



流量型水式模具控溫機

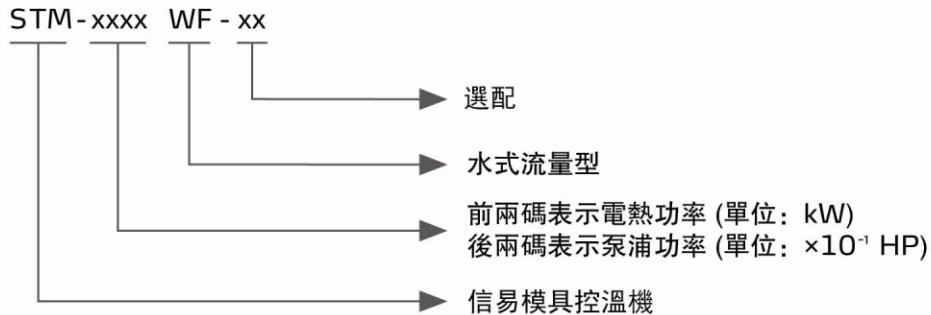
STM-607WF



在使用本產品之前，請先仔細閱讀產品說明書。

STM-WF Series

■ 編碼原則



■ 本機特點

- 控制器採用3.2"LCD，顯示直觀，操作簡單
- 有一周定時開關機功能，LCD屏幕可以進行中/英文切換，溫度單位可以進行°C/F轉換
- 採用全數位P.I.D.分段式控溫系統，在任何操作狀態下均可維持穩定的模具溫度，控溫精度達到 $\pm 0.5^{\circ}\text{C}$
- 配置電源逆相保護、泵浦過載保護、超溫保護、低壓保護等多項安全裝置，當發生故障時，本機可自動偵測到異常，並有指示燈顯示異常狀況
- 採用大流量泵浦，穩定性高，特別適用於擠出成型等場合
- 直接冷卻，冷卻效果最佳，自動直接補水裝置，可快速降溫至設定溫度
- 先進的迴路設計，在系統故障時，不會發生高壓爆裂
- 配置RS485通訊接口，可與主機通訊實現集中監控

■ 選配件

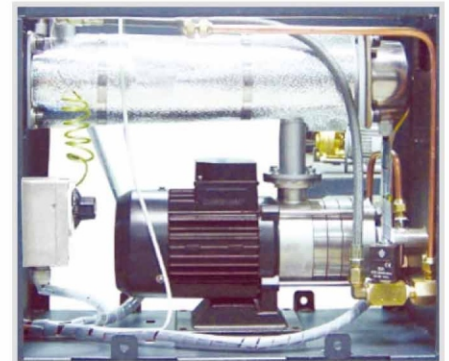
- 可選配鐵弗龍管
- 可選配顯示模具溫度及模具回水溫度
- 選配蜂鳴器，機型后加註“B”

■ 應用範圍

STM-WF流量型水式模具控溫機主要應用於模具的加熱與恆溫。此外，尚可適用於其他有相同需求的領域。模溫機以模具迴水直接冷卻的方式，再由泵浦加壓經過電熱管高溫加熱後送到模具，來達到加熱與恆溫的要求，採用新款控制器，可確保穩定的溫度控制。



操作面板

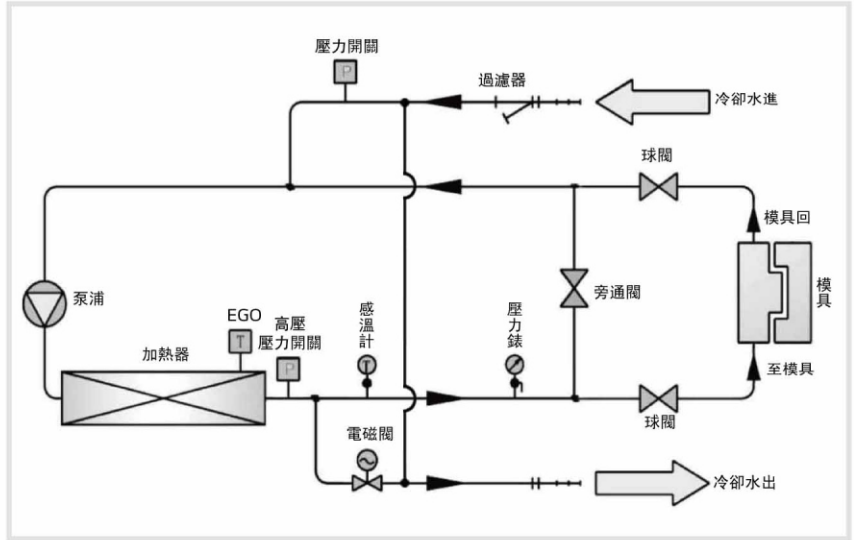


內部結構

STM-WF Series

工作原理

從模具回來的高溫水經過管路回到模溫機，經泵浦加壓後輸送到加熱器，通過電熱管加熱送至模具，如此循環。在此過程中，如果高溫水溫度過高，系統啟動電磁閥，冷卻水進入系統對高溫水進行直接冷卻，降低高溫水的溫度，從而實現恆溫控制的目的。如果高溫水的溫度還是維持高溫至EGO(超溫保護器)的設定溫度，系統啟動高溫報警並停機；當系統壓力過高時(達到高壓開關設定值時)，機器報警停機；如果冷卻水壓達不到設定要求，壓力開關發出缺水的信號，系統啟動低壓報警並停止工作。



系統流程示意圖 (直接冷卻)

規格表

機型	最高溫度	電熱 (kW)	泵浦功率 (kW)	泵浦最大流量 (L/min)	泵浦最大壓力 (bar)	加熱桶數量	加熱桶容量 (L)	冷卻方式	進/出口尺寸 (inch)	外形尺寸 (mm) (H × W × D)	淨重 (kg)
STM-607WF	120°C	6	0.55	58	2.8	1	3.0	直接冷卻	1 / 1	655 × 320 × 750	60
STM-910WF		9	0.75	116	2.8	1	3.0		1 / 1	655 × 320 × 790	85
STM-1220WF		12	1.1	168	2.9	1	3.2		1 1/2 / 1 1/2	675 × 320 × 830	85
STM-2430WF※		24	2.2	267	2.9	2	7.2		1 1/2 / 1 1/2	855 × 434 × 840	156
STM-3650WF※		36	3	267	3.4	3	12		1 1/2 / 1 1/2	855 × 474 × 940	180
STM-4875WF※		48	5.5	533	4.5	4	16		1 1/2 / 1 1/2	955 × 474 × 1100	242

注：1) “※”表示採用立式泵浦，“*”表示為選配

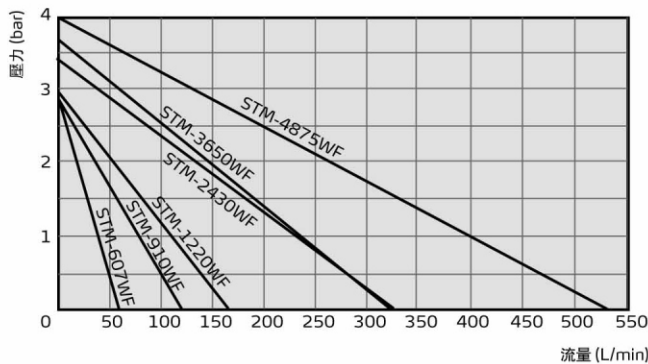
產品規格若有變更，恕不另行通知。

2) 為確保加熱溫度的穩定性，冷卻水壓力不得低於2bar，但亦不得超過5bar

3) 泵浦參數測試條件：50Hz電源，20°C純淨水（最大流量和最大壓力允許±10%的偏差）

4) 機器電壓規格為：3Φ，400VAC，50Hz

泵浦曲線圖



$$\text{電熱(kW)} = \text{模具重量(kg)} \times \text{模具比熱(kcal/kg}^\circ\text{C)} \times \text{模環溫差}(\text{}^\circ\text{C)} \times \text{安全係數} / \text{加熱時間(h)} / 860$$

注：安全係數可以在1.3~1.5之間選取

$$\text{流量(L/min)} = \text{電熱功率(kW)} \times 860 / [\text{熱媒比熱(kcal/kg}^\circ\text{C)} \times \text{熱媒密度(kg/L)} \times \text{進出溫差}(\text{}^\circ\text{C)} \times \text{時間(60)}]$$

注：水比熱=1kcal/kg°C

熱媒油比熱=0.49kcal/kg°C

水密度=1kg/L

熱媒油密度=0.842kg/L

加熱時間=常溫加熱至設定溫度所需時間

信易集團

地址: 台灣省新北市樹林區民和街23號

電話: +886 2 2680 9119

傳真: +886 2 2680 9229

Email: shini@shini.com

製造工廠

- 台灣
- 東莞
- 平湖
- 寧波
- 重慶
- 浦那

2017-01-05-04 版權所有 翻版必究

www.shini.com