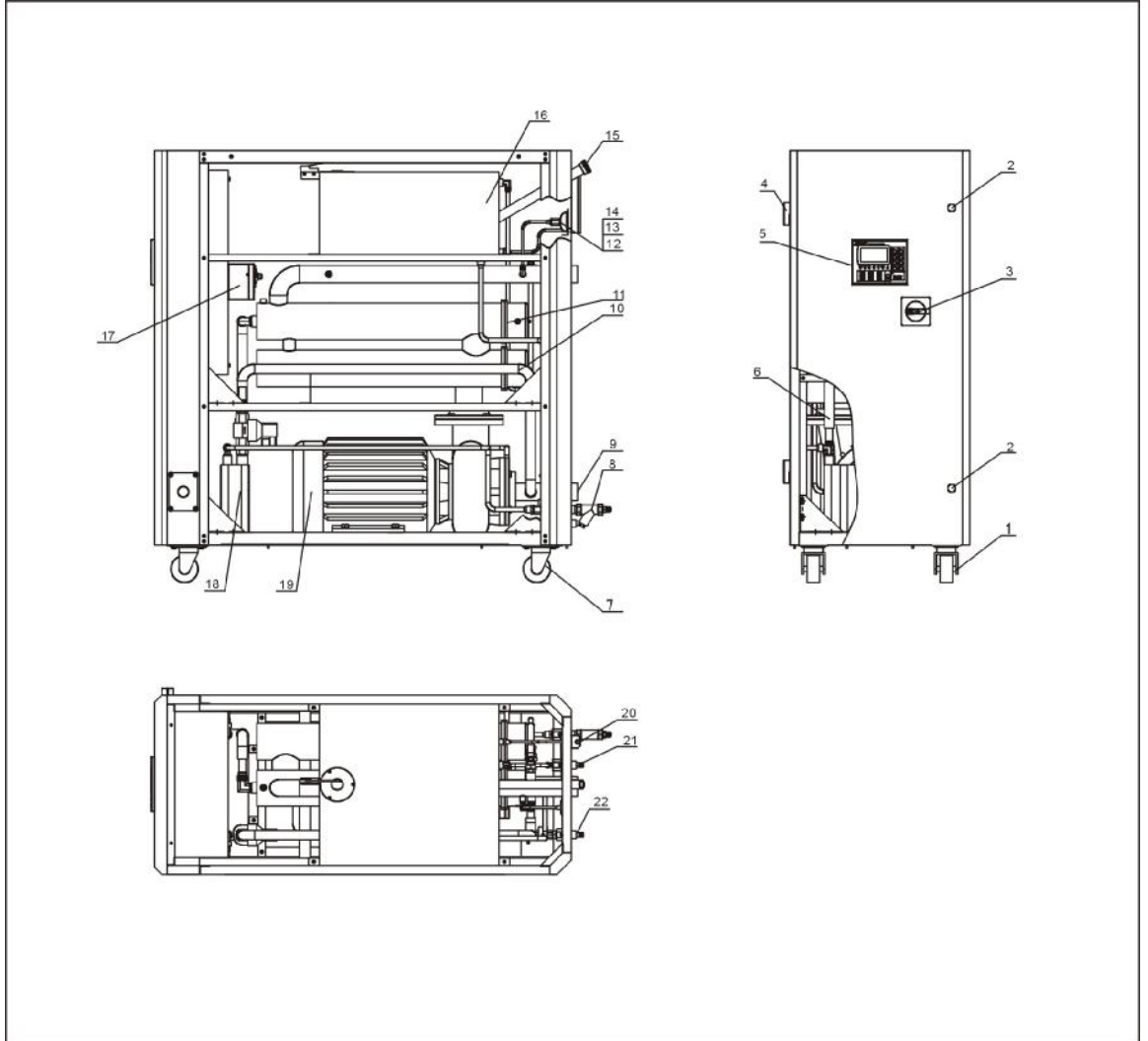


2.2 机器零件图

2.2.1 系统结构图(STM-4575F)



注：零件图中的阿拉伯数字详解见 2.2.2 材料明细表

图 2-2: 系统结构图(STM-4575F)

2.2.2 材料明细表(STM-4575F)

表 2-1: 材料明细表(STM-4575F)

序号	名称	物料编号
		STM-4575F
1	活动脚轮 3"*	YW03000300200
2	长挡门锁	YW00000000100
3	门连锁断路器*	YE41161500000
4	铰链大 CL203-1(左)	YW06203100400
5	韩荣控制器 MT100-01*	YE81100010000
6	板换进油管	STM-4575F-ALL-16
7	刹车脚轮 3"	YW03000300000
8	进水接头部件	STM-4575F-F-ALL
9	泵回油管部件	STM-4575F-B-ALL
10	板换出油管	STM-4575F-ALL-15
11	加热桶组件	STM-4575F-A-ALL
12	H 转 PT 接头	STM-607-ALL-07/01
13	卡套接头 6mm*1/4"PT	YW05061400000
14	压力表(0~1.0MPa 量程)*	YW85001000100
15	铝油帽 3/4"PT	BH12030403040
16	油箱部件	STM-4575F-C-ALL
17	EGO 组合体**	BH90115000050
18	换热器部件	STM-4575F-D-ALL
19	泵浦 YS-35F 低(元欣 5.5kW)*	YM20153500000
20	液位镜组件*	BH12060700210
21	放油接头部件	STM-4575F-G-ALL
22	排水接头部件	STM-4575F-E-ALL

*表示可能损坏的项目；**表示较可能损坏的项目，建议备份。

请在下单采购零配件之前，先确认说明书版本号，以确保零配件物料号与实物一致。

2.2.3 换热器部件

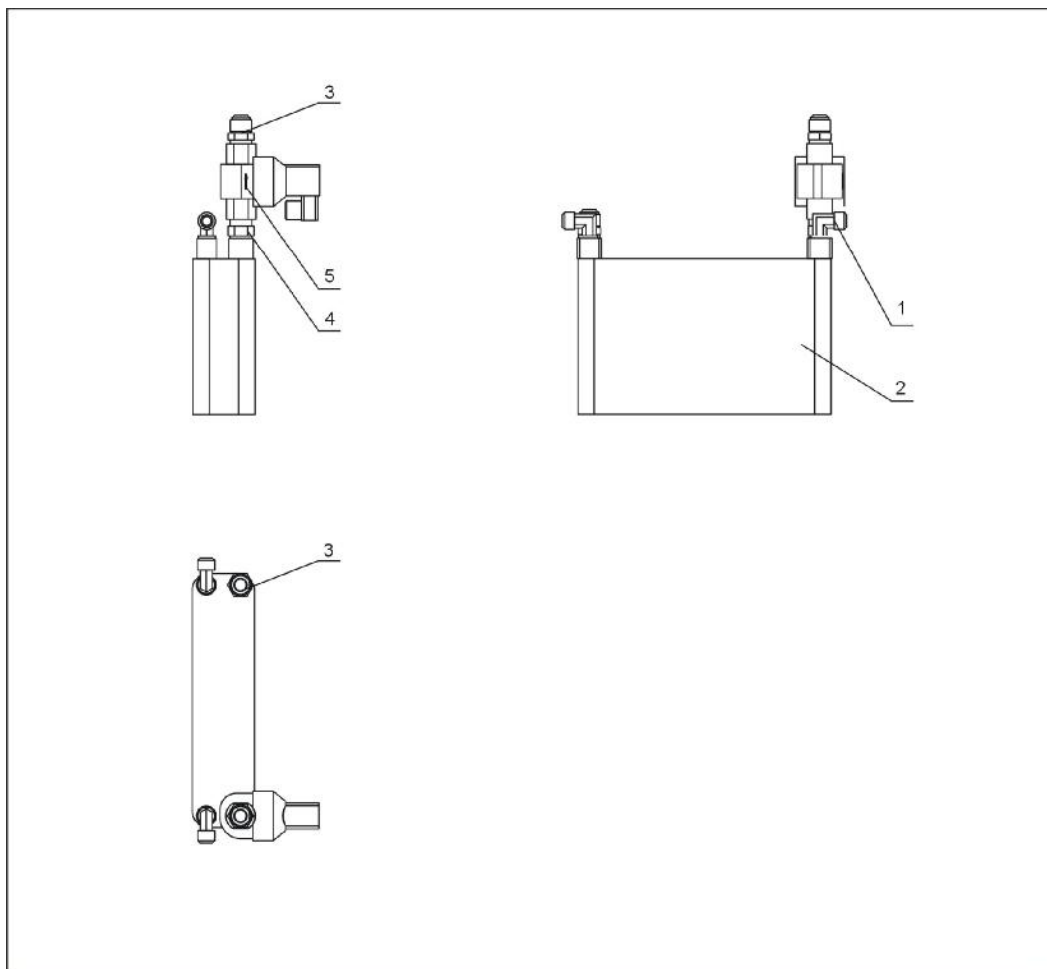


图 2-3: 换热器部件图

表 2-2: 换热器部件材料明细表

序号	名称	物料编号
1	铜弗龙管接头 1/2"PT×1/2"H(L)	YW04121200000
2	板式换热器 (BL20-78D)	YW87957800000
3	铜弗龙管接头 3/4"PT×3/4"H	BH12030400310
4	铜尼不了 3/4"PT×3/4"PT	BH12030400010
5	电磁阀 3/4"(开灵 KL5231020S)*	YE32312200000

*表示可能损坏的项目；**表示较可能损坏的项目，建议备份。

请在下单采购零配件之前，先确认说明书版本号，以确保零配件物料号与实物一致。

2.2.4 进水接头部件

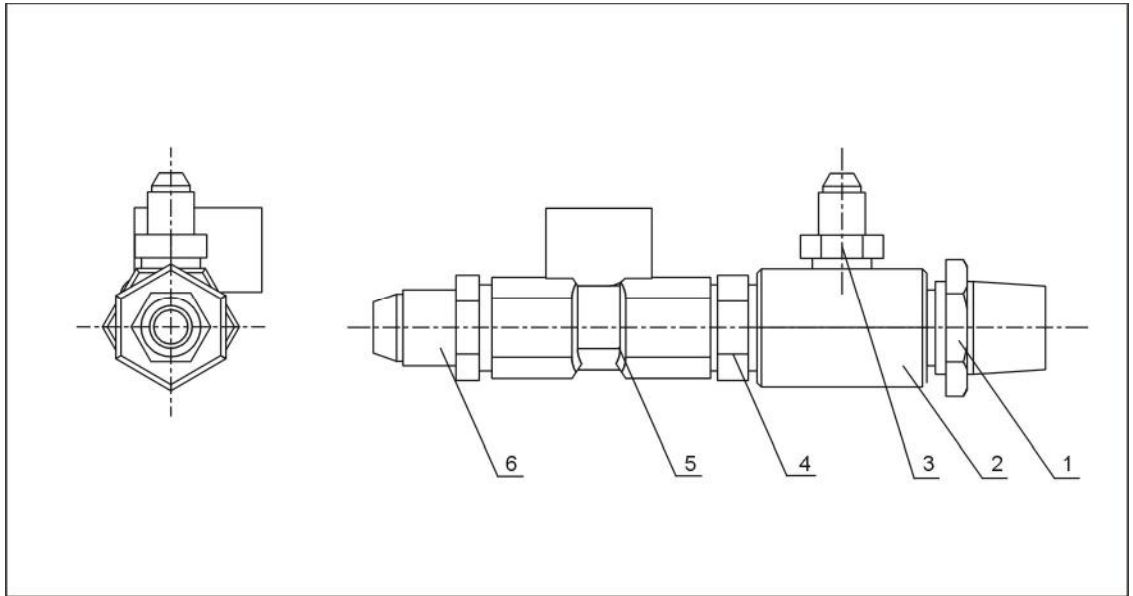


图 2-4: 进水接头部件图

表 2-3: 进水接头部件材料明细表

序号	名称	物料编号
1	通用铜螺母	BH12060703910
2	铜接头第九套	-
3	铜弗龙管接头 1/4H×1/4PT	BH12010400410
4	尼不了 1/2"PT×1/2"PT	BH12010230110
5	电磁阀 1/2"(亚德客 2L15015A)*	YE32501500000
6	铜弗龙管接头 1/2"PT×1/2"H	BH12010200210

*表示可能损坏的项目；**表示较可能损坏的项目，建议备份。

请在下单采购零配件之前，先确认说明书版本号，以确保零配件物料号与实物一致。

2.2.5 泵回油管部件

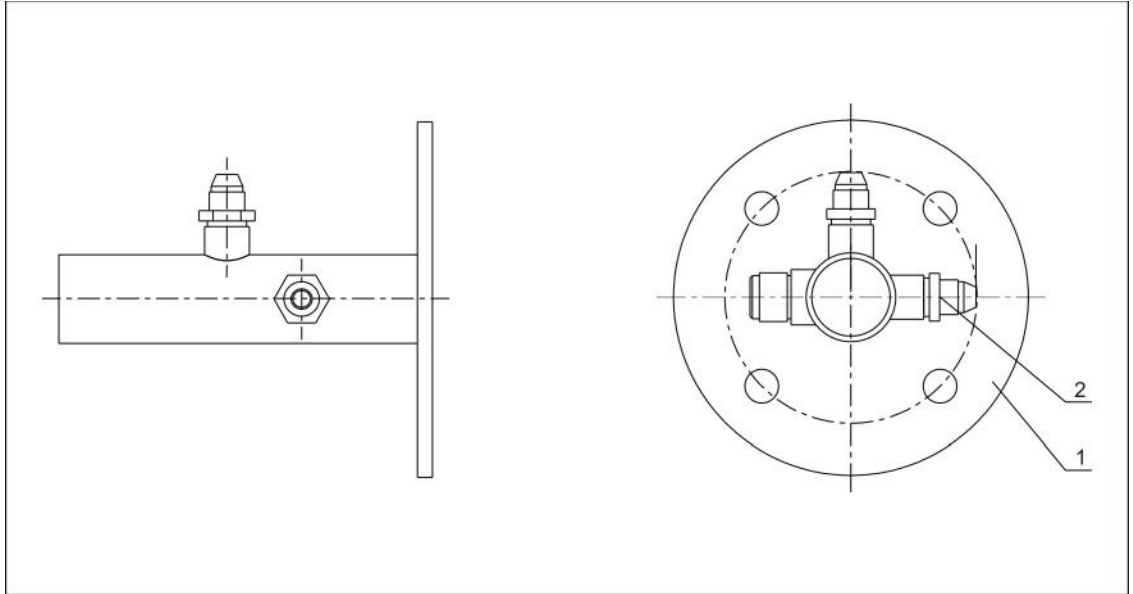


图 2-5: 泵回油管部件图

表 2-4: 泵回油管部件材料明细表

序号	名称	物料编号
1	泵回油管	BH12060703910
2	卡套接头 12mm×1/2"PT	YW05121200000

*表示可能损坏的项目；**表示较可能损坏的项目，建议备份。

请在下单采购零配件之前，先确认说明书版本号，以确保零配件物料号与实物一致。

2.2.6 加热桶组件

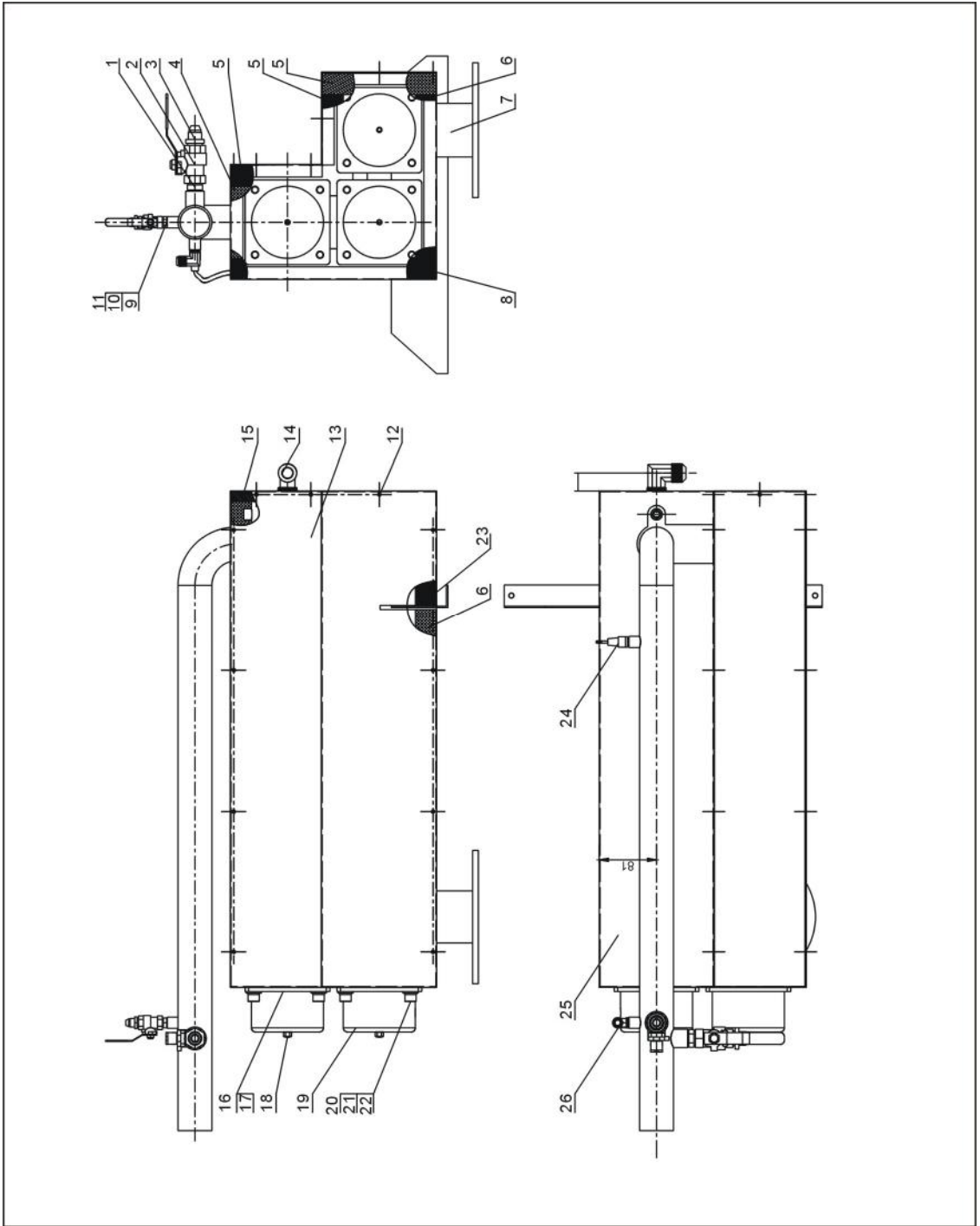


图 2-6: 加热桶组件图

表 2-5: 加热桶组件材料明细表

序号	名称	物料编号
1	尼不了 1/2"PT×1/2"PT	BH12010230110
2	不锈钢球阀 1/2"	YW50010200200
3	卡套接头 12mm×1/2"PT	YW05121200000
4	加热桶隔热棉 5	-
5	加热桶隔热棉 6	-
6	加热桶隔热棉 3	-
7	加热桶	-
8	加热桶隔热棉 2	-
9	铜尼不了 1/4×1/4(S-08)	BH12010400110
10	不锈钢球阀芯 1/4"PT*	YW50010400000
11	铜弗龙管接头 1/4"PT×1/4"H	BH12010400410
12	ST3.5*10 自攻螺钉	YW67351000000
13	加热桶包板 2	-
14	铜弗龙管接头 3/4"PT×3/4"H(L)	YW04030400000
15	加热桶隔热棉 1	-
16	柔性石墨垫片 120×120×2.0mm**	YR20121200000
17	电热管组*	-
18	螺母 M6	YW64000600300
19	电热管罩	BL80091000120
20	内六角螺钉 M10×25	YW61102500000
21	平垫圈 10	YW66102500000
22	弹簧垫圈 10	YW65010000000
23	加热桶隔热棉 4	-
24	热电偶(2.5M)*	BE90342500050
25	加热桶包板 1	-
26	卡套接头 6mm×1/4"PT L 型	YW05061400100

*表示可能损坏的项目；**表示较可能损坏的项目，建议备份。

请在下单采购零配件之前，先确认说明书版本号，以确保零配件物料号与实物一致。

2.2.7 油箱部件

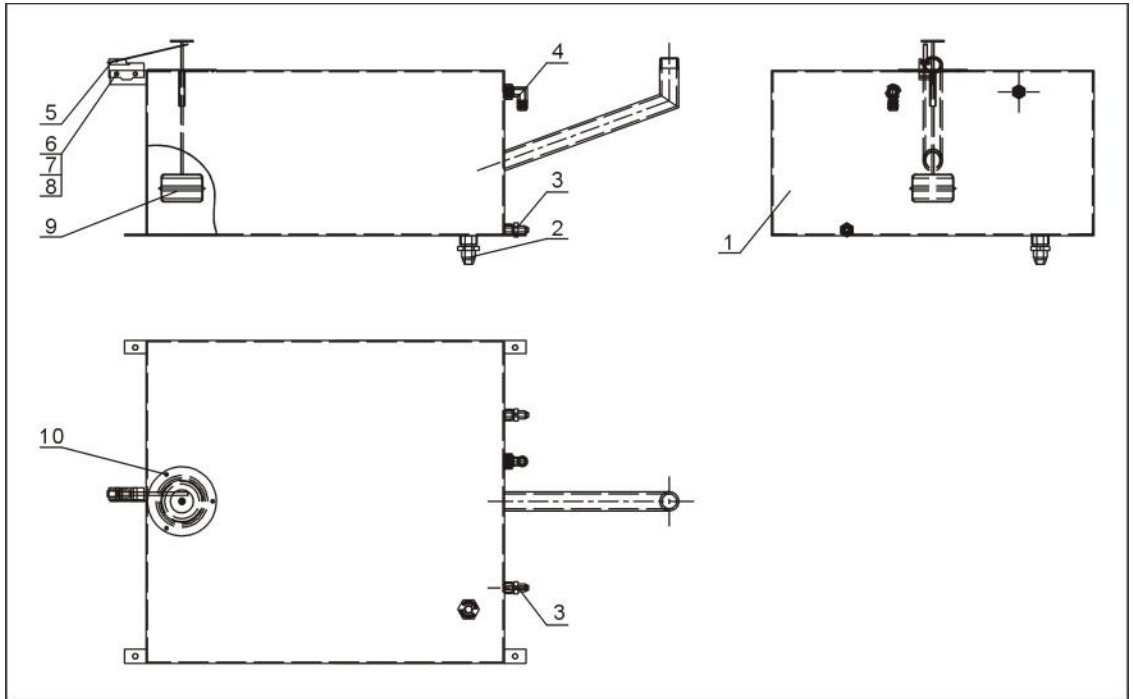


图 2-7: 油箱部件图

表 2-6: 油箱部件材料明细表

序号	名称	物料编号
1	油箱	-
2	卡套接头 12mm×1/2"PT	YW05121200000
3	铜弗龙管接头 1/4H×1/4PT	BH12010400410
4	铜弗龙管接头 3/8H×3/8PT(L)	YW04030800300
5	微动开关 LXW5-1124 杆长 120mm*	YE14152400000
6	螺母 M5	YW64000600000
7	扁头螺钉 M5×30	YW60530000000
8	液位开关隔热垫片	YR10109000000
9	浮球	-
10	扁头螺钉 M6×15	YW63061700000

*表示可能损坏的项目；**表示较可能损坏的项目，建议备份。

请在下单采购零配件之前，先确认说明书版本号，以确保零配件物料号与实物一致。

2.2.8 放油接头部件

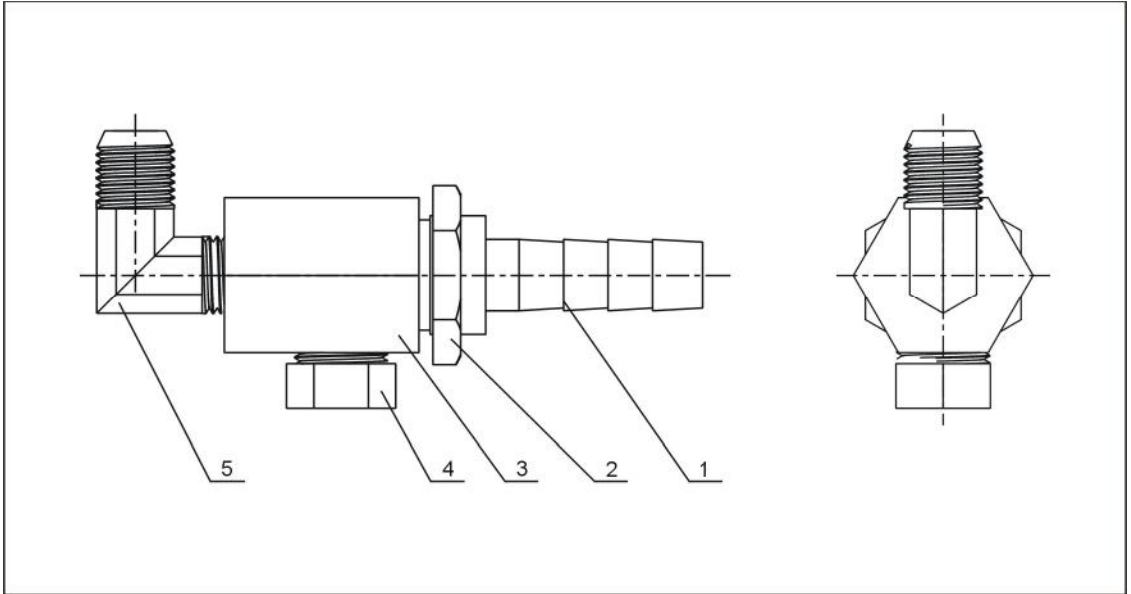


图 2-8: 放油接头部件图

表 2-7: 放油接头部件材料明细表

序号	名称	物料编号
1	3/8"PT×Ø13 铜插芯	-
2	通用铜螺母	BH12060703910
3	补水铜接头	-
4	1/4"桶底螺丝	BH12010400710
5	铜弗龙管接头 3/8"PT×3/8"H(L)	YW04030800300

*表示可能损坏的项目；**表示较可能损坏的项目，建议备份。

请在下单采购零配件之前，先确认说明书版本号，以确保零配件物料号与实物一致。

2.2.9 排水接头部件

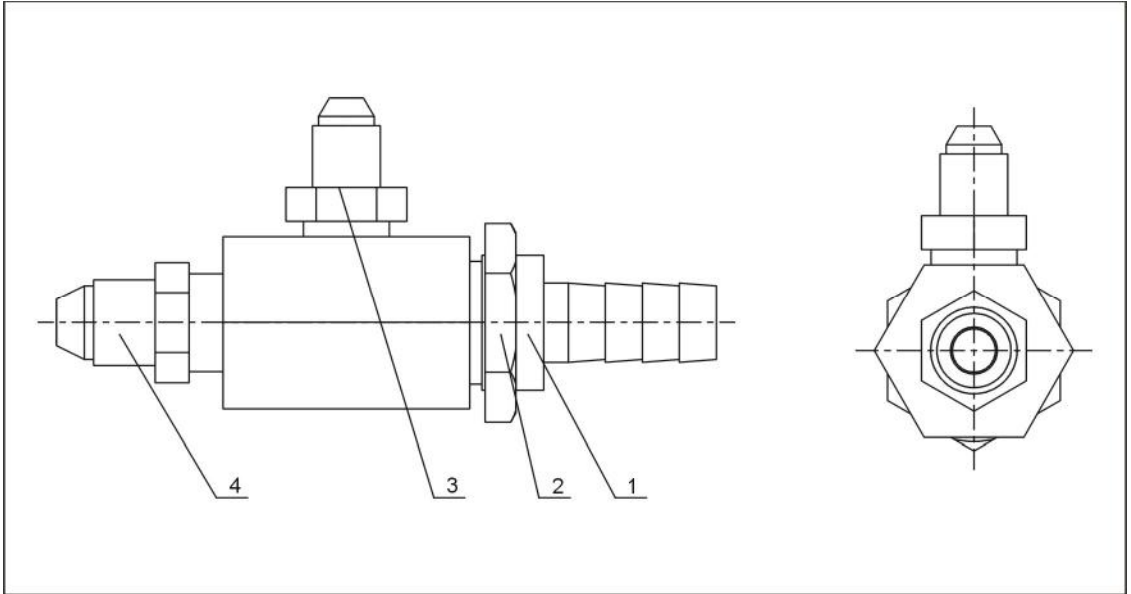


图 2-9: 排水接头部件图

表 2-8: 排水接头部件材料明细表

序号	名称	物料编号
1	铜接头第二套	-
2	通用铜螺母	BH12060703910
3	铜弗龙管接头 1/4H×1/4PT	BH12010400410
4	铜弗龙管外牙接头 1/2H×3/8PT	BH12010200310

*表示可能损坏的项目；**表示较可能损坏的项目，建议备份。

请在下单采购零配件之前，先确认说明书版本号，以确保零配件物料号与实物一致。