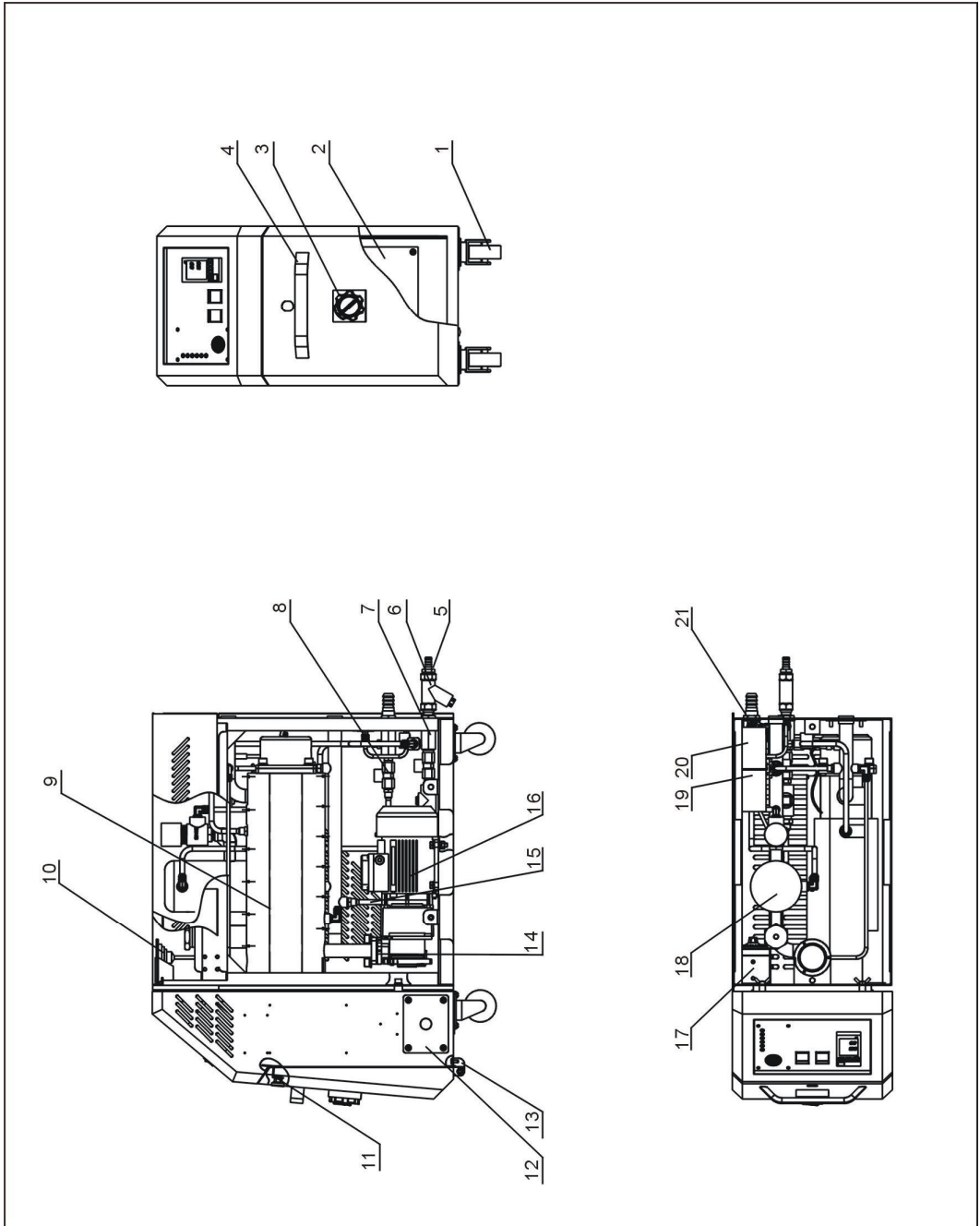


2.2 机器零件图

2.2.1 系统结构图(STM-607-HPW)



注：零件图中的阿拉伯数字详解见 2.2.2 材料明细表

图 2-2：系统结构图(STM-607-HPW)

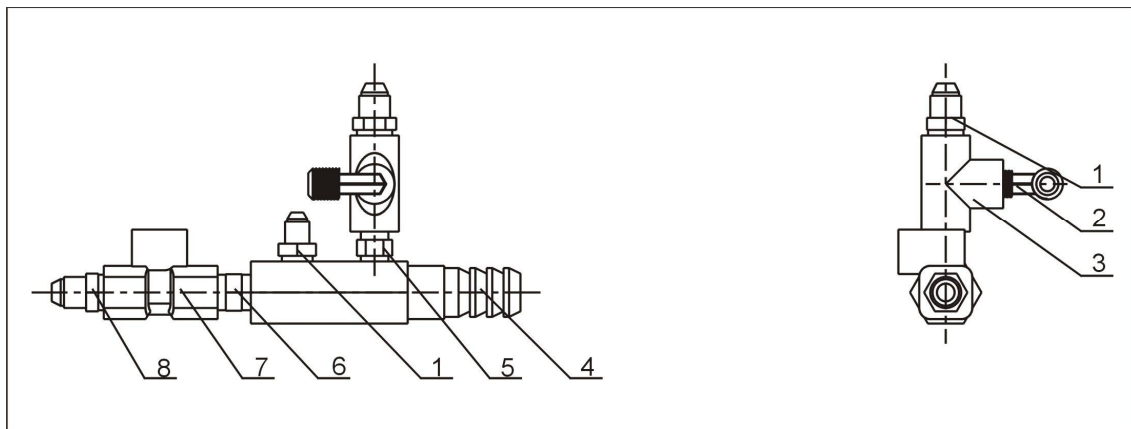
2.2.2 材料明细表(STM-607-HPW)

表 2-4: 材料明细表(STM-607-HPW)

序号	名称	物料编号	序号	名称	物料编号
1	脚轮 2.5"	YW03002500000	12	线夹具固定板	SG-S-01
2	电控底板	-	13	大合页 CL219-1	YW06219100000
3	主电源开关	YE12003000000	14	法兰垫片	YR10110000000
4	门板拉手	YW20660900100	15	补水管	-
5	铜插芯 M13 x 1/2PT	BH12131200010	16	磁力泵浦 MP-55	BM20005500050
6	Y型过滤水阀 1/2"	YW57010200000	17	EGO 组合体	BH90115000050
7	补水接头部件	-	18	回水管部件	-
8	排水接头部件	-	19	高压压力开关 0~2.0MPa	YE90002000000
9	加热桶部件	-	20	低压压力开关 0~8KG	YE90000800000
10	压力表(0~1.5MPa)	YW85015000000	21	铜内牙接头 1234 套通用	BH12060703910
11	长挡门锁	YW00000000100			

请在下单采购零配件之前，先确认说明书版本号，以确保零配件物料号与实物一致。

2.2.3 排水接头部件(STM-607-HPW)



注：零件图中的阿拉伯数字详解见 2.2.4 材料明细表

图 2-3: 排水接头部件(STM-607-HPW)

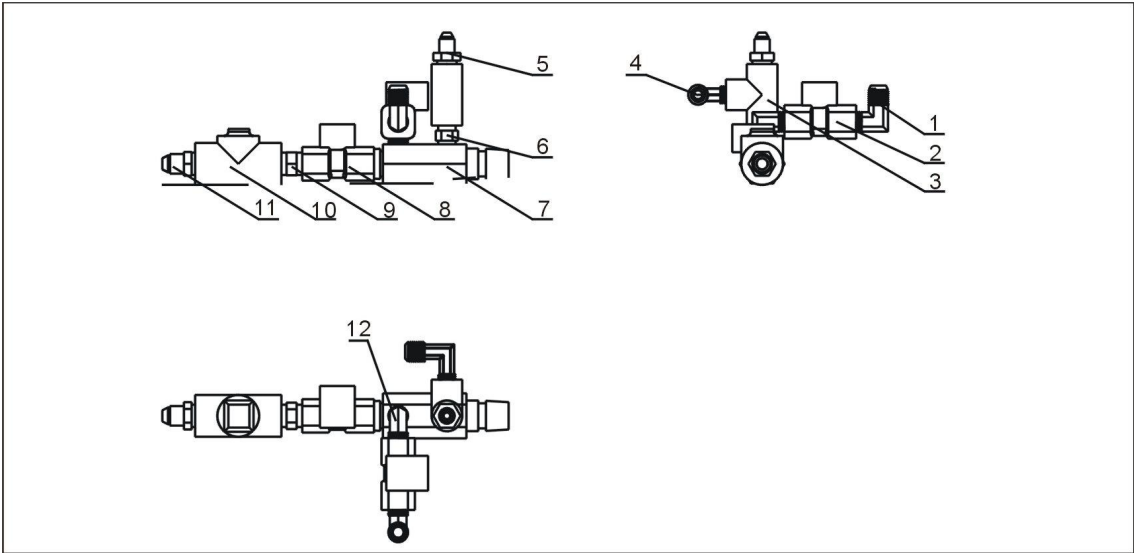
2.2.4 排水接头部件明细表(STM-607-HPW)

表 2-4: 排水接头部件明细表(STM-607-HPW)

序号	名称	物料编号	序号	名称	物料编号
1	铜弗龙管接头 3/8H x 1/4PT	YH12010430610	5	铜尼不了 1/4"	BH12010400110
2	铜弗龙管接头 1/4H x 1/4PTL 型	YW04010400400	6	铜尼不了 3/8"	BH12030800110
3	不锈钢水管三通 1/4"	YW52010400000	7	电磁阀 3/8"(亚德客)	YE32331000000
4	铜接头第八套	BH12060704810	8	铜弗龙管接头 3/8H x 3/8PT	BH12030800110

请在下单采购零配件之前，先确认说明书版本号，以确保零配件物料号与实物一致。

2.2.5 补水接头部件(STM-607-HPW)



注：零件图中的阿拉伯数字详解见 2.2.6 材料明细表

图 2-4：补水接头部件(STM-607-HPW)

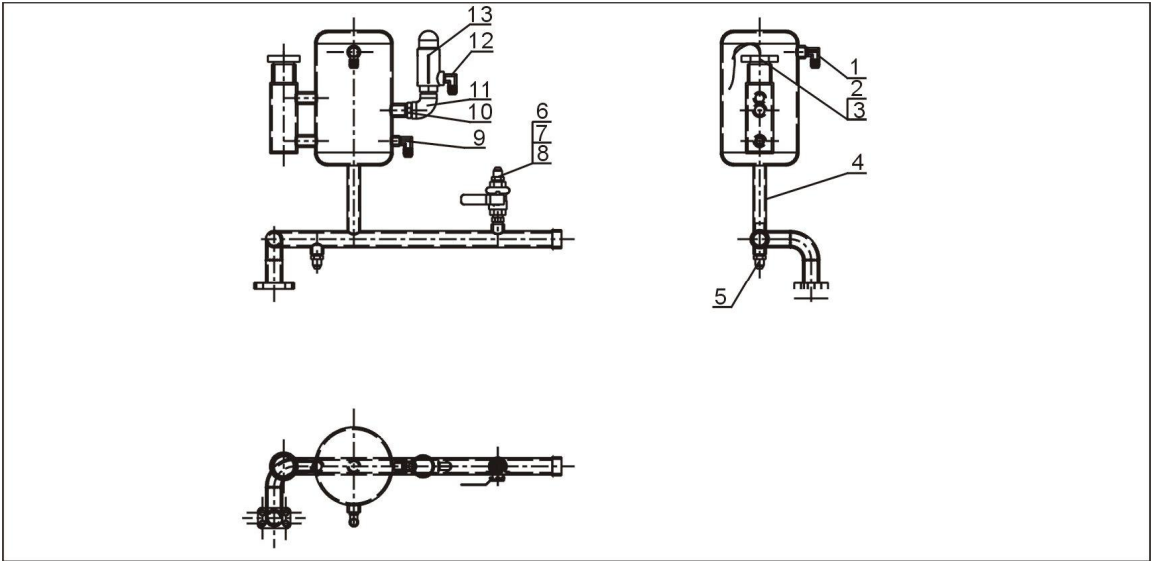
2.2.6 补水接头部件明细表(STM-607-HPW)

表 2-4：补水接头部件明细表(STM-607-HPW)

序号	名称	物料编号	序号	名称	物料编号
1	铜弗龙管接头 3/8H x 3/8PT L 型	YW04030800300	7	铜接头第七套	BH12091000010
2	电磁阀 3/8"油式 (开灵)	YE32213100000	8	电磁阀 1/2"(亚德客)	YE32501500000
3	不锈钢水管三通 1/4"	YW52010400000	9	铜尼不了 1/2"	BH12010200010
4	铜弗龙管接头 1/4H x 1/4PTL 型	YW04010400400	10	逆止阀 1/2"	YW59010200100
5	铜弗龙管接头 1/4H x 1/4PT	BH12010400410	11	铜弗龙管接头 3/8H x 1/2PT	BH12030800210
6	铜尼不了 1/4"	BH12010400110	12	铜尼不了 1/4PT x 3/8PT L 型	YW04010400200

请在下单采购零配件之前，先确认说明书版本号，以确保零配件物料号与实物一致。

2.2.7 回水管部件(STM-607-HPW)



注：零件图中的阿拉伯数字详解见 2.2.8 材料明细表

图 2-5: 回水管部件(STM-607-HPW)

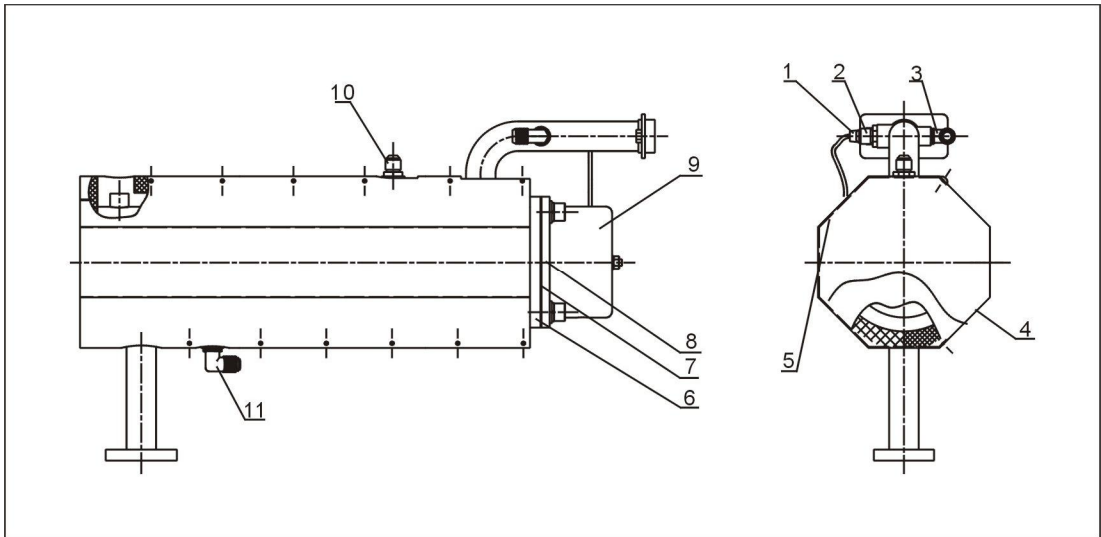
2.2.8 回水管部件明细表(STM-607-HPW)

表 2-4: 回水管部件明细表(STM-607-HPW)

序号	名称	物料编号	序号	名称	物料编号
1	铜卜申 1.25"	-	8	卡套接头 8MM x 3/8"PT	YW05083800000
2	电子浮球 (耐压 25KG)	YW59710100000	9	铜弗龙管接头 1/4H x 1/4PT L 型	YW04010400400
3	铜弗龙管接头 3/8H x 3/8PT L 型	YW04030800300	10	铜尼不了 1/2"	BH12010200010
4	回水管	-	11	不锈钢水管弯头 1/2"	YW53001200100
5	铜弗龙管接头 3/8H x 3/8PT	BH12030800610	12	铜弗龙管接头 3/8H x 1/2PT L 型	YW04010200200
6	尼不了 3/8"	BH12030800110	13	安全阀 1/2"耐压 14KG	YW05141200000
7	不锈钢球芯阀 3/8"耐 压 2.3MPa(KITZ)	YW50382300500			

请在下单采购零配件之前，先确认说明书版本号，以确保零配件物料号与实物一致。

2.2.9 加热桶部件(STM-607-HPW)



注：零件图中的阿拉伯数字详解见 2.2.10 材料明细表

图 2-6: 加热桶部件(STM-607-HPW)

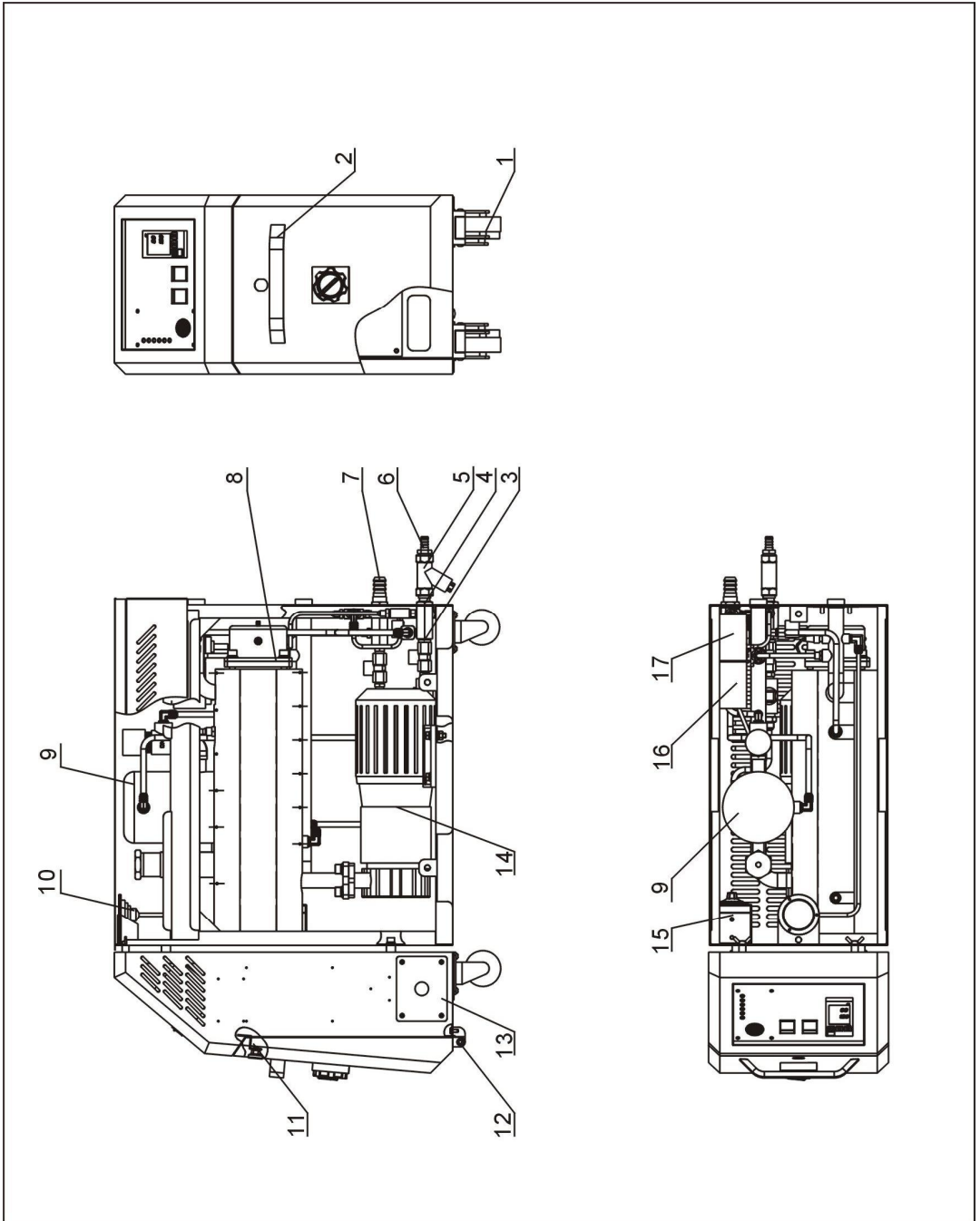
2.2.10 加热桶部件明细表(STM-607-HPW)

表 2-4: 加热桶部件明细表(STM-607-HPW)

序号	名称	物料编号	序号	名称	物料编号
1	热电偶	BE90342500050	7	石墨垫片 120 x 120 x 2.0	YR20121200000
2	卡套接头 8MM x 3/8"PT	YW05083800000	8	电热管组 6kW	BH70060700250
3	铜弗龙管接头 1/4H x 1/4PT L 型	YW04010400400	9	电热管罩	BL80091000120
4	加热桶包板 2	-	10	铜弗龙管接头 3/8H x 3/8PT	BH12030800110
5	加热桶包板 1	-	11	铜弗龙管接头 3/8H x 3/8PT L 型	YW04030800300
6	加热桶	-			

请在下单采购零配件之前，先确认说明书版本号，以确保零配件物料号与实物一致。

2.2.11 系统结构图(STM-1213-HPW)



注：零件图中的阿拉伯数字详解见 2.2.12 材料明细表

图 2-7：系统结构图(STM-1213-HPW)

2.2.12 材料明细表(STM-1213-HPW)

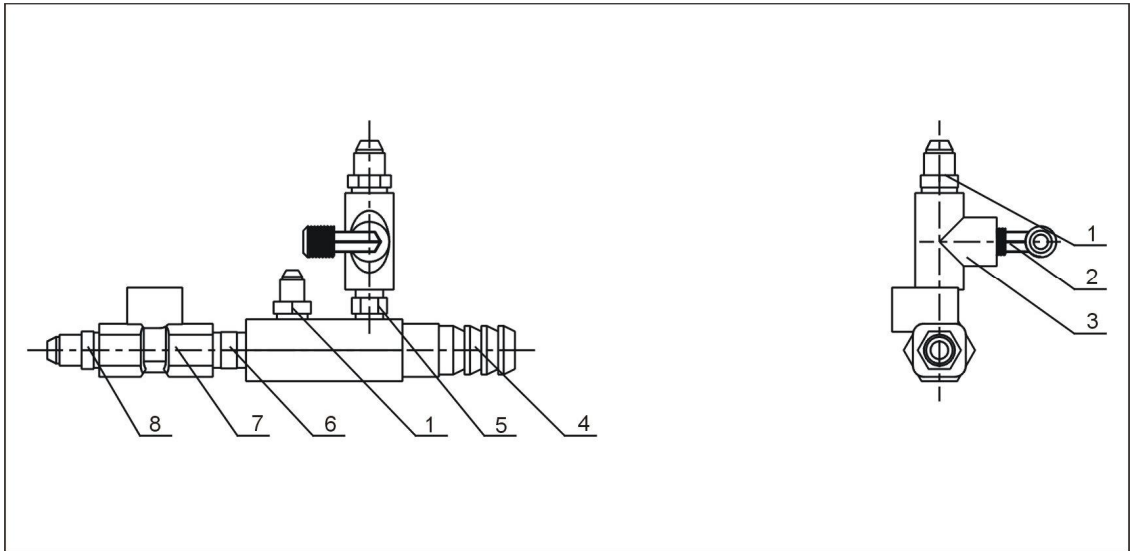
表 2-4: 材料明细表(STM-1213-HPW)

序号	名称	物料编号	序号	名称	物料编号
1	万向轮 2.5"	YW03002500000	10	压力表(0~1.5MPa 量程)	YW85015000000
2	门板拉手	YW20660900100	11	长挡门锁	YW00000000100
3	补水接头部件	-	12	大合页 CL219-1	YW06219100000
4	铜内牙接头 1234 套通用	BH12060703910	13	线夹具固定板	SG-S-01
5	Y 型过滤水阀 1/2"	YW57010200000	14	磁力泵浦 MP-100	BM20123400000
6	铜插芯 M13 x 1/2PT	BH12131200010	15	EGO 组合体	BH90115000050
7	排水接头部件	-	16	高压压力开关控制器 0-2.0MPa	YE90002000000
8	加热桶部件	-	17	低压压力开关控制器 0-0.8MPa	YE90000800000
9	回水管部件	-			

*表示可能损坏的项目；**表示较可能损坏的项目，建议备份。

请在下单采购零配件之前，先确认说明书版本号，以确保零配件物料号与实物一致。

2.2.13 排水接头部件(STM-1213-HPW)



注：零件图中的阿拉伯数字详解见 2.2.14 材料明细表

图 2-8：排水接头部件(STM-1213-HPW)

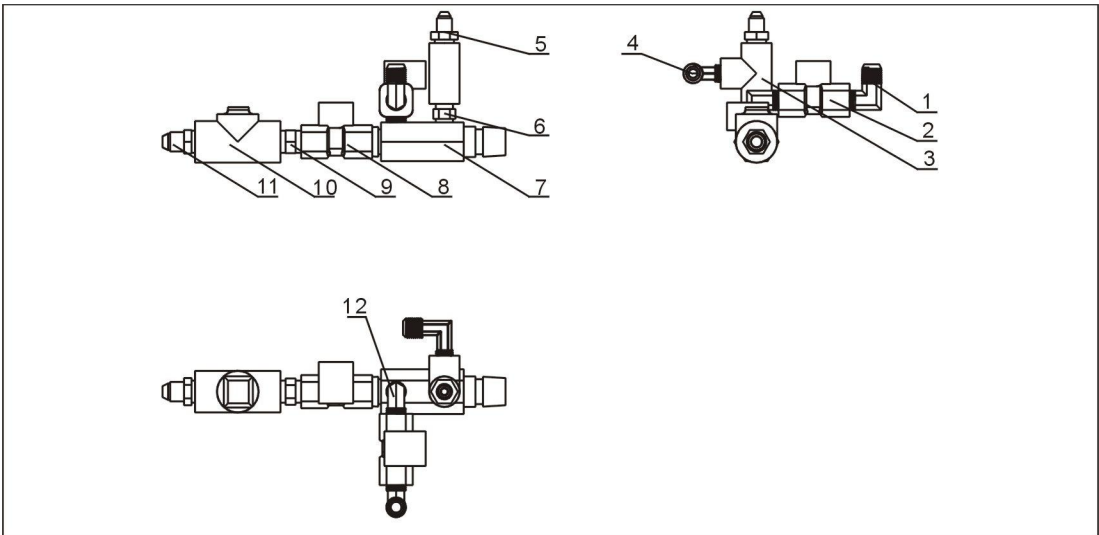
2.2.14 排水接头部件明细表(STM-1213-HPW)

表 2-4：排水接头部件明细表(STM-1213-HPW)

序号	名称	物料编号	序号	名称	物料编号
1	铜弗龙管接头 3/8H x 1/4PT	YH12010430610	5	铜尼不了 1/4"	BH12010400110
2	铜弗龙管接头 1/4H x 1/4PTL 型	YW04010400400	6	铜尼不了 3/8"	BH12030800110
3	不锈钢水管三通 1/4"	YW52010400000	7	电磁阀 3/8"(亚德客)	YE32331000000
4	铜接头第八套	BH12060704810	8	铜弗龙管接头 3/8H x 3/8PT	BH12030800110

请在下单采购零配件之前，先确认说明书版本号，以确保零配件物料号与实物一致。

2.2.15 补水接头部件(STM-1213-HPW)



注：零件图中的阿拉伯数字详解见 2.2.16 材料明细表

图 2-9：补水接头部件(STM-1213-HPW)

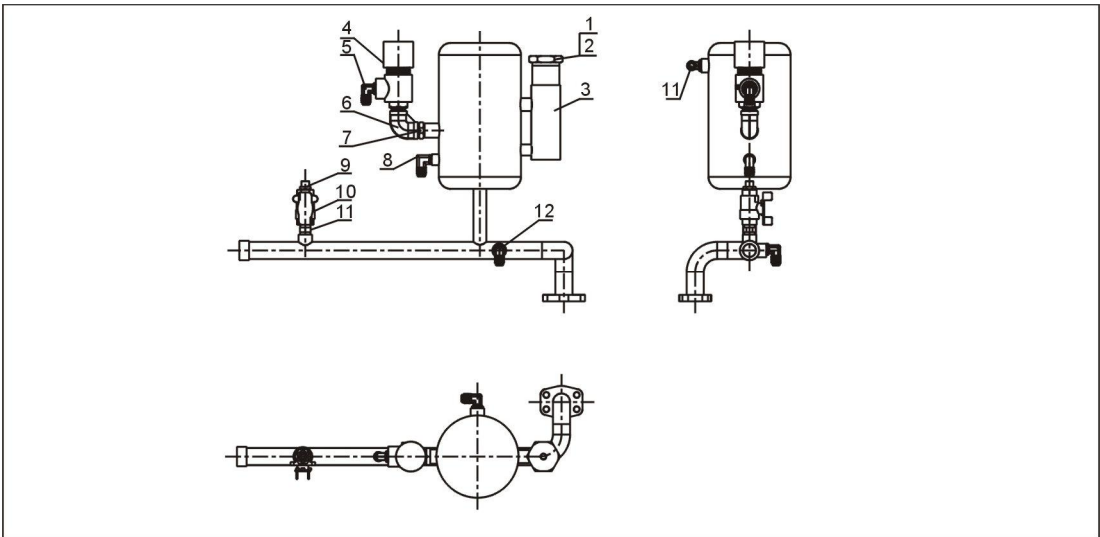
2.2.16 补水接头部件明细表(STM-1213-HPW)

表 2-4：补水接头部件明细表(STM-1213-HPW)

序号	名称	物料编号	序号	名称	物料编号
1	铜弗龙管接头 3/8H x 3/8PT L 型	YW04030800300	7	铜接头第七套	BH12091000010
2	电磁阀 3/8"油式 (开灵)	YE32213100000	8	电磁阀 1/2"(亚德客)	YE32501500000
3	不锈钢水管三通 1/4"	YW52010400000	9	铜尼不了 1/2"	BH12010200010
4	铜弗龙管接头 1/4H x 1/4PTL 型	YW04010400400	10	逆止阀 1/2"	YW59010200100
5	铜弗龙管接头 1/4H x 1/4PT	BH12010400410	11	铜弗龙管接头 3/8H x 1/2PT	BH12030800210
6	铜尼不了 1/4"	BH12010400110	12	铜尼不了 1/4PT x 3/8PT L 型	YW04010400200

请在下单采购零配件之前，先确认说明书版本号，以确保零配件物料号与实物一致。

2.2.17 回水管部件(STM-1213-HPW)



注：零件图中的阿拉伯数字详解见 2.2.18 材料明细表

图 2-10: 回水管部件(STM-1213-HPW)

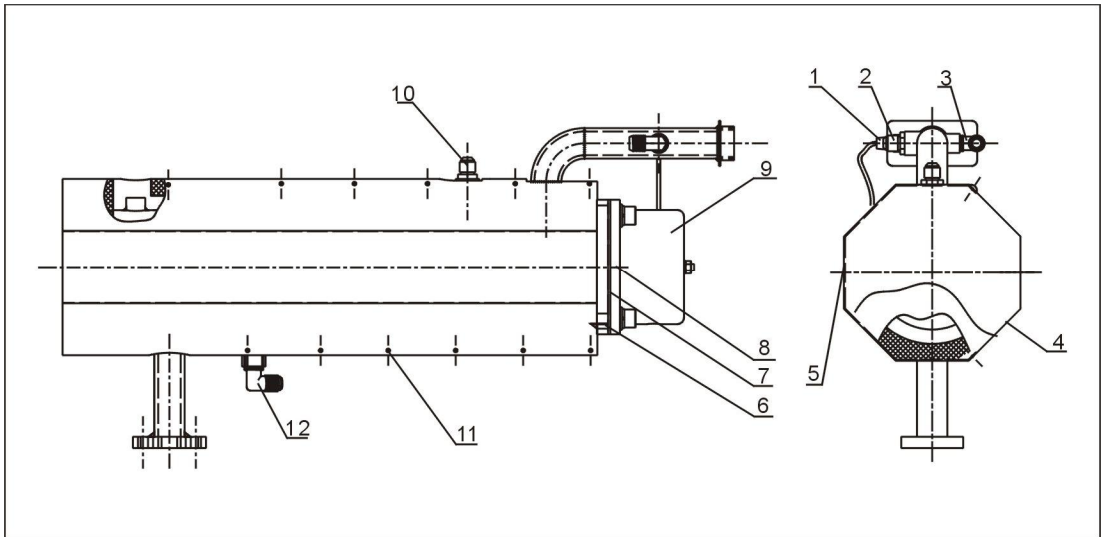
2.2.18 回水管部件明细表(STM-1213-HPW)

表 2-4: 回水管部件明细表(STM-1213-HPW)

序号	名称	物料编号	序号	名称	物料编号
1	电子浮球 (耐压 25KG)	YW59710100000	7	尼不了 1/2"	BH12010200010
2	铜卜申 1.25"	-	8	铜弗龙管外牙接头 1/4H x 1/4PT L 型	YW04010400400
3	回水管	-	9	卡套接头 8MM*3/8"PT	YW05083800000
4	安全阀 1/2"耐压 14KG	YW05141200000	10	不锈钢球芯阀 3/8"耐压 2.3MPa(KITZ)	YW50382300500
5	铜弗龙管外牙接头 3/8H x 1/2PT L 型	BH12030800210	11	尼不了 3/8"	BH12030800110
6	不锈钢水管弯头 1/2"	YW53001200100	12	铜弗龙管接头 3/8H x 3/8PT L 型	YW04030800300

请在下单采购零配件之前，先确认说明书版本号，以确保零配件物料号与实物一致。

2.2.19 加热桶部件(STM-1213-HPW)



注：零件图中的阿拉伯数字详解见 2.2.20 材料明细表

图 2-11：加热桶部件(STM-1213-HPW)

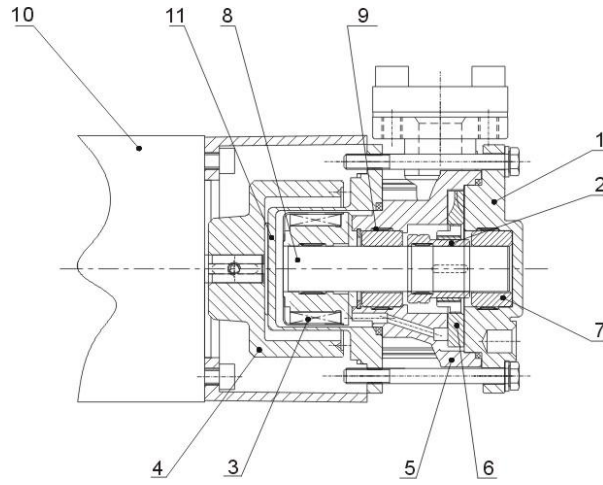
2.2.20 加热桶部件明细表(STM-1213-HPW)

表 2-4：加热桶部件明细表(STM-1213-HPW)

序号	名称	物料编号	序号	名称	物料编号
1	热电偶	BE90342500050	7	石墨垫片 120 x 120 x 2.0	YR20121200000
2	卡套接头 8MM x 3/8"PT	YW05083800000	8	电热管组 12kW	BH70122000150
3	铜弗龙管接头 1/4H x 1/4PT L 型	YW04010400400	9	电热管罩	BL80091000120
4	加热桶包板 2	-	10	铜弗龙管接头 3/8H x 3/8PT	BH12030800110
5	加热桶包板 1	-	11	自攻螺钉 ST3.5 x 10	YW67351000000
6	加热桶	-	12	铜弗龙管接头 3/8H x 3/8PT L 型	YW04030800300

请在下单采购零配件之前，先确认说明书版本号，以确保零配件物料号与实物一致。

2.2.21 泵浦



部件名称:

- | | | | | |
|--------|----------|-----------|-----------|--------|
| 1. 泵盖 | 2. 轴套 | 3. 内磁力连接器 | 4. 外磁力连接器 | 5. 泵体 |
| 6. 叶轮 | 7. 碳化硅轴承 | 8. 陶瓷棒 | 9. 迫紧环 | 10. 电机 |
| 11. 磁盖 | | | | |

图 2-12: 泵浦图