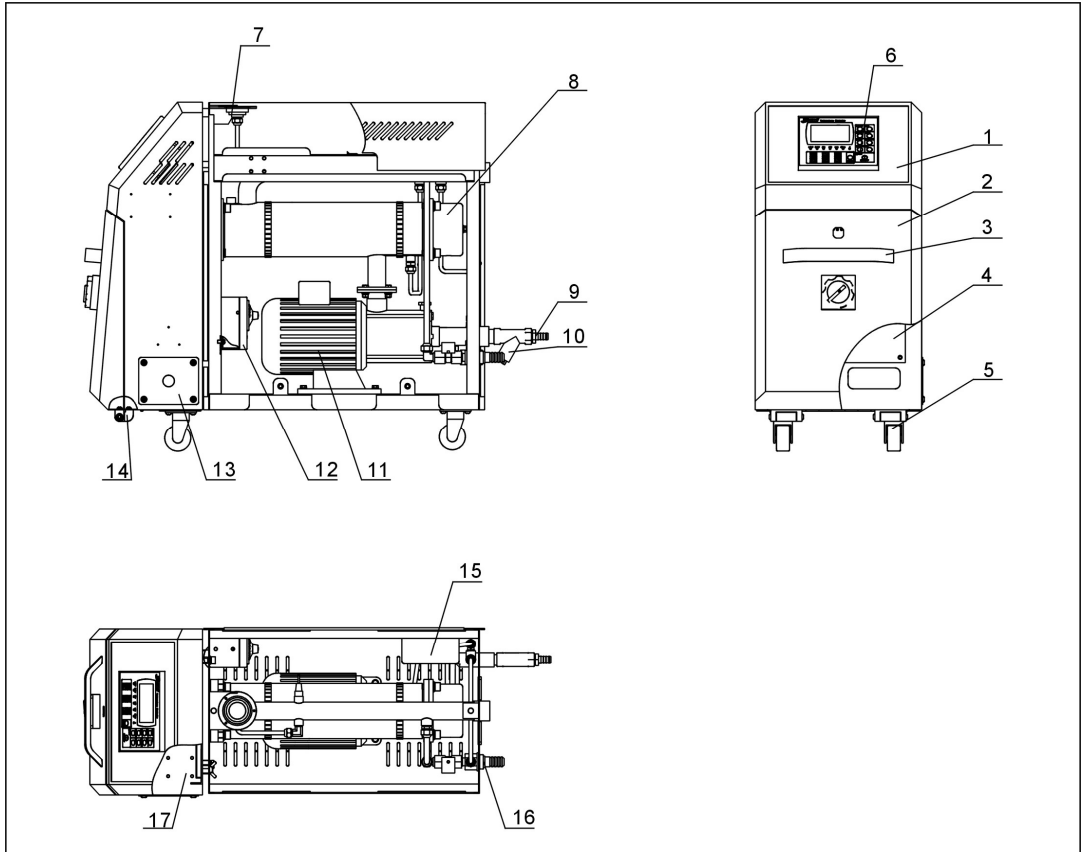


2.2 机器零件图

2.2.1 系统结构图(STM-607WF)



注：零件图中的阿拉伯数字详解见 2.2.2 材料明细表

图 2-2: 系统结构图(STM-607WF)

2.2.2 材料明细表(STM-607WF)

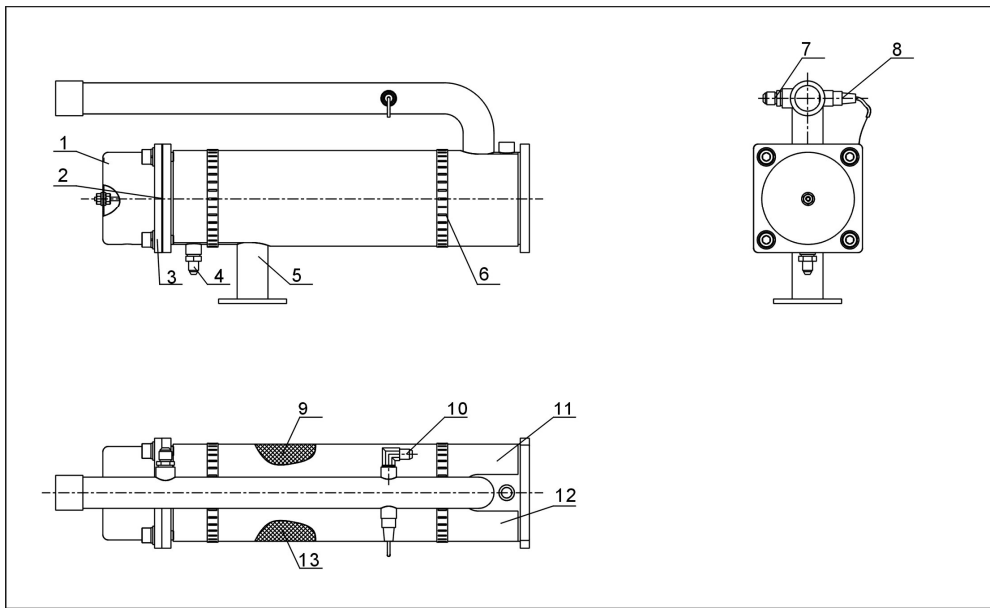
表 2-1: 材料明细表(STM-607WF)

序号	名称	数量	物料编号
1	电控箱	1	-
2	门板	1	-
3	门板铝拉手 6609(雅轩)	1	YW20660900100
4	电控底板	1	-
5	脚轮 2"	4	YW03000200000
6	韩荣控制器 MT100-01	1	YE81100010000
7	压力表 0-10KG	1	YW85015000100
8	加热桶部件	1	-
9	铜插芯 3/4"PT × ∅25	1	BH12030401510
10	Y型过滤水阀 3/4" *	1	YW57030400000
11	泵浦接头组合件	1	-
12	EGO 组合体*	1	BH90115000050
13	线夹具固定板	1	-
14	大合页 CL219-1	2	YW06219100000
15	高低压开关 HLP830HME *	1	YE90832500000
16	排水接头部件	1	-
17	电控箱后板	1	-

*表示可能损坏的项目；**表示较可能损坏的项目，建议备份。

请在下单采购零配件之前，先确认说明书版本号，以确保零配件物料号与实物一致。

2.2.3 加热桶部件图(STM-607WF)



注：零件图中的阿拉伯数字详解见 2.2.4 材料明细表

图 2-3: 加热桶部件图(STM-607WF)

2.2.4 加热桶部件明细表(STM-607WF)

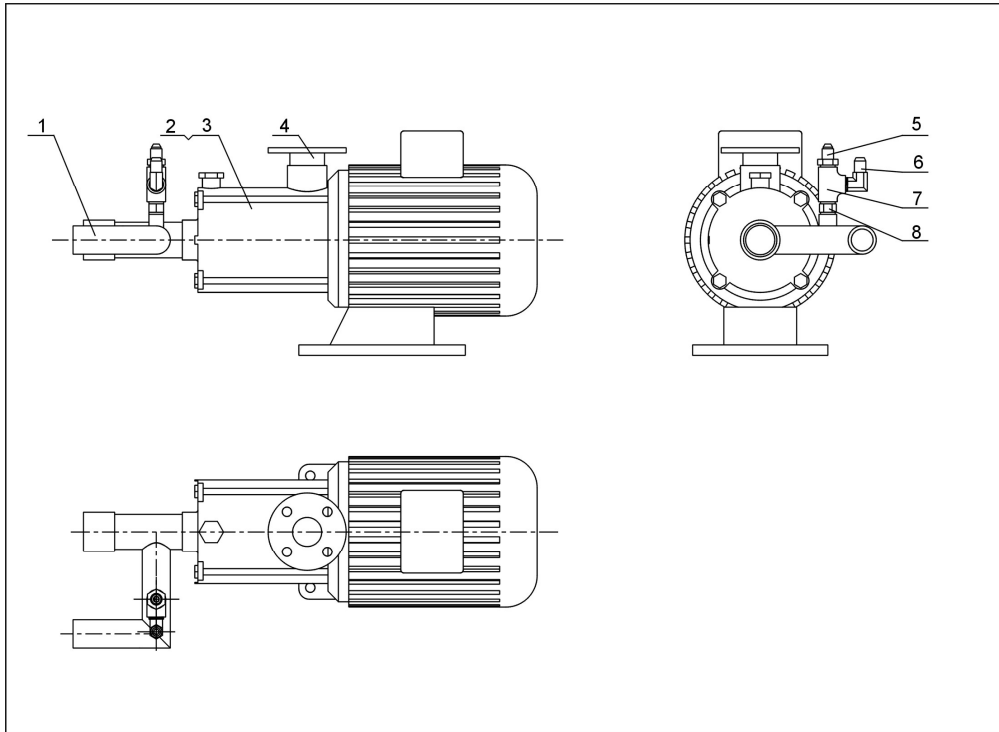
表 2-2: 加热桶部件材料明细表(STM-607WF)

序号	材料名称	数量	物料编号
1	电热管罩	1	BL80091000120
2	石墨垫片 120×120×2.0 **	1	YR20121200000
3	电热管组(6kW)	1	BH70060700250
4	铜弗龙管接头 1/4"H×1/4"PT	1	BH12010400410
5	加热桶	1	-
6	不锈钢管束 4½"(91~114mm)	2	YW02004500000
7	铜弗龙管接头 3/8"H×3/8"PT	1	BH12030800110
8	热电偶	1	BE90341500050
9	加热桶包棉 1	现场割制	YP60000200100
10	铜弗龙管接头 1/4"H×1/4"PT (L)	1	YW04010400400
11	加热桶包板 1	1	-
12	加热桶包板 2	1	-
13	加热桶包棉 2	现场割制	YP60000200100

*表示可能损坏的项目；**表示较可能损坏的项目，建议备份。

请在下单采购零配件之前，先确认说明书版本号，以确保零配件物料号与实物一致。

2.2.5 泵浦接头组合件图(STM-607WF)



注：零件图中的阿拉伯数字详解见 2.2.6 材料明细表

图 2-4：泵浦接头组合件图(STM-607WF)

2.2.6 泵浦接头组合件明细表(STM-607WF)

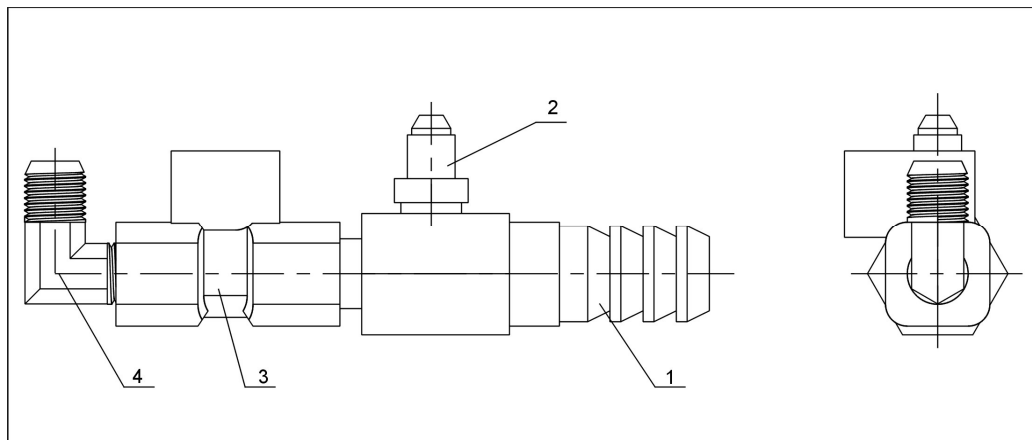
表 2-3：泵浦接头组合件材料明细表(STM-607WF)

序号	材料名称	数量	物料编号
1	水泵进水接头	1	-
2	泵浦 CHLF(2-40)(50Hz 用)	1	YM20024000000
3	泵浦 CHLF(2-20)(60Hz 用)	1	YM20022000000
4	水泵出水接头	1	-
5	铜弗龙管接 1/4"H×1/4"PT	1	BH12010400410
6	铜弗龙管接头 1/4"H×1/4"PT(L)	1	YW04010400400
7	不锈钢水管三通 1/4"	1	YW52010400000
8	铜尼不了 1/4"PT×1/4"PT	1	BH12010400110

*表示可能损坏的项目；**表示较可能损坏的项目，建议备份。

请在下单采购零配件之前，先确认说明书版本号，以确保零配件物料号与实物一致。

2.2.7 排水接头部件图(STM-607WF)



注：零件图中的阿拉伯数字详解见 2.2.8 材料明细表

图 2-5: 排水接头部件图(STM-607WF)

2.2.8 排水接头部件明细表(STM-607WF)

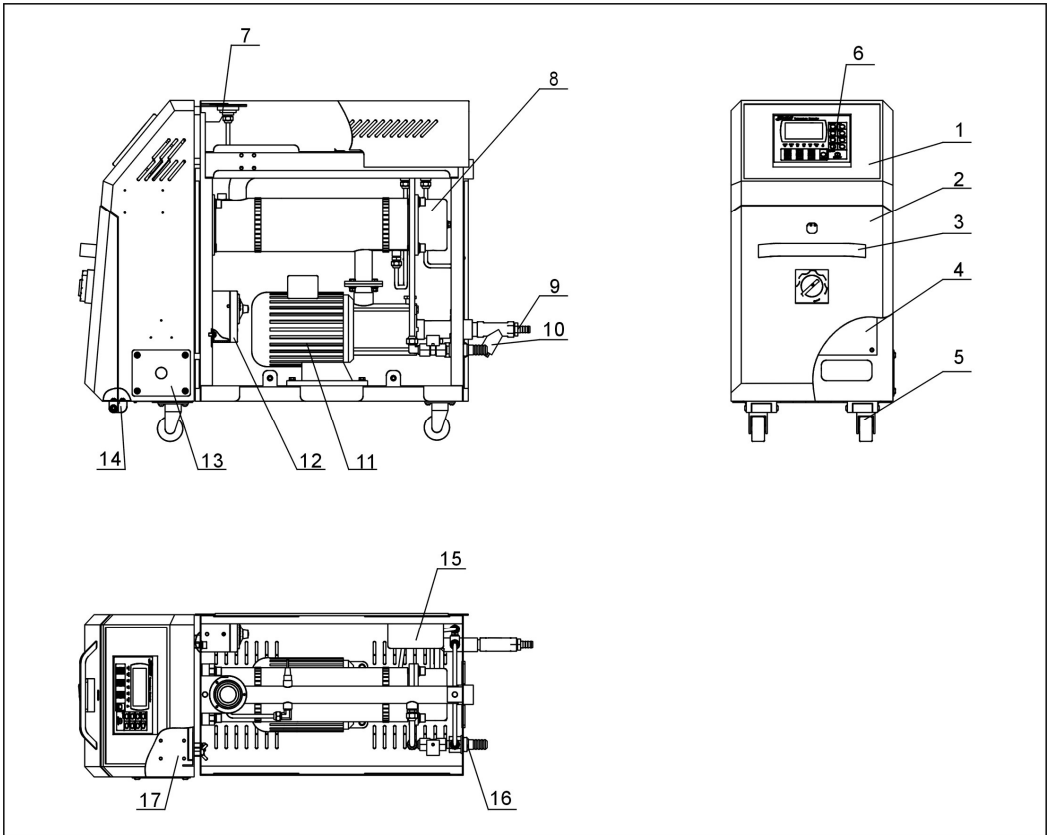
表 2-4: 排水接头部件材料明细表(STM-607WF)

序号	材料名称	数量	物料编号
1	铜接头第三套	1	BH12060703710
2	铜弗龙管外牙接头 1/4"H × 1/4"PT	1	BH12010400410
3	电磁阀 3/8"(亚德客) *	1	YE32331000000
4	铜弗龙管接头 3/8H*3/8PT(L)	1	YW04030800300

*表示可能损坏的项目；**表示较可能损坏的项目，建议备份。

请在下单采购零配件之前，先确认说明书版本号，以确保零配件物料号与实物一致。

2.2.9 系统结构图(STM-910WF)



注：零件图中的阿拉伯数字详解见 2.2.10 材料明细表

图 2-6: 系统结构图(STM-910WF)

2.2.10 材料明细表(STM-910WF)

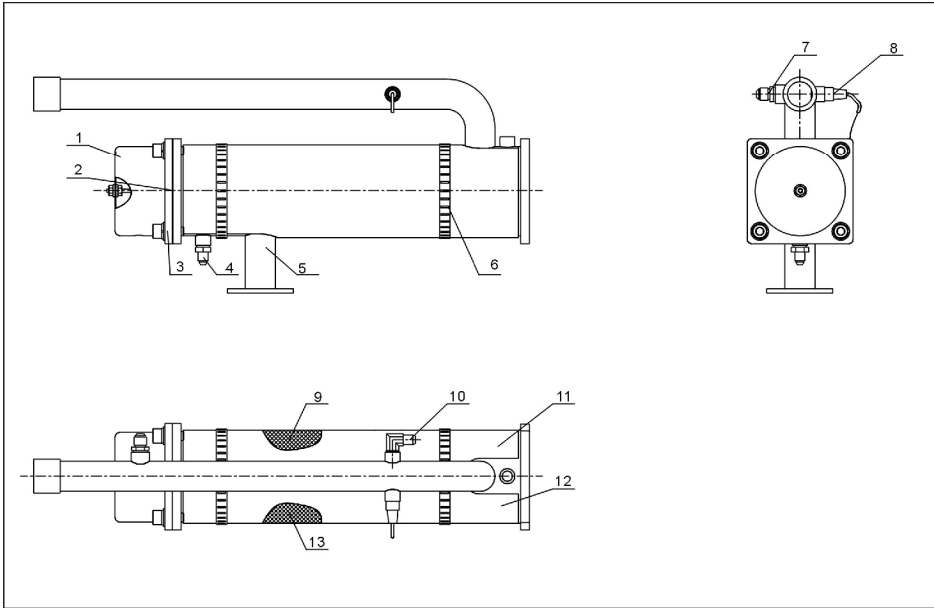
表 2-5: 材料明细表(STM-910WF)

序号	名称	数量	物料编号
1	电控箱	1	-
2	门板	1	-
3	门板铝拉手 6609(雅轩)	1	YW20660900100
4	电控底板	1	-
5	脚轮 2"	4	YW03000200000
6	韩荣控制器 MT100-01	1	YE81100010000
7	压力表 0-10KG	1	YW85015000100
8	加热桶部件	1	-
9	铜插芯 3/4"PT × ∅25	1	BH12030401510
10	Y型过滤水阀 3/4" *	1	YW57030400000
11	泵浦接头组合件	1	-
12	EGO 组合体*	1	BH90115000050
13	线夹具固定板	1	-
14	大合页 CL219-1	2	YW06219100000
15	高低压开关 HLP830HME *	1	YE90832500000
16	排水接头部件	1	-
17	电控箱后板	1	-

*表示可能损坏的项目；**表示较可能损坏的项目，建议备份。

请在下单采购零配件之前，先确认说明书版本号，以确保零配件物料号与实物一致。

2.2.11 加热桶部件图(STM-910WF)



注：零件图中的阿拉伯数字详解见 2.2.12 材料明细表

图 2-7：加热桶部件图(STM-910WF)

2.2.12 加热桶部件明细表(STM-910WF)

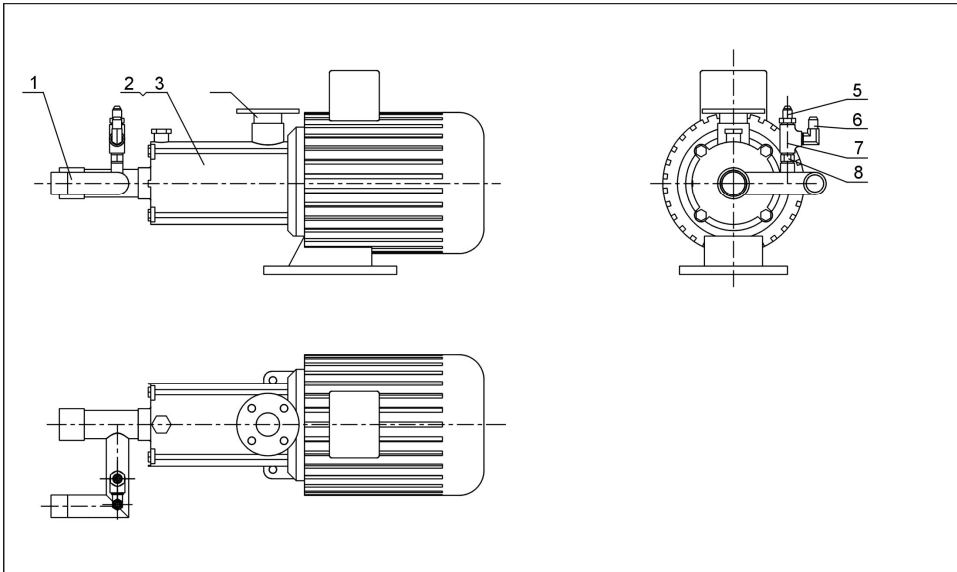
表 2-6：加热桶部件材料明细表(STM-910WF)

序号	材料名称	数量	物料编号
1	电热管罩	1	BL80091000120
2	石墨垫片 120×120×2.0 **	1	YR20121200000
3	电热管组(9kW)	1	BH70091000250
4	铜弗龙管接头 1/4"H×1/4"PT	1	BH12010400410
5	加热桶	1	-
6	不锈钢管束 4½"(91~114mm)	2	YW02004500000
7	铜弗龙管接头 3/8"H×3/8"PT	1	BH12030800110
8	热电偶	1	BE90341500050
9	加热桶包棉 1	现场割制	YP60000200100
10	铜弗龙管接头 1/4"H×1/4"PT (L)	1	YW04010400400
11	加热桶包板 1	1	-
12	加热桶包板 2	1	-
13	加热桶包棉 2	现场割制	YP60000200100

*表示可能损坏的项目；**表示较可能损坏的项目，建议备份。

请在下单采购零配件之前，先确认说明书版本号，以确保零配件物料号与实物一致。

2.2.13 泵浦接头组合件图(STM-910WF)



注：零件图中的阿拉伯数字详解见 2.2.14 材料明细表

图 2-8：泵浦接头组合件图(STM-910WF)

2.2.14 泵浦接头组合件明细表(STM-910WF)

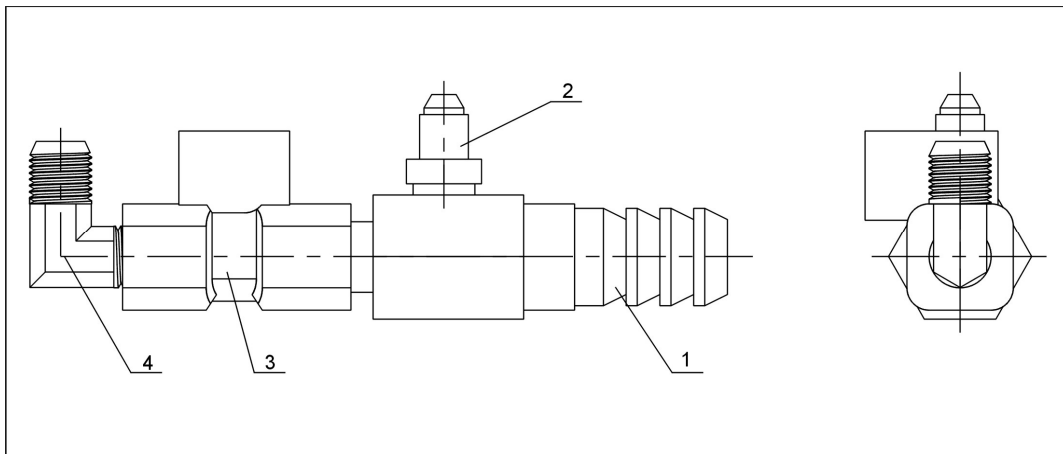
表 2-7：泵浦接头组合件材料明细表(STM-910WF)

序号	材料名称	数量	物料编号
1	水泵进水接头	1	-
2	泵浦 CHLF(4-40)(50Hz 用)	1	YM20044000000
3	泵浦 CHLF(4-20)(60Hz 用)	1	YM20042000400
4	水泵出水接头	1	-
5	铜弗龙管接头 1/4"H×1/4"PT	1	BH12010400410
6	铜弗龙管接头 1/4"H×1/4"PT(L)	1	YW04010400400
7	不锈钢水管三通 1/4"	1	YW52010400000
8	铜尼不了 1/4"PT×1/4"PT	1	BH12010400110

*表示可能损坏的项目；**表示较可能损坏的项目，建议备份。

请在下单采购零配件之前，先确认说明书版本号，以确保零配件物料号与实物一致。

2.2.15 排水接头部件图(STM-910WF)



注：零件图中的阿拉伯数字详解见 2.2.16 材料明细表

图 2-9：排水接头部件图(STM-910WF)

2.2.16 排水接头部件明细表(STM-910WF)

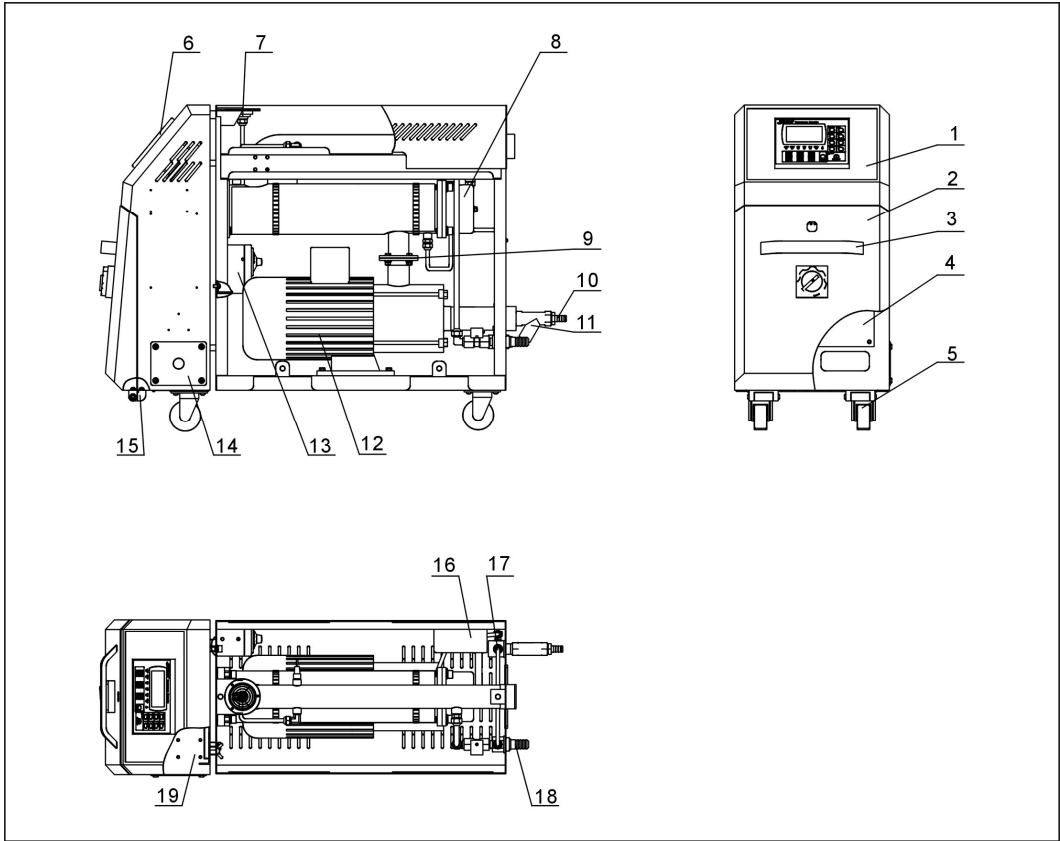
表 2-8：排水接头部件材料明细表(STM-910WF)

序号	材料名称	数量	物料编号
1	铜接头第三套	1	BH12060703710
2	铜弗龙管外牙接头 1/4"H × 1/4"PT	1	BH12010400410
3	电磁阀 3/8"(亚德客) *	1	YE32331000000
4	铜弗龙管接头 3/8H*3/8PT(L)	1	YW04030800300

*表示可能损坏的项目；**表示较可能损坏的项目，建议备份。

请在下单采购零配件之前，先确认说明书版本号，以确保零配件物料号与实物一致。

2.2.17 系统结构图(STM-1220WF)



注：零件图中的阿拉伯数字详解见 2.2.18 材料明细表

图 2-10: 系统结构图(STM-1220WF)

2.2.18 材料明细表(STM-1220WF)

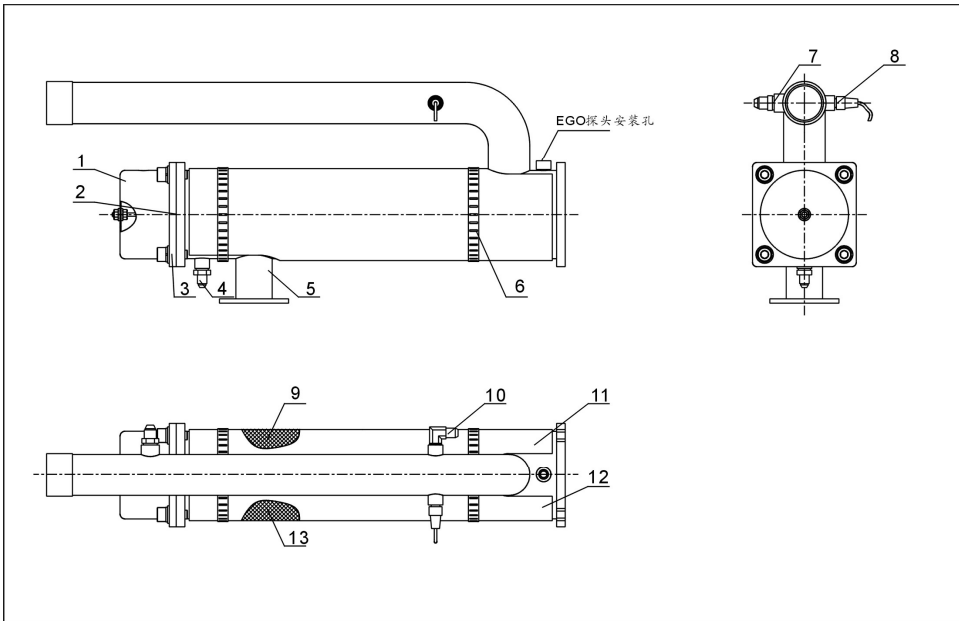
表 2-9: 材料明细表(STM-1220WF)

序号	名称	数量	物料编号
1	电控箱	1	-
2	门板	1	-
3	门板铝拉手 6609(雅轩)	1	YW20660900100
4	电控底板	1	-
5	脚轮 2.5"	4	YW03002500000
6	韩荣控制器 MT100-01	1	YE81100010000
7	压力表 0-10KG	1	YW85015000100
8	加热桶部件	1	-
9	法兰垫片**	1	YR20753300000
10	铜插芯 1"PT	1	BH12012500010
11	Y型过滤水阀 1"PT *	1	YW57010000000
12	泵浦接头组合件	1	-
13	EGO 组合体*	1	BH90115000050
14	线夹具固定板	1	-
15	大合页 CL219-1	2	YW06219100000
16	高低压开关 HLP830HME *	1	YE90832500000
17	冷水旁通管	1	-
18	排水接头部件	1	-
19	电控箱后板	1	-

*表示可能损坏的项目；**表示较可能损坏的项目，建议备份。

请在下单采购零配件之前，先确认说明书版本号，以确保零配件物料号与实物一致。

2.2.19 加热桶部件图(STM-1220WF)



注：零件图中的阿拉伯数字详解见 2.2.20 材料明细表

图 2-11: 加热桶部件图(STM-1220WF)

2.2.20 加热桶部件明细表(STM-1220WF)

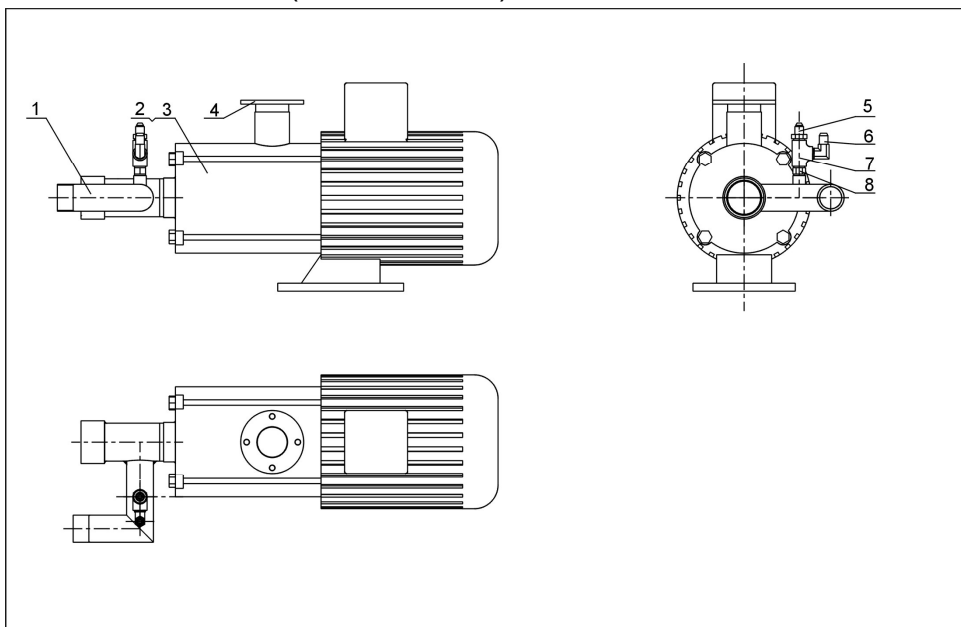
表 2-10: 加热桶部件材料明细表(STM-1220WF)

序号	材料名称	数量	物料编号
1	电热管罩	1	BL80091000120
2	石墨垫片 120 × 120 × 2.0 **	1	YR20121200000
3	电热管组(12kW)	1	BH70122000250
4	铜弗龙管接头 1/4"H × 1/4"PT	1	BH12010400410
5	加热桶	1	-
6	不锈钢管束 4½"(91~114mm)	2	YW02004500000
7	铜弗龙管接头 3/8"H × 3/8"PT	1	BH12030800110
8	热电偶	1	BE90341500050
9	加热桶包棉 1	现场割制	YP60000200100
10	铜弗龙管接头 1/4"H × 1/4"PT (L)	1	YW04010400400
11	加热桶包板 1	1	-
12	加热桶包板 2	1	-
13	加热桶包棉 2	现场割制	YP60000200100

*表示可能损坏的项目；**表示较可能损坏的项目，建议备份。

请在下单采购零配件之前，先确认说明书版本号，以确保零配件物料号与实物一致。

2.2.21 泵浦接头组合件图(STM-1220WF)



注：零件图中的阿拉伯数字详解见 2.2.22 材料明细表

图 2-12: 泵浦接头组合件图(STM-1220WF)

2.2.22 泵浦接头组合件明细表(STM-1220WF)

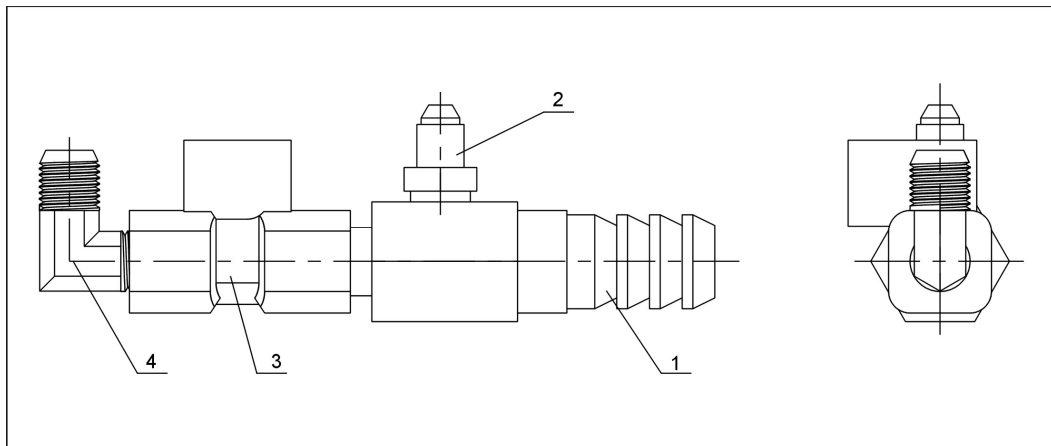
表 2-11: 泵浦接头组合件材料明细表(STM-1220WF)

序号	材料名称	数量	物料编号
1	水泵进水接头	1	-
2	泵浦 CHLF(8-30)(50Hz 用)	1	YM20083000000
3	泵浦 CHLF(8-20)(60Hz 用)	1	YM20082000100
4	水泵出水接头	1	-
5	铜弗龙管接头 1/4"H×1/4"PT	1	BH12010400410
6	铜弗龙管接头 1/4"H×1/4"PT(L)	1	YW04010400400
7	不锈钢水管三通 1/4"	1	YW52010400000
8	铜尼不了 1/4"PT×1/4"PT	1	BH12010400110

*表示可能损坏的项目；**表示较可能损坏的项目，建议备份。

请在下单采购零配件之前，先确认说明书版本号，以确保零配件物料号与实物一致。

2.2.23 排水接头部件图(STM-1220WF)



注：零件图中的阿拉伯数字详解见 2.2.24 材料明细表

图 2-13：排水接头部件图(STM-1220WF)

2.2.24 排水接头部件明细表(STM-1220WF)

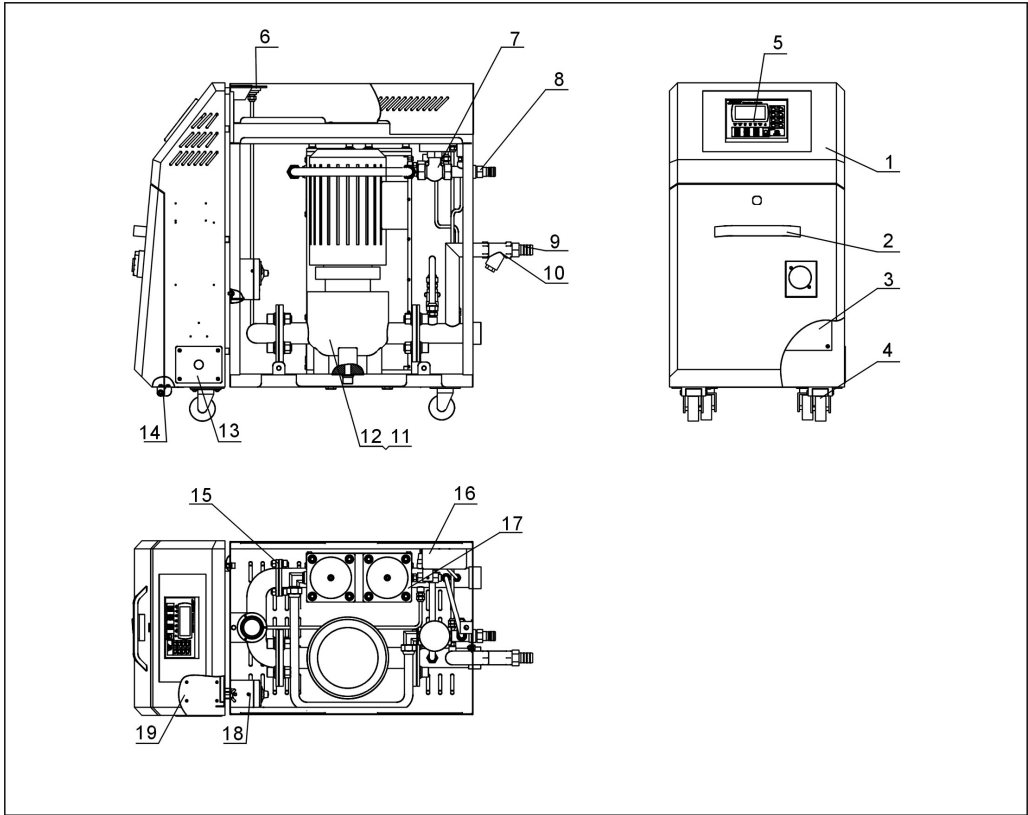
表 2-12：排水接头部件材料明细表(STM-1220WF)

序号	材料名称	数量	物料编号
1	铜接头第三套	1	BH12060703710
2	铜弗龙管外牙接头 1/4"H × 1/4"PT	1	BH12010400410
3	电磁阀 3/8"(亚德客) *	1	YE32331000000
4	铜弗龙管接头 3/8H*3/8PT(L)	1	YW04030800300

*表示可能损坏的项目；**表示较可能损坏的项目，建议备份。

请在下单采购零配件之前，先确认说明书版本号，以确保零配件物料号与实物一致。

2.2.25 系统结构图(STM-2430WF)



注：零件图中的阿拉伯数字详解见 2.2.26 材料明细表

图 2-14: 系统结构图(STM-2430WF)

2.2.26 材料明细表(STM-2430WF)

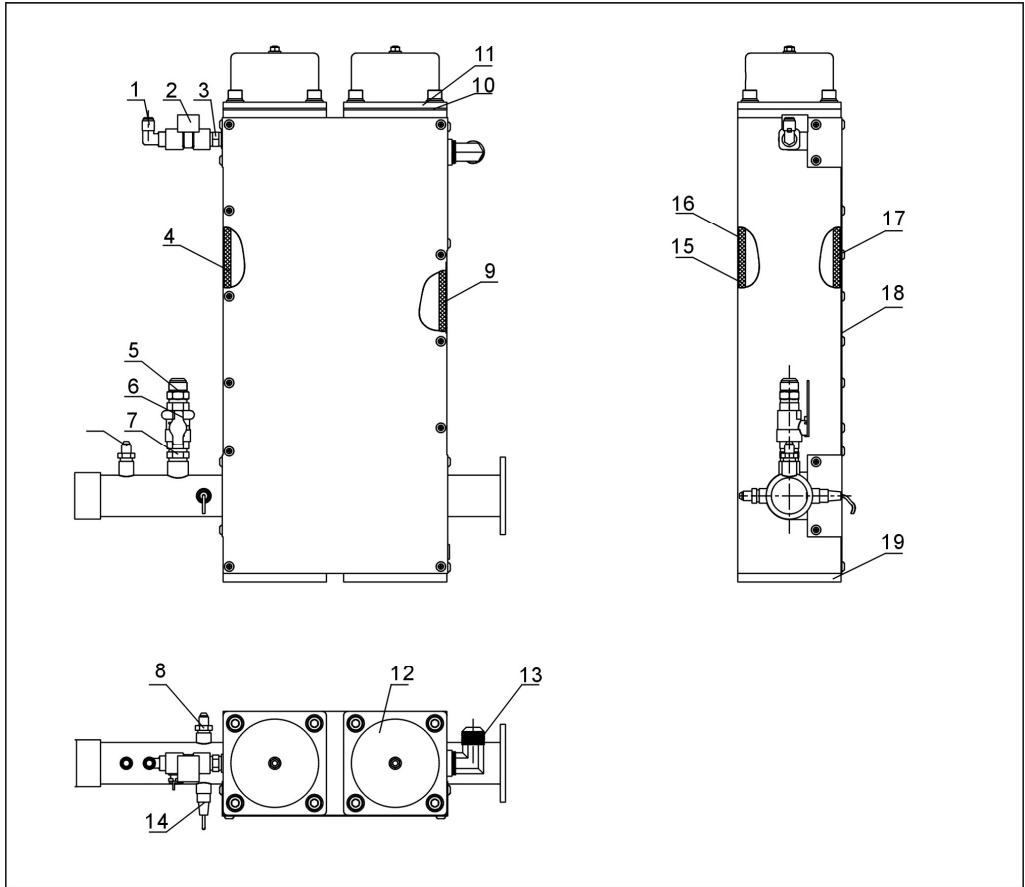
表 2-13: 材料明细表(STM-2430WF)

序号	名称	数量	物料编号
1	电控箱	1	-
2	门板铝拉手 6609(雅轩)	1	YW20660900100
3	电控底板 2	1	-
	电控底板 1	1	
4	活动脚轮 3"	2	YW03000300200
5	韩荣控制器 MT100-01	1	YE81100010000
6	压力表 0-10KG	1	YW85015000100
7	出水接头部件	1	-
8	铜插芯 3/4"PT × ∅25	1	BH12030401510
9	铜插芯 1"PT	1	BH12012500010
10	Y型过滤水阀 1"PT *	1	YW57010000000
11	泵浦 TD32-25/2(50Hz 用)	1	YM20322500000
12	泵浦 TD32-27/2(60Hz 用)	1	YM20322700000
13	线夹具固定板	1	-
14	大合页 CL219-1	2	YW06219100000
15	法兰垫片 1**	1	-
16	高低压开关 HLP830HME *	1	YE90832500000
17	加热桶部件	1	-
18	EGO 组合体*	1	BH90115000050
19	电控箱后板	1	-

*表示可能损坏的项目； **表示较可能损坏的项目，建议备份。

请在下单采购零配件之前，先确认说明书版本号，以确保零配件物料号与实物一致。

2.2.27 加热桶部件图(STM-2430WF)



注：零件图中的阿拉伯数字详解见 2.2.28 材料明细表

图 2-15: 加热桶部件图(STM-2430WF)

2.2.28 加热桶部件明细表(STM-2430WF)

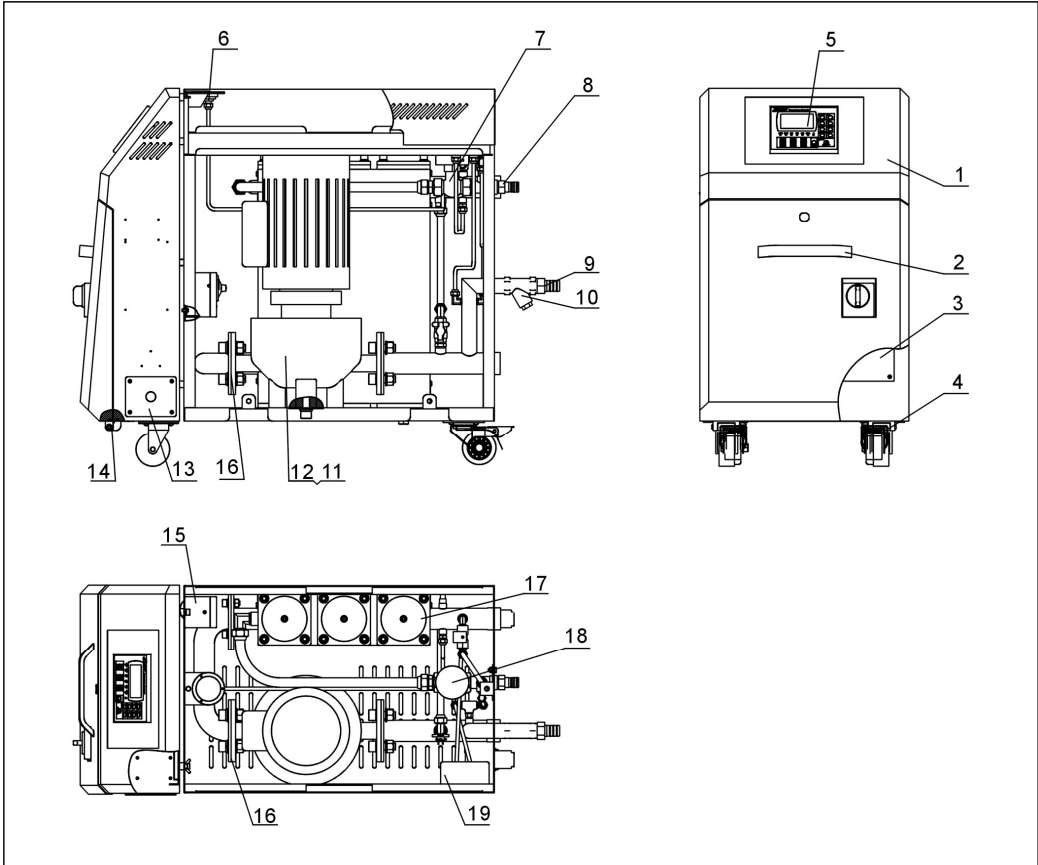
表 2-14: 加热桶部件材料明细表(STM-2430WF)

序号	材料名称	数量	物料编号
1	铜弗龙管接头 3/8"PT × 3/8"H(L 型)	1	YW04030800300
2	电磁阀 2L030-10-DG1007C(亚德客) *	1	YE32331000000
3	尼不了 3/8"	1	BH12030800110
4	加热桶包棉 1	现场割制	YP60000200100
5	铜弗龙管接头 1/2"PT × 1/2"H	1	BH12121200610
6	铜球阀 1/2"PT(KITZ)	1	YW50010200500
7	尼不了 1/2"	1	BH12010230110
8	铜弗龙管接头 1/4"PT × 1/4"H	2	BH12010400410
9	加热桶包棉 2	现场割制	YP60000200100
10	石墨垫片 120 × 120 × 2.0 **	2	YR20121200000
11	电热管组(12kW)	2	BH70122000250
12	电热管罩	2	BL80091000120
13	铜弗龙管接头 3/4"PT × 3/4"H(L 型)	1	YW04030400000
14	热电偶	1	BE90341500050
15	加热桶包棉 3	现场割制	YP60000200100
16	加热桶包板 1	1	-
17	加热桶包棉 4	现场割制	YP60000200100
18	加热桶包板 2	1	-
19	加热桶	1	-

*表示可能损坏的项目；**表示较可能损坏的项目，建议备份。

请在下单采购零配件之前，先确认说明书版本号，以确保零配件物料号与实物一致。

2.2.29 系统结构图(STM-3650WF)



注：零件图中的阿拉伯数字详解见 2.2.30 材料明细表

图 2-16: 系统结构图(STM-3650WF)

2.2.30 材料明细表(STM-3650WF)

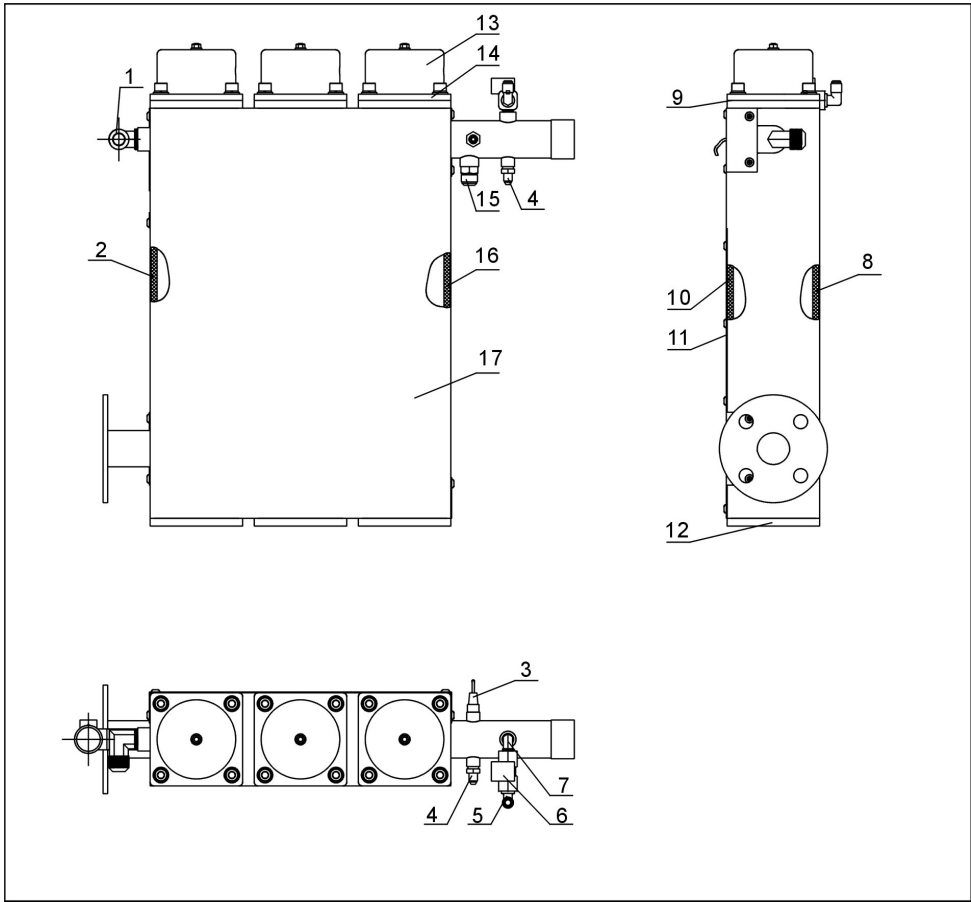
表 2-15: 材料明细表(STM-3650WF)

序号	名称	数量	物料编号
1	电控箱	1	-
2	门板铝拉手 6609(雅轩)	1	YW20660900100
3	电控底板	1	-
4	活动脚轮 3"	2	YW03000300200
5	韩荣控制器 MT100-01	1	YE81100010000
6	压力表 0-10KG	1	YW85015000100
7	出水接头部件	1	-
8	铜插芯 3/4"PT × ∅25	1	BH12030401510
9	铜插芯 1"PT	1	BH12012500010
10	Y型过滤水阀 1"PT *	1	YW57010000000
11	泵浦 TD32-32/2(50Hz 用)	1	YM20323200000
12	泵浦 TD32-38/2(60Hz 用)	1	YM20323800000
13	线夹具固定板	1	-
14	大合页 CL219-1	2	YW06219100000
15	EGO 组合体*	1	BH90115000050
16	法兰垫片**	1	-
17	加热桶部件	1	-
18	热水旁通管	1	-
19	高低压开关 HLP830HME *	1	YE90832500000

*表示可能损坏的项目；**表示较可能损坏的项目，建议备份。

请在下单采购零配件之前，先确认说明书版本号，以确保零配件物料号与实物一致。

2.2.31 加热桶部件图(STM-3650WF)



注：零件图中的阿拉伯数字详解见 2.2.32 材料明细表

图 2-17: 加热桶部件图(STM-3650WF)

2.2.32 加热桶部件明细表(STM-3650WF)

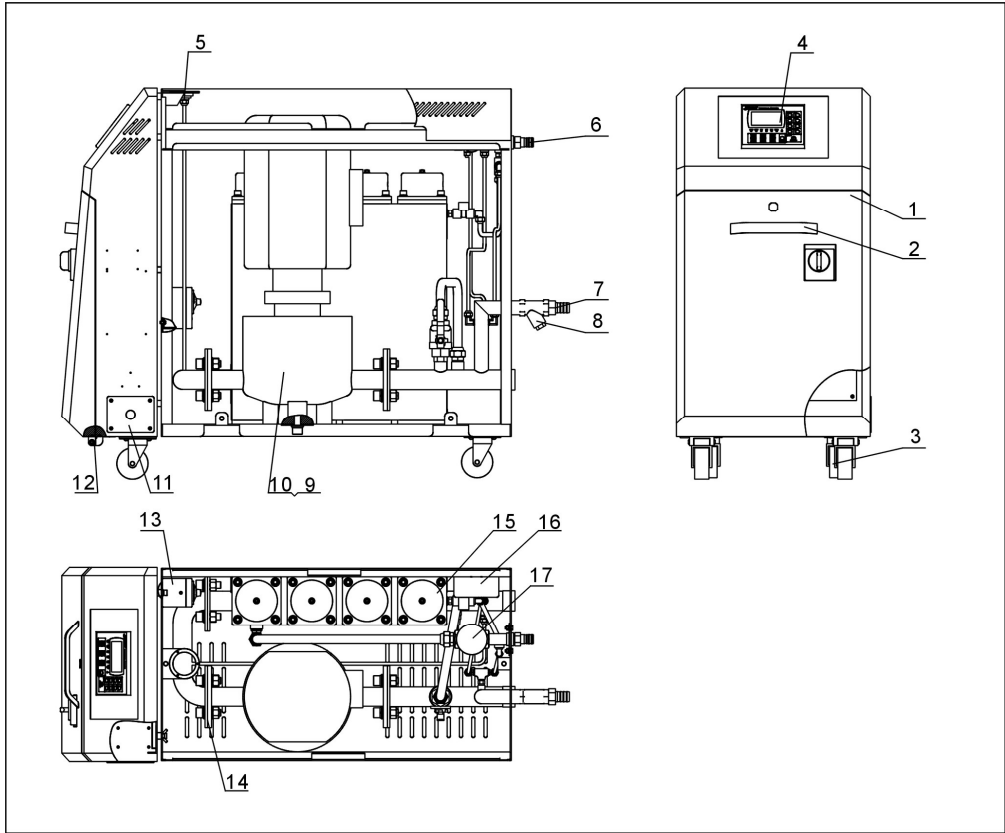
表 2-16: 加热桶部件材料明细表(STM-3650WF)

序号	材料名称	数量	物料编号
1	铜弗龙管接头 3/8"PT × 3/8"H(L 型)	1	YW04030400000
2	加热桶包棉 1	现场割制	YP60000200100
3	热电偶	1	BE90341500050
4	铜弗龙管接头 1/4"PT × 1/4"H	2	BH12010400410
5	铜弗龙管接头 3/8"PT × 3/8"H(L 型)	1	YW04030800300
6	电磁阀 2L030-10-DG1007C(亚德客) *	1	YE32331000000
7	尼不了 3/8" L 型	1	YW04030800100
8	加热桶包棉 2	现场割制	YP60000200100
9	石墨垫片 120 × 120 × 2.0 **	3	YR20121200000
10	加热桶包棉 3	现场割制	YP60000200100
11	加热桶包板 2	1	-
12	加热桶	1	-
13	电热管罩	3	BL80091000120
14	电热管组(12kW)	3	BH70122000250
15	铜弗龙管接头 1/2"PT × 1/2"H	1	BH12121200610
16	加热桶包棉 4	现场割制	YP60000200100
17	加热桶包板 1	1	-

*表示可能损坏的项目；**表示较可能损坏的项目，建议备份。

请在下单采购零配件之前，先确认说明书版本号，以确保零配件物料号与实物一致。

2.2.33 系统结构图(STM-4875WF)



注：零件图中的阿拉伯数字详解见 2.2.34 材料明细表

图 2-18: 系统结构图(STM-4875WF)

2.2.34 材料明细表(STM-4875WF)

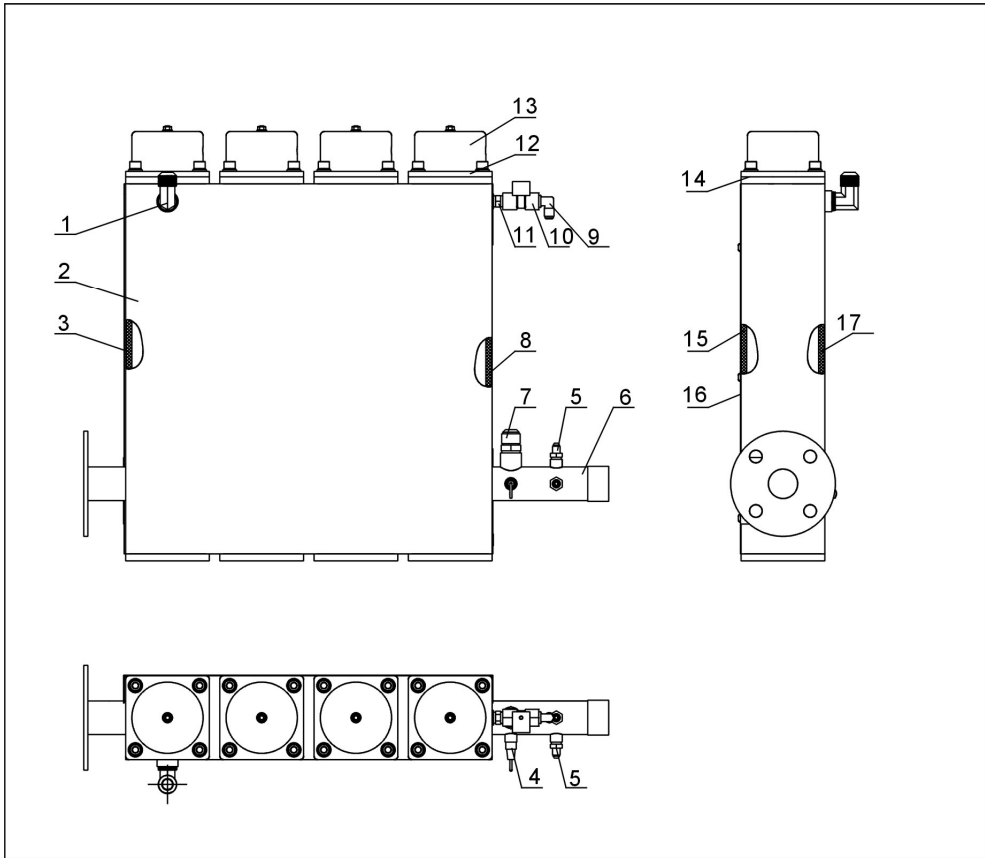
表 2-17: 材料明细表(STM-4875WF)

序号	名称	数量	物料编号
1	电控箱	1	-
2	门板铝拉手 6609(雅轩)	1	YW20660900100
3	刹车脚轮 3"	2	YW03000300000
4	韩荣控制器 MT100-01	1	YE81100010000
5	压力表 0-10KG	1	YW85015000100
6	铜插芯 3/4"PT × Ø25	1	BH12030401510
7	铜插芯 1"PT	1	BH12012500010
8	Y型过滤水阀 1"PT*	1	YW57010000000
9	泵浦 TD40-36/2 (50Hz 用)	1	YM20403600000
10	泵浦 TD40-35/2 (60Hz 用)	1	YM20403500000
11	线夹具固定板	1	-
12	大合页 CL219-1	2	YW06219100000
13	EGO 组合体*	1	BH90115000050
14	法兰垫片**	1	-
15	加热桶部件	1	-
16	高低压开关 HLP830HME *	1	YE90832500000
17	排水管 1	1	-

*表示可能损坏的项目；**表示较可能损坏的项目，建议备份。

请在下单采购零配件之前，先确认说明书版本号，以确保零配件物料号与实物一致。

2.2.35 加热桶部件图(STM-4875WF)



注：零件图中的阿拉伯数字详解见 2.2.36 材料明细表

图 2-19: 加热桶部件图(STM-4875WF)

2.2.36 加热桶部件明细表(STM-4875WF)

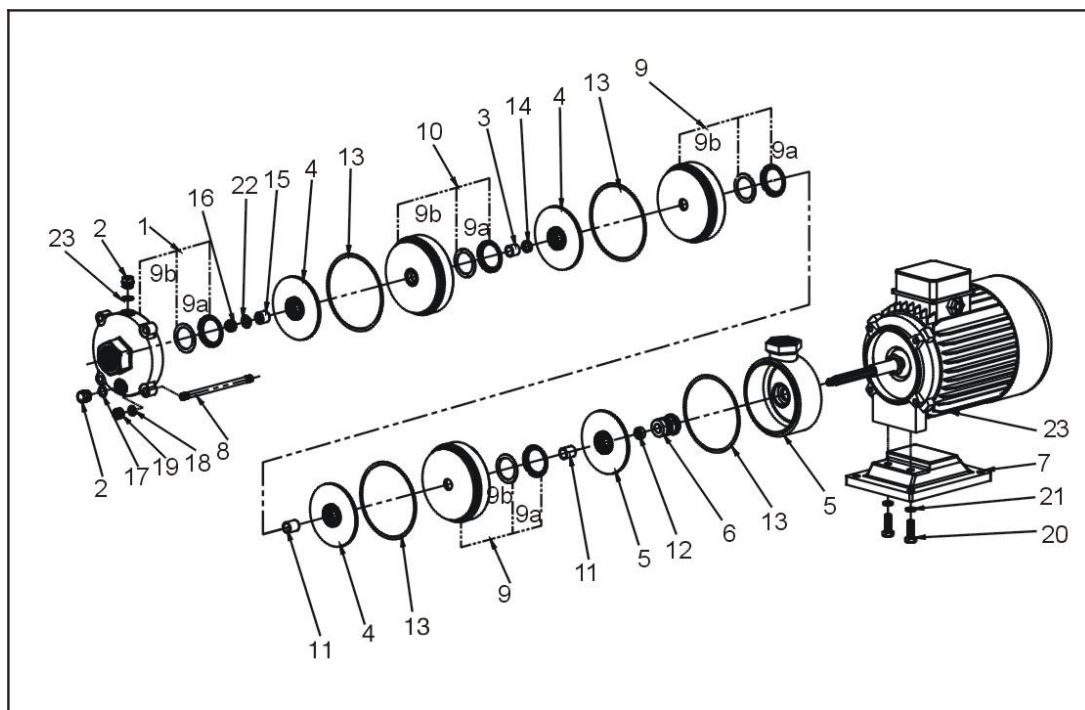
表 2-18: 加热桶部件材料明细表(STM-4875WF)

序号	材料名称	数量	物料编号
1	铜弗龙管接头 3/4"PT × 3/4"H(L 型)	1	YW04030400000
2	加热桶包板 1	1	-
3	加热桶包棉 1	现场割制	YP60000200100
4	热电偶	1	BE90341500050
5	铜弗龙管接头 1/4"PT × 1/4"H	2	BH12010400410
6	加热桶	1	-
7	铜弗龙管接头 1/2"PT × 1/2"H	1	BH12121200610
8	加热桶包棉 2	现场割制	YP60000200100
9	铜弗龙管接头 3/8"PT × 3/8"H(L 型)	1	YW04030800300
10	电磁阀 2L030-10-DG1007C(亚德客) *	1	YE32331000000
11	尼不了 3/8"	1	BH12030800110
12	电热管组(12kW)	4	BH70122000250
13	电热管罩	4	BL80091000120
14	石墨垫片 120 × 120 × 2.0 **	4	YR20121200000
15	加热桶包棉 3	现场割制	YP60000200100
16	加热桶包板 2	1	-
17	加热桶包棉 4	现场割制	YP60000200100

*表示可能损坏的项目；**表示较可能损坏的项目，建议备份。

请在下单采购零配件之前，先确认说明书版本号，以确保零配件物料号与实物一致。

2.2.37 泵浦



- | | | | | |
|----------|-----------|---------|--------|---------|
| 1、进水体 | 2、堵头 | 3、耐磨轴套 | 4、叶轮 | 5、出水体 |
| 6、机械密封 | 7、底座 | 8、拉杆 | 9、导叶 | 9a、口环盖 |
| 9b、口环 | 10、支撑导叶 | 11、叶轮隔套 | 12、隔套 | 13、密封垫 |
| 14、叶轮短隔套 | 15、首级叶轮压盖 | 16、锁紧螺母 | 17、O形圈 | 18、弹簧垫圈 |
| 19、螺母 | 20、螺栓 | 21、弹簧垫圈 | 22、垫圈 | 23、电机 |

图 2-20: 泵浦图