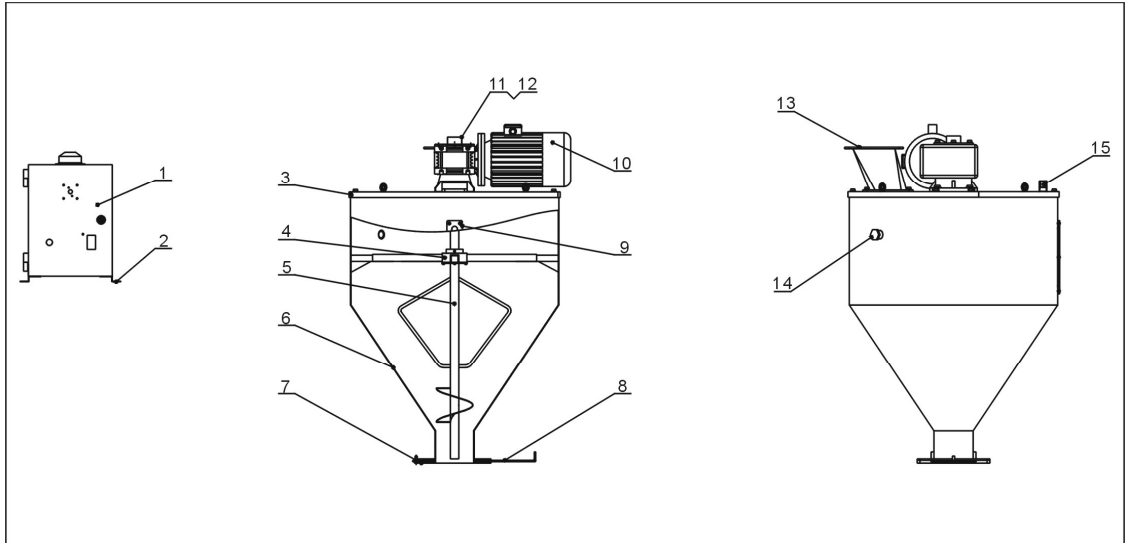


2.2 机器零件图

2.2.1 总装配图



注：零件图中的阿拉伯数字详解见表 2-1 材料明细表

图 2-2: 总装配图

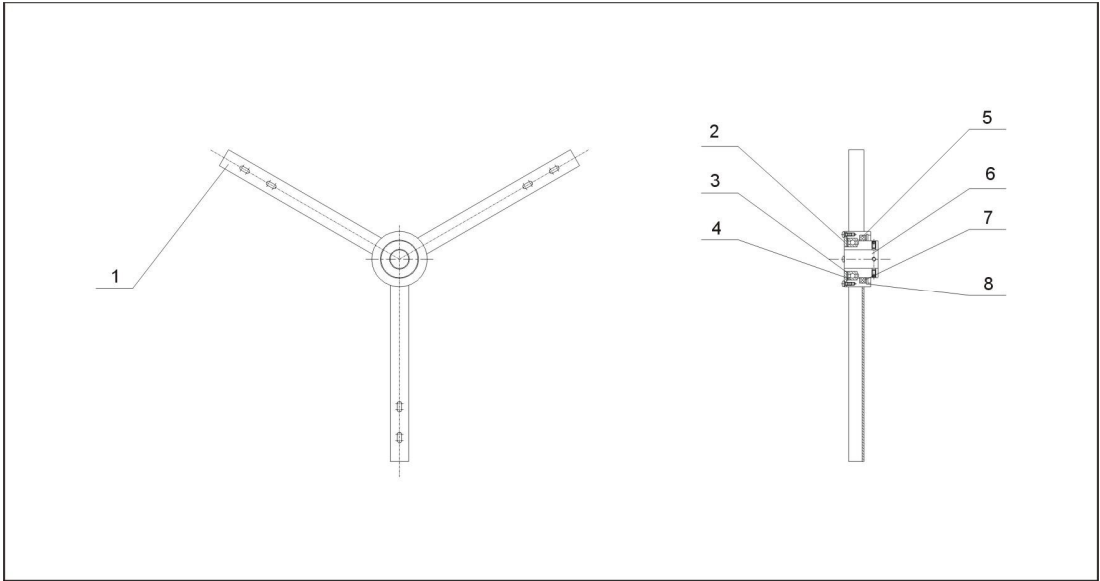
表 2-1: 材料明细表

序号	名称	物料编号
1	电控箱组合	-
2	电控箱固定板	-
3	桶盖组合	-
4	搅拌轴固定架组合	-
5	搅拌组合	-
6	桶身组合	-
7	关料板法兰	BL90016002620
8	关料板	-
9	视料窗六孔组合*	BH90000600050
10	减速电机*	YM50409000300
11	电机端盖	-
12	平键	BH11016002410
13	转接法兰	-
14	料位计堵头	BH12901620010
15	铝方型拉手 120L	BW20012000040

*表示可能损坏的项目；**表示较可能损坏的项目，建议备份。

请在下单采购零配件之前，先确认说明书版本号，以确保零配件物料号与实物一致。

2.2.2 搅拌轴固定架组合图



注：零件图中的阿拉伯数字详解表 2-2 材料明细表

图 2-3: 搅拌轴固定架组合图

表 2-2: 材料明细表

序号	名称	物料编号
1	轴承座组件	-
2	轴承座盖	-
3	轴承垫片	-
4	深沟球轴承 6008 耐温 200℃ *	YW11600800100
5	骨架油封*	YR20607800000
6	轴	BH11016002510
7	压片	-
8	孔用弹性挡圈 DO=78	YW69007800000