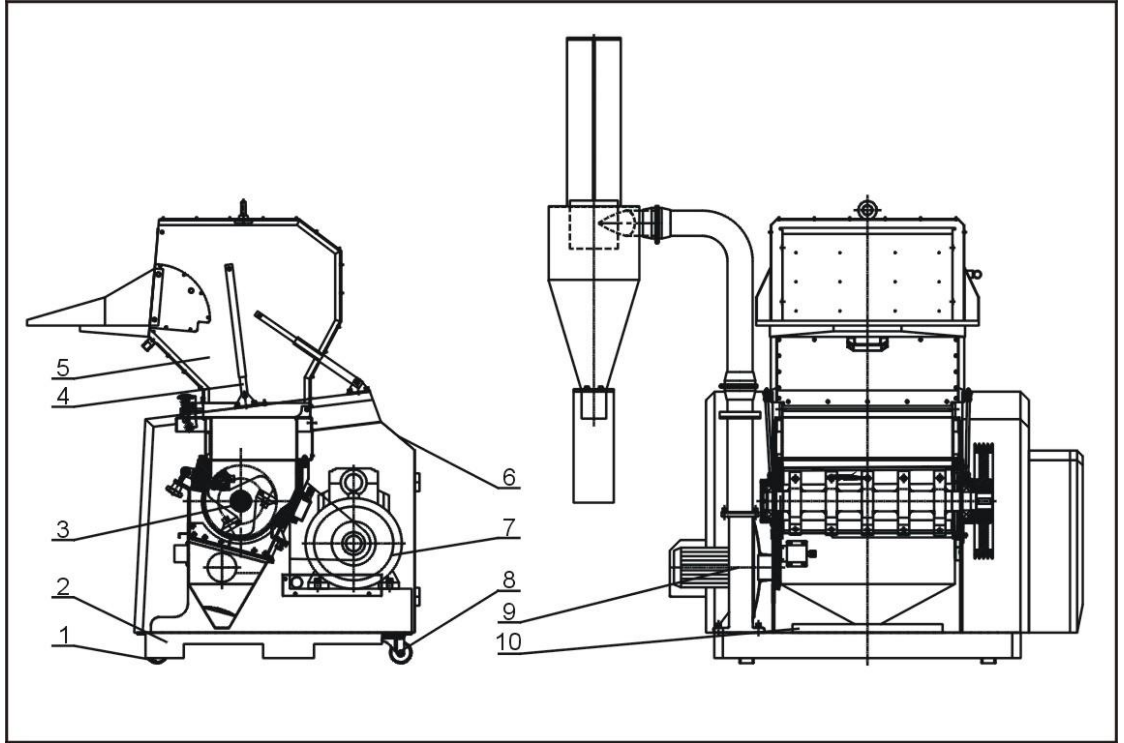


2.3 机器零件图

2.3.1 系统结构图(SG-23/30)



注：零件图中的阿拉伯数字详解见 2.3.2 材料明细表

图 2-5: 系统结构图(SG-23/30)

2.3.2 材料明细表(SG-23/30)

表 2-1: 材料明细表(SG-23)

序号	名称	SG-2324		SG-2336		SG-2348	
		物料编号	数量	物料编号	数量	物料编号	数量
1	固定脚轮 3"	YW03000300500	2	YW03000300500	2	YW03000300500	2
2	机架总成	-	1	-	1	-	1
3	粉碎室总成	-	1	BH85433600010	1	BH85234800610	1
4	气压弹簧	YW01050000100	1	YW01060000100	1	YW01060000100	1
5	进料箱总成	-	1	-	1	-	1
6	护罩部件	-	1	-	1	-	1
7	主传动装置	-	1	-	1	-	1
8	活动脚轮 3"	YW03000300600	2	YW03000300600	2	YW03000300600	2
9	自动送料总成	-	1	-	1	-	1
10	调刀架	无	无	无	无	无	无

*表示可能损坏的项目；**表示较可能损坏的项目，建议备份。

请在下单采购零配件之前，先确认说明书版本号，以确保零配件物料号与实物一致。

表 2-2: 材料明细表(SG-30)

序号	名称	SG-3048		SG-3060	
		物料编号	数量	物料编号	数量
1	固定脚轮 3"	YW03000300500	2	YW03000300500	2
2	机架总成	-	1	-	1
3	粉碎室总成	BH85304800810	1	BH85306000610	1
4	气压弹簧 900N	YW01090000000	1	YW01090000000	1
5	进料箱总成	-	1	-	1
6	护罩部件	-	1	-	1
7	主传动装置	-	1	-	1
8	活动脚轮 3"	YW03000300600	2	YW03000300600	2
9	自动送料总成	-	1	-	1
10	调刀架	BH11304800410	1	BH10300100110	1

*表示可能损坏的项目；**表示较可能损坏的项目，建议备份。

请在下单采购零配件之前，先确认说明书版本号，以确保零配件物料号与实物一致。

2.3.3 机架总成

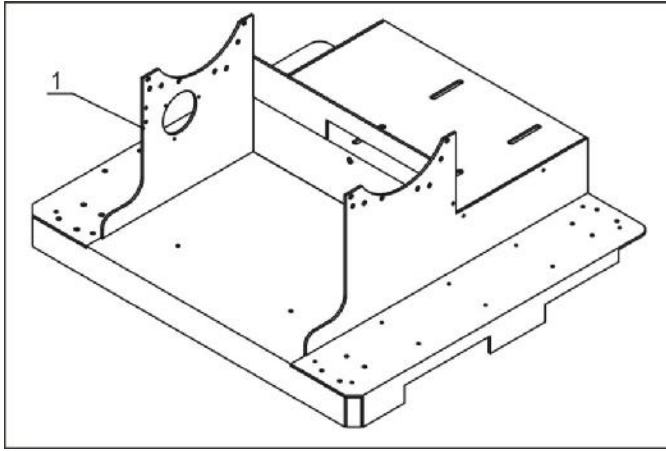


图 2-6: 机架总成图

2.3.4 机架总成材料明细表

表 2-3: 机架总成材料明细表

序号	名称	SG-23/30	
		物料编号	数量
1	机架总成	-	1

2.3.5 主传动装置

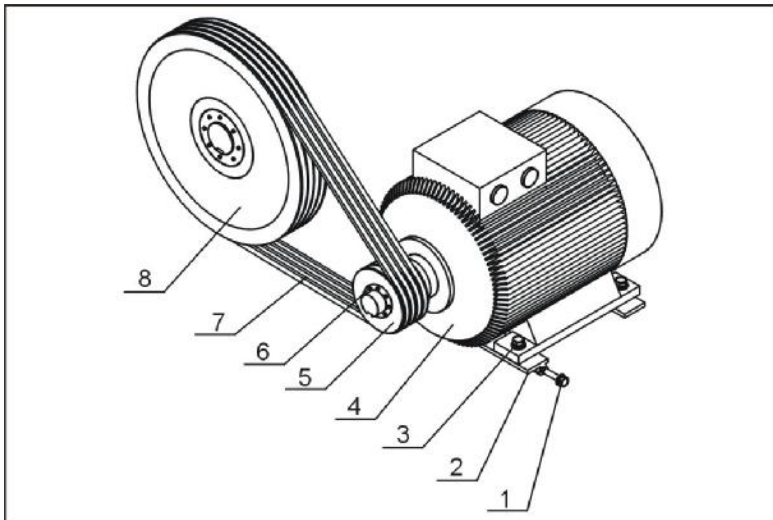


图 2-7: 主传动装置图

2.3.5.1 主传动装置材料明细表

表 2-4: 主传动装置材料明细表

序号	名称	SG-2324		SG-2336		SG-2348	
		物料编号	数量	物料编号	数量	物料编号	数量
1	六角头螺栓 M10×80	YW60108000000	2	YW60108000000	2	YW60108000000	2
2	马达调节板	BH10236100010	2	BH10236100010	2	BH10306500110	2
3	六角头螺栓	YW60104000100	4	YW60104000100	4	YW60124500000	4
4	电机	YM10135500000	1	YM10137500000	1	YM10716300300	1
5	电机皮带轮	YW30118400000	1	YW30118400000	1	YW30118400000	1
6	皮带轮锥套	YW30204200500	1	YW30204200500	1	YW30204200500	1
7	三角皮带	YR00160000100	4	YR00160000100	4	YR00160000100	4
8	大皮带轮带锥套	YW30400400000	1	YW30400400000	1	YW30400400000	1

表 2-5: 主传动装置材料明细表

序号	名称	SG-3048		SG-3060	
		物料编号	数量	物料编号	数量
1	六角头螺栓 M10×80	YW60108000000	2	YW60108000000	2
2	马达调节板	BH10306500110	2	BH10306500110	2
3	六角头螺栓 M12×45	YW60124500000	4	YW60124500000	4
4	电机	YM10716300300	1	YM10716600300	1
5	电机皮带轮	YW30118400000	1	YW30118400000	1
6	皮带轮锥套	YW30204200500	1	YW30204200500	1
7	三角皮带	YR00170040000	4	YR00170040000	4
8	大皮带轮带锥套	YW30400400100	1	YW30400400100	1

2.3.6 粉碎室总成一

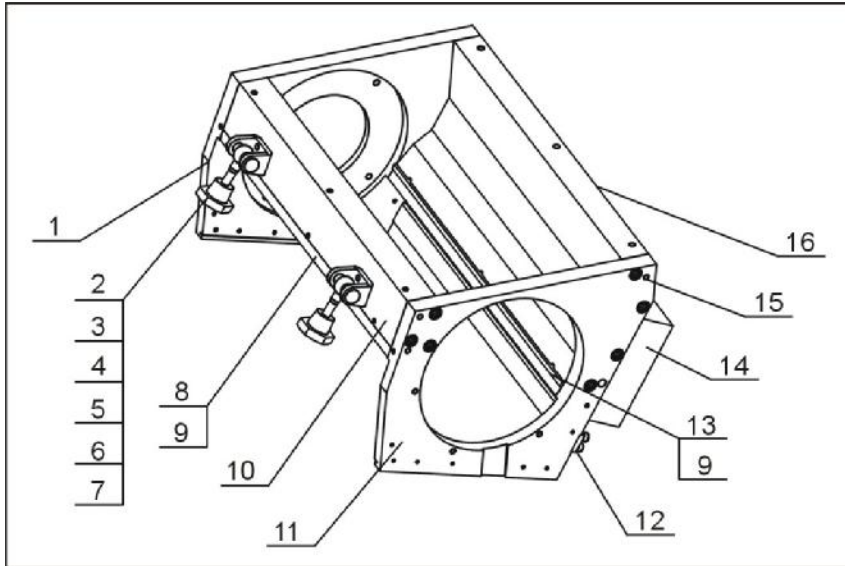


图 2-8: 粉碎室总成一

2.3.7 粉碎室总成一材料明细表

表 2-6: 粉碎室总成一材料明细表

序号	名称	SG-2324		SG-2336		SG-2348	
		物料编号	数量	物料编号	数量	物料编号	数量
1	左端盘	BH10232500010	1	BH10232500010	1	BH10232500010	1
2	铰链座	-	1	-	2	-	2
3	轴销	YW09301400000	1	YW09301400000	2	YW09301400000	2
4	A 型轴用弹性挡圈 16	YW69001600000	1	YW69001600000	2	YW69001600000	2
5	梅花螺杆	YW09003010500	1	YW09003010500	2	YW09003010500	2
6	平垫圈	YW66123200100	1	YW66123200100	2	YW66123200100	2
7	梅花螺母(M12)	YW09001200500	1	YW09001200500	2	YW09001200500	2
8	前压块	BW30232400110	1	BW30233600110	1	BW30234800110	1
9	定刀片	BW40232400040	1	YW42233600100	2	YW42234800100	2
10	前箱块	-	1	BW30233600010	1	BW30234800010	1
11	右端盘	BH10231100010	1	BH10231100010	1	BH10231100010	1
12	筛网架挂板	-	1	-	1	-	1
13	后压块	BW30232400410	1	BW30233600410	1	BW30234800410	1
14	水箱	无	无	无	无	无	无
15	弹性定位销 8×35	YW69083500000	8	YW69083500000	8	YW69083500000	8
16	后箱块		1	BH10236500010	1	BH10230800010	1

表 2-7: 粉碎室总成一材料明细表

序号	名称	SG-3048		SG-3060	
		物料编号	数量	物料编号	数量
1	左端盘	BH10306501110	1	BH10306501110	1
2	铰链座	-	2	-	2
3	轴销	YW09301400000	2	YW09301400000	2
4	A 型轴用弹性挡圈 16	YW69001600000	2	YW69001600000	2
5	梅花螺杆	YW09003010500	2	YW09003010500	2
6	平垫圈	YW66123200100	2	YW66123200100	2
7	梅花螺母(M12)	YW09001200500	2	YW09001200500	2
8	前压块	BW30304801310	1	BW30306101310	1
9	定刀片	YW42234800100	2	YW42325800000	2
10	前箱块	BW30304800510	1	BW30306500010	1
11	右端盘	BH10306101210	1	BH10306101210	1
12	筛网架挂板	-	1	-	1
13	后压块	BW30304800910	1	BW30306901310	1
14	水箱	-	1	-	1
15	弹性定位销 8×40	YW69084000000	8	YW69084000000	8
16	后箱块	BW30304800810	1	BW30306800310	1

2.3.8 粉碎室总成二

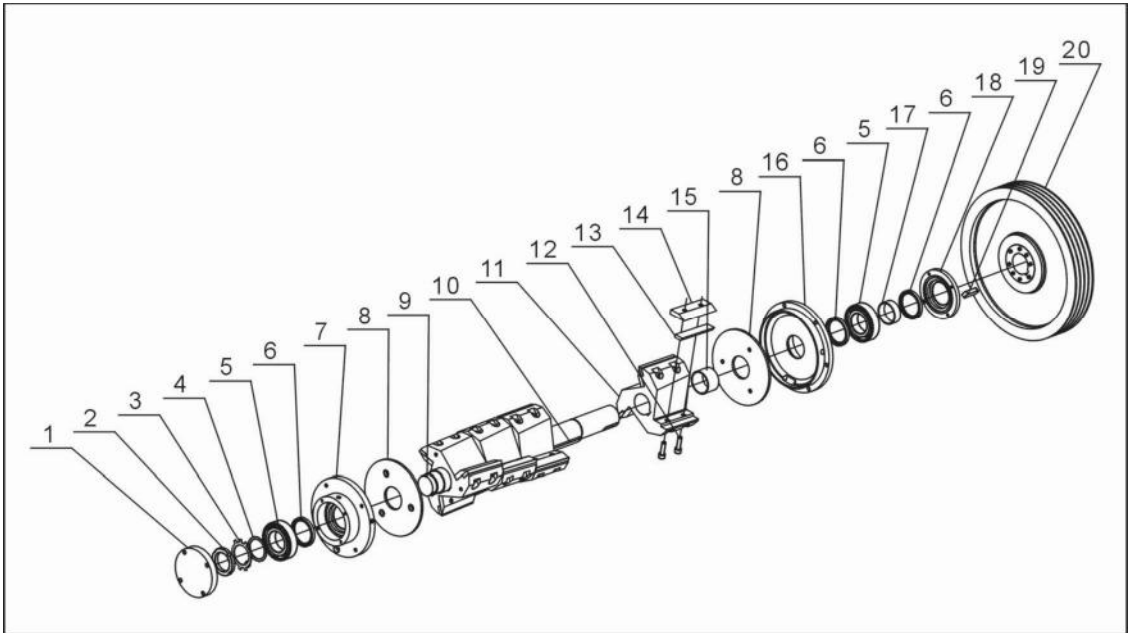


图 2-9: 粉碎室总成二图(SG-23)

2.3.9 粉碎室总成二材料明细表(SG-23)

表 2-8: 粉碎室总成二材料明细表(SG-23)

序号	名称	SG-2324		SG-2336		SG-2348	
		物料编号	数量	物料编号	数量	物料编号	数量
1	左轴承座盖板	BH10232700010	1	BH10232700010	1	BH10232700010	1
2	小圆螺母 M52×1.5	YW65215000000	1	YW65215000000	1	YW65215000000	1
3	止动垫圈 52	YW09521600000	1	YW09521600000	1	YW09521600000	1
4	轴承垫圈	-	1	-	1	-	1
5	调心滚子轴承 22211C	YW11222100600	2	YW11222100600	2	YW11222100600	2
6	油封 75×60×8	YR80756000000	3	YR80756000000	3	YR80756000000	3
7	左轴承座	BH10232600010	1	BH10232600010	1	BH10232600010	1
8	挡料板	YW45230000000	2	YW45230000000	2	YW45230000000	2
9	轴	-	1	BH10236600010	1	BH11236200010	1
10	平键 16×10×L	BH10232410010	1	BH10233610010	1	BH10234810010	1
11	刀架	-	2	-	3	-	4
12	内六角圆柱头螺钉 M10×40	YW61104000200	12	YW61104000200	18	YW61104000200	24
13	动刀片	YW42023001000	6	YW42023001000	9	YW42023001000	12
14	动刀片压板	BH10125000010	6	BH10125000010	9	BH10125000010	12
15	轴套 1	BH10231900010	1	BH10231900010	1	BH10231900010	1
16	右轴承座	BH10231200010	1	BH10231200010	1	BH10231200010	1
17	轴套 2	BH10231400010	1	BH10231400010	1	BH10231400010	1
18	右轴承座盖板	BH10232300010	1	BH10232300010	1	BH10232300010	1
19	平键 16×10×50	BH10231500010	1	BH10231500010	1	BH10231500010	1
20	大皮带轮 SPA400-4-3020-55 带锥套	YW30400400000	1	YW30400400000	1	YW30400400000	1

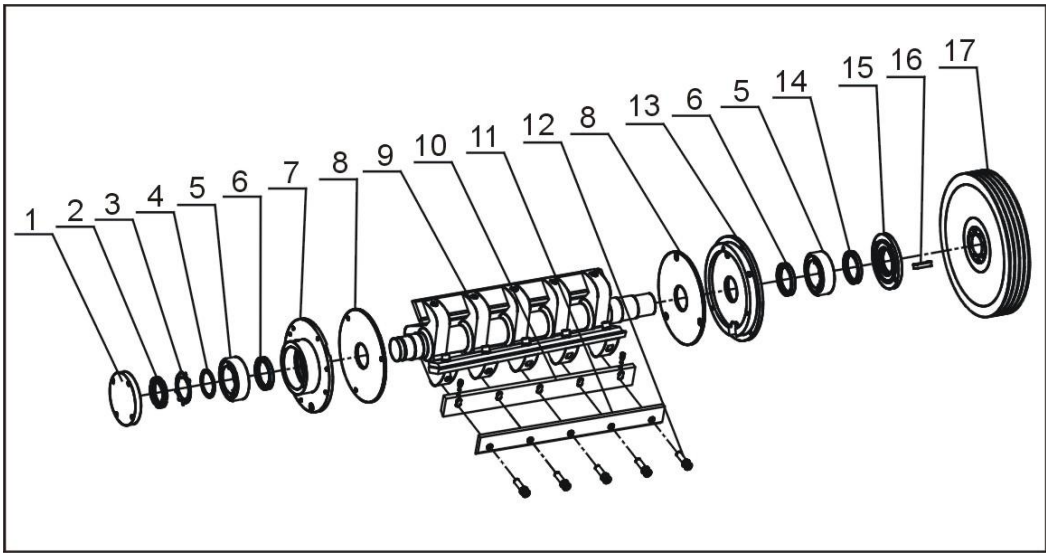


图 2-10: 粉碎室总成二图(SG-30)

2.3.10 粉碎室总成二材料明细表(SG-30)

表 2-9: 粉碎室总成二材料明细表(SG-30)

序号	名称	SG-3048		SG-3060	
		物料编号	数量	物料编号	数量
1	左轴承座盖板	BW30301300010	1	BW30301300010	1
2	小圆螺母 M64×2	YW64642000000	1	YW64642000000	1
3	止动垫圈 64	YW09640000000	1	YW09640000000	1
4	轴承垫圈	BL54301110020	1	BL54301110020	1
5	调心滚子轴承 22213	YW11222100300	2	YW11222100300	2
6	油封 90×70×10	YR80971000000	2	YR80971000000	2
7	左轴承座	BW30301200010	1	BW30301200010	1
8	挡料板	BH11300820010	2	BH11300820010	2
9	刀架轴	BH11306006110	1	BH11306006110	1
10	动刀片	BW30301300010	3	BW30301300010	3
11	动刀片压板	BH11304803810	3	BH10306000910	3
12	内六角圆柱头螺钉	YW61145000000	15	YW61145000000	15
13	右轴承座	BW30300202110	1	BW30300202110	1
14	油封 80×65×8	YR80806500000	1	YR80806500000	1
15	油封 80×65×8	YR80806500000	1	YR80806500000	1
16	平键 18×11×55	BH10301300310	1	BH10301300310	1
17	大皮带轮带锥套	YW30400400100	1	YW30400400100	1

2.3.11 筛网

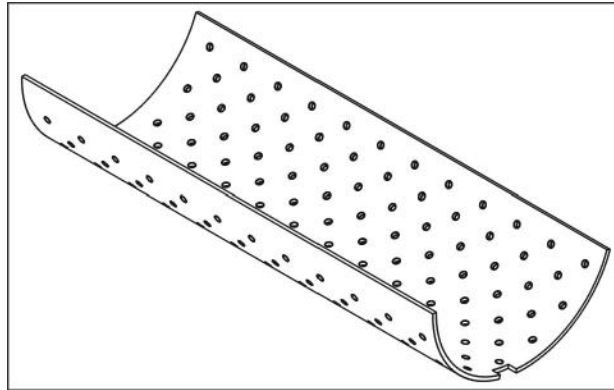


图 2-11: 筛网图

2.3.12 筛网材料明细表

表 2-10: 筛网材料明细表

序号	名称	SG-2324		SG-2336		SG-2348	
		物料编号	数量	物料编号	数量	物料编号	数量
1	筛网 8mm	BL54232400820	1	BL54233600820	1	BL54234800820	1

表 2-11: 筛网材料明细表

序号	名称	SG-3048		SG-3060	
		物料编号	数量	物料编号	数量
1	筛网 8mm	BL54304806020	1	BL54306006020	1

2.3.13 筛网架组件

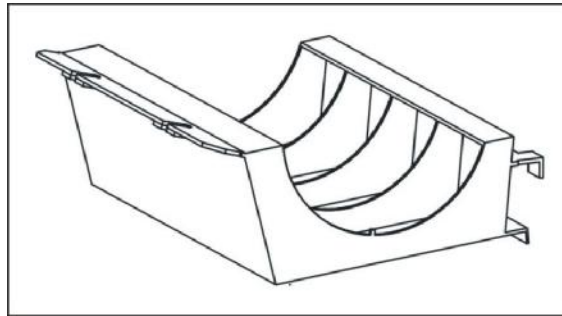


图 2-12: 筛网架组件图

2.3.14 筛网架组件材料明细表

表 2-12: 筛网架组件材料明细表

序号	名称	SG-23/30	
		物料编号	数量
1	筛网架组件	-	1

2.3.15 进料箱总成

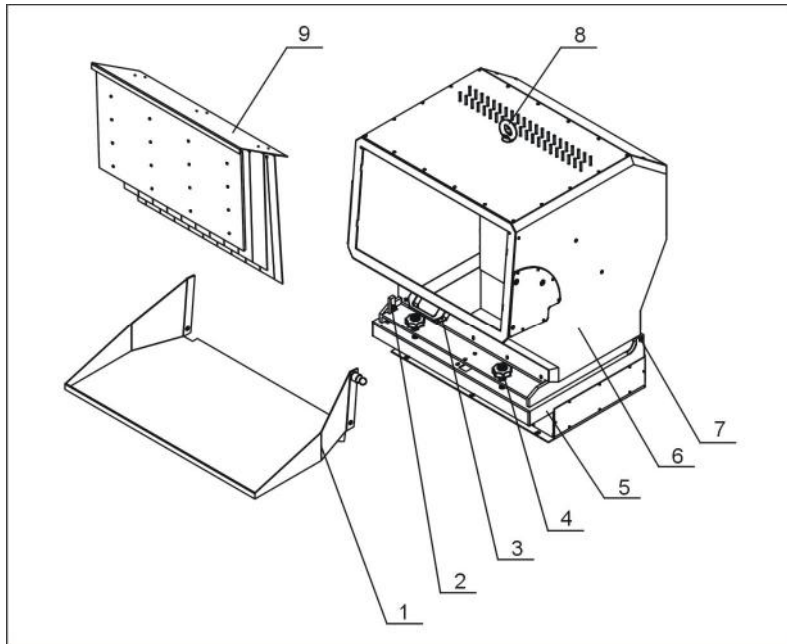


图 2-13: 进料箱总成图

2.3.16 进料箱总成材料明细表

表 2-13: 进料箱总成材料明细表

序号	名称	SG-2324		SG-2336		SG-2348	
		物料编号	数量	物料编号	数量	物料编号	数量
1	进料口	-	1	-	1	-	1
2	挂钩	-	1	-	1	-	1
3	铝方型拉手 L120	BW20012000140	2	BW20012000140	2	BW20012000140	2
4	进料箱梅花组合	BH11300200010	2	BH11300200010	2	BH11300200010	2
5	粉碎箱	-	1	-	1	-	1
6	进料箱	-	1	-	1	-	1
7	进料箱转轴	-	2	-	2	-	2
8	吊环螺钉 M16	YW09001600000	1	YW09001600000	1	YW09001600000	1
9	挡料板组件	-	1	-	1	-	1

表 2-14: 进料箱总成材料明细表

序号	名称	SG-3048		SG-3060	
		物料编号	数量	物料编号	数量
1	进料口	-	1	-	1
2	挂钩	-	1	-	1
3	铝方型拉手 L120	BW20012000140	2	BW20012000140	2
4	进料箱梅花组合	BH11300200010	2	BH11300200010	2
5	粉碎箱	-	1	-	1
6	进料箱	-	1	-	1
7	进料箱转轴	BH10304801810	1	BH10306181310	1
8	吊环螺钉 M16	YW09001600000	1	YW09001600000	1
9	挡料板组件	BR90304800020	1	BR90306000020	1

2.3.17 自动送料总成

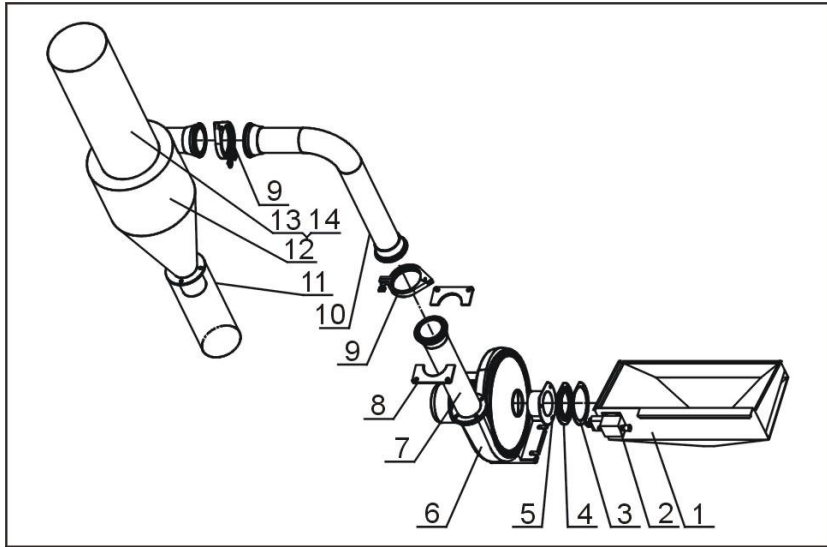


图 2-14: 自动送料总成图

2.3.18 自动送料总成材料明细表

表 2-15: 自动送料总成材料明细表

序号	名称	SG-2324		SG-2336		SG-2348	
		物料编号	数量	物料编号	数量	物料编号	数量
1	集料盒	-	1	-	1	-	1
2	螺旋开关	-	1	-	1	-	1
3	压板	-	1	-	1	-	1
4	下落料口迫紧	YR10002300000	1	YR10002300000	1	YR10002300000	1
5	风机吸口接管	-	1	-	1	-	1
6	送料风机(0.55kW)	BM30055000250	1	BM30055000250	1	BM30055000250	1
7	出料管	-	1	-	1	-	1
8	出料管固定法兰	-	2	-	2	-	2
9	不锈钢管夹 4"	YW07000400000	2	YW07000400000	2	YW07000400000	2
10	出料弯管	-	1	-	1	-	1
11	过滤布袋 2	BP82181800044	1	BP82181800044	1	BP82181800044	1
12	旋风分离器	BY50002300150	1	BY50002300150	1	BY50002300150	1
13	过滤布袋 1	BP82321900144	1	BP82321900144	1	BP82321900144	1
14	集尘布袋支架	BL59230001521	1	BL59230001521	1	BL59230001521	1

表 2-16: 自动送料总成材料明细表

序号	名称	SG-3048		SG-3060	
		物料编号	数量	物料编号	数量
1	集料盒	-	1	-	1
2	螺旋开关	-	1	-	1
3	压板	-	1	-	1
4	下落料口迫紧	YR10002300000	1	YR10002300000	1
5	风机吸口接管	-	1	-	1
6	送料风机(0.55kW)	BM30055000250	1	BM30055000250	1
7	出料管	-	1	-	1
8	出料管固定法兰	-	2	-	2
9	不锈钢管夹 4"	YW07000400000	2	YW07000400000	2
10	出料弯管	-	1	-	1
11	过滤布袋 2	BP82181800044	1	BP82181800044	1
12	旋风分离器	BY50002300150	1	BY50002300150	1
13	过滤布袋 1	BP82321900144	1	BP82321900144	1
14	集尘布袋支架	BL59230001521	1	BL59230001521	1

2.3.19 护罩部件

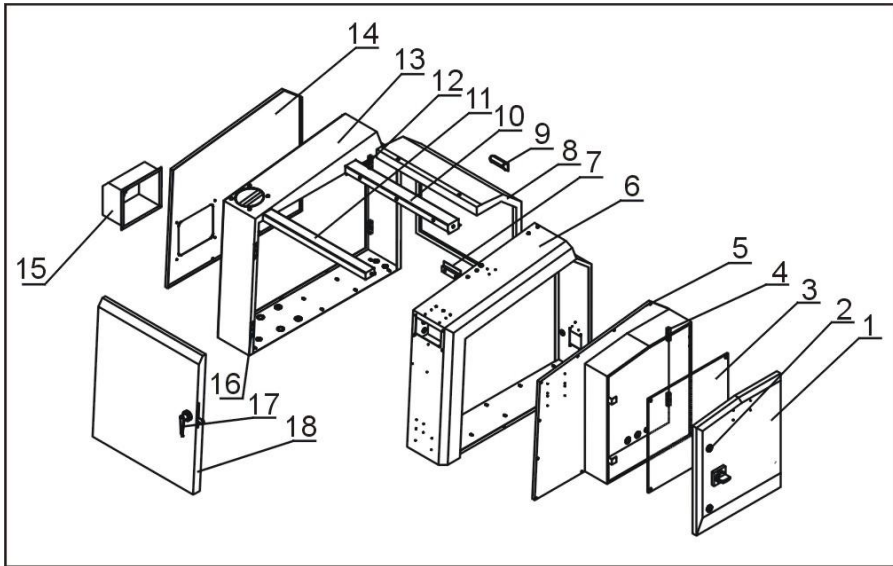


图 2-15: 护罩部件图

2.3.20 护罩部件材料明细表

表 2-17: 护罩部件材料明细表

序号	名称	SG-2324		SG-2336		SG-2348	
		物料编号	数量	物料编号	数量	物料编号	数量
1	电控箱门板	-	1	-	1	-	1
2	长档门锁	YW00000000100	2	YW00000000100	2	YW00000000100	2
3	接线板	-	1	-	1	-	1
4	铰链大 CL203-1 (右)	YW06203100200	2	YW06203100200	2	YW06203100200	2
5	电控箱底板	-	1	-	1	-	1
6	右外壳	-	1	-	1	-	1
7	马达盖板挡板	-	1	-	1	-	1
8	马达盖板	-	1	-	1	-	1
9	塑胶梯型拉手 91*40	YR40914040000	1	YR40914040000	1	YR40914040000	1
10	后上盖板	-	1	-	1	-	1
11	前上盖板	-	1	-	1	-	1
12	铰链大 CL203-1 (左)	YW06203100400	2	YW06203100400	2	YW06203100400	2
13	左外壳	-	1	-	1	-	1
14	左外壳盖板	-	1	-	1	-	1
15	风机电机盖壳	-	1	-	1	-	1
16	合页 CL253-2	YW06253200000	2	YW06253200000	2	YW06253200000	2
17	门锁 M-45-B	YW00004500000	1	YW00004500000	1	YW00004500000	1
18	前门	-	1	-	1	-	1

表 2-18: 护罩部件材料明细表

序号	名称	SG-3048		SG-3060	
		物料编号	数量	物料编号	数量
1	电控箱门板	-	1	-	1
2	长档门锁	YW00000000100	2	YW00000000100	2
3	接线板	-	1	-	1
4	铰链 大 CL203-1(右)	YW06203100200	2	YW06203100200	2
5	电控箱底板	-	1	-	1
6	右外壳	-	1	-	1
7	马达盖板挡板	-	1	-	1
8	马达盖板	-	1	-	1
9	塑胶梯型拉手 91×40	YR40914040000	1	YR40914040000	1
10	后上盖板	-	1	-	1
11	前上盖板	-	1	-	1
12	铰链 大 CL203-1(左)	YW06203100400	2	YW06203100400	2
13	左外壳	-	1	-	1
14	左外壳盖板	-	1	-	1
15	风机电机盖壳	-	1	-	1
16	不锈钢合页 3"	YW06000300000	2	YW06000300000	2
17	门锁 M-45-B	YW00004500000	1	YW00004500000	1
18	前门	-	1	-	1