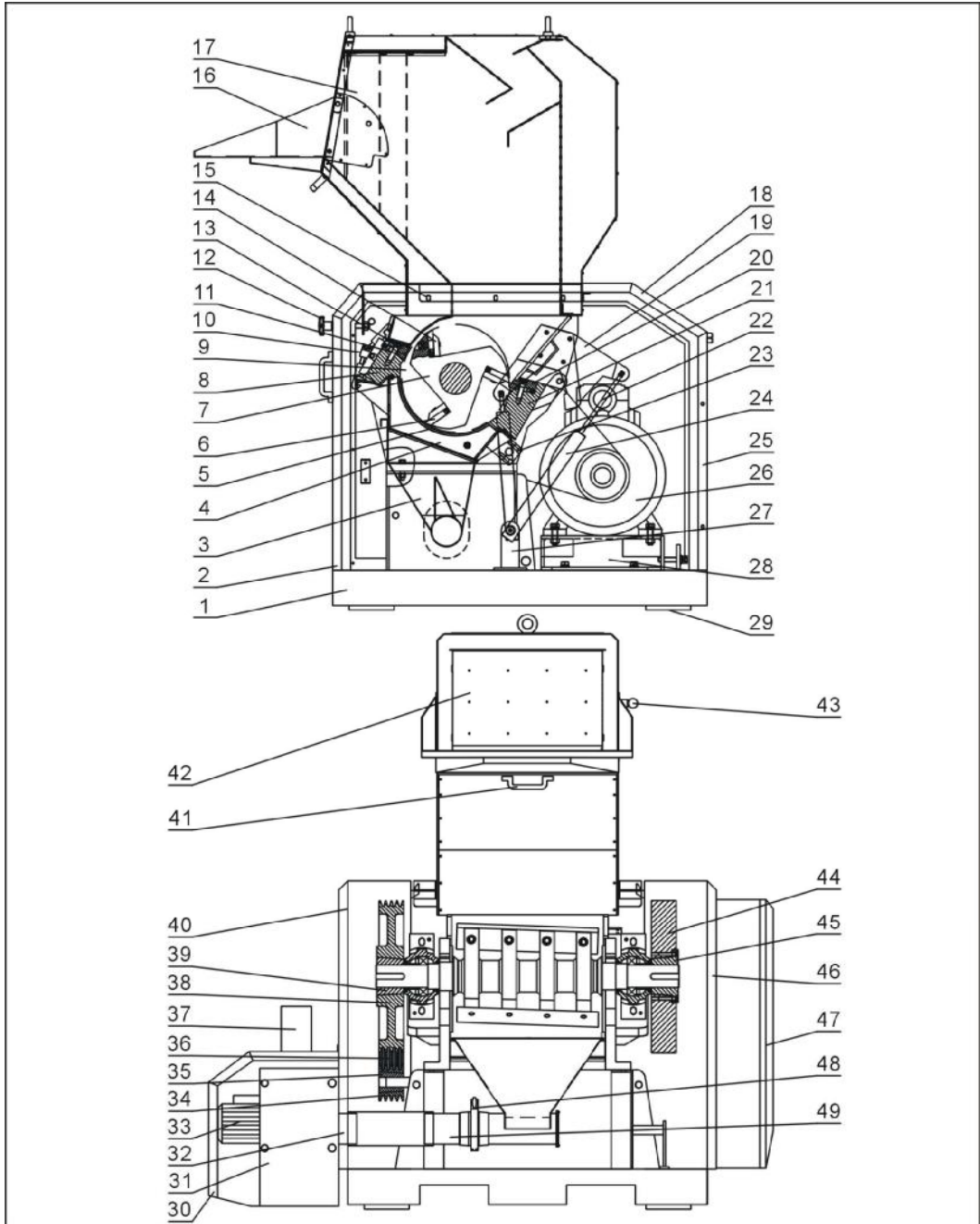


## 2.3 机器零件图

### 2.3.1 系统结构图



注：零件图中的阿拉伯数字详解见 2.3.2 材料明细表

图 2-7：系统结构图

### 2.3.2 材料明细表

表 2-1: 材料明细表

序号	名称	物料编号	
		SG-3650	SG-3675
1	机架	-	-
2	前门	-	-
3	集料盒	-	-
4	筛网架	-	-
5	筛网**	BL55365000220	BL55367502020
6	动刀片**	BW40365000710	BW42367510010
7	刀架轴	BH11365000710	BH11367512010
8	前箱块	BW30365000410	BW30367504010
9	镶块	BL55364501021	BL55364501021
10	方块	BH10362600010	BH10362600010
11	定刀片**	BW40365000610	BW42367509010
12	梅花把手螺杆	-	-
13	前压刀块	BH10365000510	BH10367508110
14	动刀片压板	BH11365000810	BH11367511010
15	进料箱底座配架	-	-
16	进料口	-	-
17	进料箱	-	-
18	后上盖板	-	-
19	气弹簧固定板	-	-
20	后压刀块	BH10365000110	BH10367513010
21	后箱块	BW30365001110	BW30367514010
22	气压弹簧	YW01140000000	YW01160000000
23	筛网架销轴孔座压板	-	-
24	缓冲器外套筒	-	-
25	后下盖板	-	-
26	电机	YM10418300200	YM10420700200
27	气弹簧固定座	-	-
28	电机安装座	-	-
29	避震脚	-	-
30	鼓风机护罩	-	-
31	鼓风机支架部件	-	-
32	侧盖接管	-	-
33	风机*	BM30112200050	BM30152300050
34	小皮带轮	YW30180400000	YW30180400000
35	小皮带轮锥套	YW30254800000	YW30255500000

序号	名称	物料编号	
		SG-3650	SG-3675
36	V形带 *	YR00059000000	YR00059000000
37	鼓风机法兰及接管	-	-
38	大皮带轮	YW30500400000	YW30500400000
39	大皮带轮锥套	YW30353507500	YW30353507500
40	左侧护板	-	-
41	拉手	BW20012000140	BW20012000140
42	挡料板组件	-	-
43	入料口弹簧栓	-	-
44	飞轮	BW30003600110	BW30003600110
45	飞轮锥套	BW30036000010	BW30036000010
46	右侧护板	-	-
47	电控箱门板	-	-
48	不锈钢管夹 4"	YW07000400000	YW07000400000
49	风机接管	-	-

\*表示可能损坏的项目；\*\*表示较可能损坏的项目，建议备份。

请在下单采购零配件之前，先确认说明书版本号，以确保零配件物料号与实物一致。