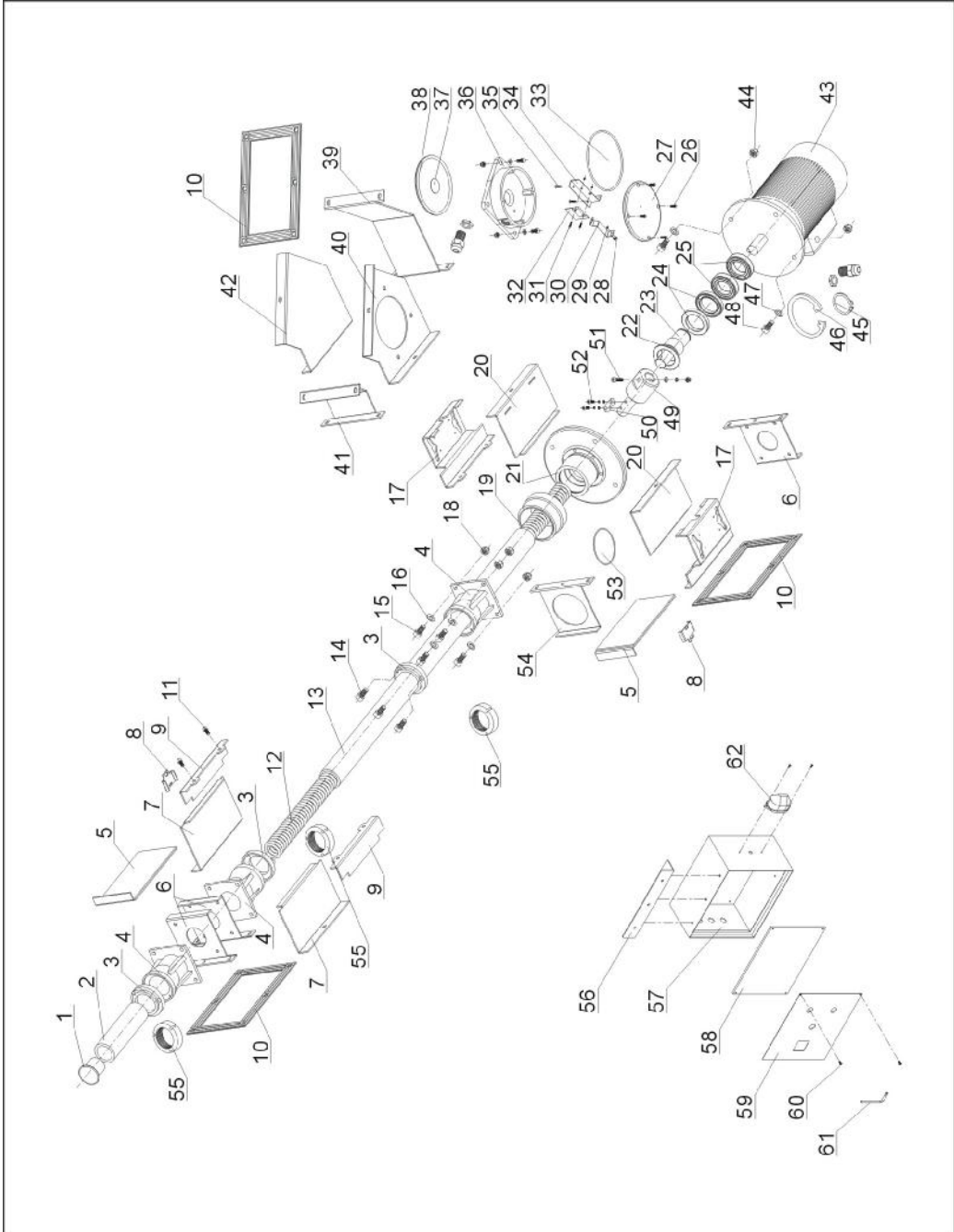


## 2.2 机器零件图

### 2.2.1 机器零件图(SSC-50/65)



注：零件图中的阿拉伯数字详解见 2.2.4 材料明细表

图 2-2: 机器零件图(SSC-50/65)

## 2.2.2 零件材料明细表(SSC-50/65)

表 2-1: 零件材料明细表(SSC-50)

| 序号 | 名称       | 物料编号          | 序号 | 名称        | 物料编号          |
|----|----------|---------------|----|-----------|---------------|
| 1  | 密封帽      | YR10001500200 | 32 | 电器加厚垫     | -             |
| 2  | 胶管       | -             | 33 | O 密封圈     | YR10708000100 |
| 3  | 管套盖      | -             | 34 | 电器固定板     | -             |
| 4  | 管套座      | -             | 35 | 十字槽盘头螺钉   | YW62051500000 |
| 5  | 料卡       | -             | 36 | 电器座       | -             |
| 6  | 盛料底座板 A  | -             | 37 | 电器接触片     | -             |
| 7  | 盛料底座板 B  | -             | 38 | 隔离板       | -             |
| 8  | 盛料底配件 1  | -             | 39 | 料座板-C     | -             |
| 9  | 盛料底配件 2  | -             | 40 | 料座板-D     | -             |
| 10 | 密封垫      | -             | 41 | 料座板-A     | -             |
| 11 | 内六角圆柱头螺钉 | YW61062000300 | 42 | 料座板-B     | -             |
| 12 | 弹簧       | -             | 43 | 电机 0.75kW | -             |
| 13 | 耐磨管      | YR60655000000 | 44 | 锁紧螺母      | YW64000800100 |
| 14 | 内六角圆柱头螺钉 | YW61053000100 | 45 | 轴用弹性挡圈    | YW69003500000 |
| 15 | 内六角圆柱头螺钉 | YW61082000200 | 46 | 孔用弹性挡圈    | YW69766700000 |
| 16 | 平垫圈 8    | YW66081600000 | 47 | 平垫圈 8     | YW66081600000 |
| 17 | 料座配板     | -             | 48 | 内六角圆柱头螺钉  | YW61083000300 |
| 18 | 锁紧螺母 M8  | YW64000800100 | 49 | 连接套筒      | -             |
| 19 | 法兰套      | BH10406500010 | 50 | 压块        | -             |
| 20 | 盛料底座板 B  | -             | 51 | 内六角圆柱头螺钉  | YW61063500000 |
| 21 | 电机法兰     | BW20405000310 | 52 | 紧固螺杆      | YW61061600000 |
| 22 | 垫圈       | -             | 53 | O 密封圈     | -             |
| 23 | 马达连接轴芯   | -             | 54 | 盛料座板 A    | -             |
| 24 | 密封圈      | -             | 55 | 管套密封圈     | -             |
| 25 | 深沟球轴承    | YW11600700000 | 56 | 电控箱固定板    | -             |
| 26 | 内六角圆柱头螺钉 | YW61101500000 | 57 | 电控箱体      | -             |
| 27 | 电器座盖     | -             | 58 | 电器安装板     | -             |
| 28 | 十字槽盘头螺钉  | YW63030600000 | 59 | 电控箱盖      | -             |
| 29 | 锁紧螺母 M3  | YW64000300000 | 60 | 梅花带柱防盗螺丝  | -             |
| 30 | 电器触动片    | -             | 61 | 防盗螺丝专用板手  | -             |
| 31 | 十字槽盘头螺钉  | YW63032000000 | 62 | 警报灯       | YE83305100200 |

\*表示可能损坏的项目；\*\*表示较可能损坏的项目，建议备份。

请在下单采购零配件之前，先确认说明书版本号，以确保零配件物料号与实物一致。

表 2-2: 零件材料明细表(SSC-65)

| 序号 | 名称       | 物料编号          | 序号 | 名称       | 物料编号          |
|----|----------|---------------|----|----------|---------------|
| 1  | 密封帽      | YR10001500200 | 32 | 电器加厚垫    | -             |
| 2  | 胶管       | -             | 33 | O 密封圈    | YR10708000100 |
| 3  | 管套盖      | -             | 34 | 电器固定板    | -             |
| 4  | 管套座      | -             | 35 | 十字槽盘头螺钉  | YW62051500000 |
| 5  | 料卡       | -             | 36 | 电器座      | -             |
| 6  | 盛料底座板 A  | -             | 37 | 电器接触片    | -             |
| 7  | 盛料底座板 B  | -             | 38 | 隔离板      | -             |
| 8  | 盛料底配件 1  | -             | 39 | 料座板-C    | -             |
| 9  | 盛料底配件 2  | -             | 40 | 料座板-D    | -             |
| 10 | 密封垫      | -             | 41 | 料座板-A    | -             |
| 11 | 内六角圆柱头螺钉 | YW61062000300 | 42 | 料座板-B    | -             |
| 12 | 弹簧       | -             | 43 | 电机 1.1kW | -             |
| 13 | 耐磨管      | YR60655000000 | 44 | 锁紧螺母     | YW64000800100 |
| 14 | 内六角圆柱头螺钉 | YW61053000100 | 45 | 轴用弹性挡圈   | YW69003500000 |
| 15 | 内六角圆柱头螺钉 | YW61082000200 | 46 | 孔用弹性挡圈   | YW69766700000 |
| 16 | 平垫圈 8    | YW66081600000 | 47 | 平垫圈 8    | YW66081600000 |
| 17 | 料座配板     | -             | 48 | 内六角圆柱头螺钉 | YW61083000300 |
| 18 | 锁紧螺母 M8  | YW64000800100 | 49 | 连接套筒     | -             |
| 19 | 法兰套      | BH10406500010 | 50 | 压块       | -             |
| 20 | 盛料底座板 B  | -             | 51 | 内六角圆柱头螺钉 | YW61063500000 |
| 21 | 电机法兰     | BW20405000310 | 52 | 紧固螺杆     | YW61061600000 |
| 22 | 垫圈       | -             | 53 | O 密封圈    | -             |
| 23 | 马达连接轴芯   | -             | 54 | 盛料座板 A   | -             |
| 24 | 密封圈      | -             | 55 | 管套密封圈    | -             |
| 25 | 深沟球轴承    | YW11600700000 | 56 | 电控箱固定板   | -             |
| 26 | 内六角圆柱头螺钉 | YW61101500000 | 57 | 电控箱体     | -             |
| 27 | 电器座盖     | -             | 58 | 电器安装板    | -             |
| 28 | 十字槽盘头螺钉  | YW63030600000 | 59 | 电控箱盖     | -             |
| 29 | 锁紧螺母 M3  | YW64000300000 | 60 | 梅花带柱防盗螺丝 | -             |
| 30 | 电器触动片    | -             | 61 | 防盗螺丝专用扳手 | -             |
| 31 | 十字槽盘头螺钉  | YW63032000000 | 62 | 警报灯      | YE83305100200 |

\*表示可能损坏的项目；\*\*表示较可能损坏的项目，建议备份。

请在下单采购零配件之前，先确认说明书版本号，以确保零配件物料号与实物一致。