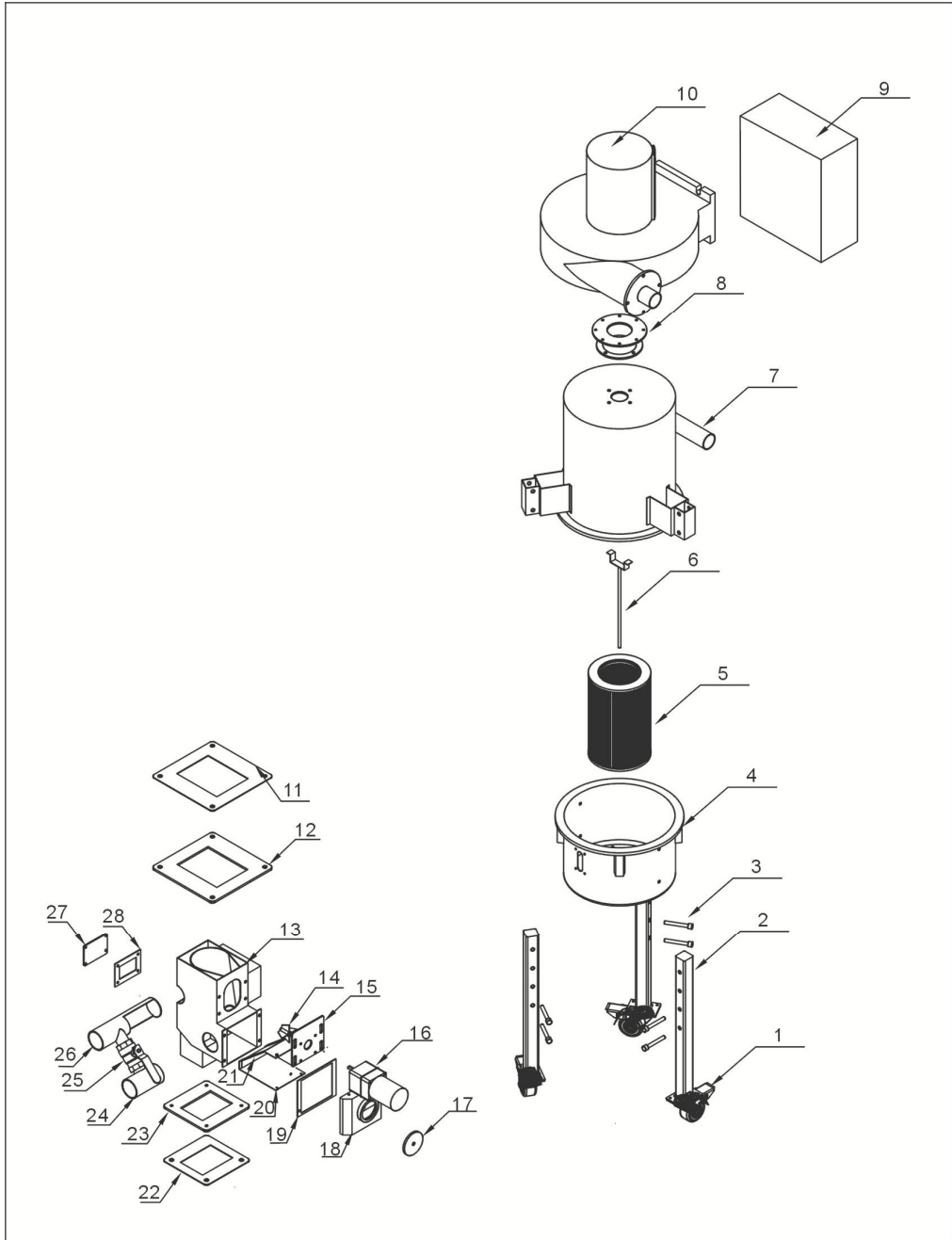


2.2 机器零件图

2.2.1 SDS-100/250 零件图



注：零件图中的阿拉伯数字详解见 2.2.2 材料明细表

图 2-3: SDS-100/250 零件图

2.2.2 SDS-100/250 材料明细表

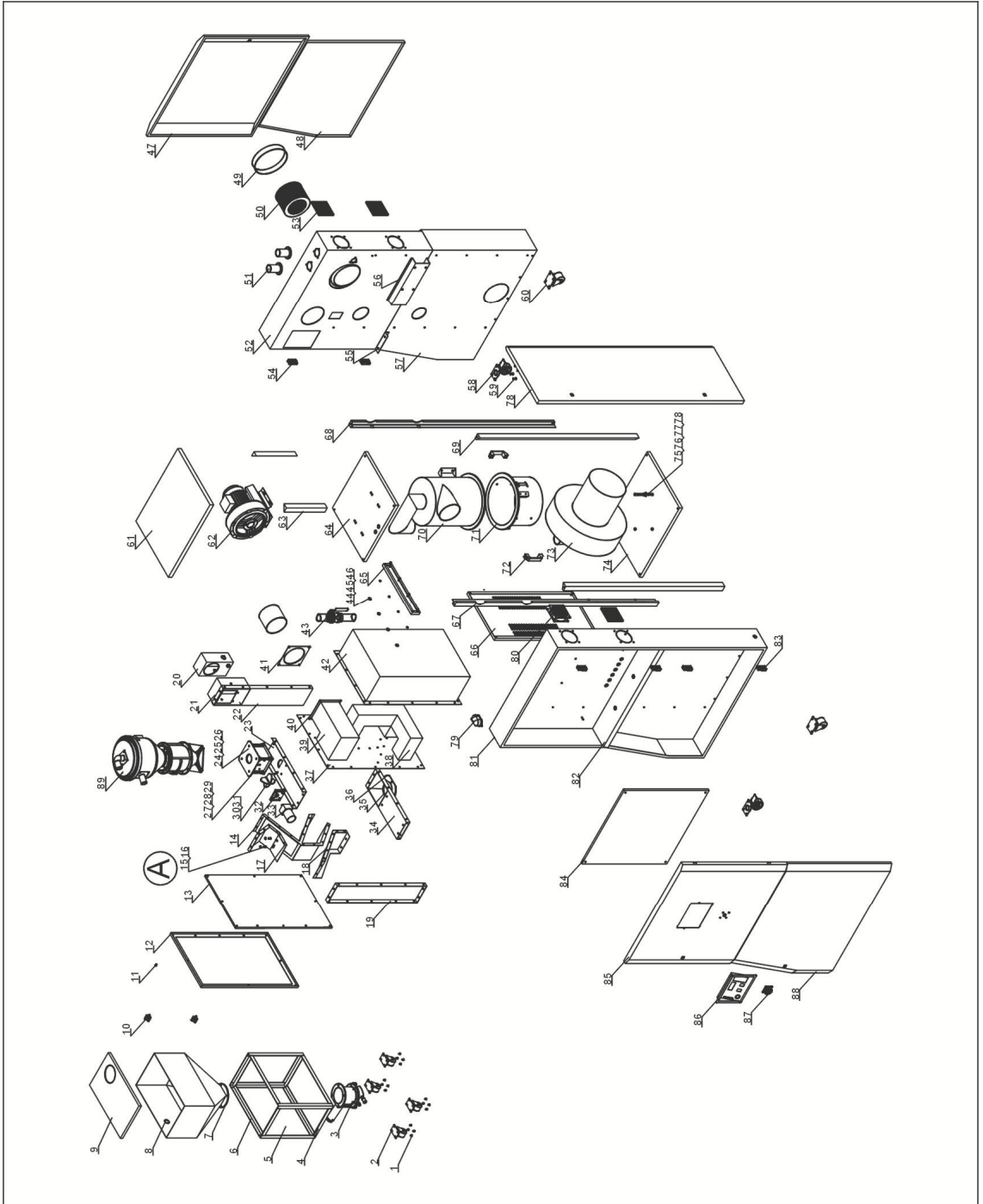
表 2-1: 材料明细表(SDS-100/250)

序号	名称	物料编号	
		SDS-100	SDS-250
1	3"黑脚轮 (带刹车)	YW03000300200 YW03000300000	YW03000300200 YW03000300000
2	脚架	BL35100000421	BL35100000421
3	插销	-	-
4	集尘桶	BL35100000321	BL35100000321
5	ADC2 过滤器**	YR50181100000	YR50181100000
6	过滤器安装棒	-	-
7	旋风器上体	-	-
8	转接法兰	BL35100000521	BL35250000421
9	电控箱	BL35100001120	BL35100001120
10	0.55kW 风机*	YM30055000000	YM30055000000
11	进料口迫紧	YR10010000200	YR10010000200
12	料斗法兰	BL35100500120	BL35250001620
13	除粉机主体	BL35100000021	BL35250000021
14	搅拌叶**	BL35101000020	BL35101000020
15	马达安装板	BL35100700020	BL35250001720
16	减速马达	YM10600600000	YM10600600000
17	节气闸盖	-	-
18	节气闸	BL35100900620	BL35250000221
19	节气闸迫紧	-	-
20	网板架	-	-
21	网板	-	-
22	出料口迫紧	-	-
23	出料口法兰	BL35100500020	BL35250000020
24	2.5"出风管	BL35100000920	BL35250001320
25	2.5"球阀	YW50015000000	YW50015000000
26	2.5"进风管	BL35100000920	BL35250001320
27	视料窗板	YR40001200100	YR40001200100
28	视料窗安装板	YW09000000400	YW09000000400

*表示可能损坏的项目；**表示较可能损坏的项目，建议备份。

请在下单采购零配件之前，先确认说明书版本号，以确保零配件物料号与实物一致。

2.2.3 SDS-500 零件图



注：零件图中的阿拉伯数字详解见 2.2.4 材料明细表

图 2-3: SDS-100/250 零件图

2.2.4 SDS-500 材料明细表

表 2-2: 材料明细表(SDS-500)

序号	名称	物料编号	序号	名称	物料编号
1	M5 × 10 十字螺丝	YW61051000200	35	出料口	BL35500000420
2	2"活动脚轮	YW03000200000	36	出口法兰	BL35500000320
3	吸料盒	BY10203801150	37	后板	BL35500001620
4	脚架	BL35500001920	38	进风管	BL35500001620
5	脚架	-	39	出风管	BL35500000220
6	脚架	-	40	连接法兰 B	BL35500002620
7	储料斗法兰	BL35500000620	41	连接法兰 A	-
8	储料桶	BL35500000021	42	后盖板	BL35500000521
9	储料桶盖板	BL35500000720	43	球阀	YW50015000000
10	手扭螺丝	YW69461600000	44	M6 × 15 内六角螺丝	YW61615000000
11	M6 × 10 十字螺丝	YW60062000000	45	6mm 弹簧华司	YW65006000000
12	门框	BL35500001121	46	6 × 18 平华司	YW66061800000
13	门板	BL35500003520	47	右上箱门	BL35500004120
14	挡风板 1	BL35500004420	48	右下盖板	BL35500003720
15	M6 × 15 外六角螺丝	YW60061500100	49	ADC2 过滤器**	YR50181100000
16	6 × 12 平华司	YW66061200000	50	过滤器桶	BL35500000321
17	挡风板 2	BL35500000121	51	风管连接法兰	BL35500001120
18	挡风板 3	BL35500000221	52	右上箱板	BL35500001521
19	左侧板	BL35500004020	53	防尘网	YR40120300000
20	离子风机	YE15000100000	54	铰链 CL203-1(右)	YW06203100200
21	风机安装板	-	55	除粉机支撑板 A	-
22	右侧板	BL35500001421	56	过滤桶固定板	BL35500001320
23	上板	-	57	右下箱板	BL35500001621
24	进料口法兰 B	BL35500002420	58	4"带刹车脚轮	YW03000400000
25	进料口	BL35500002520	59	M8 × 20 外六角螺丝	YW60082000200
26	进料口法兰 A	BL35500002320	60	4"活动脚轮	YW03000400200
27	M8 × 20 内六角螺丝	YW61082000000	61	顶板	BL35500001020
28	8mm 弹簧华司	YW65008000100	62	送料风机	BM30042000050
29	8 × 19 平华司	YW66081900000	63	后上立柱	BL35500000621
30	搅拌叶**	BL35500002020	64	中隔板	-
31	叶片轴	-	65	前上盖板	-
32	马达安装板	-	66	前下盖板	BL35500002920
33	搅拌马达	YM50616400000	67	前上立柱 A	-
34	下板	BL35500001321	68	前上立柱 B	-

序号	名称	物料编号	序号	名称	物料编号
69	后立柱	BL35500000821	80	警报灯	YE83305100200
70	过滤桶	BL35500000321	81	左箱板	BL35500004220
71	集尘桶	BL35500001021	82	左箱隔板	-
72	五星把手	YR40083500000	83	铰链 CL203-1(右)	YW06203100400
73	除粉风机(2.2kW)	BM30224000050	84	电器安装板	BL35500000920
74	底板	BL35500000820	85	左上箱门	BL35500004120
75	M10 × 45 外六角螺丝	YW61104500000	86	面板	YR40070000000
76	10mm 弹簧华司	YW65010000000	87	电源开关*	YE10200300000
77	10 × 25 平华司	YW66102500000	88	左下箱门	
78	M10 防松螺母	YW64101100000	89	SHR-12U-E	BY20012000650
79	排气扇	YM60121200400			

*表示可能损坏的项目；**表示较可能损坏的项目，建议备份。

请在下单采购零配件之前，先确认说明书版本号，以确保零配件物料号与实物一致。