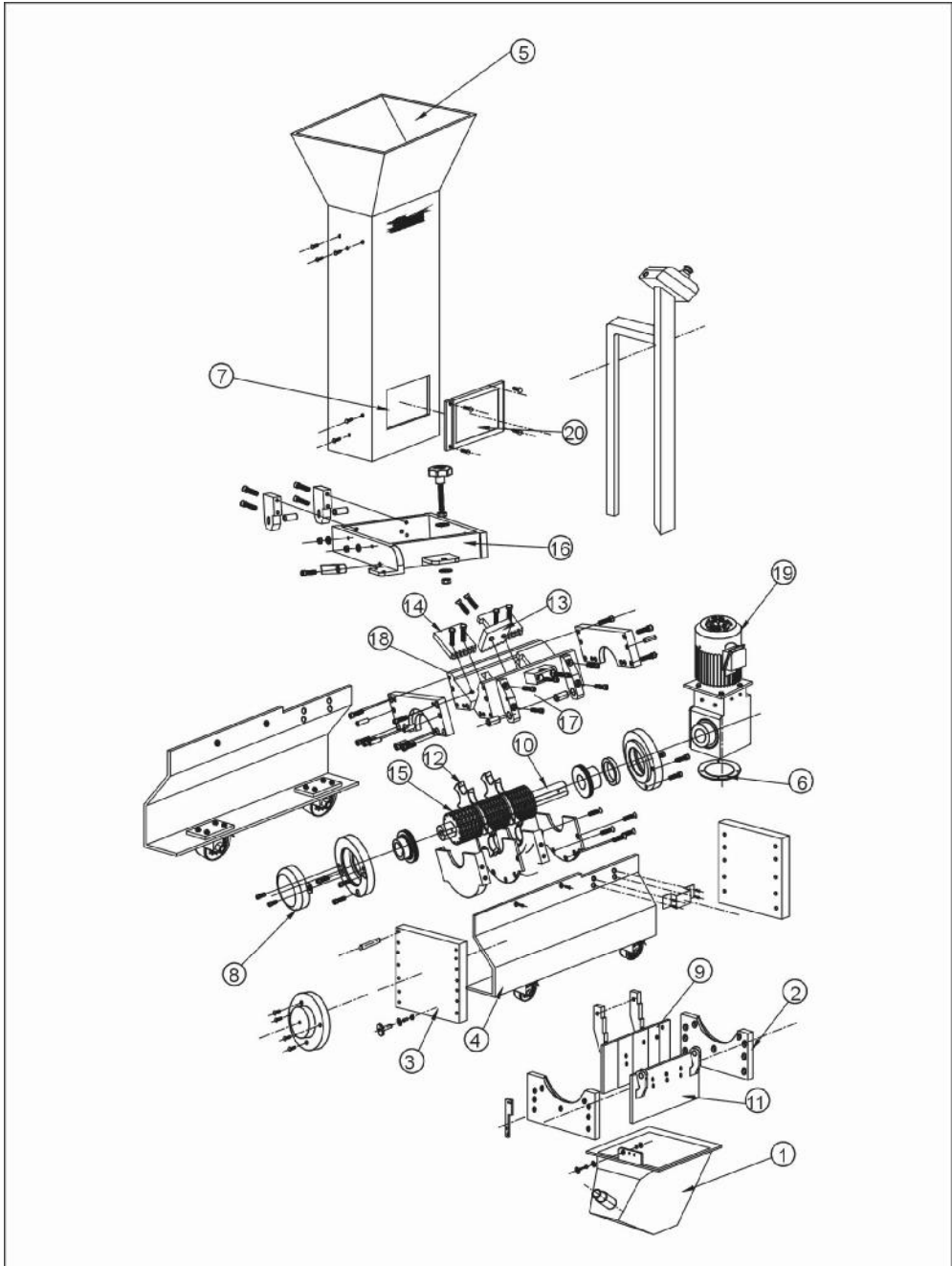


## 2.3 机器零件图

### 2.3.1 系统结构图(SG-2417E)



注：零件图中的阿拉伯数字详解见 2.3.2 材料明细表

图 2-5: 系统结构图(SG-2417E)

### 2.3.2 材料明细表(SG-2417E)

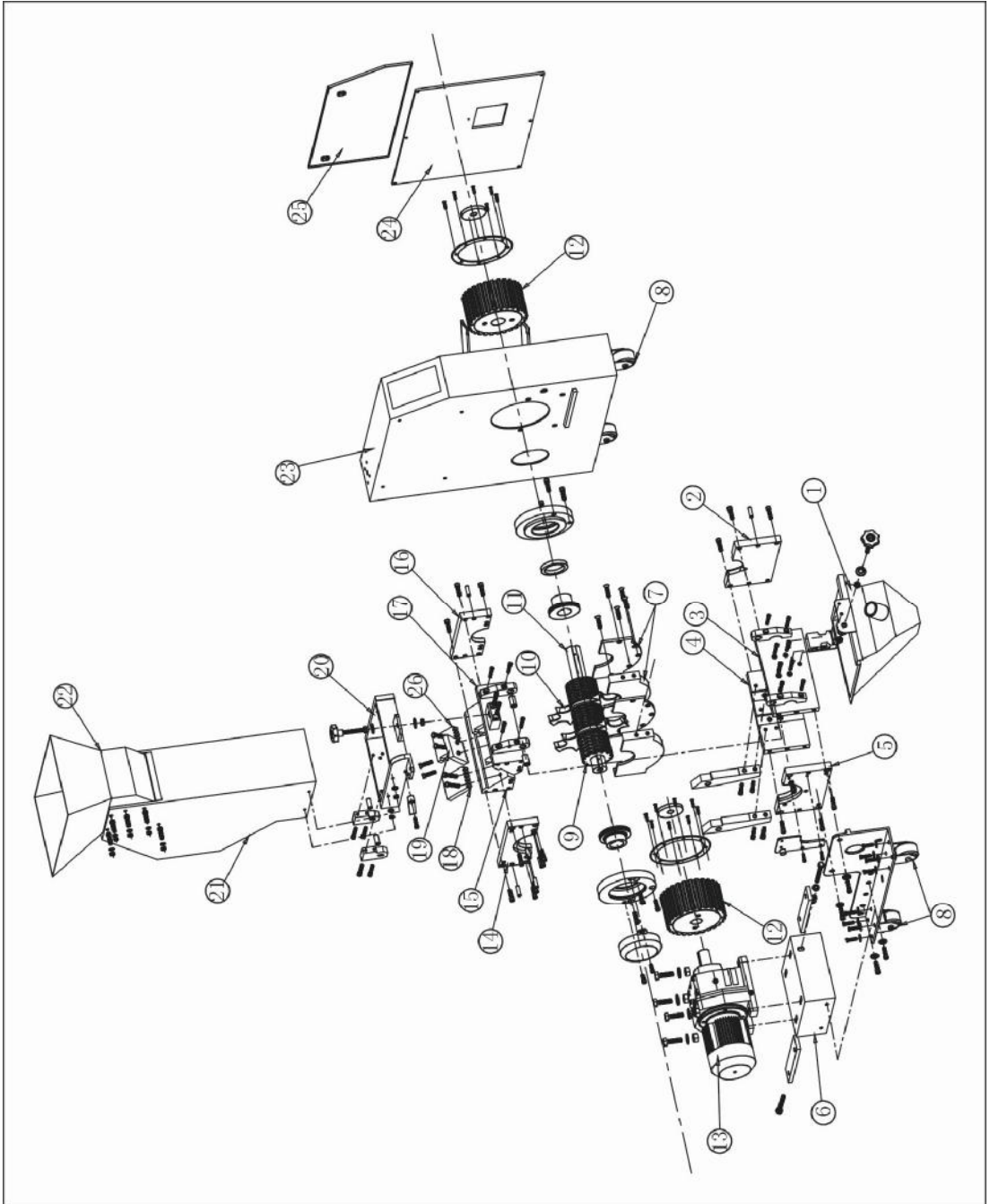
表 2-1: 材料明细表(SG-2417E)

序号	名称	物料编号	序号	名称	物料编号
1	集料盒	-	11	下箱前箱块	BH10241700110
2	进料箱下框	-	12	爪刀 S	YW4024500000
3	进料箱前后板	BH10241700310(前) BH10241700410(后)	13	固定前刀 F1	YW40024500100
4	底座侧板	-	14	固定后刀 B	YW40024500300
5	进料口	-	15	齿刀 R1	YW40245100000
6	电机法兰	-	16	进料箱下座	BH10241700210
7	视料门框	-	17	上箱前箱块	BW30241700110
8	主轴端盖	-	18	上箱后箱块	YW30241700000
9	下箱后箱块	BH10241700010	19	减速电机	YM10007500000
10	主轴	BH10241701110	20	视料门板	-

\*表示可能损坏的项目；\*\*表示较可能损坏的项目，建议备份。

请在下单采购零配件之前，先确认说明书版本号，以确保零配件物料号与实物一致。

### 2.3.3 系统结构图(SG-2427E(H))



注：零件图中的阿拉伯数字详解见 2.3.4 材料明细表

图 2-6：系统结构图(SG-2427E(H))

### 2.3.4 材料明细表(SG-2427E(H))

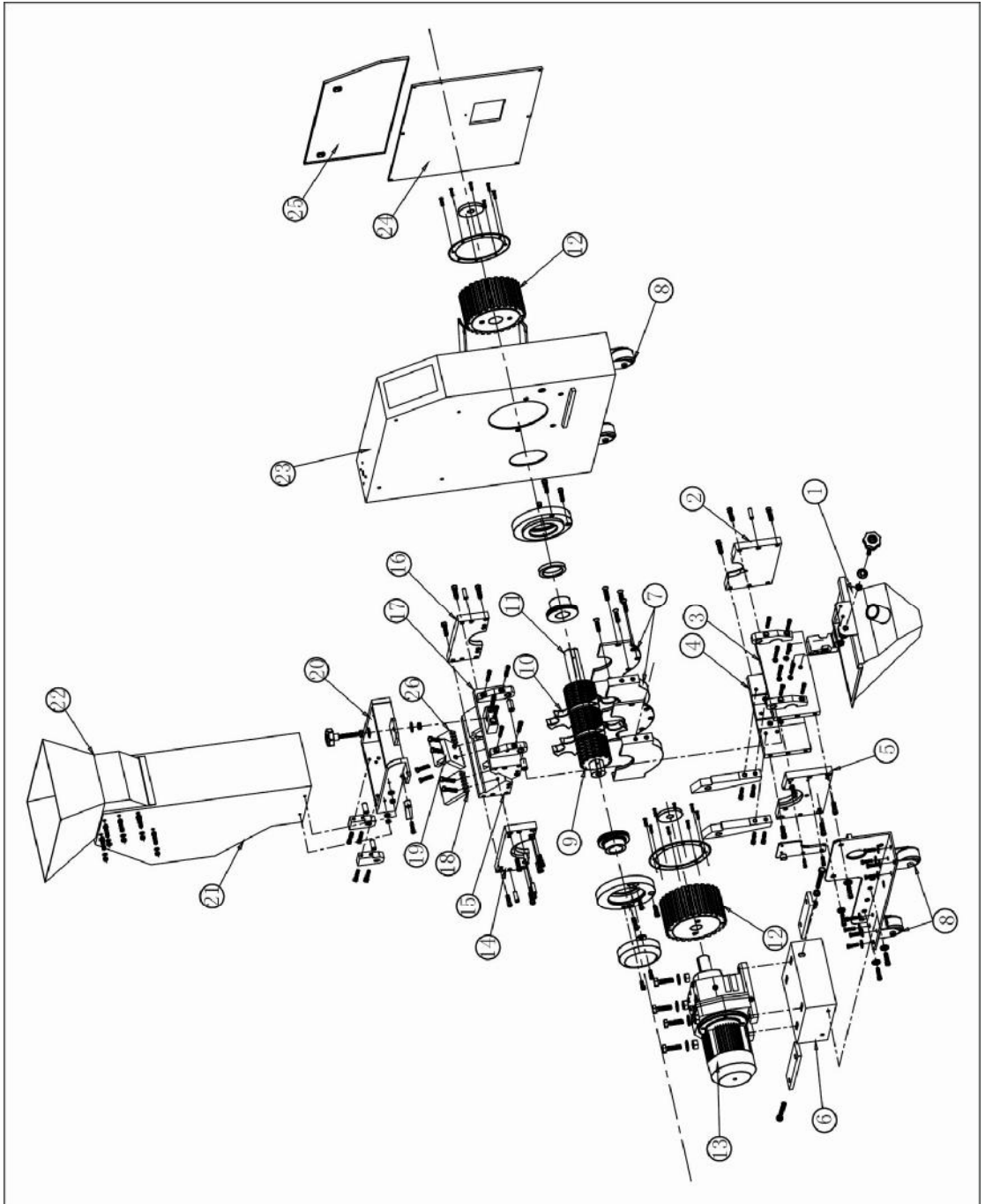
表 2-2: 材料明细表(SG-2424E(H))

序号	名称	物料编号	序号	名称	物料编号
1	集料盒	-	14	上箱左端盘	BH10240000310
2	下箱右端盘	BH10240000010	15	上箱后箱块	BW30242700410
3	下箱前箱块	BH10242700610	16	上箱右端盘	BH10240000210
4	下箱后箱块	BH10242700110	17	上箱前箱块	BW30242700510
5	下箱左端盘	BH10240000110	18	固定前刀 F1	YW40024500100
6	减速马达固定块	-	19	固定后刀 B	YW40024500300
7	间板	BH10002400810	20	进料箱下座	BH10242700210
8	固定脚轮	YW03000300000	21	进料箱	-
9	齿刀	YW40245100000	22	进料口	-
10	爪刀	YW40245000000	23	外壳	-
11	主轴	BH10242701110	24	外壳上侧板	-
12	同步轮	BW08243500010	25	外壳下侧板	-
13	减速马达	YM10105000100 YM10007500000	26	固定前刀 F2	YW40024500200

\*表示可能损坏的项目；\*\*表示较可能损坏的项目，建议备份。

请在下单采购零配件之前，先确认说明书版本号，以确保零配件物料号与实物一致。

### 2.3.5 系统结构图(SG-2436E(H))



注：零件图中的阿拉伯数字详解见 2.3.6 材料明细表

图 2-7：系统结构图(SG-2436E(H))

### 2.3.6 材料明细表(SG-2436E(H))

表 2-3: 材料明细表(SG-2436E(H))

序号	名称	物料编号	序号	名称	物料编号
1	集料盒	-	14	上箱左端盘	BH10240000310
2	下箱右端盘	BH10240000010	15	上箱后箱块	BW30243600710
3	下箱前箱块	BH10243600610	16	上箱右端盘	BH10240000210
4	下箱后箱块	BH10243600010	17	上箱前箱块	YW30243600600
5	下箱左端盘	BH10240000110	18	固定前刀 F1	YW40024500100
6	减速马达固定块	-	19	固定后刀 B	YW40024500300
7	间板	BH10002400810	20	进料箱下座	BH10243600210
8	固定脚轮	YW03000300000	21	进料箱	-
9	齿刀	YW40245100000	22	进料口	-
10	爪刀	YW40245000000	23	外壳	-
11	主轴	BH10243601110	24	外壳上侧板	-
12	同步轮	BW08244500010	25	外壳下侧板	-
13	减速马达	YM10020200000 YM10105000100	26	固定前刀 F2	YW40024500200

\*表示可能损坏的项目；\*\*表示较可能损坏的项目，建议备份。

请在下单采购零配件之前，先确认说明书版本号，以确保零配件物料号与实物一致。