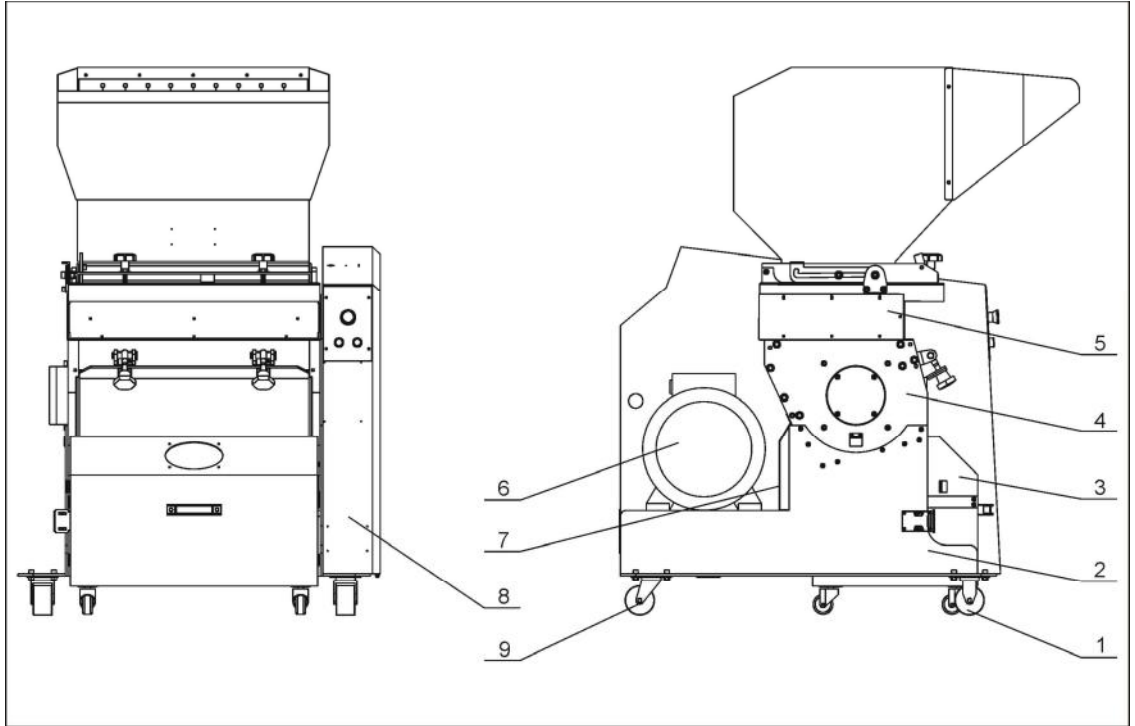


2.3 机器零件图

2.3.1 系统结构图(SG-23E / 30E)



注：零件图中的阿拉伯数字详解见 2.3.2 材料明细表

图 2-5: 系统结构图(SG-23E / 30E)

2.3.2 材料明细表(SG-23E / 30E)

表 2-1: 材料明细表(SG-23E)

序号	名称	SG-2324E		SG-2336E		SG-2348E	
		物料编号	数量	物料编号	数量	物料编号	数量
1	固定脚轮 3"	YW03000300500	2	YW03000300500	2	YW03000300500	2
2	机架总成	-	1	-	1	-	1
3	集料箱总成	-	1	-	1	-	1
4	粉碎室总成	-	1	BH85433600010	1	BH85234800610	1
5	进料箱总成	-	1	-	1	-	1
6	主传动装置	-	1	-	1	-	1
7	撑板	-	1	-	1	-	1
8	护罩部件	-	1	-	1	-	1
9	活动脚轮 3"	YW03000300600	2	YW03000300600	2	YW03000300600	2

*表示可能损坏的项目；**表示较可能损坏的项目，建议备份。

请在下单采购零配件之前，先确认说明书版本号，以确保零配件物料号与实物一致。

表 2-2: 材料明细表(SG-30E)

序号	名称	SG-3048E		SG-3060E	
		物料编号	数量	物料编号	数量
1	固定脚轮 3"	YW03000300500	2	YW03000300500	2
2	机架总成	-	1	-	1
3	集料箱总成	-	1	-	1
4	粉碎室总成	BH85304800810	1	BH85306000610	1
5	进料箱总成	-	1	-	1
6	主传动装置	-	1	-	1
7	撑板	-	1	-	1
8	护罩部件	-	1	-	1
9	活动脚轮 3"	YW03000300600	2	YW03000300600	2

*表示可能损坏的项目；**表示较可能损坏的项目，建议备份。

请在下单采购零配件之前，先确认说明书版本号，以确保零配件物料号与实物一致。

2.3.3 机架总成

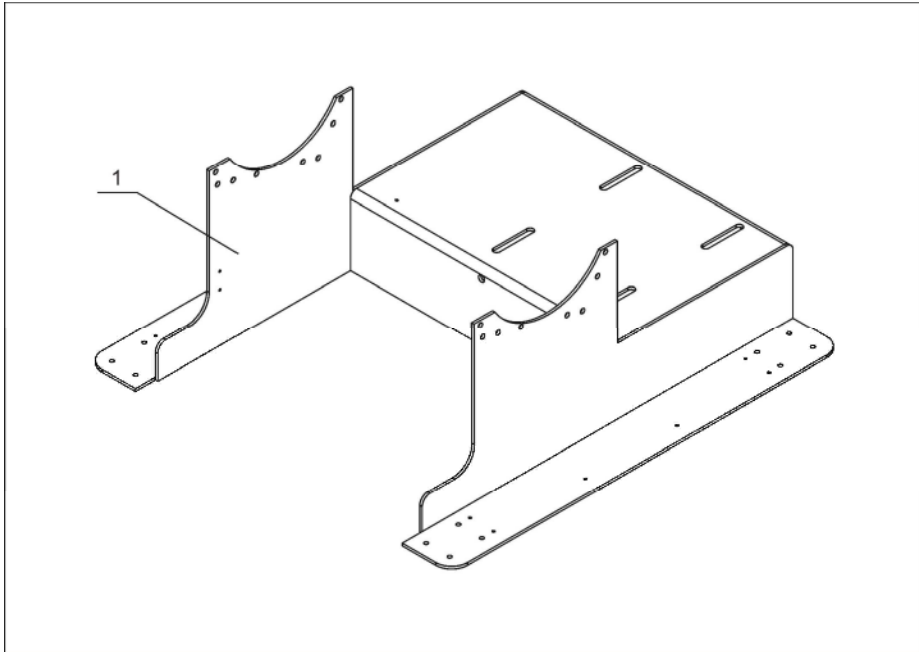


图 2-6: 机架总成图

2.3.4 机架总成材料明细表

表 2-3: 机架总成材料明细表(SG-23E/30E)

序号	名称	SG-23E/30E	
		物料编号	数量
1	机架总成	-	1

2.3.5 主传动装置

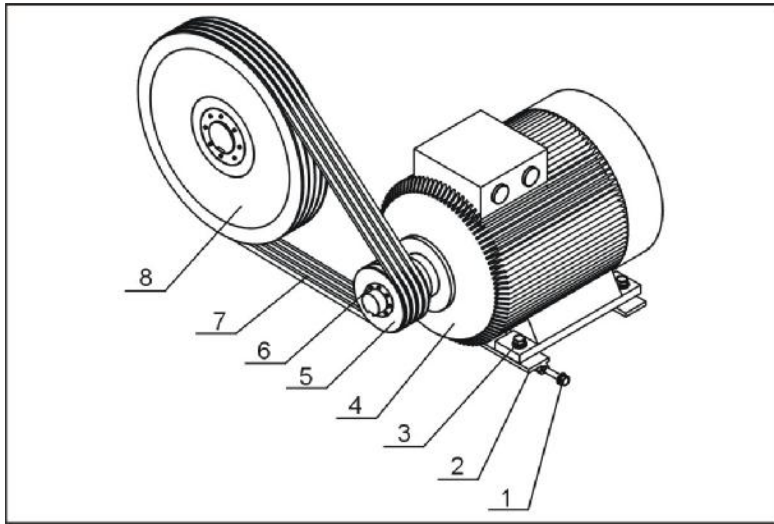


图 2-7: 主传动装置图

2.3.6 主传动装置材料明细表

表 2-4: 主传动装置材料明细表(SG-23E)

序号	名称	SG-2324E		SG-2336E		SG-2348E	
		物料编号	数量	物料编号	数量	物料编号	数量
1	六角头螺栓 M10×80	YW60108000000	2	YW60108000000	2	YW60108000000	2
2	马达调节板	BH10236100010	2	BH10236100010	2	BH10306500110	2
3	六角头螺栓	YW60104000100	4	YW60104000100	4	YW60124500000	4
4	电机	YM10135500000	1	YM10137500000	1	YM10716300300	1
5	电机皮带轮	YW30118400000	1	YW30118400000	1	YW30118400000	1
6	皮带轮锥套	YW30204200500	1	YW30204200500	1	YW30204200500	1
7	三角皮带	YR00160000100	4	YR00160000100	4	YR00160000100	4
8	大皮带轮带 锥套	YW30400400000	1	YW30400400000	1	YW30400400000	1

表 2-5: 主传动装置材料明细表(SG-30E)

序号	名称	SG-3048E		SG-3060E	
		物料编号	数量	物料编号	数量
1	六角头螺栓 M10×80	YW60108000000	2	YW60108000000	2
2	马达调节板	BH10306500110	2	BH10306500110	2
3	六角头螺栓 M12×45	YW60124500000	4	YW60124500000	4
4	电机	YM10716300300	1	YM10716600300	1
5	电机皮带轮	YW30118400000	1	YW30118400000	1
6	皮带轮锥套	YW30204200500	1	YW30204200500	1
7	三角皮带	YR00170040000	4	YR00170040000	4
8	大皮带轮带锥套	YW30400400100	1	YW30400400100	1

2.3.7 粉碎室总成一

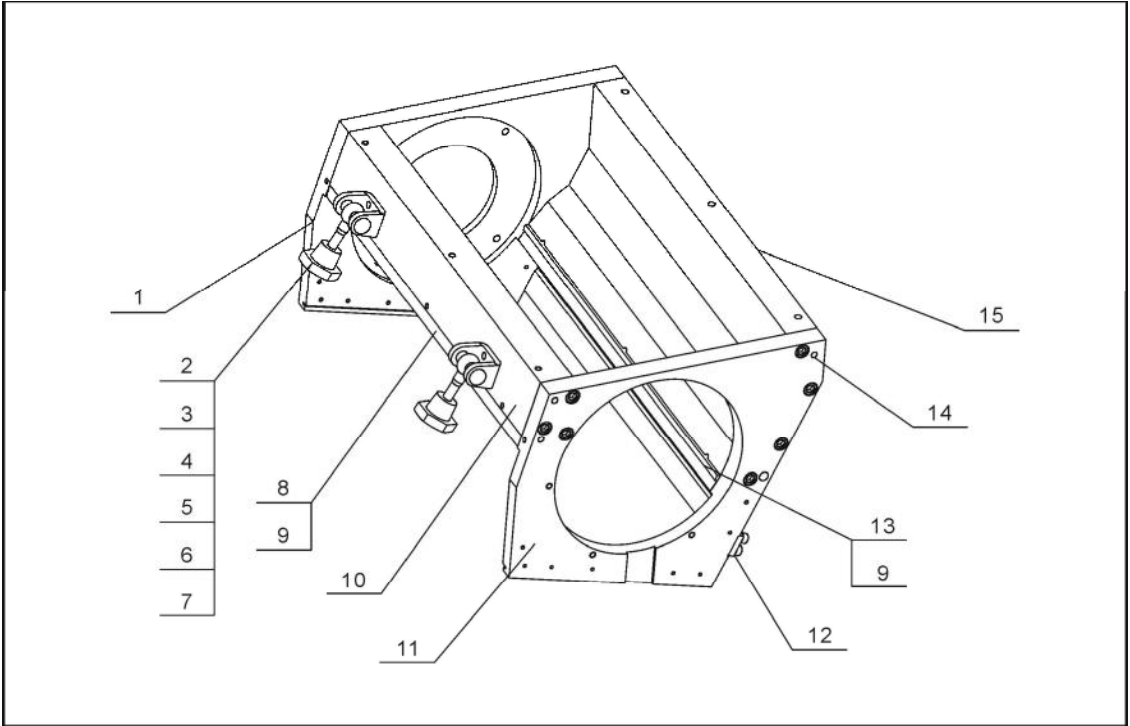


图 2-8: 粉碎室总成一

2.3.8 粉碎室总成一材料明细表

表 2-6: 粉碎室总成一材料明细表(SG-23E)

序号	名称	SG-2324E		SG-2336E		SG-2348E	
		物料编号	数量	物料编号	数量	物料编号	数量
1	左端盘	BH10232500010	1	BH10232500010	1	BH10232500010	1
2	铰链座	-	1	-	2	-	2
3	轴销	YW09301400000	1	YW09301400000	2	YW09301400000	2
4	A 型轴用弹性挡圈 16	YW69001600000	1	YW69001600000	2	YW69001600000	2
5	梅花螺杆	YW09003010500	1	YW09003010500	2	YW09003010500	2
6	平垫圈	YW66123200100	1	YW66123200100	2	YW66123200100	2
7	梅花螺母 (M12)	YW09001200500	1	YW09001200500	2	YW09001200500	2
8	前压块	BW30232400110	1	BW30233600110	1	BW30234800110	1
9	定刀片	BW40232400040	1	YW42233600100	2	YW42234800100	2
10	前箱块	-	1	BW30233600010	1	BW30234800010	1
11	右端盘	BH10231100010	1	BH10231100010	1	BH10231100010	1
12	筛网架挂板	-	1	-	1	-	1
13	后压块	BW30232400410	1	BW30233600410	1	BW30234800410	1
14	弹性定销 8×35	YW69083500000	8	YW69083500000	8	YW69083500000	8
15	后箱块		1	BH10236500010	1	BH10230800010	1

表 2-7: 粉碎室总成一材料明细表(SG-30E)

序号	名称	SG-3048E		SG-3060E	
		物料编号	数量	物料编号	数量
1	左端盘	BH10306501110	1	BH10306501110	1
2	铰链座	-	2	-	2
3	轴销	YW09301400000	2	YW09301400000	2
4	A型轴用弹性挡圈 16	YW69001600000	2	YW69001600000	2
5	梅花螺杆	YW09003010500	2	YW09003010500	2
6	平垫圈	YW66123200100	2	YW66123200100	2
7	梅花螺母(M12)	YW09001200500	2	YW09001200500	2
8	前压块	BW30304801310	1	BW30306101310	1
9	定刀片	YW42234800100	2	YW42325800000	2
10	前箱块	BW30304800510	1	BW30306500010	1
11	右端盘	BH10306101210	1	BH10306101210	1
12	筛网架挂板	-	1	-	1
13	后压块	BW30304800910	1	BW30306901310	1
14	弹性定位销 8×40	YW69084000000	8	YW69084000000	8
15	后箱块	BW30304800810	1	BW30306800310	1

2.3.9 粉碎室总成二(SG-23E)

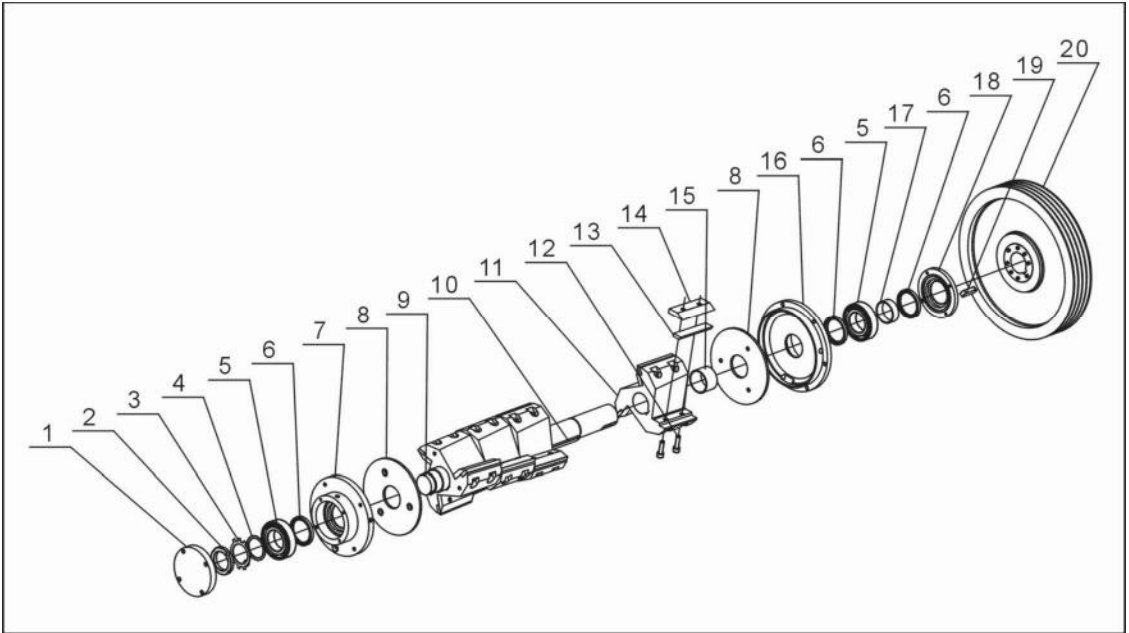


图 2-9: 粉碎室总成二图(SG-23E)

2.3.10 粉碎室总成二材料明细表(SG-23E)

表 2-7: 粉碎室总成二材料明细表(SG-23E)

序号	名称	SG-2324E		SG-2336E		SG-2348E	
		物料编号	数量	物料编号	数量	物料编号	数量
1	左轴承座盖板	BH10232700010	1	BH10232700010	1	BH10232700010	1
2	小圆螺母 M52×1.5	YW65215000000	1	YW65215000000	1	YW65215000000	1
3	止动垫圈 52	YW09521600000	1	YW09521600000	1	YW09521600000	1
4	轴承垫圈	-	1	-	1	-	1
5	调心滚子轴承 22211C	YW11222100600	2	YW11222100600	2	YW11222100600	2
6	油封 75×60×8	YR80756000000	3	YR80756000000	3	YR80756000000	3
7	左轴承座	BH10232600010	1	BH10232600010	1	BH10232600010	1
8	挡料板	YW45230000000	2	YW45230000000	2	YW45230000000	2
9	轴	-	1	BH10236600010	1	BH11236200010	1
10	平键 16×10×L	BH10232410010	1	BH10233610010	1	BH10234810010	1
11	刀架	-	2	-	3	-	4
12	内六角圆柱头螺钉 M10×40	YW61104000200	12	YW61104000200	18	YW61104000200	24
13	动刀片	YW42023001000	6	YW42023001000	9	YW42023001000	12
14	动刀片压板	BH10125000010	6	BH10125000010	9	BH10125000010	12
15	轴套 1	BH10231900010	1	BH10231900010	1	BH10231900010	1
16	右轴承座	BH10231200010	1	BH10231200010	1	BH10231200010	1
17	轴套 2	BH10231400010	1	BH10231400010	1	BH10231400010	1
18	右轴承座盖板	BH10232300010	1	BH10232300010	1	BH10232300010	1
19	平键 16×10×50	BH10231500010	1	BH10231500010	1	BH10231500010	1
20	大皮带轮 SPA400-4-3020-55 带锥套	YW30400400000	1	YW30400400000	1	YW30400400000	1

2.3.11 粉碎室总成二(SG-30E)

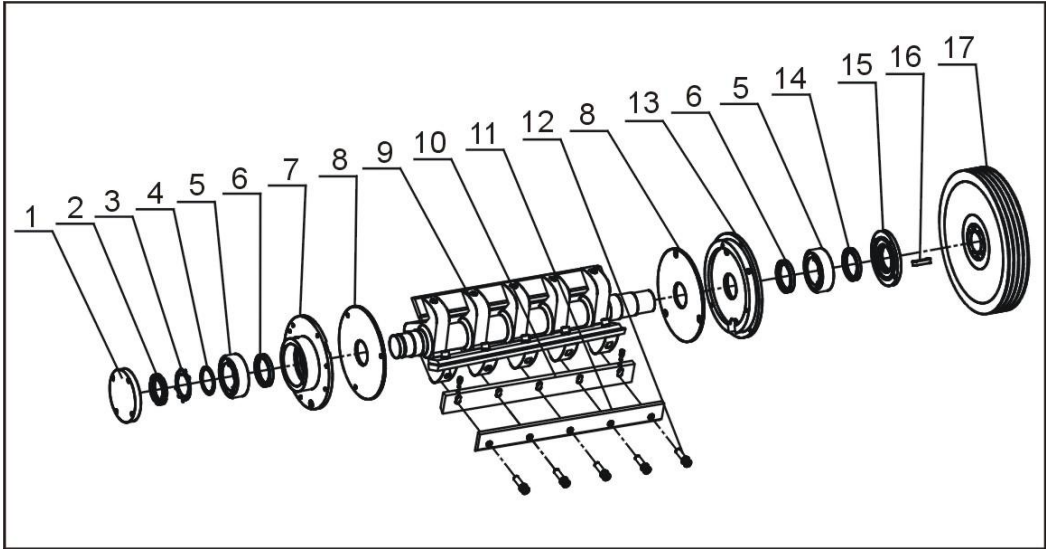


图 2-6: 粉碎室总成二图(SG-30E)

2.3.12 粉碎室总成二材料明细表(SG-30E)

表 2-9: 粉碎室总成二材料明细表(SG-30E)

序号	名称	SG-3048E		SG-3060E	
		物料编号	数量	物料编号	数量
1	左轴承座盖板	BW30301300010	1	BW30301300010	1
2	小圆螺母 M64×2	YW64642000000	1	YW64642000000	1
3	止动垫圈 64	YW09640000000	1	YW09640000000	1
4	轴承垫圈	BL54301110020	1	BL54301110020	1
5	调心滚子轴承 22213	YW11222100300	2	YW11222100300	2
6	油封 90×70×10	YR80971000000	2	YR80971000000	2
7	左轴承座	BW30301200010	1	BW30301200010	1
8	挡料板	BH11300820010	2	BH11300820010	2
9	刀架轴	BH11306006110	1	BH11306006110	1
10	动刀片	BW30301300010	3	BW30301300010	3
11	动刀片压板	BH11304803810	3	BH10306000910	3
12	内六角圆柱头螺钉	YW61145000000	15	YW61145000000	15
13	右轴承座	BW30300202110	1	BW30300202110	1
14	油封 80×65×8	YR80806500000	1	YR80806500000	1
15	油封 80×65×8	YR80806500000	1	YR80806500000	1
16	平键 18×11×55	-	1	-	1
17	大皮带轮带锥套	YW30400400100	1	YW30400400100	1

2.3.13 筛网

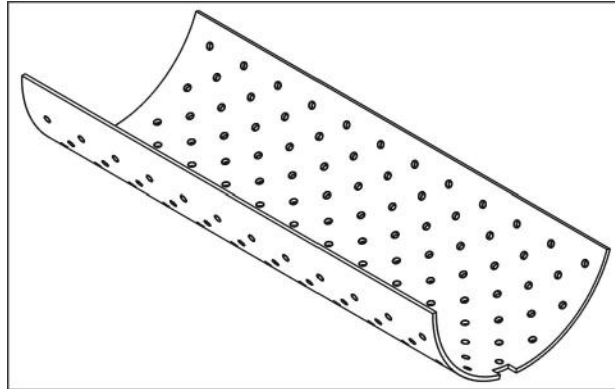


图 2-10: 筛网图

2.3.14 筛网材料明细表

表 2-8: 筛网材料明细表(SG-23E)

序号	名称	SG-2324E		SG-2336E		SG-2348E	
		物料编号	数量	物料编号	数量	物料编号	数量
1	筛网 8mm	BL54232400820	1	BL54233600820	1	BL54234800820	1

表 2-9: 筛网材料明细表(SG-30E)

序号	名称	SG-3048E		SG-3060E	
		物料编号	数量	物料编号	数量
1	筛网 8mm	BL54304806020	1	BL54306006020	1

2.3.15 筛网架组件

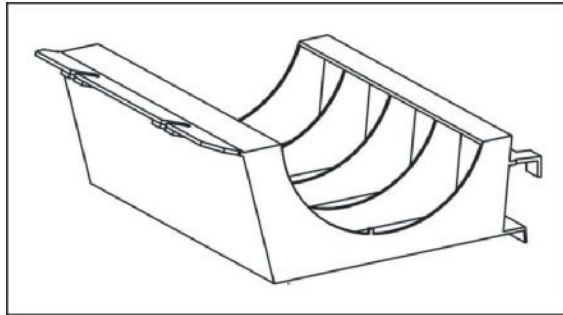


图 2-11: 筛网架组件图

2.3.16 筛网架组件材料明细表

表 2-10: 筛网架组件材料明细表(SG-23E)

序号	名称	SG-2324E		SG-2336E		SG-2348E	
		物料编号	数量	物料编号	数量	物料编号	数量
1	筛网架组件	-	1	-	1	-	1

表 2-11: 筛网架组件材料明细表(SG-30E)

序号	名称	SG-3048E		SG-3060E	
		物料编号	数量	物料编号	数量
1	筛网架组件	-	1	-	1

2.3.17 进料箱总成材料明细表

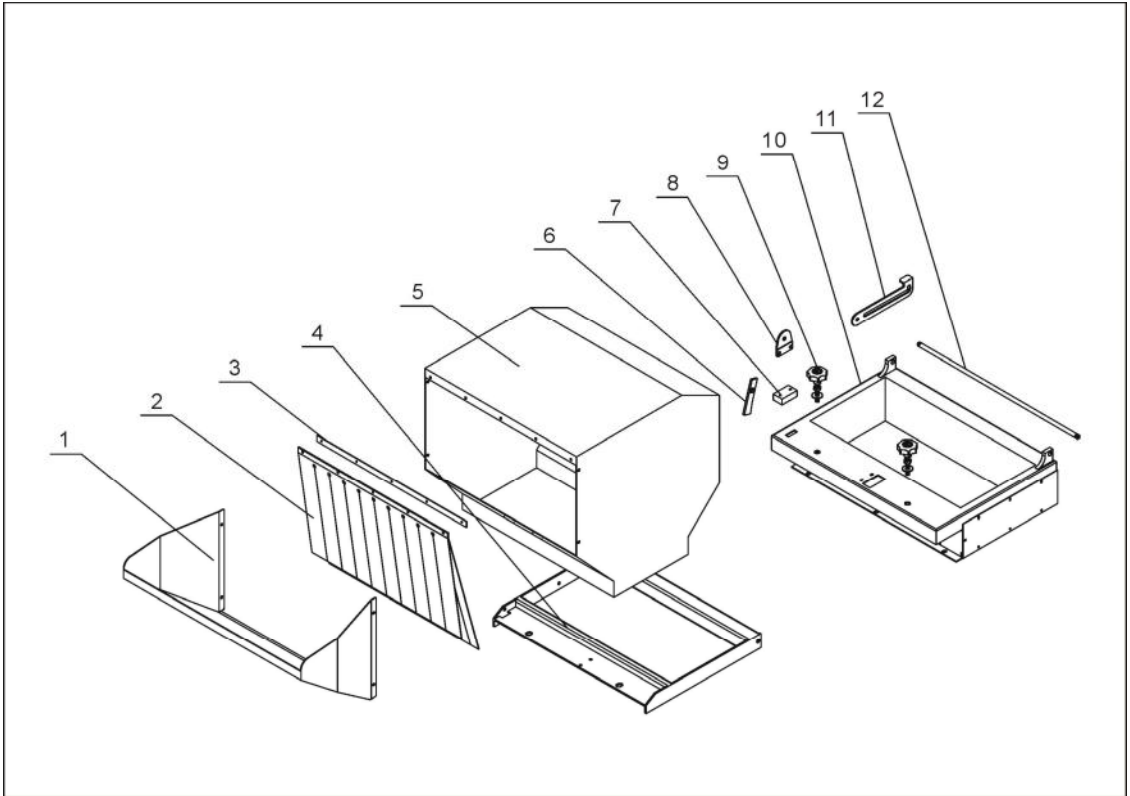


图 2-12: 进料箱总成图

2.3.18 进料箱总成材料明细表

表 2-12: 进料箱总成材料明细表(SG-23E)

序号	名称	SG-2324E		SG-2336E		SG-2348E	
		物料编号	数量	物料编号	数量	物料编号	数量
1	进料口	-	1	-	1	-	1
2	挡料板	-	1	-	1	-	1
3	挡料板压板	-	1	-	1	-	1
4	四方管架	-	1	-	1	-	1
5	进料箱	-	1	-	1	-	1
6	挂钩	-	1	-	1	-	1
7	开关固定块	-	1	-	1	-	1
8	支承座	-	1	-	1	-	1
9	进料箱梅花组合	BH11300200010	1	BH11300200010	2	BH11300200010	2
10	粉碎箱	-	1	-	1	-	1
11	支撑架	-	1	-	1	-	1
12	进料箱转轴	BH10300800040	2	BH10300800040	2	BH10300800040	2

表 2-13: 进料箱总成材料明细表(SG-30E)

序号	名称	SG-3048E		SG-3060E	
		物料编号	数量	物料编号	数量
1	进料口	-	1	-	1
2	挡料板	-	1	-	1
3	挡料板压板	-	1	-	1
4	四方管架	-	1	-	1
5	进料箱	-	1	-	1
6	挂钩	-	1	-	1
7	开关固定块	-	1	-	1
8	支承座	-	1	-	1
9	进料箱梅花组合	BH11300200010	2	BH11300200010	2
10	粉碎箱	-	1	-	1
11	支撑架	-	1	-	1
12	进料箱转轴	BH10300800040	2	BH10300800040	2

2.3.19 护罩部件

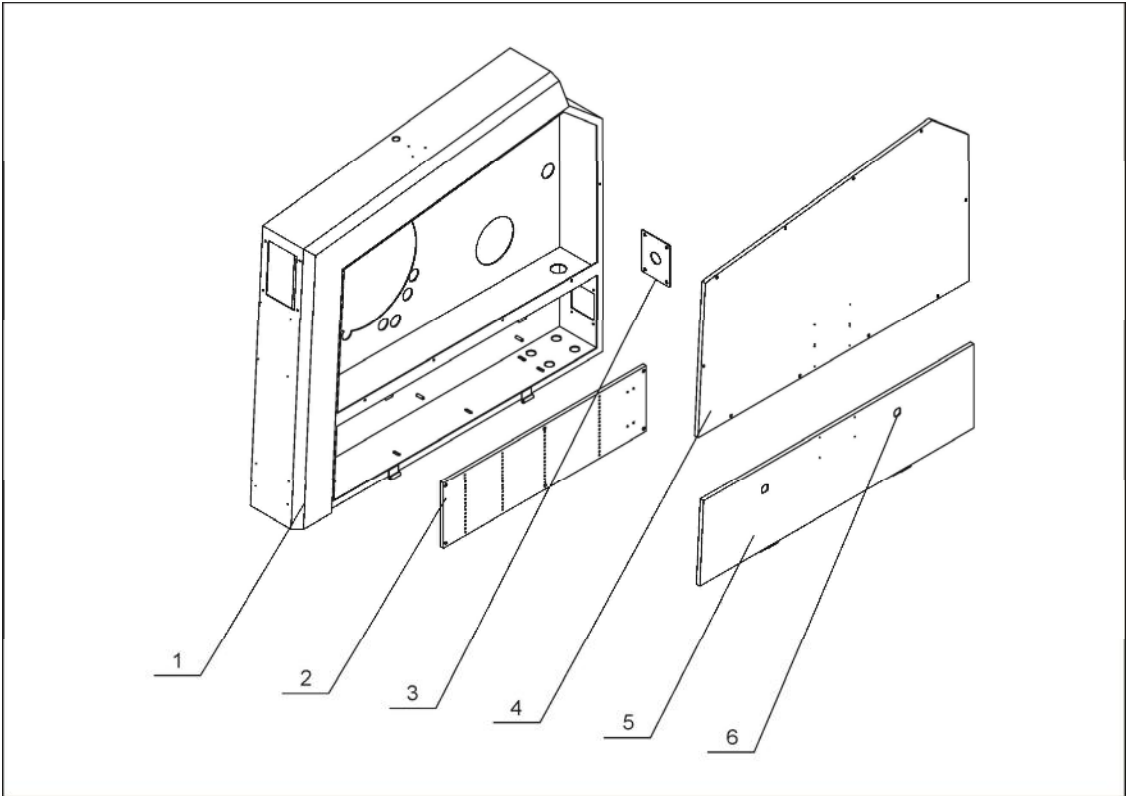


图 2-13: 护罩部件图

2.3.20 护罩部件材料明细表(SG-23E/30E)

表 2-14: 护罩部件材料明细表(SG-23E/30E)

序号	名称	SG-23E/30E	
		物料编号	数量
1	外壳	-	1
2	接线板	-	1
3	线夹具固定板	BL50210000020	1
4	外壳上盖板	-	1
5	外壳下盖板	-	1
6	长档门锁	YW00000000100	2

2.3.21 集料箱总成

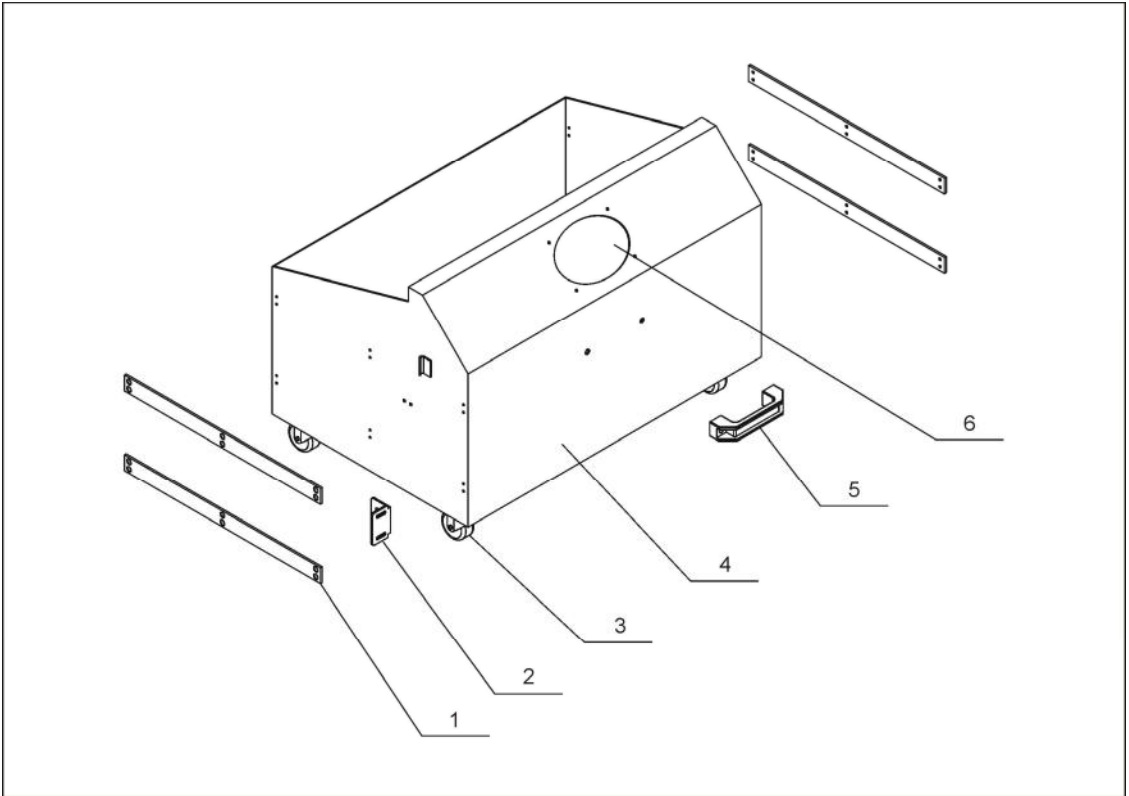


图 2-14: 集料箱总成图

2.3.22 集料箱总成材料明细表

表 2-15: 集料箱总成材料明细表(SG-23E/30E)

序号	名称	SG-23E/30E	
		物料编号	数量
1	挡板	-	4
2	安全开关固定板	-	1
3	活动脚轮 2"	YW03000200000	4
4	集料箱	-	1
5	铝方型拉手	BW20012000140	1
6	视料板	-	1

2.3.23 筛网



图 2-15: 筛网

孔径 (mm)	物料编号				
	SG-2324E	SG-2336E	SG-2348E	SG-3048E	SG-3060E
Φ4	BL54232400420	BL54233600420	BL54234800420	BL54304806120	BL54306006120
Φ6	BL54232400620	BL54233600620	BL54234800620	BL54304806220	BL54306006220
Φ10	BL54232401020	BL54233601020	BL54234801020	BL54304806320	BL54306006320
Φ12	BL54232401220	BL54233601220	BL54234801220	BL54304806420	BL54306006420

2.3.24 刀具

材料	国际代码		
	中国	美国	日本
SKD11	Cr12MoV	D2	SKD11