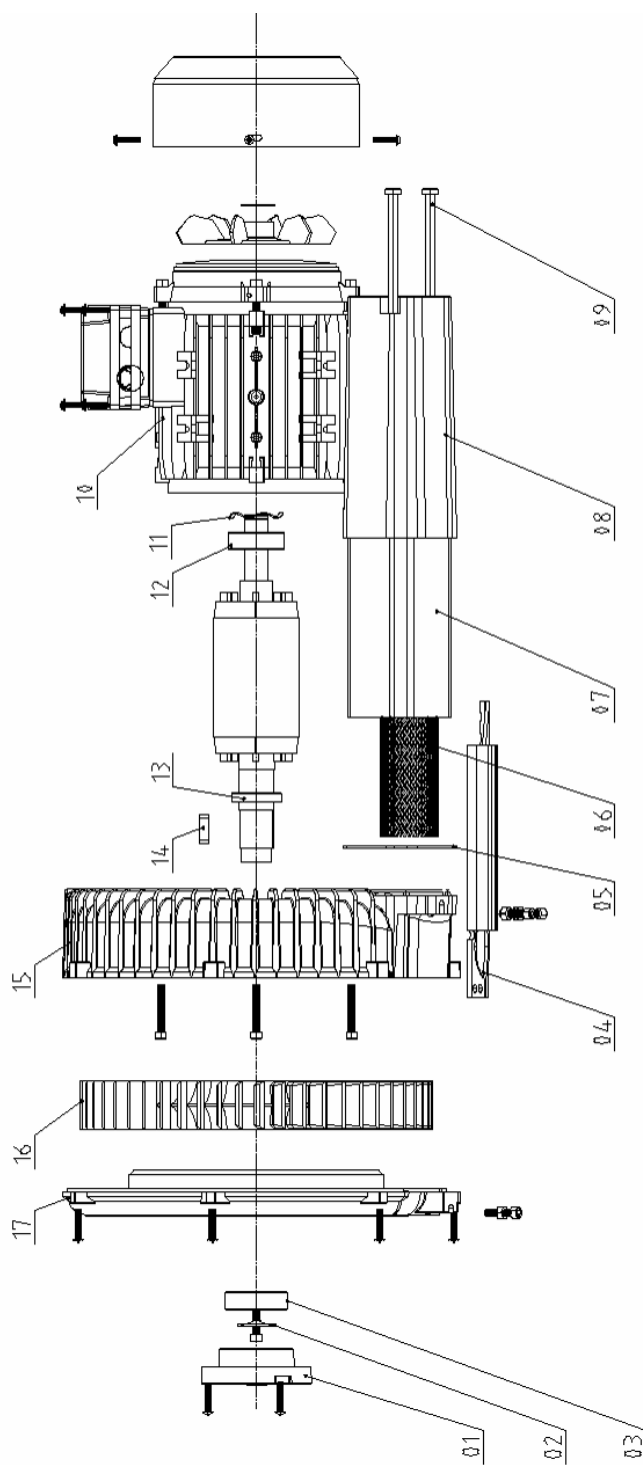


## 1.1 机器零件图

### 1.1.1 机器零件图(RB)



机器零件图(RB)

## 1.1.2 零件材料明细表(RB)

零件材料明细表(RB)

序号	名称	物料编号			
		RB-125	RB-205	RB-310	RB-420
1	轴承盖	-	-	-	BA20020000110
2	轴承固定片	BH10010000020	BH10010200020	BH10010000020	BH10020000020
3	轴承	YW11600100000	YW11620200000	YW11620400000	YW11620500000
4	风机底板	BL9001020002	BL90010200020	BL90010000020	BL90020000020
5	迫紧	BP62010000020	BP62010200020	BP62010000020	BP62020300020
6	消音网	BL90031010020	BL90020500220	BL90031010020	BL90020300020
7	脚管海绵	YP6200100000	YP62000500000	YP62001000000	YP62002000000
8	脚管	BA20001001010	BA20010200510	BA20001001010	BA20002001010
9	外六角螺丝	YW61615000000	YW61615000000	YW61615000000	YW60820000000
10	电机	YM10125400000	YM10020500000	YM10031000000	YM10042000000
11	波形垫片	YW66310500000	YW66220100000	YW66220100100	YW66220100100
12	轴承	YW11620100000	YW11620300000	YW11620400000	YW11620400000
13	油封	YR80125500000	YR80322200000	YR80284000000	YR8030420000
14	圆头普通平键	-	-	-	-
15	风机固定座	BA20125010010	BA20010200210	BA20001000110	BA20002000310
16	风叶	BA20125020010	BA20010200010	BA20001000010	BA20002000010
17	风叶保护盖	BA20125030010	BA20010200410	BA20001000310	BA20002000410

\*表示可能损坏的项目；\*\*表示较可能损坏的项目，建议备份。

请在下单采购零配件之前，先确认说明书版本号，以确保零配件物料号与实物一致。

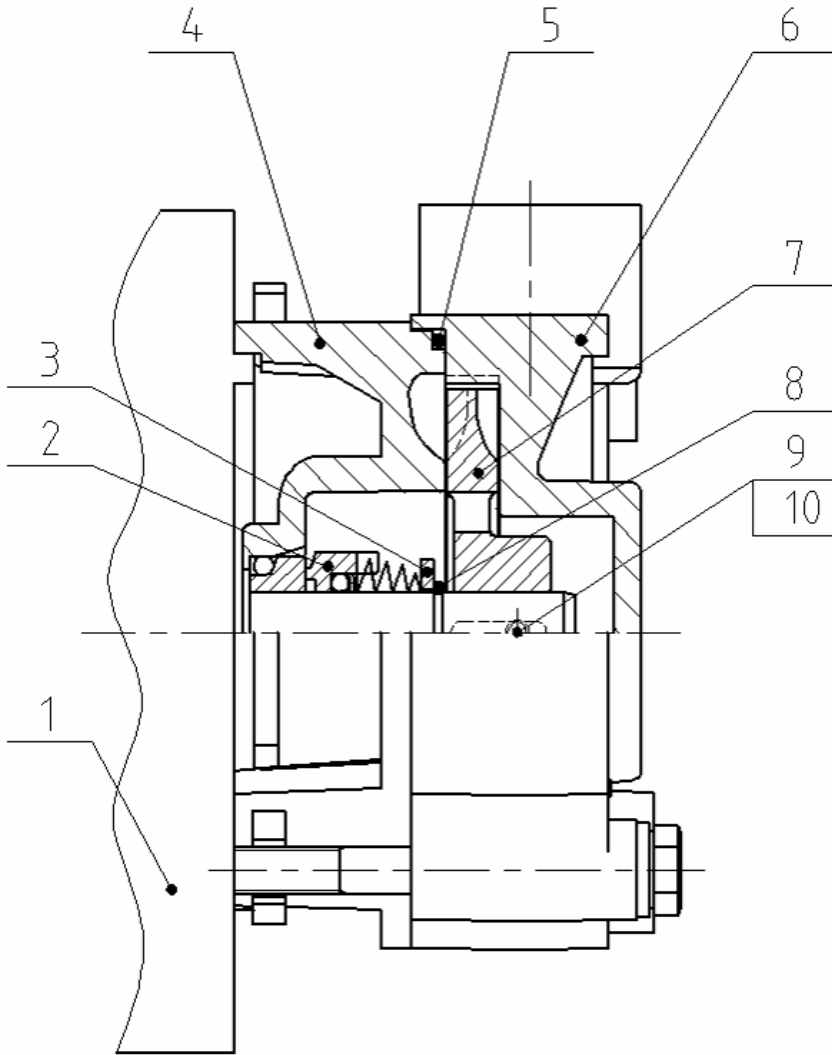
### 零件材料明细表(RB)

序号	名称	物料编号			
		RB-535	RB-550	RB-750	RB-850
1	轴承盖	BW30000500010	BW30000500010	BW3000100001	BW3000100001
2	轴承固定片	BH10030000020	BH10030000020	BL90471100020	BL90471100020
3	轴承	YW11620500000	YW11620500000	YW11620700100	YW11620700100
4	风机底板	BL90003000120	BL90003000120	BW30010000010	BW30010000010
5	迫紧	BP62020300020	BP62020300020	YR10137300000	YR10137300000
6	消音网	BL90020300020	BL90020300020	BL90727200020	BL90727200020
7	脚管海绵	YP62002000000	YP62002000000	YP62010000000	YP62010000000
8	脚管	BA20002001010	BA20002001010	BW30001001010	BW30001001010
9	外六角螺丝	YW60820000000	YW60820000000	YW60101200000	YW60101200000
10	电机	YM10053500100	YM10055000100	YM10130290000	YM10130290000
11	波形垫片	YW66220100200	YW66220100200	YW66897200000	YW66897200000
12	轴承	YW11620600000	YW11620600000	-	-
13	油封	YR80354700000	YR80354700000	-	-
14	圆头普通平键	-	-	-	-
15	风机固定座	BA20003000310	BA20003000310	BA20010000110	BA20010000110
16	风叶	BA20003000110	BA20003000110	BA20010000010	BA20010000010
17	风叶保护盖	BA20003000410	BA20003000410	BA20010000210	BA20010000210

\*表示可能损坏的项目；\*\*表示较可能损坏的项目，建议备份。

请在下单采购零配件之前，先确认说明书版本号，以确保零配件物料号与实物一致。

### 1.1.3 机器零件图(TP)



机器零件图(TP)

### 1.1.4 零件材料明细表(TP)

零件材料明细表(TP)

序号	名称	物料编号		
		TP-37	TP-55	TP-75
1	电机	YM10037100000	YM10055000200	YM10075000000
2	泵浦轴封及密封圈组合件	BR90912500010	BR90912500010	BR90912500110
3	平华司	YW66181000000	YW66181000000	YW66201200000
4	轴封座	BW33005500110	BW33005500110	BW33007500110
5	O型圈	YR20075200000	YR20075200000	YR20092200000
6	泵体	BW33005500210	BW33005500210	BW33007500210
7	泵叶	BW33055000310	BW33055000310	BW33075000310
8	轴用弹性挡圈	YW69001000000	YW69001000000	YW69001200000
9	圆头普通平键	YW10550400000	YW10550400000	YW10550400000
10	止付螺丝	YW61040400000	YW61040400000	YW61040400000

\*表示可能损坏的项目；\*\*表示较可能损坏的项目，建议备份。

请在下单采购零配件之前，先确认说明书版本号，以确保零配件物料号与实物一致。

零件材料明细表(TP)

序号	名称	物料编号		
		TP-150	TP-280	TP-400
1	电机	YM10015000000	YM10028000000	YM10040000000
2	泵浦轴封及密封圈组合件	BR90912500210	BR90912500310	BR90912500310
3	平华司	-	BW66281300020	BW66281300020
4	轴封座	BW33015000110	BW33028000210	BW33028000210
5	O型圈	YR20105300000	YR20125200000	YR20125200000
6	泵体	BW33015000210	BW33028000110	BW33028000110
7	泵叶	BW33015000310	BW3302800031	BW3302800031
8	轴用弹性挡圈	YW69001600000	YW69002100000	YW69002100000
9	圆头普通平键	YW10150400000	YW10280400000	YW10280400000
10	止付螺丝	YW61505000100	YW61505000100	YW61505000100

\*表示可能损坏的项目；\*\*表示较可能损坏的项目，建议备份。

请在下单采购零配件之前，先确认说明书版本号，以确保零配件物料号与实物一致。