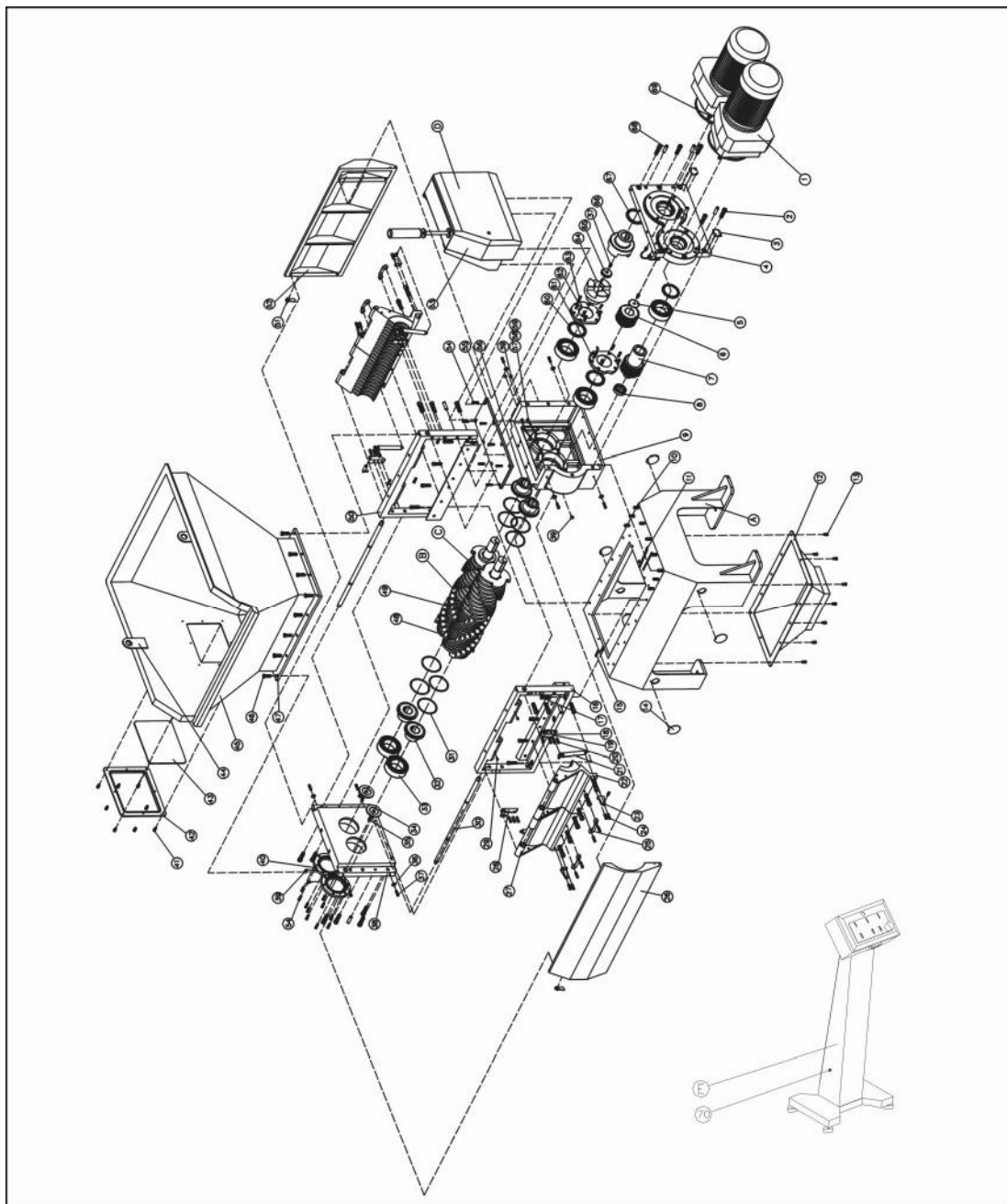


2.3 机器零件图

2.3.1 系统结构图



注：零件图中的阿拉伯数字详解见 2.3.2 材料明细表

图 2-4：系统结构图

2.3.2 材料明细表

表 2-1: 材料明细表

序号	名称	物料编号	
		SGS-6090D	SGS-60120D
1	减速电机	YM10107100000	YM10107100000
2	内六角圆柱头螺钉 (M20 × 70)	YW61207000000	YW61207000000
3	安全开关安装板	-	-
4	左箱板	BW30609000610	BW30609000610
5	轴端紧垫块	BH10609000210	BH10609000210
6	齿轮	YW10609001200	YW10609001200
7	齿轮轴	YW10609000900	YW10609000900
8	双列圆柱滚子轴承 NN3012NSK	YW11301200000	YW11301200000
9	齿轮箱	BW30609000310	BW30609000310
10	内六角圆柱头螺钉(M12 × 65)	YW61126500000	YW61126500000
11	齿轮箱定位键	BH10609000510	BH10609000510
12	卸料斗	-	-
13	内六角圆柱头螺钉 (M12 × 25)	YW61122500000	YW61122500000
14	起吊孔盖板	-	-
15	右箱板定位键	BH10609000110	BH10609000110
16	前框架	BW30609003010	BW30601205710
17	六角头螺栓 (M20 × 65)	YW61206500000	YW61206500000
18	弹簧栓	-	-
19	气弹簧安装板	BH10609001710	BH10609001710
20	内六角圆柱头螺钉 (M10 × 35)	YW61103500000	YW61103500000
21	气弹簧	YW01080000000	YW01375300000
22	挡料梳	BW30609000410	BW30601200410
23	气弹簧安装板 2	BH10609001710	BH10609001710
24	内六角圆柱头螺钉 (M8 × 35)	YW61083500000	YW61083500000
25	铝方型拉手	BW20012000040	BW20012000040
26	前防护盖	-	-
27	内挡料块	BW30609000510	BW30601200510
28	气弹簧安装板 3	BH10609002210	BH10609002210
29	紧定螺钉	-	-
30	长销轴	BH10609002110	BH10601202110
31	O型密封圈	-	-
32	左轴承套	BH10609000410	BH10609000410
33	调心滚子轴承 23122CE4	YW11231200000	YW11231200000
34	轴端压紧圈	-	-
35	内六角沉头螺钉 (M20 × 50)	YW61205000000	YW61205000000

序号	名称	物料编号	
		SGS-6090D	SGS-60120D
36	前后防护板卡套	BH10609002310	BH10609002310
37	内六角圆柱头螺钉 (M12 × 45)	YW61124500000	YW61124500000
38	右箱板	BW30609000210	BW30609000210
39	M10 注油嘴	YW04010100000	YW04010100000
40	后轴承盖 2	BH10609001310	BH10609001310
41	内六角圆柱头螺钉 (M8 × 20)	YW61082000000	YW61082000000
42	视料窗压板	BH14609000510	BH14609000510
43	透明视料窗	BR90609000450	BR90609000450
44	起吊环	-	-
45	进料斗	-	-
46	六角头螺栓 (M16 × 55)	YW60165500000	YW60165500000
47	进料斗连接板	BH10609001010	BH10601201010
48	B, 后刀组件	-	-
49	C, 前刀组件	-	-
50	后支架	-	-
51	短档门锁	YW00000600000	YW00000000100
52	后防护盖	-	-
53	D 控制箱组件	-	-
54	内六角圆柱头螺钉(M10 × 50)	YW61105000000	YW61105000000
55	齿轮箱上盖板	BH10609001910	BH10609001910
56	右轴承套	BH10609000410	BH10609000410
57	润滑用直接头	-	-
58	润滑用铜管	-	-
59	润滑用铜螺母	-	-
60	旋转轴唇形密封圈	YR20141200000	YR20141200000
61	左轴承盖 (1)	BH10609001410	BH10609001410
62	左轴承盖 (2)	BH10609003010	BH10609003010
63	润滑用铜弯头	BH12609001810	BH12609001810
64	主轴联轴器	BH10609002010	BH10609002010
65	联轴器端锁紧垫板	BH10609000210	BH10609000210
66	电机联轴器	BH10609002010	BH10609002010
67	旋转轴唇形密封圈	YR20141200000	YR20141200000
68	定位销	BH10609002410	BH10609002410
69	六角头螺栓(M16 × 40)	YW60164000000	YW60164000000
70	E, 操控台	BH62609000050	-

*表示可能损坏的项目；**表示较可能损坏的项目，建议备份。

请在下单采购零配件之前，先确认说明书版本号，以确保零配件物料号与实物一致。

2.3.3 刀片组装

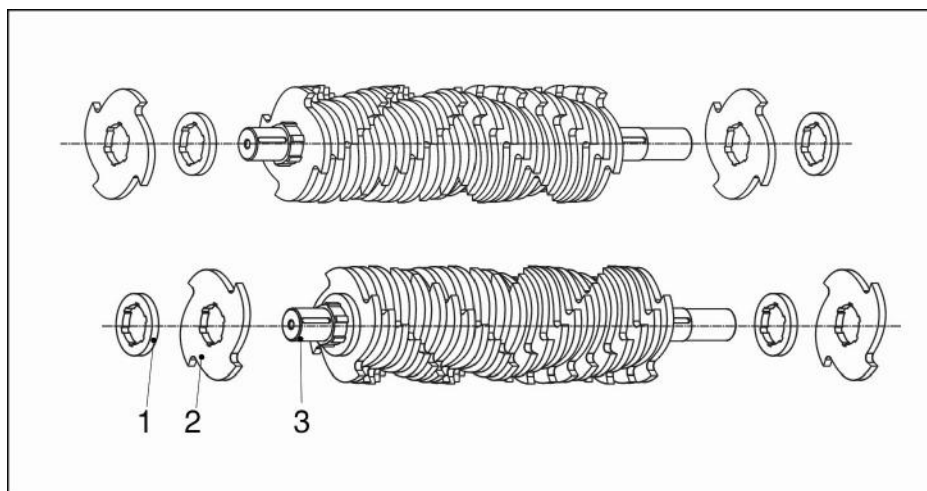


图 2-5: 刀片组装

2.3.4 刀片组装材料明细表

表 2-2: 刀片组装材料明细表

序号	名称	物料编号/数量	
		SGS-6090D	SGS-60120D
1	刀套	YW43609000100 /2×15	YW43609000100 / 2×20
2	刀片	YW43609000000 /2×15	YW43609000000 /2×20
3	轴	BH10609002710 /2	BH10601202710 /2