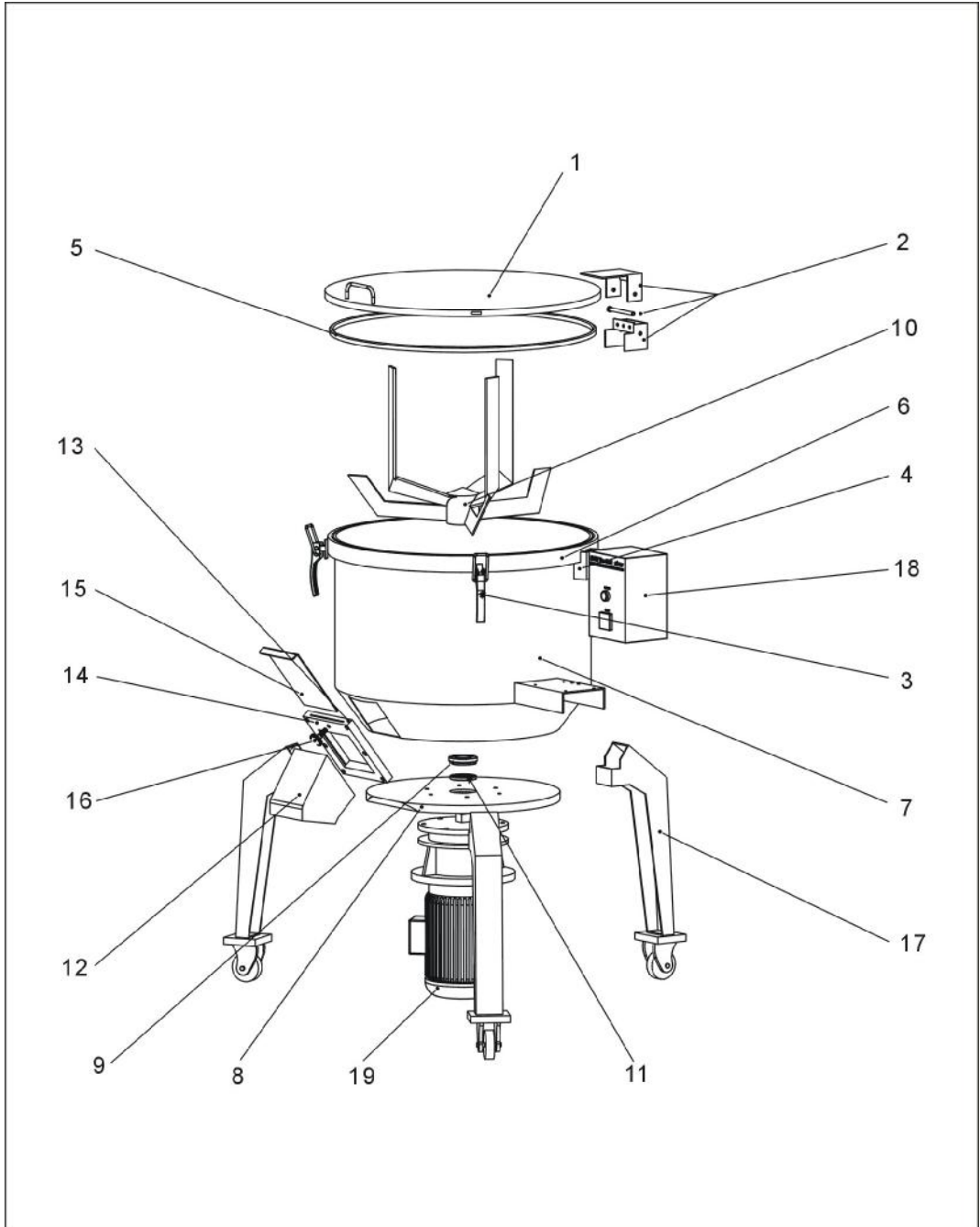


2.2 机器零件图

2.2.1 零件图(SVM-25/50/150/200)



注：零件图中的阿拉伯数字详解见 2.2.2 材料明细表

图 2-3: 零件图(SVM-25/50/150/200)

2.2.2 材料明细表

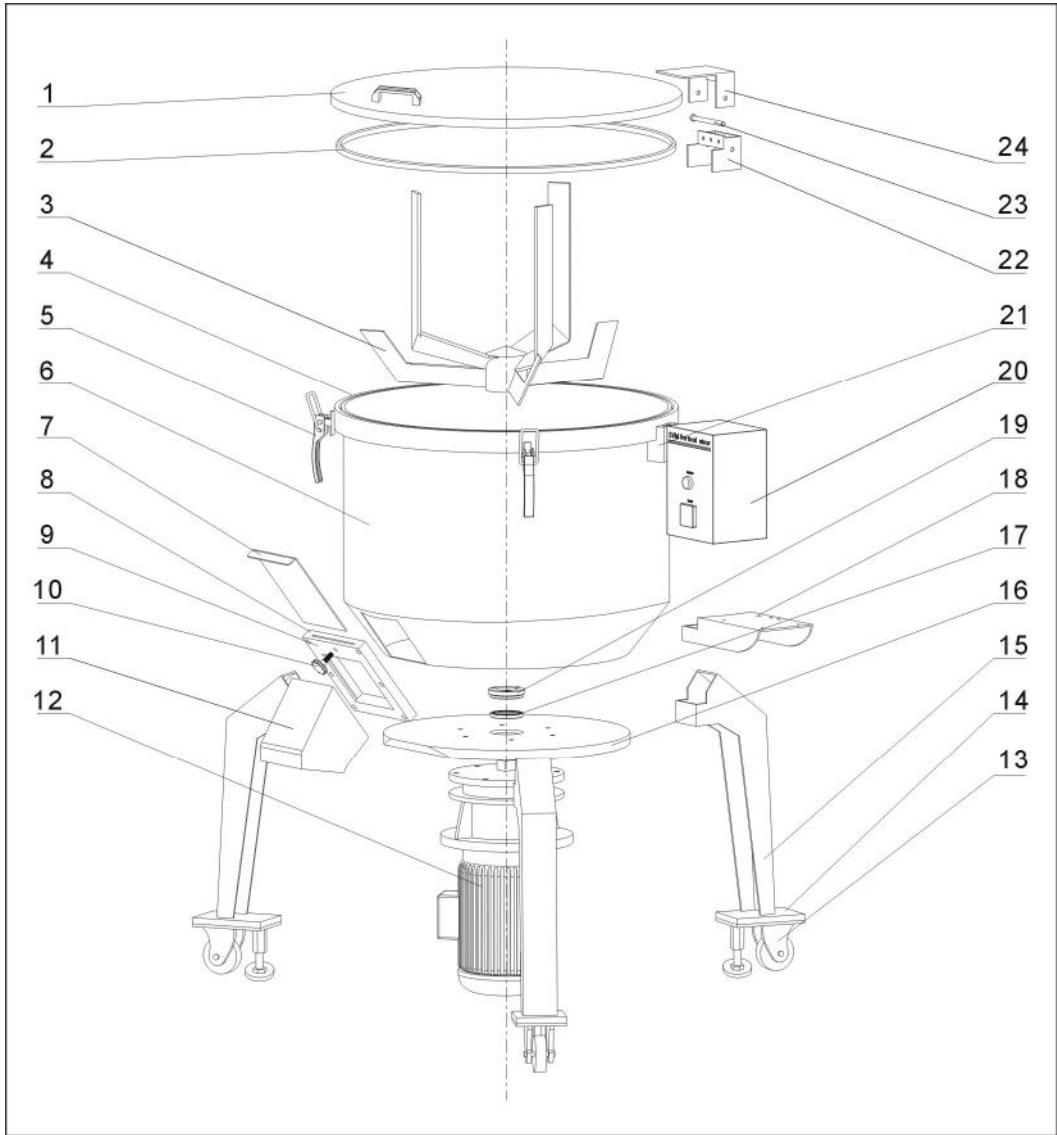
表 2-1: 材料明细表

序号	名称	物料编号			
		SVM-25	SVM-50	SVM-150	SVM-200
1	桶盖	BL33025002021	BL33005040720	BL33015040720	BL33203040520
2	桶盖连接座	BL33025000121 BL33025000221	BL33501040320 BL33501040120	BL33153040320 BL33153040120	-
3	把手组合	YW00121000000	YW00121000000	YW00121000000	YW00121000000
4	限位开关	YE14450000000	YE14450000000	YE14450000000	YE14450000000
5	垫圈	-	-	-	-
6	铝座圈	BW21002500310	BW21005000310	BW21015000310	BW21020000310
7	桶身	BL33025001120	BL33005040120	BL33015040120	BL33020040120
8	桶身座板	BL33025001121	-	-	-
9	中心螺丝	BL33025000000	BW90005000000	BW90015030000	BW90020000000
10	拌料叶总成	BL31025000020	BW33005000320	BW33015000320	BW33020000320-
11	油封	YR20304707000	-	-	-
12	漏斗座组合	BL33250000320	BL33005040320	BL33015040220	BL33203040220
13	漏斗座底板	BL33250000120	-	-	-
14	漏斗座面板	BL33250000420	-	-	-
15	排料闸板	BL33225000020	BL33005041320	BL33015041320	BL33203041120
16	梅花螺丝	BH10105600010	BH10105600010	BH10105600010	BH10105600010
17	机脚组合	BL33025000020	BL33005040620	BL33015040620	BL33020040320
18	电控箱	BL33002540120	BL33002540120	BL33002540120	BL33002540120
19	摆线针轮减速机	YM50112100100	YM50153100000	YM50451700000	YM50556100000

*表示可能损坏的项目；**表示较可能损坏的项目，建议备份。

请在下单采购零配件之前，先确认说明书版本号，以确保零配件物料号与实物一致。

2.2.3 零件图(SVM-100)



注：零件图中的阿拉伯数字详解见 2.2.4 材料明细表

图 2-3: 零件图(SVM-100)

2.2.4 材料明细表

表 2-2: 材料明细表

序号	名称	物料编号
		SVM-100
1	桶盖组合	BL33110006020
2	桶盖橡胶圈	YR10005000200
3	搅拌系统	BL33100011020
4	铝座圈	BW21010000310
5	拉紧把手	YW00251000000
6	桶身	BL33010040120
7	排料闸板	BL33010041320
8	漏斗座底板	BH33232200110
9	漏斗座面板	BH33232200010
10	梅花组合 M10	BH10105600010
11	出料口	BL33100002020
12	减速机 XLD3-4-17	YM50341700000
13	脚轮	YW03000301000
14	机脚连接底板	BL33100011021
15	机脚	BL33100010021
16	桶身座板	BL33110000120
17	油封	YR20456512000
18	电控箱底座	BL33120006020
19	中心螺丝	BL33100000000
20	电控箱	BL33100009020
21	磁簧开关固定座	-
22	桶盖连接座下	BL33110008020
23	轴销	BL33100000042
24	桶盖连接底上	BL33110007020

*表示可能损坏的项目；**表示较可能损坏的项目，建议备份。

请在下单采购零配件之前，先确认说明书版本号，以确保零配件物料号与实物一致。