

2.4.3 HAR-U 欧化热风回收器

2.4.3.1 概述

HAR-U 欧化热风回收器具有节能、集尘两大功能，设计是为配合欧化干燥机，形成封闭回路使用的，结构更为简单，安装更为方便，高效的热风利用率，可约节省 40% 的能源，提高生产效率；内置过滤器可保持空气清洁干净，保证产品质量，配有补风口调接阀及排湿孔，使热风能更好的循环利用。



机型：HAR-80U

图 2-29：欧化热风回收器

特点：

- 1) 热风回收循环，可避免房内温度升高；
- 2) 保持厂房内空气清洁，保证产品品质；
- 3) 由于热风循环加热速度极快，且能降低损耗，约可节省能源 40%；
- 4) 适用于 SHD-1200U 以下机型；
- 5) 风量调节装置。

2.4.3.2 机器规格

1) 规格表

表 2-25: 欧化热风回收器规格表

型号	过滤桶径 (mm)	入风管径	出风管径	搭配欧化干燥机	固定板	风机法兰 (附外气风量调节器)
HAR-20U	160	1.5"	2"	SHD-20U 用	SHD-20U 用	0.12kW 风机入风法兰
HAR-40U				SHD-40U 用	SHD-40U 用	
HAR-80U	225	2"	3"	SHD-80U~120U 用	SHD-80U~120U 用	0.18kW 风机入风法兰
HAR-160U	225	2.5"	3"	SHD-160U~230U 用	SHD-160U~230U 用	
HAR-300U	225	2.5"	4"	SHD-300U~450U 用	SHD-300U~450U 用	0.25kW 风机入风法兰
HAR-600U	225	3"		SHD-600U~750U 用	SHD-600U~750U 用	0.55kW 风机入风法兰
HAR-900U	225	4"		SHD-900U 用	SHD-900U 用	
HAR-1200U	225	4"	4"	SHD-1200U 用	SHD-1200U 用	1.1kW 风机入风法兰

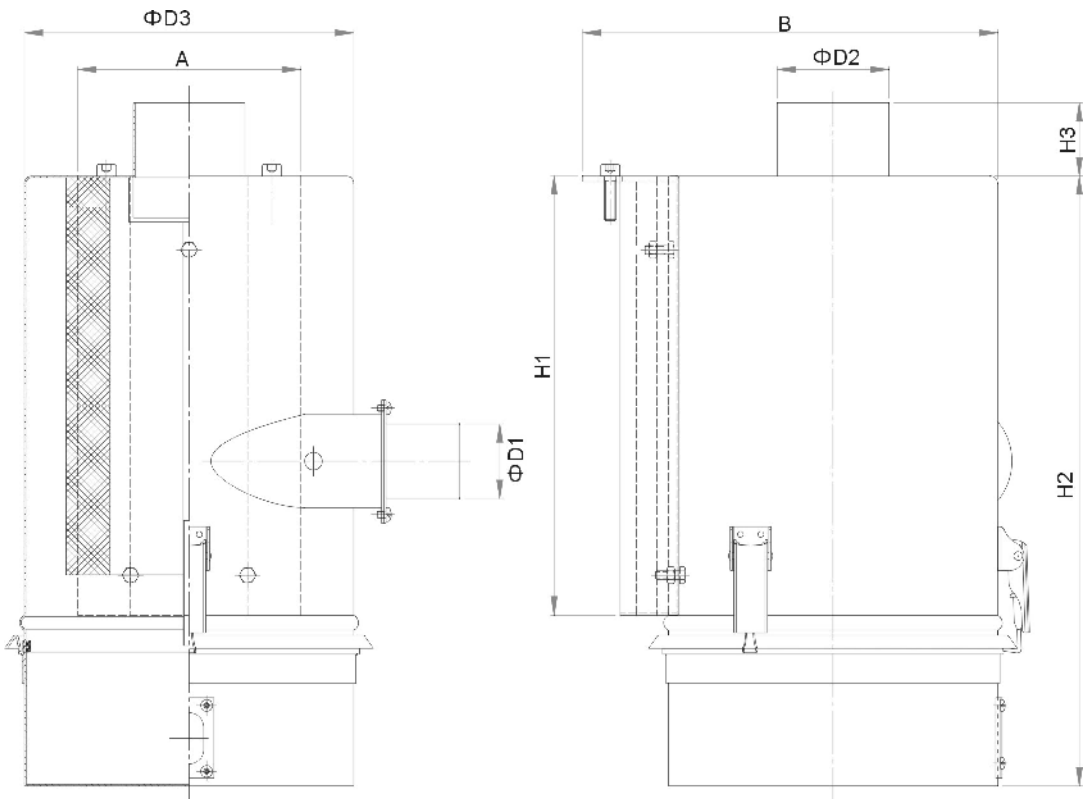


图 2-30: 欧化热风回收器外形尺寸图

2) 外形尺寸

表 2-26: 欧化热风回收器外形尺寸表

机型	A(mm)	B(mm)	D1(mm)	D2(mm)	D3(mm)	H1(mm)	H2(mm)	H3(mm)
HAR-20U	125	260	38	50.8	160	170	277	50
HAR-40U								
HAR-80U	152	314	51	76.2	225	303	405	50
HAR-120U								
HAR-160	152	314	63.5	76.2	225	303	405	50
HAR-230U								
HAR-300U	152	310	63.5	101.6	225	345	450	50
HAR-450U								
HAR-600U	152	322	76.2	101.6	225	345	450	50
HAR-750U								
HAR-900U	152	322	101.6	101.6	225	345	450	50
HAR-1200U								

2.4.3.3 原理说明

HAR-U 欧化热风回收器内置过滤器设计, 连接干燥机排风口和风机补风口。由干燥机排风口排出的热风夹带湿气和粉尘, 湿气由过滤桶上小孔排出(见 1), 其余热风经过滤器过滤后至电热加热, 再进入干燥桶干燥原料, 从而使其周始循环使用。HAR-U 热风回收器配置有可旋转的调风铝套(A), 用户可根据实际的需求, 松开锁紧螺钉(B), 调节干燥机的合理补风量(见图 2)。

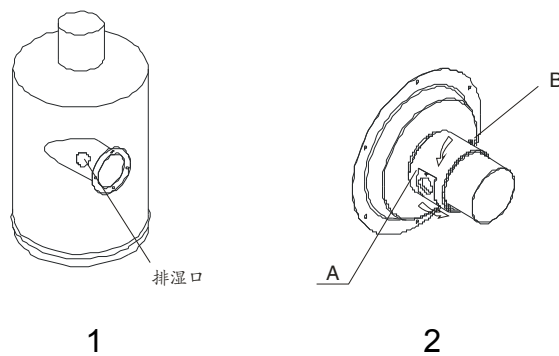


图 2-31: 欧化热风回收器原理图



注意!

如发现过滤桶进风管没有排湿口请自行钻孔或与本公司联系。

2.4.3.4 分解图

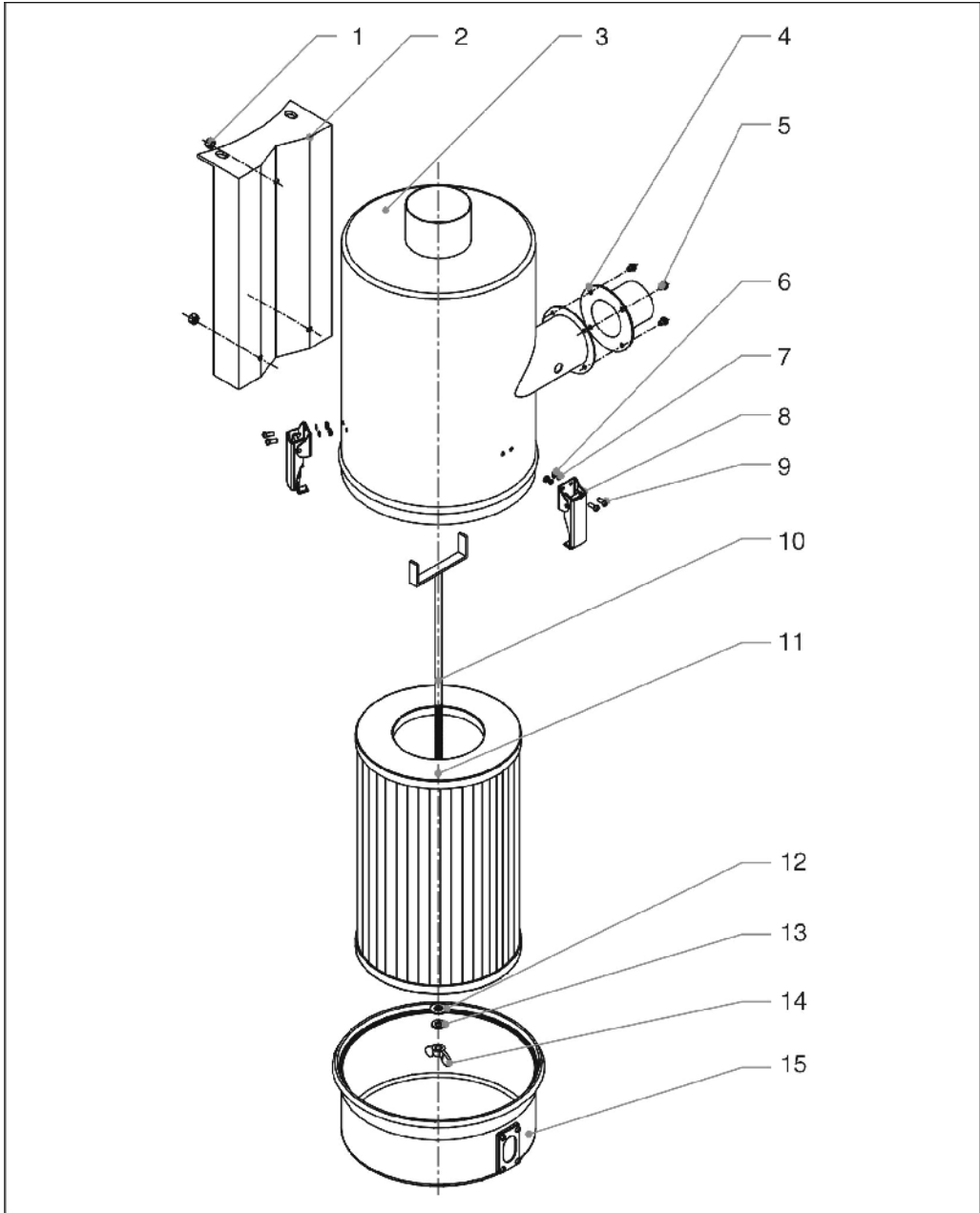


图 2-32: 欧化热风回收器分解图

表 2-27: 欧化热风回收器材料明细表

序号	名称	物料编号						
		HAR-20U/40U	HAR-80U	HAR-160U	HAR-300U	HAR-600U	HAR-900U	HAR-1200U
1	螺母	-	-	-	-	-	-	-
2	安装板	-	-	-	-	-	-	-
3	过滤桶	-	-	-	-	-	-	-
4	进风口法兰	-	-	-	-	-	-	-
5	螺钉	-	-	-	-	-	-	-
6	螺母	-	-	-	-	-	-	-
7	垫圈	-	-	-	-	-	-	-
8	弹簧扣	YW02003000400	YW02003000400	YW02003000400	YW02003000400	YW02003000400	YW02003000400	YW02003000400
9	螺钉	-	-	-	-	-	-	-
10	固定螺杆	YW69061000100	YW69061000100	YW69061000100	YW69061000100	YW69061000100	YW69061000100	YW69061000100
11	过滤器*	YR50138000000	YR50181100000	YR50181100000	YR50181100000	YR50181100000	YR50181100000	YR50181100000
12	迫紧垫圈	YR10016000000	YR10708000100	YR10708000100	YR10708000100	YR10708000100	YR10708000100	YR10708000100
13	垫圈	-	-	-	-	-	-	-
14	蝶形螺母	YW69051600000	YW69051600000	YW69051600000	YW69051600000	YW69051600000	YW69051600000	YW69051600000
15	集尘桶组件	-	-	-	-	-	-	-

*表示可能损坏的项目；**表示较可能损坏的项目，建议备份。

2.4.3.5 安装步骤

1 过滤器及集尘桶的安装:

- 1) 先将三个弹簧扣组件(4)装在过滤桶上合适位置。
- 2) 将过滤器(5)装于过滤桶内(1), 并联装上迫紧垫圈(6)、平垫圈(7)及蝶形螺母(8)。
- 3) 装上集尘桶并用弹簧扣锁紧。
- 4) 将进风管法兰(2)装上, 并用螺丝(3)固定锁紧。

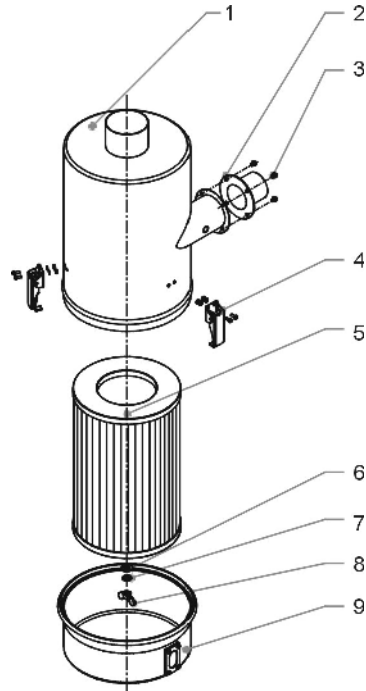


图 2-33: 过滤器及集尘桶安装图

2 过滤桶组件的安装

- 1) 先将过滤桶组件(3)用螺栓装在过滤桶安装板上。
- 2) 用螺母(1)锁紧固定。

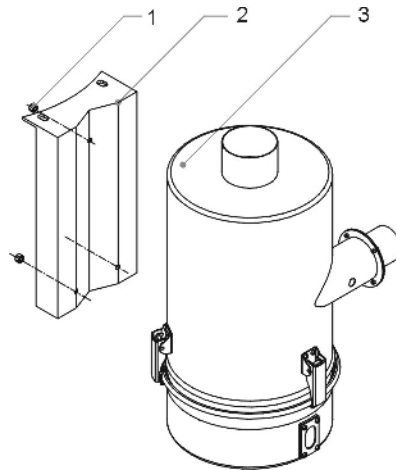


图 2-34: 过滤桶组件安装图

3 欧化热风回收安装在干燥料桶上

- 1) 先将热风回收(3)置于干燥料桶(1)合适位置，并在干燥料桶(1)铝圈确定安装孔位置。
- 2) 钻出相应尺寸安装孔位。
- 3) 装上热风回收(3)，并锁紧固定螺丝(2)。

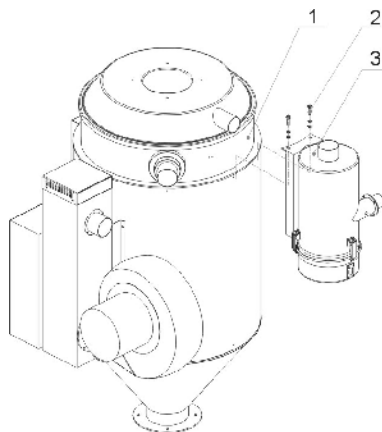


图 2-35: 欧化热风回收器安装图

4 风车入口法兰的安装

- 1) 先将调风铝圈组件(4)套入联接法兰(2)上，使其调风口对齐，再拧入止符螺钉(5)。
- 2) 将联接法兰装在风机入风口处(5)，锁紧螺丝(3)。



注意!

如风车配有标准机型法兰，需拆除其标准法兰。

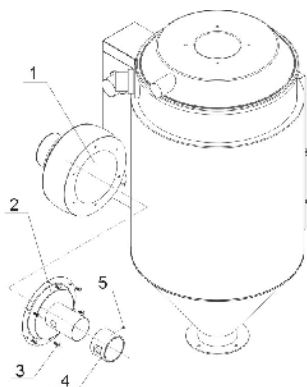


图 2-36: 风车入口法兰安装图

5 风管的连接

1) 按图所示，装上相应尺寸的风管。

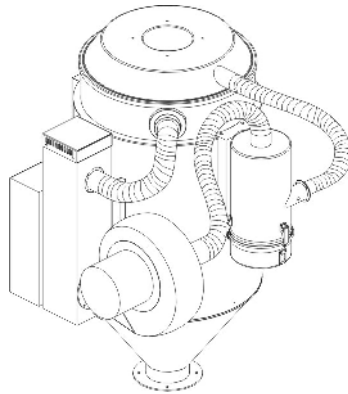


图 2-37: 风管安装图

2.4.3.6 欧化热风回收器的清理

- 1) 松开弹簧扣(1)，将热风回收器集尘桶(4)取下。
- 2) 拧开蝶形螺母(3)，取下过滤器(2)用高压气体喷洗。
- 3) 按相反的步骤安装上过滤器。

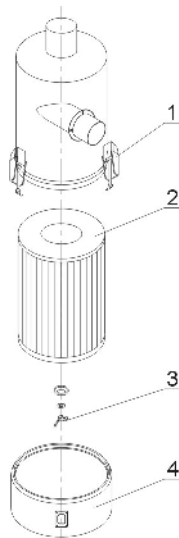


图 2-38: 欧化热风回收器清理图

2.4.4 AIF-U 欧化风车入口过滤器

2.4.4.1 概述

AIF-U 欧化风车入口过滤器具有过滤集尘功能，此设计用于配合欧化干燥机，安装在风机补风口处使用，结构简单，安装方便，提高生产效率；内置过滤器可保持空气清洁干净，保证产品质量，配有补风口调接阀孔。



机型：AIF-80U

图 2-39：欧化风车入口过滤器

特点：

1. 过滤风机入口空气，提高产品质量。
2. 经济实用不占空间，原有欧化料斗干燥机都可安装使用。
3. 外形美观，结构合理，安装极为方便。

2.4.4.2 机器规格

1) 规格表

表 2-28: 欧化风车入口过滤器规格表

型号	过滤桶径 (mm)	入风管径	出风管径	搭配欧化干燥机	固定板	风机法兰 (附外气风量调节器)
AIF-20U	160	1.5"	2"	SHD-20U 用	SHD-20U 用	0.12kW 风机入风法兰
AIF-40U				SHD-40U 用	SHD-40U 用	
AIF-80U	225	2"	3"	SHD-80U~120U 用	SHD-80U~120U 用	0.18kW 风机入风法兰
AIF-160U	225	2.5"	3"	SHD-160U~230U 用	SHD-160U~230U 用	
AIF-300U	225	2.5"	4"	SHD-300U~450U 用	SHD-300U~450U 用	0.25kW 风机入风法兰
AIF-600U	225	3"		SHD-600U~750U 用	SHD-600U~750U 用	0.55kW 风机入风法兰
AIF-900U	225	4"		SHD-900U~1200U 用	SHD-900U~1200U 用	
AIF-1200U	225	4"	4"	SHD-1200U 用	SHD-1200U 用	1.1kW 风机入风法兰

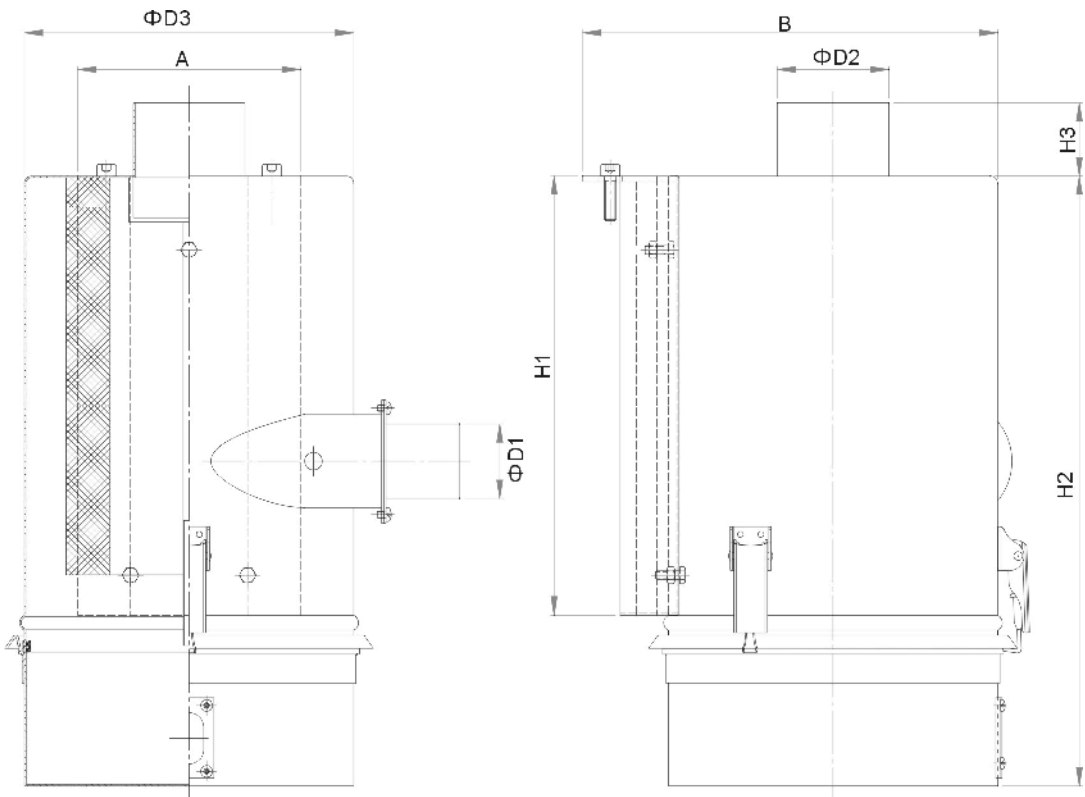


图 2-40: 欧化风车入口过滤器外形尺寸图

2) 外形尺寸

表 2-29: 欧化风车入口过滤器外形尺寸表

机型	A(mm)	B(mm)	D1(mm)	D2(mm)	D3(mm)	H1(mm)	H2(mm)	H3(mm)
AIF-20U	125	260	38	50.8	160	170	277	50
AIF-40U								
AIF-80U	152	314	51	76.2	225	303	405	50
AIF-120U								
AIF-160	152	314	63.5	76.2	225	303	405	50
AIF-230U								
AIF-300U	152	310	63.5	101.6	225	345	450	50
AIF-450U								
AIF-600U	152	322	76.2	101.6	225	345	450	50
AIF-750U								
AIF-900U	152	322	101.6	101.6	225	345	450	50
AIF-1200U								

2.4.4.3 原理说明

AIF-U 欧化风车入口过滤器内置过滤器设计，连接干燥机风车补风口。过滤风机入口空气，提高产口质量。

AIF-U 风车入口过滤器配置有可旋转的调风铝套(A)，用户可根据实际的需求，松开锁紧螺钉(B)，调节干燥机的合理补风量(见下图)。

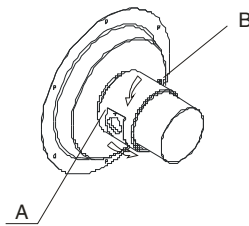


图 2-41: 欧化风车入口过滤器原理图



注意!

如发现过滤桶进风管没有排湿口请自行钻孔或与本公司联系。

2.4.4.4 分解图

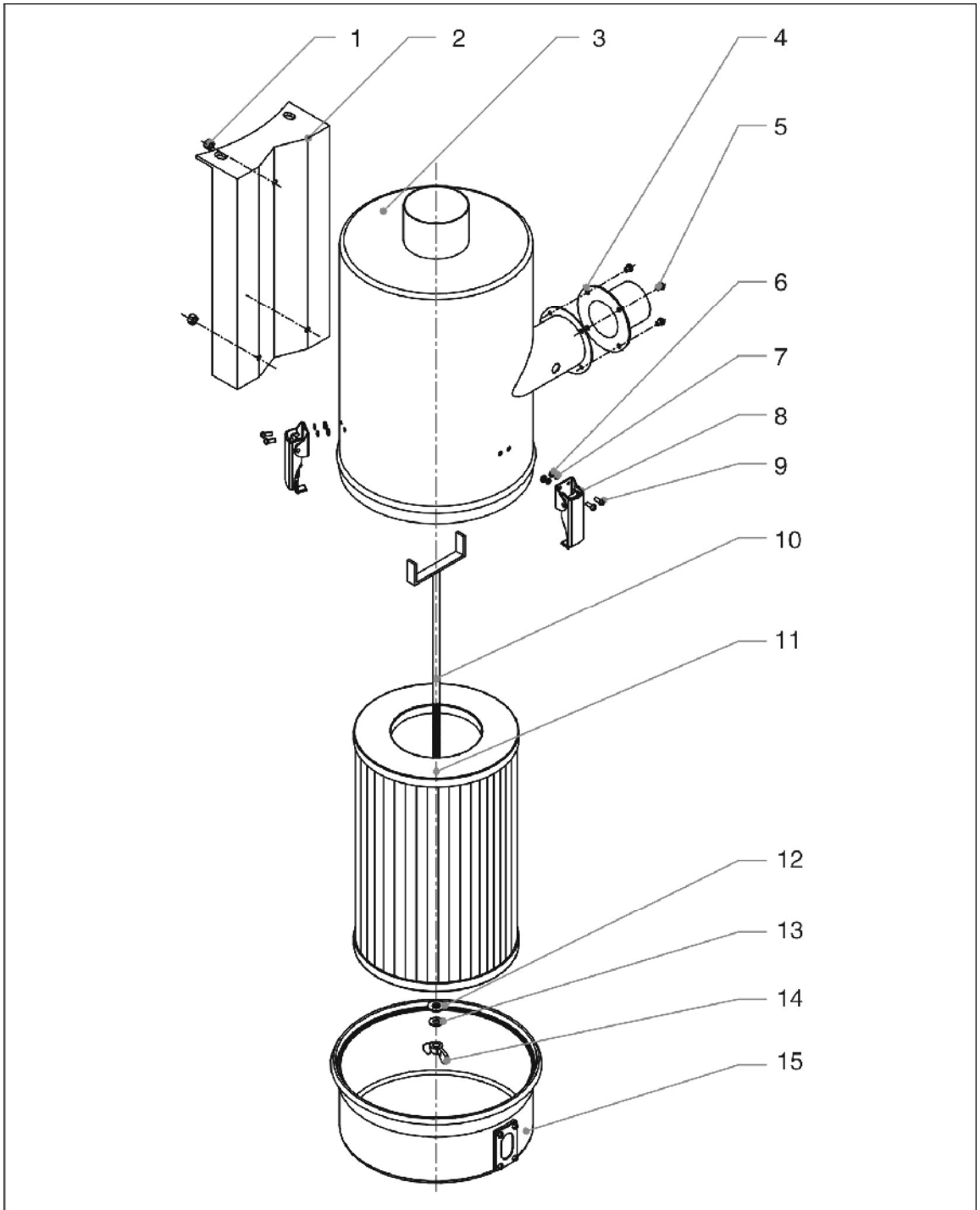


图 2-42: 欧化热风回收器分解图

表 2-30: 欧化风车入口过滤器材料明细表

序号	名称	物料编号					
		AIF-20U/40U	AIF -80U/160U	AIF -300U	AIF -600U	AIF -900U	AIF -1200U
1	螺母	-	-	-	-	-	-
2	安装板	-	-	-	-	-	-
3	过滤桶	-	-	-	-	-	-
4	进风口法兰	-	-	-	-	-	-
5	螺钉	-	-	-	-	-	-
6	螺母	-	-	-	-	-	-
7	垫圈	-	-	-	-	-	-
8	弹簧扣	YW02003000400	YW02003000400	YW02003000400	YW02003000400	YW02003000400	YW02003000400
9	螺钉	-	-	-	-	-	-
10	固定螺杆	YW69061000100	YW69061000100	YW69061000100	YW69061000100	YW69061000100	YW69061000100
11	过滤器*	YR50138000000	YR50181100000	YR50181100000	YR50181100000	YR50181100000	YR50181100000
12	迫紧垫圈	YR10016000000	YR10708000100	YR10708000100	YR10708000100	YR10708000100	YR10708000100
13	垫圈	-	-	-	-	-	-
14	蝶形螺母	YW69051600000	YW69051600000	YW69051600000	YW69051600000	YW69051600000	YW69051600000
15	集尘桶组件	-	-	-	-	-	-

*表示可能损坏的项目；**表示较可能损坏的项目，建议备份。

2.4.4.5 安装步骤

1 过滤器及集尘桶的安装:

- 1) 先将三个弹簧扣组件(4)装在过滤桶上合适位置。
- 2) 将过滤器(5)装于过滤桶内(1), 并联装上迫紧垫圈(6)、平垫圈(7)及蝶形螺母(8)。
- 3) 装上集尘桶并用弹簧扣锁紧。
- 4) 将进风管法兰(2)装上, 并用螺丝(3)固定锁紧。

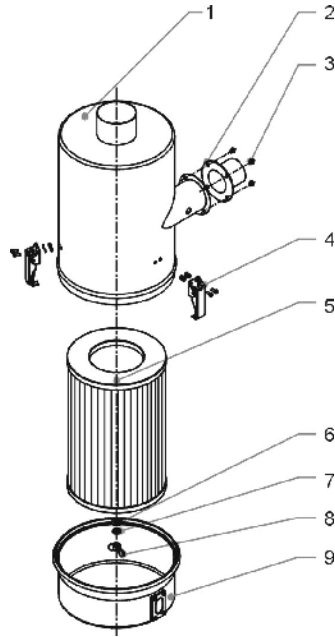


图 2-43: 过滤器及集尘桶安装图

2 过滤桶组件的安装

- 1) 先将过滤桶组件(3)用螺栓装在过滤桶安装板上。
- 2) 用螺母(1)锁紧固定。

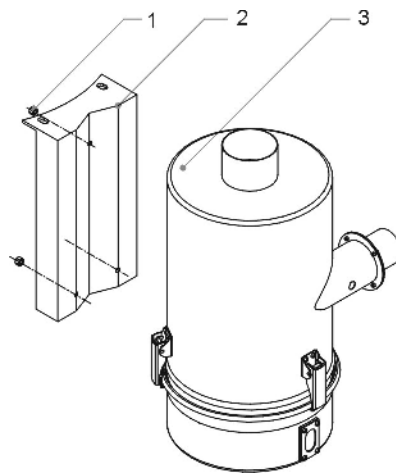


图 2-44: 过滤桶组件安装图

3 欧化风车入口过滤器安装在干燥料桶上

- 1) 先将热风回收(3)置于干燥料桶(1)合适位置，并在干燥料桶(1)铝圈确定安装孔

位置。

- 2) 钻出相应尺寸安装孔位。
- 3) 装上热风回收(3)，并锁紧固定螺丝(2)。

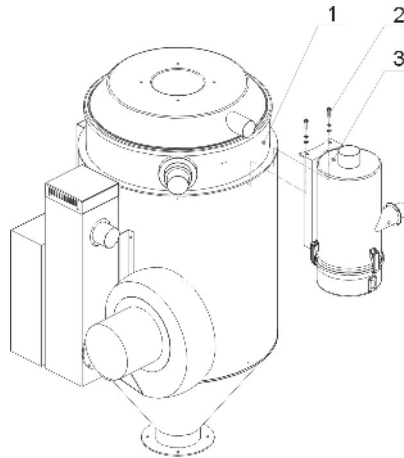


图 2-45: 欧化风车入口过滤器安装图

4 风车入口法兰的安装

- 1) 先将调风铝圈组件(4)套入联接法兰(2)上，使其调风口对齐，再拧入止符螺钉(5)。
- 2) 将联接法兰装在风机入风口处(5)，锁紧螺丝(3)。



注意!

如风车配有标准机型法兰，需拆除其标准法兰。

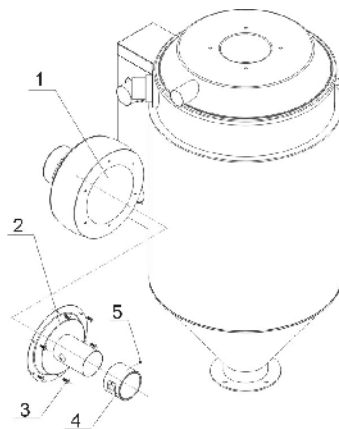


图 2-46: 风车入口法兰安装图

5 风管的连接

- 1) 按图所示，装上相应尺寸的风管。

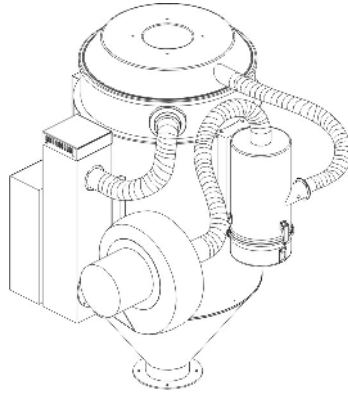


图 2-47: 风管安装图

2.4.4.6 欧化热风回收器的清理

- 1) 松开弹簧扣(1)，将热风回收器集尘桶(4)取下。
- 2) 拧开蝶形螺母(3)，取下过滤器(2)用高压气体喷洗。
- 3) 按相反的步骤安装上过滤器。

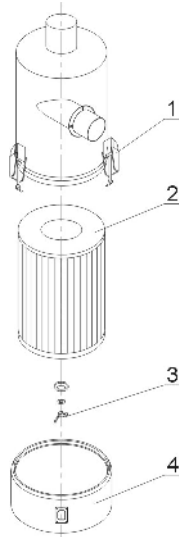


图 2-48: 欧化热风回收器清理图

2.4.5 ADC-U 欧化空气滤清器

2.4.5.1 概述

ADC-U 欧化空气滤清器可避免粉尘排出污染效果达 100%，结构更为简单，安装更为方便，保持厂房内空气清洁干净，提高生产效率；内置过滤器可保持空气清洁干净。



机型：ADC-80U

图 2-49：欧化空气滤清器

特点：

- 1) 保持厂房内空气清洁干净，提高生产效率。
- 2) 可避免粉尘排出污染效果达 100%。
- 3) 经济实用不占空间，原有欧化料斗干燥机都可安装使用。
- 4) 外形美观，结构合理，安装极为方便。

2.4.5.2 机器规格

1) 规格表

表 2-31: 欧化空气滤清器规格表

型号	过滤桶径 (mm)	入风管径	出风管径	搭配欧化干燥机	固定板
ADC-20U	159	1.5"	2"	SHD-20U 用	SHD-20U 用
ADC-40U				SHD-40U 用	SHD-40U 用
ADC-80U	225	2"	3"	SHD-80U~120U 用	SHD-80U 用
ADC-160U	225	2.5"	3"	SHD-160U~230U 用	SHD-160U 用
ADC-300U	225	2.5"	4"	SHD-300U~450U 用	SHD-300U 用
ADC-600U	225	3"		SHD-600U~750U 用	SHD-600U 用
ADC-900U	225	4"		SHD-900U~1200U 用	SHD-900U 用

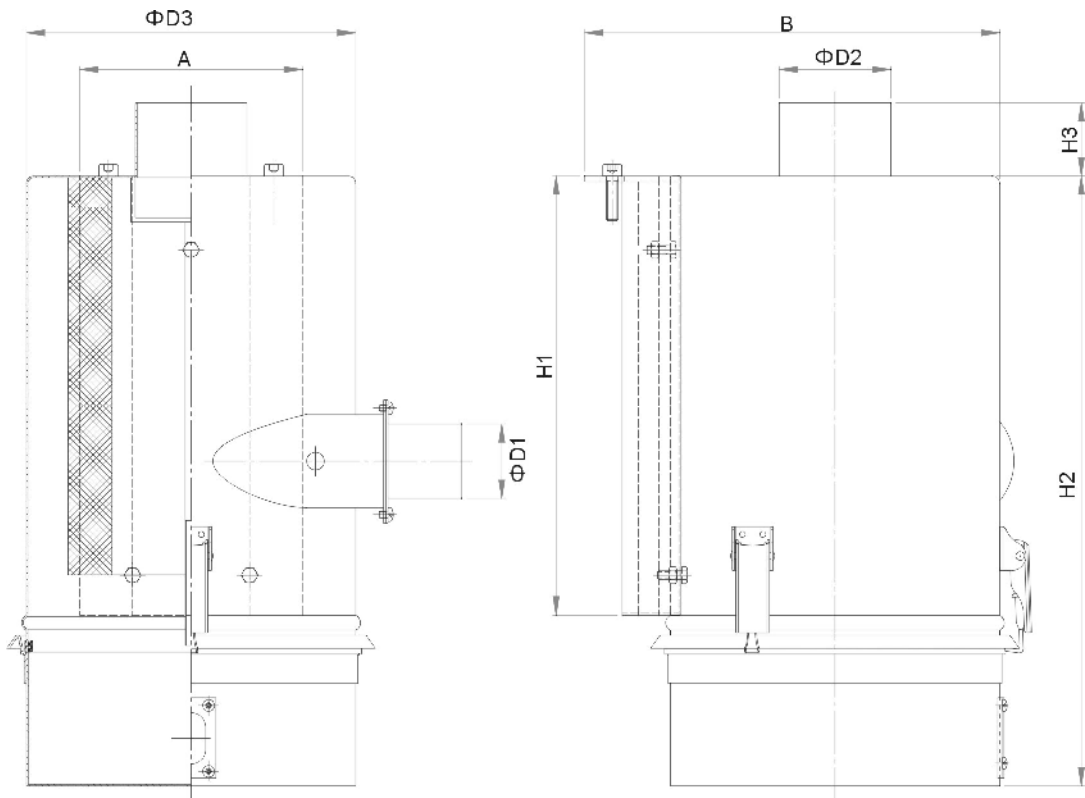


图 2-50: 欧化空气滤清器外形尺寸图

2) 外形尺寸

表 2-32: 欧化空气滤清器外形尺寸表

机型	A(mm)	B(mm)	D1(mm)	D2(mm)	D3(mm)	H1(mm)	H2(mm)	H3(mm)
ADC-20U	125	260	38	50.8	160	170	277	50
ADC -40U								
ADC -80U	152	314	51	76.2	225	303	405	50
ADC -120U								
ADC -160	152	314	63.5	76.2	225	303	405	50
ADC -230U								
ADC -300U	152	310	63.5	101.6	225	345	450	50
ADC -450U								
ADC -600U	152	322	76.2	101.6	225	345	450	50
ADC -750U								
ADC -900U	152	322	101.6	101.6	225	345	450	50
ADC -1200U								

2.4.5.3 原理说明

ADC-U 欧化空气滤清器内置圆筒过滤器，可避免粉尘排出污染效果达 100%，保持厂房内空气清洁干净，提高生产效率。

2.4.5.4 分解图

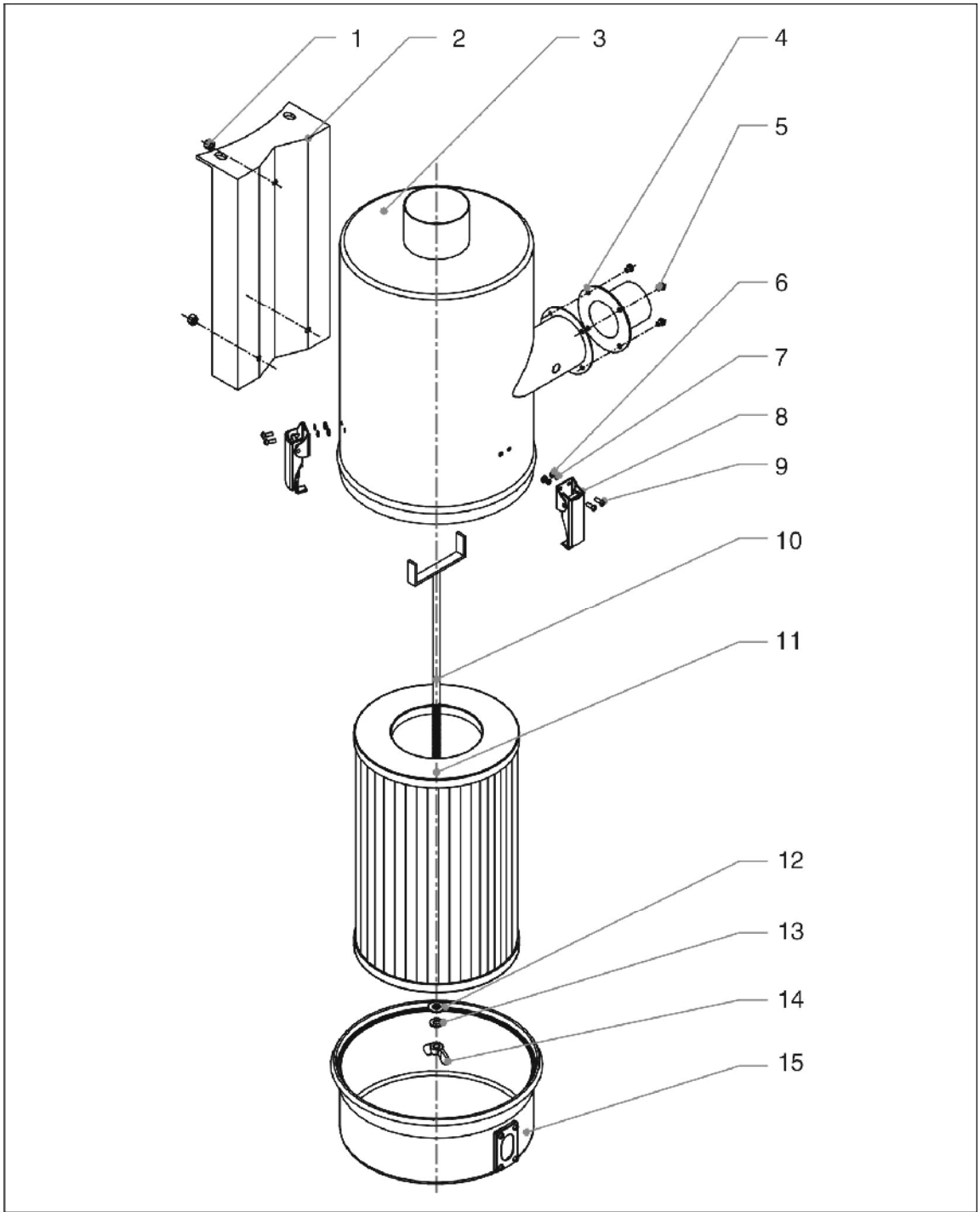


图 2-51: 欧化空气滤清图

表 2-33: 欧化空气滤清器材料明细表

序号	名称	物料编号				
		ADC-20U/40U	ADC -80U/160U	ADC -300U	ADC -600U	ADC -900U
1	螺母	-	-	-	-	-
2	安装板	-	-	-	-	-
3	过滤桶	-	-	-	-	-
4	进风口法兰	-	-	-	-	-
5	螺钉	-	-	-	-	-
6	螺母	-	-	-	-	-
7	垫圈	-	-	-	-	-
8	弹簧扣	YW02003000400	YW02003000400	YW02003000400	YW02003000400	YW02003000400
9	螺钉	-	-	-	-	-
10	固定螺杆	YW69061000100	YW69061000100	YW69061000100	YW69061000100	YW69061000100
11	过滤器*	YR50138000000	YR50181100000	YR50181100000	YR50181100000	YR50181100000
12	迫紧垫圈	YR10016000000	YR10708000100	YR10708000100	YR10708000100	YR10708000100
13	垫圈	-	-	-	-	-
14	蝶形螺母	YW69051600000	YW69051600000	YW69051600000	YW69051600000	YW69051600000
15	集尘桶组件	-	-	-	-	-

*表示可能损坏的项目；**表示较可能损坏的项目，建议备份。

2.4.5.5 安装步骤

1 过滤器及集尘桶的安装:

- 1) 先将三个弹簧扣组件(4)装在过滤桶上合适位置。
- 2) 将过滤器(5)装于过滤桶内(1), 并联装上迫紧垫圈(6)、平垫圈(7)及蝶形螺母(8)。
- 3) 装上集尘桶并用弹簧扣锁紧。
- 4) 将进风管法兰(2)装上, 并用螺丝(3)固定锁紧。

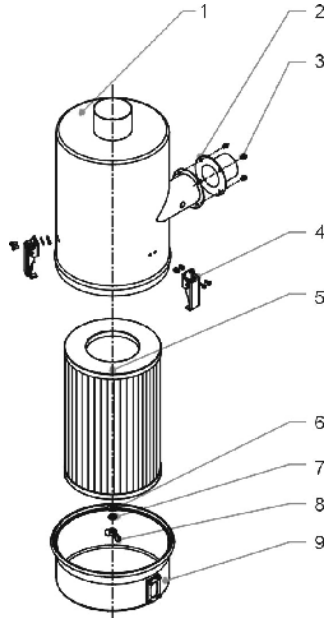


图 2-52: 过滤器及集尘桶安装图

2 过滤桶组件的安装

- 1) 先将过滤桶组件(3)用螺栓装在过滤桶安装板上。
- 2) 用螺母(1)锁紧固定。

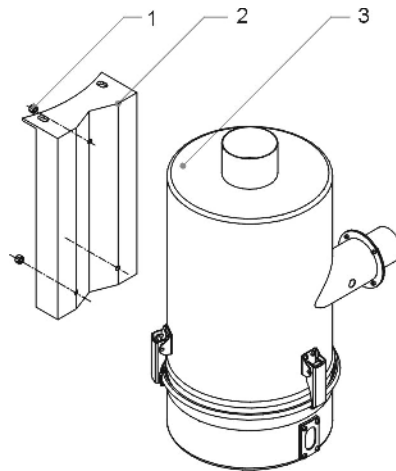


图 2-53: 过滤桶组件安装图

3 欧化热风回收安装在干燥料桶上

- 1) 先将热风回收(3)置于干燥料桶(1)合适位置，并在干燥料桶(1)铝圈确定安装孔位置。

- 2) 钻出相应尺寸安装孔位。
- 3) 装上热风回收(3)，并锁紧固定螺丝(2)。

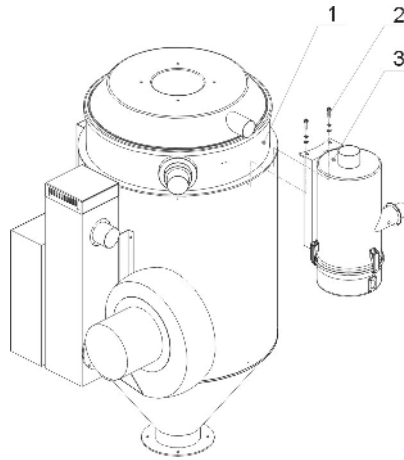


图 2-54: 欧化热风回收安装图



注意!

如风车配有标准机型法兰，需拆除其标准法兰。

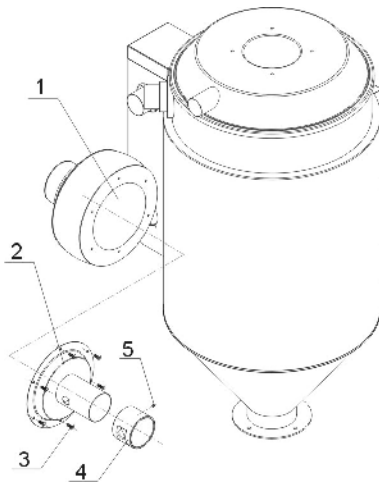


图 2-55: 风车入口法兰安装图

4 风管的连接

- 1) 按图所示，装上相应尺寸的风管。

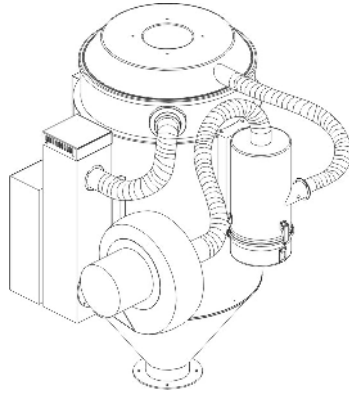


图 2-56: 风管安装图

2.4.5.6 欧化热风回收器的清理

- 1) 松开弹簧扣(1), 将热风回收器集尘桶(4)取下。
- 2) 拧开蝶形螺母(3), 取下过滤器(2)用高压气体喷洗。
- 3) 按相反的步骤安装上过滤器。

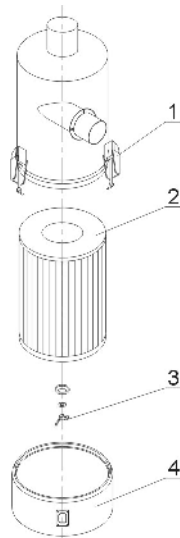


图 2-57: 欧化热风回收器清理图