

## 8. 装配示意图

### 8.1.1 横走部分装配示意图 (单截及三轴伺服小型双截)

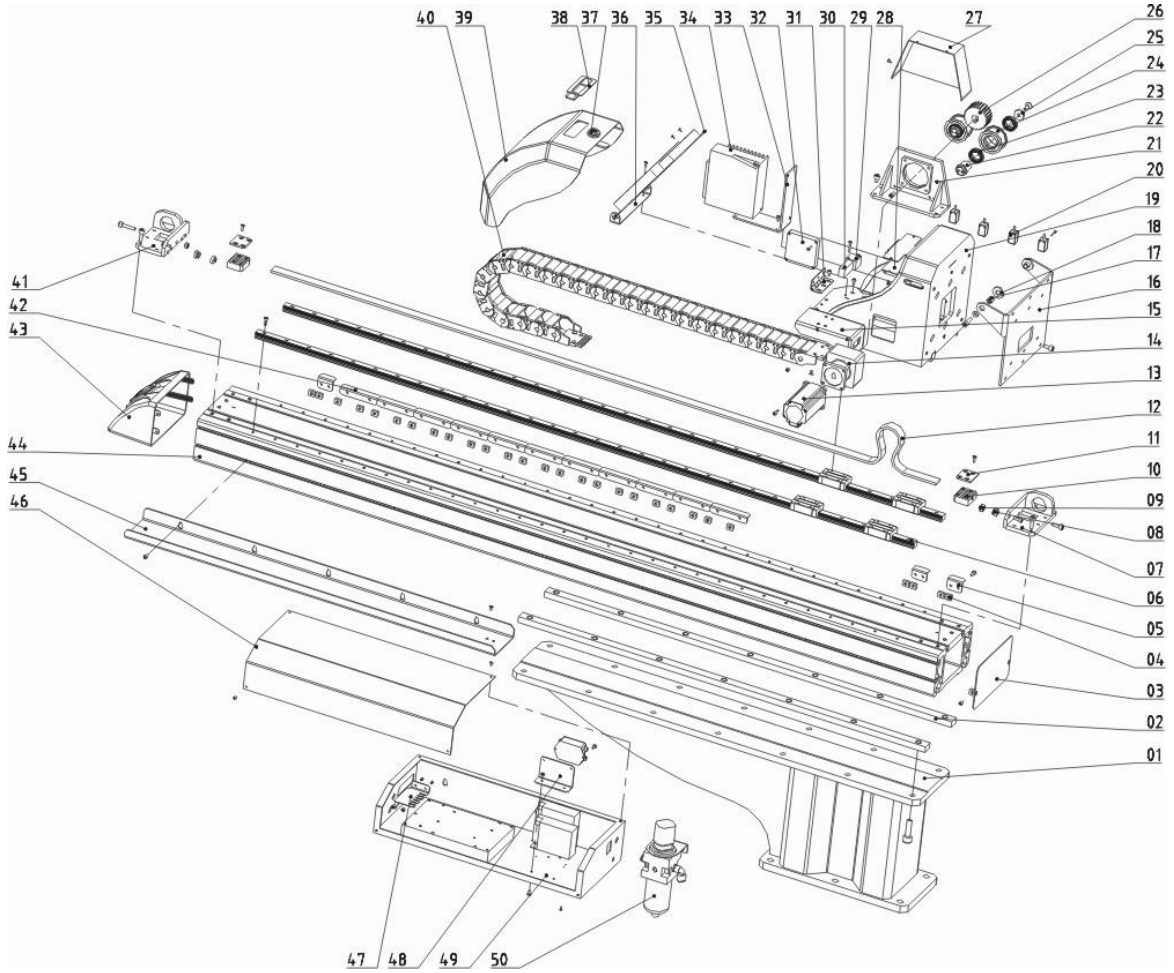


图 8-1

## 8.1.2 零件材料明细表

表 8-1: 零件材料明细表

序号	名称	物料编号		
		ST3-700-1400	ST3-900-1600	ST3-1100-1800
1	底座	BH73710000010	BH73710000010	BH73710000010
2	横梁安装固定块	-	-	-
3	横梁端	-	-	-
4	固定滑块	YW09161400110	YW09161400110	YW09161400110
5	极限感应板	BL69335000020	BL69335000020	BL69335000020
6	线性滑轨	-	-	-
7	皮带固定架 2	-	-	-
8	缓冲件	BH91151200010	BH91151200010	BH91151200010
9	缓冲帽	YW80200000000	YW80200000000	YW80200000000
10	皮带压板	BH91050900040	BH91050900040	BH91050900040
11	皮带夹板连接件	BL70110100020	BL70110100020	BL70110100020
12	同步带	-	-	-
13	伺服马达	-	-	-
14	减速机	-	-	-
15	横走拖链固定板	BL70330300020	BL70330300020	BL70330300020
16	引拔型材转接板	-	-	-
17	引拔梁固定转轴	-	-	-
18	垫片	BH70456600040	BH70456600040	BH70456600040
19	滑动座	-	-	-
20	近接开关	-	-	-
21	马达支架	BH10155000010	BH10155000010	BH10155000010
22	连接轴	BH91303900010	BH91303900010	BH91303900010
23	光轮轴承	YW11600500000	YW11600500000	YW11600500000
24	光轮	BH91030000010	BH91030000010	BH91030000010
25	特制垫片	BL70107700040	BL70107700040	BL70107700040
26	同步轮	YW08621900100	YW08621900100	YW08621900100
27	马达支架盖	BL21000100520	BL21000100520	BL21000100520
28	刹车电阻	YE20200450000	YE20200450000	YE20200450000
29	压力开关固定块	-	-	-
30	压力开关	-	-	-
31	合页	YW06253200000	YW06253200000	YW06253200000
32	排气扇	-	-	-
33	驱动器安装板	-	-	-
34	驱动器	-	-	-
35	横走端子安装架	-	-	-
36	横走端子底架	-	-	-
37	门锁	YW00000000100	YW00000000100	YW00000000100
38	塑胶梯型拉手	YR40914040000	YR40914040000	YR40914040000
39	滑座盖	BL77050300020	BL77050300020	BL77050300020
40	横走拖链	-	-	-
41	皮带固定架 1	BL71010900020	BL71010900020	BL71010900020
42	模区安全感应板	BL69002200020	BL69002200020	BL69002200020

43	横走梁端盖	BL70103300020	BL70103300020	BL70103300020
44	横走型材	BH79571400110	BH91059160010	BH10101840010
45	横走拖链支架	BL70371420020	BL70391020020	BL70311820020
46	控制箱盖	BL73714001120	BL70330400020	BL70330400020
47	地线转接板	BL70126000020	BL70126000020	BL70126000020
48	滤波器安装板	BL73714002120	BL73714002120	BL73714002120
49	控制箱组件	BL73714000020	BL70330500020	BL70330500020
50	过滤调压阀	YE30325000000	YE30325000000	YE30325000000

\*表示可能损坏的项目；\*\*表示较可能损坏的项目，建议备份。

请在下单采购零配件之前，先确认说明书版本号，以确保零配件物料号与实物一致。

表 8-2: 零件材料明细表

序号	名称	物料编号			
		ST3-700-1400T	ST3-700-1400HT	ST3-900-1600T	ST3-900-1600HT
1	底座	BH73710000010	BH73710000010	BH73710000010	BH73710000010
2	横梁安装固定块	-	-	-	-
3	横梁端	-	-	-	-
4	固定滑块	YW09161400110	YW09161400110	YW09161400110	YW09161400110
5	极限感应板	BL69335000020	BL69335000020	BL69335000020	BL69335000020
6	线性滑轨	-	-	-	-
7	皮带固定架 2	-	-	-	-
8	缓冲件	BH91151200010	BH91151200010	BH91151200010	BH91151200010
9	缓冲帽	YW80200000000	YW80200000000	YW80200000000	YW80200000000
10	皮带压板	YW09564900110	YW09564900110	YW09564900110	YW09564900110
11	皮带夹板连接件	BL70110100020	BL70110100020	BL70110100020	BL70110100020
12	同步带	-	-	-	-
13	伺服马达	-	-	-	-
14	减速机	-	-	-	-
15	横走拖链固定板	BL70330300020	BL70330300020	BL70330300020	BL70330300020
16	引拔型材转接板	-	-	-	-
17	引拔梁固定转轴	-	-	-	-
18	垫片	BH70456600040	BH70456600040	BH70456600040	BH70456600040
19	滑动座	-	-	-	-
20	近接开关	-	-	-	-
21	马达支架	BH10155000010	BH10155000010	BH10155000010	BH10155000010
22	连接轴	BH91303900010	BH91303900010	BH91303900010	BH91303900010
23	光轮轴承	YW11600500000	YW11600500000	YW11600500000	YW11600500000
24	光轮	BH91030000010	BH91030000010	BH91030000010	BH91030000010
25	特制垫片	BL70107700040	BL70107700040	BL70107700040	BL70107700040
26	同步轮	BL70107700040	BL70107700040	BL70107700040	YW08621900100
27	马达支架盖	BL70107700040	BL70107700040	BL70107700040	BL21000100520
28	刹车电阻	BL70107700040	BL70107700040	BL70107700040	YE20100500100
29	压力开关固定块	-	-	-	-
30	压力开关	-	-	-	-
31	合页	YW06253200000	YW06253200000	YW06253200000	YW06253200000
32	排气扇	YW06253200000	YW06253200000	YW06253200000	YM50801502400
33	驱动器安装板	-	-	-	-
34	驱动器	-	-	-	-
35	横走端子安装架	-	-	-	-
36	横走端子底架	-	-	-	-
37	门锁	YW00000000100	YW00000000100	YW00000000100	YW00000000100
38	塑胶梯型拉手	YR40914040000	YR40914040000	YR40914040000	YR40914040000
39	滑座盖	BL77050300020	BL77050300020	BL77050300020	BL77050300020
40	横走拖链	-	-	-	-
41	皮带固定架 1	BL71010900020	BL71010900020	BL71010900020	BL71010900020
42	模区安全感应板	BL69002200020	BL69002200020	BL69002200020	BL69002200020
43	横走梁端盖	BL70103300020	BL70103300020	BL70103300020	BL70103300020
44	横走型材	BH79571400110	BH79571400110	BH10101840010	BH10101840010

45	横走拖链支架	BL70371420020	BL70371420020	BL70511800020	BL70511800020
46	控制箱盖	BL73714001120	BL73714001120	BL70330400020	BL70330400020
47	地线转接板	BL70126000020	BL70126000020	BL70126000020	BL70126000020
48	滤波器安装板	BL73714002120	BL73714002120	BL73714002120	BL73714002120
49	控制箱组件	BL73714001120	BL70330500020	BL70330500020	BL70330500020
50	过滤调压阀	YE30325000000	YE30325000000	YE30325000000	YE30325000000

\*表示可能损坏的项目；\*\*表示较可能损坏的项目，建议备份。

请在下单采购零配件之前，先确认说明书版本号，以确保零配件物料号与实物一致。

### 8.1.3 引拔部分装配示意图 (单截)

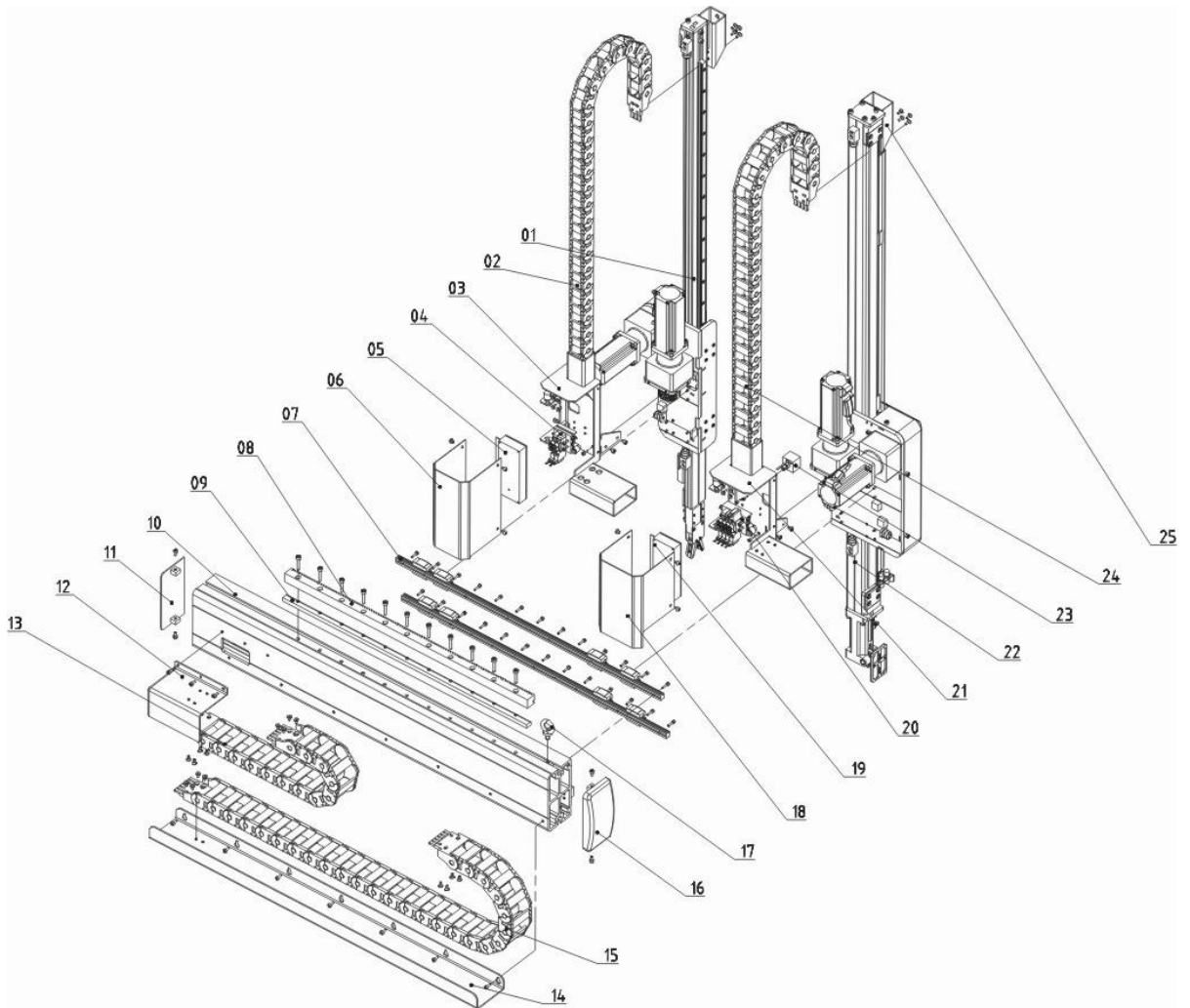


图 8-2

## 8.1.4 零件材料明细表

表 8-3: 零件材料明细表

序号	名称	物料编号		
		ST3-700-1400	ST3-900-1600	ST3-1100-1800
1	主臂	BH73371400050	BH73391600050	BH73111800050
2	副臂上下拖链	-	-	-
3	副臂转接板	-	-	-
4	副臂电磁阀	-	-	-
5	副臂中继板	-	-	-
6	副臂转接盖板	-	-	-
7	线性滑轨	-	-	-
8	引拔齿条	YW31714100200	YW31602850000	-
9	齿条固定块	BH79141500110	BH79141500110	BH79141500110
10	引拔型材	BH79714100110	BH79714100110	BH91518000010
11	引拔臂左盖板	BL70107000020	BL70107000020	BL70107000020
12	引拔拖链盖	BL70507000020	BL70507000020	BL70507000020
13	副臂引拔拖链	-	-	-
14	引拔拖链支架	BL77591600120	BL77591600120	BL70591630020
15	主臂引拔拖链	-	-	-
16	引拔臂右盖板	BH91905000010	BH91905000010	BH91905000010
17	M8 吊环螺钉	YW09000800000	YW09000800000	YW09000800000
18	主臂转接盖板	BL70575000020	BL70575000020	BL70575000020
19	主臂中继板	-	-	-
20	主臂电磁阀	-	-	-
21	主臂转接板	BL70056000020	BL70056000020	BL70056000020
22	副臂	-	-	-
23	数显压力开关	-	-	-
24	主臂上下拖链	-	-	-
25	主臂拖链接头	BL70108000020	BL70108000020	BL70108000020

\*表示可能损坏的项目；\*\*表示较可能损坏的项目，建议备份。

请在下单采购零配件之前，先确认说明书版本号，以确保零配件物料号与实物一致。



### 8.1.5 主臂装配示意图 (单截)

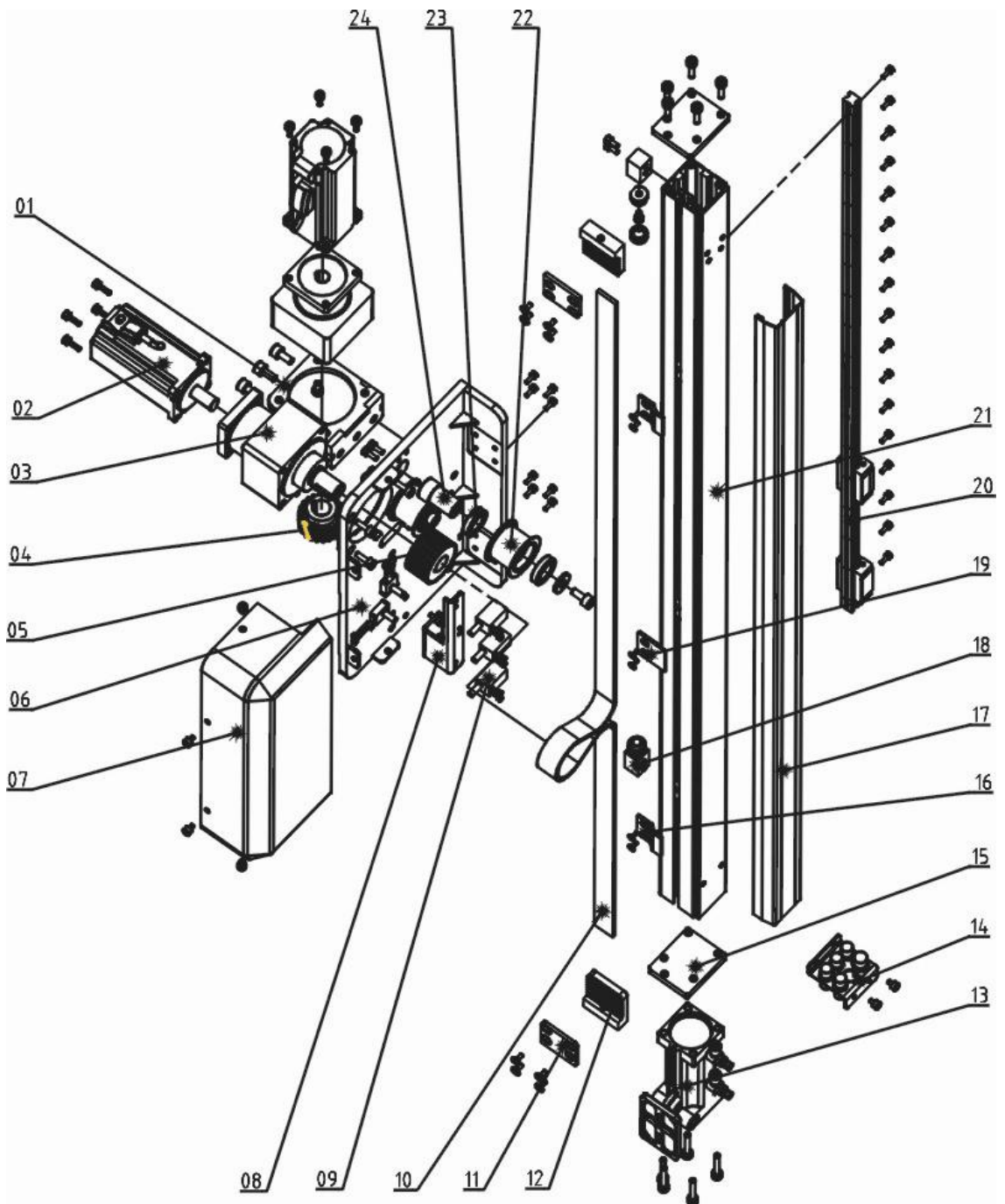


图 8-3



## 8.1.6 零件材料明细表

表 8-4: 零件材料明细表

序号	名称	物料编号		
		ST3-700-1400	ST3-900-1600	ST3-1100-1800
1	引拔电机安装架	-	-	-
2	伺服电机	-	-	-
3	减速机	-	-	-
4	引拔齿轮	YW31481900000	YW31481900000	YW31481900000
5	同步轮	-	YW08381900000	YW08381900000
6	主臂近接开关安装板	-	-	-
7	近接开关	-	-	-
8	同步带	YR00052500100	YR00052500100	YR00052500100
9	皮带夹板连接件	BL70110100020	BL70110100020	BL70110100020
10	皮带压板	BH91050900040	BH91050900040	BH91050900040
11	翻转机构	BH10550900020	BH10550900020	BH10550900020
12	气管预留架	BL70102600020	BL70102600020	BL70102600020
13	主臂皮带固定块	BH70380200040	BH70380200040	BH70380200040
14	手臂极限感应板	BH70263600040	BH70263600040	BH70263600040
15	主臂盖板	BL70501000020	BL70501000020	BL70501000020
16	限位块	BH91051500040	BH91051500040	BH91051500040
17	原点感应板	BL69363000020	BL69363000020	BH70457700040
18	线性滑轨	YW31001512000	YW31001524000	YW31001514000
19	主臂型材	BH91538000010	BH91059060010	BH91059060010
20	皮带光轮	BH91050700010	BH91050700010	BH91050700010
21	轴承连接轴	BH91050600010	BH91050600010	BH91050600010
22	引拔电机安装架	-	-	-

\*表示可能损坏的项目；\*\*表示较可能损坏的项目，建议备份。

请在下单采购零配件之前，先确认说明书版本号，以确保零配件物料号与实物一致。

### 8.1.7 副臂装配示意图 (单截)

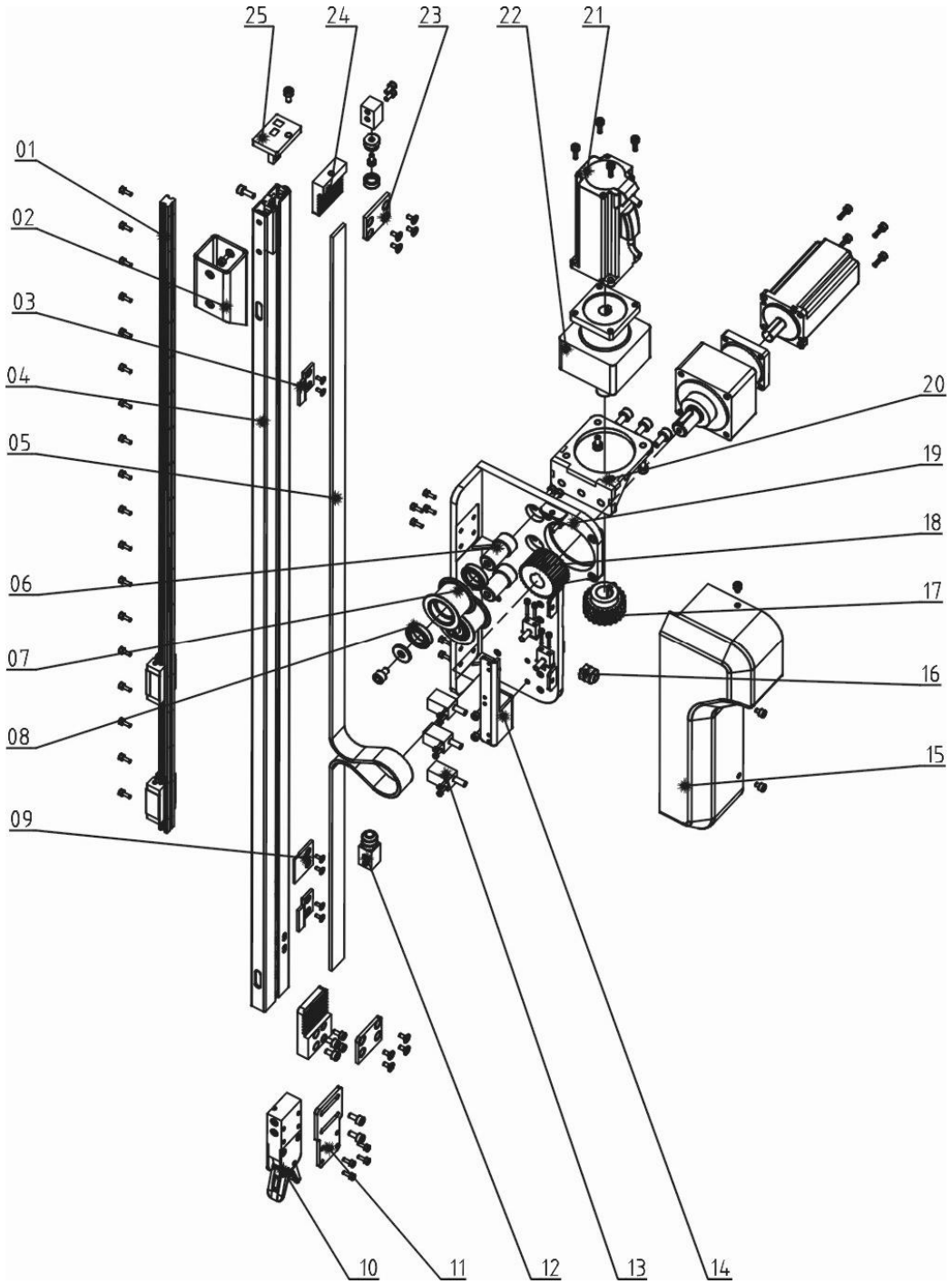


图 8-4

### 8.1.8 零件材料明细表

表 8-5: 零件材料明细表

序号	名称	物料编号		
		ST3-700-1400	ST3-900-1600	ST3-1100-1800
1	线性滑轨	-	-	-
2	副臂上下接头	-	-	-
3	手臂极限感应板	-	-	-
4	副臂型材	-	-	-
5	同步带	-	-	-
6	连接轴	-	-	-
7	皮带光轮	-	-	-
8	轴承	-	-	-
9	原点感应板	-	-	-
10	夹具	-	-	-
11	副夹固定板	-	-	-
12	限位块	-	-	-
13	近接开关	-	-	-
14	副臂近接开关安装板	-	-	-
15	副臂盖	-	-	-
16	缓冲件	-	-	-
17	引拔齿轮	-	-	-
18	同步轮	-	-	-
19	副臂安装板	-	-	-
20	引拔电机安装架	-	-	-
21	伺服电机	-	-	-
22	减速机	-	-	-
23	皮带夹板连接件	-	-	-
24	皮带压板	-	-	-
25	副臂皮带调节板	-	-	-

\*表示可能损坏的项目；\*\*表示较可能损坏的项目，建议备份。

请在下单采购零配件之前，先确认说明书版本号，以确保零配件物料号与实物一致。

8.1.9 主臂装配示意图(小型双截)

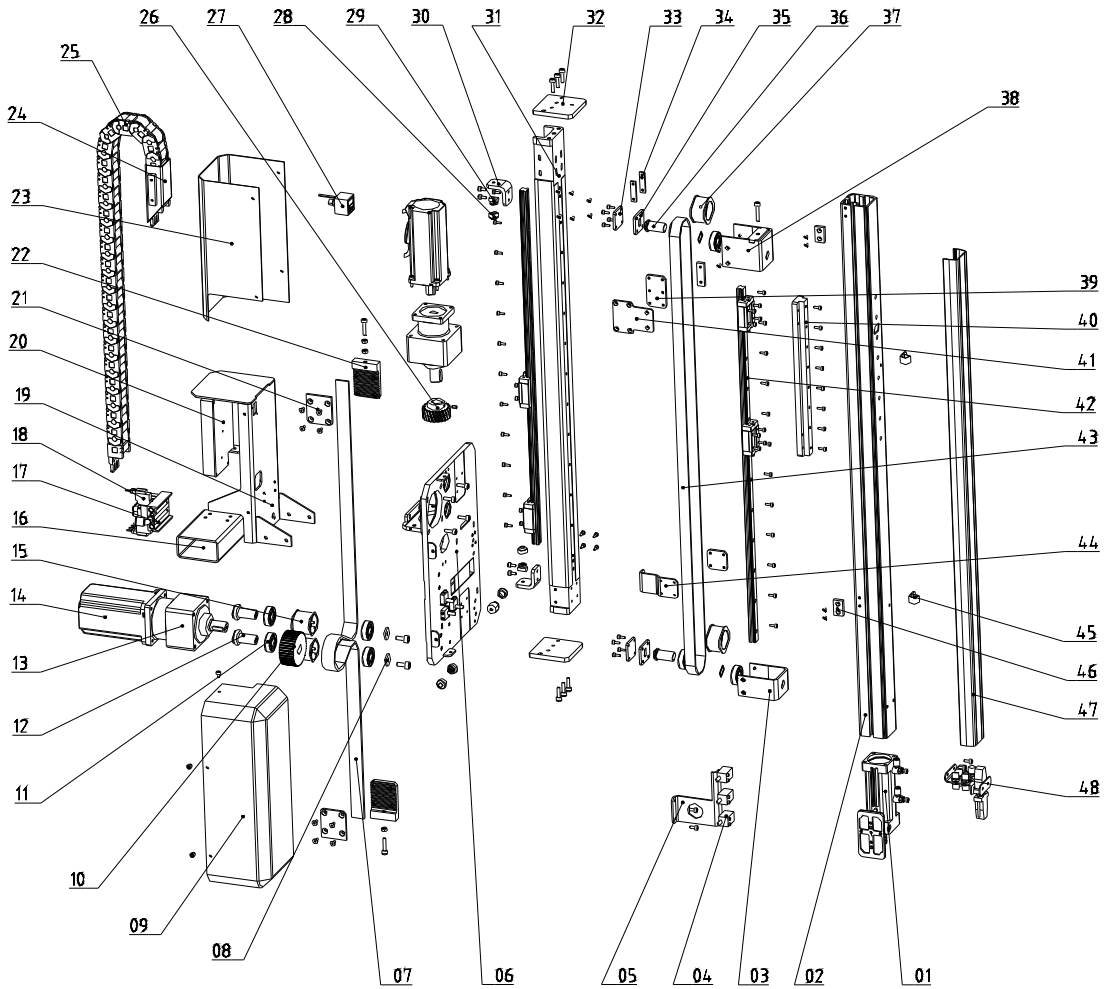


图 8-5

### 8.1.10 零件材料明细表

表 8-6: 零件材料明细表

序号	名称	物料编号			
		ST3-700-1400T	ST3-700-1400HT	ST3-900-1600T	ST3-900-1600HT
1	翻转机构	BH10550900020	BH10550900020	BH10550900020	BH10550900020
2	主臂型材	BH79143300110	BH79143300110	-	-
3	光轮支撑板	-	-	-	-
4	近接开关	-	-	-	-
5	近接开关安装板	-	-	-	-
6	主臂安装架	BL77253500020	BL77253500020	BL77253500020	BL77253500020
7	同步带 2	-	-	-	-
8	特制垫片	BL70107700040	BL70107700040	BL70107700040	BL70107700040
9	三轴主臂安装架盖	-	-	-	-
10	同步轮	YW09493600000	YW09493600000	YW08621900100	YW08621900100
11	轴承	YW11600300000	YW11600300000	YW11600300000	YW11600300000
12	连接轴	BH91303900010	BH91303900010	BH91303900010	BH91303900010
13	减速机	-	-	-	-
14	伺服马达	-	-	-	-
15	皮带光轮	BH91050700010	BH91050700010	BH91050700010	BH91050700010
16	主臂引拔拖链接头	-	-	-	-
17	主臂汇流板	-	-	-	-
18	电磁阀	-	-	-	-
19	主臂转接板	BL74317000020	BL74317000020	BL74317000020	BL74317000020
20	主臂端子安装板	-	-	-	-
21	皮带夹板连接件	BL70110100020	BL70110100020	BL70110100020	BL70110100020
22	皮带压板	-	-	-	-
23	主臂转接盖板	-	-	-	-
24	主臂拖链接头	-	-	-	-
25	主臂拖链	-	-	-	-
26	引拔齿轮	YW31481900000	YW31481900000	-	-
27	数显开关	-	-	-	-
28	缓冲帽	-	-	-	-
29	缓冲安装件	BH91181200010	BH91181200010	BH91181200010	BH91181200010
30	限位板	-	-	-	-
31	主臂转接型材	BH79143200110	BH79143200110	BH79591603210	BH79591603210
32	主臂上端皮带固定件	-	-	-	-
33	光轮固定板 1	-	-	-	-
34	固定块 1	-	-	-	-
35	光轮固定板 2	-	-	-	-
36	双截手臂连接轴	-	-	-	-

37	光轮	BH91030000010	BH91030000010	BH91030000010	BH91030000010
38	皮带调节组件	-	-	-	-
39	手臂皮带齿板	-	-	-	-
40	固定板	-	-	-	-
41	皮带下行固定板	-	-	-	-
42	线性滑轨	-	-	-	-
43	同步带	-	-	-	-
44	皮带上行固定板	-	-	-	-
45	线夹	-	-	-	-
46	堆栈感应	-	-	-	-
47	主臂铝盖板	BH13171300010	BH13171300010	BH13019130010	BH13019130010
48	气管预留架	BL70102600020	BL70102600020	BL70102600020	BL70102600020

\*表示可能损坏的项目；\*\*表示较可能损坏的项目，建议备份。

请在下单采购零配件之前，先确认说明书版本号，以确保零配件物料号与实物一致。

### 8.1.11 引拔部分装配示意图(三轴伺服小型双截)

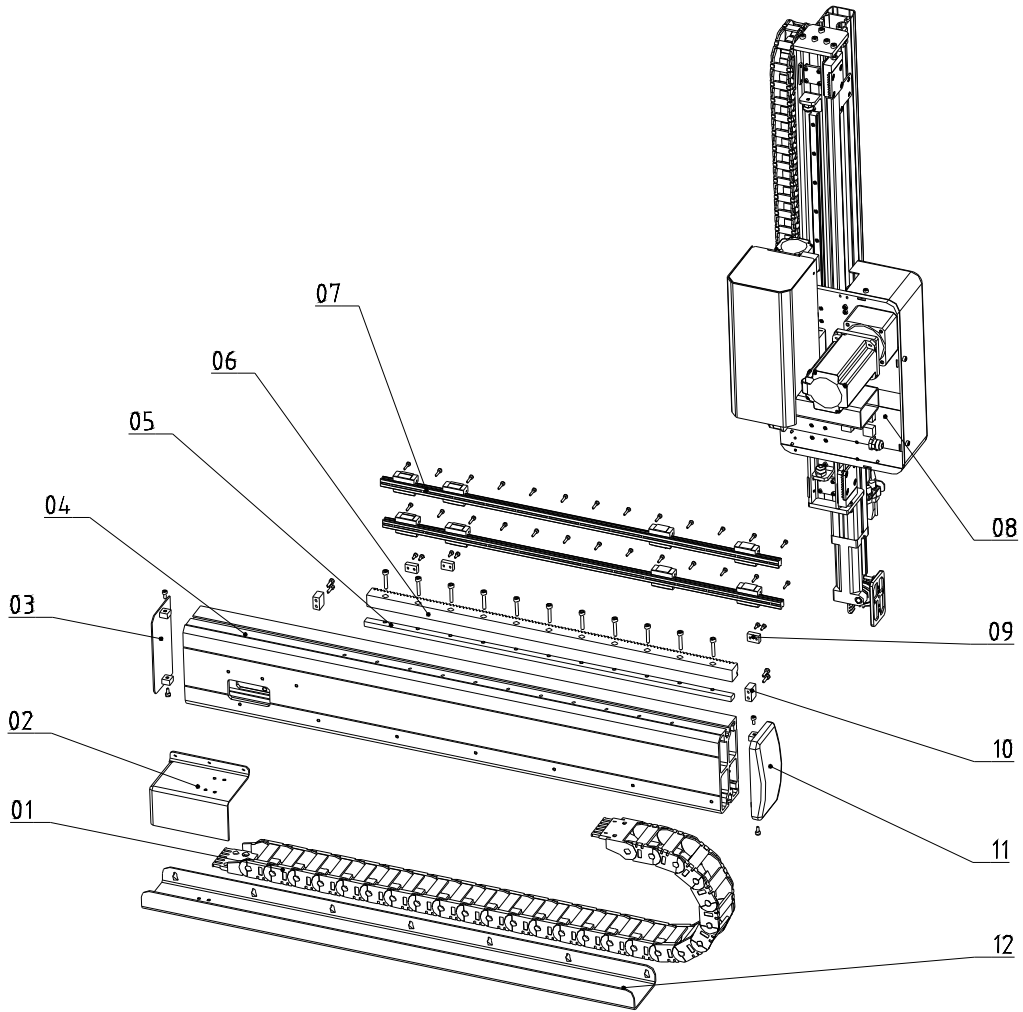


图 8-6



### 8.1.12 零件材料明细表

表 8-7: 零件材料明细表

序号	名称	物料编号			
		ST3-700-1400T	ST3-700-1400HT	ST3-900-1600T	ST3-900-1600HT
1	主臂引拔拖链	-	-	-	-
2	引拔拖链盖	BL70507000020	BL70507000020	BL70507000020	BL70507000020
3	引拔臂左盖板	BL70107000020	BL70107000020	BL70107000020	BL70107000020
4	引拔型材	BH79714100110	BH79714100110	BH79591600010	BH79591600010
5	齿条固定块	BH79141500110	BH79141500110	BH91071400040	BH91071400040
6	齿条	YW31602850000	YW31602850000	YW31602850000	YW31602850000
7	线性滑轨	-	-	-	-
8	主臂	-	-	-	-
9	引拔感应板	BH70405000040	BH70405000040	BH70405000040	BH70405000040
10	极限挡板	BH79051300010	BH79051300010	BH79051300010	BH79051300010
11	引拔臂右盖板	BH91905000010	BH91905000010	BH91905000010	BH91905000010
12	引拔拖链支架	BL77571401120	BL77571401120	BL70591630020	BL70591630020

\*表示可能损坏的项目；\*\*表示较可能损坏的项目，建议备份。

请在下单采购零配件之前，先确认说明书版本号，以确保零配件物料号与实物一致。

### 8.1.13 横走部分装配示意图(五轴伺服小型双截)

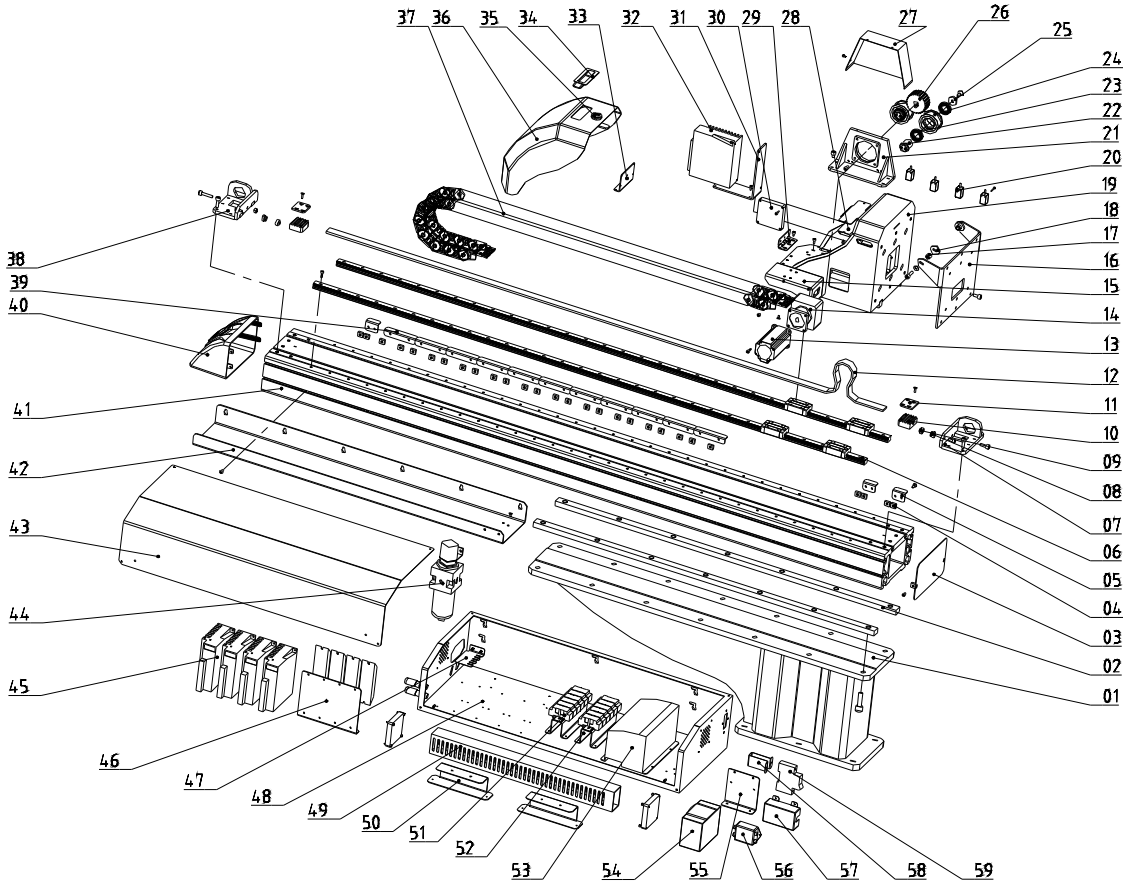


图 8-7

### 8.1.14 零件材料明细表

表 8-8: 零件材料明细表

序号	名称	物料编号	
		ST5-700-1400DT	ST5-900-1600DT
1	底座	BH73710000010	BH73710000010
2	横梁安装固定块	-	-
3	横梁端盖	BH74000100010	BH74000100010
4	固定滑块	YW09014500110	YW09014500110
5	极限感应板	BL69335000020	BL69335000020
6	线性滑轨	YW31519000000	YW31519000000
7	皮带固定架 2	-	-
8	缓冲件	BH91151200010	BH91151200010
9	缓冲帽	-	-
10	皮带压板	YW09564900110	YW09564900110
11	皮带夹板连接件	BL70110100020	BL70110100020
12	同步带	YR00082500100	YR00082500100
13	伺服马达	-	-
14	减速机	-	-
15	横走拖链固定板	BL56000600340	BL56000600340
16	引拔型材转接板	-	-
17	引拔梁固定转轴	-	-
18	垫片	-	-
19	滑动座	-	-
20	近接开关	-	-
21	马达支架	BH10155000010	BH10155000010
22	连接轴	BH91303900010	BH91303900010
23	光轮轴承	YW11600500000	YW11600500000
24	光轮	BH91030000010	BH91030000010
25	特制垫片	BL70107700040	BL70107700040
26	同步轮	YW08621900000	YW08621900000
27	马达支架盖	BL21000100520	BL21000100520
28	刹车电阻	YE20100500100	YE20100500100
29	合叶	YW06253200000	YW06253200000
30	排气扇	YM50801502400	YM50801502400
31	驱动器安装板	BL73308000040	BL73308000040
32	驱动器 1	-	-
33	横走端子底架	-	-
34	门锁	YW00000000100	YW00000000100
35	塑胶梯型拉手	YR40914040000	YR40914040000
36	滑座盖	BL70127000020	BL70127000020

37	横走拖链	YR00082500100	YR00082500100
38	皮带固定架 1	BL70112100020	BL70112100020
39	模区安全感应板	BL69002200020	BL69002200020
40	横走梁端盖	BL70103300020	BL70103300020
41	横走型材	BH79571400110	BH91059160010
42	横走拖链支架	BL70371420020	BL70591600020
43	控制箱盖	BL70330400020	BL70330400020
44	过滤调压阀	YE30325000000	YE30325000000
45	驱动器 2	-	-
46	刹车电阻安装板	BH71306000010	BH71306000010
47	地线转接板	BL70126000020	BL70126000020
48	控制箱组件	BL70330500020	BL70330500020
49	U 形线槽	BL71055000020	BL71055000020
50	U 形线槽固定板	BL73251000020	BL73251000020
51	电磁阀	-	-
52	电磁阀固定板	-	-
53	SIGMATEK 模块	-	-
54	电源	-	-
55	滤波器安装板	BL70513000020	BL70513000020
56	滤波器	YE73020000000	YE73020000000
57	滤波器罩	BL70513000020	BL70513000020
58	短路器安装板	-	-
59	短路器	-	-

\*表示可能损坏的项目；\*\*表示较可能损坏的项目，建议备份。

请在下单采购零配件之前，先确认说明书版本号，以确保零配件物料号与实物一致。

8.1.15 副臂装配示意图(五轴伺服小型双截)

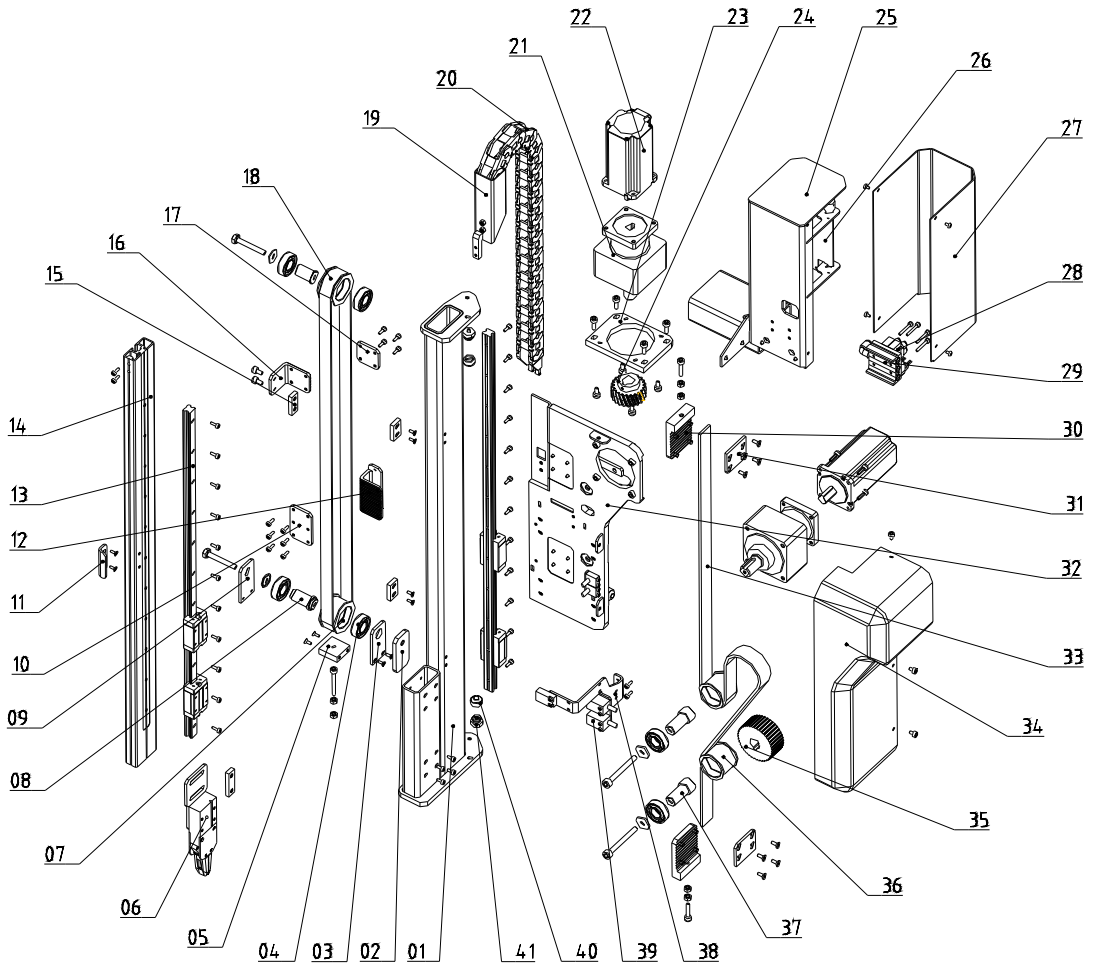


图 8-8

## 8.1.16 零件材料明细表

表 8-9: 零件材料明细表

序号	名称	物料编号	
		ST5-700-1400DT	ST5-900-1600DT
1	副臂转接焊接组件	BL77051600020	BL77051600020
2	皮带调节固定板	-	-
3	光轮固定板 1	-	-
4	轴承	-	-
5	光轮固定顶板	-	-
6	夹具	BH70401200040	BH70401200040
7	光轮	BH91030000010	BH91030000010
8	双截手臂连接轴	-	-
9	光轮固定板 2	-	-
10	副臂齿板下固定板	-	-
11	副臂原点感应板	BL69363000020	BL69363000020
12	副臂下皮带齿板	-	-
13	线性滑轨	-	-
14	副臂型材	BH78071430010	BH78071430010
15	副臂上皮带齿板固定块	-	-
16	副臂上皮带齿板	-	-
17	副臂齿板上固定板	-	-
18	同步带 2	-	-
19	副臂拖链接头	BL77005500020	BL77005500020
20	副臂拖链	-	-
21	减速机	-	-
22	伺服马达 2	-	-
23	主臂减速机法兰	BH91303900110	BH91303900110
24	引拔齿轮	YW31481900000	YW31481900000
25	副臂转接板	BL77591600020	BL77591600020
26	副臂端子安装架 2	-	-
27	副臂转接盖板	BL77005090020	BL77005090020
28	电磁阀	-	-
29	副臂汇流板	-	-
30	皮带压板 2	BH79254200010	BH79254200010
31	皮带夹板连接件	-	-
32	副臂安装架	BL77052900020	BL77052900020
33	同步带 1	-	-
34	副臂安装架盖	-	-
35	同步轮	YW09493600000	YW09493600000
36	皮带光轮	-	-
37	连接轴	-	-
38	副臂近接开关安装板 2	-	-
39	近接开关	-	-
40	缓冲帽	-	-
41	缓冲件	-	-

\*表示可能损坏的项目；\*\*表示较可能损坏的项目，建议备份。

请在下单采购零配件之前，先确认说明书版本号，以确保零配件物料号与实物一致。

8.1.17 引拔部分装配示意图(五轴伺服小型双截)

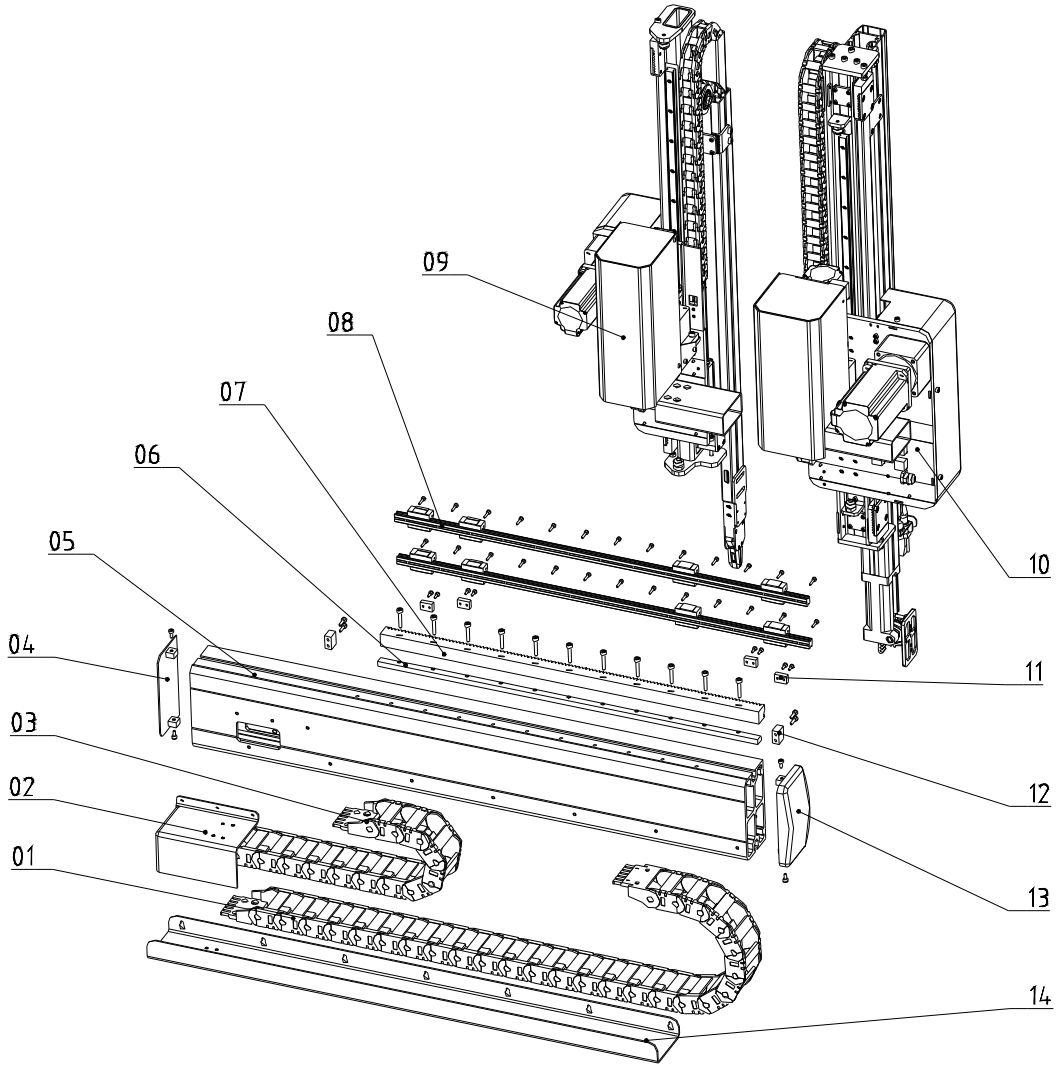


图 8-9



### 8.1.18 零件材料明细表

表 8-10: 零件材料明细表

序号	名称	物料编号	
		ST5-700-1400DT	ST5-900-1600DT
1	主臂引拔拖链	-	-
2	引拔拖链盖	BL70507000020	BL70507000020
3	副臂引拔拖链	-	-
4	引拔臂左盖板	BL70107000020	BL70107000020
5	引拔型材	BH79714100110	BH79591600010
6	齿条固定块	-	-
7	齿条	YW31714100200	YW31602850000
8	线性滑轨	-	-
9	副臂	BH79571400150	BH79591600150
10	主臂	BH79571400050	BH79591600050
11	引拔感应板	BH70405000040	BH70405000040
12	极限挡板	BH79051300010	BH79051300010
13	引拔臂右盖板	BH91905000010	BH91905000010
14	引拔拖链支架	BL77571401120	BL77591600120

\*表示可能损坏的项目；\*\*表示较可能损坏的项目，建议备份。  
请在下单采购零配件之前，先确认说明书版本号，以确保零配件物料号与实物一致。



## 8.1.20 零件材料明细表

表 8-11: 零件材料明细表

序号	名称	物料编号		
		ST3-1600-2200LT	ST3-1800-2400LT	ST3-2200-2600LT
1	横走拖链支架	BL75316200020	-	BL75323300020
2	拖链支架	-	-	-
3	横走拖链	-	-	-
4	底座	BL75318400020	BL75318400020	BL75318400020
5	限位架	-	-	-
6	横走梁	BH73162200010	BH73182400010	BH73323100010
7	横梁端盖	BL75131800020	BL75131800020	BL75131800020
8	原点感应板	BL69363000020	BL69363000020	BL69363000020
9	极限感应板	BL75035300020	BL75035300020	BH73321900010
10	近接开关	-	-	-
11	主架盖 2	BL75321000220	BL75321000220	BL75321000220
12	XZ 轴端子安装架	BL75327000020	BL75327000020	BL75327000020
13	主架部件 1	BH73034600040	BH73034600040	BH73322500010
14	横走近接开关安装板	-	BL75035200020	BL75322100020
15	减速机垫片	BL75131600040	BL75131600040	BL75131600040
16	齿轮	YW08107900000	YW08107900000	YW08107900000
17	引拔减速机安装座	BH73314000010	BH73314000010	BH73321400010
18	横走偏心轮	BH73310300040	BH73310300040	BH73310300040
19	横走减速机安装板	BH73131200020	BH73131200040	BH73321200010
20	引拔偏心轮	BH73317000040	BH73317000040	-
21	减速机	-	-	-
22	伺服马达	-	-	-
23	主架盖 1	BL75130900020	BL75130900020	BL75322900020
24	模区感应板	BL75333000020	BL75035400020	BH73322000010
25	牛头机控制箱盖焊接组件	-	BL75034000020	BL75034000020
26	线性滑轨	-	-	-
27	横走齿条	YW30031600000	YW08280900000	YW30220000000
28	缓冲件	BH73328000010	BH73328000010	BH73328000010
29	缓冲帽	-	-	-
30	控制箱安装架	-	-	-
31	断路器	YW80562100000	YW80562100000	YW80562100000
32	断路器安装架	BL75334000020	BL70512000020	BH73322700050
33	排气扇	-	-	-
34	滤波器安装板	-	-	-
35	滤波器罩	-	-	-
36	控制箱体焊接组件	BL75322000020	BL75033900020	BL75033900020

37	电源	-	-	-
38	U形线槽支撑板	-	-	-
39	U形线槽	-	-	-
40	SIGMATEK 模块	-	-	-
41	电磁阀	-	-	-
42	中继支撑板	-	-	-
43	镀锌板	-	-	-
44	刹车电阻	YE20200450000	YE20200450000	YE20200450000
45	牛头机刹车电阻安装板	BL75324000020	BL75324000020	BL75324000020
46	地线转接板	BL70126000020	-	-
47	驱动器	-	-	-

\*表示可能损坏的项目；\*\*表示较可能损坏的项目，建议备份。

请在下单采购零配件之前，先确认说明书版本号，以确保零配件物料号与实物一致。

表 8-12: 零件材料明细表

序号	名称	物料编号	
		ST3-2600-2800LT	ST3-3000-3300LT
1	横走拖链支架	-	-
2	拖链支架	-	-
3	横走拖链	-	-
4	底座	-	-
5	限位架	-	-
6	横走梁	-	-
7	横梁端盖	-	-
8	原点感应板	-	-
9	极限感应板	-	-
10	近接开关	-	-
11	主架盖 2	-	-
12	XZ 轴端子安装架	-	-
13	主架部件 1	-	-
14	横走近接开关安装板	-	-
15	减速机垫片	-	-
16	齿轮	-	-
17	引拔减速机安装座	-	-
18	横走偏心轮	-	-
19	横走减速机安装板	-	-
20	引拔偏心轮	-	-
21	减速机	-	-
22	伺服马达	-	-
23	主架盖 1	-	-
24	模区感应板	-	-
25	牛头机控制箱盖焊接组件	-	-
26	线性滑轨	-	-
27	横走齿条	-	-
28	缓冲件	-	-
29	缓冲帽	-	-
30	控制箱安装架	-	-
31	断路器	-	-
32	断路器安装架	-	-
33	排气扇	-	-
34	滤波器安装板	-	-
35	滤波器罩	-	-
36	控制箱体焊接组件	-	-
37	电源	-	-

38	U形线槽支撑板	-	-
39	U形线槽	-	-
40	SIGMATEK 模块	-	-
41	电磁阀	-	-
42	中继支撑板	-	-
43	镀锌板	-	-
44	刹车电阻	-	-
45	牛头机刹车电阻安装板	-	-
46	地线转接板	-	-
47	驱动器	-	-

\*表示可能损坏的项目；\*\*表示较可能损坏的项目，建议备份。

请在下单采购零配件之前，先确认说明书版本号，以确保零配件物料号与实物一致。

8.1.21 引拔部分装配示意图(三轴伺服大型双截)

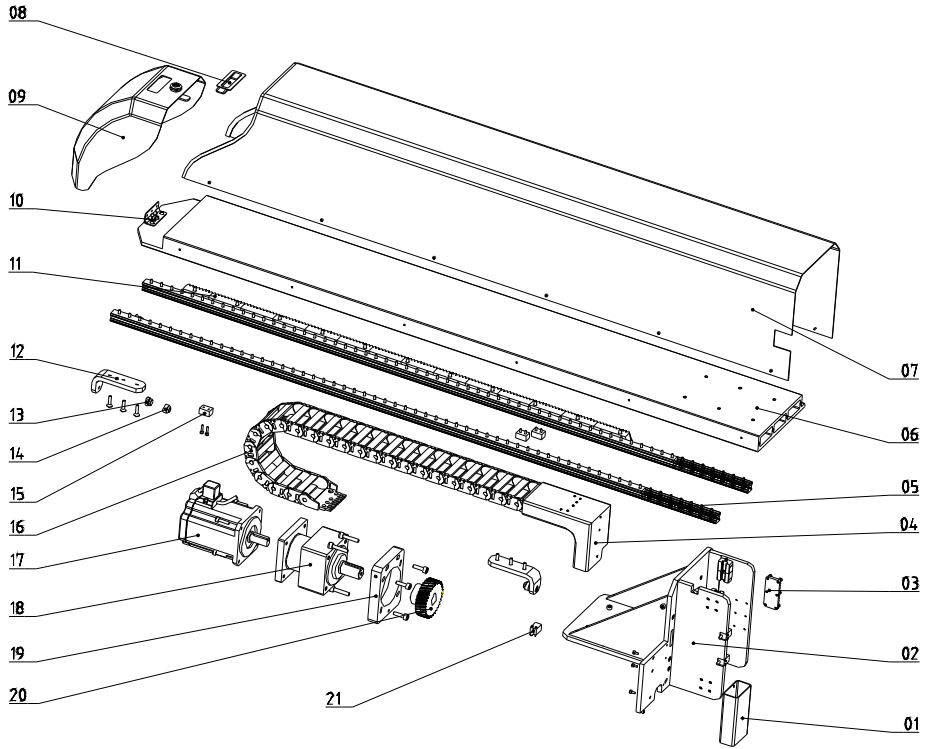


图 8-11



## 8.1.22 零件材料明细表

表 8-13: 零件材料明细表

序号	名称	物料编号		
		ST3-1600-2200LT	ST3-1800-2400LT	ST3-2200-2600LT
1	上下拖链接头	BL75311300020	BL75311300020	BL75311300020
2	手臂固定座	-	-	-
3	上下齿板 1	-	-	-
4	引拔拖链接头	BL75312000020	BL75312000020	BL75312000020
5	线性滑轨	-	-	-
6	引拔型材	BH73131610010	BH73318200010	BH73322300210
7	引拔型材盖焊接组件	BL75162200020	BL75318330020	BL75322300020
8	塑胶梯形拉手	YR40914040000	YR40914040000	YR40914040000
9	滑座盖	BL70012700020	BL70012700020	BL70012700020
10	合叶	YW06253200000	YW06253200000	YW06253200000
11	引拔齿条	-	-	-
12	引拔限位板	BL75314000040	BL75314000040	BL75314000040
13	缓冲件	-	-	-
14	缓冲帽	-	-	-
15	引拔感应固定块	BL75310000040	BL75310000040	BL75310000040
16	引拔拖链	-	-	-
17	伺服马达	-	-	-
18	减速机	-	-	-
19	上下减速机安装板	BH73323900010	BH73323900010	BH73323900010
20	齿轮	-	-	-
21	近接开关	-	-	-

\*表示可能损坏的项目；\*\*表示较可能损坏的项目，建议备份。

请在下单采购零配件之前，先确认说明书版本号，以确保零配件物料号与实物一致。

表 8-14: 零件材料明细表

序号	名称	物料编号	
		ST3-2600-2800LT	ST3-3000-3300LT
1	上下拖链接头	-	-
2	手臂固定座	-	-
3	上下齿板 1	-	-
4	引拔拖链接头	-	-
5	线性滑轨	-	-
6	引拔型材	-	-
7	引拔型材盖焊接组件	-	-
8	塑胶梯形拉手	-	-
9	滑座盖	-	-
10	合叶	-	-
11	引拔齿条	-	-
12	引拔限位板	-	-
13	缓冲件	-	-
14	缓冲帽	-	-
15	引拔感应固定块	-	-
16	引拔拖链	-	-
17	伺服马达	-	-
18	减速机	-	-
19	上下减速机安装板	-	-
20	齿轮	-	-
21	近接开关	-	-

\*表示可能损坏的项目；\*\*表示较可能损坏的项目，建议备份。

请在下单采购零配件之前，先确认说明书版本号，以确保零配件物料号与实物一致。

### 8.1.23 主臂装配示意图(三轴伺服大型双截)

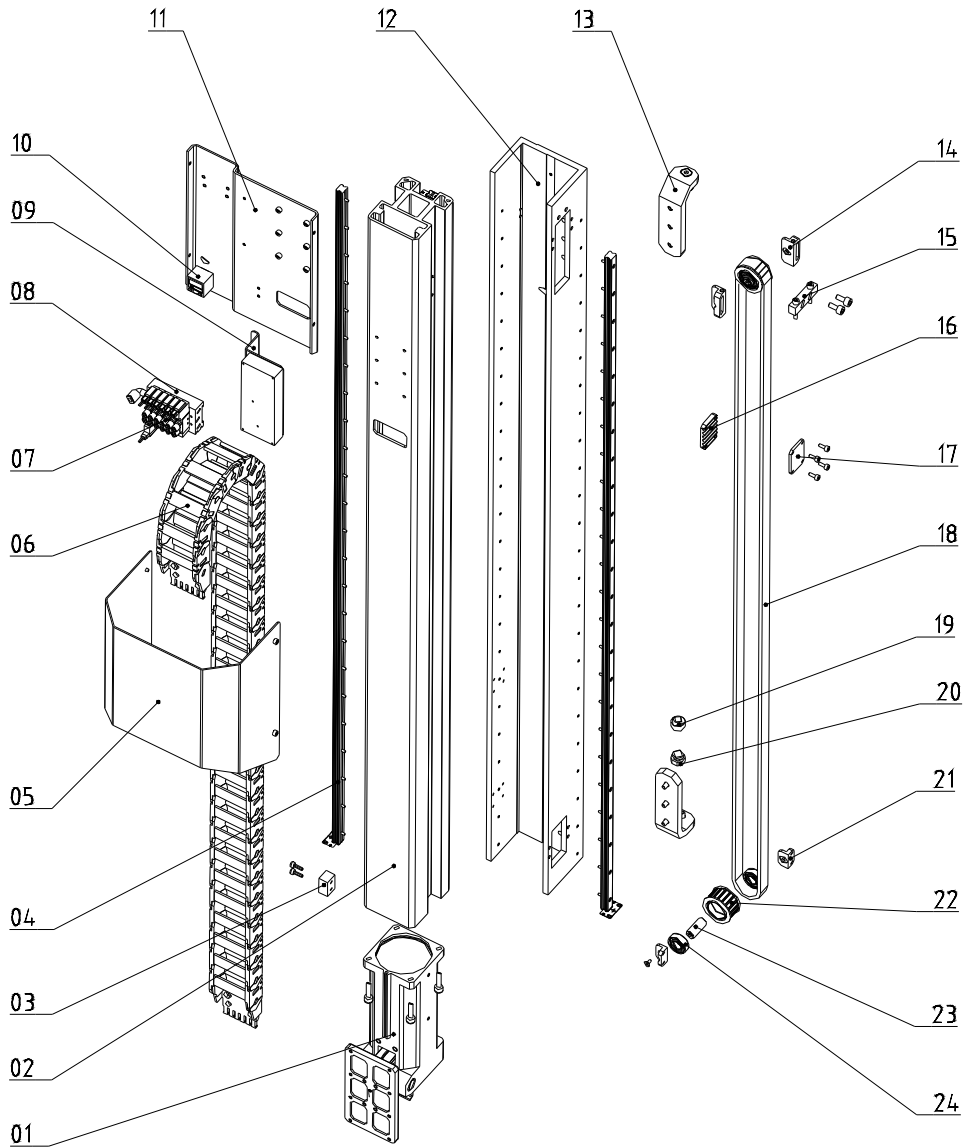


图 8-12

## 8.1.24 零件材料明细表

表 8-15: 零件材料明细表

序号	名称	物料编号		
		ST3-1600-2200LT	ST3-1800-2400LT	ST3-2200-2600LT
1	翻转机构	BH73300030010	BH73300030010	BH73300030010
2	主臂型材	BH73316220010	-	BH73322300410
3	引拔感应固定块	BL75310000040	BL75310000040	BL75310000040
4	线性滑轨	-	-	-
5	汇流板安装架盖	-	-	-
6	主臂拖链	-	-	-
7	电磁阀	-	-	-
8	汇流板	-	-	-
9	Y轴端子安装架	BL75316000020	BL75316000020	BL75321600020
10	数显压力开关	-	-	-
11	汇流板安装架	-	-	-
12	牛头机转接型材	-	-	-
13	上下限位板	BL75033100040	BL75033100040	BL75033100040
14	带轮固定件 1	-	-	-
15	带轮调节板	-	-	-
16	上下齿板 2	BH73323130040	BH73323130040	BH73323130040
17	同步带压板	BH73323140040	BH73323140040	BH73323140040
18	同步带	-	-	-
19	缓冲帽	-	-	-
20	缓冲件	-	-	-
21	带轮固定件 2	-	-	-
22	带轮焊接组件	-	-	-
23	轴承轴	-	-	-
24	轴承	-	-	-

\*表示可能损坏的项目；\*\*表示较可能损坏的项目，建议备份。

请在下单采购零配件之前，先确认说明书版本号，以确保零配件物料号与实物一致。

表 8-16: 零件材料明细表

序号	名称	物料编号	
		ST3-2600-2800LT	ST3-3000-3300LT
1	翻转机构	-	-
2	主臂型材	-	-
3	引拔感应固定块	-	-
4	线性滑轨	-	-
5	汇流板安装架盖	-	-
6	主臂拖链	-	-
7	电磁阀	-	-
8	汇流板	-	-
9	Y 轴端子安装架	-	-
10	数显压力开关	-	-
11	汇流板安装架	-	-
12	牛头机转接型材	-	-
13	上下限位板	-	-
14	带轮固定件 1	-	-
15	带轮调节板	-	-
16	上下齿板 2	-	-
17	同步带压板	-	-
18	同步带	-	-
19	缓冲帽	-	-
20	缓冲件	-	-
21	带轮固定件 2	-	-
22	带轮焊接组件	-	-
23	轴承轴	-	-
24	轴承	-	-

\*表示可能损坏的项目；\*\*表示较可能损坏的项目，建议备份。

请在下单采购零配件之前，先确认说明书版本号，以确保零配件物料号与实物一致。