

7. 装配示意图

7.1.1 横走部分装配示意图(单截及小型双截)

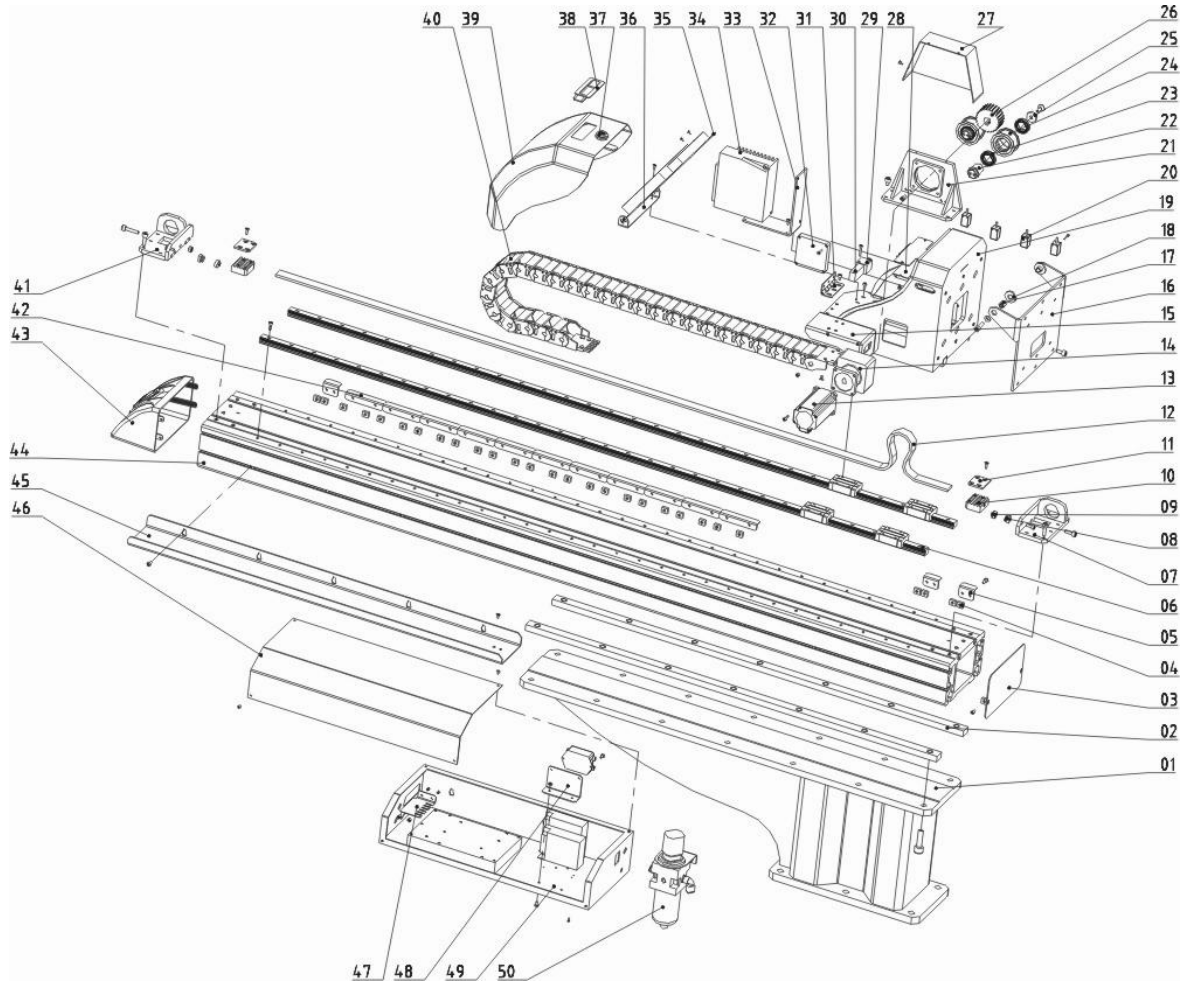


图 7-1

7.1.2 零件材料明细表

表 7-1: 零件材料明细表

序号	名称	物料编号			
		ST1-550-1000	ST1-550-1000D	ST1-700-1400	ST1-700-1400D
1	底座	BH10550700010	BH10550700010	BH10550700010	BH10550700010
2	横梁安装固定块	-	-	-	-
3	横梁端盖	BL70103300020	BL70103300020	BL70103300020	BL70103300020
4	固定滑块	YW09161400110	YW09161400110	YW09161400110	YW09161400110
5	极限感应板	BL69335000020	BL69335000020	BL69335000020	BL69335000020
6	线性滑轨	YW31002016000	YW31002016000	YW31002017000	YW31184020000
7	皮带固定架 2	-	-	-	-
8	缓冲件	BH91151200010	BH91151200010	BH91151200010	BH91151200010
9	缓冲帽	YW80200000000	YW80200000000	YW80200000000	YW80200000000
10	皮带压板	YW09474000110	YW09474000110	YW09474000110	YW09474000110
11	皮带夹板连接件	BL70110100020	BL70110100020	BL70110100020	BL70110100020
12	同步带	YR00082500100	YR00082500100	YR00082500100	YR00082500100
13	伺服马达	-	-	-	-
14	减速机	-	-	-	-
15	横走拖链固定板	BL71555300020	BL71555300020	BL71555300020	BL71555300020
16	引拔型材转接板	BL70123000020	BL70123000020	BL70123000020	BL70123000020
17	引拔梁固定转轴	BH91131700010	BH91131700010	BH91131700010	BH91131700010
18	垫片	BH91301400010	BH91301400010	BH91301400010	BH91301400010
19	滑动座	-	-	-	-
20	近接开关	-	-	-	-
21	马达支架	BH10155000010	BH10155000010	BH10155000010	BH10155000010
22	连接轴	BH91303900010	BH91303900010	BH91303900010	BH91303900010
23	光轮轴承	YW11600500000	YW11600500000	YW11600500000	YW11600500000
24	光轮	BH91030000010	BH91030000010	BH91030000010	BH91030000010
25	特制垫片	BL70107700040	BL70107700040	BL70107700040	BL70107700040
26	同步轮	BL70107700040	BL70107700040	BL70107700040	YW08621900100

27	马达支架盖	BL70107700040	BL70107700040	BL70107700040	BL21000100520
28	刹车电阻	BL70107700040	BL70107700040	BL70107700040	YE20100500100
29	压力开关固定块	BH91282500110	BH91282500110	BH91282500110	BH91282500110
30	压力开关	-	-	-	-
31	合页	YW06253200000	YW06253200000	YW06253200000	YW06253200000
32	排气	YW06253200000	YW06253200000	YW06253200000	YM50801502400
33	驱动器安装板	BL70553200020	BL70553200020	BL70553200020	BL70553200020
34	驱动器	-	-	-	-
35	横走端子安装架	BL70112100020	BL70112100020	BL70112100020	BL70112100020
36	横走端子底架	BL70112100020	BL70112100020	BL70112100020	BL70112020040
37	门锁	BL70112100020	BL70112100020	BL70112100020	YW00000000100
38	塑胶梯型拉手	BL70112100020	BL70112100020	BL70112100020	YR40914040000
39	滑座盖	BL70112100020	BL70112100020	BL70112100020	BL70127000020
40	横走拖链	BL70112100020	BL70112100020	BL70112100020	YE60250007500
41	皮带固定架 1	BL70112100020	BL70112100020	BL70112100020	BL71010900020
42	模区安全感应板	BL70112100020	BL70112100020	BL70112100020	BL69002200020
43	横走梁端盖	BL70112100020	BL70112100020	BL70112100020	BH74000100010
44	横走型材	BH91159000010	BH91159000010	BH91201200010	BH91201200010
45	横走拖链支架	BL70551300020	BL70551300020	BL70714300020	BL70714300020
46	控制箱盖	BL71071420020	BL71071420020	BL71071420020	BL71071420020
47	地线转接板	BL71071420020	BL71071420020	BL71071420020	BL70126000020
48	滤波器安装板	BL71071420020	BL71071420020	BL71071420020	BL70113000020
49	控制箱组件	BL71071420020	BL71071420020	BL71071420020	BL71071400020
50	过滤调压阀	YE30320400100	YE30320400100	BL71071420020	YE30301000000

*表示可能损坏的项目；**表示较可能损坏的项目，建议备份。

请在下单采购零配件之前，先确认说明书版本号，以确保零配件物料号与实物一致。

表 7-2: 零件材料明细表

序号	名称	物料编号			
		ST1-900-1600	ST1-900-1600D	ST1-1100-1800	ST1-1100-1800D
1	底座	BH10591100010	BH10591100010	BH10591100010	BH10591100010
2	横梁安装固定块	-	-	-	-
3	横梁端盖	BL70103300020	BL70103300020	BL70103300020	BL70103300020
4	固定滑块	YW09161400110	YW09161400110	YW09161400110	YW09161400110
5	极限感应板	BL69335000020	BL69335000020	BL69335000020	BL69335000020
6	线性滑轨	-	-	-	-
7	皮带固定架 2	-	-	-	-
8	缓冲件	BH91151200010	BH91151200010	BH91151200010	BH91151200010
9	缓冲帽	YW80200000000	YW80200000000	YW80200000000	YW80200000000
10	皮带压板	YW09474000110	YW09474000110	YW09474000110	YW09474000110
11	皮带夹板连接件	BL70110100020	BL70110100020	BL70110100020	BL70110100020
12	同步带	YR00082500100	YR00082500100	YR00082500100	YR00082500100
13	伺服马达	-	-	-	-
14	减速机	-	-	-	-
15	横走拖链固定板	BL71555300020	BL71555300020	BL71555300020	BL71555300020
16	引拔型材转接板	BL70123000020	BL70123000020	BL70123000020	BL70123000020
17	引拔梁固定转轴	BH91131700010	BH91131700010	BH91131700010	BH91131700010
18	垫片	BH91301400010	BH91301400010	BH91301400010	BH91301400010
19	滑动座	-	-	-	-
20	近接开关	-	-	-	-
21	马达支架	BH10155000010	BH10155000010	BH10155000010	BH10155000010
22	连接轴	BH91303900010	BH91303900010	BH91303900010	BH91303900010
23	光轮轴承	YW11600500000	YW11600500000	YW11600500000	YW11600500000
24	光轮	BH91030000010	BH91030000010	BH91030000010	BH91030000010
25	特制垫片	BL70107700040	BL70107700040	BL70107700040	BL70107700040

26	同步轮	BL70107700040	BL70107700040	BL70107700040	YW08621900100
27	马达支架盖	BL70107700040	BL70107700040	BL70107700040	BL21000100520
28	刹车电阻	BL70107700040	BL70107700040	BL70107700040	YE20100500100
29	压力开关固定块	BH91282500110	BH91282500110	BH91282500110	BH91282500110
30	压力开关	-	-	-	-
31	合页	YW06253200000	YW06253200000	YW06253200000	YW06253200000
32	排气	YW06253200000	YW06253200000	YW06253200000	YM50801502400
33	驱动器安装板	BL70553200020	BL70553200020	BL70553200020	BL70553200020
34	驱动器	-	-	-	-
35	横走端子安装架	BL70112100020	BL70112100020	BL70112100020	BL70112100020
36	横走端子底架	BL70112100020	BL70112100020	BL70112100020	BL70112020040
37	门锁	BL70112100020	BL70112100020	BL70112100020	YW00000000100
38	塑胶梯型拉手	BL70112100020	BL70112100020	BL70112100020	YR40914040000
39	滑座盖	BL70112100020	BL70112100020	BL70112100020	BL70127000020
40	横走拖链	BL70112100020	BL70112100020	BL70112100020	YE60250007500
41	皮带固定架 1	BL70112100020	BL70112100020	BL70112100020	BL71010900020
42	模区安全感应板	BL70112100020	BL70112100020	BL70112100020	BL69002200020
43	横走梁端盖	BL70112100020	BL70112100020	BL70112100020	BH74000100010
44	横走型材	BH91219000010	BH91219000010	BH91243000010	BH91243000010
45	横走拖链支架	BL70916300020	BL70916300020	BL70118300020	BL70118300020
46	控制箱盖	BL70125000020	BL70125000020	BL70125000020	BL70125000020
47	地线转接板	BL71071420020	BL71071420020	BL71071420020	BL70126000020
48	滤波器安装板	BL71071420020	BL71071420020	BL71071420020	BL70113000020
49	控制箱组件	BL70124000020	BL70124000020	BL70124000020	BL70124000020
50	过滤调压阀	BL71071420020	BL71071420020	BL71071420020	YE30301000000

*表示可能损坏的项目；**表示较可能损坏的项目，建议备份。

请在下单采购零配件之前，先确认说明书版本号，以确保零配件物料号与实物一致。

表 7-3: 零件材料明细表

序号	名称	物料编号			
		ST1-700-1400T	ST1-700-1400DT	ST1-900-1600T	ST1-900-1600T
1	底座	-	-	-	-
2	横梁安装固定块	-	-	-	-
3	横梁端盖	BL70103300020	BL70103300020	BL70103300020	BL70103300020
4	固定滑块	YW09161400110	YW09161400110	YW09161400110	YW09161400110
5	极限感应板	BL69335000020	BL69335000020	BL69335000020	BL69335000020
6	线性滑轨	-	-	-	-
7	皮带固定架 2	-	-	-	-
8	缓冲件	BH91151200010	BH91151200010	BH91151200010	BH91151200010
9	缓冲帽	YW80200000000	YW80200000000	YW80200000000	YW80200000000
10	皮带压板	-	-	-	-
11	皮带夹板连接件	BL70110100020	BL70110100020	BL70110100020	BL70110100020
12	同步带	YR00082500100	YR00082500100	YR00082500100	YR00082500100
13	伺服马达	-	-	-	-
14	减速机	-	-	-	-
15	横走拖链固定板	BL71555300020	BL71555300020	BL71555300020	BL71555300020
16	引拔型材转接板	BL70123000020	BL70123000020	BL70123000020	BL70123000020
17	引拔梁固定转轴	BH91131700010	BH91131700010	BH91131700010	BH91131700010
18	垫片	BH91301400010	BH91301400010	BH91301400010	BH91301400010
19	滑动座	-	-	-	-
20	近接开关	-	-	-	-
21	马达支架	BH10155000010	BH10155000010	BH10155000010	BH10155000010
22	连接轴	BH91303900010	BH91303900010	BH91303900010	BH91303900010
23	光轮轴承	YW11600500000	YW11600500000	YW11600500000	YW11600500000
24	光轮	BH91030000010	BH91030000010	BH91030000010	BH91030000010
25	特制垫片	BL70107700040	BL70107700040	BL70107700040	BL70107700040
26	同步轮	-	-	-	-
27	马达支架盖	BL70107700040	BL70107700040	BL70107700040	BL21000100520

28	刹车电阻	BL70107700040	BL70107700040	BL70107700040	YE20100500100
29	压力开关固定块	BH91282500110	BH91282500110	BH91282500110	BH91282500110
30	压力开关	-	-	-	-
31	合页	YW06253200000	YW06253200000	YW06253200000	YW06253200000
32	排气	YW06253200000	YW06253200000	YW06253200000	YM50801502400
33	驱动器安装板	BL70553200020	BL70553200020	BL70553200020	BL70553200020
34	驱动器	-	-	-	-
35	横走端子安装架	BL70112100020	BL70112100020	BL70112100020	BL70112100020
36	横走端子底架	BL70112100020	BL70112100020	BL70112100020	BL70112020040
37	门锁	BL70112100020	BL70112100020	BL70112100020	YW00000000100
38	塑胶梯型拉手	BL70112100020	BL70112100020	BL70112100020	YR40914040000
39	滑座盖	BL70112100020	BL70112100020	BL70112100020	BL70127000020
40	横走拖链	BL70112100020	BL70112100020	BL70112100020	BL70127000020
41	皮带固定架 1	BL70112100020	BL70112100020	BL70112100020	BL71010900020
42	模区安全感应板	BL70112100020	BL70112100020	BL70112100020	BL69002200020
43	横走梁端盖	BL70112100020	BL70112100020	BL70112100020	BH74000100010
44	横走型材	-	-	BH91219000010	BH91219000010
45	横走拖链支架	-	-	BL70916300020	BL70916300020
46	控制箱盖	BL71071420020	BL71071420020	BL70125000020	BL70125000020
47	地线转接板	BL71071420020	BL71071420020	BL71071420020	BL70126000020
48	滤波器安装板	BL71071420020	BL71071420020	BL71071420020	BL70113000020
49	控制箱组件	BL71071420020	BL71071420020	BL70124000020	BL70124000020
50	过滤调压阀	-	-	-	-

*表示可能损坏的项目；**表示较可能损坏的项目，建议备份。

请在下单采购零配件之前，先确认说明书版本号，以确保零配件物料号与实物一致。

表 7-4: 零件材料明细表

序号	名称	物料编号			
		ST1-1100-1800T	ST1-1100-1800DT	ST1-1300-2000T	ST1-1300-2000T
1	底座	BW2113200000	BW2113200000	BL72113200020	BL72113200020
2	横梁安装固定块	-	-	-	-
3	横梁端盖	BL70103300020	BL70103300020	BL70103300020	BL70103300020
4	固定滑块	YW09161400110	YW09161400110	YW09161400110	YW09161400110
5	极限感应板	BL69335000020	BL69335000020	BL69335000020	BL69335000020
6	线性滑轨	-	-	-	-
7	皮带固定架 2	-	-	-	-
8	缓冲件	BH91151200010	BH91151200010	BH91151200010	BH91151200010
9	缓冲帽	YW80200000000	YW80200000000	YW80200000000	YW80200000000
10	皮带压板	-	-	-	-
11	皮带夹板连接件	BL70110100020	BL70110100020	BL70110100020	BL70110100020
12	同步带	YR00082500100	YR00082500100	YR00082500100	YR00082500100
13	伺服马达	-	-	-	-
14	减速机	-	-	-	-
15	横走拖链固定板	BL71555300020	BL71555300020	BL71555300020	BL71555300020
16	引拔型材转接板	-	-	-	-
17	引拔梁固定转轴	-	-	-	-
18	垫片	-	-	-	-
19	滑动座	BL72118000020	BL72118000020	BL72118000020	BL72118000020
20	近接开关	-	-	-	-
21	马达支架	BL72109000040	BL72109000040	BL72109000040	BL72109000040
22	连接轴	BH78111000010	BH78111000010	BH78111000010	BH78111000010
23	光轮轴承	YW11600500000	YW11600500000	YW11600500000	YW11600500000
24	光轮	BH91030000010	BH91030000010	BH91030000010	BH91030000010
25	特制垫片	BL70107700040	BL70107700040	BL70107700040	BL70107700040
26	同步轮	YW08304100000	YW08304100000	YW08304100000	YW08304100000
27	马达支架盖	BL72108200020	BL72108200020	BL72108200020	BL72108200020
28	刹车电阻	BL70107700040	BL70107700040	BL70107700040	YE20100500100

29	压力开关固定块	-	-	-	-
30	压力开关	-	-	-	-
31	合页	YW06253200000	YW06253200000	YW06253200000	YW06253200000
32	排气	YW06253200000	YW06253200000	YW06253200000	YM50801502400
33	驱动器安装板	-	-	-	-
34	驱动器	-	-	-	-
35	横走端子安装架	BL72103000020	BL72103000020	BL72103000020	BL72103000020
36	横走端子底架	BL72104100020	BL72104100020	BL72104100020	BL72104100020
37	门锁	BL70112100020	BL70112100020	BL70112100020	YW00000000100
38	塑胶梯型拉手	BL70112100020	BL70112100020	BL70112100020	YR40914040000
39	滑座盖	BL72105000020	BL72105000020	BL72105000020	BL72105000020
40	横走拖链	YW06251500000	YW06251500000	YW06251500000	YW06251500000
41	皮带固定架 1	BL70112100020	BL70112100020	BL70112100020	BL71010900020
42	模区安全感应板	BL70112100020	BL70112100020	BL70112100020	BL69002200020
43	横走梁端盖	BL70112100020	BL70112100020	BL70112100020	BH74000100010
44	横走型材	BH72111800010	BH72111800010	BH78113000013	BH78113000013
45	横走拖链支架	BL72110800020	BL72110800020	BL72132200020	BL72132200020
46	控制箱盖	BL72107000020	BL72107000020	BL72107000020	BL72107000020
47	地线转接板	BL71071420020	BL71071420020	BL71071420020	BL70126000020
48	滤波器安装板	BL71071420020	BL71071420020	BL71071420020	BL70113000020
49	控制箱组件	BL72106000020	BL72106000020	BL72106000020	BL72106000020
50	过滤调压阀	YE30400015000	YE30400015000	YE30400015000	YE30400015000

*表示可能损坏的项目；**表示较可能损坏的项目，建议备份。
请在下单采购零配件之前，先确认说明书版本号，以确保零配件物料号与实物一致。

7.1.3 引拔部分装配示意图(单截)

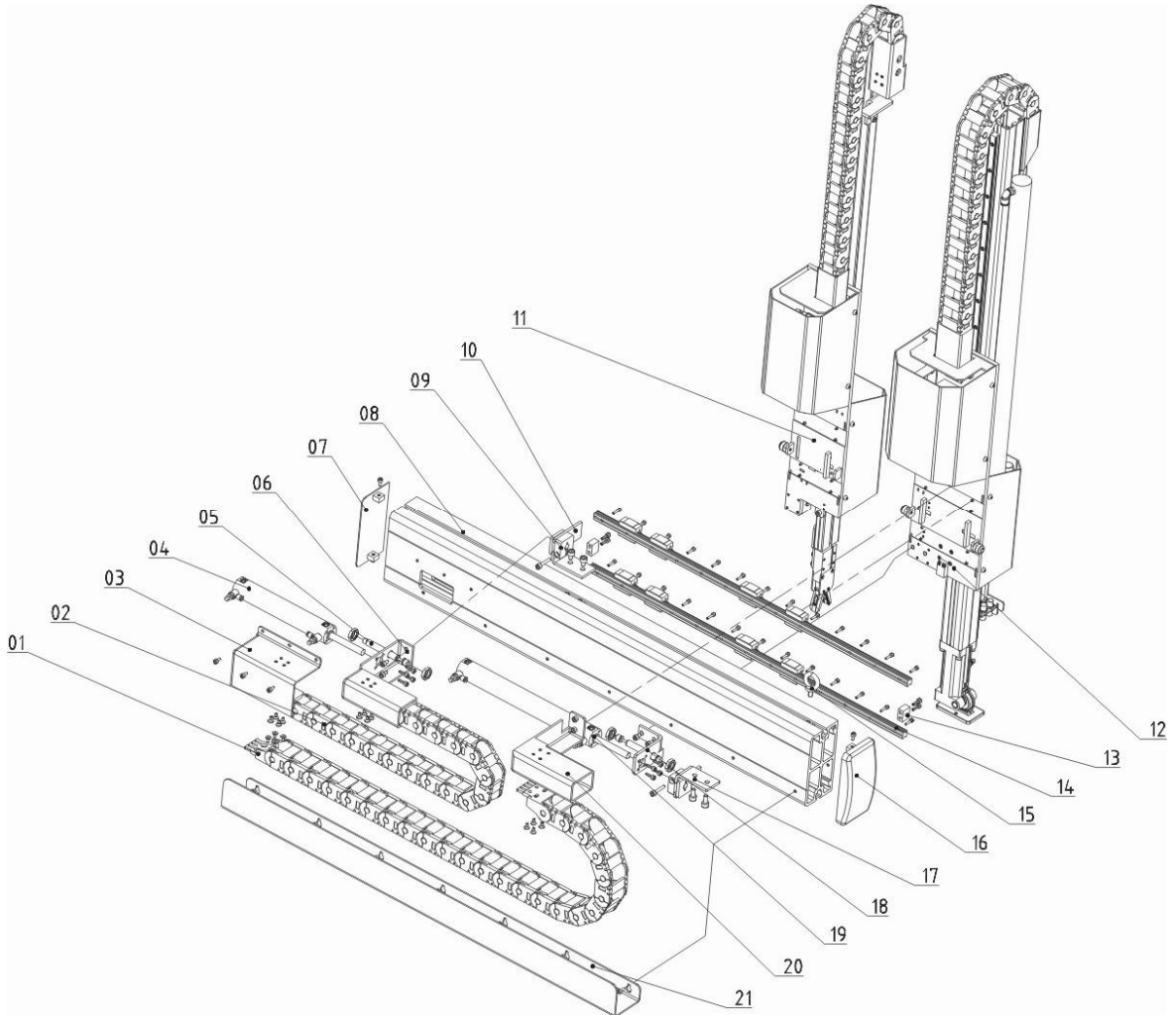


图 7-2

7.1.4 零件材料明细表

表 7-5: 零件材料明细表

序号	名称	物料编号			
		ST1-550-1000	ST1-550-1000D	ST1-700-1400	ST1-700-1400D
1	主臂引拔拖链	YE60250003100	YE60250003100	YE60250003100	YE60250003100
2	副臂引拔拖链	YE60250003100	YE60250003100	YE60250003100	YE60250005500
3	引拔拖链盖	YE60250003100	YE60250003100	YE60250003100	BL70105000020
4	副臂引拔气缸	-	-	-	-
5	油压缓冲器	-	-	-	-
6	副臂引拔拖链架	BL70150900020	BL70150900020	BL70150900020	BL70150900020
7	引拔臂左盖板	BL70107000020	BL70107000020	BL70107000020	BL70107000020
8	引拔型材	BH91801600010	BH91801600010	BH91801600010	BH91801600010
9	活塞杆夹具	YW09055000300	YW09055000300	YW09055000300	YW09055000300
10	副臂引拔气缸托架	-	BL70104000040	-	BL70104000040
11	副臂	-	-	-	-
12	主臂	-	-	-	BH72701400010
13	极限挡块	BH91202500110	BH91202500110	BH91202500110	BH91202500110
14	线性滑轨	-	-	-	-
15	吊环	YW09000800000	YW09000800000	YW09000800000	YW09000800000
16	引拔臂右盖板	BH91905000010	BH91905000010	BH91905000010	BH91905000010
17	主臂引拔气缸托架	BL70104000040	BL70104000040	BL70104000040	BL70104000040
18	引拔气缸固定架	BL70103000040	BL70103000040	BL70103000040	BL70103000040
19	主臂引拔气缸	-	-	-	YE30321500000
20	主臂引拔拖链架	BL70111000020	BL70111000020	BL70111000020	BL70111000020
21	引拔拖链支架	BL70550900020	BL70550900020	BL70550900020	BL70550900020

*表示可能损坏的项目；**表示较可能损坏的项目，建议备份。

请在下单采购零配件之前，先确认说明书版本号，以确保零配件物料号与实物一致。

表 7-6: 零件材料明细表

序号	名称	物料编号			
		ST1-900-1600	ST1-900-1600D	ST1-1100-1800	ST1-1100-1800D
1	主臂引拔拖链	YE60250003100	YE60250003100	YE60250003100	YE60250003100
2	副臂引拔拖链	YE60250003100	YE60250003100	YE60250003100	YE60250005500
3	引拔拖链盖	YE60250003100	YE60250003100	YE60250003100	BL70105000020
4	副臂引拔气缸	-	-	-	-
5	油压缓冲器	-	-	-	-
6	副臂引拔拖链架	BL70150900020	BL70150900020	BL70150900020	BL70150900020
7	引拔臂左盖板	BL70107000020	BL70107000020	BL70107000020	BL70107000020
8	引拔型材	BH91115000010	BH91115000010	BH91139000010	BH91139000010
9	活塞杆夹具	YW09055000300	YW09055000300	YW09055000300	YW09055000300
10	副臂引拔气缸托架	-	BL70104000040	-	BL70104000040
11	副臂	-	-	--	-
12	主臂	-	BH72901600010	-	BH78180022010
13	极限挡块	BH91202500110	BH91202500110	BH91202500110	BH91202500110
14	线性滑轨	-	-	-	-
15	吊环	YW09000800000	YW09000800000	YW09000800000	YW09000800000
16	引拔臂右盖板	BH91905000010	BH91905000010	BH91905000010	BH91905000010
17	主臂引拔气缸托架	BL70104000040	BL70104000040	BL70104000040	BL70104000040
18	引拔气缸固定架	BL70103000040	BL70103000040	BL70103000040	BL70103000040
19	主臂引拔气缸	-	-	-	-
20	主臂引拔拖链架	BL70111000020	BL70111000020	BL70111000020	BL70111000020
21	引拔拖链支架	BL70190900020	BL70190900020	BL70110900020	BL70110900020

*表示可能损坏的项目；**表示较可能损坏的项目，建议备份。

请在下单采购零配件之前，先确认说明书版本号，以确保零配件物料号与实物一致。

7.1.5 主臂装配示意图(单截)

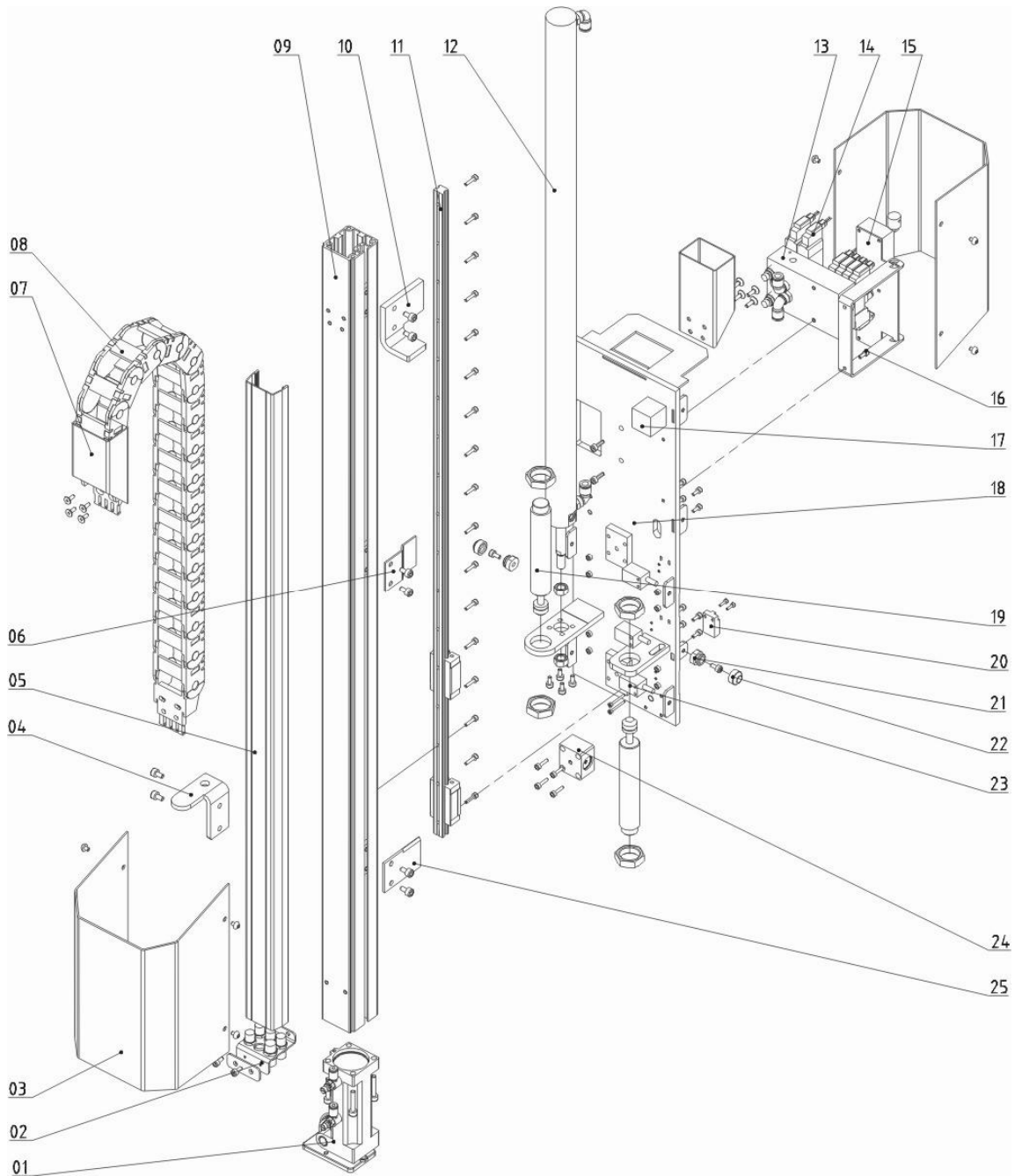


图 7-3

7.1.6 零件材料明细表

表 7-7: 零件材料明细表

序号	名称	物料编号			
		ST1-550-1000	ST1-550-1000D	ST1-700-1400	ST1-700-1400D
1	翻转机构	BH10550900020	BH10550900020	BH10550900020	BH10550900020
2	气管预留架	BH10550900020	BH10550900020	BH10550900020	BL70102600020
3	主臂铁盖板	BH10550900020	BH10550900020	BH10550900020	BL70109000020
4	主臂气缸托架	BH10550900020	BH10550900020	BH10550900020	BL70115500040
5	主臂铝盖板	-	-	BH91502550010	BH91502550010
6	堆栈感应片	BH91502550010	BH91502550010	BH91502550010	BL70112000040
7	主臂拖链接头	BL70108000020	BL70108000020	BL70108000020	BL70108000020
8	主臂上下拖链	YE60250003700	YE60250003700	YE60250003700	YE60250003700
9	主臂型材	BH91106500010	BH91106500010	BH91505400010	BH91505400010
10	主臂下行感应块	-	-	-	-
11	线性滑轨	-	-	-	-
12	主臂上下气缸	-	-	-	-
13	主臂汇流板	BH72551100050	BH72551100050	BH72551100050	BH72551100050
14	电磁阀	-	-	-	-
15	主臂转接板安装架	-	-	-	-
16	主臂端子底架	BL70119000040	BL70119000040	BL70119000040	BL70119000040
17	数显压力开关	YE15300102500	YE15300102500	YE15300102500	YE15300102500
18	主臂安装架	BL71080100020	BL71080100020	BL71080100020	BL71080100020
19	油压缓冲器	YW82141600000	YW82141600000	YW82141600000	YW82141600000
20	近接开关	-	-	-	-
21	缓冲安装件	BH91181200010	BH91181200010	BH91181200010	BH91181200010
22	缓冲帽	YW80200000000	YW80200000000	YW80200000000	YW80200000000
23	近接开关	-	-	-	YE15050100300
24	防落气缸	YE30055000350	YE30055000350	YE30055000350	YE30055000350
25	主臂上行感应板	BL70101000040	BL70101000040	BL70101000040	BL70101000040

*表示可能损坏的项目；**表示较可能损坏的项目，建议备份。

请在下单采购零配件之前，先确认说明书版本号，以确保零配件物料号与实物一致。

表 7-8: 零件材料明细表

序号	名称	物料编号			
		ST1-900-1600	ST1-900-1600D	ST1-1100-1800	ST1-1100-1800D
1	翻转机构	BH10550900020	BH10550900020	BH10550900020	BH10550900020
2	气管预留架	BL70102600020	BL70102600020	BL70102600020	BL70102600020
3	主臂铁盖板	BH10550900020	BH10550900020	BH10550900020	BL70109000020
4	主臂气缸托架	BH10550900020	BH10550900020	BH10550900020	BL70115500040
5	主臂铝盖板	-	-	-	-
6	堆栈感应片	BH91502550010	BH91502550010	BH91502550010	BL70112000040
7	主臂拖链接头	BL70108000020	BL70108000020	BL70108000020	BL70108000020
8	主臂上下拖链	YE60250003700	YE60250003700	YE60250003700	YE60250003700
9	主臂型材	BH91142500010	BH91142500010	BH91166500010	BH91166500010
10	主臂下行感应块	-	-	-	-
11	线性滑轨	-	-	-	-
12	主臂上下气缸	-	-	-	-
13	主臂汇流板	BH72551100050	BH72551100050	BH72551100050	BH72551100050
14	电磁阀	-	-	-	-
15	主臂转接板安装架	-	-	-	-
16	主臂端子底架	BL70119000040	BL70119000040	BL70119000040	BL70119000040
17	数显压力开关	YE15300102500	YE15300102500	YE15300102500	YE15300102500
18	主臂安装架	BL71080100020	BL71080100020	BL71080100020	BL71080100020
19	油压缓冲器	YW82141600000	YW82141600000	YW82141600000	YW82141600000
20	近接开关	-	-	-	-
21	缓冲安装件	BH91181200010	BH91181200010	BH91181200010	BH91181200010
22	缓冲帽	YW80200000000	YW80200000000	YW80200000000	YW80200000000
23	近接开关	-	-	-	-
24	防落气缸	-	YE30055000350	-	YE30055000350
25	主臂上行感应板	BL70101000040	BL70101000040	BL70101000040	BL70101000040

*表示可能损坏的项目；**表示较可能损坏的项目，建议备份。

请在下单采购零配件之前，先确认说明书版本号，以确保零配件物料号与实物一致。

7.1.7 副臂装配示意图(单截)

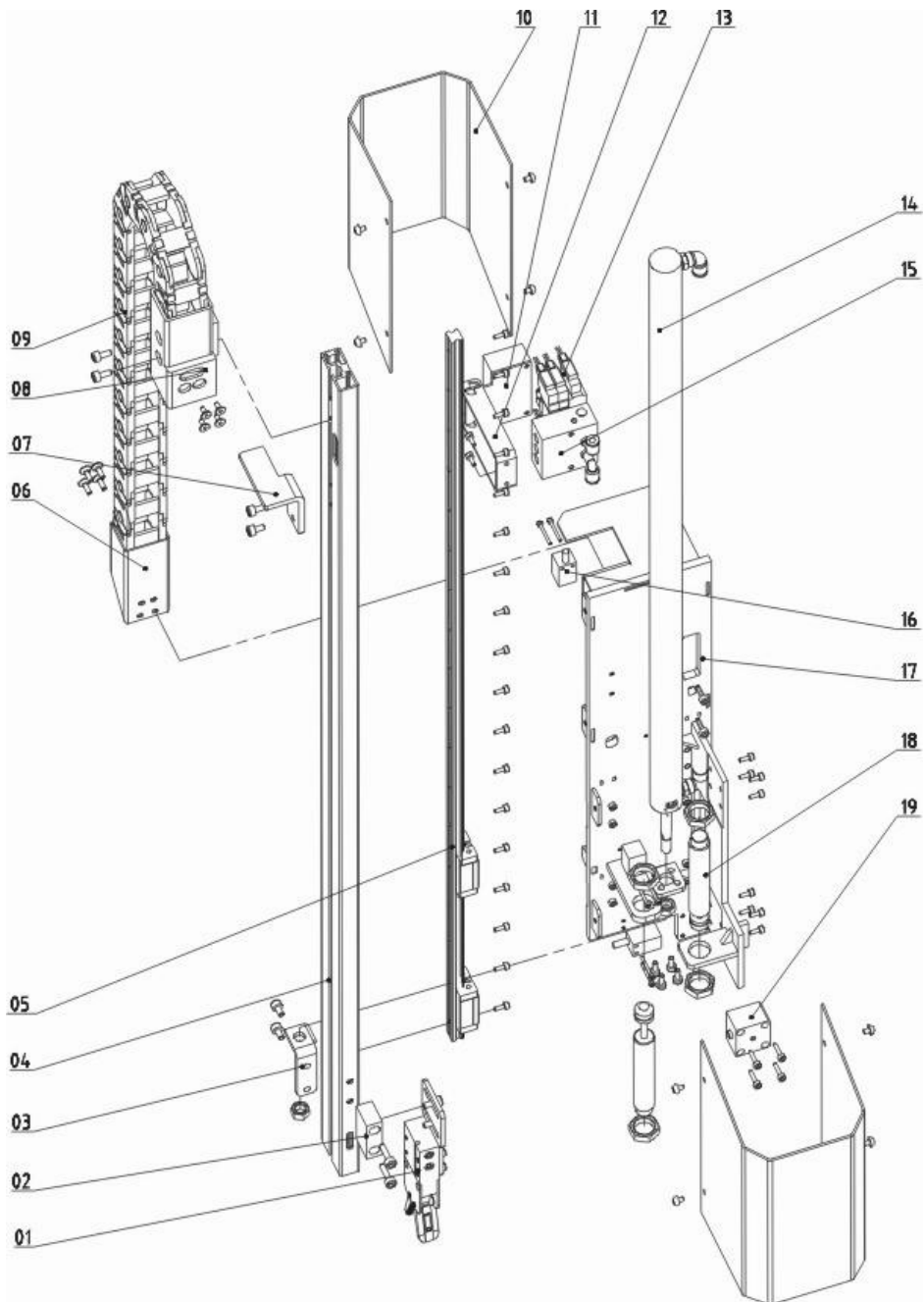


图 7-4

7.1.8 零件材料明细表

表 7-9: 零件材料明细表

序号	名称	物料编号			
		ST1-550-1000	ST1-550-1000D	ST1-700-1400	ST1-700-1400D
1	夹具	-	BH70401200040	-	BH70401200040
2	上行缓冲挡块	-	BH70401200040	-	BH91502700110
3	副臂气缸托架	-	BH70401200040	-	BH91952400110
4	副臂型材	-	BH91102500010	-	BH91502000010
5	线性滑轨	-	-	-	YW31001562000
6	副臂拖链接头	-	BL70011200020	-	BL70011200020
7	副臂下行挡板	-	BL70101240040	-	BL70101240040
8	副臂上下拖链接头部件 1	-	-	-	-
9	副臂上下拖链	-	-	-	YE60152500000
10	副臂铁盖板	-	BL70101100020	-	BL70101100020
11	副臂端子安装架	-	BL70111200040	-	BL70111200040
12	副臂端子底架	-	BL70101200040	-	BL70101200040
13	电磁阀	-	-	-	-
14	副臂上下气缸	-	-	-	YE30257000000
15	副臂汇流板	-	BH72550000050	-	BH72550000050
16	近接开关	-	-	-	-
17	副臂安装架	-	BL71018000040	-	BL71018000040
18	油压缓冲器	-	-	-	-
19	防落气缸	-	YE30055000350	-	YE30055000350

*表示可能损坏的项目；**表示较可能损坏的项目，建议备份。

请在下单采购零配件之前，先确认说明书版本号，以确保零配件物料号与实物一致。

表 7-10: 零件材料明细表

序号	名称	物料编号			
		ST1-900-1600	ST1-900-1600D	ST1-1100-1800	ST1-1100-1800D
1	夹具	-	BH70401200040	-	BH70401200040
2	上行缓冲挡块	-	BH70401200040	-	BH91502700110
3	副臂气缸托架	-	BH70401200040	-	BH70401200040
4	副臂型材	-	-	-	-
5	线性滑轨	-	-	-	-
6	副臂拖链接头	-	BL70011200020	-	BL70011200020
7	副臂下行挡板	-	BL70101240040	-	BL70101240040
8	副臂上下拖链接头部件 1	-	-	-	-
9	副臂上下拖链	-	-	-	-
10	副臂铁盖板	-	BL70101100020	-	BL70101100020
11	副臂端子安装架	-	BL70111200040	-	BL70111200040
12	副臂端子底架	-	BL70101200040	-	BL70101200040
13	电磁阀	-	-	-	-
14	副臂上下气缸	-	-	-	-
15	副臂汇流板	-	BH72550000050	-	BH72550000050
16	近接开关	-	-	-	-
17	副臂安装架	-	BL71018000040	-	BL71018000040
18	油压缓冲器	-	-	-	-
19	防落气缸	-	YE30055000350	-	YE30055000350

*表示可能损坏的项目；**表示较可能损坏的项目，建议备份。
请在下单采购零配件之前，先确认说明书版本号，以确保零配件物料号与实物一致。

7.1.9 主臂装配示意图(小型双截)

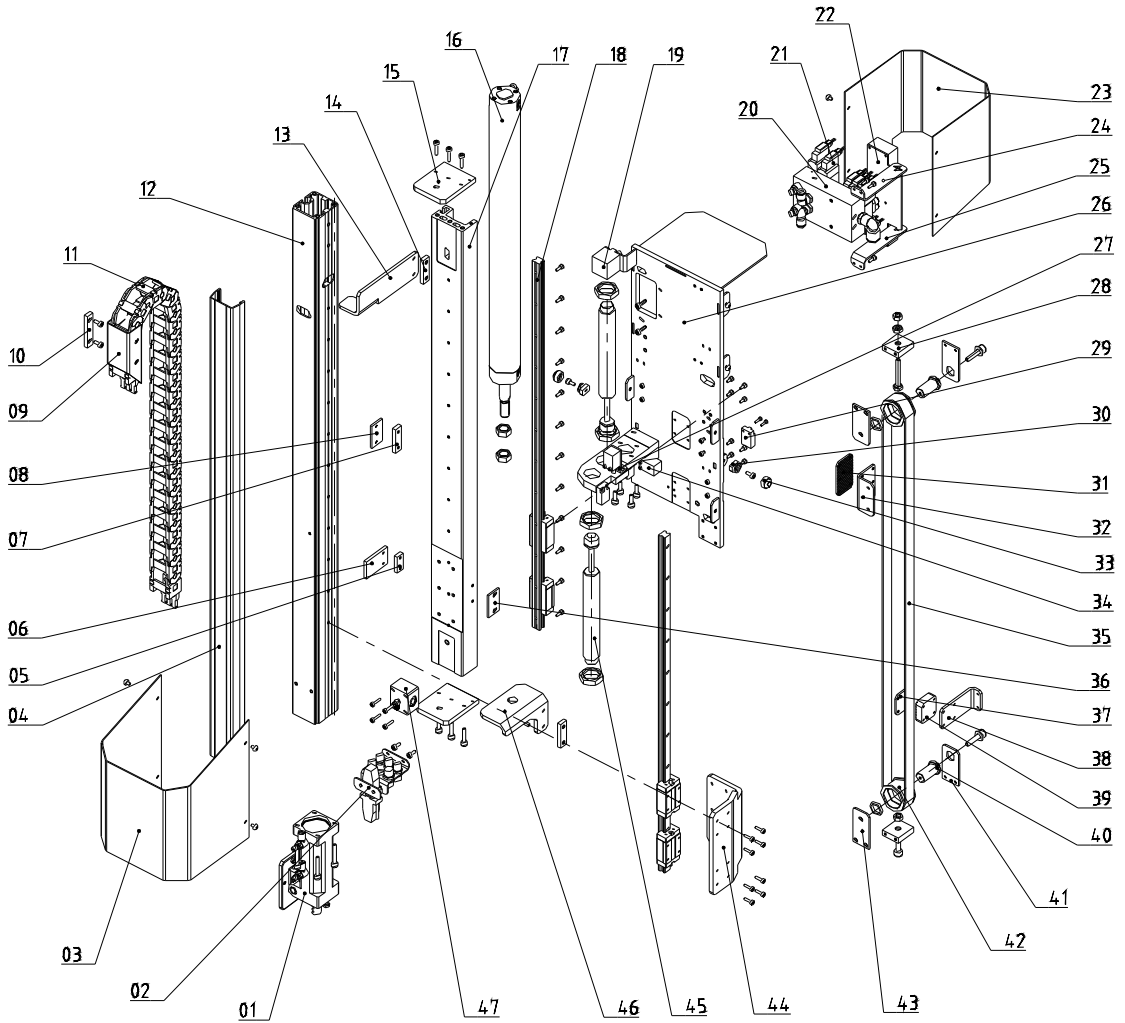


图 7-5

7.1.10 零件材料明细表

表 7-11: 零件材料明细表

序号	名称	物料编号			
		ST1-700-1400T	ST1-700-1400DT	ST1-900-1600T	ST1-900-1600DT
1	翻转机构	BH10550900020	BH10550900020	BH10550900020	BH10550900020
2	气管预留架	BH10550900020	BH10550900020	BH10550900020	BL70102600020
3	主臂铁盖板 2	BL70122000020	BL70122000020	BL70122000020	BL70122000020
4	主臂铝盖板	BH13171300010	BH13171300010	BH13019130010	BH13019130010
5	固定块	YW09601400110	YW09601400110	YW09601400110	YW09601400110
6	原点感应板	BL69363000020	BL69363000020	BL69363000020	BL69363000020
7	感应固定块	YW09601400110	YW09601400110	YW09601400110	YW09601400110
8	堆栈感应片	BH91502550010	BH91502550010	BH91502550010	BH91502550010
9	主臂拖链接头部件 1	-	-	-	-
10	主臂拖链接头部件 2	-	-	-	-
11	主臂上下拖链	BL70012800020	BL70012800020	BL70012800020	BL70012800020
12	主臂型材	BH13170300010	BH13170300010	BH13019160010	BH13019160010
13	主臂下行缓冲板 1	BL70102400040	BL70102400040	BL70102400040	BL70102400040
14	感应固定块	YW09601400110	YW09601400110	YW09601400110	YW09601400110
15	皮带拉板 1	BL70019000020	BL70019000020	BL70019000020	BL70019000020
16	主臂上下气缸	-	-	-	-
17	主臂转接型材	BH13171400010	BH13171400010	BH13019120010	BH13019120010
18	线性滑轨	YW31002017000	YW31002017000	-	-
19	数显压力开关	YE15300102500	YE15300102500	YE15300102500	YE15300102500
20	主臂汇流板	BH72551100050	BH72551100050	BH72551100050	BH72551100050
21	电磁阀	-	-	-	-
22	主臂中继板安装架	BL70160100040	BL70160100040	BL70160100040	BL70160100040
23	主臂铁盖板 1	BL70120900020	BL70120900020	BL70120900020	BL70120900020
24	端子底架 1	BL70110700040	BL70110700040	BL70110700040	BL70110700040
25	端子底架 2	BL70110800040	BL70110800040	BL70110800040	BL70110800040

26	主臂安装架	BL70102900040	BL70102900040	BL70102900040	BL70102900040
27	近接开关安装板	-	-	-	-
28	光轮固定板 3	BL70103600040	BL70103600040	BL70103600040	BL70103600040
29	近接开关	-	-	-	-
30	缓冲安装件	BH78133000010	BH78133000010	BH78133000010	BH78133000010
31	手臂皮带齿板 2	-	-	-	-
32	副臂皮带上行固定板 1	-	BL72022800020	-	BL72022800020
33	缓冲帽	YW80200000000	YW80200000000	YW80200000000	YW80200000000
34	近接开关	-	-	-	-
35	同步带	-	-	-	-
36	堆栈感应片	BH91502550010	BH91502550010	BH91502550010	BL70112000040
37	手臂皮带齿板 1	-	-	-	-
38	皮带上行固定板	BL70100500040	BL70100500040	BL70100500040	BL70100500040
39	手臂皮带齿板 2	-	-	-	-
40	双截手臂连接轴	BH13011210010	BH13011210010	BH13011210010	BH13011210010
41	光轮固定板 1	BL70001200020	BL70001200020	BL70001200020	BL70001200020
42	双截手臂光轮	BH13014130010	BH13014130010	BH13014130010	BH13014130010
43	光轮固定板 2	BL70102500020	BL70102500020	BL70102500020	BL70102500020
44	线性滑块安装板 1	BL70021000040	BL70021000040	BL70021000040	BL70021000040
45	油压缓冲器	-	-	-	-
46	主臂气缸托架	BL70110500040	BL70110500040	BL70110500040	BL70110500040
47	防落气缸	YE30055000350	YE30055000350	YE30055000350	YE30055000350

*表示可能损坏的项目；**表示较可能损坏的项目，建议备份。
请在下单采购零配件之前，先确认说明书版本号，以确保零配件物料号与实物一致。

7.1.11 副臂装配示意图(小型双截)

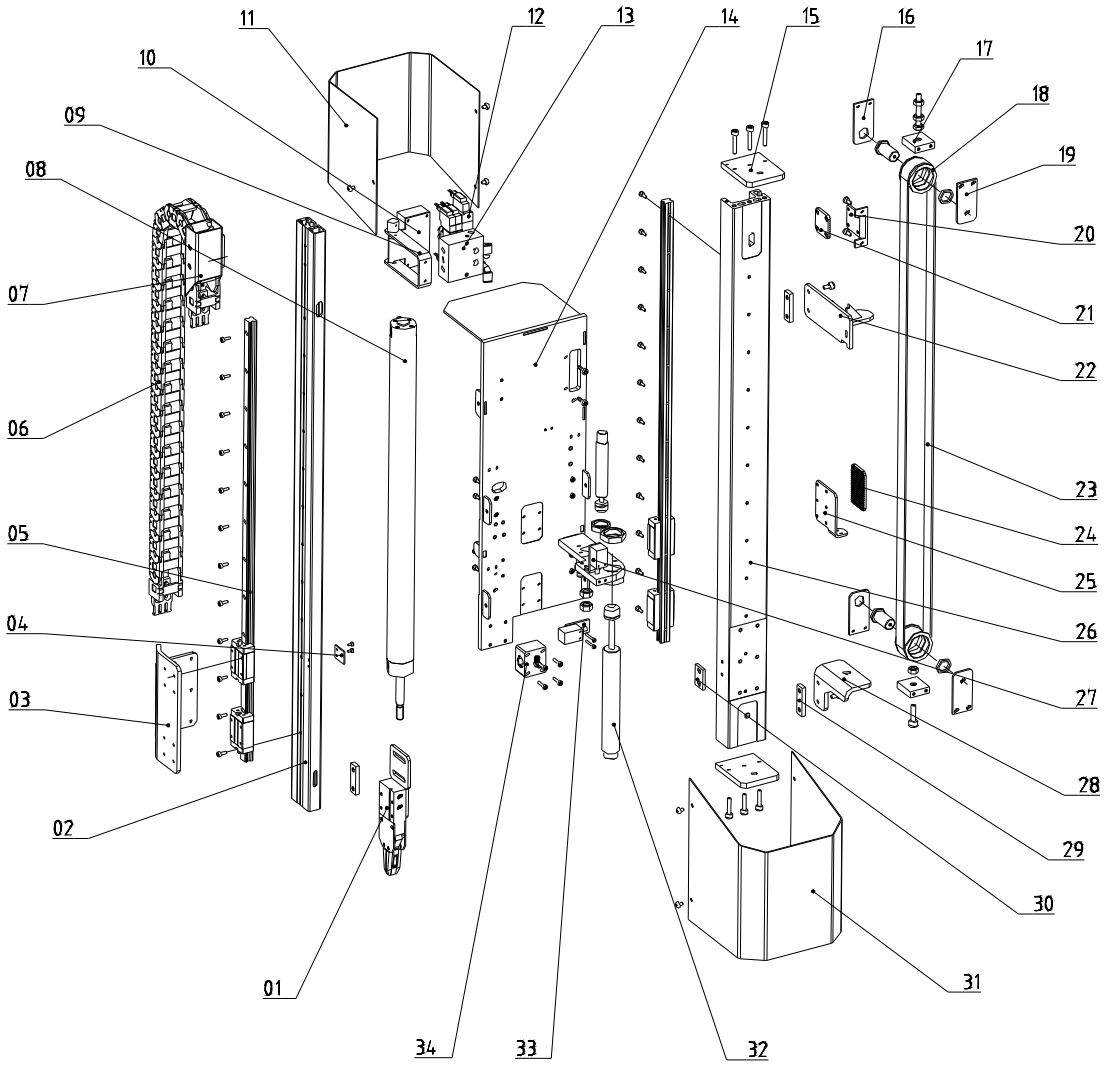


图 7-6

7.1.12 零件材料明细表

表 7-12: 零件材料明细表

序号	名称	物料编号			
		ST1-700-1400T	ST1-700-1400DT	ST1-900-1600T	ST1-900-1600DT
1	夹具	-	BH70401200040	-	BH70401200040
2	副臂型材	-	BH78071430110	-	BH79901600510
3	线性滑块安装板 1	-	BL70021000040	-	BL70021000040
4	感应板	-	-	-	-
5	线性滑轨	-	YW09601400110	-	YW09601400110
6	副臂上下拖链	-	-	-	-
7	副臂拖链接头部件 1	-	-	-	-
8	副臂上下气缸	-	-	-	-
9	副臂端子底架	-	BL70101200040	-	BL70101200040
10	副臂中继板安装架	-	-	-	-
11	副臂铁盖板 1	-	BL70102100020	-	BL70102100020
12	电磁阀	-	-	-	-
13	副臂汇流板	-	BH72550000050	-	BH72550000050
14	副臂安装架	-	BL72002400040	-	BL72002400040
15	皮带拉板 1	-	BL70019000020	-	BL70019000020
16	光轮固定板 1	-	BL70001200020	-	BL70001200020
17	光轮固定板 3	-	BL70103600040	-	BL70103600040
18	双截手臂光轮	-	BH13014130010	-	BH13014130010
19	光轮固定板 2	-	BL70102500020	-	BL70102500020
20	副臂皮带上行固定板 1	-	BL70010300040	-	BL70010300040
21	手臂皮带齿板 2	-	-	-	-
22	副臂下行挡板	-	BL72022700040	-	BL72022700040
23	同步带	-	-	-	-
24	手臂皮带齿板 3	-	BL70210800040	-	BL70210800040
25	皮带固定板	-	BL70140400020	-	BL70140400020

26	副臂转接型材	-	BH78714180010	-	BH79901600410
27	近接开关	-	-	-	-
28	副臂气缸托架	-	BL72201900040	-	BL72201900040
29	感应固定块	-	YW09601400110	-	YW09601400110
30	主臂上行感应板	-	-	-	-
31	副臂铁盖板 2	-	BL70100100020	-	BL70100100020
32	油压缓冲器	-	-	-	-
33	接开关安装板	-	-	-	-
34	防落气缸	-	YE30055000350	-	YE30055000350

*表示可能损坏的项目；**表示较可能损坏的项目，建议备份。

请在下单采购零配件之前，先确认说明书版本号，以确保零配件物料号与实物一致。

7.1.13 引拔部分装配示意图(小型双截)

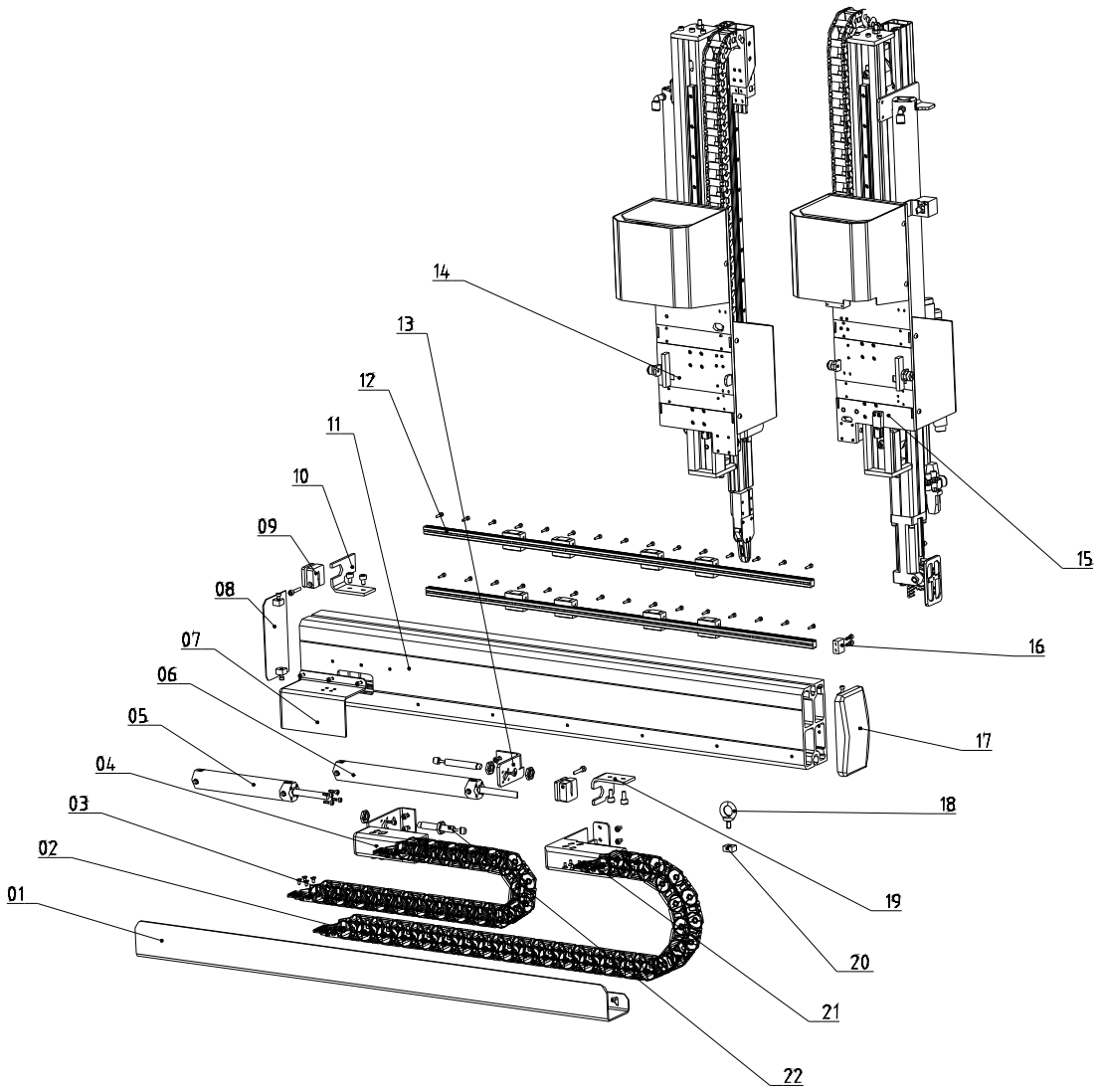


图 7-7

7.1.14 零件材料明细表

表 7-13: 零件材料明细表

序号	名称	物料编号			
		ST1-700-1400T	ST1-700-1400DT	ST1-900-1600T	ST1-900-1600DT
1	引拔拖链支架	BL70550900020	BL70550900020	BL70190900020	BL70190900020
2	主臂引拔拖链	-	-	-	-
3	副臂引拔拖链	BL70150900020	BL70150900020	BL70150900020	BL70150900020
4	副臂引拔拖链架	-	-	-	-
5	副臂引拔气缸	-	-	-	-
6	主臂引拔气缸	-	-	-	-
7	引拔拖链盖	BL70105000020	BL70105000020	BL70105000020	BL70105000020
8	引拔臂左盖板	BL70107000020	BL70107000020	BL70107000020	BL70107000020
9	活塞杆夹具	YW09055000300	YW09055000300	YW09055000300	YW09055000300
10	副臂引拔气缸拖架	BL70150900020	BL70150900020	BL70150900020	BL70150900020
11	引拔型材	BH91801600010	BH91801600010	-	-
12	线性滑轨	-	-	-	-
13	引拔气缸固定架	BL70103000040	BL70103000040	BL70103000040	BL70103000040
14	副臂	-	BH78701400110	-	BH78901600110
15	主臂	BH78701400010	BH78701400010	BH78901600010	BH78901600010
16	极限挡块	BH91202500110	BH91202500110	BH91202500110	BH91202500110
17	引拔臂右盖板	BH91905000010	BH91905000010	-	-
18	吊环	BH13014130010	BH13014130010	BH13014130010	BH13014130010
19	主臂引拔气缸拖架	BH91801600010	BH91801600010	-	-
20	固定块	-	-	-	-
21	主臂引拔拖链架	BH91801600010	BH91801600010	BH91801600010	BH91801600010
22	油压缓冲器	-	-	-	-

*表示可能损坏的项目；**表示较可能损坏的项目，建议备份。

请在下单采购零配件之前，先确认说明书版本号，以确保零配件物料号与实物一致。

7.1.15 横走部分装配示意图(中型双截)

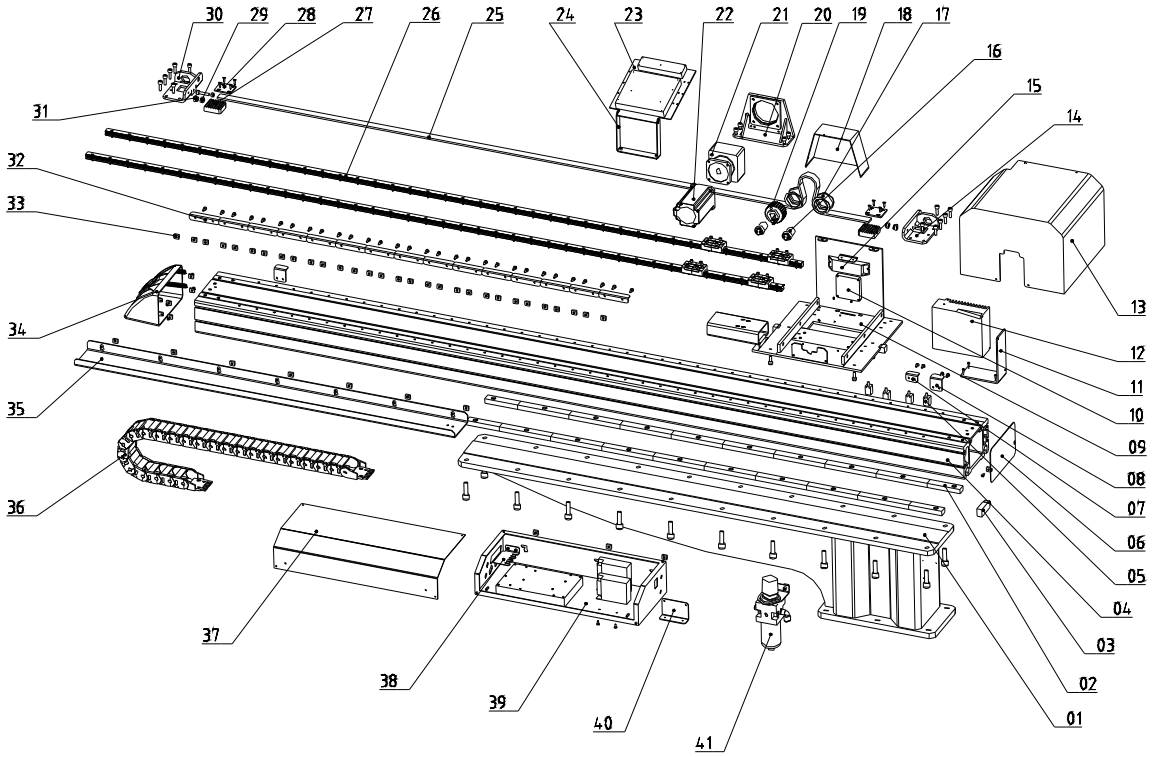


图 7-8

7.1.16 零件材料明细表

表 7-14: 零件材料明细表

序号	名称	物料编号			
		ST1-1100-1800T	ST1-1100-1800DT	ST1-1300-2000T	ST1-1300-2000T
1	底座	BW21132000000	BW21132000000	BW21132000000	BW21132000000
2	横梁安装固定块	-	-	-	-
3	压力开关	-	-	-	-
4	横梁	BH72111800010	BH72111800010	-	-
5	近接开关	-	-	-	-
6	横梁端盖	BL70103300020	BL70103300020	BL70103300020	BL70103300020
7	原点感应板	BL69363000020	BL69363000020	-	-
8	极限感应板	BL69363000020	BL69363000020	BL69363000020	BL69363000020
9	滑动座	BL72118000020	BL72118000020	BL72118000020	BL72118000020
10	排气扇	YM50801502400	YM50801502400	YM50801502400	YM50801502400
11	驱动器安装板	-	-	-	-
12	驱动器	-	-	-	-
13	滑座盖	BL72105000020	BL72105000020	BL72105000020	BL72105000020
14	皮带固定架 2	-	-	-	-
15	刹车电阻	YE20200450000	YE20200450000	YE20200450000	YE20200450000
16	连接轴	BH91304800010	BH78111000010	BH78111000010	BH78111000010
17	光轮	BH91030000010	BH78112000010	BH78112000010	BH78112000010
18	马达支架盖	BL72108200020	BL72108200020	BL72108200020	BL72108200020
19	同步轮	YW08621900000	-	YW08621900000	-
20	马达支架	BL72109000040	BL72109000040	BL72109000040	BL72109000040
21	减速机	-	-	-	-
22	伺服马达	-	-	-	-
23	横走端子安装板	BL72103000020	BL72103000020	BL72103000020	BL72103000020
24	横走端子底座	BL72104100020	BL72104100020	BL72104100020	BL72104100020
25	同步带	YR00082500100	YR00082500100	YR00082500100	YR00082500100
26	线性滑轨	YW31002526000	YW31002526000	-	-
27	皮带压板	YW09564900110	YW09564900110	YW09564900110	YW09564900110

28	皮带夹板连接件	-	-	-	-
29	缓冲帽	-	-	-	-
30	皮带固定架 1	-	-	-	-
31	缓冲件	BH91151200010	BH91151200010	BH91151200010	BH91151200010
32	模区安全感应板	BL69002200020	BL69002200020	BL69002200020	BL69002200020
33	固定块	-	-	-	-
34	横走梁端盖	BH74000100010	BH74000100010	BH74000100010	BH74000100010
35	横走拖链支架	BL72110800020	BL72110800020	-	-
36	横走拖链	YW06251500000	YW06251500000	YW06251500000	YW06251500000
37	控制箱盖	BL72107000020	BL72107000020	BL72107000020	BL72107000020
38	地线转接板	BL70126000020	BL70126000020	BL70126000020	BL70126000020
39	控制箱	BL72106000020	BL72106000020	BL72106000020	BL72106000020
40	滤波器安装板	-	-	-	-
41	过滤调压阀	YE30400015000	YE30400015000	YE30400015000	YE30400015000

*表示可能损坏的项目；**表示较可能损坏的项目，建议备份。

请在下单采购零配件之前，先确认说明书版本号，以确保零配件物料号与实物一致。

表 7-15: 零件材料明细表

序号	名称	物料编号	
		ST1-1500-2200T	ST1-1500-2200DT
1	底座	BL72182470020	BL72182470020
2	横梁安装固定块	-	-
3	压力开关	-	-
4	横梁	BH72152200010	BH72152200010
5	近接开关	-	-
6	横梁端盖	BL70103300020	BL70103300020
7	原点感应板	-	-
8	极限感应板	BL69363000020	BL69363000020
9	滑动座	BL72118000020	BL72118000020
10	排气扇	YM50801502400	YM50801502400
11	驱动器安装板	-	-
12	驱动器	-	-
13	滑座盖	BL72105000020	BL72105000020
14	皮带固定架 2	-	-
15	刹车电阻	YE20200450000	YE20200450000
16	连接轴	BH78111000010	BH78111000010
17	光轮	BH78112000010	BH78112000010
18	马达支架盖	BL72108200020	BL72108200020
19	同步轮	YW08621900000	YW08621900000
20	马达支架	BL72109000040	BL72109000040
21	减速机	-	-
22	伺服马达	-	-
23	横走端子安装板	BL72103000020	BL72103000020
24	横走端子底座	BL72104100020	BL72104100020
25	同步带	YR00082500100	YR00082500100
26	线性滑轨	-	-
27	皮带压板	YW09564900110	YW09564900110
28	皮带夹板连接件	-	-
29	缓冲帽	-	-

30	皮带固定架 1	BL71010900020	BL71010900020
31	缓冲件	BH91151200010	BH91151200010
32	模区安全感应板	BL69002200020	BL69002200020
33	固定块	-	-
34	横走梁端盖	BH74000100010	BH74000100010
35	横走拖链支架	-	-
36	横走拖链	YW06251500000	YW06251500000
37	控制箱盖	BL72107000020	BL72107000020
38	地线转接板	BL70126000020	BL70126000020
39	控制箱	BL72106000020	BL72106000020
40	滤波器安装板	-	-
41	过滤调压阀	YE30400015000	YE30400015000

*表示可能损坏的项目；**表示较可能损坏的项目，建议备份。
请在下单采购零配件之前，先确认说明书版本号，以确保零配件物料号与实物一致。

7.1.17 主臂装配示意图(中型双截)

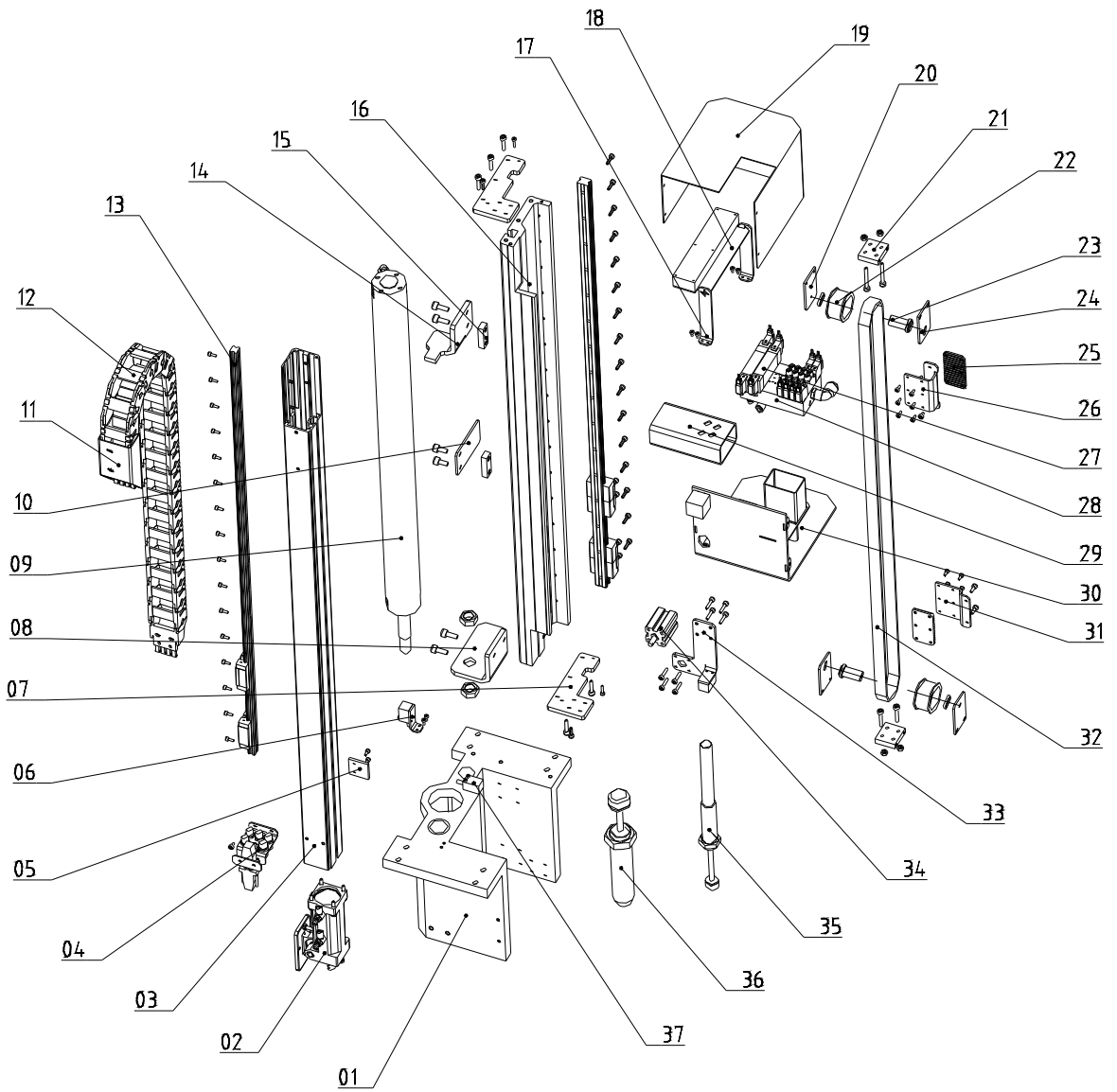


图 7-9

7.1.18 零件材料明细表

表 7-16: 零件材料明细表

序号	名称	物料编号			
		ST1-1100-1800T	ST1-1100-1800DT	ST1-1300-2000T	ST1-1300-2000T
1	主臂安装架	BH13000400010	BH13000400010	BH13000400010	BH13000400010
2	翻转机构	BH73000100050	BH73000100050	BH73000100050	BH73000100050
3	主臂型材	BH72111801010	BH72111801010	-	-
4	气管预留架	BL70102600020	BL70102600020	BL70102600020	BL70102600020
5	上行感应板	BL72112000020	BL72112000020	BL72112000020	BL72112000020
6	近接开关安装板	BL72128000020	BL72128000020	BL72128000020	BL72128000020
7	光轮拉板	BL72113000020	BL72113000020	BL72113000020	BL72113000020
8	主臂气缸上下拖架	BL72301600040	BL72301600040	BL72301600040	BL72301600040
9	主臂上下气缸	YE31505500000	YE31505500000	-	-
10	手臂皮带固定板	-	-	-	-
11	主臂拖链接头	BL70108000020	BL70108000020	BL70108000020	BL70108000020
12	主臂上下拖链	YE60250003100	YE60250003100	YE60250003100	YE60250003100
13	线性滑轨	YW31008202000	YW31008202000	-	-
14	手臂下行挡板	BL72112000040	BL72112000040	-	-
15	感应固定块	YW09601400110	YW09601400110	YW09601400110	YW09601400110
16	主臂转接型材	BH72111803010	BH72111803010	-	-
17	主臂端子底架	-	-	-	-
18	主臂端子安装板	-	-	-	-
19	主臂铁盖板	BL72111000020	BL72111000020	BL72111000020	BL72111000020
20	光轮固定板 2	BL72110600020	BL72110600020	BL72110600020	BL72110600020
21	光轮固定板 3	BL72300500040	BL72300500040	BL72300500040	BL72300500040
22	双截手臂光轮	BH78011000010	BH78011000010	BH78011000010	BH78011000010
23	双截手臂连接轴	BH78010900010	BH78010900010	BH78010900010	BH78010900010
24	光轮固定板 1	BL72301700020	BL72301700020	BL72301700020	BL72301700020
25	皮带压板	BL72122000040 BL72227000040	BL72122000040 BL72227000040	BL72122000040 BL72227000040	BL72122000040 BL72227000040

26	主臂皮带下行固定板	BL72111900020	BL72111900020	BL72111900020	BL72111900020
27	电磁阀	-	-	-	-
28	主臂汇流板	BH78010100050	BH78010100050	BH78010100050	BH78010100050
29	主臂引拔拖链接头	BL72121000020	BL72121000020	BL72121000020	BL72121000020
30	主臂气管转接座	BL72111700020	BL72111700020	BL72111700020	BL72111700020
31	主臂皮带上行固定板	BL72111800020	BL72111800020	BL72111800020	BL72111800020
32	同步带	YR00052000200	YR00052000200	YR00052000200	YR00052000200
33	主臂防落气缸架	BL72122000020	BL72122000020	BL72122000020	BL72122000020
34	防落气缸	YE30201540000	YE30201540000	YE30201540000	YE30201540000
35	油压缓冲器 1	YW10258020000	YW10258020000	YW10258020000	YW10258020000
36	油压缓冲器 2	YW80366000000	YW80366000000	YW80366000000	YW80366000000
37	近接开关	-	-	-	-

*表示可能损坏的项目；**表示较可能损坏的项目，建议备份。

请在下单采购零配件之前，先确认说明书版本号，以确保零配件物料号与实物一致。

表 7-17: 零件材料明细表

序号	名称	物料编号	
		ST1-1500-2200T	ST1-1500-2200DT
1	主臂安装架	BH13000400010	BH13000400010
2	翻转机构	BH73000100050	BH73000100050
3	主臂型材	-	-
4	气管预留架	BL70102600020	BL70102600020
5	上行感应板	BL72112000020	BL72112000020
6	近接开关安装板	BL72128000020	BL72128000020
7	光轮拉板	BL72113000020	BL72113000020
8	主臂气缸上下拖架	BL72301600040	BL72301600040
9	主臂上下气缸	-	-
10	手臂皮带固定板	-	-
11	主臂拖链接头	BL70108000020	BL70108000020
12	主臂上下拖链	YE60250003100	YE60250003100
13	线性滑轨	-	-
14	手臂下行挡板	-	-
15	感应固定块	YW09601400110	YW09601400110
16	主臂转接型材	-	-
17	主臂端子底架	-	-
18	主臂端子安装板	-	-
19	主臂铁盖板	BL72111000020	BL72111000020
20	光轮固定板 2	BL72110600020	BL72110600020
21	光轮固定板 3	BL72300500040	BL72300500040
22	双截手臂光轮	BH78011000010	BH78011000010
23	双截手臂连接轴	BH78010900010	BH78010900010
24	光轮固定板 1	BL72301700020	BL72301700020
25	皮带压板	BL72122000040 BL72227000040	BL72122000040 BL72227000040
26	主臂皮带下行固定板	BL72111900020	BL72111900020

27	电磁阀	-	-
28	主臂汇流板	BH78010100050	BH78010100050
29	主臂引拔拖链接头	BL72121000020	BL72121000020
30	主臂气管转接座	BL72111700020	BL72111700020
31	主臂皮带上行固定板	BL72111800020	BL72111800020
32	同步带	YR00052000200	YR00052000200
33	主臂防落气缸架	BL72122000020	BL72122000020
34	防落气缸	YE30201540000	YE30201540000
35	油压缓冲器 1	YW10258020000	YW10258020000
36	油压缓冲器 2	YW80366000000	YW80366000000
37	近接开关	-	-

*表示可能损坏的项目；**表示较可能损坏的项目，建议备份。

请在下单采购零配件之前，先确认说明书版本号，以确保零配件物料号与实物一致。

7.1.19 副臂装配示意图(中型双截)

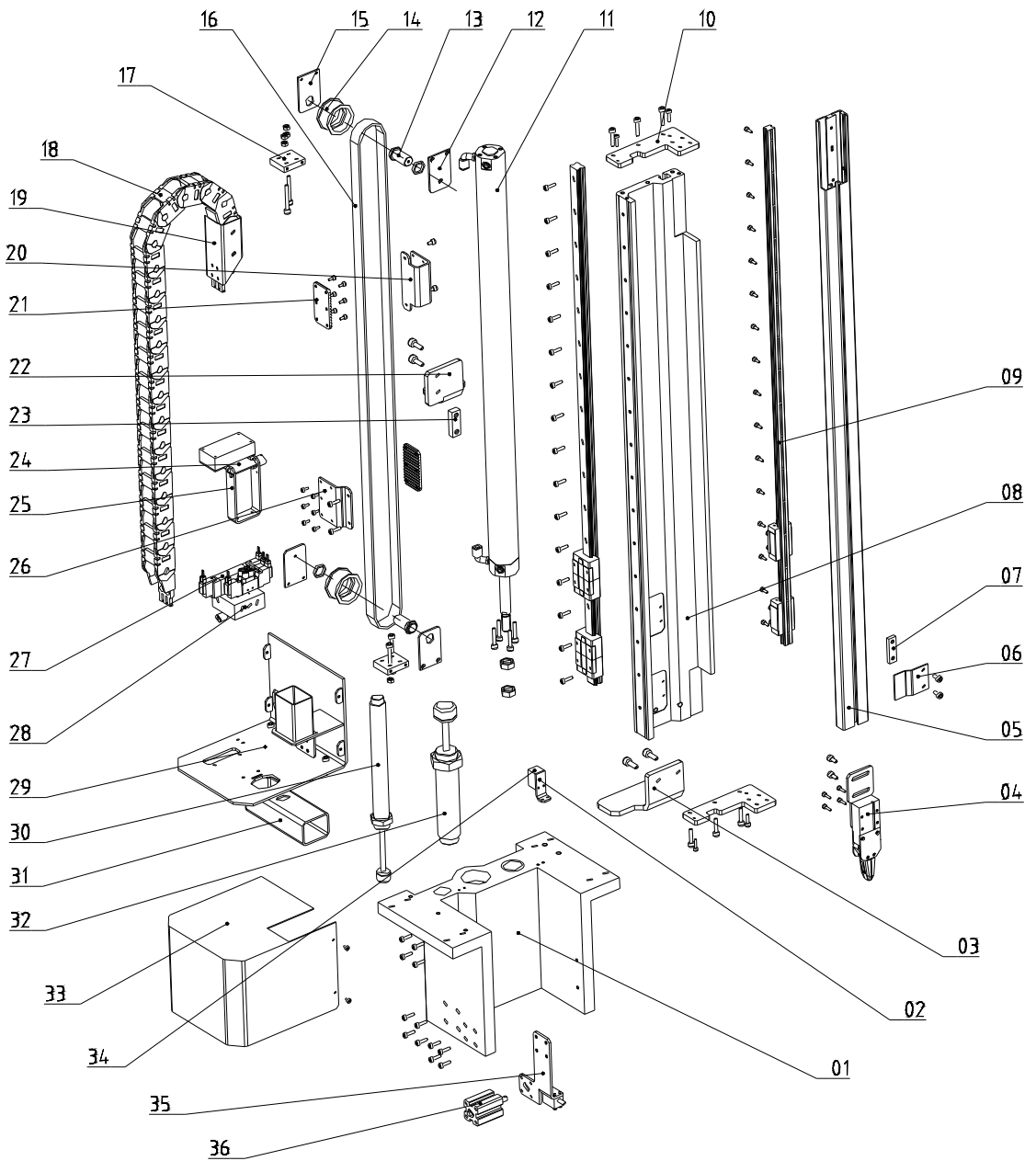


图 7-10

7.1.20 零件材料明细表

表 7-18: 零件材料明细表

序号	名称	物料编号			
		ST1-1100-1800T	ST1-1100-1800DT	ST1-1300-2000T	ST1-1300-2000T
1	副臂安装架	-	BH13000303010	-	BH13000303010
2	近接开关安装板	-	BL72001120020	-	BL72001120020
3	副臂气缸上下拖架	-	BL72100800040	-	BL72100800040
4	夹具	-	BH70401200040	-	BH70401200040
5	副臂型材	-	BH78180020010	-	BH78180020010
6	堆栈感应板	-	BL72110500020	-	BL72110500020
7	感应固定块	-	YW09601400110	-	YW09601400110
8	副臂转接型材	-	BH78180100040	-	-
9	线性滑轨	-	YW31008202000	-	-
10	光轮拉板	-	BL72113000020	-	BL72113000020
11	副臂上下气缸	-	YE31405750000	-	-
12	光轮固定板 2	-	BL72110600020	-	BL72110600020
13	双截手臂连接轴	-	BH78010900010	-	BH78010900010
14	双截手臂光轮	-	BH78011000010	-	BH78011000010
15	光轮固定板 1	-	BL72301700020	-	BL72301700020
16	同步带	-	YR00052000200	-	YR00052000200
17	光轮固定板 3	-	BL72300500040	-	BL72300500040
18	副臂上下拖链	-	YE60250005500	-	YE60250005500
19	副臂上下拖链接头	-	BL72000900020	-	BL72000900020
20	副臂皮带下行固定板	-	-	-	-
21	皮带压板	-	BL72122000040	-	BL72122000040
22	手臂下行挡板	-	BL72001100040	-	BL72001100040
23	气缸固定块	-	BH91451600110	-	BH91451600110
24	副臂端子安装板	-	-	-	-
25	副臂端子底架	-	-	-	-
26	副臂皮带上行固定板	-	BL72100400020	-	BL72100400020

27	电磁阀	-	-	-	-
28	副臂汇流板	-	BH70258300040	-	BH70258300040
29	副臂气管转接座	-	BL72100700020	-	BL72100700020
30	油压缓冲器 1	-	YW10258020000	-	YW10258020000
31	副臂引拔拖链接头	-	BL72000900020	-	BL72000900020
32	油压缓冲器 2	-	YW80366000000	-	YW80366000000
33	副臂铁盖板	-	BL72100600020	-	BL72100600020
34	近接开关	-	-	-	-
35	副臂防落气缸架	-	BL72100500020	-	BL72100500020
36	防落气缸	-	YE30201540000	-	YE30201540000

*表示可能损坏的项目；**表示较可能损坏的项目，建议备份。
请在下单采购零配件之前，先确认说明书版本号，以确保零配件物料号与实物一致。

表 7-19: 零件材料明细表

序号	名称	物料编号	
		ST1-1500-2200T	ST1-1500-2200DT
1	副臂安装架	-	BH13000303010
2	近接开关安装板	-	BL72001120020
3	副臂气缸上下拖架	-	BL72100800040
4	夹具	-	BH70401200040
5	副臂型材	-	BH78180020010
6	堆栈感应板	-	BL72110500020
7	感应固定块	-	YW09601400110
8	副臂转接型材	-	-
9	线性滑轨	-	-
10	光轮拉板	-	BL72113000020
11	副臂上下气缸	-	-
12	光轮固定板 2	-	BL72110600020
13	双截手臂连接轴	-	BH78010900010
14	双截手臂光轮	-	BH78011000010
15	光轮固定板 1	-	BL72301700020
16	同步带	-	YR00052000200
17	光轮固定板 3	-	BL72300500040
18	副臂上下拖链	-	YE60250005500
19	副臂上下拖链接头	-	BL72000900020
20	副臂皮带下行固定板	-	-
21	皮带压板	-	BL72122000040
22	手臂下行挡板	-	BL72001100040
23	气缸固定块	-	BH91451600110
24	副臂端子安装板	-	-
25	副臂端子底架	-	-
26	副臂皮带上行固定板	-	BL72100400020
27	电磁阀	-	-

28	副臂汇流板	-	BH70258300040
29	副臂气管转接座	-	BL72100700020
30	油压缓冲器 1	-	YW10258020000
31	副臂引拔拖链接头	-	BL72000900020
32	油压缓冲器 2	-	YW80366000000
33	副臂铁盖板	-	BL72100600020
34	近接开关	-	-
35	副臂防落气缸架	-	BL72100500020
36	防落气缸	-	YE30201540000

*表示可能损坏的项目；**表示较可能损坏的项目，建议备份。
请在下单采购零配件之前，先确认说明书版本号，以确保零配件物料号与实物一致。

7.1.21 引拔部分装配示意图(中型双截)

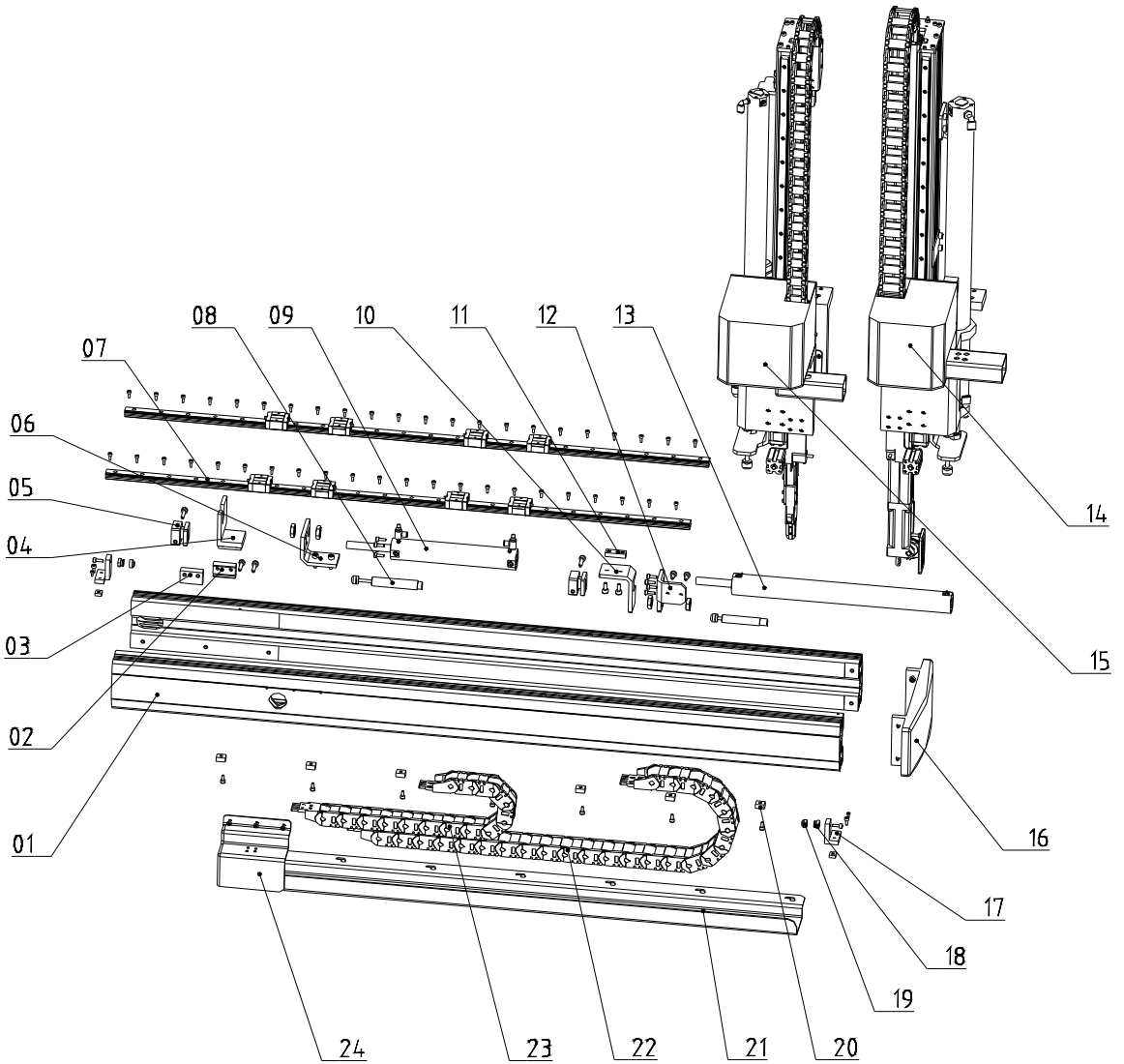


图 7-11

7.1.22 零件材料明细表

表 7-20: 零件材料明细表

序号	名称	物料编号			
		ST1-1100-1800T	ST1-1100-1800DT	ST1-1300-2000T	ST1-1300-2000T
1	引拔梁	-	-	-	-
2	缓冲固定块 6	BH78511300040	BH78511300040	BH78511300040	BH78511300040
3	缓冲固定块 5	BH78511200040	BH78511200040	BH78511200040	BH78511200040
4	副臂气缸拖架	-	-	-	-
5	引拔气缸夹具	BH78110000040	BH78110000040	BH78110000040	BH78110000040
6	副臂引拔气缸固定架	-	BL72104000040	-	BL72104000040
7	线性滑轨	-	YW31002011000	-	-
8	油压缓冲器	-	-	-	-
9	副臂引拔气缸	-	BL72100800040	-	BL72100800040
10	主臂引拔气缸拖架	-	-	-	-
11	感应固定块	YW09601400110	YW09601400110	YW09601400110	YW09601400110
12	主臂引拔气缸固定架	BL72101100040	BL72101100040	BL72101100040	BL72101100040
13	主臂引拔气缸	YE31140108400	YE31140108400	YE31140108400	YE31140108400
14	主臂	BH78111800010	BH78111800010	BH78111800010	BH78111800010
15	副臂	-	BH78180021010	-	BH78180021010
16	引拔臂右盖板	BH91905000010	BH91905000010	BH91905000010	BH91905000010
17	极限挡块 3	-	-	-	-
18	缓冲安装件	-	-	-	-
19	缓冲帽	-	-	-	-
20	引拔拖链安装板	-	-	-	-
21	引拔拖链支架	-	-	-	-
22	主臂引拔拖链	YE60250003100	YE60250003100	YE60250003100	YE60250003100
23	副臂引拔拖链	-	YE60250005500	-	YE60250005500
24	引拔拖链盖	BL72101800020	BL72101800020	BL72101800020	BL72101800020

*表示可能损坏的项目；**表示较可能损坏的项目，建议备份。

请在下单采购零配件之前，先确认说明书版本号，以确保零配件物料号与实物一致。

表 7-21: 零件材料明细表

序号	名称	物料编号	
		ST1-1500-2200T	ST1-1500-2200DT
1	引拔梁	-	-
2	缓冲固定块 6	BH78511300040	BH78511300040
3	缓冲固定块 5	BH78511200040	BH78511200040
4	副臂气缸拖架	-	-
5	引拔气缸夹具	BH78110000040	BH78110000040
6	副臂引拔气缸固定架	-	BL72104000040
7	线性滑轨	-	-
8	油压缓冲器	-	-
9	副臂引拔气缸	-	BL72100800040
10	主臂引拔气缸拖架	-	-
11	感应固定块	YW09601400110	YW09601400110
12	主臂引拔气缸固定架	BL72101100040	BL72101100040
13	主臂引拔气缸	YE31140108400	YE31140108400
14	主臂	BH78111800010	BH78111800010
15	副臂	-	BH78180021010
16	引拔臂右盖板	BH91905000010	BH91905000010
17	极限挡块 3	-	-
18	缓冲安装件	-	-
19	缓冲帽	-	-
20	引拔拖链安装板	-	-
21	引拔拖链支架	-	-
22	主臂引拔拖链	YE60250003100	YE60250003100
23	副臂引拔拖链	-	YE60250005500
24	引拔拖链盖	BL72101800020	BL72101800020

*表示可能损坏的项目；**表示较可能损坏的项目，建议备份。
请在下单采购零配件之前，先确认说明书版本号，以确保零配件物料号与实物一致。