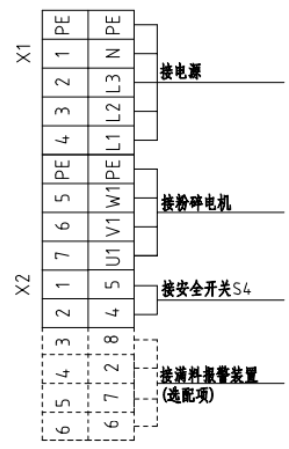
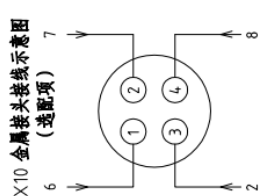
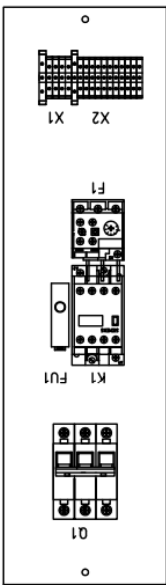
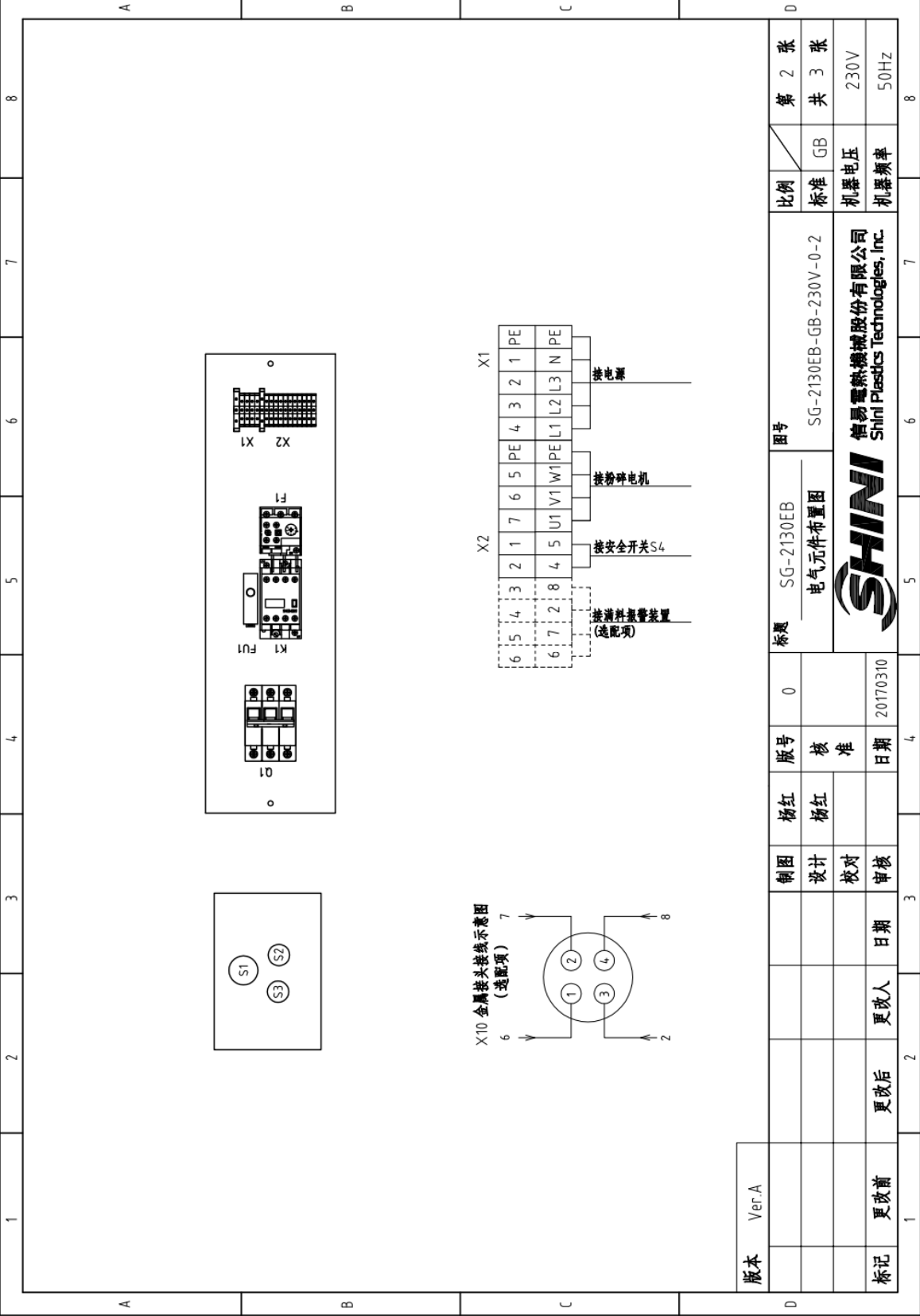


版本	Ver.A	图号	SG-2130EB		比例	第 1 张	
			主电路及控制电路图			共 3 张	
标记	更改前	制图	杨红	版号	0	标准	GB
	更改后	设计	杨红	核准		机器电压	230V
	更改人	校对		日期	20170310	机器频率	50Hz
	更改后	审核		日期			
	更改前	日期		日期			
1	2	3	4	5	6	7	8

标题 SG-2130EB
主电路及控制电路图

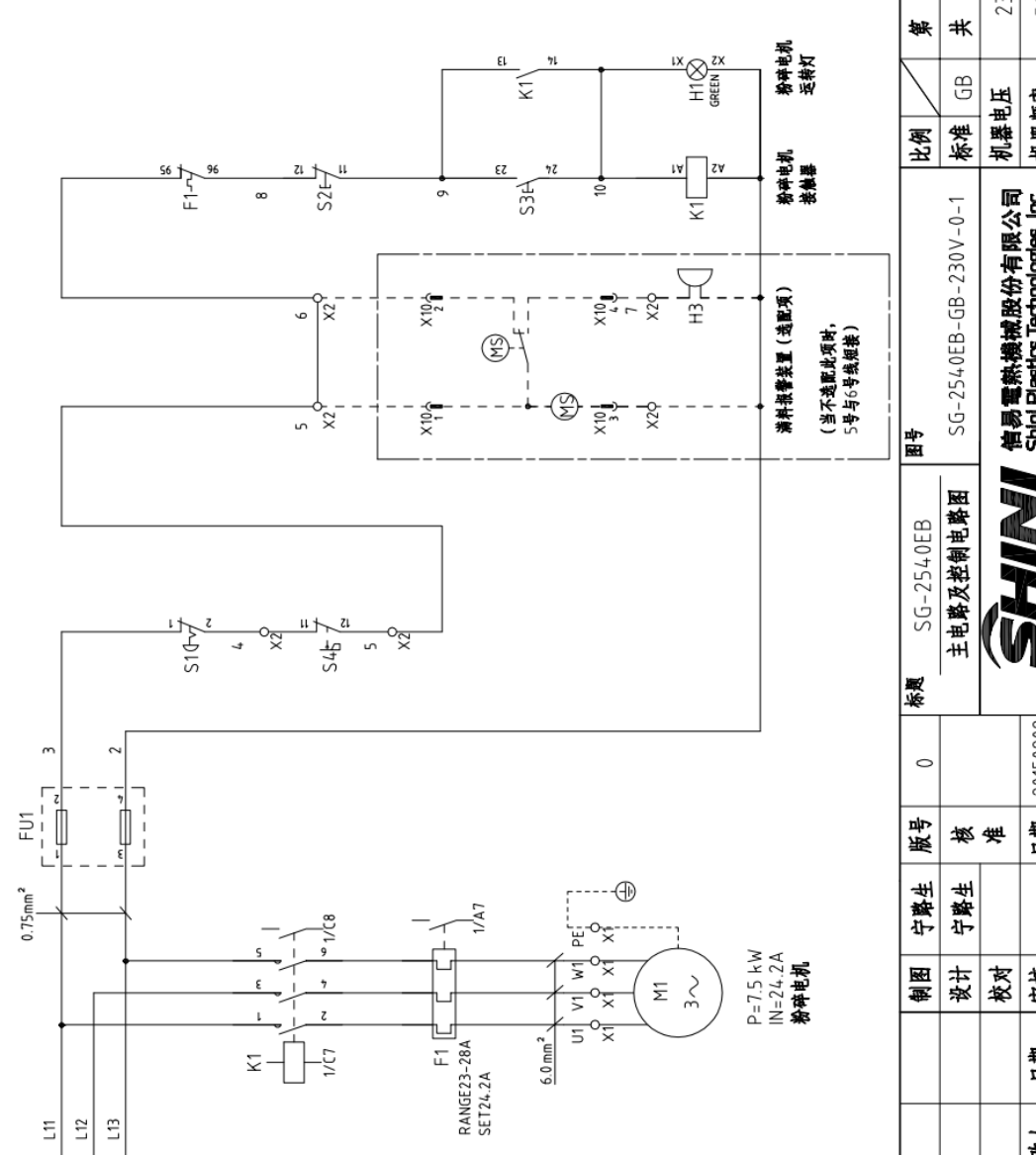
SHINI
神马塑料机械股份有限公司
Shima Plastics Technologies, Inc.



版本	Ver.A
----	-------

制图	杨红	版号	0	标题	SG-2130EB	图号	SG-2130EB-GB-230V-0-2	比例	第 2 张
设计	杨红	核准		电气元件布置图				标准	共 3 张
校对		日期	20170310					机器电压	230V
审核		日期						机器频率	50Hz





版本	Ver.A
标记	更改前
	更改后
	更改人
	日期
	审核
	日期
	20150909
	宁路生
	宁路生
	核准
	0
	版本号

标题 SG-254.0EB
主电路及控制电路图

图号 SG-254.0EB-GB-230V-0-1

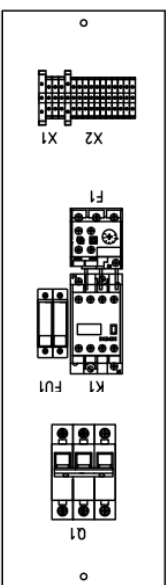
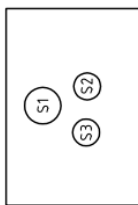
德易电热机械股份有限公司
Shini Plastics Technologies, Inc.



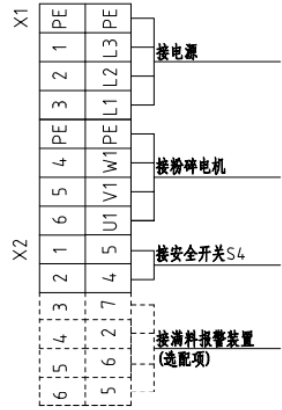
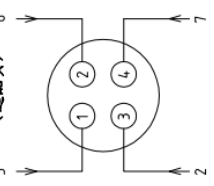
比例	第 1 张	共 3 张
标准	GB	
机器电压	230V	
机器频率	50Hz	

1 2 3 4 5 6 7 8

A B C D



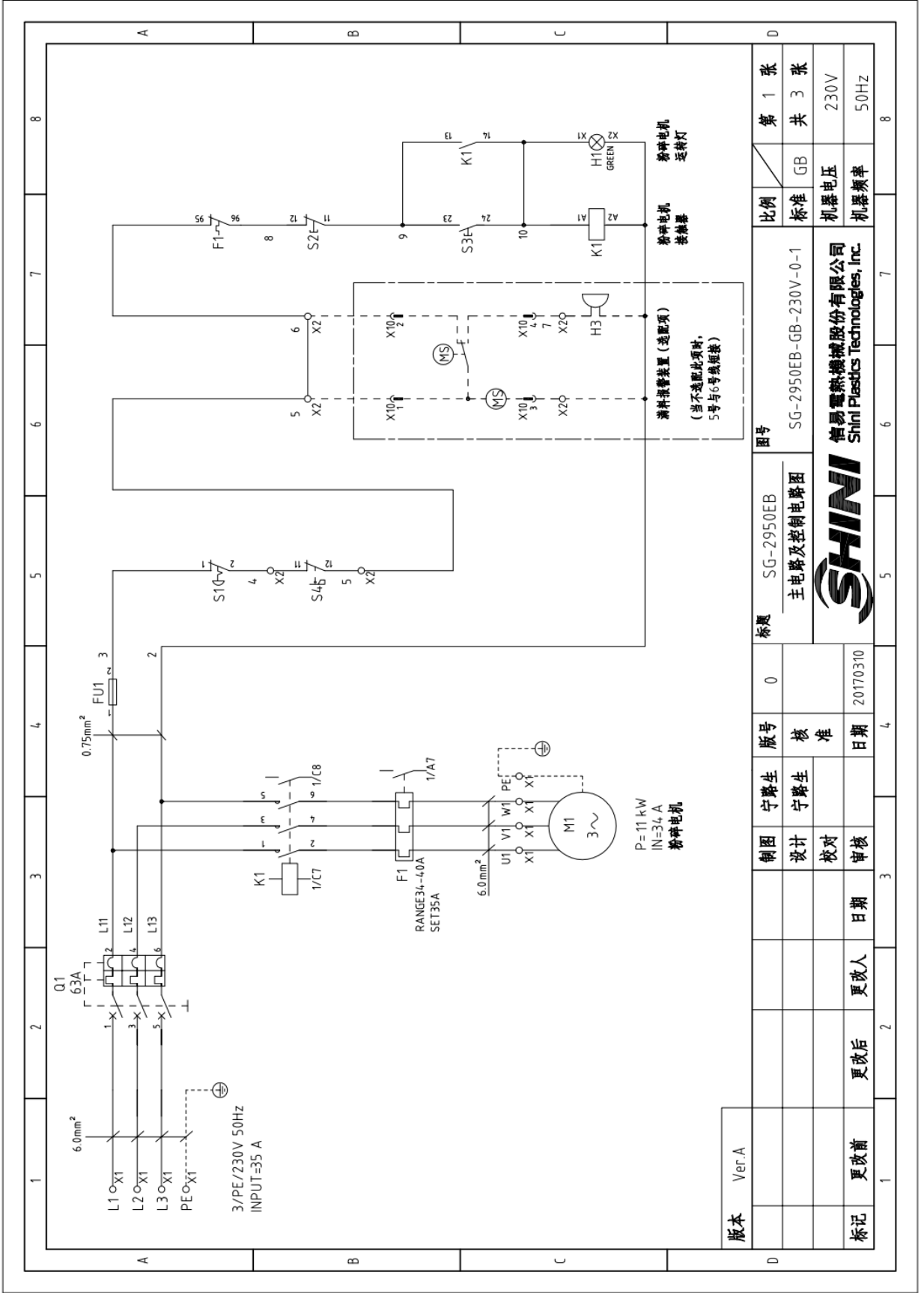
X10 金属接头接线示意图
(选配项)



版本 Ver.A

制图	宁路生	版号	0	标题	SG-2540EB	图号	SG-2540EB-GB-230V-0-2	比例	第 2 张
设计	宁路生	核 准		电气元件布置图				标准	共 3 张
校对		日期	20150909	SHINI		信易电热机械股份有限公司 Shini Plastics Technologies, Inc.		机器电压	230V
审核		更改人						机器频率	50Hz
更改前	更改后	更改日期							

1 2 3 4 5 6 7 8



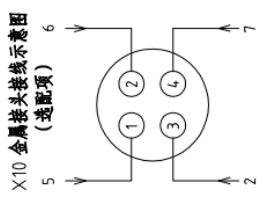
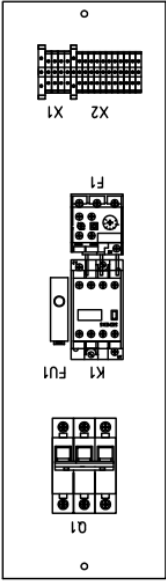
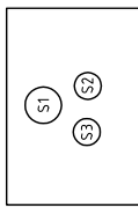
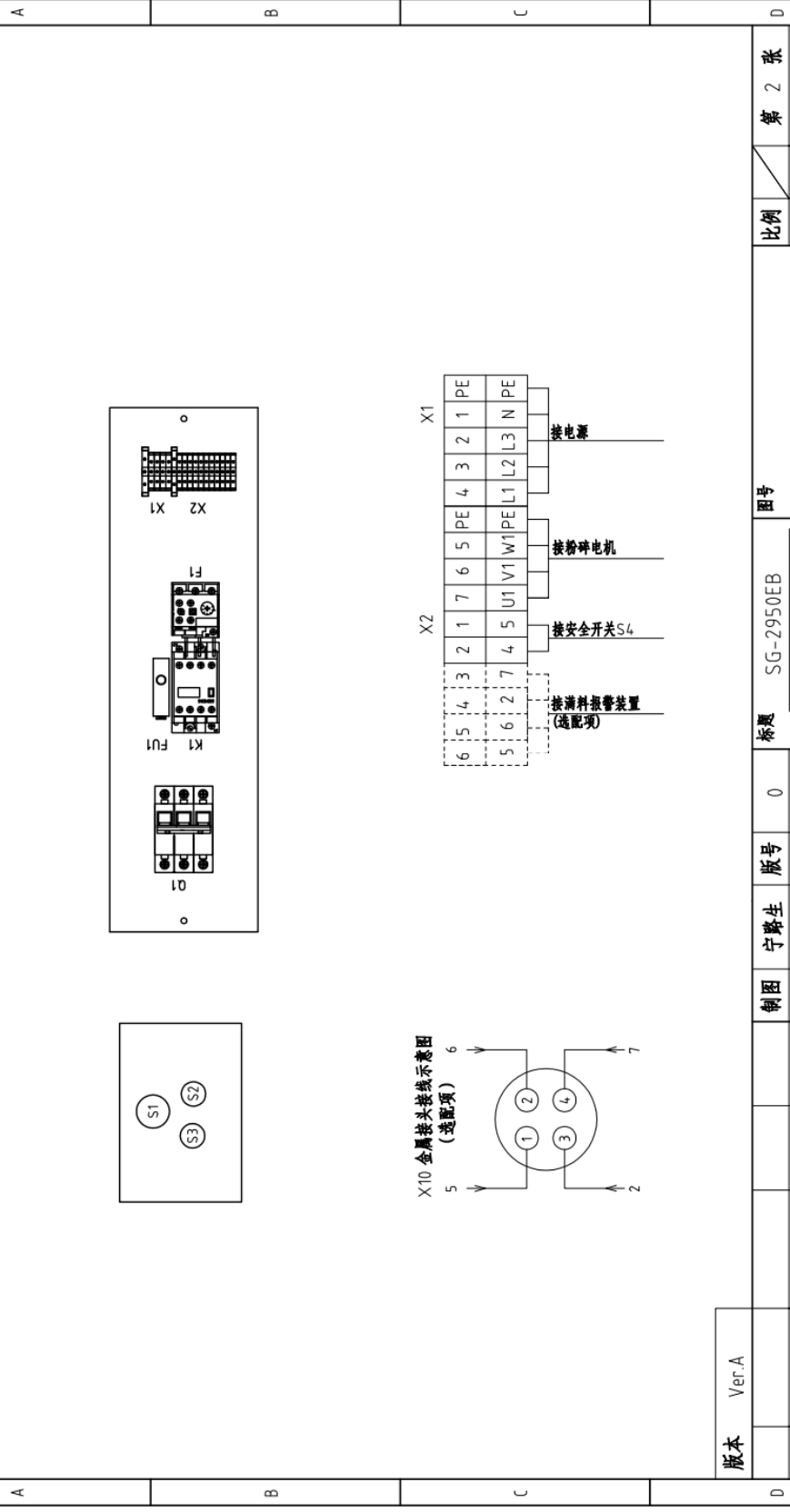
版本 Ver.A

标记	更改前	更改后	更改人	日期
制图	宁路生	宁路生		
设计				
校对				
审核				
日期				20170310

标题	SG-2950EB	图号	SG-2950EB-GB-230V-0-1
主电路及控制电路图		比例	标准
 信易电热机械股份有限公司 Shini Plastics Technologies, Inc.		标准	GB
版数	0	机器电压	230V
宁路生	核	机器频率	50Hz
宁路生	准		
日期			

比例	第 1 张
标准	共 3 张
机器电压	230V
机器频率	50Hz

1 2 3 4 5 6 7 8



版本	Ver.A
----	-------

制图	宁路生	版号	0	标题	SG-2950EB	图号	SG-2950EB-GB-230V-0-2	比例	第 2 张
设计	宁路生	核准		电气元件布置图				标准	共 3 张
校对		日期	20170310	SHINI		德易塑料机械股份有限公司 Shini Plastics Technologies, Inc.		机器电压	230V
审核		更改人						机器频率	50Hz

A B C D

电气组件明细表(230V)

SG-2130 EB					
序号	符号	名称	规格	物料编号	备注
1	Q1	断路器*	40A	YE40304003000	-
2	K1	接触器**	220VAC 50/60Hz	YE00602722000	-
3	F1	热过载继电器	17~22A	YE01260170000	-
4	FU1	熔断器**	2A	YE41001000000	-
5	X1	端子排	4.0mm ²	YE60002503200	-
6			4.0mm ² PE	YE60002503500	-
7	X2	端子排	2.5mm ²	YE60002503200	-
8			2.5mm ²	YE60002503400	选配项
9	H3	蜂鸣器	220VAC	YE84222000000	选配项
10	S1	急停按钮开关	1NC	YE11411000000	-
11	S2	停止按钮开关	1NC	YE11113100000	-
12	S3,H1	启动按钮开关	1NO	YE11100100000	-
13	S4	安全开关	AZ-15	YE16147600100	-
14	MS	料位开关	220VAC	YE15000200100	选配项
15	X10	金属接头	4P	YE68025400000	选配项
16			4P	YE68025400100	选配项
17	M1	粉碎电机	230V 50Hz	-	-
18		电缆线 4.0x5Cx4M	BA	BE51040500250	-

*表示可能损坏的项目；**表示较可能损坏的项目，建议备份。

请在下单采购零配件之前，先确认说明书版本号，以确保零配件物料号与实物一致。

SG-2540 EB					
序号	符号	名称	规格	物料编号	备注
1	Q1	断路器*	63A	YE40306303000	-
2	K1	接触器**	220VAC 50/60Hz	YE00602822000	-
3	F1	热过载继电器	23~28A	YE01612620000	-
4	FU1	熔断器**	2P	YE41032200000	-
5		熔断器芯	2A	YE46002000100	-
6	X1	端子排	6.0mm ²	YE61060000000	-
7			6.0mm ² PE	YE61063500000	-
8	X2	端子排	2.5mm ²	YE61250040000	-
9			2.5mm ²	YE61250040000	选配项
10	H3	蜂鸣器	220VAC	YE84222000000	选配项
11	S1	急停按钮开关	1NC	YE11411000000	-
12	S2	停止按钮开关	1NC	YE11113100000	-
13	S3,H1	启动按钮开关	1NO	YE11100100000	-
14	S4	安全开关	AZ-15	YE16147600100	-
15	MS	料位开关	220VAC	YE15000200100	选配项
16	X10	金属接头	4P	YE68025400000	选配项

17	-	-	4P	YE68025400100	选配项
18	M1	粉碎电机	230V 50Hz	-	-
19		电缆线 6.0x5Cx5M	BA	BE51060500250	-

*表示可能损坏的项目；**表示较可能损坏的项目，建议备份。

请在下单采购零配件之前，先确认说明书版本号，以确保零配件物料号与实物一致。

SG-2950 EB					
序号	符号	名称	规格	物料编号	备注
1	Q1	断路器*	63A	YE40306303000	-
2	K1	接触器**	220VAC 50/60Hz	YE00602822000	-
3	F1	热过载继电器	30~36A	YE01612630000	-
4	FU1	熔断器**	2A	YE41001000000	-
5	X1	端子排	6.0mm ²	YE60000603200	-
6			6.0mm ² PE	YE60000603500	-
7	X2	端子排	2.5mm ²	YE60002503400	-
8			2.5mm ² PE	YE60002503400	选配项
9	H3	蜂鸣器	220VAC	YE84222000000	选配项
10	S1	急停按钮开关	1NC	YE11411000000	-
11	S2	停止按钮开关	1NC	YE11113100000	-
12	S3,H1	启动按钮开关	1NO	YE11100100000	-
13	S4	安全开关	AZ-15	YE16147600100	-
14	MS	料位开关	220VAC	YE15000200100	选配项
15	X10	金属接头	4P	YE68025400000	选配项
16			4P	YE68025400100	选配项
17	M1	粉碎电机	230V 50Hz	-	-
18		电缆线 6.0x5Cx5M	BA	BE51060500250	-

*表示可能损坏的项目；**表示较可能损坏的项目，建议备份。

请在下单采购零配件之前，先确认说明书版本号，以确保零配件物料号与实物一致。