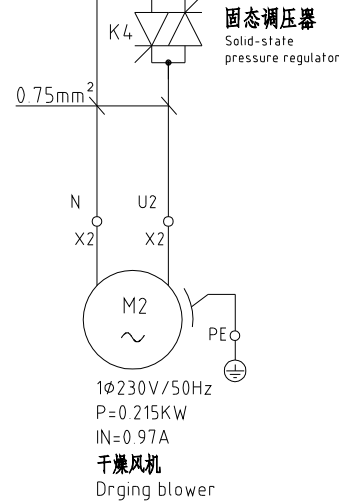
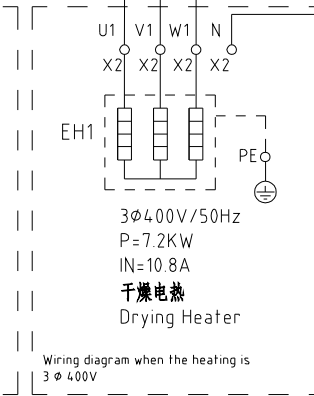
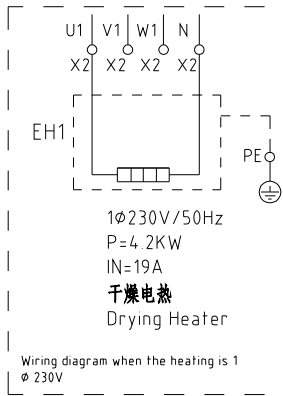
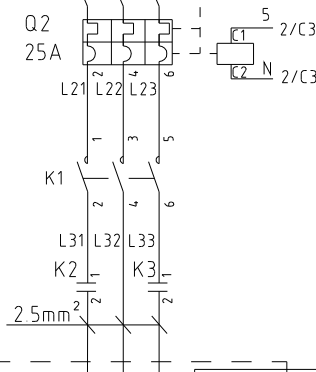


3/PE/N/400V/50Hz INPUT:12A
 (1/PE/N/230V/50Hz INPUT:20A)

- 1) 当输入主电源为3φ400V时:
接L1、L2、L3、N、PE
- 2) 当输入主电源为1φ230V时:
接L、N、PE

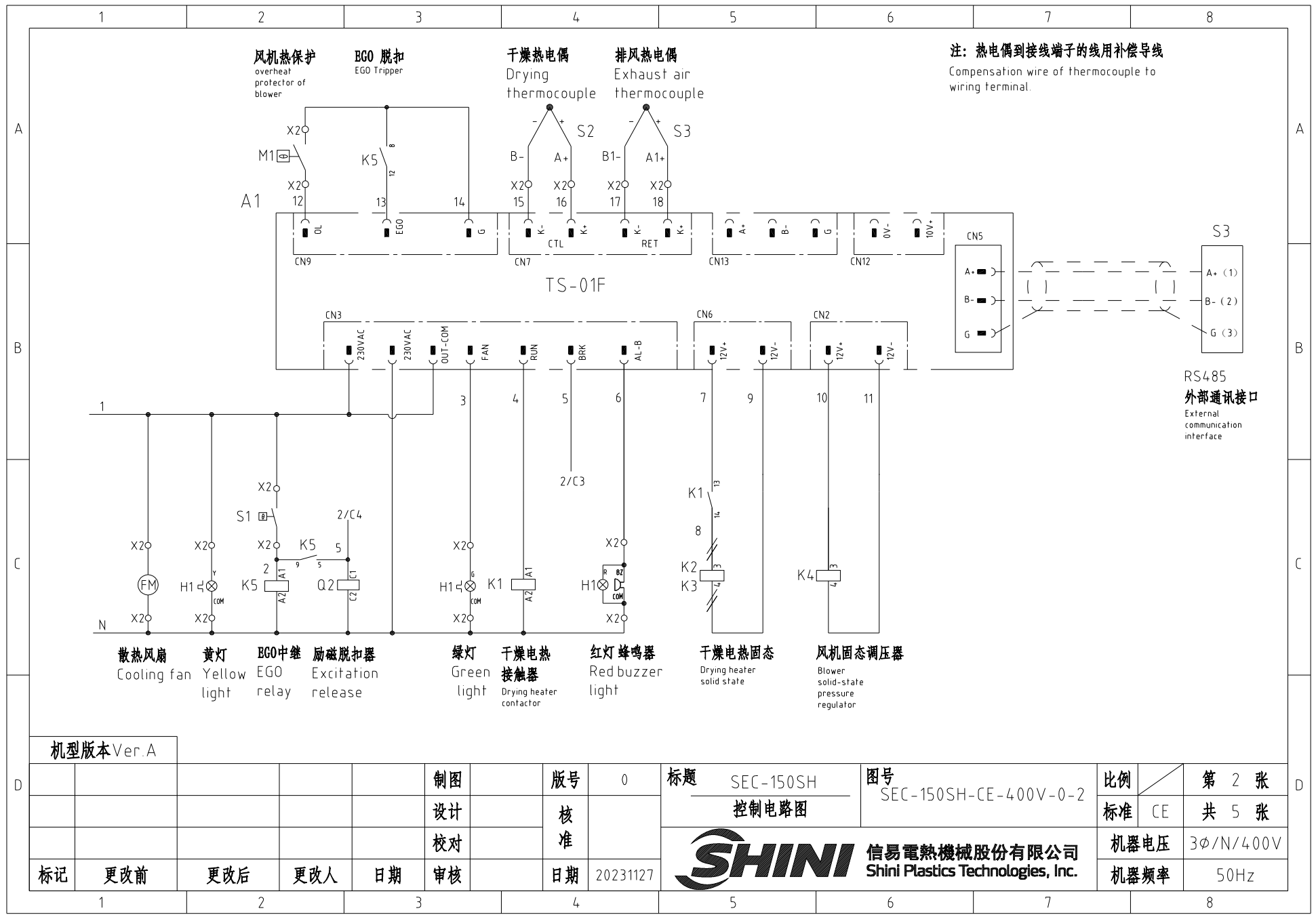
- 1) When the input main power supply is 3 φ 400V:
Connect L1, L2, L3, N, PE
- 2) When the input main power supply is 1 φ 230V:
Connect L, N, PE



机型版本 Ver.A

制图						版号	0	标题	SEC-150SH	图号	SEC-150SH-CE-400V-0-1	比例	第 1 张
设计						核准		主电路图		标准	CE	共 5 张	
校对						日期	20231127	 信易电热机械股份有限公司 Shini Plastics Technologies, Inc.	机器电压	3φ/N/400V			
标记	更改前	更改后	更改人	日期	审核	日期	20231127		机器频率	50Hz			

1 2 3 4 5 6 7 8



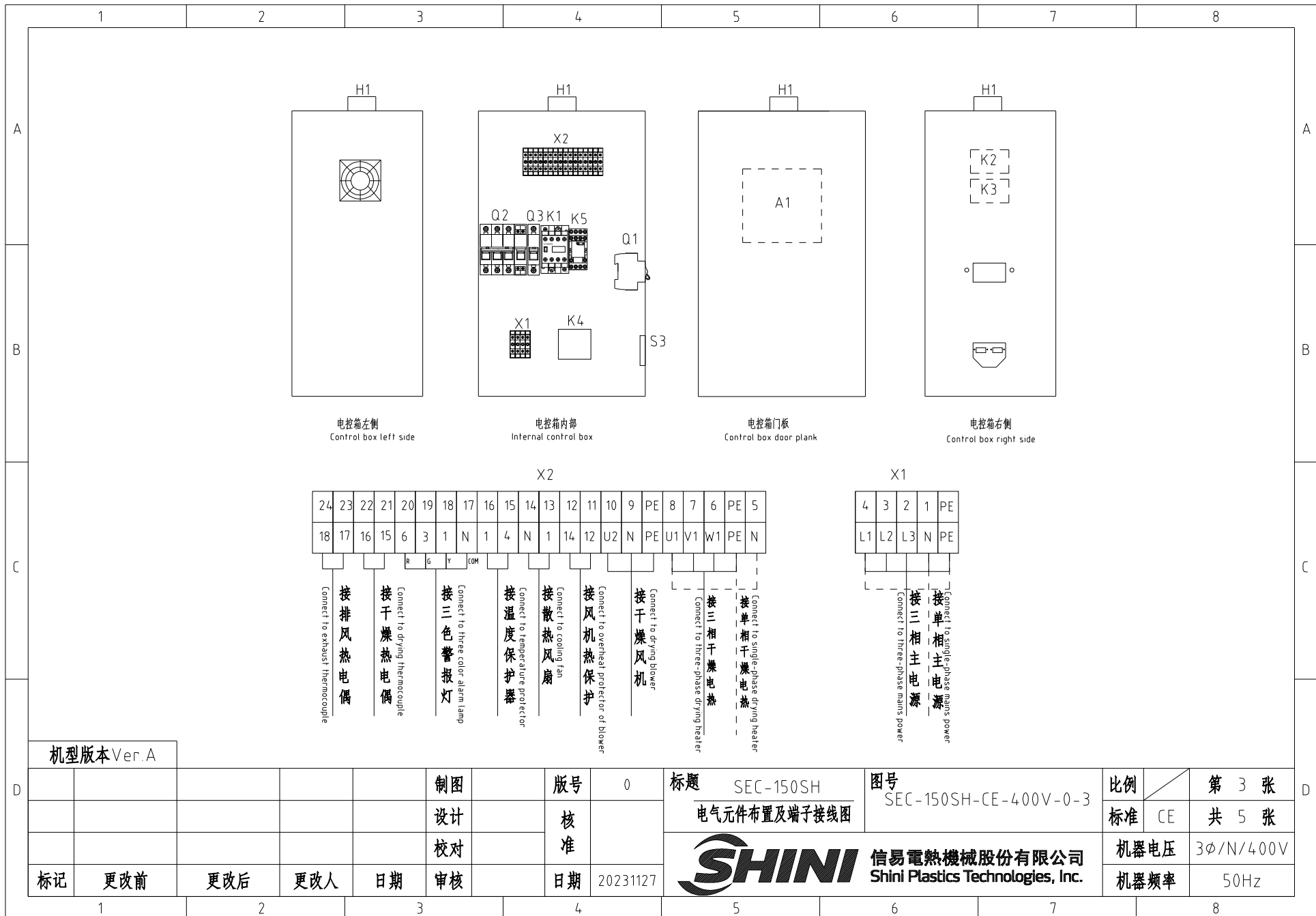
注：热电偶到接线端子的线用补偿导线
Compensation wire of thermocouple to wiring terminal.

RS485
外部通讯接口
External communication interface

机型版本 Ver. A

					制图	版号	0	标题	SEC-150SH	图号	SEC-150SH-CE-400V-0-2	比例	第 2 张
					设计	核		控制电路图		标准	CE	共 5 张	
					校对	准		 信易電熱機械股份有限公司 Shini Plastics Technologies, Inc.		机器电压	3φ/N/400V		
标记	更改前	更改后	更改人	日期	审核	日期	20231127			机器频率	50Hz		

1 2 3 4 5 6 7 8

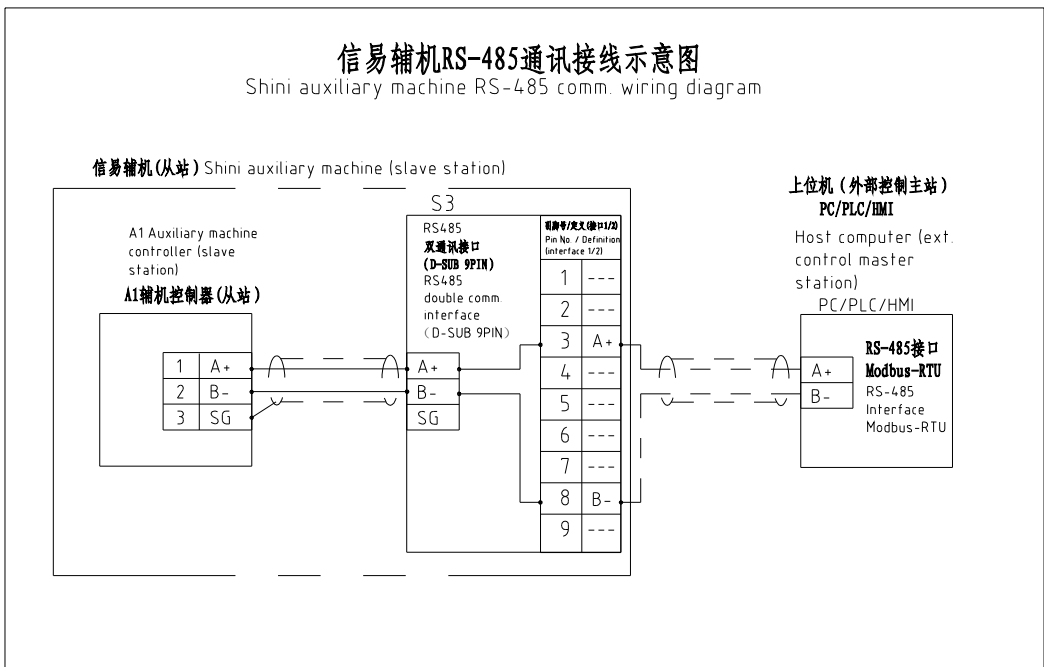


机型版本 Ver. A

					制图		版号	0	标题	SEC-150SH	图号	SEC-150SH-CE-400V-0-3	比例	第 3 张
					设计		核准		电气元件布置及端子接线图				标准	CE 共 5 张
					校对				 信易电热机械股份有限公司 Shini Plastics Technologies, Inc.			机器电压	3φ/N/400V	
标记	更改前	更改后	更改人	日期	审核	日期	20231127			机器频率	50Hz			

信易辅机RS-485通讯接线示意图

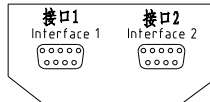
Shini auxiliary machine RS-485 comm. wiring diagram



信易RS-485接口定义

Shini RS-485 interface definition

S3



D-sub-9针接口 D-sub-9 pin interface	引脚号 Pin No.	引脚定义 Pin definition
	1	-
	2	-
	3	A+ (RS-485 信号) A+ (RS-485 signal)
	4	-
	5	-
	6	-
	7	-
	8	B- (RS-485 信号) B- (RS-485 signal)
	9	-

- 注: 1. 通讯接口: RS-485 (两线式)
 2. 通讯协议: Modbus-RTU
 3. 机器配备D-sub9母接头, 客户需自备D-sub9公接头;
 4. 接口1和接口2内部并联, 功能相同, 不分主次

Note: 1 Comm. interface: RS-485 (two wire)
 2 Comm. protocol: Modbus-RTU
 3 The machine is equipped with D-sub9 female connector, and the customer needs to provide D-sub9 male connector.
 4. Interface 1 and interface 2 are connected in parallel and have the same function, which is regardless of primary and secondary.

机型版本 Ver. A

						制图	版号	0	标题	SEC-150SH	图号	SEC-150SH-CE-400V-0-4	比例	第 4 张
						设计	核 准		通讯接线图		SHINI 信易電熱機械股份有限公司 Shini Plastics Technologies, Inc.	标准	CE	共 5 张
						校对							日期	20231127
标记	更改前	更改后	更改人	日期	审核	日期	20231127					机器频率	50Hz	

1

2

3

4

5

6

7

8

1		2		3		4		5		6		7		8		
序号/NO	符号/Symbol	名称/Name		制造商/Manufacturer		型号/Type		规格/Specification		单位/unit	数量/Number	物料编号/Material number		备注/Remark		
A	1	Q1 Q2	断路器/Circuit-breaker		TECO		BM-63C/3025S		25A 3P		PCS	2	YE40302503000			
	2		励磁脱扣器/Excitation release		---		MX		110V~400V/50/60HZ		PCS	1	YE40023560000			
	3	Q3	断路器/Circuit-breaker		TECO		BM-63C/1003S		3A 1P		PCS	1	YE40100203000			
	4	K1	接触器/Contactor		SIEMENS		3RT6016-1AN21		230V 50/60Hz		PCS	1	YE00601621000			
	5	K2 K3	固态继电器/Solid state relay		FOTEK		KSR-40DA-H		40A/480VAC/4-32VDC		PCS	2	YE03404003200			
	6	K5	中间继电器/Middle relay		HONEYWELL		GR-2C-AC230V底座 base PGR-2C-E		AC230V 50/60Hz		PCS	1	YE03223000200			
	7	A1	节能乾燥機控制器 Energy Saving Dryer Controller		YUYUN		TS-01F		AC220V		PCS	1	YE80012201400			
B	8	K4	节能乾燥機風機固態 Energy Saving Dryer blower Solid State		YUYUN		SS2410DR		10A/230VAC/4-32VDC		PCS	1	YE03241000100			
	9		固態繼電器散熱片 Solid State Relay cooling fin		YUYUN		---		50MM		PCS	1	YW09005001600			
	10	S3	通信接口板RS-485 (双Dsub-9pin接头) Communication interface board RS-485 (double Dsub-9pin connector)		YUYUN		---		---		PCS	1	YE90048501200			
	11		外壳RS485 (SAL-700G-A-19) 0版 Shell RS485(SAL-700G-A-19)0		BINGCHEN		---		---		PCS	1	YR40048500000			
	12	X1	弹簧接线端子SE2.5(霍尼韦尔) Spring wiring terminal SE2.5(honeywell)		HONEYWELL		SK2.5		2.5mm ²		PCS	24	YE60002503200			
	13		接地端子GE2.5(霍尼韦尔) Grounding terminal GE2.5(honeywell)		HONEYWELL		GK2.5 SPE		2.5mm ² PE		PCS	3	YE60002503400			
	14	H1	三色警报灯/3-color alarm lamp		SHINI		红绿黄优先顺序+蜂鸣器 Red, green, yellow lights + buzzer		230VAC		PCS	1	BL90023000520			
15		终端固定件E/GK系列(霍尼韦尔) Terminal fittings E/GK series (honeywell)		HONEYWELL		E		GK系列 GK series		PCS	6	YE60000003900				
C	16	FM	散热风扇/Cooling fan		SUNON		----		----		----	1	----		(1)	
	17	S1	温度保护器/Overheat protector		----		----		130 °C		----	1	----		(1)	
	18	S2	热电偶/Thermocouple		SHINI		KTYPE		----		----	2	----		(1)	
	19	M1	风机/Blower		----		----		230V 50HZ		----	1	----		(1)	
	20	EH1	电热/Heater		SHINI		----		400V 50HZ		----	1	----		(1)	
<div style="display: flex; justify-content: space-between; align-items: center;"> <div style="border: 1px solid black; padding: 5px;">机型版本 Ver. A</div> <div>注: (1)表示非电控箱内材料 Notes: (1)Means it's not the material inside the control box.</div> </div>																
D					制图		版号		0		标题		SEC-150SH		图号	
					设计		核准				电气元件明细表一		SEC-150SH-CE-400V-0-5		比例	
					校对						 信易電熱機械股份有限公司 Shini Plastics Technologies, Inc.		机器电压		3φ/N/400V	
	标记		更改前		更改后		更改人		日期				20231127		机器频率	
1		2		3		4		5		6		7		8		