

版本	Ver.C
----	-------

制图	设计	校对	审核
日期	更改人	更改后	更改前
日期	20160816		
核准			
版号	B		

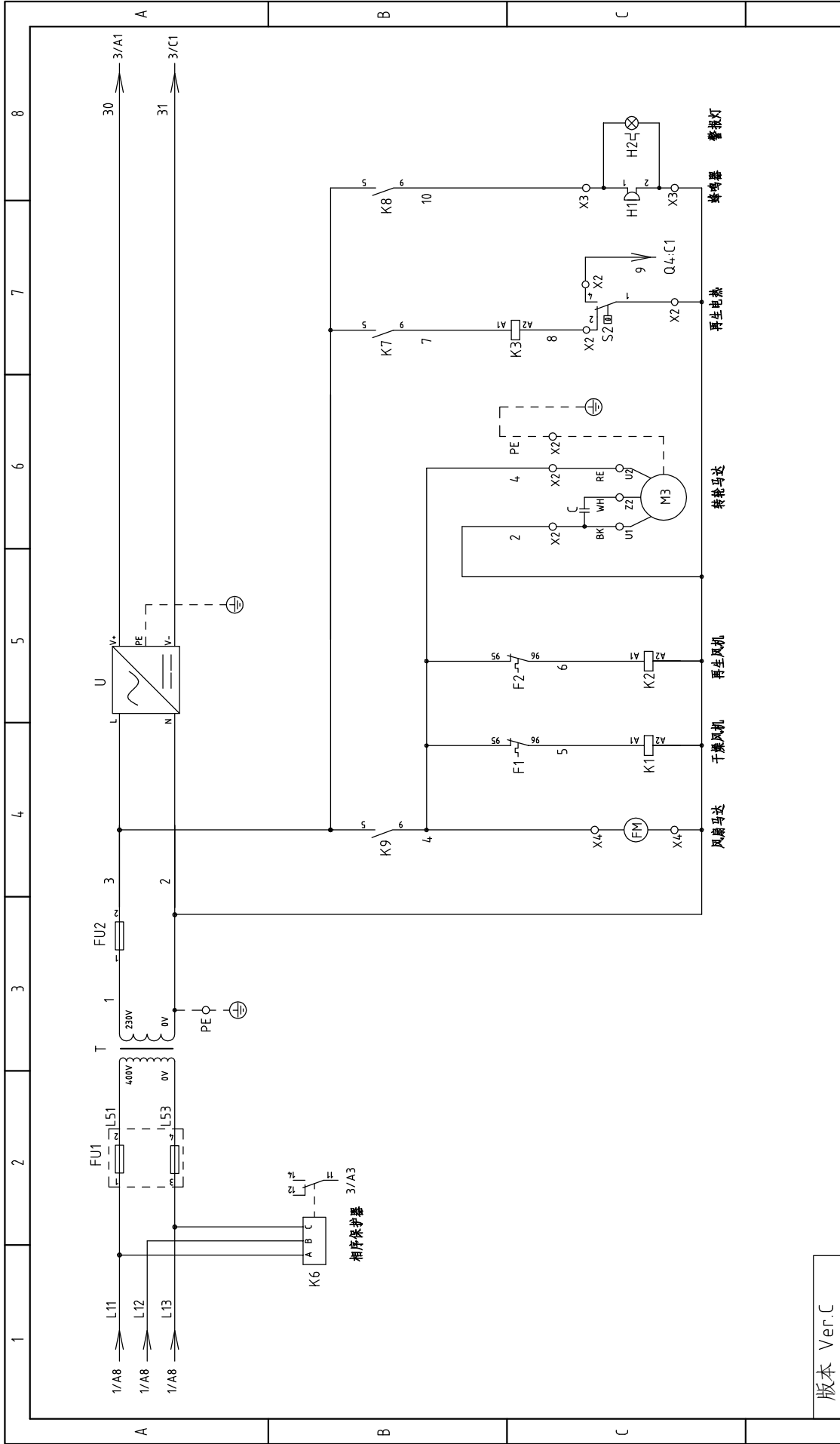
标题		图号	
SD-40H-LC 主电路图		SD-40H-LC-CE-400V-B-1	
比例	标准	比例	共 7 张
CE	CE	比例	第 1 张
机器电压	400V	机器频率	50Hz
机器频率	50Hz		



P=3KW  
IN=4.5A  
再生电热

P=0.4KW  
IN=1.3A  
再生风机

P=0.12KW  
IN=0.35A  
干燥风机

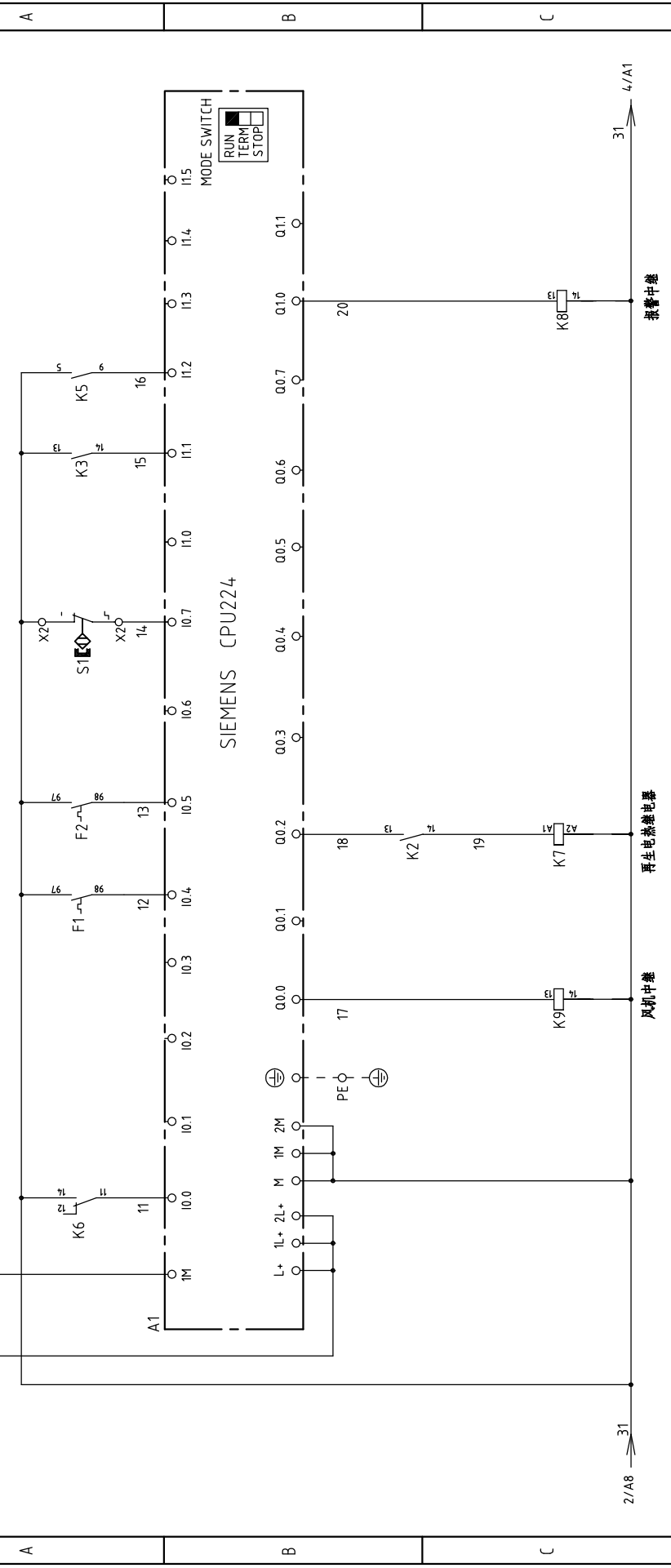


版本 Ver.C	图号	标题	图号	比例	第 2 张
	SD-40H-LC	控制电路图一	SD-40H-LC-CE-400V-B-2	标准 CE	共 7 张
制图	设计	校对	审核	机器电压	400V
日期	更改人	更改后	更改前	机器频率	50Hz
20160816					
1	2	3	4	5	6
7	8	9	10	11	12
13	14	15	16	17	18
19	20	21	22	23	24
25	26	27	28	29	30
31	32	33	34	35	36
37	38	39	40	41	42
43	44	45	46	47	48
49	50	51	52	53	54
55	56	57	58	59	60
61	62	63	64	65	66
67	68	69	70	71	72
73	74	75	76	77	78
79	80	81	82	83	84
85	86	87	88	89	90
91	92	93	94	95	96
97	98	99	100		

**SHINI**  
信易电热机械股份有限公司  
Shini Plastics Technologies, Inc.

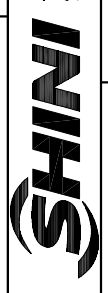
旋转启动开关

2/A8 30 4/A1 31

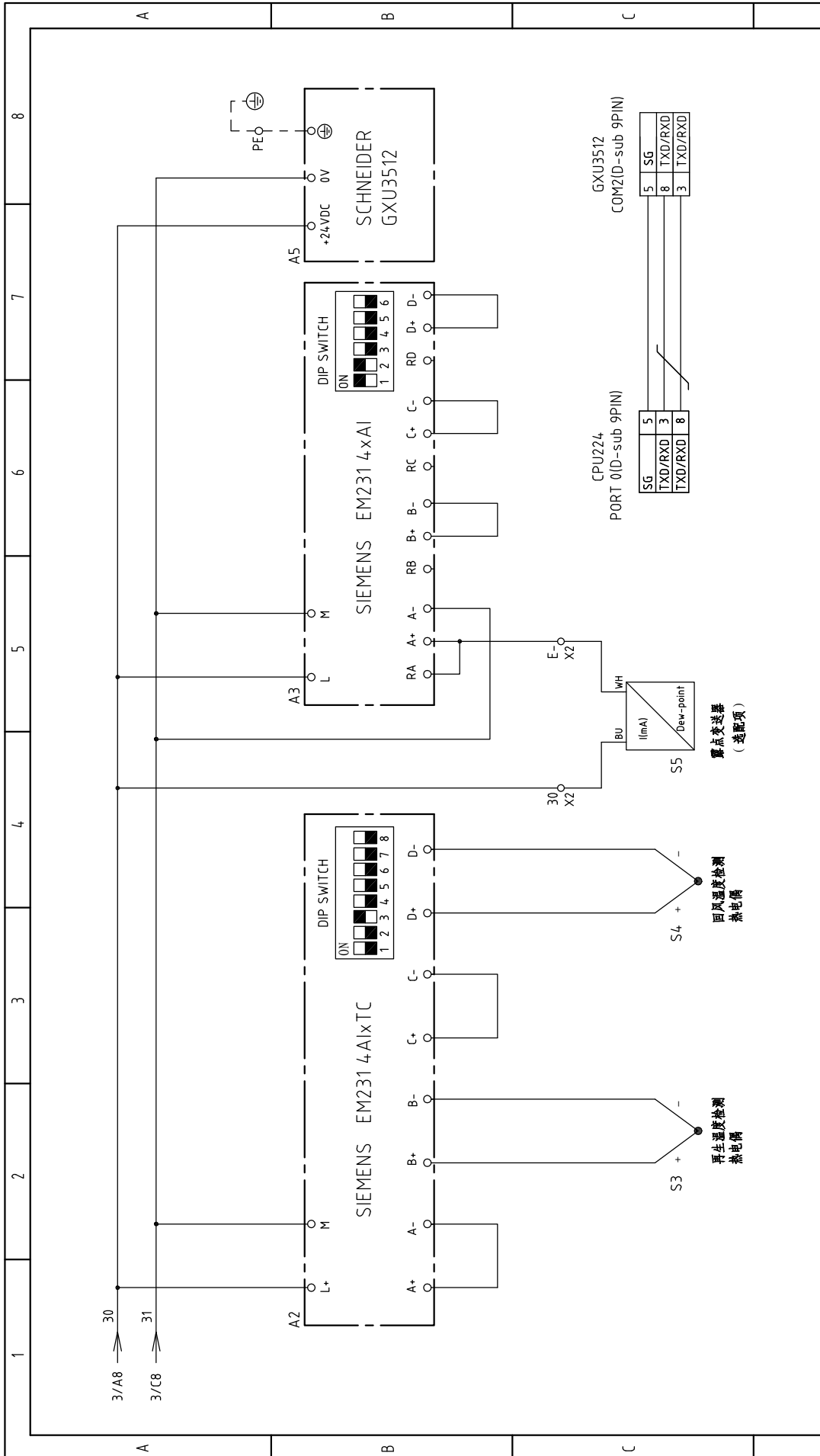


版本 Ver.C

制图	设计	校对	审核	日期	更改人	更改后	更改前	标记
版号	核	准	日期	20160816				
标题	SD-40H-LC 控制电路图二		图号	SD-40H-LC-CE-400V-B-3		比例	标准	CE
第 3 张	共 7 张		机器电压	400V		机器频率	50HZ	



信易电热机械股份有限公司  
Shini Plastics Technologies, Inc.

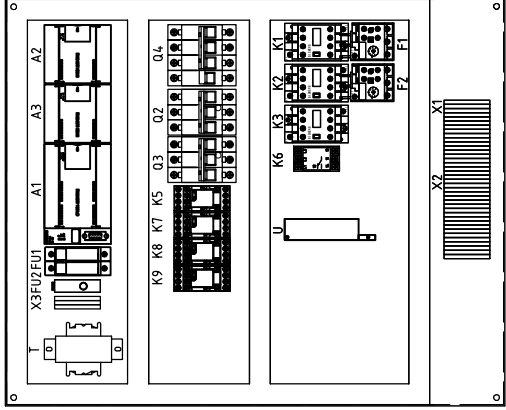
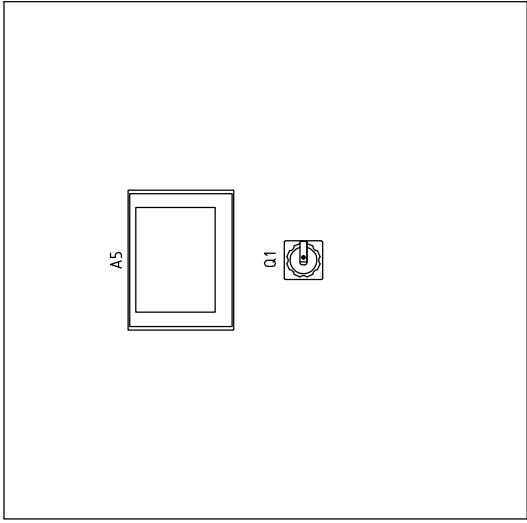


版本 Ver.C	图号		比例	第 4 张
	标题	SD-40H-LC	标准	共 7 张
	控制电路图三		CE	
	版号	SD-40H-LC-CE-400V-B-4	机器电压	400V
	核 准		机器频率	50Hz
	日期	20160816		
	更改后	更改人		
	更改前			



信易电热机械股份有限公司  
Shini Plastics Technologies, Inc.

1 2 3 4 5 6 7 8



X3

PE 4	3	2	1	接警灯/蜂鸣器
PE 4	2	2	10	接报警号

X2

9	8	PE 7	6	5	4	3	2	1	接再生EGO
2	4	PE 30	E-	14	31	2	8	9	接微动开关
									接零点变送器 (标配项)
									接再生马达

X1

12	11	10	PE 9	8	7	PE 6	5	4	PE 3	2	1	PE	接电源
U2	V2	W2	PE U1	V1	W1	PE U3	V3	W3	PE L1	L2	L3	PE	接再生电源
													接干燥风机
													接再生风机

版本 Ver.C

标题		SD-40H-LC		图号		SD-40H-LC-CE-400V-B-5		比例		第 5 张	
电气布置及接线图		核 准		版 号		B		标准		共 7 张	
日期		日期		制 图		设计		CE		400V	
20160816		20160816		校 对		审 核		机器电压		50HZ	
日期		日期		更 改 人		更 改 后		机器频率		8	
20160816		20160816		日期		日期		50HZ		8	
20160816		20160816		更 改 前		更 改 后		400V		8	
20160816		20160816		更 改 人		更 改 后		50HZ		8	
20160816		20160816		更 改 前		更 改 后		400V		8	
20160816		20160816		更 改 人		更 改 后		50HZ		8	
20160816		20160816		更 改 前		更 改 后		400V		8	
20160816		20160816		更 改 人		更 改 后		50HZ		8	

**SHINI**  
信易电热机械股份有限公司  
Shini Plastics Technologies, Inc.

1		2		3		4		5		6		7		8	
序号/No.	符号/Symbol	名称/Name	制造商/Manufacturer	型号/Type	规格/Specification	数量/Number	物料编号/Material number	备注/Remark							
1	Q1	主电源开关/Main switch	MOELLER	T0-2-1/EA/SVB	16A	1	YE10021160000								
2	Q2	断路器/Circuit-breaker	TECO	BM-63C 3P	6A	1	YE4.0300603000								
3	Q3	断路器/Circuit-breaker	TECO	BM-63C 3P	6A	1	YE4.0300603000								
4	Q4	断路器/Circuit-breaker	TECO	BM-63C 3P	10A	1	YE4.0301003000								
5		励磁线圈/Excitation release	CHINT	MX	-	1	YE4.0023560000								
6	K1	接触器/Contactor	SIEMENS	3RT6016-1AN21	230V 50/60Hz	1	YE00601621000								
7	K2	接触器/Contactor	SIEMENS	3RT6016-1AN21	230V 50/60Hz	1	YE00601621000								
8	K3	接触器/Contactor	SIEMENS	3RT6017-1AN21	230V 50/60Hz	1	YE00601721000								
9	F1	热过载继电器/Thermo overload relay	SIEMENS	3RU6116-0FB0	0.35-0.5A	1	YE01161350000								
10	F2	热过载继电器/Thermo overload relay	SIEMENS	3RU6116-1AB0	1.1-1.6A	1	YE01160110000								
11	K6	相序保护器/Phase sequence protector	CHAOSHI	ABJ-10W	4.00V 50/60Hz	1	YE03103800000								
12	K5	中间继电器/Middle relay	WEIDMULLER	DRM270730LT	230V 50/60Hz	1	YE03270700000								
13	K7,K8,K9	中间继电器/Middle relay	WEIDMULLER	DRM270024LT	24VDC	3	YE03272400000								
14	S1	感应开关/Sensor switch	----	----	24V	1	----	(1)							
15	S2	温度保护器/Temperature protector	TONGBAO	WR-A-50-300-1000-3	250V-5(4)A	1	----	(1)							
16	S3,S4	热电阻/Thermocouple	SHINI	ST-K	K	2	----	(1)							
17	S5	露点变送器/Dew-point transducer	CS	CS 217-0EM	POWER=24VDC OUT=4-20mA	1	YE90021700100	(2)							
18	A1	可编程控制器/PLC	SIEMENS	CPU224 DC/DC/DC	24VDC	1	YE81022400000								
19	A2	PLC扩展模块/PLC Analog module	SIEMENS	EM231 4xTC	--	1	YE82023100100								
20	A3	PLC扩展模块/PLC Analog module	SIEMENS	EM231 4xAI	--	1	YE82023100000	(2)							
21	A4	触摸屏/Human-machine interface	SCHNEIDER	GXU3512	24VDC	1	YE80351200200								
22	FU1	熔断器座/Fuse base	CHNT	RT18-32	2P	1	YE4.10322000000								
23		熔断器芯/Fuse core	CHNT	10x38 500V	2A	2	YE4.60020001000								
24	FU2	熔断器/Fuse	YINDA	FS-10	2A	1	YE4.10010000000								
25	U	直流电源/DC power	MEAN WELL	S-35-24	IN=230V OUT=DC24V 1.5A	1	YE71352400100								
版本 Ver.C															
注: (1)表示非电控箱内材料; (2)表示选配件															
D		制图		版号		标题		图号		比例		第 6 张		共 7 张	
		设计		核 准		SD-40H-LC 电气元件明细表一		SD-40H-LC-CE-400V-B-6		标准 CE		机器电压 400V		机器频率 50Hz	
标记		更改前		更改后		更改人		日期		审核		日期		20160816	
1		2		3		4		5		6		7		8	

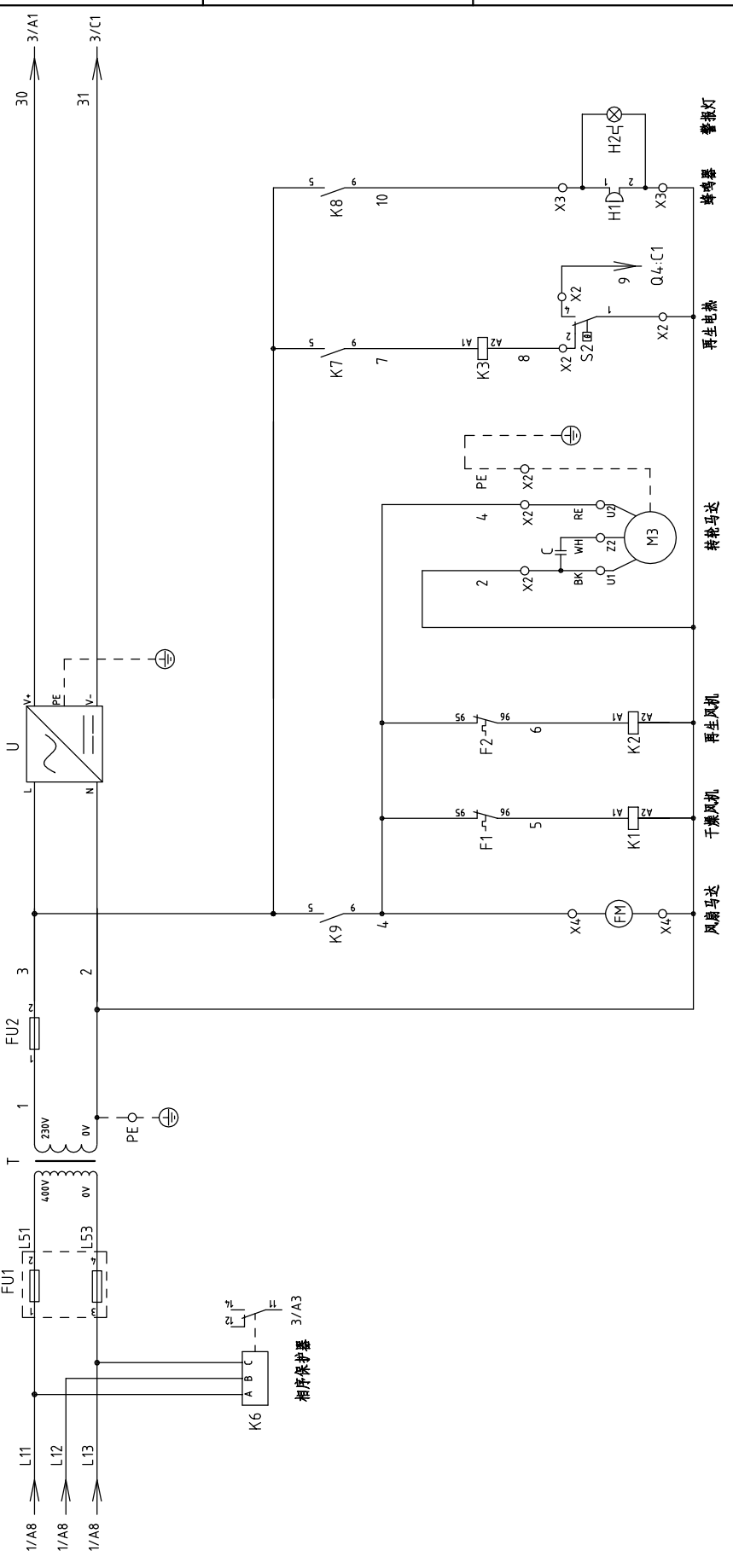


信易电热机械股份有限公司  
Shini Plastics Technologies, Inc.

1		2		3		4		5		6		7		8	
序号/No.	符号/Symbol	名称/Name	制造商/Manufacturer	型号/Type	规格/Specification	数量/Number	物料编号/Material number	备注/Remark							
26	H1	蜂鸣器/Buzzer	KINGSTATE	PK-35A	60-250V AC/DC	1	YE84003500200	(1)							
27	H2	警报指示灯/Alarm indicator	SHINI	LED-3051	230V 50/60Hz	1	YE83305100200	(1)							
28	T	变压器/Transformer	BAIYUN	BY-0407009	IN=400V OUT=230V 500mA	1	YE70402300800								
29	X1	端子排/Terminal board	----	4.0mm <sup>2</sup>	32A	12	YE60000403200								
30				4.0mm <sup>2</sup> PE	-	4	YE60000403500								
31	X2	端子排/Terminal board	----	2.5mm <sup>2</sup>	32A	7	YE60002503200								
32				2.5mm <sup>2</sup> PE	-	1	YE60002503400								
33				2.5mm <sup>2</sup>	32A	2	YE60002503200	(2)							
34	X3	端子排/Terminal board	----	2.5mm <sup>2</sup>	32A	4	YE60002503200								
35				2.5mm <sup>2</sup> PE	-	1	YE60002503400								
36	FM	风扇/Fan	SUNON	DP-200A	220V-24.0VAC 4.0W	1	-----	(1)							
37	M1	风机/Blower	SHINI	----	380-415V 0.12kW	1	-----	(1)							
38	M2	风机/Blower	SHINI	----	380-415V 0.4kW	1	-----	(1)							
39	M3	蜂格马达/Honeycomb rotor motor	----	----	15W 230V 50/60Hz	1	-----	(1)							
40	EH1	电热器/Pipe heater	SHINI	----	380-415V 3.0kW	1	-----	(1)							
B															
C															
D															
版本 Ver.C		注: (1)表示非电控箱内材料; (2)表示选配件													
		制图		版号		标题		图号		比例		第 7 张			
		设计		核 准		SD-40H-LC 电气元件明细表二		SD-40H-LC-CE-400V-B-7		标准		共 7 张			
		校对		日期		SHINI		信易电热机械股份有限公司 Shini Plastics Technologies, Inc.		机器电压		400V			
标记		更改后		更改人		日期		20160816		机器频率		50Hz			
1		2		3		4		5		6		7		8	







版本 Ver.C

图号	SD-80H/120H-LC		图号	SD-80H/120H-LC-CE-400V-B-2	
	控制电路图一				
标题	SD-80H/120H-LC		比例	标准	CE
制图	设计	校对	审核	日期	更改人
版本号	核准	日期	更改后	更改前	
日期	20160816				
标志	更改前	更改后	更改后	更改前	
张数	第 2 张		张数	共 7 张	
电压	400V		频率	50Hz	
页码	1		页码	8	

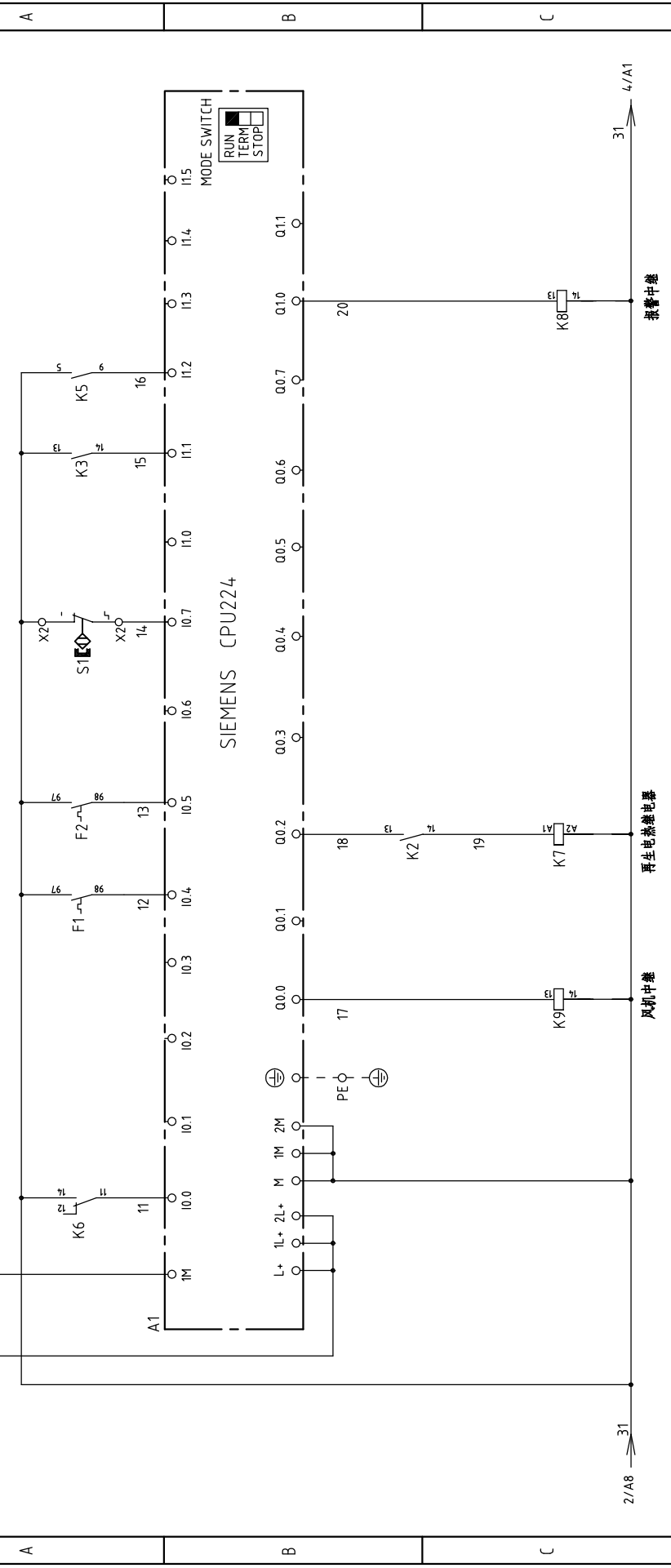


信易电热机械股份有限公司  
Shini Plastics Technologies, Inc.

旋转启动开关

2/A8 → 30

31 → 4/A1

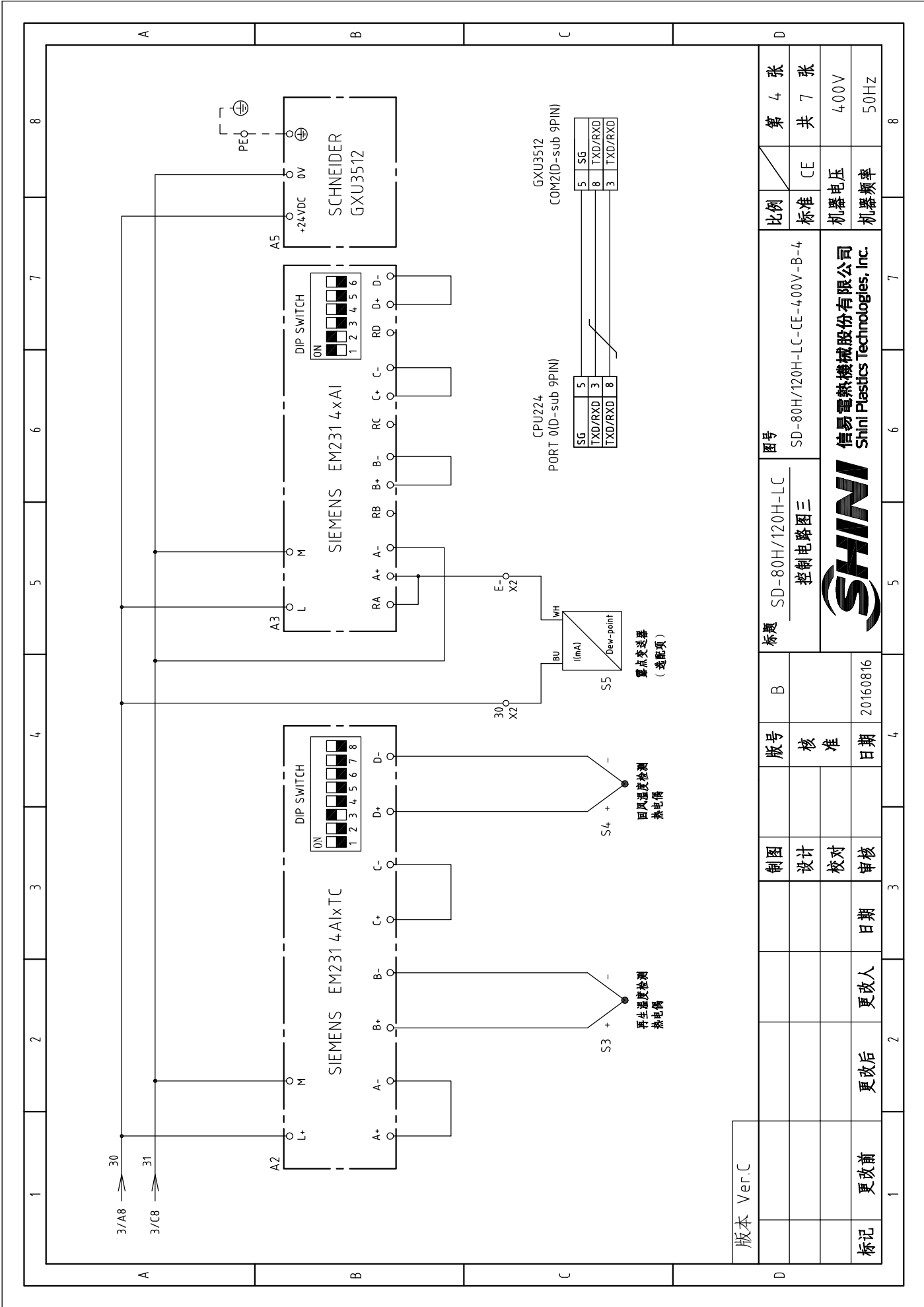


版本 Ver.C

1	2	3	4	5	6	7	8
制图	设计	校对	审核	日期	更改人	更改后	更改前
版号	核	准	日期	20160816			
标题	SD-80H/120H-LC		控制电路图二		图号		
				SD-80H/120H-LC-CE-400V-B-3			
				比例			
				标准			
				CE			
				机器电压			
				400V			
				机器频率			
				50HZ			
				第 3 张			
				共 7 张			
				8			



信易电热机械股份有限公司  
Shini Plastics Technologies, Inc.



版本	Ver.C
标记	更改前
	更改后
	更改人
	日期
制图	设计
	校对
版号	核 准
	日期

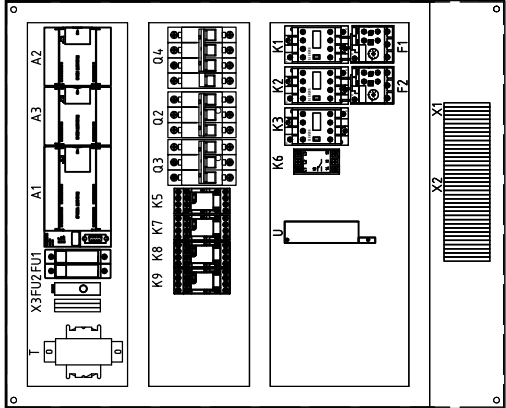
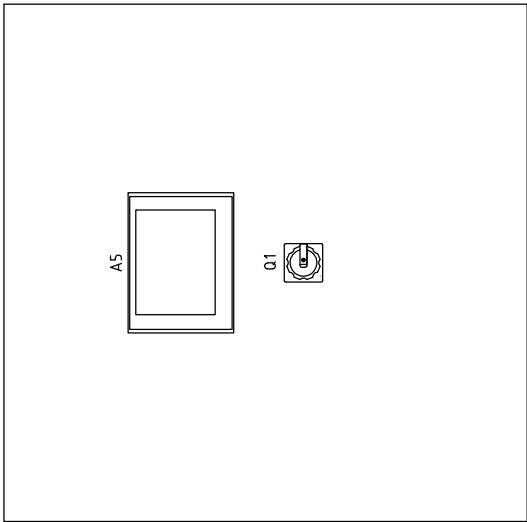
标题	SD-80H/120H-LC
控制电路图三	
图号	SD-80H/120H-LC-CE-400V-B-4



信易电热机械股份有限公司  
Shini Plastics Technologies, Inc.

比例	标准	CE	第 4 张
机器电压	400V	机器频率	50Hz
共 7 张		8	

1 2 3 4 5 6 7 8



X3

PE	4	3	2	1	接警报灯/蜂鸣器
PE	4	2	2	10	接风扇马达

X2

9	8	PE	7	6	5	4	3	2	1	接再生 EGO
2	4	PE	30	E-	14	31	2	8	9	接微动开关
										接编码器变送器 (选配项)
										接转轮马达

X1

12	11	10	PE	9	8	7	PE	6	5	4	PE	3	2	1	PE	接巴拿
U2	V2	W2	PE	U1	V1	W1	PE	U3	V3	W3	PE	L1	L2	L3	PE	接再生电源
																接干燥风机
																接再生风机

版本 Ver.C

标题		SD-80H/120H-LC		图号		SD-80H/120H-LC-CE-400V-B-5		比例		第 5 张	
制图		设计		版号		B		标准		共 7 张	
设计		校核		核 准				机器电压		400V	
校对		日期		日期		20160816		机器频率		50Hz	
审核		更改人		更改后		更改前		更改日期		更改日期	
标记		更改前		更改后		更改日期		更改日期		更改日期	




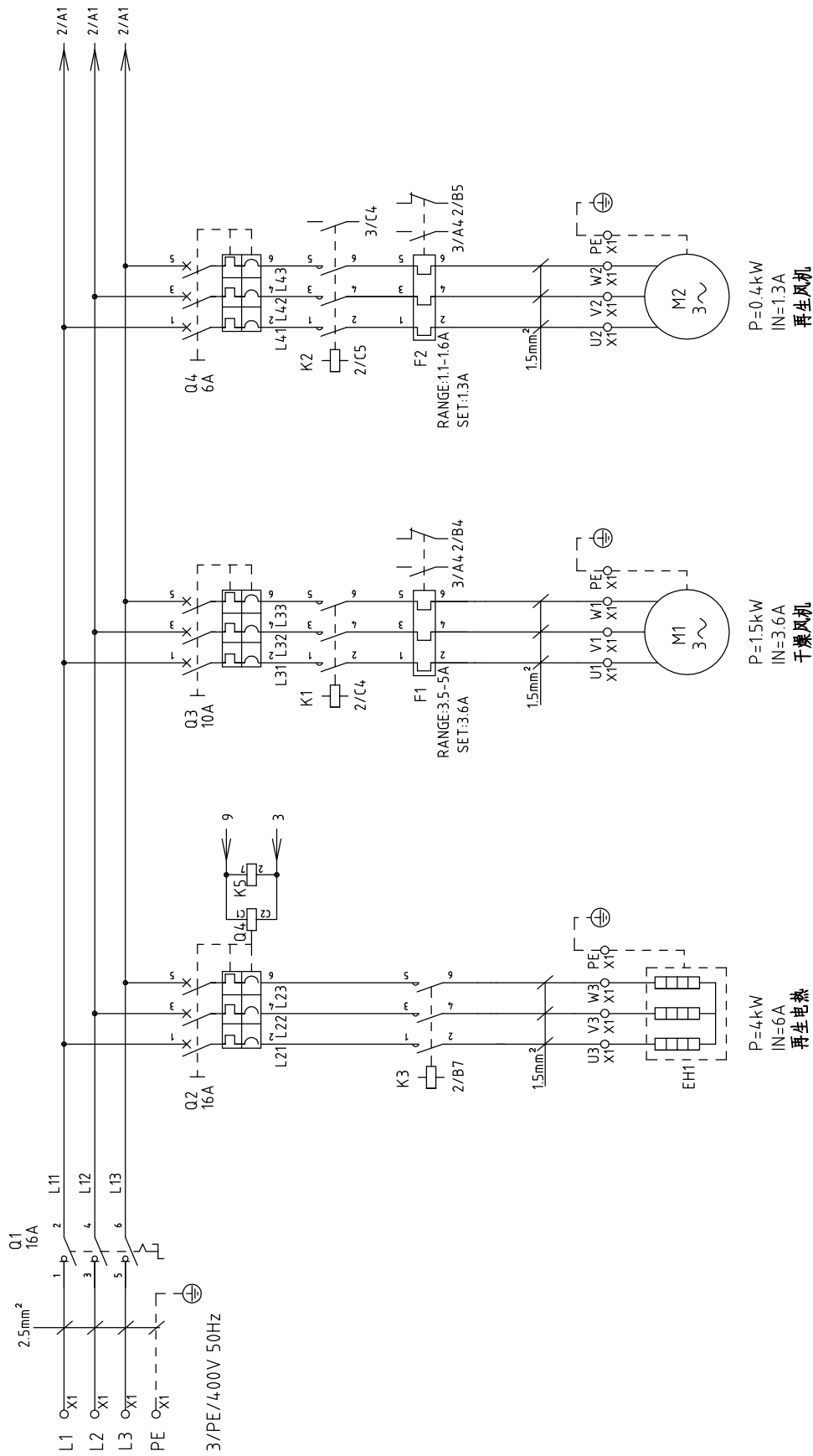
信易电热机械股份有限公司  
Shini Plastics Technologies, Inc.

1		2		3		4		5		6		7		8	
序号/No.	符号/Symbol	名称/Name	制造商/Manufacturer	型号/Type	规格/Specification	数量/Number	物料编号/Material number	备注/Remark							
1	Q1	主电源开关/Main switch	MOELLER	T0-2-1/EA/SVB	16A	1	YE10021160000								
2	Q2	断路器/Circuit-breaker	TECO	BM-63C 3P	6A	1	YE4.0300603000								
3	Q3	断路器/Circuit-breaker	TECO	BM-63C 3P	6A	1	YE4.0300603000								
4	Q4	断路器/Circuit-breaker	TECO	BM-63C 3P	10A	1	YE4.0301003000								
5		励磁线圈/Excitation release	CHINT	MX	-	1	YE4.0023560000								
6	K1	接触器/Contactor	SIEMENS	3RT6016-1AN21	230V 50/60Hz	1	YE00601621000								
7	K2	接触器/Contactor	SIEMENS	3RT6016-1AN21	230V 50/60Hz	1	YE00601621000								
8	K3	接触器/Contactor	SIEMENS	3RT6017-1AN21	230V 50/60Hz	1	YE00601721000								
9	F1	热过载继电器/Thermo overload relay	SIEMENS	3RU6116-1DB0	2.2-3.2A	1	YE01160220000								
10	F2	热过载继电器/Thermo overload relay	SIEMENS	3RU6116-1AB0	1.1-1.6A	1	YE01160110000								
11	K6	相位保护器/Phase sequence protector	CHAOSHI	ABJ-10W	4.00V 50/60Hz	1	YE03103800000								
12	K5	中间继电器/Middle relay	WEIDMULLER	DRM270730LT	230V 50/60Hz	1	YE03270700000								
13	K7,K8,K9	中间继电器/Middle relay	WEIDMULLER	DRM270024LT	24VDC	3	YE03272400000								
14	S1	感应开关/Sensor switch	----	----	24V	1	----	(1)							
15	S2	温度保护器/Temperature protector	TONGBAO	WR-A-50-300-1000-3	250V-5(4)A	1	----	(1)							
16	S3,S4	热电阻/Thermocouple	SHINI	ST-K	K	2	----	(1)							
17	S5	露点变送器/Dew-point transducer	CS	CS 217-0EM	POWER=24VDC OUT=4-20mA	1	YE90021700100	(2)							
18	A1	可编程控制器/PLC	SIEMENS	CPU224 DC/DC/DC	24VDC	1	YE81022400000								
19	A2	PLC扩展模块/PLC Analog module	SIEMENS	EM231 4xTC	--	1	YE82023100100								
20	A3	PLC扩展模块/PLC Analog module	SIEMENS	EM231 4xAI	--	1	YE82023100000	(2)							
21	A4	触摸屏/Human-machine interface	SCHNEIDER	GX03512	24VDC	1	YE80351200200								
22	FU1	熔断器座/Fuse base	CHNT	RT18-32	2P	1	YE4.10322000000								
23		熔断器芯/Fuse core	CHNT	10x38 500V	2A	2	YE4.60020001000								
24	FU2	熔断器/Fuse	YINDA	FS-10	2A	1	YE4.10010000000								
25	U	直流电源/DC power	MEAN WELL	S-35-24	IN=230V OUT=DC24V 1.5A	1	YE71352400100								
版本 Ver.C															
注: (1)表示非电控箱内材料; (2)表示选配件															
D		制图		版号		标题		图号		比例		第 6 张		共 7 张	
		设计		核 准		SD-80H/120H-LC		SD-80H/120H-LC-CE-4.00V-B-6		标准		CE			
		校对		日期		电气元件明细表一				机器电压		400V			
标记		更改前		更改后		更改人		日期		审核		日期		50Hz	
1		2		3		4		5		6		7		8	



信易电热机械股份有限公司  
Shini Plastics Technologies, Inc.

1		2		3		4		5		6		7		8	
序号/No.	符号/Symbol	名称/Name	制造商/Manufacturer	型号/Type	规格/Specification	数量/Number	物料编号/Material number	备注/Remark							
26	H1	蜂鸣器/Buzzer	KINGSTATE	PK-35A	60-250V AC/DC	1	YE84003500200	(1)							
27	H2	警报指示灯/Alarm indicator	SHINI	LED-3051	230V 50/60Hz	1	YE83305100200	(1)							
28	T	变压器/Transformer	BAIYUN	BY-0407009	IN=400V OUT=230V 500mA	1	YE70402300800								
29	X1	端子排/Terminal board	PHOENIX	2.5mm <sup>2</sup>	32A	12	YE60002503200								
30				2.5mm <sup>2</sup> PE	-	4	YE60002503400								
31	X2	端子排/Terminal board	PHOENIX	2.5mm <sup>2</sup>	32A	7	YE60002503200								
32				2.5mm <sup>2</sup> PE	-	1	YE60002503400								
33				2.5mm <sup>2</sup>	32A	2	YE60002503200	(2)							
34	X3	端子排/Terminal board	PHOENIX	2.5mm <sup>2</sup>	32A	4	YE60002503200								
35				2.5mm <sup>2</sup> PE	-	1	YE60002503400								
36	FM	风扇/Fan	SUNON	DP-200A	220V-240VAC 4.0W	1	-----	(1)							
37	M1	风机/Blower	SHINI	----	380-415V 0.75kW	1	-----	(1)							
38	M2	风机/Blower	SHINI	----	380-415V 0.4kW	1	-----	(1)							
39	M3	转椅马达/Honeycomb rotor motor	----	----	15W 230V 50/60Hz	1	-----	(1)							
40	EH1	电蒸汽/Pipe heater	SHINI	----	380-415V 3.0kW	1	-----	(1)							
A															
B															
C															
D															
版本 Ver.C															
注: (1)表示非电控箱内材料; (2)表示选配件															
标题 SD-80H/120H-LC				图号 SD-80H/120H-LC-CE-400V-B-7				比例		第 7 张					
电气元件明细表二				核 准				标准 CE		共 7 张					
				日期 20160816				机器电压 400V		机器频率 50Hz					
信易电热机械股份有限公司 Shini Plastics Technologies, Inc.															



版本 Ver.C

注: 60Hz时再生电热为6kw

制图	设计	校对	审核
日期	更改人	更改后	更改前
日期	20160914		
核准			
版号	C		

标题 SD-200H-LC  
主电路图

图号 SD-200H-LC-CE-400V-C-1

**SHINI**  
信易电热机械股份有限公司  
Shini Plastics Technologies, Inc.

比例	标准	CE
机器电压	400V	
机器频率	50Hz	

第 1 张

共 7 张

1

2

3

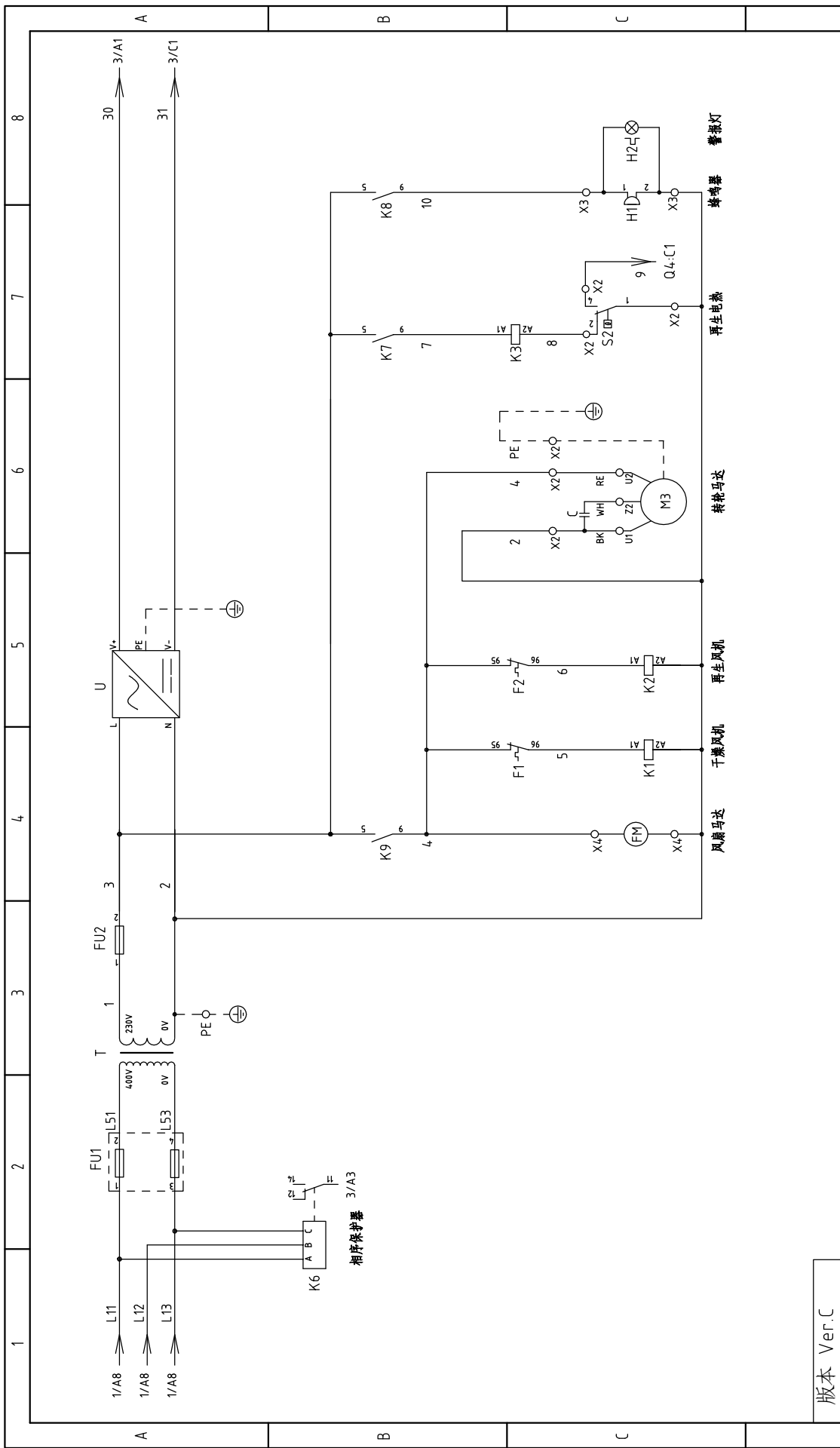
4

5

6

7

8



版本 Ver.C	图号	比例	第 2 张
	标题 SD-200H-LC	标准 CE	共 7 张
	控制电路图一	机器电压 400V	
		机器频率 50Hz	
制图	图号	SD-200H-LC-CE-400V-C-2	
设计	版号 C		
校对	核 准		
审核	日期	20160914	
更改前	更改后	更改人	日期
1	2		
3	4	5	6
7	8	9	10



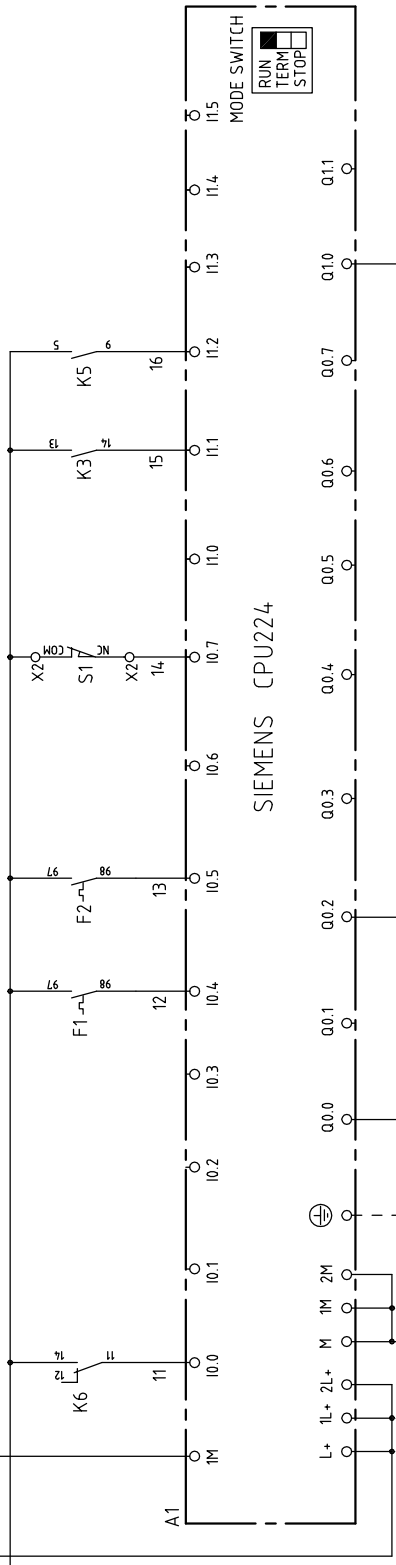
信易电热机械股份有限公司  
Shini Plastics Technologies, Inc.



旋转启动开关

2/A8 → 30

30 → 4/A1



SIEMENS CPU224

风机中继

再生电蒸发器

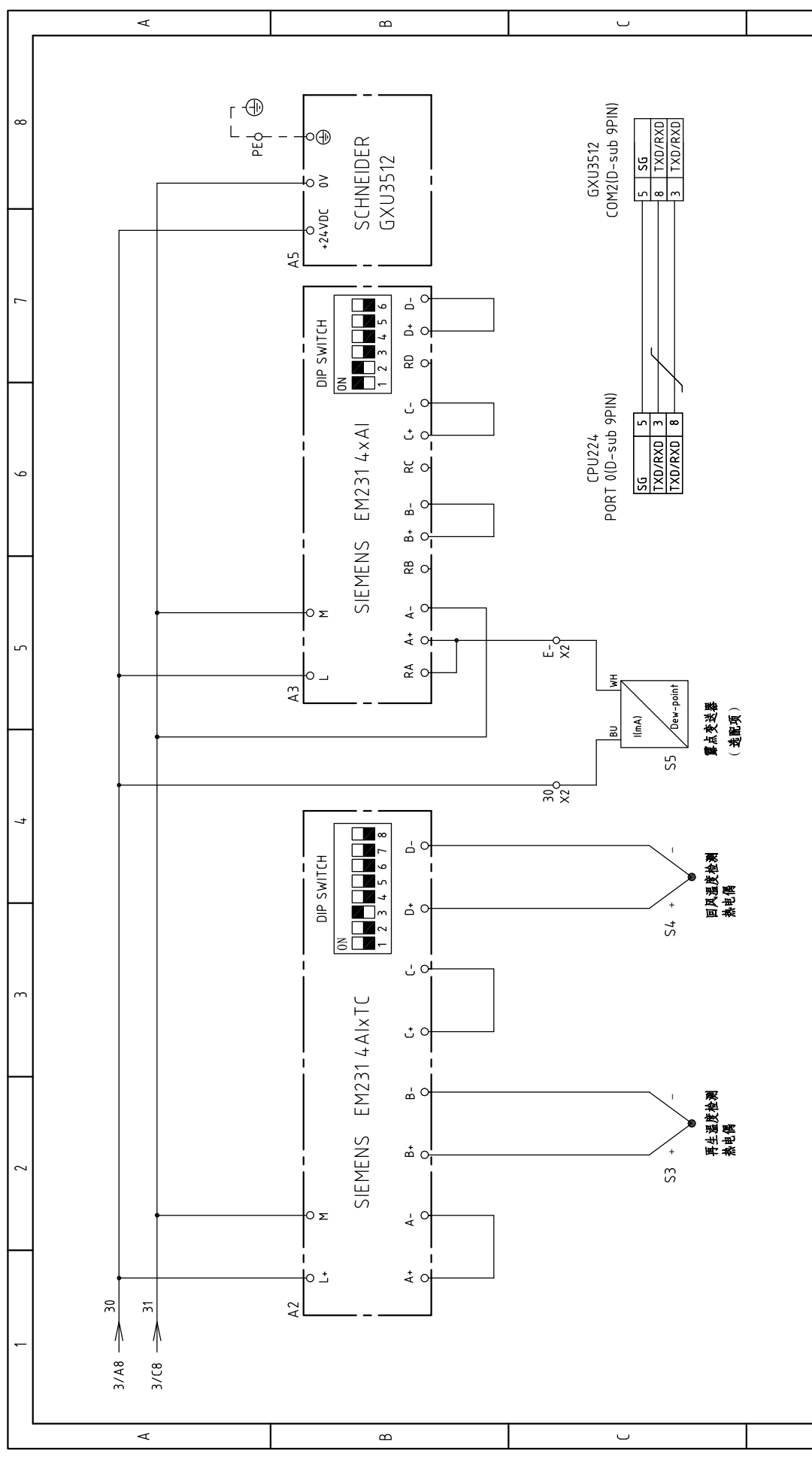
报警中继

版本 Ver.C

制图	设计	版号	SD-200H-LC	图号	SD-200H-LC-CE-400V-C-3	比例	标准	CE	第 3 张
	校对		控制电路图二		标准		CE	共 7 张	
标记	更改前	日期	20160914	标题	SD-200H-LC-CE-400V-C-3	机器电压	400V	机器频率	50HZ
	更改后		更改人		日期		审核		校核



信易电热机械股份有限公司  
Shini Plastics Technologies, Inc.



版本	Ver.C
标记	更改前
	更改后
	更改人
	日期
	20160914
	核准
	日期
	20160914

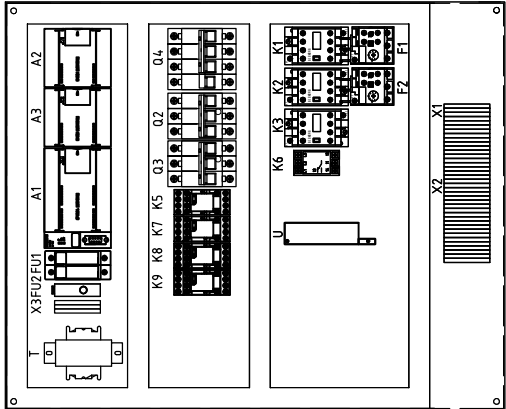
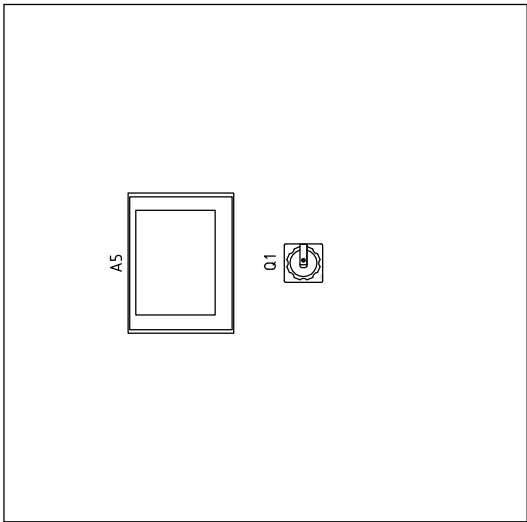
制图	设计	校对	审核
版本号	核准	日期	20160914
标题	SD-200H-LC 控制电路图三		
图号	SD-200H-LC-CE-400V-C-4		

比例	标准	CE	第 4 张
机器电压	400V		
机器频率	50Hz		
共	7 张		



信易电热机械股份有限公司  
Shini Plastics Technologies, Inc.

1 2 3 4 5 6 7 8



PE 4	3	2	1	接警灯/蜂鸣器
PE 4	2	2	10	接风扇马达

9	8	PE 7	6	5	4	3	2	1	接停止 EGO
2	4	PE 30	E-	14	31	2	8	9	接微动开关
									接温度传感器 (选配项)
									接报警喇叭

12	11	10	PE 9	8	7	PE 6	5	4	PE 3	2	1	PE	接电源
U2	V2	W2	PE U1	V1	W1	PE U3	V3	W3	PE L1	L2	L3	PE	接三相电源
													接干燥风机
													接再生风机

版本 Ver.C

标题		SD-200H-LC		图号		SD-200H-LC-CE-400V-C-5		比例		第 5 张	
电气布置及接线图		核 准		版 号		C		标准		共 7 张	
制图		设计		校 对		日 期		机器电压		400V	
审核		日期		更改人		更改后		机器频率		50Hz	
20160914		20160914		20160914		20160914		CE		8	
SHINI 信易电热机械股份有限公司 Shini Plastics Technologies, Inc.											

1		2		3		4		5		6		7		8	
序号/No.	符号/Symbol	名称/Name	制造商/Manufacturer	型号/Type	规格/Specification	数量/Number	物料编号/Material number	备注/Remark							
1	Q1	主电源开关/Main switch	MOELLER	TO-2-1/EA/SVB	16A	1	YE10021160000								
2	Q2	断路器/Circuit-breaker	TECO	BM-63C 3P	16A	1	YE40301603000	变更							
3		励磁制动器/Excitation release	CHINT	MX	-	1	YE40023560000								
4	Q3	断路器/Circuit-breaker	TECO	BM-63C 3P	10A	1	YE40301003000								
5	Q4	断路器/Circuit-breaker	TECO	BM-63C 3P	6A	1	YE40300603000								
6	K1	接触器/Contactor	SIEMENS	3RT6016-1AN21	230V 50/60Hz	1	YE00601621000								
7	K2	接触器/Contactor	SIEMENS	3RT6016-1AN21	230V 50/60Hz	1	YE00601621000								
8	K3	接触器/Contactor	SIEMENS	3RT6017-1AN21	230V 50/60Hz	1	YE00601721000								
9	F1	热过载继电器/Thermo overload relay	SIEMENS	3RU6116-1FB0	3.5-5A	1	YE01160350000								
10	F2	热过载继电器/Thermo overload relay	SIEMENS	3RU6116-1AB0	1.1-1.6A	1	YE01160110000								
11	K6	相序保护器/Phase sequence protector	CHAOSHI	ABJ-10W	400V 50/60Hz	1	YE03103800000								
12	K5	中间继电器/Middle relay	WEIDMULLER	DRM270730LT	230V 50/60Hz	1	YE03270700000								
13	K7,K8,K9	中间继电器/Middle relay	WEIDMULLER	DRM270024LT	24VDC	3	YE03272400000								
14	S1	感应开关/Sensor switch	TEND	LXW5-11G1	250V ~5(4)A	1	-----	(1)							
15	S2	温度保护器/Temperature protector	TONGBAO	WR-A-50-300-1000-3	250V-5(4)A	1	-----	(1)							
16	S3,S4	热电阻/Thermocouple	SHINI	ST-K	K	2	-----	(1)							
17	S5	露点变送器/Dew-point transducer	CS	CS 217-0EM	POWER=24VDC OUT=4-20mA	1	YE90021700100	(2)							
18	A1	可编程控制器/PLC	SIEMENS	CPU224 DC/DC/DC	24VDC	1	YE81022400000								
19	A2	PLC扩展模块/PLC Analog module	SIEMENS	EM231 4xTC	--	1	YE82023100100								
20	A3	PLC扩展模块/PLC Analog module	SIEMENS	EM231 4xAI	--	1	YE82023100000	(2)							
21	A4	触摸屏/Human-machine interface	SCHNEIDER	GXU3512	24VDC	1	YE80351200200								
22	FU1	熔断器座/Fuse base	CHNT	RT18-32	2P	1	YE41032200000								
23		熔断器芯/Fuse core	CHNT	10x38 500V	2A	2	YE46002000100								
24	FU2	熔断器/Fuse	YINDA	FS-10	2A	1	YE41001000000								
25	U	直流电源/DC power	MEAN WELL	S-35-24	IN=230V OUT=DC24V 1.5A	1	YE71352400100								
版本 Ver.C															
注: (1)表示非电控箱内材料; (2)表示选配件															
D		制图		版号		标题		图号		比例		第 6 张		共 7 张	
		设计		核 准		SD-200H-LC		SD-200H-LC-CE-400V-C-6		标准		CE			
		校对		日期		电气元件明细表一				机器电压		400V			
标记		更改前		更改后		更改人		日期		机器频率		50Hz			
		20160914													



信易电热机械股份有限公司  
Shini Plastics Technologies, Inc.



1 2 3 4 5 6 7 8

A

B

C

D

- |               |               |             |           |             |          |
|---------------|---------------|-------------|-----------|-------------|----------|
| ② 主电源线径       | ③ 干燥风机断路器额定电流 | ④ 干燥风机负载器   | ① 干燥风机电流  | ⑭ 再生风机负载器设定 | ⑰ 再生电热线径 |
| ③ 主电源开关额定电流   | ④ 再生风机断路器额定电流 | ⑤ 干燥风机负载器设定 | ⑫ 再生风机线径  | ⑮ 再生风机功率    | ⑱ 再生电热功率 |
| ④ 再生电热断路器额定电流 | ⑥ 干燥风机线径      | ⑥ 干燥风机功率    | ⑬ 再生风机负载器 | ⑯ 再生风机电流    | ⑲ 再生电热电流 |

型号	符号	整机版本	②	③	④	⑤	⑥	⑦	⑧	⑨	⑩	⑪	⑫	⑬	⑭	⑮	⑯	⑰	⑱
SD-400H		Ver.B	6.0	32	20	6	16	1.5	7-10	8.0	1.5	2.2-3.2	2.3	0.75	2.2	2.5	7.2	10.8	
SD-700H		Ver.E	10.0	50	32	10	20	2.5	11-16	12.0	1.5	3.5-5	3.6	1.5	3.5	4.0	10.0	15.0	
SD-1000H		Ver.E	16.0	90	63	20	32	6.0	27-32	19	1.5	7-10	7.4	3.75	7.4	6.0	15.0	22.5	

标题 SD-400~1000H-LC

电路图参数表

图号 SD-40~1000H-LC-CE-400V-B-1

信易电热机械股份有限公司  
Shini Plastics Technologies, Inc.



比例

标准 CE

机器电压 400V

机器频率 50Hz

版号 B

核准

日期 20151202

制图

设计

校对

日期

更改人

日期

更改后

更改前

标记

更改后

更改前

日期

版号

核准

日期

制图

设计

校对

日期

更改人

日期

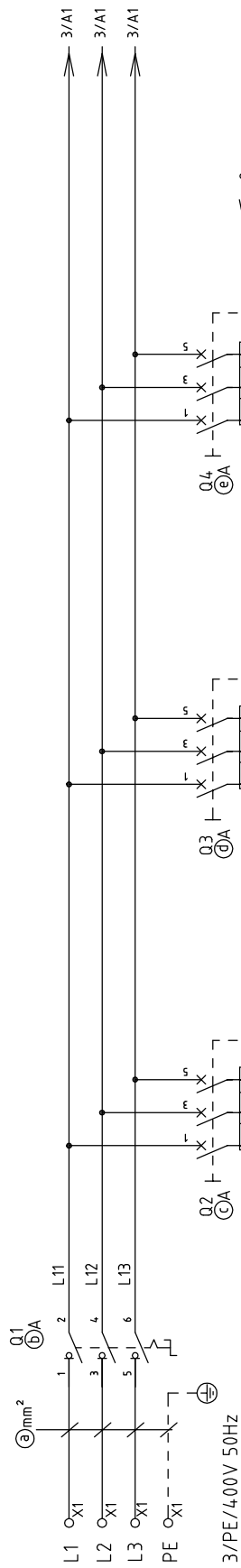
更改后

更改前

日期

日期

1 2 3 4 5 6 7 8



图号		SD-40~1000H-LC-CE-400V-A-2	
标题		SD-400~1000H-LC 主电路图	
版号	核准	日期	20151022
制图	设计	校对	审核
更改前	更改后	更改人	日期
标记	更改前	更改后	日期
比例		标准	CE
第 2 张		共 18 张	
机器电压		400V	
机器频率		50Hz	



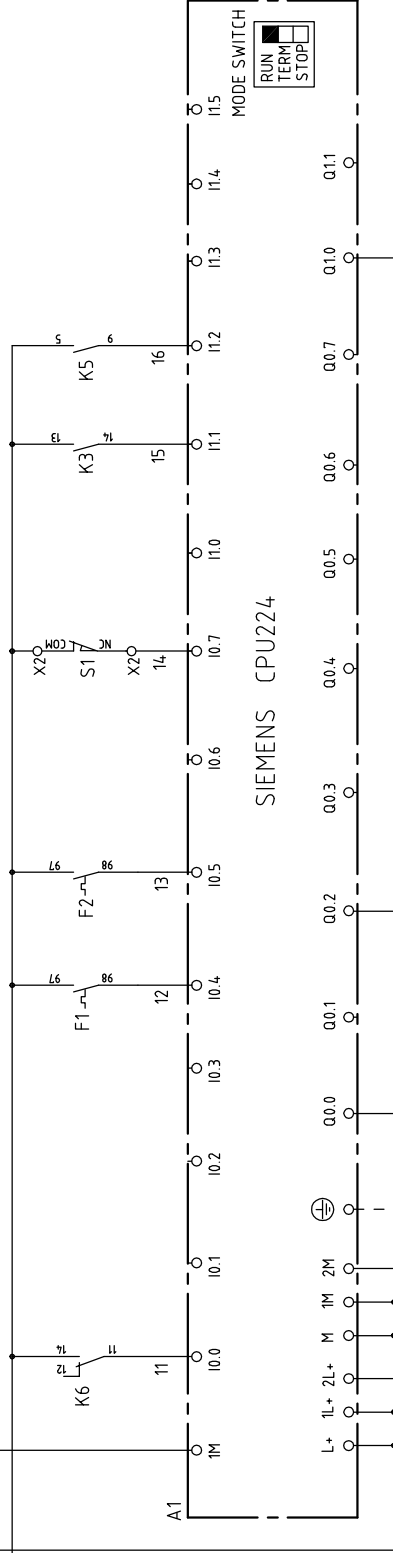




旋转启动开关

3/A1 30

3/A8 30



SIEMENS CPU224

风机中继

再生电蒸发器

报警中继

3/A8 31

3/A1 31

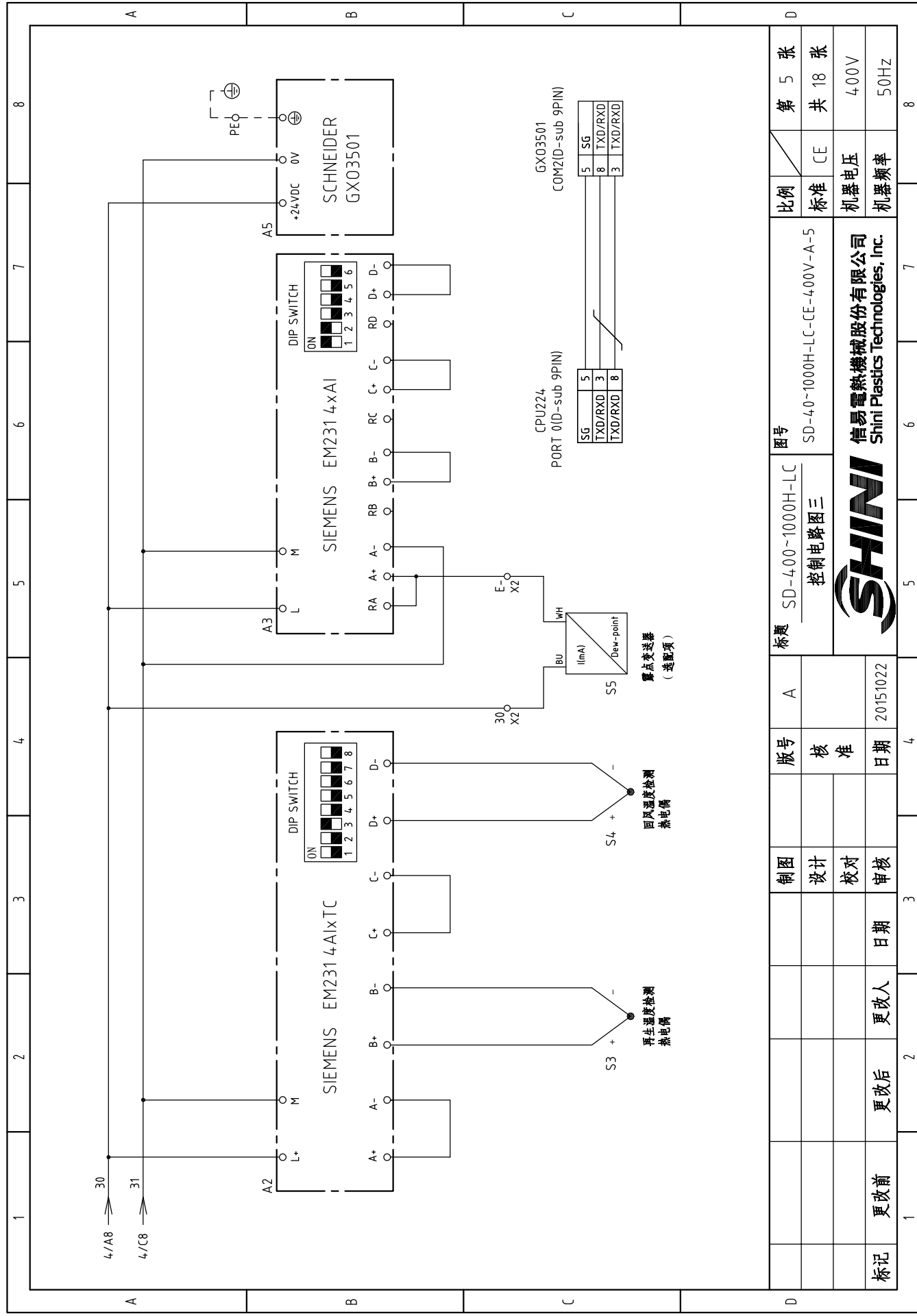
制图	设计	校对	审核	日期	更改人	更改后	更改前	标记
版本号	核准	日期	A					
		20151022	20151022					

标题 SD-4.00~1000H-LC  
控制电路图二

图号 SD-4.0~1000H-LC-CE-4.00V-A-4

**SHINI**  
信易电热机械股份有限公司  
Shini Plastics Technologies, Inc.

比例	标准	CE	第 4 张
机器电压	机器频率	400V	共 18 张
50HZ			



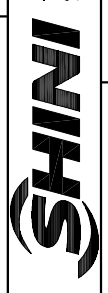
图号	SD-40~1000H-LC	第 5 张
标题	控制电路图三	共 18 张
比例	标准	CE
机器电压	400V	
机器频率	50HZ	

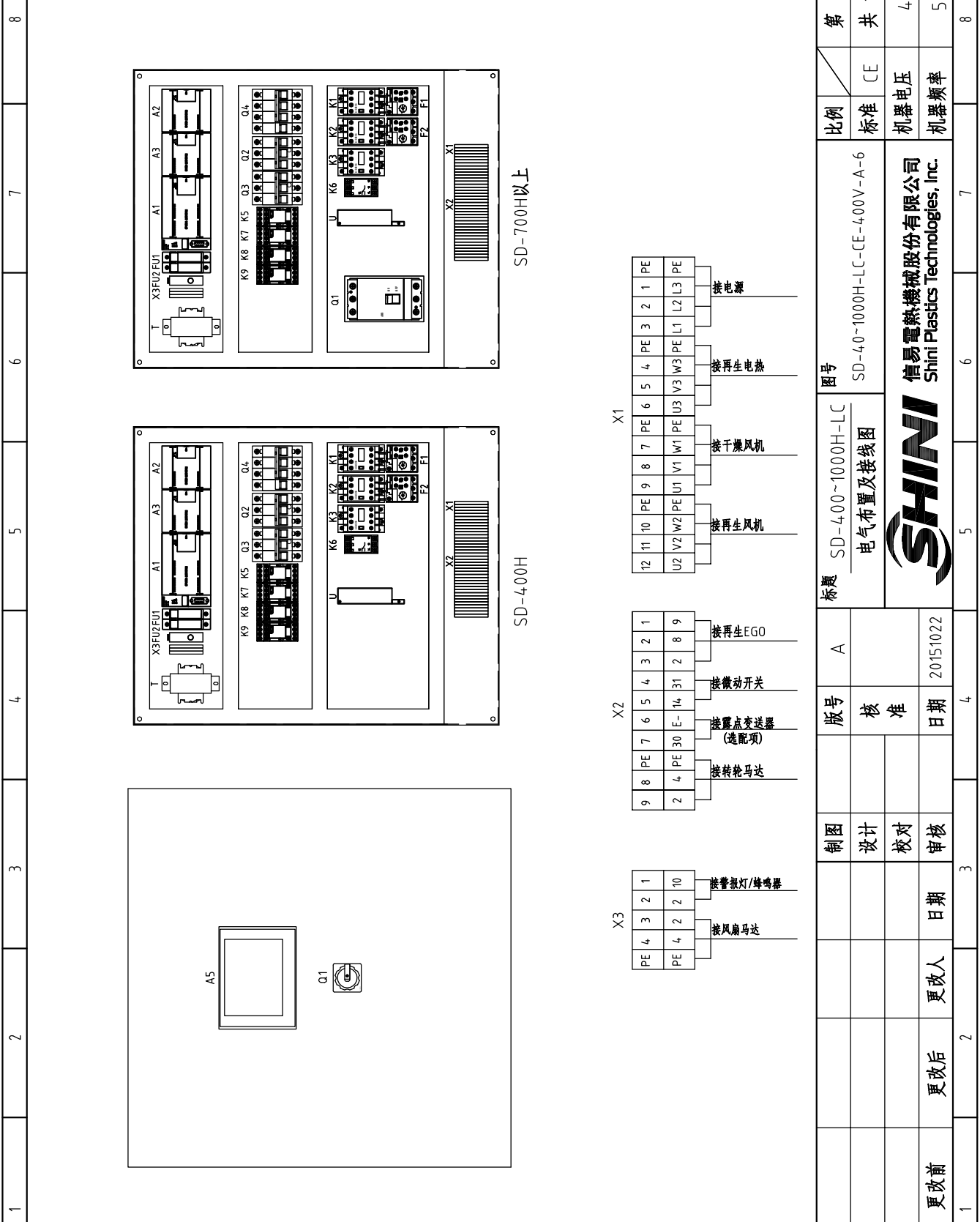
图号	SD-40~1000H-LC	第 5 张
标题	控制电路图三	共 18 张
比例	标准	CE
机器电压	400V	
机器频率	50HZ	

版本号	A	20151022
制图	设计	日期
设计	校对	更改人
校对	审核	更改后
审核	更改前	更改后

制图	设计	日期	更改人	更改后	更改前
设计	校对	更改人	更改后	更改前	更改前
校对	审核	更改人	更改后	更改前	更改前
审核	更改前	更改人	更改后	更改前	更改前

制图	设计	日期	更改人	更改后	更改前
设计	校对	更改人	更改后	更改前	更改前
校对	审核	更改人	更改后	更改前	更改前
审核	更改前	更改人	更改后	更改前	更改前





SD-700H以上

SD-400H

1	2	3	4	5	6	7	8
标题 SD-400~1000H-LC 电气布置及接线图							图号 SD-40~1000H-LC-CE-400V-A-6
制图		版号		比例		第 6 张	
设计	核 准		CE		共 18 张		
校对	日期		机器电压		400V		
审核	更改人		机器频率		50Hz		
更改前	更改后	日期					
1	2	3	4	5	6	7	8
标记	更改前	更改后	日期	20151022			



信易电热机械股份有限公司  
Shini Plastics Technologies, Inc.

1		2		3		4		5		6		7		8	
序号/No.	符号/Symbol	名称/Name	制造商/Manufacturer	型号/Type	规格/Specification	数量/Number	物料编号/Material number	备注/Remark							
1	Q1	主电源开关/Main switch	MOELLER	P1-32/JEA/SVB	32A	1	YE10323200000								
2	Q2	断路器/Circuit-breaker	TECO	BM-63C 3P	20A	1	YE40302003000								
3	Q3	断路器/Circuit-breaker	TECO	BM-63C 3P	6A	1	YE40300603000								
4	Q4	断路器/Circuit-breaker	TECO	BM-63C 3P	16A	1	YE40301603000								
5		励磁线圈/Excitation release	CHINT	MX	-	1	YE40023560000								
6	K1	接触器/Contactor	SIEMENS	3RT6017-1ANZ1	230V 50/60Hz	1	YE006017Z1000								
7	K2	接触器/Contactor	SIEMENS	3RT6016-1ANZ1	230V 50/60Hz	1	YE006016Z1000								
8	K3	接触器/Contactor	SIEMENS	3RT6025-1ANZ0	230V 50/60Hz	1	YE006025Z2000								
9	F1	热过载继电器/Thermo overload relay	SIEMENS	3RU6116-1JB0	7-10A	1	YE01167100000								
10	F2	热过载继电器/Thermo overload relay	SIEMENS	3RU6116-1DB0	2.2-3.2A	1	YE01160220000								
11	K6	相序保护器/Phase sequence protector	CHAOSHI	ABJ-10W	400V 50/60Hz	1	YE03103800000								
12	K5	中间继电器/Middle relay	WEIDMULLER	DRM270730L.T	230V 50/60Hz	1	YE03270700000								
13	K7,K8,K9	中间继电器/Middle relay	WEIDMULLER	DRM270024L.T	24VDC	3	YE03272400000								
14	S1	微动开关/Micro switch	TEND	LXW5-11G1	250V ~5(4)A	1	----	(1)							
15	S2	温度保护器/Temperature protector	TONGBAO	WR-A-50-300-1000-3	250V-5(4)A	1	----	(1)							
16	S3,S4	热电阻/Thermocouple	SHINI	ST-K	K	2	----	(1)							
17	S5	露点变送器/Dew-point transducer	CS	CS 217-0EM	POWER=24VDC OUT=4-20mA	1	YE90021700100	(2)							
18	A1	可编程控制器/PLC	SIEMENS	CPU224 DC/DC/DC	24VDC	1	YE81022400000								
19	A2	PLC扩展模块/PLC Analog module	SIEMENS	EM231 4xTC	--	1	YE82023100100								
20	A3	PLC扩展模块/PLC Analog module	SIEMENS	EM231 4xAI	--	1	YE82023100000	(2)							
21	A4	触摸屏/Human-machine interface	SCHNEIDER	GX03501	24VDC	1	YE80350100100								
22	FU1	熔断器座/Fuse base	CHNT	RT18-32	2P	1	YE41032200000								
23		熔断器芯/Fuse core	CHNT	10x38 500V	2A	2	YE46002000100								
24	FU2	熔断器/Fuse	YINDA	FS-10	2A	1	YE41001000000								
25	U	直流电源/DC power	MEAN WELL	S-35-24	IN=230V OUT=DC24V 1.5A	1	YE71352400100								

注: (1)表示非电控箱内材料; (2)表示选配件

D		图号		标题		比例		第 13 张	
		SD-400H-LC		SD-40-1000H-LC-CE-400V-A-13		标准 CE		共 18 张	
		电气元件明细表一		SHINI		机器电压		400V	
		20151022		信易电热机械股份有限公司 Shini Plastics Technologies, Inc.		机器频率		50Hz	
标记	更改前	更改后	更改人	日期	审核	日期	核准	日期	8

1		2		3		4		5		6		7		8	
序号/No.	符号/Symbol	名称/Name	制造商/Manufacturer	型号/Type	规格/Specification	数量/Number	物料编号/Material number	备注/Remark							
26	H1	蜂鸣器/Buzzer	KINGSTATE	PK-35A	60-250V AC/DC	1	YE84003500200	(1)							
27	H2	警报指示灯/Alarm indicator	SHINI	LED-3051	230V 50/60Hz	1	YE83305100200	(1)							
28	T	变压器/Transformer	BAIYUN	BY-0407009	IN=400V OUT=230V 800mA	1	YE70402300900								
29	X1	端子排/Terminal board	PHOENIX	6mm <sup>2</sup>	57A	3	YE61060000000								
30				6mm <sup>2</sup> PE	-	1	YE61063500000								
31		端子排/Terminal board	PHOENIX	2.5mm <sup>2</sup>	32A	9	YE61250040000								
32				2.5mm <sup>2</sup> PE	-	3	YE61253500000								
33	X2	端子排/Terminal board	PHOENIX	2.5mm <sup>2</sup>	32A	7	YE61250040000								
34				2.5mm <sup>2</sup> PE	-	1	YE61253500000								
35				2.5mm <sup>2</sup>	32A	2	YE61250040000	(2)							
36	X3	端子排/Terminal board	PHOENIX	2.5mm <sup>2</sup>	32A	4	YE61250040000								
37				2.5mm <sup>2</sup> PE	-	1	YE61253500000								
38	FM	风扇/Fan	SUNON	DP-200A	220V-24.0VAC 4.0W	1	-----	(1)							
39	M1	风机/Blower	SHINI	-----	380-415V 3.75kW	1	-----	(1)							
40	M2	风机/Blower	SHINI	-----	380-415V 0.75kW	1	-----	(1)							
41	EH1	电热器/Pipe heater	SHINI	-----	380-415V 7.2kW	1	-----	(1)							
注: (1)表示非电控箱内材料; (2)表示选配件															
			制图		版号		标题		图号		比例		第 14 张		
			设计		核 准		SD-400H-LC		SD-40~1000H-LC-CE-400V-A-14		标准		共 18 张		
			校对		日期		电气元件明细表二		SHINI		机器电压		400V		
标记			更改前		更改后		更改人		日期		机器频率		50Hz		
			日期		20151022		SHINI		信易电热机械股份有限公司		Shini Plastics Technologies, Inc.				

1	2		3			4		5		6		7		8	
序号/No.	符号/Symbol	名称/Name	制造商/Manufacturer	型号/Type	规格/Specification	数量/Number	物料编号/Material number	备注/Remark							
1	Q1	主电源开关/Main switch	ABB	A1A125TMF50	50A	1	YE41105200000								
2	Q2	断路器/Circuit-breaker	TECO	BM-63C 3P	32A	1	YE40303203000								
3	Q3	断路器/Circuit-breaker	TECO	BM-63C 3P	10A	1	YE40301003000								
4	Q4	断路器/Circuit-breaker	TECO	BM-63C 3P	20A	1	YE40302003000								
5		励磁线圈/Excitation release	CHINT	MX	-	1	YE40023560000								
6	K1	接触器/Contactor	SIEMENS	3RT16025-1AN20	230V 50/60Hz	1	YE00602522000								
7	K2	接触器/Contactor	SIEMENS	3RT16016-1AN21	230V 50/60Hz	1	YE00601621000								
8	K3	接触器/Contactor	SIEMENS	3RT16027-1AN20	230V 50/60Hz	1	YE00602722000								
9	F1	热过载继电器/Thermo overload relay	SIEMENS	3RU6026-4AB0	11-16A	1	YE01611640000								
10	F2	热过载继电器/Thermo overload relay	SIEMENS	3RU6116-1FB0	3.5-5A	1	YE01160350000								
11	K6	相序保护器/Phase sequence protector	CHAOSHI	ABJ-10W	400V 50/60Hz	1	YE03103800000								
12	K5	中间继电器/Middle relay	WEIDMULLER	DRM270730L.T	230V 50/60Hz	1	YE03270700000								
13	K7,K8,K9	中间继电器/Middle relay	WEIDMULLER	DRM270024L.T	24VDC	3	YE03272400000								
14	S1	微动开关/Micro switch	TEND	LXW5-11G1	250V ~5(4)A	1	----	(1)							
15	S2	温度保护器/Temperature protector	TONGBAO	WR-A-50-300-1000-3	250V-5(4)A	1	----	(1)							
16	S3,S4	热电阻/Thermocouple	SHINI	ST-K	K	2	----	(1)							
17	S5	露点变送器/Dew-point transducer	CS	CS 217-0EM	POWER=24VDC OUT=4-20mA	1	YE90021700100	(2)							
18	A1	可编程控制器/PLC	SIEMENS	CPU224 DC/DC/DC	24VDC	1	YE81022400000								
19	A2	PLC扩展模块/PLC Analog module	SIEMENS	EM231 4xTC	--	1	YE82023100100								
20	A3	PLC扩展模块/PLC Analog module	SIEMENS	EM231 4xAI	--	1	YE82023100000	(2)							
21	A4	触摸屏/Human-machine interface	SCHNEIDER	GX03501	24VDC	1	YE80350100100								
22	FU1	熔断器座/Fuse base	CHNT	RT18-32	2P	1	YE41032200000								
23		熔断器芯/Fuse core	CHNT	10x38 500V	2A	2	YE46002000100								
24	FU2	熔断器/Fuse	YINDA	FS-10	2A	1	YE41001000000								
25	U	直流电源/DC power	MEAN WELL	S-35-24	IN=230V OUT=DC24V 1.5A	1	YE71352400100								


注: (1)表示非电控箱内材料; (2)表示选配件

D		图号		标题		版号		制图		日期		更改后		更改前		比例		第 15 张	
		SD-700H-LC		SD-40~1000H-LC-CE-400V-A-15		A		设计		20151022		更改后		更改前		标准		共 18 张	
		电气元件明细表一		SHINI		核准		校对		日期		更改后		更改前		CE		400V	
						日期		审核		日期		更改后		更改前		机器电压		50Hz	
						日期		审核		日期		更改后		更改前		机器频率		50Hz	

1		2		3		4		5		6		7		8	
序号/No.	符号/Symbol	名称/Name	制造商/Manufacturer	型号/Type	规格/Specification	数量/Number	物料编号/Material number	备注/Remark							
26	H1	蜂鸣器/Buzzer	KINGSTATE	PK-35A	60-250V AC/DC	1	YE84003500200	(1)							
27	H2	警报指示灯/Alarm indicator	SHINI	LED-3051	230V 50/60Hz	1	YE83305100200	(1)							
28	T	变压器/Transformer	BAIYUN	BY-0407009	IN=400V OUT=230V 800mA	1	YE70402300900								
29	X1	端子排/Terminal board	PHOENIX	10mm <sup>2</sup>	76A	3	YE61100000000								
30				10mm <sup>2</sup> PE	-	1	YE61103500000								
31			PHOENIX	4mm <sup>2</sup>	41A	3	YE61040000000								
32				4mm <sup>2</sup> PE	-	1	YE61043500000								
33			PHOENIX	2.5mm <sup>2</sup>	32A	6	YE61250040000								
34				2.5mm <sup>2</sup> PE	-	2	YE61253500000								
35	X2	端子排/Terminal board	PHOENIX	2.5mm <sup>2</sup>	32A	7	YE61250040000								
36				2.5mm <sup>2</sup> PE	-	1	YE61253500000								
37				2.5mm <sup>2</sup>	32A	2	YE61250040000	(2)							
38	X3	端子排/Terminal board	PHOENIX	2.5mm <sup>2</sup>	32A	4	YE61250040000								
39				2.5mm <sup>2</sup> PE	-	1	YE61253500000								
40	FM	风扇/Fan	SUNON	DP-200A	220V-240VAC 4.0W	1	-----	(1)							
41	M1	风机/Blower	SHINI	----	380-415V 5.5kW	1	-----	(1)							
42	M2	风机/Blower	SHINI	----	380-415V 15kW	1	-----	(1)							
43	EH1	电热器/Pipe heater	SHINI	----	380-415V 10kW	1	-----	(1)							
注: (1)表示非电控箱内材料; (2)表示选配件															
			制图	版号	标题		图号		比例		第 16 张				
			设计	A	SD-700H-LC		SD-40~1000H-LC-CE-400V-A-16		标准		共 18 张				
			校对	核准	电气元件明细表二		SHINI		CE		机器电压				
			审核	日期	SHINI		信易电热机械股份有限公司		机器频率		400V				
标记			更改前	更改后	更改人	日期	20151022		50Hz						
1		2		3		4		5		6		7		8	

1	2		3	4	5	6	7	8
序号/No.	符号/Symbol	名称/Name	制造商/Manufacturer	型号/Type	规格/Specification	数量/Number	物料编号/Material number	备注/Remark
1	Q1	主电源开关/Main switch	ABB	A1A125TMF60	90A	1	YE4.1109200000	
2	Q2	断路器/Circuit-breaker	TECO	BM-63C 3P	63A	1	YE4.0306303000	
3	Q3	断路器/Circuit-breaker	TECO	BM-63C 3P	20A	1	YE4.0302003000	
4	Q4	断路器/Circuit-breaker	TECO	BM-63C 3P	32A	1	YE4.0303203000	
5		励磁线圈/Excitation release	CHINT	MX	-	1	YE4.0023560000	
6	K1	接触器/Contactor	SIEMENS	3RT16027-1AN20	230V 50/60Hz	1	YE00602722000	
7	K2	接触器/Contactor	SIEMENS	3RT16016-1AN21	230V 50/60Hz	1	YE00601621000	
8	K3	接触器/Contactor	SIEMENS	3RT16028-1AN20	230V 50/60Hz	1	YE00602822000	
9	F1	热过载继电器/Thermo overload relay	SIEMENS	3RU6126-4EB0	27-32A	1	YE01260170000	
10	F2	热过载继电器/Thermo overload relay	SIEMENS	3RU6116-1JB0	7-10A	1	YE01167100000	
11	K6	相序保护器/Phase sequence protector	CHAOSHI	ABJ-10W	400V 50/60Hz	1	YE03103800000	
12	K5	中间继电器/Middle relay	WEIDMULLER	DRM270730LT	230V 50/60Hz	1	YE03270700000	
13	K7,K8,K9	中间继电器/Middle relay	WEIDMULLER	DRM270024LT	24VDC	3	YE03272400000	
14	S1	微动开关/Micro switch	TEND	LXW5-11G1	250V ~5(4)A	1	-----	(1)
15	S2	温度保护器/Temperature protector	TONGBAO	WR-A-50-300-1000-3	250V-5(4)A	1	-----	(1)
16	S3,S4	热电阻/Thermocouple	SHINI	ST-K	K	2	-----	(1)
17	S5	露点变送器/Dew-point transducer	CS	CS 217-0EM	POWER=24VDC OUT=4-20mA	1	YE90021700100	(2)
18	A1	可编程控制器/PLC	SIEMENS	CPU224 DC/DC/DC	24VDC	1	YE81022400000	
19	A2	PLC扩展模块/PLC Analog module	SIEMENS	EM231 4xTC	--	1	YE82023100100	
20	A3	PLC扩展模块/PLC Analog module	SIEMENS	EM231 4xAI	--	1	YE82023100000	(2)
21	A4	触摸屏/Human-machine interface	SCHNEIDER	GX03501	24VDC	1	YE80350100100	
22	FU1	熔断器座/Fuse base	CHNT	RT18-32	2P	1	YE4.1032200000	
23		熔断器芯/Fuse core	CHNT	10x38 500V	2A	2	YE4.6002000100	
24	FU2	熔断器/Fuse	YINDA	FS-10	2A	1	YE4.10010000000	
25	U	直流电源/DC power	MEAN WELL	S-35-24	IN=230V OUT=DC24V 1.5A	1	YE71352400100	

注: (1)表示非电控箱内材料; (2)表示选配件

1	2	3	4	5	6	7	8
图号	标题	比例	标准	CE	第 17 张	共 18 张	张
SD-1000H-LC	SD-40~1000H-LC-CE-400V-B-17	比例	标准	CE	第 17 张	共 18 张	张
电气元件明细表一							
		信易电热机械股份有限公司 Shini Plastics Technologies, Inc.		机器电压 400V		机器频率 50Hz	
制图	设计	校对	审核	日期	更改人	更改后	更改前
				20151202			



