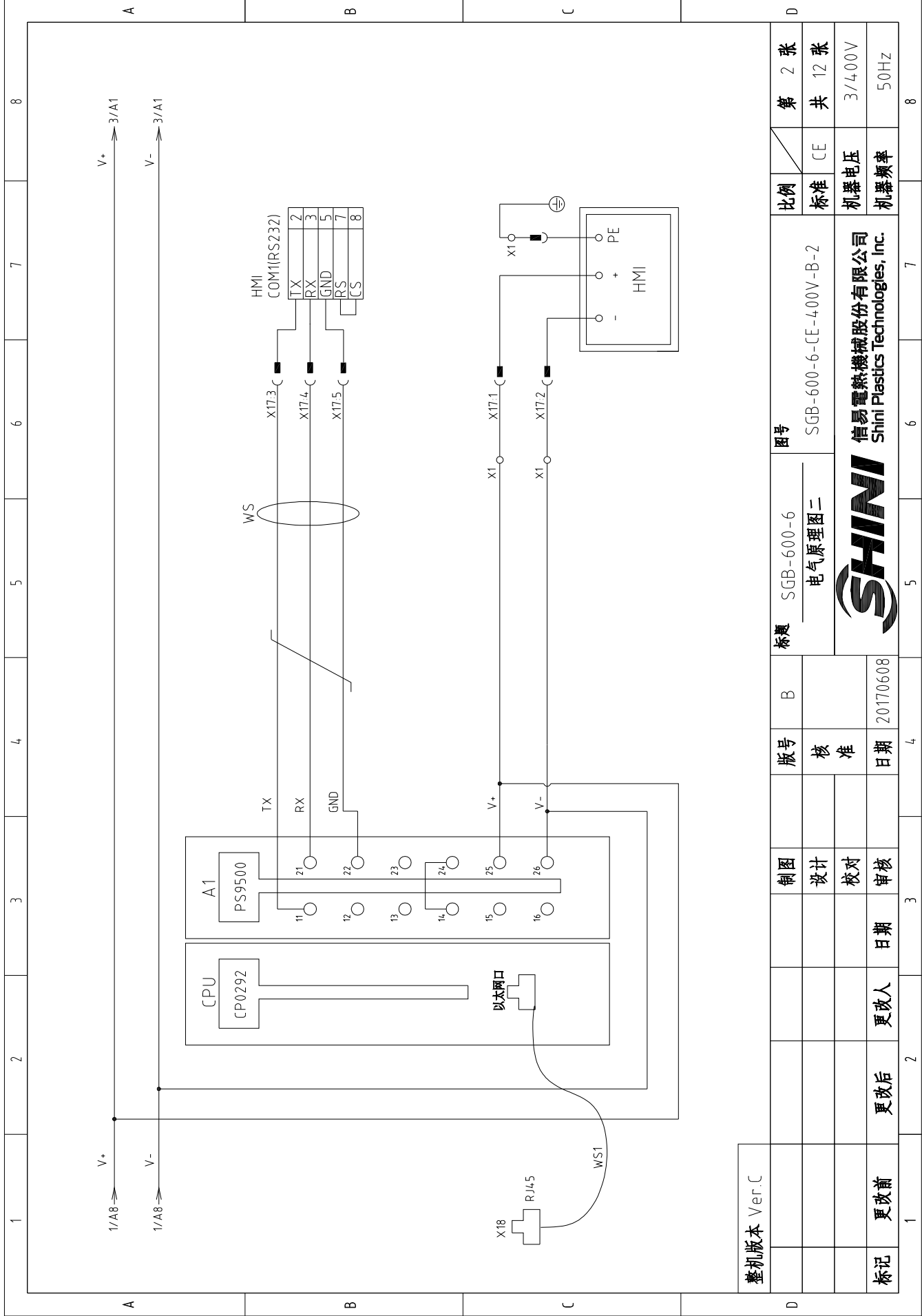


整机版本 Ver.C		标题	SGB-600-6		图号	SGB-600-6-CE-400V-B-1		比例	第 1 张
制图	设计	版号	核	准	电气原理图一		标准	CE	共 12 张
校对	审核	日期	20170608				机器电压	3/400V	
更改前	更改后	更改人	日期				机器频率	50Hz	
标记									8



信易电热机械股份有限公司
Shini Plastics Technologies, Inc.



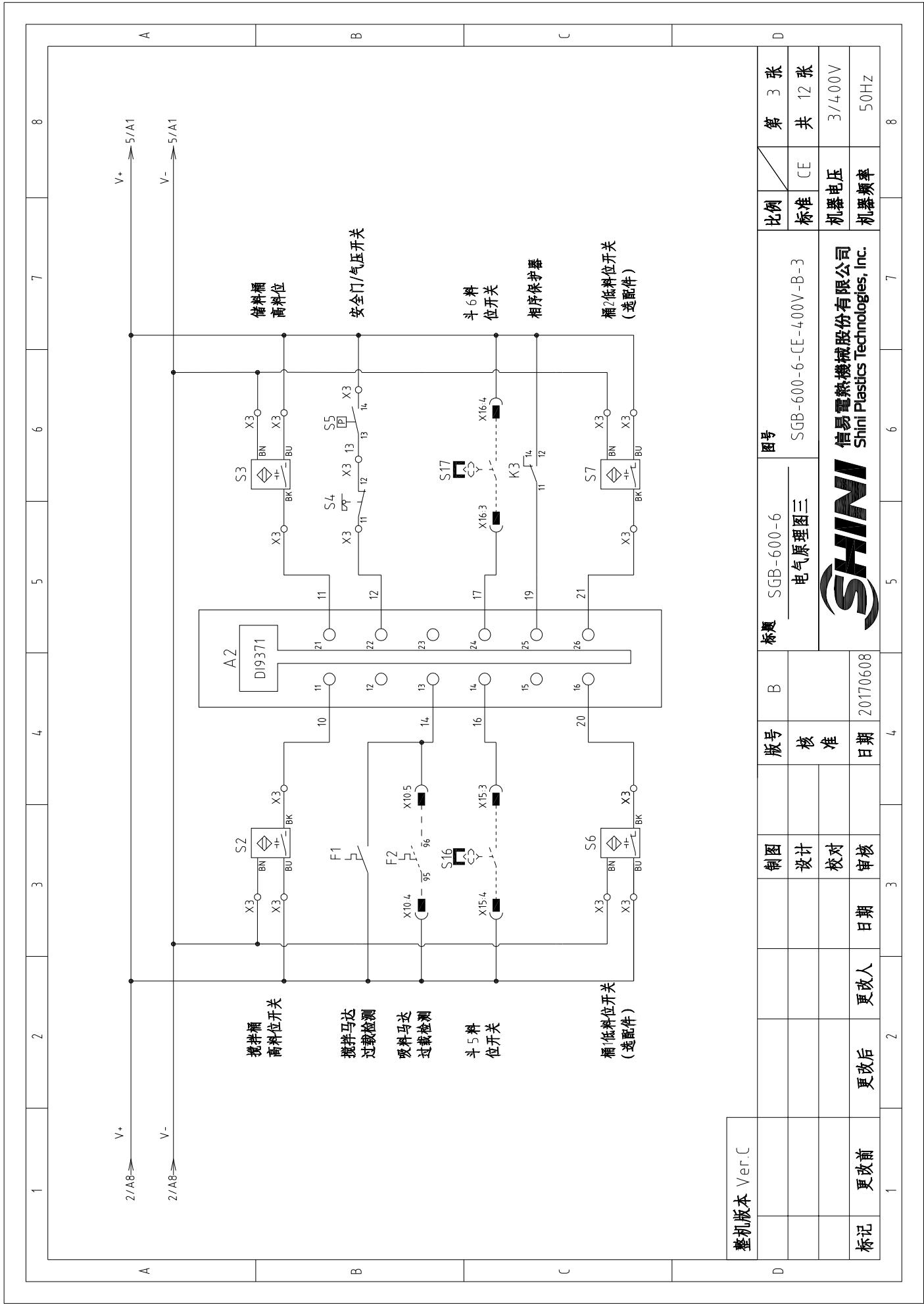
整机版本 Ver.C

图号	SGB-600-6		比例	第 2 张
标题	电气原理图二		标准	共 12 张
版号	核 准		CE	3/400V
制图	设计		机器电压	50Hz
校对	校 对		机器频率	
审核	日 期			
更改后	更改人	日期		
更改前				
标记	更改前	更改后		



信易电热机械股份有限公司
Shini Plastics Technologies, Inc.

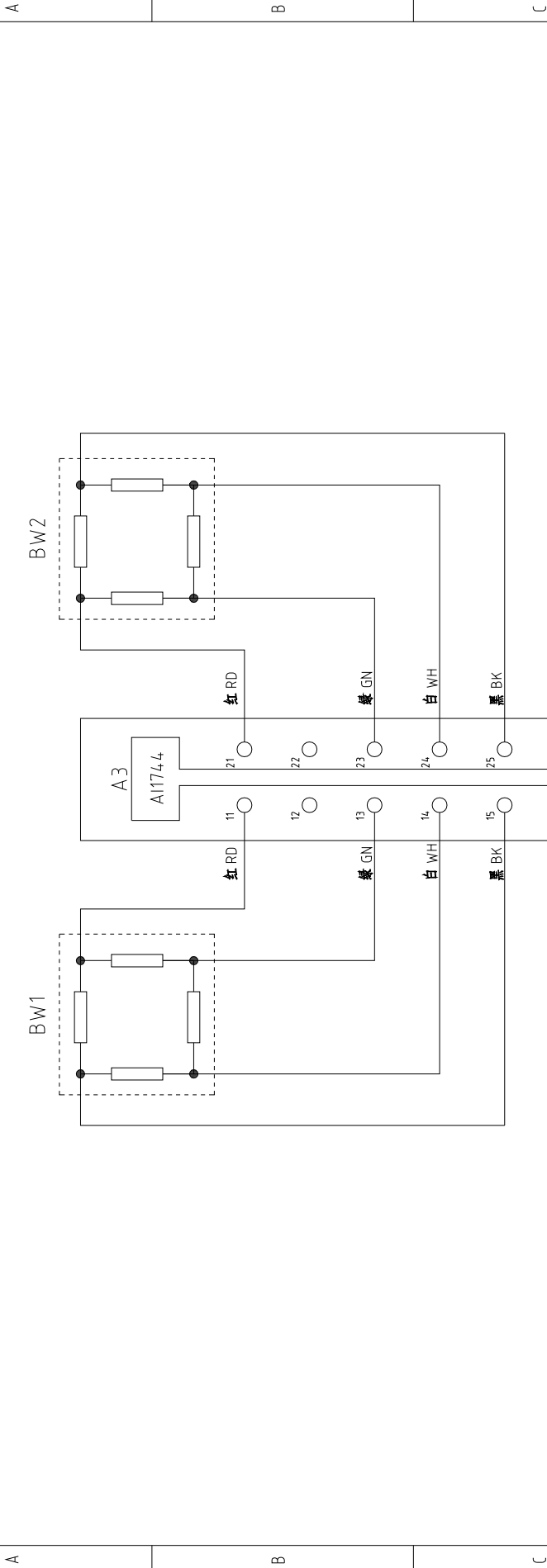
图号 SGB-600-6-CE-400V-B-2



整机版本 Ver.C

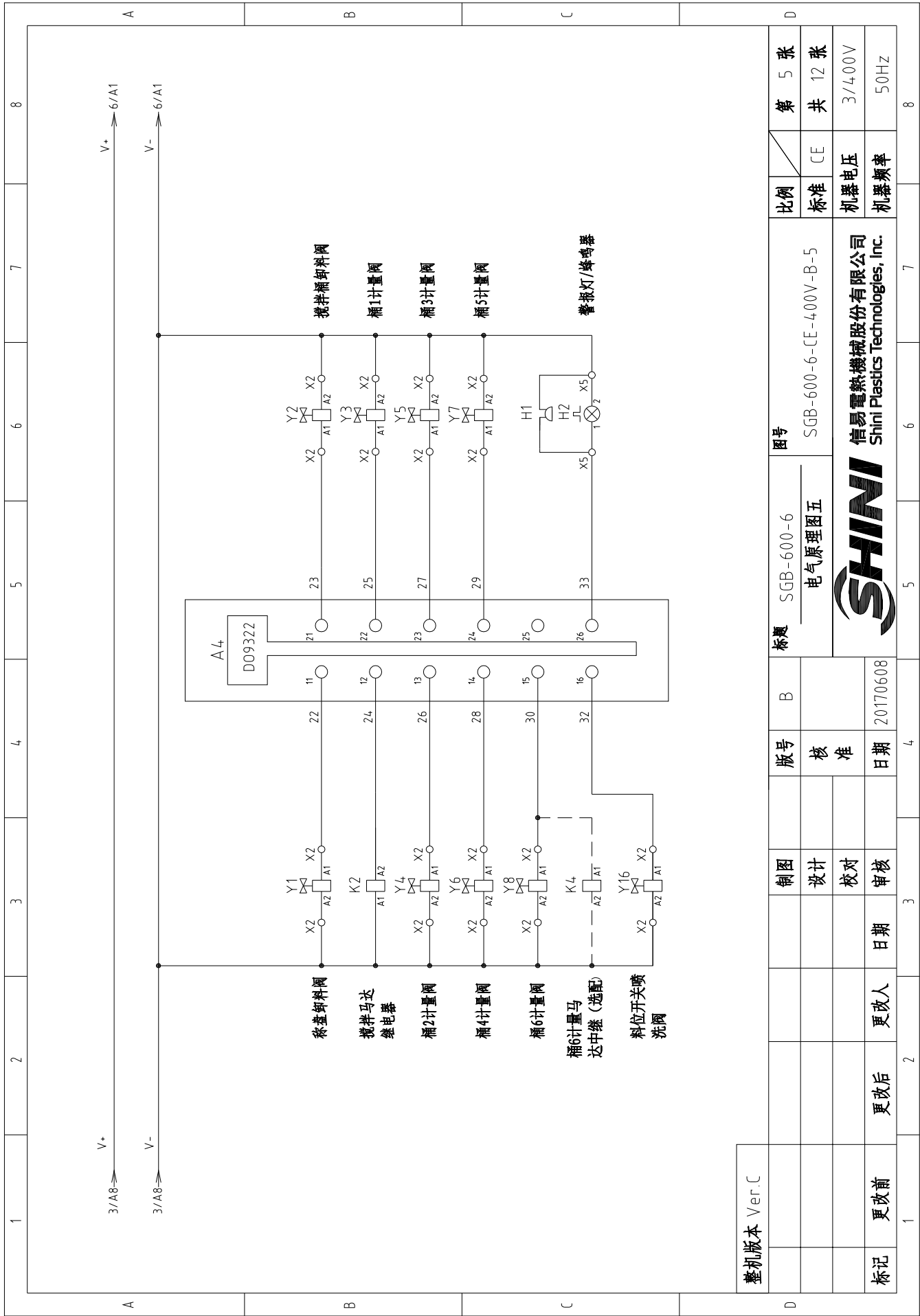
图号	SGB-600-6		比例	第 3 张
标题	电气原理图三		标准	共 12 张
版号	核准	日期	机器电压	3/400V
制图	设计	校对	机器频率	50Hz
日期	更改人	更改后		
20170608				
SHINI		信易电热机械股份有限公司 Shini Plastics Technologies, Inc.		

1 2 3 4 5 6 7 8



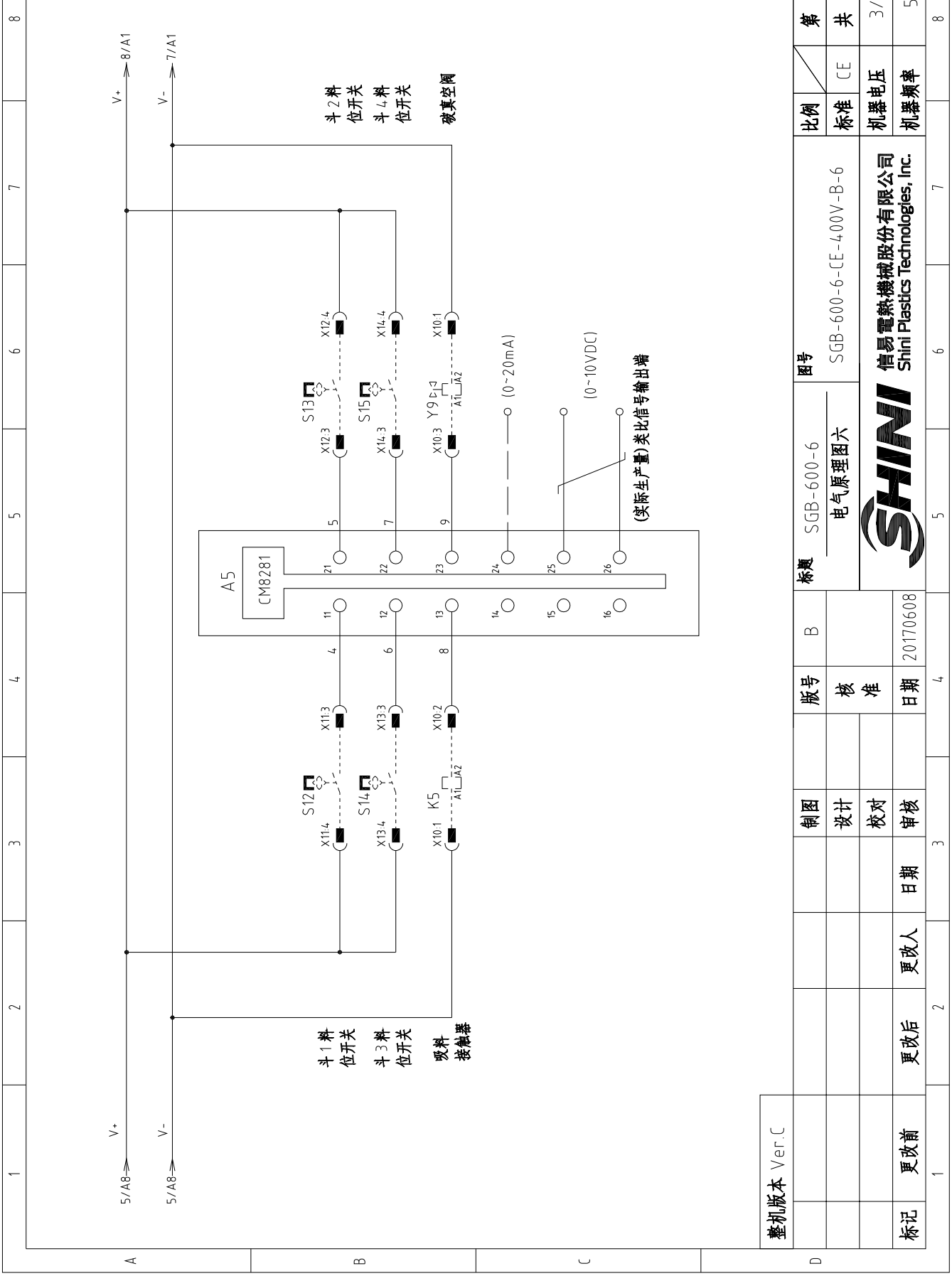
整机版本 Ver.C

D		标题 SGB-600-6		图号 SGB-600-6-CE-400V-B-4		比例		第 4 张	
		电气原理图四				标准 CE		共 12 张	
制图		版号		SHINI		机器电压		3/400V	
设计		核准		信易电热机械股份有限公司		机器频率		50Hz	
校对		日期		Shini Plastics Technologies, Inc.					
审核		日期		20170608					
更改前		更改后		更改人		更改日期			
1		2		3		4		5 6 7 8	



整机版本 Ver.C

1	2	3	4	5	6	7	8
制图		版号		标题		图号	
设计		核 准		SGB-600-6		SGB-600-6-CE-400V-B-5	
校对		日期		电气原理图五		比例	
审核		20170608		SHINI		标准	
更改前	更改后	更改人	日期	信易电热机械股份有限公司 Shini Plastics Technologies, Inc.		CE	
标记	更改后	更改日期	20170608	机器电压		第 5 张	
				机器频率		共 12 张	
				3/400V		50Hz	
1	2	3	4	5	6	7	8



整机版本 Ver.C	
标记	更改前
更改后	更改人
日期	日期
审核	审核
校对	校对
设计	设计
制图	制图
日期	20170608
核准	
核	
版号	
B	

标题	SGB-600-6	图号	SGB-600-6-CE-400V-B-6
电气原理图六			
SHINI		信易电热机械股份有限公司 Shini Plastics Technologies, Inc.	
Ver.C		第 6 张	
Ver.C		共 12 张	
Ver.C		3/400V	
Ver.C		50Hz	

比例	标准	CE	第 6 张
标准	CE	CE	共 12 张
机器电压	3/400V	机器频率	50Hz
机器频率	50Hz		

1 2 3 4 5 6 7 8

A B C D

V+ 5/A8 8/A1 V- 7/A1

斗 1 料位开关 斗 2 料位开关 斗 3 料位开关 斗 4 料位开关 真空室

A5 CM8281

X11.3 X13.3 X10.2 X11.4 X13.4 X10.1 X12.3 X14.3 X10.3 X12.4 X14.4 X10.1 X10.1

S12 S14 K5 S13 S15 Y9

(0~20mA) (0~10VDC)

(实际生产) 类比信号输出端

21 22 23 24 25 26

4 6 8 11 12 13 14 15 16

5 7 9

A1 JA2 A1 JA2 A1 JA2

1 2 3 4 5 6 7 8

A B C D

V+ 5/A8 8/A1 V- 7/A1

斗 1 料位开关 斗 2 料位开关 斗 3 料位开关 斗 4 料位开关 真空室

A5 CM8281

X11.3 X13.3 X10.2 X11.4 X13.4 X10.1 X12.3 X14.3 X10.3 X12.4 X14.4 X10.1 X10.1

S12 S14 K5 S13 S15 Y9

(0~20mA) (0~10VDC)

(实际生产) 类比信号输出端

21 22 23 24 25 26

4 6 8 11 12 13 14 15 16

5 7 9

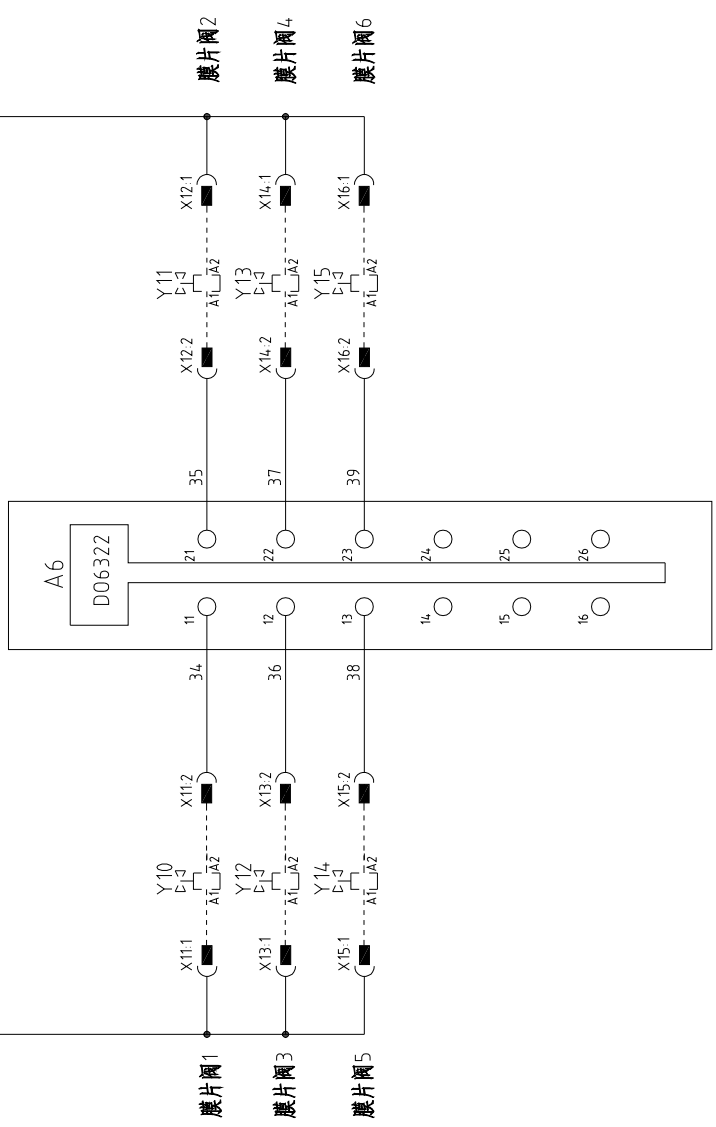
A1 JA2 A1 JA2 A1 JA2

1 2 3 4 5 6 7 8

A B C D

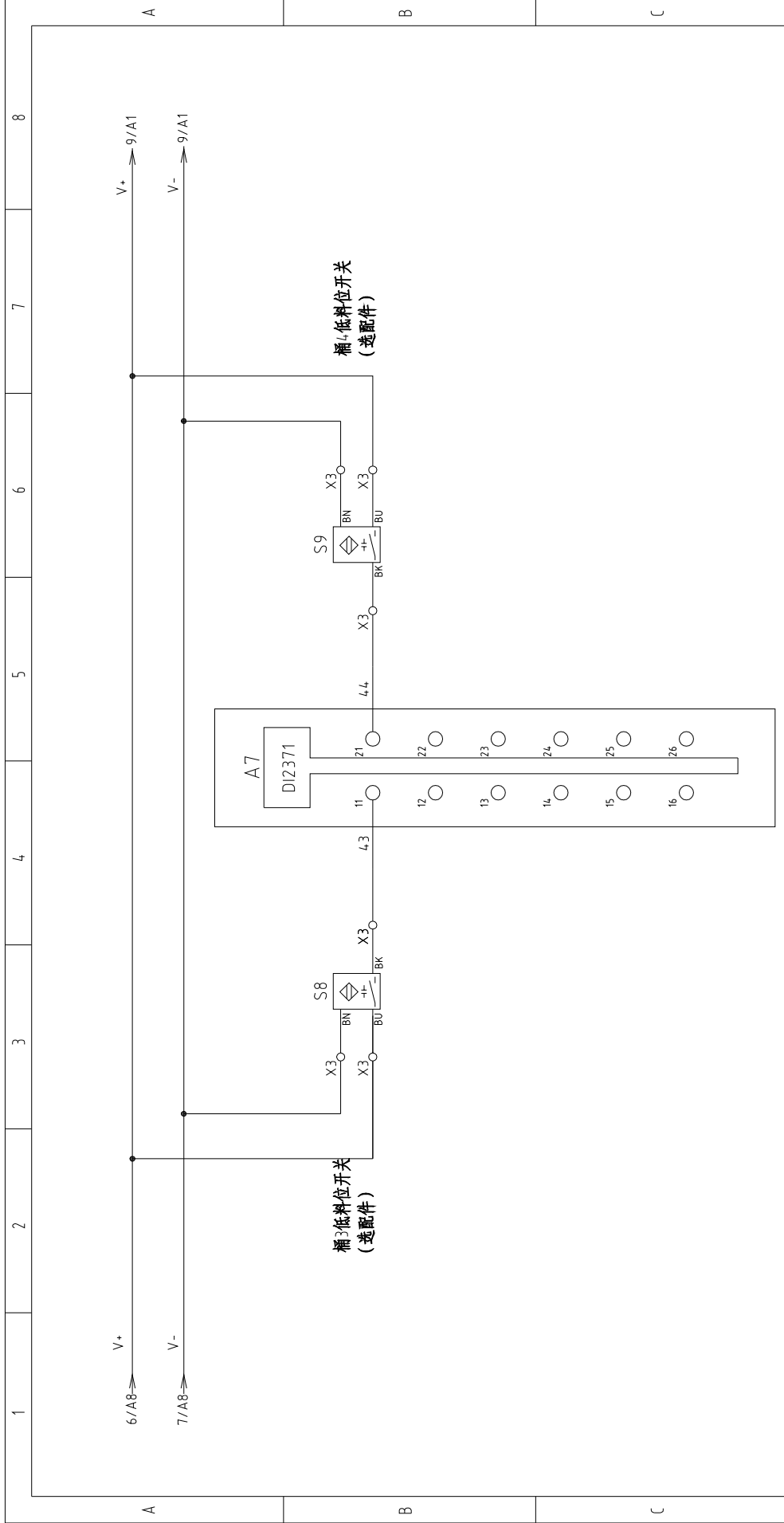
V+ 5/A8 8/A1 V- 7/A1

6/A8 → V- 8/A1 →



整机版本 Ver.C	
标记	更改前
更改后	更改人
日期	日期
审核	审核
校对	校对
设计	设计
核 准	核 准
版 号	版 号
B	B
标题	标题

图号		SGB-600-6		SGB-600-6-CE-400V-B-7	
电气原理图七		比例		第 7 张	
SHINI		标准		共 12 张	
信易电热机械股份有限公司		机器电压		3/400V	
Shini Plastics Technologies, Inc.		机器频率		50Hz	
20170608		图号		8	
日期		SGB-600-6		7	
日期		5		6	
日期		4		7	
日期		3		8	

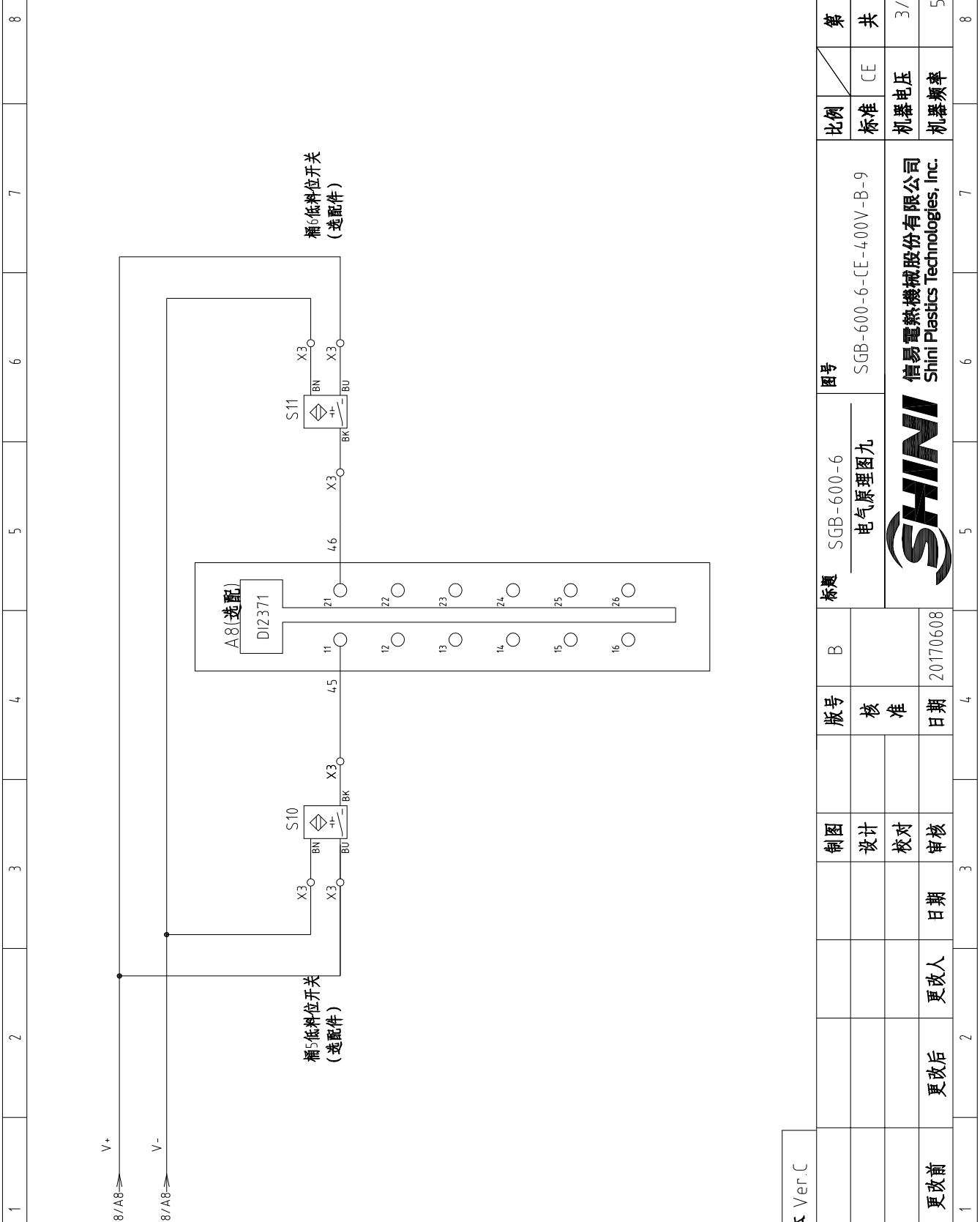


整机版本 Ver.C

图号	SGB-600-6-CE-400V-B-8		比例	第 8 张
标题	SGB-600-6	电气原理图八	标准	共 12 张
版号			机器电压	3/400V
核准			机器频率	50Hz
日期	20170608			
制图				
设计				
校对				
审核				
更改前	更改后	更改人	更改日期	
1	2	3	4	5
6	7	8		



信易电热机械股份有限公司
Shini Plastics Technologies, Inc.



整机版本 Ver.C

D		B		标题		图号		比例		第 9 张	
		核 准		SGB-600-6 电气原理图九		SGB-600-6-CE-400V-B-9		标准		共 12 张	
		日期		SHINI		信易电热机械股份有限公司 Shini Plastics Technologies, Inc.		机器电压		3/400V	
标记		更改前		20170608				机器频率		50Hz	
		更改后		4		5				8	
		更改人		3		6					
		日期		7		7					

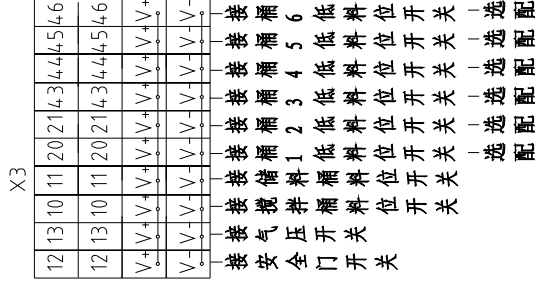
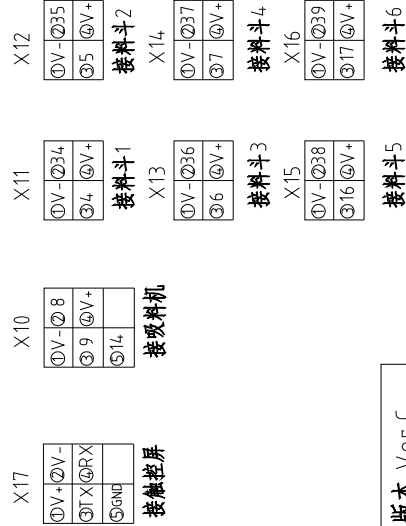
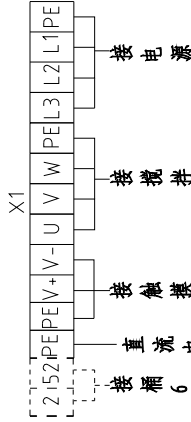
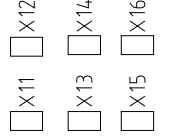
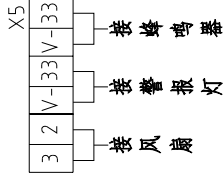
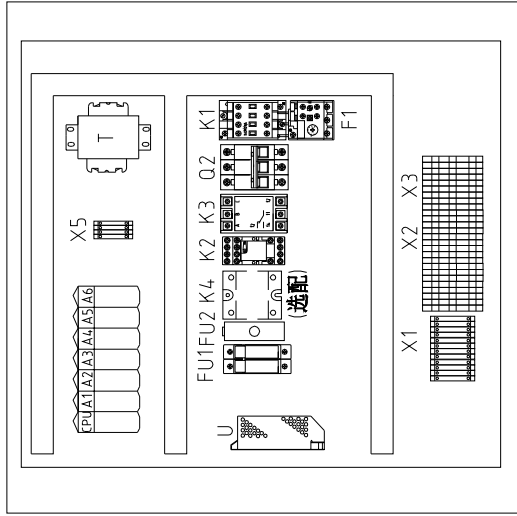
1 2 3 4 5 6 7 8

A

B

C

D

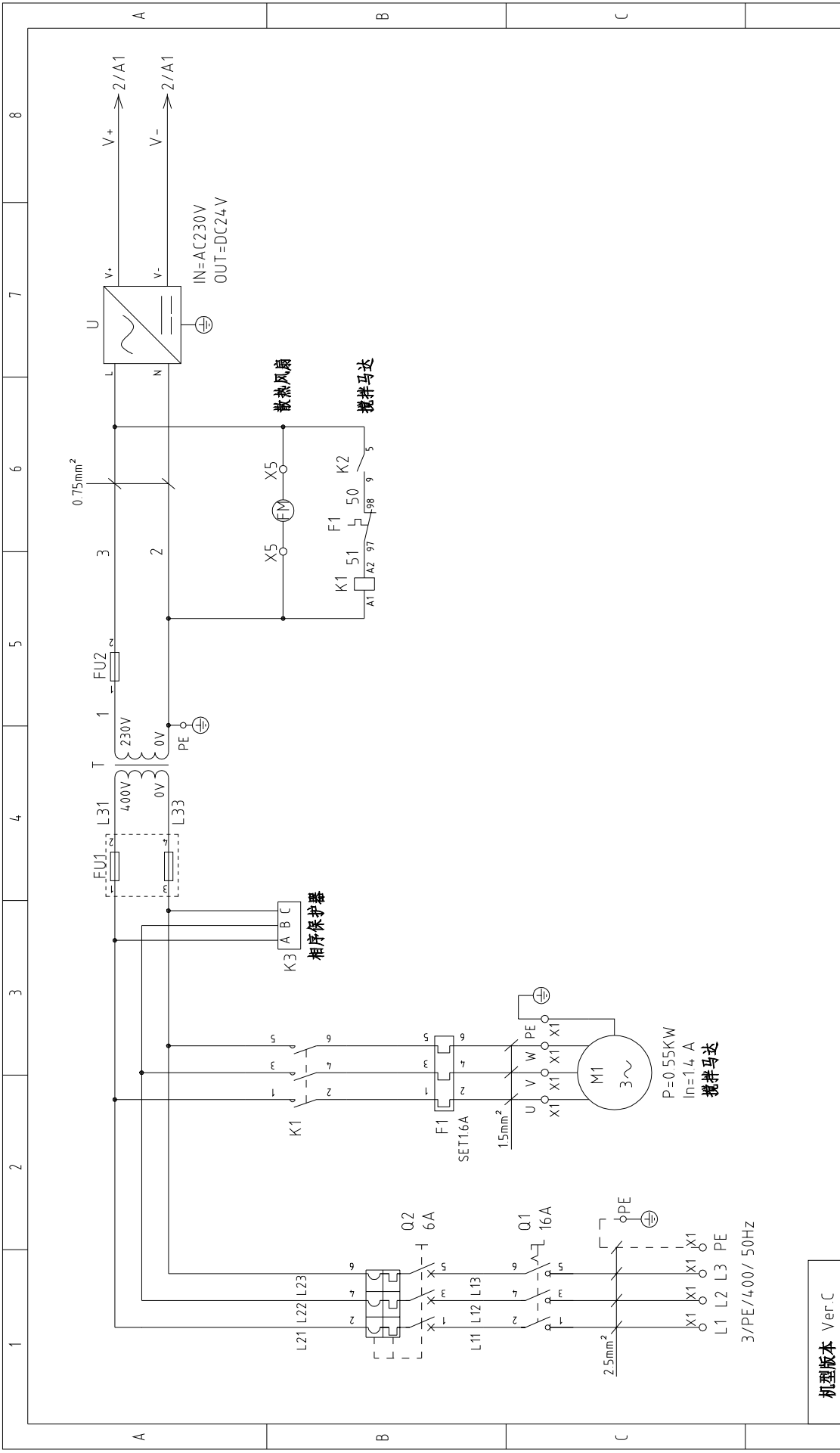


整机版本 Ver.C

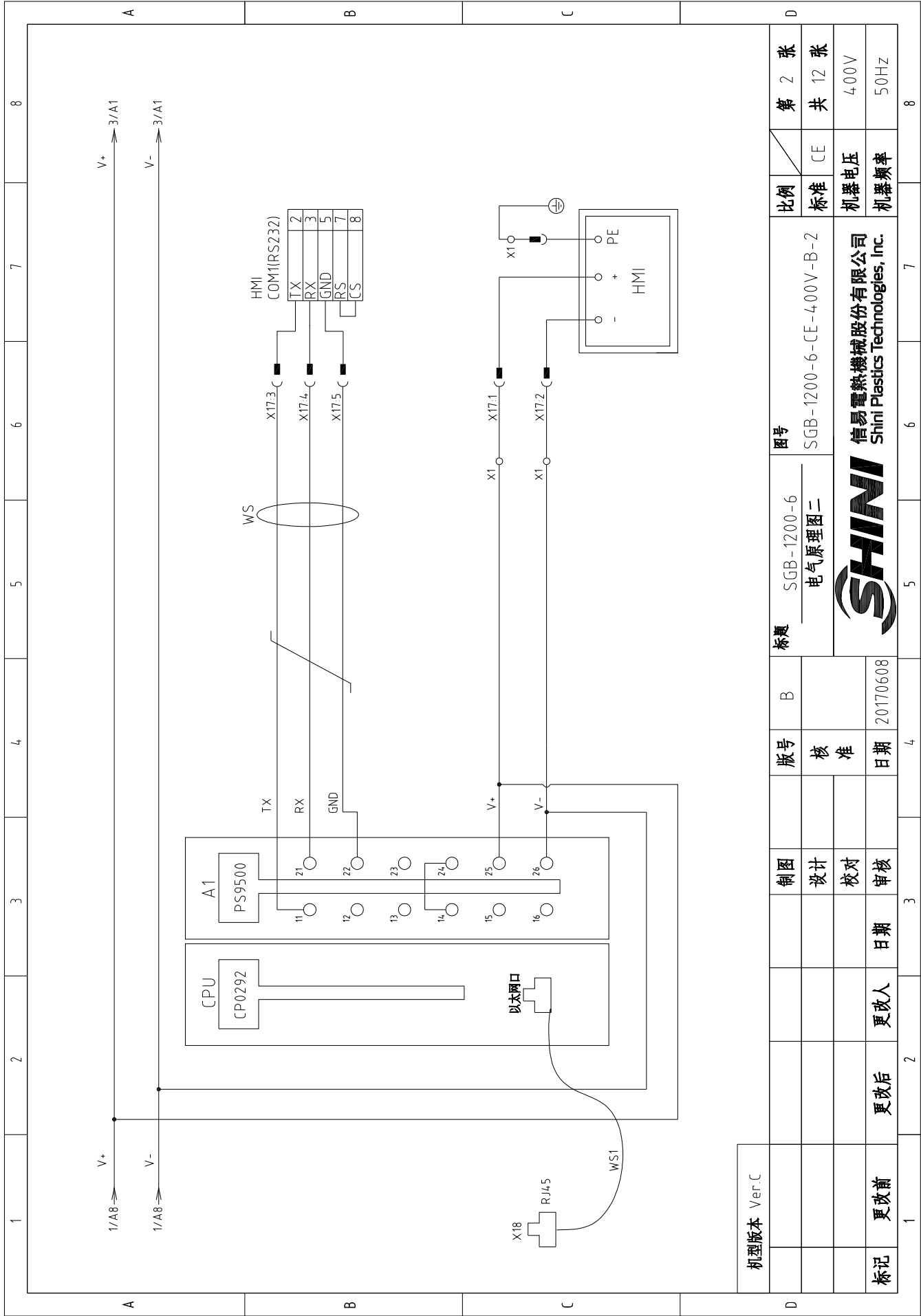
制图	设计	校对	审核	日期	更改人	更改后	更改前	标记
版号	核准	日期	20170608	20170608				
标题	SGB-600-6 电气布置及接线图		图号 SGB-600-6-CE-400V-B-10					
比例	标准	CE	第 10 张	共 12 张	3/400V	50Hz		
			信易电热机械股份有限公司 Shini Plastics Technologies, Inc.					

1 2 3 4 5 6 7 8

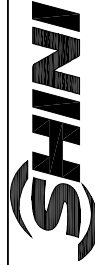
1	2		3			4	5	6	7	8
序号/NO	符号/Symbol	名称/Name	制造商/Manufacturer	型号/Type	规格/Specification	数量/Number	物料编号/Material number	备注/Remark		
26			----	GK2 5PE	2.5mm ² PE	4	YE60002503400			
27	X2	端子/Terminal		SK2.5-TL	250V 2.5	8	YE60002503600			
28	X2	端子/Terminal		SK2.5-TL	250V 2.5	2	YE60002503600	(2)	A	
29	X3			SK2.5-TL	250V 2.5	4	YE60002503600			
30	X3			SK2.5-TL	250V 2.5	6	YE60002503600	(2)		
31	X5	端子/Terminal	----	SK2.5	2.5mm ²	6	YE60002503200			
32	X11-X16	重载插件/Heavy duty plug-in	SIBAS	HA-004-F	4P 10A	6	YE60000040000			
33	X10 X17	重载插件/Heavy duty plug-in	SIBAS	HDC-HQ-005	5P 10A	2	YE68000500000			
34	WS	通讯线/Communication cable	SHINI	----	1.5M 0.5x5C+ 9pin 母头串口	1	----	自制		
35	FM	散热风扇/Cooling fan	----	----	220~230VAC 50/60HZ	1	YM60121200400	(1)		
36	M1	搅拌机马达/Mixing Motor	----	0.55kW	400V 50/60Hz	1	----	(1)		
37	M2	计量马达/Stepping motor	----	0.015kW	230V 50/60Hz	1	----	(1) (2)		
38	Y1 Y3-Y8	电磁阀/Solenoid valve	FESTO	----	24VDC	7	----	(1)		
39	Y2	电磁阀/Solenoid valve	FESTO	----	24VDC	1	----	(1)		
40	Y16	电磁阀/Solenoid valve	FESTO	----	24VDC	1	----	(1)(2)		
41		电源线/Power cable	----	----	2.5mm ² x4C	4M	BE51250400450	(1)		
42		机电缆线/Motor cable	----	----	1.5mm ² x4C	15M	YE50150400000	(1)		
43	WS1	超五类网络跳线 1米长/Ethernet line	----	----	----	1.0M	YE90000101600			
		以太网插座/Ethernet connector	----	RJ45F71	----	1	YE64457100000		C	
整机版本 Ver.C 注：(1)表示非电控箱内材料。(2)表示选配件										
D			标题	SGB-600-6	图号	SGB-600-6-CE-400V-B-12		比例	标准	第 12 张
			电气元件明细表2					标准	CE	共 12 张
标志			更改后	更改人	日期	审核	信易电热机械股份有限公司 Shini Plastics Technologies, Inc.		机器电压	3/400V
更改前			更改后	更改人	日期	审核	SHINI		机器频率	50Hz
1	2	3	4	5	6	7	8			



机型版本 Ver.C		标题 SGB-1200-6		图号 SGB-1200-6-CE-400V-B-1		比例 第 1 张	
制图 设计		版号 核 准		电气原理图一		标准 CE	
校对 审核		日期 20170608		SHINI 信易电热机械股份有限公司 Shini Plastics Technologies, Inc.		机器电压 400V	
标记 更改前		更改后		更改人		机器频率 50Hz	
日期		日期		日期		8	

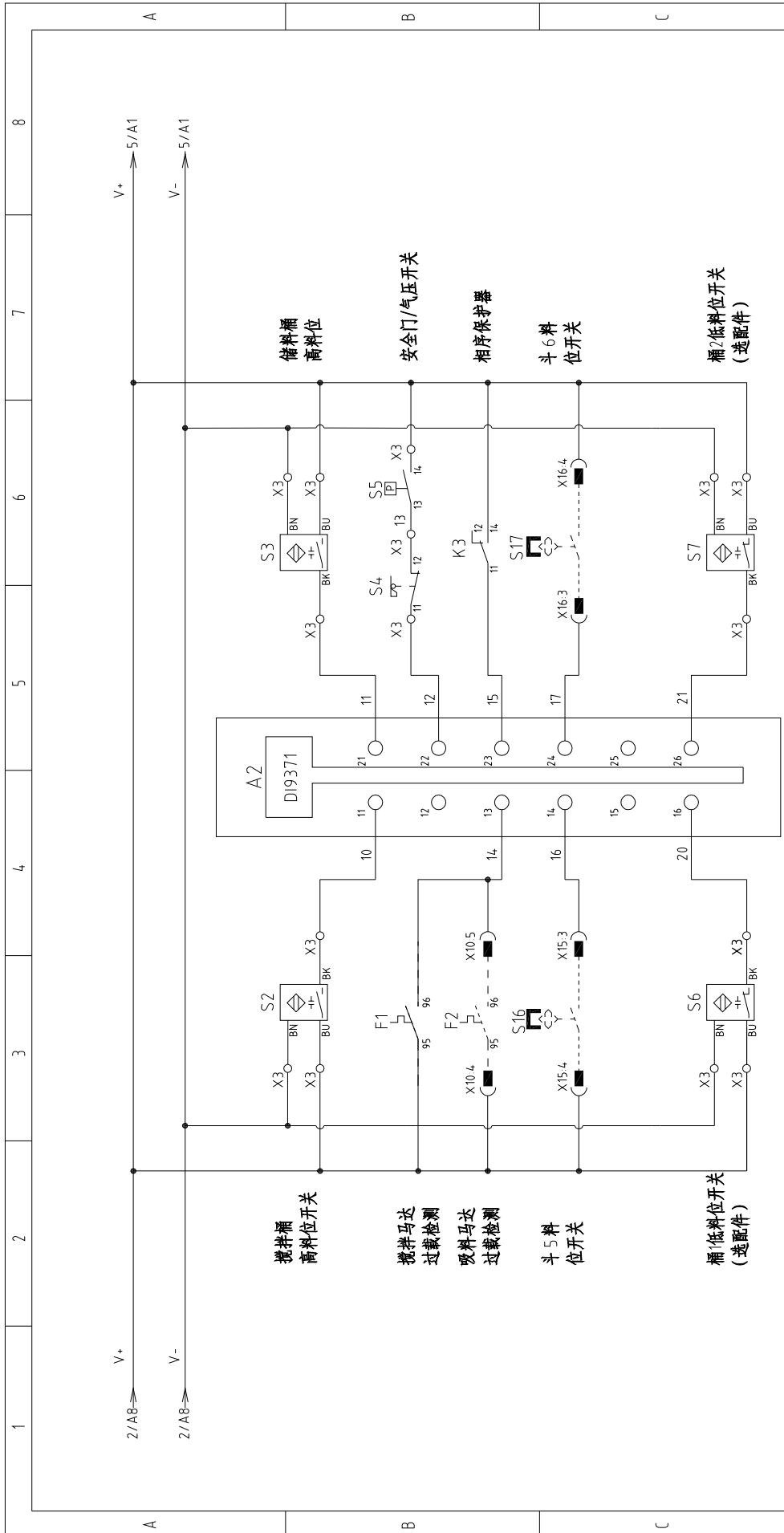


机型版本	Ver.C		
标记	更改前	更改后	更改人
			日期
			20170608
	制图	设计	校对
	版号	核准	日期
	标题	SGB-1200-6	
	图号	SGB-1200-6-CE-400V-B-2	



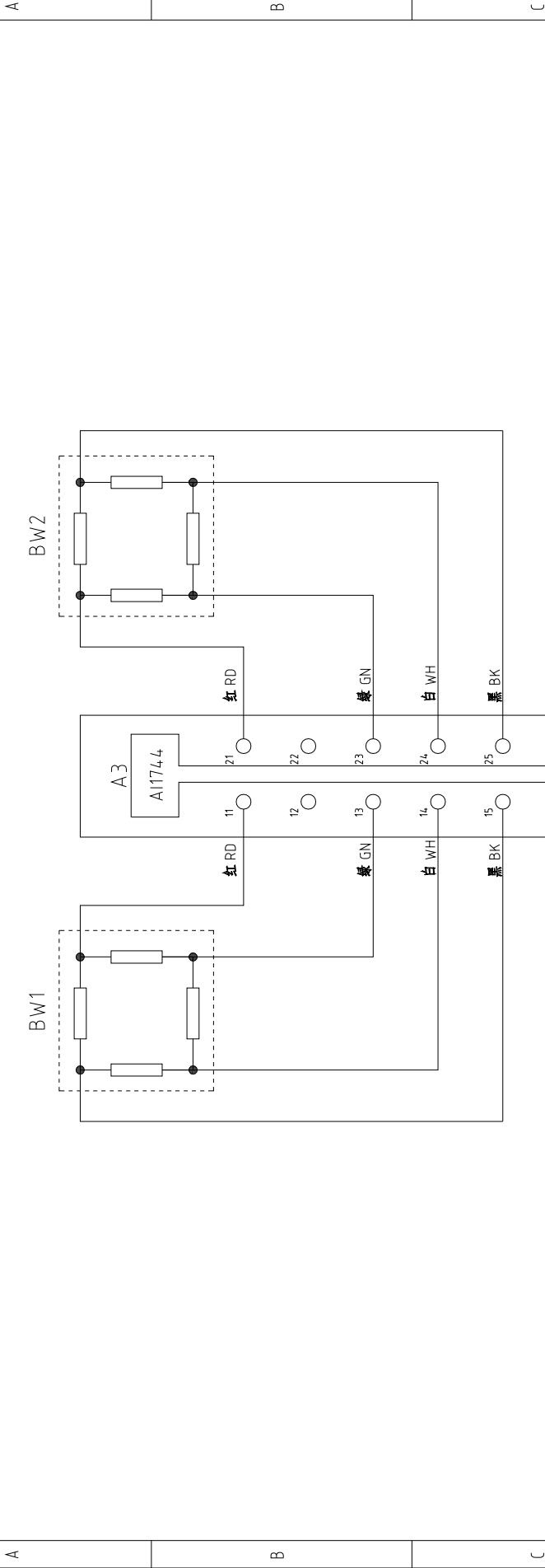
信易电热机械股份有限公司
Shini Plastics Technologies, Inc.

比例	标准	第 2 张
标准	CE	共 12 张
机器电压	400V	
机器频率	50Hz	



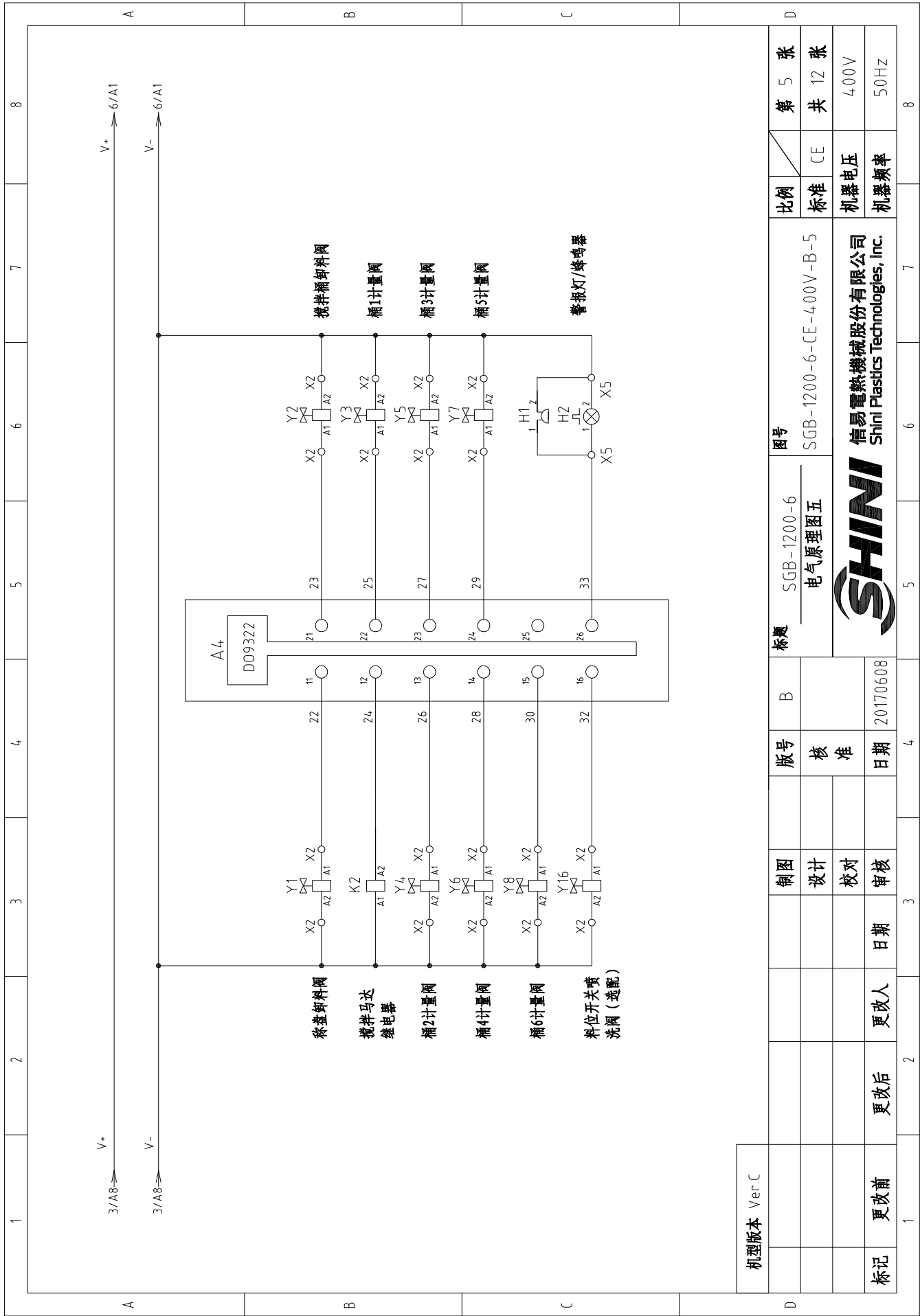
机型版本	Ver.C	图号		SGB-1200-6		比例	第 3 张
		版号	核准	电气原理图三		标准	共 12 张
制图	设计	日期	20170608	SGB-1200-6-CE-400V-B-3		机器电压	400V
校对	审核	更改人	更改后	SHINI 信易电热机械股份有限公司 Shini Plastics Technologies, Inc.		机器频率	50Hz
标记	更改前	更改后	更改日期	SHINI			
1	2	3	4	5	6	7	8

1 2 3 4 5 6 7 8



机型版本 Ver.C		标题 SGB-1200-6		图号 SGB-1200-6-CE-400V-B-4		比例		第 4 张	
		电气原理图四				标准 CE		共 12 张	
		版号		SHINI		机器电压		400V	
		核准		信易电热机械股份有限公司		机器频率		50Hz	
		日期		Shini Plastics Technologies, Inc.					
标记		更改前		更改后		更改人		日期	
		20170608							

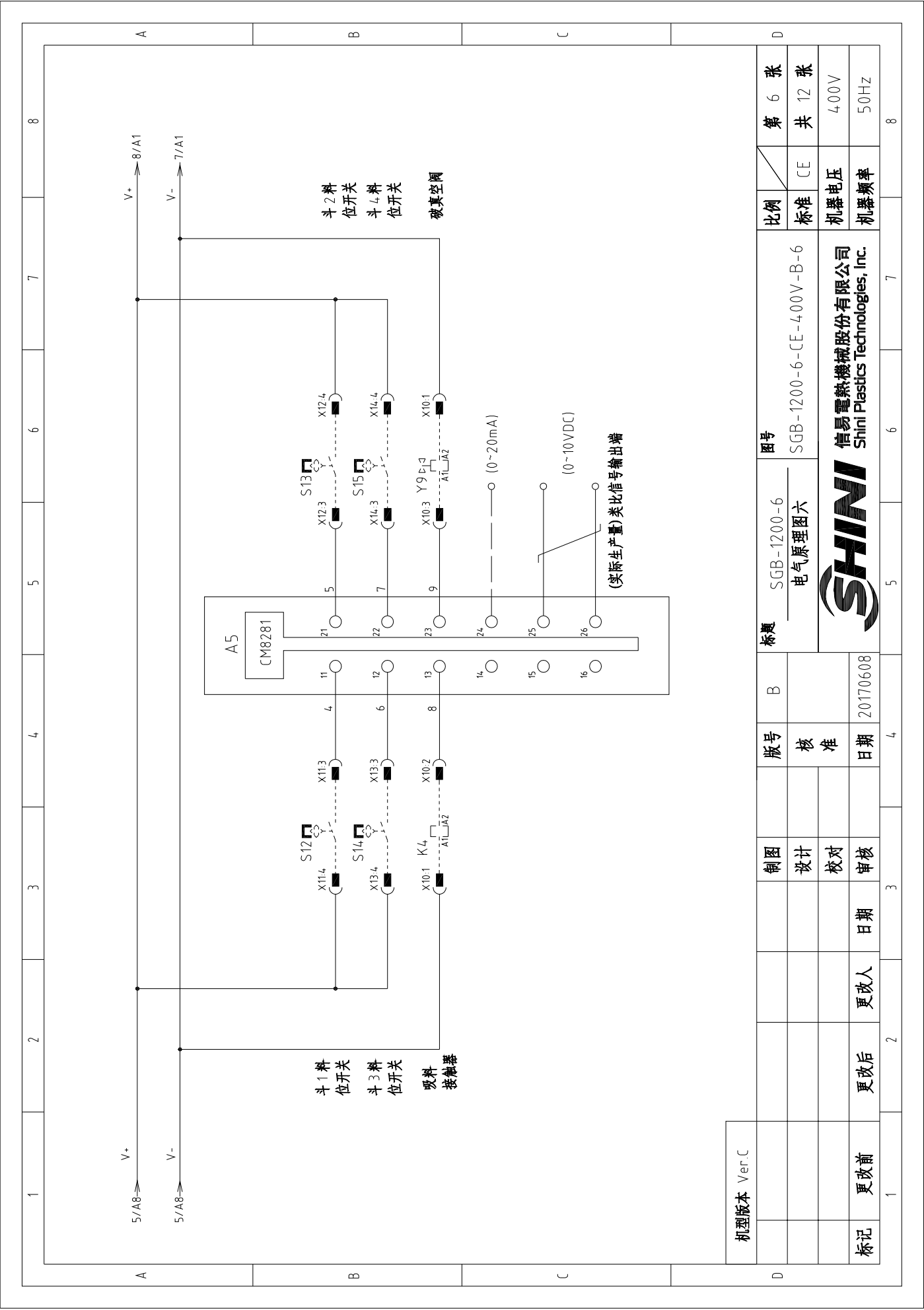
1 2 3 4 5 6 7 8



机型版本 Ver.C	标题 SGB-1200-6 电气原理图五		图号 SGB-1200-6-CE-400V-B-5	比例 标准 CE	第 5 张
	版号 核 准			标准 CE	共 12 张
	制图 设计			电压 400V	
	校对			频率 50Hz	
标记	更改前	更改后	更改人	日期	审核
1	2	3	4	5	6
			20170608	8	



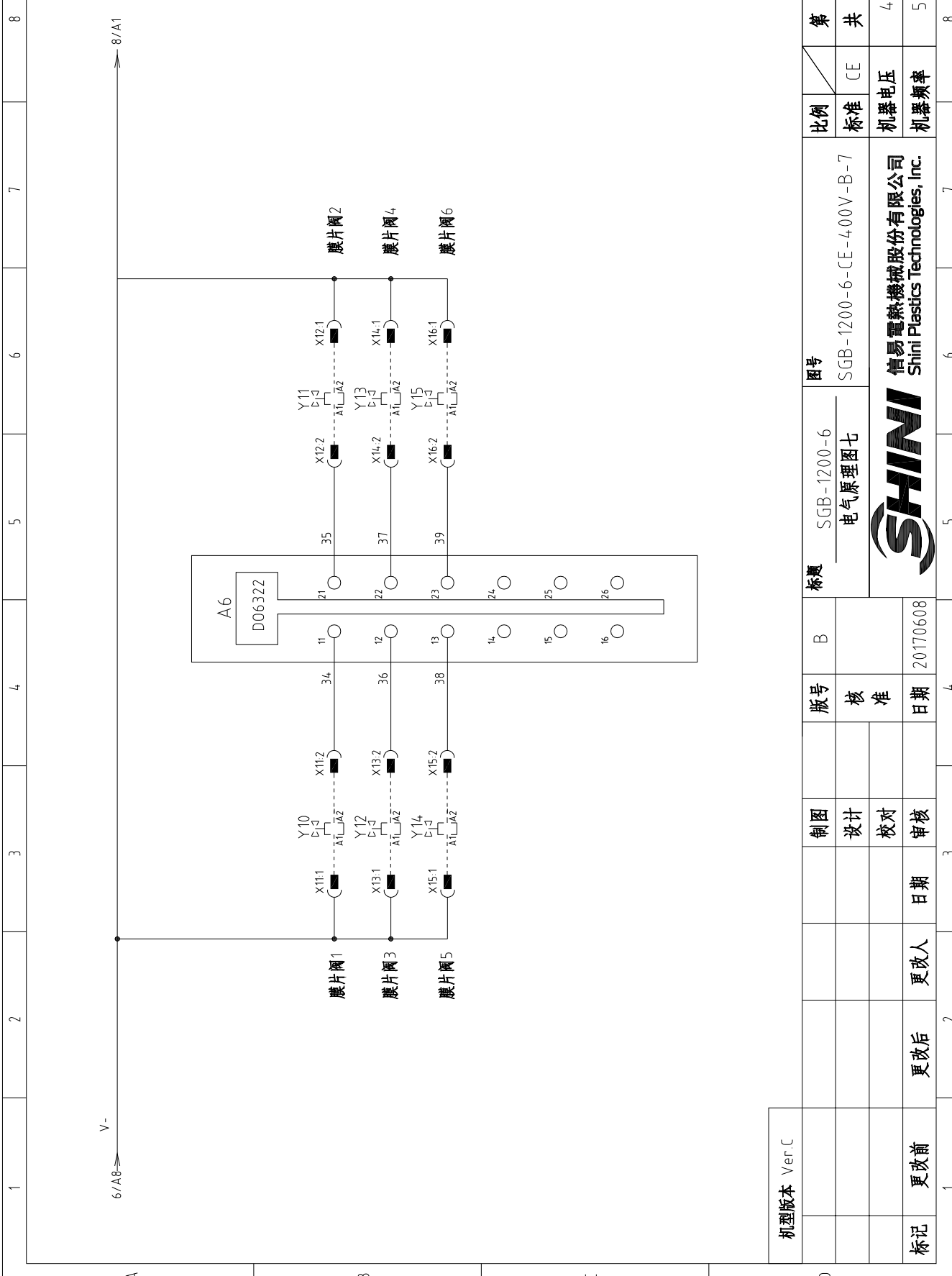
信易电热机械股份有限公司
Shini Plastics Technologies, Inc.



机型版本	Ver.C
标记	更改前
	更改后
	更改人
	日期
	日期
	日期
	日期

制图	设计	校对	审核
版号	核准	日期	20170608
标题	SGB-1200-6 电气原理图六		
图号	SGB-1200-6-CE-400V-B-6		

比例	标准	CE	第 6 张
机器电压	共 12 张		
机器频率	400V		
	50Hz		
SHINI 信易电热机械股份有限公司 Shini Plastics Technologies, Inc.			8

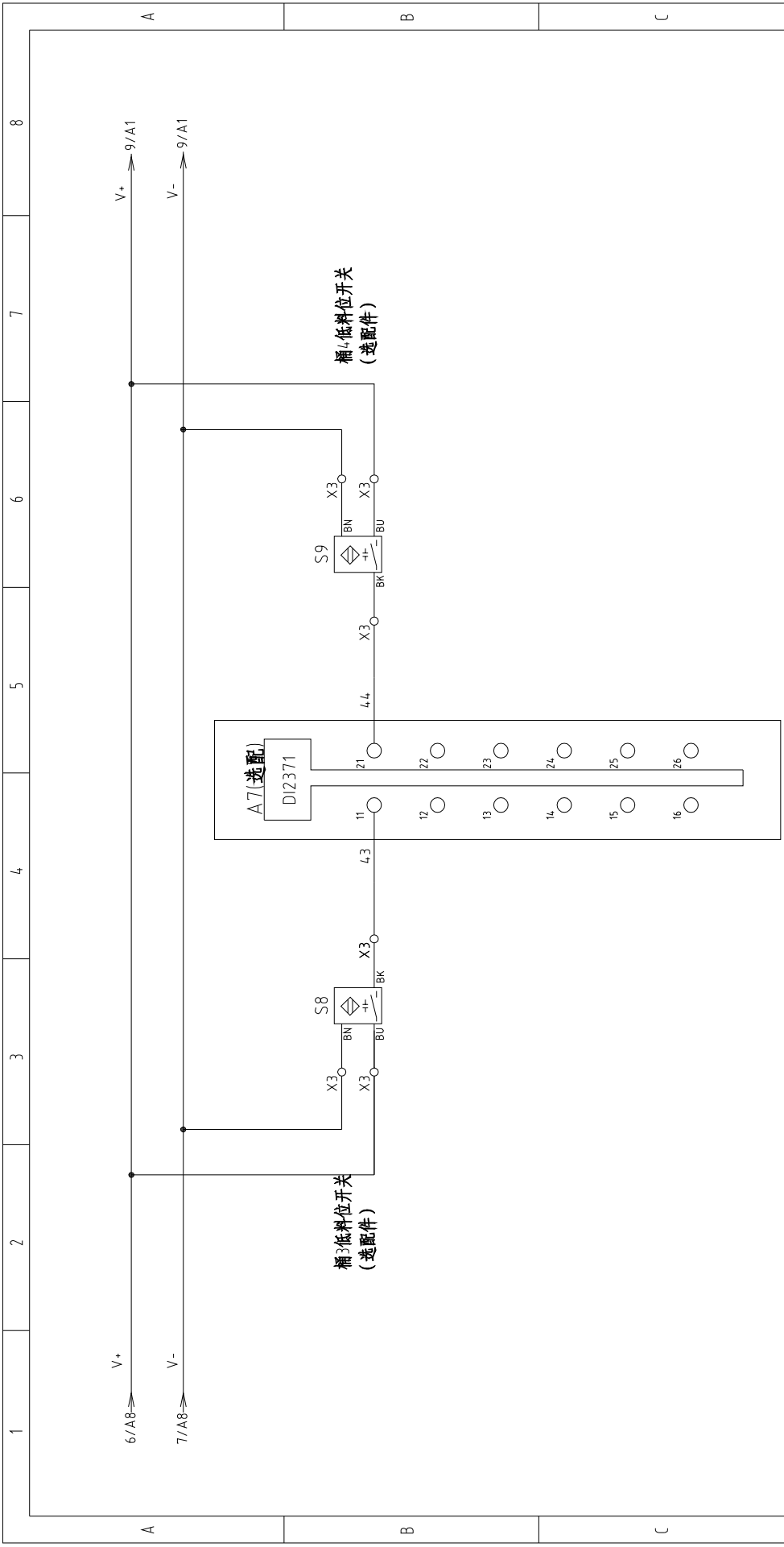


机型版本	Ver.C		
标记	更改前	更改后	更改人
	日期	日期	日期
	制图	设计	校对
	版号	核准	日期

标题	SGB-1200-6 电气原理图七		
图号	SGB-1200-6-CE-400V-B-7		
比例	标准	CE	
第 7 张	标准	CE	
共 12 张	机器的电压	400V	
	机器的频率	50Hz	


SHINI			
信易电热机械股份有限公司 Shini Plastics Technologies, Inc.			
20170608			

图号	SGB-1200-6	图号	SGB-1200-6-CE-400V-B-7
标题	SGB-1200-6	比例	标准
版号		机器的电压	400V
核准		机器的频率	50Hz
日期			

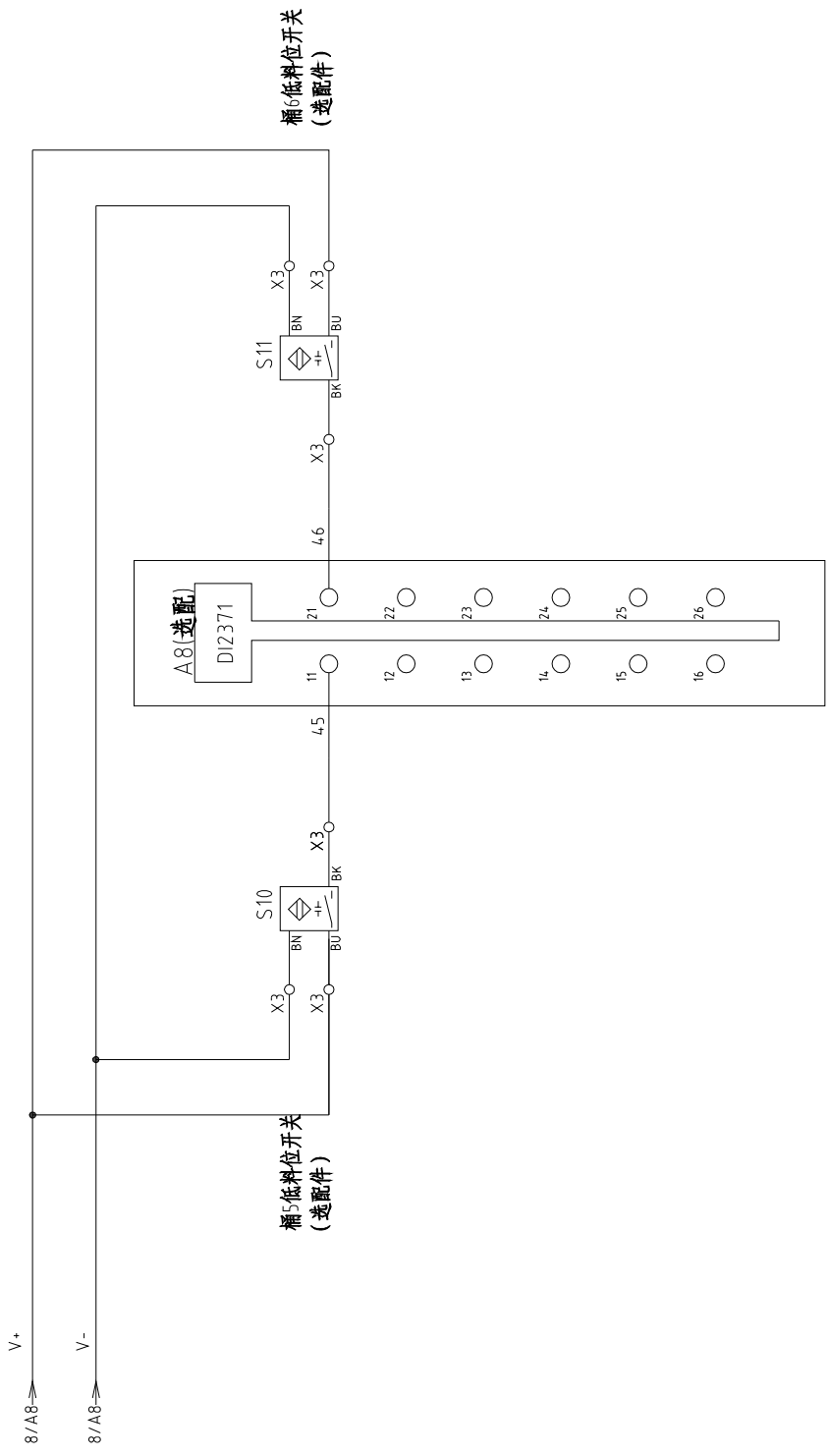


机型版本	Ver.C
标记	更改前
	更改后
	更改人
	日期
	日期
	日期
	日期
	日期

制图	设计	校对	审核
版号	核准	日期	20170608
标题	SGB-1200-6 电气原理图八		
图号	SGB-1200-6-CE-400V-B-8		

比例	标准	CE	第 8 张
机器电压	400V	共 12 张	
机器频率	50Hz		
公司信息	 信易电热机械股份有限公司 Shini Plastics Technologies, Inc.		

1 2 3 4 5 6 7 8



机型版本 Ver.C

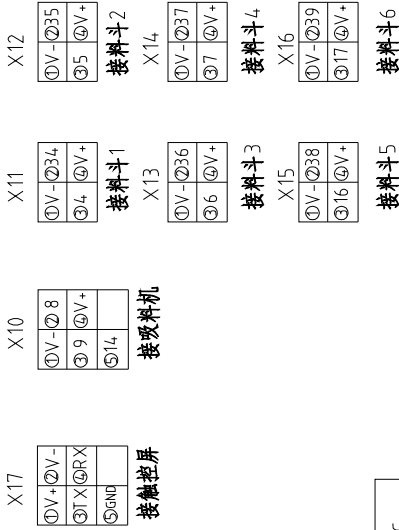
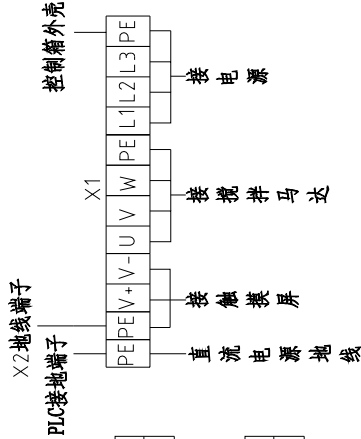
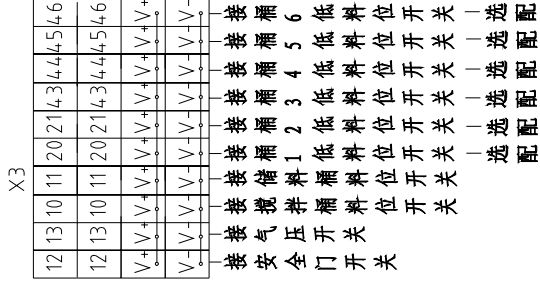
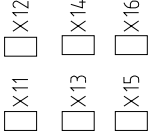
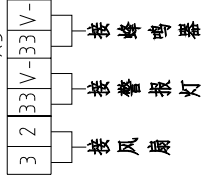
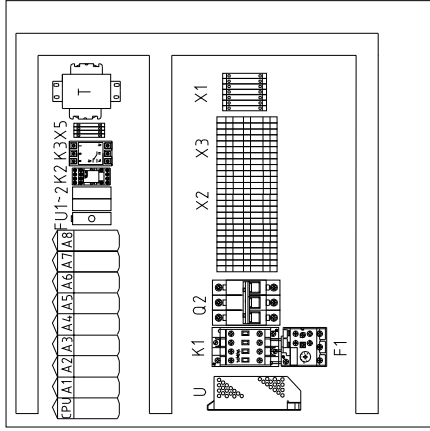
D	制图	设计	校对	审核	日期	更改人	更改后	更改前	标记
	版号	核准	日期	20170608					
标题		SGB-1200-6 电气原理图九		图号		SGB-1200-6-CE-400V-B-9			
比例		标准		CE		第 9 张		共 12 张	
机器电压		400V		机器频率		50Hz			
SHINI		信易电热机械股份有限公司 Shini Plastics Technologies, Inc.		5		6		7	
1		2		3		4		8	

A


B

C

D



机型版本 Ver.C

制图	设计	校对	审核	日期	更改人	更改后	更改前	标志	更改前	更改后	日期	20170608	核准	版号	B	图号	SGB-1200-6	标题	SGB-1200-6 电气布置及接线图	比例	标准	CE	第 10 张	共 12 张	400V	50Hz
 <p>信易电热机械股份有限公司 Shini Plastics Technologies, Inc.</p>																										

1

2

3

4

5

6

7

8

1		2		3		4		5		6		7		8	
序号/NO	符号/Symbol	名称/Name	制造商/Manufacturer	型号/Type	规格/Specification	数量/Number	物料编号/Material number	备注/Remark							
1	Q1	主电源开关/Main power switch	MOELLER	T0-2-1/EA/SVB	16A	1	YE10021160000								
2	Q2	断路器/Circuit breakers	TECO	BM-63C/ 3006S	6A	1	YE40603000000								
3	S2 S3	电容接近开关/Capacitive proximity switch	IFM	KI 5082	10~36VDC	2	YE15508200000	(1)							
4	S6~S11	电容接近开关/Capacitive proximity switch	IFM	KI 5082	10~36VDC	6	YE15508200000	(1) (2)							
5	S4	安全开关/Safety switch	SCHMERSRC	AZ152VK-14.76	AC-15	1	YE1614.7600100	(1)							
6	S5	压力开关/Pressure switch	FOX	K4SA02	1~12KG	1	YE154.01000000	(1)							
7	K1	接触器/Contactors	SIEMENS	3RT6015-1AN21	230V 50/60Hz	1	YE00601521000								
8	K3	相序保护器/Phase sequence protector	CHAOSHI	ABJ-10W	4.00V	1	YE03103800000								
9	K2	中间继电器/Middle relay	WEIDMULLER	DRM270024LT	24VDC 12A	1	YE032724.00000								
10	F1	热过载继电器/Overload relays	SIEMENS	3RU6116-1BB0	14~2A	1	YE0116014.0000								
11	FU1	熔断器座/Fuse base	CHINT	RT18-32	2P	1	YE4.1032200000								
12		熔断器/Fuse	CHINT	10*38 500V	2A	2	YE4.6002000100								
13	FU2	卡式熔断器座/Fuse base	YINDA	FS-10	内置250V 2A熔芯	1	YE4.1001000000								
14	T	变压器/Transformer	BAIYUN	IN=4.00V OUT=230V	5.00mA	1	YE704.02300800								
15	U	直流电源/DC power	MEAN WELL	S-100-24	+24V 4.5A	1	YE711024.00000								
16	CPU_A1~A7	4组仿称重料控制控制器/Controller	B&R	----	----	1	YE80024.000100								
17	A8	数字量输入模块/Digital input module	B&R	X20 DI2371	----	1	YE80237100000	(2)							
18		端子块/Terminal block	B&R	X20 TB12	----	1	YE80201100000	(2)							
19		总线模块/Bus module	B&R	X20 BM11	----	1	YE80200100000	(2)							
20	HMI	触摸屏/Human-machine interface	SCHNEIDER	GXU3512	24VDC	1	YE80351200100								
21	H1	蜂鸣器/Buzzer	SHINI	PK-27A	24VDC	1	YE84.002700000								
22	H2	频闪指示灯/Pulse indicator	---	LTE-3051	24VDC	1	YE83305100300								
23	BW1BW2	称重传感器/Dose transducer	VISHAY	20KG	10VDC 2mV/V	2	----	(1)							
24	X1	端子/Terminal	Honeywell	SK2.5	2.5mm ²	8	YE60002503200								
25			----	GK2.5PE	2.5mm ² PE	4	YE60002503400								
机型版本 Ver.C															
注: (1)表示非电控箱内材料; (2)表示选配件															
比例		标准		CE		第 11 张									
比例		标准		CE		共 12 张									
比例		标准		CE		3/4.00V									
比例		标准		CE		50Hz									

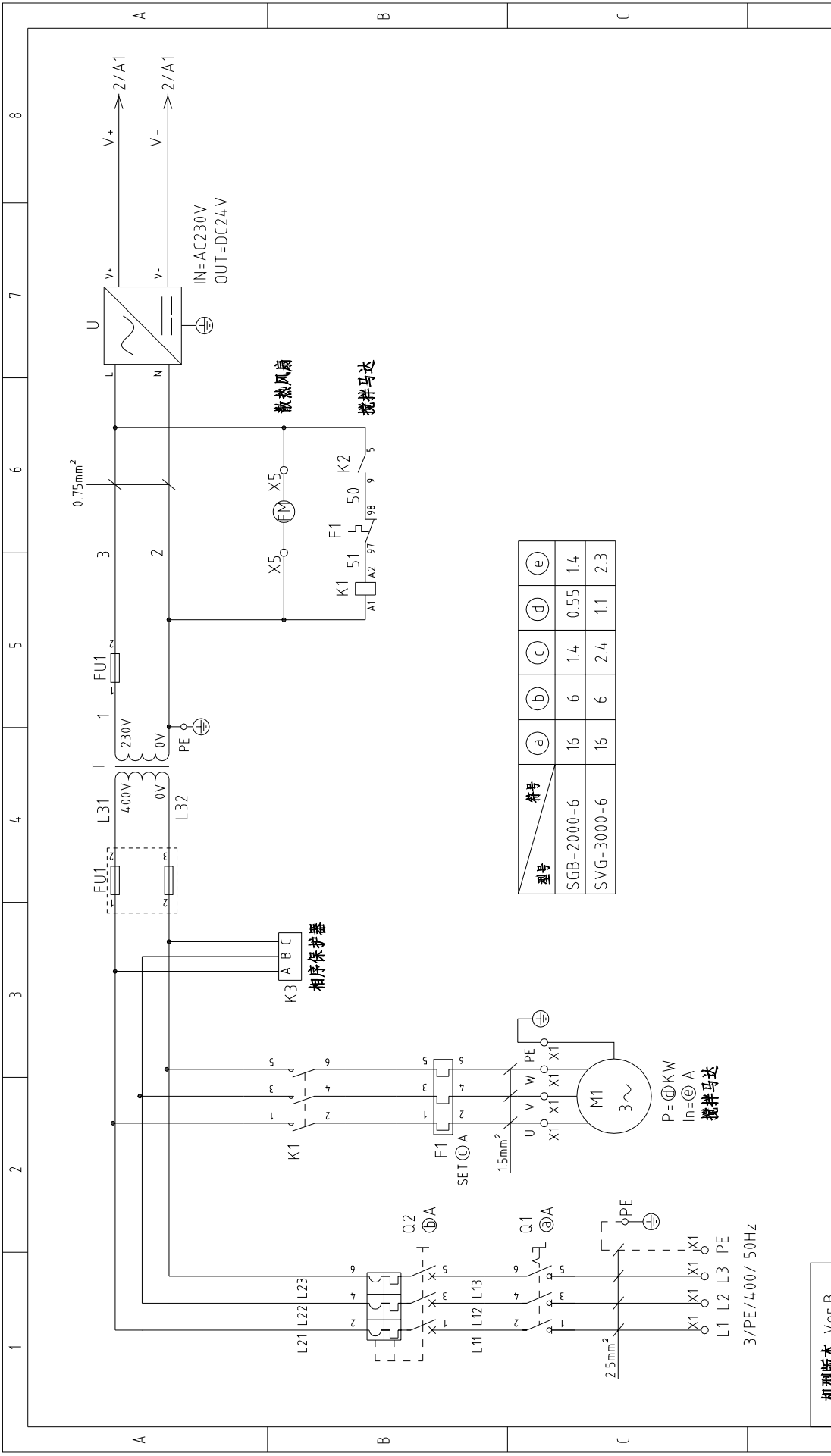


信易电热机械股份有限公司
Shini Plastics Technologies, Inc.

标题 SGB-1200-6 电气元件明细表1 图号 SGB-1200-6-CE-4.00V-B-11

版号	B	日期	20170608
设计		更改人	
校对		更改后	
审核		更改前	

1		2		3		4		5		6		7		8	
序号/NO	符号/Symbol	名称/Name	制造商/Manufacturer	型号/Type	规格/Specification	数量/Number	物料编号/Material number	备注/Remark							
26	X2	端子/Terminal		SK2.5-TL	250V 2.5	9	YE60002503600								
27	X3	端子/Terminal		SK2.5-TL	250V 2.5	4	YE60002503600								
28	X3	端子/Terminal		SK2.5-TL	250V 2.5	6	YE60002503600	(2)							
29	X5	端子/Terminal		2.5mm ²	----	6	YE61250040000								
30	X11~X16	重载插件/Heavy duty plug-in	SIBAS	HA-004-F	4P 10A	6	YE60000040000								
31	X10 X17	重载插件/Heavy duty plug-in	SIBAS	HDC-HQ-005	5P 10A	2	YE68000500000								
32	WS	通讯线/Communication cable	SHINI	----	1.5M 0.5x5C+ 9pin 母头串口	1	YE51102900000 YE62090000100	自制							
33	FM	散热风扇/Cooling fan		----	220~230VAC 50/60HZ	1	YM60121200400	(1)							
34	M1	搅拌机马达/Mixing Motor		0.55kW	400V 50/60Hz	1	----	(1)							
35	Y1~Y8	电磁阀/Solenoid valve	FESTO	----	24VDC	8	----	(1)							
36	Y16	电磁阀/Solenoid valve	FESTO	----	24VDC	2	----	(1)(2)							
37		电源线/Power cable		----	2.5mm ² x4C	4M	BE51250400450	(1)							
38		电机电缆线/Motor cable		----	1.5mm ² x4C	1.5M	YE50150400000	(1)							
39	WS1	超五类网络跳线 1米长/Ethernet line		----	----	1.0M	YE90000101600								
		以太网插座/Ethernet connector		RJ45F71	----	1	YE64457100000								
注: (1)表示非电控箱内材料 (2)表示选配件.															
机型版本 Ver.C				标题 SGB-1200-6		图号 SGB-1200-6-CE-400V-B-12		比例 标准		第 12 张					
				版号 核 准		电气元件明细表2		标准 CE		共 12 张					
标记 更改前		更改后		日期 20170608		SHINI		机器电压		3/400V					
				日期 审核		信易电热机械股份有限公司 Shini Plastics Technologies, Inc.		机器频率		50Hz					
1		2		3		4		5		6		7		8	

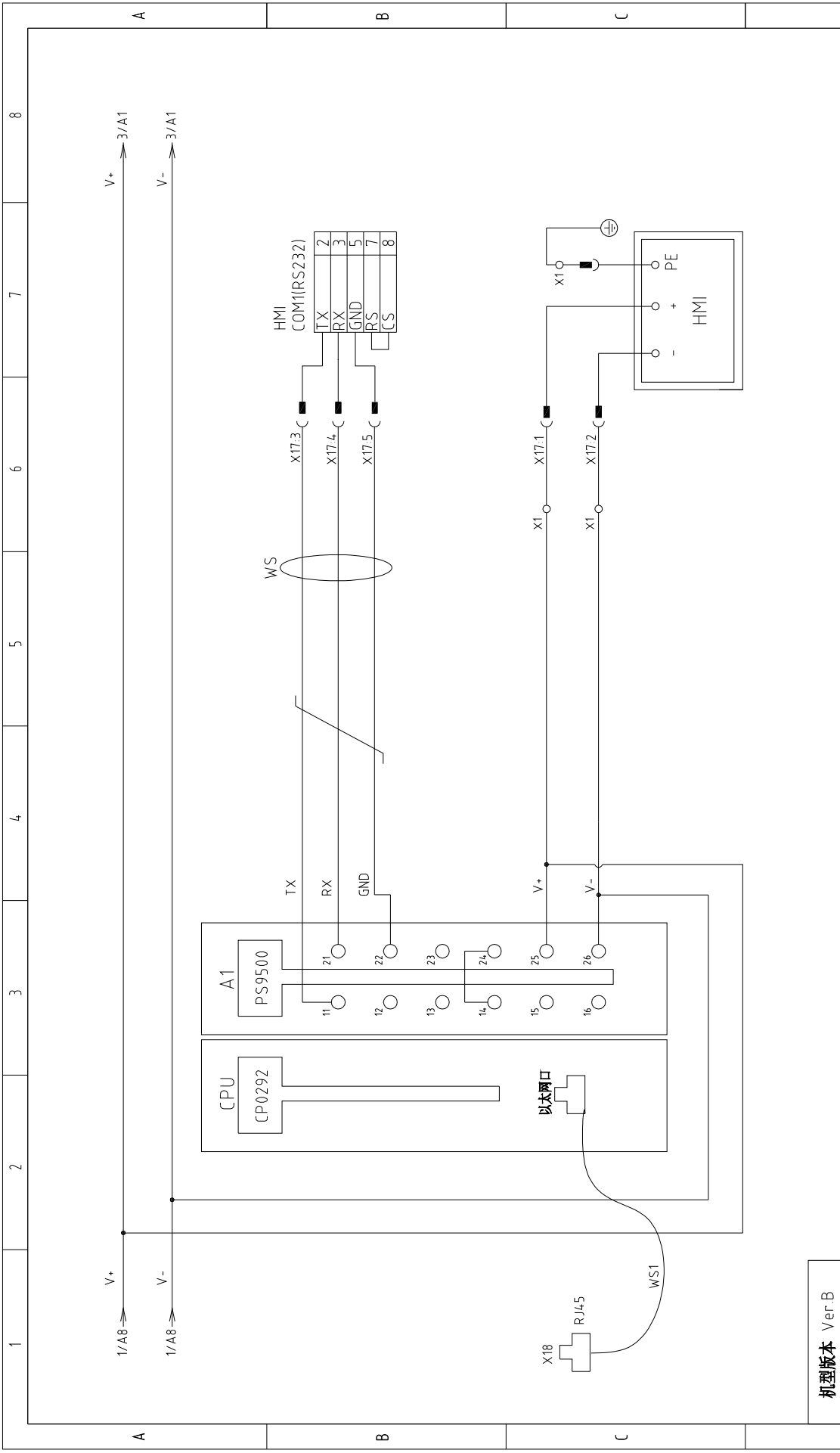


型号	符号	(a)	(b)	(c)	(d)	(e)
SGB-2000-6		16	6	1.4	0.55	1.4
SVG-3000-6		16	6	2.4	1.1	2.3

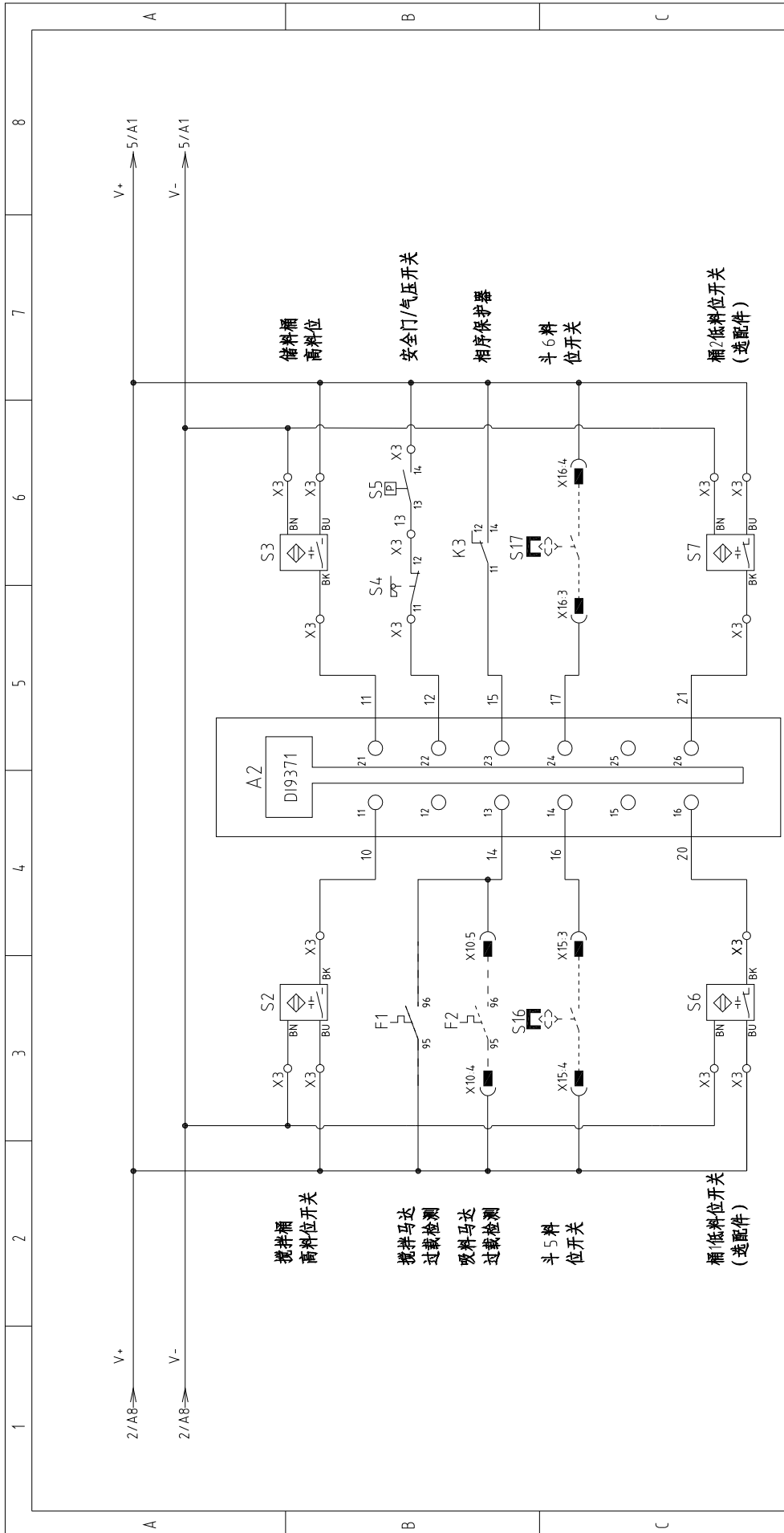
机型版本 Ver.B		标题 SGB-2000/3000-6		图号 SGB-2000/3000-6-CE-400V-A-1		比例		第 1 张	
		核准		电气原理图一		标准		共 14 张	
		日期		20170608		机器电压		400V	
标记		更改前		更改后		机器频率		50Hz	
		更改人		日期					
		设计		制图					
		校对		核准					
		审核		版号		A			
		3		4		5		6	
		2		1		7		8	



信易电热机械股份有限公司
Shini Plastics Technologies, Inc.



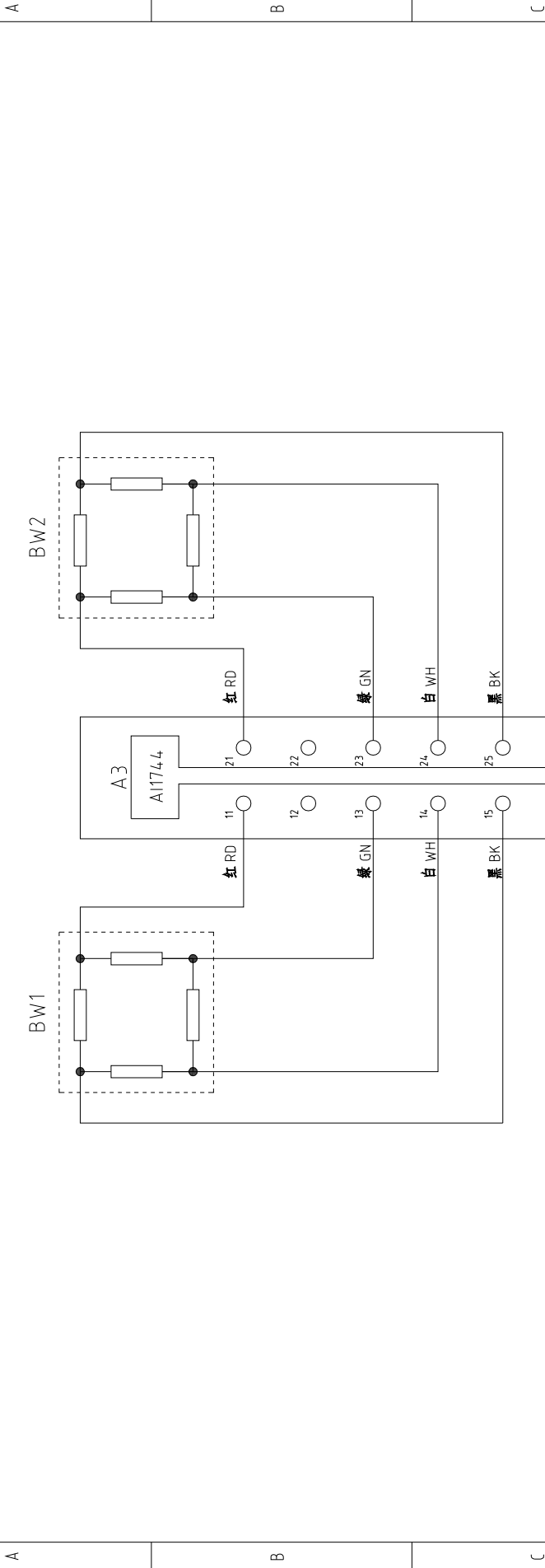
机型版本	Ver.B	图号	SGB-2000/3000-6-CE-400V-A-2		比例	第 2 张
标题	SGB-2000/3000-6 电气原理图二	版号	A	核 准	标准	共 14 张
制图	设计	校 对	日期	20170608	机器电压	400V
更 改 前	更 改 后	更 改 人	日期		机器频率	50Hz
标 记						
1	2	3	4	5	6	7
SHINI 信易电热机械股份有限公司 Shini Plastics Technologies, Inc.						
8						



机型版本 Ver.B

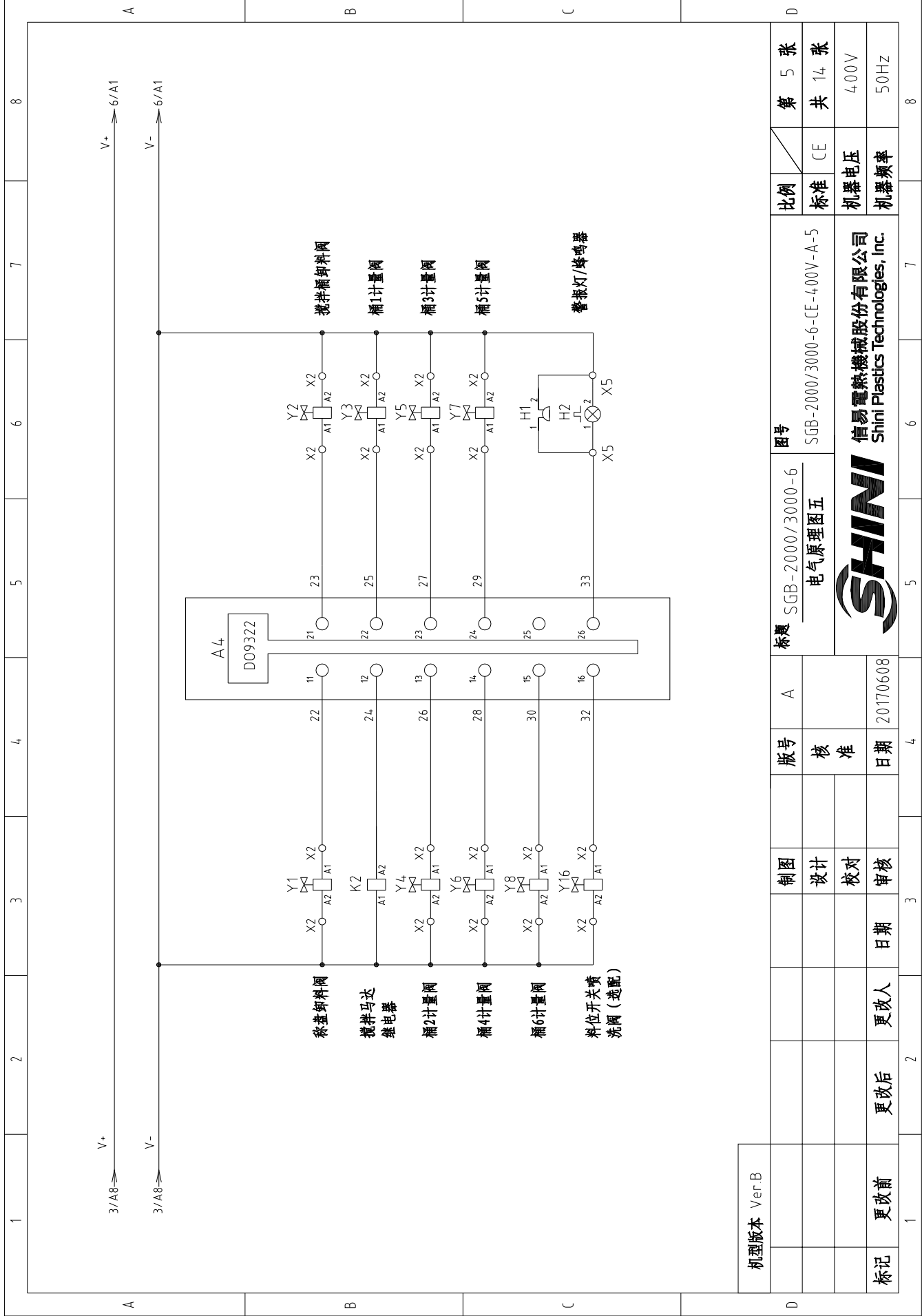
1	2	3	4	5	6	7	8
A		B		C		D	
标题	更改前	更改后	更改人	日期	审核	制图	版号
标记	更改前	更改后	更改人	日期	审核	设计	核准
比例	标准	CE	图号	SGB-2000/3000-6-CE-4.00V-A-3			
机器电压	400V	机器频率	50Hz	第 3 张			
共	14 张	SHINI 信易电热机械股份有限公司 Shini Plastics Technologies, Inc.					
1	2	3	4	5	6	7	8

1 2 3 4 5 6 7 8



机型版本 Ver.B

A		B		C		D	
制图	版号	标题		图号	比例	第 4 张	
设计	核 准	SGB-2000/3000-6		SGB-2000/3000-6-CE-400V-A-4	标准	共 14 张	
校对	日期	电气原理图四			机器电压	400V	
审核	日期	SHINI		信易电热机械股份有限公司 Shini Plastics Technologies, Inc.	机器频率	50Hz	
更改前	更改后	更改人	日期	20170608			
1	2	3	4	5	6	7	8



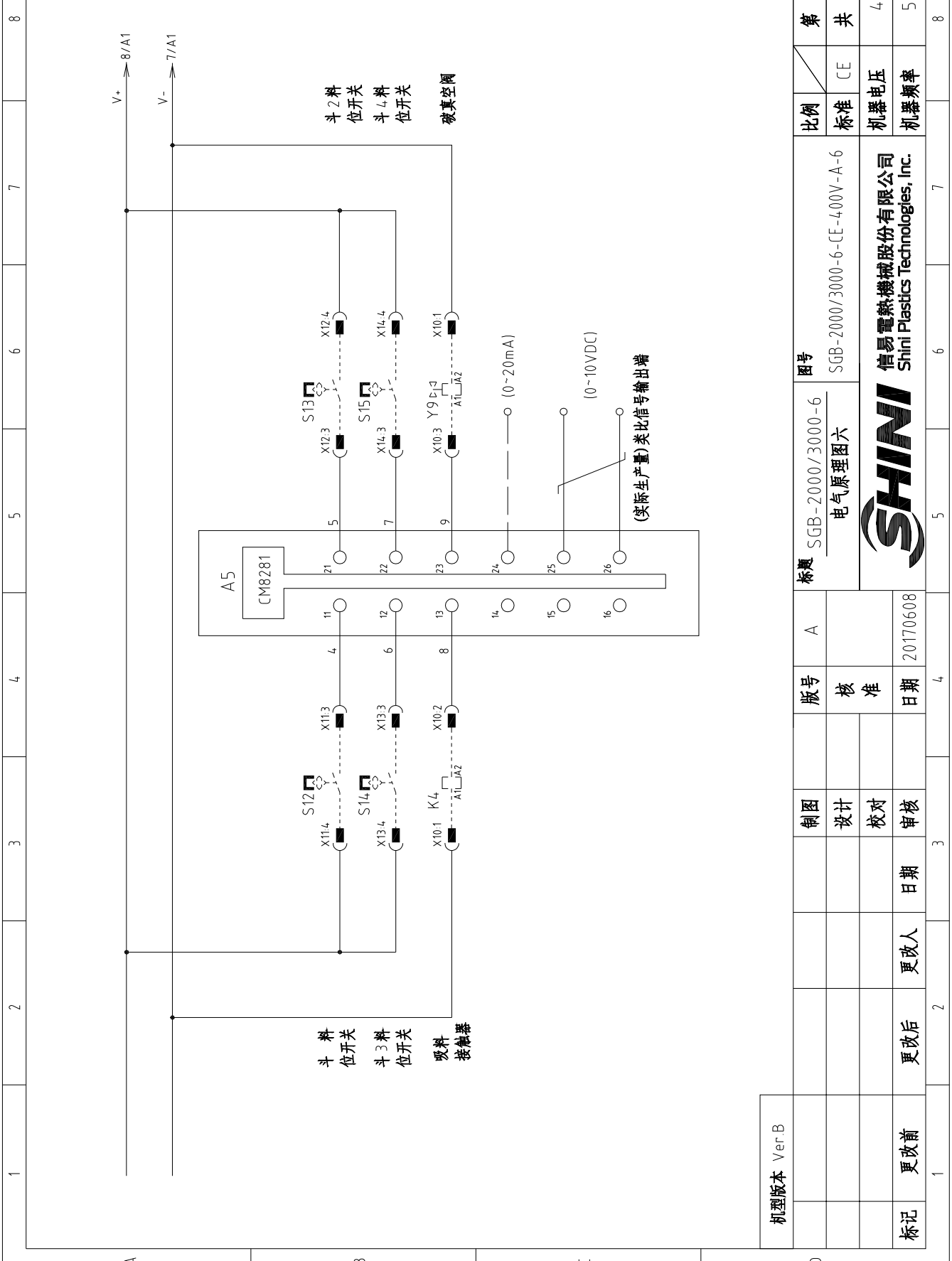
机型版本	Ver.B
标记	更改前
更改后	更改人
日期	日期
审核	审核
校对	校对
设计	设计
制图	制图
核准	核准
日期	20170608
版号	A

标题	SGB-2000/3000-6 电气原理图五
图号	SGB-2000/3000-6-CE-4.00V-A-5
比例	标准
标准	CE
机器电压	400V
机器频率	50Hz

第 5 张	共 14 张
1	2
3	4
5	6
7	8



信易电热机械股份有限公司
Shini Plastics Technologies, Inc.



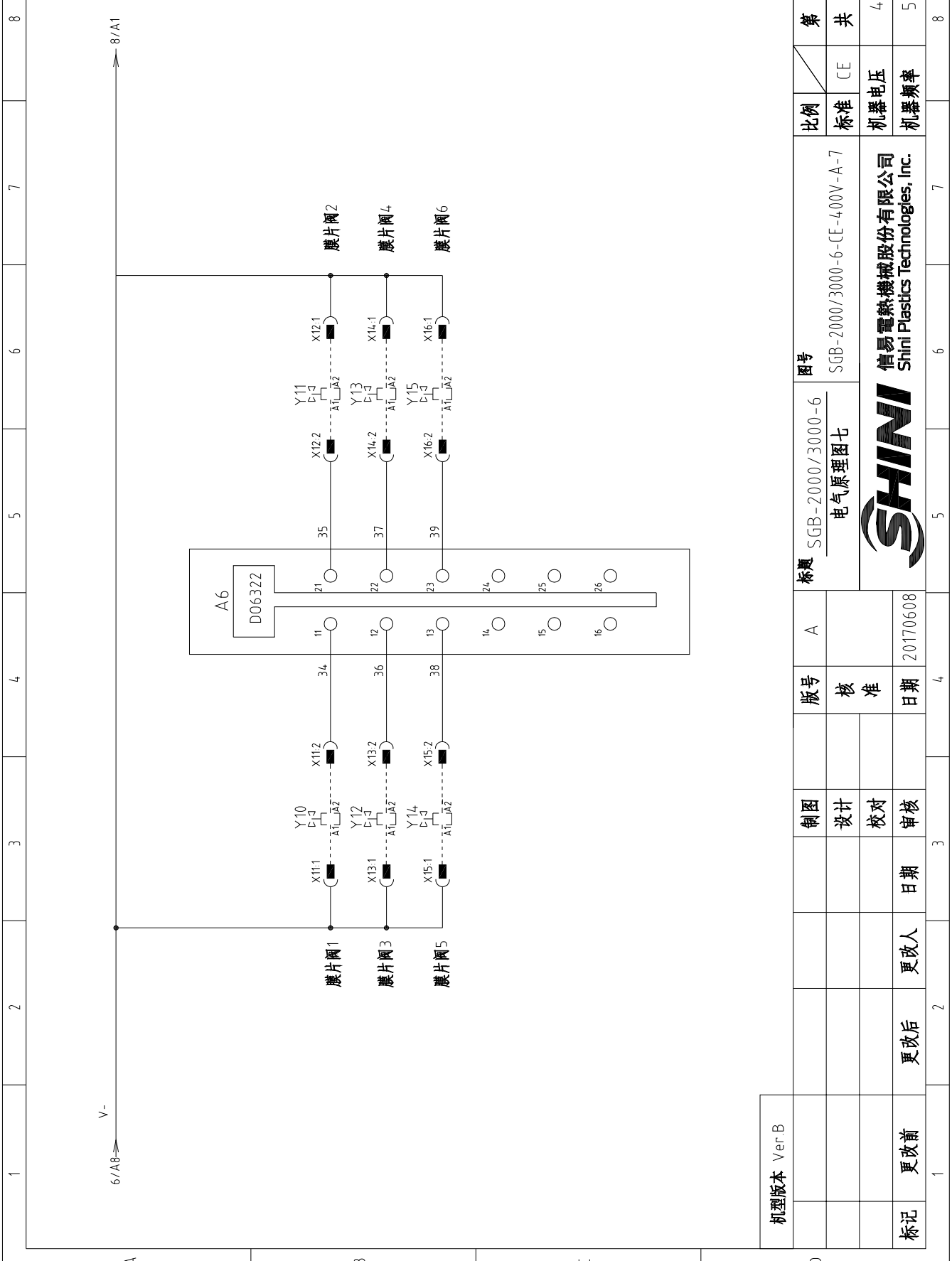
机型版本	Ver.B
标记	更改前
	更改后
	更改人
	日期
	审核
	日期
	20170608

制图	设计	校对	审核
版号	核准	日期	
标题	SGB-2000/3000-6 电气原理图六		
图号	SGB-2000/3000-6-CE-4.00V-A-6		
比例	标准	CE	
第 6 张	共 14 张	机器电压	4.00V
		机器频率	50Hz



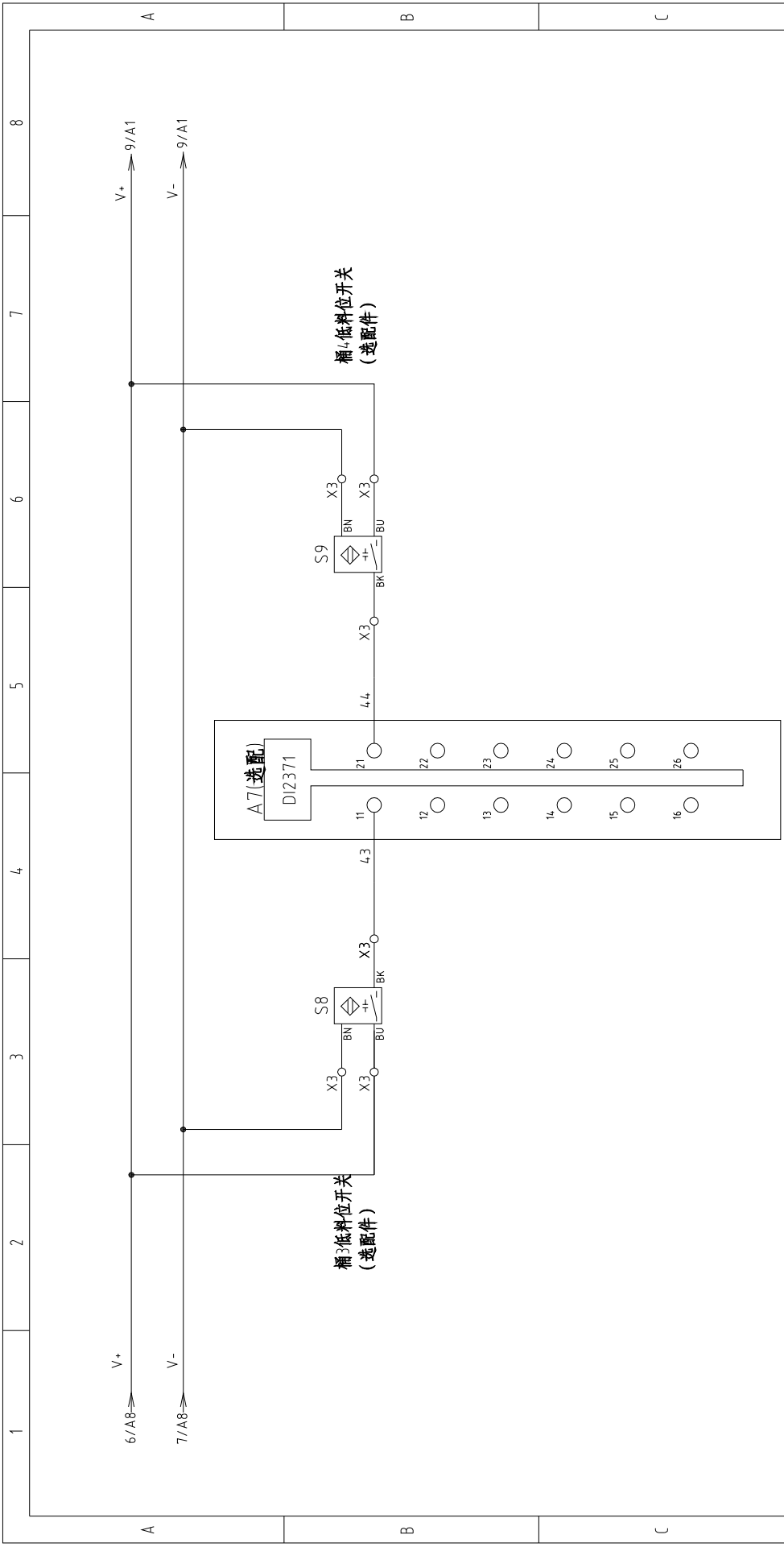
信易电热机械股份有限公司
Shini Plastics Technologies, Inc.

1	2	3	4	5	6	7	8
---	---	---	---	---	---	---	---



机型版本	Ver.B
------	-------

D	图号	SGB-2000/3000-6-CE-4.00V-A-7		比例	第 7 张								
	标题	SGB-2000/3000-6	电气原理图七	标准	共 14 张								
D	制图	设计	校对	机罩电压	4.00V								
	日期	更改人	更改后	机罩频率	50Hz								
A	版号	核 准	日期	20170608	8								
 信易电热机械股份有限公司 Shini Plastics Technologies, Inc.					7								
<table border="1"> <tr> <td>1</td> <td>2</td> <td>3</td> <td>4</td> <td>5</td> <td>6</td> <td>7</td> <td>8</td> </tr> </table>					1	2	3	4	5	6	7	8	8
1	2	3	4	5	6	7	8						



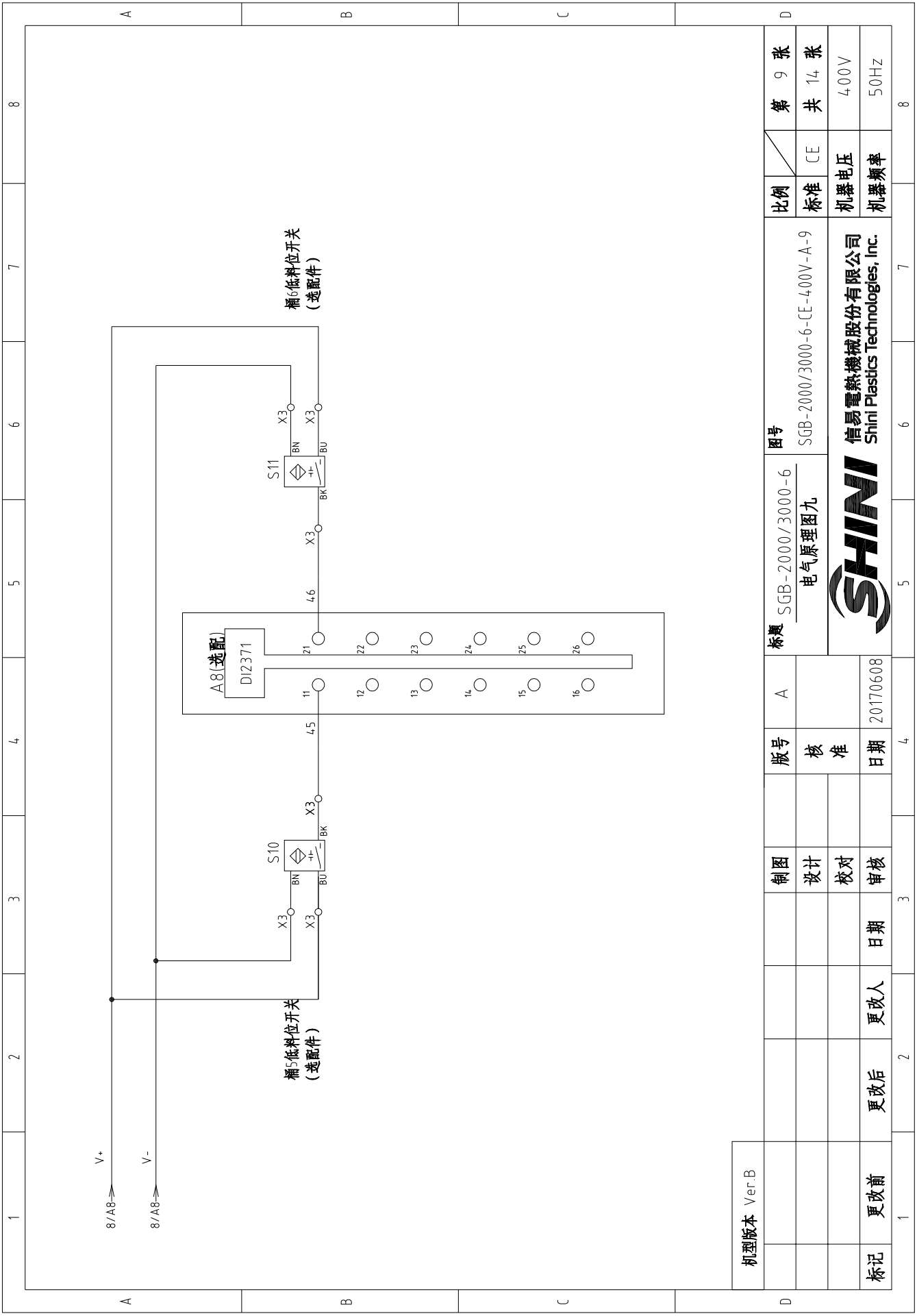
机型版本	Ver.B
标记	更改前
	更改后
	更改人
	日期
	审核
	设计
	制图
版号	核准
日期	20170608

标题	SGB-2000/3000-6 电气原理图八
图号	SGB-2000/3000-6-CE-400V-A-8
比例	标准
标准	CE
机器电压	400V
机器频率	50Hz

第 8 张	共 14 张
1	2
3	4
5	6
7	8



信易电热机械股份有限公司
Shini Plastics Technologies, Inc.



机型版本	Ver.B
标记	更改前
	更改后
	更改人
	日期
制图	
设计	
校对	
审核	
日期	20170608
核准	
版号	A

标题	SGB-2000/3000-6 电气原理图九	图号	SGB-2000/3000-6-CE-4.00V-A-9	比例	CE	第 9 张
				标准	机器电压	共 14 张
					机器频率	4.00V
						50Hz



信易电热机械股份有限公司
Shini Plastics Technologies, Inc.

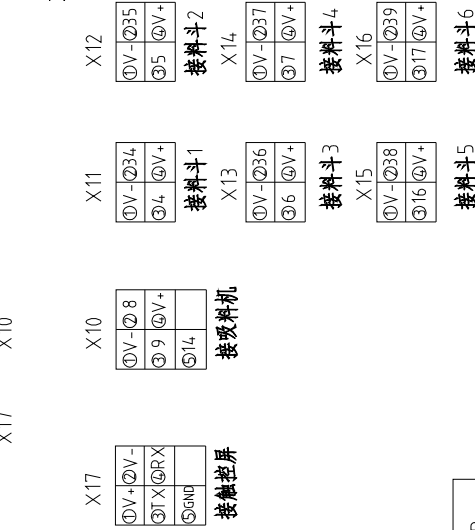
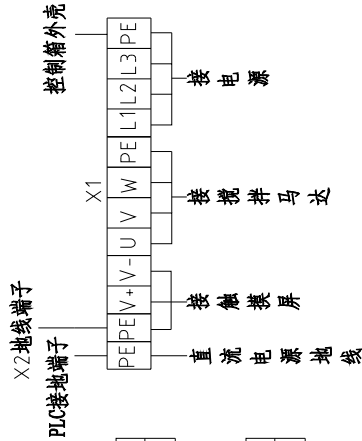
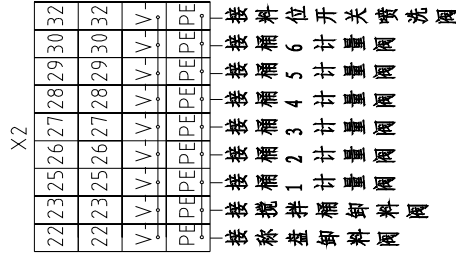
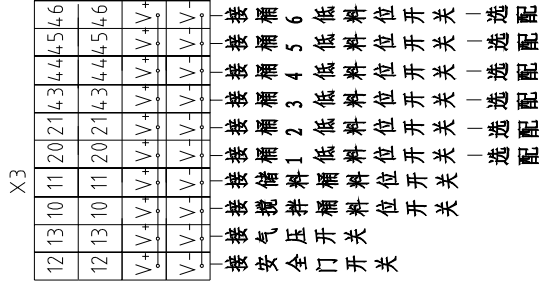
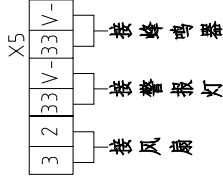
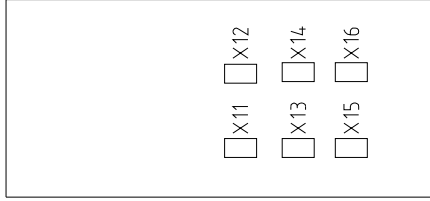
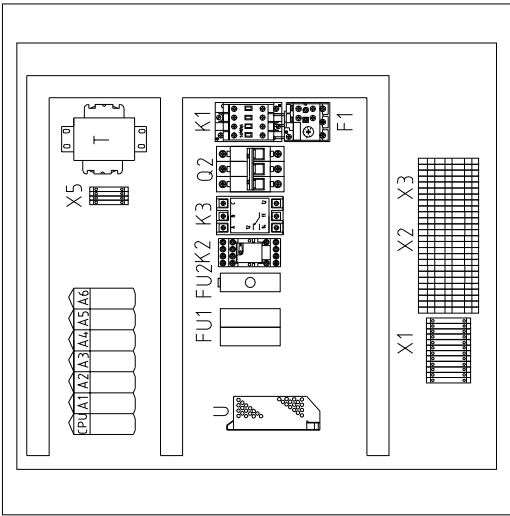
1 2 3 4 5 6 7 8

A

B

C

D



机型版本 Ver.B

图号	SGB-2000/3000-6		
标题	SGB-2000/3000-6 电气布置及接线图		
比例	标准	CE	
第 10 张	共 14 张		
标准	CE	机器电压	400V
比例	标准	机器频率	50Hz
图号	SGB-2000/3000-6-CE-400V-A-10		
标题	SGB-2000/3000-6-CE-400V-A-10		
比例	标准	机器电压	400V
第 10 张	共 14 张		
标准	CE	机器频率	50Hz
图号	SGB-2000/3000-6-CE-400V-A-10		
标题	SGB-2000/3000-6-CE-400V-A-10		
比例	标准	机器电压	400V
第 10 张	共 14 张		
标准	CE	机器频率	50Hz
图号	SGB-2000/3000-6-CE-400V-A-10		
标题	SGB-2000/3000-6-CE-400V-A-10		
比例	标准	机器电压	400V
第 10 张	共 14 张		
标准	CE	机器频率	50Hz



信易电热机械股份有限公司
Shini Plastics Technologies, Inc.

版号	A	日期	20170608
核准		日期	
设计		日期	
校对		日期	
审核		日期	
更改后	更改人	日期	
更改前			

1 2 3 4 5 6 7 8

1		2		3		4		5		6		7		8	
序号/NO	符号/Symbol	名称/Name	制造商/Manufacturer	型号/Type	规格/Specification	数量/Number	物料编号/Material number	备注/Remark							
1	Q1	主电源开关/Main power switch	MOELLER	T0-2-1/EA/SVB	16A	1	YE10021160000								
2	Q2	断路器/Circuit breakers	TECO	BM-63C/ 3006S	6A	1	YE40603000000								
3	S2 S3	电容接近开关/Capacitive proximity switch	IFM	KI 5082	10~36VDC	2	YE15508200000	(1)							
4	S6~S11	电容接近开关/Capacitive proximity switch	IFM	KI 5082	10~36VDC	6	YE15508200000	(1) (2)							
5	S4	安全开关/Safety switch	SCHMERSRC	AZ152VK-14.76	AC-15	1	YE16147600100	(1)							
6	S5	压力开关/Pressure switch	FOX	K4SA02	1~12KG	1	YE15401000000	(1)							
7	K1	接触器/Contactors	SIEMENS	3RT6015-1AN21	230V 50/60Hz	1	YE00601521000								
8	K3	相序保护器/Phase sequence protector	CHAOSHI	ABJ-10W	400V	1	YE03103800000								
9	K2	中间继电器/Middle relay	WEIDMULLER	DRM270024LT	24VDC 12A	1	YE03272400000								
10	F1	热过载继电器/Overload Relays	SIEMENS	3RU6116-1BB0	14-2A	1	YE01160140000								
11	FU1	熔断器座/Fuse base	CHINT	RT18-32	2P	1	YE41032200000								
12		熔断器/Fuse	CHINT	10*38 500V	2A	2	YE46002000100								
13	FU2	卡式熔断器座/Fuse base	YINDA	FS-10	内置250V 2A熔芯	1	YE41001000000								
14	T	变压器/Transformer	BAIYUN	IN=400V OUT=230V	500mA	1	YE70402300800								
15	U	直流电源/DC power	MEAN WELL	S-100-24	+24V 4.5A	1	YE71102400000								
16	CPU_A1-A7	4组仿称重料控制继电器/Controller	B&R	----	----	1	YE80024000100								
17	A8	数字量输入模块/Digital input module	B&R	X20 DI2371	----	1	YE80237100000	(2)							
18		端子块/Terminal block	B&R	X20 TB12	----	1	YE80201100000	(2)							
19		总线模块/Bus module	B&R	X20 BM11	----	1	YE80200100000	(2)							
20	HMI	触摸屏/Human-machine interface	SCHNEIDER	GXU3512	24VDC	1	YE80351200100								
21	H1	蜂鸣器/Buzzer	SHINI	PK-27A	24VDC	1	YE84002700000								
22	H2	频闪指示灯/Pulse indicator	---	LTE-3051	24VDC	1	YE83305100300								
23	BW1BW2	称重传感器/Dose transducer	VISHAY	20KG	10VDC 2mV/V	2	----	(1)							
24	X1	端子/Terminal	Honeywell	SK2.5	2.5mm ²	8	YE60002503200								
25			----	GK2.5PE	2.5mm ² PE	4	YE60002503400								
机型版本 Ver.B															
注: (1)表示非电控箱内材料; (2)表示选配件															
D		比例		图号		标题		SGB-2000-6 电气元件明细表1		SGB-2000-6-CE-400V-A-11		第 11 张		共 14 张	
		标准		CE		机器电压		400V							
标记		更改前		更改后		更改人		日期		日期		20170608			



信易电热机械股份有限公司
Shini Plastics Technologies, Inc.

1		2		3		4		5		6		7		8	
序号/NO	符号/Symbol	名称/Name	制造商/Manufacturer	型号/Type	规格/Specification	数量/Number	物料编号/Material number	备注/Remark							
26	X2	端子/Terminal		SK2.5-TL	250V 2.5	9	YE60002503600								
27	X3	端子/Terminal		SK2.5-TL	250V 2.5	4	YE60002503600								
28	X3	端子/Terminal		SK2.5-TL	250V 2.5	6	YE60002503600	(2)							
29	X5	端子/Terminal		2.5mm ²	----	6	YE61250040000								
30	X11~X16	重载插件/Heavy duty plug-in	SIBAS	HA-004-F	4P 10A	6	YE60000040000								
31	X10 X17	重载插件/Heavy duty plug-in	SIBAS	HDC-HQ-005	5P 10A	2	YE68000500000								
32	WS	通讯线/Communication cable	SHINI	----	1.5M 0.5x5C+ 9pin 母头串口	1	YE51102900000 YE62090000100	自制							
33	FM	散热风扇/Cooling fan		----	220~230VAC 50/60HZ	1	YM60121200400	(1)							
34	M1	搅拌机马达/Mixing Motor		0.55kW	400V 50/60Hz	1	----	(1)							
35	Y1~Y8	电磁阀/Solenoid valve	FESTO	----	24VDC	8	----	(1)							
36	Y16	电磁阀/Solenoid valve	FESTO	----	24VDC	2	----	(1)(2)							
37		电源线/Power cable		----	2.5mm ² x4C	4M	BE51250400450	(1)							
38		机电缆线/Motor cable		----	1.5mm ² x4C	1.5M	YE50150400000	(1)							
39	WS1	超五类网络跳线 1米长/Ethernet line		----	----	1.0M	YE90000101600								
		以太网插座/Ethernet connector		RJ45F71	----	1	YE64457100000								
注: (1)表示非电控箱内材料 (2)表示选配件.															
机型版本 Ver.B				标题 SGB-2000-6		图号 SGB-2000-6-CE-400V-A-12		比例 标准		第 12 张					
		制图		版号 A		电气元件明细表2		标准 CE		共 14 张					
		设计		核准				机器电压		400V					
		校对		日期				机器频率		50Hz					
标记 更改前		更改后		更改人		日期		审核		日期					
1	2	3	4	5	6	7	8								



信易电热机械股份有限公司
Shini Plastics Technologies, Inc.

1		2		3		4		5		6		7		8	
序号/NO	符号/Symbol	名称/Name	制造商/Manufacturer	型号/Type	规格/Specification	数量/Number	物料编号/Material number	备注/Remark							
1	Q1	主电源开关/Main power switch	MOELLER	T0-2-1/EA/SVB	16A	1	YE10021160000								
2	Q2	断路器/Circuit breakers	TECO	BM-63C/ 3006S	6A	1	YE40603000000								
3	S2 S3	电容接近开关/Capacitive proximity switch	IFM	KI 5082	10~36VDC	2	YE15508200000	(1)							
4	S6~S11	电容接近开关/Capacitive proximity switch	IFM	KI 5082	10~36VDC	6	YE15508200000	(1) (2)							
5	S4	安全开关/Safety switch	SCHMERSRC	AZ152VK-14.76	AC-15	1	YE16147600100	(1)							
6	S5	压力开关/Pressure switch	FOX	K4SA02	1~12KG	1	YE15401000000	(1)							
7	K1	接触器/Contactors	SIEMENS	3RT6015-1AN21	230V 50/60Hz	1	YE00601521000								
8	K3	相序保护器/Phase sequence protector	CHAOSHI	ABJ-10W	400V	1	YE03103800000								
9	K2	中间继电器/Middle relay	WEIDMULLER	DRM270024LT	24VDC 12A	1	YE03272400000								
10	F1	热过载继电器/Overload relays	SIEMENS	3RU6116-1DB0	2.3~3.2A	1	YE01160220000								
11	FU1	熔断器座/Fuse base	CHINT	RT18-32	2P	1	YE41032200000								
12	FU2	熔断器/Fuse	CHINT	10*38 500V	2A	2	YE46002000100								
13	FU2	卡式熔断器座/Fuse base	YINDA	FS-10	内置250V 2A熔芯	1	YE41001000000								
14	T	变压器/Transformer	BAIYUN	IN=400V OUT=230V	500mA	1	YE70402300800								
15	U	直流电源/DC power	MEAN WELL	S-100-24	+24V 4.5A	1	YE71102400000								
16	CPU,A1-A7	4组仿称重料控制控制器/Controller	B&R	----	----	1	YE80024000100								
17	A8	数字量输入模块/Digital input module	B&R	X20 DI2371	----	1	YE80237100000	(2)							
18		端子块/Terminal block	B&R	X20 TB12	----	1	YE80201100000	(2)							
19		总线模块/Bus module	B&R	X20 BM11	----	1	YE80200100000	(2)							
20	HMI	触摸屏/Human-machine interface	SCHNEIDER	GXU3512	24VDC	1	YE80351200100								
21	H1	蜂鸣器/Buzzer	SHINI	PK-27A	24VDC	1	YE84002700000								
22	H2	频闪指示灯/Pulse indicator	---	LTE-3051	24VDC	1	YE83305100300								
23	BW1/BW2	称重传感器/Dose transducer	VISHAY	50KG	10VDC 2mV/V	2	----	(1)							
24	X1	端子/Terminal	Honeywell	SK2.5	2.5mm ²	8	YE60002503200								
25			----	GK2.5PE	2.5mm ² PE	4	YE60002503400								
机型版本 Ver.B															
注: (1)表示非电控箱内材料; (2)表示选配件															
				版号	A	标题 SGB-3000-6				图号 SGB-3000-6-CE-400V-A-13		比例 标准		第 13 张	
				核 准		电气元件明细表1				标准		CE		共 14 张	
标记 更改前				更改后		更改人		日期		SHINI 信易电热机械股份有限公司 Shini Plastics Technologies, Inc.				400V	
更改前				更改后		更改人		日期		SHINI 信易电热机械股份有限公司 Shini Plastics Technologies, Inc.				50Hz	
1				2		3		4		5		6		8	

1		2		3		4		5		6		7		8	
序号/NO	符号/Symbol	名称/Name	制造商/Manufacturer	型号/Type	规格/Specification	数量/Number	物料编号/Material number	备注/Remark							
26	X2	端子/Terminal		SK2.5-TL	250V 2.5	9	YE60002503600								
27	X3	端子/Terminal		SK2.5-TL	250V 2.5	4	YE60002503600								
28	X3	端子/Terminal		SK2.5-TL	250V 2.5	6	YE60002503600	(2)							
29	X5	端子/Terminal		2.5mm ²	----	6	YE61250040000								
30	X11~X16	重载插件/Heavy duty plug-in	SIBAS	HA-004-F	4P 10A	6	YE60000040000								
31	X10 X17	重载插件/Heavy duty plug-in	SIBAS	HDC-HQ-005	5P 10A	2	YE68000500000								
32	WS	通讯线/Communication cable	SHINI	----	1.5M 0.5x5C+ 9pin 母头串口	1	YE51102900000 YE62090000100	自制							
33	FM	散热风扇/Cooling fan		----	220~230VAC 50/60HZ	1	YM60121200400	(1)							
34	M1	搅拌机马达/Mixing Motor		1.1kW	400V 50/60Hz	1	----	(1)							
35	Y1~Y8	电磁阀/Solenoid valve	FESTO	----	24VDC	8	----	(1)							
36	Y16	电磁阀/Solenoid valve	FESTO	----	24VDC	2	----	(1)(2)							
37		电源线/Power cable		----	2.5mm ² x4C	4M	BE51250400450	(1)							
38		电机电缆线/Motor cable		----	1.5mm ² x4C	1.5M	YE50150400000	(1)							
39	WS1	超五类网络跳线 1米长/Ethernet line		----	----	1.0M	YE90000101600								
		以太网插座/Ethernet connector		RJ45F71	----	1	YE64457100000								
C															
D															
机型版本 Ver.B															
				制图	版号	A	标题		图号		比例		第 14 张		
				设计	核准		SGB-3000-6		SGB-3000-6-CE-400V-A-14		标准		共 14 张		
				校对			电气元件明细表2				CE		机器电压		400V
				审核	日期	20170608	SHINI		信易电热机械股份有限公司		机器频率		50Hz		
标记				更改前	更改后	更改人	日期								8

注: (1)表示非电控箱内材料 (2)表示选配件.