

版本 Ver.A

D	制图	谢健辉	版号	0
	设计	谢健辉	核	
	校对		准	
	标记	更改前	更改后	更改人
	日期	日期	日期	20211018

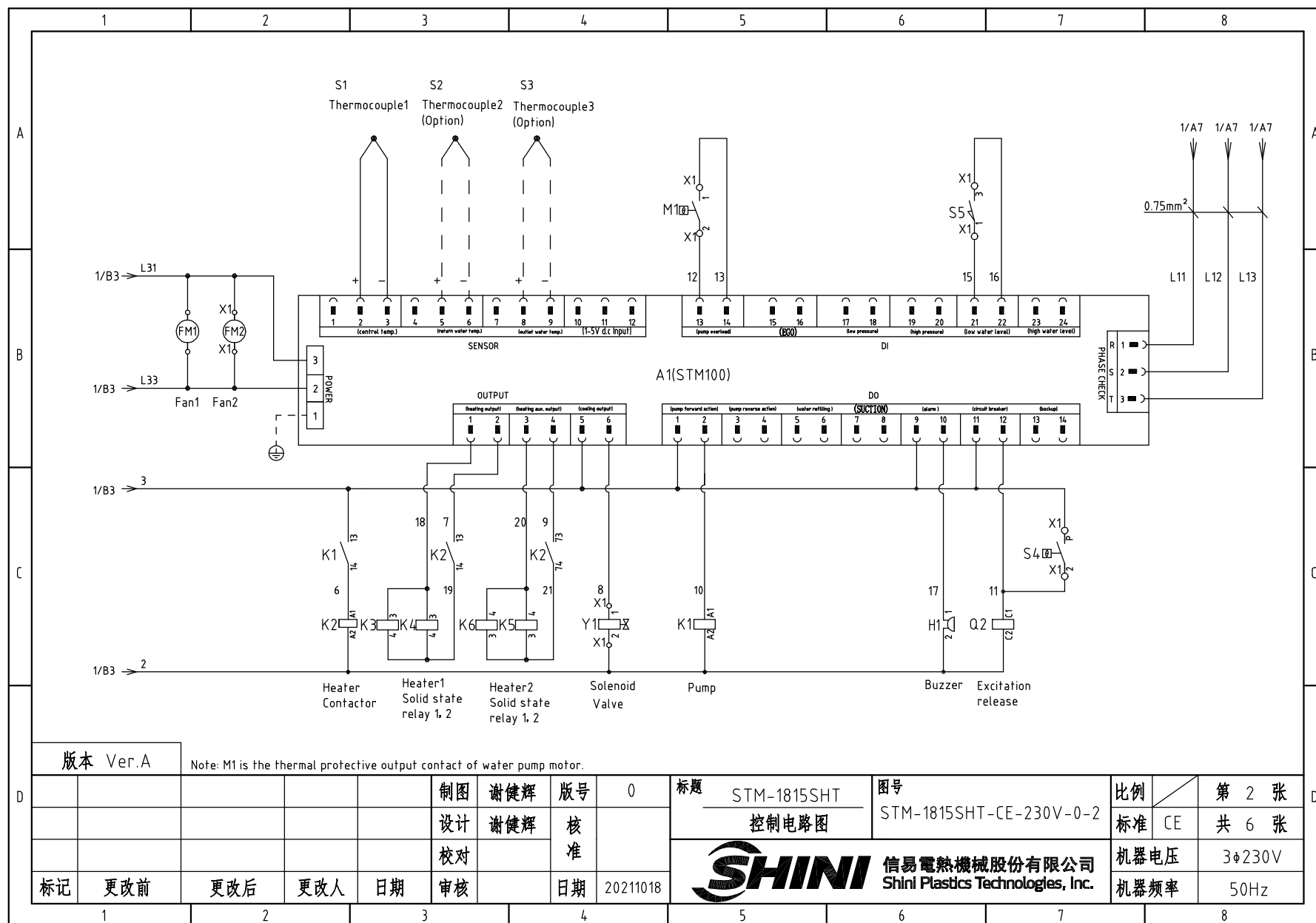
标题 STM-1815SHT  
主电路图

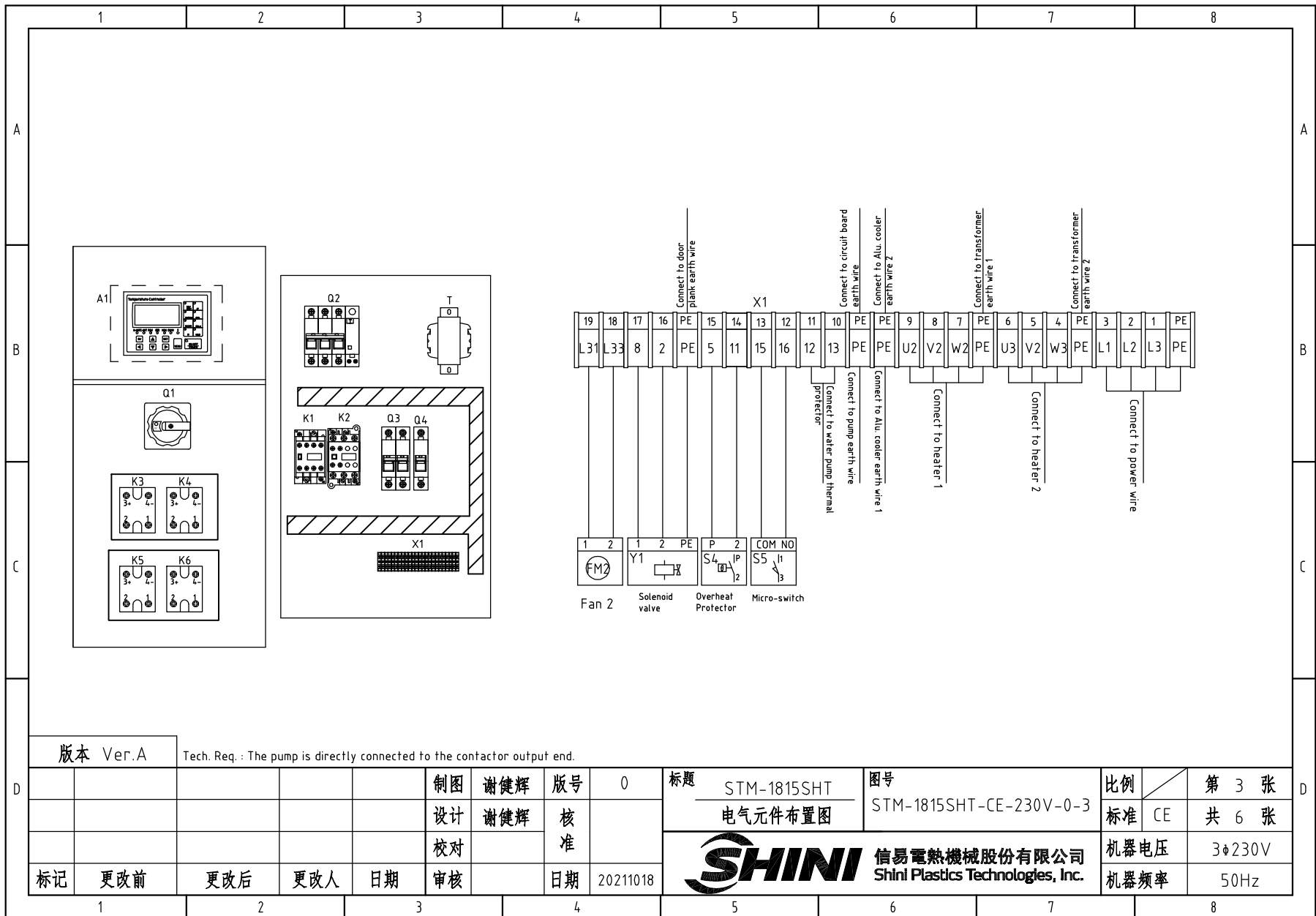
图号 STM-1815SHT-CE-230V-0-1

比例 第 1 张  
标准 CE 共 6 张

**SHINI** 信易电热机械股份有限公司  
Shini Plastics Technologies, Inc.

机器电压 3φ230V  
机器频率 50Hz





版本 Ver.A		Tech. Req. : The pump is directly connected to the contactor output end.												
				制图	谢健辉	版号	0	标题	STM-1815SHT	图号	STM-1815SHT-CE-230V-0-3	比例	第 3 张	
				设计	谢健辉	核			电气元件布置图			标准	CE	共 6 张
				校对		准				信易電熱機械股份有限公司 Shini Plastics Technologies, Inc.		机器电压	3φ230V	
标记	更改前	更改后	更改人	日期	审核	日期	20211018						机器频率	50Hz

1 2 3 4 5 6 7 8

A

A

B

B

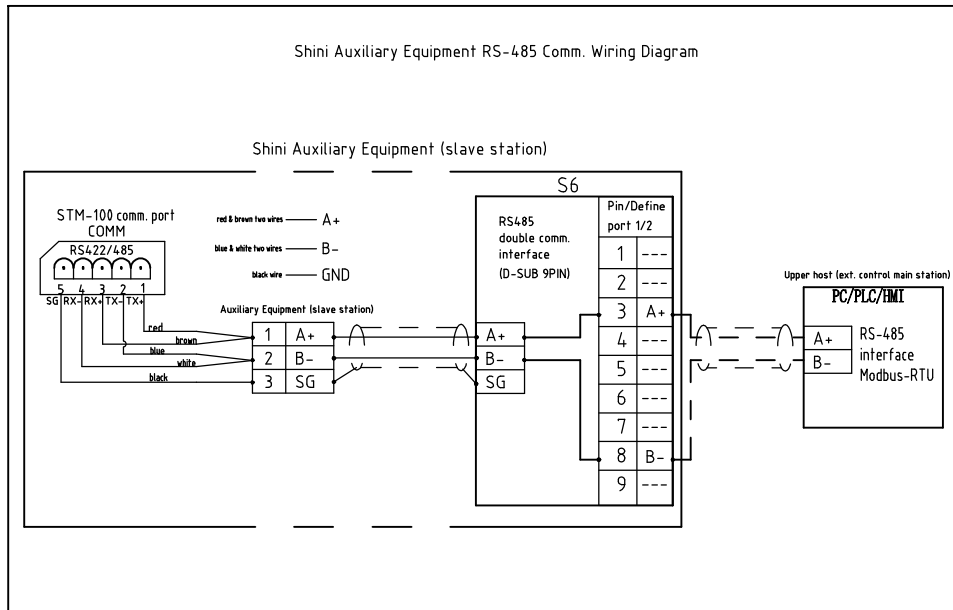
C

C

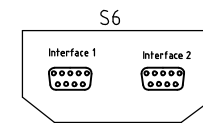
D

D

Shini Auxiliary Equipment RS-485 Comm. Wiring Diagram



Shini RS-485 Interface Define



D-sub-9 Pin interface	Foot	Foot Definition
1	1	—
2	2	—
3	3	A+ (RS-485 signal)
4	4	—
5	5	—
6	6	—
7	7	—
8	8	B- (RS-485 signal)
9	9	—

Note: 1. Comm. interface: RS-485 (two wire)  
 2. Comm. protocol: Modbus-RTU  
 3. The machine is equipped with D-sub9 female connector, port 1 and port 2 are connected in parallel internally, with the same function, regardless of primary and secondary;

版本 Ver.A

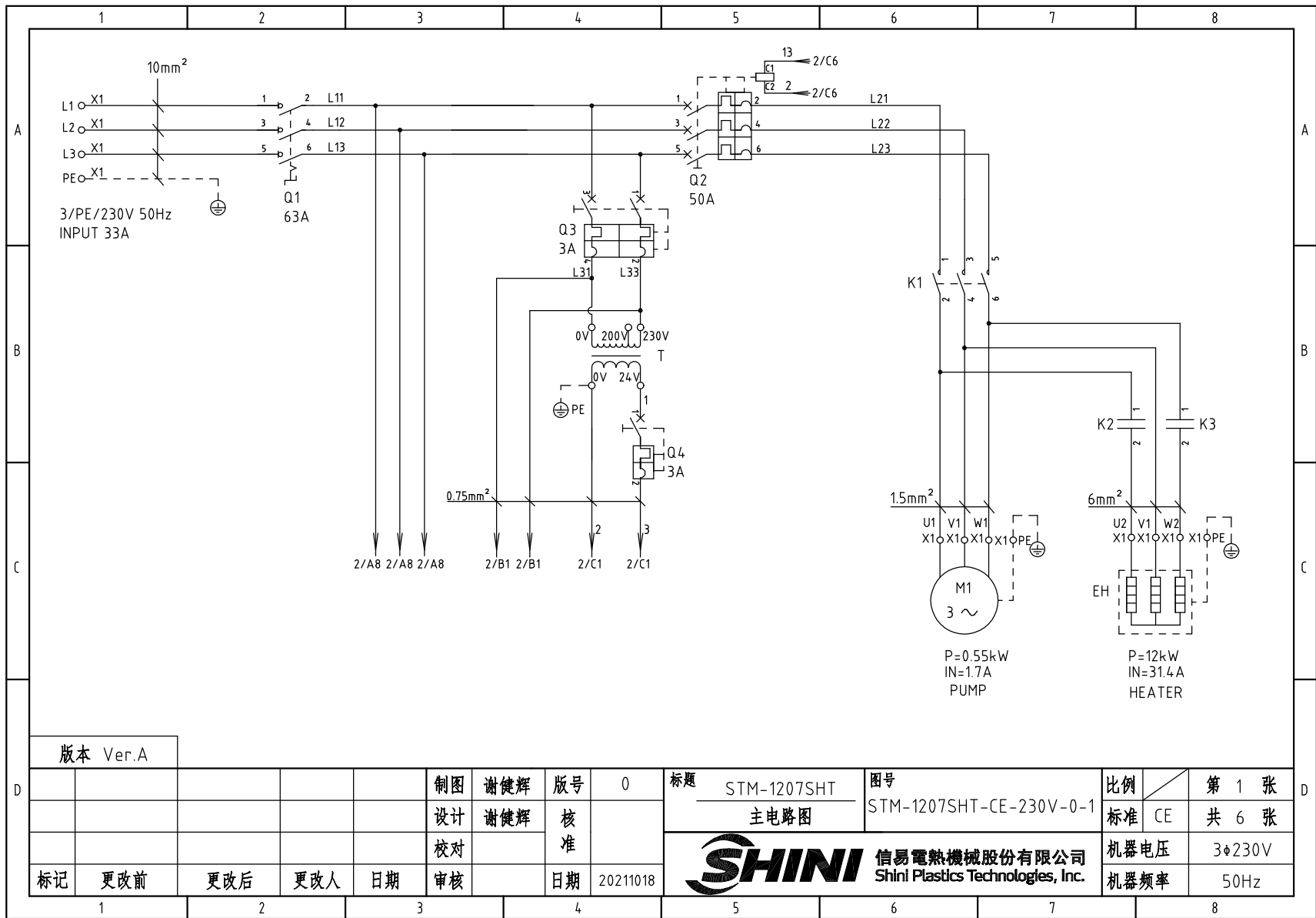
				制图	谢健辉	版号	0	标题	STM-1815SHT	图号		比例	第 4 张
				设计	谢健辉	核准			通讯接线图	STM-1815SHT-CE-230V-0-4		标准	共 6 张
				校对		核准						机器电压	3φ230V
标记	更改前	更改后	更改人	日期	审核	日期	20211018					机器频率	50Hz



1 2 3 4 5 6 7 8

1		2		3		4		5		6		7		8	
NO.	Symbol	Name		Manufacturer		Type		Specification		Number	Material number		Remark		
1	Q1	Main power switch		EATON		P3-100/EA/SVB		100A		1	YE10010000000				
2	Q2	Circuit breakers		TECO		BM-100D/3080T		80A		1	YE40308003000				
3		Excitation release		TECO		MX		24VAC		1	YE40024000000				
4	Q3	Circuit breakers		TECO		BM-63C/2003S 2P		3A		1	YE40200203000				
5	Q4	Circuit breakers		TECO		BM-63C/1006S 1P		6A		1	YE40100600100				
6	K1	Contactors		SIEMENS		3RT6015-1AB01		24VAC		1	YE00601502500				
7	K2	Contactors		SIEMENS		3RT5035-1AC20		24VAC		1	YE00503502600				
8		Auxiliary contact		SIEMENS		3RH6911-1AA10		1N0		1	YE00691110000				
9	K3 K4 K5 K6	Solid-state relay		FOTEK		KSR-50DA-H		50A/480VAC/4-32VDC		4	YE03505003200				
10	T	Mutual transformer		BAIYUN		IN=230V/200V OUT=24V		120VA		1	YE70232002400				
11	S1	Thermocouple		SHINI		----		----		1	----		(1)		
12	S2 S3	Thermocouple		SHINI		----		----		2	----		(1)(2)		
13	S4	Overheat protector		----		----		----		1	----		(1)		
14	S5	Limit switch		RENEW		SM1709-A/SZ-15GHW24-BA		250V 5(4)		1	----		(1)		
15	S6	Comm. interface board RS-485 (double Dsub-9pin connector)		YUYUN		----		PCS		1.000	YE90048501200				
16		Shell RS-485 (SAL-700G-A-19) ver.0		BINCHNEG		----		PCS		1.000	YR40048500000				
17	A1	Circuit board		HANYOUNGUNIX		STM100-21-S(with comm.)		180~430V 50/60Hz		1	YE81101100300				
18	X1	Terminal board		HONEYWELL		SK2.5		2.5mm <sup>2</sup>		10	YE60002503200				
19		Wiring terminal board		HONEYWELL		GK2.5PE		2.5mm <sup>2</sup> PE		3	YE60002503400				
20		Terminal board		HONEYWELL		GK6		6.0mm <sup>2</sup>		6	YE60000603200				
21		Wiring terminal board		HONEYWELL		GK6PE		6.0mm <sup>2</sup> PE		2	YE60000603500				
22		Terminal board		HONEYWELL		GK16		16mm <sup>2</sup>		3	YE60001603200				
23		Terminal board		HONEYWELL		GK16PE		16mm <sup>2</sup>		1	YE60001603500				
24		Terminal fittings E/GK series (honeywell)		HONEYWELL		----		----		6	YE60000003900				
25	M1	Motor		----		MP-100		230V 50Hz 1.0kW		1	----		(1)		
版本 Ver.A		Note: (1) Materials not in the control box; (2) Optional outlet and return water temp. display function;													
D					制图	谢健辉	版号	0	标题	STM-1815SHT	图号	STM-1815SHT-CE-230V-0-5	比例	第 5 张	
					设计	谢健辉	核		电气元件明细表			标准	CE	共 6 张	
					校对		准			信易電熱機械股份有限公司		机器电压	3φ230V		
	标记	更改前	更改后	更改人	日期	审核	日期	20211018		Shini Plastics Technologies, Inc.		机器频率	50Hz		
1		2		3		4		5		6		7		8	





版本 Ver.A

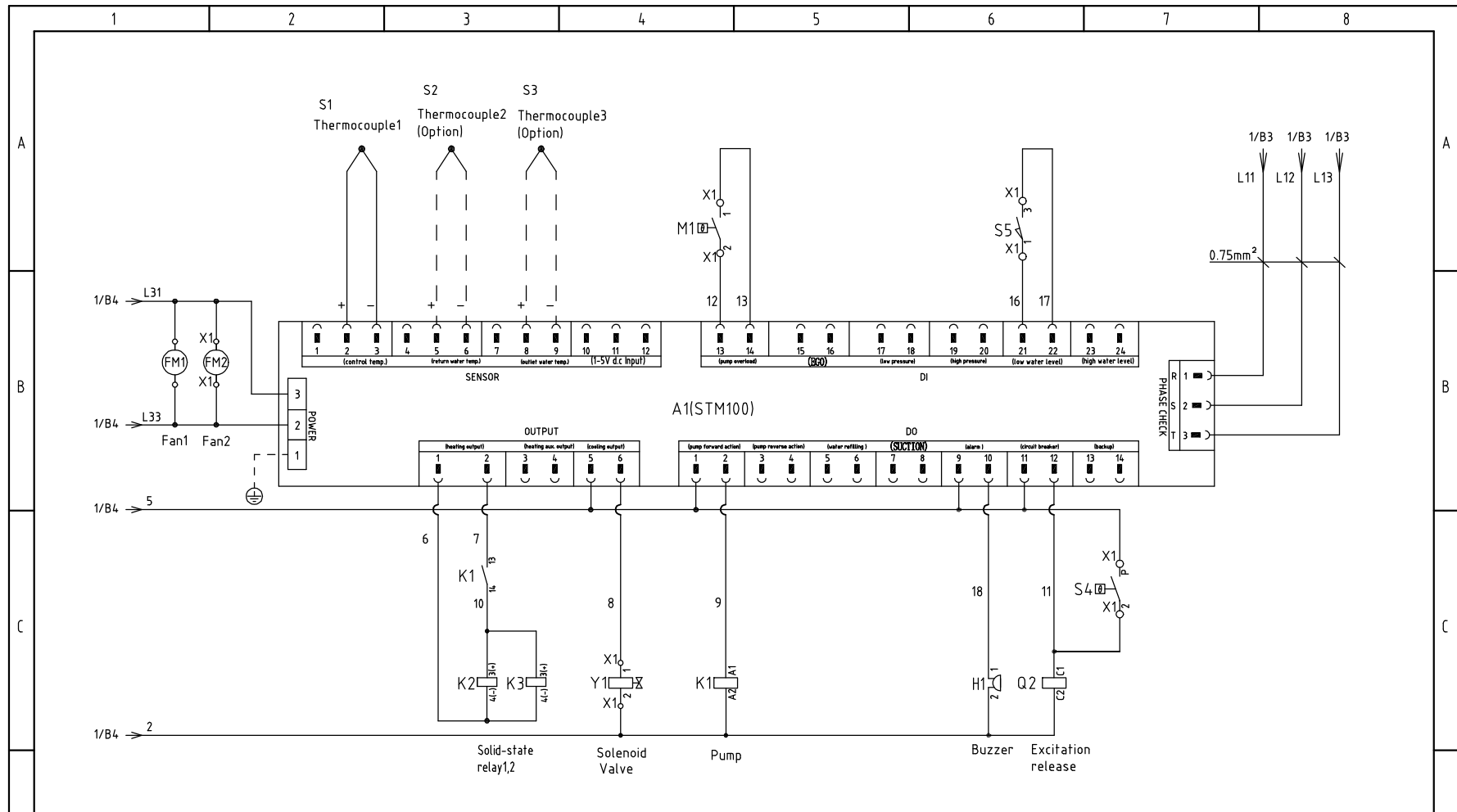
					制图	谢健辉	版号	0
					设计	谢健辉	核准	
					校对		核准	
标记	更改前	更改后	更改人	日期	审核		日期	20211018

标题 STM-1207SHT  
主电路图

图号 STM-1207SHT-CE-230V-0-1

**SHINI** 信易电热机械股份有限公司  
Shini Plastics Technologies, Inc.

比例	第 1 张
标准 CE	共 6 张
机器电压	3φ230V
机器频率	50Hz



版本 Ver.A

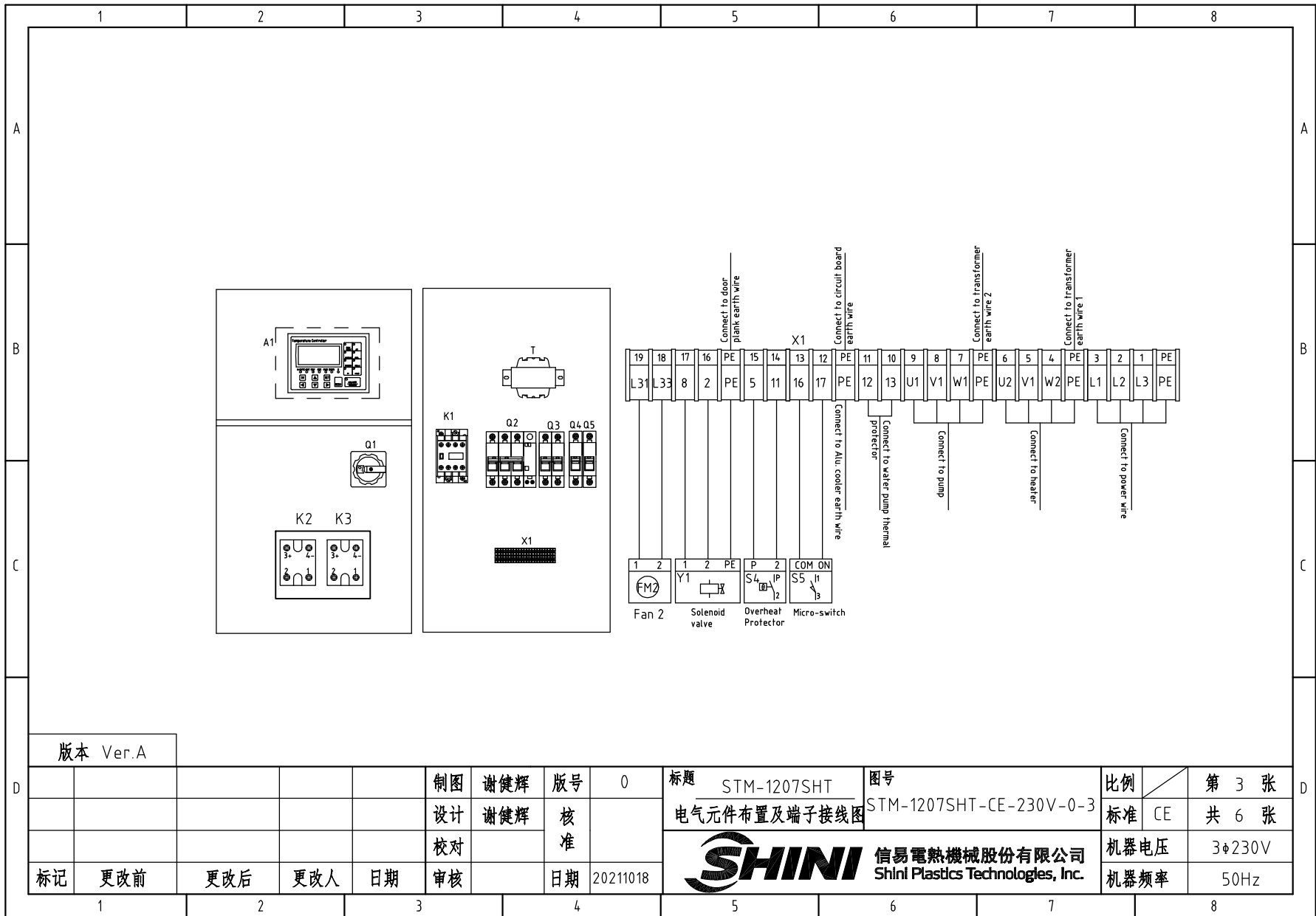
Note: M1 is the thermal protective output contact of water pump motor.

D	制图	谢健辉	版号	0	标题	STM-1207SHT	图号	STM-1207SHT-CE-230V-0-2	比例	第 2 张
	设计	谢健辉	核准			控制电路图		标准	CE	共 6 张
	标记	更改前	更改后	更改人	日期	审核	日期	20211018	机器电压	3φ230V



1 2 3 4 5 6 7 8





版本 Ver.A

				制图	谢健辉	版号	0	标题	STM-1207SHT	图号	STM-1207SHT-CE-230V-0-3	比例	第 3 张
				设计	谢健辉	核		电气元件布置及端子接线图			标准	CE	共 6 张
				校对		准		 信易电热机械股份有限公司 Shini Plastics Technologies, Inc.				机器电压	3φ230V
标记	更改前	更改后	更改人	日期	审核	日期	20211018					机器频率	50Hz

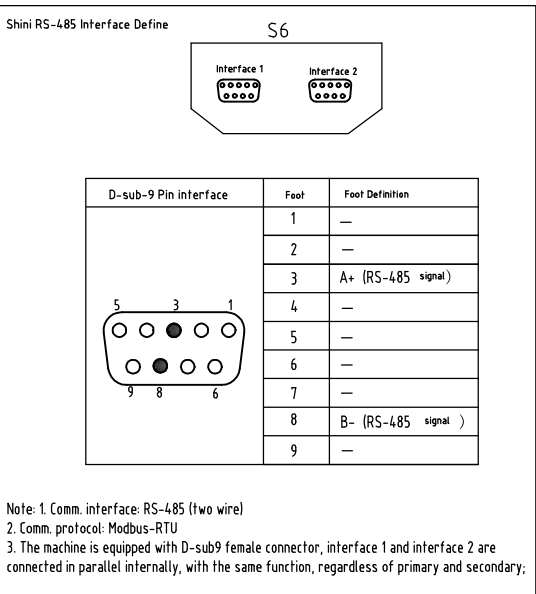
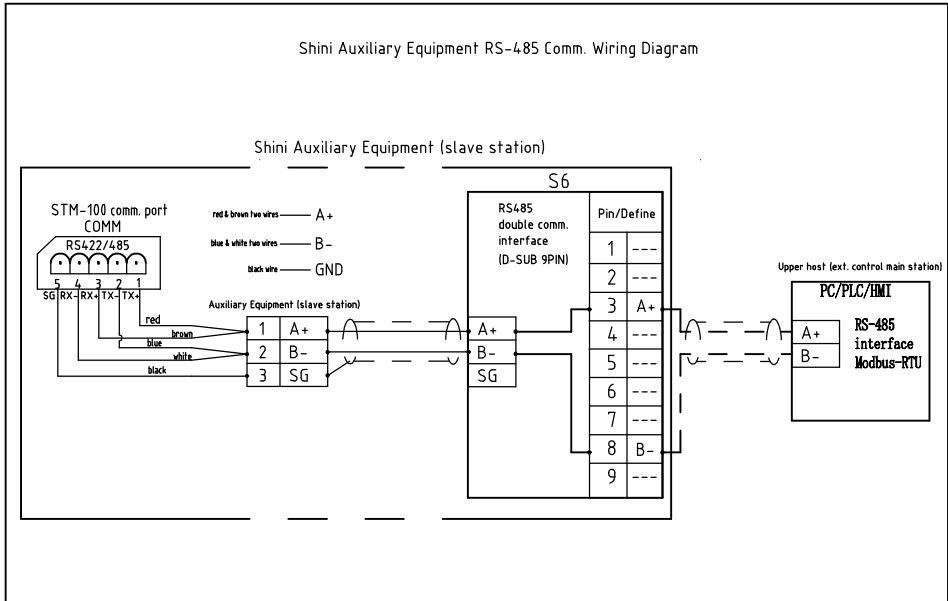
1 2 3 4 5 6 7 8

1 2 3 4 5 6 7 8

A

B

C



A

B

C

版本 Ver.A

制图	谢健辉	版号	0
设计	谢健辉	核准	
校对		核准	
标记	更改前	更改后	更改人
		日期	20211018

标题 STM-1207SHT 图号 STM-1207SHT-CE-230V-0-4

比例 第 4 张 共 6 张

标准 CE

机器电压 3φ230V

机器频率 50Hz


**SHINI** 信易電熱機械股份有限公司  
 Shini Plastics Technologies, Inc.

1 2 3 4 5 6 7 8

D

D

1		2		3		4		5		6		7		8	
NO.	Symbol	Name		Manufacturer		Type		Specification		Number	Material number		Remark		
1	Q1	Main power switch		EATON		P3-63/EA/SVB		63A		1	YE10636300000				
2	Q2	Circuit breakers		TECO		BM-63C/3050S		50A		1	YE40305003000				
3		Excitation release		YIJIN		MX		24VAC		1	YE40024000000				
4	Q3	Circuit breakers		TECO		BM-63C/2003S 2P		3A		1	YE40200203000				
5	Q4 Q5	Circuit breakers		TECO		BM-63C/1003S 1P		3A		1	YE40100203000				
6	K1	Contactors		SIEMENS		3RT5035-1AC20		24VAC		1	YE00503502600				
7	K2 K3	Solid-state relay		FOTEK		KSR-50DA-H		50A/480VAC/4-32VDC		2	YE03505003200				
8	A1	Circuit Board		HANYOUNGNUX		STM100-21-S(with comm.)		180~430V 50/60Hz		1	YE81101100300				
9	T	Mutual transformer		SHINI		IN=230/200V OUT=24V		180VA		1	YE70023005400				
10	S1	Thermocouple		SHINI		----		K		1	----		(1)		
11	S2 S3	Thermocouple		SHINI		----		K		2	----		(1)(2)		
12	S4	Overheat protector		SHINI		----		----		1	----		(1)		
13	S5	Limit switch		RENEW		----		250V 5(4)		1	----		(1)		
14	S6	Comm. interface board RS-485 (double Dsub-9pin connector)		YUYUN		----		PCS		1.000	YE90048501200				
15		Shell RS-485 (SAL-700G-A-19) ver.0		BINCHNEG		----		PCS		1.000	YR40048500000				
16	X1	Terminal board		HONEYWELL		SK2.5		2.5mm <sup>2</sup>		13	YE60002503200				
17		Wiring terminal board		HONEYWELL		GK2.5PE		2.5mm <sup>2</sup> PE		3	YE60002503400				
18		Terminal board		HONEYWELL		GK6		6mm <sup>2</sup>		3	YE60000603200				
19		Wiring terminal board		HONEYWELL		GK6PE		6mm <sup>2</sup> PE		1	YE60000603500				
20		Terminal board		HONEYWELL		GK10		10mm <sup>2</sup>		3	YE60001003200				
21		Wiring terminal Board		HONEYWELL		GK10PE		10mm <sup>2</sup> PE		1	YE60001003500				
22		Terminal fittings E/GK series (honeywell)		HONEYWELL		----		----		6	YE60000003900				
23	M1	Motor		SHINI		MP-55		230V 50Hz 0.55kW		1	----		(1)		
24	EH	Heater		SHINI		12kW		230V 50Hz		1	----		(1)		
25	FM1 FM2	Fan		----		----		230V 50/60Hz		2	----		(1)		
版本 Ver.A		Note: (1) Materials not in the control box; (2) Optional outlet and return water temp. display function;													
				制图 谢健辉		版号 0		标题 STM-1207SHT		图号 STM-1207SHT-CE-230V-0-5		比例		第 5 张	
				设计 谢健辉		核 准		元件明细表一				标准 CE		共 6 张	
				校对								机器电压		3φ230V	
标记 更改前		更改后		更改人		日期		审核		日期 20211018		机器频率		50Hz	
1		2		3		4		5		6		7		8	

1		2		3		4		5		6		7		8			
NO.		Symbol		Name		Manufacturer		Type		Specification		Number		Material number		Remark	
26		H1		Buzzer		JINKANG		PK-35A		24VAC/DC		1		YE84003500600			
27		Y1		Solenoid valve		----		----		24VAC		1		----		(1)	
28				Alu. coolerAlu. cooler		SHINI		----		----		1		----			
版本 Ver. A			Note: (1) Materials not in the control box; (2) Optional outlet and return water temp. display function;														
			制图 谢健辉 版号 0				标题 STM-1207SHT 元件明细表二				图号 STM-1207SHT-CE-230V-0-6			比例	第 6 张		
			设计 谢健辉 核								标准	CE	共 6 张				
			校对								 <b>信易電熱機械股份有限公司</b> <b>Shini Plastics Technologies, Inc.</b>	机器电压		3φ230V			
标记			更改前	更改后	更改人		日期	审核		日期		20211018		机器频率		50Hz	
1		2		3		4		5		6		7		8			