

机型版本 Ver.C

					制图		版号	E
					设计		核 准	
					校对			
标记	更改前	更改后	更改人	日期	审核		日期	20200613

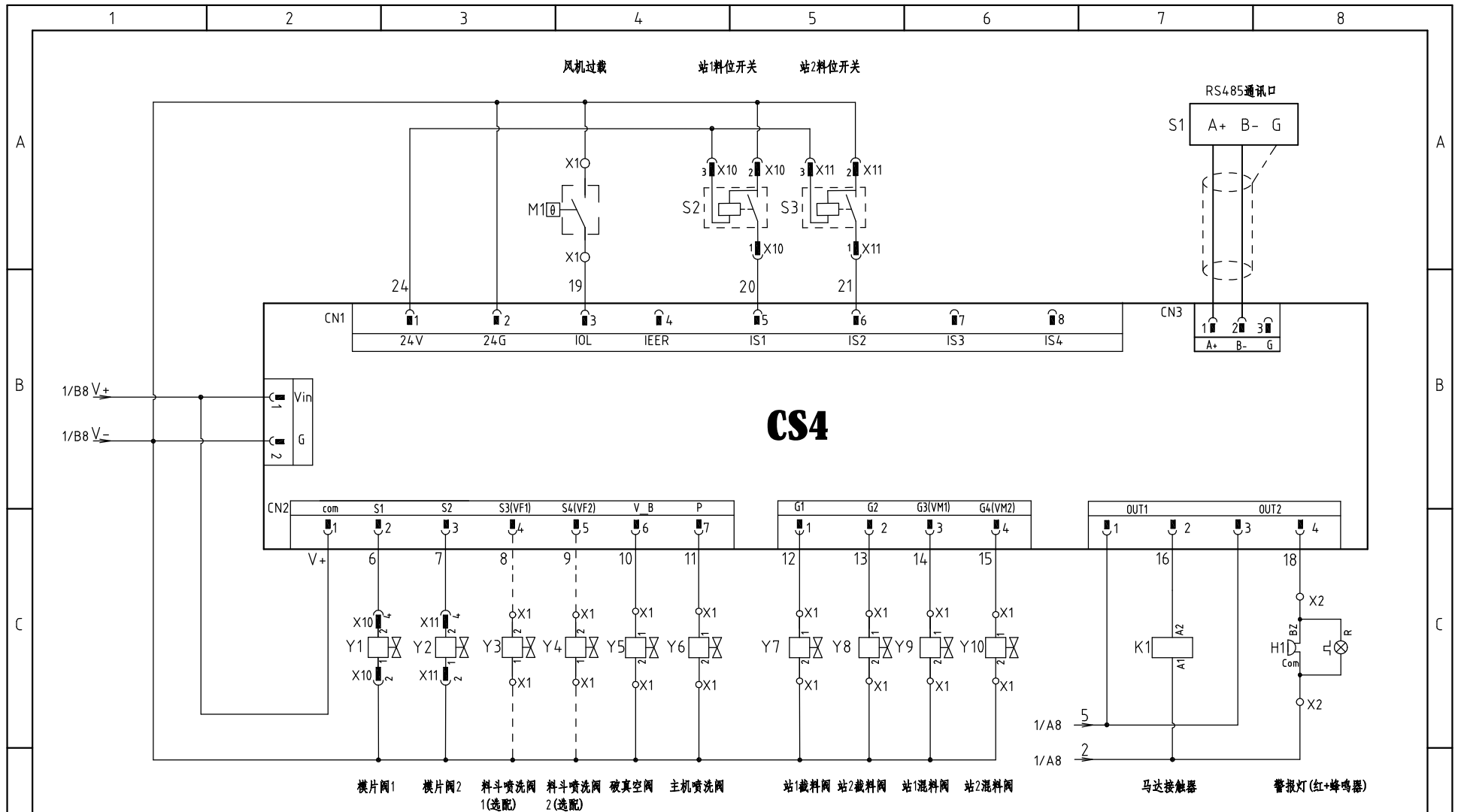
标题 SAL-1HP-UG122
主电路图

图号 SAL-1HP-UG122-CE-230V-E-1



信易电热机械股份有限公司
Shini Plastics Technologies, Inc.

比例	第 1 张
标准 CE	共 4 张
机器电压	3φ230V
机器频率	50Hz

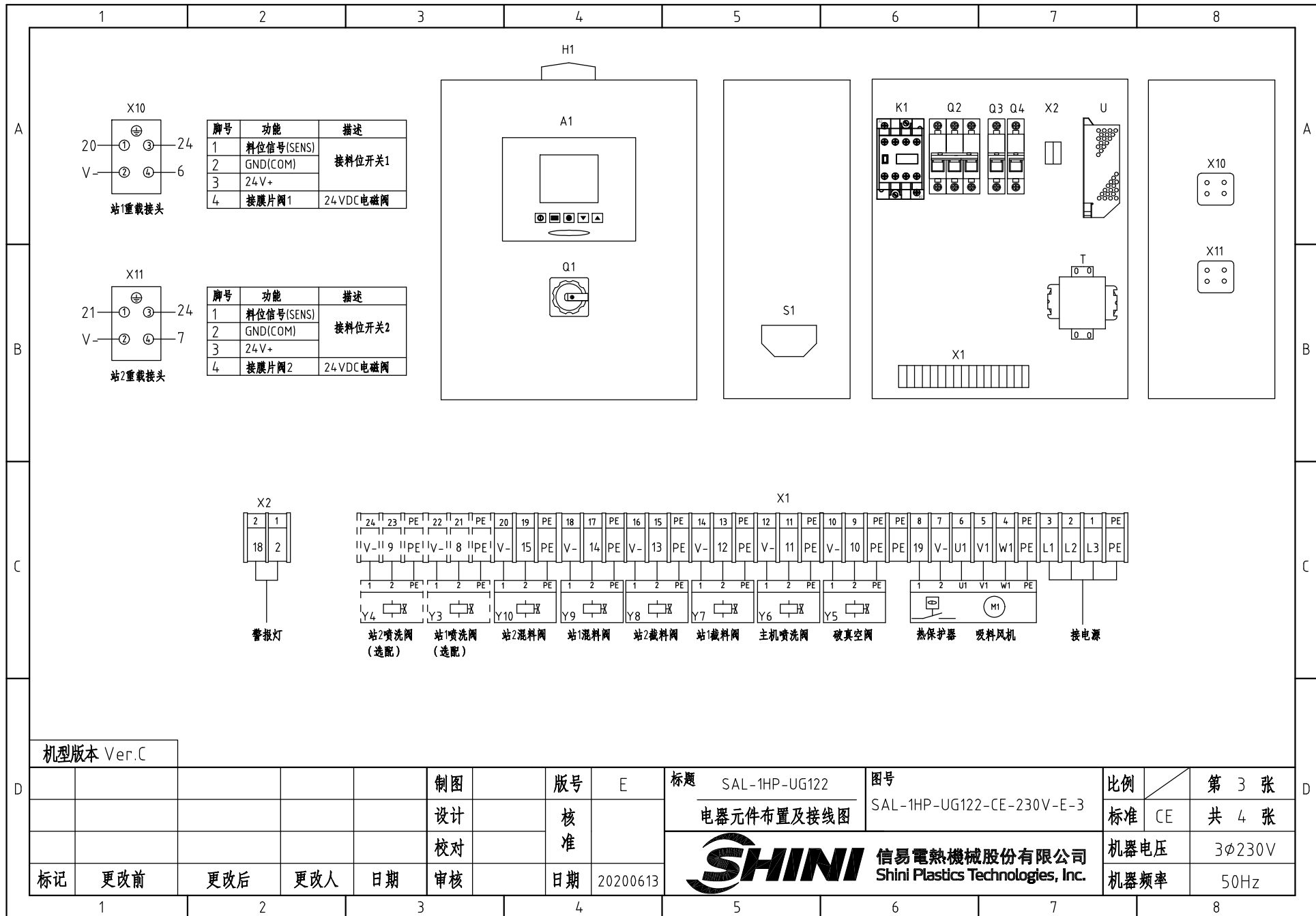


CS4

机型版本 Ver.C

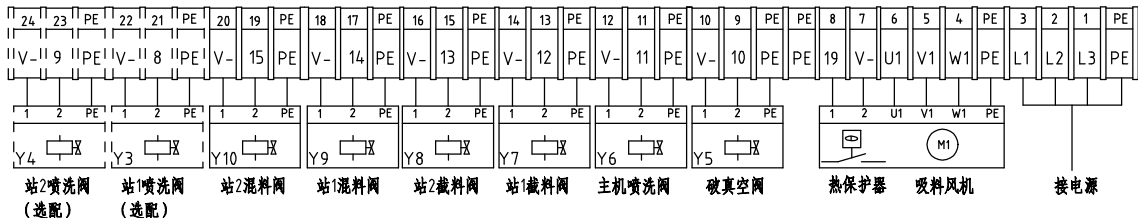
注: M1为吸料风机内部热保护器

					制图	版号	E	标题	SAL-1HP-UG122	图号	SAL-1HP-UG122-CE-230V-E-2	比例	第 2 张
					设计	核准		控制电路图				标准	CE 共 4 张
					校对				信易电热机械股份有限公司		机器电压	3φ230V	
标记	更改前	更改后	更改人	日期	审核	日期	20200613		Shini Plastics Technologies, Inc.		机器频率	50Hz	



脚号	功能	描述
1	料位信号(SENS)	接料位开关1
2	GND(COM)	
3	24V+	接膜片阀1
4	接膜片阀1	

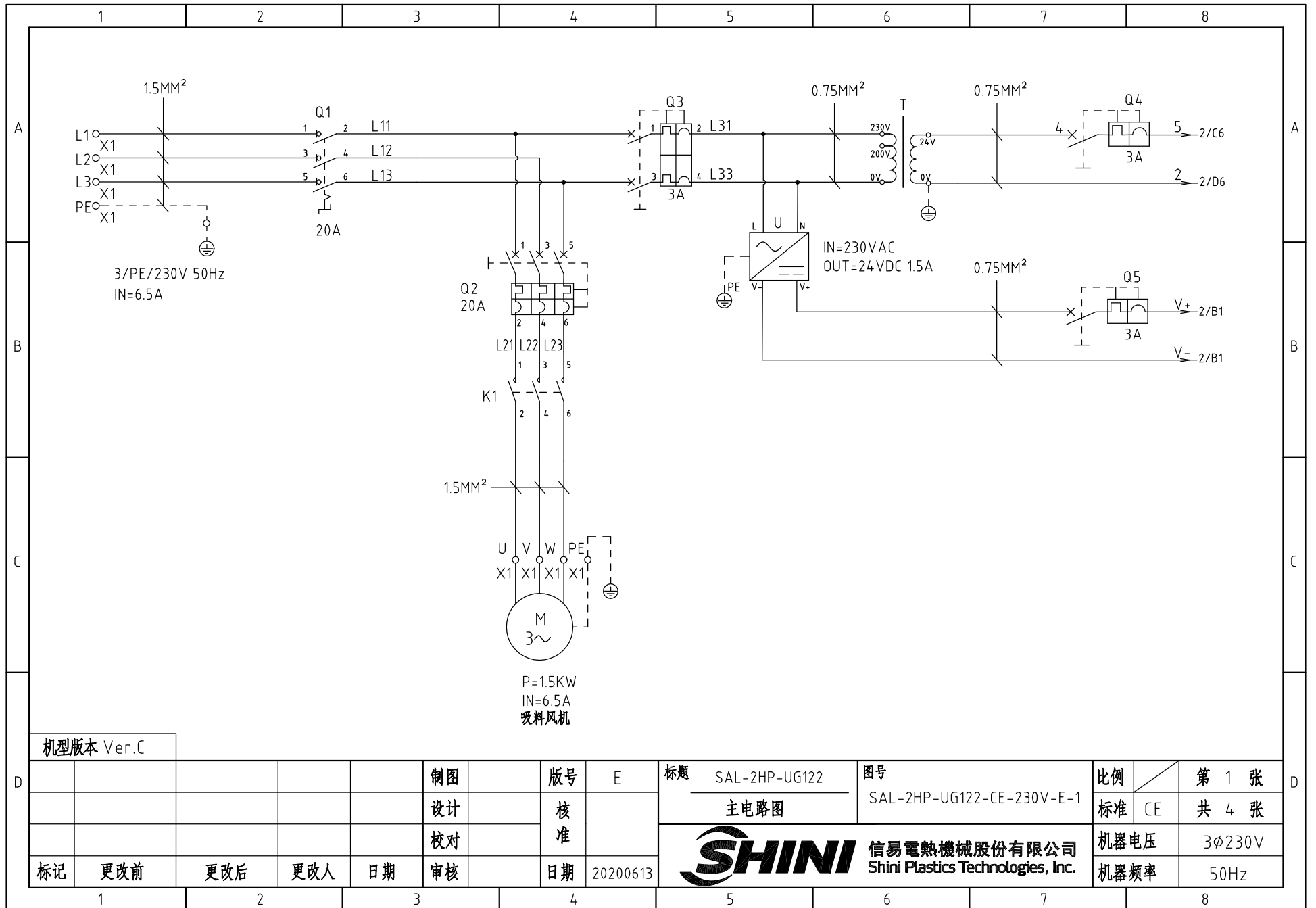
脚号	功能	描述
1	料位信号(SENS)	接料位开关2
2	GND(COM)	
3	24V+	接膜片阀2
4	接膜片阀2	



机型版本 Ver.C

					制图	版号	E	标题	SAL-1HP-UG122	图号	SAL-1HP-UG122-CE-230V-E-3	比例	第 3 张	
					设计	核准		电器元件布置及接线图				标准	CE	共 4 张
					校对			信易电热机械股份有限公司 Shini Plastics Technologies, Inc.				机器电压	3φ230V	
标记	更改前	更改后	更改人	日期	审核	日期	20200613						机器频率	50Hz

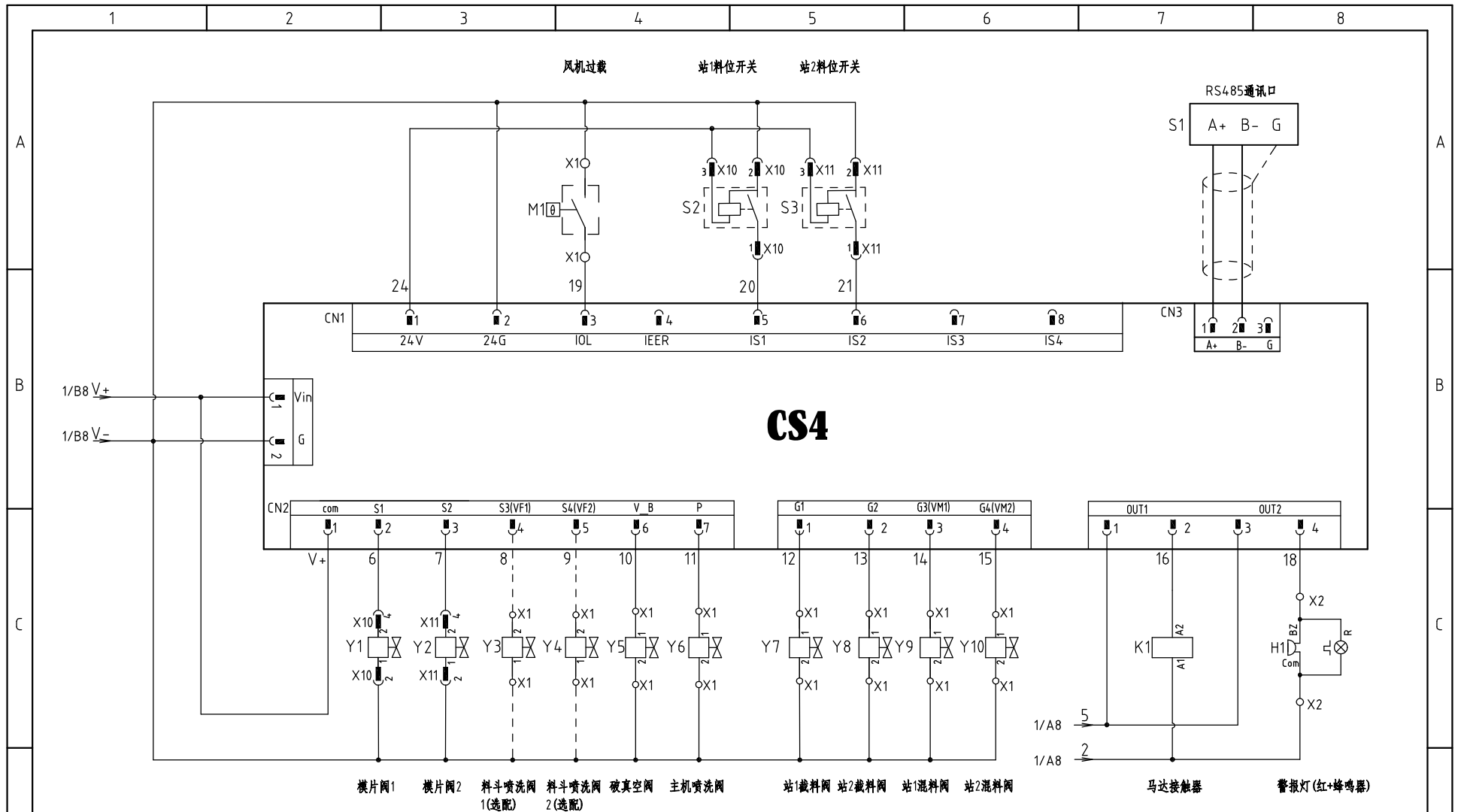
1		2		3		4		5		6		7		8			
序号/NO	符号/Symbol	名称/Name		制造商/Manufacturer		型号/Type		规格/Specification		数量/Number	物料编号/Material number		备注/Remark				
A	1	Q1	主电源开关/Main Switch		EATON		TO-2-1/EA/SVB		20A		1	YE10021160000					
	2	Q2	断路器/Circuit-Breakers		TECO		BM-63C/3010S		10A		1	YE40301003000					
	3	Q3 Q4	断路器/Circuit-Breakers		TECO		BM-63C/1003S		3A 1P		2	YE40100203000					
	4	K1	接触器/Contactors		SCHNEIDER		LC1-D09B7C		24V 50/60Hz		1	YE00972400000					
	5	A1	控制器/Controller		YUYUN		CS4		24VAC/DC		1	YE80042401200					
	6	S1	RS-485通信接口板		YUYUN		---		双Dsub-9pin接头		1	YE90048501200					
	7		外壳RS-485(SAL-700G-A-19)0版		---		---		---		1	YR40048500000					
B	8		9针串口接头(公)含外壳及螺丝		---		---		---		1	YE62090000000					
	9	H1	警报警灯/Alarm light board		SHINI		SWI-T		24VAC/DC		1	BL90000011520					
	10	T	变压器/Transformer		JIUXIN		200V/230V OUT=24V		50VA		1	YE70023005100					
	11	U	直流电源/DC power		---		S-35-24		24VDC 1.5A		1	YE71352400000					
	12	X1 X2	接线端子/Terminal Board		HONEYWELL		SK2.5		2.5mm ²		20	YE60002503200					
	13		接线端子/Terminal Board		HONEYWELL		GK2.5PE		2.5PE		8	YE60002503400					
	14		接线端子/Terminal Board		HONEYWELL		SK2.5		2.5mm ²		4	YE60002503200		(2)			
C	15		接线端子/Terminal Board		HONEYWELL		GK2.5PE		2.5PE		2	YE60002503400		(2)			
	16		终端固定件E/GK系列		HONEYWELL		---		PCS		6	YE60000003900					
	17	X10 X11	重载接头/Heavy duty connectors		HARTING		Han E-4F(母)		4P		2	YE68000401400					
	18	M	风机/Blower		SHINI		RB-310 (带热保护器)		1HP 230V 50HZ		1	---		(1)			
	19	Y1-Y10	电磁阀/Solenoid Vavle		AIRTAC		---		24VDC		10	---		(1)			
	20	S2 S3	光电开关/Photoelectricity Switch		FOTEK		MT-4MNO-30VDC		10...30VDC		2	---		(1) 电眼料斗			
	21		磁簧开关/Magnetic proximity Switch		SONON		BN12-30BLA		24VDC		2	---		(1) 真空料斗			
D	机型版本 Ver.C		注: (1)表示非电控箱安装;(2)表示选配料斗喷洗阀。														
					制图		版号	E	标题	SAL-1HP-UG122		图号			比例	第 4 张	
					设计		核		电气元件明细表一		SAL-1HP-UG122-CE-230V-E-4		标准	CE	共 4 张		
	标记	更改前	更改后	更改人	日期	审核	日期	20200613	 信易電熱機械股份有限公司 Shini Plastics Technologies, Inc.		机器电压		3φ230V				
												机器频率		50Hz			
1		2		3		4		5		6		7		8			



机型版本 Ver.C

					制图		版号	E
					设计		核	
					校对		准	
标记	更改前	更改后	更改人	日期	审核		日期	20200613

标题	SAL-2HP-UG122	图号	SAL-2HP-UG122-CE-230V-E-1	比例	第 1 张
	主电路图			标准	CE
 信易电热机械股份有限公司 Shini Plastics Technologies, Inc.			机器电压	3φ230V	
			机器频率	50Hz	

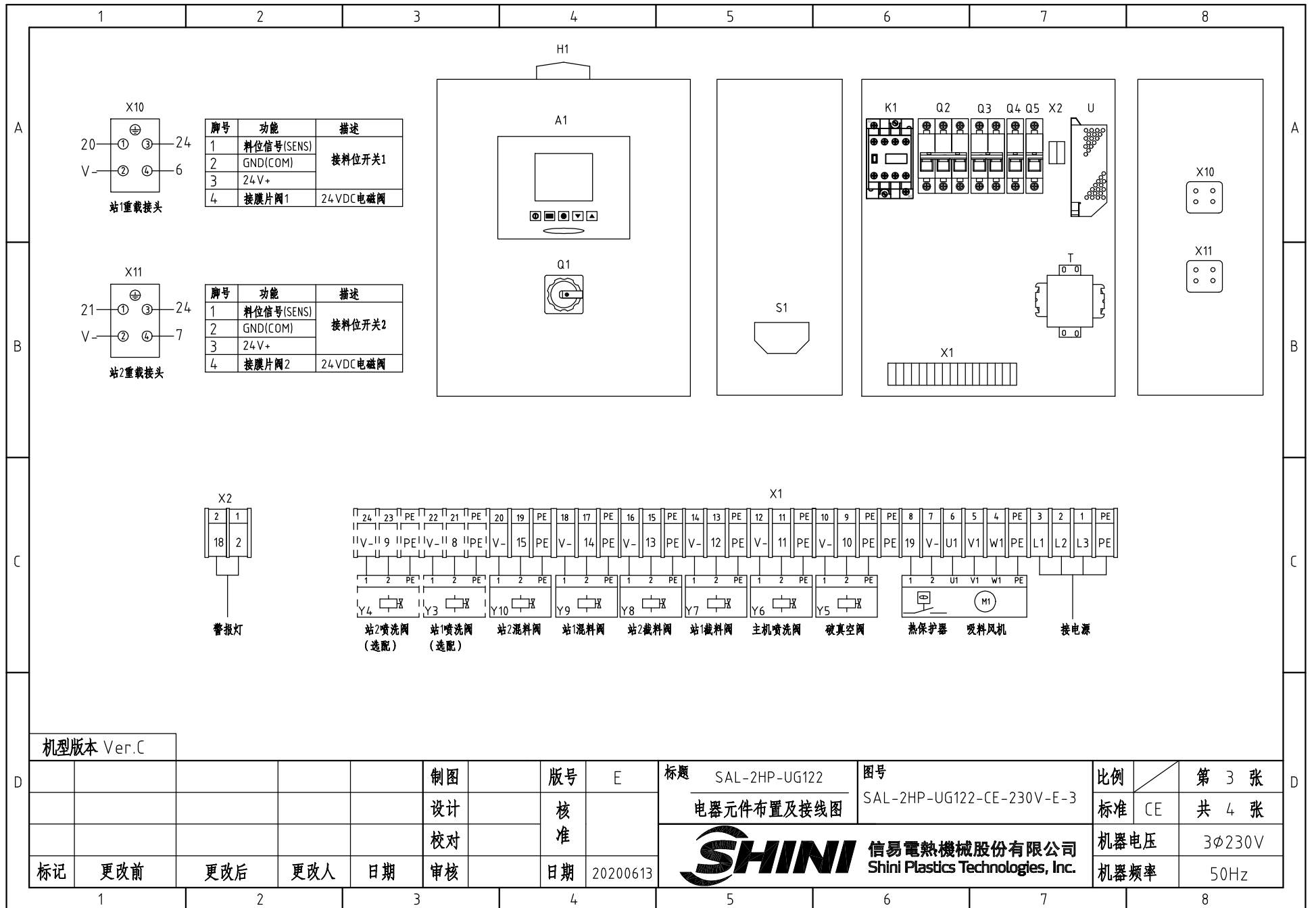


模片閘1 模片閘2 料斗噴洗閘 1(選配) 料斗噴洗閘 2(選配) 破真空閘 主機噴洗閘 站1載料閘 站2載料閘 站1混料閘 站2混料閘 馬達接觸器 警報燈(紅+蜂鳴器)

机型版本 Ver.C

注: M1为吸料风机内部热保护器

					制图	版号	E	标题	SAL-2HP-UG122	图号	SAL-2HP-UG122-CE-230V-E-2	比例	第 2 张
					设计	核准		控制电路图				标准	CE 共 4 张
					校对				信易電熱機械股份有限公司		机器电压	3φ230V	
标记	更改前	更改后	更改人	日期	审核	日期	20200613		Shini Plastics Technologies, Inc.		机器频率	50Hz	

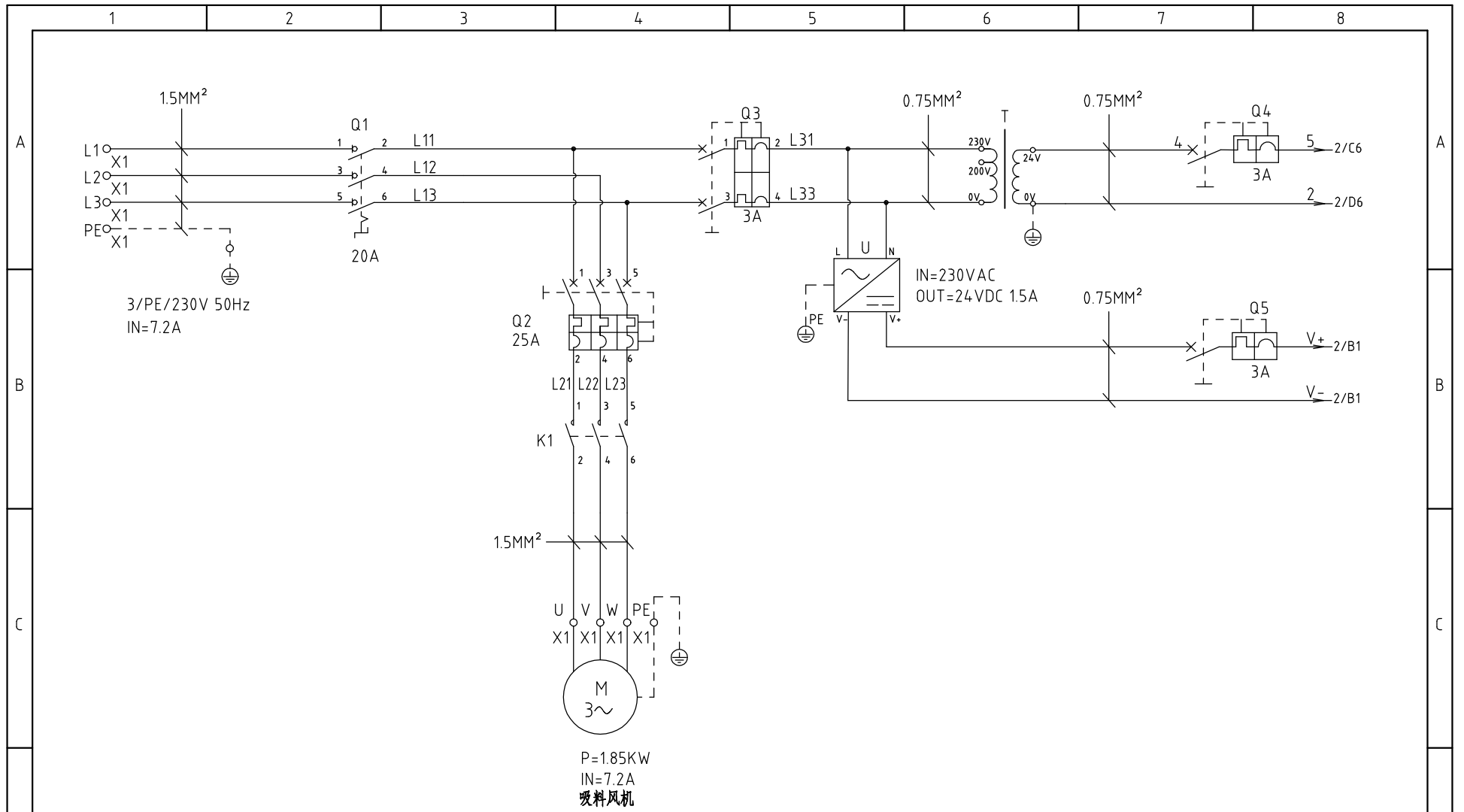


机型版本 Ver.C

					制图	版号	E	标题	SAL-2HP-UG122	图号		比例	第 3 张
					设计	核准		电器元件布置及接线图		SAL-2HP-UG122-CE-230V-E-3		标准	共 4 张
					校对							机器电压	3φ230V
标记	更改前	更改后	更改人	日期	审核	日期	20200613					机器频率	50Hz

1 2 3 4 5 6 7 8

1		2		3		4		5		6		7		8	
序号/NO	符号/Symbol	名称/Name		制造商/Manufacturer		型号/Type		规格/Specification		数量/Number	物料编号/Material number		备注/Remark		
A	1	Q1	主电源开关/Main Switch		EATON		TO-2-1/EA/SVB		20A		1	YE10021160000			
	2	Q2	断路器/Circuit-Breakers		TECO		BM-63C/3020S		20A		1	YE40302003000			
	3	Q3	断路器/Circuit-Breakers		TECO		BM-63C/2003S		3A 2P		1	YE40200203000			
	4	Q4 Q5	断路器/Circuit-Breakers		TECO		BM-63C/1003S		3A 1P		2	YE40100203000			
	5	K1	接触器/Contactors		SCHNEIDER		LC1-D09B7C		24V 50/60Hz		1	YE00972400000			
	6	A1	控制器/Controller		YUYUN		CS4		24VAC/DC		1	YE80042401200			
	7	S1	RS-485通信接口板		YUYUN		---		双Dsub-9pin接头		1	YE90048501200			
B	8		外壳RS-485(SAL-700G-A-19)0版		---		---		---		1	YR40048500000			
	9		9针串列口接头(公)含外壳及螺丝		---		---		---		1	YE62090000000			
	10	H1	警报警灯/Alarm light board		SHINI		SWI-T		24VAC/DC		1	BL90000011520			
	11	T	变压器/Transformer		JIUXIN		200V/230V OUT=24V		50VA		1	YE70023005100			
	12	U	直流电源/DC power		---		S-35-24		24VDC 1.5A		1	YE71352400000			
	13	X1 X2	接线端子/Terminal Board		HONEYWELL		SK2.5		2.5mm ²		20	YE60002503200			
	14		接线端子/Terminal Board		HONEYWELL		GK2.5PE		2.5PE		8	YE60002503400			
C	15		接线端子/Terminal Board		HONEYWELL		SK2.5		2.5mm ²		4	YE60002503200		(2)	
	16		接线端子/Terminal Board		HONEYWELL		GK2.5PE		2.5PE		2	YE60002503400		(2)	
	17		终端固定件E/GK系列		HONEYWELL		---		PCS		6	YE60000003900			
	18	X10 X11	重载接头/Heavy duty connectors		HARTING		Han E-4F(母)		4P		2	YE68000401400			
	19	M	风机/Blower		SHINI		RB-420 (带热保护器)		2HP 230V 50HZ		1	---		(1)	
	20	Y1-Y10	电磁阀/Solenoid Valve		AIRTAC		---		24VDC		10	---		(1)	
	21	S2 S3	光电开关/Photoelectricity Switch		FOTEK		MT-4MNO-30VDC		10...30VDC		2	---		(1) 电眼料斗	
	22		磁簧开关/Magnetic proximity Switch		SONON		BN12-30BLA		24VDC		2	---		(1) 真空料斗	
D	机型版本 Ver.C		注: (1)表示非电控箱安装; (2)表示选配料斗喷洗阀。												
					制图		版号	E	标题	SAL-2HP-UG122	图号	SAL-2HP-UG122-CE-230V-E-4		比例	第 4 张
					设计		核		电气元件明细表一		标准	CE		共 4 张	
	标记	更改前	更改后	更改人	日期	审核	日期	20200613	 信易电热机械股份有限公司 Shini Plastics Technologies, Inc.		机器电压	3φ230V			
1		2		3		4		5		6		7		8	



机型版本 Ver.B

					制图		版号	A
					设计		核 准	
					校对		日期	20200613
标记	更改前	更改后	更改人	日期	审核		日期	20200613

标题 SAL-3HP-UG122
主电路图

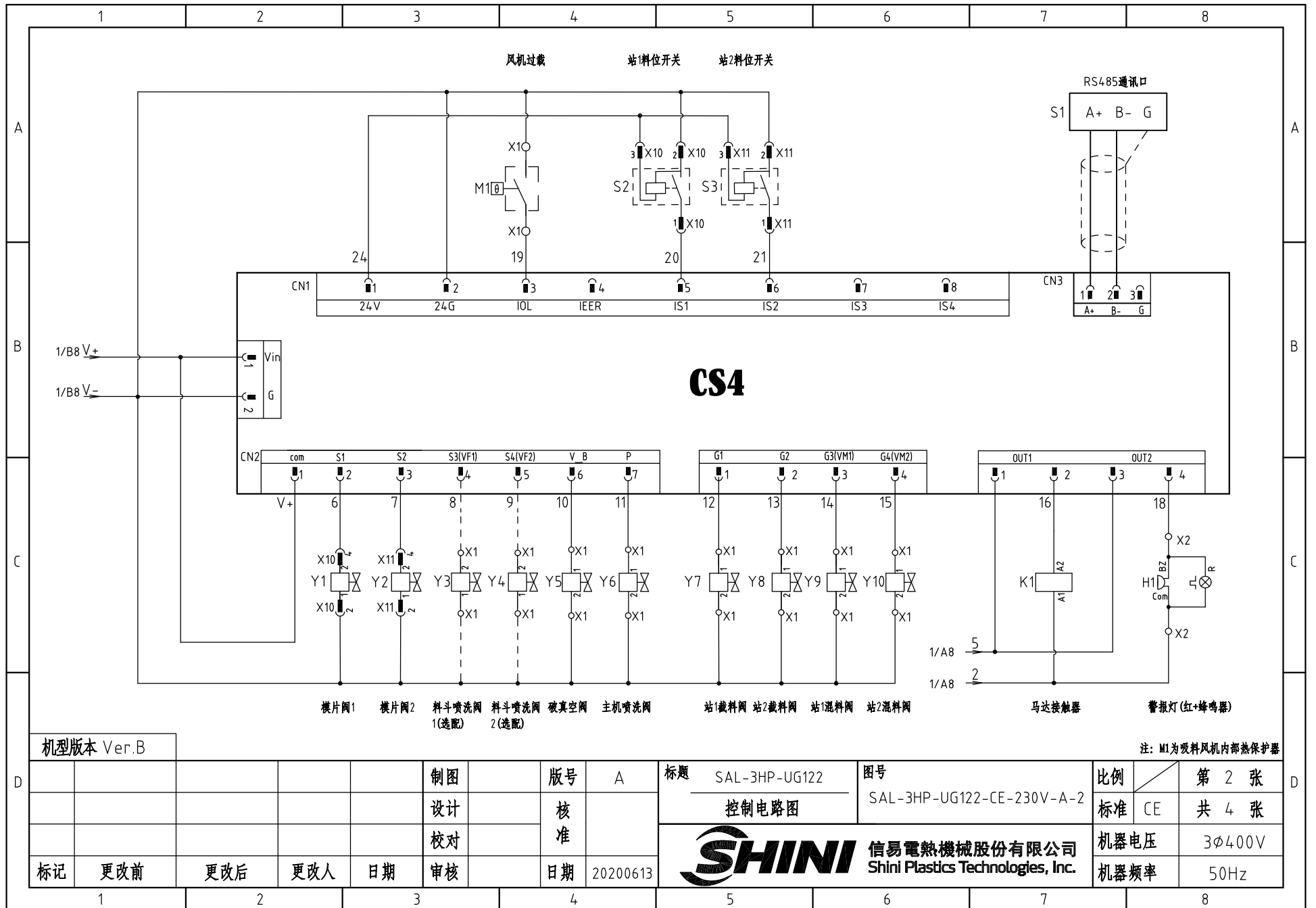
图号 SAL-3HP-UG122-CE-230V-A-1

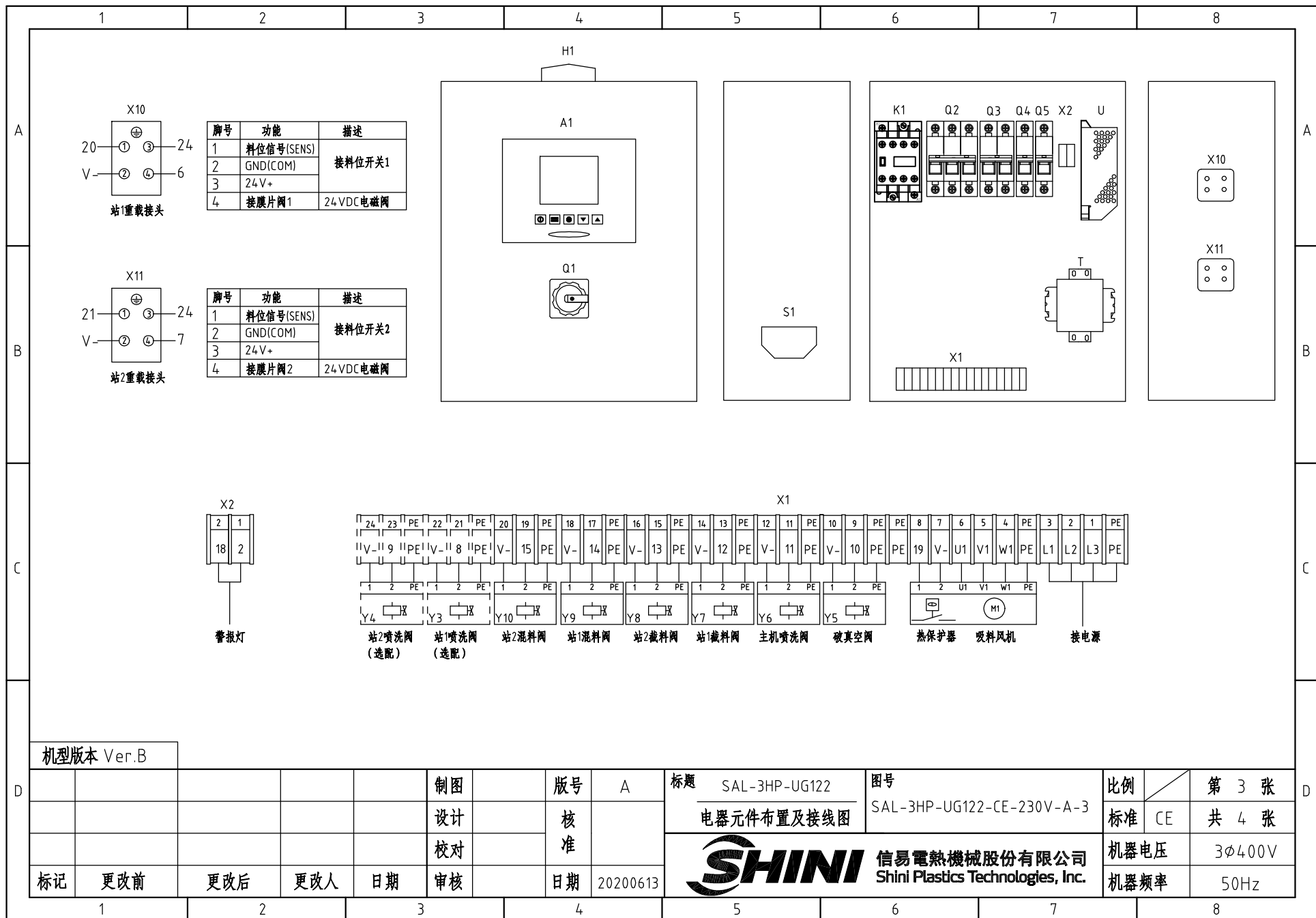
比例 第 1 张
标准 CE 共 4 张



信易电热机械股份有限公司
Shini Plastics Technologies, Inc.

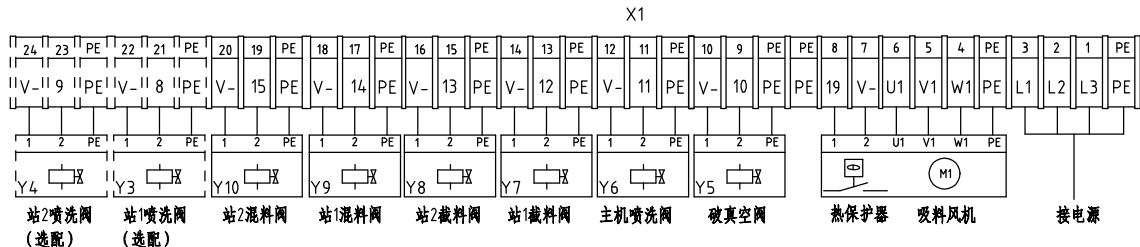
机器电压 3φ230V
机器频率 50Hz





脚号	功能	描述
1	料位信号(SENS)	接料位开关1
2	GND(COM)	
3	24V+	接膜片阀1 24VDC电磁阀
4	接膜片阀1	

脚号	功能	描述
1	料位信号(SENS)	接料位开关2
2	GND(COM)	
3	24V+	接膜片阀2 24VDC电磁阀
4	接膜片阀2	

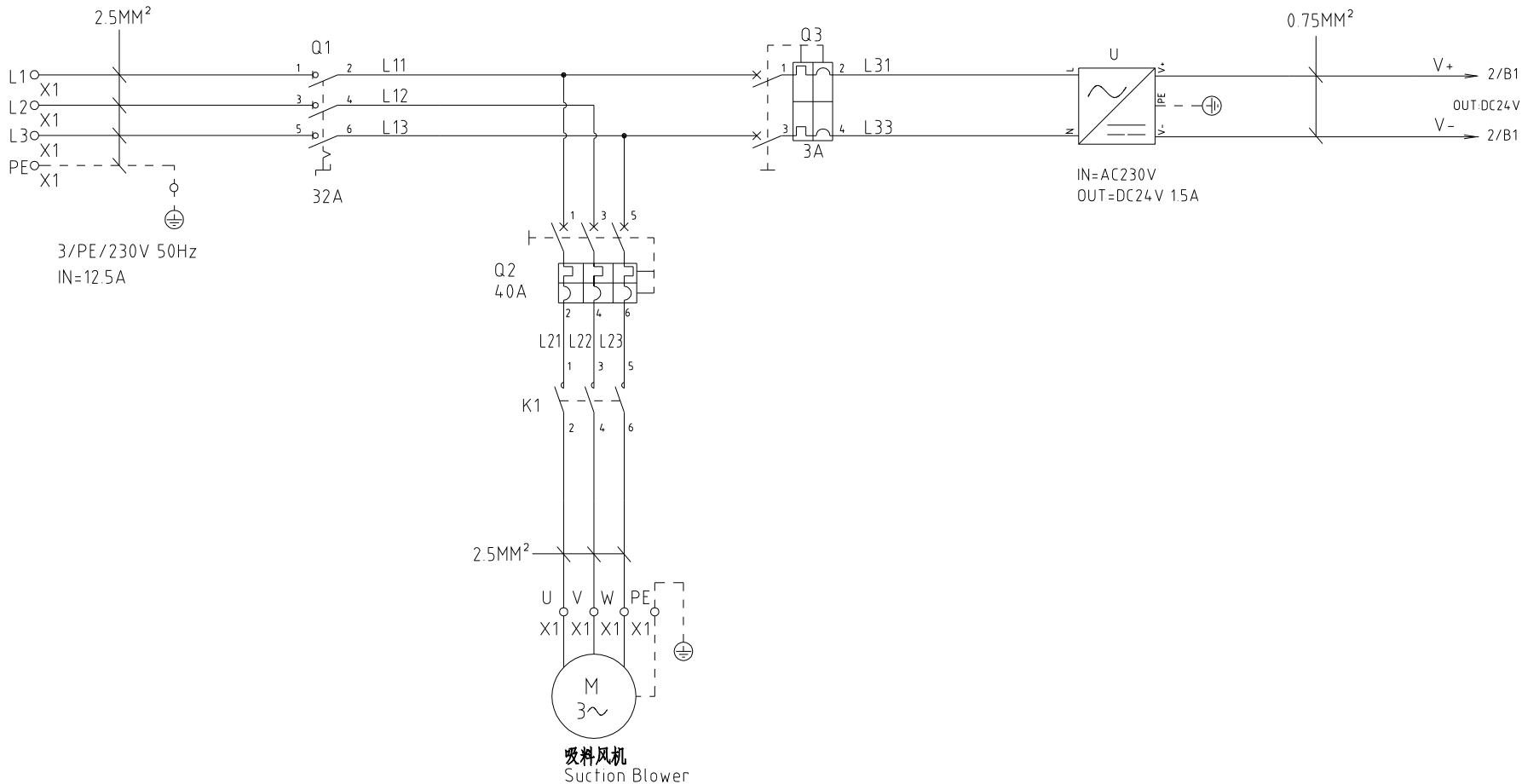


机型版本 Ver.B

					制图	版号	A	标题	SAL-3HP-UG122	图号	SAL-3HP-UG122-CE-230V-A-3	比例	第 3 张
					设计	核准		电器元件布置及接线图				标准	CE 共 4 张
					校对			信易电热机械股份有限公司 Shini Plastics Technologies, Inc.				机器电压	3φ400V
标记	更改前	更改后	更改人	日期	审核	日期	20200613						机器频率

1 2 3 4 5 6 7 8

1		2		3		4		5		6		7		8			
序号/NO	符号/Symbol	名称/Name		制造商/Manufacturer		型号/Type		规格/Specification		数量/Number	物料编号/Material number		备注/Remark				
A	1	Q1	主电源开关/Main Switch		EATON		TO-2-1/EA/SVB		20A		1	YE10021160000					
	2	Q2	断路器/Circuit-Breakers		TECO		BM-63C/3025S		25A		1	YE40302503000					
	3	Q3	断路器/Circuit-Breakers		TECO		BM-63C/2003S		3A 2P		1	YE40200203000					
	4	Q4 Q5	断路器/Circuit-Breakers		TECO		BM-63C/1003S		3A 1P		2	YE40100203000					
	5	K1	接触器/Contactors		SCHNEIDER		LC1-D09B7C		24V 50/60Hz		1	YE00972400000					
	6	A1	控制器/Controller		YUYUN		CS4		24VAC/DC		1	YE80042401200					
	7	S1	RS-485通信接口板		YUYUN		---		双Dsub-9pin接头		1	YE90048501200					
B	8		外壳RS-485(SAL-700G-A-19)0版		---		---		---		1	YR40048500000					
	9		9针串列口接头(公)含外壳及螺丝		---		---		---		1	YE62090000000					
	10	H1	警报警灯/Alarm light board		SHINI		SWI-T		24VAC/DC		1	BL90000011520					
	11	T	变压器/Transformer		JIUXIN		200V/230V OUT=24V		50VA		1	YE70023005100					
	12	U	直流电源/DC power		---		S-35-24		24VDC 1.5A		1	YE71352400000					
	13	X1 X2	接线端子/Terminal Board		HONEYWELL		SK2.5		2.5mm ²		20	YE60002503200					
	14		接线端子/Terminal Board		HONEYWELL		GK2.5PE		2.5PE		8	YE60002503400					
C	15		接线端子/Terminal Board		HONEYWELL		SK2.5		2.5mm ²		4	YE60002503200		(2)			
	16		接线端子/Terminal Board		HONEYWELL		GK2.5PE		2.5PE		2	YE60002503400		(2)			
	17		终端固定件E/GK系列		HONEYWELL		---		PCS		6	YE60000003900					
	18	X10 X11	重载接头/Heavy duty connectors		HARTING		Han E-4F(母)		4P		2	YE68000401400					
	19	M	风机/Blower		SHINI		RB-430 (带热保护器)		3HP 230V 50HZ		1	---		(1)			
	20	Y1-Y10	电磁阀/Solenoid Vavle		AIRTAC		---		24VDC		10	---		(1)			
	21	S2 S3	光电开关/Photoelectricity Switch		FOTEK		MT-4MNO-30VDC		10...30VDC		2	---		(1) 电眼料斗			
	22		磁簧开关/Magnetic proximity Switch		SONON		BN12-30BLA		24VDC		2	---		(1) 真空料斗			
D	机型版本 Ver.B		注: (1)表示非电控箱安装;(2)表示选配料斗喷洗阀。														
					制图		版号	A	标题	SAL-3HP-UG122		图号	SAL-3HP-UG122-CE-230V-A-4		比例	第 4 张	
					设计		核		电气元件明细表一			标准	CE	共 4 张			
	标记	更改前	更改后	更改人	日期	审核	日期	20200613	 信易电热机械股份有限公司 Shini Plastics Technologies, Inc.		机器电压	3φ400V					
1		2		3		4		5		6		7		8			

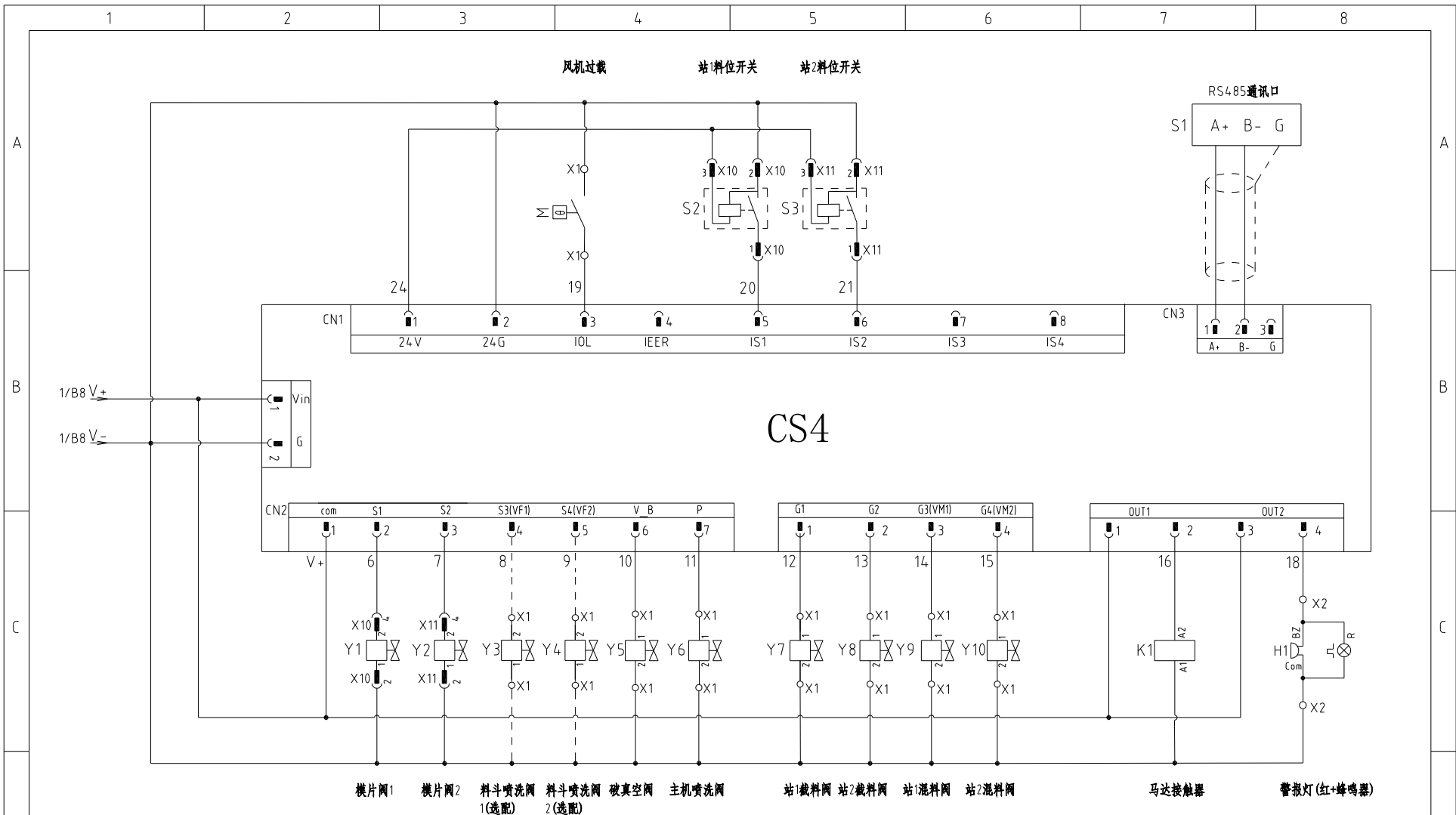


SAL-5HP-UG122 P=3.4KW IN=12.5A
 SAL-5HP-UG122-D P=3.4KW IN=12.5A

机型版本 Ver.E

					制图	版号	G	标题	SAL-5HP-UG122	图号	SAL-5HP-UG122-CE-230V-G-1	比例	第 1 张
					设计	核		主电路图		标准	CE	共 5 张	
					校对	准		 信易電熱機械股份有限公司 Shini Plastics Technologies, Inc.	机器电压	3φ230V			
标记	更改前	更改后	更改人	日期	审核	日期	20220523		机器频率	50Hz			

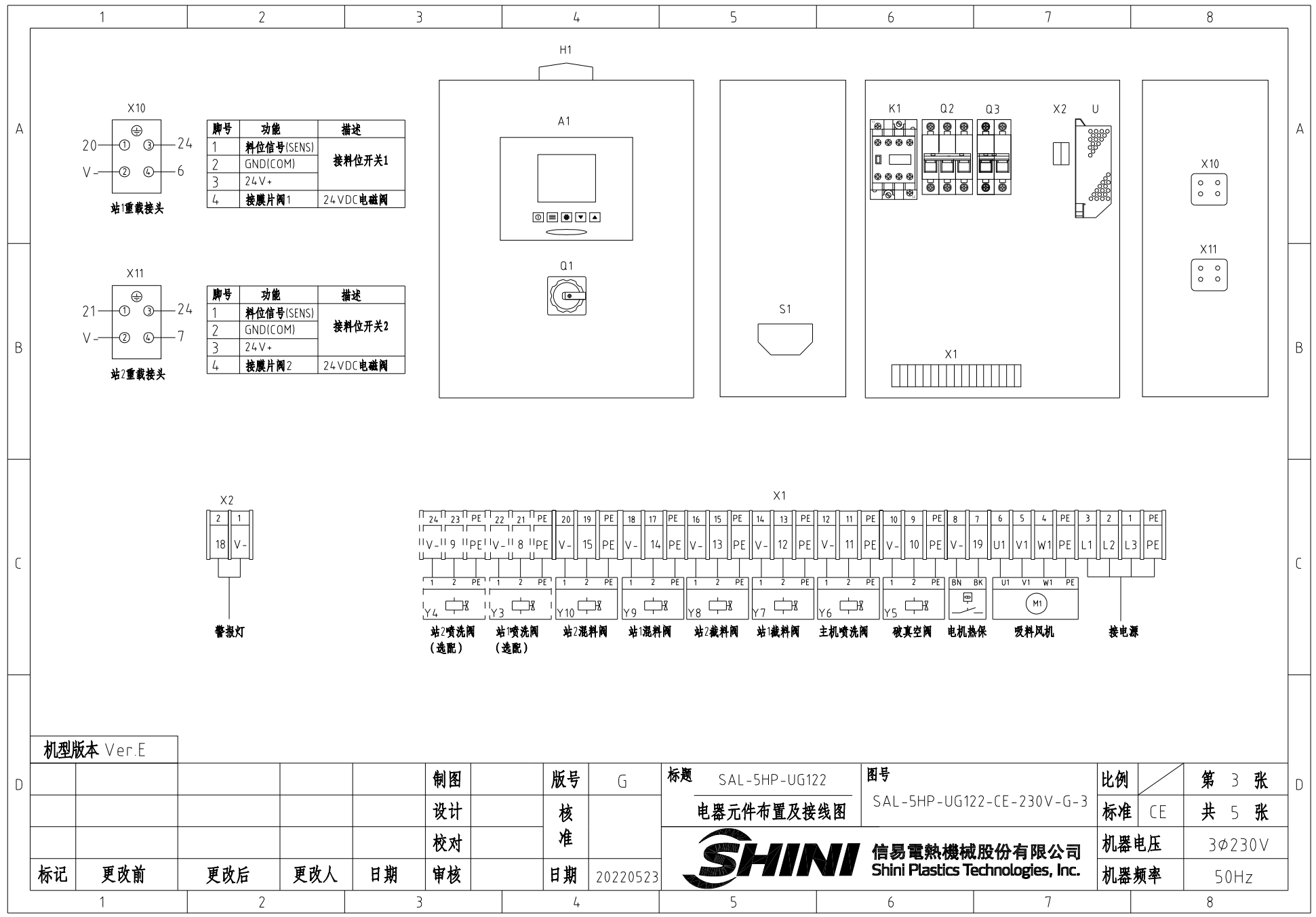
1 2 3 4 5 6 7 8



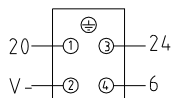
CS4

机型版本 Ver.E

					制图		版号	G	标题	SAL-5HP-UG122	图号	SAL-5HP-UG122-CE-230V-G-2	比例	第 2 张
					设计		核准		控制电路图			标准	CE	共 5 张
					校对		日期	20220523	 信易電熱機械股份有限公司 Shini Plastics Technologies, Inc.		机器电压	3φ230V		
标记	更改前	更改后	更改人	日期	审核	日期	20220523	机器频率			50Hz			



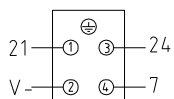
X10



站1重载接头

脚号	功能	描述
1	料位信号(SENS)	接料位开关1
2	GND(COM)	
3	24V+	接膜片阀1
4	24VDC电磁阀	

X11



站2重载接头

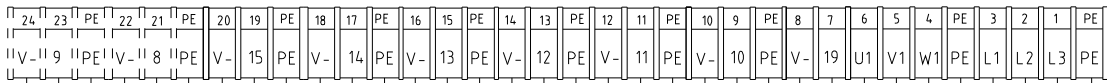
脚号	功能	描述
1	料位信号(SENS)	接料位开关2
2	GND(COM)	
3	24V+	接膜片阀2
4	24VDC电磁阀	

X2



警报灯

X1



站2喷洗阀 (选配) 站1喷洗阀 (选配) 站2混料阀 站1混料阀 站2截料阀 站1截料阀 主机喷洗阀 破真空阀 电机热保 吸料风机 接电源

机型版本 Ver.E

					制图	版号	G	标题	SAL-5HP-UG122	图号	SAL-5HP-UG122-CE-230V-G-3	比例	第 3 张
					设计	核		电器元件布置及接线图	SHINI 信易电热机械股份有限公司 Shini Plastics Technologies, Inc.	标准	CE	机器电压	3φ230V
					校对	准							
标记	更改前	更改后	更改人	日期	审核	日期	20220523	机器频率	50Hz				

1

2

3

4

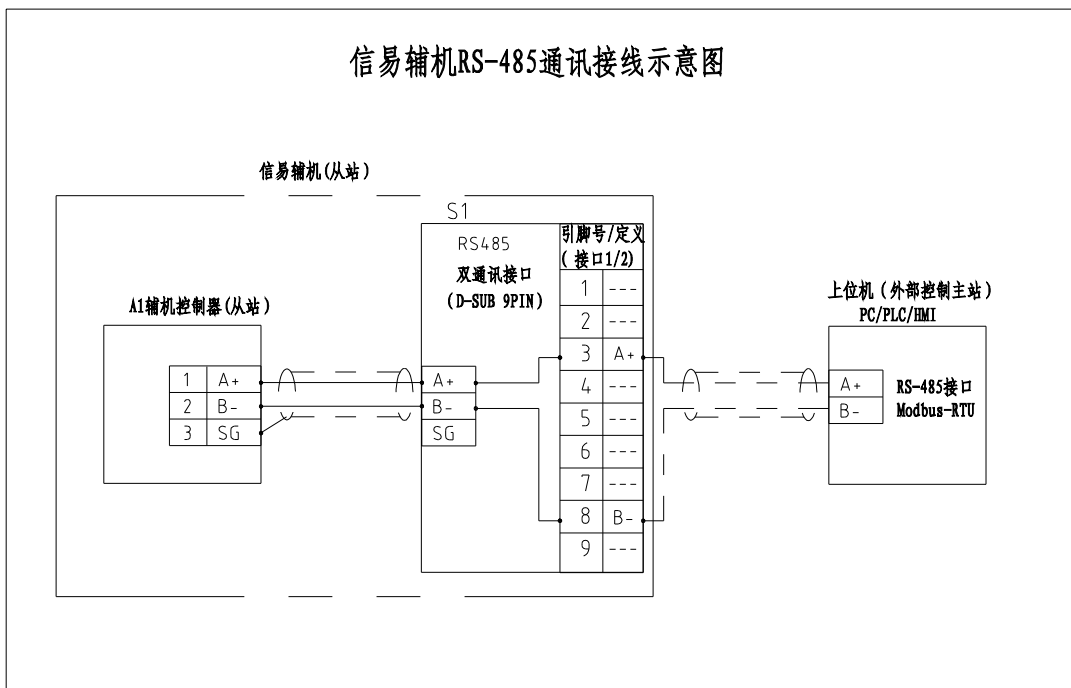
5

6

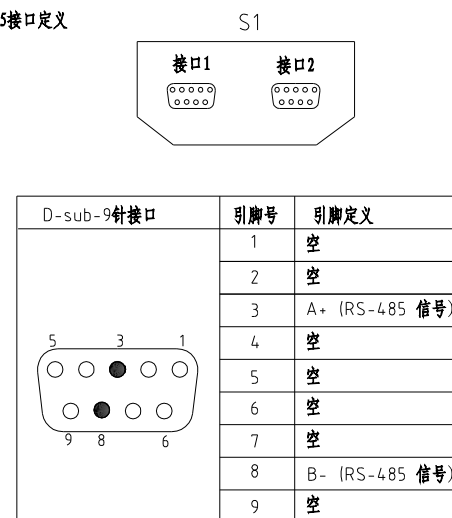
7

8

信易辅机RS-485通讯接线示意图



信易RS-485接口定义

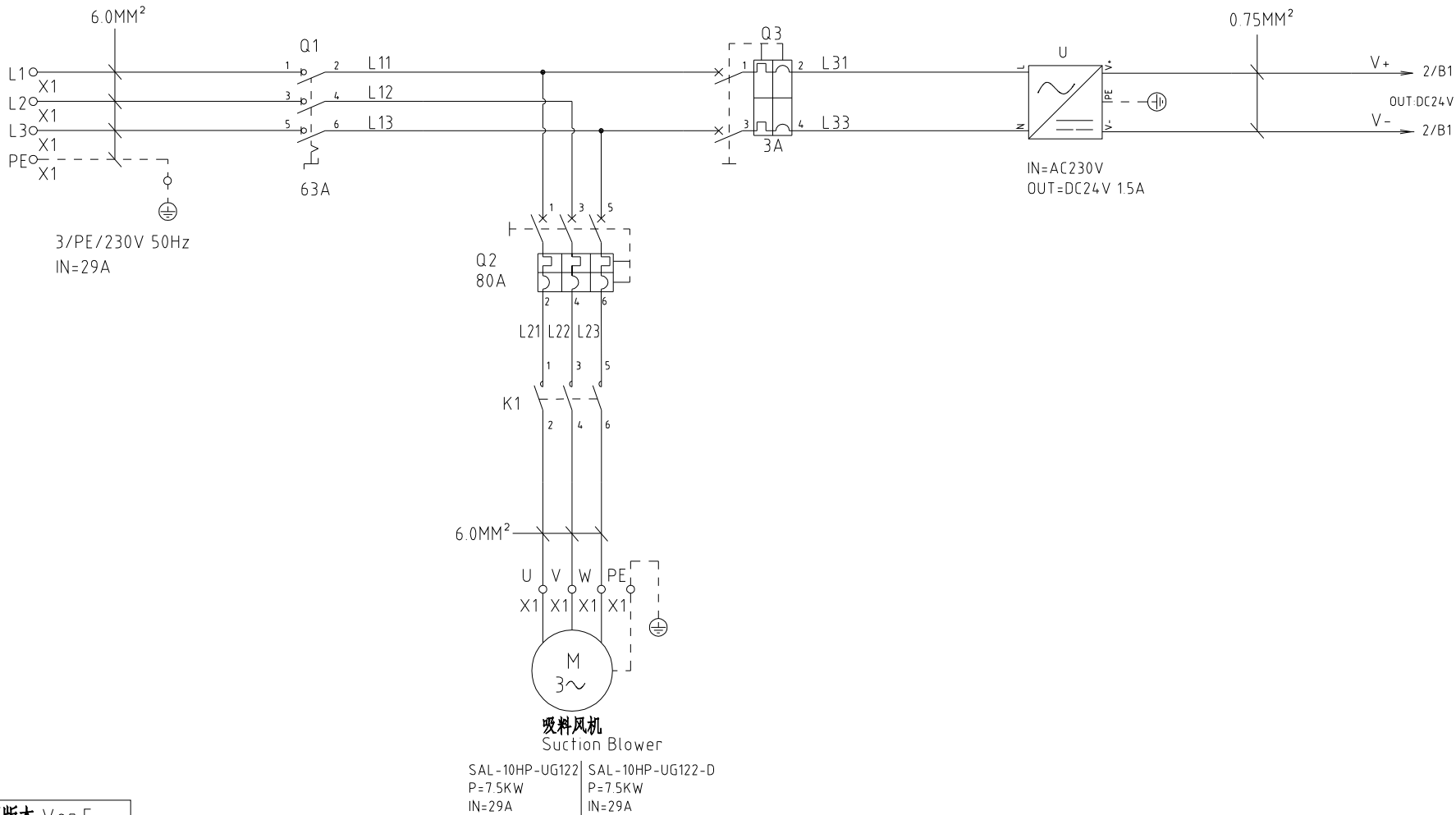


- 注：1. 通讯接口：RS-485（两线式）
 2. 通讯协议：Modbus-RTU
 3. 机器配备D-sub9母接头，客户需自备D-sub9公接头；
 4. 接口1和接口2内部并联，功能相同，不分主次

机型版本 Ver.E

					制图		版号	G	标题	SAL-5HP-UG122	图号	比例	第 4 张 共 5 张
					设计		核 准		通讯接线图	SAL-5HP-UG122-CE-230V-G-4	标准	CE	
					校对				信易電熱機械股份有限公司 Shini Plastics Technologies, Inc.		机器电压	3φ230V	
标记	更改前	更改后	更改人	日期	审核	日期	20220523			机器频率	50Hz		

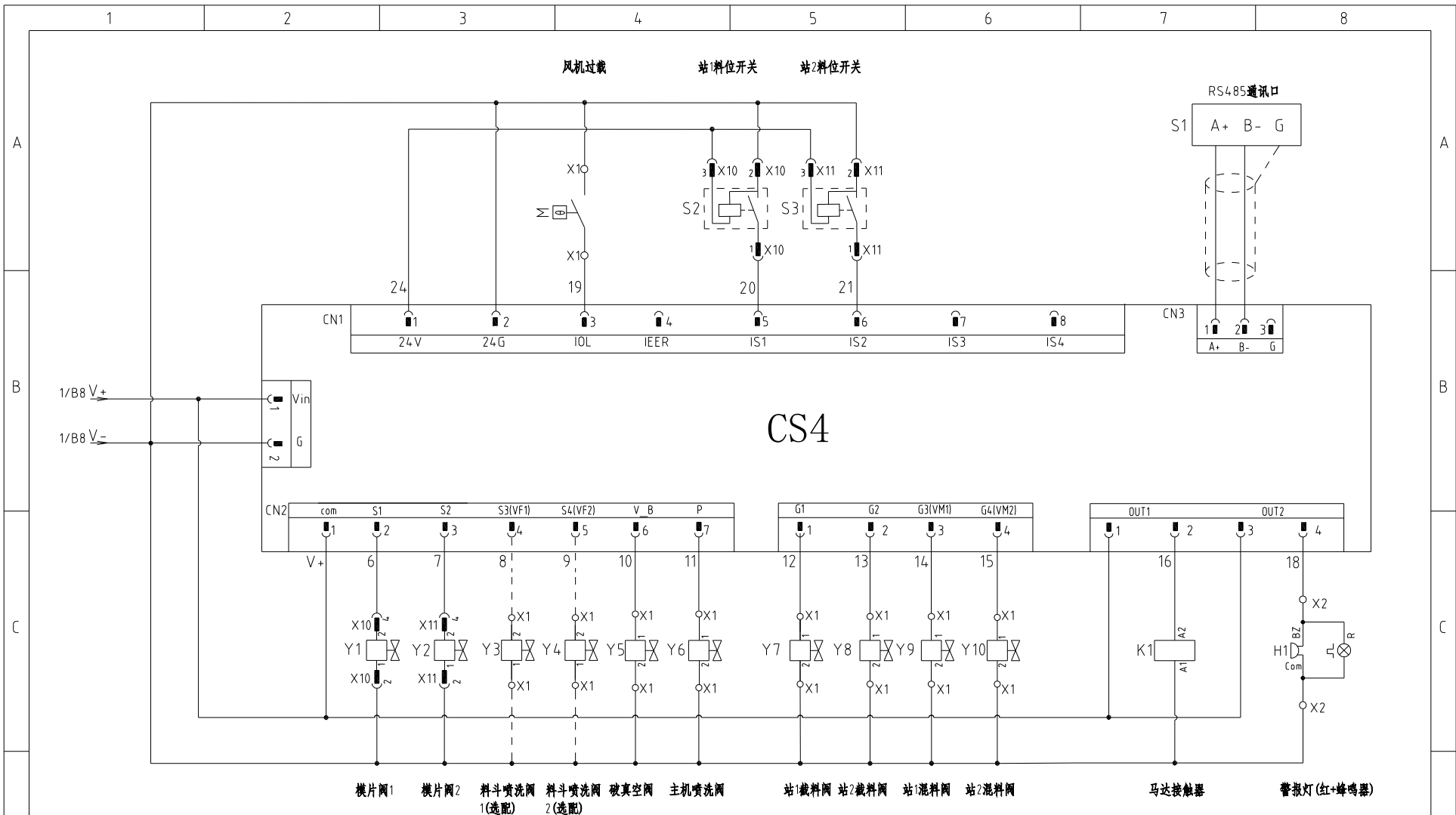
1		2		3		4		5		6		7		8	
序号/NO	符号/Symbol	名称/Name		制造商/Manufacturer		型号/Type		规格/Specification		数量/Number	物料编号/Material number		备注/Remark		
1	Q1	主电源开关/Main Switch		EATON		P1-32/EA/SVB		32A		1	YE10323200000				
2	Q2	断路器/Circuit-Breakers		TECO		BM-63C/3040S		40A		1	YE40304003000				
3	Q3	断路器/Circuit-Breakers		TECO		BM-63C/2003S		3A 2P		1	YE40200203000				
4	K1	接触器/Contactors		SIEMENS		3RT6026-1BB40		24VDC		1	YE00602600600				
5	A1	控制器/Controller		YUYUN		CS4		24VAC/DC		1	YE80042401200				
6	S1	RS-485通信接口板		YUYUN		---		双Dsub-9pin接头		1	YE90048501200				
7		外壳RS-485(SAL-700G-A-19)0版		---		---		---		1	YR40048500000				
8		9针串口接头(公)含外壳及螺丝		---		---		---		1	YE62090000000				
9	H1	警报警灯/Alarm light board		SHINI		SWI-T		24VAC/DC		1	BL90000011520				
10	U	直流电源/DC power		---		S-35-24		24VDC 1.5A		1	YE71352400000				
11	X1 X2	接线端子/Terminal Board		HONEYWELL		SK2.5		2.5mm ²		22	YE60002503200				
12		接线端子/Terminal Board		HONEYWELL		GK2.5PE		2.5PE		8	YE60002503400				
13		接线端子/Terminal Board		HONEYWELL		SK2.5		2.5mm ²		4	YE60002503200		(2)		
14		接线端子/Terminal Board		HONEYWELL		GK2.5PE		2.5PE		2	YE60002503400		(2)		
15		终端固定件E/GK系列		HONEYWELL		---		PCS		6	YE60000003900				
16	X10 X11	重载接头/Heavy duty connectors		HARTING		Han E-4F(母)		4P		2	YE68000401400				
17	M	风机/Blower		SHINI		RB-550		5HP 230V 50HZ		1	---		(1)		
18	Y1-Y10	电磁阀/Solenoid Vavle		AIRTAC		---		24VDC		10	---		(1)		
19	S2 S3	光电开关/Photoelectricity Switch		FOTEK		MT-4MNO-30VDC		10...30VDC		2	---		(1)电眼料斗		
20		磁簧开关/Magnetic proximity Switch		SONON		BN12-30BLA		24VDC		2	---		(1)真空料斗		
机型版本 Ver.E		注: (1)表示非电控箱安装;(2)表示选配料斗喷洗阀。													
					制图		版号	G	标题	图号	比例		第 5 张		
					设计		核		SAL-5HP-UG122/SAL-5HP-UG122-D	SAL-5HP-UG122-CE-230V-G-5	标准	CE	共 5 张		
					校对		准		 信易電熱機械股份有限公司 Shini Plastics Technologies, Inc.		机器电压	3φ230V			
标记	更改前	更改后	更改人	日期	审核	日期	20220523	机器频率			50Hz				
1		2		3		4		5		6		7		8	



机型版本 Ver.E


					制图		版号	G	标题	SAL-10HP-UG122	图号	SAL-10HP-UG122-CE-230V-G-1	比例	第 1 张
					设计		核		主电路图		标准	CE	共 5 张	
					校对		准		 信易電熱機械股份有限公司 Shini Plastics Technologies, Inc.	机器电压	3φ230V			
标记	更改前	更改后	更改人	日期	审核	日期	20220523	机器频率		50Hz				

1 2 3 4 5 6 7 8



CS4

机型版本 Ver.E

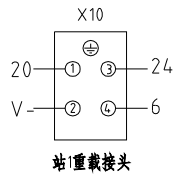
					制图		版号	G	标题	SAL-10HP-UG122	图号	SAL-10HP-UG122-CE-230V-G-2	比例	第 2 张
					设计		核准		控制电路图				标准	CE
					校对		日期	20220523	 信易电热机械股份有限公司 Shini Plastics Technologies, Inc.		机器电压		3φ230V	
标记	更改前	更改后	更改人	日期	审核	日期	20220523	机器频率			50Hz			

1 2 3 4 5 6 7 8

1 2 3 4 5 6 7 8

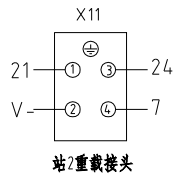
A

A



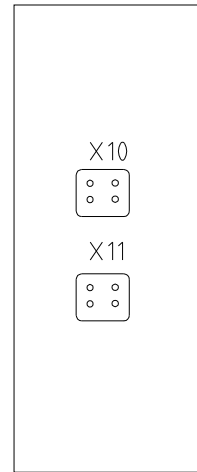
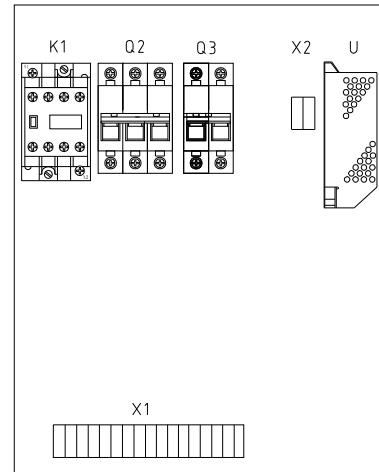
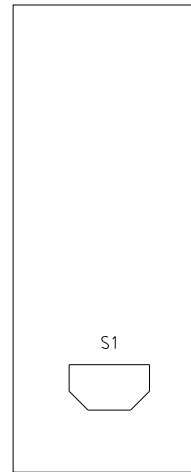
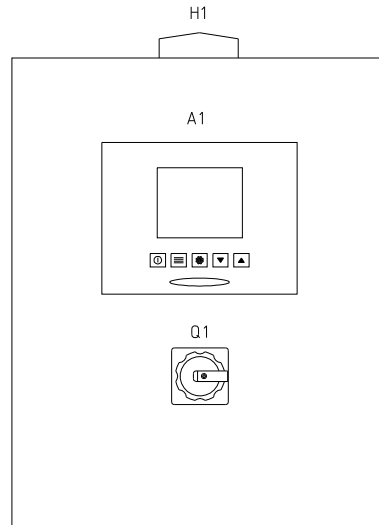
站1重载接头

脚号	功能	描述
1	料位信号(SENS)	接料位开关1
2	GND(COM)	
3	24V+	24VDC电磁阀
4	接膜片阀1	



站2重载接头

脚号	功能	描述
1	料位信号(SENS)	接料位开关2
2	GND(COM)	
3	24V+	24VDC电磁阀
4	接膜片阀2	

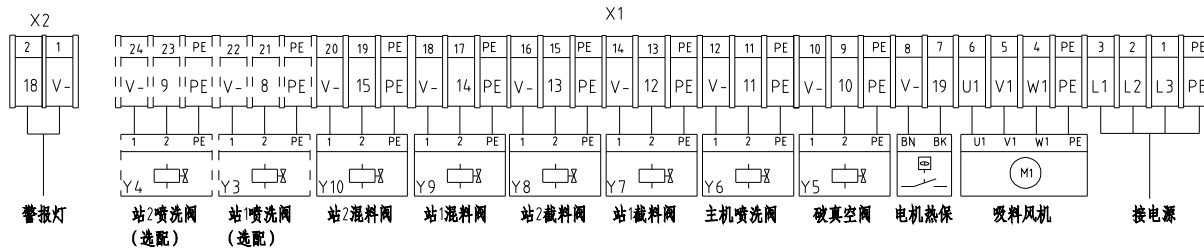


B

B

C

C



机型版本 Ver.E

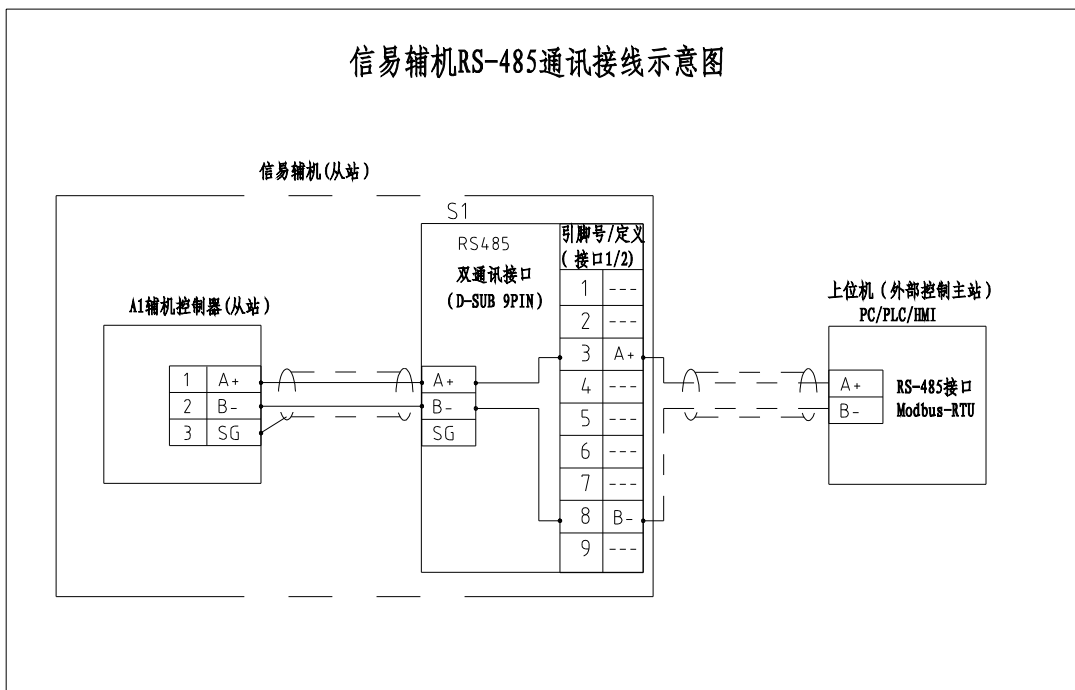
					制图	版号	G	标题	SAL-10HP-UG122	图号	SAL-10HP-UG122-CE-230V-G-3	比例	第 3 张
					设计	核准		电器元件布置及接线图		标准	CE	共 5 张	
					校对	日期	20220523	信易电热机械股份有限公司 Shini Plastics Technologies, Inc.	机器电压	3φ230V			
标记	更改前	更改后	更改人	日期	审核				机器频率	50Hz			

1 2 3 4 5 6 7 8

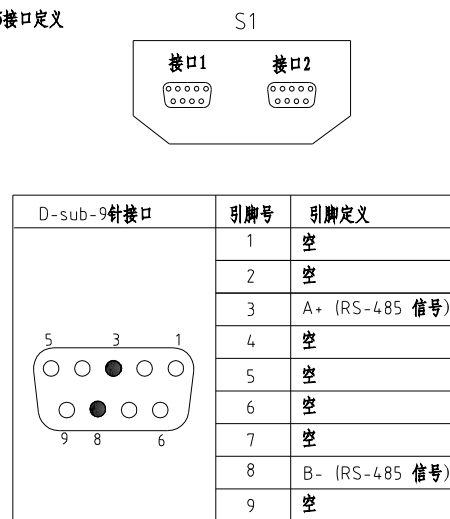
D

D

信易辅机RS-485通讯接线示意图



信易RS-485接口定义

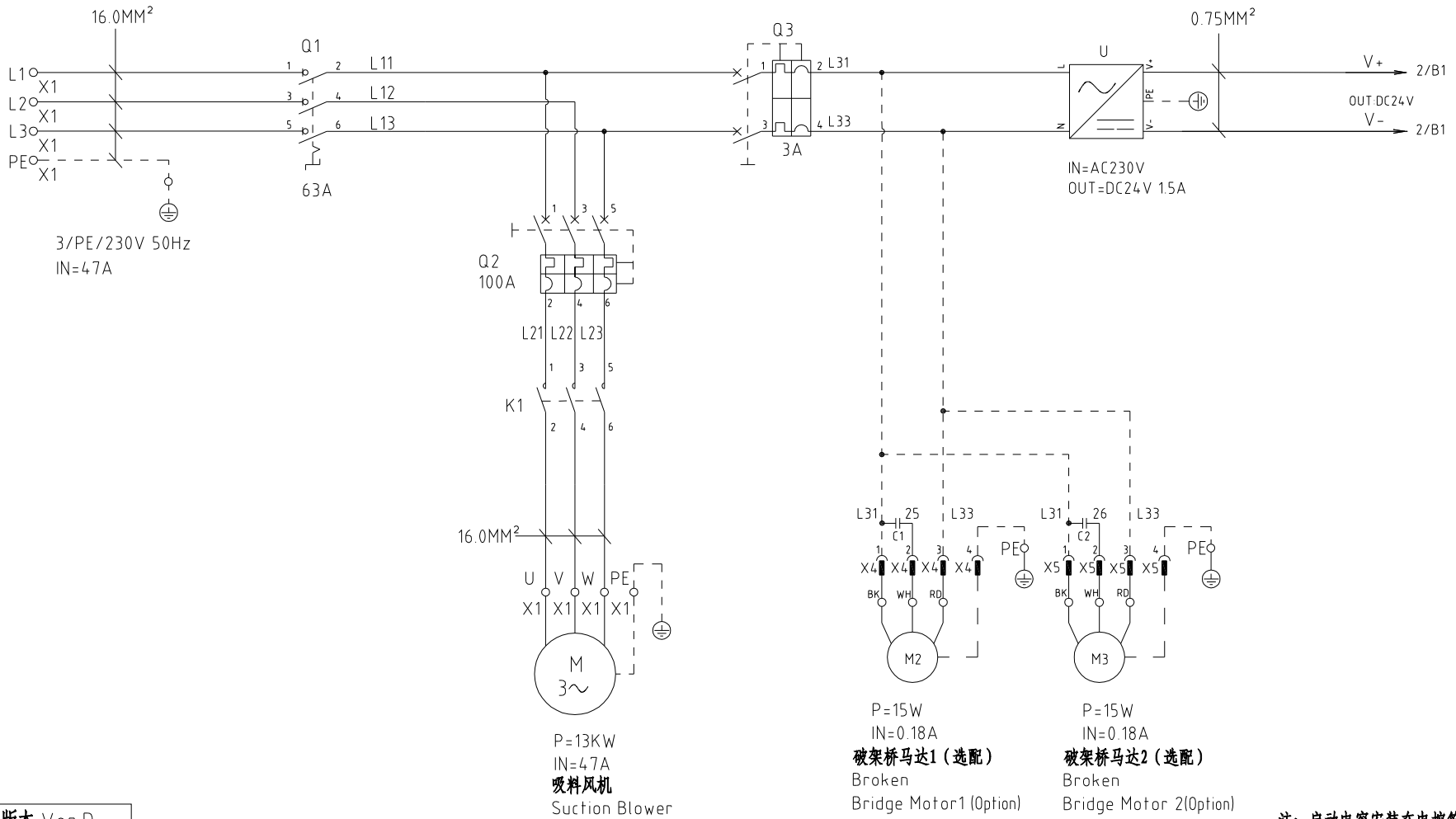


- 注：1. 通讯接口：RS-485（两线式）
 2. 通讯协议：Modbus-RTU
 3. 机器配备D-sub9母接头，客户需自备D-sub9公接头；
 4. 接口1和接口2内部并联，功能相同，不分主次

机型版本 Ver.E

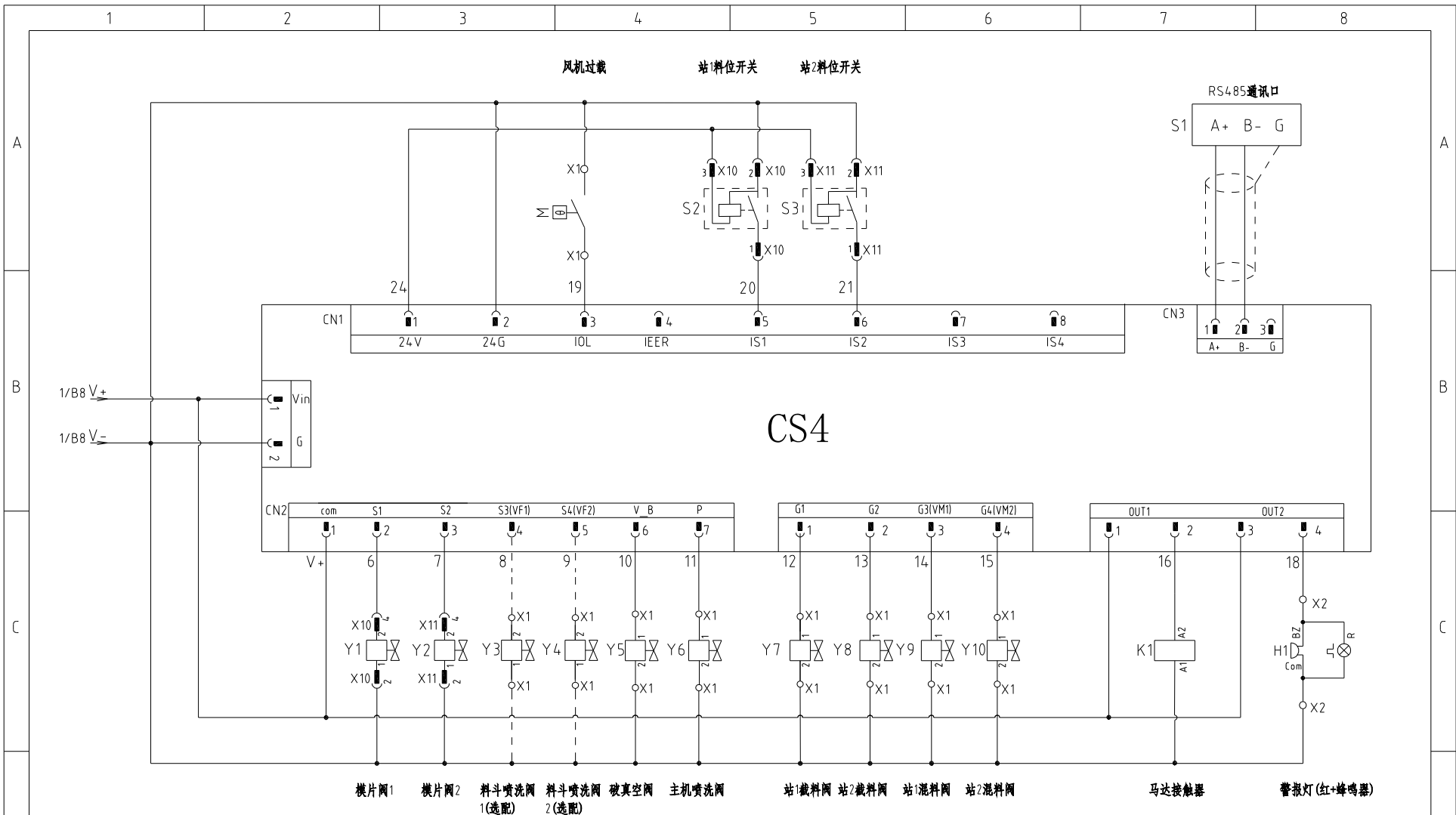
					制图		版号	G	标题	SAL-10HP-UG122	图号	SAL-10HP-UG122-CE-230V-G-4	比例	第 4 张
					设计		核		通讯接线图		标准	CE	共 5 张	
					校对		准				机器电压	3φ230V		
标记	更改前	更改后	更改人	日期	审核		日期	20220523		SHINI 信易電熱機械股份有限公司 Shini Plastics Technologies, Inc.	机器频率	50Hz		

1		2		3		4		5		6		7		8	
序号/NO	符号/Symbol	名称/Name		制造商/Manufacturer		型号/Type		规格/Specification		数量/Number	物料编号/Material number		备注/Remark		
1	Q1	主电源开关/Main Switch		EATON		P3-63/EA/SVB		63A		1	YE10636300000				
2	Q2	断路器/Circuit-Breakers		TECO		BM-100D/3080S		80A		1	YE40308003000				
3	Q3	断路器/Circuit-Breakers		TECO		BM-63C/2003S		3A 2P		1	YE40200203000				
4	K1	接触器/Contactors		SIEMENS		3RT6028-1BB40		24VDC		1	YE00602800600				
5	A1	控制器/Controller		YUYUN		CS4		24VAC/DC		1	YE80042401200				
6	S1	RS-485通信接口板		YUYUN		---		双Dsub-9pin接头		1	YE90048501200				
7		外壳RS-485(SAL-700G-A-19)0版		---		---		---		1	YR40048500000				
8		9针串口接头(公)含外壳及螺丝		---		---		---		1	YE62090000000				
9	H1	警报警灯/Alarm light board		SHINI		SWI-T		24VAC/DC		1	BL90000011520				
10	U	直流电源/DC power		---		S-35-24		24VDC 1.5A		1	YE71352400000				
11	X1 X2	接线端子/Terminal Board		HONEYWELL		GK6		6.0mm ²		6	YE60000603200				
12		接线端子/Terminal Board		HONEYWELL		GK6PE		6.0PE		2	YE60000603500				
13		接线端子/Terminal Board		HONEYWELL		SK2.5		2.5mm ²		16	YE60002503200				
14		接线端子/Terminal Board		HONEYWELL		GK2.5PE		2.5PE		6	YE60002503400				
15		接线端子/Terminal Board		HONEYWELL		SK2.5		2.5mm ²		4	YE60002503200		(2)		
16		接线端子/Terminal Board		HONEYWELL		GK2.5PE		2.5PE		2	YE60002503400		(2)		
17		终端固定件E/GK系列		HONEYWELL		---		PCS		6	YE60000003900				
18	X10 X11	重载接头/Heavy duty connectors		HARTING		Han E-4F(母)		4P		2	YE68000401400				
19	M	风机/Blower		RuiJing		RB-850		10HP 230V 50HZ		1	---		(1)		
20	Y1-Y10	电磁阀/Solenoid Vavle		AIRTAC		---		24VDC		10	---		(1)		
21	S2 S3	光电开关/Photoelectricity Switch		FOTEK		MT-4MNO-30VDC		10..30VDC		2	---		(1)电眼料斗		
22		磁簧开关/Magnetic proximity Switch		SONON		BN12-30BLA		24VDC		2	---		(1)真空料斗		
机型版本 Ver.E		注: (1)表示非电控箱安装;(2)表示选配料斗喷洗阀。													
				制图		版号 G		标题 SAL-10HP-UG122/SAL-10HP-UG122-D		图号 SAL-10HP-UG122-CE-230V-G-5		比例		第 5 张	
				设计		核 准		电气元件明细表一				标准 CE		共 5 张	
				校对				 信易電熱機械股份有限公司 Shini Plastics Technologies, Inc.		机器电压		3φ230V			
标记		更改前		更改后		更改人				日期		机器频率		50Hz	
1		2		3		4		5		6		7		8	



机型版本 Ver.D					制图	版号	0	标题	SAL-20HP-UG122-D	图号	比例	第 1 张	
					设计	核准		主电路图		SAL-20HP-UG122-D-CE-230V-0-1	标准	CE	共 5 张
					校对	核准		信易电热机械股份有限公司 Shini Plastics Technologies, Inc.		机器电压	3φ230V		
标记	更改前	更改后	更改人	日期	审核	日期	20220523			机器频率	50Hz		

注：启动电容安装在电控箱内



CS4

机型版本 Ver.D

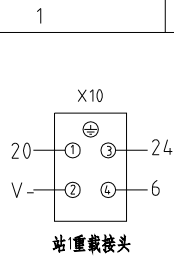
				制图		版号	0	标题	SAL-20HP-UG122-D 控制电路图	图号	SAL-20HP-UG122-D-CE-230V-0-2	比例	第 2 张	
				设计		核准						标准	CE	共 5 张
标记	更改前	更改后	更改人	日期	审核	日期	20220523					机器电压	3φ230V	机器频率



信易电热机械股份有限公司
Shini Plastics Technologies, Inc.

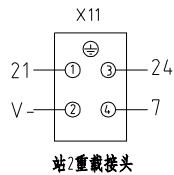
机器电压	3φ230V
机器频率	50Hz

1 2 3 4 5 6 7 8



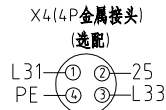
站1重载接头

脚号	功能	描述
1	料位信号(SENS)	接料位开关1
2	GND(COM)	
3	24V+	24VDC电磁阀
4	接膜片阀1	



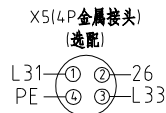
站2重载接头

脚号	功能	描述
1	料位信号(SENS)	接料位开关2
2	GND(COM)	
3	24V+	24VDC电磁阀
4	接膜片阀2	



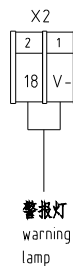
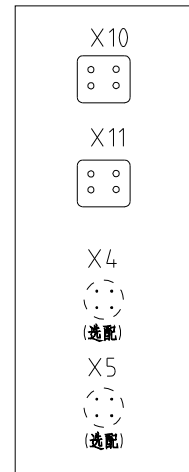
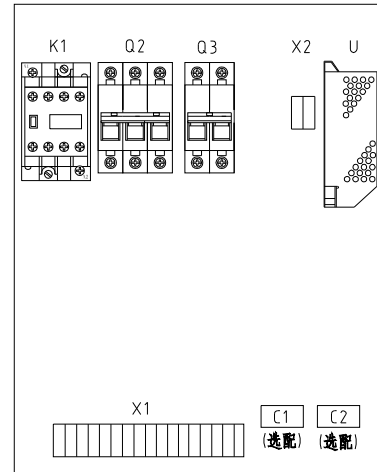
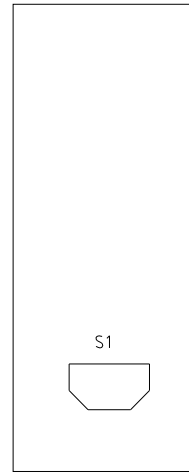
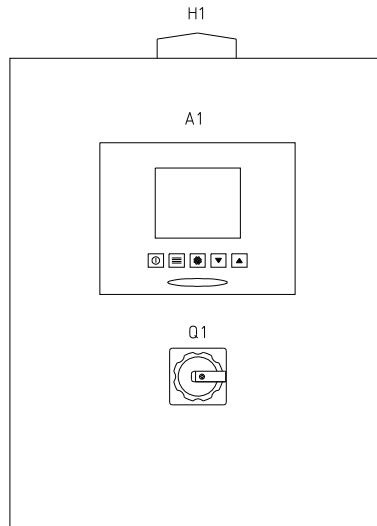
(选配)

脚号	功能	描述
1	BU	接1号破架桥电源
2	WH	
3	RD	
4	接地	金属接头接地

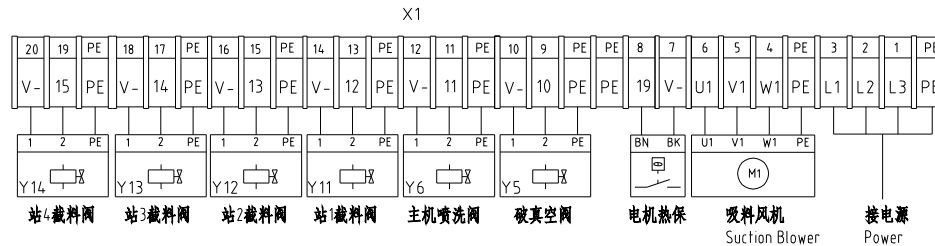


(选配)

脚号	功能	描述
1	BU	接2号破架桥电源
2	WH	
3	RD	
4	接地	金属接头接地



警报灯
warning
lamp



机型版本 Ver.D

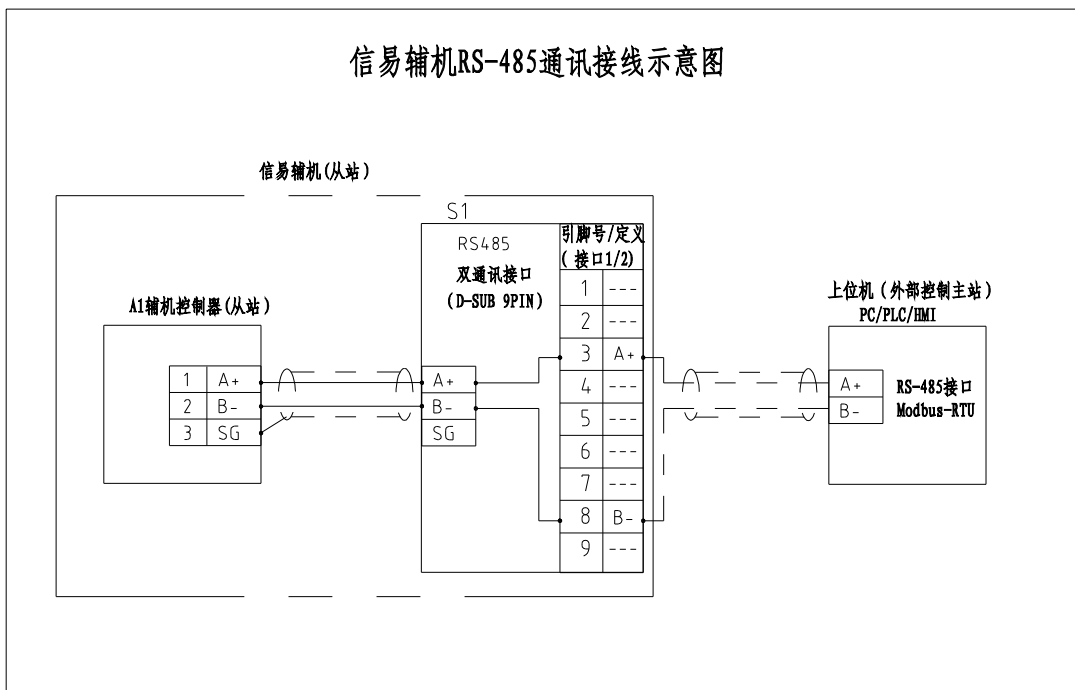
标记	更改前	更改后	更改人	日期	制图	版号	0	标题	图号	比例	第 3 张
					设计	核准		SAL-20HP-UG122-D	SAL-20HP-UG122-D-CE-230V-0-3	CE	共 5 张
					校对			SHINI 信易电热机械股份有限公司 Shini Plastics Technologies, Inc.		机器电压	3φ230V
					审核	日期	20220523			机器频率	50Hz



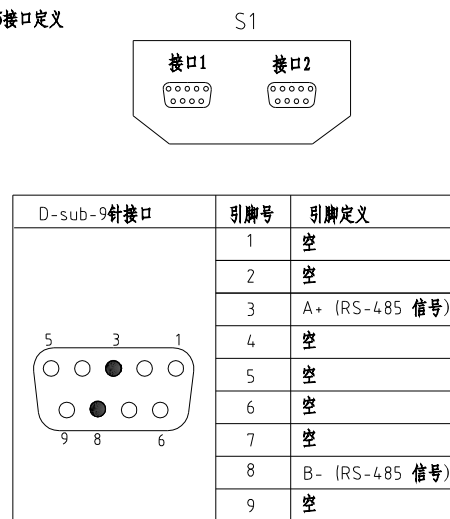
信易电热机械股份有限公司
Shini Plastics Technologies, Inc.

机器电压	3φ230V
机器频率	50Hz

信易辅机RS-485通讯接线示意图



信易RS-485接口定义



- 注：1. 通讯接口：RS-485（两线式）
 2. 通讯协议：Modbus-RTU
 3. 机器配备D-sub9母接头，客户需自备D-sub9公接头；
 4. 接口1和接口2内部并联，功能相同，不分主次

机型版本 Ver.D

					制图		版号	0	标题	SAL-20HP-UG122-D	图号	SAL-20HP-UG122-D-CE-230V-0-4	比例	第 4 张
					设计		核		通讯接线图				标准	CE
					校对		准						机器电压	3φ230V
标记	更改前	更改后	更改人	日期	审核		日期	20220523					机器频率	50Hz



信易電熱機械股份有限公司
 Shini Plastics Technologies, Inc.

1		2		3		4		5		6		7		8	
序号/NO	符号/Symbol	名称/Name		制造商/Manufacturer		型号/Type		规格/Specification		数量/Number	物料编号/Material number		备注/Remark		
1	Q1	主电源开关/Main Switch		EATON		P3-63/EA/SVB		63A		1	YE10636300000				
2	Q2	断路器/Circuit-Breakers		TECO		BM-100D/3100S		100A		1	YE40310003000				
3	Q3	断路器/Circuit-Breakers		TECO		BM-63C/2003S		3A 2P		1	YE40200203000				
4	K1	接触器/Contactors		SIEMENS		3RT5044-1BB40		24VDC		1	YE00504400600				
5	A1	控制器/Controller		YUYUN		CS4		24VAC/DC		1	YE80042401200				
6	S1	RS-485通信接口板		YUYUN		---		双Dsub-9pin接头		1	YE90048501200				
7		外壳RS-485(SAL-700G-A-19)0版		---		---		---		1	YR40048500000				
8		9针串口接头(公)含外壳及螺丝		---		---		---		1	YE62090000000				
9	H1	警报警灯/Alarm light board		SHINI		SWI-T		24VAC/DC		1	BL90000011520				
10	U	直流电源/DC power		---		S-35-24		24VDC 1.5A		1	YE71352400000				
11	X1 X2	接线端子/Terminal Board		HONEYWELL		GK16		16.0mm ²		6	YE60001603200				
12		接线端子/Terminal Board		HONEYWELL		GK16PE		16.0PE		2	YE60001603500				
13		接线端子/Terminal Board		HONEYWELL		SK2.5		2.5mm ²		16	YE60002503200				
14		接线端子/Terminal Board		HONEYWELL		GK2.5PE		2.5PE		6	YE60002503400				
15		接线端子/Terminal Board		HONEYWELL		SK2.5		2.5mm ²		4	YE60002503200		(2)		
16		接线端子/Terminal Board		HONEYWELL		GK2.5PE		2.5PE		2	YE60002503400		(2)		
17		终端固定件E/GK系列		HONEYWELL		---		PCS		6	YE60000003900				
18	X10 X11	重载接头/Heavy duty connectors		HARTING		Han E-4F(母)		4P		2	YE68000401400				
19	M	风机/Blower		ShengHong		20HP		230V 50HZ		1	---		(1)		
20	Y1-Y10	电磁阀/Solenoid Vavle		AIRTAC		---		24VDC		10	---		(1)		
21	S2 S3	光电开关/Photoelectricity Switch		FOTEK		MT-4MNO-30VDC		10...30VDC		2	---		(1) 电眼料斗		
22		磁簧开关/Magnetic proximity Switch		SONON		BN12-30BLA		24VDC		2	---		(1) 真空料斗		
23	X4 X5	金属接头/Heavy duty connectors		----		PLT-254-RF		4P(母)		2	YE68025400100		(3)		
24	M2 M3	破架桥马达/Torn bridge motor		----		----		230V 50/60Hz 0.015KW		2	----		(3)		
25	C1 C2	运行电容/Operating capacitance		----		----		PCS		2	----		(3)		
机型版本 Ver.D		注: (1)表示非电控箱安装; (2)表示选配料斗清洗阀; (3)选配破架桥马达。													
				制图		版本号		标题		图号		比例		第 5 张	
				设计		核 准		SAL-20HP-UG122-D		SAL-20HP-UG122-D-CE-230V-0-5		标准 CE		共 5 张	
				校对				 信易電熱機械股份有限公司 Shini Plastics Technologies, Inc.		机器电压		3φ230V			
标记		更改前		更改后		日期				20220523		机器频率		50Hz	
1		2		3		4		5		6		7		8	