

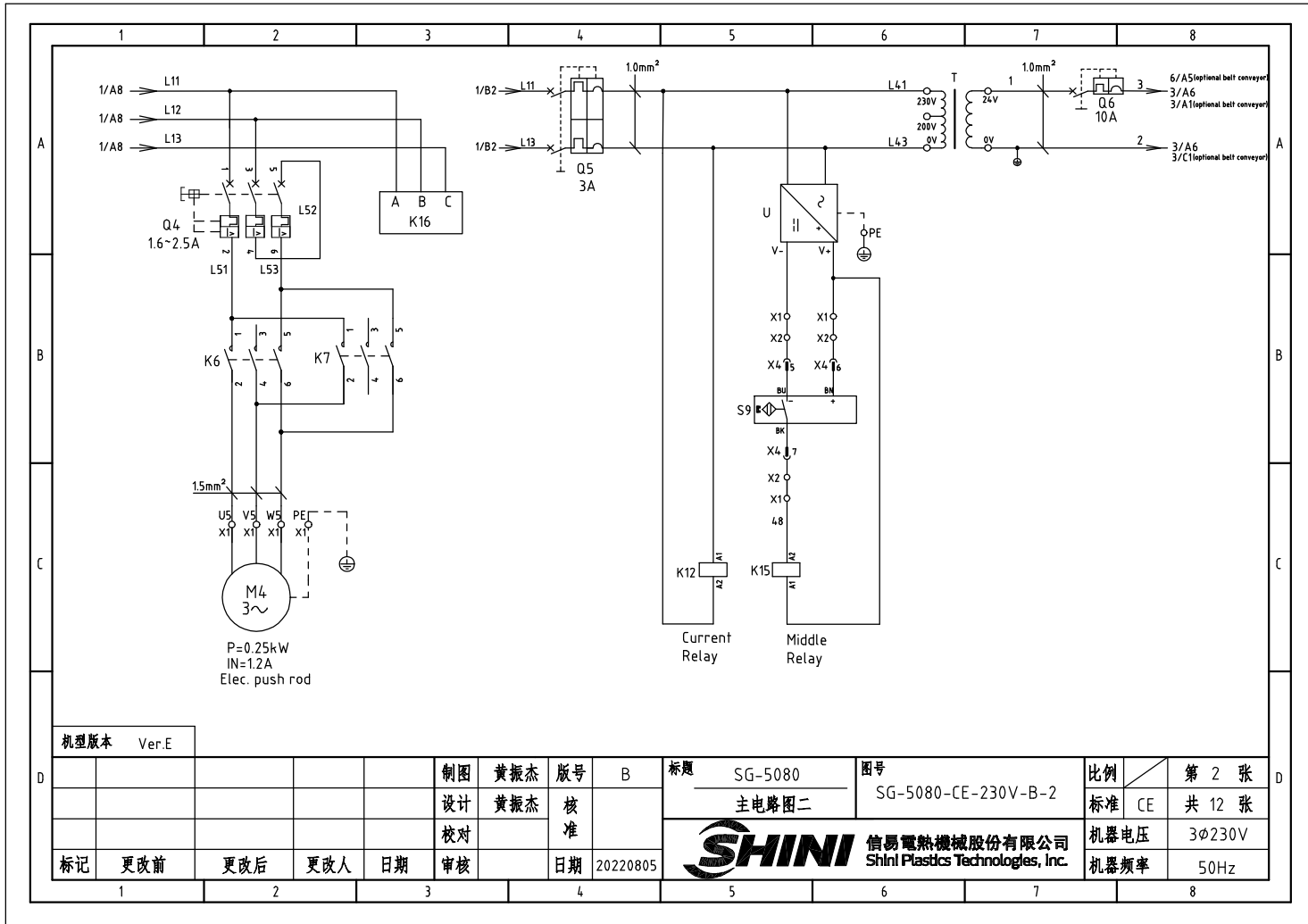
机型版本 Ver.E

制图	黄振杰	版号	B
设计	黄振杰	核准	
校对		核准	
标记	更改前	更改后	更改人
			日期
			日期
			20220805

标题 SG-5080 主电路图一
图号 SG-5080-CE-230V-B-1

SHINI 信易电热机械股份有限公司
Shini Plastics Technologies, Inc.

比例	第 1 张
标准 CE	共 12 张
机器电压	3φ230V
机器频率	50Hz



机型版本 Ver.E

制图	黄振杰	版号	B
设计	黄振杰	核准	
校对		日期	20220805
标记	更改前	更改后	更改人
		日期	

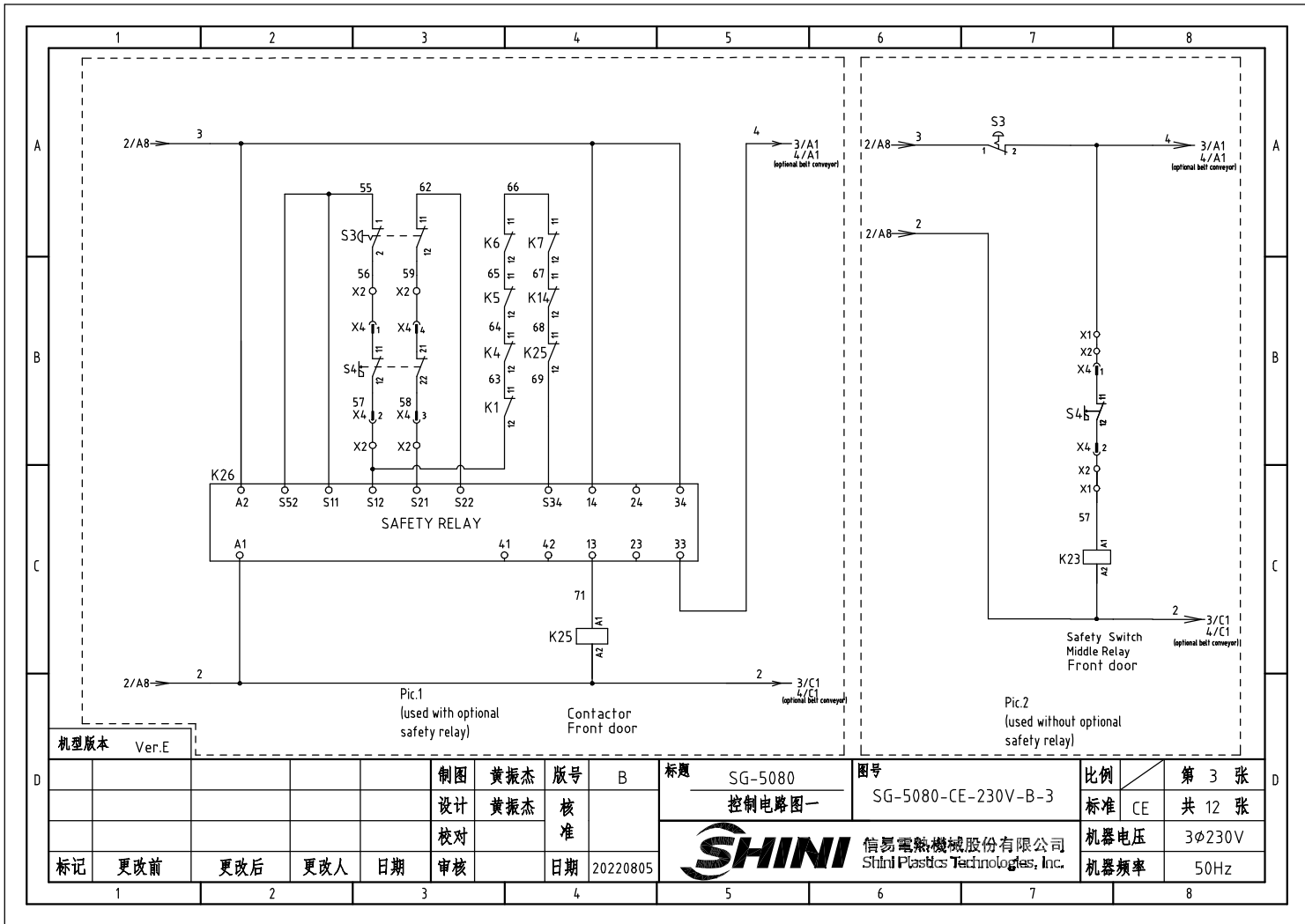
标题 SG-5080
主电路图二

图号 SG-5080-CE-230V-B-2

比例 第 2 张
标准 CE 共 12 张

SHINI 信易电热机械股份有限公司
Shini Plastics Technologies, Inc.

机器电压 3φ230V
机器频率 50Hz

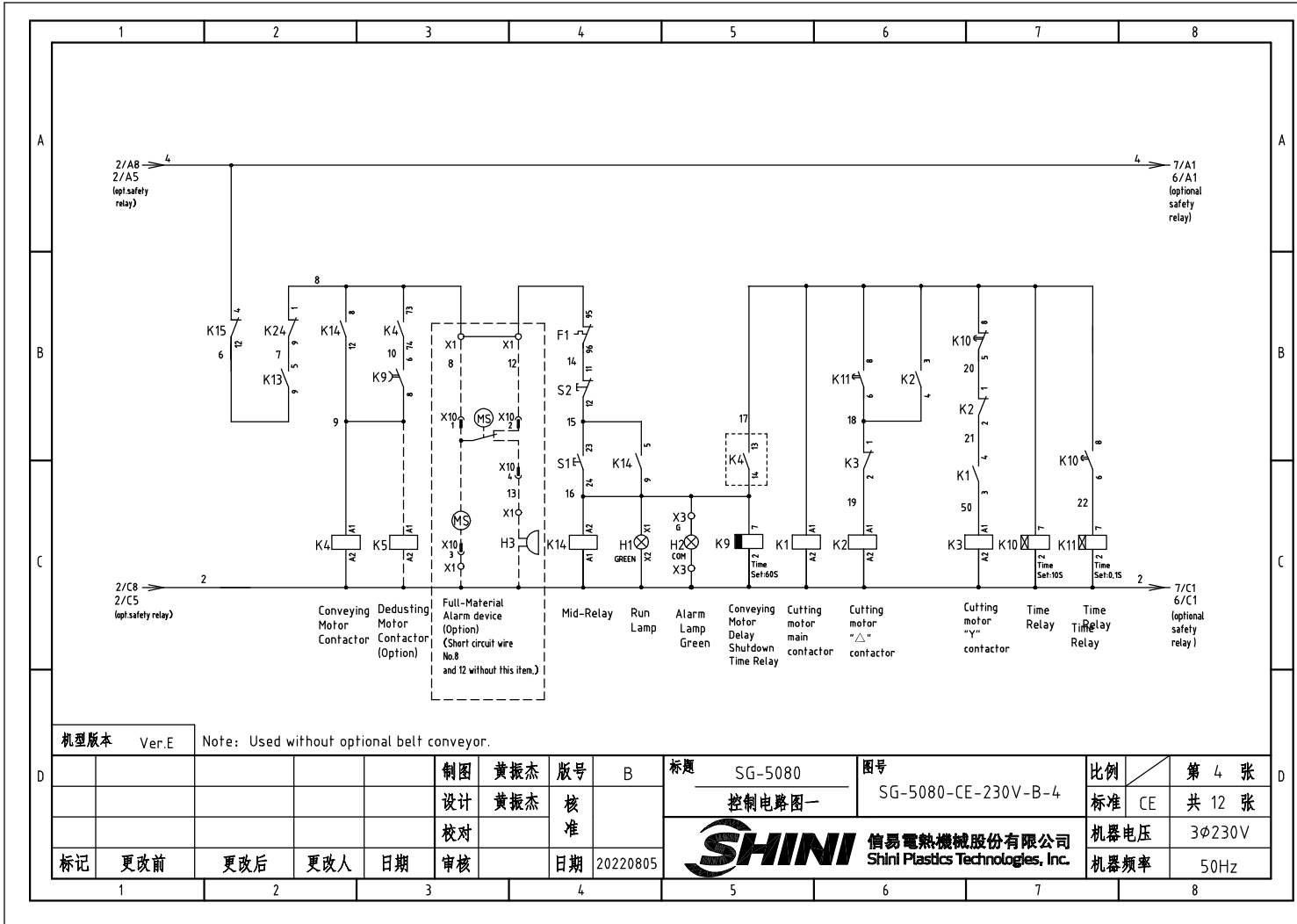


机型版本 Ver.E

制图	黄振杰	版号	B
设计	黄振杰	核准	
校对		核准	
标记	更改前	更改后	更改人
	日期	日期	20220805

标题	SG-5080	图号	SG-5080-CE-230V-B-3
	控制电路图一		
		信易電氣機械股份有限公司 Shini Plastics Technologies, Inc.	

比例	第 3 张
标准	CE 共 12 张
机器电压	3φ230V
机器频率	50Hz

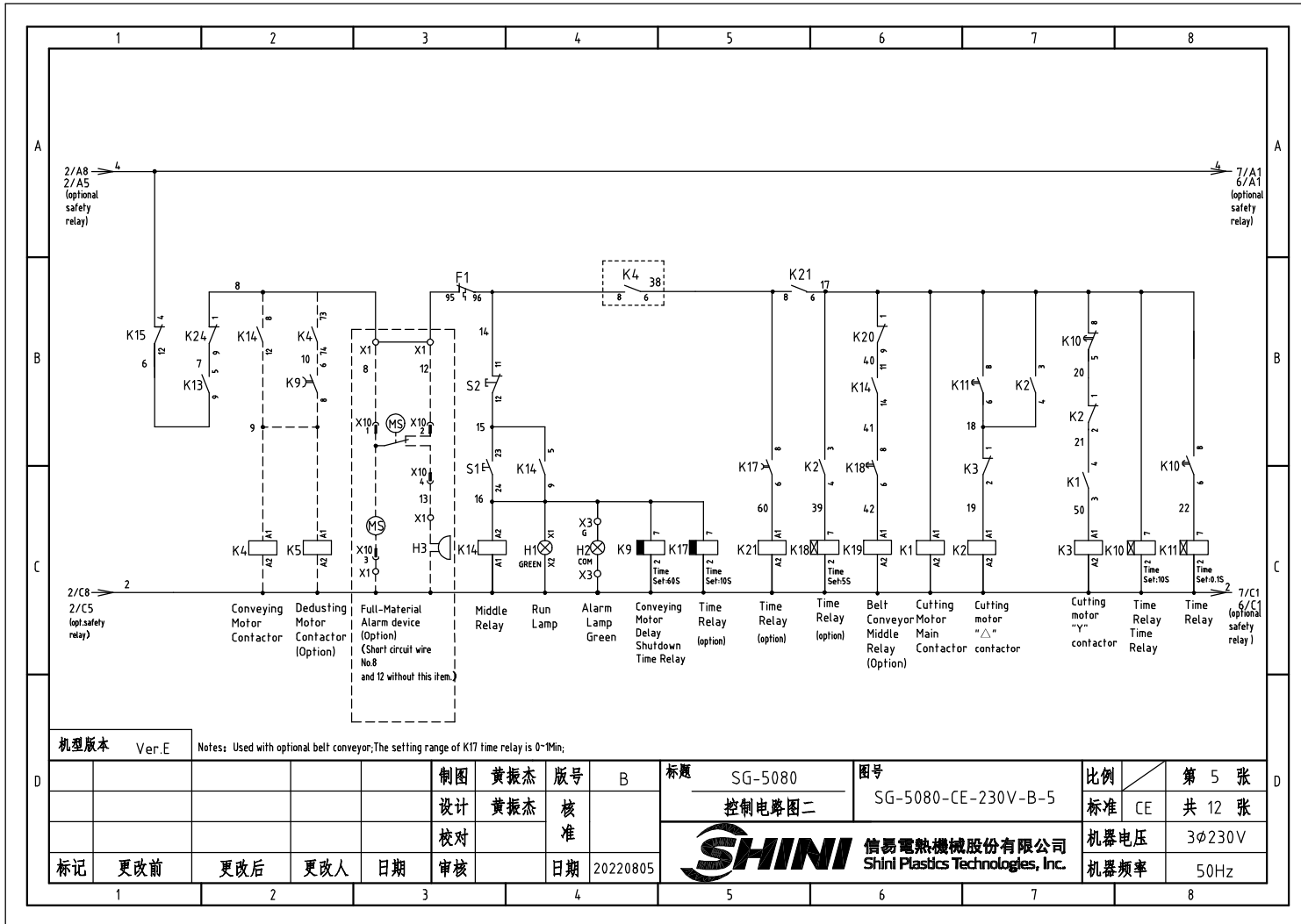


机型版本 Ver.E Note: Used without optional belt conveyor.

制图	黄振杰	版号	B
设计	黄振杰	核准	
校对		核准	
标记	更改前	更改后	更改人
			日期
			日期
			20220805

标题	SG-5080	图号	SG-5080-CE-230V-B-4
	控制电路图一		
信易電熱機械股份有限公司 Shini Plastics Technologies, Inc.		机器电压	3φ230V
		机器频率	50Hz

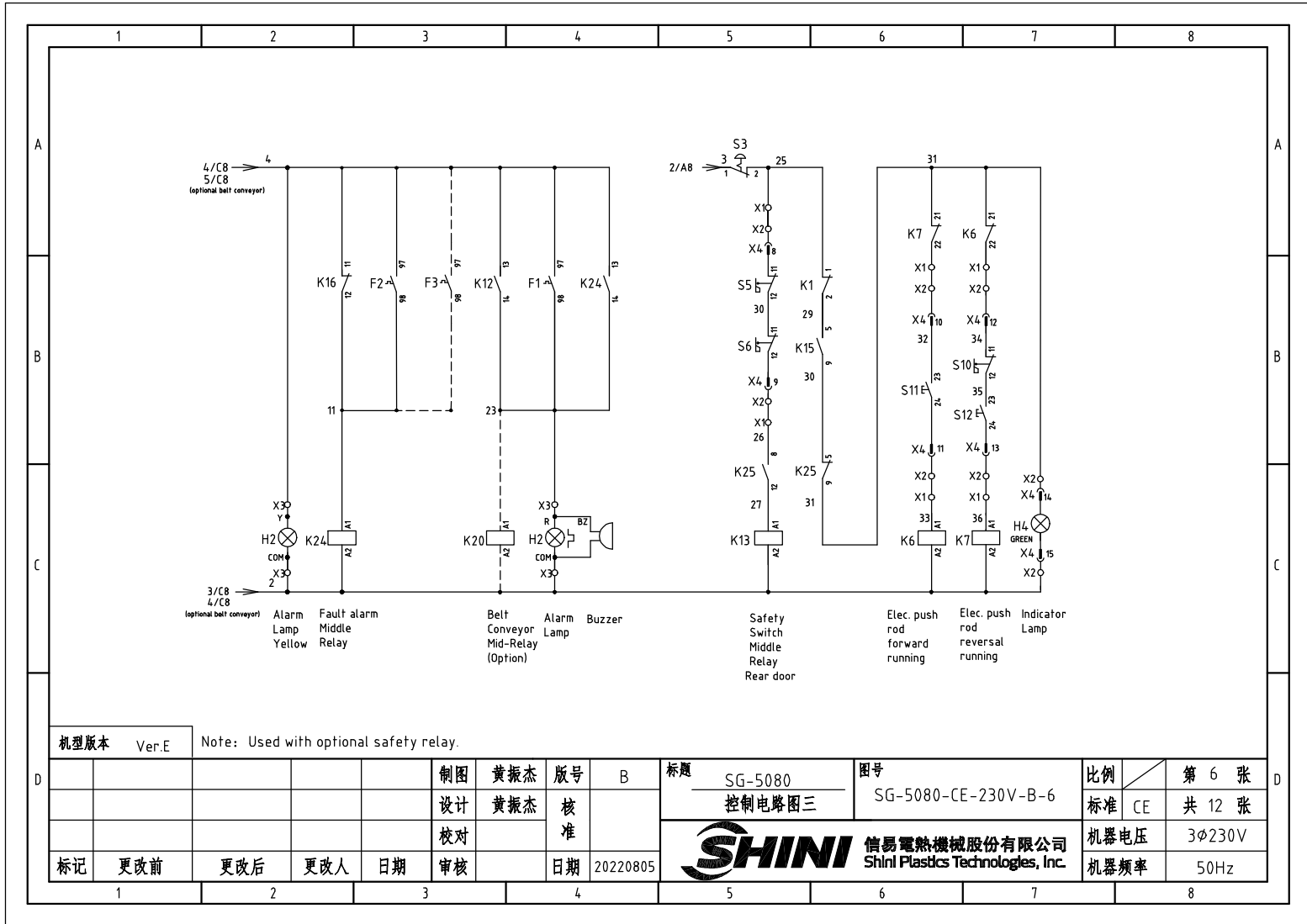
比例	第 4 张
标准	CE 共 12 张



机型版本 Ver.E Notes: Used with optional belt conveyor; The setting range of K17 time relay is 0~1Min;

制图	黄振杰	版号	B	标题	SG-5080	图号	SG-5080-CE-230V-B-5	比例	第 5 张
设计	黄振杰	核		控制电路图二			标准	CE	共 12 张
校对		准					机器电压	3φ230V	
标记	更改前	更改后	更改人	日期	20220805		机器频率	50Hz	

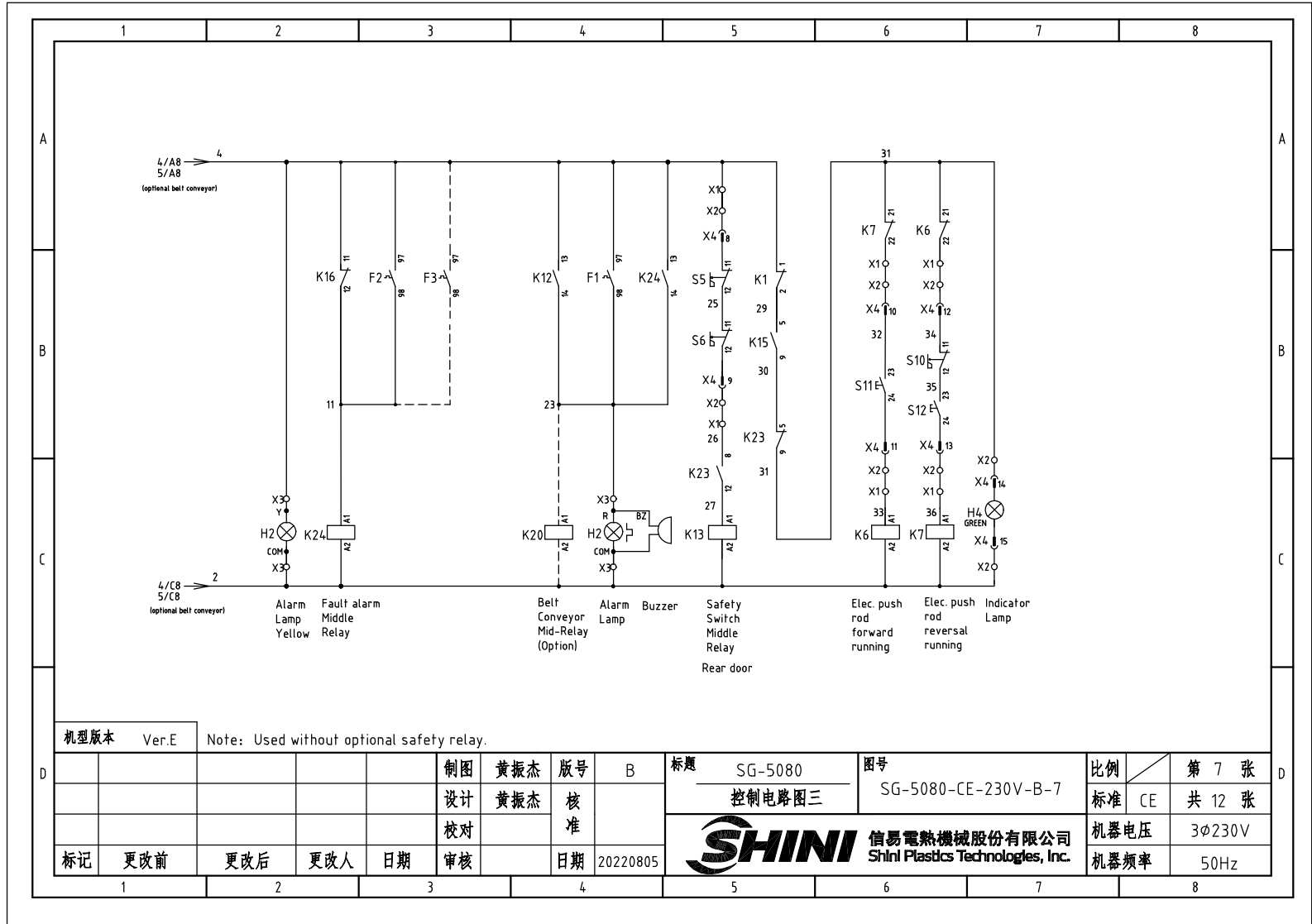




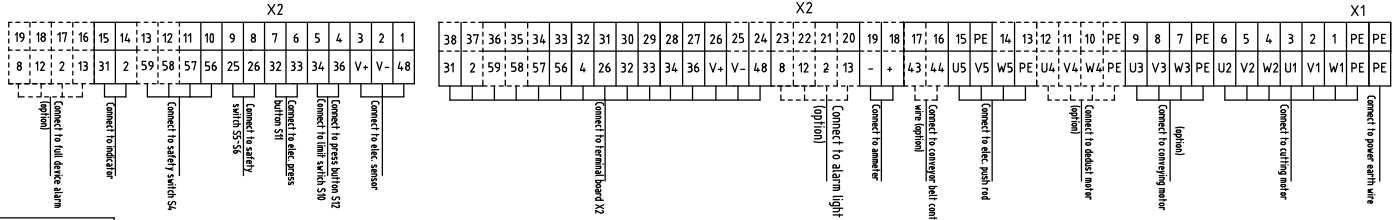
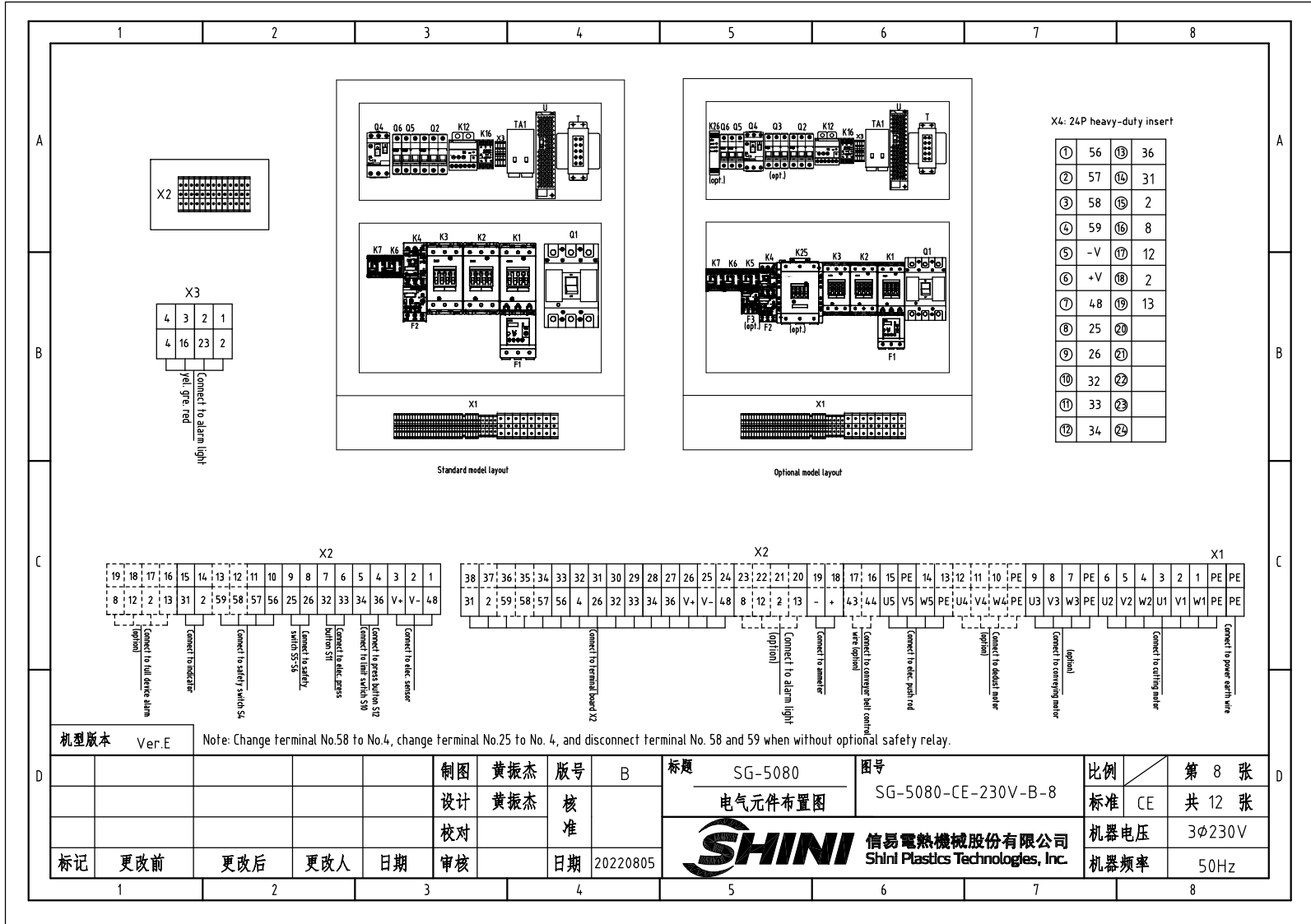
机型版本 Ver.E Note: Used with optional safety relay.

制图	黄振杰	版号	B
设计	黄振杰	核准	
校对		核准	
标记	更改前	更改后	更改人
		日期	审核
		日期	20220805

标题	SG-5080 控制电路图三	图号	SG-5080-CE-230V-B-6
信易电热机械股份有限公司 Shini Plastics Technologies, Inc.		比例	第 6 张
		标准	CE 共 12 张
		机器电压	3φ230V
		机器频率	50Hz



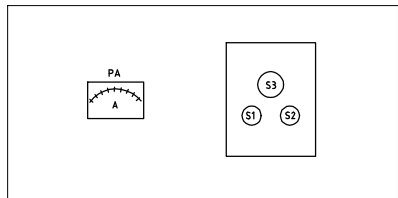
机器电压 3φ230V
 机器频率 50Hz



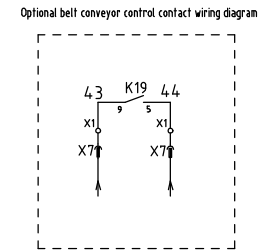
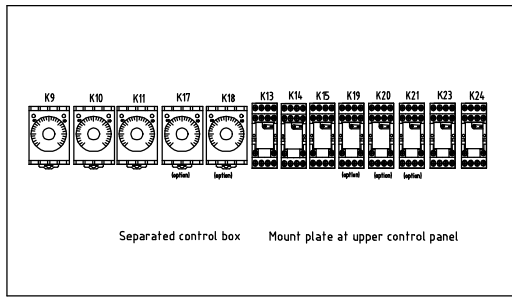
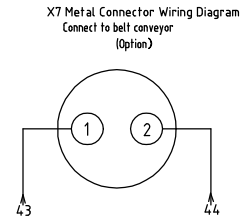
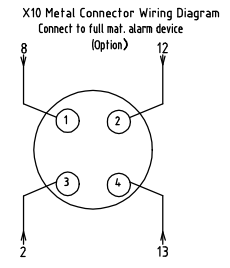
机型版本 Ver.E Note: Change terminal No.58 to No.4, change terminal No.25 to No. 4, and disconnect terminal No. 58 and 59 when without optional safety relay.

制图	黄振杰	版号	B	标题	SG-5080	图号	SG-5080-CE-230V-B-8	比例	第 8 张
设计	黄振杰	核准			电气元件布置图			标准	CE 共 12 张
校对		审核						机器电压	3φ230V
标记	更改前	更改后	更改人	日期	20220805			机器频率	50Hz





Control Box Top

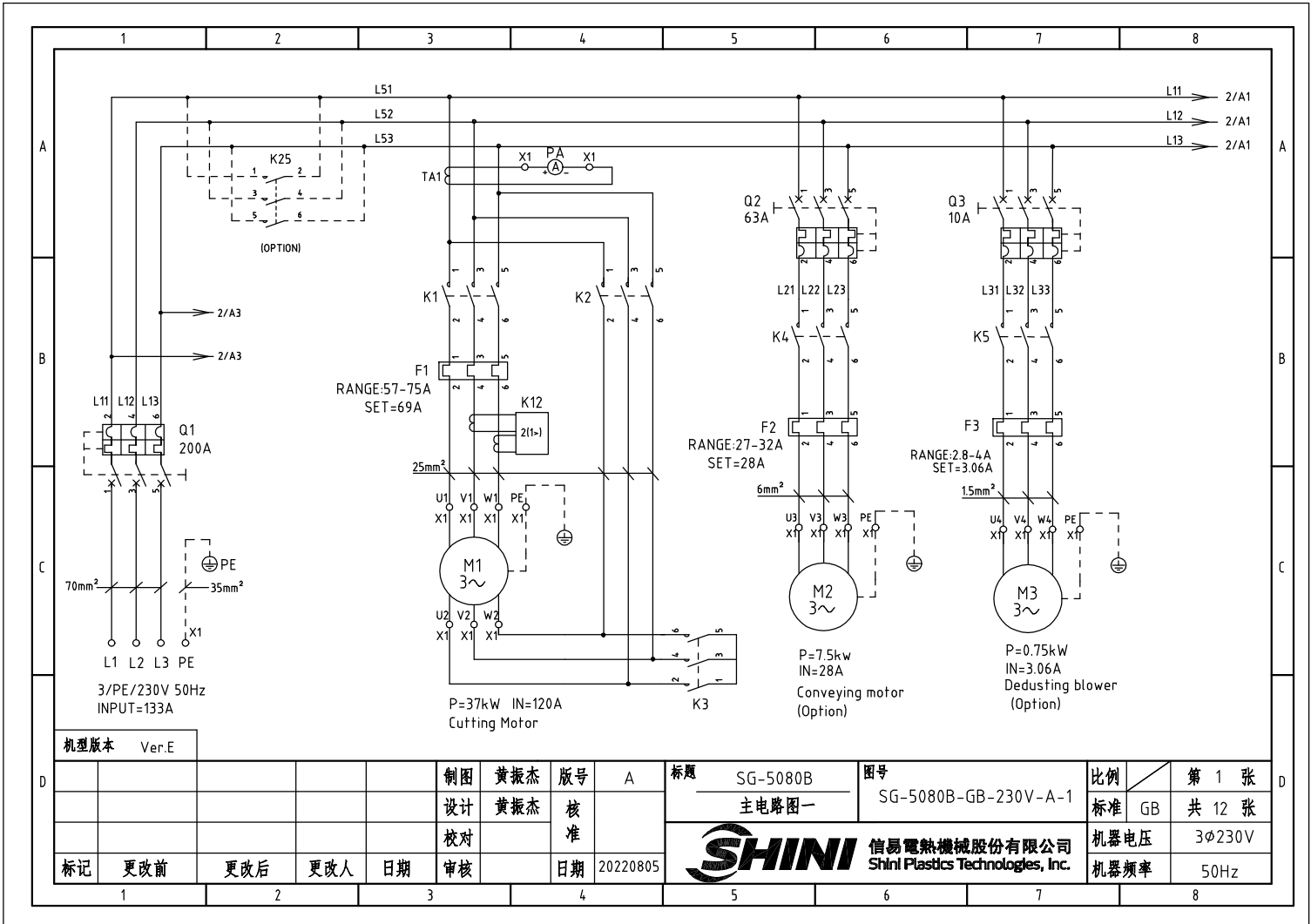


机型版本 Ver.E		Note: Change terminal No.56 to No.4, change terminal No.25 to No.4, and disconnect terminal No.58 and 59 when without optional safety relay.											
D				制图	黄振杰	版号	B	标题	SG-5080	图号	SG-5080-CE-230V-B-9	比例	第 9 张
				设计	黄振杰	核		电气元件布置图二			标准	CE	共 12 张
				校对		准		SHINI 信易電熱機械股份有限公司 Shini Plastics Technologies, Inc.		机器电压	3φ230V		
	标记	更改前	更改后	更改人	日期	审核	日期	20220805		机器频率	50Hz		

1		2		3		4		5		6		7		8	
NO.	Symbol	Name		Manufacturer		Type		Specification		Number	Material number		Remark		
1	Q1	Plastic shell interlock		TECO		TAX-250L3200		200A		1	YE40250300500				
2		Circuit breaker ext. handler		TECO		FB2R-CS1-C-D1		----		1	YE90211200300				
3	Q2	Circuit breaker		TECO		BM-63C/3063S		63A		1	YE40306303000				
4	Q3	Circuit breaker		TECO		BM-63C/3010S		10A		1	YE40301003000		(3)		
5	Q4	Thermomagnetic circuit breaker		CHNT		NS2-25		1.6-2.5A		1	YE10162500100				
6	Q5	Circuit breaker		TECO		BM-63C/2003S 2P		3A		1	YE40200203000				
7	Q6	Circuit breaker		TECO		BM-63C/1010S 1P		10A		1	YE40101000100				
8	K1,K2	Contactor		SIEMENS		3RT5046-1AC20		95A 24VAC 50/60Hz		2	YE00504602600				
9	K3	Contactor		SIEMENS		3RT5045-1AC20		80A 24VAC 50/60Hz		1	YE00504502600				
10		Auxiliary contact		SIEMENS		3RH5921-1CA10		1NO		2	YE00592110000				
11		Auxiliary contact		SIEMENS		3RH5921-1CA01		1NC		3	YE00592110100				
12		Auxiliary contact		SIEMENS		3RH5921-1CA10		1NO		1	YE00592110000		(4)		
13	K4	Contactor		SIEMENS		3RT6028-1AC20		38A 24VAC 50/60Hz		1	YE00602802600				
14		Auxiliary contact		SIEMENS		3RH6911-1AA10		1NO		1	YE00691110000				
15	K5	Contactor		SIEMENS		3RT6016-1AB01		9A 24VAC 50/60Hz		1	YE00601602500		(3)		
16	K6,K7	Contactor		SIEMENS		3RT6015-1AB02		7A 24V 50/60Hz		2	YE00601502600				
17	K9	Timer		YUYUN		TRF-N/3M		24VAC		1	YE86032400000				
18	K10	Timer		YUYUN		TH3A-NAB/60S		24VAC		1	YE86602400300				
19	K11	Timer		YUYUN		TH3A-NAB/3S~60M		24VAC		1	YE86123000000				
20	K13,K14,K23	Middle relay		Honeywell		GR-2C-AC24V		24VAC		3	YE03022400300				
21	K14	Middle relay		Honeywell		GR-4C-AC24V		24VAC		1	YE03042400300		(4)		
22	K15	Middle relay		WEIDMULLER		DRM270024LT		24VDC		1	YE03272400000				
23	K12	Current relay		SCHNEIDER		LT4760M7A		220VAC 5-60A		1	YE04047600000				
24	K16	Phase disorder relay		CHAOSHI		ABJ1-10-230		230VAC 50/60Hz		1	YE03102200000				
25	K17	Timer		YUYUN		TRF-N/3M		24VAC		1	YE86032400000		(4)		
机版本 Ver.E Notes:(1)Materials not in the control box;(2)Optional full mat. alarm ;(3)Optional dedust blower; (4) Used with optional belt conveyor;(5) Optional Safety relay.															
制图		黄振杰		版号		B		标题		SG-5080		图号		SG-5080-CE-230V-B-10	
设计		黄振杰		核		准		比例		第 10 张		标准		CE 共 12 张	
校对								SHINI		信易電熱機械股份有限公司		机器电压		3φ230V	
标记		更改前		更改后		更改人		日期		20220805		机器频率		50Hz	
1		2		3		4		5		6		7		8	

1		2		3		4		5		6		7		8	
NO.	Symbol	Name		Manufacturer	Type		Specification		Number	Material number		Remark			
26	K18	Timer		YUYUN	TH3A-NAB/60S		24 VAC		1	YE86602400300		(4)			
27	K19,K20,K21	Middle realy		Honeywell	GR-2C-AC24V		24 VAC		3	YE03022400300		(4)			
28	F1	Thermal overload relay		SIEMENS	3RU5146-4KB0		57-75A		1	YE01514650000					
29	F2	Thermal overload relay		SIEMENS	3RU6126-4EB0		27-32A		1	YE01612600600					
30	F3	Thermal overload relay		SIEMENS	3RU1116-1EB0		2.8-4A		1	YE01160280000		(3)			
31	K24	Middle relay		Honeywell	GR-2C-AC24V		24 VAC		1	YE03022400300					
32	K25	Contactor		SIEMENS	3RT5056-1AB36		185A 24V 50/60Hz		1	YE00505600300		(5)			
33		Auxiliary contact		SIEMENS	3RH5921-1CA01		1NC		1	YE00592110100		(5)			
34	K26	Safety relay		PILZ	PNOZ×2.8P		24V AC/DC		1	YE04023000000		(5)			
35		Auxiliary contact		SIEMENS	3RH6911-1HA11		1NO+1NC		4	YE00691110100		(5)			
36	H2	3-color alarm lamp		SHINI	red, gre.,yel,+buzzer		24 VAC/DC 50/60Hz		1	BL90002401520		(1)			
37	TA1	Current mutual transformer		RATIO	RCT-35		150/5A		1	YE04150500000					
38	PA	Ammeter		SFIM	DH-670		150/5A		1	YE25671500000		(1)			
39	H4	Indicator light		ABB	CL2-502G		24 VAC GREEY		1	YE83050200100		(1)			
40	S1(H1),S11,S12	Start button		SCHNEIDER	XB2BW33B1C		24 VAC		3	YE11233100000		(1)			
41	S2	Stop button		SCHNEIDER	XB2BA22C		400VAC		1	YE11222000000		(1)			
42	S3	Emergency stop button		SCHNEIDER	XB2BS542C		400VAC		1	YE11254200000		(1)			
43		Contact block		SCHNEIDER	ZB2BE102C		1NC		1	YE00210203100		(1)(5)			
44	MS	Mat. level switch		SIPAI	SR-80		24 VAC		1	YE15802400100		(1)(2)			
45	H3	Buzzer		TEND	EA-2		24 VAC		1	YE84240200000		(1)(2)			
46	S4-S6	Safety switch		SCHMERSAL	AZ 15ZVK-1476		AC-15		3	YE16147600100		(1)			
47	S5-S6	Safety switch		SCHMERSAL	AZ 15ZVK-1476		AC-15		2	YE16147600100		(1)(5)			
48	S4	Safety switch		SCHMERSRC	AZ16-02ZVRK-1476		AZ-16		1	YE16147600000		(1)(5)			
49	S9	Inductive sensor		DELIN	DL-12		24 VDC		1	YE15122400000		(1)			
50	S10	Limit switch		SCHMERSAL	ZS 336-11Z		----		1	YE14332100000		(1)			
机型版本 Ver.E Notes:(1)Materials not in the control box;(2)Optional full mat. alarm ;(3)Optional dedust blower; (4) Used with optional belt conveyor;(5) Optional Safety relay.															
制图		黄振杰		版本号		B		标题		图号		比例		第 11 张	
设计		黄振杰		核				SG-5080		SG-5080-CE-230V-B-11		标准		CE 共 12 张	
校对				准				电气元件明细表二				机器电压		3φ230V	
标记		更改前		更改后		更改人		日期		20220805		SHINI 信易電熱機械股份有限公司 Shini Plastics Technologies, Inc.		机器频率	
1		2		3		4		5		6		7		8	

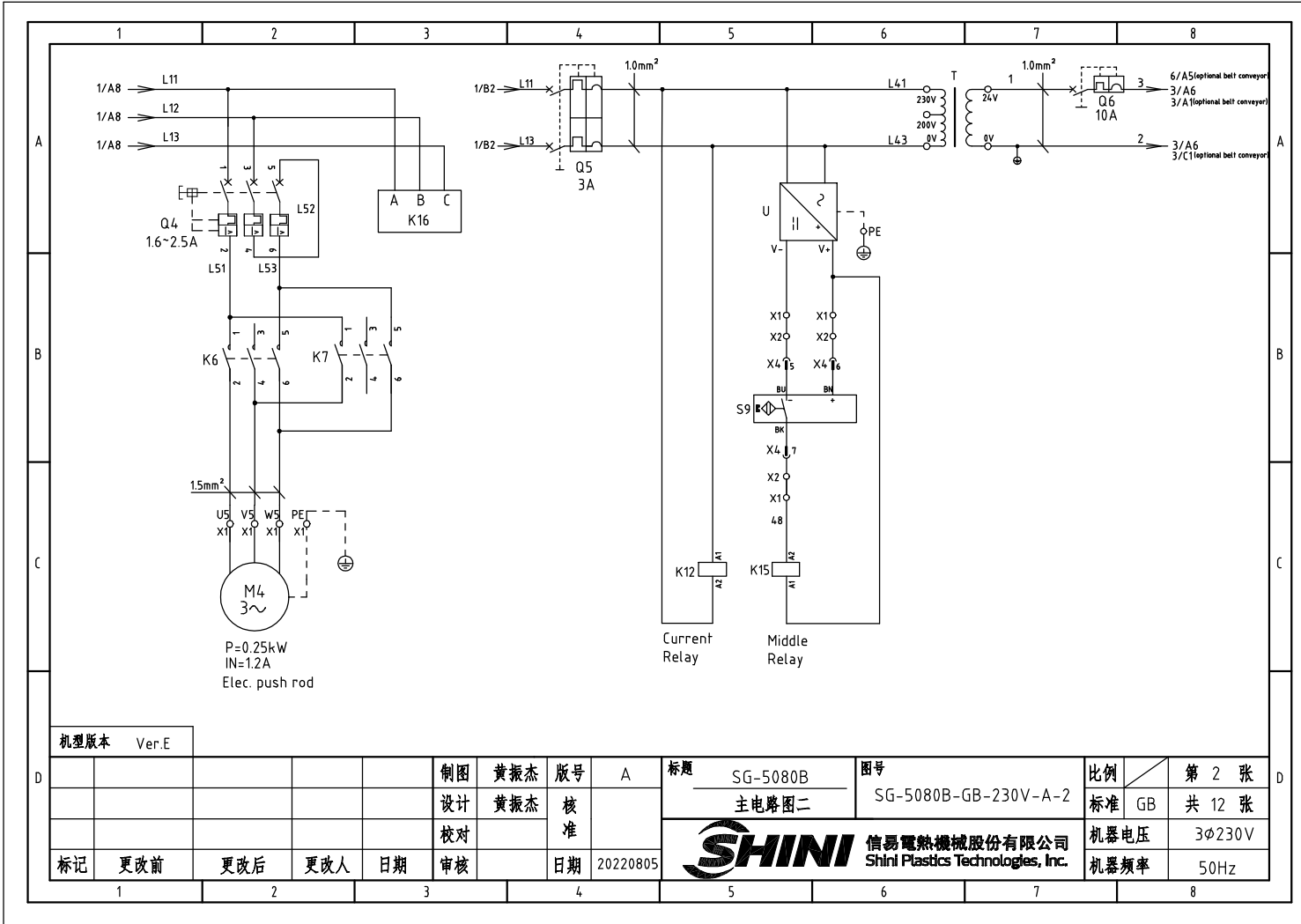
1		2		3		4		5		6		7		8			
NO.	Symbol	Name		Manufacturer	Type	Specification		Number	Material number		Remark						
51	U	DC power		MEAN WELL	NES-35-24	OUT=24.VDC 1.5A		1	YE71352400100								
52	X1	Terminal board		Honeywell	GK35PE	35mm ² PE		1	YE60003503500								
53	T	Mutual transformer		BAIYUN	IN=230V/200V OUT=24V	350VA		1	YE70023007000								
54				Honeywell	GK35	35mm ²		6	YE60003503200								
55				Honeywell	GK35PE	35mm ² PE		1	YE60003503500								
56				Honeywell	SK2.5	2.5mm ²		18	YE60002503200								
57				Honeywell	GK2.5PE	2.5mm ² PE		1	YE60002503400								
58				Honeywell	SK2.5	6.0mm ²		3	YE60000603200								
59				Honeywell	GK6.0PE	6.0mm ² PE		1	YE60000603500								
60				Honeywell	SK2.5	2.5mm ²		5	YE60002503200		(3)						
61				Honeywell	GK2.5PE	2.5mm ² PE		1	YE60002503400		(3)						
62				Honeywell	SK2.5	2.5mm ²		4	YE60002503200		(2)						
63				Honeywell	SK2.5	2.5mm ²		2	YE60002503200		(4)						
64	X2	Terminal board		Honeywell	SK2.5	2.5mm ²		13	YE60002503200								
65		Terminal fittings E/GK series				PCS		6.000	YE60000003900								
66	X4	Heavy duty connector		HARTING	24P+PE (plug)	24P		2	YE68002406300		(1)						
67	X4	Heavy duty connector		HARTING	24P+PE (socket)	24P		2	YE68002407300		(1)						
68	X3	Terminal board		Honeywell	SK2.5	2.5mm ²		4	YE60002503200								
69	X7	Metal connector		SHINI	PLT-162-PR(socket)	2P		1	YE68016200000		(1)(4)						
70	X10	Metal connector		SHINI	PLT-254-PM	4P		1	YE68025400000		(1)(2)						
71				----	PLT-254-RF	4P		1	YE68025400100		(1)(2)						
72	M1	Motor		----	----	230V 50Hz 37KW		1	----		(1)						
73	M2	Blower		SHINI	----	230V 50Hz 7.5KW		1	----		(1)						
74	M3	Blower		SHINI	----	230V 50Hz 0.75KW		1	----		(1)(3)						
	M4	Elec. push rod		----	----	0.25KW 220VAC		1	----		(1)						
机型版本 Ver.E Notes:(1)Materials not in the control box;(2)Optional full mat. alarm ;(3)Optional dedust blower; (4) Used with optional belt conveyor;(5) Optional Safety relay.																	
制图		黄振杰		版号		B		标题		SG-5080		图号		SG-5080-CE-230V-B-12			
设计		黄振杰		核				比例		CE		第 12 张		共 12 张			
校对				准				标准		CE		机器电压		3φ230V			
标记		更改前		更改后		更改人		日期		20220805		SHINI 信易電熱機械股份有限公司 Shini Plastics Technologies, Inc.		机器频率		50Hz	
1		2		3		4		5		6		7		8			



机型版本 Ver.E

					制图	黄振杰	版号	A
					设计	黄振杰	核准	
					校对		核准	
标记	更改前	更改后	更改人	日期	审核		日期	20220805

标题	SG-5080B	图号	SG-5080B-GB-230V-A-1	比例	第 1 张
	主电路图一			标准	共 12 张
	信易电热机械股份有限公司 Shini Plastics Technologies, Inc.			机器电压	3φ230V
				机器频率	50Hz



机型版本 Ver.E

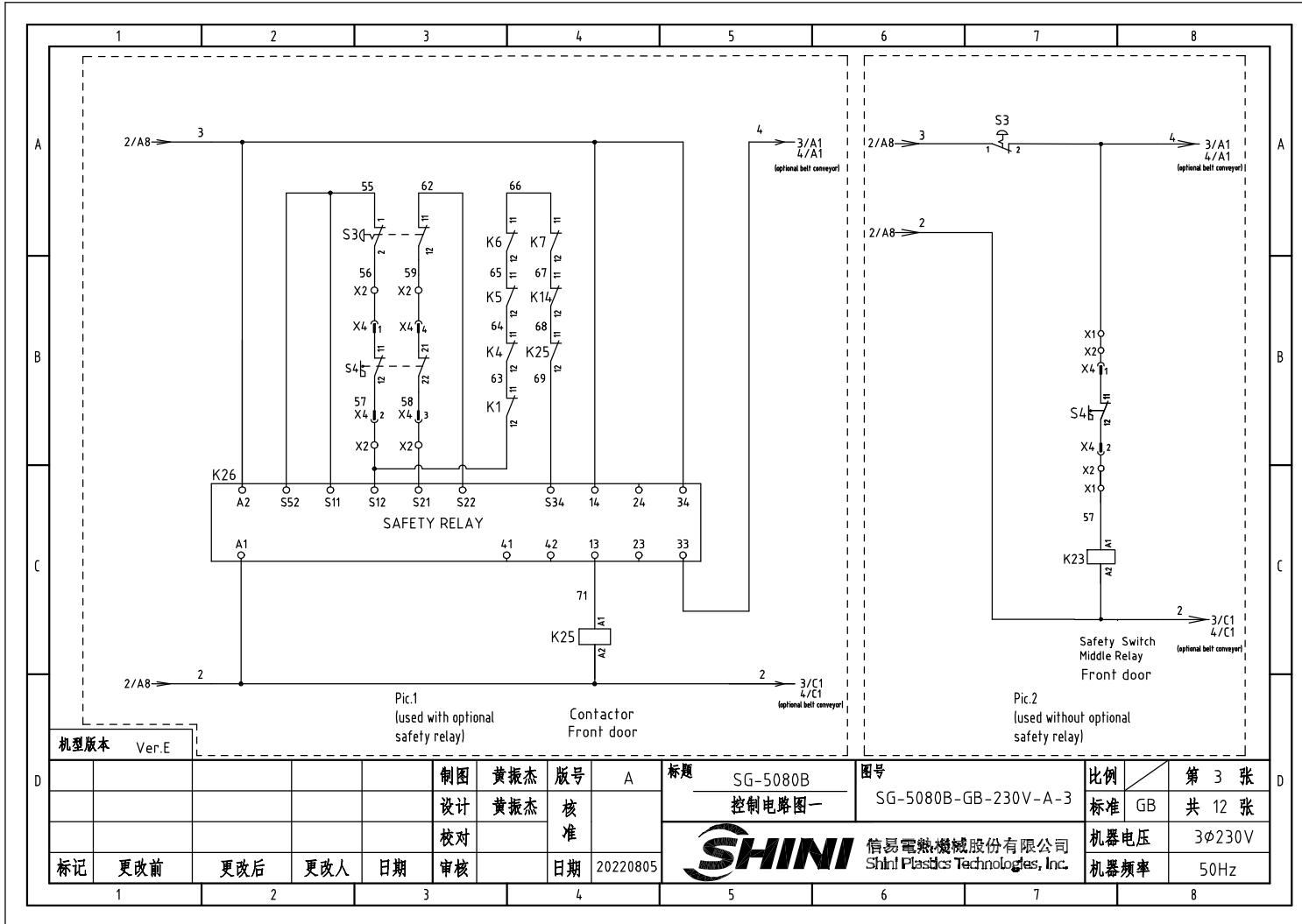
1	2	3	4	5	6	7	8
				制图	黄振杰	版号	A
				设计	黄振杰	核准	
				校对		日期	20220805
标记	更改前	更改后	更改人	审核		日期	20220805

标题 SG-5080B
主电路图二

图号 SG-5080B-GB-230V-A-2

比例	第 2 张
标准	GB 共 12 张
机器电压	3φ230V
机器频率	50Hz

SHINI 信易電熱機械股份有限公司
Shini Plastics Technologies, Inc.



机型版本 Ver.E

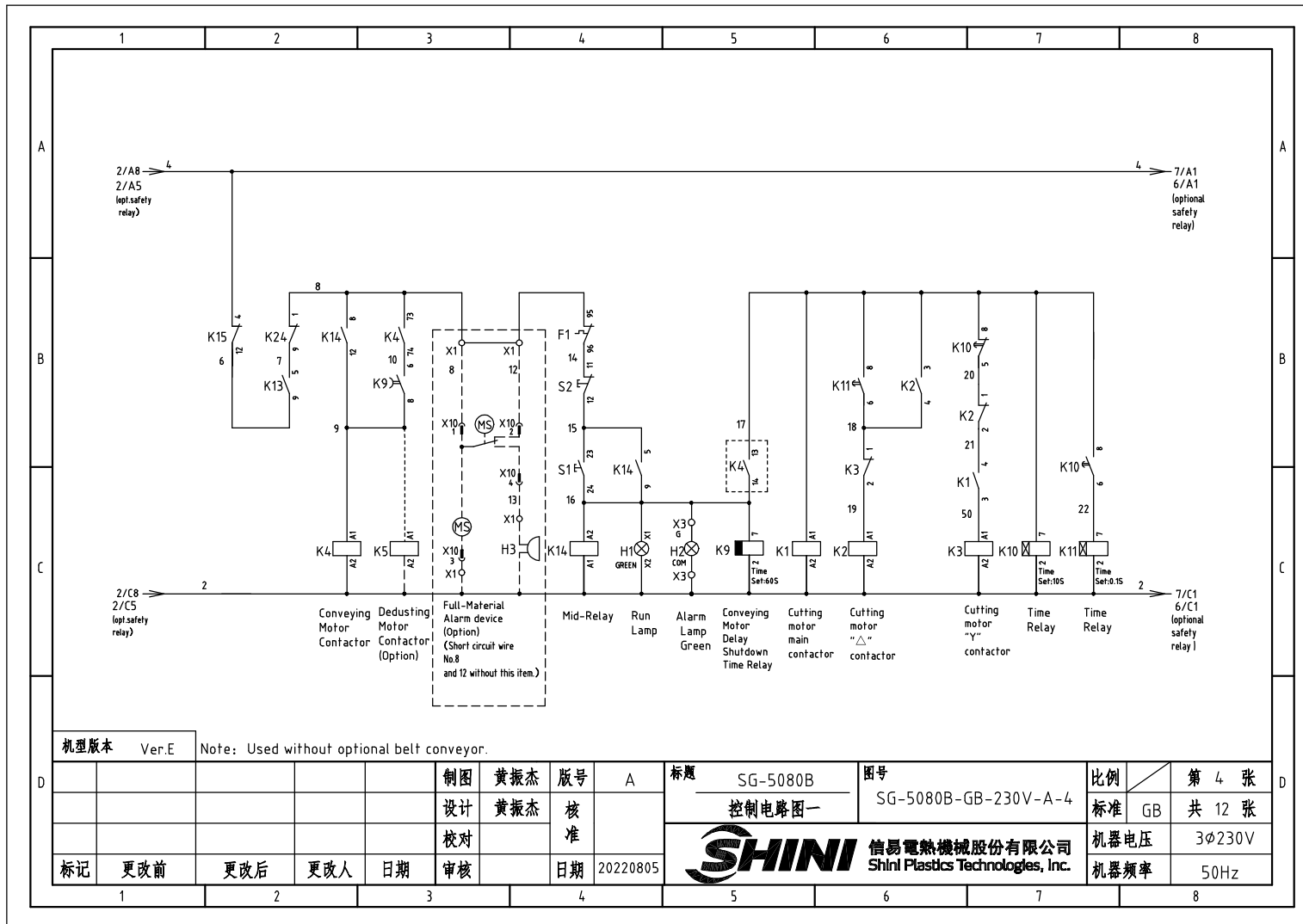
制图	黄振杰	版号	A
设计	黄振杰	核	
校对		准	
标记	更改前	更改后	更改人
		日期	20220805

标题 SG-5080B 控制电路图一



图号 SG-5080B-GB-230V-A-3
 信易电热机械股份有限公司
 Shini Plastics Technologies, Inc.

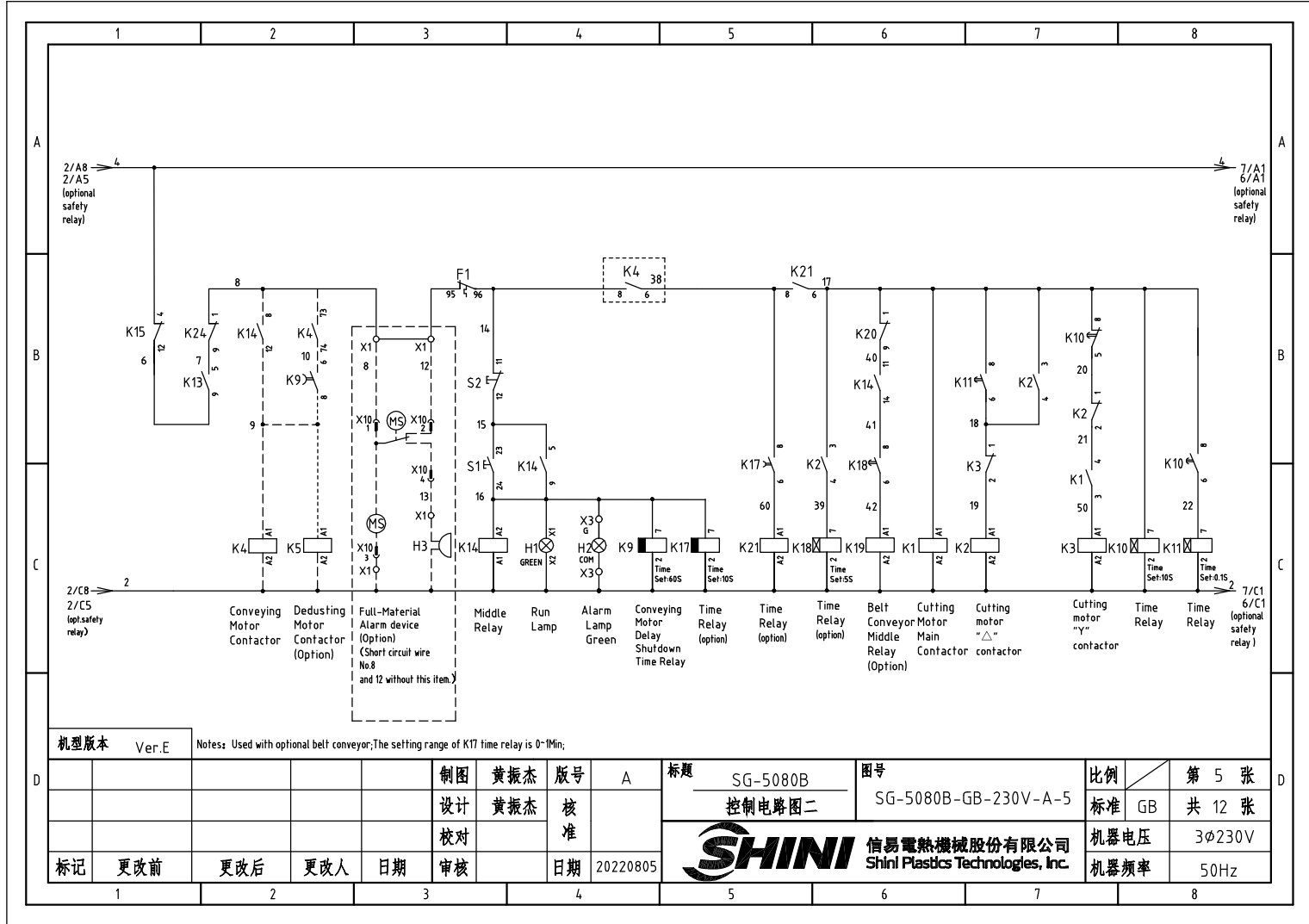
比例	第 3 张
标准 GB	共 12 张
机器电压	3φ230V
机器频率	50Hz



机型版本 Ver.E Note: Used without optional belt conveyor.

制图	黄振杰	版号	A
设计	黄振杰	核准	
校对		日期	20220805
标记	更改前	更改后	更改人

标题	SG-5080B	图号	SG-5080B-GB-230V-A-4	比例	第 4 张
	控制电路图一			标准	共 12 张
 信易电热机械股份有限公司 Shini Plastics Technologies, Inc.				机器电压	3φ230V
				机器频率	50Hz



机型版本 Ver.E

Notes: Used with optional belt conveyor; The setting range of K17 time relay is 0~1min;

制图	黄振杰	版号	A
设计	黄振杰	核准	
校对		日期	20220805
审核		日期	20220805

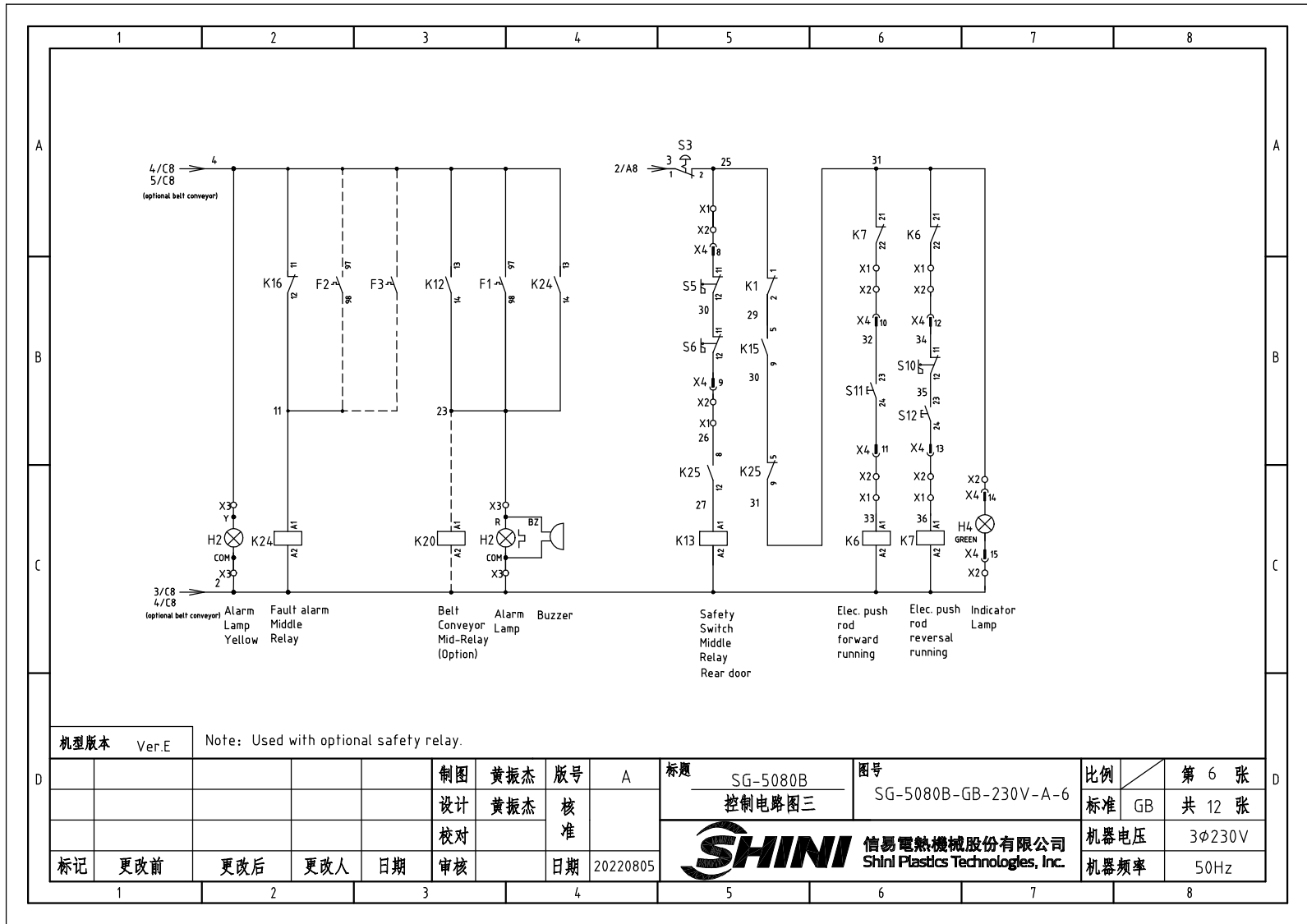
标题 SG-5080B
控制电路图二

图号 SG-5080B-GB-230V-A-5

比例 第 5 张
标准 GB 共 12 张

SHINI 信易电热机械股份有限公司
Shini Plastics Technologies, Inc.

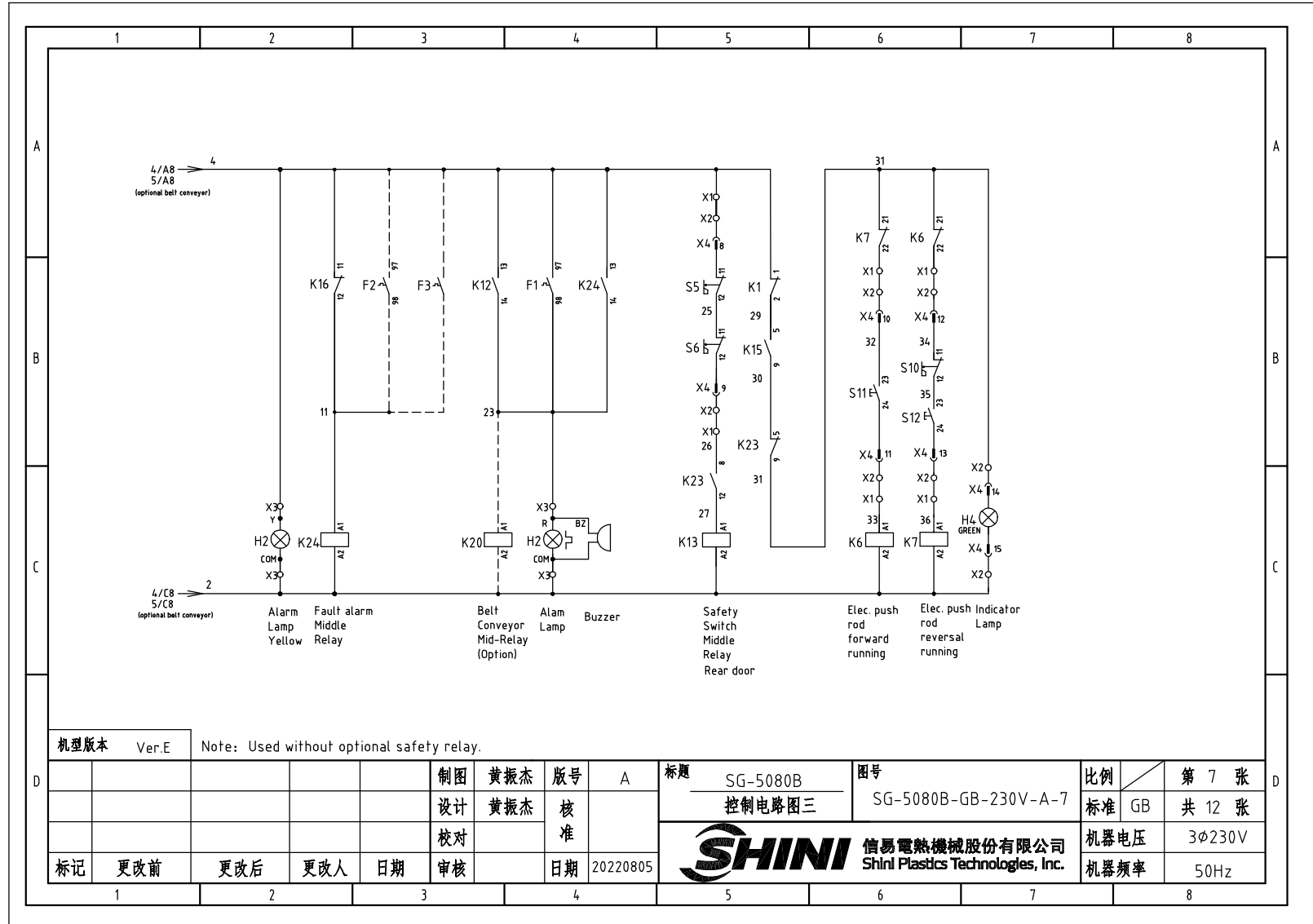
机器电压 3φ230V
机器频率 50Hz



机型版本 Ver.E Note: Used with optional safety relay.

制图	黄振杰	版号	A	标题	SG-5080B 控制电路图三	图号	SG-5080B-GB-230V-A-6	比例	第 6 张
设计	黄振杰	核						标准	GB 共 12 张
校对		准						机器电压	3φ230V
标记	更改前	更改后	更改人	日期	审核	日期	20220805	机器频率	50Hz





机型版本 Ver.E

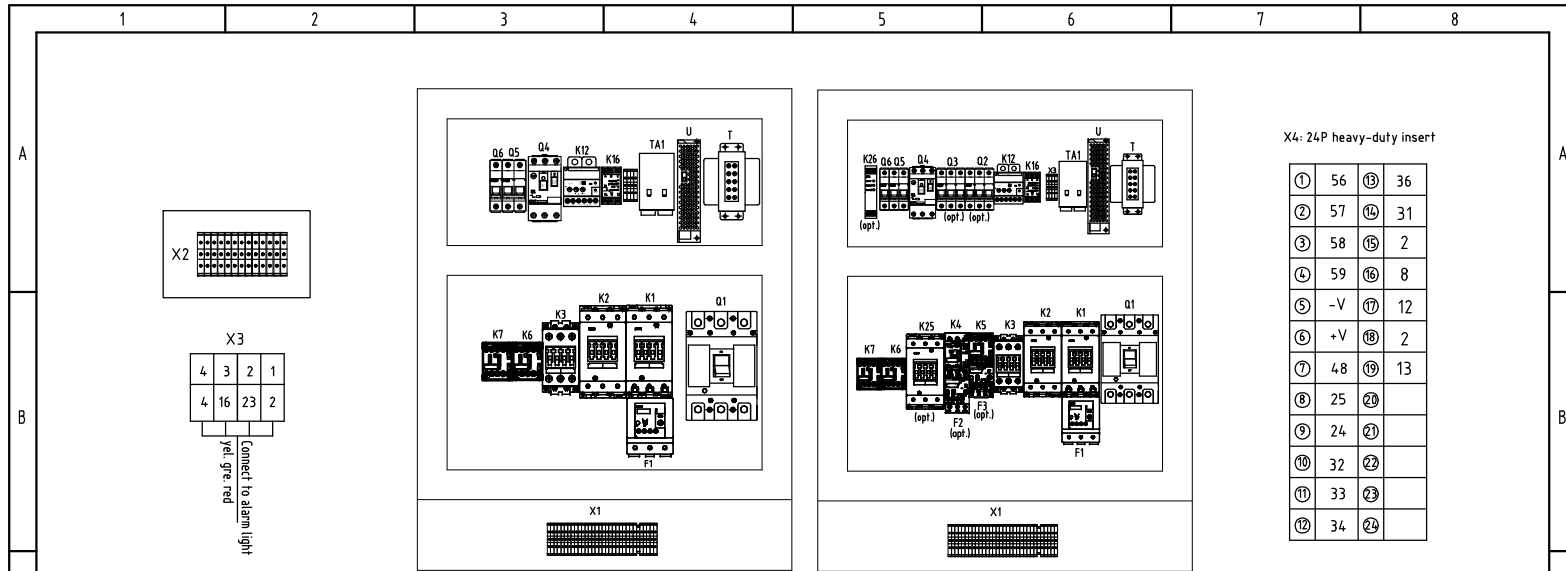
Note: Used without optional safety relay.

制图	黄振杰	版号	A
设计	黄振杰	核准	
校对		核准	
标记	更改前	更改后	更改人
		日期	审核
		日期	20220805

标题	SG-5080B 控制电路图三	图号	SG-5080B-GB-230V-A-7
----	--------------------	----	----------------------

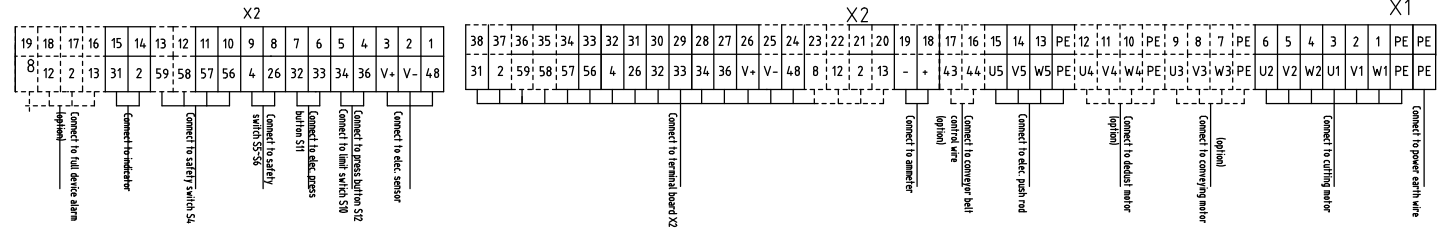
比例	第 7 张
标准	GB 共 12 张
机器电压	3φ230V
机器频率	50Hz





X4: 24P heavy-duty insert

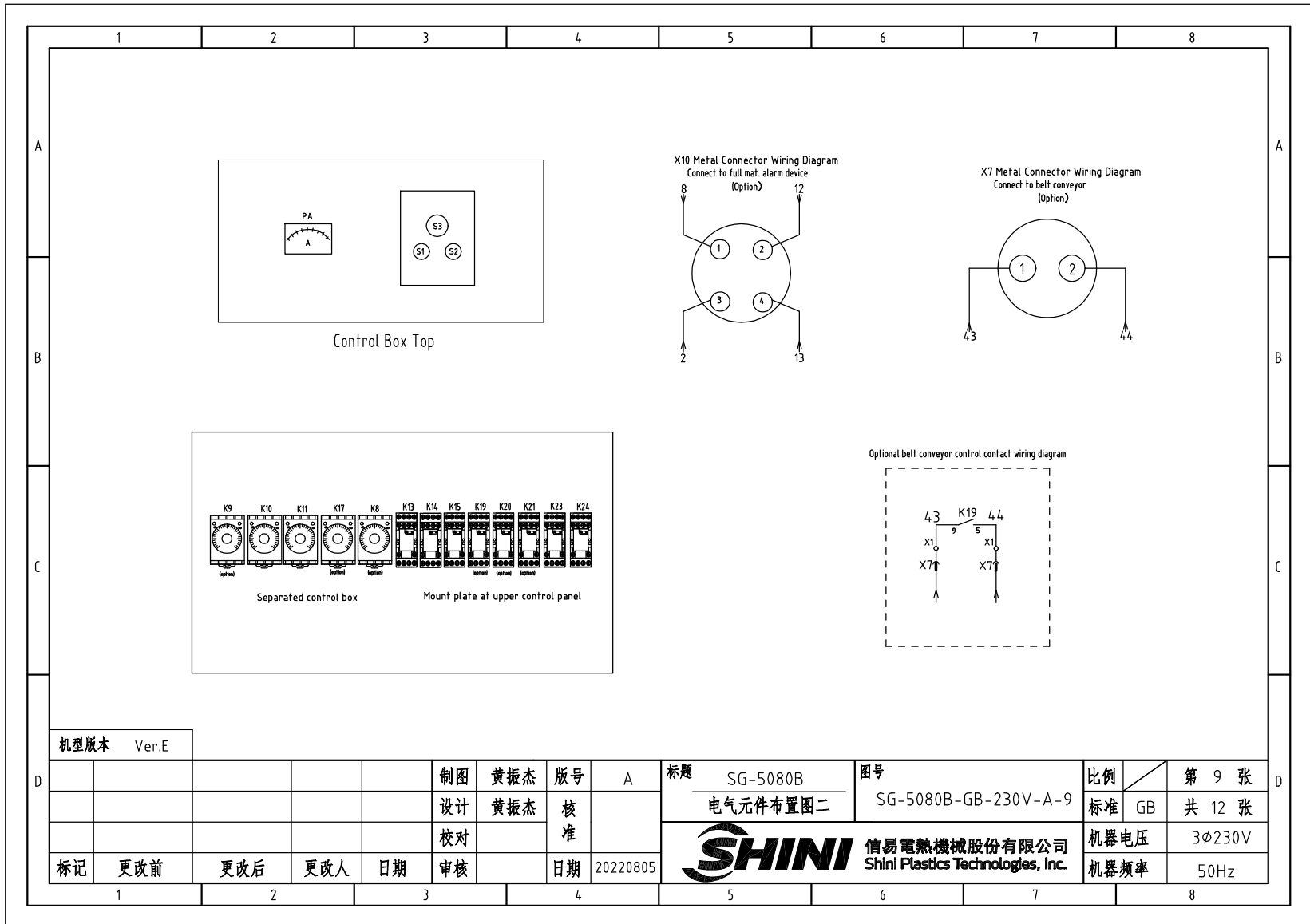
①	56	⑬	36
②	57	⑭	31
③	58	⑮	2
④	59	⑯	8
⑤	-V	⑰	12
⑥	+V	⑱	2
⑦	4.8	⑲	13
⑧	25	⑳	
⑨	24	㉑	
⑩	32	㉒	
⑪	33	㉓	
⑫	34	㉔	



Note: Change terminal No.56 to No.4, change terminal No.25 to No. 4, change terminal No. 24 to No. 26 and disconnect terminal No. 58 and 59 when without optional safety relay.

机型版本 Ver.E

					制图	黄振杰	版号	A	标题	SG-5080B	图号	SG-5080B-GB-230V-A-8	比例	第 8 张	
					设计	黄振杰	核		电气元件布置图一				标准	GB	共 12 张
					校对		准		信易電熱機械股份有限公司 Shini Plastics Technologies, Inc.			机器电压	3φ230V		
标记	更改前	更改后	更改人	日期	审核	日期	20220805	机器频率			50Hz				



机型版本 Ver.E

					制图	黄振杰	版号	A
					设计	黄振杰	核	
					校对		准	
标记	更改前	更改后	更改人	日期	审核		日期	20220805

标题 SG-5080B
电气元件布置图二

图号 SG-5080B-GB-230V-A-9


SHINI 信易電熱機械股份有限公司
Shini Plastics Technologies, Inc.

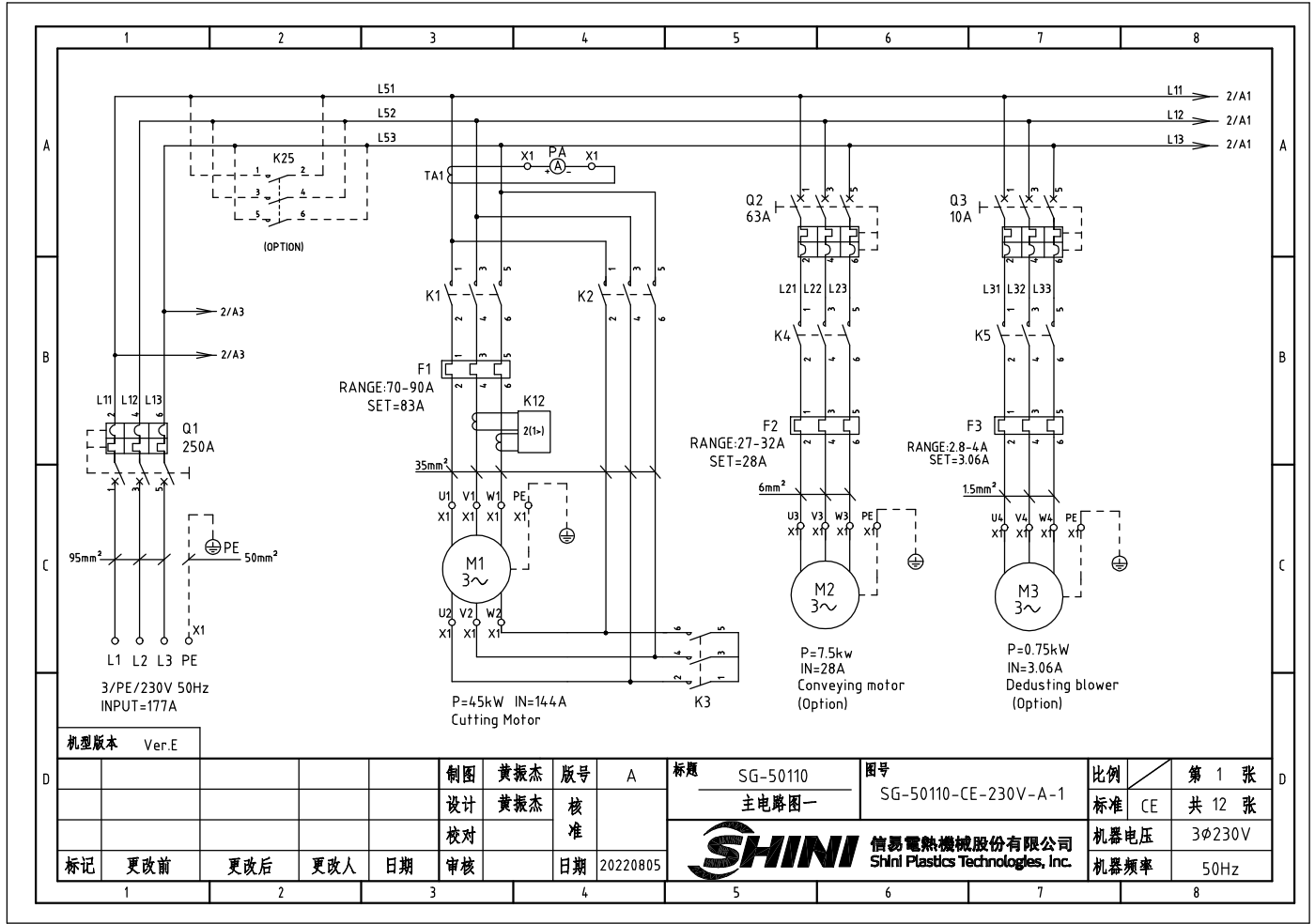
比例	第 9 张
标准	共 12 张
机器电压	3φ230V
机器频率	50Hz

1 2 3 4 5 6 7 8

1		2		3		4		5		6		7		8			
NO.	Symbol	Name		Manufacturer		Type		Specification		Number	Material number		Remark				
1	Q1	Breaker interlock		TECO		TAX-250L3200 / 3P		200A		1	YE40250300500						
2		Circuit breaker ext. handler		TECO		FB2R-CS1-C-D1x(TAX-250)		----		1	YE90211200300						
3	Q2	Circuit breaker		TECO		BM-63C/3063S		63A		1	YE40306303000		(2)				
4	Q3	Circuit breaker		TECO		BM-63C/3010S		10A		1	YE40301003000		(4)				
5	Q4	Thermomagnetic circuit breaker		CHNT		NS2-25		1.6-2.5A		1	YE10162500100						
6	Q5	Circuit breaker		TECO		BM-63C/2003S 2P		3A		1	YE40200203000						
7	Q6	Circuit breaker		TECO		BM-63C/1010S 1P		10A		1	YE40101000100						
8	K1,K2	Contactor		SIEMENS		3RT5046-1AC20		95A 24VAC 50/60Hz		2	YE00504602600						
9	K3	Contactor		SIEMENS		3RT5045-1AC20		80A 24VAC 50/60Hz		1	YE00504502600						
10		Auxiliary contact		SIEMENS		3RH5921-1CA10		1NO		2	YE00592110000						
11		Auxiliary contact		SIEMENS		3RH5921-1CA01		1NC		3	YE00592110100						
12		Auxiliary contact		SIEMENS		3RH5921-1CA10		1NO		1	YE00592110000		(5)				
13	K4	Contactor		SIEMENS		3RT6028-1AC20		38A 24VAC 50/60Hz		1	YE00602802600		(2)				
14		Auxiliary contact		SIEMENS		3RH6911-1AA10		1NO		1	YE00691110000		(2)				
15	K5	Contactor		SIEMENS		3RT6016-1AB01		9A 24VAC 50/60Hz		1	YE00601602500		(4)				
16	K6,K7	Contactor		SIEMENS		3RT6015-1AB02		7A 24V 50/60Hz		2	YE00601502600						
17	K9	Timer		YUYUN		TRF-N/3M		24VAC		1	YE86032400000		(2)				
18	K10	Timer		YUYUN		TH3A-NAB/60S		24VAC		1	YE86602400300						
19	K11	Timer		YUYUN		TH3A-NAB/3S~60M		24VAC		1	YE86123000000						
20	K13,K14,K23	Middle relay		Honeywell		GR-2C-AC24V		24VAC		3	YE03022400300						
21	K14	Middle relay		Honeywell		GR-4C-AC24V		24VAC		1	YE03042400300		(5)				
22	K15	Middle relay		WEIDMULLER		DRM270024LT		24VDC		1	YE03272400000						
23	K12	Current relay		SCHNEIDER		LT4760M7A		220VAC 5-60A		1	YE04047600000						
24	K16	Phase disorder relay		CHAOSHI		ABJ1-10-230		230VAC 50/60Hz		1	YE03102200000						
25	K17	Timer		YUYUN		TRF-N/3M		24VAC		1	YE86032400000		(5)				
机型版本		Ver.E		Notes:(1)Materials not in the control box;(2)Optional conveying blower;(3)Optional full mat. alarm ;(4)Optional dedust blower; (5) Used with optional belt conveyor;(6) Optional Safety relay.													
制图		黄振杰		版号		A		标题		SG-5080B		图号		比例		第 10 张	
设计		黄振杰		核 准				电气元件明细表一		SG-5080B-GB-230V-A-10		标准		GB		共 12 张	
校对				核 准													
标记		更改前		更改后		更改人		日期		20220805		SHINI 信易電熱機械股份有限公司 Shini Plastics Technologies, Inc.		机器电压		3φ230V	
														机器频率		50Hz	
1		2		3		4		5		6		7		8			

1		2		3		4		5		6		7		8	
NO.	Symbol	Name		Manufacturer		Type		Specification		Number	Material number		Remark		
26	K18	Timer		YUYUN		TH3A-NAB/60S		24VAC		1	YE86602400300		(5)		
27	K19,K20,K21	Middle realy		Honeywell		GR-2C-AC24V		24VAC		3	YE03022400300		(5)		
28	F1	Thermal overload relay		SIEMENS		3RU5146-4KB0		57-75A		1	YE01514650000				
29	F2	Thermal overload relay		SIEMENS		3RU6126-4EB0		27-32A		1	YE01612600600		(2)		
30	F3	Thermal overload relay		SIEMENS		3RU1116-1EB0		2.8-4A		1	YE01160280000		(2)		
31	K24	Middle relay		Honeywell		GR-2C-AC24V		24VAC		1	YE03022400300				
32	K25	Contactor		SIEMENS		3RT5056-1AB36		185A 24V 50/60Hz		1	YE00505600300		(6)		
33		Auxiliary contact		SIEMENS		3RH5921-1CA01		1NC		1	YE00592110100		(6)		
34	K26	Safety relay		PILZ		PNOZ×2.8P		24V AC/DC		1	YE04023000000		(6)		
35		Auxiliary contact		SIEMENS		3RH6911-1HA11		1NO+1NC		4	YE00691110100		(6)		
36	H2	3-color alarm lamp		SHINI		red. gre.,yel.+buzzer		24VAC/DC 50/60Hz		1	BL90002401520		(1)		
37	TA1	Current mutual transformer		RATIO		RCT-35		150/5A		1	YE04150500000				
38	PA	Ammeter		SFIM		DH-670		150/5A		1	YE25671500000		(1)		
39	H4	Indicator light		ABB		CL2-502G		24VAC GREEY		1	YE83050200100		(1)		
40	S1(H1),S11,S12	Start button		SCHNEIDER		XB2BW33B1C		24VAC		3	YE11233100000		(1)		
41	S2	Stop button		SCHNEIDER		XB2BA22C		400VAC		1	YE11222000000		(1)		
42	S3	Emergency stop button		SCHNEIDER		XB2BS542C		400VAC		1	YE11254200000		(1)		
43		Contact block		SCHNEIDER		ZB2BE102C		1NC		1	YE00210203100		(1)(6)		
44	MS	Mat. level switch		SIPAI		SR-80		24VAC		1	YE15802400100		(1)(3)		
45	H3	Buzzer		TEND		EA-2		24VAC		1	YE84240200000		(1)(3)		
46	S4-S6	Safety switch		SCHMERSAL		AZ 15ZVK-1476		AC-15		3	YE16147600100		(1)		
47	S5-S6	Safety switch		SCHMERSAL		AZ 15ZVK-1476		AC-15		2	YE16147600100		(1)(6)		
48	S4	Safety switch		SCHMERSRC		AZ16-02ZVRK-1476		AZ-16		1	YE16147600000		(1)(6)		
49	S9	Inductive sensor		DELIN		DL-12		24VDC		1	YE15122400000		(1)		
50	S10	Limit switch		SCHMERSAL		ZS 336-11Z		----		1	YE14332100000		(1)		
机型版本 Ver.E Notes:(1)Materials not in the control box;(2)Optional conveying blower;(3)Optional full mat. alarm;(4)Optional dedust blower; (5) Used with optional belt conveyor;(6) Optional Safety relay.															
标记		更改前	更改后	更改人	日期	审核	日期	20220805	SHINI 信易電熱機械股份有限公司 Shini Plastics Technologies, Inc.		比例 第 11 张 标准 GB 共 12 张		机器电压 3φ230V 机器频率 50Hz		

1		2		3		4		5		6		7		8	
NO.	Symbol	Name		Manufacturer		Type		Specification		Number	Material number		Remark		
51	U	DC power		MEAN WELL		NES-35-24		OUT=24VDC 1.5A		1	YE71352400100				
52	X1	Terminal board		Honeywell		GK35PE		35mm ² PE		1	YE60003503500				
53	T	Mutual transformer		BAIYUN		IN=230V/200V OUT=24V		350VA		1	YE70023007000				
54				Honeywell		GK35		35mm ²		6	YE60003503200				
55				Honeywell		GK35PE		35mm ² PE		1	YE60003503500				
56				Honeywell		SK2.5		2.5mm ²		18	YE60002503200				
57				Honeywell		GK2.5PE		2.5mm ² PE		1	YE60002503400				
58				Honeywell		SK2.5		6.0mm ²		3	YE60000603200		(2)		
59				Honeywell		GK6.0PE		6.0mm ² PE		1	YE60000603500		(2)		
60				Honeywell		SK2.5		2.5mm ²		5	YE60002503200		(4)		
61				Honeywell		GK2.5PE		2.5mm ² PE		1	YE60002503400		(4)		
62				Honeywell		SK2.5		2.5mm ²		4	YE60002503200		(3)		
63				Honeywell		SK2.5		2.5mm ²		2	YE60002503200		(5)		
64	X2	Terminal board		Honeywell		SK2.5		2.5mm ²		13	YE60002503200				
65		Terminal fittings E/GK series						PCS		6.000	YE60000003900				
66	X4	Heavy duty connector		HARTING		24P+PE(plug)		24P		2	YE68002406300		(1)		
67	X4	Heavy duty connector		HARTING		24P+PE(socket)		24P		2	YE68002407300		(1)		
68	X3	Terminal board		Honeywell		SK2.5		2.5mm ²		4	YE60002503200				
69	X7	Metal connector		SHINI		PLT-162-PR(socket)		2P		1	YE68016200000		(1)(5)		
70	X10	Metal connector		SHINI		PLT-254-PM		4P		1	YE68025400000		(1)(3)		
71				----		PLT-254-RF		4P		1	YE68025400100		(1)(3)		
72	M1	Cutting motor		----		----		230V 50Hz 37KW		1	----		(1)		
73	M2	Conveying blower		SHINI		----		230V 50Hz 7.5KW		1	----		(1)		
74	M3	De-dust blower		SHINI		----		230V 50Hz 0.75KW		1	----		(1)(4)		
	M4	Elec. push rod		----		----		0.25KW 220VAC		1	----		(1)		
机型版本		Ver.E		Notes:(1)Materials not in the control box;(2)Optional conveying blower;(3)Optional full mat. alarm ;(4)Optional dedust blower; (5) Used with optional belt conveyor;(6) Optional Safety relay.											
D					制图	黄振杰	版号	A	标题	SG-5080B	图号		比例	第 12 张	
					设计	黄振杰	核		电气元件明细表三	SG-5080B-GB-230V-A-12		标准	GB	共 12 张	
					校对		准								
	标记	更改前	更改后	更改人	日期	审核		日期	20220805	 信易電熱機械股份有限公司 Shini Plastics Technologies, Inc.		机器电压	3φ230V	机器频率	50Hz
1		2		3		4		5		6		7		8	



机型版本 Ver.E

制图	黄振杰	版号	A
设计	黄振杰	核准	
校对		核准	
标记	更改前	更改后	更改人
		日期	日期
			20220805

标题 SG-50110
主电路图一

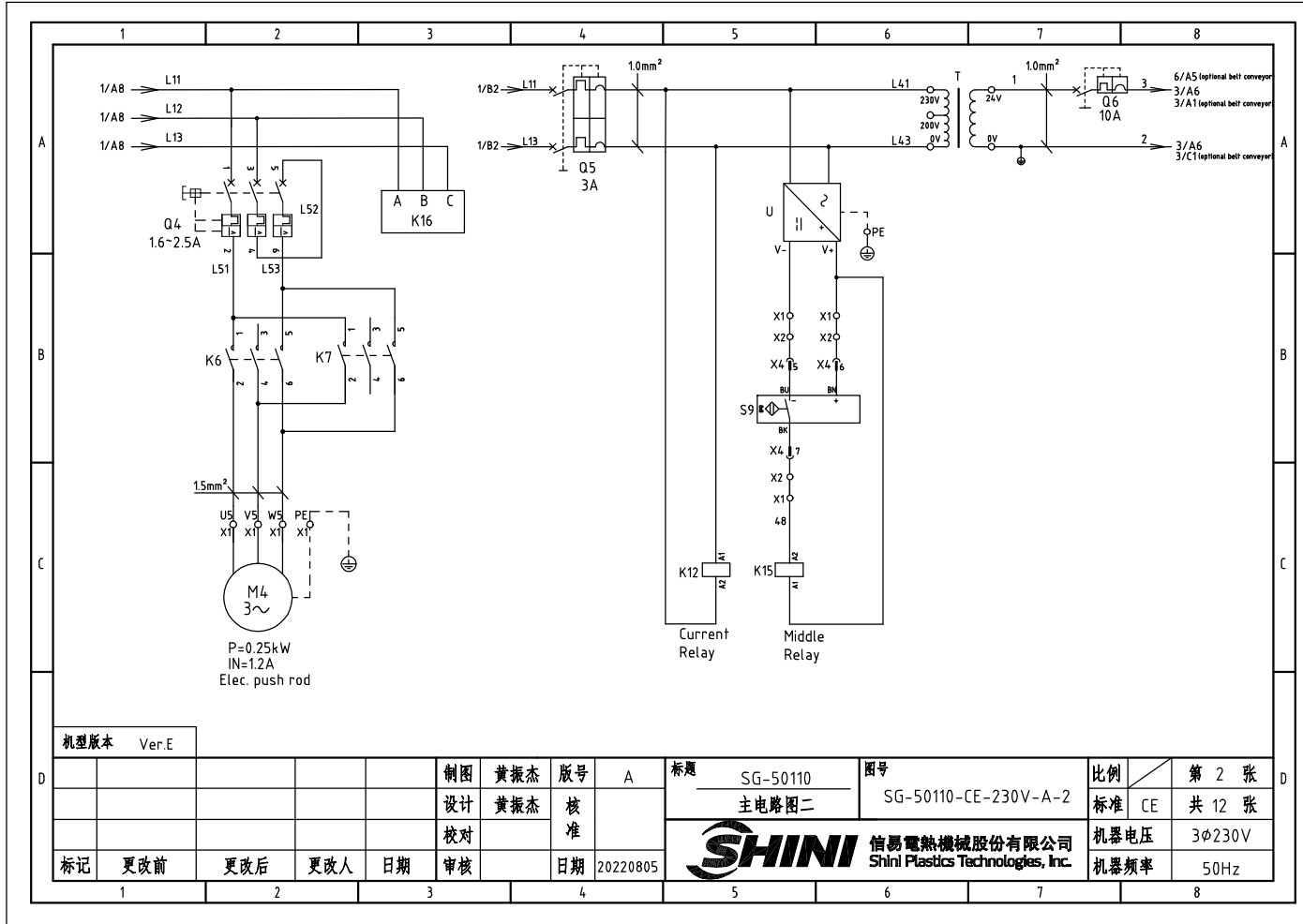
图号 SG-50110-CE-230V-A-1

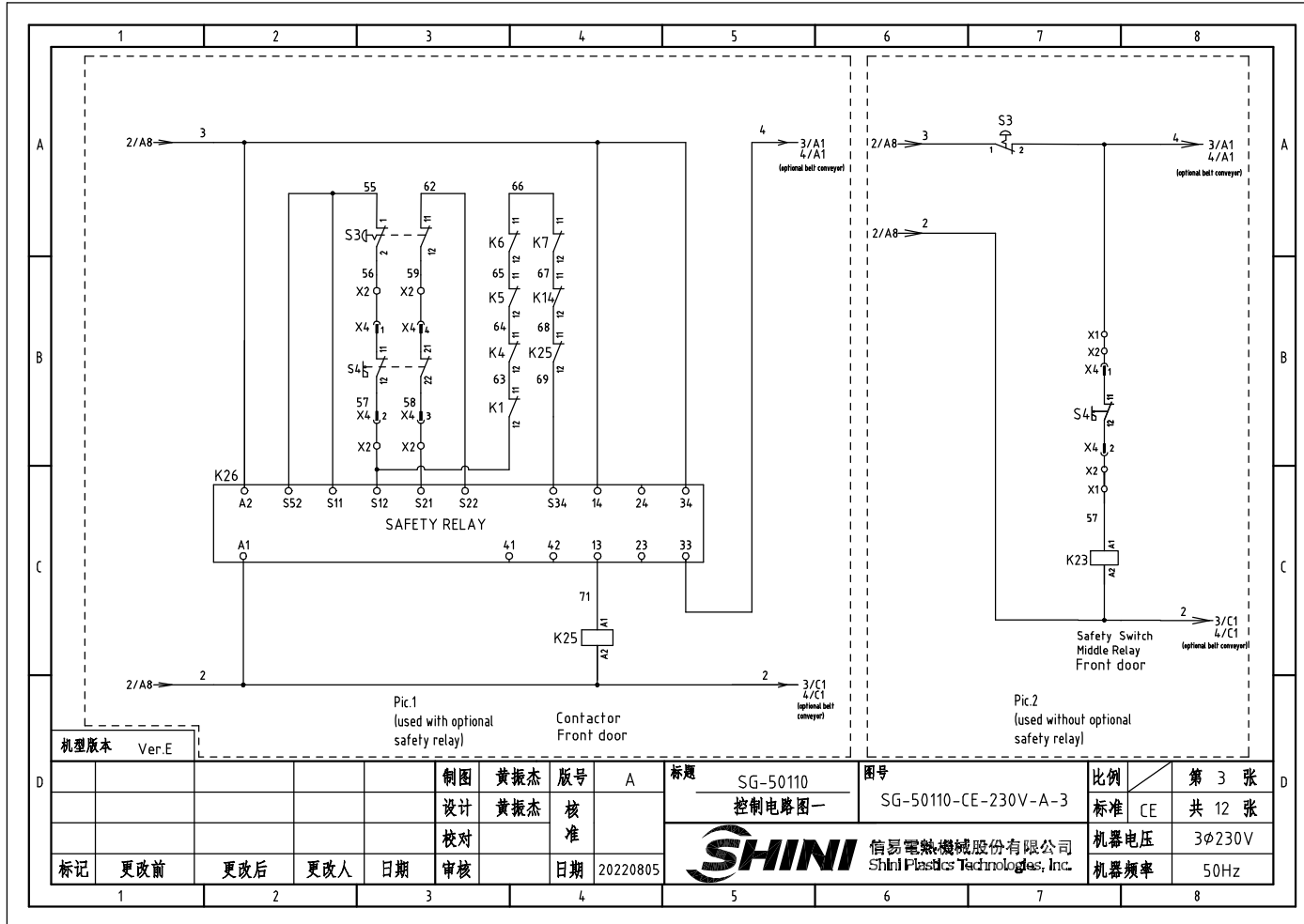
比例 第 1 张
标准 CE 共 12 张



信易电热机械股份有限公司
Shini Plastics Technologies, Inc.

机器电压 3φ230V
机器频率 50Hz



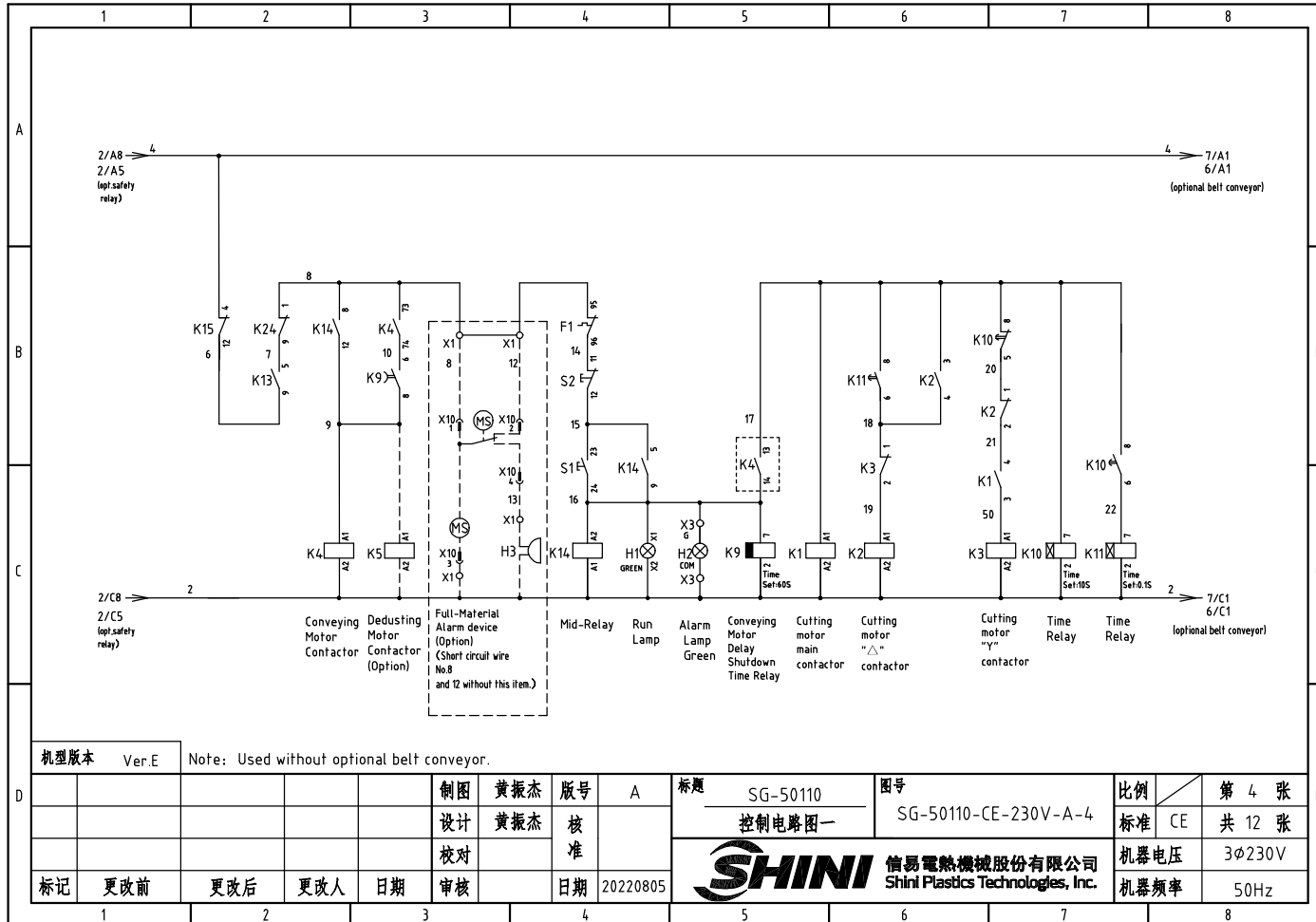


机型版本 Ver.E

制图	黄振杰	版号	A
设计	黄振杰	核准	
校对		核准	
标记	更改前	更改后	更改人
	日期	日期	日期

标题	SG-50110 控制电路图一	图号	SG-50110-CE-230V-A-3
 信易電熱機械股份有限公司 Shini Plastics Technologies, Inc.		比例	第 3 张
		标准	CE 共 12 张
		机器电压	3φ230V
		机器频率	50Hz

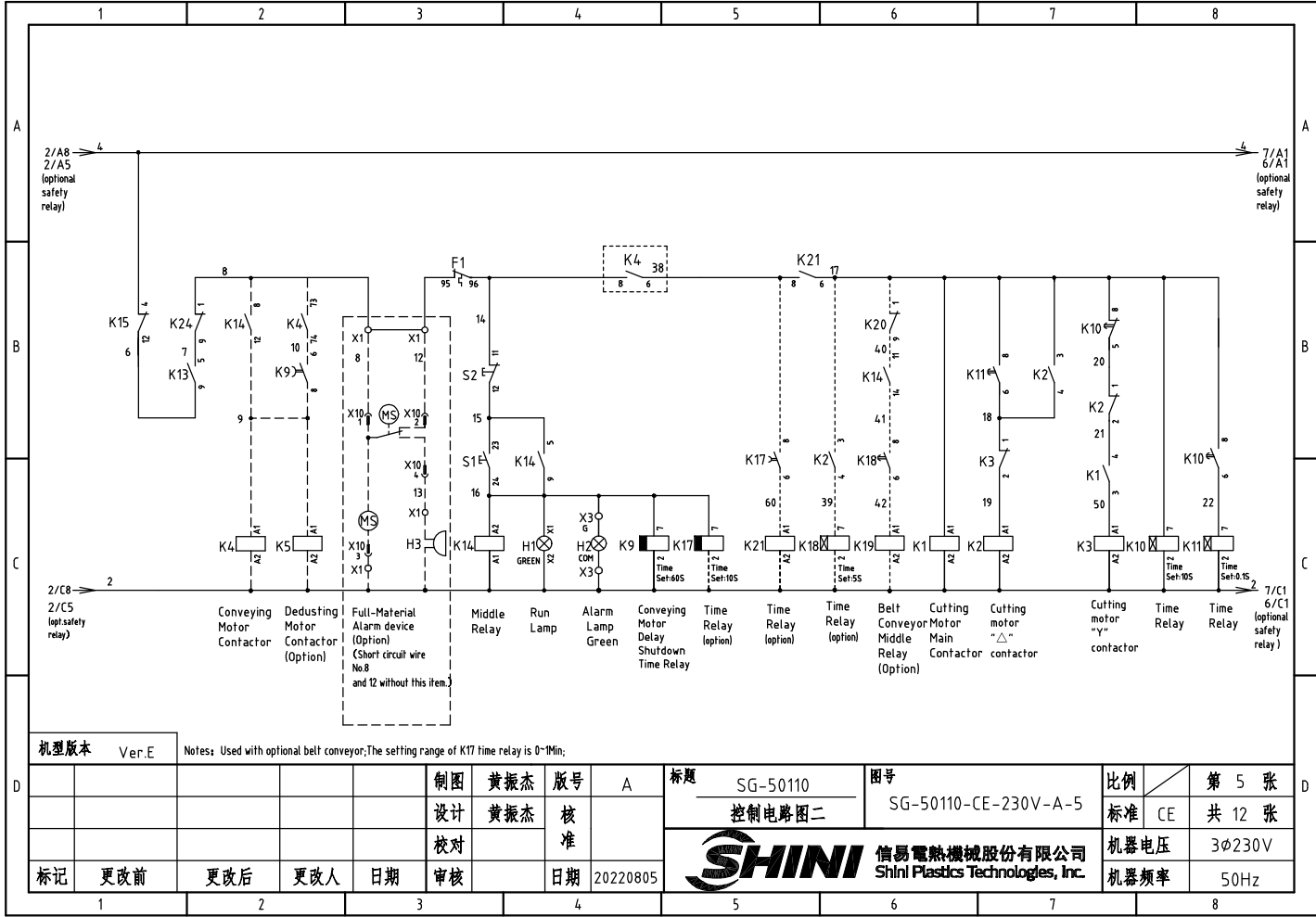
20220805



机型版本 Ver.E Note: Used without optional belt conveyor.

制图	黄振杰	版号	A	标题	SG-50110	图号	SG-50110-CE-230V-A-4	比例	第 4 张
设计	黄振杰	核准			控制电路图一			标准	CE 共 12 张
校对								机器电压	3φ230V
标记	更改前	更改后	更改人	日期	20220805			机器频率	50Hz

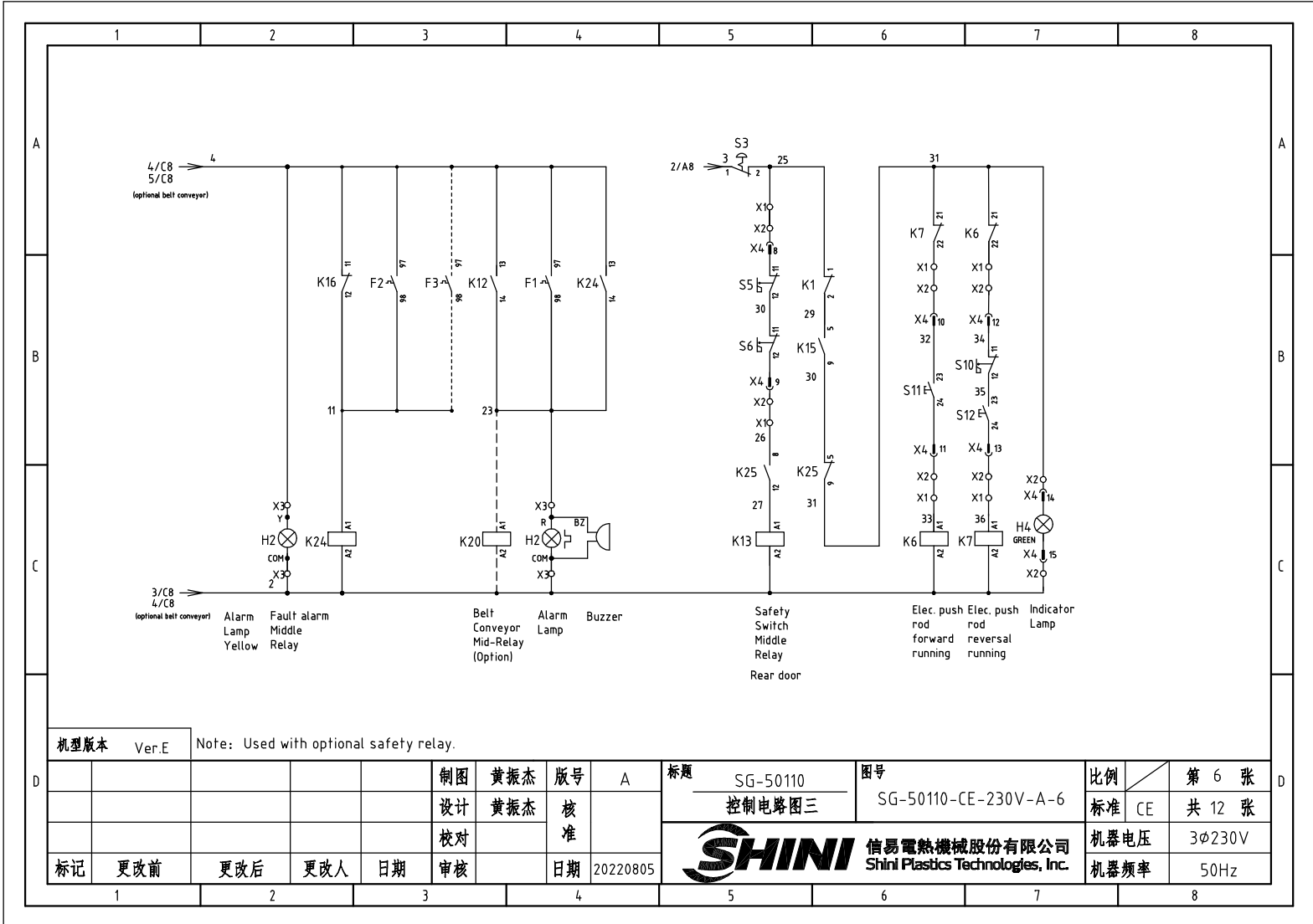




机型版本 Ver.E

Notes: Used with optional belt conveyor; The setting range of K17 time relay is 0~1Min;

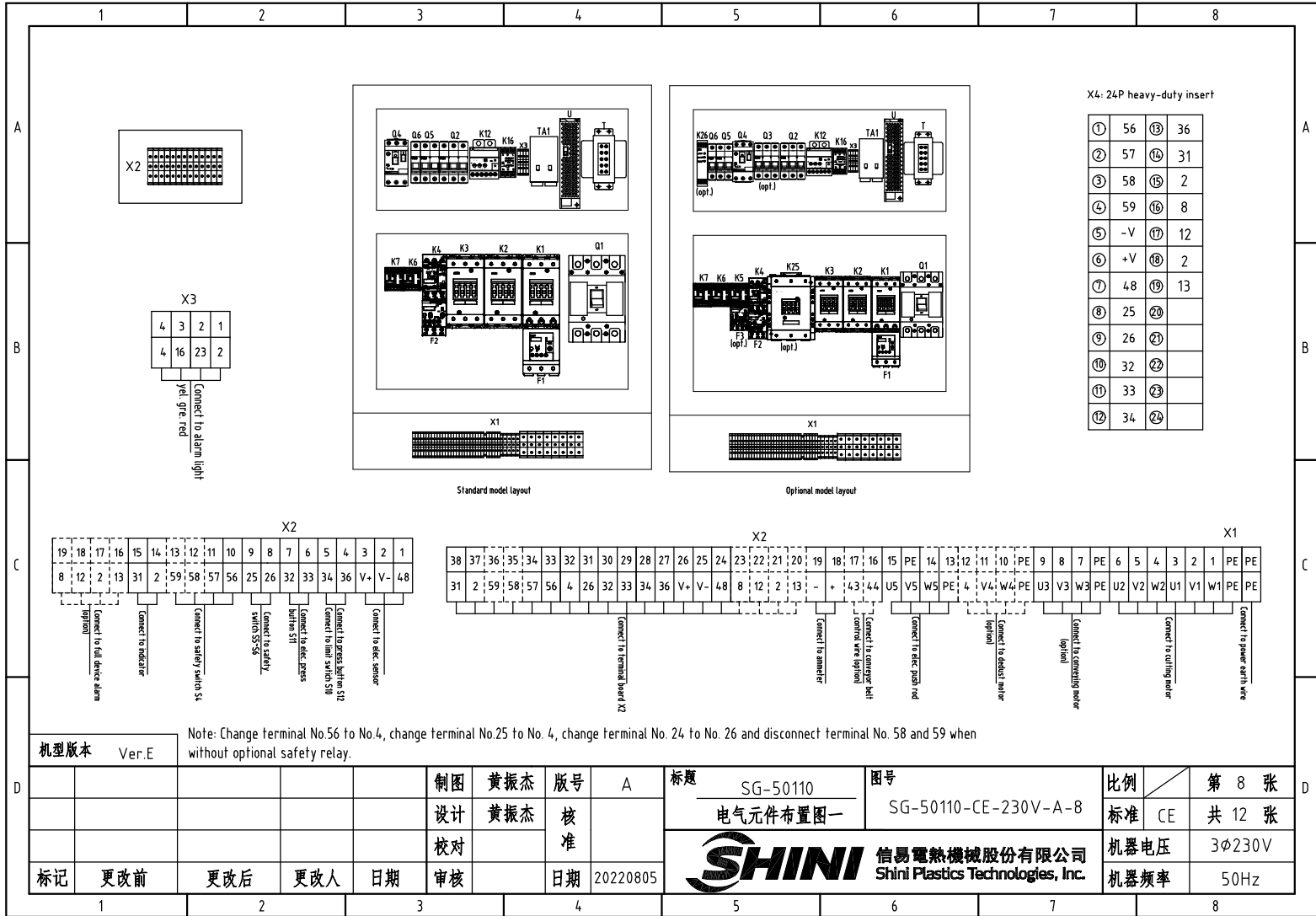
D	制图	黄振杰	版号	A	标题	SG-50110	图号	SG-50110-CE-230V-A-5	比例	第 5 张	D
	设计	黄振杰	核		控制电路图二			标准	CE	共 12 张	
	校对		准					机器电压	3φ230V		
	标记	更改前	更改后	更改人	日期	审核	日期	20220805	SHINI	信易电热机械股份有限公司 Shini Plastics Technologies, Inc.	
	1	2	3	4	5	6	7	8			



机型版本 Ver.E Note: Used with optional safety relay.

制图	黄振杰	版号	A
设计	黄振杰	核准	
校对		核准	
标记	更改前	更改后	更改人
			日期
审核		日期	20220805

标题	SG-50110 控制电路图三	图号	SG-50110-CE-230V-A-6
信易電熱機械股份有限公司 Shini Plastics Technologies, Inc.		比例	第 6 张
		标准	CE 共 12 张
		机器电压	3φ230V
		机器频率	50Hz

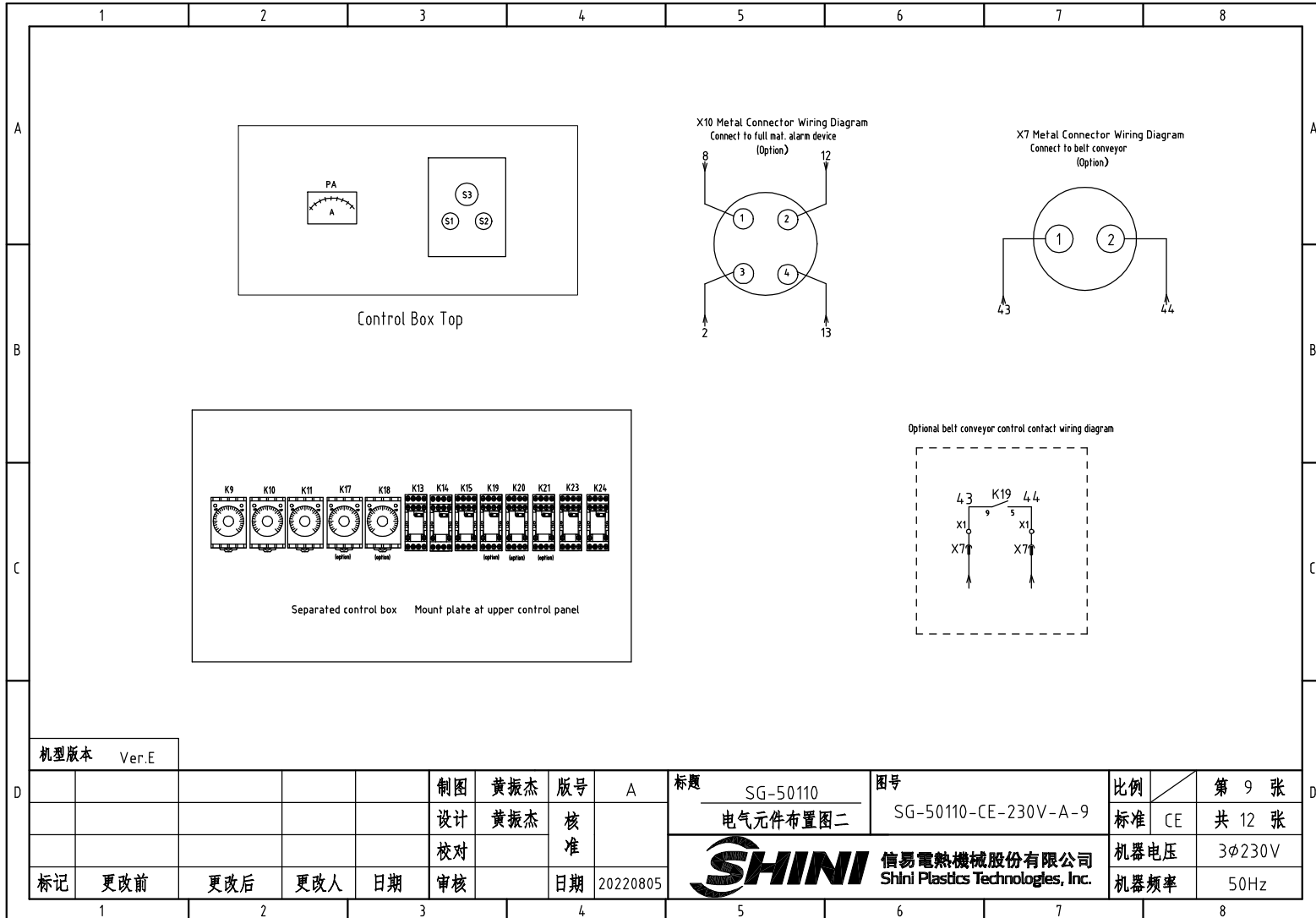


机型版本 Ver.E

Note: Change terminal No.56 to No.4, change terminal No.25 to No. 4, change terminal No. 24 to No. 26 and disconnect terminal No. 58 and 59 when without optional safety relay.

制图	黄振杰	版号	A	标题	SG-50110	图号	SG-50110-CE-230V-A-8	比例	第 8 张
设计	黄振杰	核准			电气元件布置图一			标准	CE 共 12 张
校对		核准						机器电压	3φ230V
标记	更改前	更改后	更改人	日期	审核	日期	20220805	机器频率	50Hz





机型版本 Ver.E

制图	黄振杰	版号	A
设计	黄振杰	核准	
校对		核准	
审核		日期	20220805
标记	更改前	更改后	更改人
			日期

标题 SG-50110
电气元件布置图二

图号 SG-50110-CE-230V-A-9

比例 第 9 张
标准 CE 共 12 张

SHINI 信易电热机械股份有限公司
Shini Plastics Technologies, Inc.

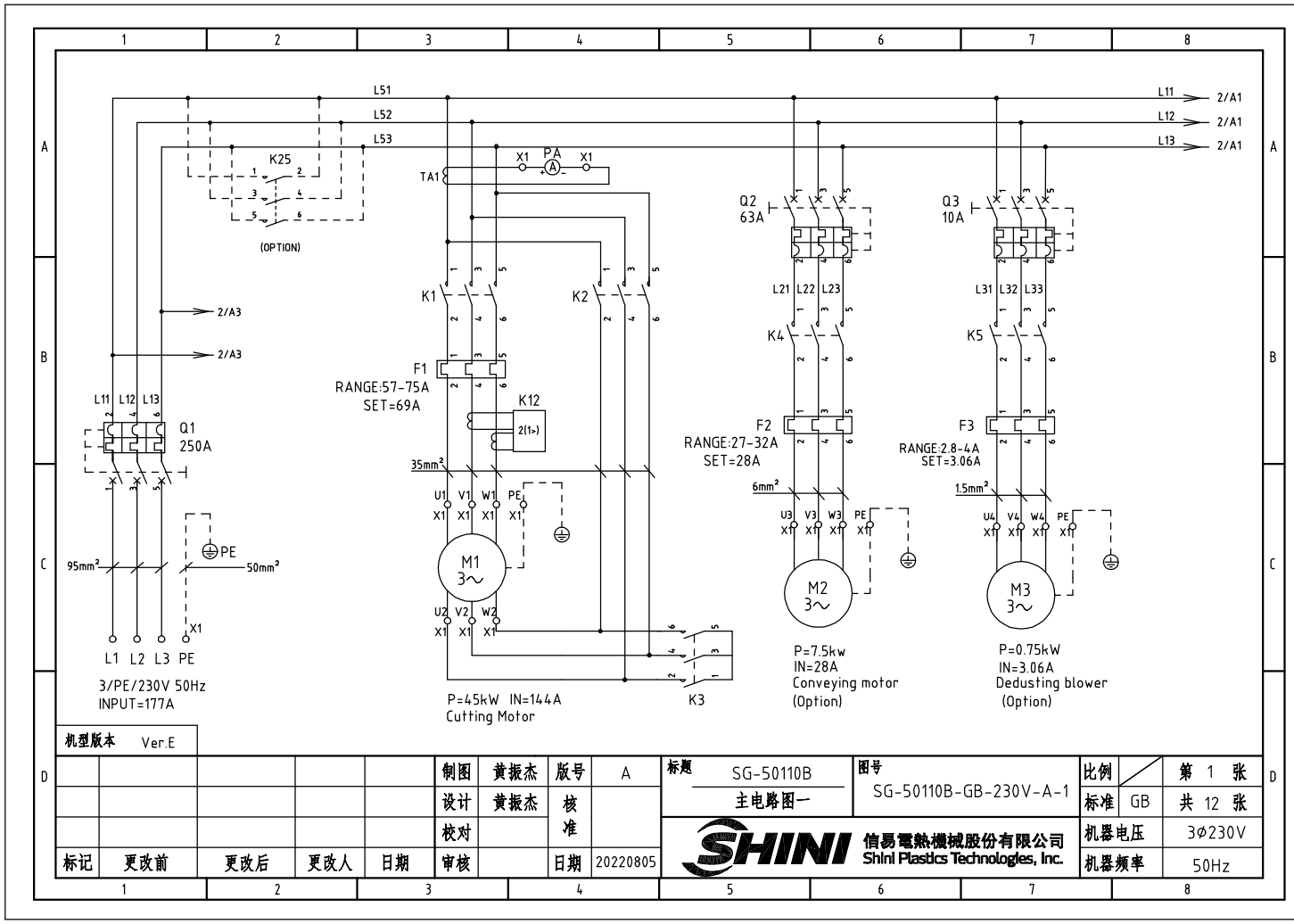
机器电压 3φ230V
机器频率 50Hz

1		2		3		4		5		6		7		8					
NO.	Symbol	Name		Manufacturer		Type		Specification		Number	Material number		Remark						
1	Q1	Plastic shell interlock		TECO		TAX-250L3250		250A		1	YE4.0250300600								
2		Circuit breaker ext. handler		TECO		FB2R-CS1-C-D1		----		1	YE90211200300								
3	Q2	Circuit breaker		TECO		BM-63C/3063S		63A		1	YE4.0306303000								
4	Q3	Circuit breaker		TECO		BM-63C/3010S		10A		1	YE4.0301003000		(3)						
5	Q4	Thermomagnetic circuit breaker		CHNT		NS2-25		1.6-2.5A		1	YE10162500100								
6	Q5	Circuit breaker		TECO		BM-63C/2003S 2P		3A		1	YE4.0200203000								
7	Q6	Circuit breaker		TECO		BM-63C/1010S 1P		10A		1	YE4.0101000100								
8	K1,K2	Contactor		SIEMENS		3RT5046-1AC20		95A 24VAC 50/60Hz		2	YE00504602600								
9	K3	Contactor		SIEMENS		3RT5045-1AC20		80A 24VAC 50/60Hz		1	YE00504502600								
10		Auxiliary contact		SIEMENS		3RH5921-1CA10		1NO		2	YE00592110000								
11		Auxiliary contact		SIEMENS		3RH5921-1CA01		1NC		3	YE00592110100								
12		Auxiliary contact		SIEMENS		3RH5921-1CA10		1NO		1	YE00592110000		(4)						
13	K4	Contactor		SIEMENS		3RT6028-1AC20		38A 24VAC 50/60Hz		1	YE00602802600								
14		Auxiliary contact		SIEMENS		3RH6911-1AA10		1NO		1	YE00691110000								
15	K5	Contactor		SIEMENS		3RT6016-1AB01		9A 24VAC 50/60Hz		1	YE00601602500		(3)						
16	K6,K7	Contactor		SIEMENS		3RT6015-1AB02		7A 24V 50/60Hz		2	YE00601502600								
17	K9	Timer		YUYUN		TRF-N/3M		24VAC		1	YE86032400000								
18	K10	Timer		YUYUN		TH3A-NAB/60S		24VAC		1	YE86602400300								
19	K11	Timer		YUYUN		TH3A-NAB/3S~60M		24VAC		1	YE86123000000								
20	K13,K14,K23	Middle relay		Honeywell		GR-2C-AC24V		24VAC		3	YE03022400300								
21	K14	Middle relay		Honeywell		GR-4C-AC24V		24VAC		1	YE03042400300		(4)						
22	K15	Middle relay		WEIDMULLER		DRM270024LT		24VDC		1	YE03272400000								
23	K12	Current relay		SCHNEIDER		LT4760M7A		220VAC 5-60A		1	YE04047600000								
24	K16	Phase disorder relay		CHAOSHI		ABJ1-10-230		230VAC 50/60Hz		1	YE03102200000								
25	K17	Timer		YUYUN		TRF-N/3M		24VAC		1	YE86032400000		(4)						
机型版本		Ver:E		Notes:(1)Materials not in the control box;(2)Optional full mat. alarm ;(3)Optional dedust blower; (4) Used with optional belt conveyor;(5) Optional Safety relay.															
制图		黄振杰		版号		A		标题		SG-50110		图号		SG-50110-CE-230V-A-10		比例		第 10 张	
设计		黄振杰		核		准		电气元件明细表一				标准		CE		共 12 张			
校对																			
标记		更改前		更改后		更改人		日期		审核		日期		20220805		 信易電熱機械股份有限公司 Shini Plastics Technologies, Inc.		机器电压 3φ230V 机器频率 50Hz	

1		2		3		4		5		6		7		8	
NO.	Symbol	Name		Manufacturer	Type		Specification		Number	Material number		Remark			
26	K18	Timer		YUYUN	TH3A-NAB/60S		24VAC		1	YE86602400300		(4)			
27	K19,K20,K21	Middle relay		Honeywell	GR-2C-AC24V		24VAC		3	YE03022400300		(4)			
28	F1	Thermal overload relay		SIEMENS	3RU5146-4KB0		70-90A		1	YE01514670000					
29	F2	Thermal overload relay		SIEMENS	3RU6126-4EB0		27-32A		1	YE01612600600					
30	F3	Thermal overload relay		SIEMENS	3RU1116-1EB0		2.8-4A		1	YE01160280000		(3)			
31	K24	Middle relay		Honeywell	GR-2C-AC24V		24VAC		1	YE03022400300					
32	K25	Contactor		SIEMENS	3RT5056-1AB36		185A 24V 50/60Hz		1	YE00505600300		(5)			
33		Auxiliary contact		SIEMENS	3RH5921-1CA01		1NC		1	YE00592110100		(5)			
34	K26	Safety relay		PILZ	PNOZ×2.8P		24V AC/DC		1	YE04023000000		(5)			
35		Auxiliary contact		SIEMENS	3RH6911-1HA11		1NO+1NC		4	YE00691110100		(5)			
36	H2	3-color alarm lamp		SHINI	red, gre.,yel,+buzzer		24VAC/DC 50/60Hz		1	BL90002401520		(1)			
37	TA1	Current mutual transformer		RATIO	RCT-35		150/5A		1	YE04150500000					
38	PA	Ammeter		SFIM	DH-670		150/5A		1	YE25671500000		(1)			
39	H4	Indicator light		ABB	CL2-502G		24VAC GREEY		1	YE83050200100		(1)			
40	S1(H1),S11,S12	Start button		SCHNEIDER	XB2BW33B1C		24VAC		3	YE11233100000		(1)			
41	S2	Stop button		SCHNEIDER	XB2BA22C		400VAC		1	YE11222000000		(1)			
42	S3	Emergency stop button		SCHNEIDER	XB2BS542C		400VAC		1	YE11254200000		(1)			
43		Contact block		SCHNEIDER	ZB2BE102C		1NC		1	YE00210203100		(1)(5)			
44	MS	Mat. level switch		SIPAI	SR-80		24VAC		1	YE15802400100		(1)(2)			
45	H3	Buzzer		TEND	EA-2		24VAC		1	YE84240200000		(1)(2)			
46	S4-S6	Safety switch		SCHMERSAL	AZ 15ZVK-1476		AC-15		3	YE16147600100		(1)			
47	S5-S6	Safety switch		SCHMERSAL	AZ 15ZVK-1476		AC-15		2	YE16147600100		(1)(5)			
48	S4	Safety switch		SCHMERSRC	AZ16-02ZVRK-1476		AZ-16		1	YE16147600000		(1)(5)			
49	S9	Inductive sensor		DELIN	DL-12		24VDC		1	YE15122400000		(1)			
50	S10	Limit switch		SCHMERSAL	ZS 336-11Z		----		1	YE14332100000		(1)			
机型版本 Ver.E Notes:(1)Materials not in the control box;(2)Optional full mat. alarm ;(3)Optional dedust blower; (4) Used with optional belt conveyor;(5) Optional Safety relay.															
标记		更改前		更改后		更改人		日期		审核		日期		20220805	
1		2		3		4		5		6		7		8	
D						制图 黄振杰		版本号 A		标题 SG-50110		图号 SG-50110-CE-230V-A-11		比例 第 11 张	
						设计 黄振杰		核 准		电气元件明细表二		标准 CE		共 12 张	
						校对				 信易電熱機械股份有限公司 Shini Plastics Technologies, Inc.		机器电压		3φ230V	
标记		更改前		更改后		更改人		日期				机器频率		50Hz	

1		2		3		4		5		6		7		8	
NO.	Symbol	Name		Manufacturer		Type		Specification		Number	Material number		Remark		
51	U	DC power		MEAN WELL		NES-35-24		OUT=24VDC 1.5A		1	YE71352400100				
52	T	Terminal board		----		IN=230V/200V OUT=24V		350VA		1	YE70023007000				
53	X1	Mutual transformer		Honeywell		GK35PE		35mm ² PE		1	YE60003503500				
54				Honeywell		GK35		35mm ²		6	YE60003503200				
55				Honeywell		GK35PE		35mm ² PE		1	YE60003503500				
56				Honeywell		GK2.5		2.5mm ²		18	YE60002503200				
57				Honeywell		GK2.5PE		2.5mm ² PE		1	YE60002503400				
58				Honeywell		SK2.5		6.0mm ²		3	YE60000603200				
59				Honeywell		GK6.0PE		6.0mm ² PE		1	YE60000603500				
60				Honeywell		SK2.5		2.5mm ²		5	YE60002503200		(3)		
61				Honeywell		GK2.5PE		2.5mm ² PE		1	YE60002503400		(3)		
62				Honeywell		SK2.5		2.5mm ²		4	YE60002503200		(2)		
63				Honeywell		SK2.5		2.5mm ²		2	YE60002503200		(4)		
64	X2	Terminal board		Honeywell		SK2.5		2.5mm ²		13	YE60002503200				
65		Terminal fittings E/GK series						PCS		6.000	YE60000003900				
66	X4	Heavy duty connector		HARTING		24P+PE (plug)		24P		2	YE68002406300		(1)		
67	X4	Heavy duty connector		HARTING		24P+PE (socket)		24P		2	YE68002407300		(1)		
68	X3	Terminal board		Honeywell		SK2.5		2.5mm ²		4	YE60002503200				
69	X7	Metal connector		SHINI		PLT-162-PR(socket)		2P		1	YE68016200000		(1)(4)		
70	X10	Metal connector		SHINI		PLT-254-PM		4P		1	YE68025400000		(1)(2)		
71				----		PLT-254-RF		4P		1	YE68025400100		(1)(2)		
72	M1	Motor		----		----		230V 50Hz 37KW		1	----		(1)		
73	M2	Blower		SHINI		----		230V 50Hz 7.5KW		1	----		(1)		
74	M3	Blower		SHINI		----		230V 50Hz 0.75KW		1	----		(1)(3)		
	M4	Elec. push rod		----		----		0.25KW 220VAC		1	----		(1)		
机型版本 Ver.E Notes:(1)Materials not in the control box;(2)Optional full mat. alarm ;(3)Optional dedust blower; (4) Used with optional belt conveyor;(5) Optional Safety relay.															
制图		黄振杰		版号		A		标题		SG-50110		图号		SG-50110-CE-230V-A-12	
设计		黄振杰		核		准		电气元件明细表三		比例		第 12 张		共 12 张	
校对										标准		CE		3φ230V	
标记		更改前		更改后		更改人		日期		审核		日期		20220805	
1		2		3		4		5		6		7		8	





机型版本 Ver.E

制图	黄振杰	版号	A
设计	黄振杰	核准	
校对		核准	
审核		日期	20220805

标题 SG-50110B
主电路图一

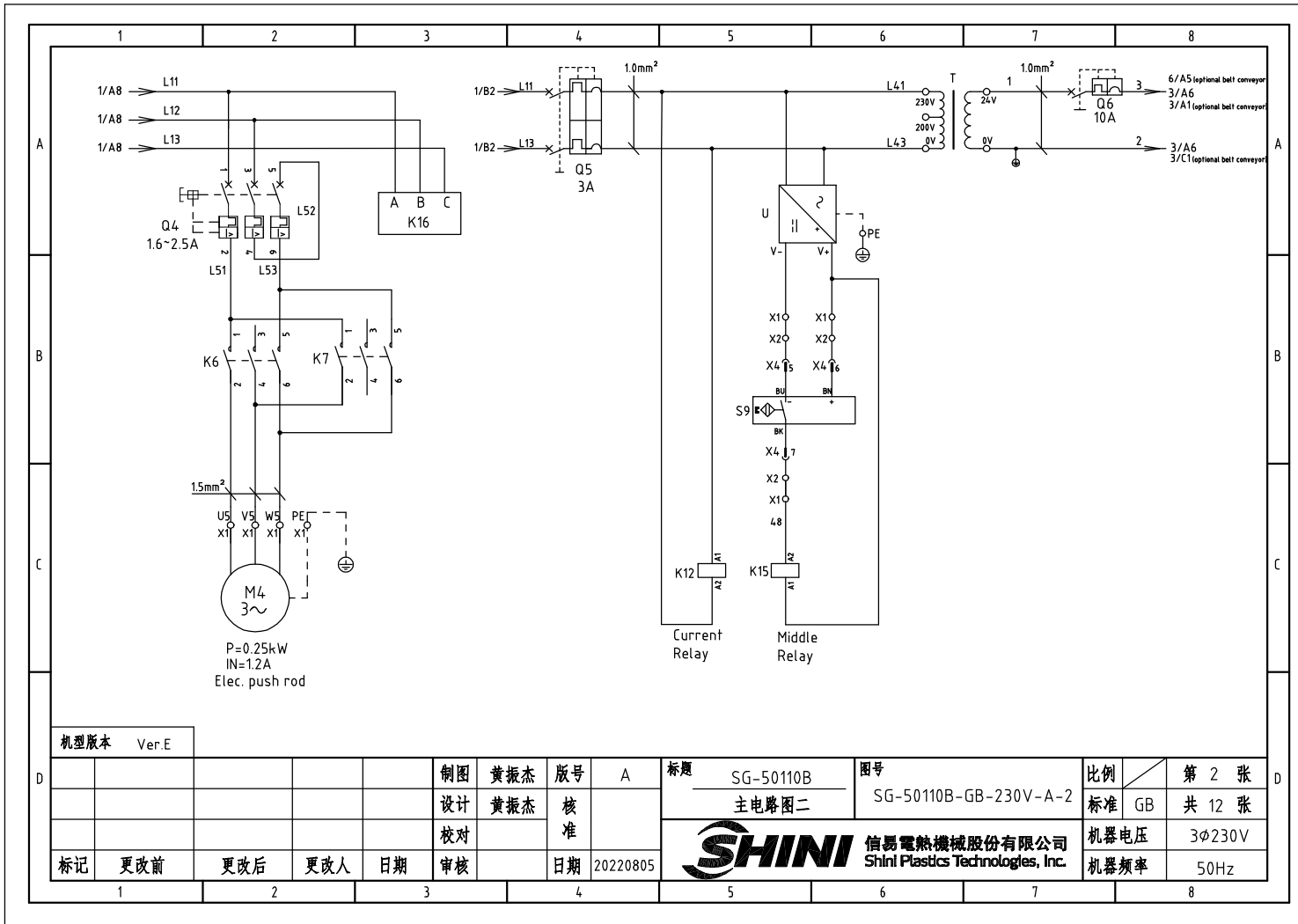
图号 SG-50110B-GB-230V-A-1

比例 第 1 张
标准 GB 共 12 张

SHINI 信易电热机械股份有限公司
Shini Plastics Technologies, Inc.

机器电压 3φ230V
机器频率 50Hz

标记	更改前	更改后	更改人	日期
1				
2				
3				
4				
5				
6				
7				
8				

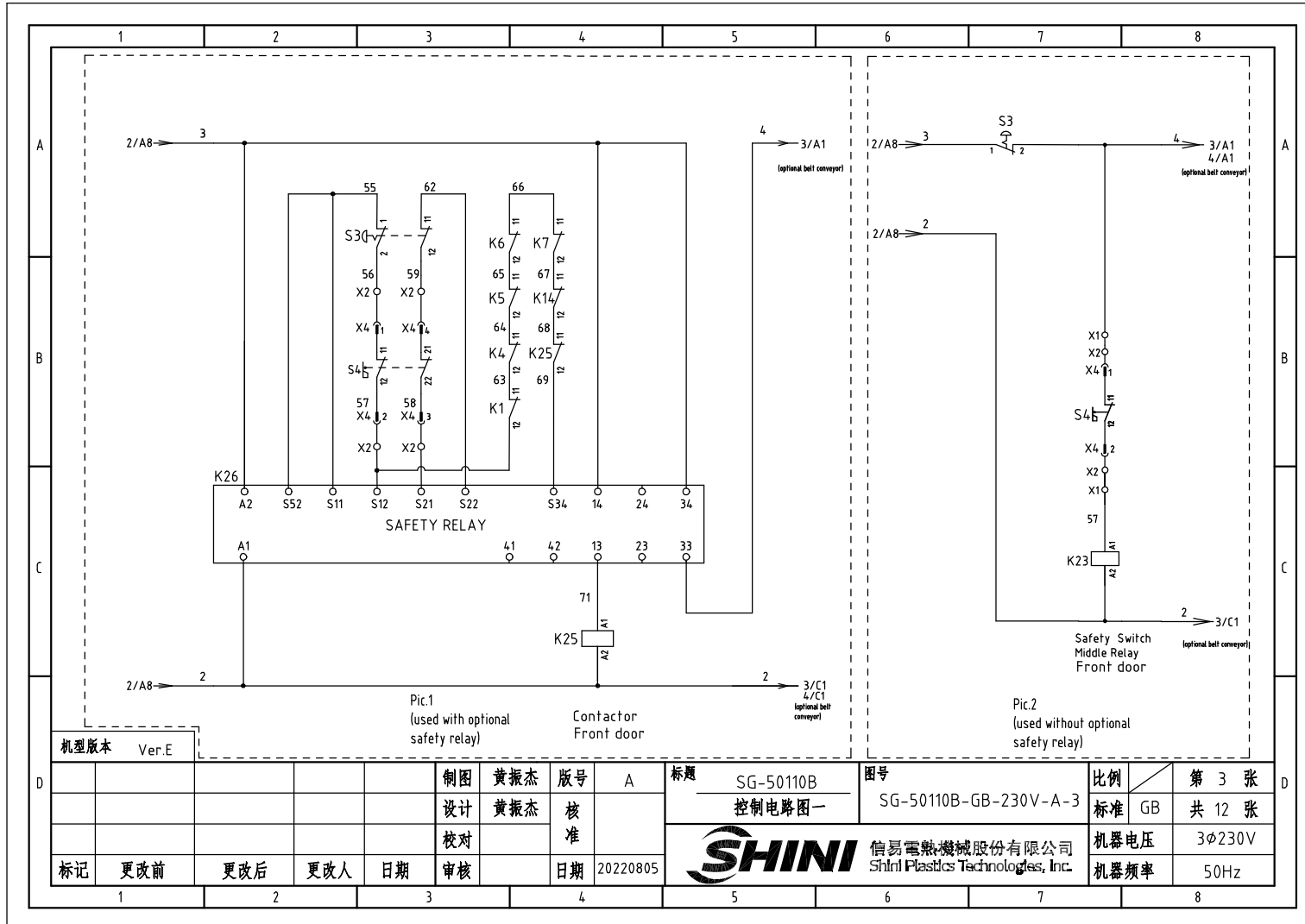


机型版本 Ver.E

制图	黄振杰	版号	A
设计	黄振杰	核准	
校对		核准	
标记	更改前	更改后	更改人
	日期	日期	日期
			20220805

标题	SG-50110B	图号	SG-50110B-GB-230V-A-2
	主电路图二		
信易電熱機械股份有限公司 Shini Plastics Technologies, Inc.		比例	第 2 张
		标准	GB 共 12 张
		机器电压	3φ230V
		机器频率	50Hz

1 2 3 4 5 6 7 8



机型版本 Ver.E

制图	黄振杰	版号	A
设计	黄振杰	核	
校对		准	
标记	更改前	更改后	更改人
	日期	审核	日期
1	2	3	4

标题 SG-50110B
控制电路图一

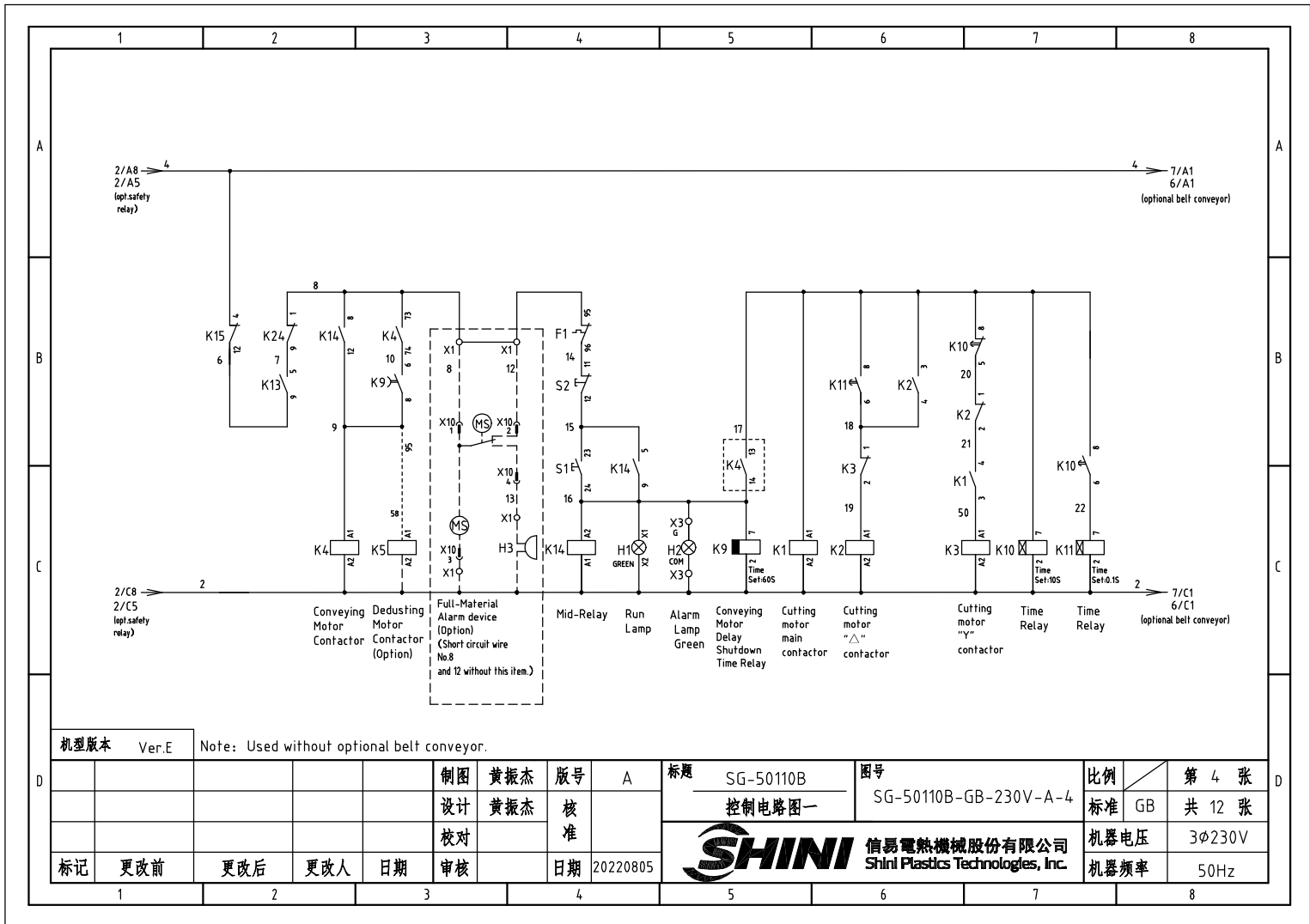
图号 SG-50110B-GB-230V-A-3



信易电热机械股份有限公司
Shini Plastics Technologies, Inc.

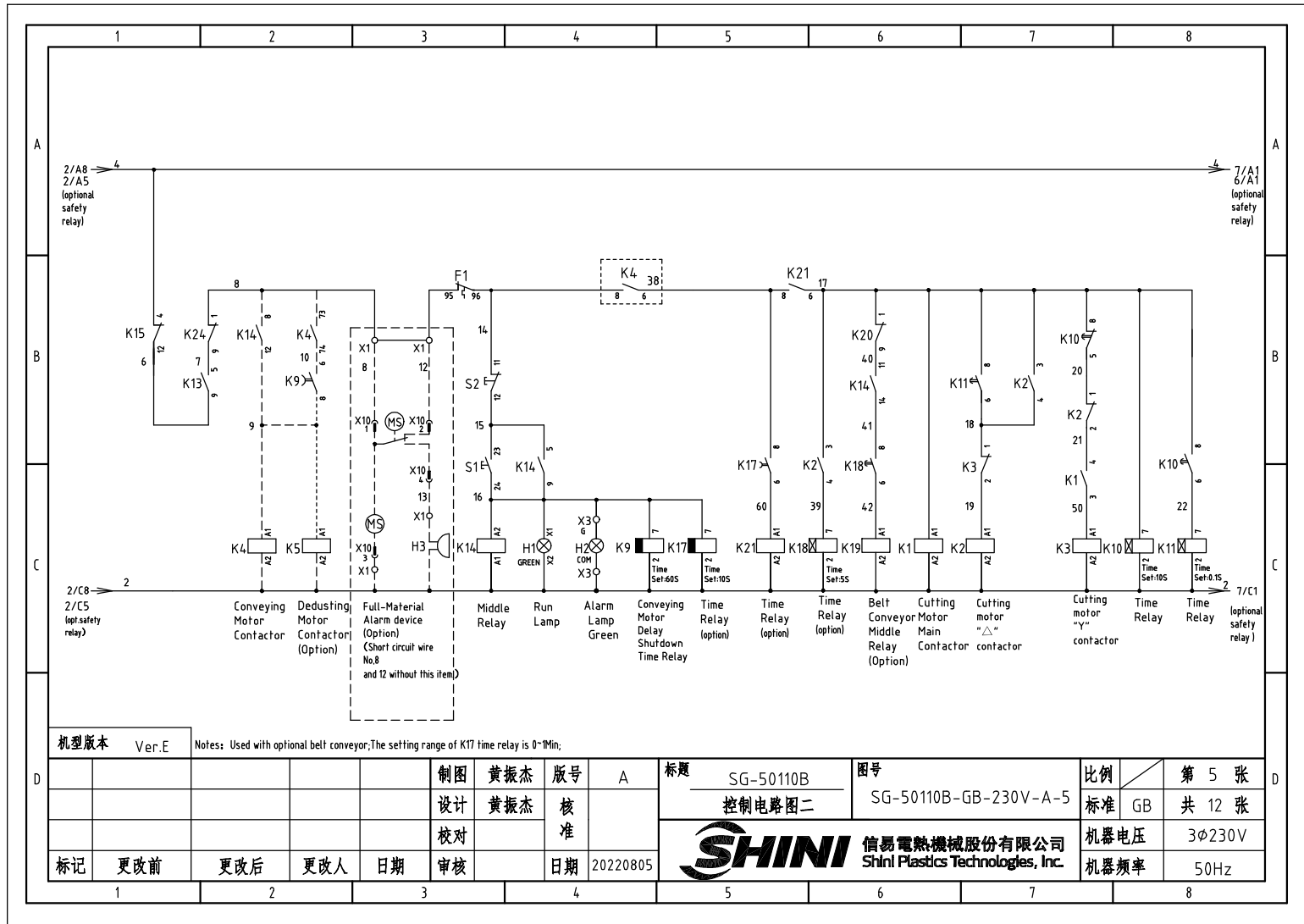
比例	第 3 张
标准 GB	共 12 张
机器电压	3φ230V
机器频率	50Hz

1 2 3 4 5 6 7 8



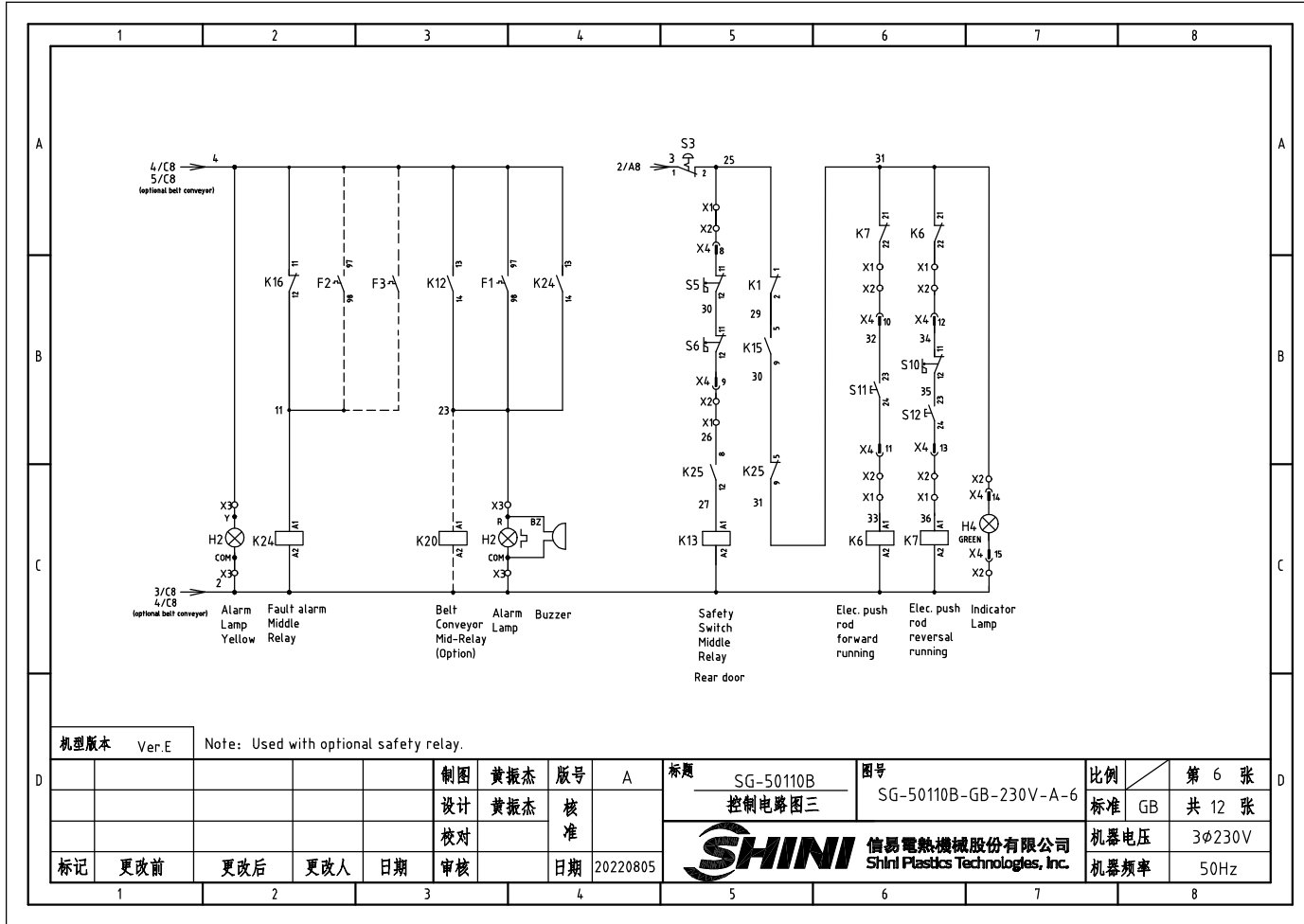
机型版本 Ver.E		Note: Used without optional belt conveyor.					
D	制图	黄振杰	版号	A	标题	SG-50110B	比例 第 4 张
	设计	黄振杰	核准		控制电路图一	图号 SG-50110B-GB-230V-A-4	
	校对		核准				标准 GB
标记	更改前	更改后	更改人	日期	审核	日期 20220805	机器电压 3φ230V
1	2	3	4	5	6	7	机器频率 50Hz





机型版本 Ver.E Notes: Used with optional belt conveyor; The setting range of K17 time relay is 0~1min;

制图		黄振杰		版号		A		标题		SG-50110B		图号		SG-50110B-GB-230V-A-5		比例		第 5 张	
设计		黄振杰		核				控制电路图二				标准		GB		共 12 张			
校对				准								机器电压		3φ230V		机器频率		50Hz	
标记	更改前	更改后	更改人	日期	审核	日期	20220805	SHINI 信易电热机械股份有限公司 Shini Plastics Technologies, Inc.											



机型版本 Ver.E Note: Used with optional safety relay.

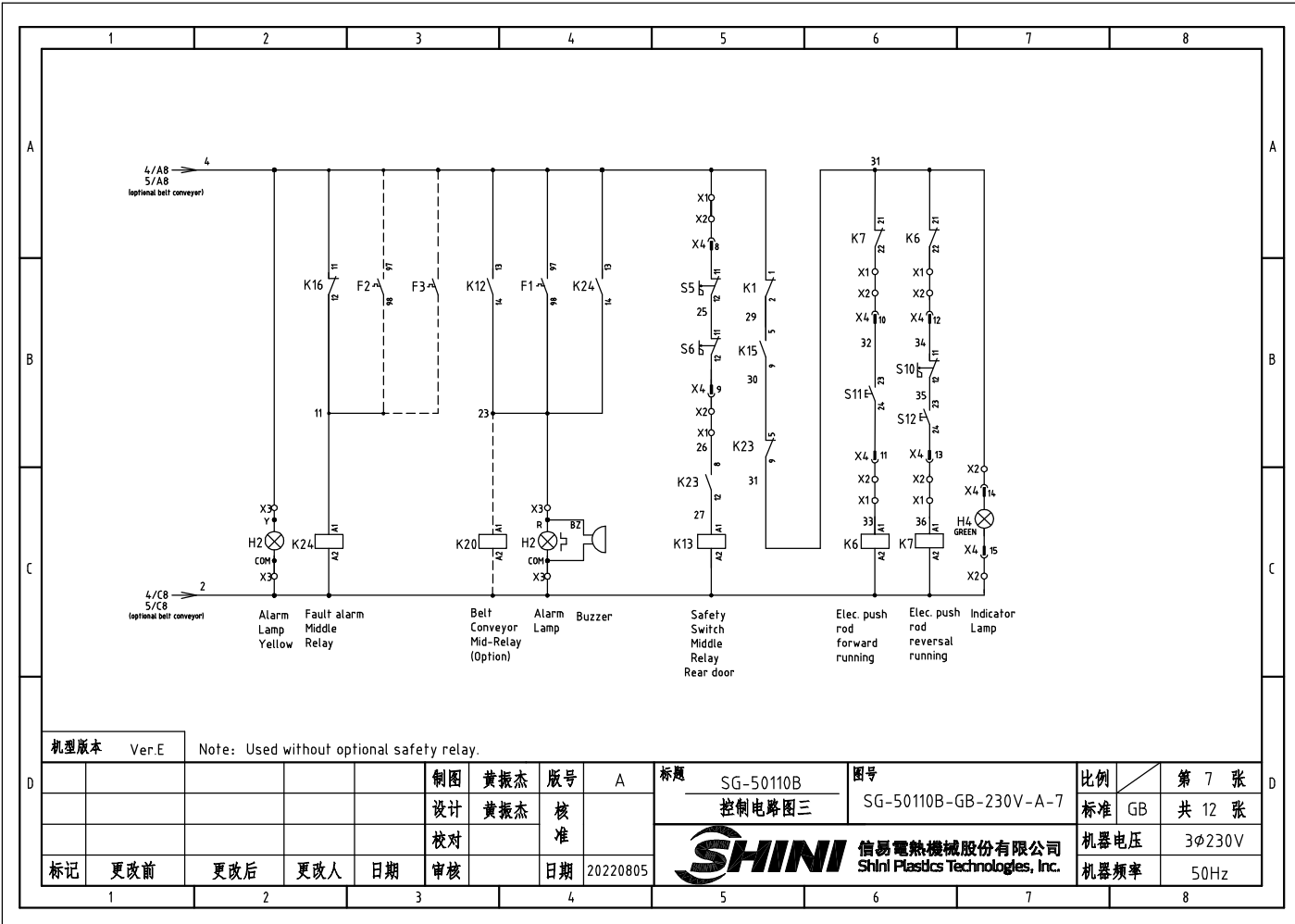
制图	黄振杰	版号	A
设计	黄振杰	核准	
校对		核准	
标记	更改前	更改后	更改人
			日期
			审核
			日期

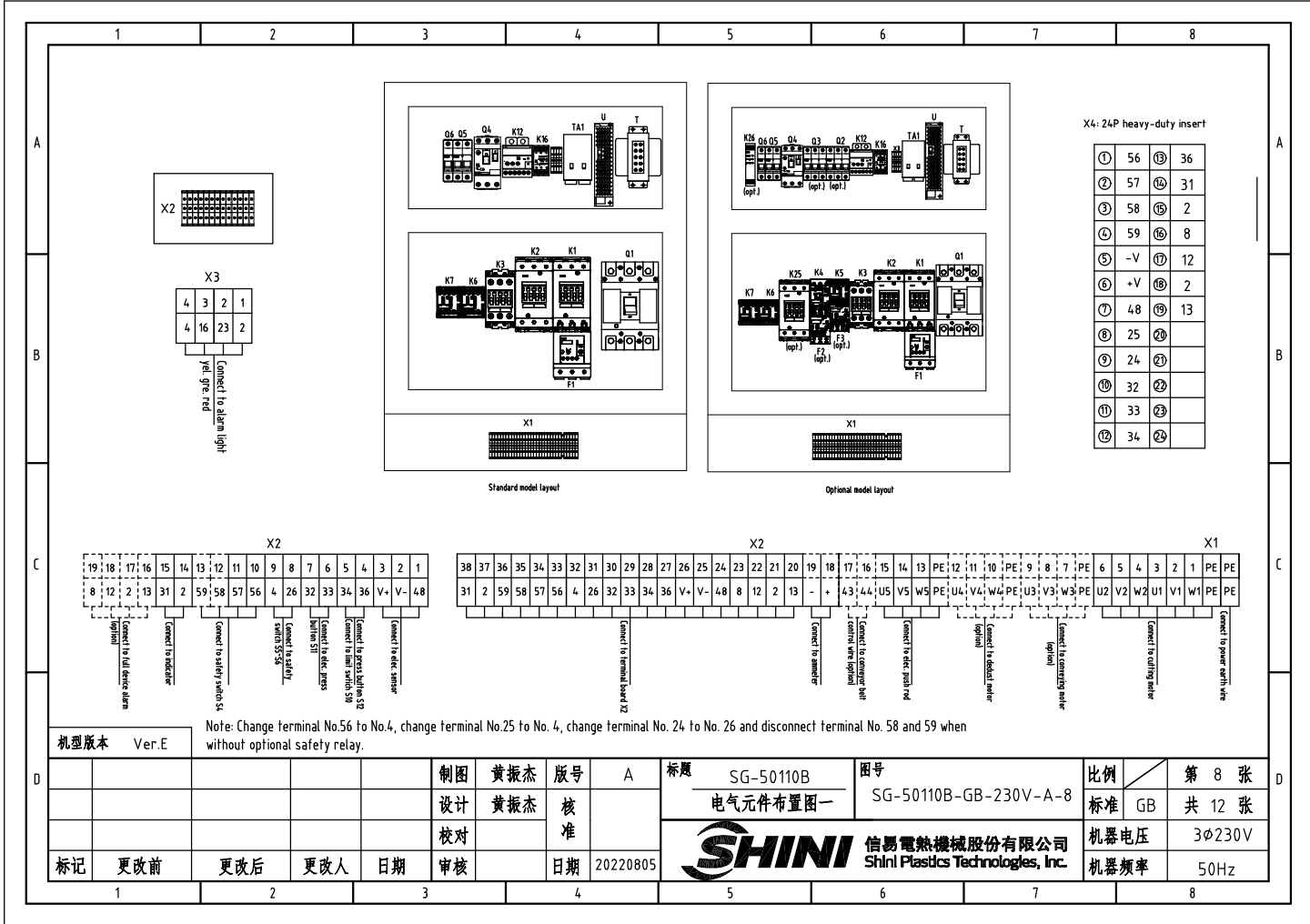
标题 SG-50110B 图号 SG-50110B-GB-230V-A-6
控制电路图三

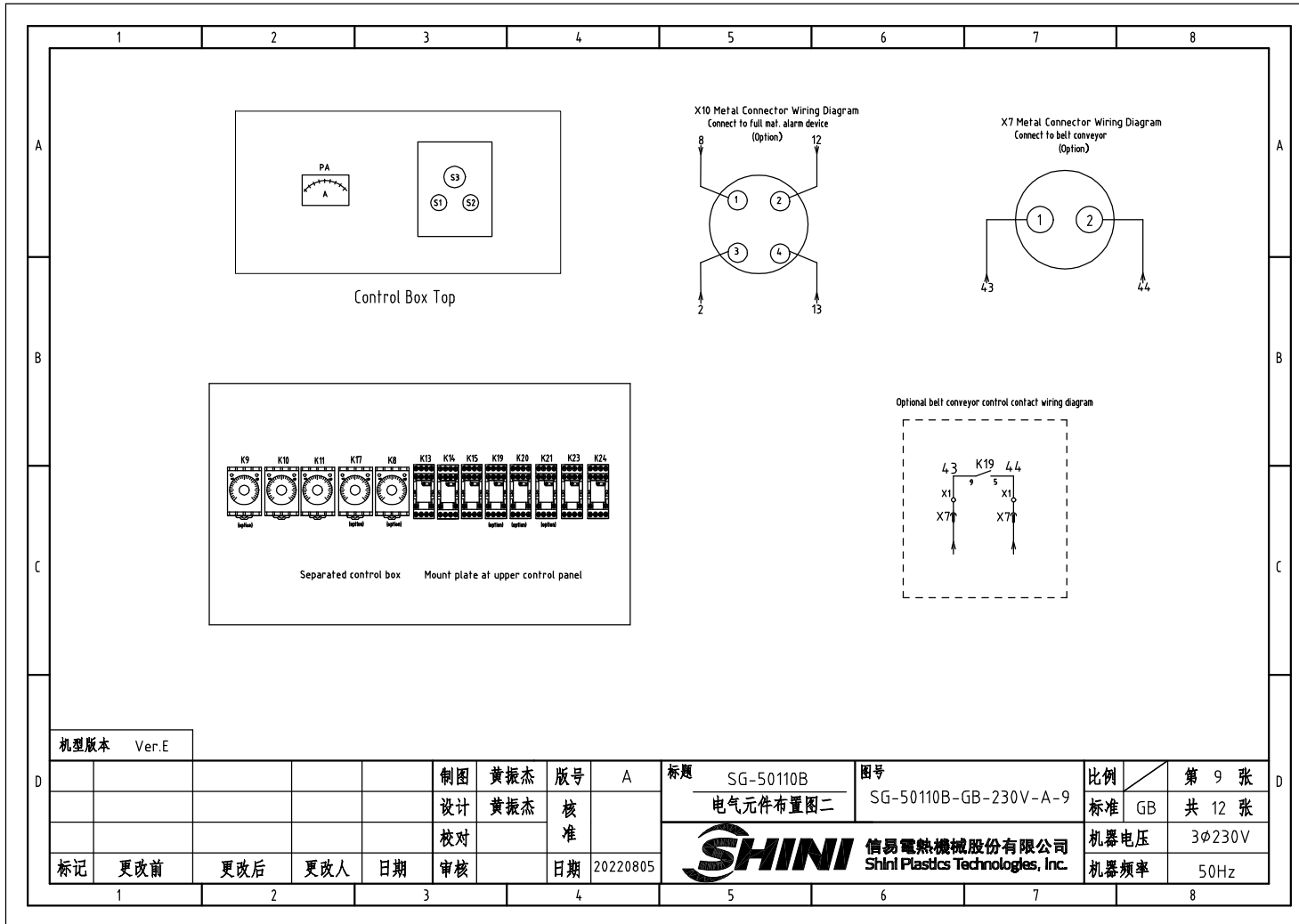



信易电热机械股份有限公司
Shini Plastics Technologies, Inc.

比例	第 6 张
标准	共 12 张
机器电压	3φ230V
机器频率	50Hz








1		2		3		4		5		6		7		8	
NO.	Symbol	Name		Manufacturer		Type		Specification		Number	Material number		Remark		
1	Q1	Breaker interlock		TECO		TAX-250L3250 3P		250A		1	YE40250300600				
2		Circuit breaker ext. handler		TECO		FB2R-CS1-C-D1(TAX-250		----		1	YE90211200300				
A	3	Q2	Circuit breaker		TECO		BM-63C/3063S		63A		1	YE40306303000		(2)	A
	4	Q3	Circuit breaker		TECO		BM-63C/3010S		10A		1	YE40301003000		(4)	
	5	Q4	Thermomagnetic circuit breaker		CHNT		NS2-25		1.6-2.5A		1	YE10162500100			
	6	Q5	Circuit breaker		TECO		BM-63C/2003S 2P		3A		1	YE40200203000			
	7	Q6	Circuit breaker		TECO		BM-63C/1010S 1P		10A		1	YE40101000100			
	8	K1,K2	Contactor		SIEMENS		3RT5046-1AC20		95A 24VAC 50/60Hz		2	YE00504602600			
	9	K3	Contactor		SIEMENS		3RT5045-1AC20		80A 24VAC 50/60Hz		1	YE00504502600			
	10		Auxiliary contact		SIEMENS		3RH5921-1CA10		1NO		2	YE00592110000			
	11		Auxiliary contact		SIEMENS		3RH5921-1CA01		1NC		3	YE00592110100			B
	12		Auxiliary contact		SIEMENS		3RH5921-1CA10		1NO		1	YE00592110000		(5)	
	13	K4	Contactor		SIEMENS		3RT6028-1AC20		38A 24VAC 50/60Hz		1	YE00602802600		(2)	
	14		Auxiliary contact		SIEMENS		3RH6911-1AA10		1NO		1	YE00691110000		(2)	
	15	K5	Contactor		SIEMENS		3RT6016-1AB01		9A 24VAC 50/60Hz		1	YE00601602500		(4)	
	16	K6,K7	Contactor		SIEMENS		3RT6015-1AB02		7A 24V 50/60Hz		2	YE00601502600			
	17	K9	Timer		YUYUN		TRF-N/3M		24VAC		1	YE86032400000		(2)	
	18	K10	Timer		YUYUN		TH3A-NAB/60S		24VAC		1	YE8602400300			
	19	K11	Timer		YUYUN		TH3A-NAB/3S~60M		24VAC		1	YE86123000000			C
	20	K13,K14,K23	Middle relay		Honeywell		GR-2C-AC24V		24VAC		3	YE03022400300			
	21	K14	Middle relay		Honeywell		GR-4C-AC24V		24VAC		1	YE03042400300		(5)	
	22	K15	Middle relay		WEIDMULLER		DRM270024LT		24VDC		1	YE03272400000			
	23	K12	Current relay		SCHNEIDER		LT4760M7A		220VAC 5-60A		1	YE04047600000			
	24	K16	Phase disorder relay		CHAOSHI		ABJ1-10-230		230VAC 50/60Hz		1	YE03102200000			
	25	K17	Timer		YUYUN		TRF-N/3M		24VAC		1	YE86032400000		(5)	
机型版本 Ver.E Notes:(1)Materials not in the control box;(2)Optional conveying blower;(3)Optional full mat. alarm ;(4)Optional dedust blower; (5) Used with optional belt conveyor;(6) Optional Safety relay.															
D				制图 黄振杰		版本号 A		标题 SG-50110B		图号 SG-50110B-GB-230V-A-10		比例		第 10 张	
				设计 黄振杰		核 准		电气元件明细表一		标准 GB		共 12 张			
				校对		核 准		 信易電熱機械股份有限公司 Shini Plastics Technologies, Inc.		机器电压		3φ230V			
标记 更改前		更改后		更改人		日期				20220805		机器频率		50Hz	
1		2		3		4		5		6		7		8	

1		2		3		4		5		6		7		8	
NO.	Symbol	Name		Manufacturer		Type		Specification		Number	Material number		Remark		
26	K18	Timer		YUYUN		TH3A-NAB/60S		24VAC		1	YE86602400300		(5)		
27	K19,K20,K21	Middle realy		Honeywell		GR-2C-AC24V		24VAC		3	YE03022400300		(5)		
A	28	F1	Thermal overload relay		SIEMENS		3RU5146-4KB0		57-75A		1	YE01514650000		A	
	29	F2	Thermal overload relay		SIEMENS		3RU6126-4EB0		27-32A		1	YE01612600600		(2)	
	30	F3	Thermal overload relay		SIEMENS		3RU1116-1EB0		2.8-4A		1	YE01160280000		(2)	
	31	K24	Middle relay		Honeywell		GR-2C-AC24V		24VAC		1	YE03022400300			
	32	K25	Contactor		SIEMENS		3RT5056-1AB36		185A 24V 50/60Hz		1	YE00505600300		(6)	
	33		Auxiliary contact		SIEMENS		3RH5921-1CA01		1NC		1	YE00592110100		(6)	
	34	K26	Safety relay		PILZ		PNOZ×2.8P		24V AC/DC		1	YE04023000000		(6)	
	35		Auxiliary contact		SIEMENS		3RH6911-1HA11		1NO+1NC		4	YE00691110100		(6)	
B	36	H2	3-color alarm lamp		SHINI		red, gre.,yel,+buzzer		24VAC/DC 50/60Hz		1	BL90002401520		(1)	
	37	TA1	Current mutual transformer		RATIO		RCT-35		150/5A		1	YE04150500000			
	38	PA	Ammeter		SFIM		DH-670		150/5A		1	YE25671500000		(1)	
	39	H4	Indicator light		ABB		CL2-502G		24VAC GREEY		1	YE83050200100		(1)	
	40	S1(H1),S11,S12	Start button		SCHNEIDER		XB2BW33B1C		24VAC		3	YE11233100000		(1)	
	41	S2	Stop button		SCHNEIDER		XB2BA22C		400VAC		1	YE11222000000		(1)	
	42	S3	Emergency stop button		SCHNEIDER		XB2BS542C		400VAC		1	YE11254200000		(1)	
	43		Contact block		SCHNEIDER		ZB2BE102C		1NC		1	YE00210203100		(1)(6)	
C	44	MS	Mat. level switch		SIPAI		SR-80		24VAC		1	YE15802400100		(1)(3)	
	45	H3	Buzzer		TEND		EA-2		24VAC		1	YE84240200000		(1)(3)	
	46	S4-S6	Safety switch		SCHMERSAL		AZ 15ZVK-1476		AC-15		3	YE16147600100		(1)	
	47	S5-S6	Safety switch		SCHMERSAL		AZ 15ZVK-1476		AC-15		2	YE16147600100		(1)(6)	
	48	S4	Safety switch		SCHMERSRC		AZ16-02ZVRK-1476		AZ-16		1	YE16147600000		(1)(6)	
	49	S9	Inductive sensor		DELIN		DL-12		24VDC		1	YE15122400000		(1)	
	50	S10	Limit switch		SCHMERSAL		ZS 336-11Z		----		1	YE14332100000		(1)	
机型版本 Ver.E Notes:(1)Materials not in the control box;(2)Optional conveying blower;(3)Optional full mat. alarm ;(4)Optional dedust blower; (5) Used with optional belt conveyor;(6) Optional Safety relay.															
D						制图 黄振杰 版本号 A		标题 SG-50110B		图号 SG-50110B-GB-230V-A-11		比例 第 11 张		D	
						设计 黄振杰 核准		电气元件明细表二		标准 GB		共 12 张			
						校对		 信易电热机械股份有限公司 Shini Plastics Technologies, Inc.		机器电压		3φ230V			
标记		更改前		更改后		更改人				日期		机器频率		50Hz	
1		2		3		4		5		6		7		8	

1		2		3		4		5		6		7		8			
NO.	Symbol	Name		Manufacturer	Type		Specification		Number	Material number		Remark					
51	U	DC power		MEAN WELL	NES-35-24		OUT=24VDC 1.5A		1	YE71352400100							
52	X1	Terminal board		Honeywell	GK35PE		35mm ² PE		1	YE60003503500							
53	T	Mutual transformer		----	IN=230V/200V OUT=24V		350VA		1	YE70023007000							
54				Honeywell	GK35		35mm ²		6	YE60003503200							
55				Honeywell	GK35PE		35mm ² PE		1	YE60003503500							
56				Honeywell	SK2.5		2.5mm ²		18	YE60002503200							
57				Honeywell	GK2.5PE		2.5mm ² PE		1	YE60002503400							
58				Honeywell	SK2.5		6.0mm ²		3	YE60000603200		(2)					
59				Honeywell	GK6.0PE		6.0mm ² PE		1	YE60000603500		(2)					
60				Honeywell	SK2.5		2.5mm ²		5	YE60002503200		(4)					
61				Honeywell	GK2.5PE		2.5mm ² PE		1	YE60002503400		(4)					
62				Honeywell	SK2.5		2.5mm ²		4	YE60002503200		(3)					
63				Honeywell	SK2.5		2.5mm ²		2	YE60002503200		(5)					
64	X2	Terminal board		Honeywell	SK2.5		2.5mm ²		13	YE60002503200							
65		Terminal fittings E/GK series					PCS		6.000	YE60000003900							
66	X4	Heavy duty connector		HARTING	24P+PE(plug)		24P		2	YE68002406300		(1)					
67	X4	Heavy duty connector		HARTING	24P+PE(socket)		24P		2	YE68002407300		(1)					
68	X3	Terminal board		Honeywell	SK2.5		2.5mm ²		4	YE60002503200							
69	X7	Metal connector		SHINI	PLT-162-PR(socket)		2P		1	YE68016200000		(1)(5)					
70	X10	Metal connector		SHINI	PLT-254-PM		4P		1	YE68025400000		(1)(3)					
71				----	PLT-254-RF		4P		1	YE68025400100		(1)(3)					
72	M1	Cutting motor		----	----		230V 50Hz 37KW		1	----		(1)					
73	M2	Conveying blower		SHINI	----		230V 50Hz 7.5KW		1	----		(1)					
74	M3	Dedusting blower		SHINI	----		230V 50Hz 0.75KW		1	----		(1)(4)					
	M4	Elec. push rod		----	----		0.25KW 220VAC		1	----		(1)					
机型版本 Ver.E		Notes:(1)Materials not in the control box;(2)Optional conveying blower;(3)Optional full mat. alarm;(4)Optional dedust blower; (5) Used with optional belt conveyor;(6) Optional Safety relay.															
D					制图	黄振杰	版本号	A	标题	SG-50110B		图号	SG-50110B-GB-230V-A-12		比例	第 12 张	
					设计	黄振杰	核		电气元件明细表三				标准	GB	共 12 张		
					校对		准				信易電熱機械股份有限公司 Shini Plastics Technologies, Inc.		机器电压	3φ230V			
	标记	更改前	更改后	更改人	日期	审核	日期	20220805					机器频率	50Hz			
1		2		3		4		5		6		7		8			