


机型版本 Ver.C

注：虚线框内为选配与粉碎机联动，若无选配联动时，两号线短接。

					制图	版号	D	标题	图号	比例	第 1 张
					设计	核		PNL-MS-L3500/L4500	PNL-MS-L3500/L4500	标准	共 3 张
					校对	准		电气原理图	-CE-400V-D-1	CE	
标记	更改前	更改后	更改人	日期	审核	日期	20211019	 <b>信易电热机械股份有限公司</b> <b>Shini Plastics Technologies, Inc.</b>		机器电压	3φ400V
										机器频率	50Hz

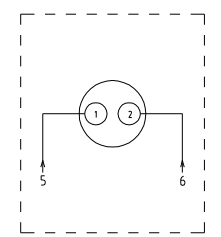
VFD-MS300变频器出厂参数默认设置

参数	参数功能	参数设定值	备注说明
00-04	定义多功能显示内容	4	显示输出电压
01-00	上限频率	50.00	最大频率50Hz
01-11	下限频率	25.00	最小频率25Hz
01-12	第一加速时间	3.0	加速时间3秒
01-13	第一减速时间	3.0	减速时间3秒
00-20	主频率输入来源	7	设定由面板上V.R (旋钮)控制转速
00-21	运转指令来源	1	外部端子操作
00-23	运转方向选择	1	只可正转
02-35	重置电源启动后控制命令	1	重置后运转命令存在 变频器执行运行
00-32	数位操作器STOP (控制启停)	1	键盘控制, STOP有效 (选配粉碎机控制时设为0, 外部端子控制, STOP无效)

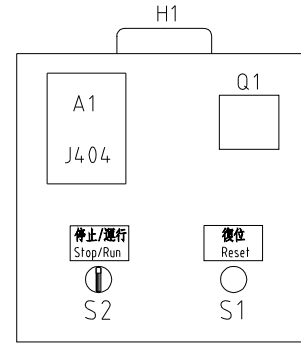
开机显示F (设定频率)、B (输出频率)、A (输出电流)、E (输出电压)

注: 此参数仅适用于台达VFD-MS300变频器, 请勿将此参数用于其它型号变频器或者控制器上。

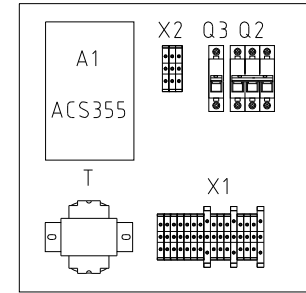
X1金属接头接线示意图



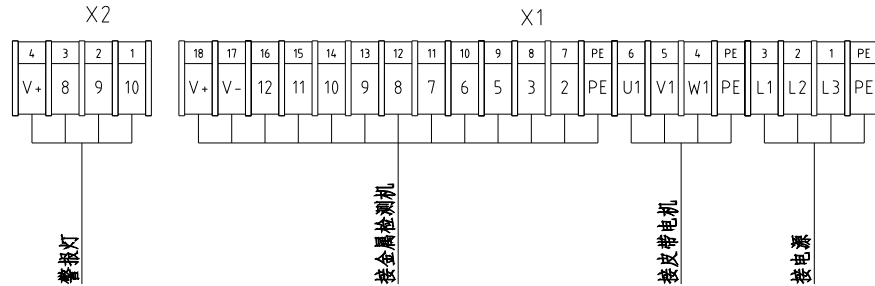
(皮带输送机与粉碎机互连接头)



控制箱面板图



控制箱底板图



警灯

接金属检测机

接皮带电机

接电接

机型版本 Ver.C

制图	版号	D
设计	核准	
校对	核准	
标记	更改前	更改后
更改人	日期	20211019


标题 PNL-MS-L3500/L4500  
电气元件布置图

图号 PNL-MS-L3500/L4500  
-CE-400V-D-2

比例 第 2 张  
标准 CE 共 3 张

**SHINI** 信易電熱機械股份有限公司  
Shini Plastics Technologies, Inc.

机器电压 3φ400V  
机器频率 50Hz

1		2		3		4		5		6		7		8			
序号/NO	符号/Symbol	名称/Name		制造商/Manufacturer		型号/Type		规格/Specification		数量/Number	物料编号/Material number		备注/Remark				
1	Q1	主电源开关/Main switch		EATON		TO-2-1/EA/SVB		20A		1	YE10021160000						
2	Q2	断路器/Circuit breaker		TECO		BM-63C/3006S		6A		1	YE40300603000						
3	A1	变频器/Frequency changer		ABB		ACS355-03E-02A4-4		400V 0.75kW		1	YE75350300000		删除				
4		控制盘/Controller pad		ABB		ACS-CP-C		---		1	YE81040400000		删除				
5	A1	变频器/Frequency changer		DELTA		VFD2A7MS43AFSAA		400V 0.75kW		1	YE75002700000		新增				
6		延长线/extended line		DELTA		EG0610C		0.6M		1	YE50061000000		新增				
7	A2	金属检测机/Metal detector		COSO		SEC1000		100-240V 50/60Hz		1	YE90844000100		(1)				
8	T	互感变压器/Transformer		JIUXIN		IN=400V/415V OUT=230V		500MA		1	YE70040005200						
9	Q3	断路器/Circuit breaker		TECO		BM-63C/1003S 1P		3A		1	YE40100203000						
10	S1	复位按钮/Reset button		SCHNEIDER		XB4BA21		400VAC		1	YE11042100300						
11	S2	启动开关/Start switch		ABB		C2SS2-10B-10		400VAC		1	YE12210100000						
12	H1	三色警报灯/ Alarm Indicate lamp		SHINI		红绿黄优先顺序+蜂鸣器		24VAC		1	BL90002401520		(1) 新增				
13	X0	金属接头/Metal tie in		SHINI		PLT-162-PR(母)		2P		1	YE68016200000		(1) 新增				
14	X1	端子排/Terminal board		HONEYWELL		SK2.5		2.5mm <sup>2</sup>		49 22	YE60002503200		更改				
15				HONEYWELL		GK2.5PE		2.5mm <sup>2</sup> PE		3	YE60002503400						
16	M1	电机/Motor		----		----		400V 50/60Hz 0.37kW		1	----		(1)				
机型版本 Ver.C		注: (1)表示非电控箱内材料。															
D					制图		版本号	D	标题	PNL-MS-L3500/L4500		图号	PNL-MS-L3500/L4500		比例	第 3 张	
					设计		核		电气元件明细表一		-CE-400V-D-3		标准	CE	共 3 张		
					校对		准		 <b>信易電熱機械股份有限公司</b> <b>Shini Plastics Technologies, Inc.</b>		机器电压		3φ400V				
	标记	更改前	更改后	更改人	日期	审核	日期	20211019			机器频率		50Hz				