


机型版本 Ver.B

				制图	版号 B		标题	图号	比例	第 1 张
				设计	核准		SEC-150H 主电路图	SEC-150H-CE-400V-B-1	标准 CE	共 5 张
				校对	日期 2024.04.10		 信易电热机械股份有限公司 Shini Plastics Technologies, Inc.		机器电压	3φ400V
标记	更改前	更改后	更改人	日期	审核	日期			机器频率	50Hz

1

2

3

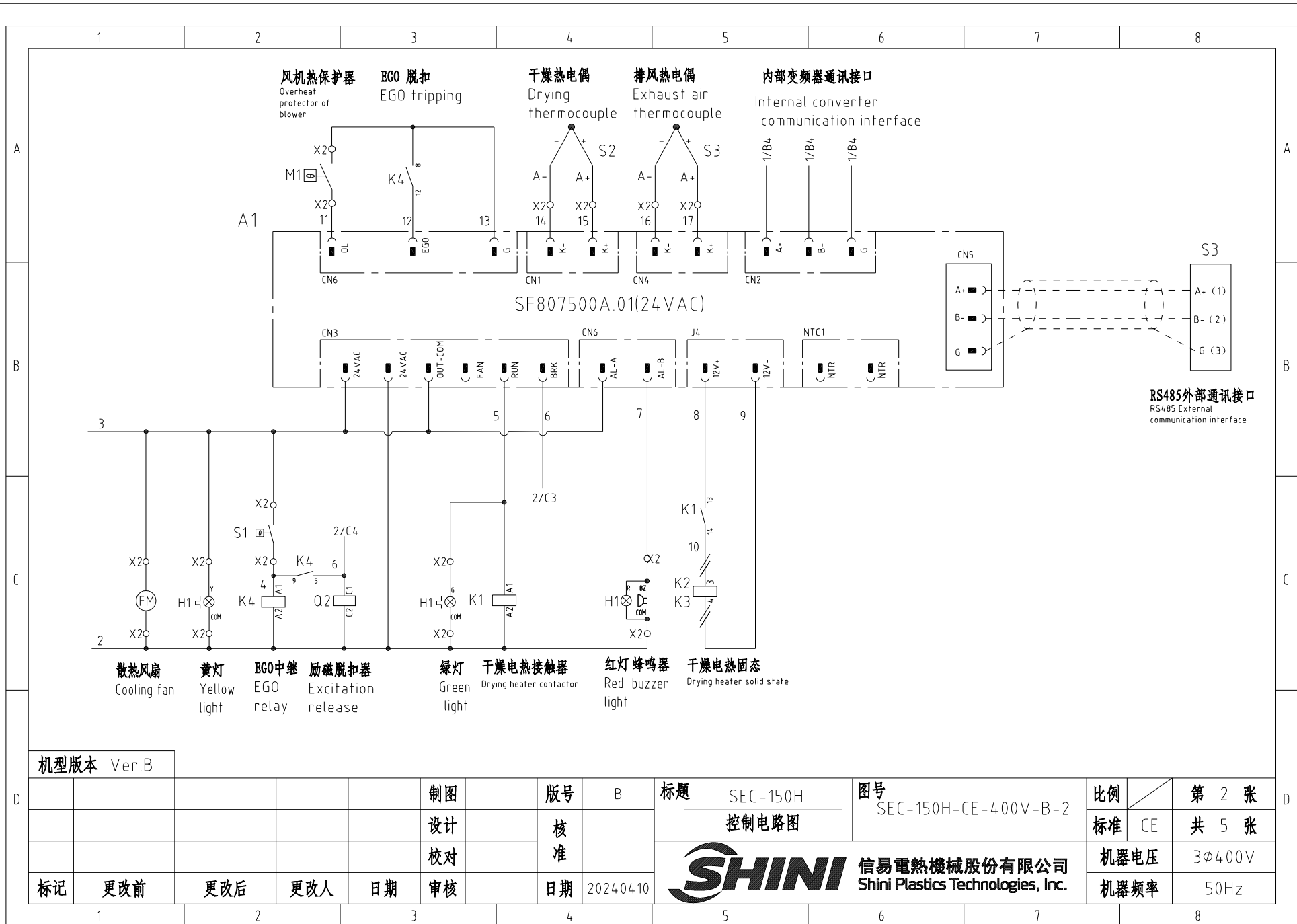
4

5

6

7

8

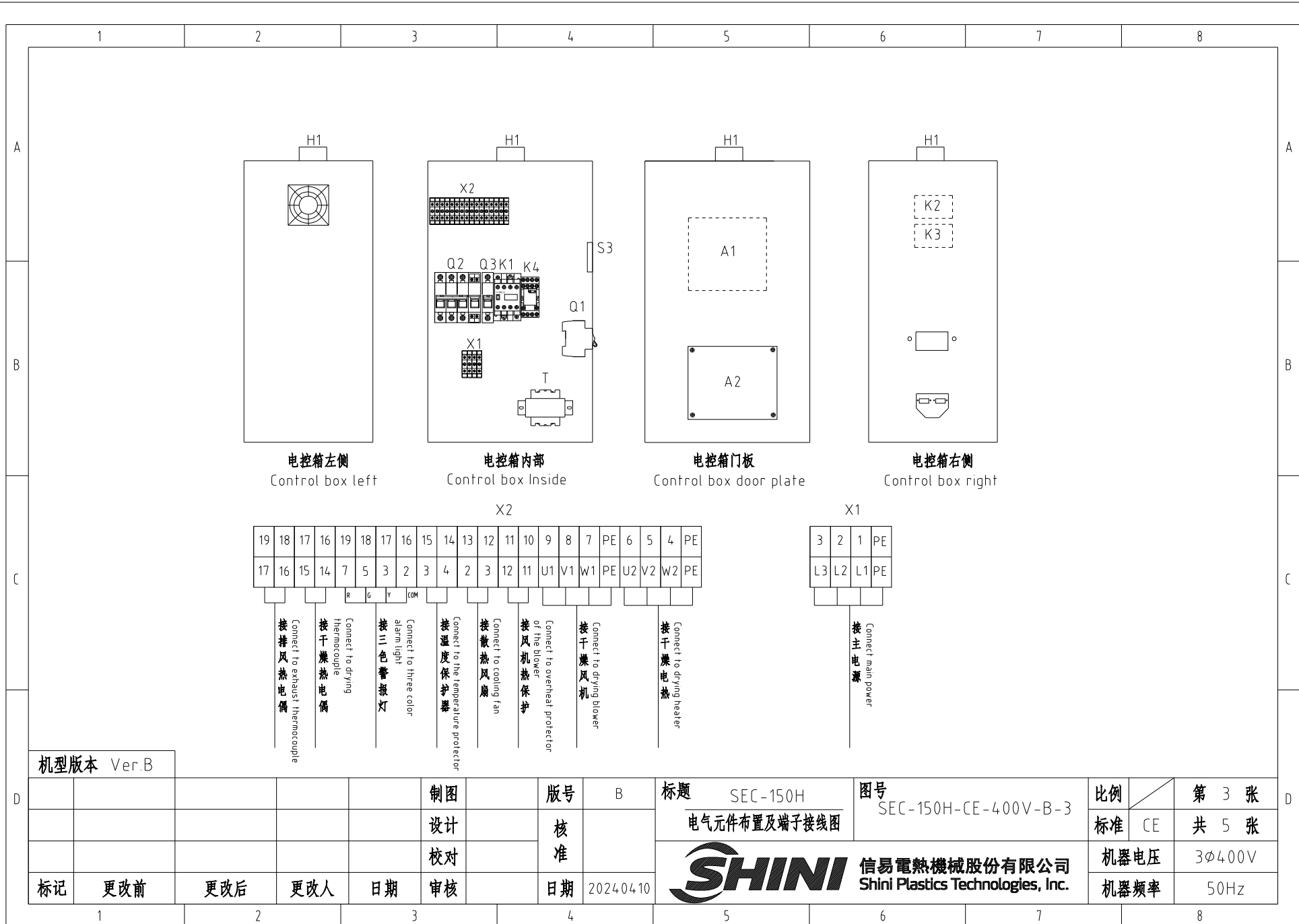


机型版本 Ver.B

						制图	版号	B	标题	SEC-150H 控制电路图	图号	SEC-150H-CE-400V-B-2	比例	第 2 张	
						设计	核准						标准	CE	共 5 张
						校对	核准						机器电压	3φ400V	
标记	更改前	更改后	更改人	日期	审核	日期	2024.04.10						机器频率	50Hz	



信易电热机械股份有限公司
Shini Plastics Technologies, Inc.



机型版本 Ver.B

					制图		版号	B	标题	SEC-150H	图号	SEC-150H-CE-400V-B-3	比例	第 3 张
					设计		核准		电气元件布置及端子接线图				标准	CE
					校对		核准						机器电压	3φ400V
标记	更改前	更改后	更改人	日期	审核		日期	2024.04.10					机器频率	50Hz



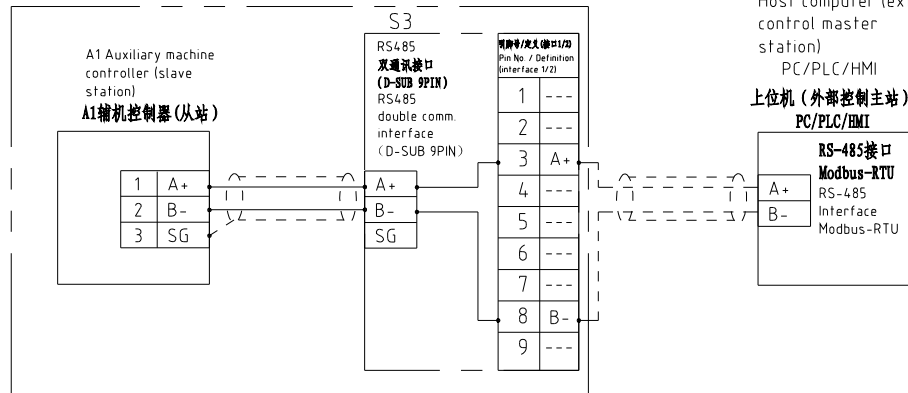
信易电热机械股份有限公司
Shini Plastics Technologies, Inc.

机器电压 3φ400V
机器频率 50Hz

信易辅机RS-485通讯接线示意图

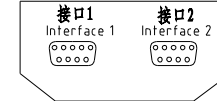
Shini auxiliary machine RS-485 comm. wiring diagram

信易辅机(从站) Shini auxiliary machine (slave station)



信易RS-485接口定义
Shini RS-485 interface definition

S3



D-sub-9针接口 D-sub-9 pin interface	引脚号 Pin No	引脚定义 Pin definition
	1	-
	2	-
	3	A+ (RS-485 信号) A+ (RS-485 signal)
	4	-
	5	-
	6	-
	7	-
	8	B- (RS-485 信号) B- (RS-485 signal)
	9	-

- 注: 1. 通讯接口: RS-485 (两线式)
2. 通讯协议: Modbus-RTU
3. 机器配备D-sub9母接头, 客户需自备D-sub9公接头;
4. 接口1和接口2内需并联, 功能相同, 不分主次

Note: 1 Comm. interface RS-485 (two wire)
2 Comm. protocol Modbus-RTU
3 The machine is equipped with D-sub9 female connector, and the customer needs to provide D-sub9 male connector;
4 Interface 1 and interface 2 are connected in parallel and have the same function, which is regardless of primary and secondary

机型版本 Ver.B

				制图		版本号 B		标题 SEC-150H		图号 SEC-150H-CE-400V-B-4		比例		第 4 张	
				设计		核准		通讯接线图				标准 CE		共 5 张	
				校对								机器电压		3φ400V	
标记		更改前		更改后		更改人		日期		审核		日期		2024.04.10	
												信易电热机械股份有限公司 Shini Plastics Technologies, Inc.		机器频率 50Hz	

1

2

3


4

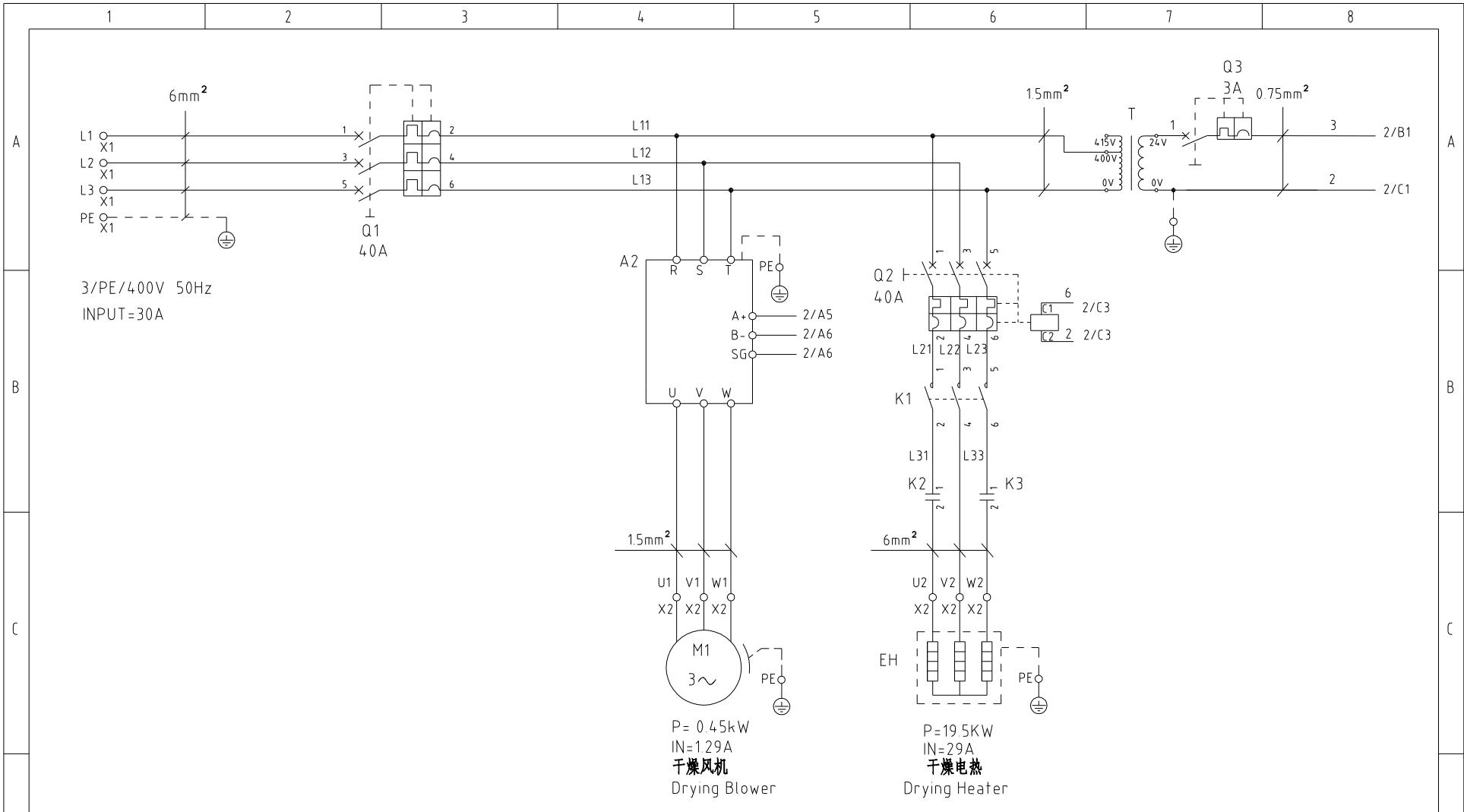
5


6

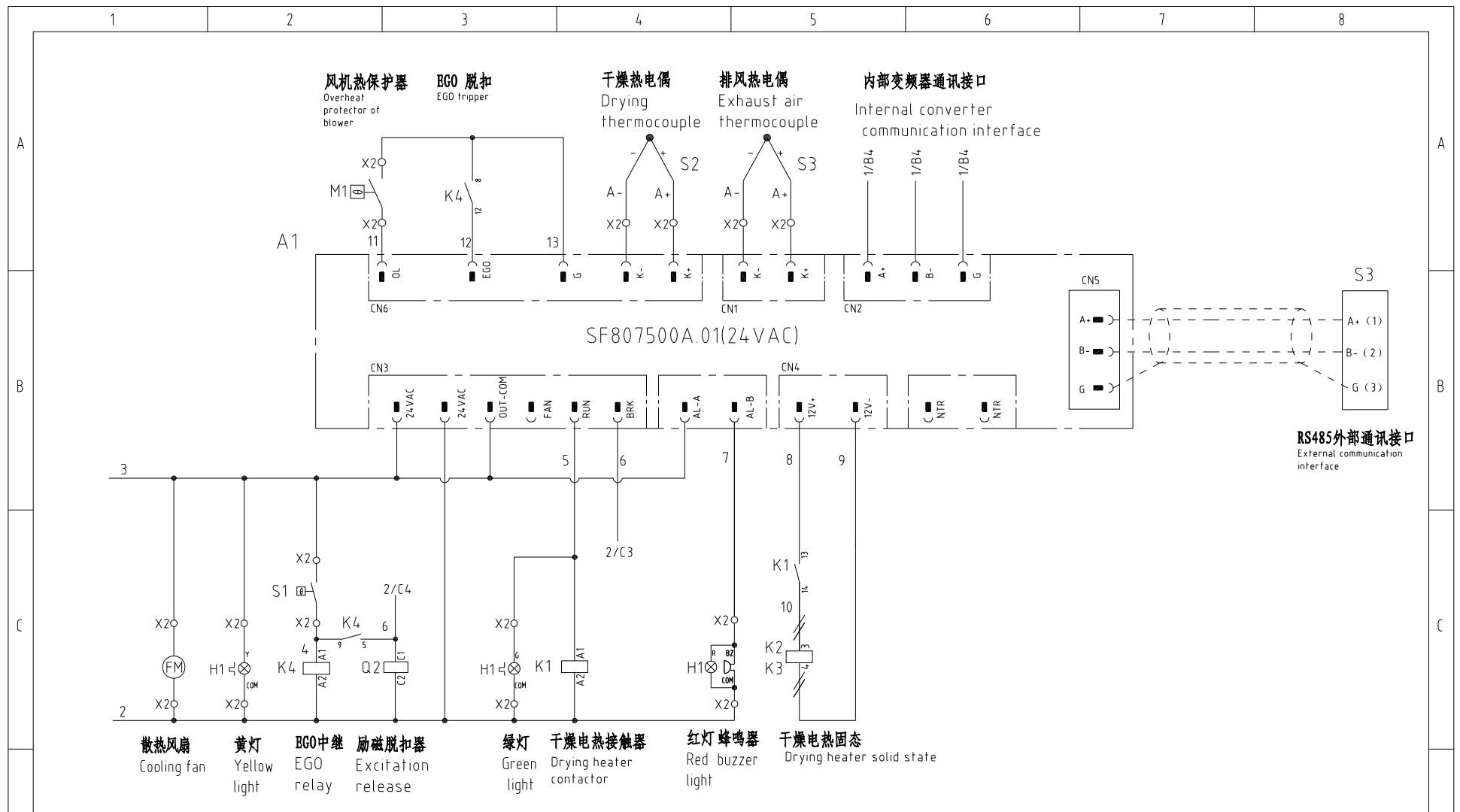
7

8


1		2		3		4		5		6		7		8		
序号/NO	符号/Symbol	名称/Name	制造商/Manufacturer	型号/Type	规格/Specification	单位/unit	数量/Number	物料编号/Material number	备注/Remark							
A	1	Q1 Q2	断路器/Circuit-breaker	TECO	BM-63C/3016S	16A 3P	PCS	2	YE40301603000							
	2		励磁脱扣器/Excitation release	---	MX	24V 50/60Hz	PCS	1	YE40024000000							
	3	Q3	断路器/Circuit-breaker	TECO	BM-63C/1003S	3A 1P	PCS	1	YE40100203000							
	4	K1	接触器/Contactor	SIEMENS	3RT6016-1AB01	24V 50/60Hz	PCS	1	YE00601602500							
	5	K2 K3	固态继电器/Solid state relay	FOTEK	KSR-40DA-H	40A/480VAC/4-32VDC	PCS	2	YE03404003200							
	6	K4	中间继电器/Middle Relay	HONEYWELL	CR-2C-AC24V底座 base PGR-2C-T	AC24V 50/60Hz	PCS	1	YE00224200100							
	7	T	变压器/Transformer	JIUXIN	IN=400V/415V OUT=24V	80VA	PCS	1	YE70040006500							
B	8	A1	节能乾燥機控制器 controller	PUNP	SF807500A 01	24VAC	PCS	1	YE80807500300							
	9	A2	节能乾燥機变频器 Frequency changer	PUNP	FF178100A.01	600W/400V	PCS	1	YE70178100100							
	10	S3	通讯板RS-485(双芯) Communication interface board RS-485 (double Dash-Dupin connector)	YUYUN	---	---	PCS	1	YE90048501200							
	11		外壳RS485(SAL-700G-A-19)0版 Shell RS485(SAL-700G-A-19)0	BINGCHEN	---	---	PCS	1	YR40048500000							
	12	X1	弹簧接线端子SE2.5(霍尼韦尔) Spring wiring terminal SE2.5(honeywell)	Honeywell	SK2 5	2.5mm ²	PCS	23	YE60002503200							
	13		接地端子GE2.5(霍尼韦尔) Grounding terminal GE2.5(honeywell)	Honeywell	GK2 5PE	2.5mm ² PE	PCS	3	YE60002503400							
	14	H1	三色警报灯/3-color alarm lamp	SHINI	红绿黄三色灯+蜂鸣器 Red, green, yellow lights + buzzer	24V AC	PCS	1	BL90002401520							
15		终端固定件E/GK系列(霍尼韦尔) Terminal fittings E/GK series (honeywell)	Honeywell	E	GK系列 GK series	PCS	6	YE60000003900								
C	16	FM	风扇/Fan	SUNON	----	----		1	----	(1)						
	17	S1	温度保护器/Overheat protector	----	----	130 °C		1	----	(1)						
	18	S2	热电偶/Thermocouple	SHINI	KTYPE	----		2	----	(1)						
	19	M1	风机/Blower	----	----	0.2KW 400V 50HZ		1	----	(1)						
	20	EH1	电热/Heater	SHINI	----	6.6KW 400V 50HZ		1	----	(1)						
D	机型版本 Ver.B		注: (1)表示非电控箱内材料 Notes: (1)Means it's not the material inside the control box.													
					制图		版号	1	标题	SEC-150H	图号	SEC-150H-CE-400V-B-5	比例	第 5 张		
					设计		核准		电气元件明细表一			标准	CE	共 5 张		
	标记	更改前	更改后	更改人	日期	审核	日期	2024.04.10			信易电热机械股份有限公司 Shini Plastics Technologies, Inc.		机器电压	3φ400V		
												机器频率	50Hz			

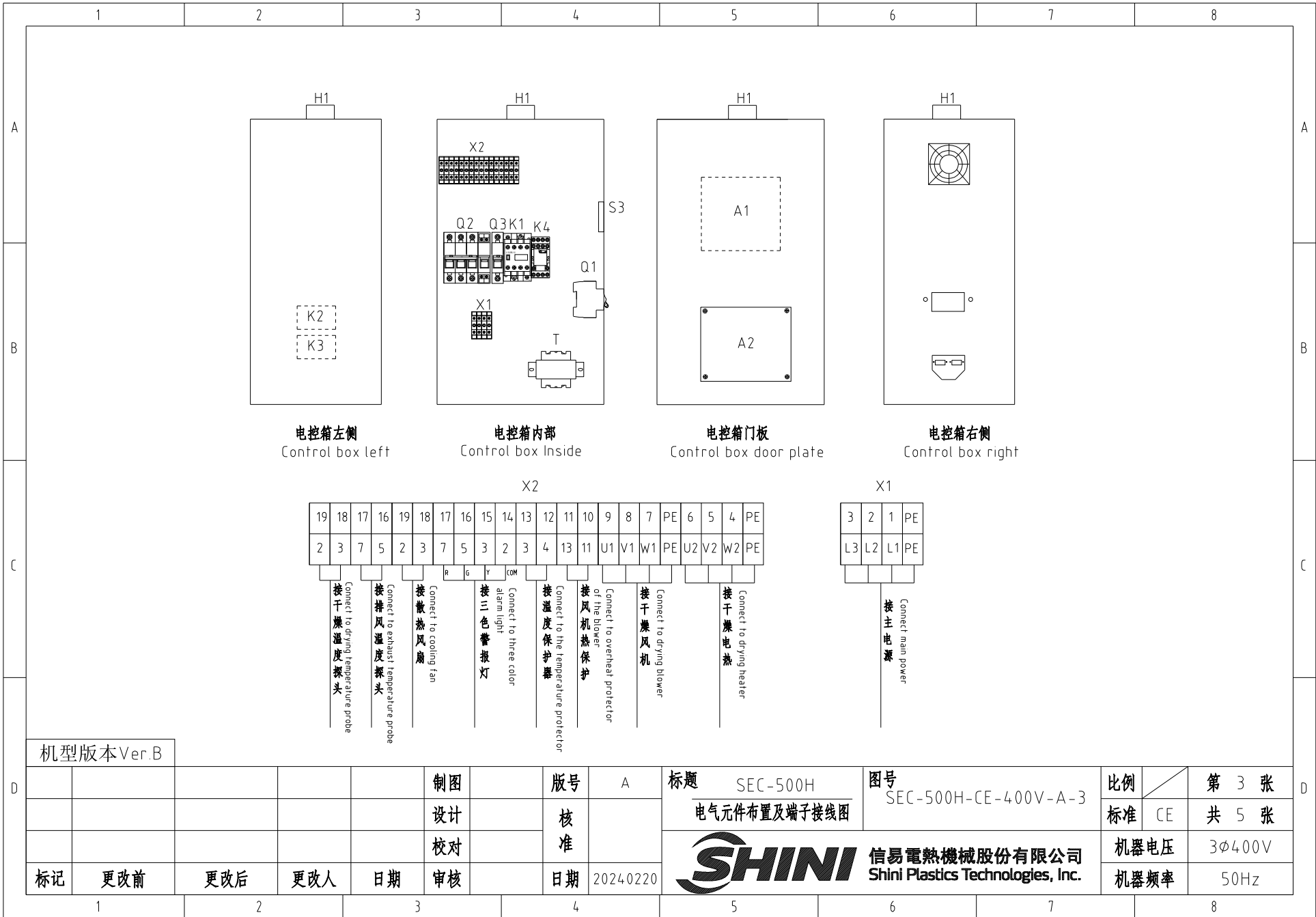


机型版本 Ver.B					制图	版号	A	标题	SEC-500H	图号	SEC-500H-CE-400V-A-1	比例	第 1 张
					设计	核准		主电路图				标准	CE
					校对	日期	20240220	 信易电热机械股份有限公司 Shini Plastics Technologies, Inc.	机器电压	3φ400V			
标记	更改前	更改后	更改人	日期	审核	日期	20240220		机器频率	50Hz			



机型版本 Ver.B

					制图	版号	A	标题	SEC-500H	图号	SEC-500H-CE-400V-A-2	比例	第 2 张
					设计	核准		控制电路图		标准	CE	共 5 张	
					校对	日期	2024.02.20	 信易电热机械股份有限公司 Shini Plastics Technologies, Inc.	机器电压	3φ400V			
标记	更改前	更改后	更改人	日期	审核	日期			机器频率	50Hz			



机型版本 Ver.B

制图	版号	A
设计	核准	
校对	日期	2024.02.20
标记	更改前	更改后
	更改人	日期
	审核	

标题 SEC-500H
电气元件布置及端子接线图

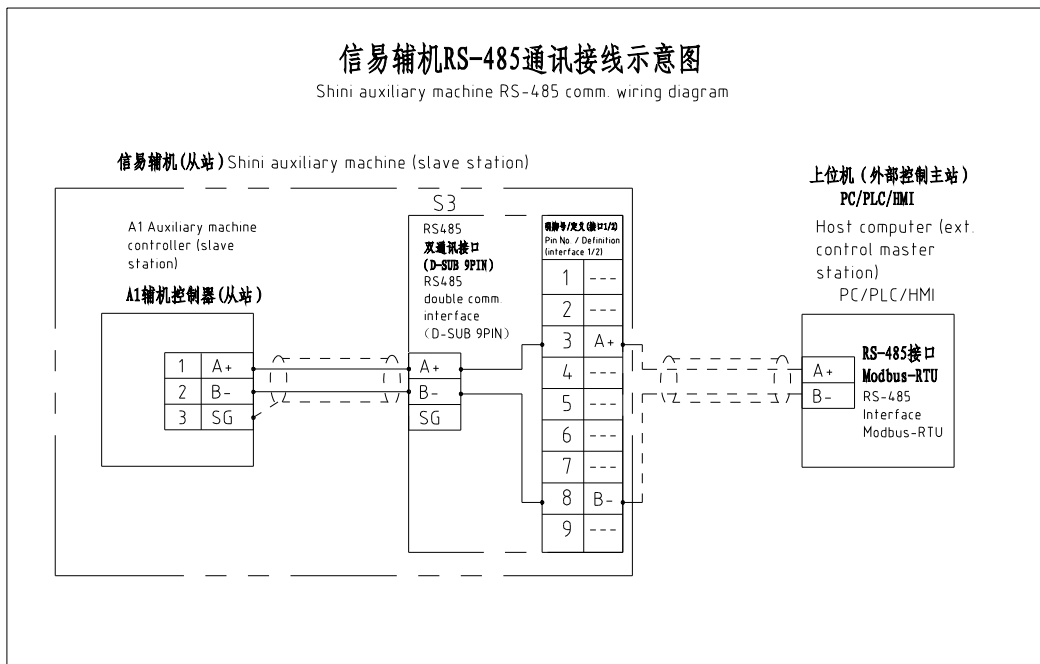
图号 SEC-500H-CE-400V-A-3

SHINI 信易电热机械股份有限公司
Shini Plastics Technologies, Inc.

比例	第 3 张
标准 CE	共 5 张
机器电压	3φ400V
机器频率	50Hz

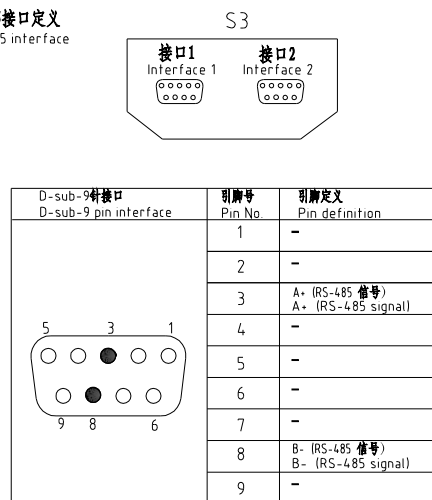
信易辅机RS-485通讯接线示意图

Shini auxiliary machine RS-485 comm. wiring diagram



信易RS-485接口定义

Shini RS-485 interface definition



- 注: 1. 通讯接口: RS-485 (两线式)
2. 通讯协议: Modbus-RTU
3. 机器配备D-sub9母接头, 客户需自备D-sub9公接头;
4. 接口1和接口2内部并联, 功能相同, 不分主次

Note: 1. Comm. interface: RS-485 (two wire)
2. Comm. protocol: Modbus-RTU
3. The machine is equipped with D-sub9 female connector, and the customer needs to provide D-sub9 male connector.
4. Interface 1 and interface 2 are connected in parallel and have the same function, which is regardless of primary and secondary

机型版本 Ver.B

制图						版号	A	标题	SEC-500H	图号	SEC-500H-CE-400V-A-4	比例	第 4 张
设计						核 准	日期	20240220	通讯接线图	SHINI 信易电热机械股份有限公司 Shini Plastics Technologies, Inc.	标准	CE	共 5 张
校对												日期	20240220
标记	更改前	更改后	更改人	日期	审核	日期	20240220					机器频率	50Hz

1

2

3

4

5

6

7

8

1		2		3		4		5		6		7		8					
序号/NO	符号/Symbol	名称/Name		制造商/Manufacturer		型号/Type		规格/Specification		单位/unit	数量/Number	物料编号/Material number		备注/Remark					
A	1	Q1 Q2	断路器/Circuit-breaker		TECO		BM-63C/3040S		40A 3P		PCS	2	YE40304003000						
	2		励磁脱扣器/Excitation release		---		MX		24V 50/60Hz		PCS	1	YE40024000000						
	3	Q3	断路器/Circuit-breaker		TECO		BM-63C/1003S		3A 1P		PCS	1	YE40100203000						
	4	K1	接触器/Contactor		SIEMENS		3RT6023-1AC20		24V 50/60Hz		PCS	1	YE00602301100						
	5	K2 K3	固态继电器/Solid state relay		FOTEK		KSR-50DA-H		50A/480VAC/4-32VDC		PCS	2	YE03505003200						
	6	K4	中间继电器/Middle Relay		HONEYWELL		CR-2C-AC24V底座 base PGR-2C-T		AC24V 50/60Hz		PCS	1	YE00224200100						
	7	T	变压器/Transformer		JIUXIN		IN=400V/415V OUT=24V		80VA		PCS	1	YE70040006500						
B	8	A1	节能干燥机控制器 Energy saving dryer controller		PUNP		SF807500A.01		24VAC		PCS	1	YE80807500300						
	9	A2	节能干燥机变频器 Energy saving dryer frequency converter		PUNP		FF178100A.01		600W/400V		PCS	1	YE70178100100						
	10	S3	通信接口板 RS-485 (双端-4pin线头) Communication interface board RS-485 (double End-4pin connector)		YUYUN		---		---		PCS	1	YE90048501200						
	11		外壳RS485(SAL-700G-A-19)0版 Shell RS485(SAL-700G-A-19)0		BINGCHEN		---		---		PCS	1	YR40048500000						
	12	X1	弹簧接线端子/Spring wiring terminal		HONEYWELL		GK6		6mm ²		PCS	6	YE60000603200						
	13		接地端子/Grounding terminal		HONEYWELL		GK6PE		6mm ² PE		PCS	2	YE60000603500						
	14		弹簧接线端子/Spring wiring terminal		HONEYWELL		SK2.5		2.5mm ²		PCS	17	YE60002503200						
C	15		接地端子/Grounding terminal		HONEYWELL		DK2.5		2.5mm ² PE		PCS	1	YE60002503400						
	16	H1	三色警报灯/Three color alarm light		SHINI		SWI-P		24V AC/DC		PCS	1	BL90002401520						
	17		终端固定件E/GK系列 Terminal fittings E/GK series		HONEYWELL		---		---		PCS	5	YE60000003900						
	18	FM	风扇/Fan		----		----		----			1	----		(1)				
	19	S1	温度保护器/Overheat protector		----		----		130 °C			1	----		(1)				
	20	S2	热电偶/Thermocouple		----		K Type		----			1	----		(1)				
	21	M1	风机/Blower		----		----		400V 50Hz			1	----		(1)				
	22	EH1	电热/Heater		----		----		400V 50Hz			1	----		(1)				
D	机型版本 Ver.B		注: (1)表示非电控箱内材料 Notes: (1)Means it 's not the material inside the control box.																
					制图		版号		A		标题		图号		比例		第 5 张		
					设计		核				SEC-500H		SEC-500H-CE-400V-A-5		标准		CE 共 5 张		
	标记		更改前		更改后		更改人		日期		审核		日期		20240220		 信易電熱機械股份有限公司 Shini Plastics Technologies, Inc.		机器电压 3φ400V 机器频率 50Hz
1		2		3		4		5		6		7		8					