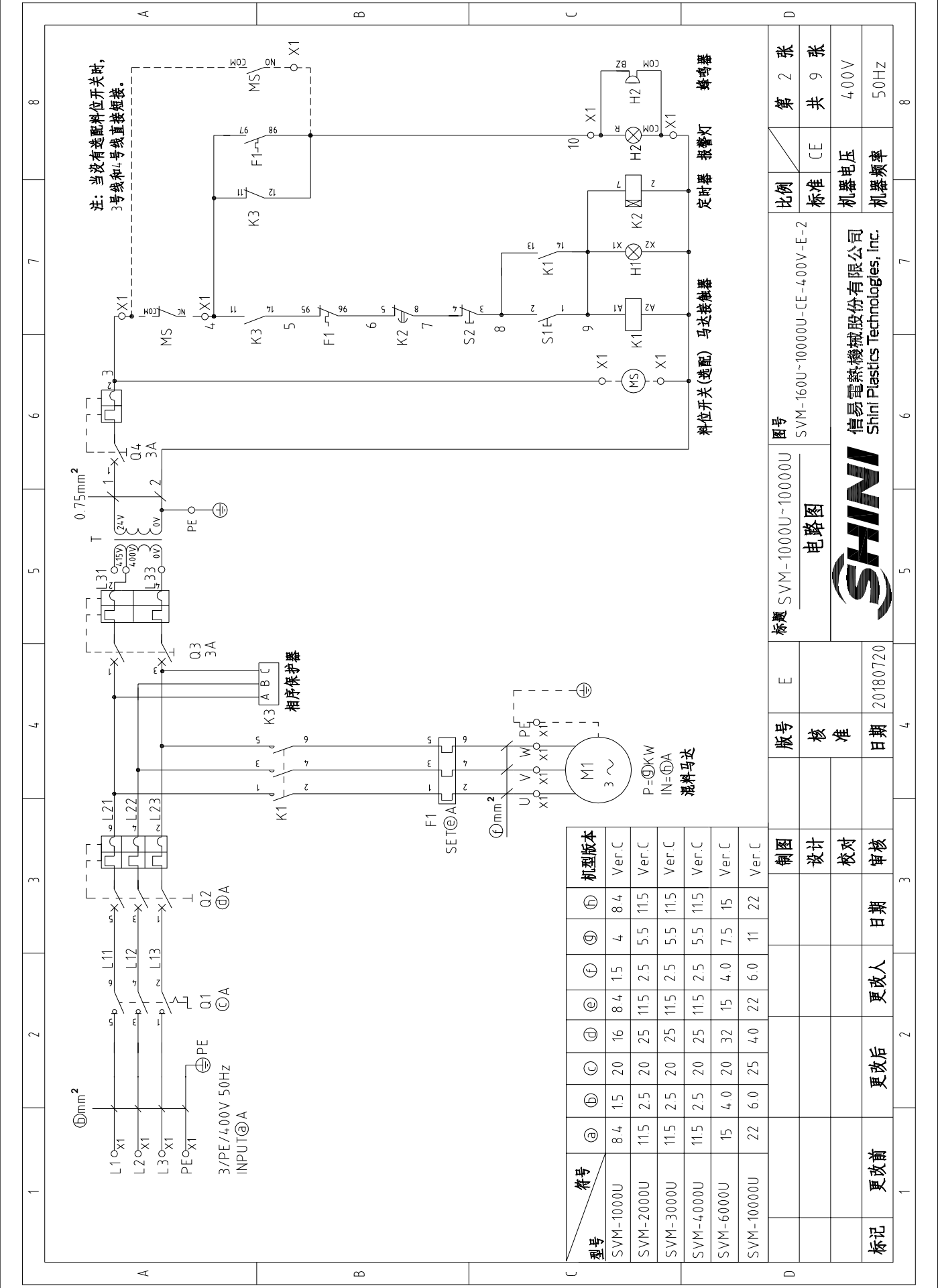


SVM-160U 机型版本: Ver E  
SVM-300U 机型版本: Ver D

图号		SVM-160U-10000U-CE-400V-E-1	
标题		SVM-160U/300U 电路图	
制图	设计	版号	核准
日期	日期	更改后	更改前
更改人	更改人	更改后	更改前
日期	日期	更改后	更改前
20180720			
比例		标准	
CE		CE	
第 1 张		共 9 张	
机器电压		400V	
机器频率		50Hz	



信易电热机械股份有限公司  
Shini Plastics Technologies, Inc.



注：当没有连接料位开关时，3号线和4号线直接短接。

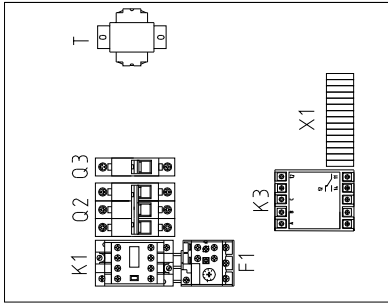
料位开关 (选配) 马达接触器 定时器 报警灯 蜂鸣器

型号	符号	③	④	⑤	⑥	⑦	⑧	⑨	⑩	机型版本
SVM-1000U		8.4	1.5	20	16	8.4	1.5	4	8.4	Ver.C
SVM-2000U		11.5	2.5	20	25	11.5	2.5	5.5	11.5	Ver.C
SVM-3000U		11.5	2.5	20	25	11.5	2.5	5.5	11.5	Ver.C
SVM-4000U		11.5	2.5	20	25	11.5	2.5	5.5	11.5	Ver.C
SVM-6000U		15	4.0	20	32	15	4.0	7.5	15	Ver.C
SVM-10000U		22	6.0	25	40	22	6.0	11	22	Ver.C

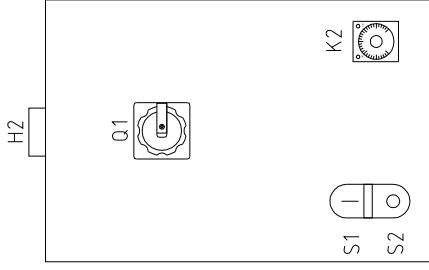
标题 SVM-1000U~10000U 电路图		图号 SVM-160U~10000U-CE-400V-E-2	比例	第 2 张
版号	核准	日期	标准 CE	共 9 张
制图	设计	更改人	机器电压 400V	
	校对	日期	机器频率 50Hz	
标记	更改前	更改后		



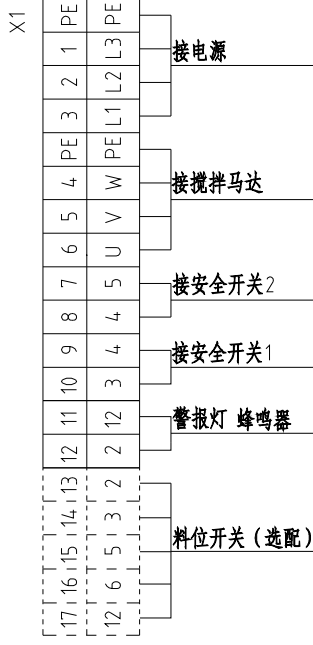
信易电热机械股份有限公司  
Shini Plastics Technologies, Inc.



电控箱底板



电控箱面板



SVM-160U~300U

SVM-160U 机型版本: Ver.E

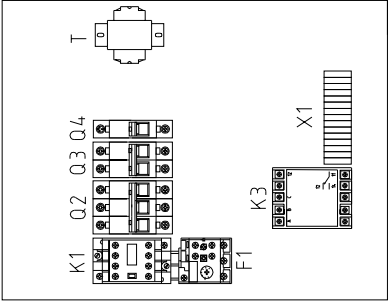
SVM-300U 机型版本: Ver.D

SVM-160U/300U 电气元件布置图		图号 SVM-160U-10000U-CE-4.00V-E-3		比例 标准 CE		第 3 张	
标题 SVM-160U~300U		版号 E		核准		共 9 张	
制图 设计		校对 审核		日期 20180720		机器电压 400V	
更改前		更改后		更改人		机器频率 50Hz	
1		2		3		4	
5		6		7		8	

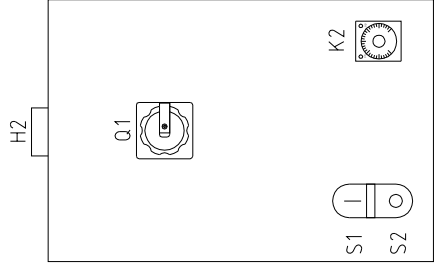


信易电热机械股份有限公司  
Shini Plastics Technologies, Inc.

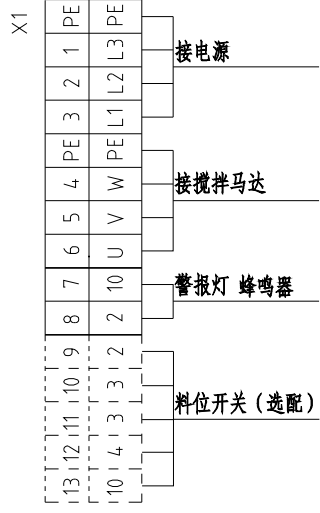
1 2 3 4 5 6 7 8



电控箱底板



电控箱面板



SVM-1000U~10000U


SVM-1000U~10000U 机型版本: Ver-C

制图					图号	SVM-160U~10000U-CE-4.00V-E-4	比例	第 4 张
设计					标题	SVM-1000U~10000U 电气元件布置图	标准	共 9 张
校对							机器电压	4.00V
审核							机器频率	50Hz
标记	更改前	更改后	更改人	日期	日期	20180720		
1	2	3	4	5	6	7	8	




信易电热机械股份有限公司  
Shini Plastics Technologies, Inc.

1		2		3		4		5		6		7		8	
序号/NO.	符号/Symbol	名称/Name	制造商/Manufacturer	型号/Type	规格/Specification	数量/Number	物料编号/Material number	备注/Remark							
1	Q1	主电源开关/Main power switch	EATON	T0-2-1/EA/SVB	20A	1	YE10021160000								
2	Q2	断路器/Circuit breaker	TECO	BM-63C /3010	10A	1	YE40301003000								
3	Q3	断路器/Circuit breaker	TECO	BM-63C/1003	3A	1	YE40100203000								
4	K1	接触器/Contactor	SIEMENS	3RT6016-1AB01	24VAC	1	YE00601602500	A							
5	K2	时间继电器/Time relay	YUYUN	TM48S-AB	24VAC	1	YE03482400000								
6	K3	相序保护器/Phase sequence protector	CHAOSHI	ABJ-10W	400V	1	YE03103800000								
7	T	变压器/Transformer	JIUXIN	IN=400/4.15V OUT=24VAC	80VA	1	YE70040006500								
8	H2	警报灯/Alarm light	SHINI	三色警报灯(红黄绿色+蜂鸣器)	24VDC/VAC	1	BL90000011520								
9	F1	热过载继电器/Thermo overload relay	SIEMENS	3RU6116-IDB0	2.2-3.2A	1	YE01160220000								
10	X1	端子排/Terminal	HONEYWELL	SK2.5	2.5mm <sup>2</sup>	12	YE60002503200								
11			HONEYWELL	SK2.5	2.5mm <sup>2</sup>	5	YE60002503200	(2)							
12			HONEYWELL	GK2.5PE	2.5mm <sup>2</sup> PE	2	YE60002503400								
13	S1 S2	控制开关/Control switch	DONGSHENG	APBB-22N(指示灯24VAC)	600V 10A	1	YE11222400000								
14	S3 S4	安全开关/Safety switch	SCHMERSRC	AZ15ZVRK-14.76-1-B3	230VAC	2	YE16152600100	(1)							
15	M1	马达/Motor	SIEMENS	1.1KW	400 50/60Hz	1	----	(1)							
16	MS	料位开关/Material level sensor	SIPAI	SR-80	24VAC	1	YE15802400100	(1)(2)							
C															

1		2		3		4		5		6		7		8	
图号	标题	比例	标准	CE	第 5 张	共 9 张									
SVM-160U	机型版本:Ver.E SVM-300U 机型版本:Ver.D	注: (1)表示非电控箱内材料(2)表示选配料位开关	图号 SVM-160U/300U	SVM-160U-100000U-CE-4.00V-E-5											
			电气元件明细表												
			制图	设计	校对	审核									
			日期	更改人	更改后	更改前									
标记	更改前	更改后	日期	更改人	更改后	更改前									
			日期	20180720											
			核准	核	准										
			版号	E											
			标题	SVM-160U/300U											
			图号	SVM-160U-100000U-CE-4.00V-E-5											
			比例	标准	CE										
			第 5 张	共 9 张											
			机器电压	4.00V											
			机器频率	50Hz											
			信易电热机械股份有限公司 Shini Plastics Technologies, Inc.												
															
			SHINI												

1		2		3		4		5		6		7		8	
序号/NO	符号/Symbol	名称/Name	制造商/Manufacturer	型号/Type	规格/Specification	数量/Number	物料编号/Material number	备注/Remark							
1	Q1	主电源开关/Main power switch	EATON	T0-2-1/EA/SVB	20A	1	YE10021160000								
2	Q2	断路器/Circuit breaker	TECO	BM-63C/3016	16A	1	YE40301603000								
3	Q3	断路器/Circuit breaker	TECO	BM-63C/2003	3A	1	YE40200203000								
4	Q4	断路器/Circuit breaker	TECO	BM-63C/1003	3A	1	YE40100203000								
5	K1	接触器/Contactor	SIEMENS	3RT6017-1AB01	24VAC	1	YE00601702500								
6	K2	时间继电器/Time relay	YUYUN	TM48S-AB	24VAC	1	YE03482400000								
7	K3	相序保护器/Phase sequence protector	CHAOSHI	ABJ-10W	400V	1	YE03103800000								
8	T	变压器/Transformer	JIUXIN	IN=400/415V OUT=24VAC	80VA	1	YE70040006500								
9	H2	警报灯/Alarm light	SHINI	三色警报灯(红黄绿色+蜂鸣器)	24VDC/VAC	1	BL90000011520								
10	F1	热过载继电器/Thermo overload relay	SIEMENS	3RU6116-1JB0	7-10A	1	YE01167100000								
11	X1	端子排/Terminal	HONEYWELL	SK2.5	2.5mm <sup>2</sup>	8	YE60002503200								
12			HONEYWELL	SK2.5	2.5mm <sup>2</sup>	5	YE60002503200	(2)							
13			HONEYWELL	GK2.5PE	2.5mm <sup>2</sup> PE	2	YE60002503400								
14	S1 S2	控制开关/Control switch	DONGSHENG	APBB-22N(指示灯24VAC)	600V 10A	1	YE11222400000								
15	M1	马达/Motor	SIEMENS	4KW	400 50/60Hz	1	----	(1)							
16	MS	料位开关/Material level sensor	SIPAI	SR-80	24VAC	1	YE15802400100	(1)(2)							
C															
D															
机型版本: Ver. C 注: (1)表示非电控箱内材料(2)表示选配料位开关															
制图		版号		标题		图号		比例		第 6 张					
设计		核 准		SVM-1000U 电气元件明细表		SVM-160U~10000U-CE-400V-E-6		标准 CE		共 9 张					
校对		日期		SHINI		信易电热机械股份有限公司 Shini Plastics Technologies, Inc.		机器电压		400V					
审核		日期		20180720				机器频率		50Hz					
标记	更改前	更改后	更改人	日期	日期	日期	日期	日期	日期	日期	日期	日期	日期	日期	日期
1	2	3	4	5	6	7	8	9	10	11	12	13	14	15	16

1	2		3			4		5		6		7		8	
序号/NO	符号/Symbol	名称/Name	制造商/Manufacturer	型号/Type	规格/Specification	数量/Number	物料编号/Material number	备注/Remark							
1	Q1	主电源开关/Main power switch	EATON	T0-2-1/EA/SVB	20A	1	YE10021160000								
2	Q2	断路器/Circuit breaker	TECO	BM-63C/3025	25A	1	YE40302503000								
3	Q3	断路器/Circuit breaker	TECO	BM-63C/2003	3A	1	YE40200203000								
4	Q4	断路器/Circuit breaker	TECO	BM-63C/1003	3A	1	YE40100203000								
5	K1	接触器/Contactor	SIEMENS	3RT6025-1AC20	24VAC	1	YE00602502600								
6	K2	时间继电器/Time relay	YUYUN	TM48S-AB	24VAC	1	YE03482400000								
7	K3	相序保护器/Phase sequence protector	CHAOSHI	ABJ-10W	400V	1	YE03103800000								
8	T	变压器/Transformer	JIUXIN	IN=400/415V OUT=24VAC	80VA	1	YE70040006500								
9	H2	警报灯/Alarm light	SHINI	三色警报灯(红黄绿色+蜂鸣器)	24VDC/VAC	1	BL90000011520								
10	F1	热过载继电器/Thermo overload relay	SIEMENS	3RU6126-4AB0	11-16A	1	YE01260110000								
11	X1	端子排/Terminal	HONEYWELL	SK2 5	2.5mm <sup>2</sup>	8	YE60002503200								
12			HONEYWELL	GK2.5PE	2.5mm <sup>2</sup> PE	2	YE60002503400								
13			HONEYWELL	SK2 5	2.5mm <sup>2</sup>	5	YE60002503200	(2)							
14	S1 S2	控制开关/Control switch	DONGSHENG	APBB-22NI(指示灯24VAC)	600V 10A	1	YE11222400000								
15	M1	马达/Motor	SIEMENS	5.5KW	400 50/60Hz	1	----	(1)							
16	MS	料位开关/Material level sensor	SIPAI	SR-80	24VAC	1	YE15802400100	(1)(2)							
C															
D															
机型版本: Ver.C 注: (1)表示非电控箱内材料(2)表示选配料位开关															
			制图		版号		标题 SVM-2000U~4000U		图号		比例		第 7 张		
			设计		核 准		电气元件明细表		SVM-160U-10000U-CE-400V-E-7		标准		共 9 张		
			校对		日期				信易电热机械股份有限公司 Shini Plastics Technologies, Inc.		机器电压		400V		
标记			更改前		更改后		更改人		日期		审核		机器频率		
1			3		4		5		6		7		8		

1		2		3		4		5		6		7		8	
序号/NO	符号/Symbol	名称/Name	制造商/Manufacturer	型号/Type	规格/Specification	数量/Number	物料编号/Material number	备注/Remark							
1	Q1	主电源开关/Main power switch	EATON	T0-2-1/EA/SVB	20A	1	YE10021160000								
2	Q2	断路器/Circuit breaker	TECO	BM-63C/3032	32A	1	YE40303203000								
3	Q3	断路器/Circuit breaker	TECO	BM-63C/2003	3A	1	YE40200203000								
4	Q4	断路器/Circuit breaker	TECO	BM-63C/1003	3A	1	YE40100203000								
5	K1	接触器/Contactor	SIEMENS	3RT6026-1AC20	24VAC	1	YE00602602600								
6	K2	时间继电器/Time relay	YUYUN	TM48S-AB	24VAC	1	YE03482400000								
7	K3	相序保护器/Phase sequence protector	CHAOSHI	ABJ-10W	400V	1	YE03103800000								
8	T	变压器/Transformer	JIUXIN	IN=400/415V OUT=24VAC	80VA	1	YE70040006500								
9	H2	警报灯/Alarm light	SHINI	三色警报灯(红黄绿色+蜂鸣器)	24VDC/VAC	1	BL90000011520								
10	F1	热过载继电器/Thermo overload relay	SIEMENS	3RU6126-4BB0	14-20A	1	YE01260140000								
11	X1	端子排/Terminal	HONEYWELL	SK4	4.0mm <sup>2</sup>	6	YE60000403200								
12			HONEYWELL	SK4PE	4.0mm <sup>2</sup> PE	2	YE61041000000								
13			HONEYWELL	SK2.5	2.5mm <sup>2</sup>	2	YE60002503200								
14			HONEYWELL	SK2.5	2.5mm <sup>2</sup>	5	YE60002503200	(2)							
15	S1 S2	控制开关/Control switch	DONGSHENG	APBB-22NI(指示灯24VAC)	600V 10A	1	YE11222400000								
16	M1	马达/Motor	SIEMENS	7.5KW	400 50/60Hz	1	----	(1)							
MS		料位开关/Material level sensor	SIPAI	SR-80	24VAC	1	YE15802400100	(1)(2)							
C															

机型版本: Ver.C 注: (1)表示非电控箱内材料(2)表示选配料位开关

D		E		F		G		H		I		J			
比例	标准	CE	机器电压	机器频率	图号	标题	SVM-6000U	SVM-160U~10000U-CE-400V-E-8	数量	物料编号	备注	比例	标准		
第 8 张	共 9 张														
标记	更改前	更改后	更改人	日期	日期	日期	20180720								
SHINI															
信易电热机械股份有限公司 Shini Plastics Technologies, Inc.															
8															



1		2		3		4		5		6		7		8	
序号/NO	符号/Symbol	名称/Name	制造商/Manufacturer	型号/Type	规格/Specification	数量/Number	物料编号/Material number	备注/Remark							
1	Q1	主电源开关/Main power switch	EATON	P1-25/EA/SVB	25A	1	YE10125250000								
2	Q2	断路器/Circuit breaker	TECO	BM-63C/3040	40A	1	YE40304003000								
3	Q3	断路器/Circuit breaker	TECO	BM-63C/2003	3A	1	YE40200203000								
4	Q4	断路器/Circuit breaker	TECO	BM-63C/1003	3A	1	YE40100203000								
5	K1	接触器/Contactor	SIEMENS	3RT6027-1AC20	24VAC	1	YE00602702600								
6	K2	时间继电器/Time relay	YUYUN	TM48S-AB	24VAC	1	YE03482400000								
7	K3	相序保护器/Phase sequence protector	CHAOSHI	ABJ-10W	400V	1	YE03103800000								
8	T	变压器/Transformer	JIUXIN	IN=400/415V OUT=24VAC	80VA	1	YE70040006500								
9	H2	警报灯/Alarm light	SHINI	三色警报灯(红黄绿色+蜂鸣器)	24VDC/VAC	1	BL90000011520								
10	F1	热过载继电器/Thermo overload relay	SIEMENS	3RU6126-4DB0	20-25A	1	YE01260200000								
11	X1	端子排/Terminal	HONEYWELL	GK6	6.0mm <sup>2</sup>	6	YE60000603200								
12			HONEYWELL	GK6PE	6.0mm <sup>2</sup> PE	2	YE60000603500								
13			HONEYWELL	SK2.5	2.5mm <sup>2</sup>	2	YE60002503200								
14			HONEYWELL	SK2.5	2.5mm <sup>2</sup>	5	YE60002503200	(2)							
15	S1 S2	控制开关/Control switch	DONGSHENG	APBB-22NI(指示灯24VAC)	600V 10A	1	YE11222400000								
16	M1	马达/Motor	SIEMENS	11KW	400 50/60Hz	1	----	(1)							
17	MS	料位开关/Material level sensor	SIPAI	SR-80	24VAC	1	YE15802400100	(1)(2)							
C															
D															
机型版本: Ver.C 注: (1)表示非电控制箱内材料(2)表示选配料位开关															
		制图		版号		E		标题		图号		比例		第 9 张	
		设计		核				SVM-10000U 电气元件明细表		SVM-160U-10000U-CE-400V-E-9		标准		共 9 张	
		校对		准				SHINI		信易电热机械股份有限公司 Shini Plastics Technologies, Inc.		机器电压		400V	
标记		更改前		更改后		更改人		日期		20180720		机器频率		50Hz	
1		2		3		4		5		6		7		8	