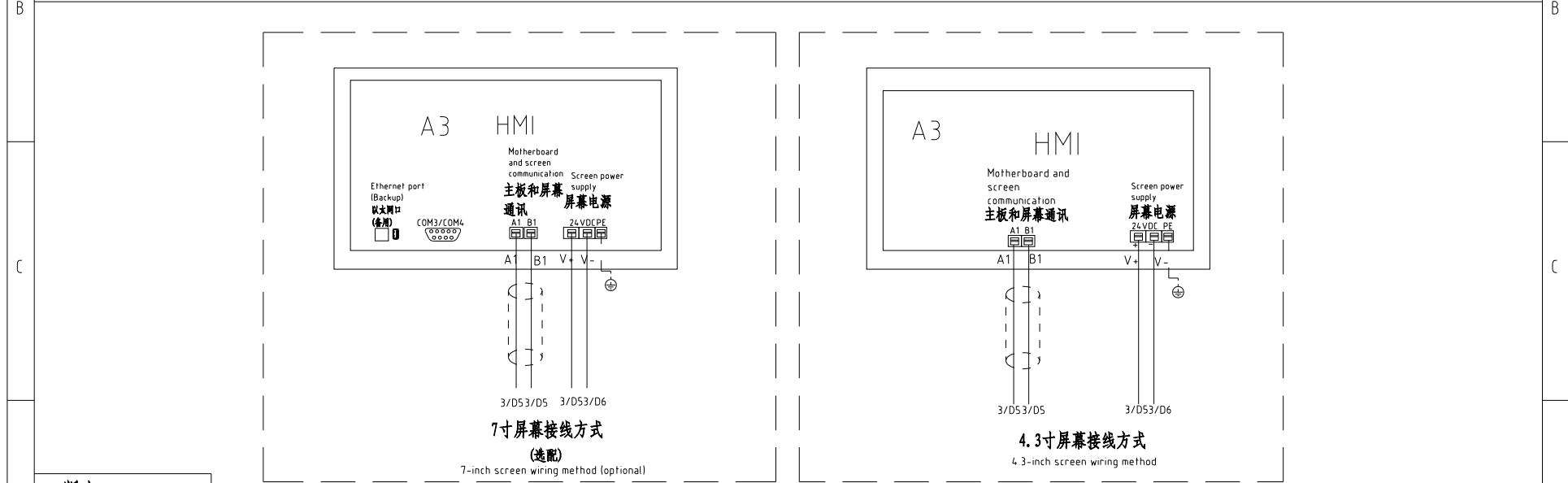
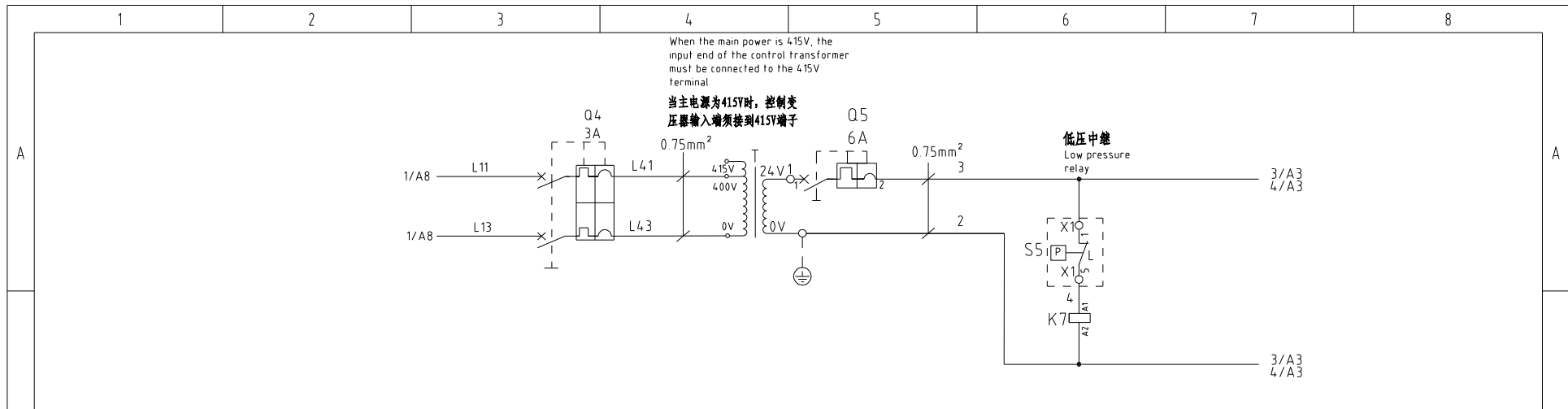


版本 Ver.H

						制图	版号	J	标题	STM-607W-D	图号	STM-607W-D-CE-400V-J-1	比例	第 1 张
						设计	核准		主电路图		标准	CE	共 10 张	
						校对	核准		 信易电热机械股份有限公司 Shini Plastics Technologies, Inc.		机器电压	3φ400V		
标记	更改前	更改后	更改人	日期	审核	日期	2024.03.10	机器频率			50Hz			



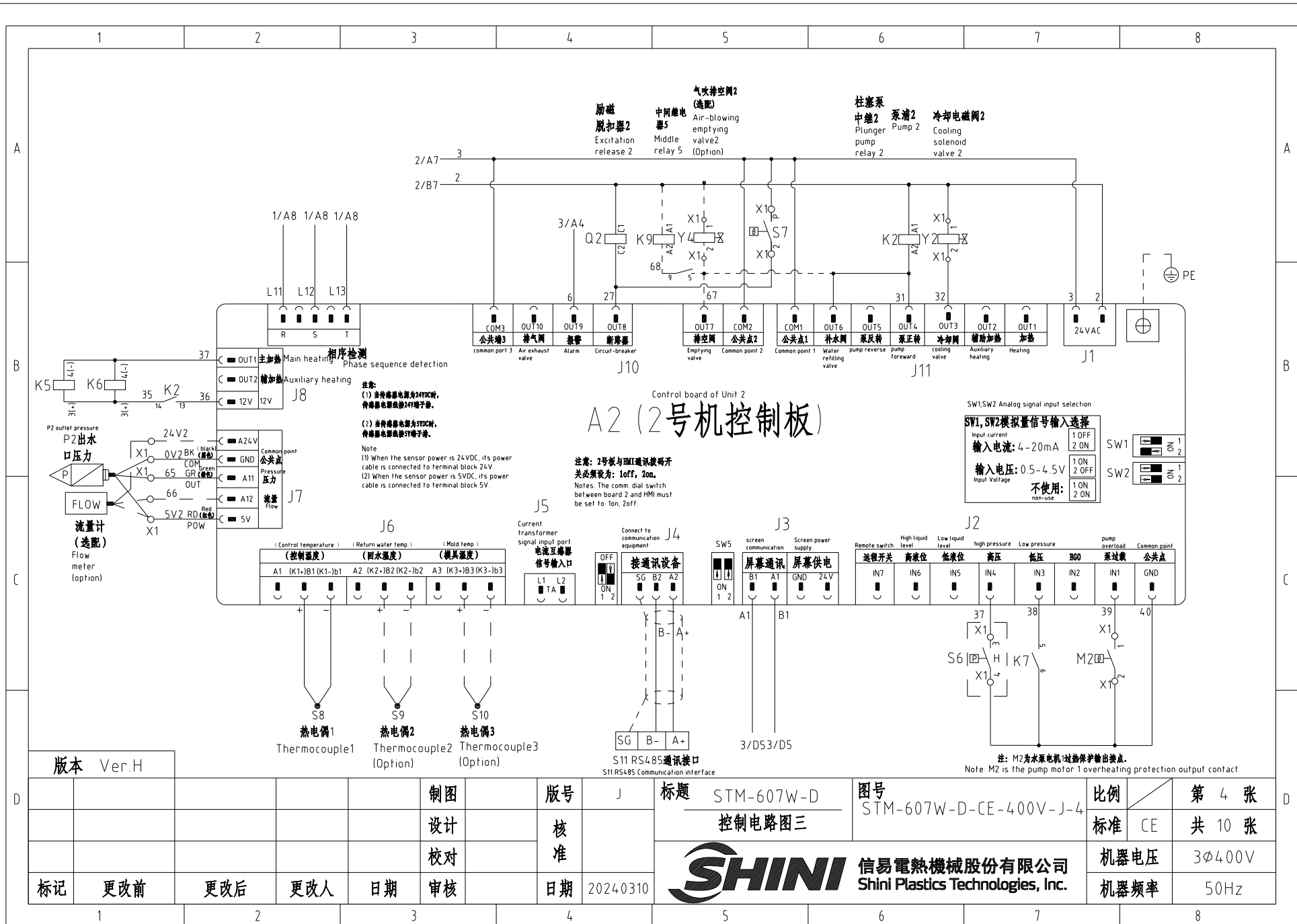
版本 Ver.H

D				制图		版本号 J		标题 STM-607W-D 控制电路图一		图号 STM-607W-D-CE-400V-J-2		比例		第 2 张	
				设计		核准				标准 CE		共 10 张			
				校对						机器电压		3φ400V			
标记		更改前		更改后		更改人		日期		审核		日期		2024.03.10	
1		2		3		4		5		6		7		8	



信易電熱機械股份有限公司
Shini Plastics Technologies, Inc.

机器频率 50Hz



A2 (2号机控制板)

Control board of Unit 2
 注意: 2号板与EMI通讯拨码开关必须设为: 1off, 2on.
 Notes: The comm. dial switch between board 2 and HMI must be set to: 1on, 2off.

SW1, SW2 模拟量信号输入选择

SW1: 1 OFF, 2 ON

SW2: 1 ON, 2 OFF

Input current: 4-20mA

Input Voltage: 0.5-4.5V

不使用: non-use

注意: (1) 当传感器电源为24VDC时, 传感器电源接34号端子。
 (2) 当传感器电源为5VDC时, 传感器电源接5号端子。
 Note: (1) When the sensor power is 24VDC, its power cable is connected to terminal block 24V.
 (2) When the sensor power is 5VDC, its power cable is connected to terminal block 5V.

注: M2为水泵电机过热保护输出触点。
 Note: M2 is the pump motor 1 overheating protection output contact.

版本 Ver.H

制图	版号	J	标题	STM-607W-D
设计	核准		控制电路图三	
校对	核准			
标记	更改前	更改后	更改人	日期
				2024.03.10

图号	STM-607W-D-CE-400V-J-4	比例	第 4 张
标准	CE	共 10 张	
机器电压	3φ400V	机器频率	50Hz

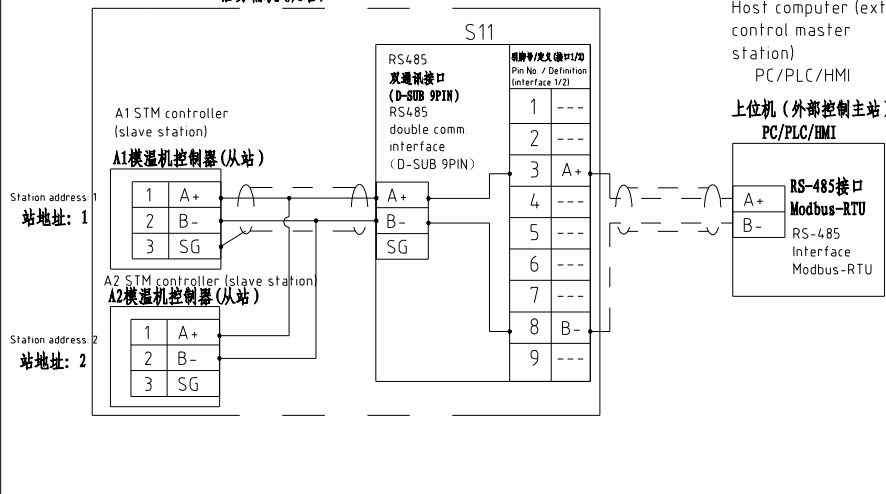


信易辅机RS-485通讯接线示意图

Shini auxiliary machine RS-485 comm. wiring diagram

Shini auxiliary machine (slave station)

信易辅机(从站)



信易RS-485接口定义

Shini RS-485 interface definition

S11



D-sub-9针接口 D-sub-9 pin interface	引脚号 Pin No	引脚定义 Pin definition
	1	-
	2	-
	3	A+ (RS-485 信号) A+ (RS-485 signal)
	4	-
	5	-
	6	-
	7	-
	8	B- (RS-485 信号) B- (RS-485 signal)
	9	-

- 注: 1. 通讯接口: RS-485 (两线式)
 2. 通讯协议: Modbus-RTU
 3. 机器配备各D-sub9针接头, 接口1和接口2内两并珠, 功能相同, 不分主次;

Note:
 1. Comm. interface: RS-485 (two wire)
 2. Comm. protocol: Modbus-RTU
 3. The machine is equipped with D-sub9 female connector; interface 1 and interface 2 are connected in parallel and have the same function, which is regardless of primary and secondary.

版本 Ver.H

						制图	版号 J	标题 STM-607W-D	图号 STM-607W-D-CE-400V-J-5	比例	第 5 张
						设计	核准	通讯接线图		标准 CE	共 10 张
						校对	核准			机器电压	3φ400V
标记	更改前	更改后	更改人	日期	审核	日期	2024.0310	信易电热机械股份有限公司 Shini Plastics Technologies, Inc.		机器频率	50Hz

1

2

3

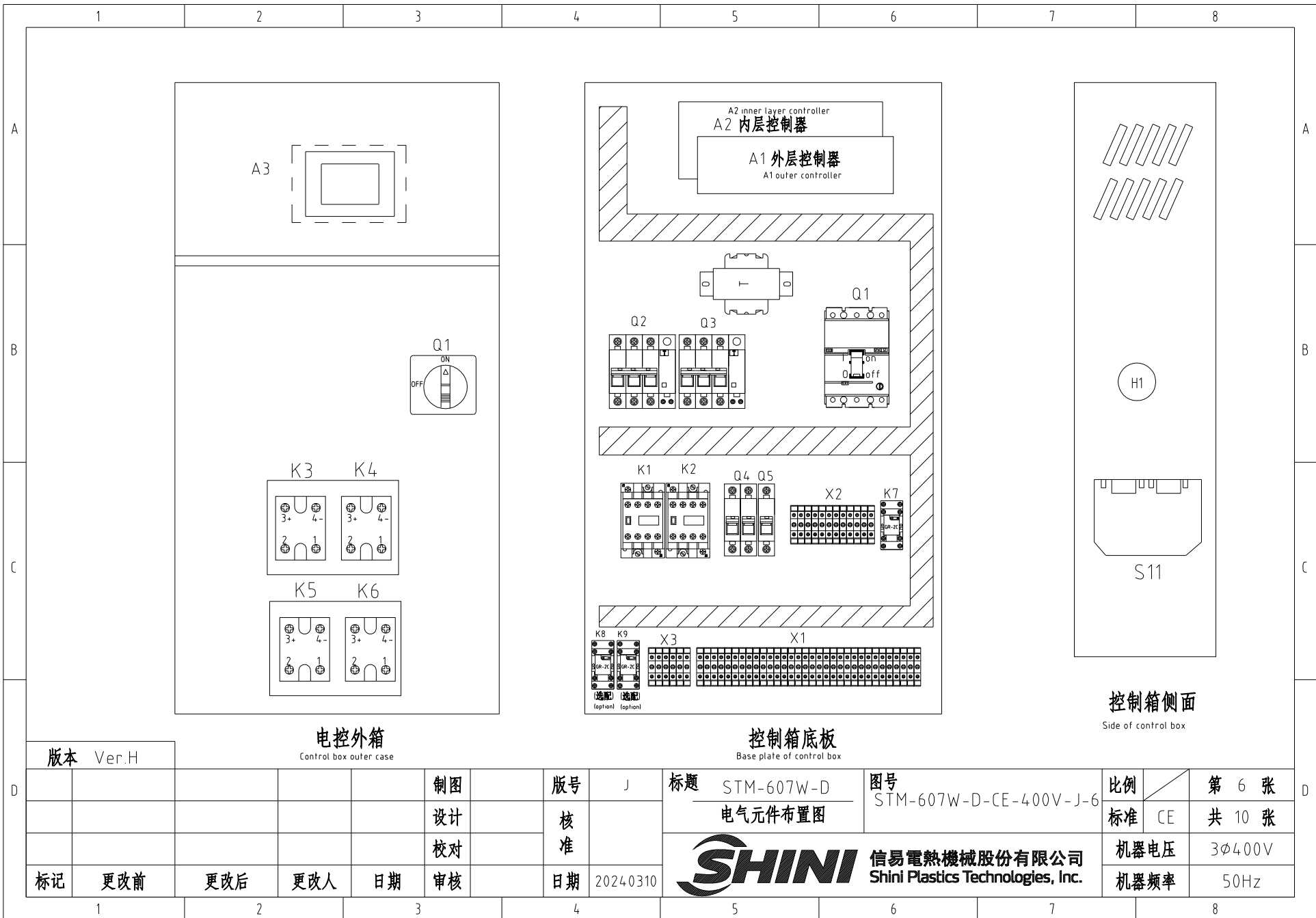
4

5

6

7

8



电控外箱

Control box outer case

控制箱底板

Base plate of control box

控制箱侧面

Side of control box

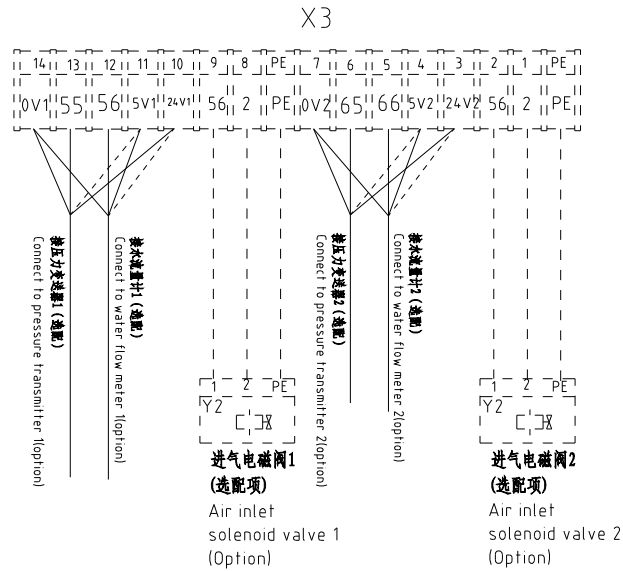
版本 Ver.H				制图	版号 J	标题 STM-607W-D 电气元件布置图	图号 STM-607W-D-CE-400V-J-6	比例	第 6 张
				设计	核 准			标准 CE	共 10 张
				校对	日期 2024.03.10			机器电压 3φ400V	
标记	更改前	更改后	更改人	日期	审核	SHINI 信易電熱機械股份有限公司 Shini Plastics Technologies, Inc.		机器频率 50Hz	

Note

- (1) When the sensor power is 24VDC, its power cable is connected to terminal block 24V.
- (2) When the sensor power is 5VDC, its power cable is connected to terminal block 5V.


注意:

- (1) 当传感器电源为24VDC时，传感器电源线接24V端子排。
- (2) 当传感器电源为5VDC时，传感器电源线接5V端子排。




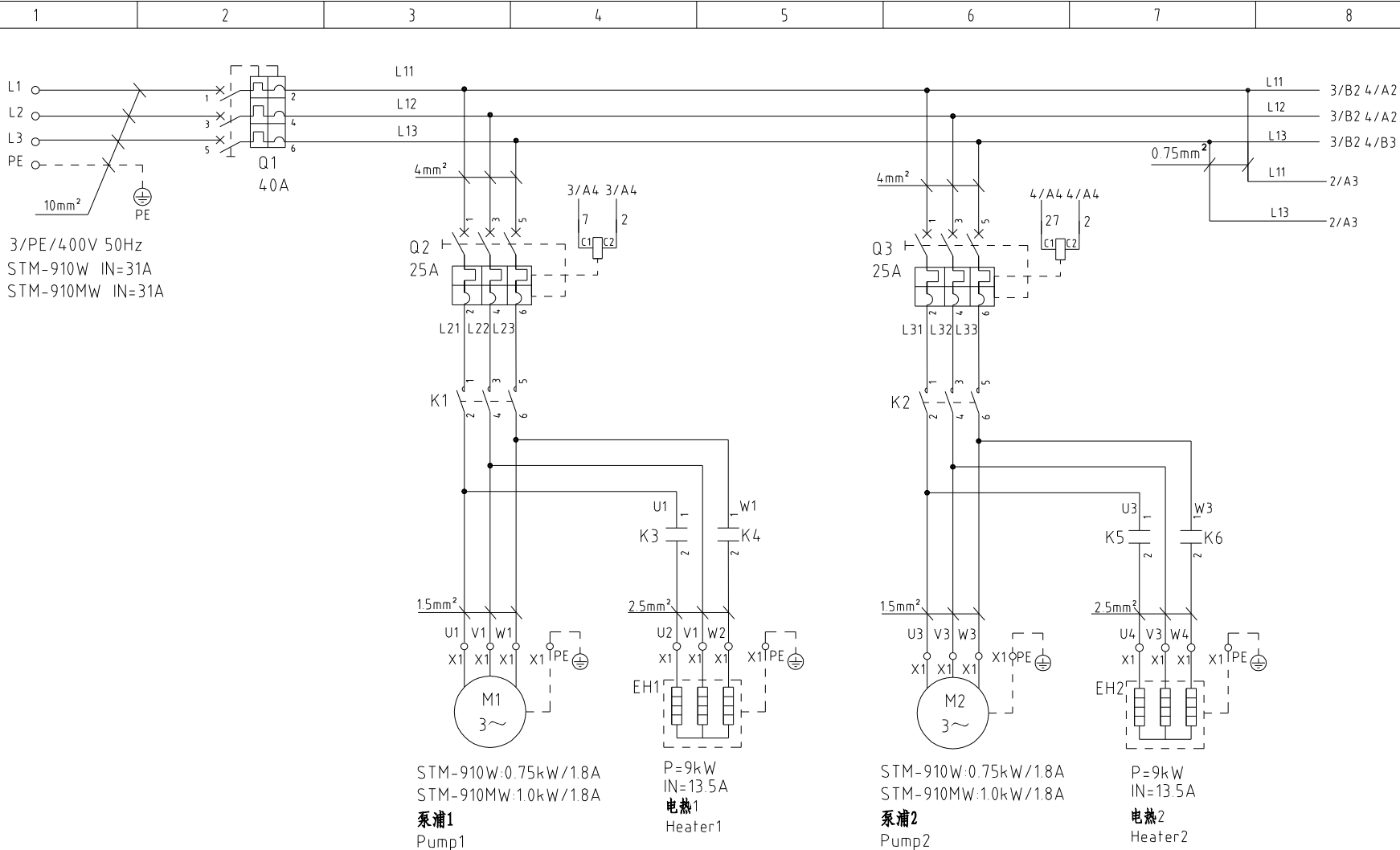
版本 Ver.H

				制图		版号 J		标题 STM-607W-D		图号 STM-607W-D-CE-400V-J-8		比例	第 8 张
				设计		核准		端子接线图二		标准 CE	共 10 张		
				校对		日期 2024.03.10		信易電熱機械股份有限公司 Shini Plastics Technologies, Inc.		机器电压	3φ400V		
标记	更改前	更改后	更改人	日期	审核	日期	2024.03.10			机器频率	50Hz		

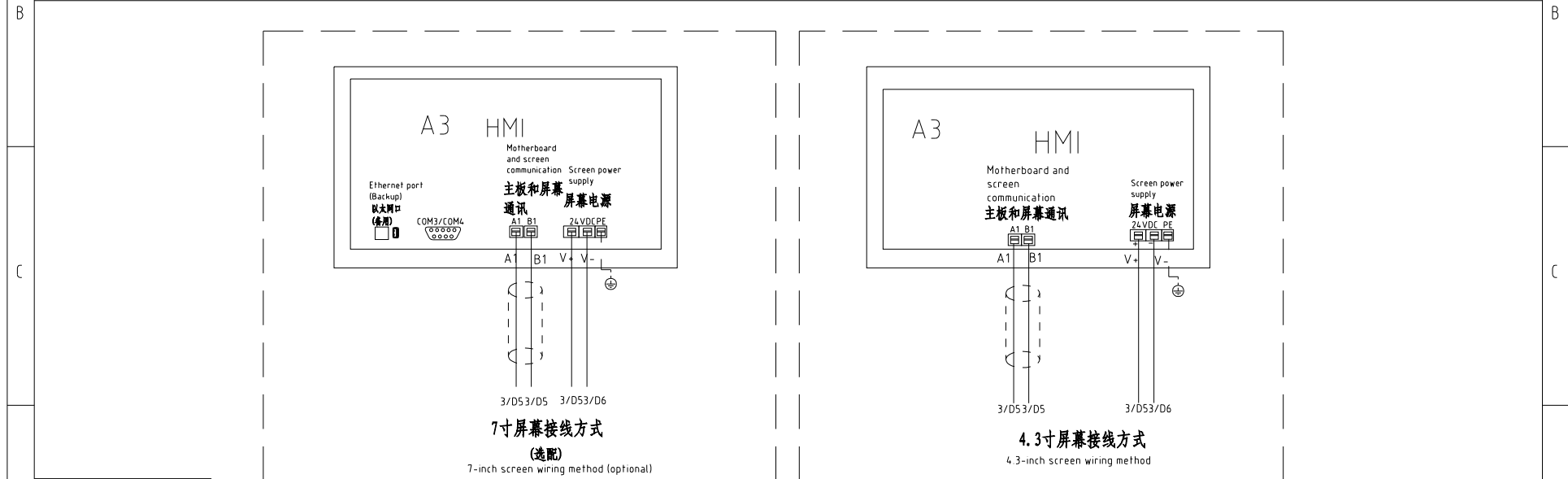
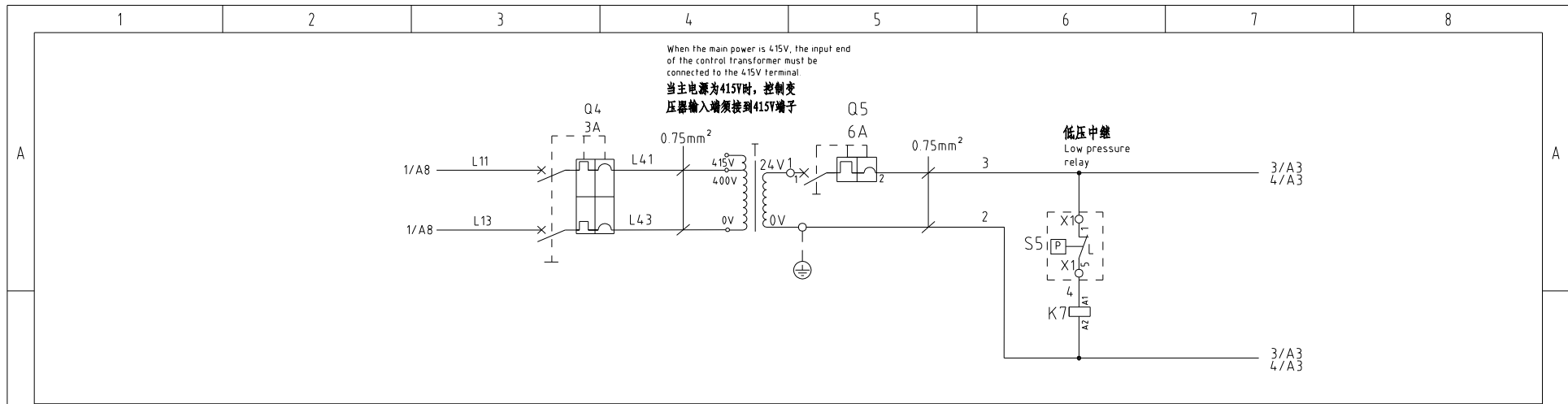
1		2		3		4		5		6		7		8	
序号/NO	符号/Symbol	名称/Name		制造商/Manufacturer		型号/Type		规格/Specification		单位/unit	数量/Number	物料编号/Material number		备注/Remark	
1	Q1	主电源开关/Main power Switch		TECO		B0100EB3040 3P		40A		PCS	1	YE85100300100			
2		断路器操作把手/Breaker handle		TECO		1A-CS1-C-D1(B0100EB)		----		PCS	1	YE90111100100			
3	Q2 Q3	断路器/Circuit Breakers		TECO		BM-63C/3016S		16A		PCS	2	YE40301603000			
4		励磁脱扣器/Excitation release		TECO		MX		24V		PCS	2	YE40024000000			
5	Q4	断路器/Circuit Breakers		TECO		BM-63C/2003S 2P		3A		PCS	1	YE40200203000			
6	Q5	断路器/Circuit Breakers		TECO		BM-63C/1006S 1P		6A		PCS	1	YE40100600100			
7	K1 K2	接触器/Contactors		SIEMENS		3RT6023-1AC20		24V 50/60Hz		PCS	2	YE00602301100			
8	K3 K4 K5 K6	固态继电器/Solid-State Relay		FOTEK		KSR-40DA-H		40A/480VAC/4-32VDC		PCS	4	YE03404003200			
9	K7	中间继电器/Middle relay		WEIDEMILE		GR-2C-AC24V		24VAC 50/60HZ		PCS	1	YE03022400300			
10	K8 K9	紧凑型中间继电器/Compact intermediate relays		HONEYWELL		CR-2C-AC24V		24VAC 50/60HZ		PCS	2	YE00224200100		(4)	
11	T	互感变压器/Sensor Transformer		JIUXIN		IN=400V/4.15V OUT=24V		180VA		PCS	1	YE70040006700			
12	A1	线路板/Circuit Board		PUNP		STM-D(4.3寸) SF518502A.01		24VAC/DC 50/60Hz		PCS	1	YE81432400100		线路上排板接线位, name it	
13	A1	线路板/Circuit Board		PUNP		STM-D(7寸) SF519506A.02		24VAC/DC 50/60Hz		PCS	1	YE81850600100		(6)	
14	S11	通信接口板 RS-485 (双端-4pin 接头) Communication interface board RS-485 (double Dash-4pin connector)		YUYUN		TODSUB_V23		#DSUB-9PIN接头 DSUB-9PIN connector		PCS	1	YE90048501200			
15		外壳RS485 (SAL-700G-A-19) 0版 Shell RS485 (SAL-700G-A-19) 0		BINCHENG		----		----		PCS	1	YR40048500000			
16	X1	端子排/Terminal Board		HONEYWELL		SK2 5		2.5mm ²		PCS	14	YE60002503200			
17		接地端子排/Grounding terminal board		HONEYWELL		GK2.5PE		2.5mm ² PE		PCS	4	YE60002503400			
18		端子排/Terminal Board		HONEYWELL		SK4		4mm ²		PCS	6	YE60000403200			
19		接地端子排/Grounding terminal board		HONEYWELL		GK5PE		4mm ² PE		PCS	2	YE60000403500			
20		端子排/Terminal Board		HONEYWELL		GK6		6.0mm ²		PCS	3	YE60000603200			
21		接地端子排/Grounding terminal board		HONEYWELL		GK6PE		6.0mm ² PE		PCS	1	YE60000603500			
22	X2	端子排/Terminal Board		HONEYWELL		SK2 5		2.5mm ²		PCS	10	YE60002503200			
23		接地端子排/Grounding terminal board		HONEYWELL		GK2 5		2.5mm ² PE		PCS	2	YE60002503400			
24	X3	端子排/Terminal Board		HONEYWELL		SK2 5		2.5mm ²		PCS	10	YE60002503200		(5)	
25		端子排/Terminal Board		HONEYWELL		SK2 5		2.5mm ²		PCS	4	YE60002503200		(4)	
版本 Ver.H		注: (1)表示非电控箱内材料; (2)表示选配出水 and 回水温度显示功能; (3)表示选配磁力泵浦 (4) 选配气吹排空阀; (5) 选配流量计/压力计; (6) 选配7寸双段控制器。 Notes: (1)Means it's not the material inside the control box (2)Means equipped with function of displaying water outlet and return water temperature(3)Means equipped with magnetic pump. (4) Optional Air-blowing emptying valve (5) Optional flow meter/pressure meter (6)Optional 7-inch dual segment controller													
				制图		版号 J		标题 STM-607W-D		图号 STM-607W-D-CE-400V-J-9		比例		第 9 张	
				设计		核		电气元件明细表一				标准 CE		共 10 张	
				校对		准		 信易电热机械股份有限公司 Shini Plastics Technologies, Inc.				机器电压		3φ400V	
标记		更改前		更改后		更改人				日期		2024.03.10		机器频率	
1		2		3		4		5		6		7		8	

2024.0221

1	2	3	4	5	6	7	8				
序号/NO	符号/Symbol	名称/Name	制造商/Manufacturer	型号/Type	规格/Specification	单位/unit	数量/Number	物料编号/Material number	备注/Remark		
26		接地端子排/Grounding terminal board	HONEYWELL	GK2.5	2.5mm ² PE	PCS	2	YE60002503400	(4)		
27		终端固定件/E/GK系列(霍尼韦尔) Terminal fittings E/GK series(honeywell)	HONEYWELL	----	----	PCS	6	YE60000003900			
28	H1	蜂鸣器/Buzzer	JINGKANG	PK-35A	24VAC/DC	PCS	1	YE84003500600			
--	S1 S8	热电偶/Thermocouple	SHINI	----	----	PCS	2	----	(1)		
--	S2 S3 S9 S10	热电偶/Thermocouple	SHINI	----	----	PCS	4	----	(1) (2)		
--	S4 S7	超温保护器/Overheat Protector	----	----	----	PCS	2	----	(1)		
--	S5	低压开关/L0 pressure switch	----	----	----	PCS	1	----	(1)		
--	S6	高压开关/HI pressure switch	----	----	----	PCS	2	----	(1)		
--	Y1 Y2	电磁阀/Solenoid Valve	----	----	----	PCS	2	----	(1)		
--	Y3 Y4	电磁阀/Solenoid Valve	----	----	----	PCS	2	----	(1)(4)		
--	M1 M2	马达/Motor	SHINI	TP-55	400V 50Hz 0.55kW	PCS	2	----	(1)		
--	M1 M2	马达/Motor	SHINI	MP-55	400V 50Hz 0.55kW	PCS	2	----	(1)(3)		
--	EH1 EH2	电热/Heater	SHINI	----	----	PCS	2	----	(1)		
--	F	流量计/Flowmeter	----	----	----	PCS	2	----	(1)(5)		
Notes: (1)Means it's not the material inside the control box.(2)Means equipped with function of displaying water outlet and return water temperature. (3)Means equipped with magnetic pump. (4) Optional Air-blowing emptying valve.(5) Optional flow meter/pressure meter.(6)Optional 7-inch dual segment controller.											
版本 Ver.H		注: (1)表示非电控箱内材料;(2)表示选配出水 and 回水温度显示功能;(3)表示选配磁力泵浦(4)选配气吹排空阀;(5)选配流量计/压力计;(6)选配7寸双段控制器。									
		制图		版号 J		标题 STM-607W-D		图号 STM-607W-D-CE-400V-J-10		比例	第 10 张
		设计		核		电气元件明细表二		标准 CE		共 10 张	
		校对		准		 信易電熱機械股份有限公司 Shini Plastics Technologies, Inc.		机器电压		3φ400V	
标记		更改前		更改后				更改人		机器频率	
1	2	3	4	5	6	7	8				

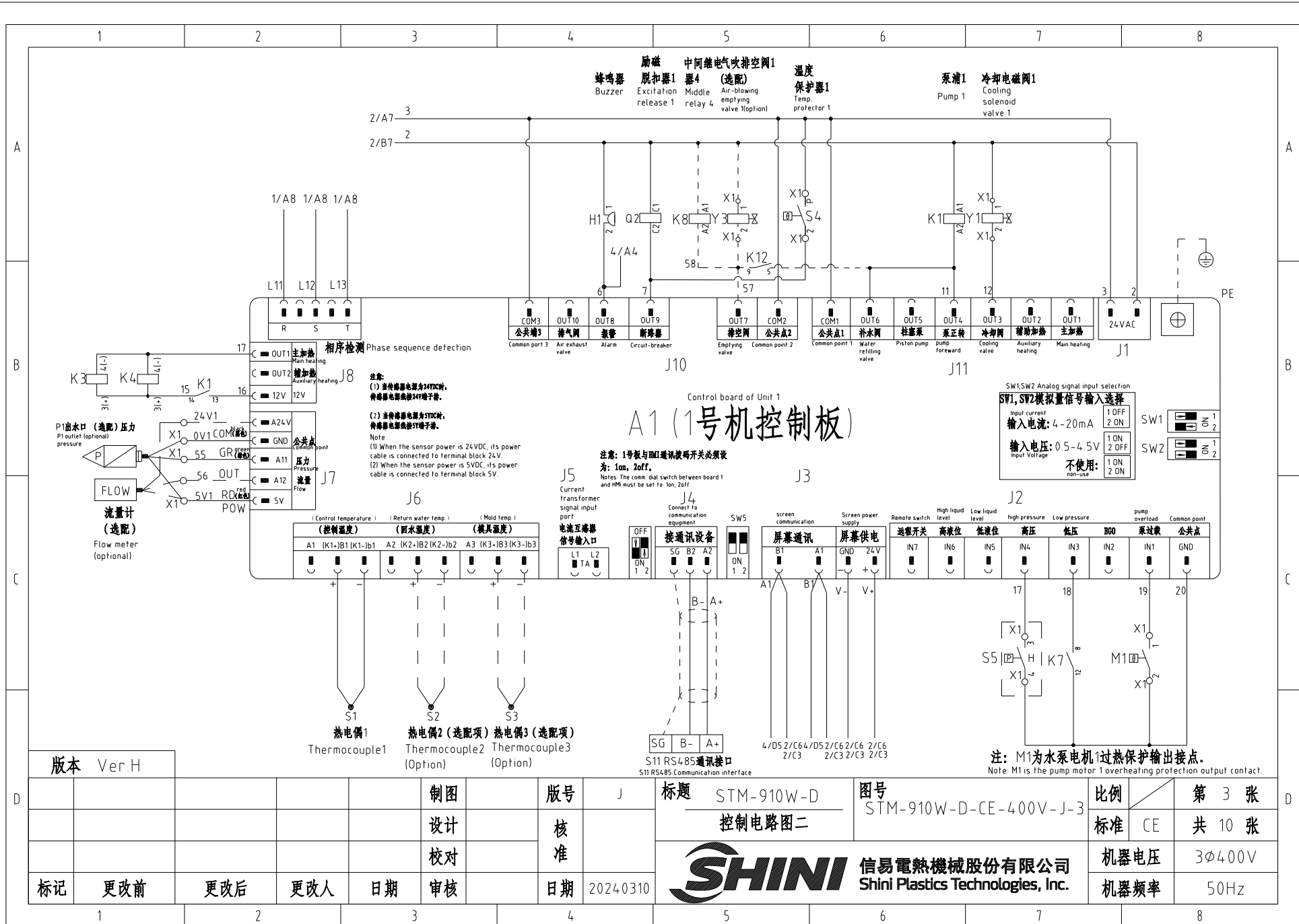


版本 Ver.H				制图		版号 J		标题 STM-910W-D		图号 STM-910W-D-CE-400V-J-1		比例		第 1 张	
				设计		核准		主电路图		标准 CE		机器电压		共 10 张	
标记		更改前		更改后		更改人		日期		审核		日期		2024.03.10	
										SHINI 信易電熱機械股份有限公司 Shini Plastics Technologies, Inc.		机器频率		3φ400V 50Hz	



版本 Ver.H

				制图		版本号 J		标题 STM-910W-D 控制电路图一		图号 STM-910W-D-CE-400V-J-2		比例		第 2 张	
				设计		核准						标准 CE		共 10 张	
				校对								机器电压		3φ400V	
标记		更改前		更改后		更改人		日期		2024.03.10		SHINI 信易電熱機械股份有限公司 Shini Plastics Technologies, Inc.		机器频率 50Hz	



A1 (1号机控制板)

相序检测
Phase sequence detection

注意:
(1) 当传感器电源为24VDC时, 传感器电源应接24号端子。
(2) 当传感器电源为5VDC时, 传感器电源应接5号端子。
Note:
(1) When the sensor power is 24VDC, its power cable is connected to terminal block 24V.
(2) When the sensor power is 5VDC, its power cable is connected to terminal block 5V.

注意: 1号板与M1通讯接口开关必须设为: 1on, 2off.
Notes: The comm. dial switch between board 1 and M1 must be set to 1on, 2off.

SW1, SW2模拟量信号输入选择
SW1, SW2 Analog signal input selection

Input current	1 OFF	2 ON
输入电流: 4-20mA	1 ON	2 OFF
Input Voltage	1 ON	2 ON
输入电压: 0.5-4.5V	1 ON	2 ON
不使用:	1 ON	2 ON
non-use	1 ON	2 ON

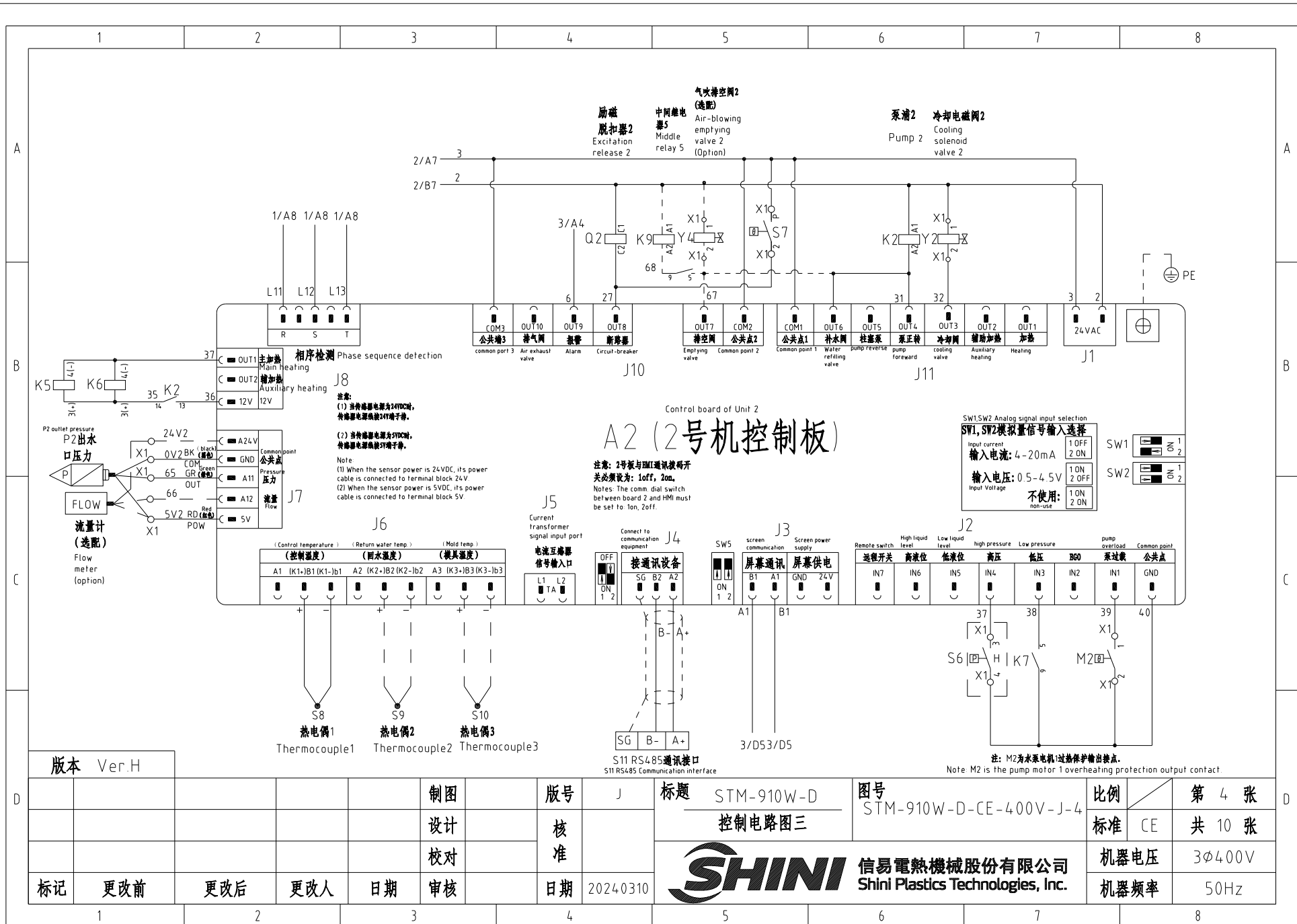
注: M1为水泵电机1过热保护输出接点。
Note: M1 is the pump motor 1 overheating protection output contact.

版本 Ver.H

制图	版号	J	标题	STM-910W-D 控制电路图二	图号	STM-910W-D-CE-400V-J-3	比例	第 3 张	
设计	核准						标准	共 10 张	
校对	核准						机器电压	3φ4.00V	
标记	更改前	更改后	更改人	日期	审核	日期	2024.03.10	机器频率	50Hz



信易电热机械股份有限公司
Shini Plastics Technologies, Inc.



Control board of Unit 2 A2 (2号机控制板)

注意:
(1) 当传感器电源为24VDC时, 传感器电源接24端子。
(2) 当传感器电源为5VDC时, 传感器电源接5端子。

Note:
(1) When the sensor power is 24VDC, its power cable is connected to terminal block 24V.
(2) When the sensor power is 5VDC, its power cable is connected to terminal block 5V.

注意: 2号板与HMI通讯拨码开关必须设置为: 1off, 2on。
Notes: The comm dial switch between board 2 and HMI must be set to 1on, 2off.

SW1, SW2 模拟量信号输入选择
SW1, SW2 Analog signal input selection

Input current
输入电流: 4-20mA
1 OFF
2 ON

Input Voltage
输入电压: 0.5-4.5V
1 ON
2 OFF
不使用: 1 ON
non-use 2 ON

版本 Ver.H

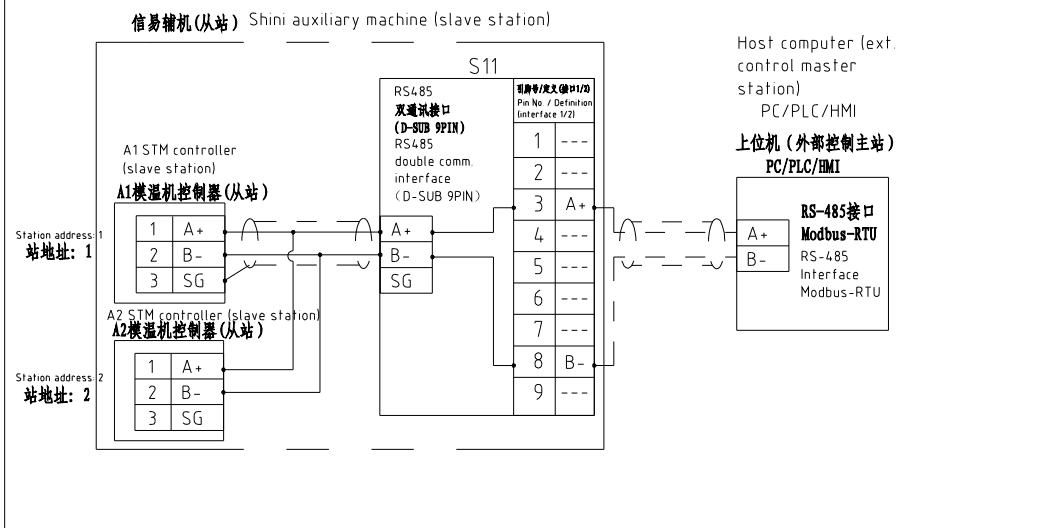
标记	更改前	更改后	更改人	日期	审核	版号	J	标题	STM-910W-D	图号	STM-910W-D-CE-400V-J-4	比例	第 4 张
						核准			控制电路图三			标准	共 10 张
						日期	2024.03.10					机器电压	3φ400V
												机器频率	50Hz

信易电热机械股份有限公司
Shini Plastics Technologies, Inc.

注: M2为水泵电机1过热保护输出触点。
Note: M2 is the pump motor 1 overheating protection output contact.

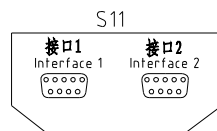
信易辅机RS-485通讯接线示意图

Shini auxiliary machine RS-485 comm. wiring diagram



信易RS-485接口定义

Shini RS-485 interface definition



D-sub-9针接口 D-sub-9 pin interface	引脚号 Pin No	引脚定义 Pin definition
	1	---
	2	---
	3	A+ (RS-485 信号) A+ (RS-485 signal)
	4	---
	5	---
	6	---
	7	---
	8	B- (RS-485 信号) B- (RS-485 signal)
	9	---

- 注: 1. 通讯接口: RS-485 (两线式)
2. 通讯协议: Modbus-RTU
3. 机器配备D-sub9母接头, 接口1和接口2内部并联, 功能相同, 不分主次;

Note:

1. Comm. interface: RS-485 (two wire)
2. Comm. protocol: Modbus-RTU
3. The machine is equipped with D-sub9 female connector, interface 1 and interface 2 are connected in parallel and have the same function, which is regardless of primary and secondary

版本 Ver.H

					制图		版本号	J	标题	STM-910W-D	图号	STM-910W-D-CE-400V-J-5	比例	第 5 张
					设计		核准		通讯接线图				标准	共 10 张
					校对		核准						机器电压	3φ400V
标记	更改前	更改后	更改人	日期	审核		日期	2024.03.10					机器频率	50Hz



信易电热机械股份有限公司
Shini Plastics Technologies, Inc.

1

2

3

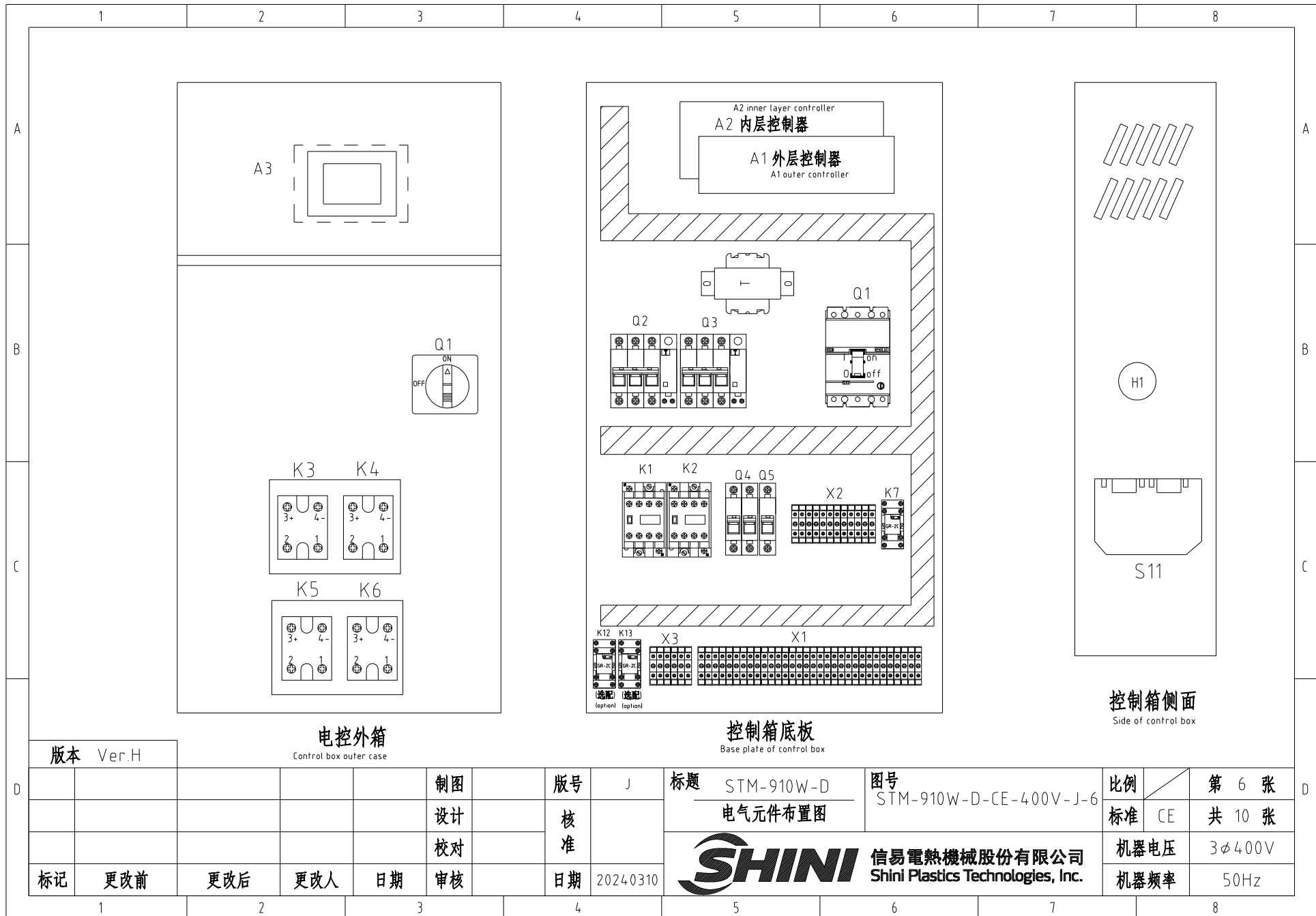
4

5

6

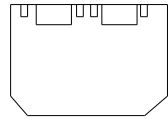
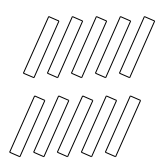
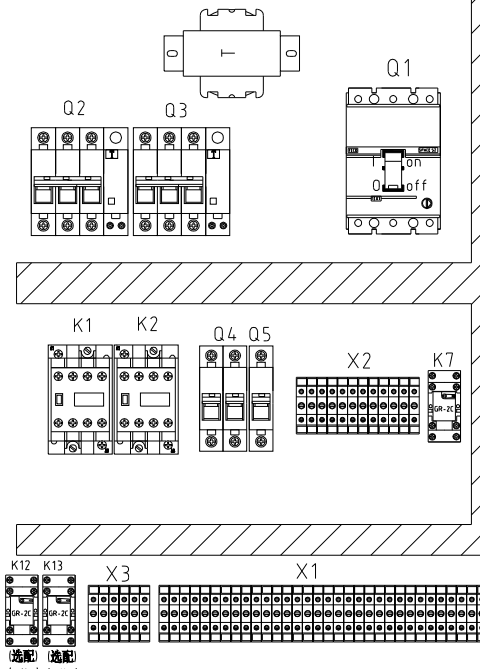
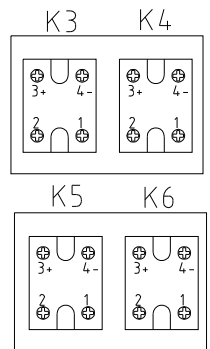
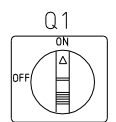
7

8



A3

A2 inner layer controller
A2 内层控制器
A1 outer controller
A1 外层控制器

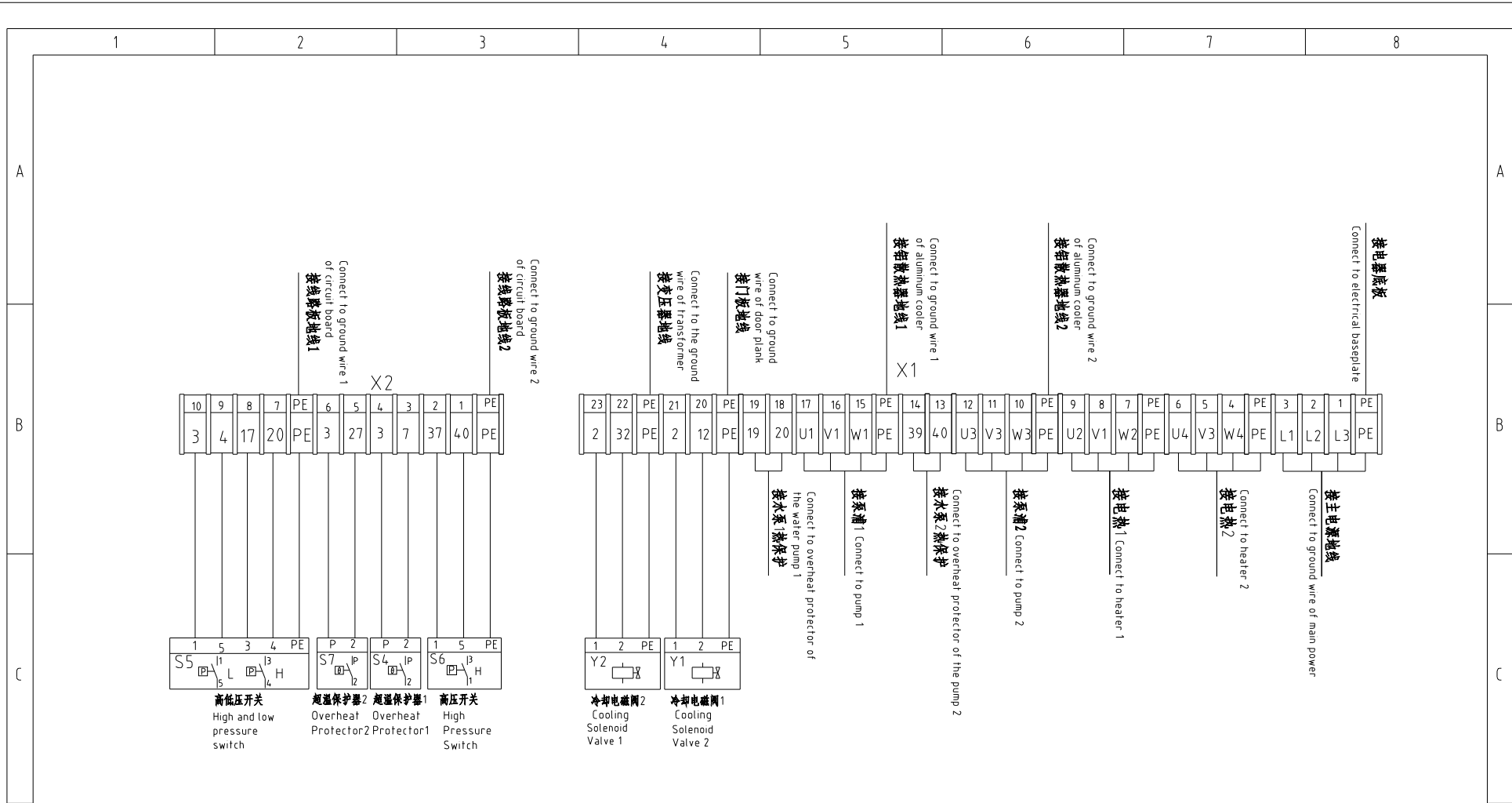


电控外箱
Control box outer case

控制箱底板
Base plate of control box

控制箱侧面
Side of control box

版本 Ver.H				制图		版号 J		标题 STM-910W-D 电气元件布置图		图号 STM-910W-D-CE-400V-J-6		比例		第 6 张	
				设计		核 准						标准 CE		共 10 张	
				校对								机器电压		3φ400V	
标记 更改前		更改后		更改人		日期		日期 2024.03.10		SHINI 信易電熱機械股份有限公司 Shini Plastics Technologies, Inc.		机器频率		50Hz	



技术要求: (1) 铝散热器接地线。 Tech. Req.: (1) Aluminum cooler grounding wire
 (2) 固态需要涂硅脂。 (2) Solid state requires coating with silicone grease

版本 Ver.H				制图		版号 J		标题 STM-910W-D 端子接线图一		图号 STM-910W-D-CE-400V-J-7		比例		第 7 张	
				设计		核准						标准 CE		共 10 张	
				校对								机器电压		3φ400V	
标记		更改前		更改后		更改人		日期		2024.03.10		机器频率		50Hz	



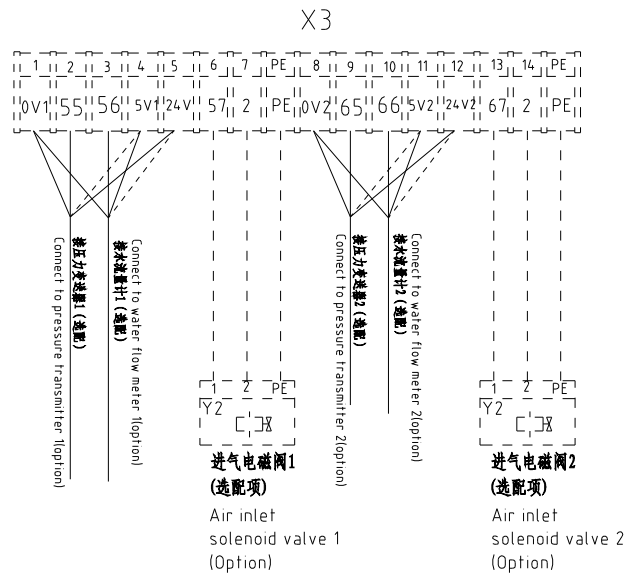
信易电热机械股份有限公司
 Shini Plastics Technologies, Inc.

Note:

- (1) When the sensor power is 24VDC, its power cable is connected to terminal block 24V.
- (2) When the sensor power is 5VDC, its power cable is connected to terminal block 5V.


注意:

- (1) 当传感器电源为24VDC时, 传感器电源线接24V端子排。
- (2) 当传感器电源为5VDC时, 传感器电源线接5V端子排。

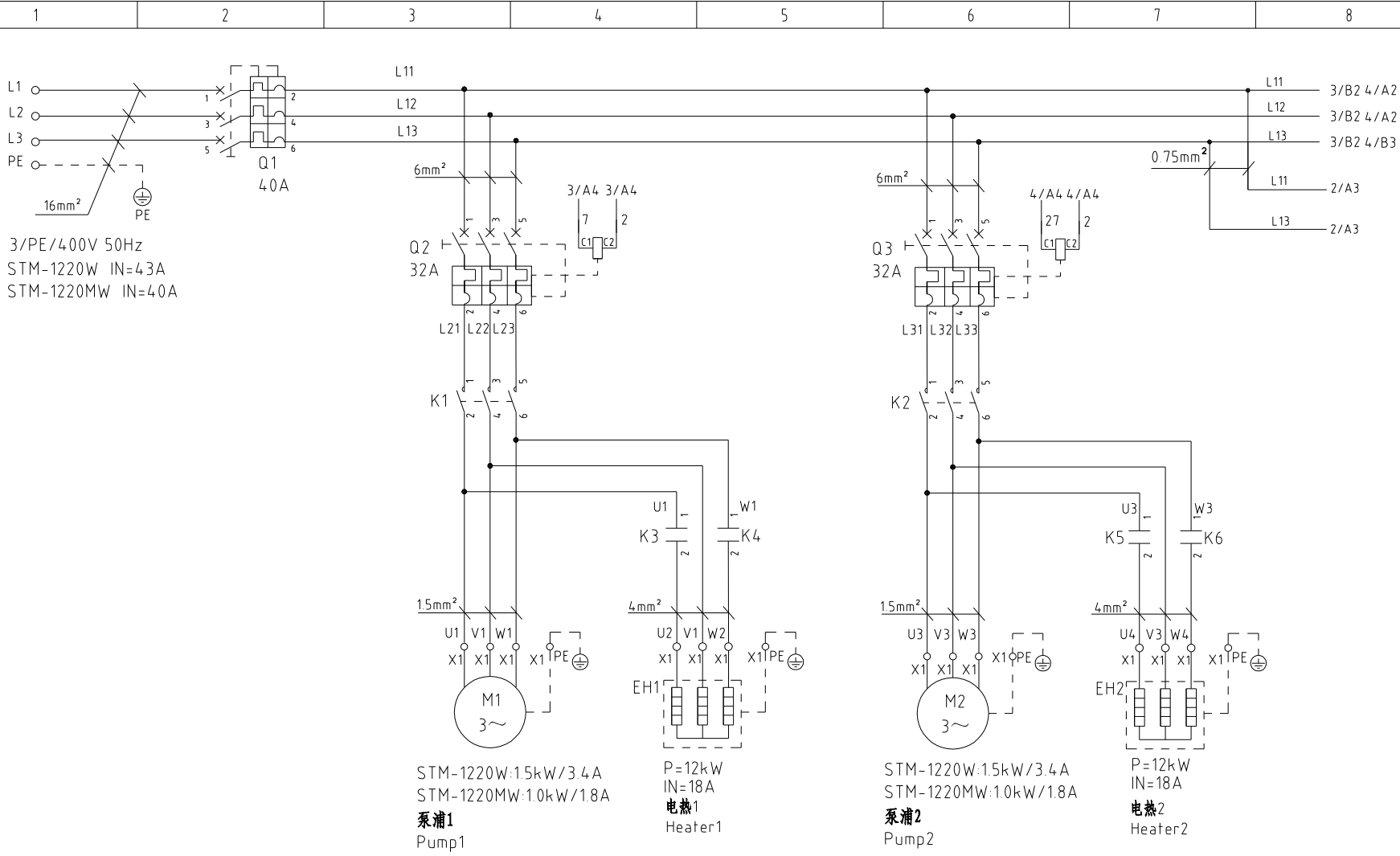


版本 Ver.H

					制图	版号 J	标题 STM-910W-D 端子接线图二	图号 STM-910W-D-CE-400V-J-8	比例	第 8 张
					设计	核准			标准 CE	共 10 张
					校对		信易電熱機械股份有限公司 Shini Plastics Technologies, Inc.		机器电压	3φ400V
标记	更改前	更改后	更改人	日期	审核	日期 2024.03.10			机器频率	50Hz

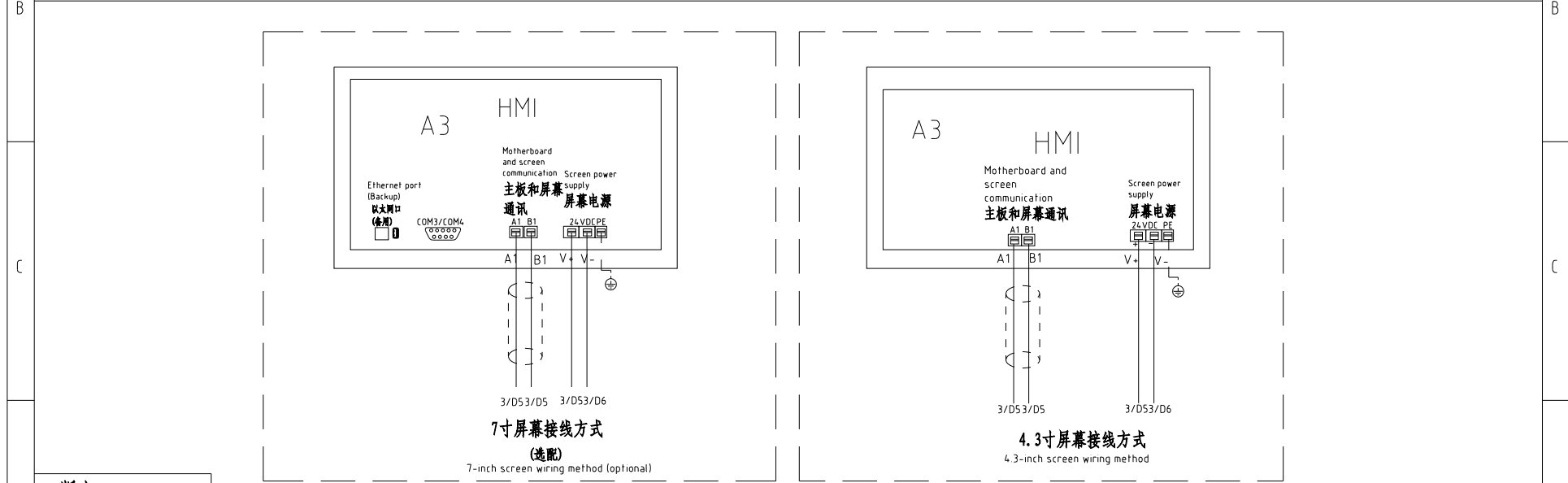
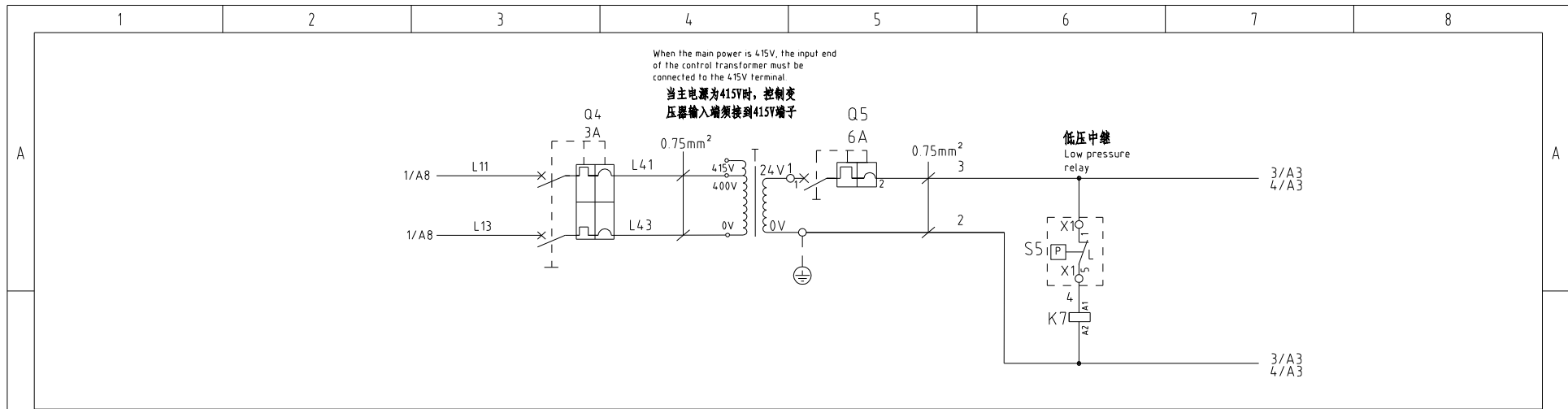
1		2		3		4		5		6		7		8	
序号/NO	符号/Symbol	名称/Name		制造商/Manufacturer		型号/Type		规格/Specification		单位/unit	数量/Number	物料编号/Material number		备注/Remark	
1	Q1	主电源开关/Main power Switch		TECO		B0100EB3040 3P		40A		PCS	1	YE85100300100			
2		断路器操作把手/Breaker handle		TECO		1A-CS1-C-D1(B0100EB)		----		PCS	1	YE90111100100			
3	Q2 Q3	断路器/Circuit Breakers		TECO		BM-63C/3025S		25A		PCS	2	YE40302503000			
4		励磁脱扣器/Excitation release		TECO		MX		24V		PCS	2	YE40024000000			
5	Q4	断路器/Circuit Breakers		TECO		BM-63C/2003S 2P		3A		PCS	1	YE40200203000			
6	Q5	断路器/Circuit Breakers		TECO		BM-63C/1006S 1P		6A		PCS	1	YE40100600100			
7	K1 K2	接触器/Contactors		SIEMENS		3RT6018-1AB01		24V 50/60Hz		PCS	2	YE00601802500			
8	K3 K4 K5 K6	固态继电器/Solid-State Relay		FOTEK		KSR-40DA-H		40A/480VAC/4-32VDC		PCS	4	YE03404003200			
9	K7	中间继电器/Middle relay		WEIDEMILE		GR-2C-AC24V		24VAC 50/60HZ		PCS	1	YE03022400300			
10	K8 K9	紧凑型中间继电器/Compact intermediate relay		HONEYWELL		CR-2C-AC24V		24VAC 50/60HZ		PCS	2	YE00224200100		(4)	
11	T	互感变压器/Sensor Transformer		JIUXIN		IN=400V/4.15V OUT=24V		180VA		PCS	1	YE70040006700			
12	A1	线路板/Circuit Board		PUNP		STM-D(4.3") SF518502A.01		24VAC/DC 50/60Hz		PCS	1	YE81432400100		线路上排板接线图, name it	
13	A1	线路板/Circuit Board		PUNP		STM-D(7") SF519506A.02		24VAC/DC 50/60Hz		PCS	1	YE81850600100		(6)	
14	S11	通信接口板 RS-485 (双端-双端连接) Communication interface board RS-485 (double Dual-Point connect)		YUYUN		TODSUB_V23		双DSUB-9PIN接头 DSUB-9PIN connector		PCS	1	YE90048501200			
15		外壳RS485 (SAL-700G-A-19)0版 Shell RS485 (SAL-700G-A-19)0		BINCHENG		----		----		PCS	1	YR40048500000			
16	X1	端子排/Terminal Board		HONEYWELL		SK2 5		2.5mm ²		PCS	14	YE60002503200			
17		接地端子排/Grounding terminal board		HONEYWELL		GK2.5PE		2.5mm ² E		PCS	4	YE60002503400			
18		端子排/Terminal Board		HONEYWELL		SK4		4mm ²		PCS	6	YE60000403200			
19		接地端子排/Grounding terminal board		HONEYWELL		GK5PE		4mm ² E		PCS	2	YE60000403500			
20		端子排/Terminal Board		HONEYWELL		GK10		10.0mm ²		PCS	3	YE60001003200			
21		接地端子排/Grounding terminal board		HONEYWELL		GK10PE		10.0mm ² E		PCS	1	YE60000603500			
22	X2	端子排/Terminal Board		HONEYWELL		SK2 5		2.5mm ²		PCS	10	YE60002503200			
23		接地端子排/Grounding terminal board		HONEYWELL		GK2 5		2.5mm ² E		PCS	2	YE60002503400			
24	X3	端子排/Terminal Board		HONEYWELL		SK2 5		2.5mm ²		PCS	10	YE60002503200		(5)	
25		端子排/Terminal Board		HONEYWELL		SK2 5		2.5mm ²		PCS	4	YE60002503200		(4)	
版本 Ver.H		注: (1)表示非电控箱内材料; (2)表示选配出水温度和回水温度显示功能; (3)表示选配磁力泵浦; (4)选配气吹排空阀; (5)选配流量计/压力计; (6)选配7寸双段控制器。 Notes: (1)Means it's not the material inside the control box (2)Means equipped with function of displaying water outlet and return water temperature (3)Means equipped with magnetic pump. (4) Optional Air-blowing emptying valve (5) Optional flow meter/pressure meter (6) Optional 7-inch dual segment controller.													
				制图		版号 J		标题 STM-910W-D		图号 STM-910W-D-CE-400V-J-9		比例		第 9 张	
				设计		核		电气元件明细表一				标准 CE		共 10 张	
				校对		准		 信易電熱機械股份有限公司 Shini Plastics Technologies, Inc.				机器电压		3φ400V	
标记		更改前		更改后		更改人				日期		2024.03.10		机器频率	
1		2		3		4		5		6		7		8	

1	2	3	4	5	6	7	8						
序号/NO	符号/Symbol	名称/Name	制造商/Manufacturer	型号/Type	规格/Specification	单位/unit	数量/Number	物料编号/Material number	备注/Remark				
26		接地端子排/Grounding terminal board	HONEYWELL	GK2.5	2.5mm²E	PCS	2	YE60002503400	(4)				
27		终端固定件/EK系列(霍尼韦尔) Terminal fittings EK series(honeywell)	HONEYWELL	----	----	PCS	6	YE60000003900					
28	H1	蜂鸣器/Buzzer	JINGKANG	PK-35A	24VAC/DC	PCS	1	YE84003500600					
--	S1 S8	热电偶/Thermocouple	SHINI	----	----	PCS	2	----	(1)				
--	S2 S3 S9 S10	热电偶/Thermocouple	SHINI	----	----	PCS	4	----	(1)(2)				
--	S4 S7	超温保护器/Overheat Protector	----	----	----	PCS	2	----	(1)				
--	S5	低压开关/Low pressure switch	----	----	----	PCS	1	----	(1)				
--	Y1 Y2	电磁阀/Solenoid Valve	----	----	----	PCS	2	----	(1)				
--	Y3 Y4	电磁阀/Solenoid Valve	----	----	----	PCS	2	----	(1)(4)				
--	M1 M2	马达/Motor	SHINI	TP-75	400V 50Hz 0.75kW	PCS	2	----	(1)				
--	M1 M2	马达/Motor	SHINI	MP-100	400V 50Hz 1.0kW	PCS	2	----	(1)(3)				
--	EH1 EH2	电热/Heater	SHINI	----	----	PCS	2	----	(1)				
--	F	流量计/Flowmeter	----	----	----	PCS	2	----	(1)(5)				
<p>Notes: (1)Means it's not the material inside the control box (2)Means equipped with function of displaying water outlet and return water temperature(3)Means equipped with magnetic pump, (4) Optional Air-blowing emptying valve (5) Optional flow meter/pressure meter (6)Optional 7-inch dual segment controller.</p>													
版本 Ver.H		注: (1)表示非电控箱内材料;(2)表示选配出水 and 回水温度显示功能;(3)表示选配磁力泵浦 (4) 选配气吹排空阀;(5)选配流量计/压力计;(6)选配7寸双段控制器。											
				制图			版号 J	标题 STM-910W-D	图号 STM-910W-D-CE-400V-J-10	比例	第 10 张		
				设计			核 准	电气元件明细表二		标准	CE 共 10 张		
				校对				 信易電熱機械股份有限公司 Shini Plastics Technologies, Inc.		机器电压		3φ400V	
标记	更改前	更改后	更改人	日期	审核	日期	2024.03.10					机器频率	




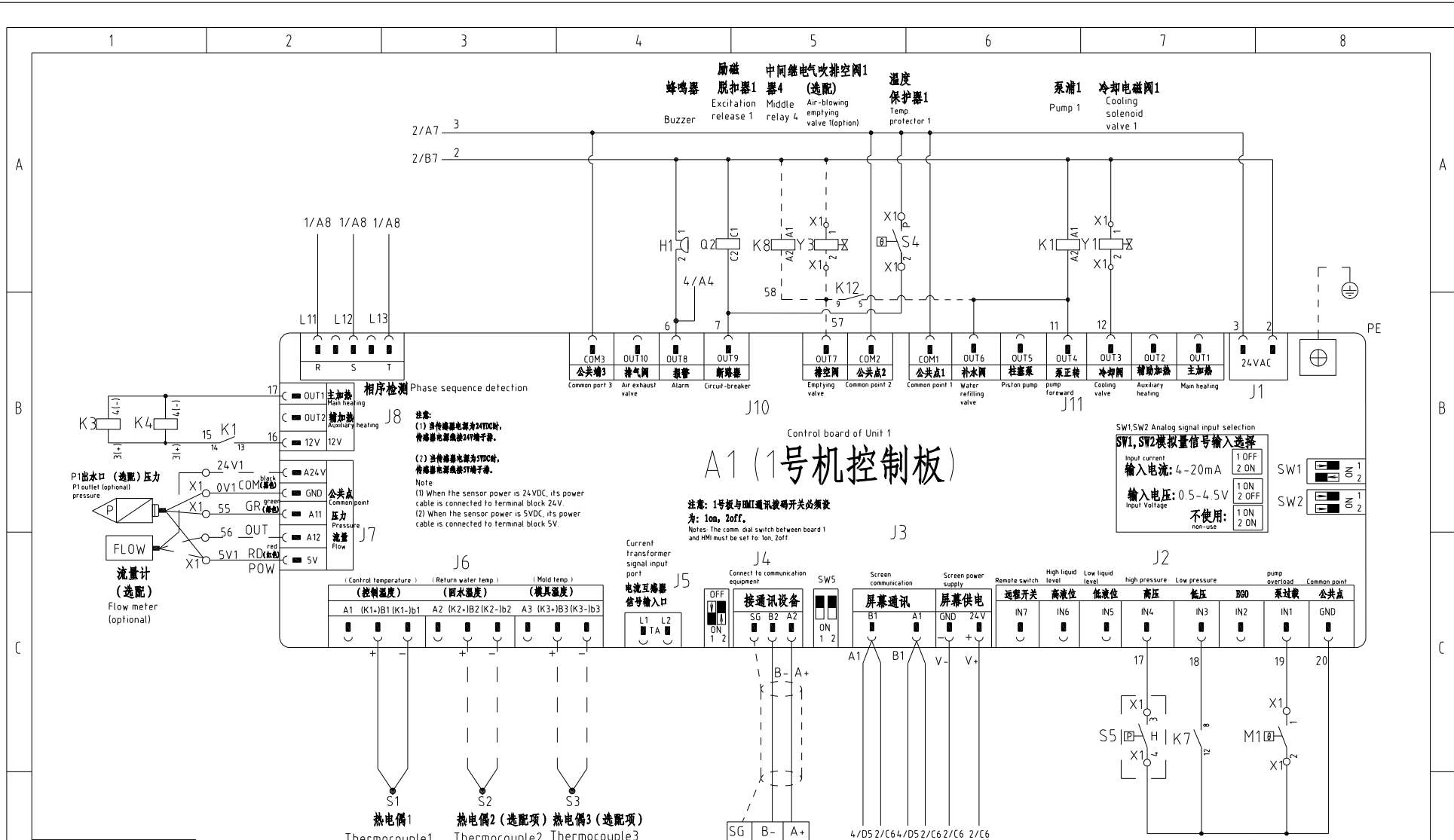
版本 Ver.B

						制图	版号	B	标题	STM-1220W-D	图号	STM-1220W-D-CE-400V-B-1	比例	第 1 张
						设计	核准		主电路图		标准	CE	共 10 张	
						校对	核准		 信易電熱機械股份有限公司 Shini Plastics Technologies, Inc.		机器电压	3φ400V		
标记	更改前	更改后	更改人	日期	审核	日期	2024.03.10	机器频率			50Hz			



版本 Ver.B

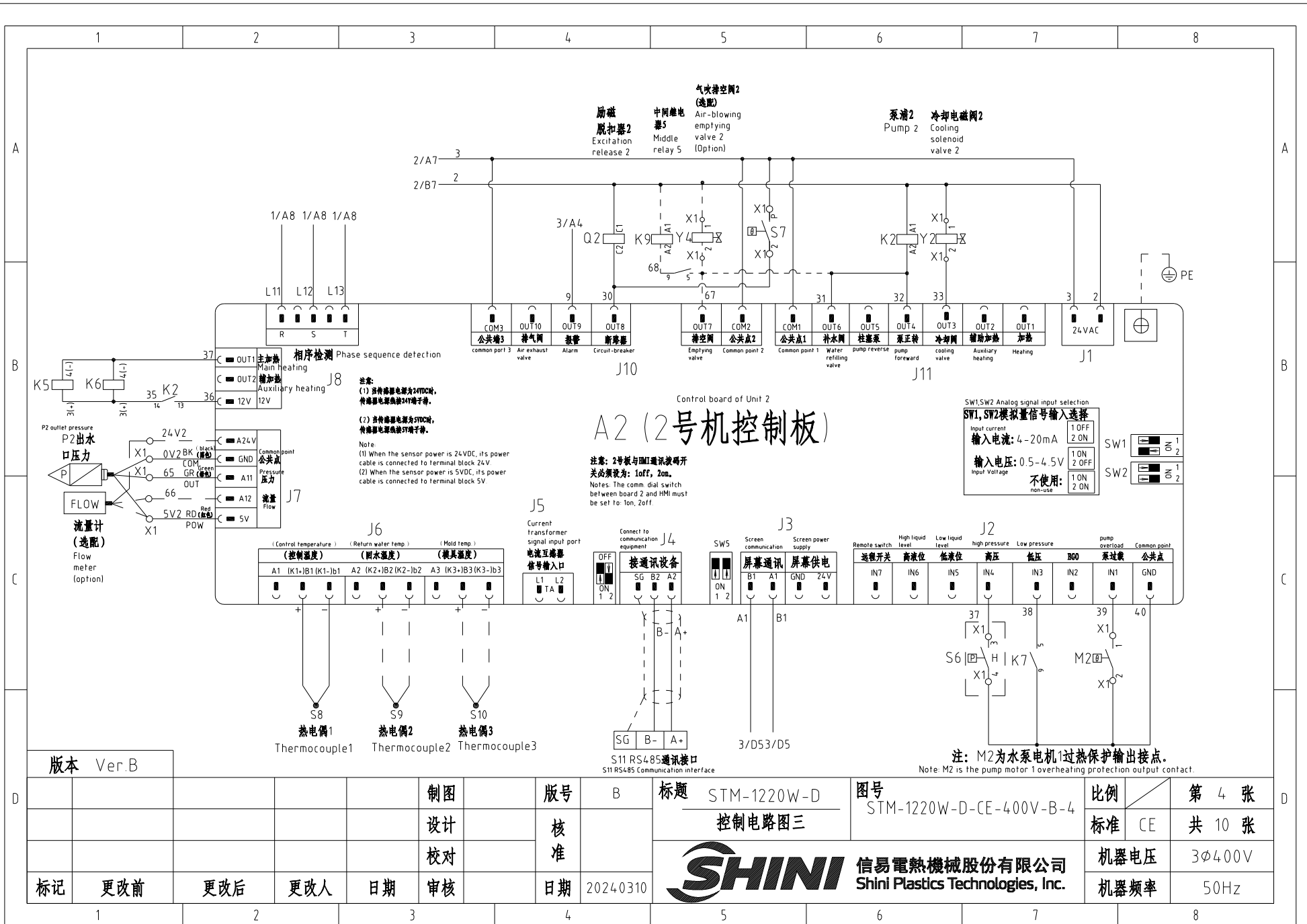
标记		更改前	更改后	更改人	日期	审核	制图	版号	B	标题	STM-1220W-D 控制电路图一	图号	STM-1220W-D-CE-400V-B-2	比例	第 2 张
1		2	3	4	2024.03.10			核准		 信易電熱機械股份有限公司 Shini Plastics Technologies, Inc.	标准	CE	共 10 张		
											机器电压	3φ400V			
											机器频率	50Hz			



版本 Ver B		制图		版号 B		标题 STM-1220W-D		图号 STM-1220W-D-CE-400V-B-3		比例		第 3 张	
		设计		核 准		控制电路图二				标准 CE		共 10 张	
		校对								机器电压		3φ4.00V	
标记		更改前		更改后		更改人		日期		审核		机器频率	
1		2		3		4		5		6		7	
1		2		3		4		5		6		7	

SHINI 信易電熱機械股份有限公司
Shini Plastics Technologies, Inc.

日期 2024.03.10



A2 (2号机控制板)

Control board of Unit 2

SW1, SW2 Analog signal input selection

SW1: Input current 1 OFF, 2 ON; Input voltage 1 ON, 2 OFF

SW2: Input current 1 ON, 2 OFF; Input voltage 1 ON, 2 ON

Input current: 4-20mA

Input voltage: 0.5-4.5V

不使用: non-use

注意: 2号板与01通讯拨码开关必须设为: 1off, 2on.

Notes: The comm dial switch between board 2 and HMI must be set to: 1on, 2off.

注意: (1) 当传感器电源为24VDC时, 传感器电源必须接24V端子.

(2) 当传感器电源为5VDC时, 传感器电源必须接5V端子.

Note: (1) When the sensor power is 24VDC, its power cable is connected to terminal block 24V.

(2) When the sensor power is 5VDC, its power cable is connected to terminal block 5V.

注: M2为水泵电机1过热保护输出触点.

Note: M2 is the pump motor 1 overheating protection output contact.

版本 Ver.B

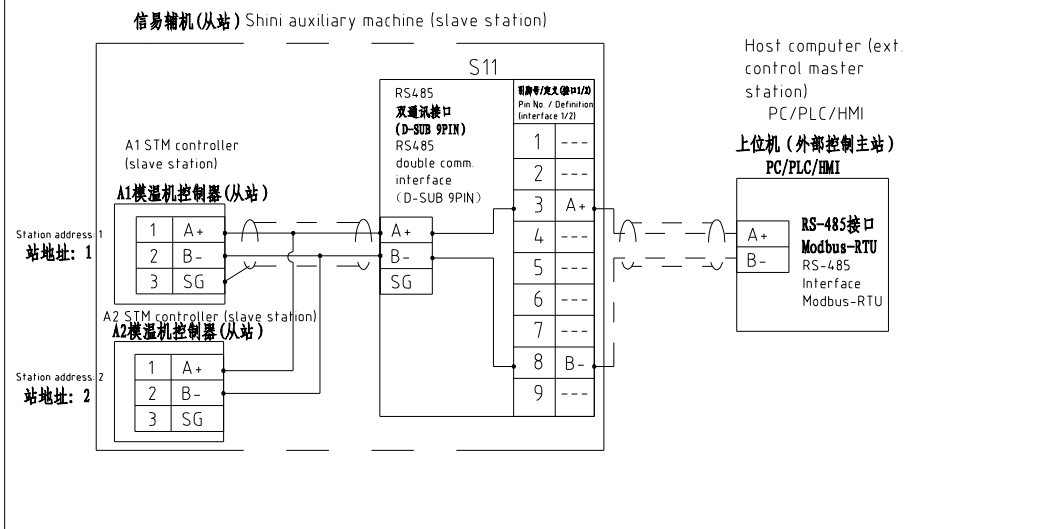
制图	版号	B	标题	STM-1220W-D	图号	STM-1220W-D-CE-400V-B-4	比例	第 4 张
设计	核准		控制电路图三				标准	共 10 张
校对	核准						机器电压	3φ400V
标记	更改前	更改后	更改人	日期	2024.03.10		机器频率	50Hz



信易电热机械股份有限公司
Shini Plastics Technologies, Inc.

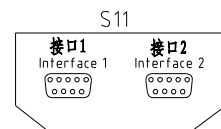
信易辅机RS-485通讯接线示意图

Shini auxiliary machine RS-485 comm. wiring diagram



信易RS-485接口定义

Shini RS-485 interface definition



D-sub-9针接口 D-sub-9 pin interface	引脚号 Pin No	引脚定义 Pin definition
	1	-
	2	-
	3	A+ (RS-485 信号) A+ (RS-485 signal)
	4	-
	5	-
	6	-
	7	-
	8	B- (RS-485 信号) B- (RS-485 signal)
	9	-

- 注: 1. 通讯接口: RS-485 (两线式)
 2. 通讯协议: Modbus-RTU
 3. 机器配备D-sub9母接头, 接口1和接口2内部并联, 功能相同, 不分主次;

Note:

1. Comm. interface: RS-485 (two wire)
 2. Comm. protocol: Modbus-RTU
 3. The machine is equipped with D-sub9 female connector, interface 1 and interface 2 are connected in parallel and have the same function, which is regardless of primary and secondary.

版本 Ver B

制图		版号 B		标题 STM-1220W-D		图号 STM-1220W-D-CE-400V-B-5		比例		第 5 张	
设计		核准		通讯接线图				标准 CE		共 10 张	
校对		日期 2024.03.10		SHINI 信易电热机械股份有限公司 Shini Plastics Technologies, Inc.				机器电压		3φ400V	
标记		更改前		更改后		更改人		日期		机器频率	
1		2		3		4		5		6	

1

2

3

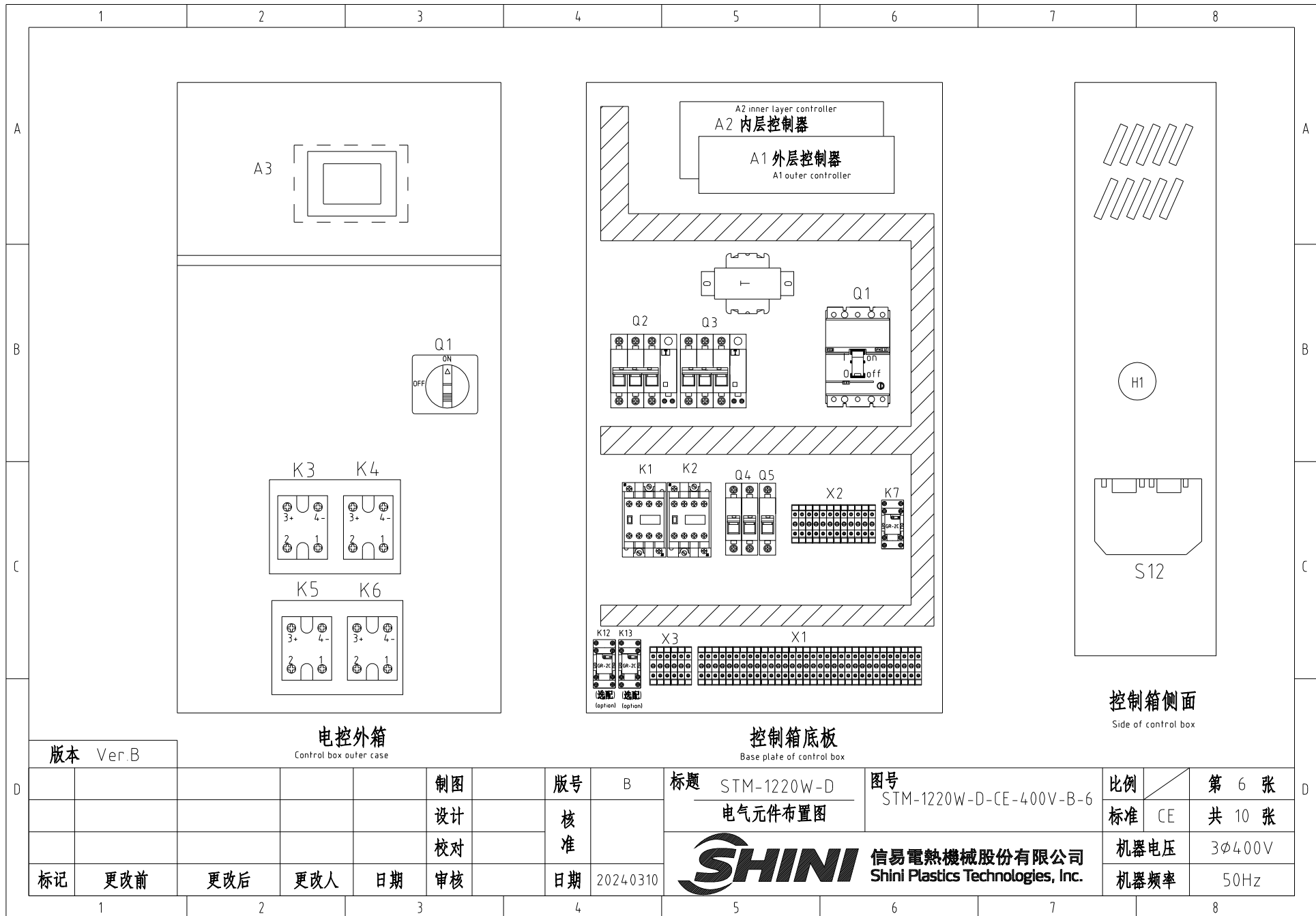
4

5

6

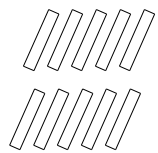
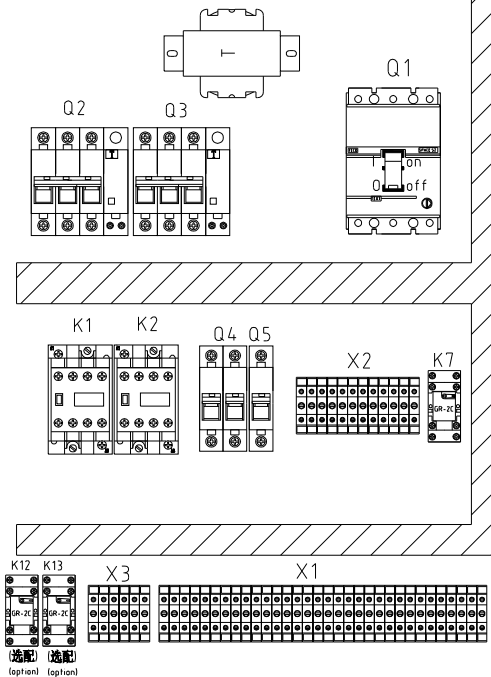
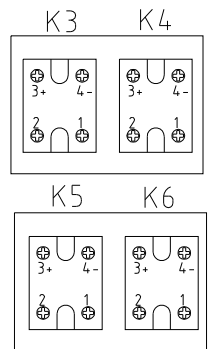
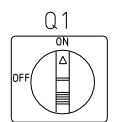
7

8

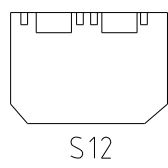


A3

A2 inner layer controller
A2 内层控制器
A1 外层控制器
A1 outer controller



H1



S12

电控外箱

Control box outer case

控制箱底板

Base plate of control box

控制箱侧面

Side of control box

版本 Ver.B

					制图		版号	B	标题	STM-1220W-D	图号	STM-1220W-D-CE-400V-B-6	比例	第 6 张
					设计		核		电气元件布置图				标准	CE
					校对		准						机器电压	3φ400V
标记	更改前	更改后	更改人	日期	审核		日期	2024.03.10	 信易電熱機械股份有限公司 Shini Plastics Technologies, Inc.			机器频率	50Hz	

1

2

3

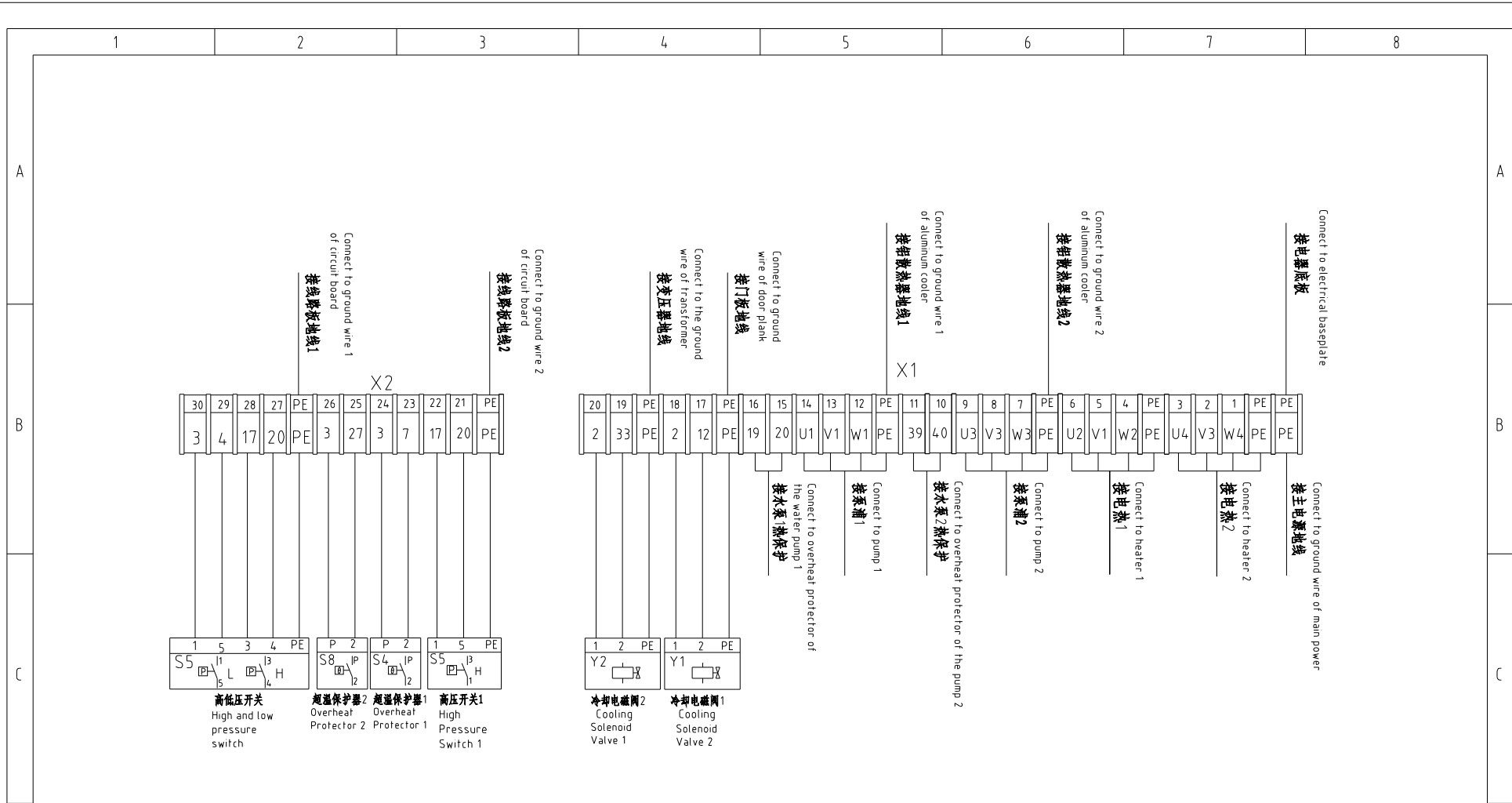
4

5

6

7

8



技术要求: (1) 铝散热器接地线。 Tech. Req: (1) Aluminum cooler grounding wire
 (2) 固态需要涂硅脂。 (2) Solid state requires coating with silicone grease.

版本 Ver.B						制图		版号 B		标题 STM-1220W-D		图号 STM-1220W-D-CE-400V-B-7		比例		第 7 张	
						设计		核准		端子接线图一		标准 CE		共 10 张			
						校对				 信易电热机械股份有限公司 Shini Plastics Technologies, Inc.		机器电压		3φ400V			
标记		更改前		更改后		更改人		日期				日期 2024.03.10		机器频率		50Hz	


1		2		3		4		5		6		7		8	
序号/NO	符号/Symbol	名称/Name		制造商/Manufacturer		型号/Type		规格/Specification		单位/unit	数量/Number	物料编号/Material number		备注/Remark	
1	Q1	主电源开关/Main power Switch		TECO		B0100EB3063 3P		63A		PCS	1	YE40100300200			
2		断路器操作把手/Circuit breaker operating handle		TECO		1A-CS1-C-D1(B0100EB)		----		PCS	1	YE90111100100			
3	Q2 Q3	断路器/Circuit Breakers		TECO		BM-63C/3032S		32A		PCS	2	YE40303203000			
4		励磁脱扣器/Excitation release		TECO		MX		24V		PCS	2	YE40024000000			
5	Q4	断路器/Circuit Breakers		TECO		BM-63C/2003S 2P		3A		PCS	1	YE40200203000			
6	Q5	断路器/Circuit Breakers		TECO		BM-63C/1006S 1P		6A		PCS	1	YE40100600100			
7	K1 K2	接触器/Contactors		SIEMENS		3RT6023-1AC20		24V 50/60Hz		PCS	2	YE00601802500			
8	K3 K4 K5 K6	固态继电器/Solid-State Relay		FOTEK		KSR-40DA-H		40A/480VAC/4-32VDC		PCS	4	YE03404003200			
9	K7	中间继电器/Middle Relay		WEIDEMILE		GR-2C-AC24V		24VAC 50/60HZ		PCS	1	YE03022400300			
10	K8 K9	紧凑型中间继电器/Compact intermediate relay		HONEYWELL		CR-2C-AC24V		24VAC 50/60HZ		PCS	2	YE00224200100		(4)	
11	T	互感变压器/Sensor Transformer		JIUXIN		IN=400V/4.15V OUT=24V		180VA		PCS	1	YE70040006700			
12	A1	线路板/Circuit Board		PUNP		STM-D(4.3*) SF518502A.01		24VAC/DC 50/60Hz		PCS	1	YE81432400100		線路板 (See wiring list, note 1)	
13	A1	线路板/Circuit Board		PUNP		STM-D(7*) SF519506A.02		24VAC/DC 50/60Hz		PCS	1	YE81850600100		(6)	
14	S11	通信接口板 RS-485 (Dual-DIN 接头) Communication interface board RS-485 (dual DIN-pin connector)		YUYUN		TODSUB_V23		双DIN SUB-9PIN 接头 DSUB-9PIN connector		PCS	1	YE90048501200			
15		外壳 RS485 (SAL-700G-A-19) 0版 Shell RS485 (SAL-700G-A-19) 0		BINCHENG		----		----		PCS	1	YR40048500000			
16	X1	端子排/Terminal Board		HONEYWELL		SK2 5		2.5mm ²		PCS	14	YE60002503200			
17		接地端子排/Grounding terminal board		HONEYWELL		GK2.5PE		2.5mm ² E		PCS	4	YE60002503400			
18		端子排/Terminal Board		HONEYWELL		SK4		4mm ²		PCS	6	YE60000403200			
19		接地端子排/Grounding terminal board		HONEYWELL		GK5PE		4mm ² E		PCS	2	YE60000403500			
20		接地端子排/Grounding terminal board		HONEYWELL		GK16PE		16.0mm ² E		PCS	1	YE60001603500			
21	X2	端子排/Terminal Board		HONEYWELL		SK2 5		2.5mm ²		PCS	10	YE60002503200			
22		接地端子排/Grounding terminal board		HONEYWELL		GK2 5		2.5mm ² E		PCS	2	YE60002503400			
23	X3	端子排/Terminal Board		HONEYWELL		SK2 5		2.5mm ²		PCS	10	YE60002503200		(5)	
24		端子排/Terminal Board		HONEYWELL		SK2 5		2.5mm ²		PCS	4	YE60002503200		(4)	
25		接地端子排/Grounding terminal board		HONEYWELL		GK2 5		2.5mm ² E		PCS	2	YE60002503400		(4)	
版本 Ver.B		注: (1)表示电控箱内材料; (2)表示透层出水和水温显示功能; (3)表示透层磁力泵; (4)透层气吹排空阀; (5)透层流量计/压力计; (6)透层7寸双段控制阀。 Notes: (1)Means it 's not the material inside the control box (2)Means equipped with function of displaying water outlet and return water temperature(3)Means equipped with magnetic pump. (4) Optional Air-blowing emptying valve (5) Optional flow meter/pressure meter (6)Optional 7-inch dual segment controller													
标记		更改前	更改后	更改人	日期	制图	版号	B	标题	STM-1220W-D	图号	STM-1220W-D-CE-400V-B-9	比例	第 9 张	
						设计	核		电气元件明细表一			标准	CE	共 10 张	
						校对	准		 信易電熱機械股份有限公司 Shini Plastics Technologies, Inc.			机器电压	3φ400V		
						审核	日期	2024.03.10				机器频率	50Hz		

1	2	3	4	5	6	7	8		
序号/NO	符号/Symbol	名称/Name	制造商/Manufacturer	型号/Type	规格/Specification	单位/unit	数量/Number	物料编号/Material number	备注/Remark
26		终端固定件/B/C系列(霍尼韦尔) Terminal fittings B/C series(honeywell)	HONEYWELL	----	----	PCS	6	YE60000003900	
27	H1	蜂鸣器/Buzzer	JINGKANG	PK-35A	24VAC/DC	PCS	1	YE84003500600	
--	S1 S8	热电偶/Thermocouple	SHINI	----	----	PCS	2	----	(1)
--	S2 S3 S9 S10	热电偶/Thermocouple	SHINI	----	----	PCS	4	----	(1) (2)
--	S4 S7	超温保护器/Overheat Protector	----	----	----	PCS	2	----	(1)
--	S5	低压开关/Low pressure switch	----	----	----	PCS	1	----	(1)
--	Y1 Y2	电磁阀/Solenoid valve	----	----	----	PCS	2	----	(1)
--	Y3 Y4	电磁阀/Solenoid Valve	----	----	----	PCS	2	----	(1)(4)
--	M1 M2	马达/Motor	SHINI	TP-150	400V 50Hz 1.5kW	PCS	2	----	(1)
--	M1 M2	马达/Motor	SHINI	MP-100	400V 50Hz 1.0kW	PCS	2	----	(1)(3)
--	EH1 EH2	电热/Heater	SHINI	----	----	PCS	2	----	(1)
--	F	流量计/Flowmeter	----	----	----	PCS	2	----	(1)(5)

Notes: (1)Means it 's not the material inside the control box.(2)Means equipped with function of displaying water outlet and return water temperature(3)Means equipped with magnetic pump;
(4) Optional Air-blowing emptying valve(5) Optional flow meter/pressure meter(6)Optional 7-inch dual segment controller.

版本 Ver.B

注: (1)表示非电控箱内材料;(2)表示选配出水 and 回水温度显示功能;(3)表示选配磁力泵浦(4)选配气吹排空阀;(5)选配流量计/压力计;(6)选配7寸双段控制器。

					制图		版号	B	标题	STM-1220W-D	图号	STM-1220W-D-CE-400V-B-10	比例		第 10 张
					设计		核		电气元件明细表二				标准	CE	共 10 张
					校对		准		 信易電熱機械股份有限公司 Shini Plastics Technologies, Inc.			机器电压		3φ400V	
标记	更改前	更改后	更改人	日期	审核		日期	2024.0310					机器频率		50Hz

1

2

3

4

5

6

7

8