

机型版本 Ver.A

				制图	版号	0	标题	SEC-75SH	图号	SEC-75SH-CE-230V-0-1	比例	第 1 张
				设计	核		主电路图		标准	CE	共 5 张	
				校对	准		 信易电热机械股份有限公司 Shini Plastics Technologies, Inc.	机器电压	1φ/230V			
标记	更改前	更改后	更改人	日期	审核	日期		2024.03.18	机器频率	50Hz		

1

2

3

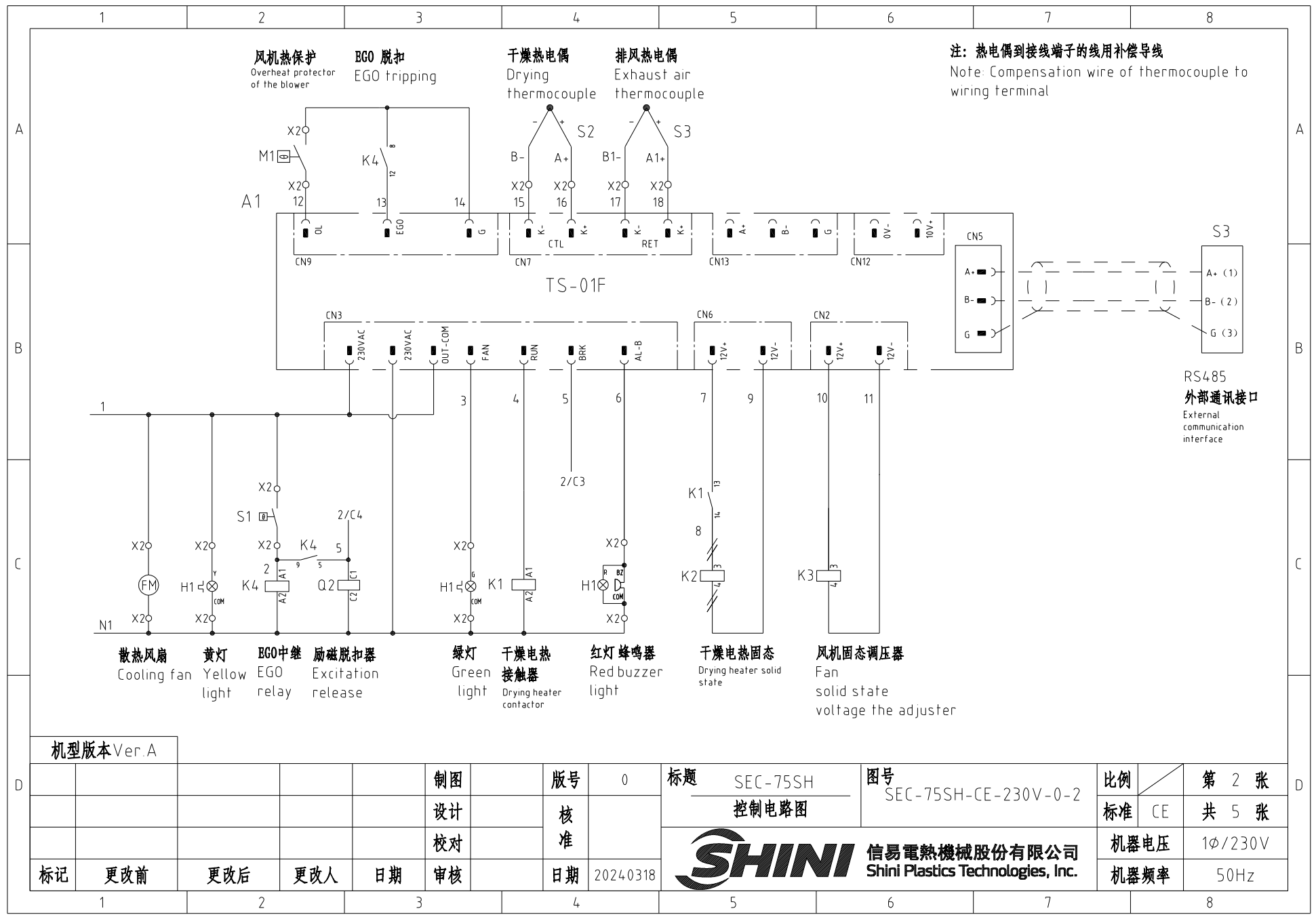
4

5

6

7

8



风机热保护
Overheat protector
of the blower

EGO 脱扣
EGO tripping

干燥热电偶
Drying
thermocouple

排风热电偶
Exhaust air
thermocouple

注：热电偶到接线端子的线用补偿导线
Note: Compensation wire of thermocouple to wiring terminal

散热风扇
Cooling fan

黄灯
Yellow
light

EGO中继
EGO
relay

励磁脱扣器
Excitation
release

绿灯
Green
light

干燥电热
接触器
Drying heater
contactor

红灯蜂鸣器
Red buzzer
light

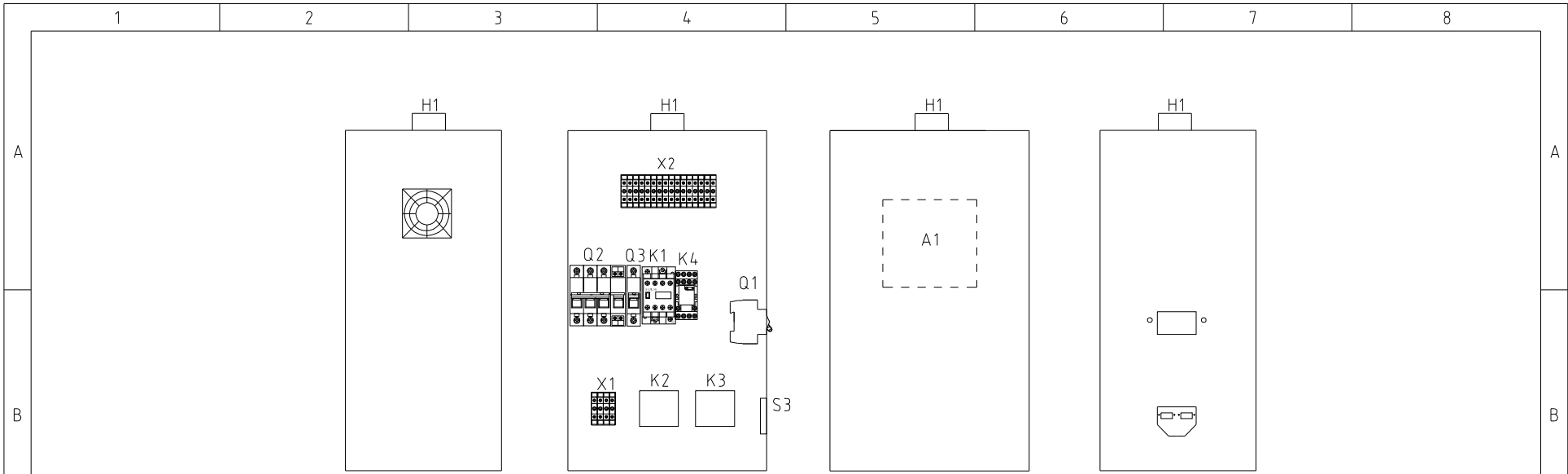
干燥电热固态
Drying heater solid
state

风机固态调压器
Fan
solid state
voltage the adjuster

机型版本 Ver.A

					制图	版号	0	标题	SEC-75SH	图号	SEC-75SH-CE-230V-0-2	比例	第 2 张
					设计	核 准	日期	控制电路图	SHINI 信易电热机械股份有限公司 Shini Plastics Technologies, Inc.	标准	CE	共 5 张	
					校对						日期	2024.03.18	机器电压
标记	更改前	更改后	更改人	日期	审核	日期	2024.03.18					机器频率	50Hz

RS485
外部通讯接口
External
communication
interface

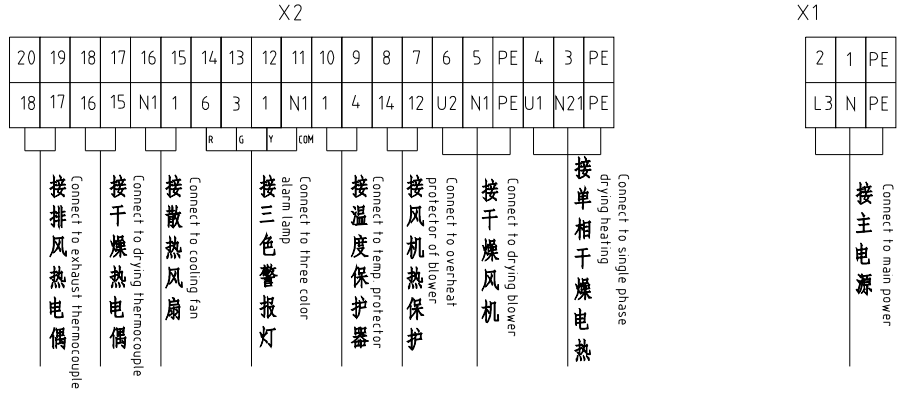


电控箱左侧
Left side of control box

电控箱内部
Inside the control box

电控箱门板
Control box door plate

电控箱右侧
Control box right



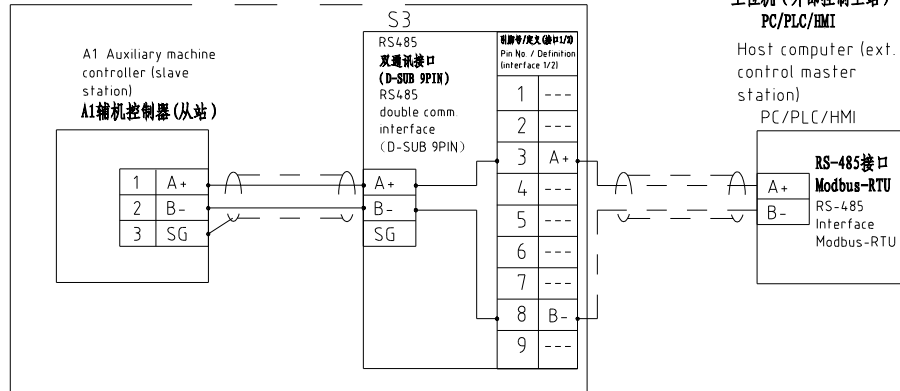
机型版本 Ver.A

					制图	版号	0	标题	SEC-75SH	图号	SEC-75SH-CE-230V-0-3	比例	第 3 张	
					设计	核 准	日期	电气元件布置及端子接线图				标准	CE	共 5 张
					校对			日期	SHINI 信易电热机械股份有限公司 Shini Plastics Technologies, Inc.		机器电压	1φ/230V		
标记	更改前	更改后	更改人	日期	审核	日期	2024.03.18			机器频率	50Hz			

信易辅机RS-485通讯接线示意图

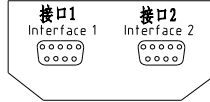
Shini auxiliary machine RS-485 comm. wiring diagram

信易辅机(从站) Shini auxiliary machine (slave station)



信易RS-485接口定义
Shini RS-485 interface definition

S3



D-sub-9针接口 D-sub-9 pin interface	引脚号 Pin No.	引脚定义 Pin definition
	1	-
	2	-
	3	A+ (RS-485 信号) A+ (RS-485 signal)
	4	-
	5	-
	6	-
	7	-
	8	B- (RS-485 信号) B- (RS-485 signal)
	9	-

- 注: 1. 通讯接口: RS-485 (两线式)
2. 通讯协议: Modbus-RTU
3. 机器配备D-sub9母接头, 客户需自备D-sub9公接头;
4. 接口1和接口2内部并联, 功能相同, 不分主次

Note: 1. Comm. interface: RS-485 (Two wire)
2. Comm. protocol: Modbus-RTU
3. The machine is equipped with D-sub9 female connector, and the customer needs to provide D-sub9 male connector;
4. Interface 1 and interface 2 are connected in parallel and have the same function, which is regardless of primary and secondary.

机型版本 Ver.A

						制图	版号	0	标题	SEC-75SH	图号	SEC-75SH-CE-230V-0-4	比例	第 4 张
						设计	核 准		通讯接线图		信易電熱機械股份有限公司 Shini Plastics Technologies, Inc.	标准	CE	共 5 张
						校对			日期	2024.03.18		机器电压	1φ/230V	机器频率
标记	更改前	更改后	更改人	日期	审核	日期	2024.03.18							

1

2

3


4

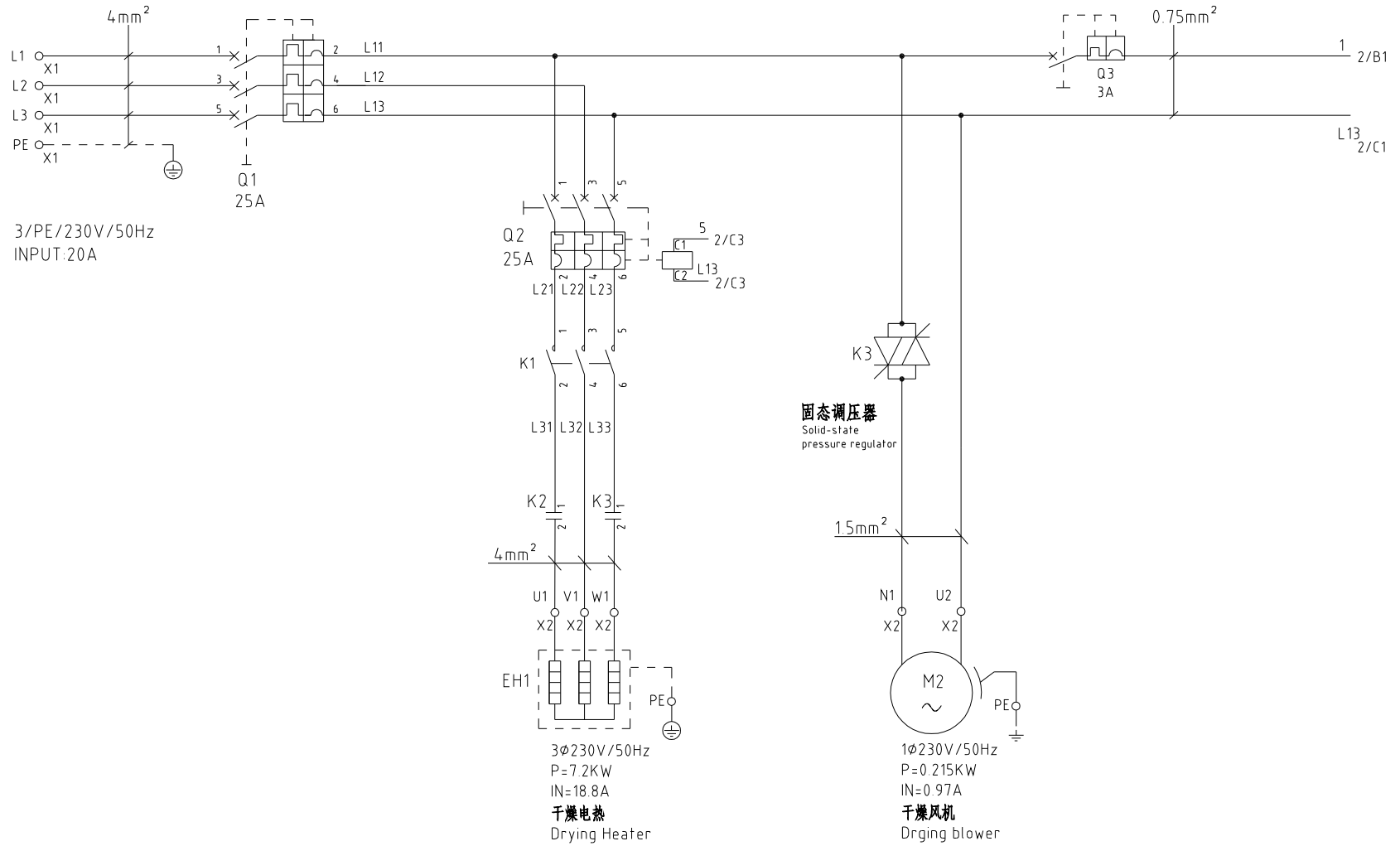
5

6

7

8

1		2		3		4		5		6		7		8			
序号/NO	符号/Symbol	名称/Name		制造商/Manufacturer		型号/Type		规格/Specification		单位/unit	数量/Number	物料编号/Material number		备注/Remark			
A	1	Q1 Q2	断路器/Circuit-breaker		TECO		BM-63C/2032S		32A 2P		PCS	2	YE40632008700				
	2		励磁脱扣器/Excitation release		---		MX		110V~400V/50/60HZ		PCS	1	YE40023560000				
	3	Q3	断路器/Circuit-breaker		TECO		BM-63C/1003S		3A 1P		PCS	1	YE40100203000				
	4	K1	接触器/Contactor		SIEMENS		3RT6023-1AG20		230V 50/60Hz		PCS	1	YE00602322000				
	5	K2	固态继电器/Solid state relay		FOTEK		KSR-40DA-H		40A/480VAC/4-32VDC		PCS	1	YE03404003200				
	6	K4	中间继电器/Middle Relay		HONEYWELL		GR-2C-AC230V配座PGR-2C-E		AC230V 50/60Hz		PCS	1	YE03223000200				
	7	A1	节能乾燥機控制器 Energy saving dryer controller		YUYUN		TS-01F		AC220V		PCS	1	YE80012201400				
B	8	K3	节能乾燥機風機固態 Energy saving dryer blower solid state		YUYUN		SS2410DR		10A/230VAC/4-32VDC		PCS	1	YE03241000100				
	9		固態繼電器散熱片 Solid state relay cooling fin		YUYUN		---		50MM		PCS	2	YW09005001600				
	10	S3	通訊接口板RS-485(雙端-半接線) Communication interface board RS-485 (double End-Half-join connector)		YUYUN		---		---		PCS	1	YE90048501200				
	11		外壳RS485(SAL-700G-A-19)0版 Shell RS485(SAL-700G-A-19)0		BINGCHEN		---		---		PCS	1	YR40048500000				
	12	X1 X2	弹簧接线端子 Spring wiring terminal		HONEYWELL		SK4.0		4mm ²		PCS	4	YE60000403200				
	13		接地端子 grounding terminal		HONEYWELL		GK5PE		5mm ² PE		PCS	2	YE60000403500				
	14		弹簧接线端子 Spring wiring terminal		HONEYWELL		SK2.5		2.5mm ²		PCS	16	YE60002503200				
C	15		接地端子 Grounding terminal		HONEYWELL		GK2.5PE		2.5mm ² PE		PCS	1	YE60002503400				
	16	H1	三色警报灯/3-color alarm lamp		SHINI		红绿黄优先顺序+蜂鸣器		230VAC		PCS	1	BL90023000520				
	17		终端固定件E/CX系列(羅尼希尔)Terminal fittings E/CX series (honeywell)		HONEYWELL		E		GK系列		PCS	6	YE60000003900				
	18	FM	散热风扇/Cooling Fan		SUNON		----		----			1	----		(1)		
	19	S1	温度保护器/Overheat protector		----		----		130 °C			1	----		(1)		
	20	S2	热电偶/Thermocouple		SHINI		K Type		----			2	----		(1)		
	21	M1	风机/Blower		----		----		230V 50HZ			1	----		(1)		
	22	EH1	电热/Heater		SHINI		----		230V 50HZ			1	----		(1)		
Notes: (1)Means it's not the material inside the control box.																	
机型版本 Ver.A		注: (1)表示非电控箱内材料															
				制图		版号		0		标题		图号		比例		第 5 张	
				设计		核				SEC-75SH		SEC-75SH-CE-230V-0-5		标准		CE 共 5 张	
				校对		准				 信易電熱機械股份有限公司 Shini Plastics Technologies, Inc.		机器电压		1φ/230V			
标记		更改前		更改后		更改人		日期				2024.03.18		机器频率		50Hz	
1		2		3		4		5		6		7		8			



机型版本 Ver.A

				制图	版号	0	标题	SEC-150SH	图号	SEC-150SH-CE-230V-0-1	比例	第 1 张
				设计	核		主电路图		标准	CE	共 5 张	
				校对	准		 信易电热机械股份有限公司 Shini Plastics Technologies, Inc.	机器电压	3φ230V			
标记	更改前	更改后	更改人	日期	审核	日期		2024.0119	机器频率	50Hz		

1

2

3

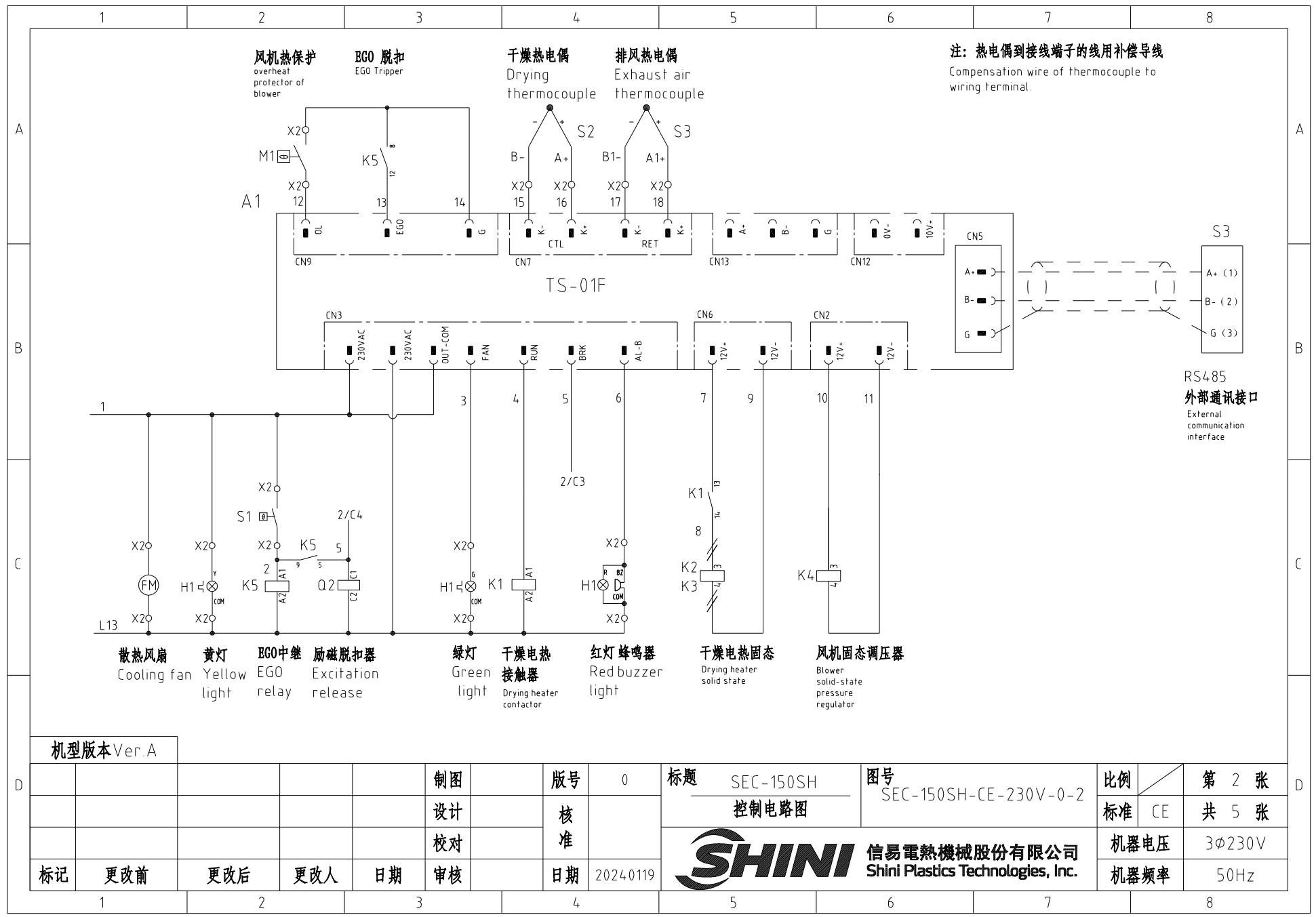
4

5


6

7

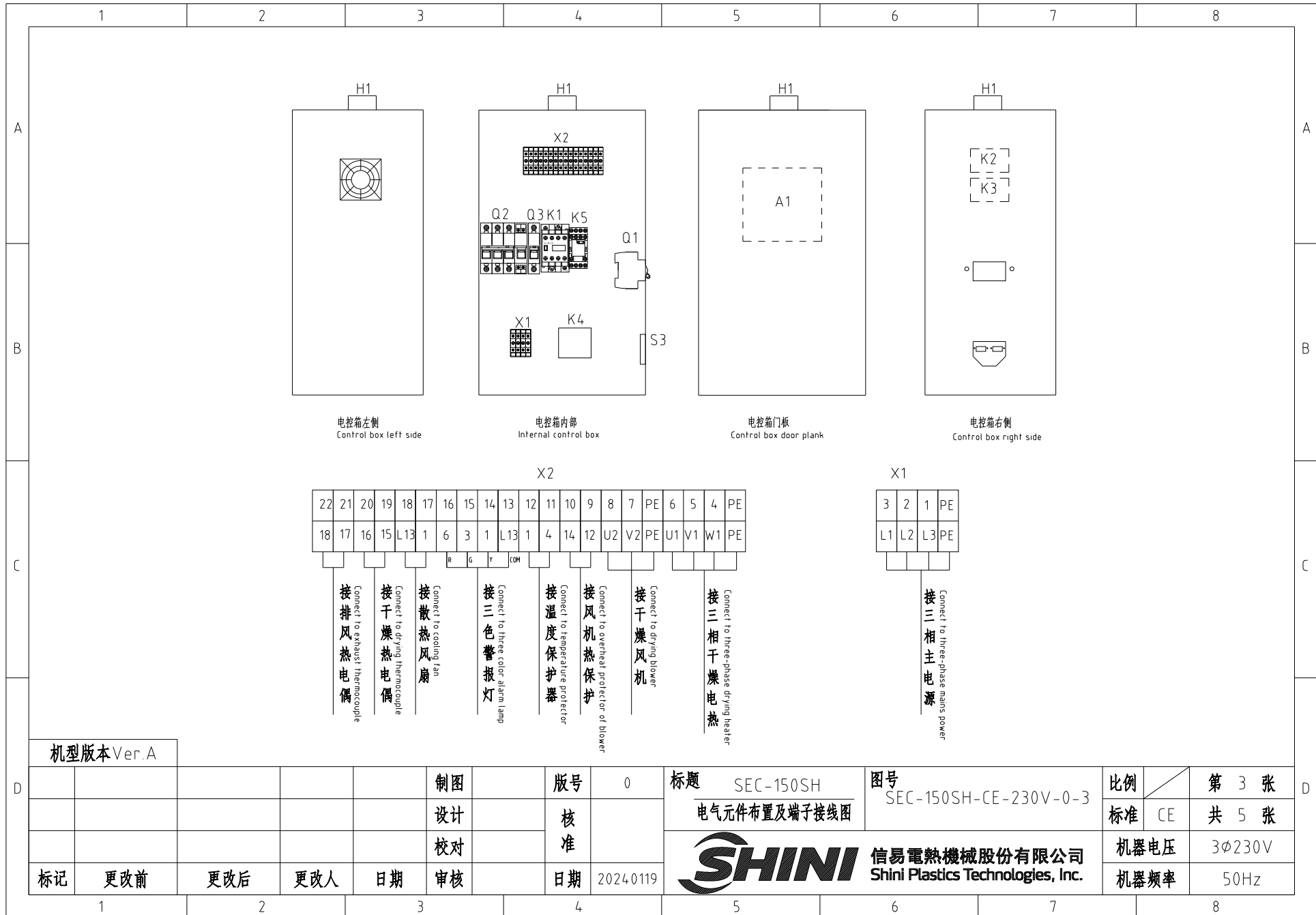
8



机型版本 Ver.A

D						制图	版号	0	标题	SEC-150SH	图号	SEC-150SH-CE-230V-0-2	比例	第 2 张
						设计	核 准		控制电路图		标准	CE	共 5 张	
						校对		日期	2024.0119	 信易电热机械股份有限公司 Shini Plastics Technologies, Inc.		机器电压	3φ230V	
	标记	更改前	更改后	更改人	日期	审核	日期	2024.0119	机器频率			50Hz		

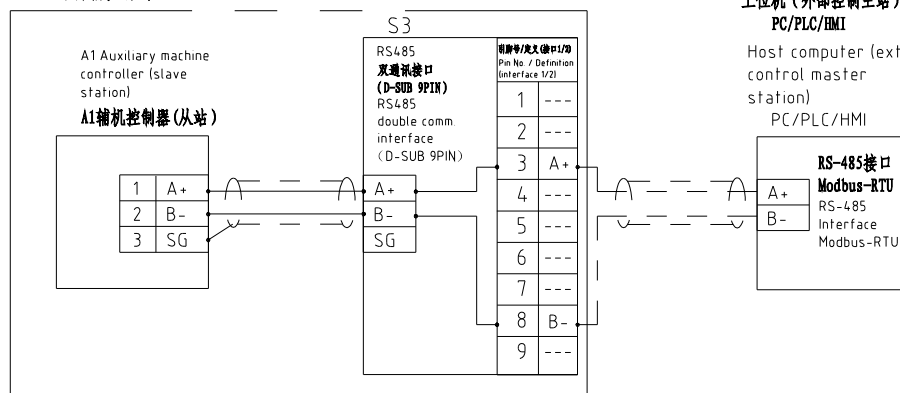
1 2 3 4 5 6 7 8



信易辅机RS-485通讯接线示意图

Shini auxiliary machine RS-485 comm. wiring diagram

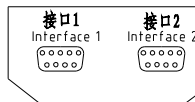
信易辅机(从站) Shini auxiliary machine (slave station)



信易RS-485接口定义

Shini RS-485 interface definition

S3



D-sub-9 母接口 D-sub-9 pin interface	引脚号 Pin No.	引脚定义 Pin definition
	1	-
	2	-
	3	A+ (RS-485 信号) A+ (RS-485 signal)
	4	-
	5	-
	6	-
	7	-
	8	B- (RS-485 信号) B- (RS-485 signal)
	9	-

- 注: 1. 通讯接口: RS-485 (两线式)
 2. 通讯协议: Modbus-RTU
 3. 机器配备D-sub9母接头, 客户需自备D-sub9公接头;
 4. 接口1和接口2内部并联, 功能相同, 不分主次

Note 1 Comm. interface RS-485 (two wire)
 2 Comm. protocol: Modbus-RTU
 3 The machine is equipped with D-sub9 female connector, and the customer needs to provide D-sub9 male connector.
 4. Interface 1 and interface 2 are connected in parallel and have the same function, which is regardless of primary and secondary.

机型版本 Ver.A

				制图	版号	0	标题	SEC-150SH	图号	SEC-150SH-CE-230V-0-4	比例	第 4 张	
				设计	核		通讯接线图				标准	CE	共 5 张
				校对	准		信易電熱機械股份有限公司 Shini Plastics Technologies, Inc.		机器电压		3φ230V		
标记	更改前	更改后	更改人	日期	审核	日期			2024.0119	机器频率		50Hz	

1

2

3


4

5

6

7

8

1		2		3		4		5		6		7		8					
序号/NO	符号/Symbol	名称/Name		制造商/Manufacturer		型号/Type		规格/Specification		单位/unit	数量/Number	物料编号/Material number		备注/Remark					
A	1	Q1 Q2	断路器/Circuit-breaker		TECO		BM-63C/3025S		25A 3P		PCS	2	YE40302503000						
	2		励磁脱扣器/Excitation release		---		MX		110V~400V/50/60HZ		PCS	1	YE40023560000						
	3	Q3	断路器/Circuit-breaker		TECO		BM-63C/1003S		3A 1P		PCS	1	YE40100203000						
	4	K1	接触器/Contactor		SIEMENS		3RT6016-1AN21		230V 50/60Hz		PCS	1	YE00601621000						
	5	K2 K3	固态继电器/Solid state relay		FOTEK		KSR-40DA-H		40A/480VAC/4-32VDC		PCS	2	YE03404003200						
	6	K5	中间继电器/Middle Relay		HONEYWELL		GR-2C-AC230V底座 base PGR-2C-E		AC230V 50/60Hz		PCS	1	YE03223000200						
	7	A1	节能乾燥機控制器 Energy Saving Dryer Controller		YUYUN		TS-01F		AC220V		PCS	1	YE80012201400						
B	8	K4	节能乾燥機風機固態 Energy Saving Dryer blower Solid State		YUYUN		SS2410DR		10A/230VAC/4-32VDC		PCS	1	YE03241000100						
	9		固態繼電器散熱片 Solid State Relay cooling fin		YUYUN		---		50MM		PCS	1	YW09005001600						
	10	S3	通信接口板RS-485 (双Dsub-9pin接头) Communication interface board RS-485 (double Dsub-9pin connector)		YUYUN		---		---		PCS	1	YE90048501200						
	11		外壳RS485 (SAL-700G-A-19) 0版 Shell RS485(SAL-700G-A-19)0		BINGCHEN		---		---		PCS	1	YR40048500000						
	12	X1 X2	弹簧接线端子 Spring wiring terminal		HONEYWELL		SK4.0		4mm ²		PCS	6	YE60000403200						
	13		接地端子 Grounding terminal		HONEYWELL		GK5PE		5mm ² PE		PCS	2	YE60000403500						
	14		弹簧接线端子 Spring wiring terminal		HONEYWELL		SK2.5		2.5mm ²		PCS	16	YE60002503200						
	15		接地端子 Grounding terminal		HONEYWELL		GK2.5PE		2.5mm ² PE		PCS	1	YE60002503400						
C	16	H1	三色警报灯/Three color alarm lamp		SHINI		红绿黄优先顺序·蜂鸣器 Red, green, yellow lights · buzzer		230VAC		PCS	1	BL90023000520						
	17		终端固定件E/GK系列(霍尼韦尔) Terminal fittings E/GK series (honeywell)		HONEYWELL		E		GK系列		PCS	6	YE60000003900						
	18	FM	散热风扇/Cooling Fan		SUNON		----		----			1	----		(1)				
	19	S1	温度保护器/Overheat protector		----		----		130 °C			1	----		(1)				
	20	S2	热电偶/Thermocouple		SHINI		KTYPE		----			2	----		(1)				
	21	M1	风机/Blower		----		----		230V 50HZ			1	----		(1)				
	22	EH1	电热/Heater		SHINI		----		400V 50HZ			1	----		(1)				
	D	机型版本 Ver.A 注: (1)表示非电控箱内材料 Notes: (1)Means it's not the material inside the control box.																	
制图		版号		0		标题		SEC-150SH		图号		SEC-150SH-CE-230V-0-5		比例		第 5 张			
设计		核准				电气元件明细表一						标准		CE		共 5 张			
校核		日期		2024.0119				信易電熱機械股份有限公司 Shini Plastics Technologies, Inc.		机器电压		3φ230V		机器频率		50Hz			
标记	更改前	更改后	更改人	日期	审核	日期													
1		2		3		4		5		6		7		8					