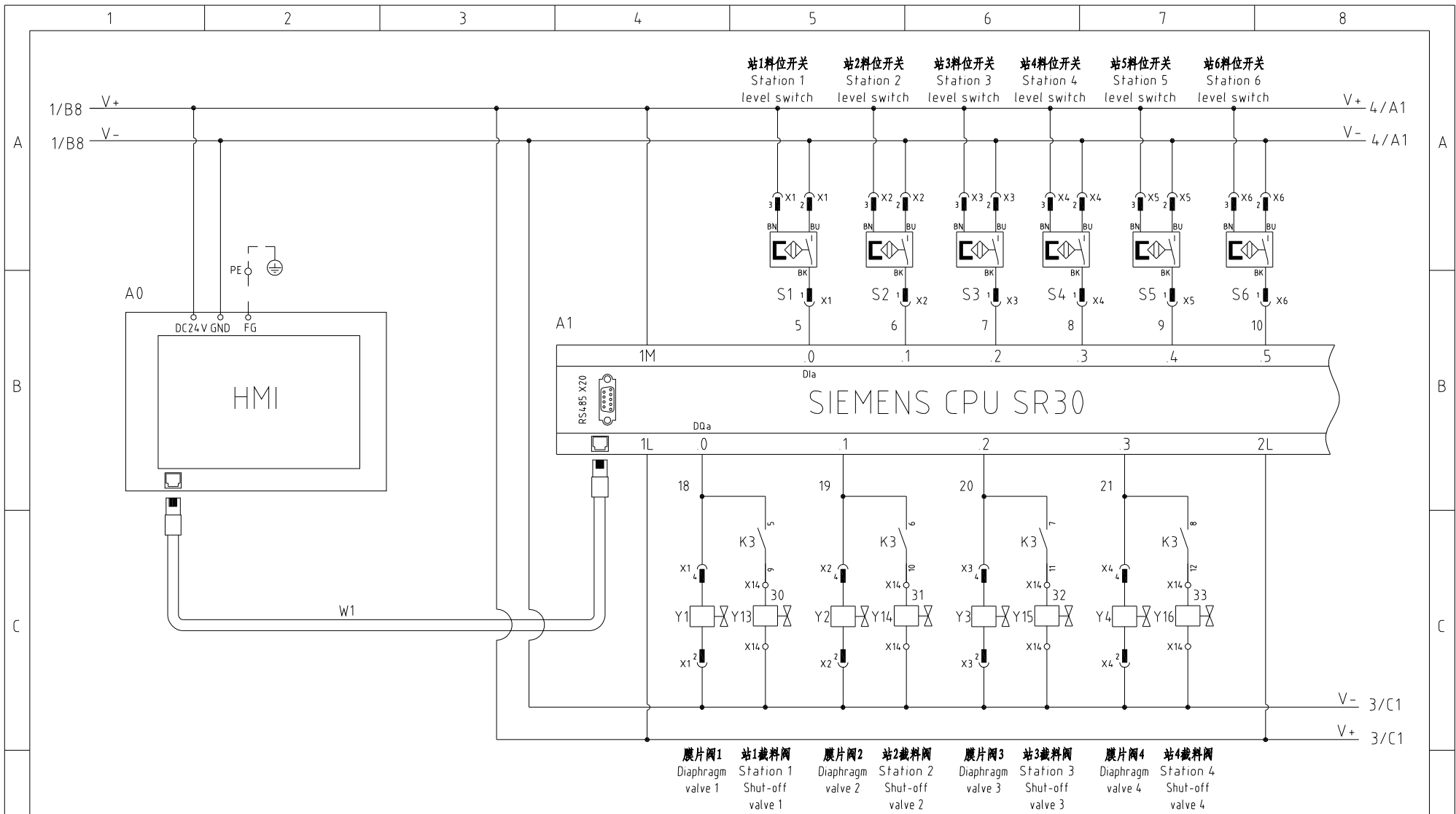



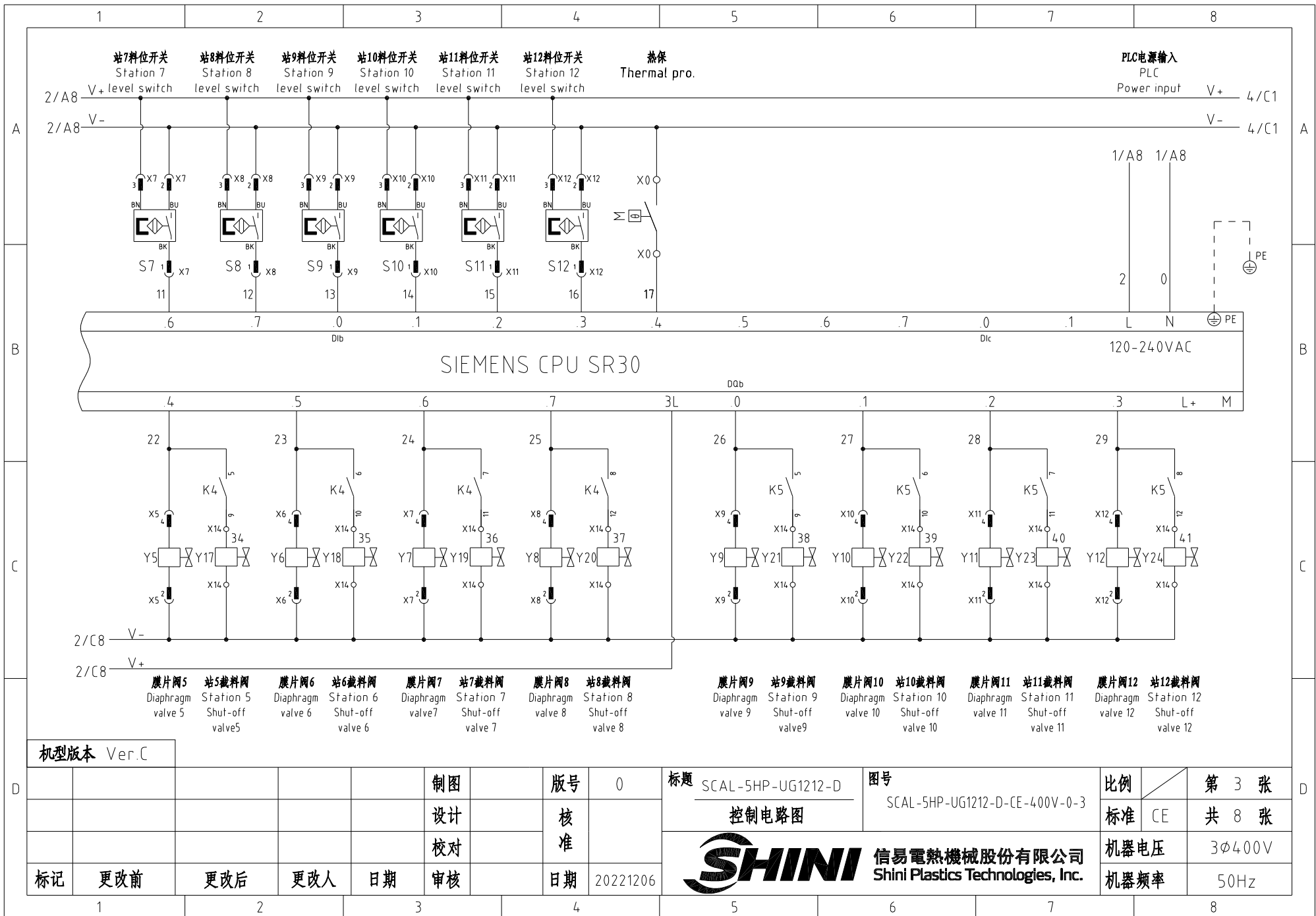
机型版本 Ver.C

					制图	版号	0	标题	SCAL-5HP-UG1212-D	图号	SCAL-5HP-UG1212-D-CE-400V-0-1	比例	第 1 张
					设计	核准		主电路图			标准	CE	共 8 张
					校对	核准		<b>信易電熱機械股份有限公司</b> <b>Shini Plastics Technologies, Inc.</b>			机器电压	3φ4.00V	
标记	更改前	更改后	更改人	日期	审核	日期	20221206				机器频率	50Hz	



机型版本 Ver.C

					制图	版号	0	标题	SCAL-5HP-UG1212-D	图号	SCAL-5HP-UG1212-D-CE-400V-0-2	比例	第 2 张
					设计	核准		控制电路图			标准	CE	共 8 张
					校对	核准		 <b>信易電熱機械股份有限公司</b> <b>Shini Plastics Technologies, Inc.</b>			机器电压	3φ400V	
标记	更改前	更改后	更改人	日期	审核	日期	20221206				机器频率	50Hz	



机型版本 Ver.C

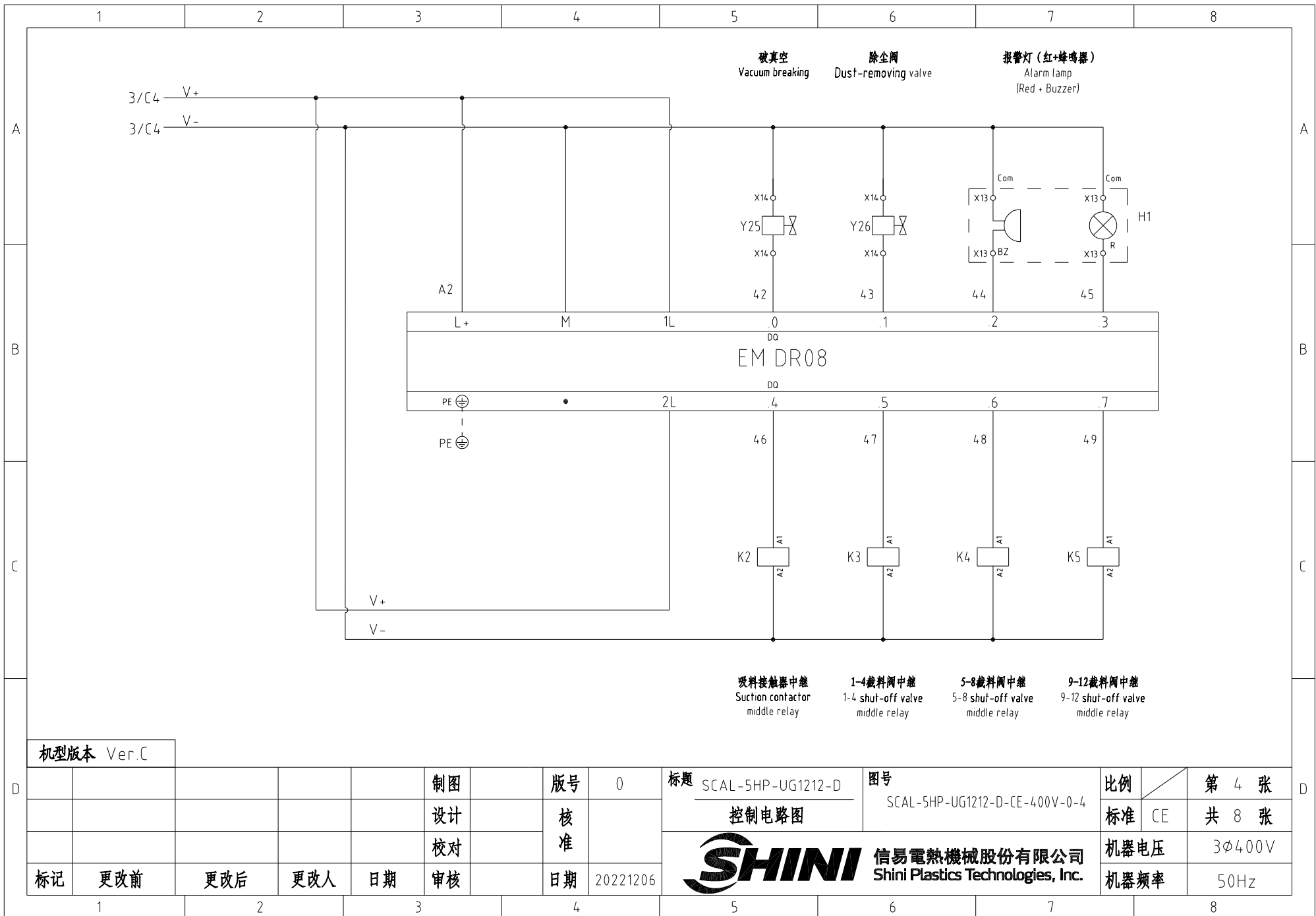
制图	版号	0
设计	核准	
校对	核准	
标记	更改前	更改后
	更改人	日期
	审核	日期
		20221206

标题 SCAL-5HP-UG1212-D  
控制电路图

图号 SCAL-5HP-UG1212-D-CE-400V-0-3

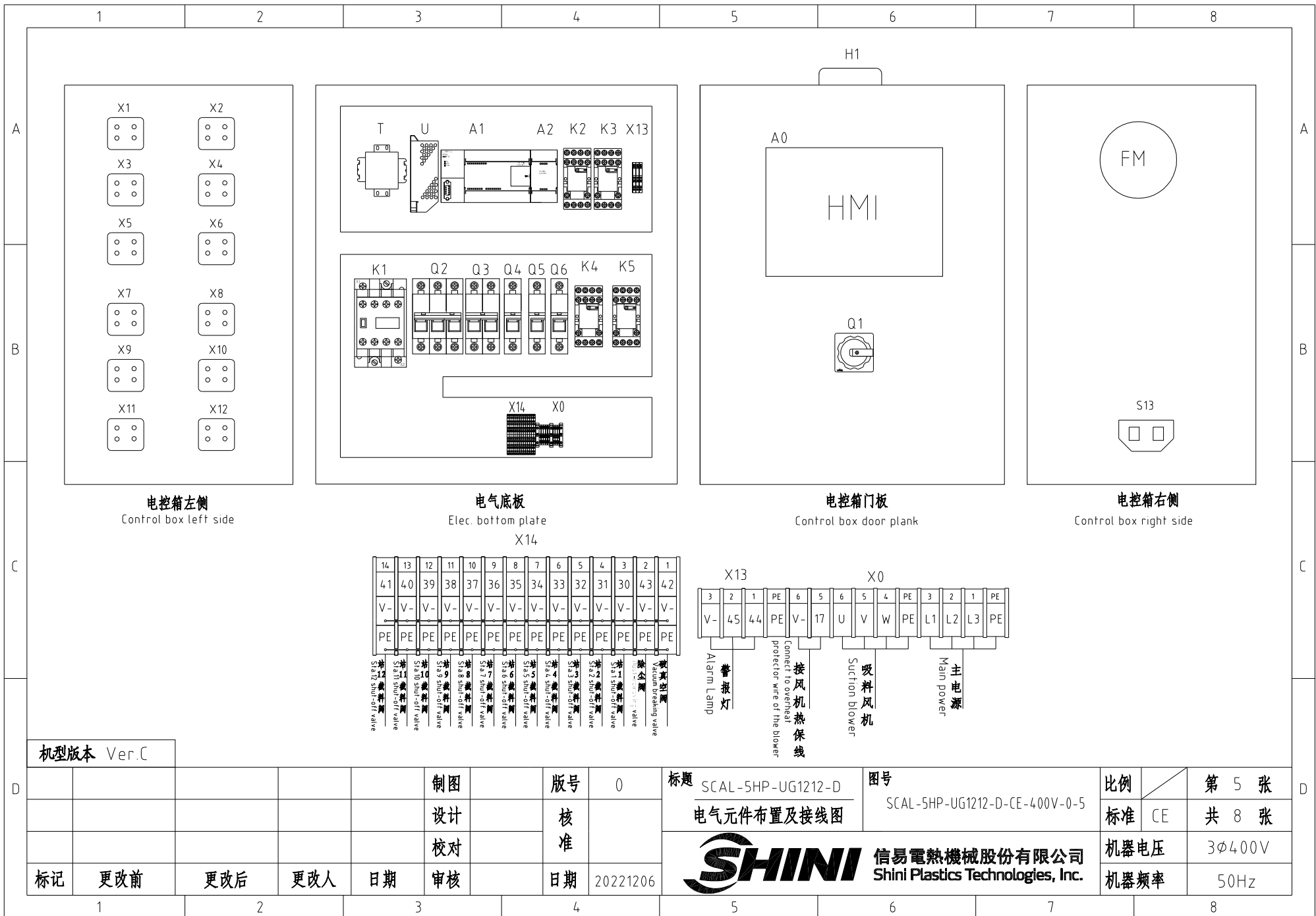
比例	第 3 张
标准	CE
机器电压	3φ400V
机器频率	50Hz

**SHINI** 信易電熱機械股份有限公司  
Shini Plastics Technologies, Inc.



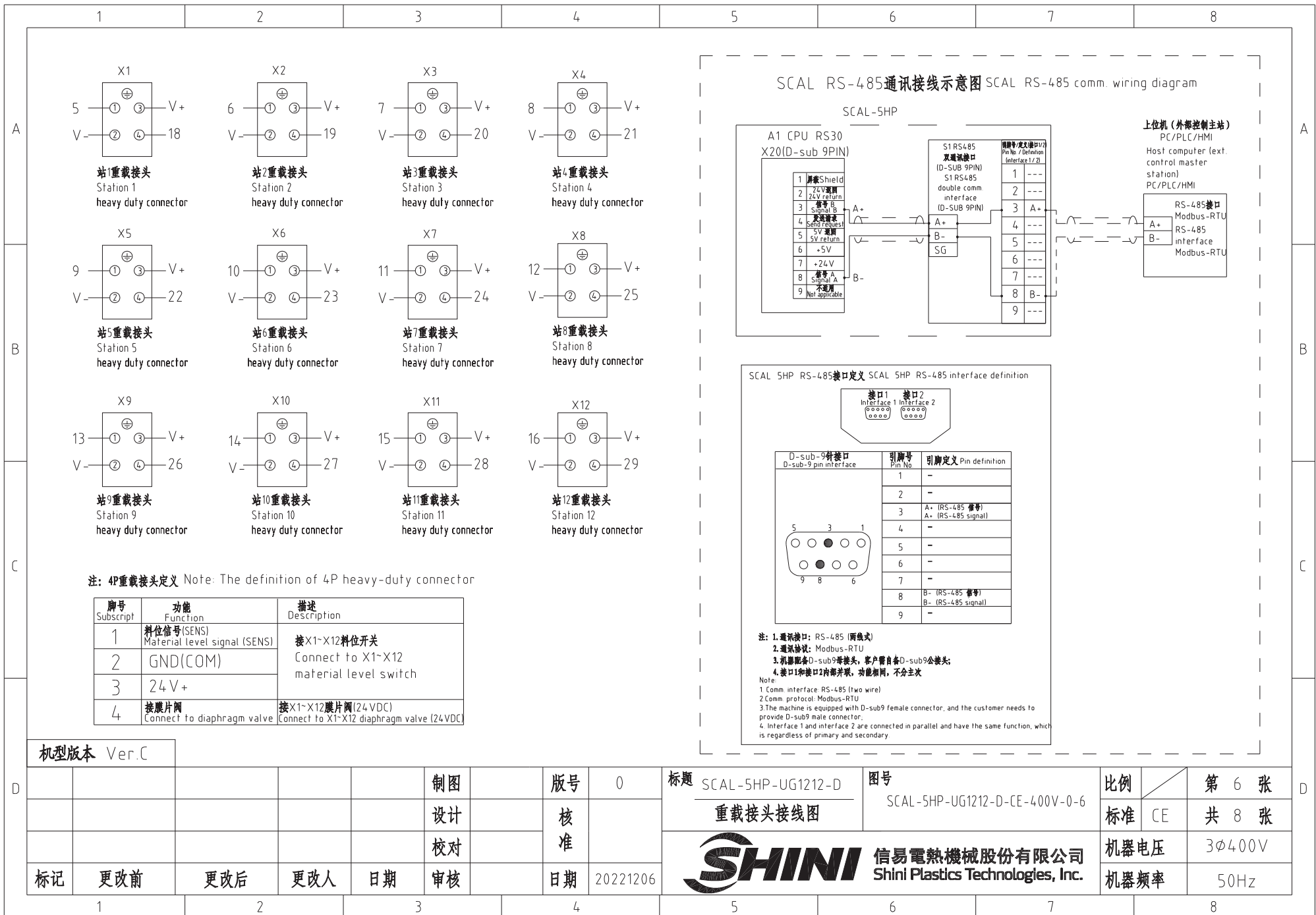
机型版本 Ver.C

					制图	版号	0	标题	SCAL-5HP-UG1212-D	图号	SCAL-5HP-UG1212-D-CE-400V-0-4	比例	第 4 张
					设计	核准		控制电路图			标准	CE	共 8 张
					校对	核准		<b>信易電熱機械股份有限公司</b> Shini Plastics Technologies, Inc.			机器电压	3φ400V	
标记	更改前	更改后	更改人	日期	审核	日期	20221206				机器频率	50Hz	



机型版本 Ver.C

				制图	版号	0	标题	SCAL-5HP-UG1212-D	图号	SCAL-5HP-UG1212-D-CE-400V-0-5	比例	第 5 张	
				设计	核		电气元件布置及接线图				标准	CE	共 8 张
				校对	准						机器电压	3φ400V	
标记	更改前	更改后	更改人	日期	审核	日期	20221206	 <b>信易电热机械股份有限公司</b> <b>Shini Plastics Technologies, Inc.</b>		机器频率	50Hz		



站1重载接头  
Station 1  
heavy duty connector

站2重载接头  
Station 2  
heavy duty connector

站3重载接头  
Station 3  
heavy duty connector

站4重载接头  
Station 4  
heavy duty connector

站5重载接头  
Station 5  
heavy duty connector

站6重载接头  
Station 6  
heavy duty connector

站7重载接头  
Station 7  
heavy duty connector

站8重载接头  
Station 8  
heavy duty connector

站9重载接头  
Station 9  
heavy duty connector

站10重载接头  
Station 10  
heavy duty connector

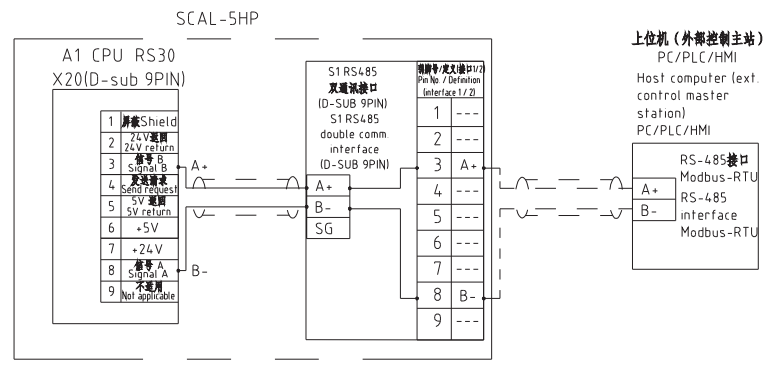
站11重载接头  
Station 11  
heavy duty connector

站12重载接头  
Station 12  
heavy duty connector

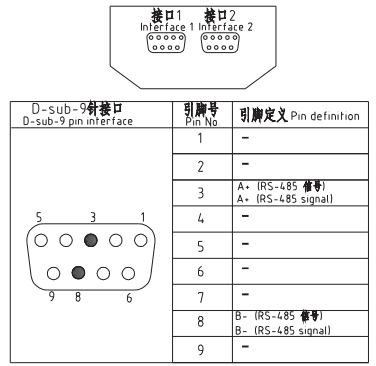
注: 4P重载接头定义 Note: The definition of 4P heavy-duty connector

脚号 Subscript	功能 Function	描述 Description
1	料位信号(SENS) Material level signal (SENS)	接X1~X12料位开关 Connect to X1~X12 material level switch
2	GND(COM)	
3	24V+	
4	接膜片阀 Connect to diaphragm valve	接X1~X12膜片阀(24VDC) Connect to X1~X12 diaphragm valve (24VDC)

SCAL RS-485通讯接线示意图 SCAL RS-485 comm. wiring diagram



SCAL 5HP RS-485接口定义 SCAL 5HP RS-485 interface definition



注: 1. 通讯接口: RS-485 (两线式)  
2. 通讯协议: Modbus-RTU  
3. 机器配备D-sub9母接头, 客户需自备D-sub9公接头;  
4. 接口1和接口2内部并联, 功能相同, 不分主次


Note:  
1. Comm. interface: RS-485 (two wire)  
2. Comm. protocol: Modbus-RTU  
3. The machine is equipped with D-sub9 female connector, and the customer needs to provide D-sub9 male connector.  
4. Interface 1 and interface 2 are connected in parallel and have the same function, which is regardless of primary and secondary

机型版本 Ver.C

制图	版本号	0
设计	核准	
校对	核准	
标记	更改前	更改后
	更改人	日期
	日期	20221206

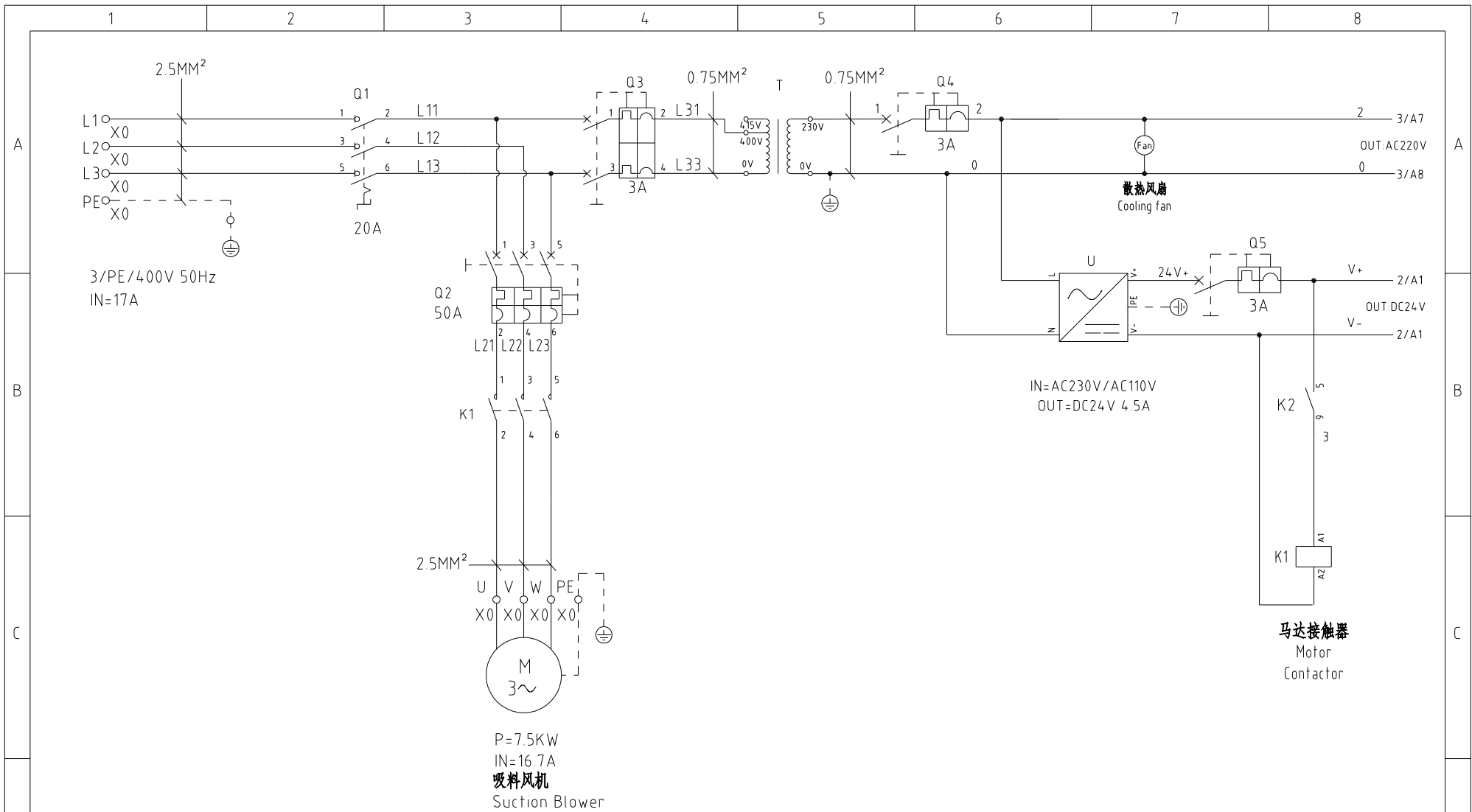
标题 SCAL-5HP-UG1212-D  
图号 SCAL-5HP-UG1212-D-CE-400V-0-6  
比例 第 6 张  
标准 CE 共 8 张

SHINI 信易电热机械股份有限公司  
Shini Plastics Technologies, Inc.  
机器电压 3φ400V  
机器频率 50Hz

1		2		3		4		5		6		7		8	
序号/NO	符号/Symbol	名称/Name		制造商/Manufacturer		型号/Type		规格/Specification		数量/Number	物料编号/Material number		备注/Remark		
1	Q1	主电源开关/Main power Switch		EATON		TO-2-1/EA/SVB		20A		1	YE10021160000				
2	Q2	断路器/Circuit-Breakers		TECO		BM-63C/3025S		25A		1	YE40302503000				
3	Q3	断路器/Circuit-Breakers		TECO		BM-63C/2003S		3A 2P		1	YE40200203000				
4	Q4 Q5	断路器/Circuit-Breakers		TECO		BM-63C/1003S		3A 1P		2	YE40100203000				
5	K1	接触器/Contactors		SIEMENS		3RT6016-1BB41		24VDC		1	YE00601600700				
6	K2	中间继电器/Middle Relay		WEIDMULLER		DRM270724LT		24VDC		1	YE03272400000				
7	K3 K4 K5	中间继电器/Middle Relay		HONEYWELL		GR-4C		24VDC		3	YE03042400500				
8	A1	可编程控制器/Programmable logic controller		SIEMENS		CPU SR 30 AC/DC/继电器 CPU SR 30 AC/DC/relay		85~264VAC		1	YE81003006000				
9	A2	I/O模块 I/O module		SIEMENS		EM DR08		8× 继电器输出 8× relay output		1	YE80008000600				
10	A0	触摸屏/Human-machine interface		FLXEM		F007R		24VDC		1	YE80072400000				
11	U	直流电源/DC power		MEAN WELL		NES-100-24		OUT 24V 4.5A		1	YE71102400000				
12	X1~X12	重载接头/Heavy duty connectors		HARTING		Han 4A-F		4P(母 Female)		12	YE68000401400				
13	T	变压器/Transformer		JIUXIN		IN=400V/415VOUT= 230V		500MA		1	YE70040005200				
14	RS1	RS-485通信接口板 Communication interface board RS-485		YUYUN		---		双Dsub-9pin接头 Double Dsub-9pin connector		1	YE90048501200				
15		外壳RS485(SAL-700G-A-1910版) Shell RS485(SAL-700G-A-1910)		---		---		PCS		1	YR40048500000				
16	H1	警报警灯/Alarm lamp		HONGYUN		红黄绿色·蜂鸣器 Red. Yel. Gre + buzzer		24VAC/DC		1	BL90000011520				
17		超五类网线跳线2米长 Super five classes network wire jumper length: 2m		---		2M		BA		1	YE90000201600				
18	X0	接线端子/Connection terminal		HONEYWELL		SK2.5		2.5mm <sup>2</sup>		8	YE60002503200				
19		接线端子/Connection terminal		HONEYWELL		GK2.5PE		2.5mm <sup>2</sup> PE		3	YE60002503400				
20	X13	接线端子/Connection terminal		HONEYWELL		SK2.5		2.5mm <sup>2</sup>		3	YE60002503200				
21	X14	接线端子/Connection terminal		HONEYWELL		SK2.5-TL		2.5mm <sup>2</sup>		14	YE60002503600				
22		终端固定件E/GK系列 Terminal fittings E/GK series		HONEYWELL		---		PCS		6	YE60000003900				
23	Fan	排气扇+塑料风网/Exhaust fan + plastic air net		LZMY		9225AT		230V		1	YM60922500100				
24		风扇塑料网/Fan plastic net		---		GRM120-30		12×12		1	YR40120300000				
25	Y1~Y26	电磁阀/Solenoid Valve		---		---		24VDC		26	---		(1)		
机型版本 Ver.C		注: (1)表示非电控箱安装; Note: (1) Means not part of control box.													
				制图		版本号 0		标题 SCAL-5HP-UG1212-D		图号 SCAL-5HP-UG1212-D-CE-400V-0-7		比例		第 7 张	
				设计		核 准		电气元件明细表一		标准 CE		共 8 张			
				校对				 <b>信易電熱機械股份有限公司</b> <b>Shini Plastics Technologies, Inc.</b>		机器电压		3φ400V			
标记		更改前		更改后		更改人				日期		20221206		机器频率	
1		2		3		4		5		6		7		8	

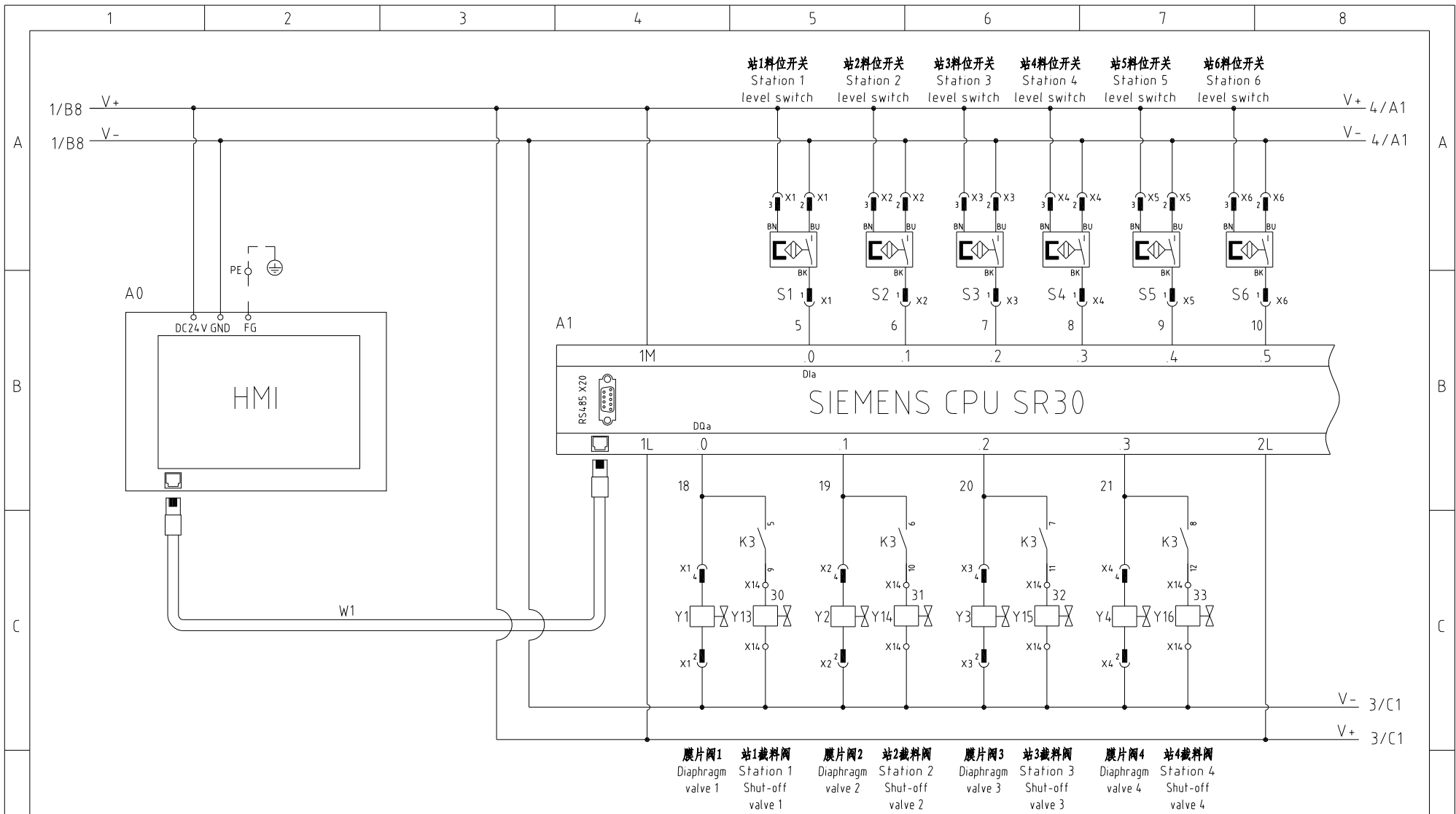







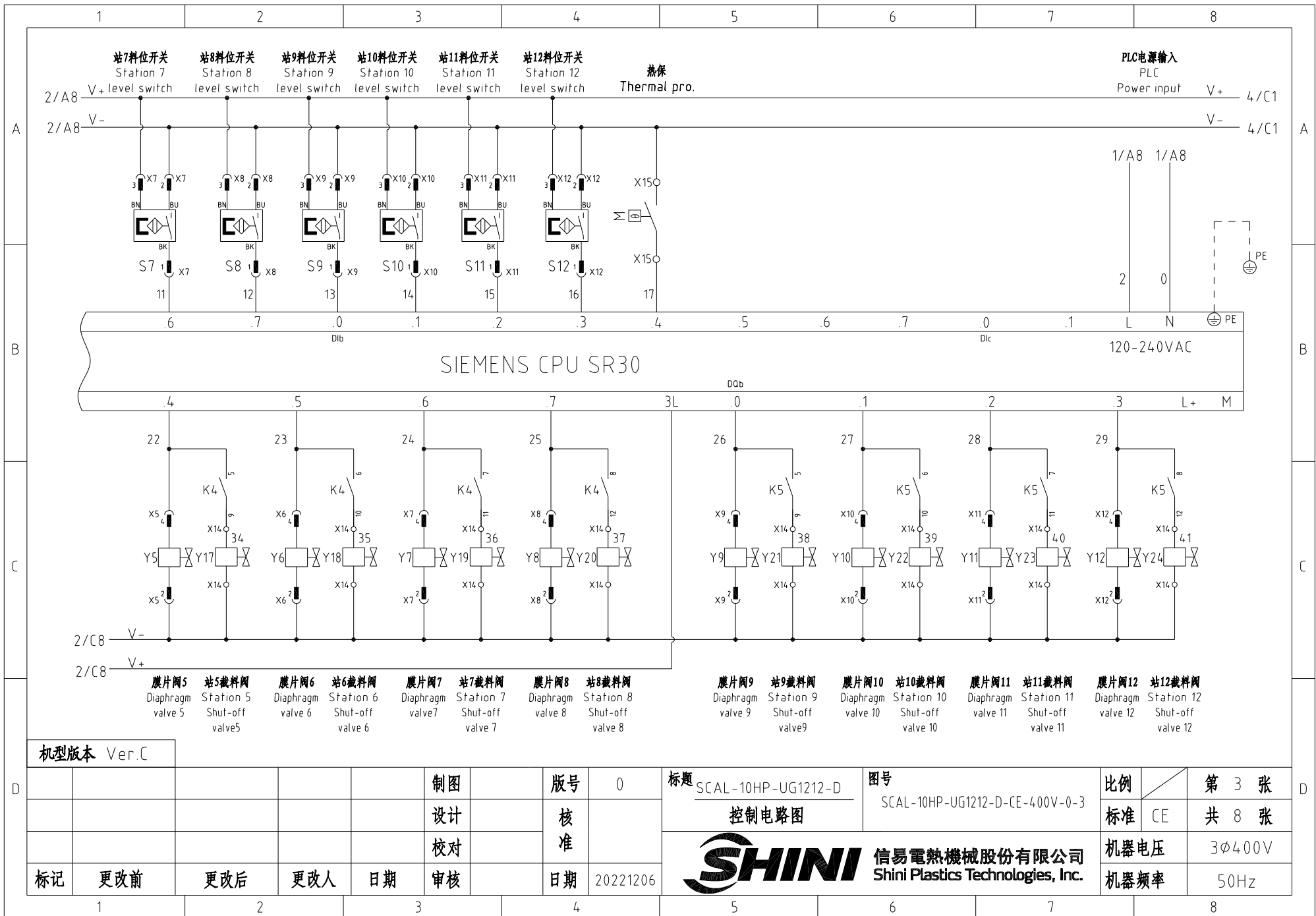
机型版本 Ver.C

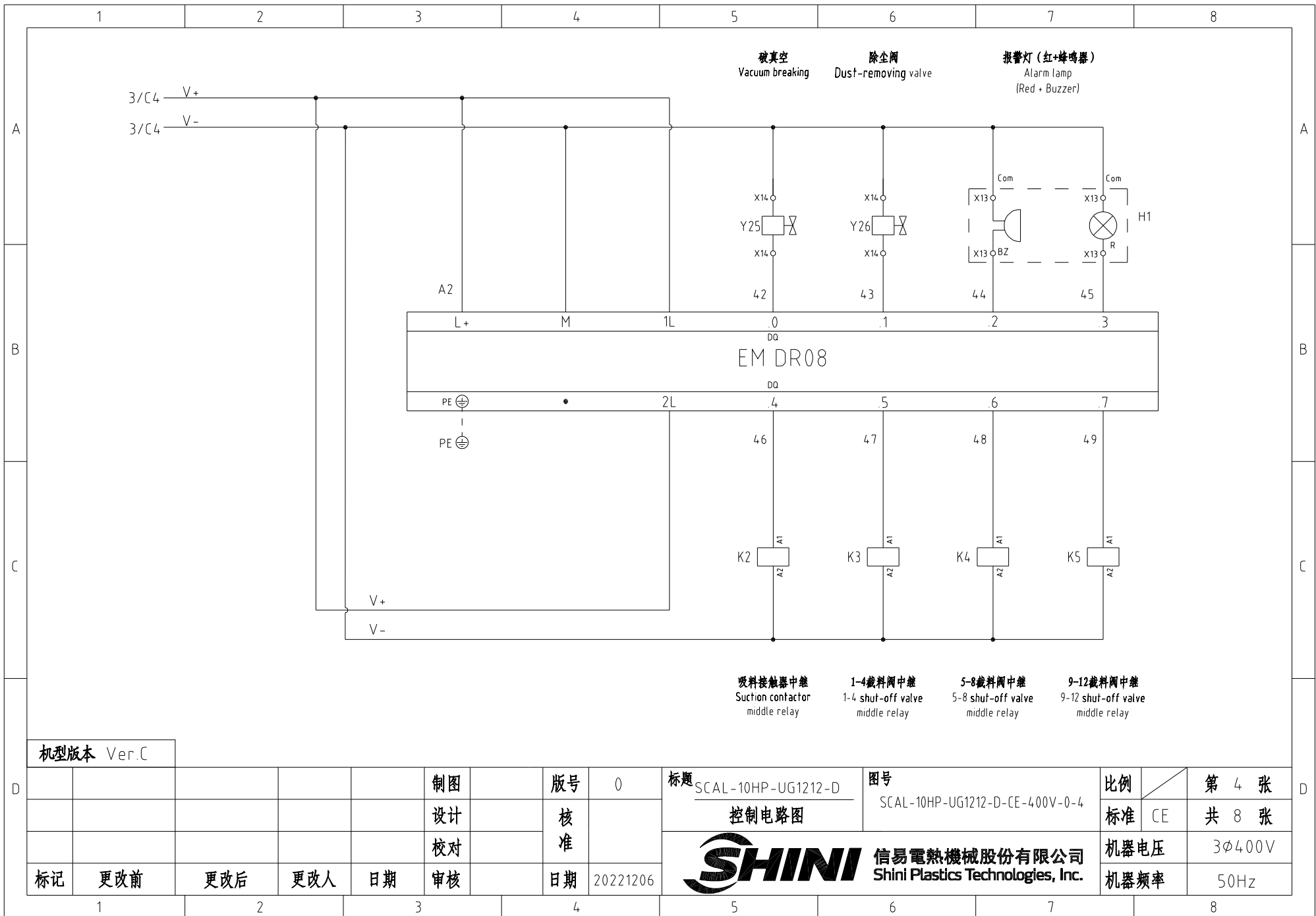
					制图	版号	0	标题	SCAL-10HP-UG1212-D	图号	SCAL-10HP-UG1212-D-CE-400V-0-1	比例	第 1 张
					设计	核准		主电路图		标准	CE	共 8 张	
					校对	核准		<b>信易電熱機械股份有限公司</b> <b>Shini Plastics Technologies, Inc.</b>	机器电压	3φ4.00V			
标记	更改前	更改后	更改人	日期	审核	日期	20221206		机器频率	50Hz			



机型版本 Ver.C

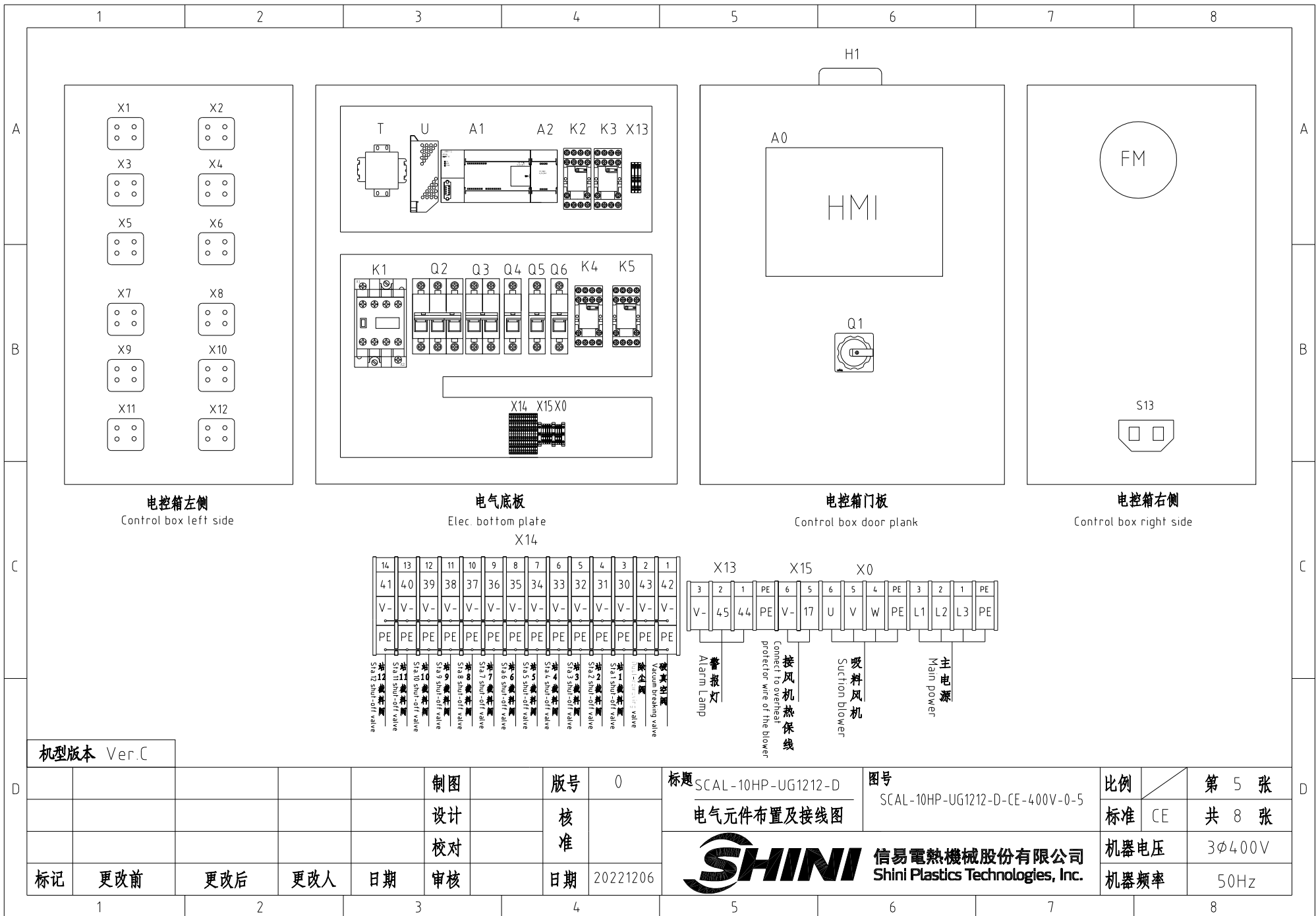
					制图		版本号	0	标题	SCAL-10HP-UG1212-D	图号	SCAL-10HP-UG1212-D-CE-400V-0-2	比例	第 2 张
					设计		核准		控制电路图			标准	CE	共 8 张
					校对		核准		 <b>信易電熱機械股份有限公司</b> <b>Shini Plastics Technologies, Inc.</b>			机器电压	3φ400V	
标记	更改前	更改后	更改人	日期	审核	日期	20221206				机器频率	50Hz		






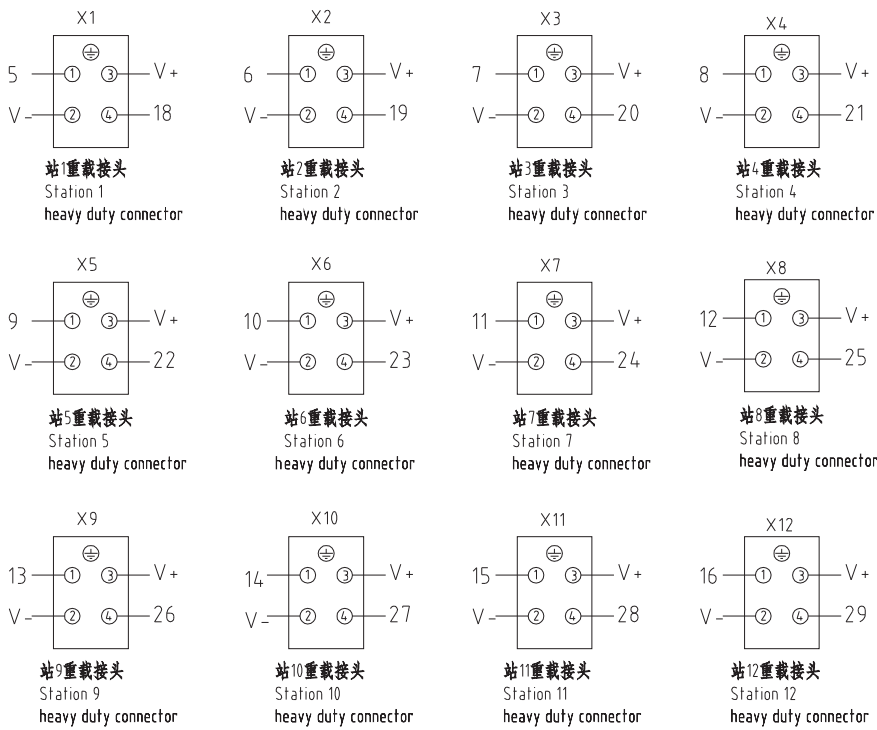
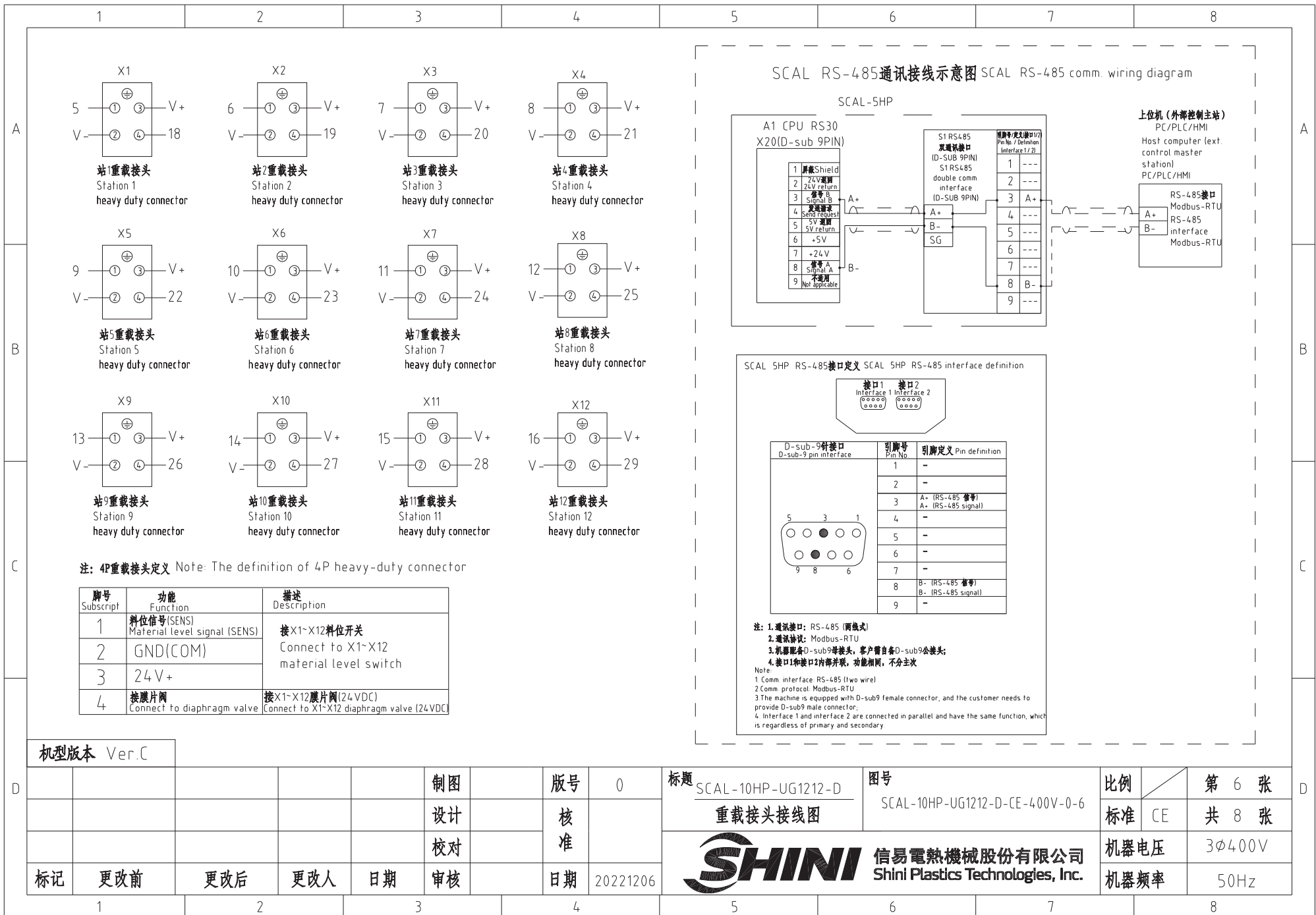
机型版本 Ver.C

				制图		版号 0		标题 SCAL-10HP-UG1212-D		图号 SCAL-10HP-UG1212-D-CE-400V-0-4		比例		第 4 张	
				设计		核准		控制电路图		标准 CE		共 8 张			
				校对				<b>信易電熱機械股份有限公司</b> Shini Plastics Technologies, Inc.		机器电压		3φ400V			
标记		更改前		更改后		更改人				日期 20221206		机器频率		50Hz	



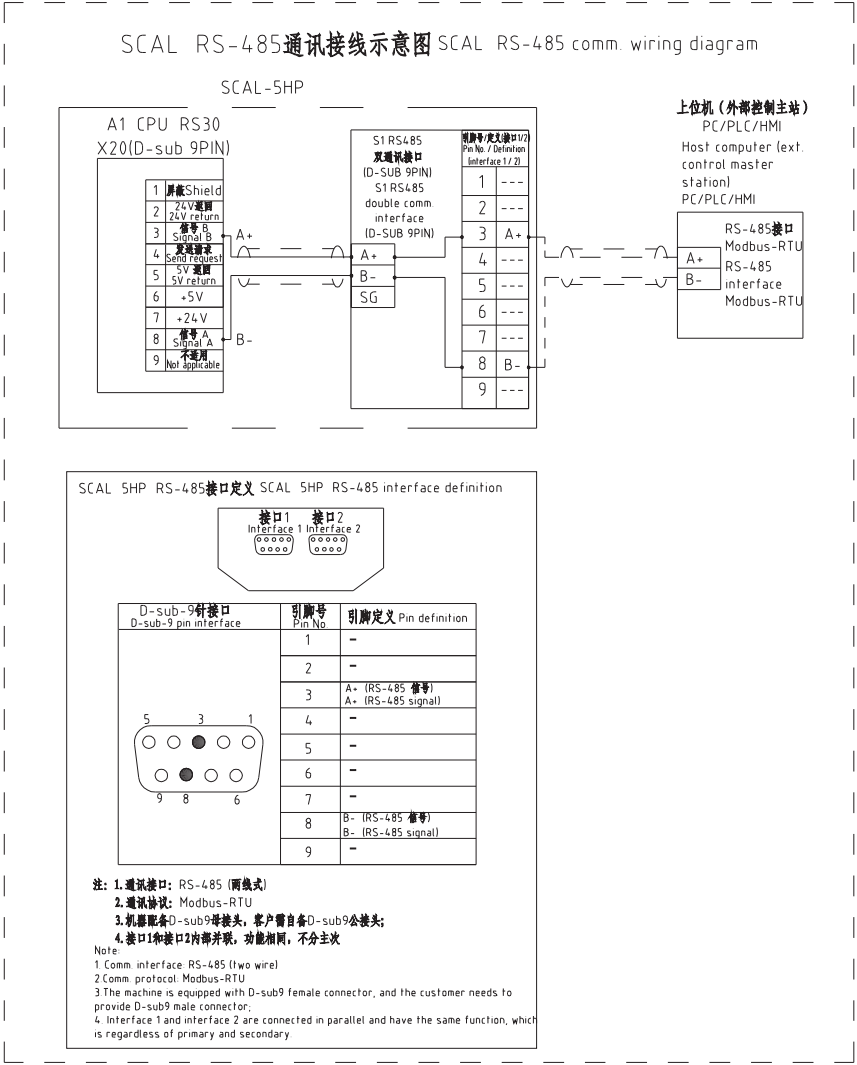
机型版本 Ver.C

					制图	版号	0	标题	SCAL-10HP-UG1212-D	图号	SCAL-10HP-UG1212-D-CE-400V-0-5	比例	第 5 张
					设计	核准		电气元件布置及接线图		标准	CE	共 8 张	
					校对	核准		 <b>信易电热机械股份有限公司</b> Shini Plastics Technologies, Inc.		机器电压	3φ400V		
标记	更改前	更改后	更改人	日期	审核	日期	20221206			机器频率	50Hz		



注：4P重载接头定义 Note: The definition of 4P heavy-duty connector


脚号 Subscript	功能 Function	描述 Description
1	料位信号(SENS) Material level signal (SENS)	接X1~X12料位开关 Connect to X1~X12 material level switch
2	GND(COM)	
3	24V+	
4	接膜片阀 Connect to diaphragm valve	接X1~X12膜片阀(24VDC) Connect to X1~X12 diaphragm valve (24VDC)



机型版本 Ver.C

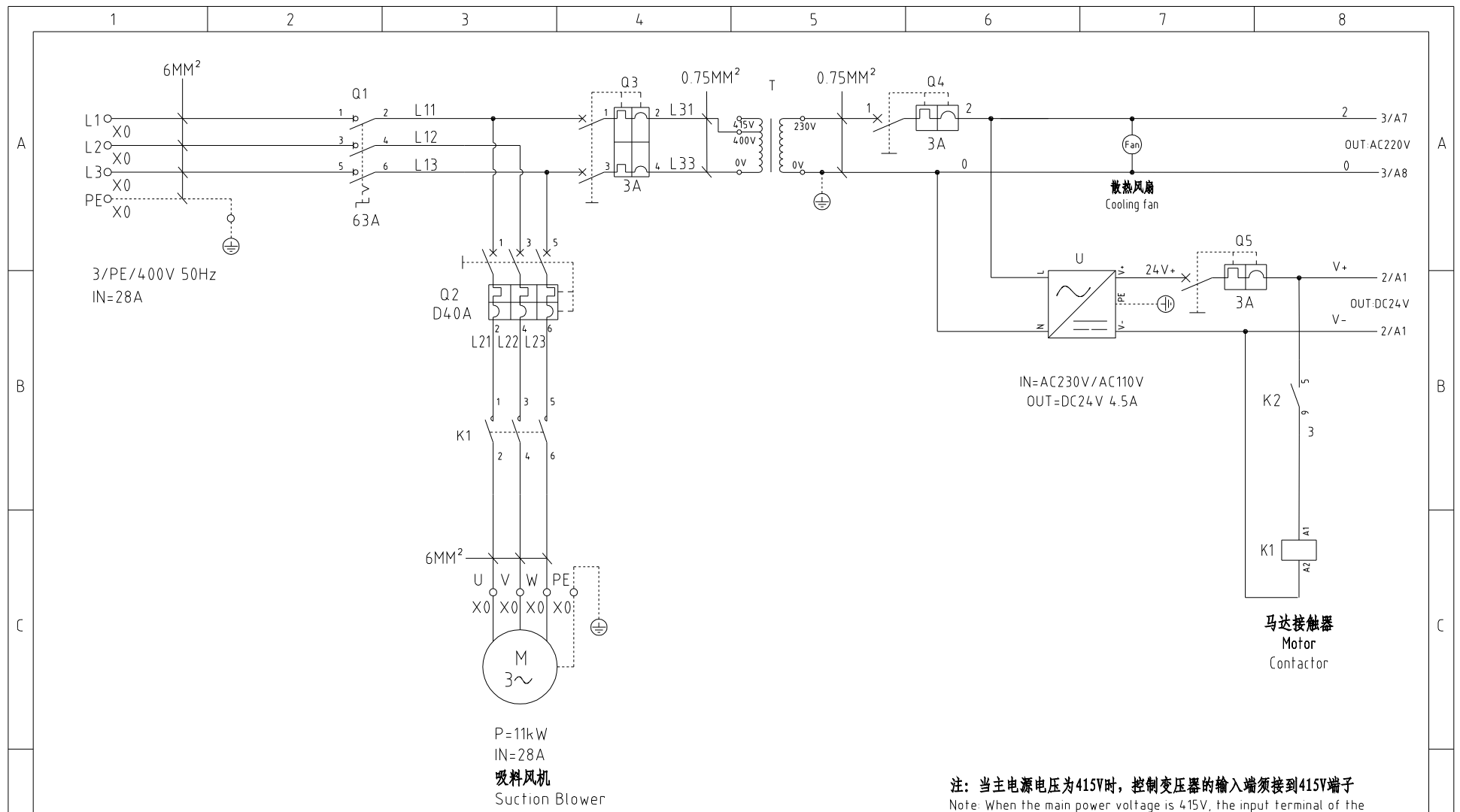
					制图	版本号	0	标题	SCAL-10HP-UG1212-D	图号	SCAL-10HP-UG1212-D-CE-400V-0-6	比例	第 6 张
					设计	核准			重载接头接线图			标准	CE
					校对	核准						机器电压	3φ400V
标记	更改前	更改后	更改人	日期	审核	日期	20221206					机器频率	50Hz



1		2		3		4		5		6		7		8	
序号/NO	符号/Symbol	名称/Name		制造商/Manufacturer		型号/Type		规格/Specification		数量/Number	物料编号/Material number		备注/Remark		
1	Q1	主电源开关/Main power Switch		EATON		TO-2-1/EA/SVB		20A		1	YE10021160000				
2	Q2	断路器/Circuit-Breakers		TECO		BM-63C/3050S		50A		1	YE40305003000				
3	Q3	断路器/Circuit-Breakers		TECO		BM-63C/2003S		3A 2P		1	YE40200203000				
4	Q4 Q5	断路器/Circuit-Breakers		TECO		BM-63C/1003S		3A 1P		2	YE40100203000				
5	K1	接触器/Contactors		SIEMENS		3RT6026-1BB40		24VDC		1	YE00602600600				
6	K2	中间继电器/Middle Relay		WEIDMULLER		DRM270724LT		24VDC		1	YE03272400000				
7	K3 K4 K5	中间继电器/Middle Relay		HONEYWELL		GR-4C		24VDC		3	YE03042400500				
8	A1	可编程控制器/Programmable logic controller		SIEMENS		CPU SR 30 AC/DC/继电器 CPU SR 30 AC/DC/relay		85~264VAC		1	YE81003006000				
9	A2	I/O模块 I/O module		SIEMENS		EM DR08		8× 继电器输出 8× relay output		1	YE80008000600				
10	A0	触摸屏/Human-machine interface		FLXEM		F007R		24VDC		1	YE80072400000				
11	U	直流电源/DC power		MEAN WELL		NES-100-24		OUT 24V 4.5A		1	YE71102400000				
12	X1~X12	重载接头/Heavy duty connectors		HARTING		Han 4A-F		4P(母 Female)		12	YE68000401400				
13	T	变压器/Transformer		JIUXIN		IN=400V/415VOUT= 230V		500MA		1	YE70040005200				
14	RS1	RS-485通信接口板 Communication interface board RS-485		YUYUN		---		双Dsub-9pin接头 Double Dsub-9pin connector		1	YE90048501200				
15		外壳RS485(SAL-700G-A-1910)版 Shell RS485(SAL-700G-A-1910)		---		---		PCS		1	YR40048500000				
16	H1	警报警灯/Alarm lamp		HONGYUN		红黄绿色+蜂鸣器 Red Yel. Gre + buzzer		24VAC/DC		1	BL90000011520				
17		超五类网络跳线2米长 Super five classes network wire jumper length: 2m		---		2M		BA		1	YE90000201600				
18	X0	接线端子/Connection terminal		HONEYWELL		SK2.5		2.5mm <sup>2</sup>		6	YE60002503200				
19		接线端子/Connection terminal		HONEYWELL		GK2.5PE		2.5mm <sup>2</sup> PE		3	YE60002503400				
20	X15	接线端子/Connection terminal		HONEYWELL		SK2.5		2.5mm <sup>2</sup>		2	YE60002503200				
21	X13	接线端子/Connection terminal		HONEYWELL		SK2.5		2.5mm <sup>2</sup>		5	YE60002503200				
22	X14	接线端子/Connection terminal		HONEYWELL		SK2.5-TL		2.5mm <sup>2</sup>		14	YE60002503600				
23		终端固定件E/GK系列 Terminal fittings E/GK series		HONEYWELL		---		PCS		6	YE60000003900				
24	Fan	排气扇+塑胶风网/Exhaust fan + plastic air net		LZMY		9225AT		230V		1	YM60922500100				
25		风扇塑胶网/Fan plastic net		---		GRM120-30		12×12		1	YR40120300000				
机型版本 Ver.C		注: (1)表示非电控箱安装; Note: (1) Means not part of control box.													
D					制图		版本号	0	标题	SCAL-10HP-UG1212-D	图号	SCAL-10HP-UG1212-D-CE-400V-0-7	比例		第 7 张
					设计		核		电气元件明细表一			标准	CE	共 8 张	
					校对		准		 <b>信易電熱機械股份有限公司</b> <b>Shini Plastics Technologies, Inc.</b>			机器电压	3φ400V		
	标记	更改前	更改后	更改人	日期	审核	日期	20221206					机器频率	50Hz	
1		2		3		4		5		6		7		8	







机型版本 Ver.A

制图	版号	0
设计	核准	
校对	核准	
审核	日期	20230302
标记	更改前	更改后
	更改人	日期

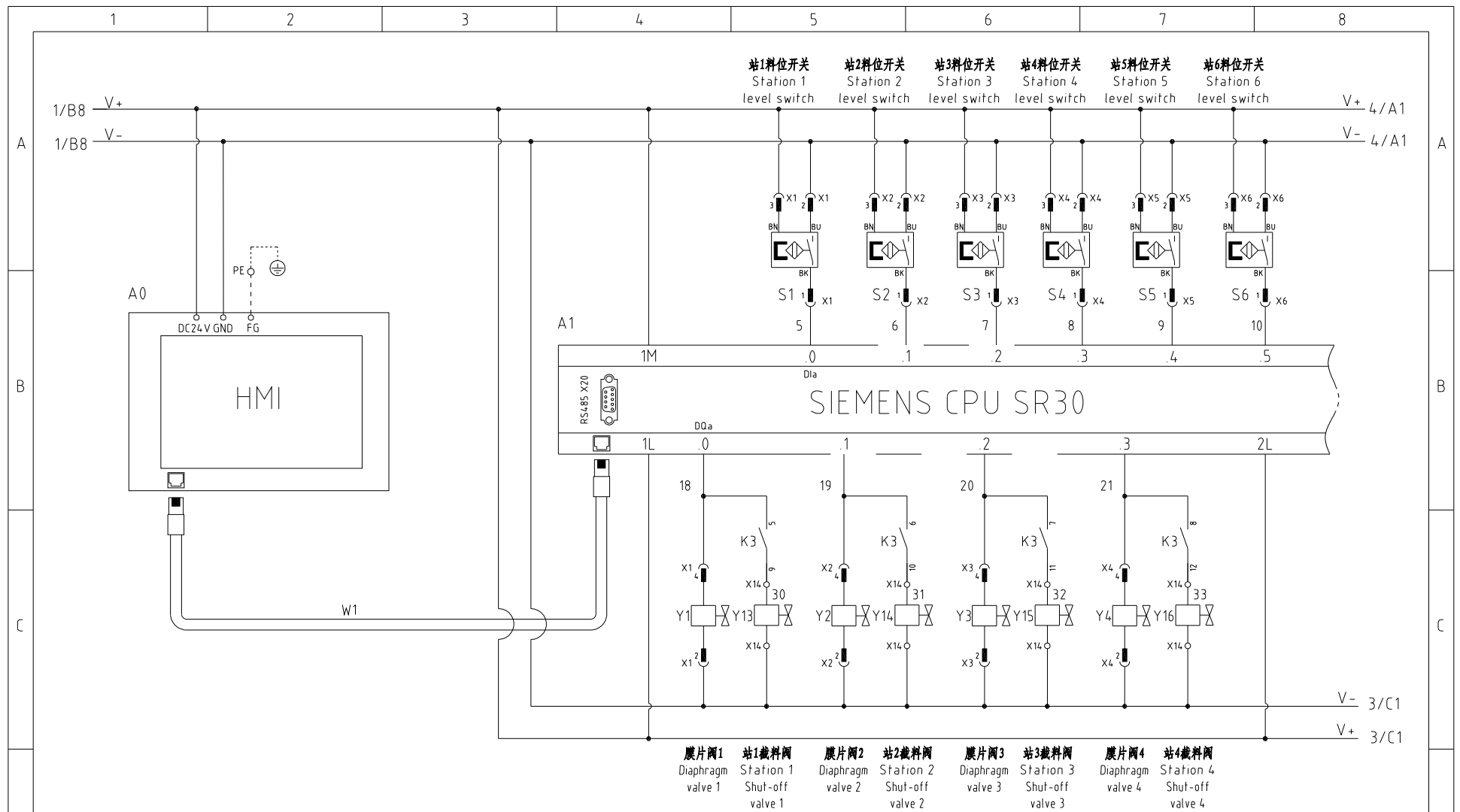
标题 SCAL-20HP-UG1212-D  
主电路图

图号 SCAL-20HP-UG1212-D-CE-400V-0-1



信易电热机械股份有限公司  
Shini Plastics Technologies, Inc.

比例	第 1 张
标准 CE	共 8 张
机器电压	3φ400V
机器频率	50HZ

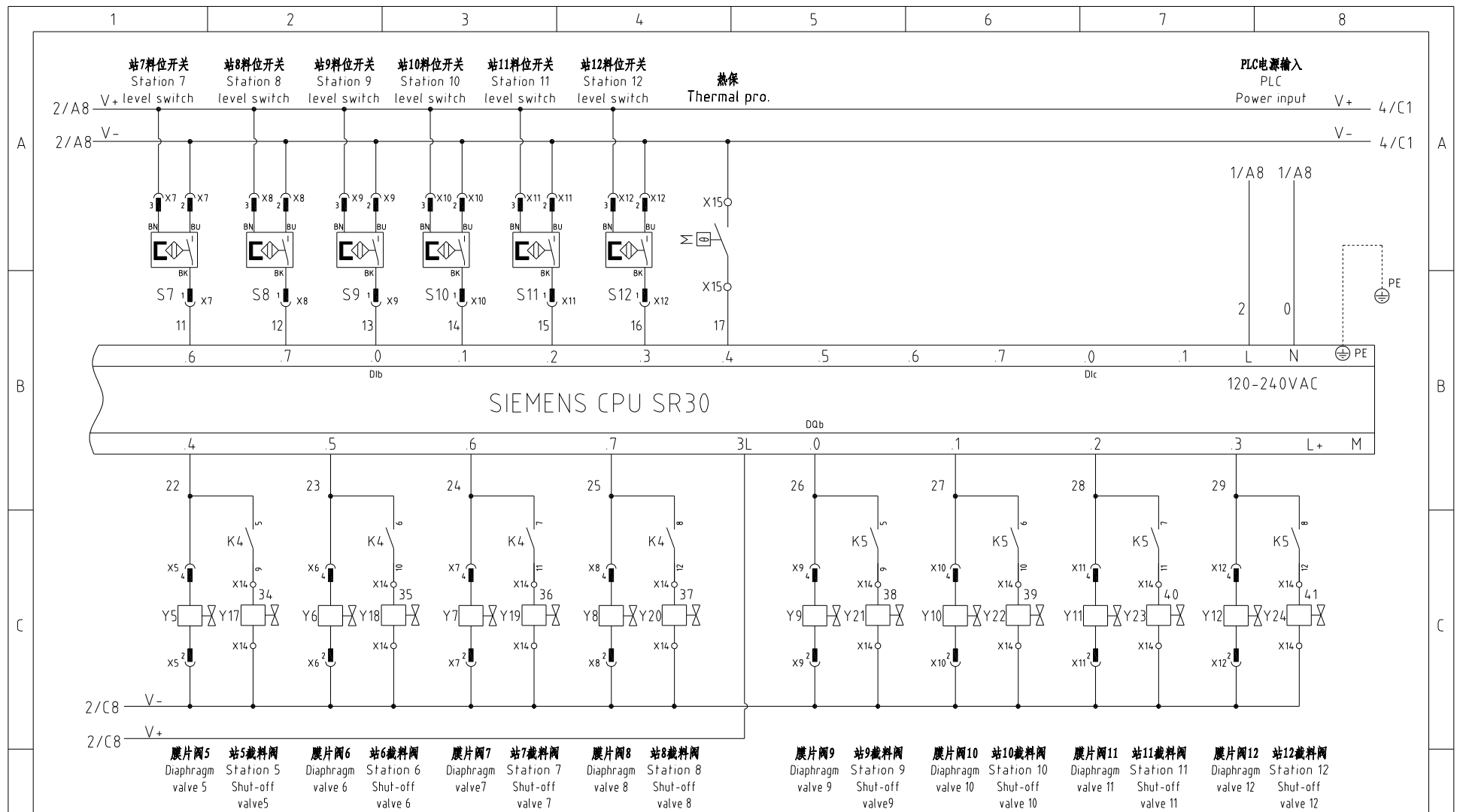


膜片閥1 Diaphragm valve 1  
 站1截料閥 Station 1 Shut-off valve 1  
 膜片閥2 Diaphragm valve 2  
 站2截料閥 Station 2 Shut-off valve 2  
 膜片閥3 Diaphragm valve 3  
 站3截料閥 Station 3 Shut-off valve 3  
 膜片閥4 Diaphragm valve 4  
 站4截料閥 Station 4 Shut-off valve 4

机型版本 Ver.A

					制图	版号	0	标题	SCAL-20HP-UG1212-D	图号	SCAL-20HP-UG1212-D-CE-400V-0-2	比例	第 2 张
					设计	核准		控制电路图			标准	CE	共 8 张
					校对	核准		 信易電熱機械股份有限公司 Shini Plastics Technologies, Inc.			机器电压	3φ400V	
标记	更改前	更改后	更改人	日期	审核	日期	20230302				机器频率	50HZ	

1 2 3 4 5 6 7 8



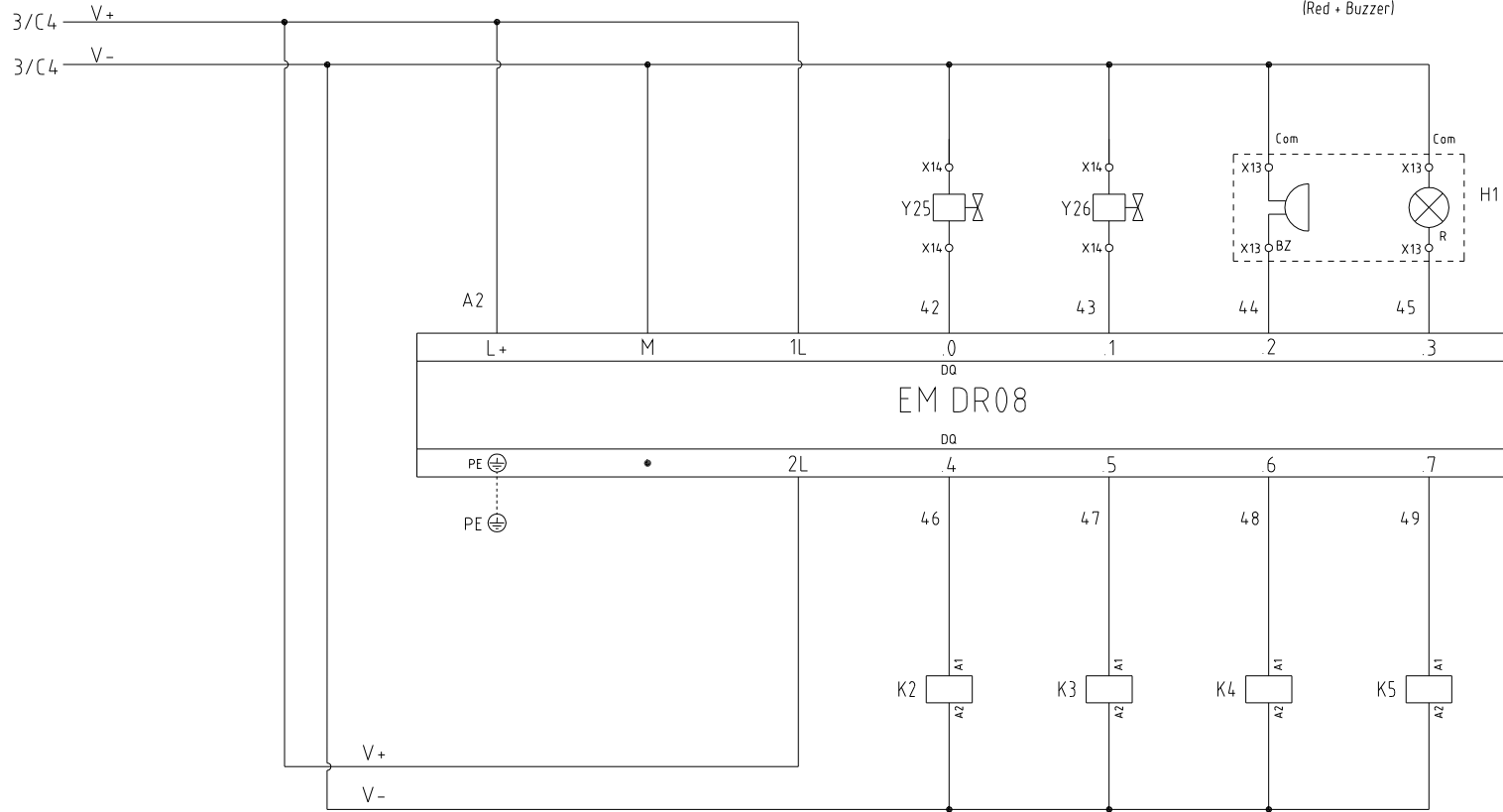
机型版本 Ver.A

制图	版号	0
设计	核准	
校对	日期	20230302
标记	更改前	更改后
	更改人	日期
	审核	日期

标题 SCAL-20HP-UG1212-D  
控制电路图

图号 SCAL-20HP-UG1212-D-CE-400V-0-3  
**SHINI** 信易电热机械股份有限公司  
Shini Plastics Technologies, Inc.

比例	第 3 张
标准	CE
机器电压	3φ400V
机器频率	50HZ



破真空 Vacuum breaking  
 除尘阀 Dust-removing valve  
 报警灯 (红+蜂鸣器) Alarm lamp (Red + Buzzer)

吸料接触器中继 Suction contactor middle relay  
 1-4截料阀中继 1-4 shut-off valve middle relay  
 5-8截料阀中继 5-8 shut-off valve middle relay  
 9-12截料阀中继 9-12 shut-off valve middle relay

机型版本 Ver.A

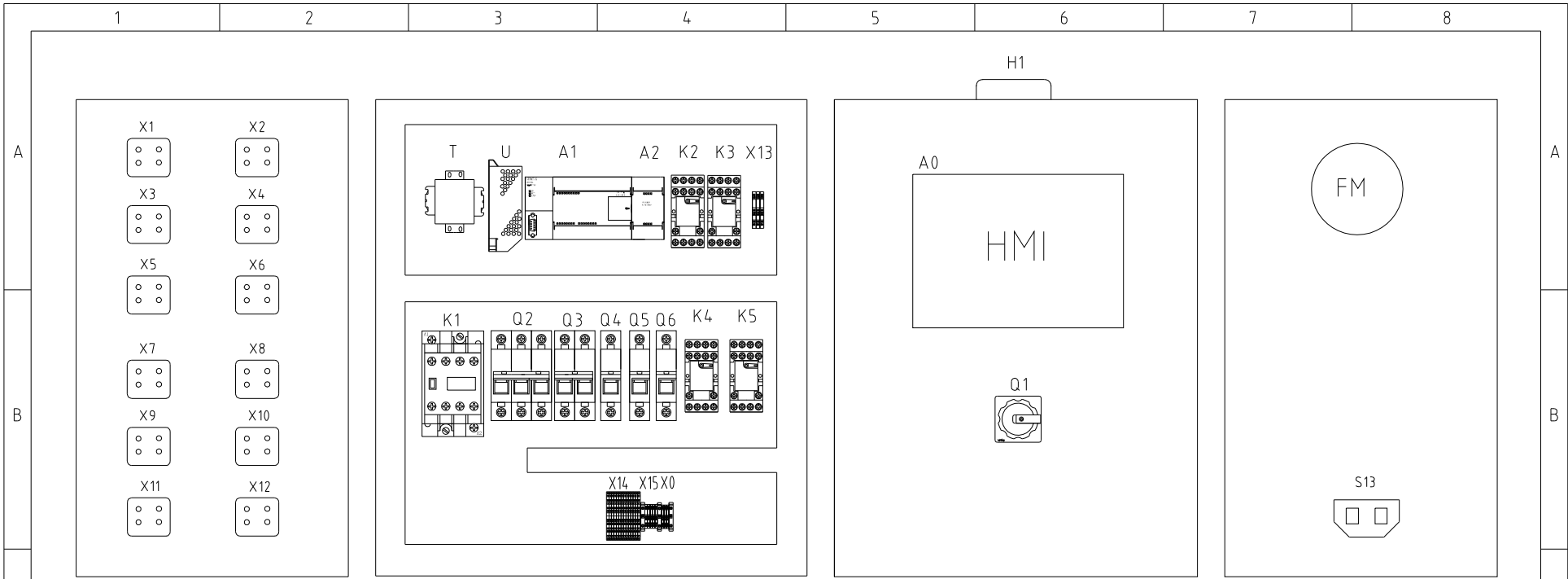
制图	版号	0
设计	核准	
校对	日期	20230302
标记	更改前	更改后
	更改人	日期

标题 SCAL-20HP-UG1212-D  
 控制电路图  
 图号 SCAL-20HP-UG1212-D-CE-400V-0-4

**SHINI** 信易电热机械股份有限公司  
 Shini Plastics Technologies, Inc.

比例	第 4 张
标准	共 8 张
机器电压	3φ400V
机器频率	50HZ

1 2 3 4 5 6 7 8

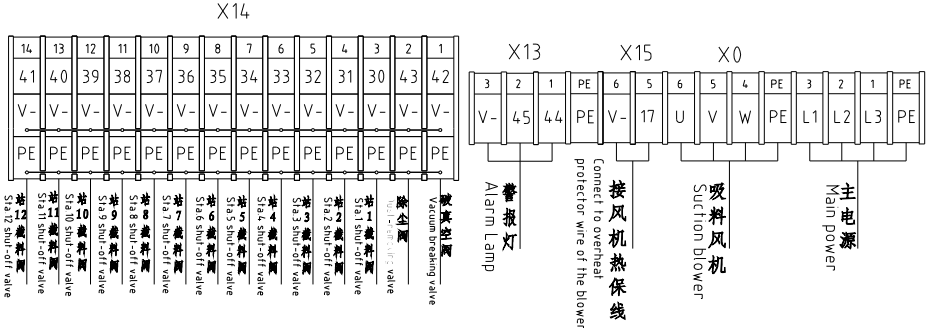


电控箱左侧  
Control box left side

电气底板  
Elec. bottom plate

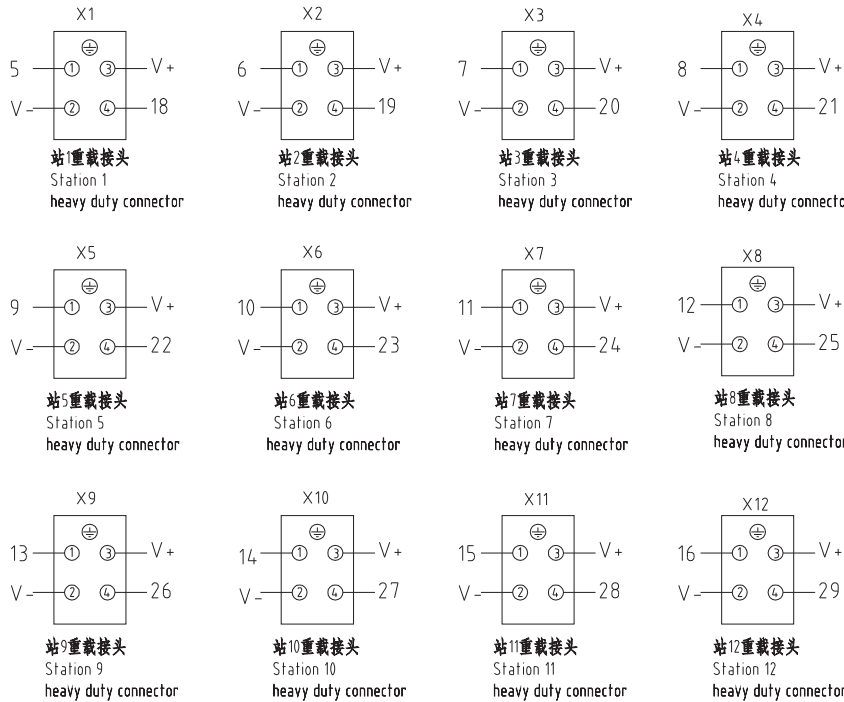
电控箱门板  
Control box door plank

电控箱右侧  
Control box right side



机型版本 Ver.A

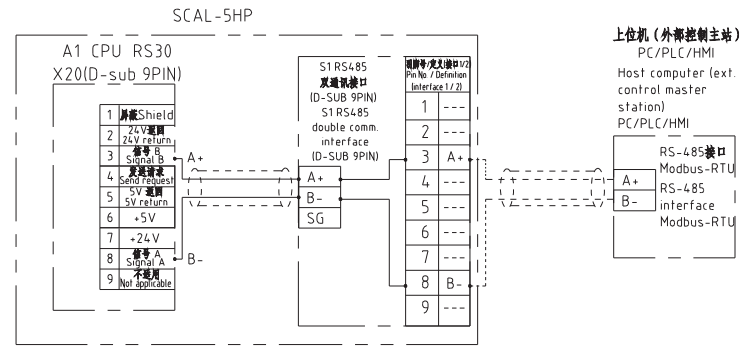
					制图	版号	0	标题	SCAL-20HP-UG1212-D	图号	SCAL-20HP-UG1212-D-CE-400V-0-5	比例	第 5 张
					设计	核 准	日期	电气元件布置及接线图				标准	共 8 张
					校对							机器电压	3φ400V
标记	更改前	更改后	更改人	日期	审核	日期	20230302	信易電熱機械股份有限公司 Shini Plastics Technologies, Inc.				机器频率	50HZ



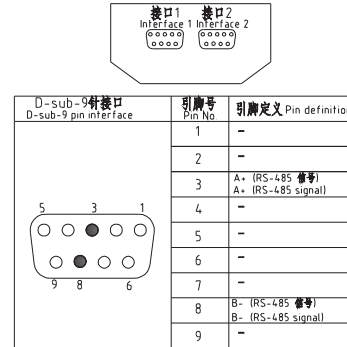
注：4P重载接头定义 Note: The definition of 4P heavy-duty connector

序号 Subscript	功能 Function	描述 Description
1	料位信号 (SENS) Material level signal (SENS)	接X1~X12料位开关 Connect to X1~X12 material level switch
2	GND(COM)	
3	24V+	接X1~X12膜片阀(24VDC) Connect to X1~X12 diaphragm valve (24VDC)
4	接膜片阀 Connect to diaphragm valve	

SCAL RS-485通讯接线示意图 SCAL RS-485 comm. wiring diagram



SCAL 5HP RS-485接口定义 SCAL 5HP RS-485 interface definition




注：1. 通讯接口：RS-485 (两线式)  
2. 通讯协议：Modbus-RTU  
3. 机器配备D-sub9母接头，客户需自备D-sub9公接头；  
4. 接口1和接口2内部并联，功能相同，不分主次

Note:  
1 Comm. interface RS-485 (two wire)  
2 Comm. protocol: Modbus-RTU  
3 The machine is equipped with D-sub9 female connector, and the customer needs to provide D-sub9 male connector;  
4. Interface 1 and interface 2 are connected in parallel and have the same function, which is regardless of primary and secondary.

机型版本 Ver.A


制图		版号		0		标题		SCAL-20HP-UG1212-D		图号		比例		第 6 张	
设计		核准				重载接头接线图		SCAL-20HP-UG1212-D-CE-400V-0-6		标准		CE		共 8 张	
校对		日期		20230302		SHINI		信易电热机械股份有限公司 Shini Plastics Technologies, Inc.		机器电压		3φ400V			
标记		更改前		更改后		更改人		日期		机器频率		50HZ			

1		2		3		4		5		6		7		8						
序号/NO	符号/Symbol	名称/Name		制造商/Manufacturer		型号/Type		规格/Specification		单位/unit	数量/Number	物料编号/Material number		备注/Remark						
A	1	Q1	主电源开关/Main power Switch		EATON		P1-32/EA/SVB		63A		pcs	1	YE10636300000							
	2	Q2	断路器/Circuit-Breakers		TECO		BM-63D/3040S		D40A		pcs	1	YE40304002000							
	3	Q3	断路器/Circuit-Breakers		TECO		BM-63C/2003S		3A 2P		pcs	1	YE40200203000							
	4	Q4 Q5	断路器/Circuit-Breakers		TECO		BM-63C/1003S		3A 1P		pcs	2	YE40100203000							
	5	K1	接触器/Contactors		SIEMENS		3RT6026-1BB40		24VDC		pcs	1	YE00602600600							
	6	K2	中间继电器/Middle relay		WEIDMULLER		DRM270724LT		24VDC		pcs	1	YE03272400000							
	7	K3 K4 K5	中间继电器/Middle relay		HONEYWELL		GR-4C		24VDC		pcs	3	YE03042400500							
B	8	A1	Programmable logic controller		SIEMENS		CPU SR 30 AC/DC/继电器 CPU SR 30 AC/DC/relay		85~264 VAC		pcs	1	YE81003006000							
	9	A2	I/O模块 I/O module		SIEMENS		EM DR08		8× 继电器输出 8× relay output		pcs	1	YE80008000600							
	10	A0	触摸屏/Human-machine interface		FLXEM		F007R		24VDC		pcs	1	YE80072400000							
	11	U	直流电源/DC power		MEAN WELL		NES-100-24		OUT 24V 4.5A		pcs	1	YE71102400000							
	12	X1X12	重载接头/Heavy duty connectors		HARTING		Han 4A-F		4P(母)		pcs	12	YE68000401400							
	13	T	变压器/Transformer		JIUXIN		IN=400V/415VOUT= 230V		800MA		pcs	1	YE70040005300							
	14	RS1	Communication interface board RS-485		YUYUN		---		双Dsub-9pin接头		pcs	1	YE90048501200							
C	15		Shell RS485(SAL-700G-A-19)0		---		---		PCS		pcs	1	YR40048500000							
	16	H1	警报警灯/Alarm lamp		HONGYUN		红黄绿色·蜂鸣器 Red·Yel·Gre· buzzer		24VAC/DC		pcs	1	BL90000011520							
	17		Super five classes network wire jumper length: 2m		---		2M		BA		pcs	1	YE90000201600							
	18	X0	接线端子/Connection terminal		HONEYWELL		SK6		6mm <sup>2</sup>		pcs	6	YE60000603200							
	19		接线端子/Connection terminal		HONEYWELL		GK6PE		6mm <sup>2</sup> PE		pcs	2	YE60000603500							
	20	X15	接线端子/Connection terminal		HONEYWELL		SK2 5		2.5mm <sup>2</sup>		pcs	2	YE60002503200							
	21	X13	接线端子/Connection terminal		HONEYWELL		SK2 5		2.5mm <sup>2</sup>		pcs	5	YE60002503200							
	22	X14	接线端子/Connection terminal		HONEYWELL		SK2 5-TL		2.5mm <sup>2</sup>		pcs	14	YE60002503600							
	23		Terminal fittings E/GK series		HONEYWELL		---		PCS		pcs	1	YE60000003900							
	24	Fan	排气扇+塑胶风网/Exhaust fan + plastic air net		LZMY		9225AT		230V		pcs	1	YM60922500100							
	25		风扇塑胶网/Fan plastic net		---		GRM120-30		12×12		pcs	1	YR40120300000							
机型版本 Ver.A		注: (1)表示非电控箱安装; Note: (1) Means not part of control box.																		
D					制图		版号		0		标题		SCAL-20HP-UG1212-D		图号		比例		第 7 张	
					设计		核				重载接头接线图		SCAL-20HP-UG1212-D-CE-400V-0-7		标准		CE		共 8 张	
					校对		准				 <b>信易電熱機械股份有限公司</b> <b>Shini Plastics Technologies, Inc.</b>		机器电压		3φ400V					
	标记		更改前		更改后		更改人		日期				20230302		机器频率		50HZ			
1		2		3		4		5		6		7		8						

1	2	3	4	5	6	7	8		
序号/NO	符号/Symbol	名称/Name	制造商/Manufacturer	型号/Type	规格/Specification	单位/unit	数量/Number	物料编号/Material number	备注/Remark
26	Y1~Y26	电磁阀/Solenoid Valve	---	---	24VDC		26	---	(1)
27	S1~S12	光电开关/Photosensor switch	FOTEK	MT-4MNO-30VDC	10...30VDC		12	---	(1) 光电料斗 Photosensor hopper
28		磁簧开关/Reed switch	SONON	BN12-30BLA	24VDC		12	---	(1) 真空料斗 (1) Vacuum hopper
29	M	风机/Blower	RUIJING	2HB820H36	11KW 400V 50HZ		1	---	(1)

机型版本 Ver.A

注: (1)表示非电控箱安装; Note: (1) Means not part of control box.

					制图		版号	0	标题	SCAL-20HP-UG1212-D	图号	比例	第 8 张
					设计		核 准		重 载 接 头 接 线 图	SCAL-20HP-UG1212-D-CE-400V-0-8	标准	CE	共 8 张
				校对				机器电压				3φ400V	
标记	更改前	更改后	更改人	日期	审核		日期	20230302	 信易電熱機械股份有限公司 Shini Plastics Technologies, Inc.		机器频率	50HZ	

1

2

3

4

5

6

7

8