

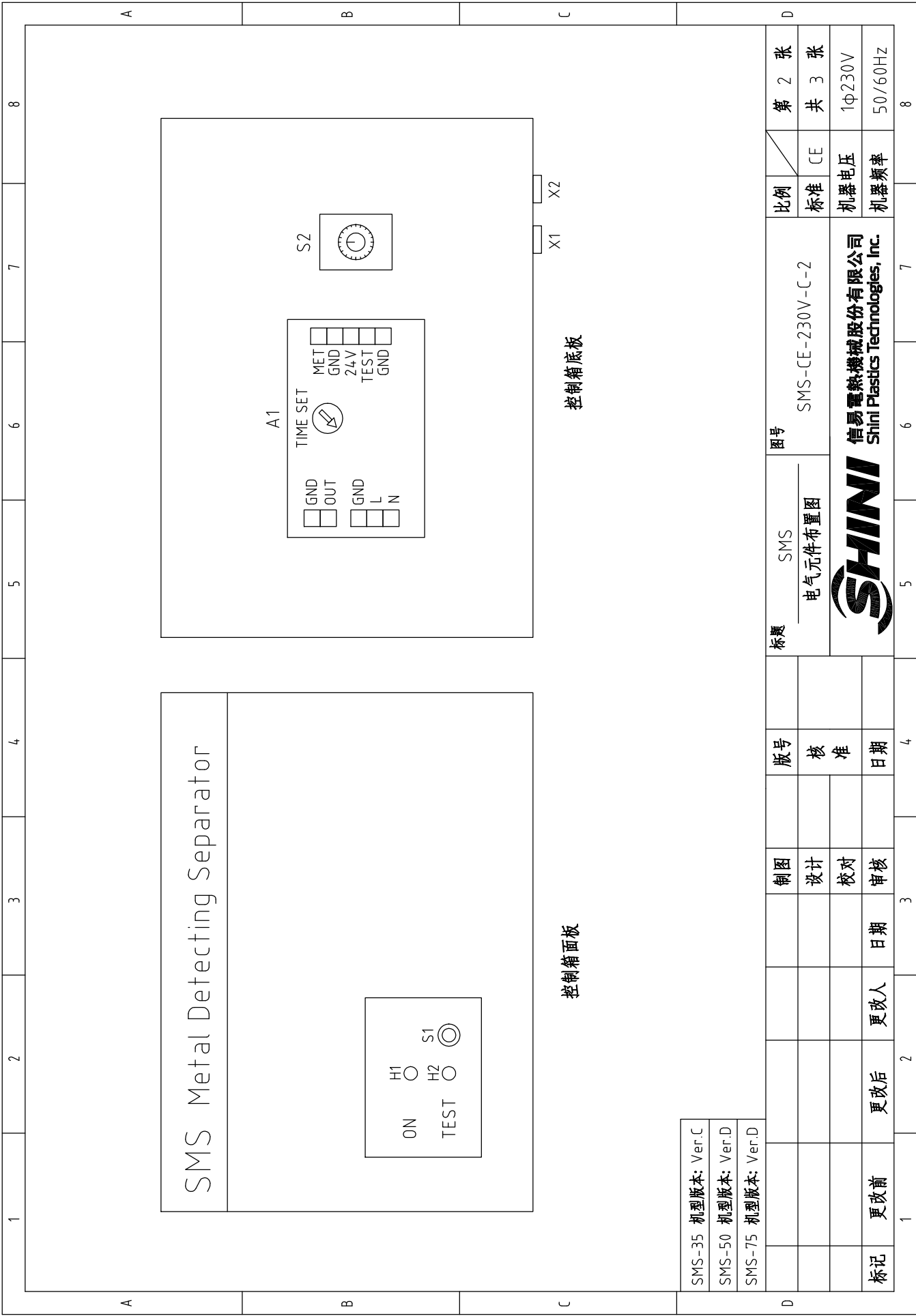
A1
(SMS-01)

电源输入 1/PE/100~240V 50/60HZ
 电磁闸 分离指示灯(红)
 测试按钮
 金属分离线
 灵敏度调节旋钮
 电源指示灯(绿)

| | |
|--------|-------------|
| SMS-35 | 机型版本: Ver.C |
| SMS-50 | 机型版本: Ver.D |
| SMS-75 | 机型版本: Ver.D |

| | | | | | |
|-----|-----|------------|-----------------|------|---------|
| 制图 | 版号 | 标题 | 图号 | 比例 | 第 1 张 |
| 设计 | 核 准 | SMS 电路图 | SMS-CE-230V-C-1 | 标准 | 共 3 张 |
| 校对 | 日期 | | | 机器电压 | 1φ230V |
| 审核 | 日期 | | | 机器频率 | 50/60Hz |
| 更改前 | 更改后 | 更改人 | 日期 | | |
| 1 | 2 | | 3 | 4 | 5 |
| 6 | 7 | 8 | 9 | 10 | 11 |





SMS-35 机型版本: Ver.C
 SMS-50 机型版本: Ver.D
 SMS-75 机型版本: Ver.D

| | | | | |
|-----|-----|---|------|---------|
| 制图 | 版号 | 图号 | 比例 | 第 2 张 |
| 设计 | 核 准 | SMS | 标准 | 共 3 张 |
| 校对 | 日期 | 电气元件布置图 | 机器电压 | 1φ230V |
| 审核 | 更改人 | SMS-CE-230V-C-2 | 机器频率 | 50/60Hz |
| 日期 | 更改后 | SHINI | | 8 |
| 更改前 | 2 | 信易电热机械股份有限公司 Shini Plastics Technologies, Inc. | | |
| 1 | 3 | 5 | 6 | 7 |

| 1 | | 2 | | 3 | | 4 | | 5 | | 6 | | 7 | | 8 | | | |
|--|-----------|-----------------------------------|------------------|-----------------------------------|--------------------|-----------------------------------|----------------------|-----------------------------------|--------------------|-----------------------------------|----------------------|-----------------------------------|--------------------|-----------------------------------|----------------------|-----------------------------------|--|
| 序号/NO | 符号/Symbol | 名称/Name | 制造商/Manufacturer | 型号/Type | 规格/Specification | 数量/Number | 物料编号/Material number | 数量/Number | 规格/Specification | 数量/Number | 物料编号/Material number | 数量/Number | 规格/Specification | 数量/Number | 物料编号/Material number | 备注/Remark | |
| 1 | A1 | 金属检测仪控制继电器/Metal Detector | DEMAK | SMS-01 | 100~240VAC 50/60HZ | 1 | YE80102400000 | 1 | 100~240VAC 50/60HZ | 1 | YE80102400000 | 1 | 100~240VAC 50/60HZ | 1 | YE80102400000 | | |
| 2 | H1 | 金属指示灯/Metallic Indicator Light | ---- | 绿色GR | 24VDC | 1 | YE83002400200 | 1 | 24VDC | 1 | YE83002400200 | 1 | 24VDC | 1 | YE83002400200 | | |
| 3 | H2 | 金属指示灯/Metallic Indicator Light | ---- | 红色RD | 24VDC | 1 | YE83002400000 | 1 | 24VDC | 1 | YE83002400000 | 1 | 24VDC | 1 | YE83002400000 | | |
| 4 | S1 | 测试按钮/Testing Press-Button | ---- | 绿色GR | 24VDC | 1 | YE83001201000 | 1 | 24VDC | 1 | YE83001201000 | 1 | 24VDC | 1 | YE83001201000 | | |
| 5 | S2 | 金属分离线圈/Metal Separation Coil | DEMAK | 35/50/75mm (含灵敏度调节按钮) | 24VDC | 1 | ---- | 1 | 24VDC | 1 | ---- | 1 | 24VDC | 1 | ---- | (1) | |
| 6 | W1 | 欧规电源线/Power Input Wire | ---- | H05VV-F | 0.75mmx3C | 1 | YE62050300000 | 1 | 0.75mmx3C | 1 | YE62050300000 | 1 | 0.75mmx3C | 1 | YE62050300000 | (1) CE标准配线 | |
| 7 | | 国标电源线/Power Input Wire | ---- | MG-802/3P/10A/250 | 0.75mmx3C | 1 | YE51802340000 | 1 | 0.75mmx3C | 1 | YE51802340000 | 1 | 0.75mmx3C | 1 | YE51802340000 | (1) GB标准配线 | |
| A | | | | | | | | | | | | | | | | | |
| B | | | | | | | | | | | | | | | | | |
| C | | | | | | | | | | | | | | | | | |
| D | | | | | | | | | | | | | | | | | |
| SMS-35 机型版本: Ver.C SMS-50 机型版本: Ver.D SMS-75 机型版本: Ver.D 注: (1)表示非电控箱内材料; | | | | | | | | | | | | | | | | | |
| 标题 | | SMS | | 图号 | | SMS-CE-230V-C-3 | | 比例 | | 第 3 张 | | 共 3 张 | | CE | | 1Φ230V | |
| 电气元件明细表1 | | SMS | | SMS-CE-230V-C-3 | | SMS-CE-230V-C-3 | | 标准 | | 共 3 张 | | CE | | CE | | 50/60Hz | |
| SHINI | | SHINI | | SHINI | | SHINI | | SHINI | | SHINI | | SHINI | | SHINI | | SHINI | |
| 信易电热机械股份有限公司 | | 信易电热机械股份有限公司 | | 信易电热机械股份有限公司 | | 信易电热机械股份有限公司 | | 信易电热机械股份有限公司 | | 信易电热机械股份有限公司 | | 信易电热机械股份有限公司 | | 信易电热机械股份有限公司 | | 信易电热机械股份有限公司 | |
| Shini Plastics Technologies, Inc. | | Shini Plastics Technologies, Inc. | | Shini Plastics Technologies, Inc. | | Shini Plastics Technologies, Inc. | | Shini Plastics Technologies, Inc. | | Shini Plastics Technologies, Inc. | | Shini Plastics Technologies, Inc. | | Shini Plastics Technologies, Inc. | | Shini Plastics Technologies, Inc. | |
| 更改前 | | 更改后 | | 更改人 | | 日期 | | 日期 | | 日期 | | 日期 | | 日期 | | 日期 | |
| 1 | | 2 | | 3 | | 4 | | 5 | | 6 | | 7 | | 8 | | 8 | |