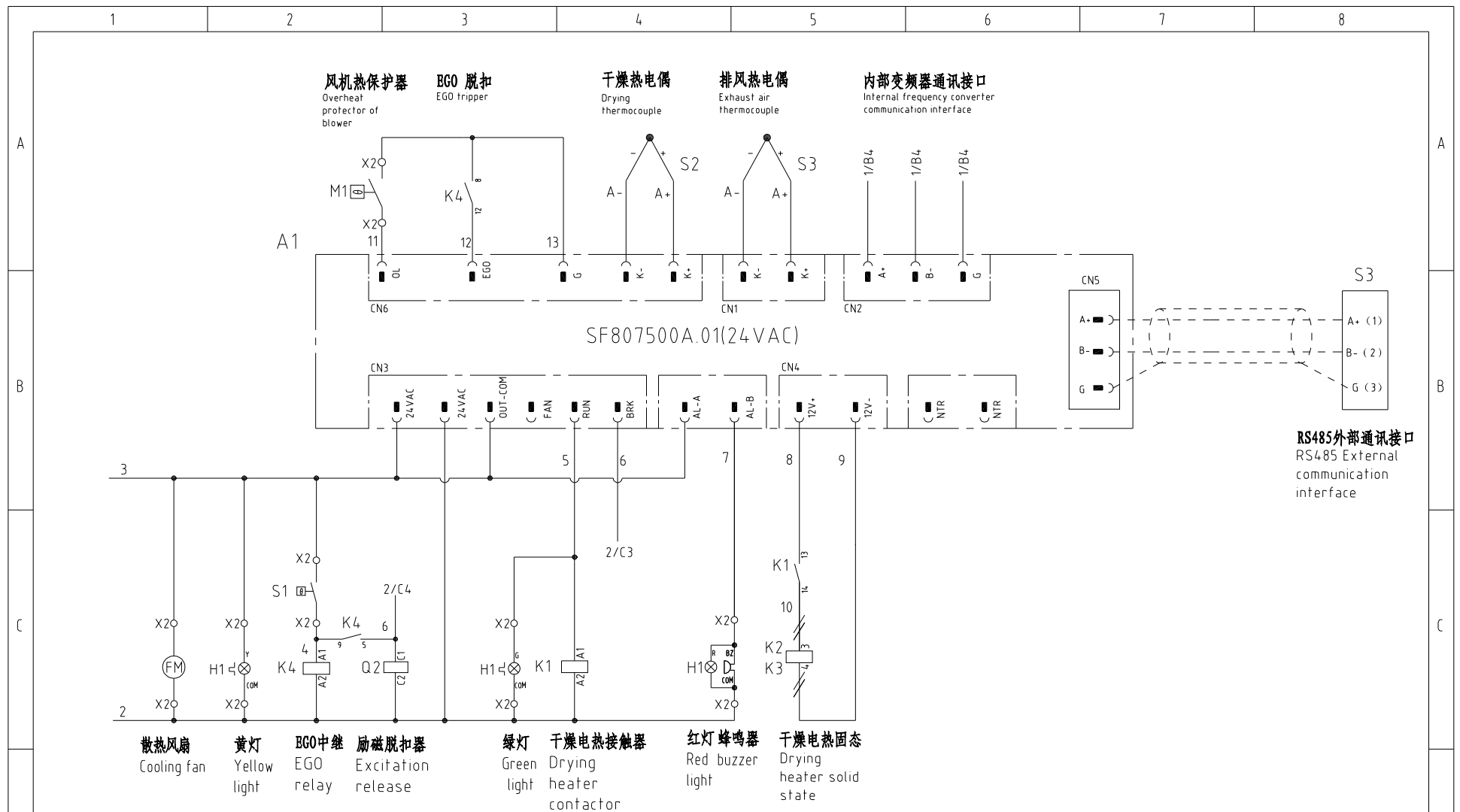
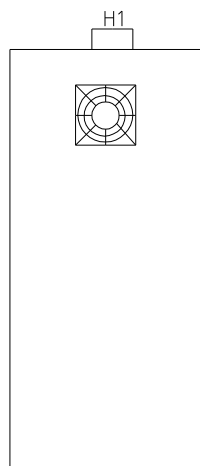


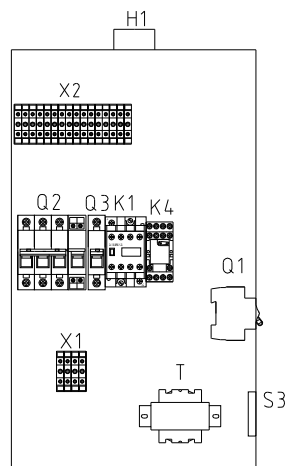
机型版本 Ver.C				制图	版号	0	标题	SHD-12E-EC	图号	SHD-12E-EC-CE-230V-0-1	比例	第 1 张
				设计	核		主电路图		标准	CE	共 5 张	
				校对	准		 <b>信易电热机械股份有限公司</b> <b>Shini Plastics Technologies, Inc.</b>	机器电压	3φ230V			
标记	更改前	更改后	更改人	日期	审核	日期		20230725	机器频率	50Hz		



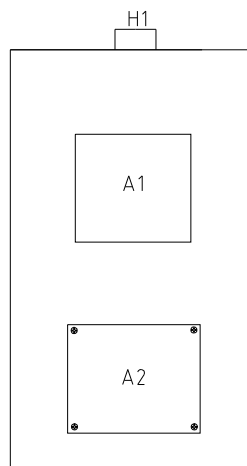
机型版本 Ver.C					制图	版号	0	标题	SHD-12E-EC	图号	SHD-12E-EC-CE-230V-0-2	比例	第 2 张
					设计	核准		控制电路图		标准	CE	共 5 张	
					校对	日期	20230725	 <b>信易电热机械股份有限公司</b> <b>Shini Plastics Technologies, Inc.</b>		机器电压	3φ230V		
标记	更改前	更改后	更改人	日期	审核	日期	机器频率			50Hz			



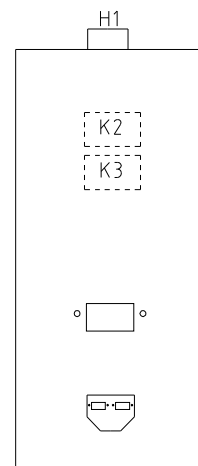
电控箱左侧  
Control box Left



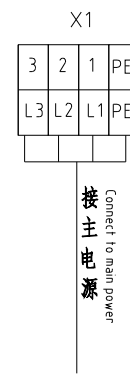
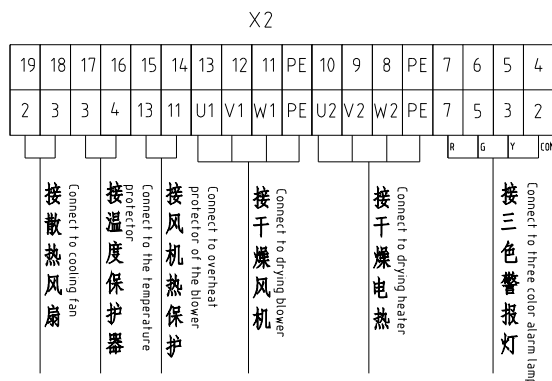
电控箱内部  
Internal control box



电控箱门板  
Control box door panel



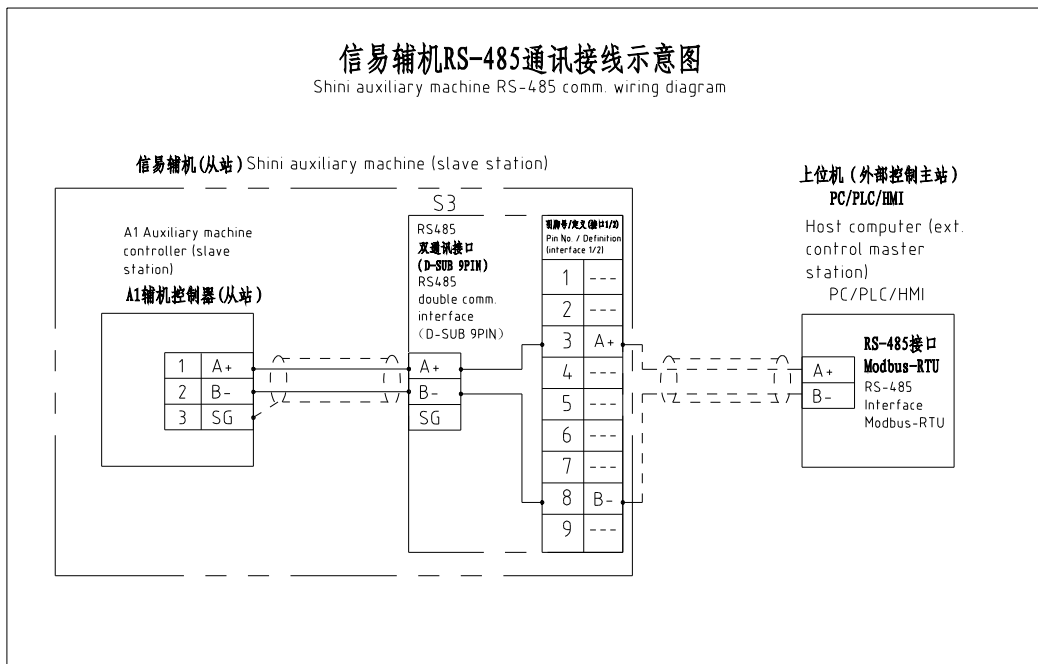
电控箱右侧  
Control box right



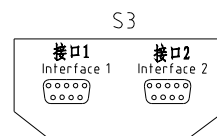
机型版本 Ver.C

					制图	版号	0	标题	SHD-12E-EC	图号	SHD-12E-EC-CE-230V-0-3	比例	第 3 张
					设计	核 准		SHINI	电易電熱機械股份有限公司 Shini Plastics Technologies, Inc.	标准	CE	共 5 张	
				校对	机器电压		3φ230V						
标记	更改前	更改后	更改人	日期	审核	日期	20230725			机器频率	50Hz		

信易辅机RS-485通讯接线示意图  
Shini auxiliary machine RS-485 comm. wiring diagram



信易RS-485接口定义  
Shini RS-485 interface definition




D-sub-9针接口 D-sub-9 pin interface	引脚号 Pin No.	引脚定义 Pin definition
	1	-
	2	-
	3	A+ (RS-485 信号) A+ (RS-485 signal)
	4	-
	5	-
	6	-
	7	-
	8	B- (RS-485 信号) B- (RS-485 signal)
	9	-

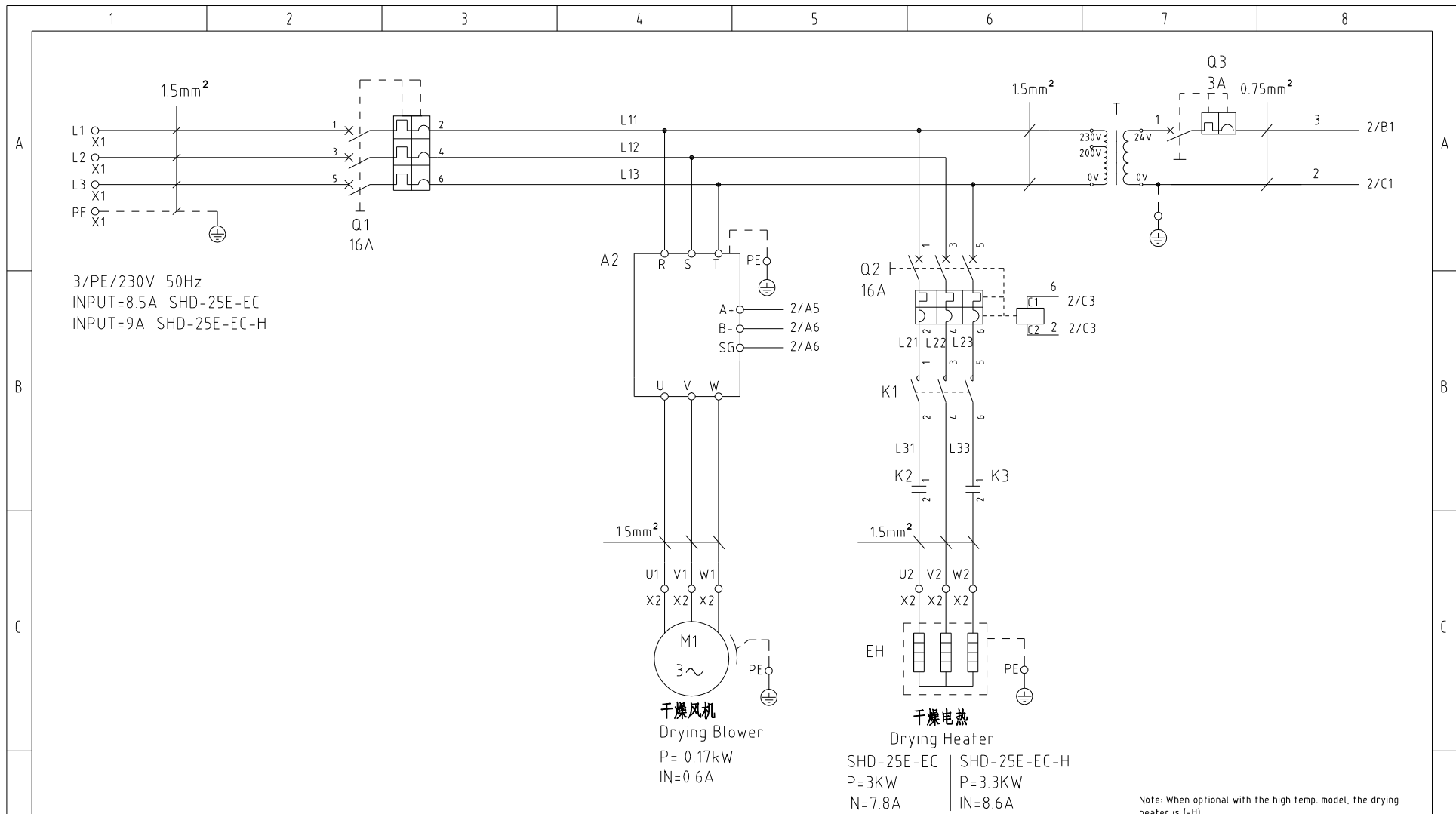
- 注: 1. 通讯接口: RS-485 (两线式)  
2. 通讯协议: Modbus-RTU  
3. 机器配备D-sub9母接头, 客户需自备D-sub9公接头;  
4. 接口1和接口2内部并联, 功能相同, 不分主次

Note: 1. Comm. interface: RS-485 (two wire)  
2. Comm. protocol: Modbus-RTU  
3. The machine is equipped with D-sub9 female connector, and the customer needs to provide D-sub9 male connector.  
4. Interface 1 and interface 2 are connected in parallel and have the same function, which is regardless of primary and secondary


机型版本 Ver.C

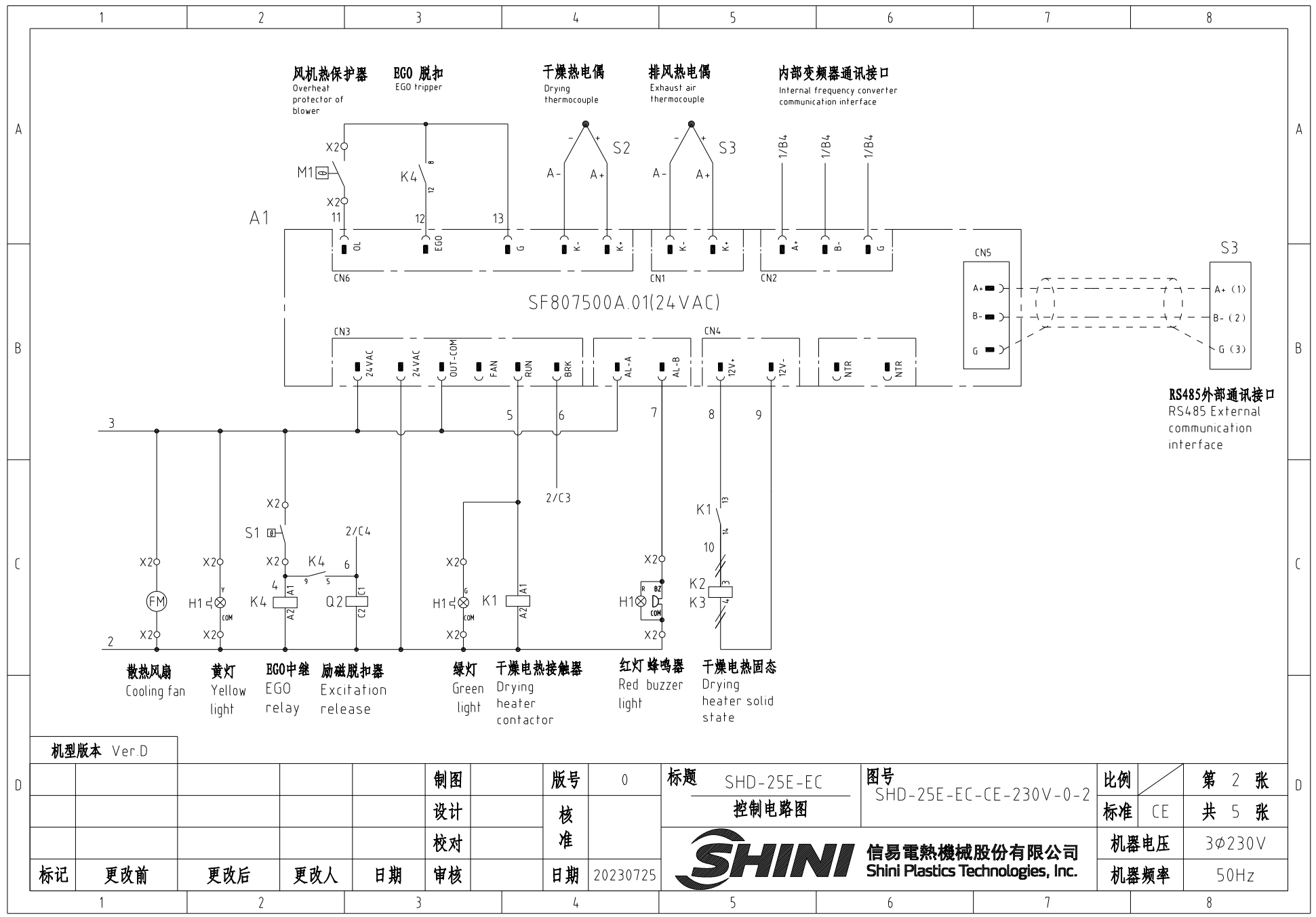
						制图	版号	0	标题	SHD-12E-EC	图号	SHD-12E-EC-CE-230V-0-4	比例	第 4 张
						设计	核 准		通讯接线图		标准	CE	共 5 张	
						校对								机器电压
标记	更改前	更改后	更改人	日期	审核	日期	20230725	信易電熱機械股份有限公司 Shini Plastics Technologies, Inc.				机器频率	50Hz	

1		2		3		4		5		6		7		8		
序号/NO	符号/Symbol	名称/Name		制造商/Manufacturer		型号/Type		规格/Specification		单位/unit	数量/Number	物料编号/Material number		备注/Remark		
A	1	Q1 Q2	断路器/Circuit-breaker		TECO		BM-63C/3010S		10A 3P		PCS	2	YE40301003000			
	2		励磁脱扣器/Excitation release		---		MX		24V 50/60Hz		PCS	1	YE40024000000			
	3	Q3	断路器/Circuit-breaker		TECO		BM-63C/1003S		3A 1P		PCS	1	YE40100203000			
	4	K1	接触器/Contactor		SIEMENS		3RT6016-1AB01		24V 50/60Hz		PCS	1	YE00601602500			
	5	K2 K3	固态继电器/Solid state relay		FOTEK		KSR-40DA-H		40A/480VAC/4-32VDC		PCS	2	YE03404003200			
	6	K4	中间继电器/Middle relay		HONEYWELL		CR-2C-AC24V底座 base PGR-2C-T		AC24V 50/60Hz		PCS	1	YE00224200100			
	7	T	变压器/Transformer		JIUXIN		IN=230V/200V OUT=24V		80VA		PCS	1	YE70023005200			
B	8	A1	干燥机控制器 Controller		PUNP		SF807500A.01		24VAC		PCS	1	YE80807500300			
	9	A2	干燥机变频器 Inverter		PUNP		FF178101A.01		600W/230V		PCS	1	YE70178100200			
	10	S3	通信接口板RS-485 (双Dsub-9pin接头) Communication interface board RS-485 (double Dsub-9pin connector)		YUYUN		---		---		PCS	1	YE90048501200			
	11		外壳RS485 (SAL-700G-A-19) 0版 Shell RS485(SAL-700G-A-19) 0版		BINGCHEN		---		---		PCS	1	YR40048500000			
	12	X1 X2	弹簧接线端子SK2.5 (霍尼韦尔) Spring wiring terminal SK2.5		HONEYWELL		SK2.5		2.5mm <sup>2</sup>		PCS	19	YE60002503200			
	13		接地端子GK2.5 (霍尼韦尔) Grounding terminal GK2.5		HONEYWELL		GK2.5 PE		2.5mm <sup>2</sup> PE		PCS	3	YE60002503400			
C	14	H1	三色警报灯/Three color alarm light		SHINI		红绿黄优先顺序+蜂鸣器 Red-green-yellow lights + buzzer		24V AC		PCS	1	BL90002401520			
	15		终端固定件E/GK系列 (霍尼韦尔) Terminal fittings E/GK series (honeywell)		HONEYWELL		E		GK系列 GK series		PCS	6	YE60000003900			
	16	FM	风扇/Fan		----		----		----		----	1	----		(1)	
	17	S1	温度保护器/Overheat protector		----		----		130 °C		----	1	----		(1)	
	18	S2	热电偶/Thermocouple		----		K Type		----		----	2	----		(1)	
	19	M1	风机/Blower		----		----		230V 50HZ		----	1	----		(1)	
	20	EH1	电热/Heater		----		----		230V 50HZ		----	1	----		(1)	
机型版本 Ver.C		注: (1)表示非电控箱内材料 Notes: (1)Means it's not the material inside the control box.														
D					制图		版号	0	标题	SHD-12E-EC/SHD-12E-EC-H	图号	SHD-12E-EC-CE-230V-0-5		比例		第 5 张
					设计		核		电气元件明细表一			标准	CE		共 5 张	
					校对		准		 信易電熱機械股份有限公司 Shini Plastics Technologies, Inc.			机器电压	3φ230V			
	标记	更改前	更改后	更改人	日期	审核	日期	20230725			机器频率	50Hz				
1		2		3		4		5		6		7		8		




Note: When optional with the high temp. model, the drying heater is (-H)  
 注: 当选配高温机型时, 干燥电热为 (-H)

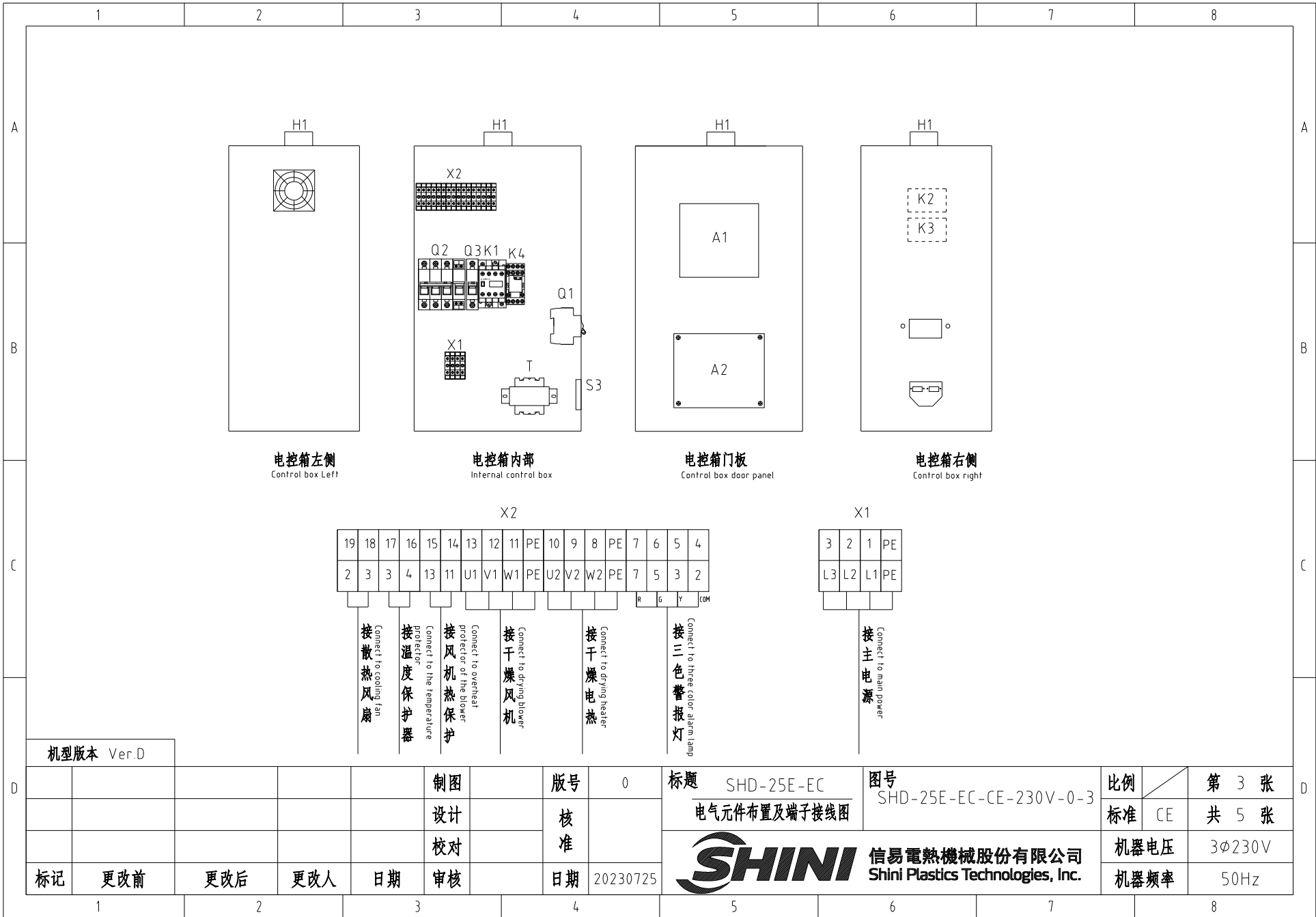
机型版本 Ver.D				制图	版号	0	标题	SHD-25E-EC	图号	SHD-25E-EC-CE-230V-0-1	比例	第 1 张
				设计	核		主电路图		标准	CE	共 5 张	
				校对	准		 <b>信易电热机械股份有限公司</b> <b>Shini Plastics Technologies, Inc.</b>	机器电压	3φ230V			
标记	更改前	更改后	更改人	日期	审核	日期		20230725	机器频率	50Hz		



RS485外部通讯接口  
RS485 External communication interface

机型版本 Ver.D

					制图	版号	0	标题	SHD-25E-EC	图号	SHD-25E-EC-CE-230V-0-2	比例	第 2 张
					设计	核准		控制电路图				标准	CE
					校对	核准		 信易電熱機械股份有限公司 Shini Plastics Technologies, Inc.				机器电压	3φ230V
标记	更改前	更改后	更改人	日期	审核	日期	20230725						

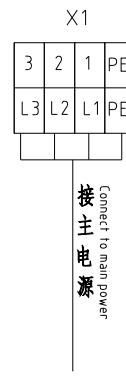
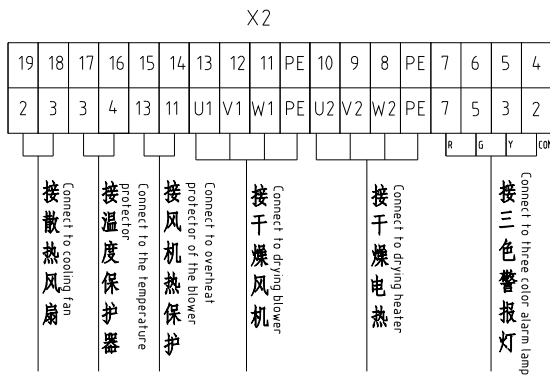


电控箱左侧  
Control box Left

电控箱内部  
Internal control box

电控箱门板  
Control box door panel

电控箱右侧  
Control box right



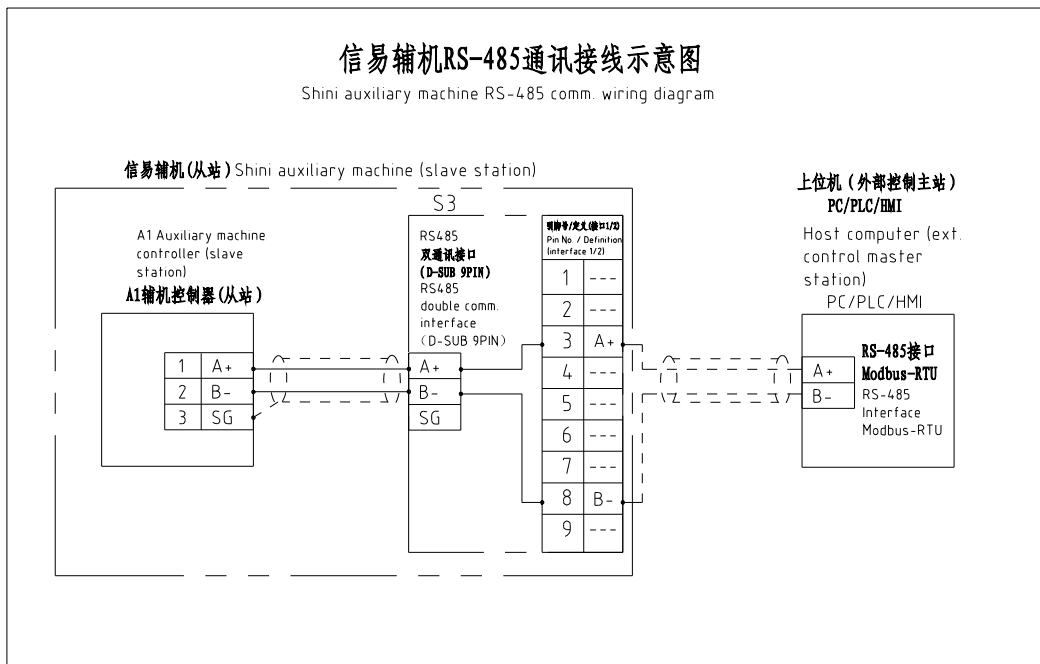
机型版本 Ver.D

					制图	版号	0	标题	SHD-25E-EC	图号	SHD-25E-EC-CE-230V-0-3	比例	第 3 张
					设计	核 准		SHINI	电气元件布置及端子接线图	信易电热机械股份有限公司 Shini Plastics Technologies, Inc.	标准	CE	共 5 张
				校对	审核		日期				20230725	机器电压	3φ230V
标记	更改前	更改后	更改人	日期								机器频率	50Hz



## 信易辅机RS-485通讯接线示意图

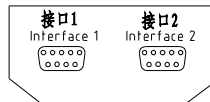
Shini auxiliary machine RS-485 comm. wiring diagram



### 信易RS-485接口定义

Shini RS-485 interface definition

S3



D-sub-9针接口 D-sub-9 pin interface	引脚号 Pin No.	引脚定义 Pin definition
	1	-
	2	-
	3	A+ (RS-485 信号) A+ (RS-485 signal)
	4	-
	5	-
	6	-
	7	-
	8	B- (RS-485 信号) B- (RS-485 signal)
	9	-

- 注: 1. 通讯接口: RS-485 (两线式)  
2. 通讯协议: Modbus-RTU  
3. 机器配备D-sub9母接头, 客户需自备D-sub9公接头;  
4. 接口1和接口2内部并联, 功能相同, 不分主次

Note: 1. Comm. interface: RS-485 (two wire)  
2. Comm. protocol: Modbus-RTU  
3. The machine is equipped with D-sub9 female connector, and the customer needs to provide D-sub9 male connector;  
4. Interface 1 and interface 2 are connected in parallel and have the same function, which is regardless of primary and secondary.

机型版本 Ver.D

制图		版号		0		标题		SHD-25E-EC		图号		SHD-25E-EC-CE-230V-0-4		比例		第 4 张	
设计		核		准		通讯接线图				标准		CE		共 5 张			
校对		日期		20230725		SHINI		信易电热机械股份有限公司		Shini Plastics Technologies, Inc.		机器电压		3φ230V			
标记		更改前		更改后		更改人		日期		日期		机器频率		50Hz			

1

2

3

4

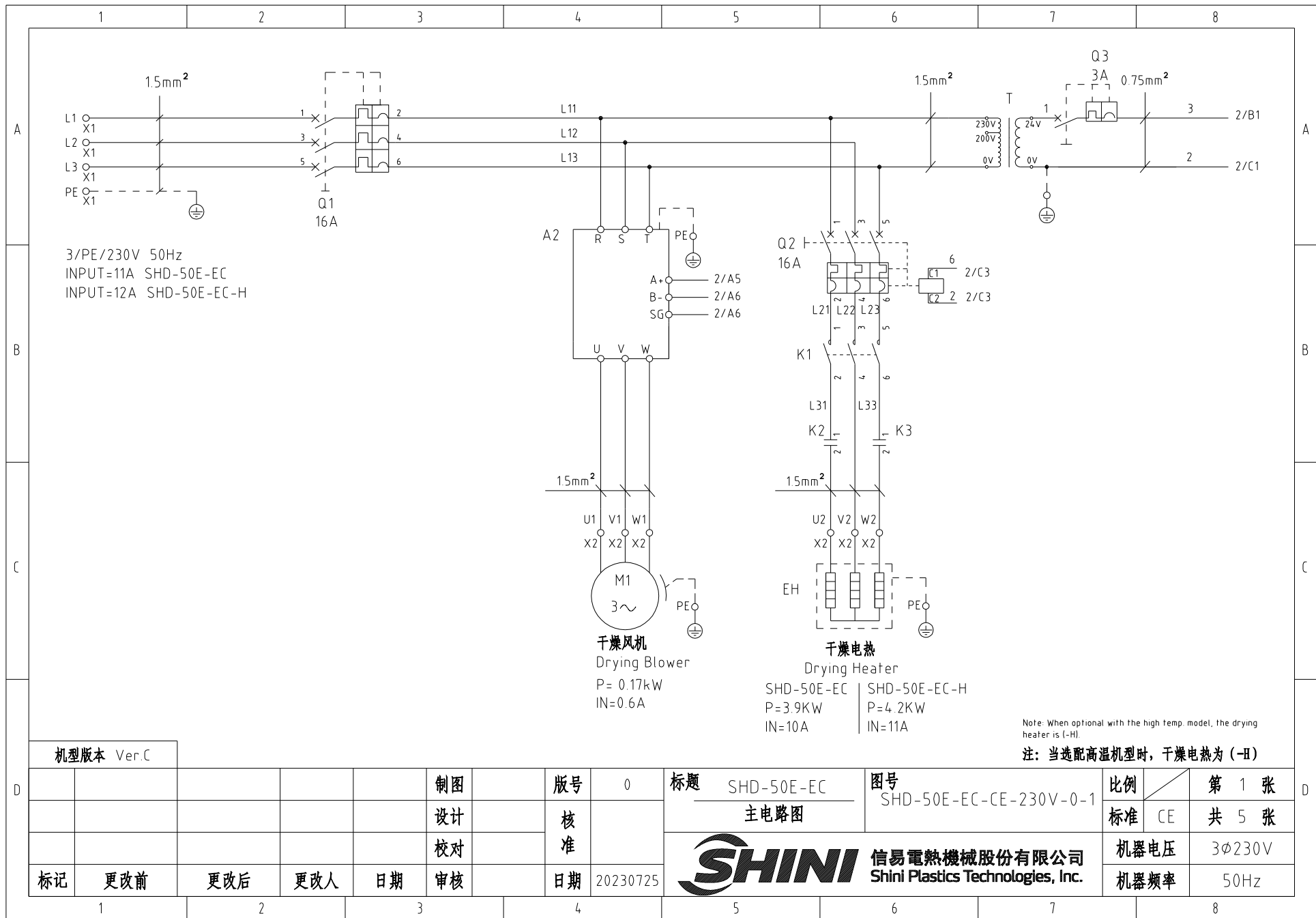
5

6


7

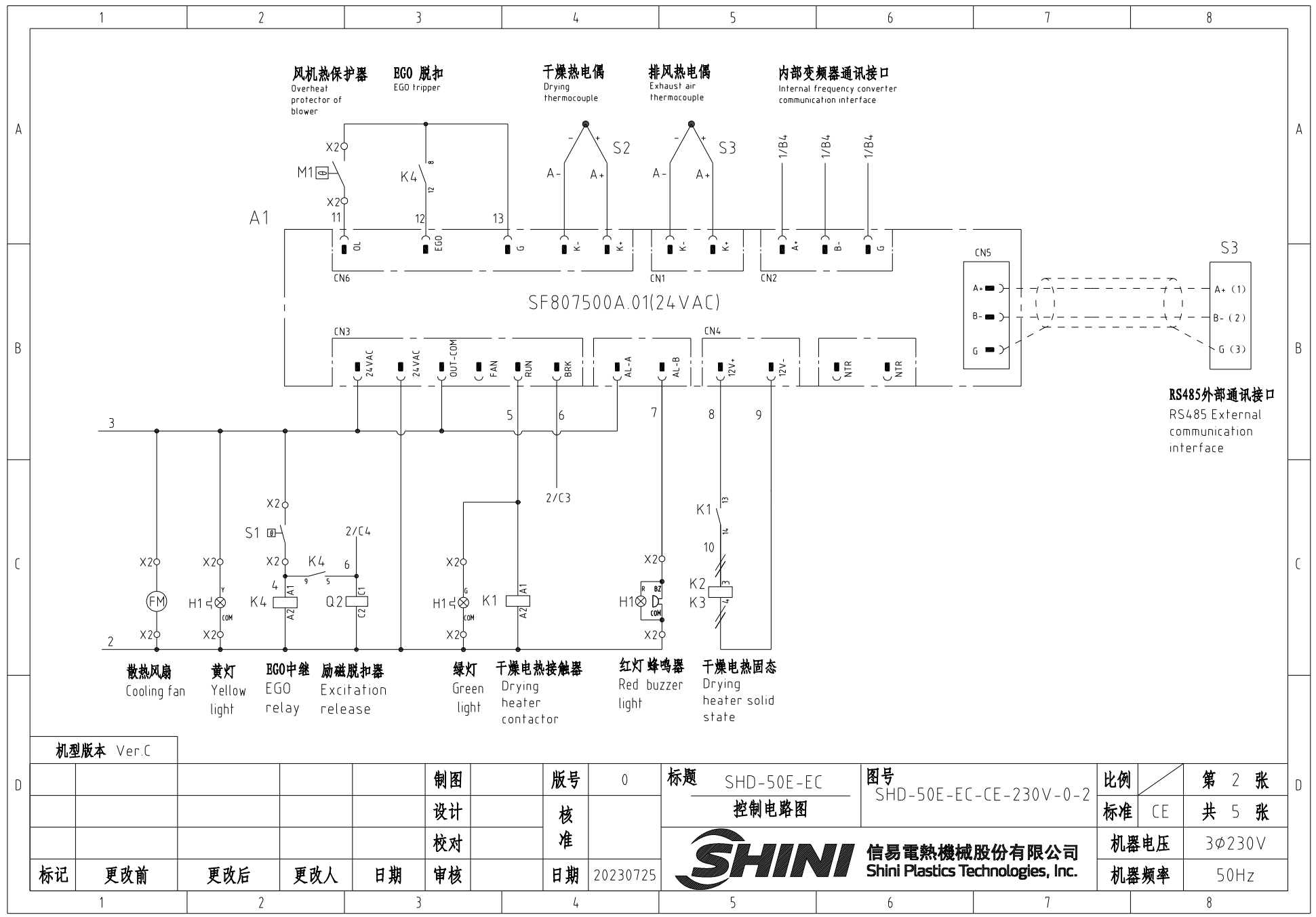
8






机型版本 Ver.C

					制图	版号	0	标题	SHD-50E-EC	图号	SHD-50E-EC-CE-230V-0-1	比例	第 1 张
					设计	核		主电路图		标准	CE	共 5 张	
					校对	准		 <b>信易电热机械股份有限公司</b> <b>Shini Plastics Technologies, Inc.</b>	机器电压	3φ230V			
标记	更改前	更改后	更改人	日期	审核	日期	20230725		机器频率	50Hz			

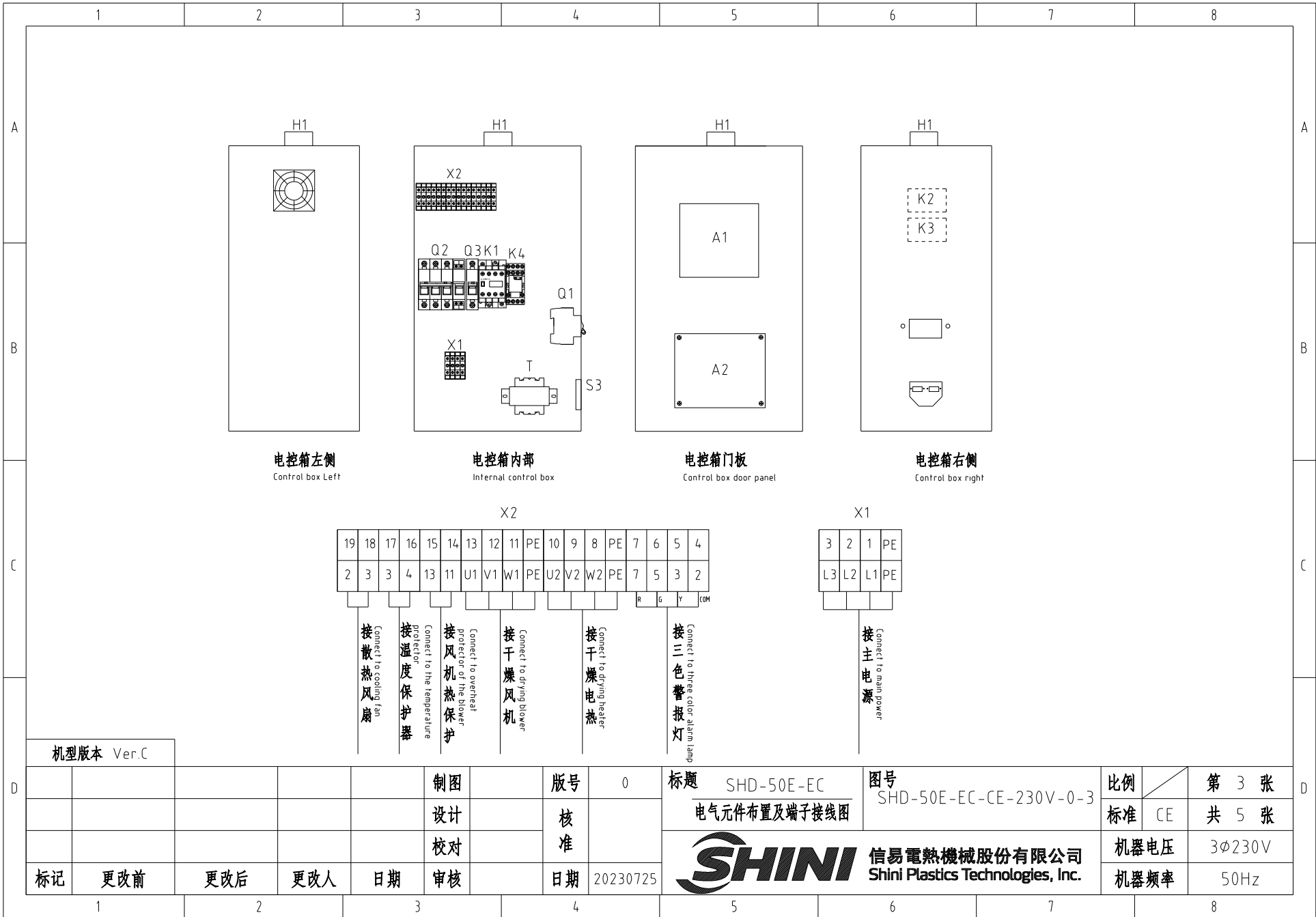


RS485外部通讯接口  
RS485 External communication interface

机型版本 Ver.C

					制图	版号	0	标题	SHD-50E-EC	图号	SHD-50E-EC-CE-230V-0-2	比例	第 2 张
					设计	核准		控制电路图		标准	CE		共 5 张
					校对	日期	20230725	 信易電熱機械股份有限公司 Shini Plastics Technologies, Inc.		机器电压	3φ230V		
标记	更改前	更改后	更改人	日期	审核		日期			机器频率	50Hz		

1 2 3 4 5 6 7 8

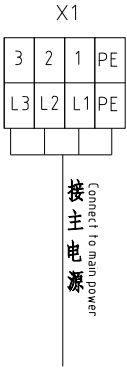
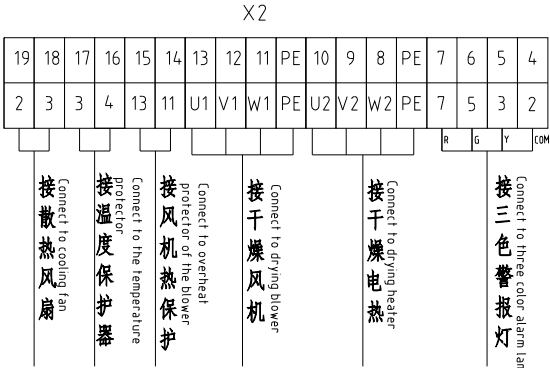


电控箱左侧  
Control box Left

电控箱内部  
Internal control box

电控箱门板  
Control box door panel

电控箱右侧  
Control box right



机型版本 Ver.C

					制图	版号	0	标题	SHD-50E-EC	图号	SHD-50E-EC-CE-230V-0-3	比例	第 3 张
					设计	核准			电气元件布置及端子接线图			标准	CE
					校对	核准		<b>信易电热机械股份有限公司</b> <b>Shini Plastics Technologies, Inc.</b>		机器电压	3φ230V		
标记	更改前	更改后	更改人	日期	审核	日期	20230725		机器频率	50Hz			

1

2

3

4

5

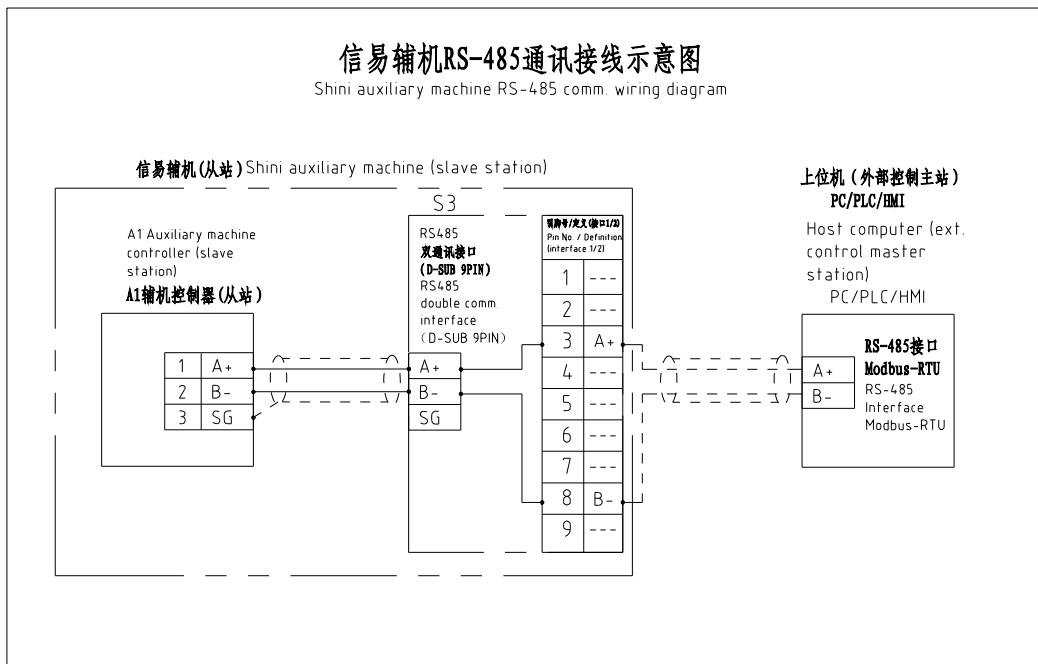
6

7

8

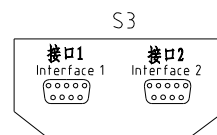
## 信易辅机RS-485通讯接线示意图

Shini auxiliary machine RS-485 comm. wiring diagram



### 信易RS-485接口定义

Shini RS-485 interface definition



D-sub-9针接口 D-sub-9 pin interface	引脚号 Pin No.	引脚定义 Pin definition
	1	-
	2	-
	3	A+ (RS-485 信号) A+ (RS-485 signal)
	4	-
	5	-
	6	-
	7	-
	8	B- (RS-485 信号) B- (RS-485 signal)
	9	-

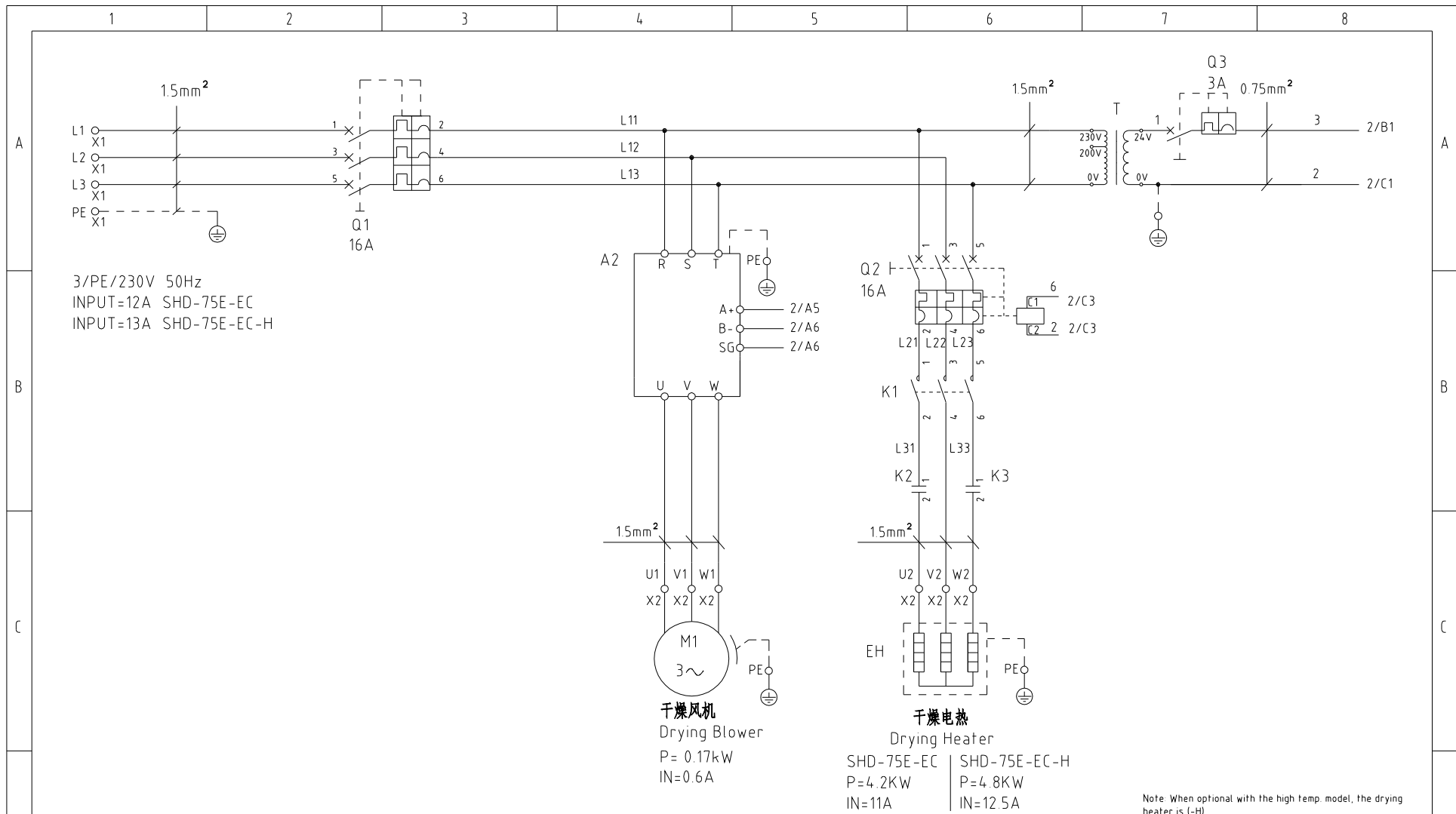
- 注: 1. 通讯接口: RS-485 (两线式)  
 2. 通讯协议: Modbus-RTU  
 3. 机器配备D-sub9母接头, 客户需自备D-sub9公接头;  
 4. 接口1和接口2内部并联, 功能相同, 不分主次

Note: 1 Comm. interface RS-485 (two wire)  
 2 Comm. protocol Modbus-RTU  
 3 The machine is equipped with D-sub9 female connector, and the customer needs to provide D-sub9 male connector.  
 4. Interface 1 and interface 2 are connected in parallel and have the same function, which is regardless of primary and secondary.


机型版本 Ver.C

						制图	版号	0	标题	SHD-50E-EC	图号	SHD-50E-EC-CE-230V-0-4	比例	第 4 张	
						设计	核 准		通讯接线图		SHINI	信易电热机械股份有限公司 Shini Plastics Technologies, Inc.	标准	CE	共 5 张
						校对							日期	20230725	机器电压
标记	更改前	更改后	更改人	日期	审核	日期	20230725						机器频率	50Hz	

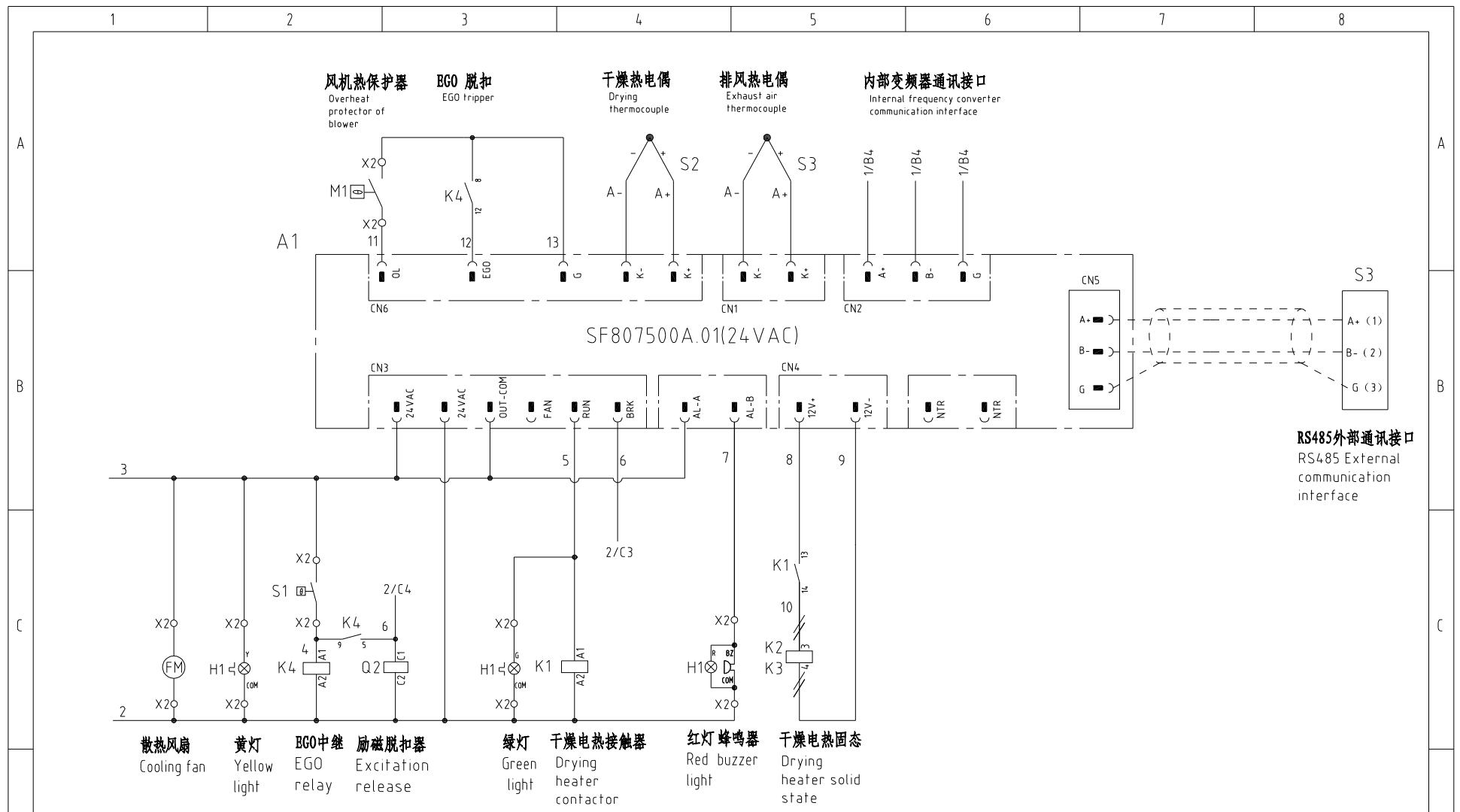
1		2		3		4		5		6		7		8					
序号/NO	符号/Symbol	名称/Name		制造商/Manufacturer		型号/Type		规格/Specification		单位/unit	数量/Number	物料编号/Material number		备注/Remark					
A	1	Q1 Q2	断路器/Circuit-breaker		TECO		BM-63C/3016S		16A 3P		PCS	2	YE40301603000						
	2		励磁脱扣器/Excitation release		---		MX		24V 50/60Hz		PCS	1	YE40024000000						
	3	Q3	断路器/Circuit-breaker		TECO		BM-63C/1003S		3A 1P		PCS	1	YE40100203000						
	4	K1	接触器/Contactor		SIEMENS		3RT6016-1AB01		24V 50/60Hz		PCS	1	YE00601602500						
	5	K2 K3	固态继电器/Solid state relay		FOTEK		KSR-40DA-H		40A/480VAC/4-32VDC		PCS	2	YE03404003200						
	6	K4	中间继电器/middle relay		HONEYWELL		CR-2C-AC24V底座 base PGR-2C-T		AC24V 50/60Hz		PCS	1	YE00224200100						
	7	T	变压器/Transformer		JIUXIN		IN=230V/200V OUT=24V		80VA		PCS	1	YE70023005200						
B	8	A1	节能乾燥機控制器 controller		PUNP		SF807500A.01		24VAC		PCS	1	YE80807500300						
	9	A2	节能乾燥機变频器 Inverter		PUNP		FF178101A.01		600W/230V		PCS	1	YE70178100200						
	10	S3	通信接口板RS-485 (双Dsub-9pin接头) Communication interface board RS-485 (double Dsub-9pin connector)		YUYUN		---		---		PCS	1	YE90048501200						
	11		外壳RS485 (SAL-7000-A-19) 0版 Shell RS485(SAL-7000-A-19)0		BINGCHEN		---		---		PCS	1	YR40048500000						
	12	X1 X2	弹簧接线端子SK2.5(霍尼韦尔) Spring wiring terminal SK2.5(honeywell)		HONEYWELL		SK2.5		2.5mm <sup>2</sup>		PCS	19	YE60002503200						
	13		rounding terminal GK2.5(honeywell)		HONEYWELL		GK2.5PE		2.5mm <sup>2</sup> PE		PCS	3	YE60002503400						
C	14	H1	三色警报灯/3-color alarm lamp		SHINI		红绿黄优先顺序+蜂鸣器 Red green yellow lights + buzzer		24V AC		PCS	1	BL90002401520						
	15		终端固定件E/GK系列(霍尼韦尔) Terminal fittings E/GK series (honeywell)		HONEYWELL		E		GK系列 GK series		PCS	6	YE60000003900						
	16	FM	风扇/Fan		----		----		----		----	1	----		(1)				
	17	S1	温度保护器/Overheat protector		----		----		130 °C		----	1	----		(1)				
	18	S2	热电偶/Thermocouple		----		K Type		----		----	2	----		(1)				
	19	M1	风机/Blower		----		----		230V 50HZ		----	1	----		(1)				
	20	EH1	电热/Heater		----		----		230V 50HZ		----	1	----		(1)				
机型版本 Ver.C		注: (1)表示非电控箱内材料 Notes: (1)Means it's not the material inside the control box.																	
D					制图		版号		0		标题 SHD-50E-EC/SHD-50E-EC-H		图号 SHD-50E-EC-CE-230V-0-5		比例		第 5 张		
					设计		核				电气元件明细表一		标准 CE		共 5 张				
					校对		准				 <b>信易電熱機械股份有限公司</b> <b>Shini Plastics Technologies, Inc.</b>		机器电压		3φ230V				
	标记		更改前		更改后		更改人		日期				20230725		机器频率		50Hz		
1		2		3		4		5		6		7		8					




Note: When optional with the high temp. model, the drying heater is (-H)  
 注: 当选配高温机型时, 干燥电热为 (-H)

机型版本 Ver.D				制图	版号	0	标题	SHD-75E-EC	图号	SHD-75E-EC-CE-230V-0-1	比例	第 1 张
				设计	核		主电路图		标准	CE	共 5 张	
				校对	准		 <b>信易电热机械股份有限公司</b> <b>Shini Plastics Technologies, Inc.</b>	机器电压	3φ230V			
标记	更改前	更改后	更改人	日期	审核	日期		20230725	机器频率	50Hz		

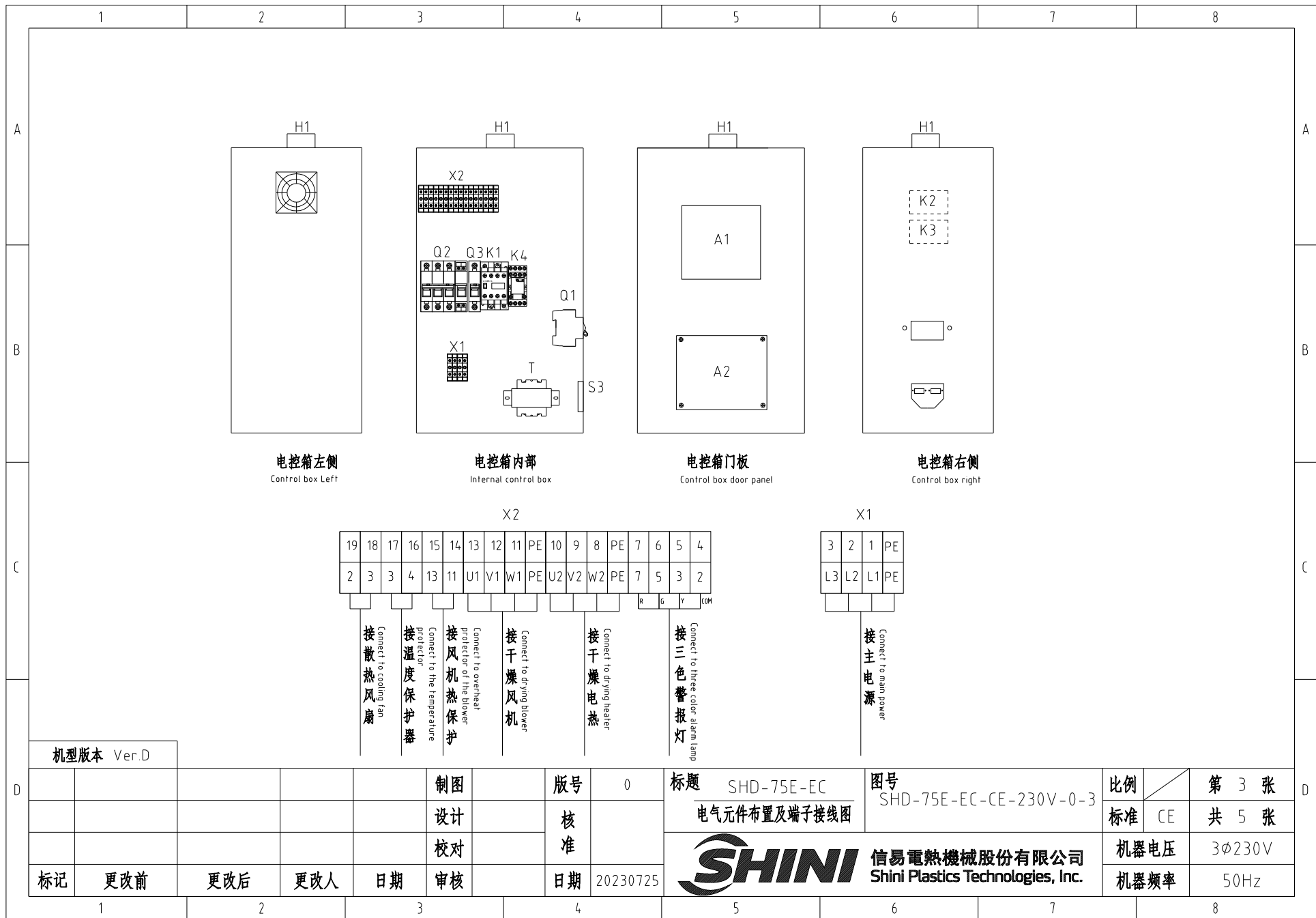




机型版本 Ver.D

					制图	版号	0	标题	SHD-75E-EC	图号	SHD-75E-EC-CE-230V-0-2	比例	第 2 张
					设计	核准		控制电路图		标准	CE		共 5 张
					校对	日期	20230725	 <b>信易電熱機械股份有限公司</b> <b>Shini Plastics Technologies, Inc.</b>		机器电压	3φ230V		
标记	更改前	更改后	更改人	日期	审核		机器频率			50Hz			

1 2 3 4 5 6 7 8



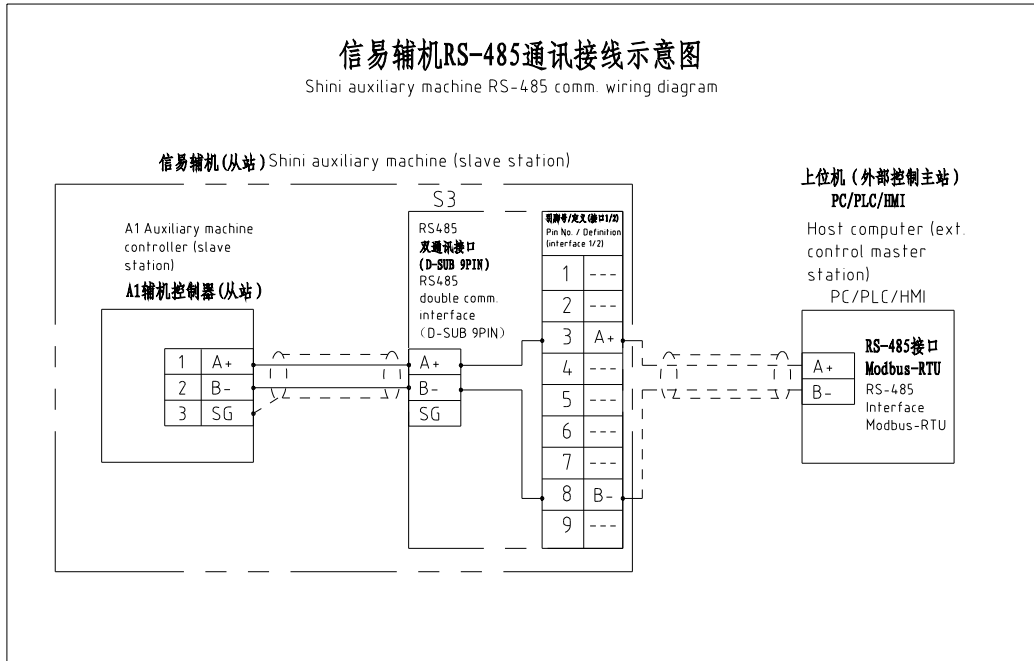
机型版本 Ver.D

				制图	版号	0	标题	SHD-75E-EC	图号	SHD-75E-EC-CE-230V-0-3	比例	第 3 张
				设计	核 准	日期	电气元件布置及端子接线图		标准	CE	共 5 张	
				校对			日期	SHINI 信易电热机械股份有限公司 Shini Plastics Technologies, Inc.		机器电压	3φ230V	
标记	更改前	更改后	更改人	日期	审核	日期	20230725	SHINI		机器频率	50Hz	

1 2 3 4 5 6 7 8

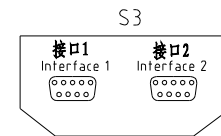
## 信易辅机RS-485通讯接线示意图

Shini auxiliary machine RS-485 comm. wiring diagram



### 信易RS-485接口定义

Shini RS-485 interface definition



D-sub-9针接口 D-sub-9 pin interface	引脚号 Pin No.	引脚定义 Pin definition
	1	-
	2	-
	3	A+ (RS-485 信号) A+ (RS-485 signal)
	4	-
	5	-
	6	-
	7	-
	8	B- (RS-485 信号) B- (RS-485 signal)
	9	-

- 注: 1. 通讯接口: RS-485 (两线式)  
 2. 通讯协议: Modbus-RTU  
 3. 机器配备D-sub9母接头, 客户需自备D-sub9公接头;  
 4. 接口1和接口2内部并联, 功能相同, 不分主次

Note: 1. Comm. interface: RS-485 (two wire)  
 2. Comm. protocol: Modbus-RTU  
 3. The machine is equipped with D-sub9 female connector, and the customer needs to provide D-sub9 male connector;  
 4. Interface 1 and interface 2 are connected in parallel and have the same function, which is regardless of primary and secondary.

机型版本 Ver.D

制图		版号		0		标题		SHD-75E-EC		图号		SHD-75E-EC-CE-230V-0-4		比例		第 4 张	
设计		核		准		通讯接线图				标准		CE		共 5 张			
校对		日期		20230725		SHINI		信易电热机械股份有限公司		Shini Plastics Technologies, Inc.		机器电压		3φ230V			
标记		更改前		更改后		更改人		日期		审核		机器频率		50Hz			

1

2

3


4

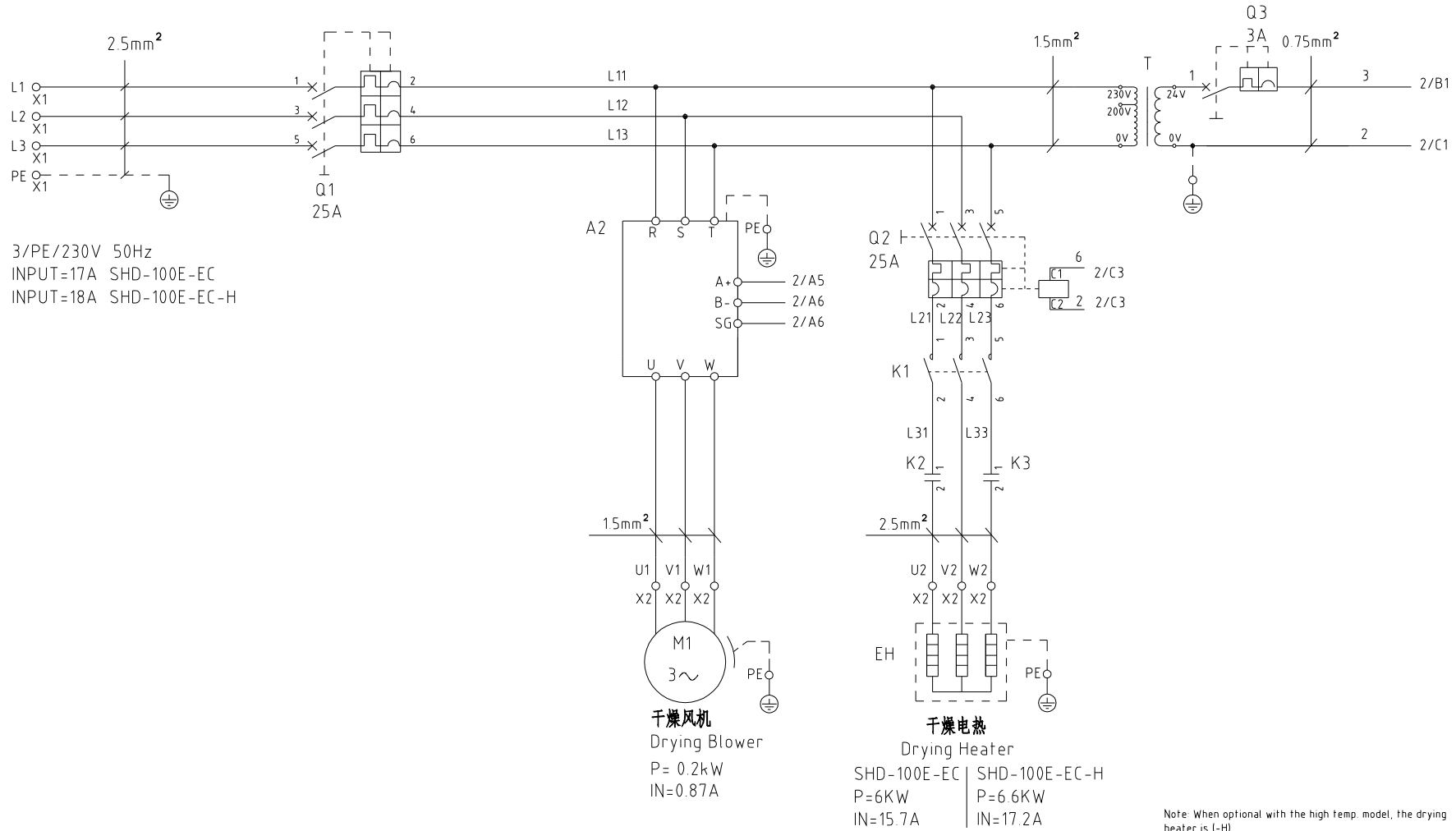
5

6

7


8

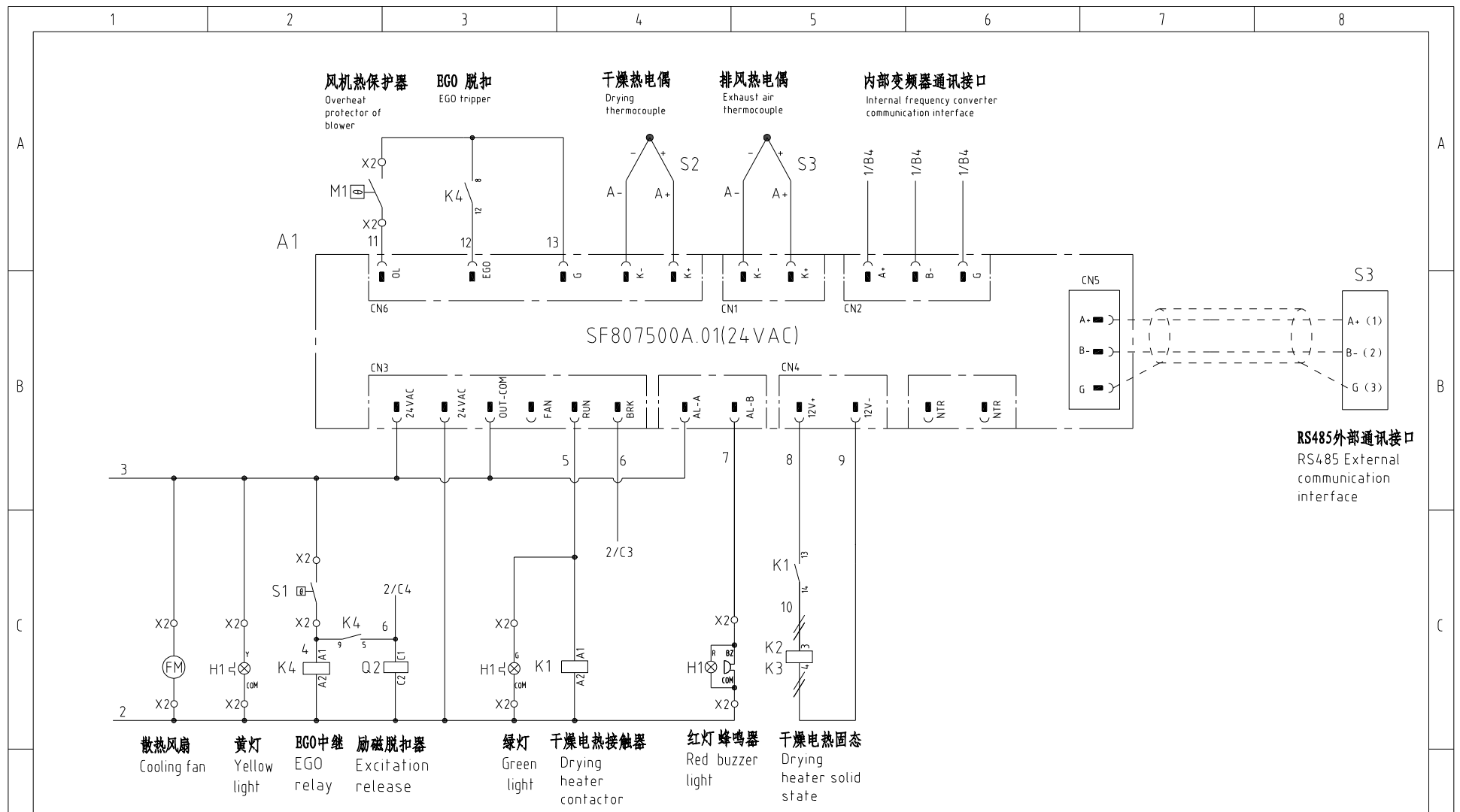
1		2		3		4		5		6		7		8					
序号/NO	符号/Symbol	名称/Name		制造商/Manufacturer		型号/Type		规格/Specification		单位/unit	数量/Number	物料编号/Material number		备注/Remark					
A	1	Q1 Q2	断路器/Circuit-breaker		TECO		BM-63C/3016S		16A 3P		PCS	2	YE40301603000						
	2		励磁脱扣器/Excitation release		---		MX		24V 50/60Hz		PCS	1	YE40024000000						
	3	Q3	断路器/Circuit-breaker		TECO		BM-63C/1003S		3A 1P		PCS	1	YE40100203000						
	4	K1	接触器/Contactor		SIEMENS		3RT6016-1AB01		24V 50/60Hz		PCS	1	YE00601602500						
	5	K2 K3	固态继电器/Solid state relay		FOTEK		KSR-40DA-H		40A/480VAC/4-32VDC		PCS	2	YE03404003200						
	6	K4	中间继电器/Middle Relay		HONEYWELL		CR-2C-AC24V底座 base PGR-2C-T		AC24V 50/60Hz		PCS	1	YE00224200100						
	7	T	变压器/Transformer		JIUXIN		IN=230V/200V OUT=24V		80VA		PCS	1	YE70023005200						
B	8	A1	节能乾燥機控制器 controller		PUNP		SF807500A.01		24VAC		PCS	1	YE80807500300						
	9	A2	节能乾燥機变频器 Inverter		PUNP		FF178101A.01		600W/230V		PCS	1	YE70178100200						
	10	S3	通信接口板RS-485 (双Dsub-9pin接头) Communication interface board RS-485 (double Dsub-9pin connector)		YUYUN		---		---		PCS	1	YE90048501200						
	11		外壳RS485 (SAL-700G-A-19) 0版 Shell RS485(SAL-700G-A-19)0		BINGCHEN		---		---		PCS	1	YR40048500000						
	12	X1 X2	弹簧接线端子SE2.5(霍尼韦尔) Spring wiring terminal SE2.5(honeywell)		HONEYWELL		SK2.5		2.5mm <sup>2</sup>		PCS	19	YE60002503200						
	13		接地端子GE2.5(霍尼韦尔) Grounding terminal GE2.5(honeywell)		HONEYWELL		GK2.5 SPE		2.5mm <sup>2</sup> PE		PCS	3	YE60002503400						
C	14	H1	三色警报灯/3-color alarm lamp		SHINI		红绿黄优先顺序+蜂鸣器 Red-green-yellow lights + buzzer		24V AC		PCS	1	BL90002401520						
	15		终端固定件E/GK系列(霍尼韦尔) Terminal fittings E/GK series (honeywell)		HONEYWELL		E		GK系列 GK series		PCS	6	YE60000003900						
	16	FM	风扇/Fan		----		----		----		----	1	----		(1)				
	17	S1	温度保护器/Overheat protector		----		----		130 °C		----	1	----		(1)				
	18	S2	热电偶/Thermocouple		----		K Type		----		----	2	----		(1)				
	19	M1	风机/Blower		----		----		230V 50HZ		----	1	----		(1)				
	20	EH1	电热/Heater		----		----		230V 50HZ		----	1	----		(1)				
<div style="display: flex; justify-content: space-between; align-items: flex-start;"> <div style="width: 15%;"> <p>机型版本 Ver.D</p> </div> <div style="width: 60%;"> <p>注: (1)表示非电控箱内材料 Notes: (1)Means it's not the material inside the control box.</p> </div> <div style="width: 15%;"></div> </div>																			
D					制图		版号		0		标题 SHD-75E-EC/SHD-75E-EC-H		图号 SHD-75E-EC-CE-230V-0-5		比例		第 5 张		
					设计		核				电气元件明细表一		标准 CE		共 5 张				
					校对		准				 <b>信易電熱機械股份有限公司</b> <b>Shini Plastics Technologies, Inc.</b>		机器电压		3φ230V				
	标记		更改前		更改后		更改人		日期				20230725		机器频率		50Hz		
1		2		3		4		5		6		7		8					



Note: When optional with the high temp. model, the drying heater is L-H.

注: 当选配高温机型时, 干燥电热为 (-H)

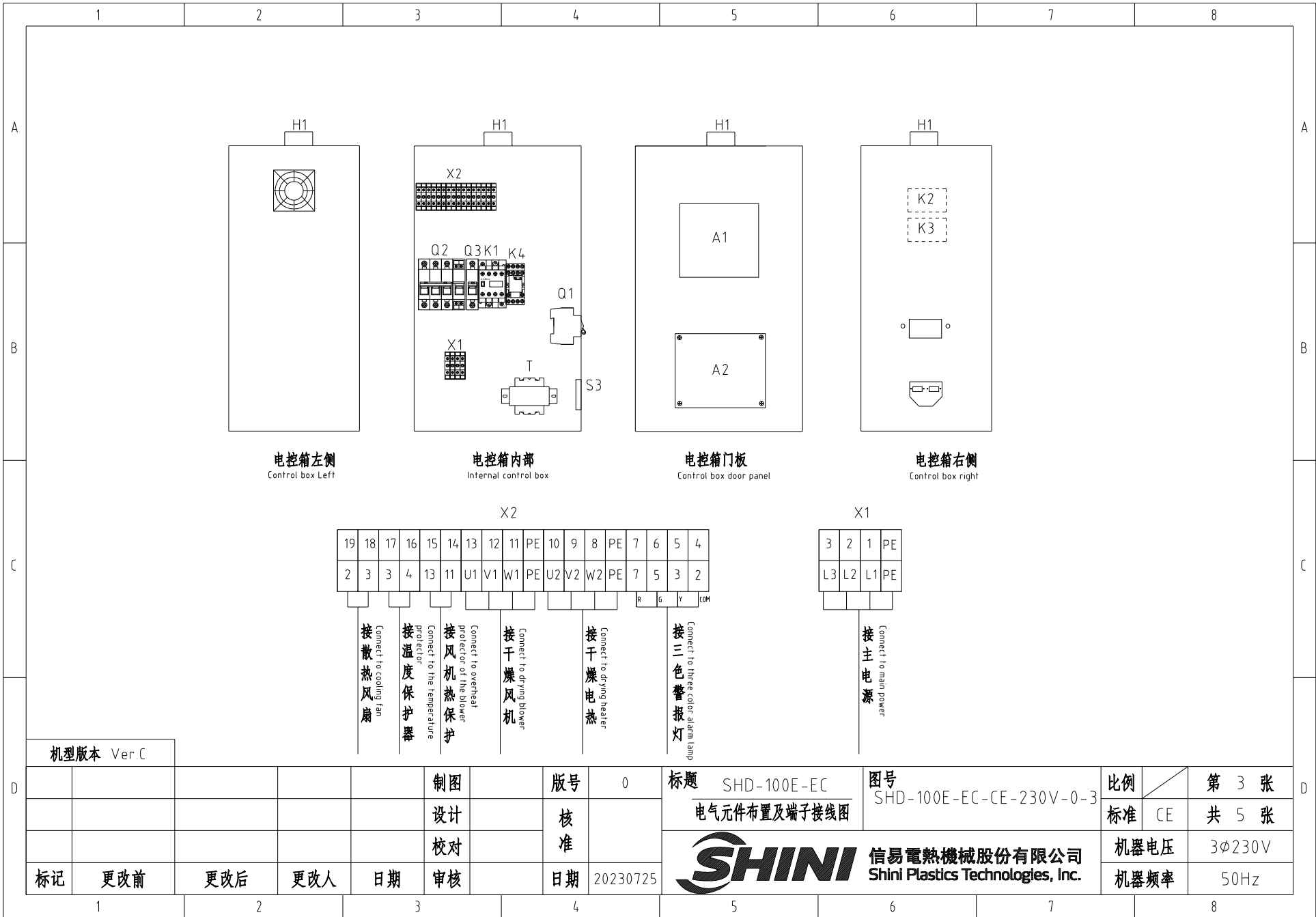
机型版本 Ver.C				制图	版号	0	标题	SHD-100E-EC	图号	SHD-100E-EC-CE-230V-0-1	比例	第 1 张
				设计	核		主电路图		标准	CE	共 5 张	
				校对	准		 <b>信易电热机械股份有限公司</b> <b>Shini Plastics Technologies, Inc.</b>	机器电压	3φ230V			
标记	更改前	更改后	更改人	日期	审核	日期		20230725	机器频率	50Hz		



RS485外部通讯接口  
RS485 External communication interface

机型版本 Ver.C

					制图	版号	0	标题	SHD-100E-EC	图号	SHD-100E-EC-CE-230V-0-2	比例	第 2 张
					设计	核准		控制电路图		标准	CE	共 5 张	
					校对	日期	20230725	 <b>信易电热机械股份有限公司</b> <b>Shini Plastics Technologies, Inc.</b>		机器电压	3φ230V		
标记	更改前	更改后	更改人	日期	审核		日期			机器频率	50Hz		

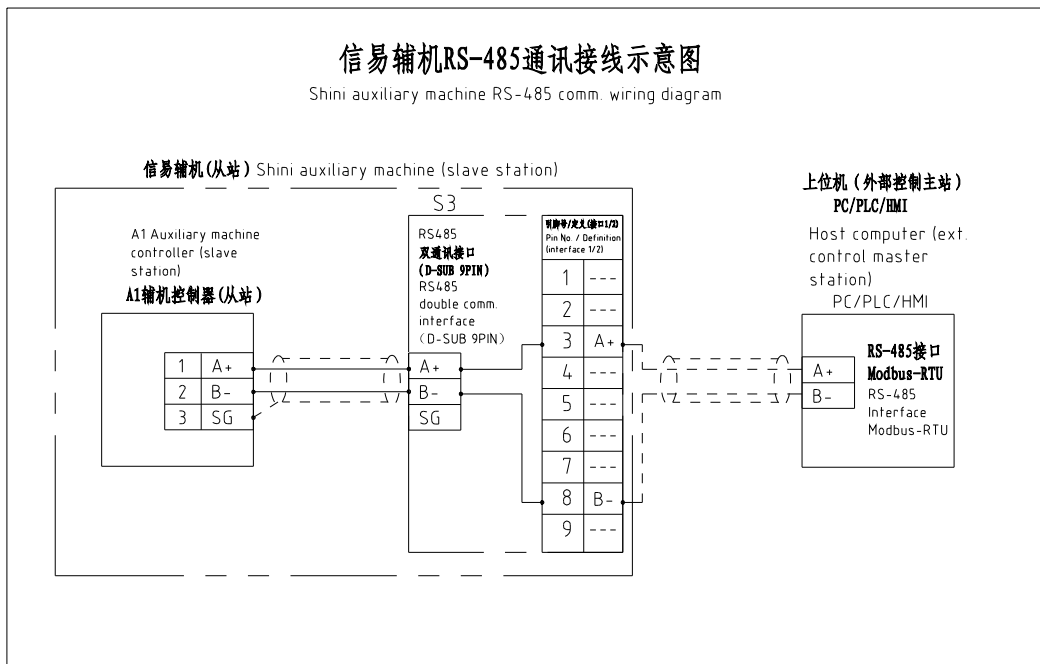


机型版本 Ver.C

				制图	版号	0	标题	SHD-100E-EC	图号	SHD-100E-EC-CE-230V-0-3	比例	第 3 张
				设计	核准		电气元件布置及端子接线图		标准	CE	共 5 张	
				校对			<b>信易電熱機械股份有限公司</b> <b>Shini Plastics Technologies, Inc.</b>	机器电压	3φ230V			
标记	更改前	更改后	更改人	日期	审核	日期		20230725	机器频率	50Hz		

## 信易辅机RS-485通讯接线示意图

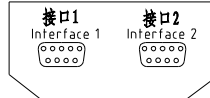
Shini auxiliary machine RS-485 comm. wiring diagram



### 信易RS-485接口定义

Shini RS-485 interface definition

S3



D-sub-9针接口 D-sub-9 pin interface	引脚号 Pin No.	引脚定义 Pin definition
	1	-
	2	-
	3	A+ (RS-485 信号) A+ (RS-485 signal)
	4	-
	5	-
	6	-
	7	-
	8	B- (RS-485 信号) B- (RS-485 signal)
	9	-

- 注: 1. 通讯接口: RS-485 (两线式)  
 2. 通讯协议: Modbus-RTU  
 3. 机器配备D-sub9母接头, 客户需自备D-sub9公接头;  
 4. 接口1和接口2内部并联, 功能相同, 不分主次

Note: 1. Comm. interface RS-485 (two wire)  
 2. Comm. protocol: Modbus-RTU  
 3. The machine is equipped with D-sub9 female connector, and the customer needs to provide D-sub9 male connector;  
 4. Interface 1 and interface 2 are connected in parallel and have the same function, which is regardless of primary and secondary.

机型版本 Ver.C

						制图	版号	0	标题	SHD-100E-EC	图号	SHD-100E-EC-CE-230V-0-4	比例	第 4 张	
						设计	核 准		通讯接线图		SHINI	信易电热机械股份有限公司 Shini Plastics Technologies, Inc.	标准	CE	共 5 张
						校对							日期	20230725	机器电压
标记	更改前	更改后	更改人	日期	审核	日期	20230725						机器频率	50Hz	

1

2

3

4


5

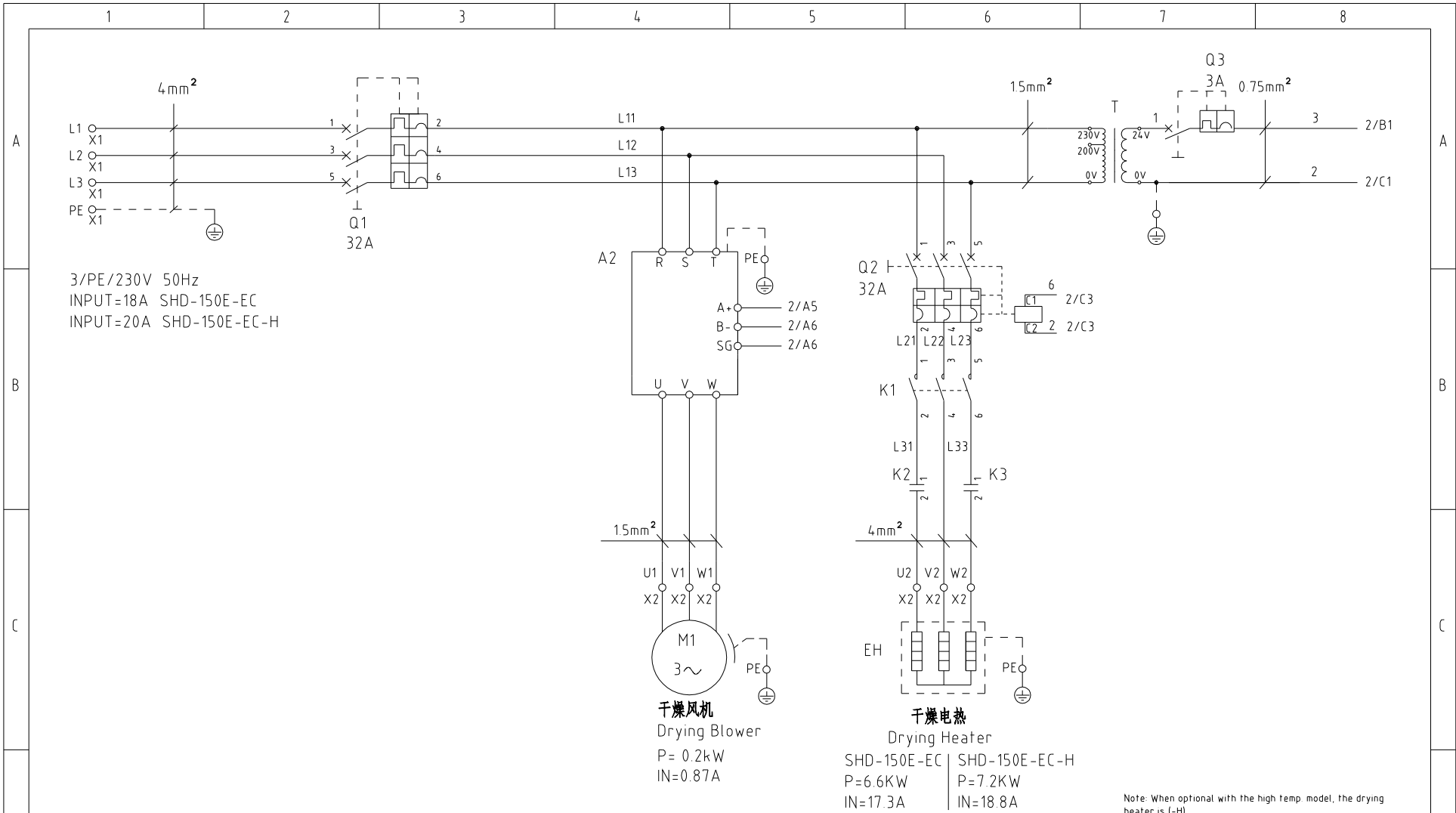
6

7

8



1		2		3		4		5		6		7		8		
序号/NO	符号/Symbol	名称/Name		制造商/Manufacturer		型号/Type		规格/Specification		单位/unit	数量/Number	物料编号/Material number		备注/Remark		
A	1	Q1 Q2	断路器/Circuit-breaker		TECO		BM-63C/3025S		25A 3P		PCS	2	YE40302503000			
	2		励磁脱扣器/Excitation release		---		MX		24V 50/60Hz		PCS	1	YE40024000000			
	3	Q3	断路器/Circuit-breaker		TECO		BM-63C/1003S		3A 1P		PCS	1	YE40100203000			
	4	K1	接触器/Contactor		SIEMENS		3RT6023-1AC20		24V 50/60Hz		PCS	1	YE00602301100			
	5	K2 K3	固态继电器/Solid state relay		FOTEK		KSR-40DA-H		40A/480VAC/4-32VDC		PCS	2	YE03404003200			
	6	K4	中间继电器/Middle relay		HONEYWELL		CR-2C-AC24V底座 base PGR-2C-T		AC24V 50/60Hz		PCS	1	YE00224200100			
	7	T	变压器/Transformer		JIUXIN		IN=230V/200V OUT=24V		80VA		PCS	1	YE70023005200			
B	8	A1	节能乾燥機控制器 controller		PUNP		SF807500A.01		24VAC		PCS	1	YE80807500300			
	9	A2	节能乾燥機变频器 Inverter		PUNP		FF178101A.01		600W/230V		PCS	1	YE70178100200			
	10	S3	通信接口板RS-485 (双Dsub-9pin接头) Communication interface board RS-485 (double Dsub-9pin connector)		YUYUN		---		---		PCS	1	YE90048501200			
	11		外壳RS485 (SAL-700G-A-19) 0版 Shell RS485(SAL-700G-A-19)0		BINGCHEN		---		---		PCS	1	YR40048500000			
	12	X1 X2	弹簧接线端子SE2.5(霍尼韦尔) Spring wiring terminal SE2.5(honeywell)		HONEYWELL		SK2.5		2.5mm <sup>2</sup>		PCS	19	YE60002503200			
	13		接地端子GE2.5(霍尼韦尔) Grounding terminal GE2.5(honeywell)		HONEYWELL		GK2.5 SPE		2.5mm <sup>2</sup> PE		PCS	3	YE60002503400			
C	14	H1	三色警报灯/3-color alarm lamp		SHINI		红绿黄优先顺序+蜂鸣器 Red green yellow lights + buzzer		24V AC		PCS	1	BL90002401520			
	15		终端固定件E/GK系列(霍尼韦尔) Terminal fittings E/GK series (honeywell)		HONEYWELL		E		GK系列 GK series		PCS	6	YE60000003900			
	16	FM	风扇/Fan		----		----		----		----	1	----		(1)	
	17	S1	温度保护器/Overheat protector		----		----		130 °C		----	1	----		(1)	
	18	S2	热电偶/Thermocouple		----		K Type		----		----	2	----		(1)	
	19	M1	风机/Blower		----		----		230V 50HZ		----	1	----		(1)	
	20	EH1	电热/Heater		----		----		230V 50HZ		----	1	----		(1)	
D	机型版本 Ver.C		注: (1)表示非电控箱内材料 Notes: (1)Means it's not the material inside the control box.													
						制图		版号	0	标题 SHD-100E-EC/SHD-100E-EC-H 电气元件明细表一		图号 SHD-100E-EC-CE-230V-0-5		比例		第 5 张
						设计		核		 信易電熱機械股份有限公司 Shini Plastics Technologies, Inc.		标准 CE		机器电压	3φ230V	
						校对		准				机器频率		50Hz		
标记	更改前	更改后	更改人	日期	审核		日期	20230725								
1		2		3		4		5		6		7		8		

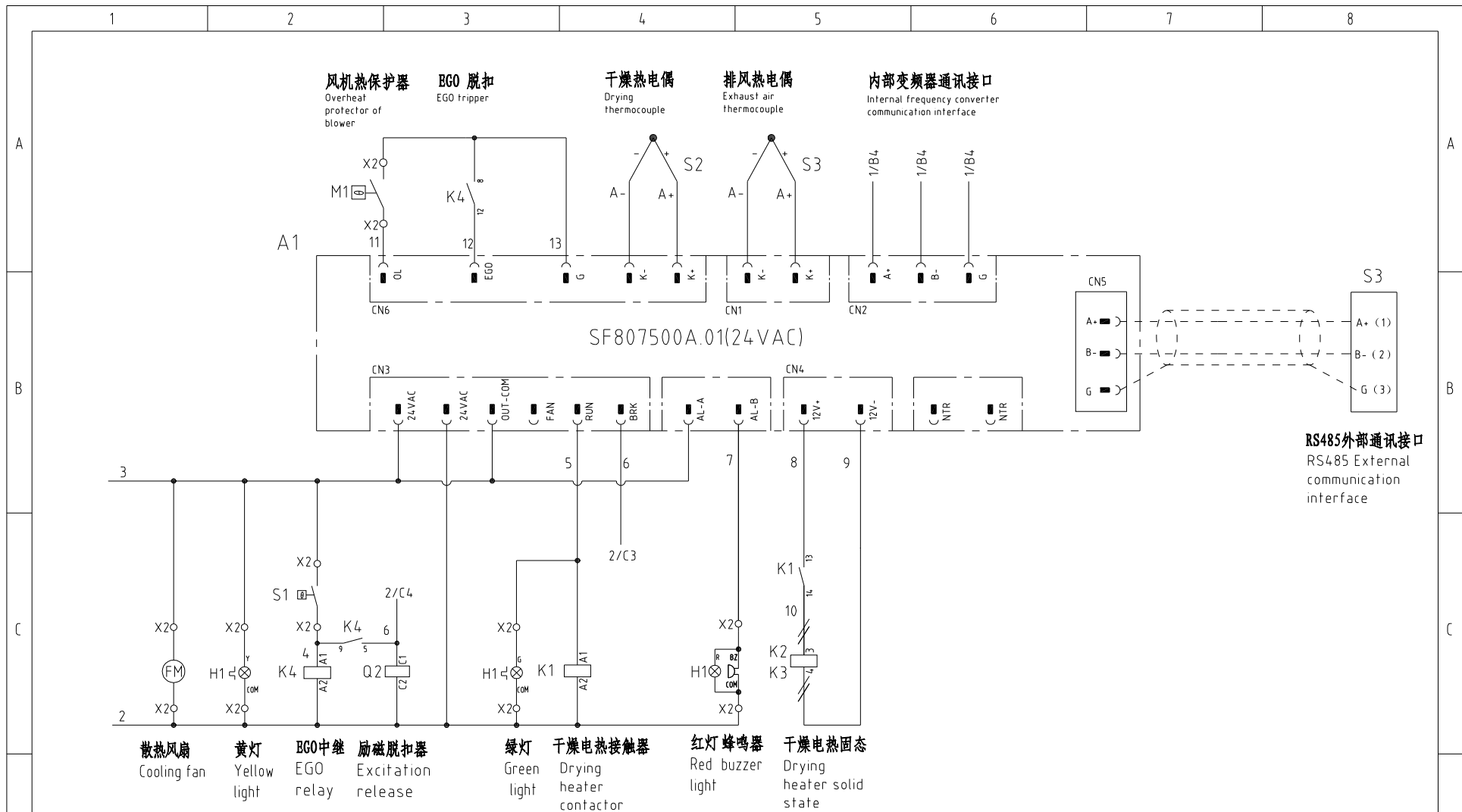


Note: When optional with the high temp. model, the drying heater is (-H)  
 注: 当选配高温机型时, 干燥电热为 (-H)


机型版本 Ver.C

					制图	版号	0	标题	SHD-150E-EC	图号	SHD-150E-EC-CE-230V-0-1	比例	第 1 张
					设计	核		主电路图		标准	CE	共 5 张	
					校对	准		信易电热机械股份有限公司 Shini Plastics Technologies, Inc.	机器电压	3φ230V			
标记	更改前	更改后	更改人	日期	审核	日期	20230725		机器频率	50Hz			

1 2 3 4 5 6 7 8



机型版本 Ver.C

					制图	版号	0	标题	SHD-150E-EC	图号	SHD-150E-EC-CE-230V-0-2	比例	第 2 张
					设计	核		控制电路图		标准	CE	共 5 张	
					校对	准		 信易电热机械股份有限公司 Shini Plastics Technologies, Inc.		机器电压	3φ230V		
标记	更改前	更改后	更改人	日期	审核	日期	20230725			机器频率	50Hz		

1

2

3

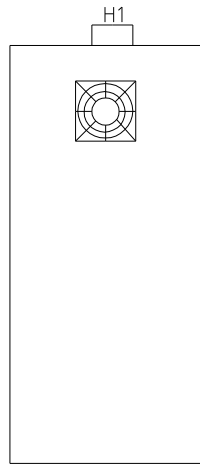
4

5

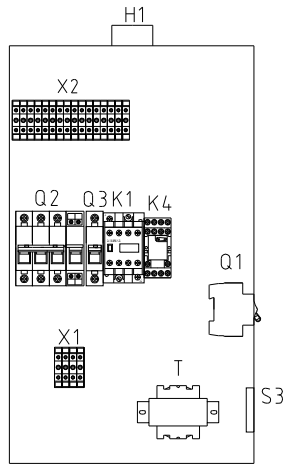
6

7

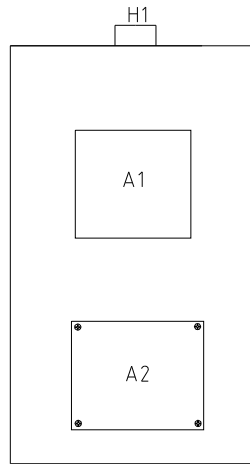
8



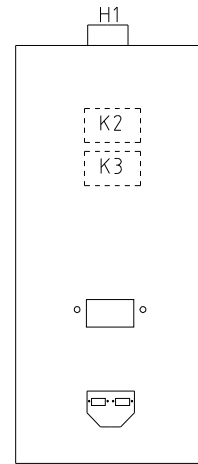
电控箱左侧  
Control box Left



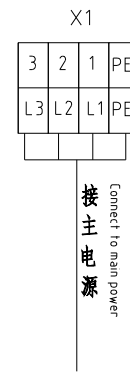
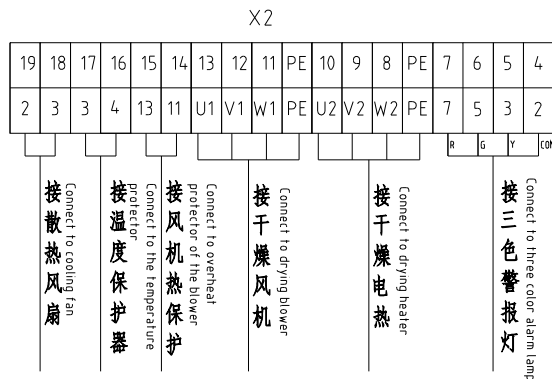
电控箱内部  
Internal control box



电控箱门板  
Control box door panel



电控箱右侧  
Control box right



机型版本 Ver.C

				制图	版号	0	标题	SHD-150E-EC	图号	SHD-150E-EC-CE-230V-0-3	比例	第 3 张
				设计	核		电气元件布置及端子接线图		标准	CE	共 5 张	
				校对	准		 <b>信易電熱機械股份有限公司</b> <b>Shini Plastics Technologies, Inc.</b>	机器电压	3φ230V			
标记	更改前	更改后	更改人	日期	审核	日期		20230725	机器频率	50Hz		

1

2

3

4

5

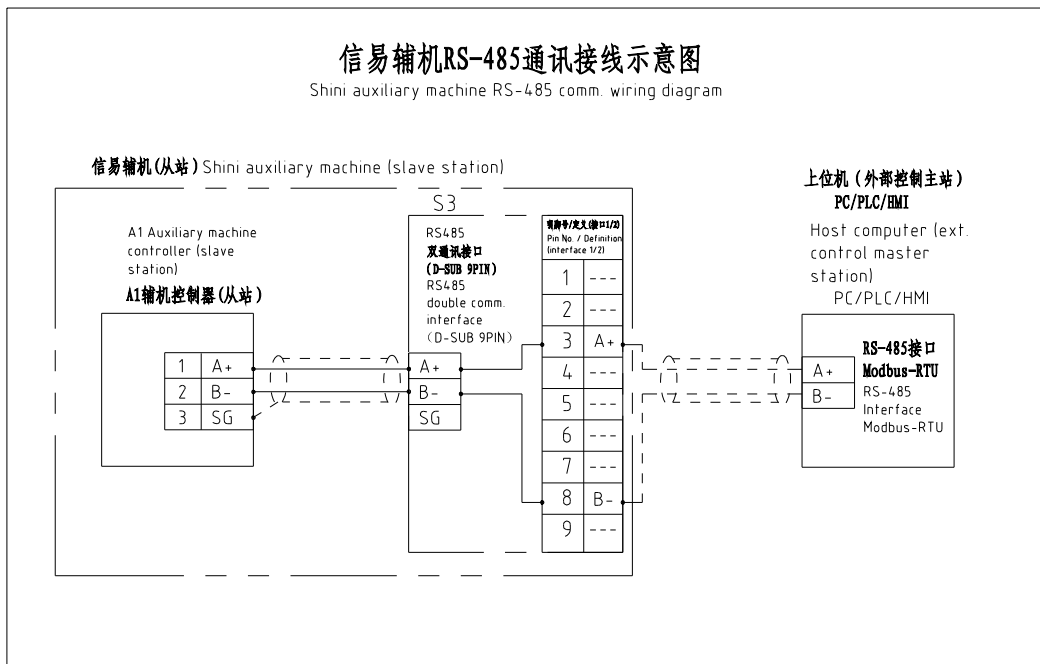
6

7

8

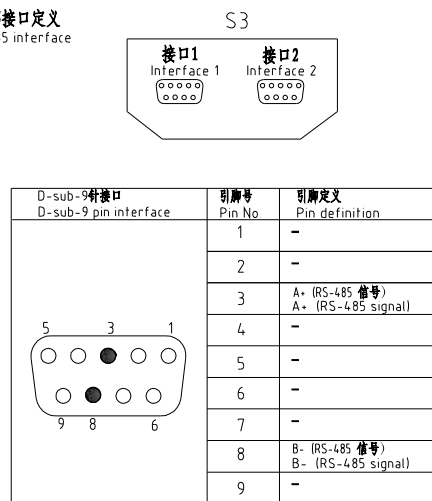
## 信易辅机RS-485通讯接线示意图

Shini auxiliary machine RS-485 comm. wiring diagram



## 信易RS-485接口定义

Shini RS-485 interface definition



- 注: 1. 通信接口: RS-485 (两线式)  
2. 通信协议: Modbus-RTU  
3. 机器配备D-sub9母接头, 客户需自备D-sub9公接头;  
4. 接口1和接口2内部并联, 功能相同, 不分主次

Note: 1. Comm. interface: RS-485 (two wire)  
2. Comm. protocol: Modbus-RTU  
3. The machine is equipped with D-sub9 female connector, and the customer needs to provide D-sub9 male connector.  
4. Interface 1 and interface 2 are connected in parallel and have the same function, which is regardless of primary and secondary.

机型版本 Ver.C

制图		版号		0		标题		SHD-150E-EC		图号		SHD-150E-EC-CE-230V-0-4		比例		第 4 张	
设计		核		准		通讯接线图				标准		CE		共 5 张			
校对		日期		20230725		SHINI		信易电热机械股份有限公司		Shini Plastics Technologies, Inc.		机器电压		3φ230V			
标记		更改前		更改后		更改人		日期		审核		机器频率		50Hz			

1

2

3


4

5

6

7

8

1		2		3		4		5		6		7		8					
序号/NO	符号/Symbol	名称/Name		制造商/Manufacturer		型号/Type		规格/Specification		单位/unit	数量/Number	物料编号/Material number		备注/Remark					
A	1	Q1 Q2	断路器/Circuit-breaker		TECO		BM-63C/3032S		32A 3P		PCS	2	YE40303203000						
	2		励磁脱扣器/Excitation release		---		MX		24V 50/60Hz		PCS	1	YE40024000000						
	3	Q3	断路器/Circuit-breaker		TECO		BM-63C/1003S		3A 1P		PCS	1	YE40100203000						
	4	K1	接触器/Contactor		SIEMENS		3RT6023-1AC20		24V 50/60Hz		PCS	1	YE00602301100						
	5	K2 K3	固态继电器/Solid state relay		FOTEK		KSR-40DA-H		40A/480VAC/4-32VDC		PCS	2	YE03404003200						
	6	K4	中间继电器/middle relay		HONEYWELL		CR-2C-AC24V底座 base PGR-2C-T		AC24V 50/60Hz		PCS	1	YE00224200100						
	7	T	变压器/Transformer		JIUXIN		IN=230V/200V OUT=24V		80VA		PCS	1	YE70023005200						
B	8	A1	节能乾燥機控制器 controller		PUNP		SF807500A.01		24VAC		PCS	1	YE80807500300						
	9	A2	节能乾燥機变频器 Inverter		PUNP		FF178101A.01		600W/230V		PCS	1	YE70178100200						
	10	S3	通信接口板RS-485 (双Dsub-9pin接头) Communication interface board RS-485 (double Dsub-9pin connector)		YUYUN		---		---		PCS	1	YE90048501200						
	11		外壳RS485 (SAL-700G-A-19) 0版 Shell RS485(SAL-700G-A-19)0		BINGCHEN		---		---		PCS	1	YR40048500000						
	12	X1 X2	弹簧接线端子SE2.5(霍尼韦尔) Spring wiring terminal SE2.5(honeywell)		HONEYWELL		SK4		4mm <sup>2</sup>		PCS	6	YE60000403200						
	13		接地端子GE2.5(霍尼韦尔) Grounding terminal GE2.5(honeywell)		HONEYWELL		GK5PE		5mm <sup>2</sup> PE		PCS	2	YE60000403500						
	14		弹簧接线端子SE2.5(霍尼韦尔) Spring wiring terminal SE2.5(honeywell)		HONEYWELL		SK2.5		2.5mm <sup>2</sup>		PCS	13	YE60002503200						
15		接地端子GE2.5(霍尼韦尔) Grounding terminal GE2.5(honeywell)		HONEYWELL		GK2.5PE		2.5mm <sup>2</sup> PE		PCS	1	YE60002503400							
C	16	H1	三色警报灯/3-color alarm lamp		SHINI		红绿黄优先顺序+蜂鸣器 Red green yellow lights + buzzer		24V AC		PCS	1	BL90002401520						
	17		终端固定件E/GK系列(霍尼韦尔) Terminal fittings E/GK series (honeywell)		HONEYWELL		E		GK系列 GK series		PCS	6	YE60000003900						
	18	FM	风扇/Fan		----		----		----			1	----		(1)				
	19	S1	温度保护器/Overheat protector		----		----		130 °C			1	----		(1)				
	20	S2	热电偶/Thermocouple		----		K Type		----			2	----		(1)				
	21	M1	风机/Blower		----		----		230V 50HZ			1	----		(1)				
	22	EH1	电热/Heater		----		----		230V 50HZ			1	----		(1)				
D	机型版本 Ver.C		注: (1)表示非电控箱内材料 Notes: (1)Means it's not the material inside the control box.																
					制图		版号		0		标题 SHD-150E-EC/SHD-150E-EC-H		图号 SHD-150E-EC-CE-230V-0-5		比例		第 5 张		
					设计		核				电气元件明细表一		标准 CE		共 5 张				
	标记		更改前		更改后		更改人		日期		审核		日期		20230725		 <b>信易電熱機械股份有限公司</b> <b>Shini Plastics Technologies, Inc.</b>		机器电压 3φ230V 机器频率 50Hz
1		2		3		4		5		6		7		8					