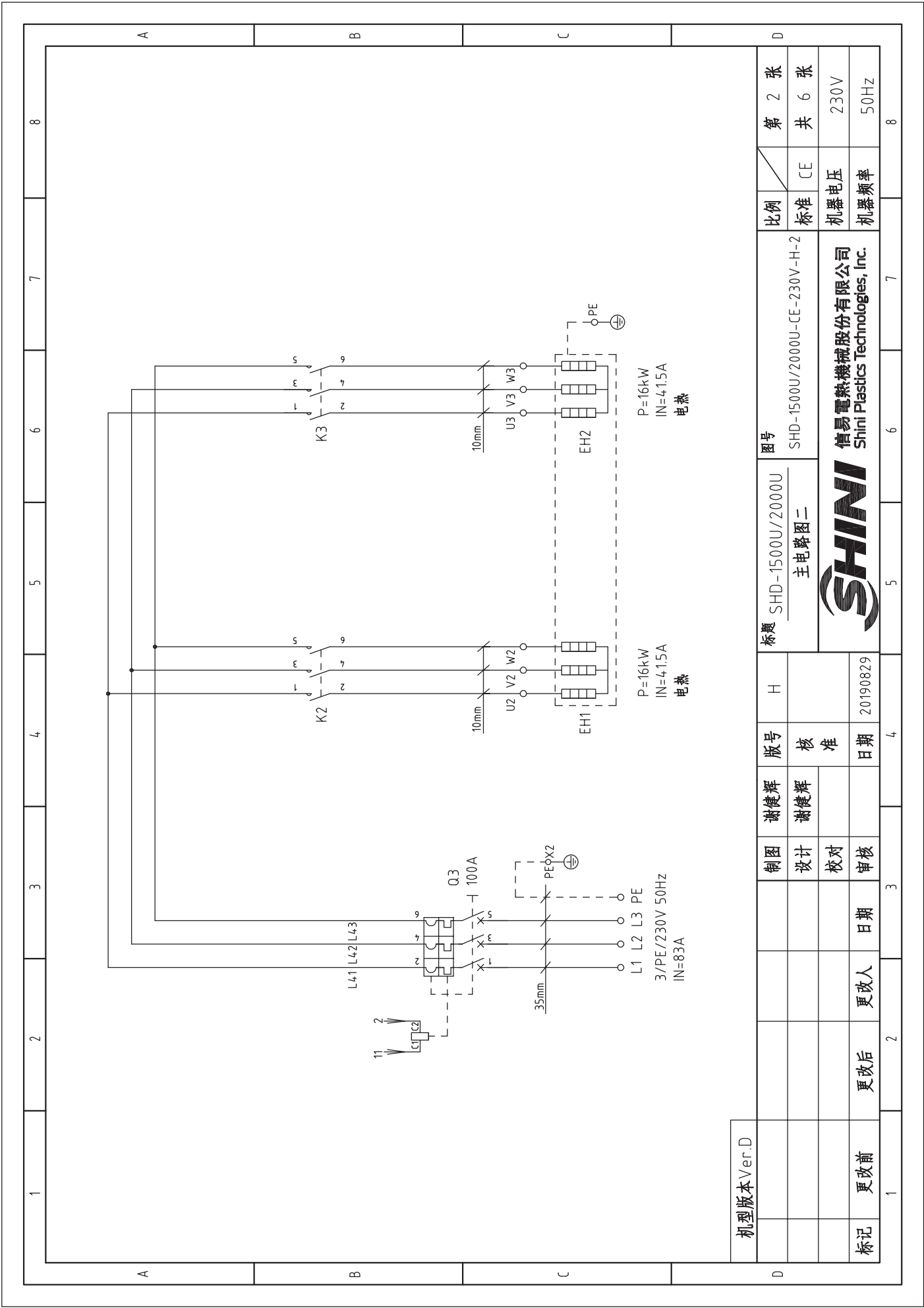


机型版本 Ver.D		标题 SHD-1500U/2000U		图号 SHD-1500U/2000U-CE-230V-H-1		比例 第 1 张	
		主电路图一				标准 CE	
制图 谢健辉		版号 核 准		SHINI		机器电压 230V	
设计 谢健辉		日期 20190829		信易电热机械股份有限公司 Shini Plastics Technologies, Inc.		机器频率 50Hz	
校对							
审核							
标记 更改前		更改后		更改人		更改日期	
1		2		3		4	
5		6		7		8	

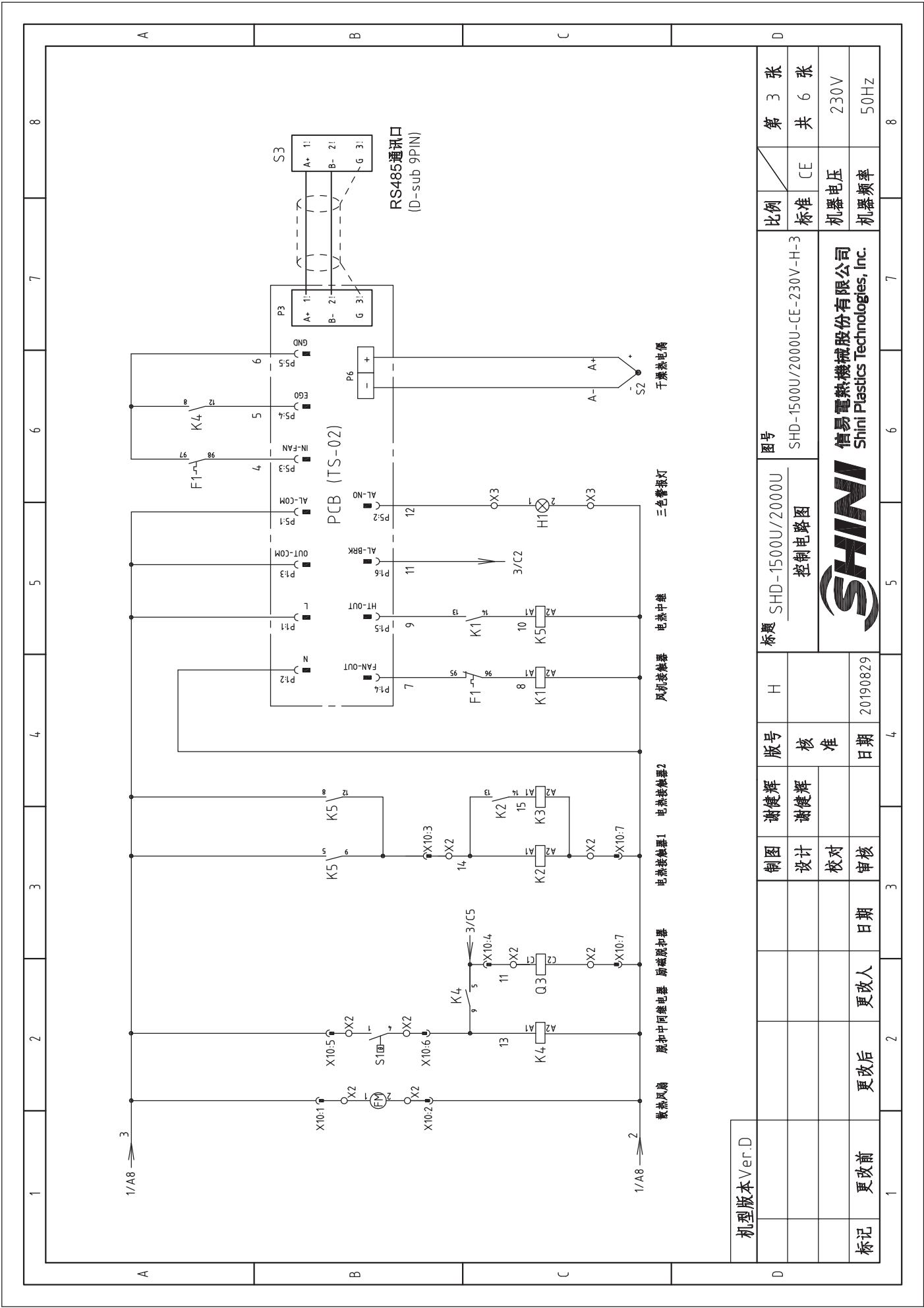


机型版本 Ver.D

标记	更改前	更改后	更改人	日期	审核	制图	谢健辉	版号	核	准	日期	20190829	H	标题	SHD-1500U/2000U 主电路图二	图号	SHD-1500U/2000U-CE-230V-H-2	比例	CE	第 2 张
						设计	谢健辉	校			日期								标准	共 6 张
						校对													机器电压	230V
						审核													机器频率	50Hz



信易电热机械股份有限公司  
Shini Plastics Technologies, Inc.

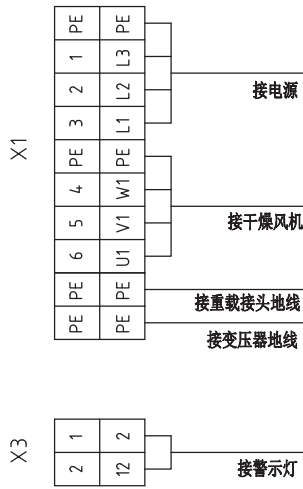
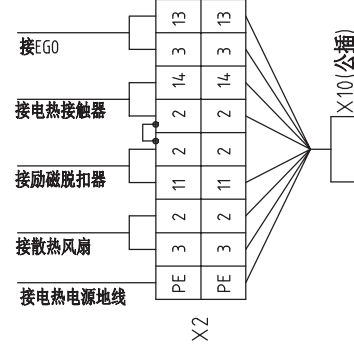
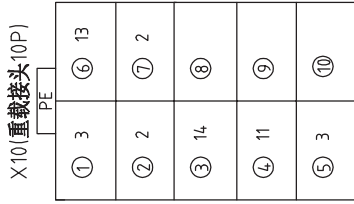
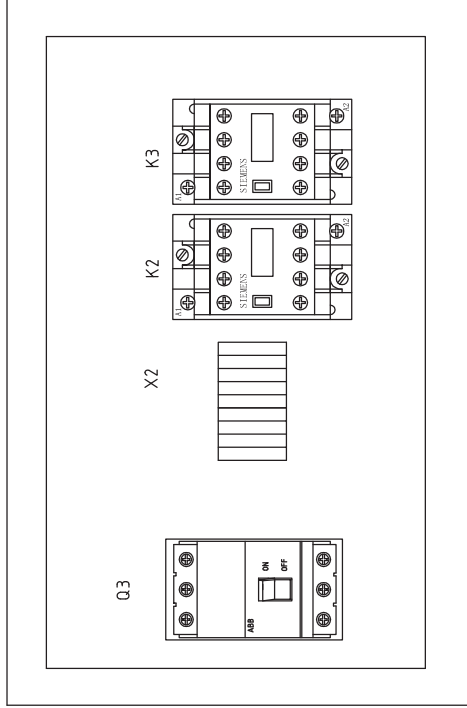
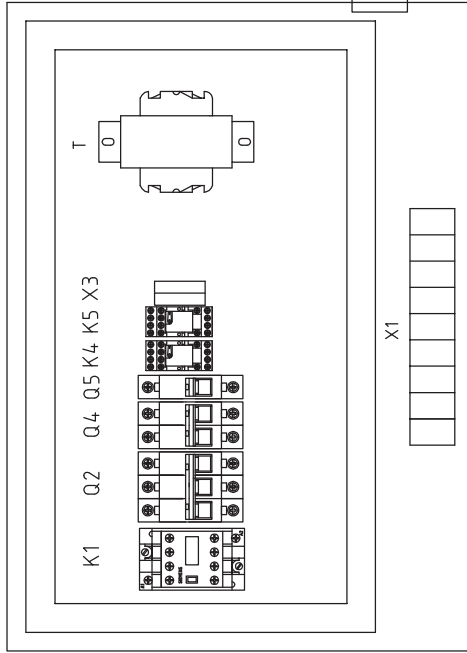


机型版本 Ver.D

制图	谢健辉	版号	H	标题	SHD-1500U/2000U		图号	SHD-1500U/2000U-CE-230V-H-3		比例	第 3 张
设计	谢健辉	核准		控制电路图			标准	CE	共 6 张		
校对		日期	20190829	SHINI		信易电热机械股份有限公司		机器电压	230V		
审核		日期		SHINI		Shini Plastics Technologies, Inc.		机器频率	50Hz		
标记	更改前	更改后	更改人	日期							

# 干燥风机控制箱

# 电热控制箱



机型版本 Ver.D

标记	更改前	更改后	更改人	日期	审核	制图	谢健辉	版号	H	标题	SHD-1500U/2000U 电气布置及接线图	图号	SHD-1500U/2000U-CE-230V-H-4	比例	标准	第 4 张
				20190829		设计	谢健辉	核准						CE	共 6 张	
						校对										机器电压
						审核										230V
																机器频率
																50Hz




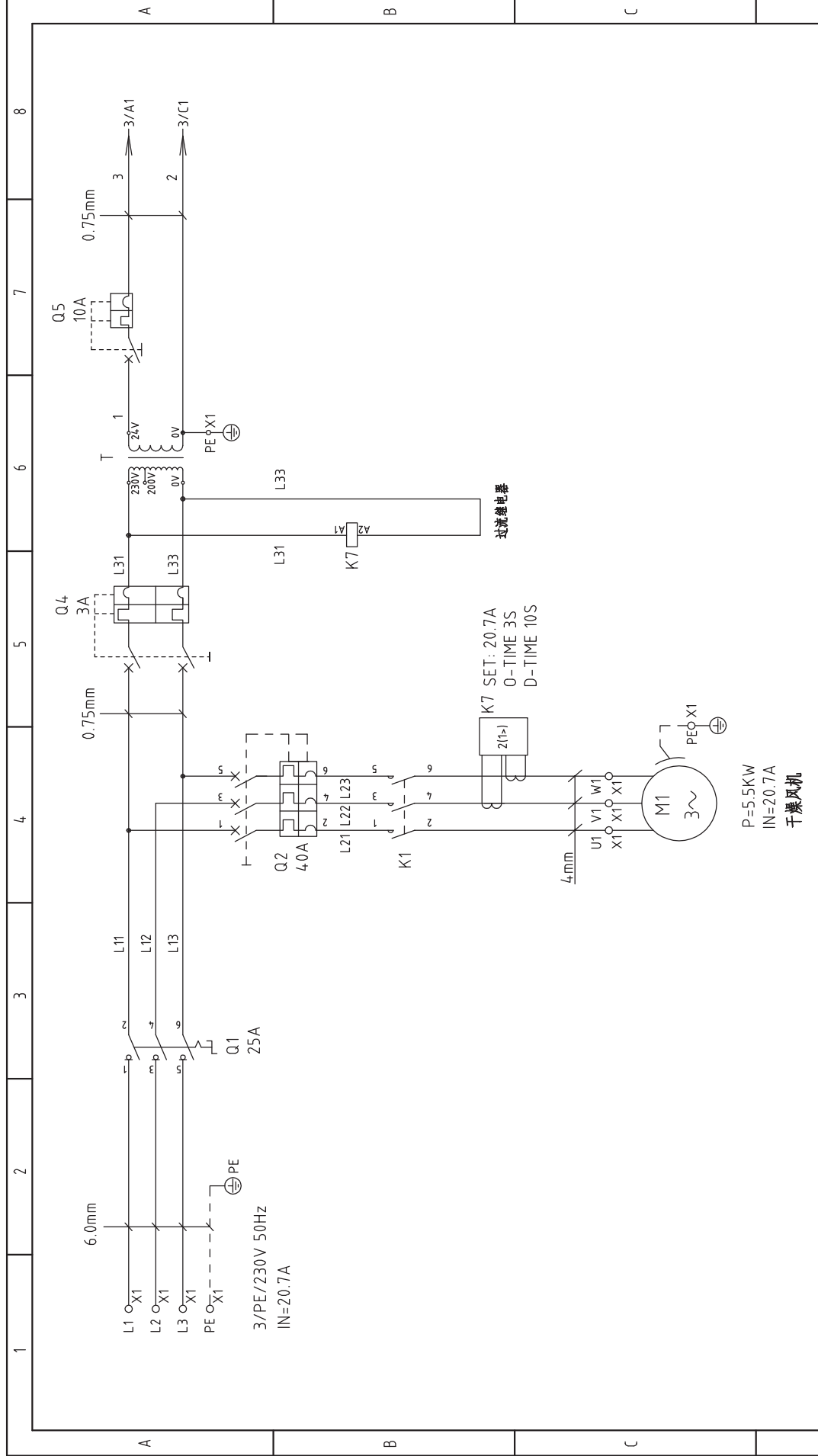
信易电热机械股份有限公司  
Shini Plastics Technologies, Inc.

1	2	3	4	5	6	7	8	
序号/No.	符号/Symbol	名称/Name	制造商/Manufacturer	型号/Type	规格/Specification	数量/Number	物料编号/Material number	备注/Remark
1	Q1	主电源开关/Main Switch	EATON	P1-25/EA/SVB	25A 3P 690V 50/60Hz	1	YE10125250000	
2	Q2	断路器/Circuit-breaker	TECO	BM-63C/3025S	25A 3P 230V 50/60Hz	1	YE40302503000	
3	Q3	断路器/Circuit-breaker	ABB	A1A125TMF100/10003PFF	100A 3P 230V 50/60Hz	1	YE41102000000	A
4		励磁脱扣器/Excitation Break Away	ABB	SOR-C	24V-30V AC/DC(A1A2)	1	YE40243000900	
5	Q4	断路器/Circuit-breaker	TECO	BM-63C/2003S	3A 2P	1	YE40200203000	
6	Q5	断路器/Circuit-breaker	TECO	BM-63C/1006S	6A 1P	1	YE40100600100	
7	K1	交流接触器/Contactor	SIEMENS	3RT6018-1AB01	16A 3P 1NO 24V AC	1	YE00601802500	
8	K2 K3	交流接触器/Contactor	SIEMENS	3RT5036-1AC20	50A 3P 24V AC	2	YE00503602600	
9		辅助触点/Auxiliary contact terminal	SIEMENS	3RH5921-1CA10	1NO	1	YE00592110000	
10	K4 K5	中间继电器/Relay	HONEYWELL	GR-2C-AC24V	24V 50/60Hz	2	YE03022400300	
11	F1	热过载继电器/Overload relay	SIEMENS	3RU1116-1KB0	9-12A	1	YE01091200000	B
12	T	互感器/Transformer	JIUXIN	----	IN=230V/200V OUT=24V 180VA	1	YE70023005400	
13	PCB	微电脑控制板/PCB	YUYUN	TS-02(24V AC/DC)(组合件)	24V 50/60Hz	1	YE80022401200	
14	S1	温度保护器/Overheat protector	EGO	115-320	250V 16A	1	----	(1)
15	S2	热电阻/Thermocouple	SHINI	5x93LxM8x8M	----	1	----	(1)
16	S3	通信接口板(SAL-485(双Dsub-9pin接头))	----	----	----	1	YE90048501200	
17		外壳(SAL-485(SAL-700C-A-19)0版)	----	----	----	1	YR40048500000	
18		通讯电缆(RVVP 2*0.5mm²*1.1m(SUD-0用))	----	----	BA	1	YE50251100000	
19	H1	三色警光灯/Alarm lamp	SHINI	----	24V AC/DC	1	BL90000011520	C
20	X1	端子排/Terminal	HONEYWELL	SK2.5	2.5mm	6	YE60002503200	
21		端子排/Terminal	HONEYWELL	GK2.5PE	2.5mm PE	4	YE60002503400	
22	X2	端子排/Terminal	HONEYWELL	GK16PE	16mm PE	1	YE60001603500	
23		端子排/Terminal	HONEYWELL	SK2.5	2.5mm	8	YE60002503200	
24	X3	端子排/Terminal	HONEYWELL	SK2.5	2.5mm	2	YE60002503200	
25		终端固定件/GK系列	HONEYWELL	GK系列	PCS	5	YE60000003900	
机型版本 Ver.D								D
注: (1) 表示非电控箱内材料			制图	谢健辉	版本号	H	标题	SHD-1500U/2000U
			设计	谢健辉	核准		图号	SHD-1500U/2000U-CE-230V-H-5
			校对		日期	20190829	电气元件明细表一	
标记			更改前	更改后	更改人	日期	比例	
							标准	CE
							机器电压	230V
							机器频率	50Hz
							第 5 张	共 6 张

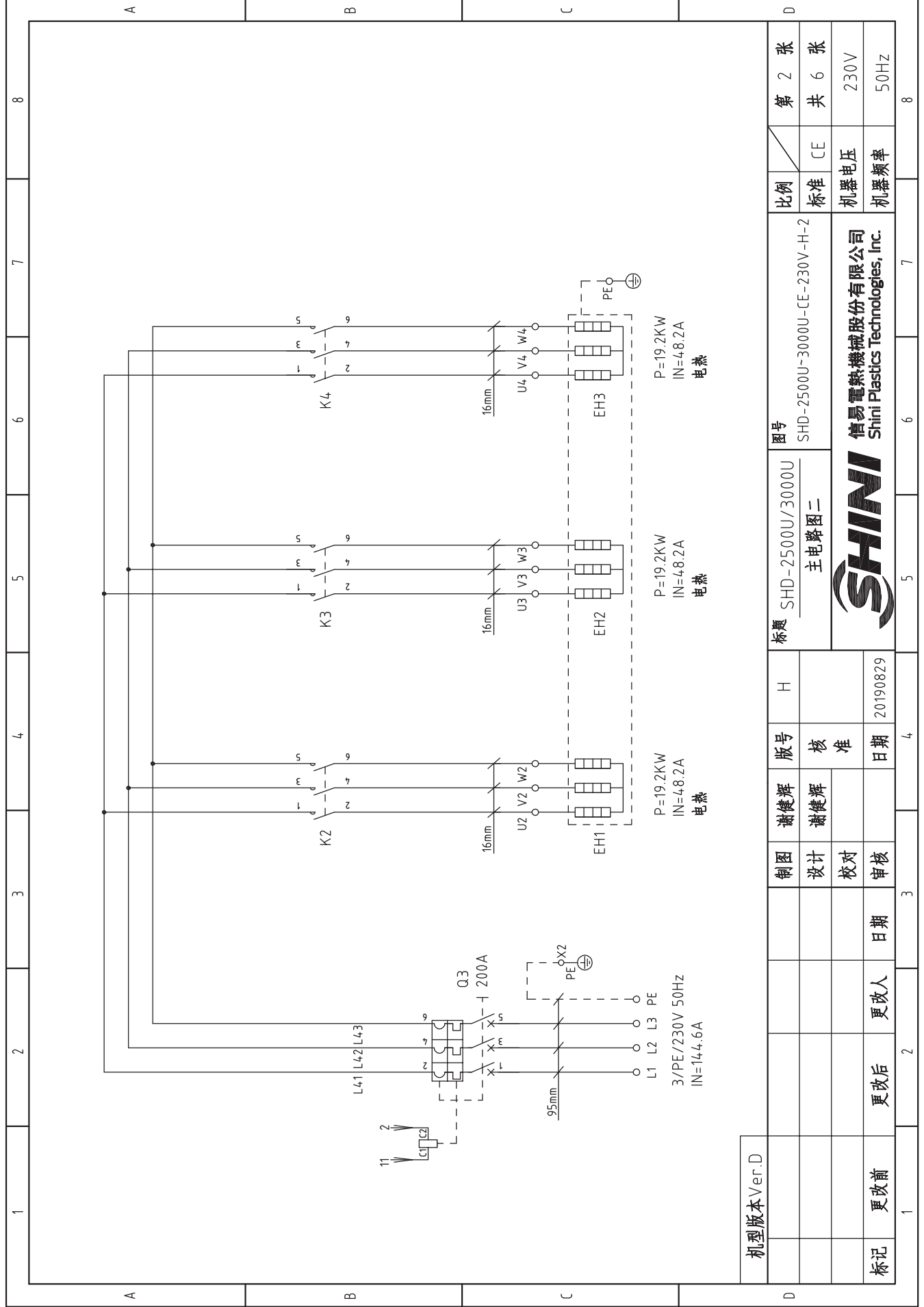


信易电热机械股份有限公司  
Shini Plastics Technologies, Inc.

1		2		3		4		5		6		7		8		
序号/No.	符号/Symbol	名称/Name	制造商/Manufacturer	型号/Type	规格/Specification	数量/Number	物料编号/Material number	备注/Remark								
26	X10	重载连接器/Heavy duty connector	HARTING	10P+PE(公插+母座)	10P	1	YE68001001300	(1)								
27		电缆锁头PG21/Cable lock PG21	----	PG21	----	1	YE67002100000	(1)								
28	FM	风扇/Fan	SUNON	DP200 2123HSL	220-240V 50/60Hz 0.14A	1	YM60121200400	(1)								
29	M1	风车/Blower	----	3kW	230VAC 50Hz	1	----	(1)								
30	EH1 EH2	电热/Heater	SHINI	16kW	230VAC	2	----	(1)								
B																
C																
D																
机型版本 Ver.D 注: (1) 表示非电控箱内材料																
				制图	谢健辉	版本号	H	标题		SHD-1500U/2000U		图号	SHD-1500U/2000U-CE-230V-H-6		比例	第 6 张
				设计	谢健辉	核准		电气元件明细表一				标准	CE	共 6 张		
				校对		日期	20190829					机器电压	230V			
标记				更改前	更改后	更改人	日期	审核				机器频率	50Hz			
1 2 3 4 5 6 7 8																



机型版本 Ver.D		标题 SHD-2500U/3000U		图号 SHD-2500U-3000U-CE-230V-H-1		比例 第 1 张	
制图 谢健康		版号 核 准		主电路图一		标准 CE	
设计 谢健康		日期 20190829		SHINI		共 6 张	
校对		日期		信易电热机械股份有限公司		230V	
审核		日期		Shini Plastics Technologies, Inc.		50Hz	
标记 更改前		更改后		6		8	
更改后		更改人		7		8	
更改人		日期		8		8	



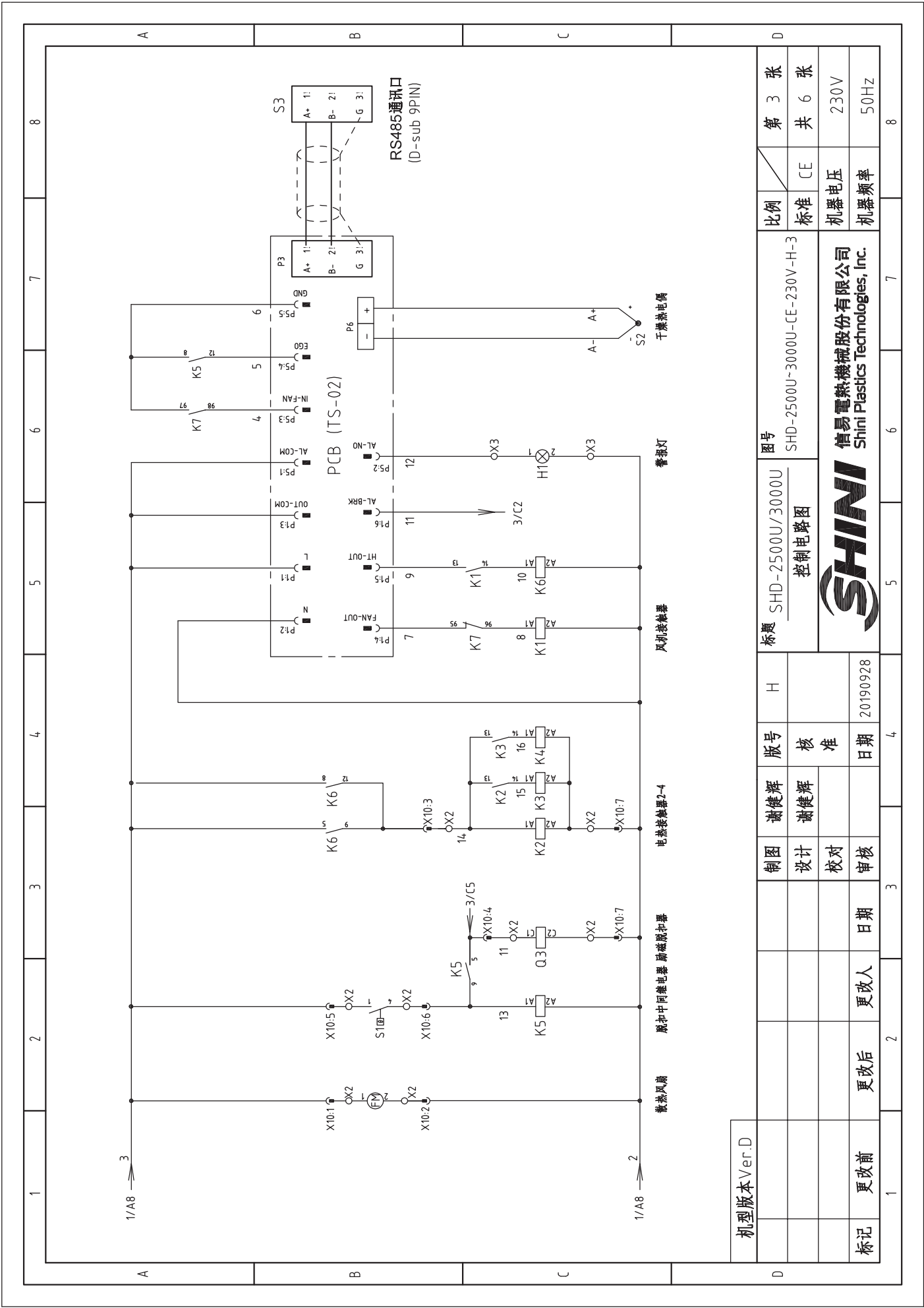
机型版本 Ver.D

标记	更改前	更改后	更改人	日期	审核	校对	设计	制图	谢健辉	谢健辉	版号	H	标题	SHD-2500U/3000U 主电路图二	图号	SHD-2500U-3000U-CE-230V-H-2	比例	CE	第 2 张	
																			共 6 张	
																				230V
																				50Hz




信易电热机械股份有限公司  
Shini Plastics Technologies, Inc.

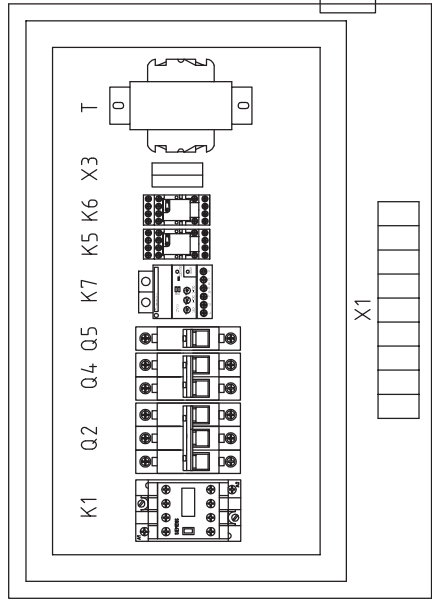




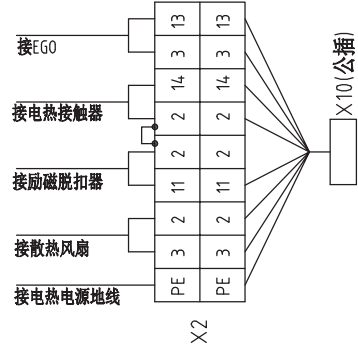
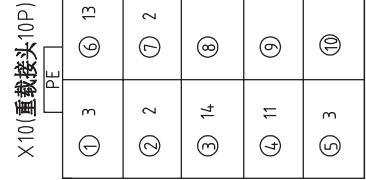
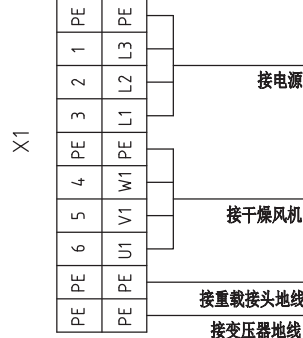
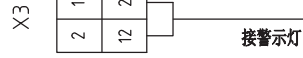
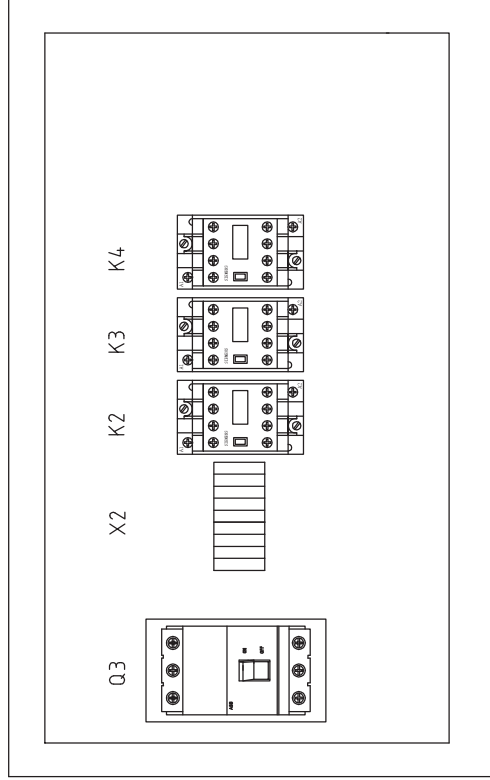
机型版本 Ver.D

标记	更改前	更改后	更改人	日期	审核	制图	谢健辉	版本号	核 准	日期	20190928	H	标题	SHD-2500U/3000U 控制电路图	图号	SHD-2500U-3000U-CE-230V-H-3	比例	第 3 张 共 6 张	标准	CE	机器电压	230V	机器频率	50Hz
																								
												信易电热机械股份有限公司 Shini Plastics Technologies, Inc.												

### 干燥风机控制箱



### 电热控制箱



机型版本 Ver.D

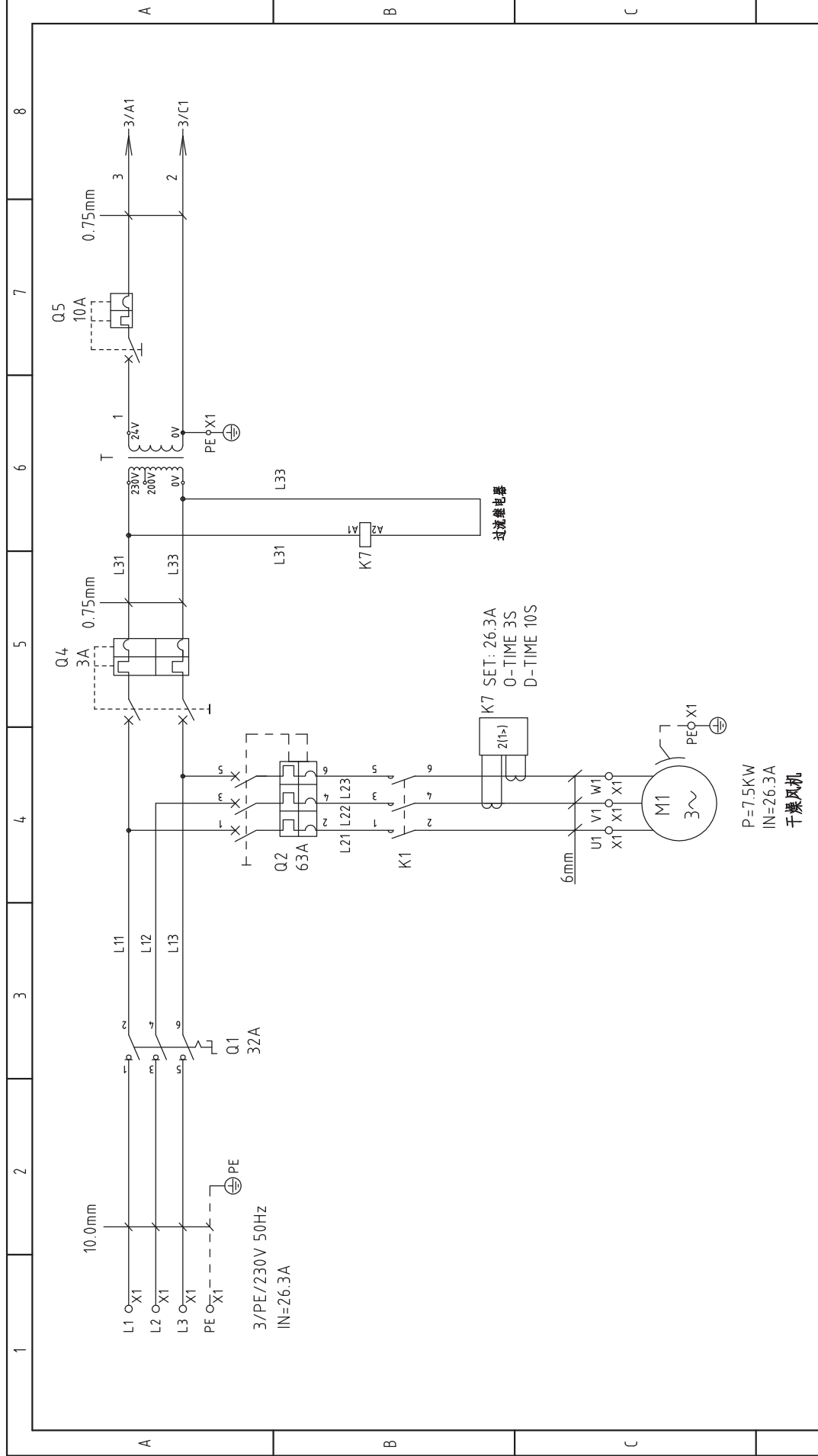
标记	更改前	更改后	更改人	日期	审核	制图	谢健康	谢健康	谢健康	版号	核 准	H	图号	SHD-2500U/3000U	比例	第 4 张
				20190829		设计							SHD-2500U~3000U-CE-230V-H-4	标准	共 6 张	
						校对							电气布置及接线图	CE	机器电压	
						审核							SHINI	机器频率	230V	
													信易电热机械股份有限公司 Shini Plastics Technologies, Inc.		50Hz	

1		2		3		4		5		6		7		8	
序号/NO	符号/Symbol	名称/Name	制造商/Manufacturer	型号/Type	规格/Specification	数量/Number	物料编号/Material number	数量/Number	物料编号/Material number	数量/Number	物料编号/Material number	数量/Number	物料编号/Material number	数量/Number	备注/Remark
1	Q1	主电源开关/Main switch	EATON	P1-25/EA/SVB	25A	1	YE10125250000	1	YE10125250000						
2	Q2	断路器/Circuit breaker	TECO	BM-63C/3040S 3P	40A 230V	1	YE40304003000	1	YE40304003000						
3	Q3	门连锁断路器/Gate circuit breaker	ABB	A2B250TMF200/20003P	200A	1	YE41252200000	1	YE41252200000						
4		励磁脱扣器/Excitation break away	ABB	SOR-C	24-30VAC/DC	1	YE40243000900	1	YE40243000900						
5	Q4	断路器/Circuit breaker	TECO	BM-63C/2003S 2P	3A	1	YE40200203000	1	YE40200203000						
6	Q5	断路器/Circuit breaker	TECO	BM-63C/1010S 4P	10A	1	YE40101000100	1	YE40101000100						
7	K1	交流接触器/Contactors	SIEMENS	3RT16027-1AC20	32A 24V AC	1	YE00602702600	1	YE00602702600						
8	K2 K3 K4	交流接触器/Contactors	SIEMENS	3RT15044-1AC20	65A 24V AC	3	YE00504402600	3	YE00504402600						
9		辅助触点/Auxiliary contact terminal	SIEMENS	3RH5921-1CA10	1NO	2	YE00592110000	2	YE00592110000						
10	K5 K6	中间继电器/Middle relay	HONEYWELL	GR-2C-AC24V	----	2	YE03022400300	2	YE03022400300						
11	T	互感器/Transformer	JIUXIN	----	IN=230V/200V OUT=24VAC 350VA	1	YE70023007000	1	YE70023007000						
12	PCB	微电脑控制板/PCB	YUYUN	TS-02(24VAC/DC)(组合件)	24V 50/60Hz	1	YE80022401200	1	YE80022401200						
13	K7	电流继电器/Current relay	SCHNEIDER	LT4760M7S	5-60A 220V AC	1	YE04476000100	1	YE04476000100						
14	S1	超温保护器/Overheat protector	EGO	115-320	250V 16A	1	----	1	----						(1)
15	S2	热电阻/Thermocouple	SHINI	5×93L×M8×8M	----	1	----	1	----						(1)
16	S3	通信接口板RS-485 (双Dsub-9pin接头)	----	----	----	1	YE90048501200	1	YE90048501200						
17		外壳RS485 (SAL-700G-A-19) 0版	----	----	----	1	YR40048500000	1	YR40048500000						
18		通讯电缆RVVYP 2*0.5mm <sup>2</sup> *1.1m (SHD-U用)	----	----	BA	1	YE50251100000	1	YE50251100000						
19	H1	三色警光灯/Alarm lamp	SHINI	----	24VAC	1	BL90000011520	1	BL90000011520						
20	X1	端子排/Terminal board	HONEYWELL	GK6	6.0mm	6	YE60000603200	6	YE60000603200						
21		端子排/Terminal board	HONEYWELL	GK6PE	6.0mm PE	2	YE60000603500	2	YE60000603500						
22		端子排/Terminal board	HONEYWELL	GK2.5PE	2.5mm PE	2	YE60002503400	2	YE60002503400						
23	X2	端子排/Terminal board	HONEYWELL	GK35PE	35mm PE	1	YE60003503500	1	YE60003503500						
24		端子排/Terminal board	HONEYWELL	SK2.5	2.5mm	8	YE60002503200	8	YE60002503200						
25	X3	端子排/Terminal board	HONEYWELL	SK2.5	2.5mm	2	YE60002503200	2	YE60002503200						
机型号本 Ver.D 注: (1) 表示非电控箱内材料															
D		图号		标题		SHD-2500U/3000U		SHD-2500U-3000U-CE-230V-G-5		比例		第 5 张		共 6 张	
		制图		谢健辉		版号		H		标准		CE			
		设计		谢健辉		核准				机器电压		230V			
		校对				日期		20190829		机器频率		50Hz			
标记		更改前		更改后		更改人		日期							
1		2		3		4		5		6		7		8	

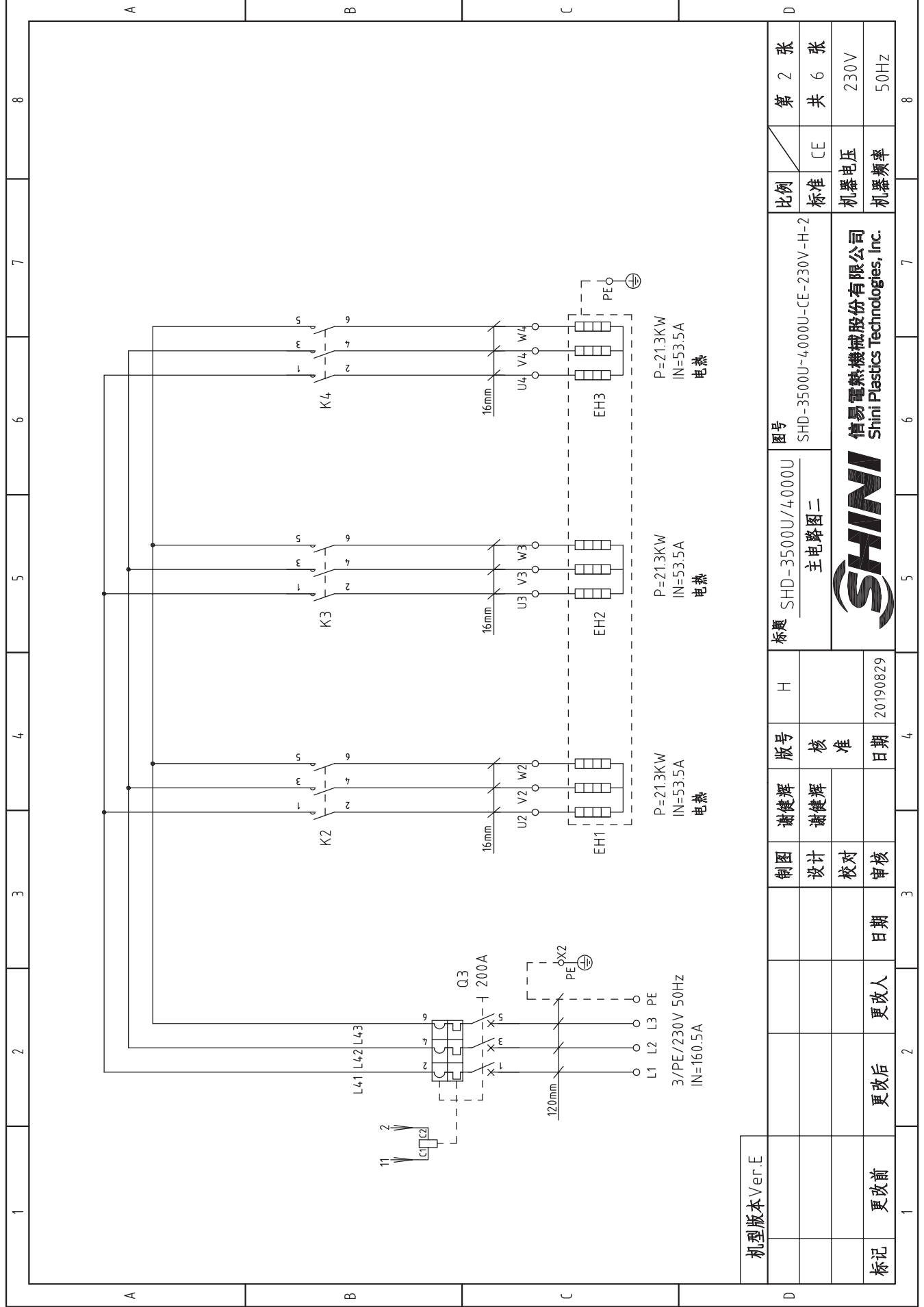


信易电热机械股份有限公司  
Shini Plastics Technologies, Inc.

1		2		3		4		5		6		7		8	
序号/NO	符号/Symbol	名称/Name	制造商/Manufacturer	型号/Type	规格/Specification	数量/Number	物料编号/Material number	数量/Number	物料编号/Material number	备注/Remark					
26		终端固定件E/GK系列	HONEYWELL	GK系列	PCS	5	YE60000003900								
27	X10	重载连接器/Heavy duty connector	HARTING	10P+PE(公插)+母座)	10P	1	YE68001001300			(1)					
28		电缆锁头PG21/Cable lock PG21	----	PG21	----	1	YE67002100000			(1)					
29	FM	风扇/Fan	----	----	24V 50/60Hz	1	YM60121206400			(1)					
30	M1	风车/Blower	----	5.5kW	230VAC 50Hz	1	----			(1)					
31	EH1EH2EH3	电热/Heater	SHINI	19.2kW	230VAC	3	----			(1)					
A															
B															
C															
D															
机型版本 Ver.D 注: (1)表示非电控箱内材料															
		制图		谢健辉		版本号		H		图号		SHD-2500U~3000U-CE-230V-H-6		比例	
		设计		谢健辉		核准				电气元件明细表二		标准		CE	
		校对				日期		20190829		SHINI		机器电压		230V	
标记		更改前		更改后		更改人		日期		SHINI		机器频率		50Hz	
1 2 3 4 5 6 7 8															



机型版本 Ver.E		标题 SHD-3500U/4000U		图号 SHD-3500U-4000U-CE-230V-H-1		比例 第 1 张	
制图	谢健辉	版号	H	主电路图一		标准	CE
设计	谢健辉	核准		SHINI		机器电压	230V
校对		日期	20190829	信易电热机械股份有限公司 Shini Plastics Technologies, Inc.		机器频率	50Hz
标记	更改前	更改后	更改人	日期	审核		
1	2	3	4	5	6	7	8

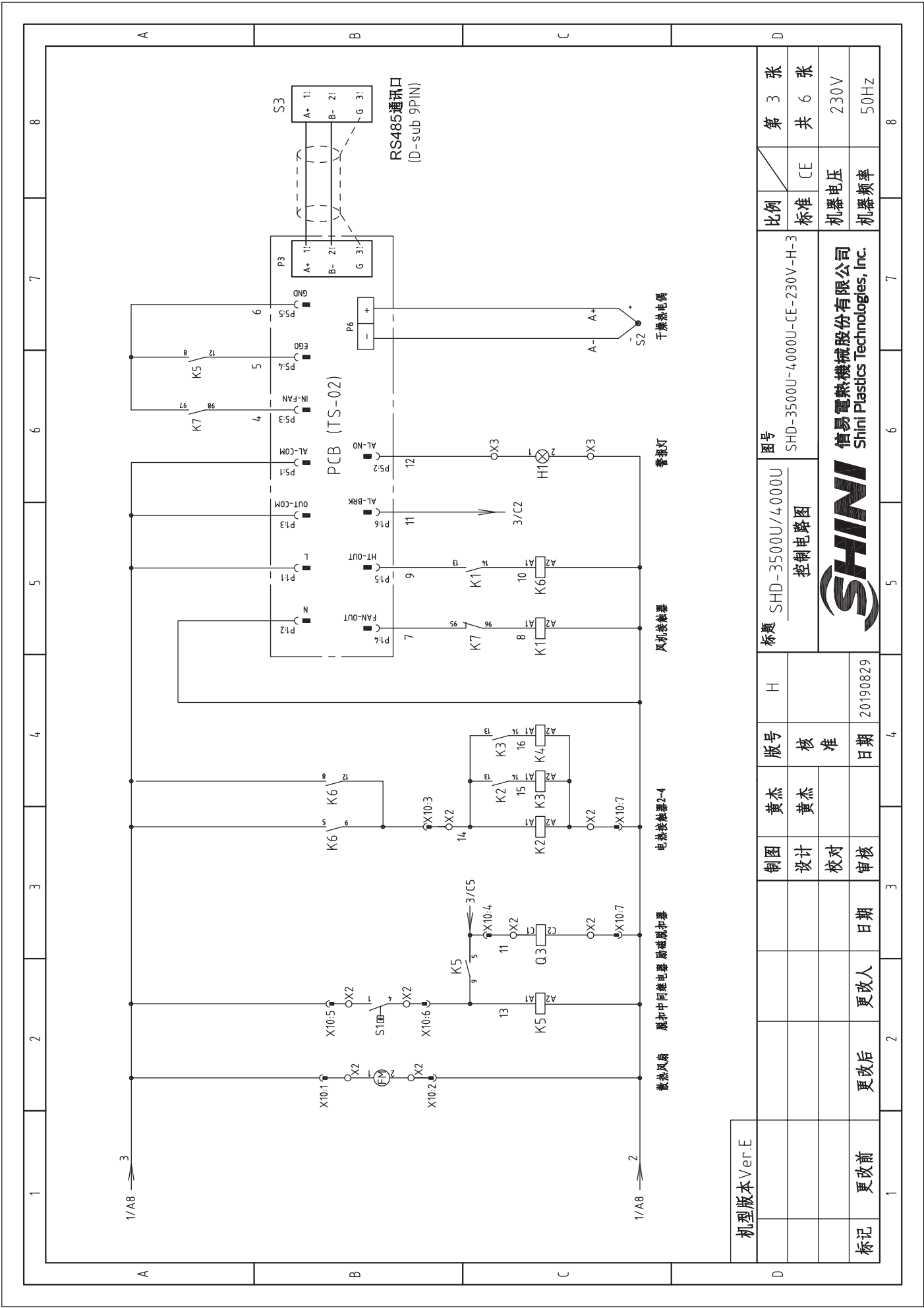


机型版本 Ver.E

标记	更改前	更改后	更改人	日期	审核	校对	设计	制图	谢健辉	谢健辉	版号	H	图号	SHD-3500U~4000U-CE-230V-H-2	比例	第 2 张
											核准		主电路图二	SHD-3500U~4000U-CE-230V-H-2	标准	共 6 张
															机器电压	230V
															机器频率	50Hz



信易电热机械股份有限公司  
Shini Plastics Technologies, Inc.



机型版本 Ver.E

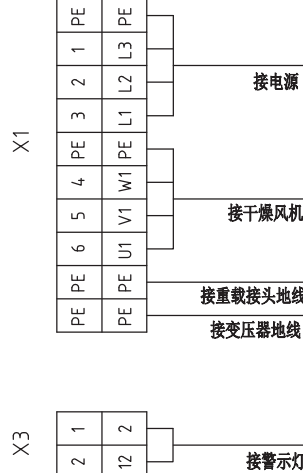
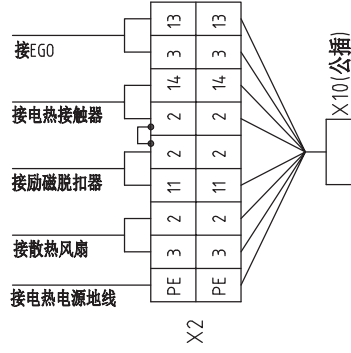
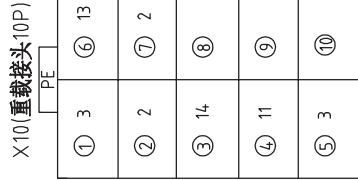
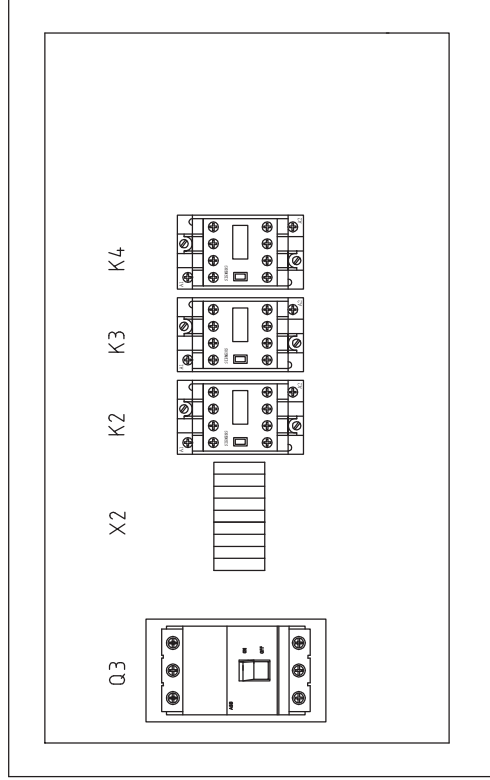
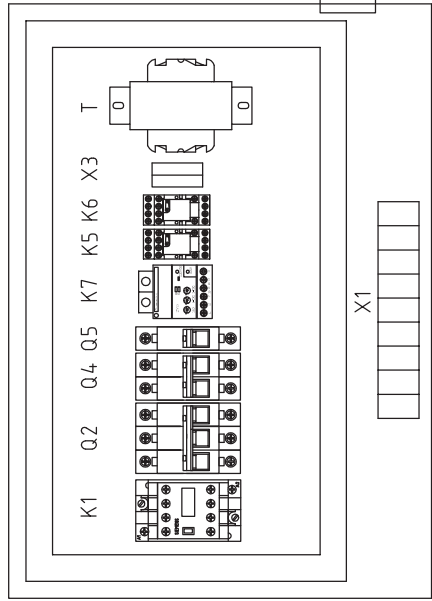
标记	更改前	更改后	更改人	日期	审核	制图	黄杰	版本号	黄杰	核准	黄杰	日期	20190829	H	标题	SHD-3500U/4000U 控制电路图	图号	SHD-3500U-4000U-CE-230V-H-3	比例	标准	CE	第 3 张	
																						共 6 张	
																							230V
																							50Hz



信易电热机械股份有限公司  
Shini Plastics Technologies, Inc.

# 干燥风机控制箱

# 电热控制箱



机型版本 Ver.E

标记	更改前	更改后	更改人	日期	审核	校对	设计	制图	谢健辉	谢健辉	版本号	H	图号	SHD-3500U/4000U	比例	第 4 张
				20190829							核准		SHD-3500U-4000U-CE-230V-H-4	标准	共 6 张	
														机器电压	230V	
														机器频率	50Hz	

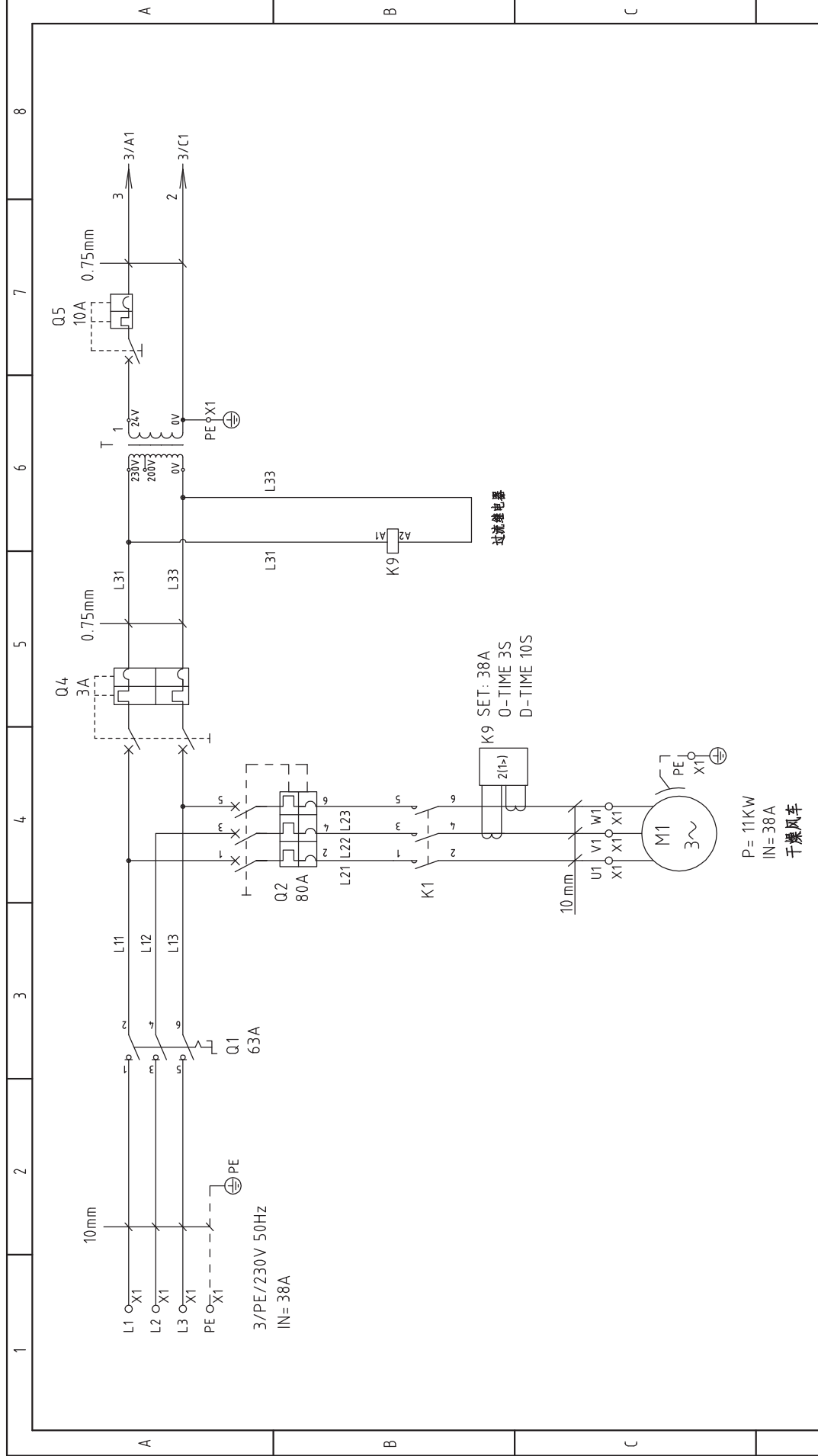


信易电热机械股份有限公司  
Shini Plastics Technologies, Inc.



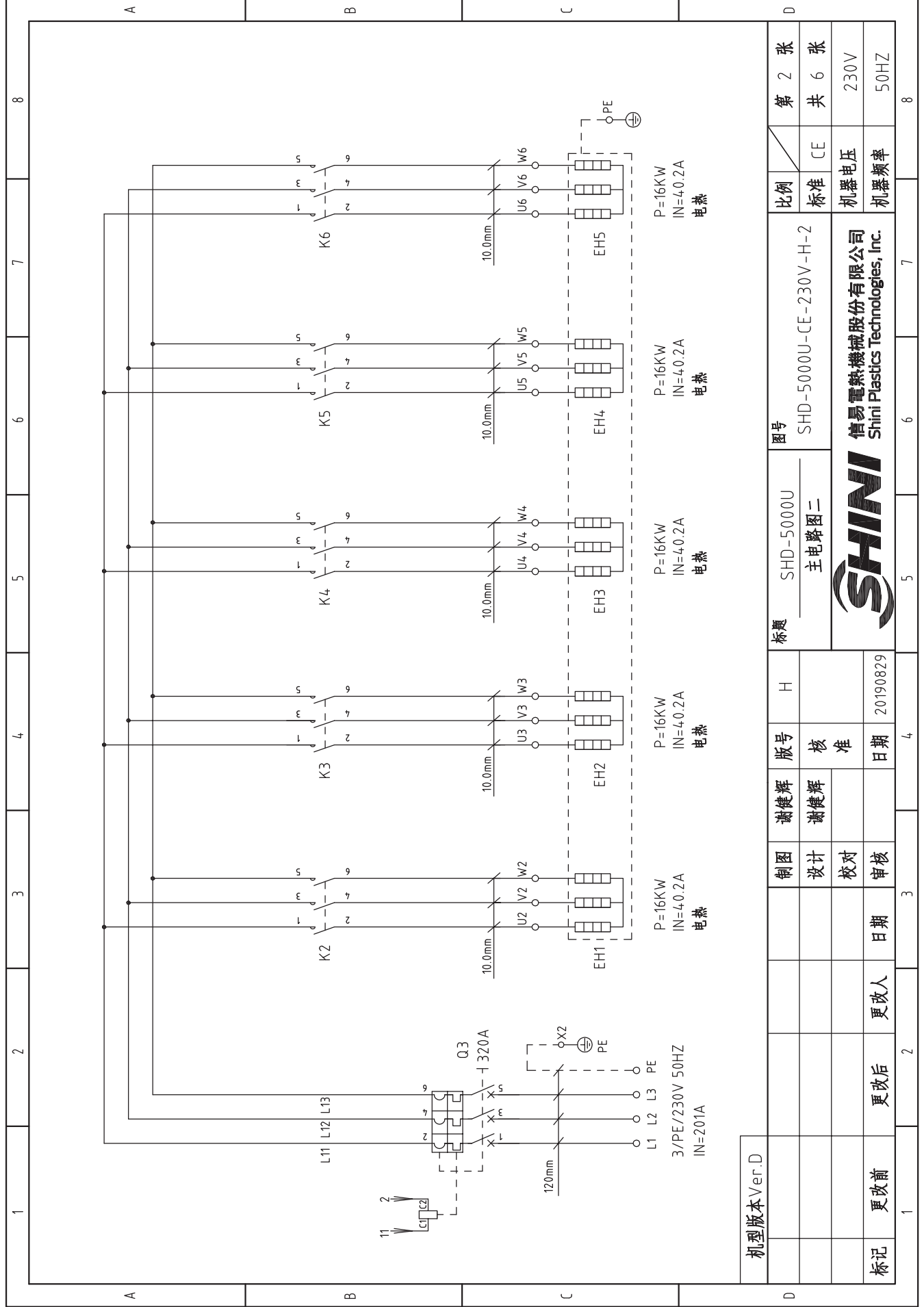
1	2	3	4	5	6	7	8		
序号/NO	符号/Symbol	名称/Name	制造商/Manufacturer	型号/Type	规格/Specification	数量/Number	物料编号/Material number	备注/Remark	
1	Q1	主电源开关/Main switch	EATON	P1-32/EA/SVB	32A	1	YE10323200000		
2	Q2	断路器/Circuit breaker	TECO	BM-63C/3063S 3P	63A 230V	1	YE40306303000		
3	Q3	门连锁断路器/Gate circuit breaker	ABB	A2B250TMF200/20003P	200A	1	YE41252200000	A	
4		励磁脱扣器/Excitation break away	ABB	SOR-C	24-30VAC/DC	1	YE40243000900		
5	Q4	断路器/Circuit breaker	TECO	BM-63C/2003S 2P	3A	1	YE40200203000		
6	Q5	断路器/Circuit breaker	TECO	BM-63C/1010S 1P	10A	1	YE40101000100		
7	K1	交流接触器/Contactors	SIEMENS	3RT6028-1AC20	38A 24V AC	1	YE00602802600		
8	K2 K3 K4	交流接触器/Contactors	SIEMENS	3RT5045-1AC20	80A 24V AC	3	YE00504502600		
9		辅助触点/Auxiliary contact terminal	SIEMENS	3RH5921-1CA10	1NO	2	YE00592110000		
10	K5 K6	中间继电器/Middle relay	HONEYWELL	GR-2C-AC24V	----	2	YE03022400300		
11	T	变压器/Transformer	JIUXIN	----	IN=230V/200V OUT=24VAC 350VA	1	YE70023007000	B	
12	PCB	微电脑控制板/PCB	YUYUN	TS-02(24VAC/DC)(组合件)	24V 50/60Hz	1	YE80022401200		
13	K7	电流继电器/Current relay	SCHNEIDER	LT4760M7S	5-60A-220V AC	1	YE04476000100		
14	S1	超温保护器/Overheat protector	EGO	115-320	250V 16A	1	----	(1)	
15	S2	热电阻/Thermocouple	SHINI	5x93LxM8x8M	----	1	----	(1)	
16	S3	通信接口板RS-485 (双Dsub-9pin接头)	----	----	----	1	YE90048501200		
17		外壳RS485 (SAL-700G-A-19) 0版	----	----	----	1	YR40048500000		
18		通讯电缆RVVYP 2*0.5mm <sup>2</sup> *1.1m (SHD-U用)	----	----	BA	1	YE50251100000		
19	H1	三色警灯/Alarm lamp	----	----	24VAC/DC	1	BL90000011520	C	
20	X1	端子排/Terminal board	HONEYWELL	GK10	10.0mm	6	YE60001003200		
21		端子排/Terminal board	HONEYWELL	GK10.0PE	10.0mm PE	2	YE60001003500		
22		端子排/Terminal board	HONEYWELL	GK2.5PE	2.5mm PE	2	YE60002503400		
23	X2	端子排/Terminal board	----	TB 70 PE	70mm PE	1	YE61070000000		
24		端子排/Terminal board	HONEYWELL	SK2.5	2.5mm	8	YE60002503200		
25	X3	端子排/Terminal board	HONEYWELL	SK2.5	2.5mm	2	YE60002503200		
机型版本 Ver.E 注: (1)表示非电控箱内材料								D	
制图			谢健辉	版本号	H	标题 SHD-3500U/4000U		比例	第 5 张
设计			谢健辉	核准		SHD-3500U-4000U-CE-230V-H-5		标准	共 6 张
校对				日期	20190829	电气元件明细表一		机器电压	230V
审核				日期		SHINI		机器频率	50Hz
更改前			更改后	更改人	日期	信易电热机械股份有限公司 Shini Plastics Technologies, Inc.			
1	2	3	4	5	6	7	8		

1		2		3		4		5		6		7		8	
序号/NO	符号/Symbol	名称/Name	制造商/Manufacturer	型号/Type	规格/Specification	数量/Number	物料编号/Material number	数量/Number	物料编号/Material number	备注/Remark					
26		终端固定件E/GK系列	HONEYWELL	GK系列	PCS	5	YE60000003900								
27	X10	重载连接器/Heavy duty connector	HARTING	10P+PE(公插+母座)	10P	1	YE68001001300			(1)					
28		电缆锁头PG21/Cable lock PG21	----	PG21	----	1	YE67002100000			(1)					
29	FM	风扇/Fan	----	----	24V 50/60Hz	1	YM60121206400			(1)					
30	M1	风车/Blower	----	7.5kW	230VAC 50Hz	1	----			(1)					
31	EH1EH2EH3	电热/Heater	SHINI	21.3kW	230VAC	3	----			(1)					
A															
B															
C															
D															
机型号版本 Ver.E 注: (1)表示非电控箱内材料										比例		第 6 张			
标题 SHD-3500U/4000U								图号		SHD-3500U~4000U-CE-230V-H-6		标准 CE		共 6 张	
电气元件明细表二								SHINI		SHINI		机器电压		230V	
20190829								日期		20190829		机器频率		50Hz	
<div style="display: flex; justify-content: space-between;"> <div>制图 谢健康</div> <div>版号 核 准</div> </div> <div style="display: flex; justify-content: space-between;"> <div>设计 谢健康</div> <div>日期 20190829</div> </div> <div style="display: flex; justify-content: space-between;"> <div>校对</div> <div>日期</div> </div> <div style="display: flex; justify-content: space-between;"> <div>更改前</div> <div>更改后</div> <div>更改人</div> <div>日期</div> <div>审核</div> </div>															
1 2 3 4 5 6 7 8															



机型版本 Ver.D		图号		比例		第 1 张	
		SHD-5000U		标准		共 6 张	
		主电路图一		CE			
		SHD-5000U-CE-230V-H-1		机器电压		230V	
		SHINI		机器频率		50HZ	
		SHINI 信易电热机械股份有限公司 Shini Plastics Technologies, Inc.					
制图	谢健辉	版号	H	日期	20190829		
设计	谢健辉	核准					
校对							
审核							
标记	更改前	更改后	更改人	日期			
	1	2	3	4	5	6	7
							8

干燥风车  
P= 11KW  
IN= 38A

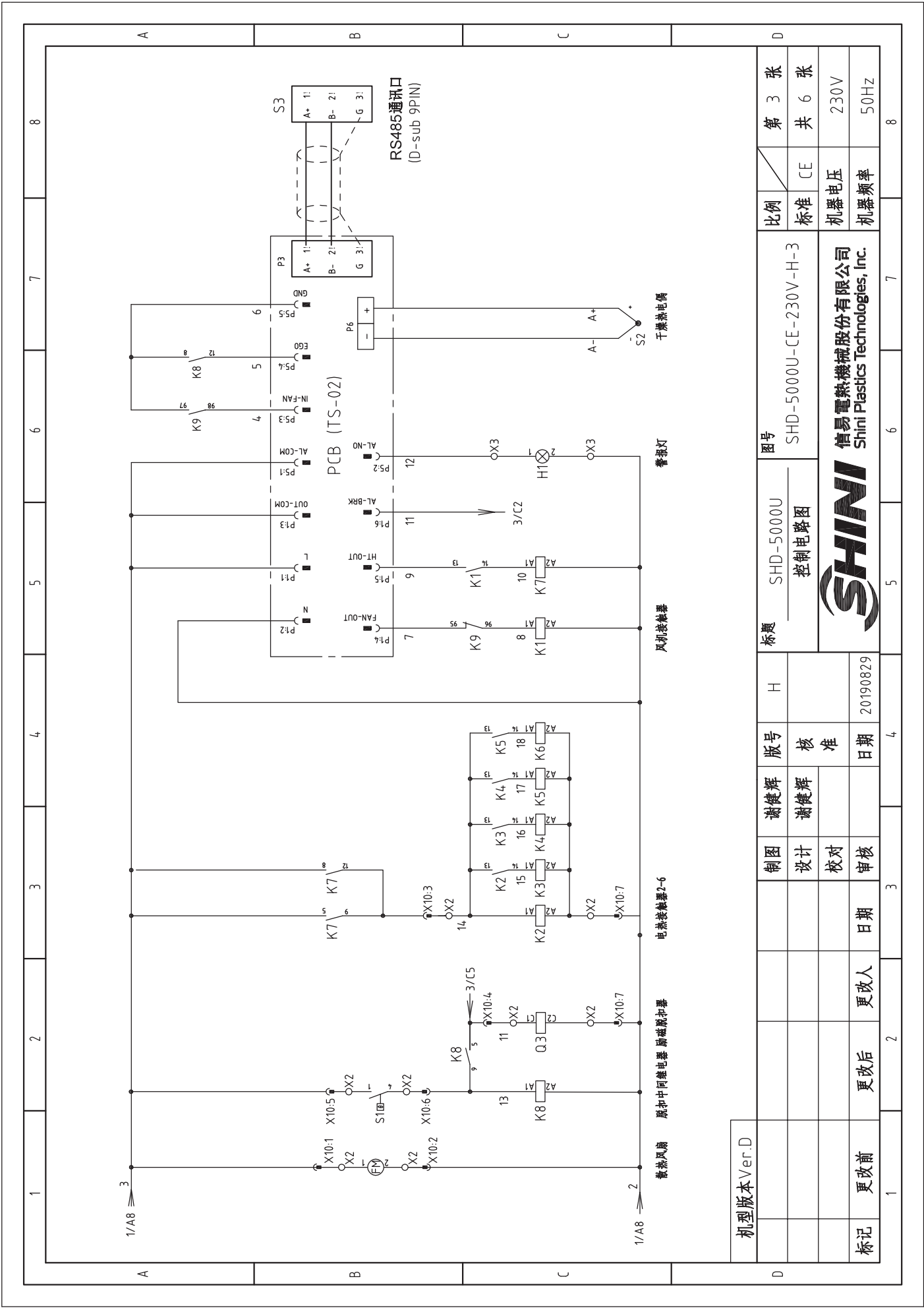


机型版本 Ver.D

标记	更改前	更改后	更改人	日期	审核	校对	设计	制图	谢健辉	谢健辉	版号	H	标题	SHD-5000U 主电路图二	图号	SHD-5000U-CE-230V-H-2	比例	标准	CE	第 2 张	
											核 准									共 6 张	
																					230V
																					50HZ



信易电热机械股份有限公司  
Shini Plastics Technologies, Inc.



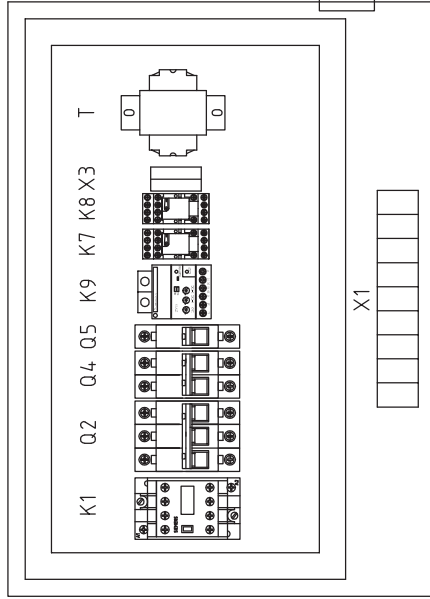
机型版本 Ver.D

标记	更改前	更改后	更改人	日期	审核	制图	设计	校对	日期	20190829	制图	谢健辉	谢健辉	谢健辉	版号	核	准	日期	4	H	标题	SHD-5000U 控制电路图	图号	SHD-5000U-CE-230V-H-3	比例	CE	第 3 张	共 6 张
机器电压	230V																				机器频率	50Hz						

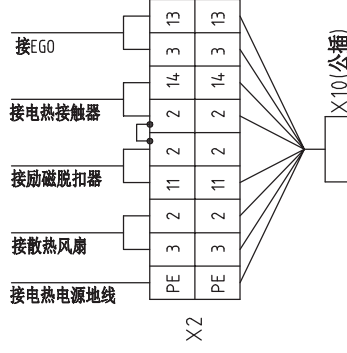
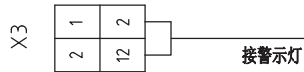
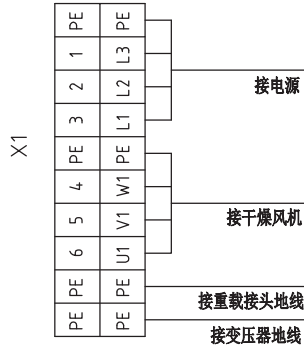
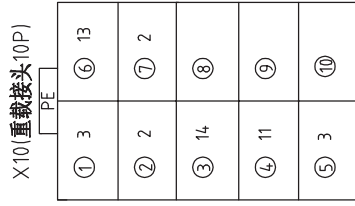
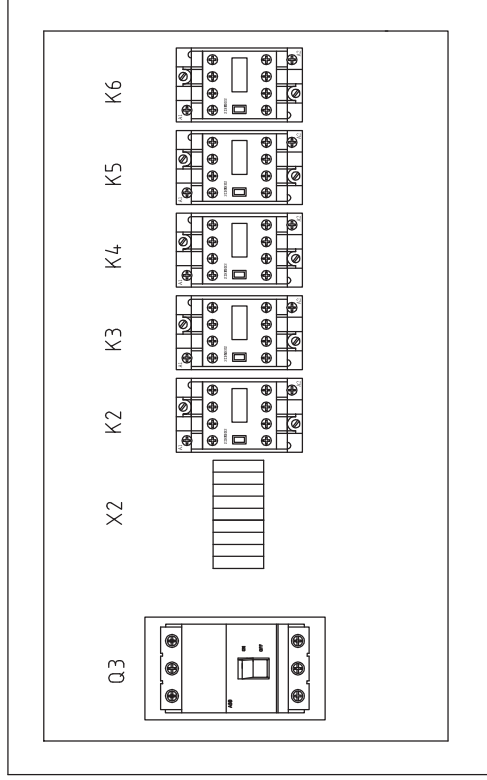


信易电热机械股份有限公司  
Shini Plastics Technologies, Inc.

# 干燥风机控制箱



# 电热控制箱



机型版本 Ver.D

制图	谢健辉	版号	H	标题	SHD-5000U 电气布置及接线图	图号	SHD-5000U-CE-230V-H-4	比例	标准	第 4 张
设计	谢健辉	核准						CE		共 6 张
校对		日期	20190928					机器电压		230V
审核		更改人						机器频率		50Hz
标记	更改前	更改后								






信易电热机械股份有限公司  
Shini Plastics Technologies, Inc.

1	2	3	4	5	6	7	8	
序号/NO	符号/Symbol	名称/Name	制造商/Manufacturer	型号/Type	规格/Specification	数量/Number	物料编号/Material number	备注/Remark
1	Q1	主电源开关/Main switch	EATON	P3-63/EA/SVB	63A	1	YE10636300000	
2	Q2	断路器/Circuit breaker	TECO	BM-100D/3080S 3P	80A	1	YE40308003000	
3	Q3	门连锁断路器/Gate circuit breaker	ABB	A3N400TMF320/32003PFF	320A	1	YE41503400000	A
4	Q4	励磁脱扣器/Excitation break away	ABB	SOR-C	24VAC	1	YE40243000900	
5	Q4	断路器/Circuit breaker	TECO	BM-63C/2003S 2P	3A	1	YE40200203000	
6	Q5	断路器/Circuit breaker	TECO	BM-63C/1010S 1P	10A	1	YE40101000100	
7	K1	交流接触器/Contactors	SIEMENS	3RT5036-1AC20	50A 24V AC	1	YE00503602600	
8	K1	辅助触点/Auxiliary contact terminal	SIEMENS	3RH5921-1CA10	1NO	1	YE00592110000	
9	K2 K3 K4 K5 K6	交流接触器/Contactors	SIEMENS	3RT5044-1AC20	65A 24V AC	5	YE00504402600	
10	K7 K8	辅助触点/Auxiliary contact terminal	SIEMENS	3RH5921-1CA10	1NO	4	YE00592110000	
11	K9	中间继电器/Middle relay	HONEYWELL	GR-2C-AC24V	24VAC	2	YE03022400300	B
12	K9	电流继电器/Current relay	SCHNEIDER	LT4760M7S	5-60A 220V AC	1	YE04476000100	
13	T	变压器/Transformer	JUJUN	----	IN=230V/200V OUT=24V 350VA	1	YE70023007000	
14	PCB	微电脑控制板/PCB	YUYUN	TS-02(24VAC/DC)(组合件)	24V 50/60Hz	1	YE80022401200	
15	S1	超温保护器/Overheat protector	EGO	115-320	250V 16A	1	----	(1)
16	S2	热电阻/Thermocouple	SHINI	5×93L×M8×8M	----	1	----	(1)
17	S3	通信接口板RS-485 (双Dsub-9pin接头)	----	----	----	1	YE90048501200	
18		外壳RS485 (SAL-700C-A-19) 0版	----	----	----	1	YR40048500000	
19		通讯电缆RVVP 2×0.5mm <sup>2</sup> ×1.1m (SUD-U用)	----	----	BA	1	YE50251100000	C
20	H1	三色报警灯/Alarm lamp	----	----	24VAC/DC	1	BL90000011520	
21	X1	端子排/Terminal board	HONEYWELL	GK10	10.0mm	6	YE60001003200	
22		端子排/Terminal board	HONEYWELL	GK10PE	10.0mm PE	2	YE60001003500	
23		端子排/Terminal board	HONEYWELL	GK2.5PE	2.5mm PE	2	YE60002503400	
24	X2	端子排/Terminal board	----	TB 70 PE	70mm PE	1	YE61070000000	
25		端子排/Terminal board	HONEYWELL	SK2.5	2.5mm	8	YE60002503200	
机型版本 Ver.D								D
注: (1) 表示非电控箱内材料			标题		SHD-5000U	图号		SHD-5000U-CE-230V-H-5
制图			谢健辉	版本号	H	比例		标准 CE
设计			谢健辉	核准		比例		机器电压
校对				日期	20190829	比例		机器频率
更改前			更改后	更改人	日期	比例		230V
更改后			更改人	日期		比例		50HZ
1	2	3	4	5	6	7	8	

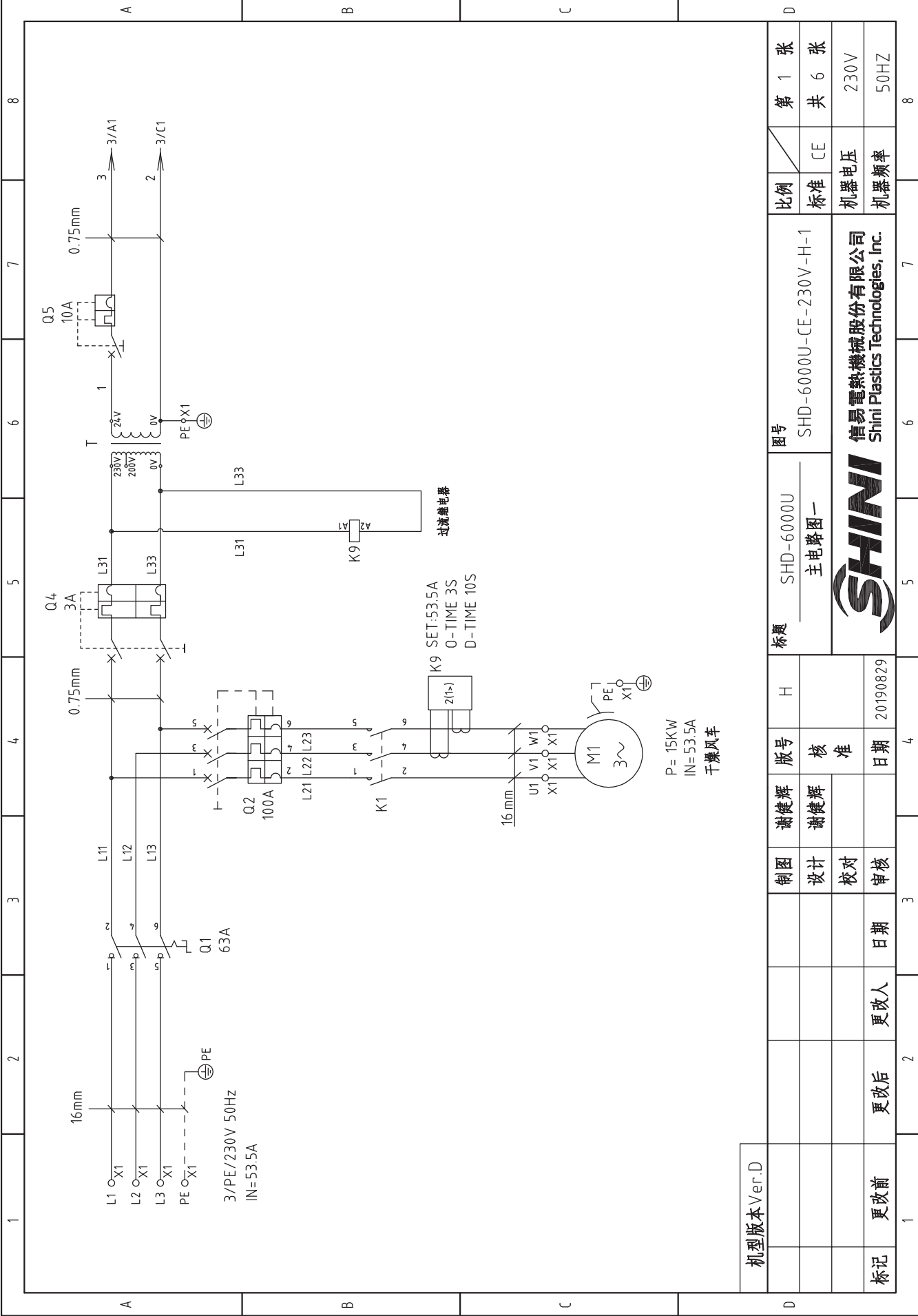


信易电热机械股份有限公司  
Shini Plastics Technologies, Inc.

第 5 张  
共 6 张

1		2		3		4		5		6		7		8																																																									
序号/NO	符号/Symbol	名称/Name	制造商/Manufacturer	型号/Type	规格/Specification	数量/Number	物料编号/Material number	备注/Remark																																																															
26	X3	端子排/Terminal board	HONEYWELL	SK2.5	2.5mm	2	YE60002503200																																																																
27		终端固定件E/GK系列	HONEYWELL	GK系列	PCS	5	YE60000003900																																																																
28	X10	重载连接器/Heavy duty connector	HARTING	10P+PE(公插)+母座 Han (浩亭)	10P	1	YE68001001300	(1)																																																															
29		电缆接头PGZ1/Cable lock PG21	----	PG21	----	1	YE67002100000	(1)																																																															
30	FM	风扇/Fan	----	----	24V 50/60HZ	1	YM60121206400	(1)																																																															
31	M1	风车/Blower	----	11.0kW	230VAC 50HZ	1	----	(1)																																																															
32	EH1-EH5	电热器/Heater	SHINI	16.0kW	230VAC	5	----	(1)																																																															
B																																																																							
C																																																																							
D																																																																							
<table border="1" style="width: 100%; border-collapse: collapse;"> <tr> <td colspan="2">机型版本 Ver.D</td> <td colspan="14">注: (1) 表示非电控制箱内材料</td> </tr> <tr> <td>制图</td> <td>谢健辉</td> <td>版本号</td> <td>H</td> <td>标题</td> <td>SHD-5000U</td> <td>图号</td> <td>SHD-5000U-CE-230V-H-6</td> <td>比例</td> <td>第 6 张</td> </tr> <tr> <td>设计</td> <td>谢健辉</td> <td>核准</td> <td></td> <td>电气元件明细表二</td> <td></td> <td>标准</td> <td>CE</td> <td>共 6 张</td> <td></td> </tr> <tr> <td>校对</td> <td></td> <td>日期</td> <td>20190829</td> <td></td> <td></td> <td>机器电压</td> <td>230V</td> <td></td> <td></td> </tr> <tr> <td>更改前</td> <td>更改后</td> <td>更改人</td> <td>日期</td> <td>审核</td> <td></td> <td>机器频率</td> <td>50HZ</td> <td></td> <td></td> </tr> </table>																机型版本 Ver.D		注: (1) 表示非电控制箱内材料														制图	谢健辉	版本号	H	标题	SHD-5000U	图号	SHD-5000U-CE-230V-H-6	比例	第 6 张	设计	谢健辉	核准		电气元件明细表二		标准	CE	共 6 张		校对		日期	20190829			机器电压	230V			更改前	更改后	更改人	日期	审核		机器频率	50HZ		
机型版本 Ver.D		注: (1) 表示非电控制箱内材料																																																																					
制图	谢健辉	版本号	H	标题	SHD-5000U	图号	SHD-5000U-CE-230V-H-6	比例	第 6 张																																																														
设计	谢健辉	核准		电气元件明细表二		标准	CE	共 6 张																																																															
校对		日期	20190829			机器电压	230V																																																																
更改前	更改后	更改人	日期	审核		机器频率	50HZ																																																																



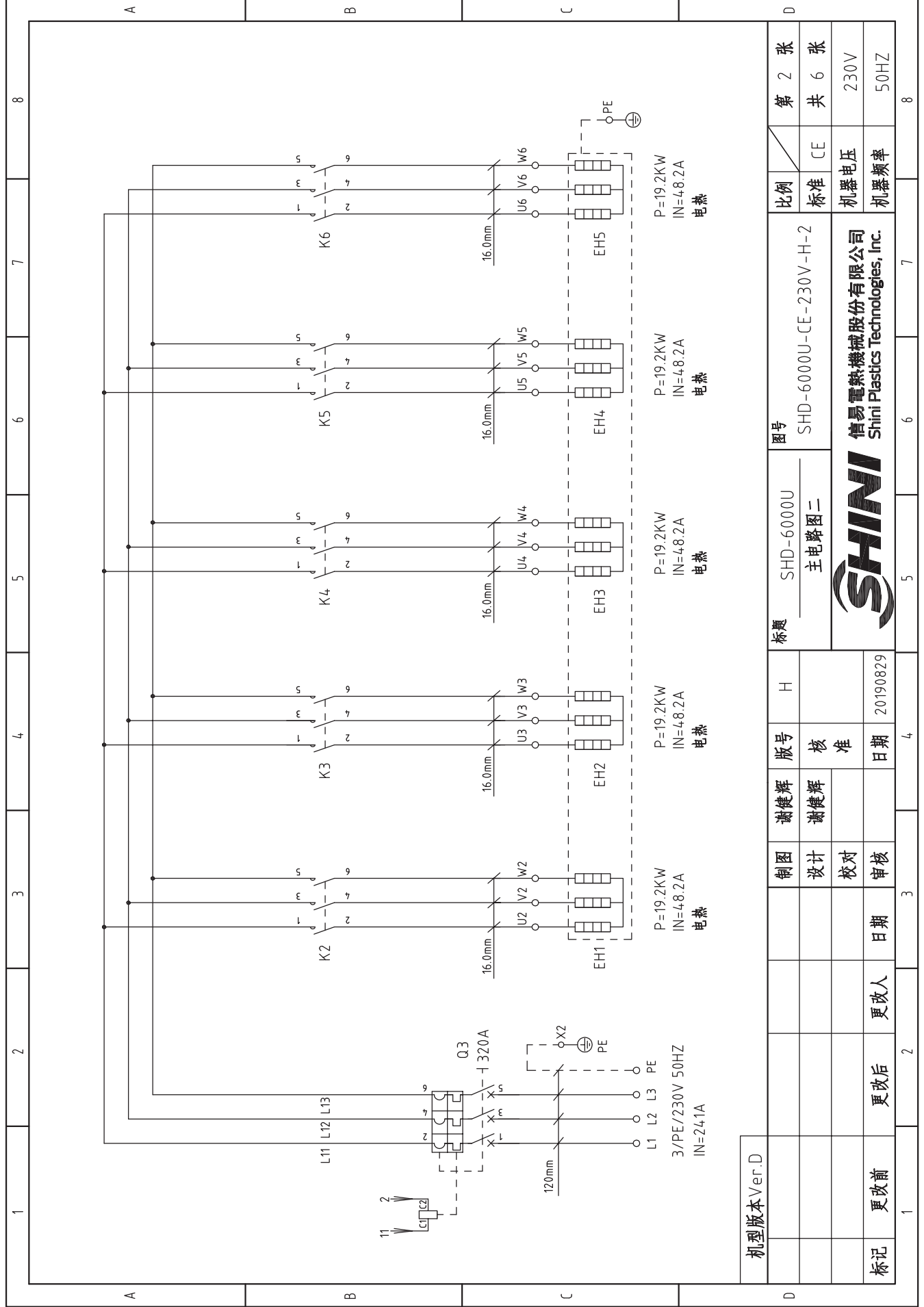


机型版本 Ver.D

制图	谢健辉	版本号	H	标题	SHD-6000U 主电路图一		图号	SHD-6000U-CE-230V-H-1		比例	CE	第 1 张
设计	谢健辉	核准								标准		共 6 张
校对										机器电压	230V	
审核				日期	20190829					机器频率	50HZ	
标记	更改前	更改后	更改人	日期								8



信易电热机械股份有限公司  
Shini Plastics Technologies, Inc.

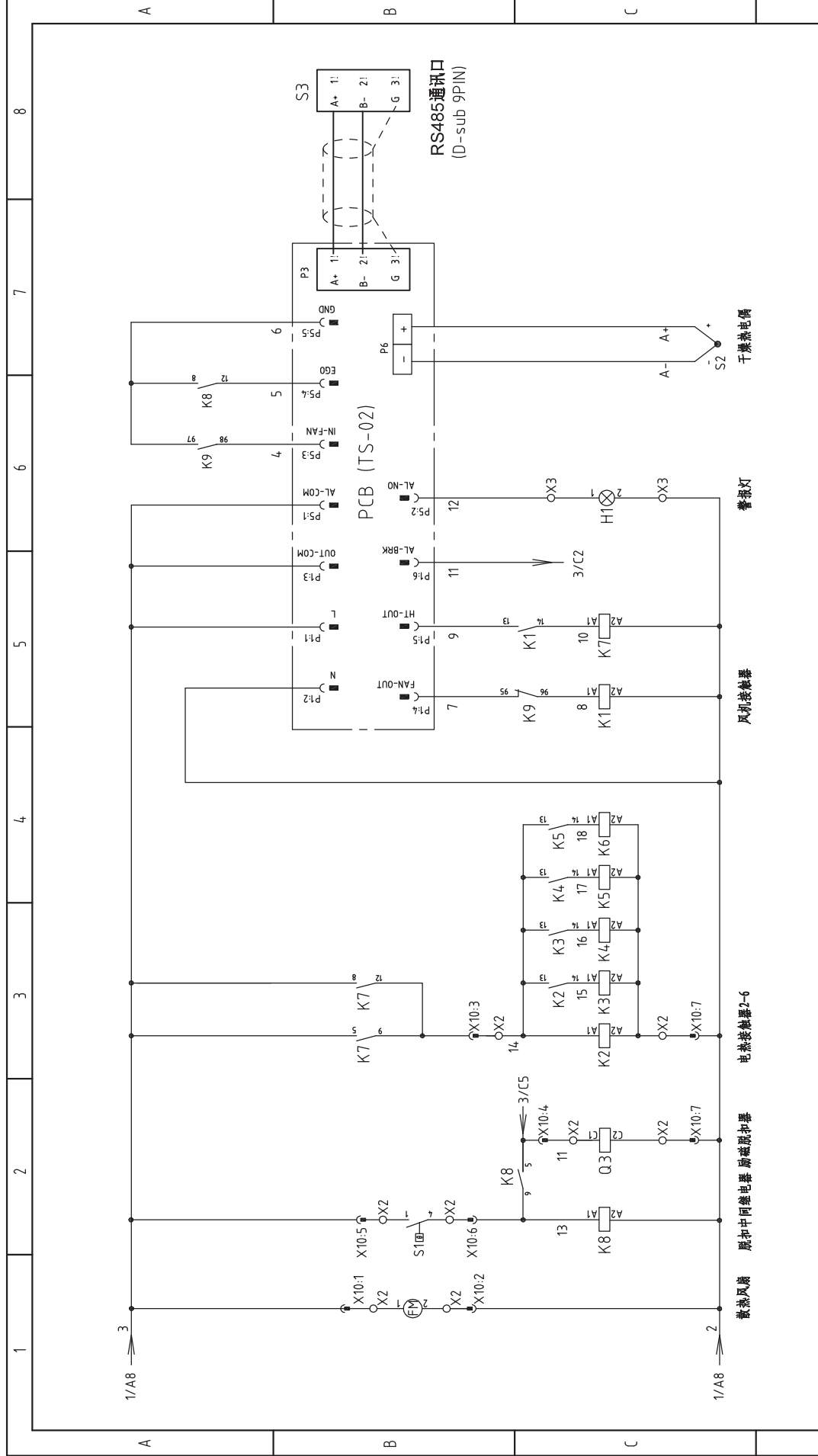


机型版本 Ver.D

标记	更改前	更改后	更改人	日期	审核	校对	设计	制图	谢健辉	谢健辉	版号	H	标题	SHD-6000U 主电路图二	图号	SHD-6000U-CE-230V-H-2	比例	标准	CE	第 2 张	
											核 准									共 6 张	
																					230V
																					50HZ



信易电热机械股份有限公司  
Shini Plastics Technologies, Inc.



机型版本 Ver.D

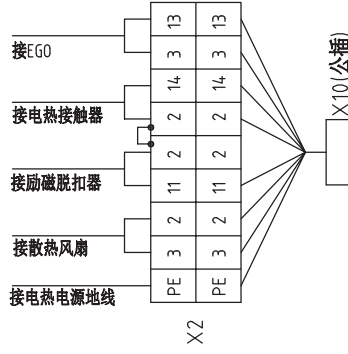
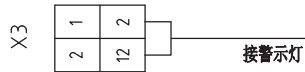
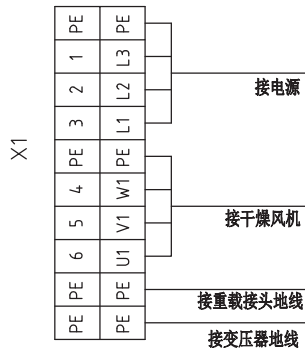
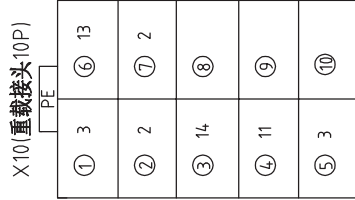
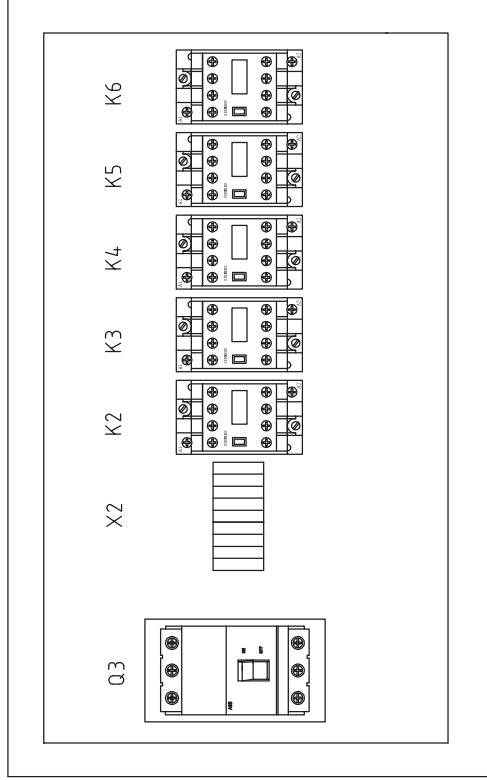
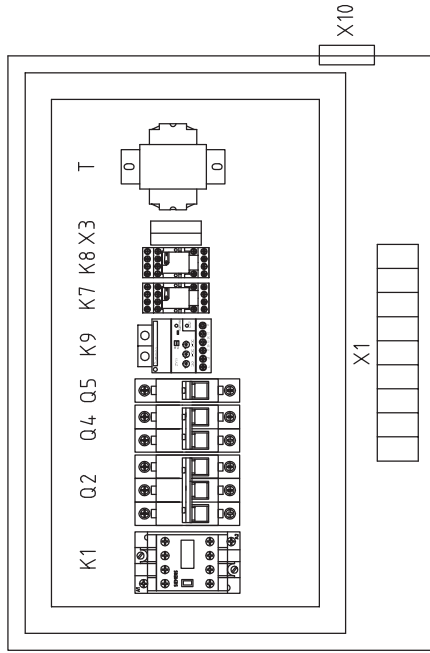
标记	更改前	更改后	更改人	日期	审核	制图	设计	校对	日期	20190125	制图	谢健辉	设计	谢健辉	校对	谢健辉	版本	核	准	日期	4	标题	SHD-6000U 控制电路图	图号	SHD-6000U-CE-230V-H-3	比例	标准	CE	第 3 张	共 6 张	机器电压	230V	机器频率	50Hz
----	-----	-----	-----	----	----	----	----	----	----	----------	----	-----	----	-----	----	-----	----	---	---	----	---	----	--------------------	----	-----------------------	----	----	----	-------	-------	------	------	------	------



信易电热机械股份有限公司  
Shini Plastics Technologies, Inc.

# 干燥风机控制箱

# 电热控制箱




机型版本 Ver.D

标记	更改前	更改后	更改人	日期	审核	制图	谢健辉	版号	核 准	H	标题	SHD-6000U 电气布置及接线图	图号	SHD-6000U-CE-230V-H-4	比例	标准	第 4 张
				20190928		设计	谢健辉								CE	共 6 张	
						校对									机器电压	230V	
						审核									机器频率	50Hz	



信易电热机械股份有限公司  
Shini Plastics Technologies, Inc.

1	2	3	4	5	6	7	8	
序号/NO	符号/Symbol	名称/Name	制造商/Manufacturer	型号/Type	规格/Specification	数量/Number	物料编号/Material number	备注/Remark
1	Q1	主电源开关/Main switch	EATON	P3-63/EA/SVB	63A	1	YE10636300000	
2	Q2	断路器/Circuit breaker	TECO	BM-100D/3100S 3P	100A 230V	1	YE40310003000	
3	Q3	门进断路器/Gate circuit breaker	ABB	A3N400TMF320/32003PFF	320A	1	YE41503400000	A
4	Q4	励磁断路器/Excitation break away	ABB	SOR-C	24VAC	1	YE40243000900	
5	Q4	断路器/Circuit breaker	TECO	BM-63C/2003S 2P	3A	1	YE40200203000	
6	Q5	断路器/Circuit breaker	TECO	BM-63C/1010S 1P	10A	1	YE40101000100	
7	K1	交流接触器/Contactors	SIEMENS	3RT5045-1AC20	80A 24V AC	1	YE00504502600	
8	K2	辅助触点/Auxiliary contact terminal	SIEMENS	3RH5921-1CA10	1NO	1	YE00592110000	
9	K3	交流接触器/Contactors	SIEMENS	3RT5044-1AC20	65A 24V AC	5	YE00504402600	
10	K4	辅助触点/Auxiliary contact terminal	SIEMENS	3RH5921-1CA10	1NO	4	YE00592110000	
11	K8	中间继电器/Middle relay	HONEYWELL	GR-2C-AC24V	24VAC	2	YE03022400300	B
12	K9	电流继电器/Current relay	SCHNEIDER	LT4760M7S	5-60A 220VAC	1	YE04476000100	
13	T	变压器/Transformer	JIUXIN	----	IN=230V/200V OUT=24V 350VA	1	YE700230007000	
14	PCB	微电脑控制板/PCB	YUYUN	TS-02(24VAC/DC)(组合件)	24V 50/60Hz	1	YE80022401200	
15	S1	超温保护器/Overheat protector	EGO	115-320	250V 16A	1	----	(1)
16	S2	热电阻/Thermocouple	SHINI	5×93L×M8×8M	----	1	----	(1)
17	S3	通信接口板KS-485(双Dsub-9pin接头)	----	----	----	1	YE90048501200	
18		外壳RS485(SAL-700C-A-19)0版	----	----	----	1	YR40048500000	
19		通讯电缆RVVP 2*0.5mm <sup>2</sup> *1.1m(SID-U用)	----	----	BA	1	YE50251100000	C
20	H1	三色警报灯/Alarm lamp	----	----	24VAC/DC	1	BL90000011520	
21	X1	端子排/Terminal board	HONEYWELL	GK16	16.0mm	6	YE60001603200	
22		端子排/Terminal board	HONEYWELL	GK16PE	16.0mm PE	2	YE60001603500	
23		端子排/Terminal board	HONEYWELL	GK2.5PE	2.5mm PE	2	YE60002503400	
24	X2	端子排/Terminal board	----	TB 70 PE	70mm PE	1	YE61070000000	
25		端子排/Terminal board	HONEYWELL	SK2.5	2.5mm	8	YE60002503200	
机型版本 Ver.D								
注: (1) 表示非电控箱内材料								
制图			谢健辉	版本号	SHD-6000U	比例		第 5 张
设计			谢健辉	H	标题	SHD-6000U-CE-230V-H-5	标准	共 6 张
校对				核准	电气元件明细表一		CE	
审核				日期	SHINI		机器电压	230V
更改前			更改人	日期	Shini Plastics Technologies, Inc.		机器频率	50HZ
更改后			更改人	日期	SHINI			
1	2	3	4	5	6	7	8	

1		2		3		4		5		6		7		8	
序号/NO	符号/Symbol	名称/Name	制造商/Manufacturer	型号/Type	规格/Specification	数量/Number	物料编号/Material number	备注/Remark							
26	X3	端子排/Terminal board	HONEYWELL	SK2.5	2.5mm	2	YE60002503400								
27		终端固定件/GK系列	HONEYWELL	GK系列	PCS	5	YE60000003900								
28	X10	重载连接器/Heavy duty connector	HARTING	10P+PE(公插)+母座 Han (浩亭)	10P	1	YE68001001300	(1)							
29		电缆接头PGZ1/Cable lock PG21	----	PG21	----	1	YE67002100000	(1)							
30	FM	风扇/Fan	----	----	24V 50/60Hz	1	YM60121206400	(1)							
31	M1	风车/Blower	----	15.0kw	230VAC 50HZ	1	----	(1)							
32	EH1-EH5	电热器/Heater	SHINI	19.2kw	230VAC	5	----	(1)							
									B						
									C						
									D						
机型版本 Ver.D 注: (1)表示非电控箱内材料															
			制图	谢健辉	版本号	H	标题	SHD-6000U	图号	SHD-6000U-CE-230V-H-6	比例	第 6 张			
			设计	谢健辉	核准		电气元件明细表二				标准	共 6 张			
			校对		日期	20190829					机器电压	230V			
标记			更改前	更改后	更改人	日期	审核				机器频率	50HZ			
1 2 3 4 5 6 7 8															