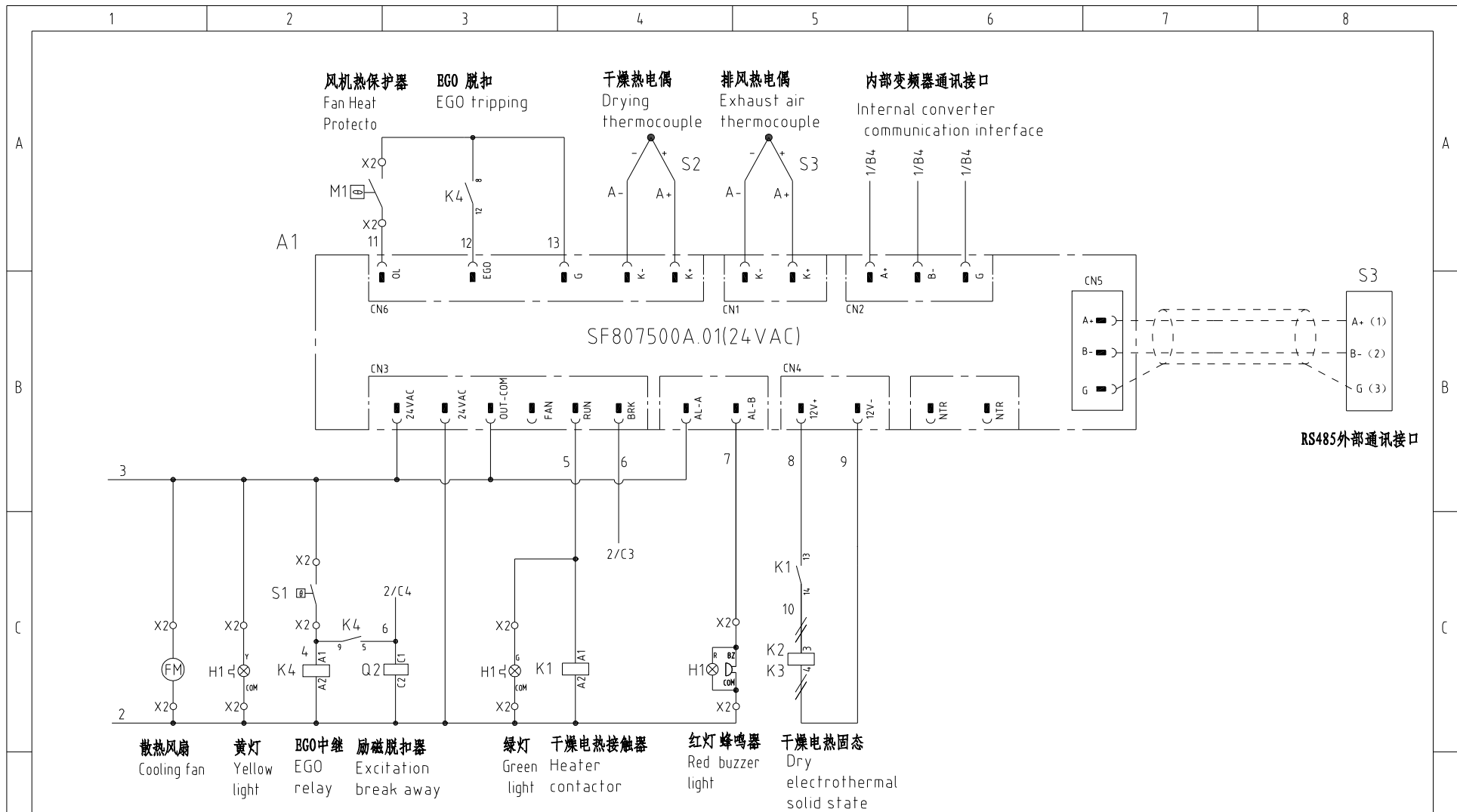


机型版本 Ver.C

注：当选配高温机型时，干燥电热为（-H）

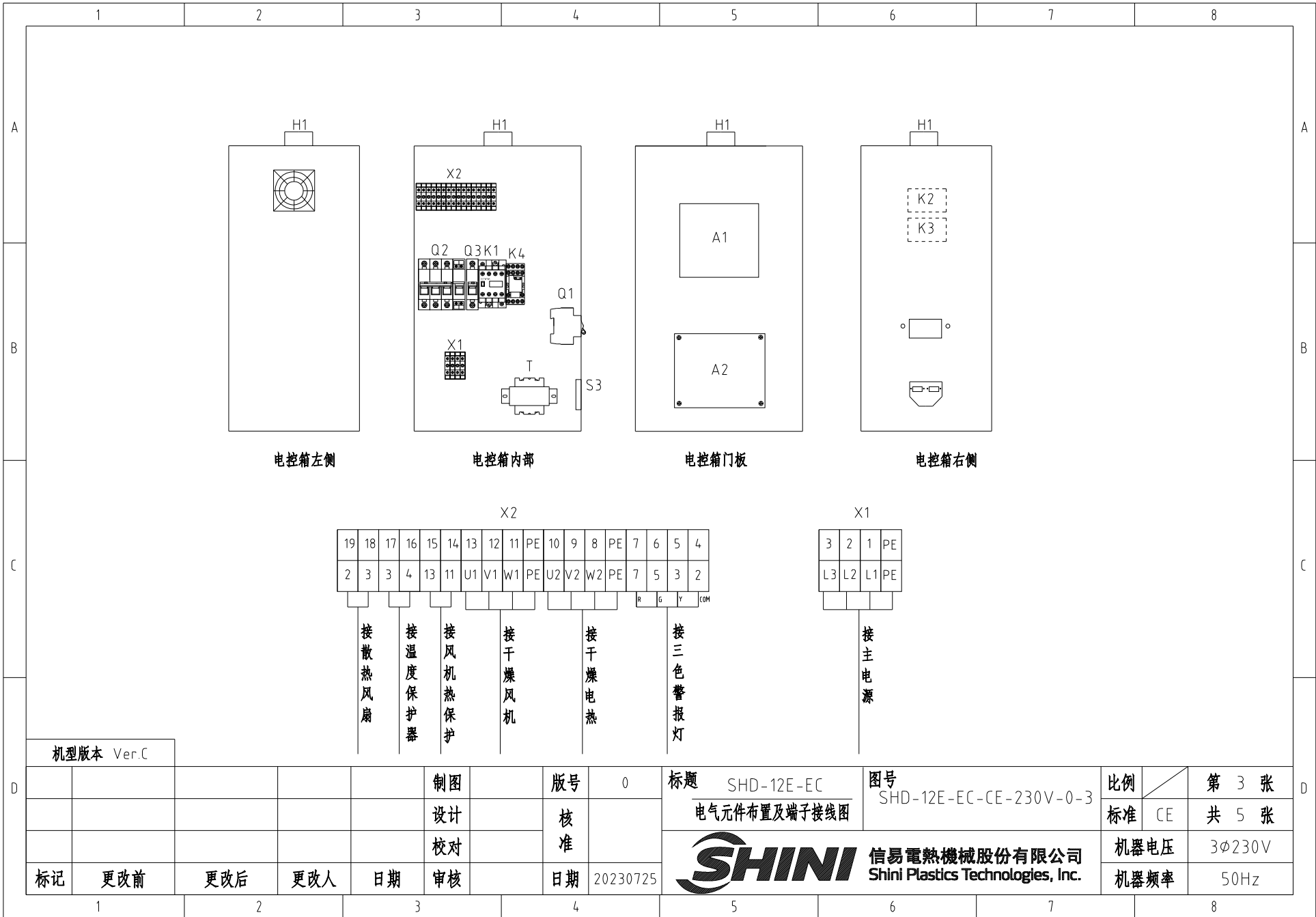
						制图	版号	0	标题	SHD-12E-EC	图号	SHD-12E-EC-CE-230V-0-1	比例	第 1 张	
						设计	核 准		主电路图		SHINI 信易电热机械股份有限公司 Shini Plastics Technologies, Inc.		标准	CE	共 5 张
						校对							机器电压	3φ230V	
标记	更改前	更改后	更改人	日期	审核		日期	20230725			机器频率	50Hz			



机型版本 Ver.C

					制图	版号	0	标题	SHD-12E-EC	图号	SHD-12E-EC-CE-230V-0-2	比例	第 2 张
					设计	核准		控制电路图		标准	CE		共 5 张
					校对	日期	20230725	 <b>信易電熱機械股份有限公司</b> <b>Shini Plastics Technologies, Inc.</b>		机器电压	3φ230V		
标记	更改前	更改后	更改人	日期	审核		日期			机器频率	50Hz		

1 2 3 4 5 6 7 8

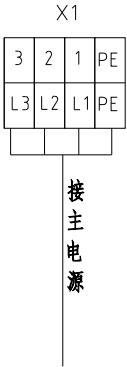
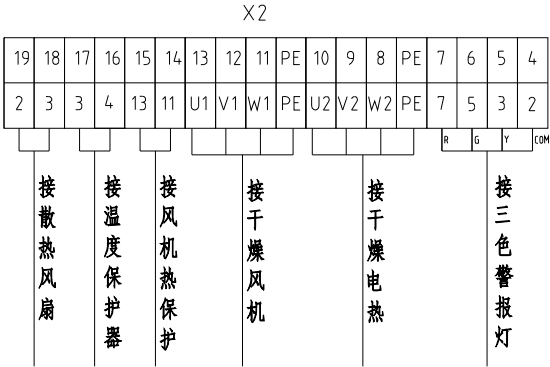


电控箱左侧

电控箱内部

电控箱门板

电控箱右侧



机型版本 Ver.C

					制图	版号	0	标题	SHD-12E-EC	图号	SHD-12E-EC-CE-230V-0-3	比例	第 3 张
					设计	核 准		电气元件布置及端子接线图		标准	CE	共 5 张	
					校对			<b>信易电热机械股份有限公司</b> Shini Plastics Technologies, Inc.		机器电压	3φ230V		
标记	更改前	更改后	更改人	日期	审核	日期	20230725					机器频率	50Hz

1

2

3

4

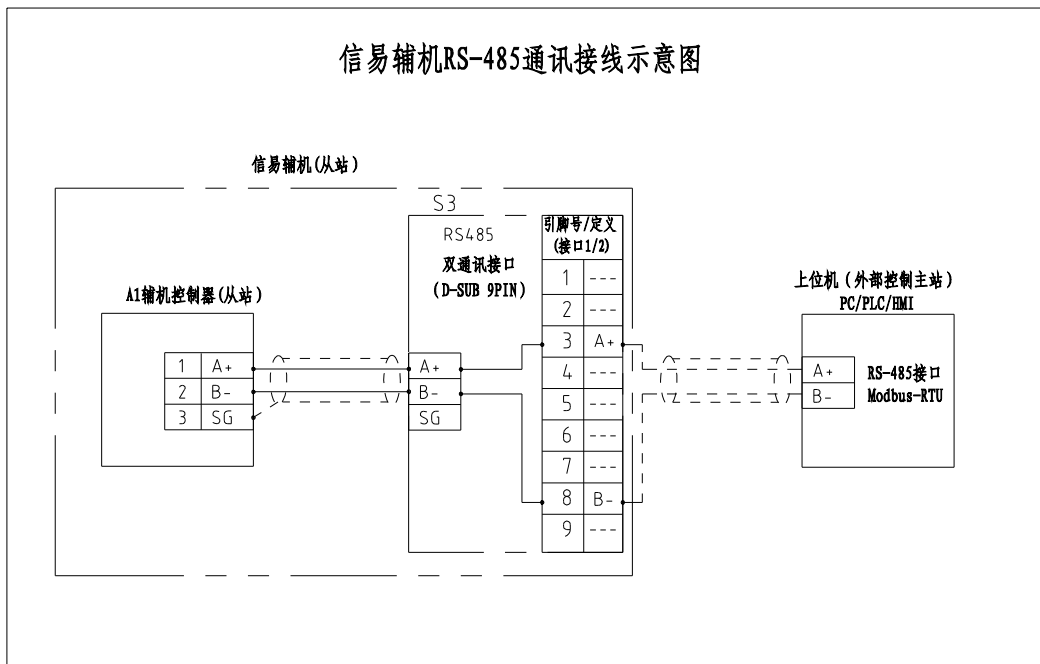
5

6

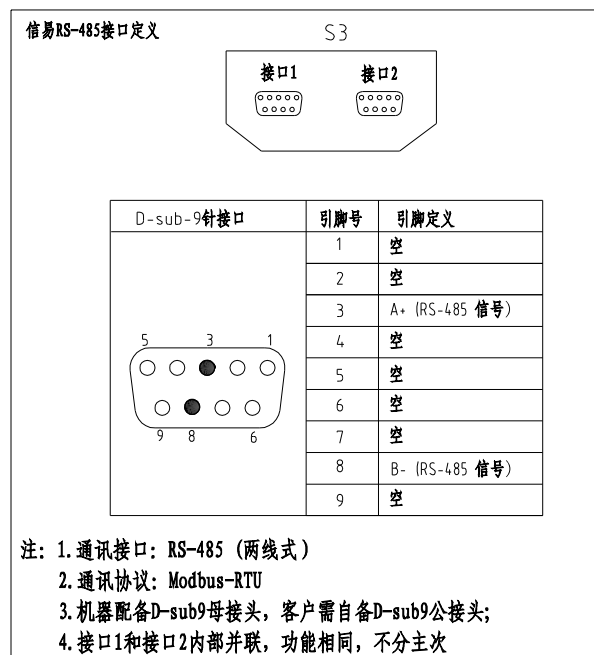
7

8

## 信易辅机RS-485通讯接线示意图



## 信易RS-485接口定义



机型版本 Ver.C

D				制图	版号	0	标题	SHD-12E-EC	图号	SHD-12E-EC-CE-230V-0-4	比例	第 4 张
				设计	核		通讯接线图				标准	共 5 张
				校对	准		信易电热机械股份有限公司 Shini Plastics Technologies, Inc.		机器电压		3φ230V	
标记	更改前	更改后	更改人	日期	审核	日期			20230725	机器频率		50Hz

1

2

3

4

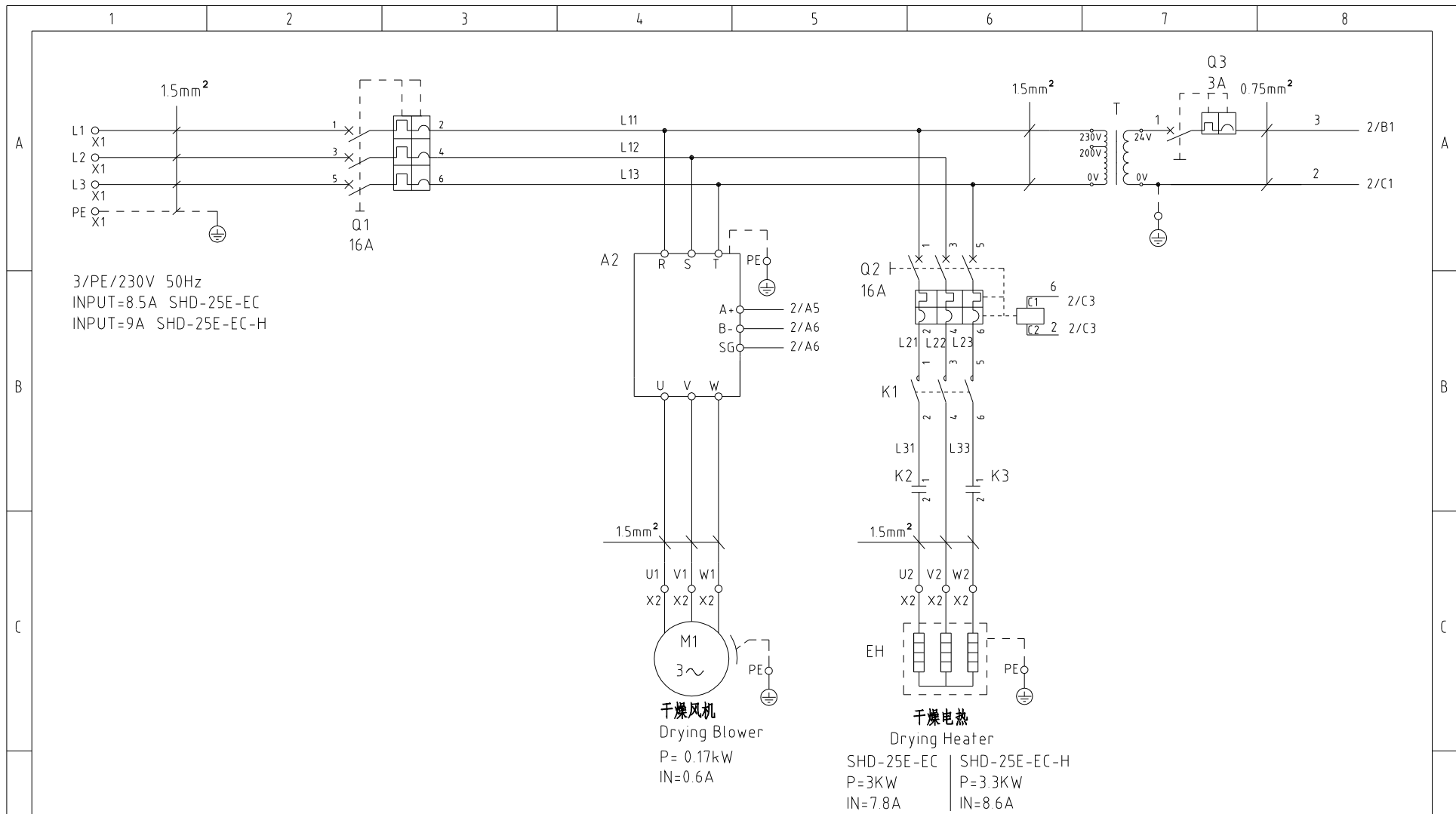
5

6


7

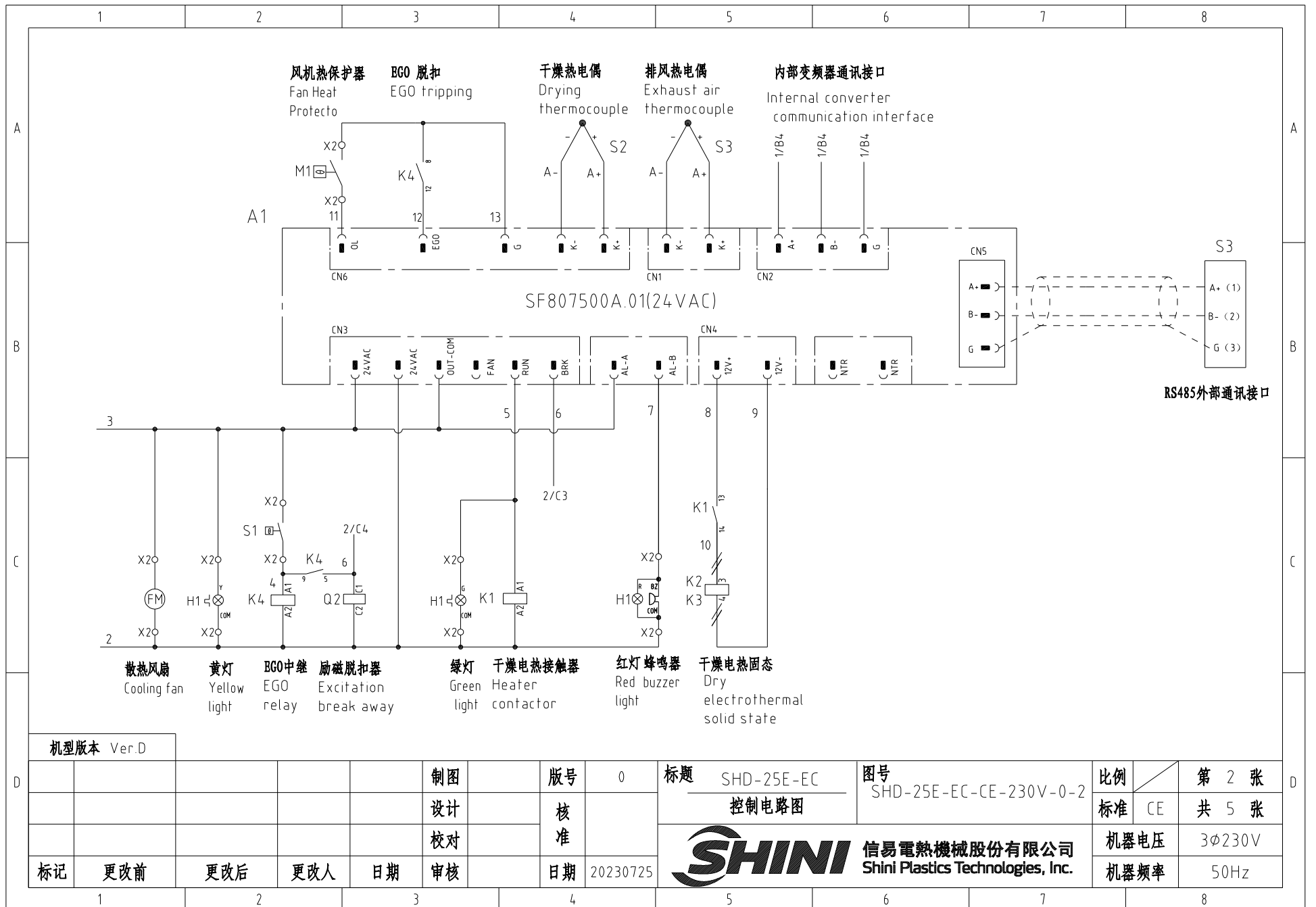
8

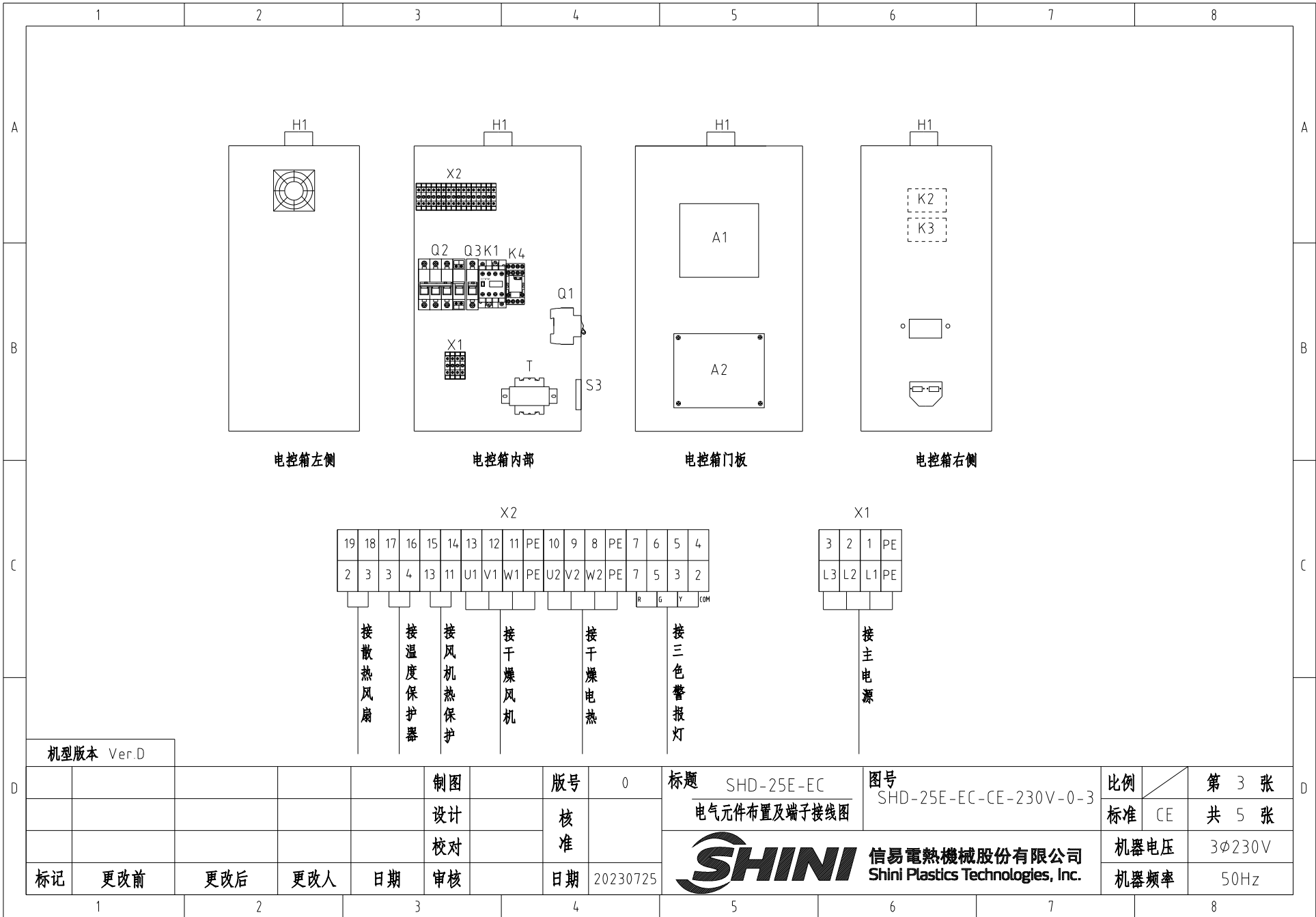
1		2		3		4		5		6		7		8			
序号/NO	符号/Symbol	名称/Name		制造商/Manufacturer		型号/Type		规格/Specification		单位/unit	数量/Number	物料编号/Material number		备注/Remark			
A	1	Q1 Q2	断路器/Circuit-breaker		TECO		BM-63C/3010S		10A 3P		PCS	2	YE40301003000				
	2		励磁脱扣器/Excitation break away		---		MX		24V 50/60Hz		PCS	1	YE40024000000				
	3	Q3	断路器/Circuit-breaker		TECO		BM-63C/1003S		3A 1P		PCS	1	YE40100203000				
	4	K1	接触器/Contactor		SIEMENS		3RT6016-1AB01		24V 50/60Hz		PCS	1	YE00601602500				
	5	K2 K3	固态继电器/Relay		FOTEK		KSR-40DA-H		40A/480VAC/4-32VDC		PCS	2	YE03404003200				
	6	K4	中间继电器/Relay		HONEYWELL		CR-2C-AC24V配座PGR-2C-T		AC24V 50/60Hz		PCS	1	YE00224200100				
	7	T	变压器/Transformer		JIUXIN		IN=230V/200V OUT=24V		80VA		PCS	1	YE70023005200				
B	8	A1	节能乾燥機控制器		PUNP		SF807500A.01		24VAC		PCS	1	YE80807500300				
	9	A2	节能乾燥機变频器		PUNP		FF178101A.01		600W/230V		PCS	1	YE70178100200				
	10	S3	通信接口板RS-485(双Dsub-9pin接头)		YUYUN		---		---		PCS	1	YE90048501200				
	11		外壳RS485(SAL-700G-A-19)0版		BINGCHEN		---		---		PCS	1	YR40048500000				
	12	X1 X2	弹簧接线端子SK2.5(霍尼韦尔)		HONEYWELL		SK2.5		2.5mm <sup>2</sup>		PCS	19	YE60002503200				
	13		接地端子GK2.5(霍尼韦尔)		HONEYWELL		GK2.5PE		2.5mm <sup>2</sup> PE		PCS	3	YE60002503400				
	14	H1	三色警报灯/Alarm lamp		SHINI		红绿黄优先顺序+蜂鸣器		24V AC		PCS	1	BL90002401520				
C	15		终端固定件E/GK系列(霍尼韦尔)		HONEYWELL		E		GK系列		PCS	6	YE60000003900				
	16	FM	风扇/Fan		----		----		----			1	----		(1)		
	17	S1	温度保护器/Overheat protector		----		----		130 °C			1	----		(1)		
	18	S2	热电偶/Thermocouple		----		K Type		----			2	----		(1)		
	19	M1	风机/Blower		----		----		230V 50HZ			1	----		(1)		
	20	EH1	电热/Heater		----		----		230V 50HZ			1	----		(1)		
D	机型版本 Ver.C		注: (1)表示非电控箱内材料														
					制图		版号	0	标题	SHD-12E-EC/SHD-12E-EC-H		图号	SHD-12E-EC-CE-230V-0-5		比例	第 5 张	
					设计		核		电气元件明细表一			标准	CE	共 5 张			
	标记	更改前	更改后	更改人	日期	审核	日期	20230725			信易電熱機械股份有限公司 Shini Plastics Technologies, Inc.		机器电压	3φ230V			
												机器频率	50Hz				
1		2		3		4		5		6		7		8			




注：当选配高温机型时，干燥电热为（-H）

机型版本 Ver.D						制图		版号 0		标题 SHD-25E-EC		图号 SHD-25E-EC-CE-230V-0-1		比例		第 1 张	
						设计		核 准		主电路图				标准 CE		共 5 张	
						校对		日期 20230725		 <b>信易电热机械股份有限公司</b> <b>Shini Plastics Technologies, Inc.</b>		机器电压		3φ230V			
标记		更改前		更改后		更改人		日期				机器频率		50Hz			





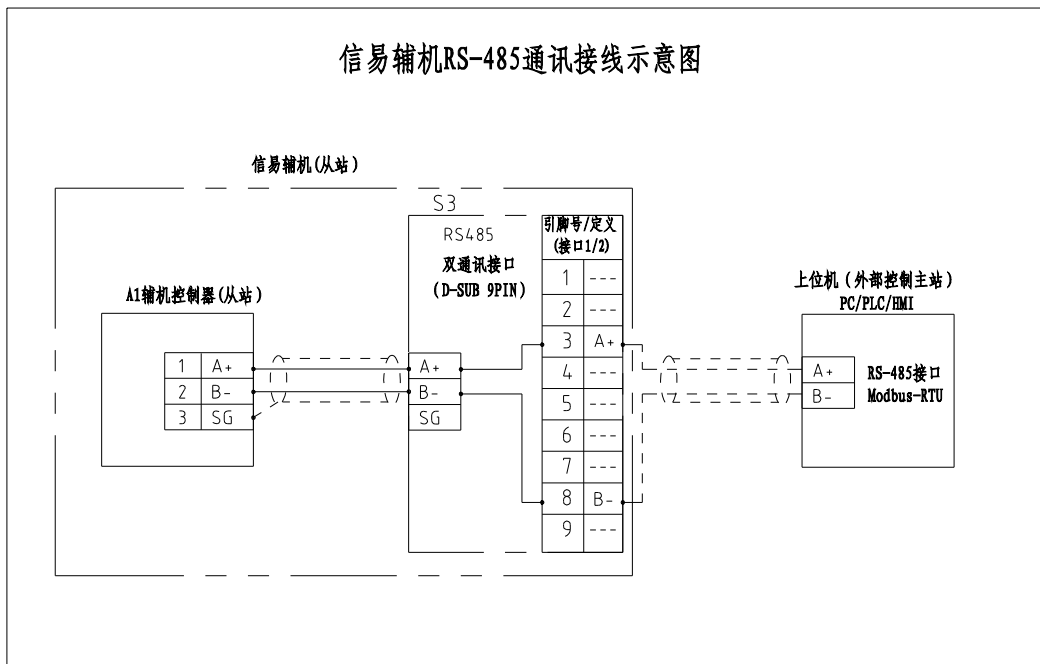
机型版本 Ver.D

					制图		版号	0	标题	SHD-25E-EC	图号	SHD-25E-EC-CE-230V-0-3	比例	第 3 张
					设计		核 准		电气元件布置及端子接线图			标准	CE	共 5 张
					校对								机器电压	3φ230V
标记	更改前	更改后	更改人	日期	审核		日期	20230725	 <b>信易电热机械股份有限公司</b> Shini Plastics Technologies, Inc.			机器频率	50Hz	

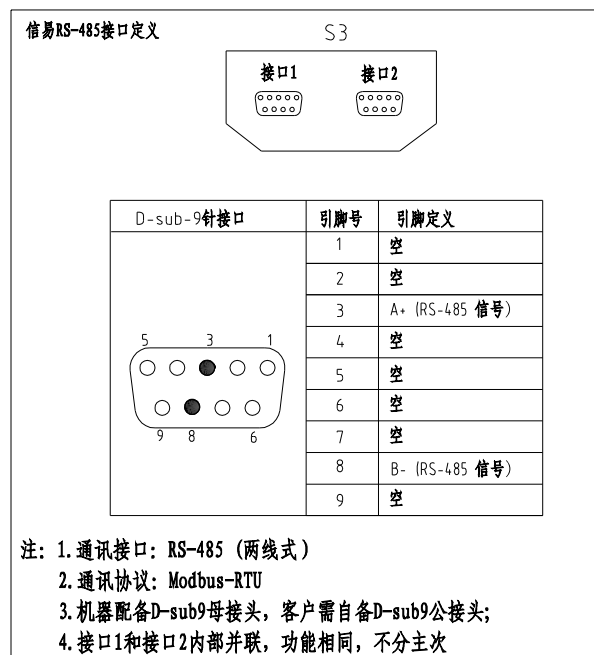
1 2 3 4 5 6 7 8



## 信易辅机RS-485通讯接线示意图



## 信易RS-485接口定义



机型版本 Ver.D

D				制图		版号	0	标题	SHD-25E-EC 通讯接线图	图号	SHD-25E-EC-CE-230V-0-4	比例	第 4 张
				设计		核 准		信易电热机械股份有限公司 Shini Plastics Technologies, Inc.		标准	CE	共 5 张	
				校对			日期			20230725	机器电压	3φ230V	
标记	更改前	更改后	更改人	日期	审核	日期	20230725	机器频率	50Hz				

1

2

3

4

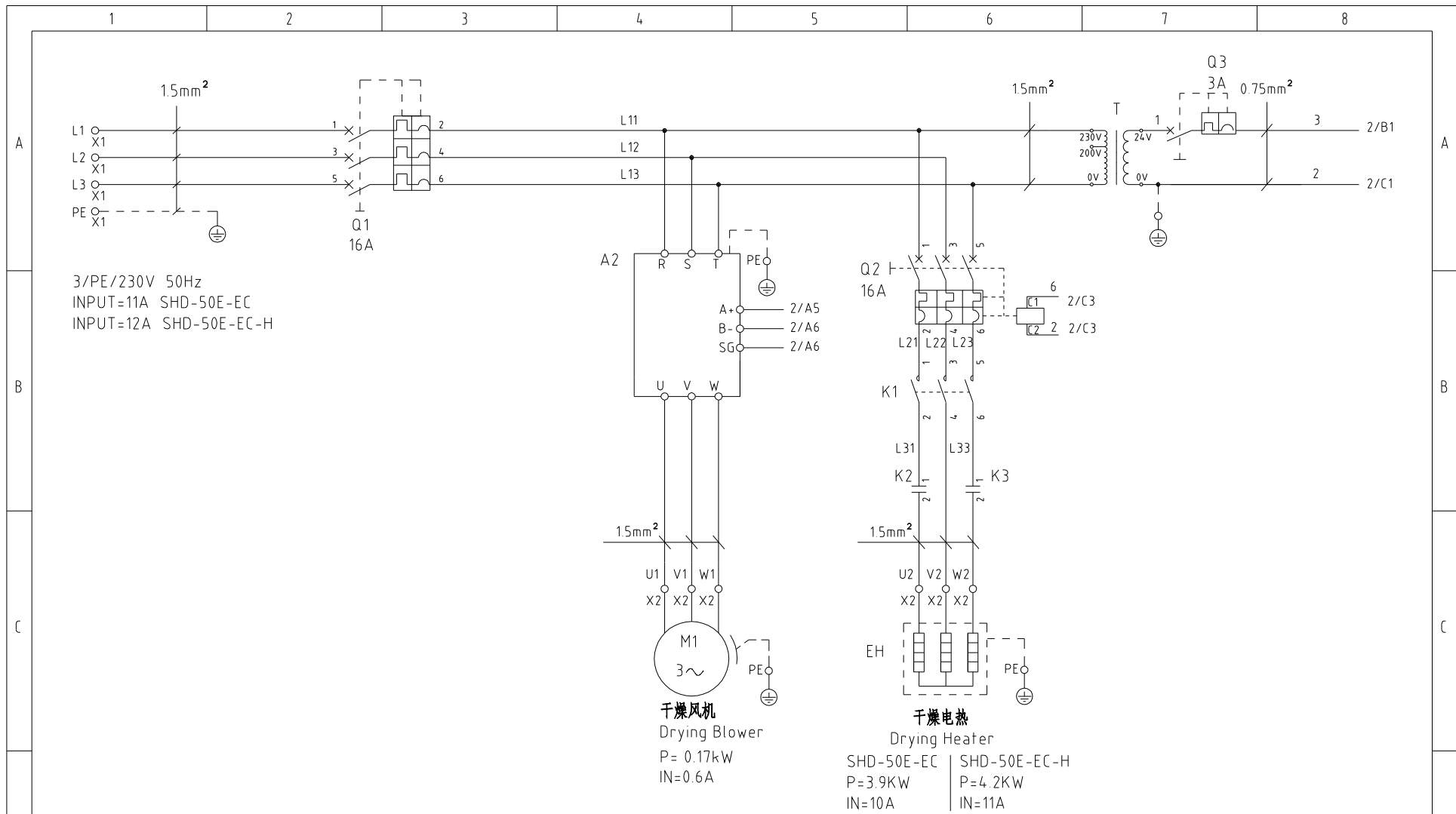
5

6


7

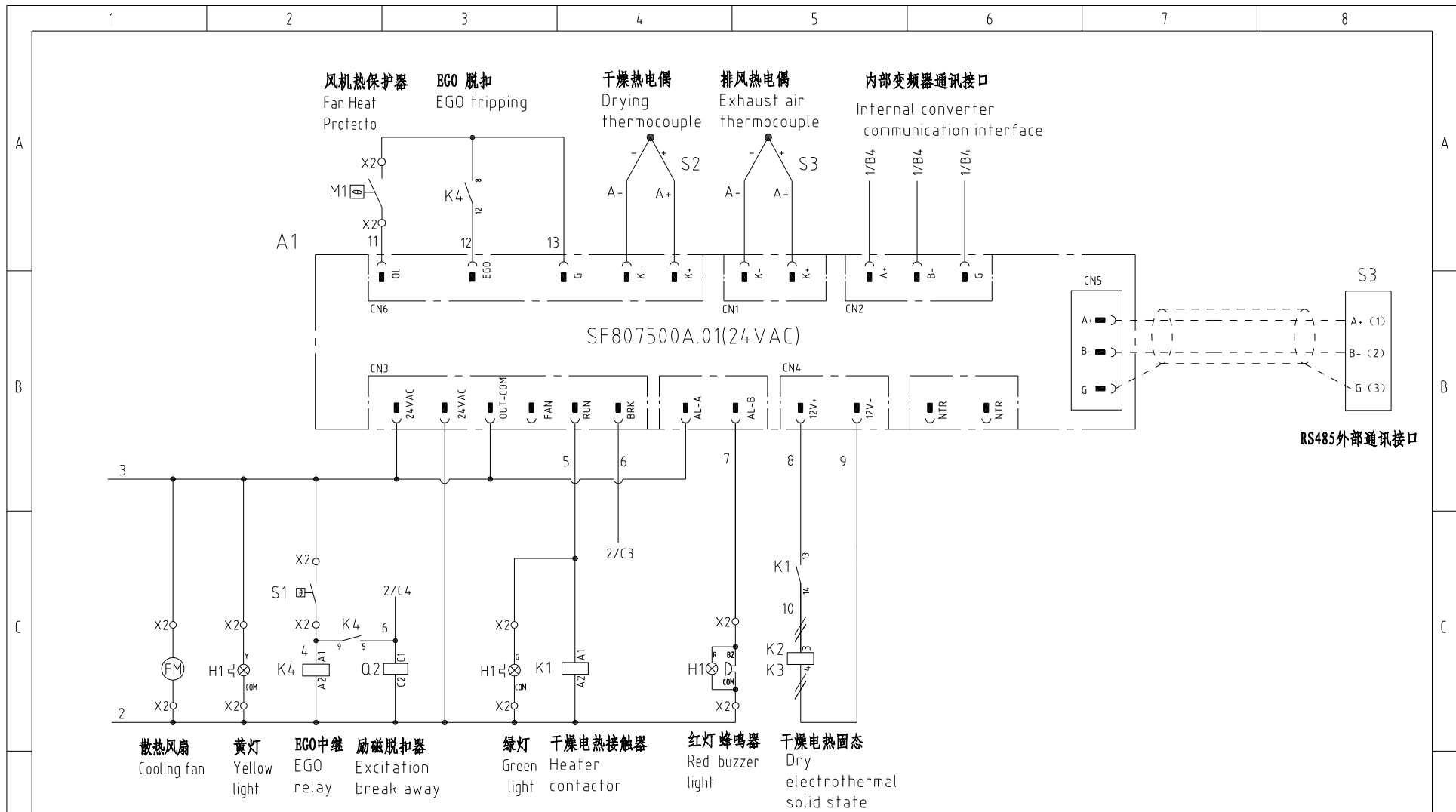
8

1		2		3		4		5		6		7		8		
序号/NO	符号/Symbol	名称/Name			制造商/Manufacturer		型号/Type		规格/Specification		单位/unit	数量/Number	物料编号/Material number		备注/Remark	
A	1	Q1 Q2	断路器/Circuit-breaker			TECO		BM-63C/3016S		16A 3P		PCS	2	YE40301603000		
	2		励磁脱扣器/Excitation break away			---		MX		24V 50/60Hz		PCS	1	YE40024000000		
	3	Q3	断路器/Circuit-breaker			TECO		BM-63C/1003S		3A 1P		PCS	1	YE40100203000		
	4	K1	接触器/Contactor			SIEMENS		3RT6016-1AB01		24V 50/60Hz		PCS	1	YE00601602500		
	5	K2 K3	固态继电器/Relay			FOTEK		KSR-40DA-H		40A/480VAC/4-32VDC		PCS	2	YE03404003200		
	6	K4	中间继电器/Relay			HONEYWELL		CR-2C-AC24V配座PGR-2C-T		AC24V 50/60Hz		PCS	1	YE00224200100		
	7	T	变压器/Transformer			JIUXIN		IN=230V/200V OUT=24V		80VA		PCS	1	YE70023005200		
B	8	A1	节能乾燥機控制器			PUNP		SF807500A.01		24VAC		PCS	1	YE80807500300		
	9	A2	节能乾燥機变频器			PUNP		FF178101A.01		600W/230V		PCS	1	YE70178100200		
	10	S3	通信接口板RS-485(双Dsub-9pin接头)			YUYUN		---		---		PCS	1	YE90048501200		
	11		外壳RS485(SAL-700G-A-19)0版			BINGCHEN		---		---		PCS	1	YR40048500000		
	12	X1 X2	弹簧接线端子SK2.5(霍尼韦尔)			HONEYWELL		SK2.5		2.5mm <sup>2</sup>		PCS	19	YE60002503200		
	13		接地端子GK2.5(霍尼韦尔)			HONEYWELL		GK2.5PE		2.5mm <sup>2</sup> PE		PCS	3	YE60002503400		
	14	H1	三色警报灯/Alarm lamp			SHINI		红绿黄优先顺序+蜂鸣器		24V AC		PCS	1	BL90002401520		
C	15		终端固定件E/GK系列(霍尼韦尔)			HONEYWELL		E		GK系列		PCS	6	YE60000003900		
	16	FM	风扇/Fan			----		----		----		----	1	----		(1)
	17	S1	温度保护器/Overheat protector			----		----		130 °C		----	1	----		(1)
	18	S2	热电偶/Thermocouple			----		K Type		----		----	2	----		(1)
	19	M1	风机/Blower			----		----		230V 50HZ		----	1	----		(1)
	20	EH1	电热/Heater			----		----		230V 50HZ		----	1	----		(1)
D	机型版本 Ver.D		注: (1)表示非电控箱内材料													
					制图		版号	0	标题 SHD-25E-EC/SHD-25E-EC-H		图号 SHD-25E-EC-CE-230V-0-5		比例		第 5 张	
					设计		核		电气元件明细表一				标准	CE	共 5 张	
	标记	更改前	更改后	更改人	日期	审核	日期	20230725			信易電熱機械股份有限公司 Shini Plastics Technologies, Inc.		机器电压	3φ230V		
												机器频率	50Hz			
1		2		3		4		5		6		7		8		



注：当选配高温机型时，干燥电热为（-H）

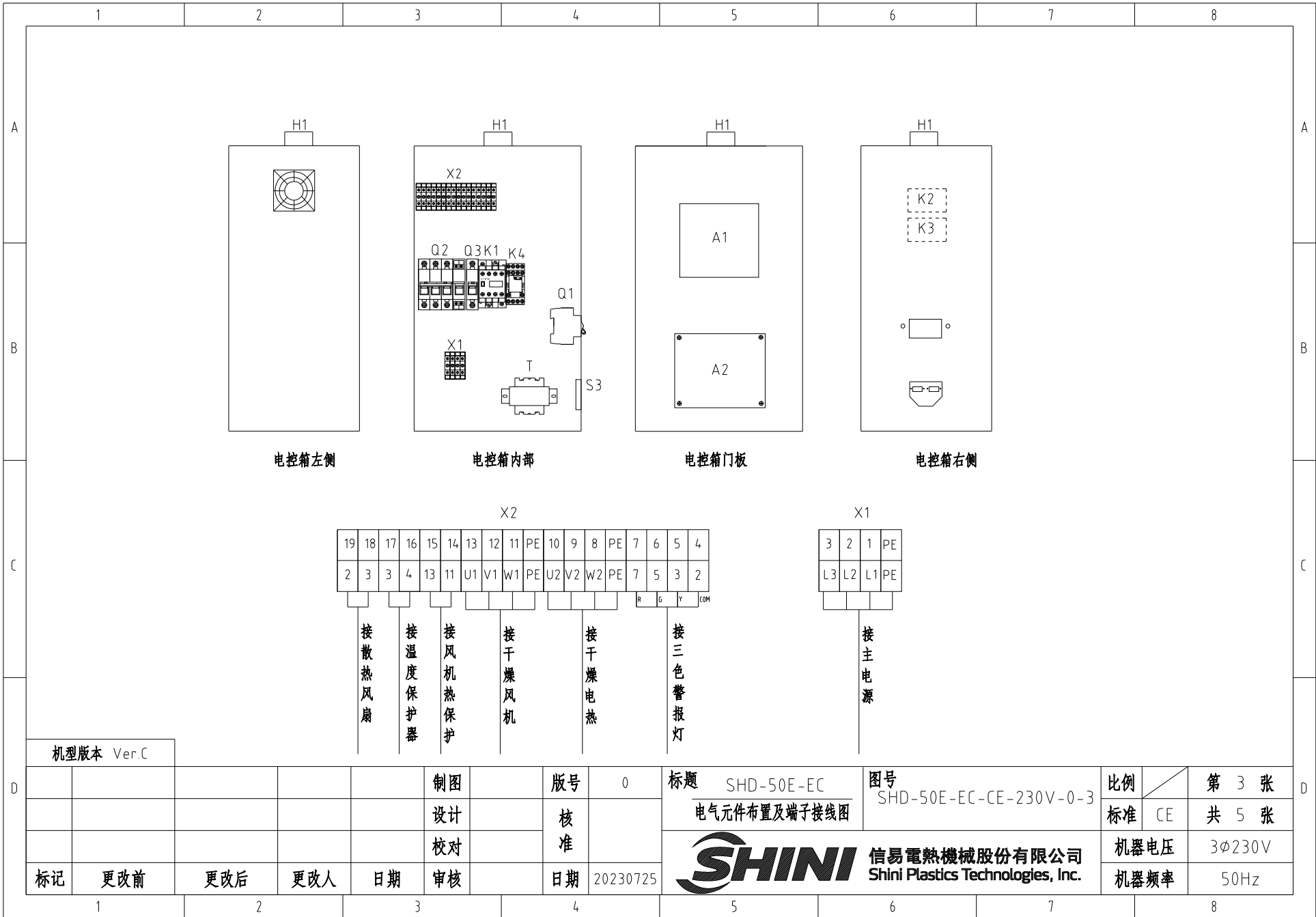
机型版本 Ver.C								注：当选配高温机型时，干燥电热为（-H）				
				制图	版号	0	标题	SHD-50E-EC	图号	SHD-50E-EC-CE-230V-0-1	比例	第 1 张
				设计	核		主电路图			标准	CE	共 5 张
				校对	准		 <b>信易电热机械股份有限公司</b> <b>Shini Plastics Technologies, Inc.</b>		机器电压		3φ230V	
标记	更改前	更改后	更改人	日期	审核	日期			20230725	机器频率		50Hz



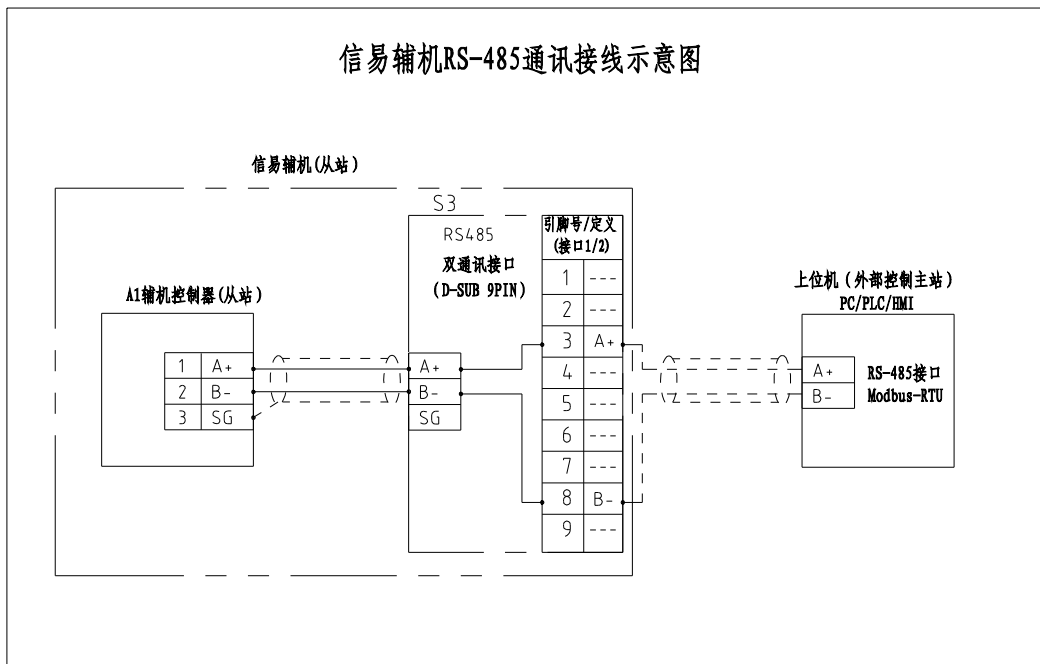
机型版本 Ver.C

					制图	版号	0	标题	SHD-50E-EC	图号	SHD-50E-EC-CE-230V-0-2	比例	第 2 张
					设计	核准		控制电路图		标准	CE	共 5 张	
					校对	日期	20230725	 <b>信易電熱機械股份有限公司</b> <b>Shini Plastics Technologies, Inc.</b>		机器电压	3φ230V		
标记	更改前	更改后	更改人	日期	审核		机器频率			50Hz			

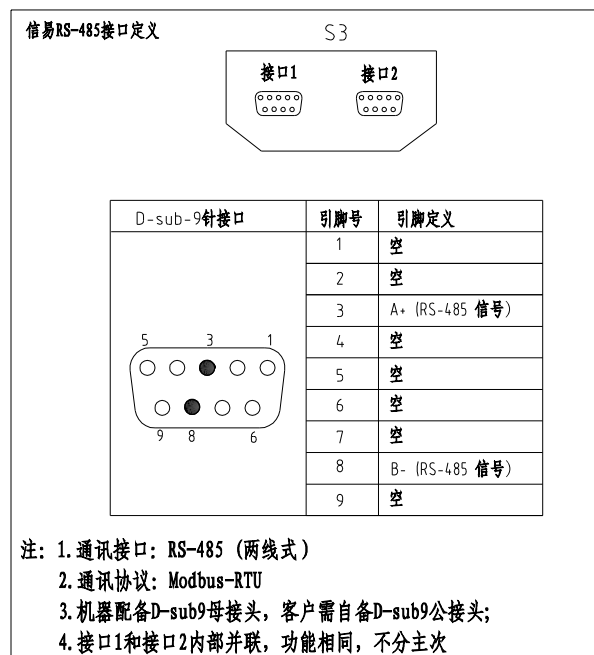
1 2 3 4 5 6 7 8



## 信易辅机RS-485通讯接线示意图



## 信易RS-485接口定义



机型版本 Ver.C

D				制图	版号	0	标题	SHD-50E-EC	图号	SHD-50E-EC-CE-230V-0-4	比例	第 4 张	
				设计	核		通讯接线图				标准	CE	共 5 张
				校对	准		信易电热机械股份有限公司 Shini Plastics Technologies, Inc.				机器电压	3φ230V	
标记	更改前	更改后	更改人	日期	审核	日期			20230725	机器频率	50Hz		

1

2

3

4

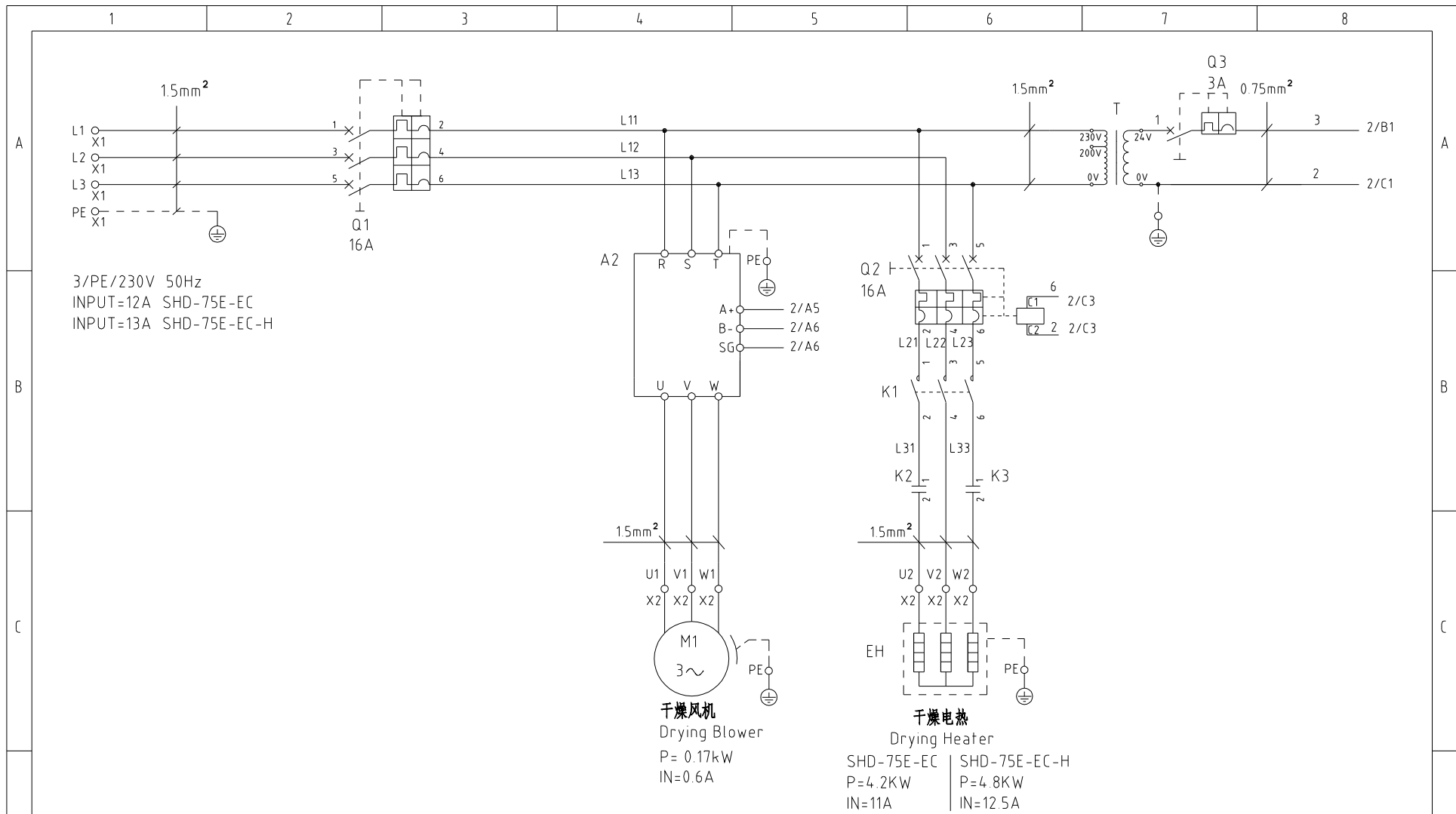
5

6

7

8

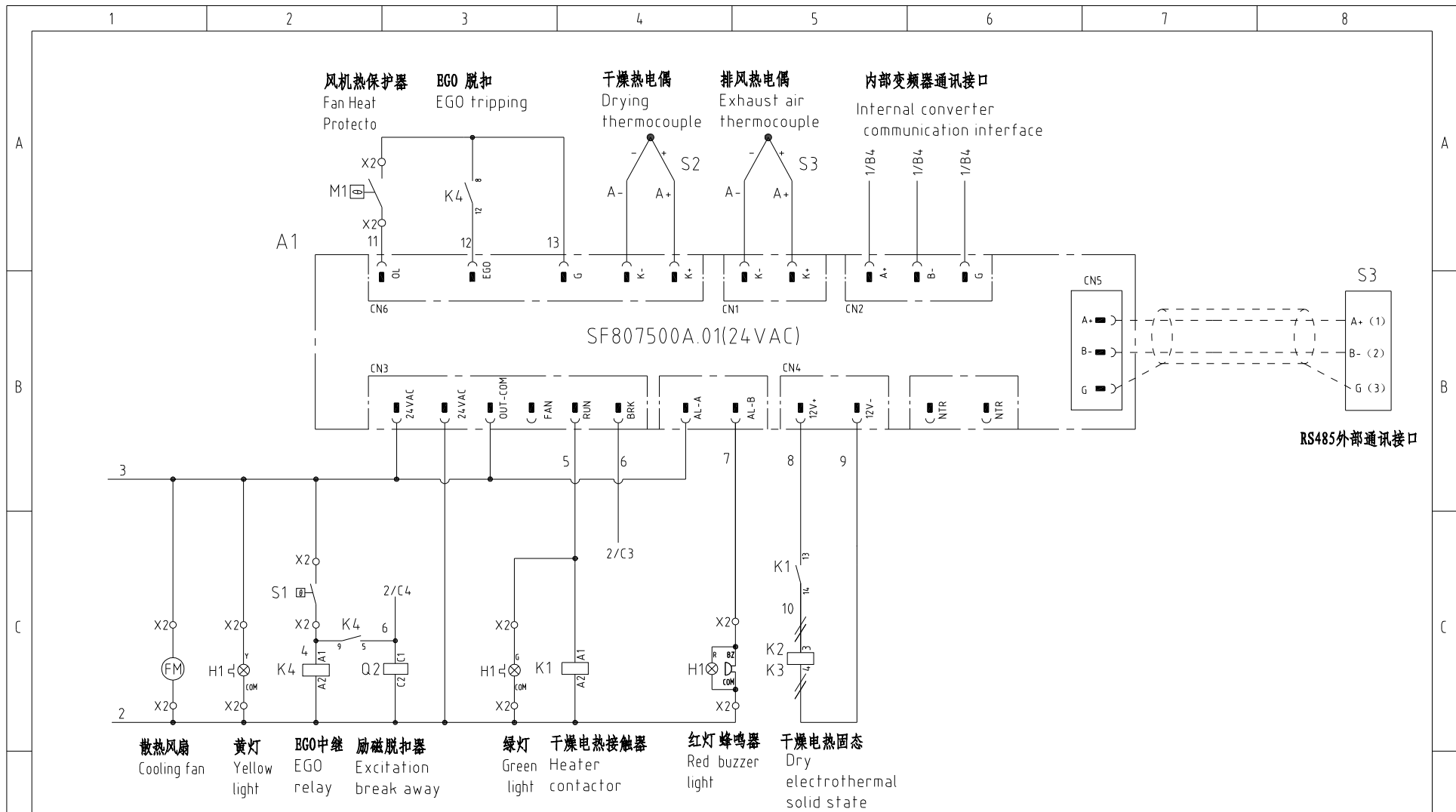
1		2		3		4		5		6		7		8	
序号/NO	符号/Symbol	名称/Name		制造商/Manufacturer		型号/Type		规格/Specification		单位/unit	数量/Number	物料编号/Material number		备注/Remark	
A	1	Q1 Q2	断路器/Circuit-breaker		TECO		BM-63C/3016S		16A 3P		PCS	2	YE40301603000		
	2		励磁脱扣器/Excitation break away		---		MX		24V 50/60Hz		PCS	1	YE40024000000		
	3	Q3	断路器/Circuit-breaker		TECO		BM-63C/1003S		3A 1P		PCS	1	YE40100203000		
	4	K1	接触器/Contactor		SIEMENS		3RT6016-1AB01		24V 50/60Hz		PCS	1	YE00601602500		
	5	K2 K3	固态继电器/Relay		FOTEK		KSR-40DA-H		40A/480VAC/4-32VDC		PCS	2	YE03404003200		
	6	K4	中间继电器/Relay		HONEYWELL		CR-2C-AC24V配座PGR-2C-T		AC24V 50/60Hz		PCS	1	YE00224200100		
	7	T	变压器/Transformer		JIUXIN		IN=230V/200V OUT=24V		80VA		PCS	1	YE70023005200		
B	8	A1	节能乾燥機控制器		PUNP		SF807500A.01		24VAC		PCS	1	YE80807500300		
	9	A2	节能乾燥機变频器		PUNP		FF178101A.01		600W/230V		PCS	1	YE70178100200		
	10	S3	通信接口板RS-485(双Dsub-9pin接头)		YUYUN		---		---		PCS	1	YE90048501200		
	11		外壳RS485(SAL-700G-A-19)0版		BINGCHEN		---		---		PCS	1	YR40048500000		
	12	X1 X2	弹簧接线端子SK2.5(霍尼韦尔)		HONEYWELL		SK2.5		2.5mm <sup>2</sup>		PCS	19	YE60002503200		
	13		接地端子GK2.5(霍尼韦尔)		HONEYWELL		GK2.5PE		2.5mm <sup>2</sup> PE		PCS	3	YE60002503400		
	14	H1	三色警报灯/Alarm lamp		SHINI		红绿黄优先顺序+蜂鸣器		24V AC		PCS	1	BL90002401520		
C	15		终端固定件E/GK系列(霍尼韦尔)		HONEYWELL		E		GK系列		PCS	6	YE60000003900		
	16	FM	风扇/Fan		----		----		----		----	1	----		(1)
	17	S1	温度保护器/Overheat protector		----		----		130 °C		----	1	----		(1)
	18	S2	热电偶/Thermocouple		----		K Type		----		----	2	----		(1)
	19	M1	风机/Blower		----		----		230V 50HZ		----	1	----		(1)
	20	EH1	电热/Heater		----		----		230V 50HZ		----	1	----		(1)
D	机型版本 Ver.C		注: (1)表示非电控箱内材料												
					制图		版号	0	标题 SHD-50E-EC/SHD-50E-EC-H		图号 SHD-50E-EC-CE-230V-0-5		比例		第 5 张
					设计		核		电气元件明细表一				标准	CE	共 5 张
	标记	更改前	更改后	更改人	日期	审核	日期	20230725			信易電熱機械股份有限公司 Shini Plastics Technologies, Inc.		机器电压	3φ230V	
												机器频率	50Hz		
1		2		3		4		5		6		7		8	



注：当选配高温机型时，干燥电热为（-H）

机型版本 Ver.D				制图		版号 0		标题 SHD-75E-EC		图号 SHD-75E-EC-CE-230V-0-1		比例		第 1 张	
				设计		核 准		主电路图		SHD-75E-EC-CE-230V-0-1		标准 CE		共 5 张	
				校对				 <b>信易电热机械股份有限公司</b> <b>Shini Plastics Technologies, Inc.</b>				机器电压		3φ230V	
标记		更改前		更改后		更改人				日期		20230725		机器频率	
1		2		3		4		5		6		7		8	



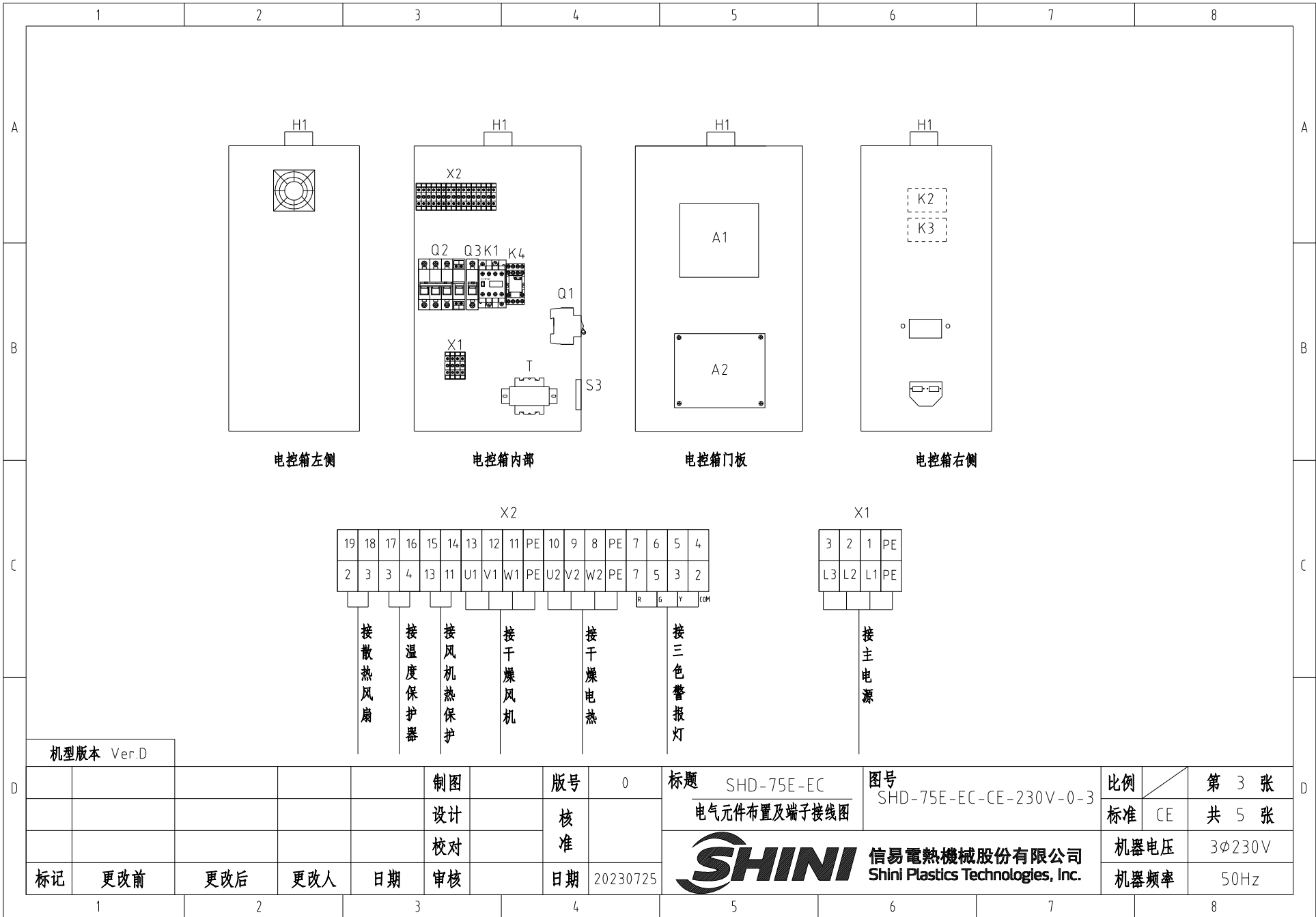


RS485外部通讯接口

机型版本 Ver.D

					制图	版号	0	标题	SHD-75E-EC	图号	SHD-75E-EC-CE-230V-0-2	比例	第 2 张
					设计	核准		控制电路图		标准	CE		共 5 张
					校对	日期	20230725	 <b>信易電熱機械股份有限公司</b> <b>Shini Plastics Technologies, Inc.</b>		机器电压	3φ230V		
标记	更改前	更改后	更改人	日期	审核		日期			机器频率	50Hz		

1 2 3 4 5 6 7 8

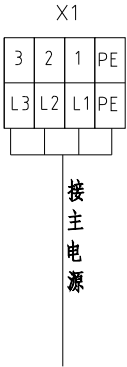
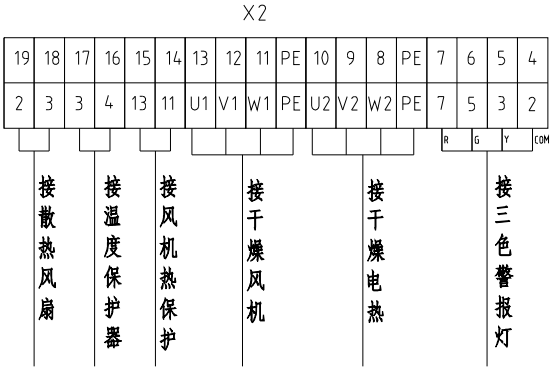


电控箱左侧

电控箱内部

电控箱门板

电控箱右侧



机型版本 Ver.D

					制图	版号	0	标题	SHD-75E-EC	图号	SHD-75E-EC-CE-230V-0-3	比例	第 3 张
					设计	核 准		SHINI 信易電熱機械股份有限公司 Shini Plastics Technologies, Inc.		标准	CE	共 5 张	
					校对				机器电压	3φ230V			
标记	更改前	更改后	更改人	日期	审核	日期	20230725	机器频率	50Hz				

1

2

3

4

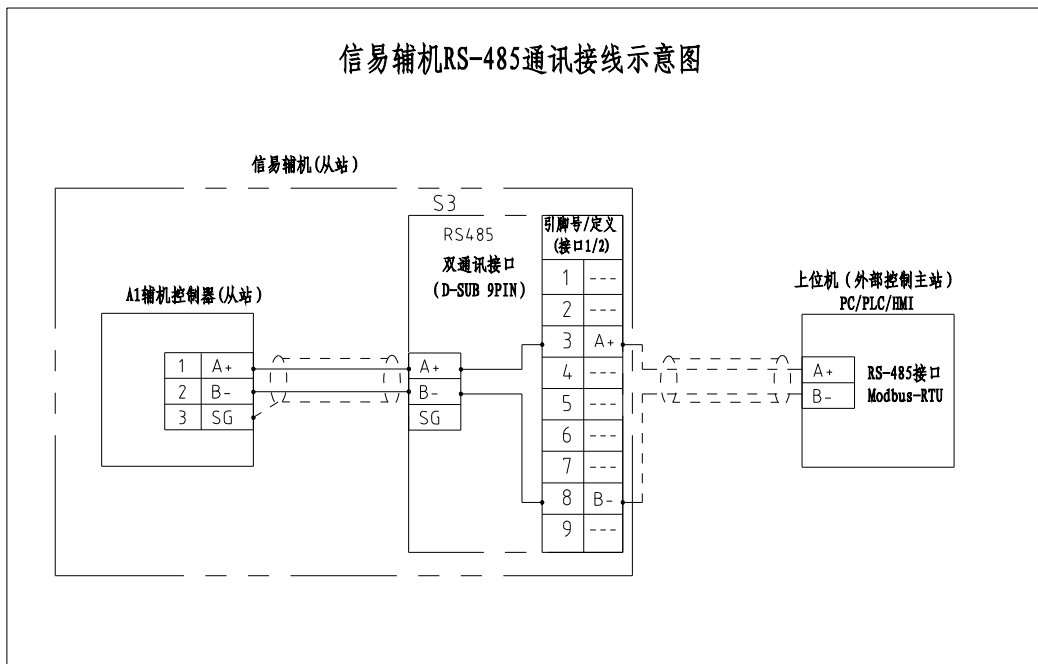
5

6

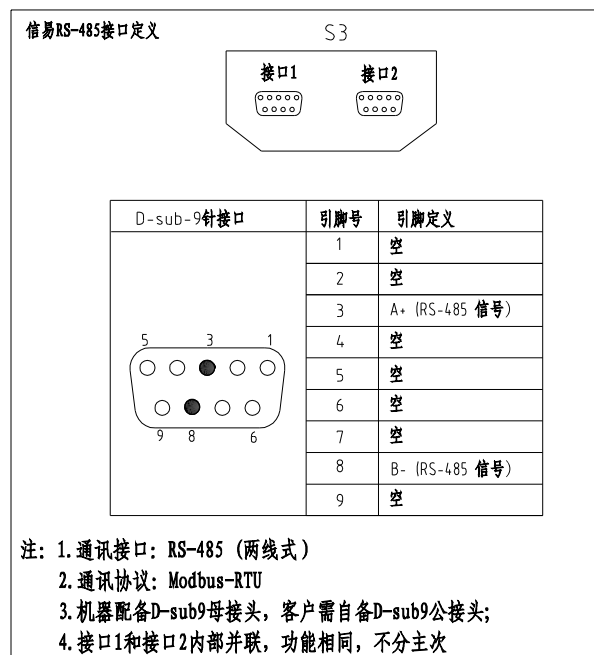
7

8

## 信易辅机RS-485通讯接线示意图



### 信易RS-485接口定义



机型版本 Ver.D

				制图		版号 0		标题 SHD-75E-EC		图号 SHD-75E-EC-CE-230V-0-4		比例		第 4 张	
				设计		核 准		通讯接线图				标准 CE		共 5 张	
				校对				信易電熱機械股份有限公司 Shini Plastics Technologies, Inc.		机器电压		3φ230V			
标记		更改前		更改后		更改人				日期		20230725		机器频率	

1

2

3

4

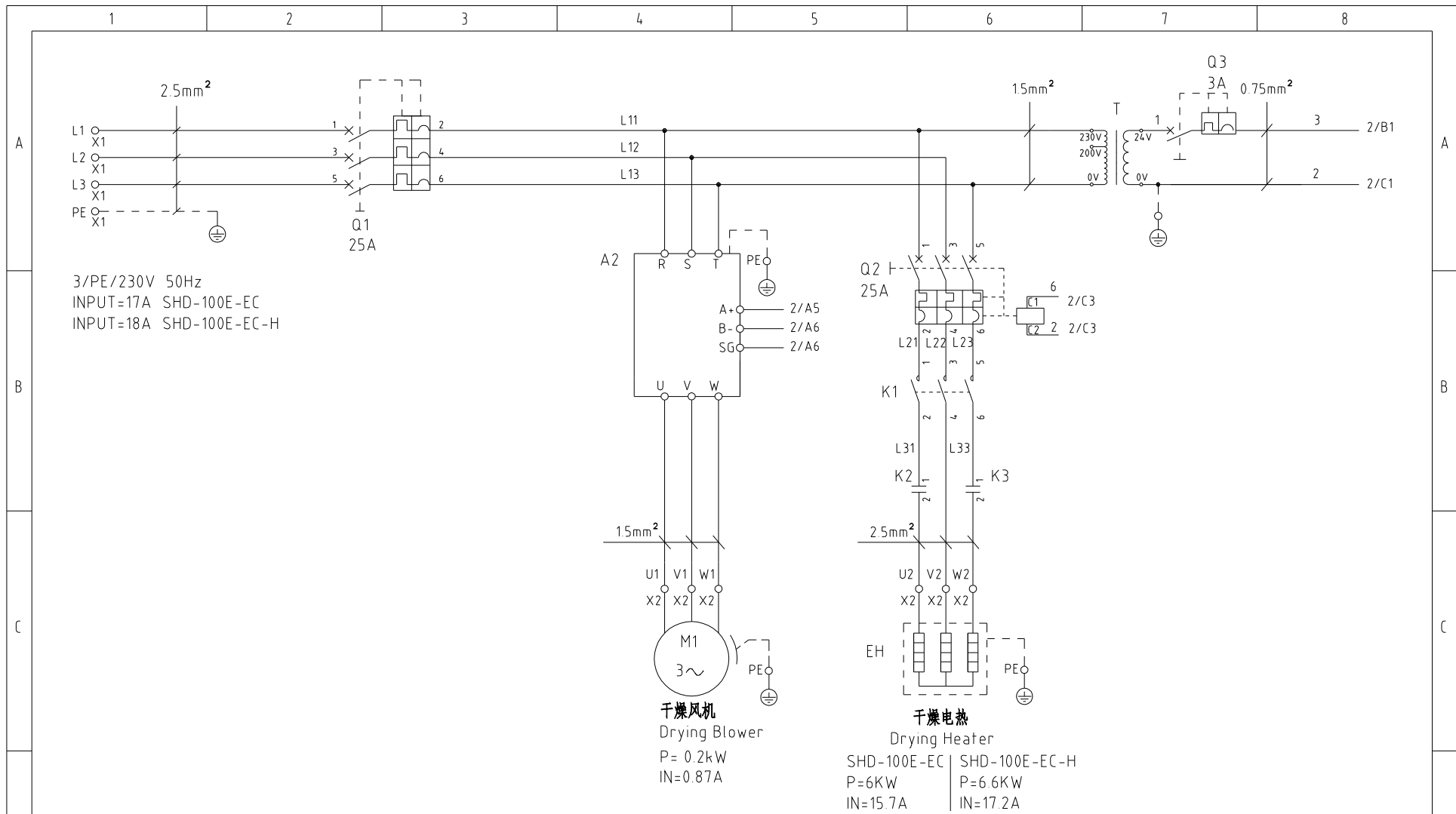
5

6

7

8

1		2		3		4		5		6		7		8	
序号/NO	符号/Symbol	名称/Name		制造商/Manufacturer		型号/Type		规格/Specification		单位/unit	数量/Number	物料编号/Material number		备注/Remark	
A	1	Q1 Q2	断路器/Circuit-breaker		TECO		BM-63C/3016S		16A 3P		PCS	2	YE40301603000		
	2		励磁脱扣器/Excitation break away		---		MX		24V 50/60Hz		PCS	1	YE40024000000		
	3	Q3	断路器/Circuit-breaker		TECO		BM-63C/1003S		3A 1P		PCS	1	YE40100203000		
	4	K1	接触器/Contactor		SIEMENS		3RT6016-1AB01		24V 50/60Hz		PCS	1	YE00601602500		
	5	K2 K3	固态继电器/Relay		FOTEK		KSR-40DA-H		40A/480VAC/4-32VDC		PCS	2	YE03404003200		
	6	K4	中间继电器/Relay		HONEYWELL		CR-2C-AC24V配座PGR-2C-T		AC24V 50/60Hz		PCS	1	YE00224200100		
	7	T	变压器/Transformer		JIUXIN		IN=230V/200V OUT=24V		80VA		PCS	1	YE70023005200		
B	8	A1	节能乾燥機控制器		PUNP		SF807500A.01		24VAC		PCS	1	YE80807500300		
	9	A2	节能乾燥機变频器		PUNP		FF178101A.01		600W/230V		PCS	1	YE70178100200		
	10	S3	通信接口板RS-485(双Dsub-9pin接头)		YUYUN		---		---		PCS	1	YE90048501200		
	11		外壳RS485(SAL-700G-A-19)0版		BINGCHEN		---		---		PCS	1	YR40048500000		
	12	X1 X2	弹簧接线端子SK2.5(霍尼韦尔)		HONEYWELL		SK2.5		2.5mm <sup>2</sup>		PCS	19	YE60002503200		
	13		接地端子GK2.5(霍尼韦尔)		HONEYWELL		GK2.5PE		2.5mm <sup>2</sup> PE		PCS	3	YE60002503400		
	14	H1	三色警报灯/Alarm lamp		SHINI		红绿黄优先顺序+蜂鸣器		24V AC		PCS	1	BL90002401520		
C	15		终端固定件E/GK系列(霍尼韦尔)		HONEYWELL		E		GK系列		PCS	6	YE60000003900		
	16	FM	风扇/Fan		----		----		----			1	----		(1)
	17	S1	温度保护器/Overheat protector		----		----		130 °C			1	----		(1)
	18	S2	热电偶/Thermocouple		----		K Type		----			2	----		(1)
	19	M1	风机/Blower		----		----		230V 50HZ			1	----		(1)
	20	EH1	电热/Heater		----		----		230V 50HZ			1	----		(1)
D	机型版本 Ver.D		注: (1)表示非电控箱内材料												
					制图		版号	0	标题 SHD-75E-EC/SHD-75E-EC-H		图号 SHD-75E-EC-CE-230V-0-5		比例		第 5 张
					设计		核		电气元件明细表一				标准	CE	共 5 张
	标记	更改前	更改后	更改人	日期	审核	日期	20230725	 信易電熱機械股份有限公司 Shini Plastics Technologies, Inc.		机器电压		3φ230V		
										机器频率		50Hz			
1		2		3		4		5		6		7		8	



3/PE/230V 50Hz  
 INPUT=17A SHD-100E-EC  
 INPUT=18A SHD-100E-EC-H

干燥风机  
 Drying Blower  
 P=0.2kW  
 IN=0.87A

干燥电热  
 Drying Heater  
 SHD-100E-EC | SHD-100E-EC-H  
 P=6KW | P=6.6KW  
 IN=15.7A | IN=17.2A

注：当选配高温机型时，干燥电热为（-H）

机型版本 Ver.C				制图		版号	0	标题 SHD-100E-EC		图号 SHD-100E-EC-CE-230V-0-1		比例	第 1 张
				设计		核 准		主电路图		标准 CE		共 5 张	
				校对						机器电压		3φ230V	
标记	更改前	更改后	更改人	日期	审核	日期	20230725	SHINI 信易电热机械股份有限公司 Shini Plastics Technologies, Inc.		机器频率		50Hz	

1

2

3

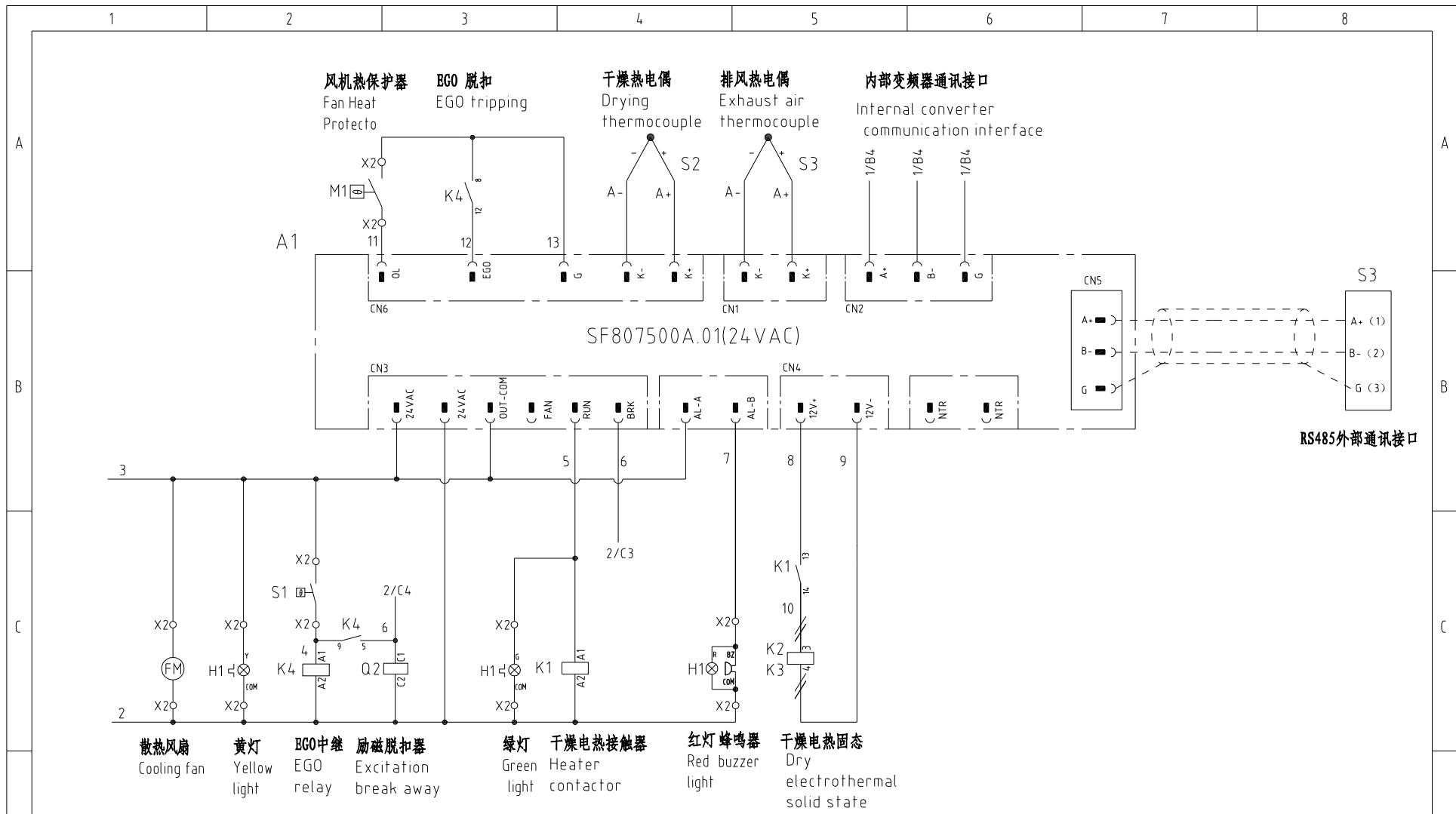
4

5

6


7

8

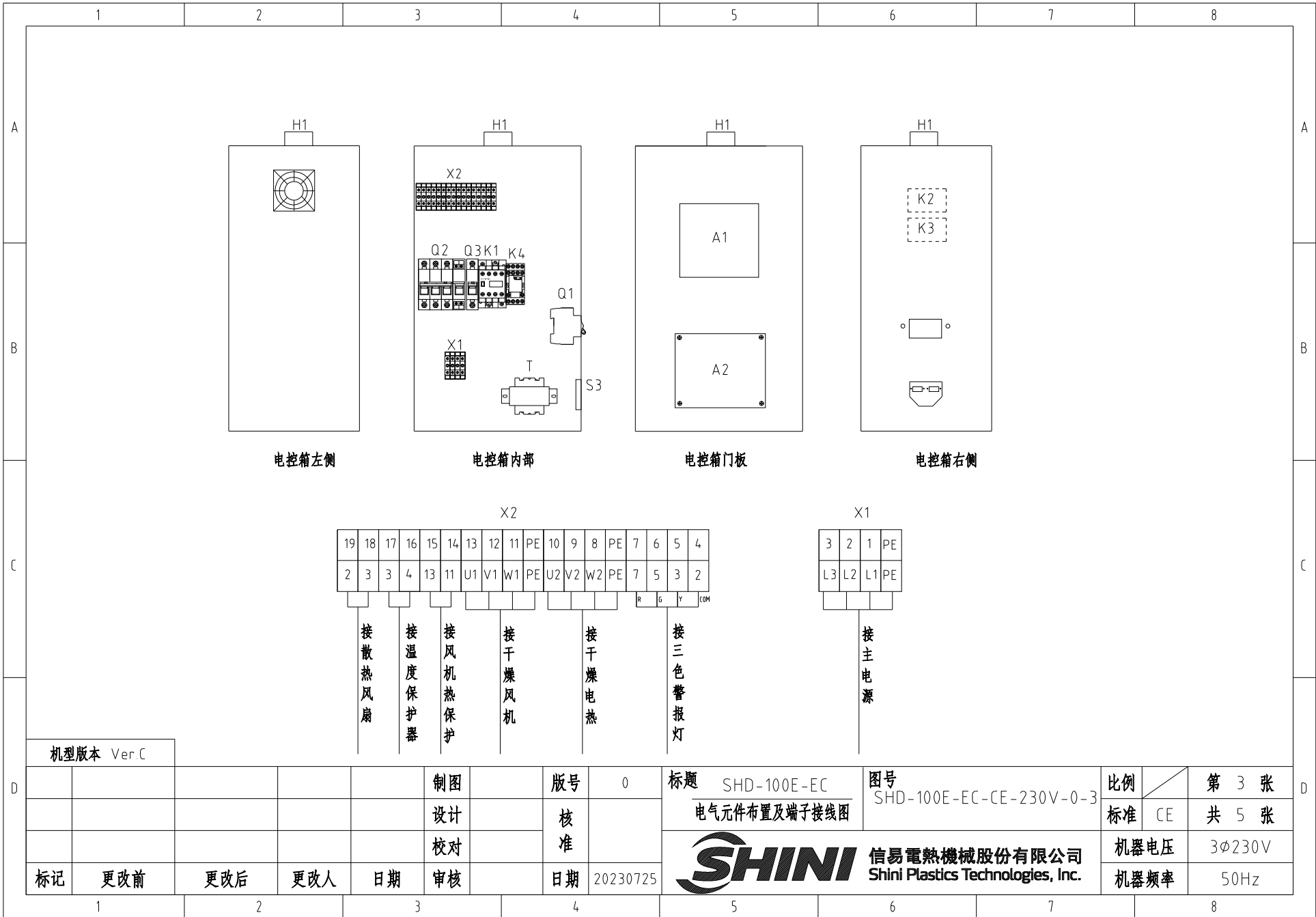


RS485外部通讯接口

机型版本 Ver.C

					制图	版号	0	标题	SHD-100E-EC	图号	SHD-100E-EC-CE-230V-0-2	比例	第 2 张
					设计	核准		控制电路图		标准	CE	共 5 张	
					校对	日期	20230725	 <b>信易電熱機械股份有限公司</b> <b>Shini Plastics Technologies, Inc.</b>		机器电压	3φ230V		
标记	更改前	更改后	更改人	日期	审核		日期			机器频率	50Hz		

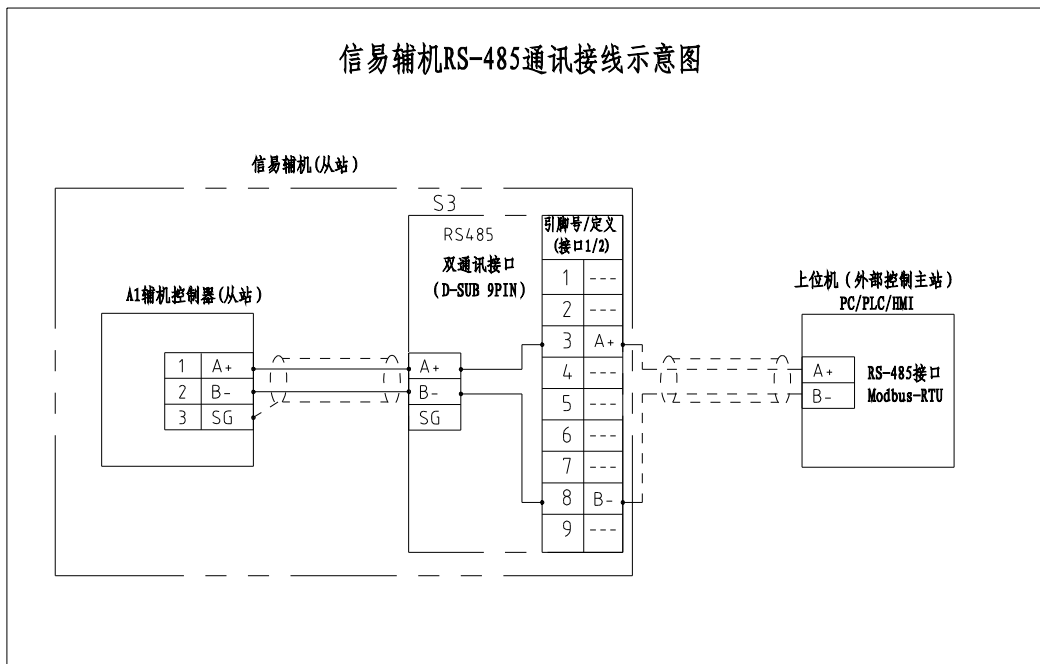
1 2 3 4 5 6 7 8



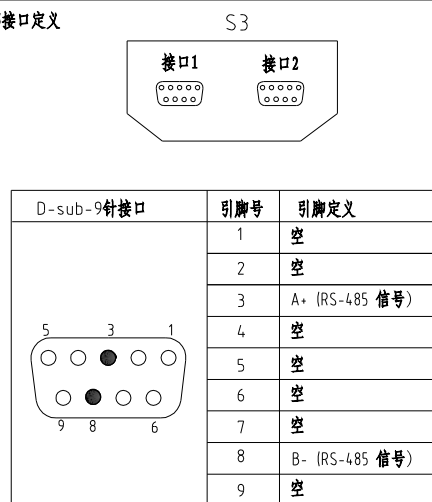
机型版本 Ver.C

					制图	版号	0	标题	SHD-100E-EC	图号	SHD-100E-EC-CE-230V-0-3	比例	第 3 张	
					设计	核 准		电气元件布置及端子接线图				标准	CE	共 5 张
					校对				 <b>信易电热机械股份有限公司</b> <b>Shini Plastics Technologies, Inc.</b>		机器电压	3φ230V		
标记	更改前	更改后	更改人	日期	审核	日期	20230725	机器频率			50Hz			

## 信易辅机RS-485通讯接线示意图



### 信易RS-485接口定义



- 注: 1. 通讯接口: RS-485 (两线式)  
 2. 通讯协议: Modbus-RTU  
 3. 机器配备D-sub9母接头, 客户需自备D-sub9公接头;  
 4. 接口1和接口2内部并联, 功能相同, 不分主次

机型版本 Ver.C

制图		版号	0	标题		SHD-100E-EC	图号		SHD-100E-EC-CE-230V-0-4	比例	第 4 张
设计		核 准	日期	通讯接线图			标准		CE	共 5 张	
校对				机器电压			3φ230V				
标记	更改前	更改后	更改人	日期	审核	日期	20230725	机器频率		50Hz	

1

2

3

4

5

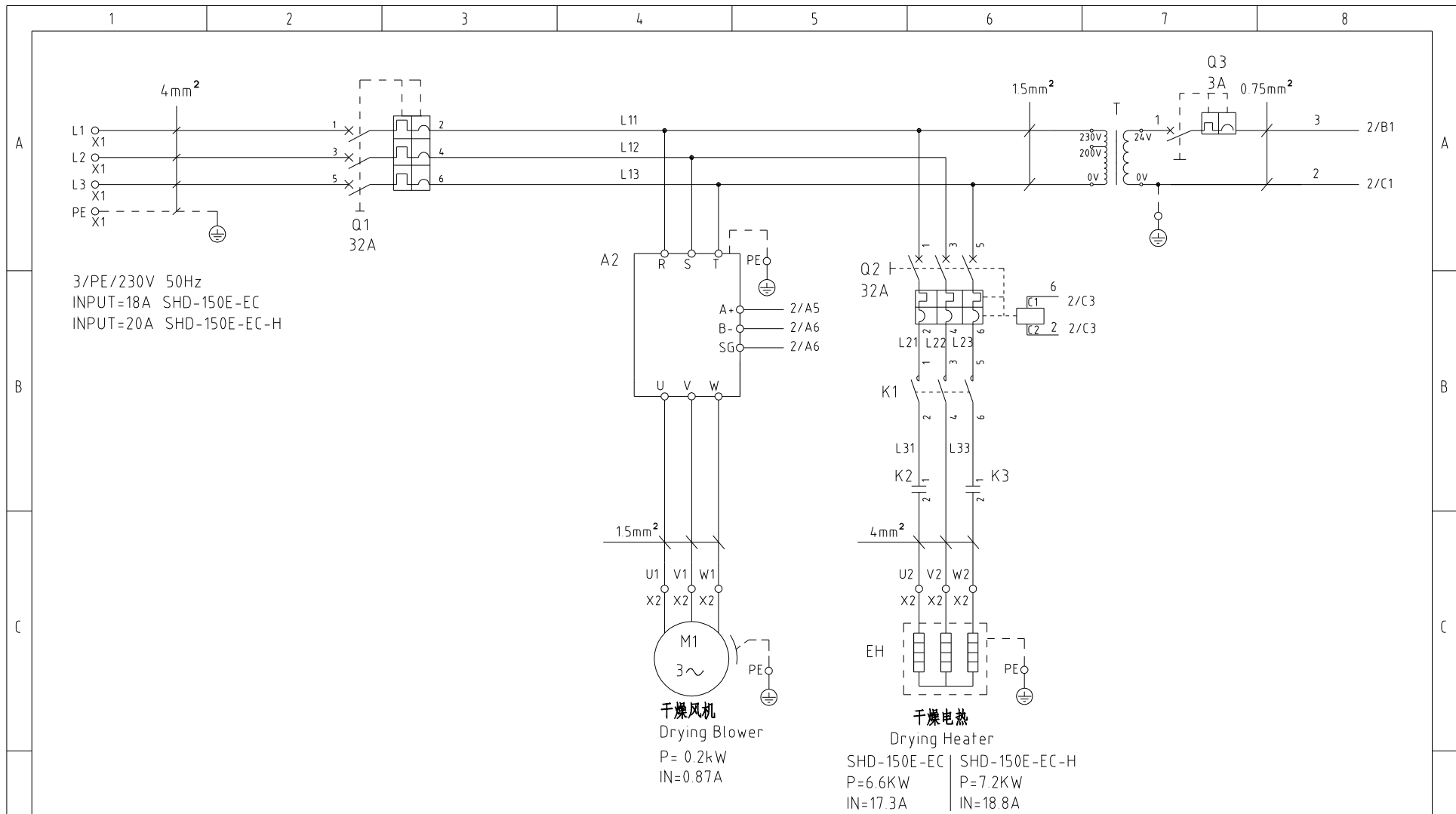
6

7

8



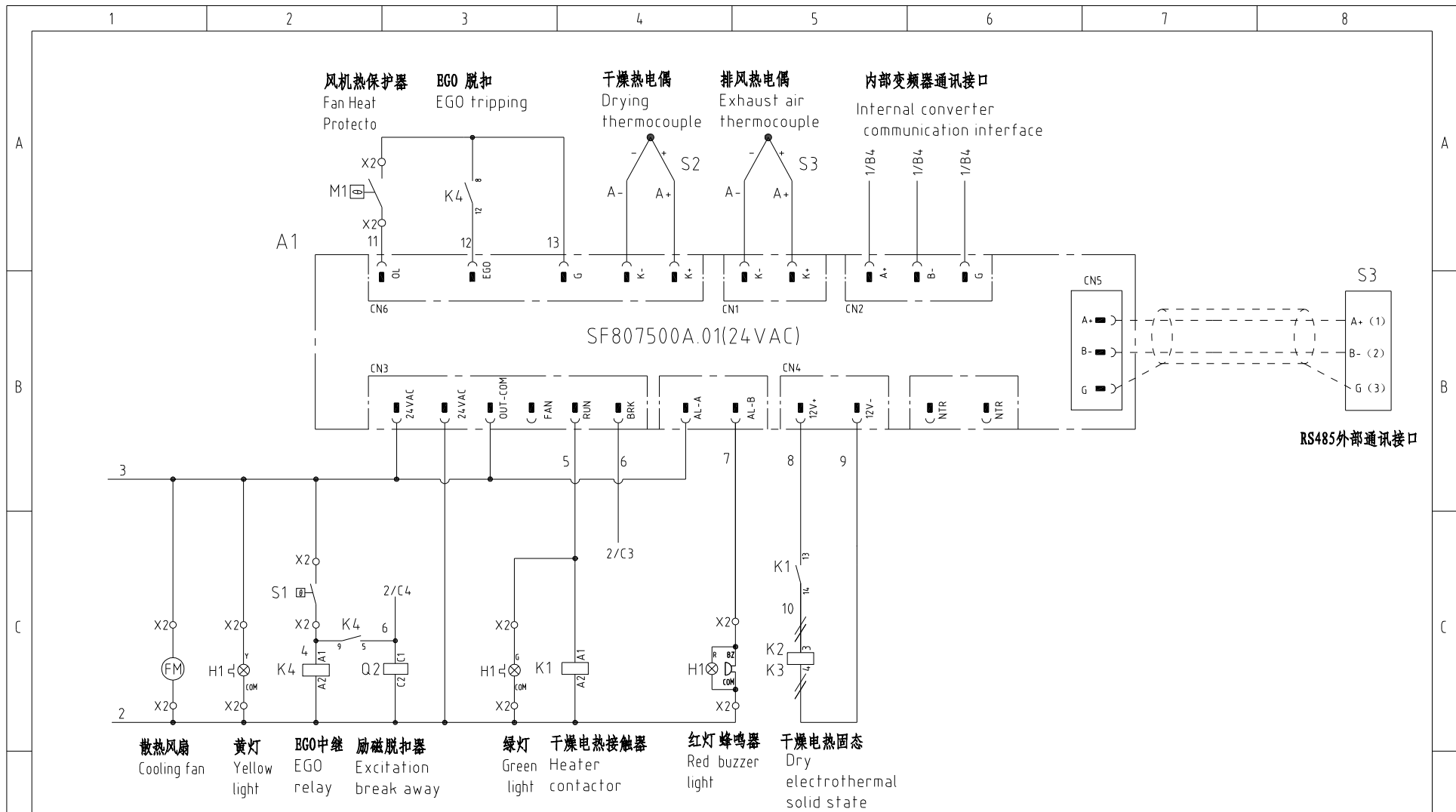
1		2		3		4		5		6		7		8	
序号/NO	符号/Symbol	名称/Name		制造商/Manufacturer		型号/Type		规格/Specification		单位/unit	数量/Number	物料编号/Material number		备注/Remark	
A	1	Q1 Q2	断路器/Circuit-breaker		TECO		BM-63C/3025S		25A 3P		PCS	2	YE40302503000		
	2		励磁脱扣器/Excitation break away		---		MX		24V 50/60Hz		PCS	1	YE40024000000		
	3	Q3	断路器/Circuit-breaker		TECO		BM-63C/1003S		3A 1P		PCS	1	YE40100203000		
	4	K1	接触器/Contactor		SIEMENS		3RT6023-1AC20		24V 50/60Hz		PCS	1	YE00602301100		
	5	K2 K3	固态继电器/Relay		FOTEK		KSR-40DA-H		40A/480VAC/4-32VDC		PCS	2	YE03404003200		
	6	K4	中间继电器/Relay		HONEYWELL		CR-2C-AC24V配座PGR-2C-T		AC24V 50/60Hz		PCS	1	YE00224200100		
	7	T	变压器/Transformer		JIUXIN		IN=230V/200V OUT=24V		80VA		PCS	1	YE70023005200		
B	8	A1	节能乾燥機控制器		PUNP		SF807500A.01		24VAC		PCS	1	YE80807500300		
	9	A2	节能乾燥機变频器		PUNP		FF178101A.01		600W/230V		PCS	1	YE70178100200		
	10	S3	通信接口板RS-485(双Dsub-9pin接头)		YUYUN		---		---		PCS	1	YE90048501200		
	11		外壳RS485(SAL-700G-A-19)0版		BINGCHEN		---		---		PCS	1	YR40048500000		
	12	X1 X2	弹簧接线端子SK2.5(霍尼韦尔)		HONEYWELL		SK2.5		2.5mm <sup>2</sup>		PCS	19	YE60002503200		
	13		接地端子GK2.5(霍尼韦尔)		HONEYWELL		GK2.5PE		2.5mm <sup>2</sup> PE		PCS	3	YE60002503400		
	14	H1	三色警报灯/Alarm lamp		SHINI		红绿黄优先顺序+蜂鸣器		24V AC		PCS	1	BL90002401520		
C	15		终端固定件E/GK系列(霍尼韦尔)		HONEYWELL		E		GK系列		PCS	6	YE60000003900		
	16	FM	风扇/Fan		----		----		----		----	1	----		(1)
	17	S1	温度保护器/Overheat protector		----		----		130 °C		----	1	----		(1)
	18	S2	热电偶/Thermocouple		----		K Type		----		----	2	----		(1)
	19	M1	风机/Blower		----		----		230V 50HZ		----	1	----		(1)
	20	EH1	电热/Heater		----		----		230V 50HZ		----	1	----		(1)
D	机型版本 Ver.C		注: (1)表示非电控箱内材料												
					制图		版号	0	标题	SHD-100E-EC/SHD-100E-EC-H	图号	SHD-100E-EC-CE-230V-0-5	比例		第 5 张
					设计		核		电气元件明细表一				标准	CE	共 5 张
	标记	更改前	更改后	更改人	日期	审核	日期	20230725	 信易電熱機械股份有限公司 Shini Plastics Technologies, Inc.		机器电压	3φ230V	机器频率	50Hz	
1		2		3		4		5		6		7		8	



机型版本 Ver.C

注: 当选配高温机型时, 干燥电热为 (-H)

D						制图	版号	0	标题	SHD-150E-EC	图号	SHD-150E-EC-CE-230V-0-1	比例	第 1 张
						设计	核 准		主电路图			标准	CE	共 5 张
						校对				SHINI 信易电热机械股份有限公司 Shini Plastics Technologies, Inc.		机器电压	3φ230V	
	标记	更改前	更改后	更改人	日期	审核	日期	20230725				机器频率	50Hz	



机型版本 Ver.C

					制图	版号	0	标题	SHD-150E-EC	图号	SHD-150E-EC-CE-230V-0-2	比例	第 2 张
					设计	核		控制电路图		标准	CE	共 5 张	
					校对	准		 信易电热机械股份有限公司 Shini Plastics Technologies, Inc.		机器电压	3φ230V		
标记	更改前	更改后	更改人	日期	审核	日期	20230725			机器频率	50Hz		

1

2

3

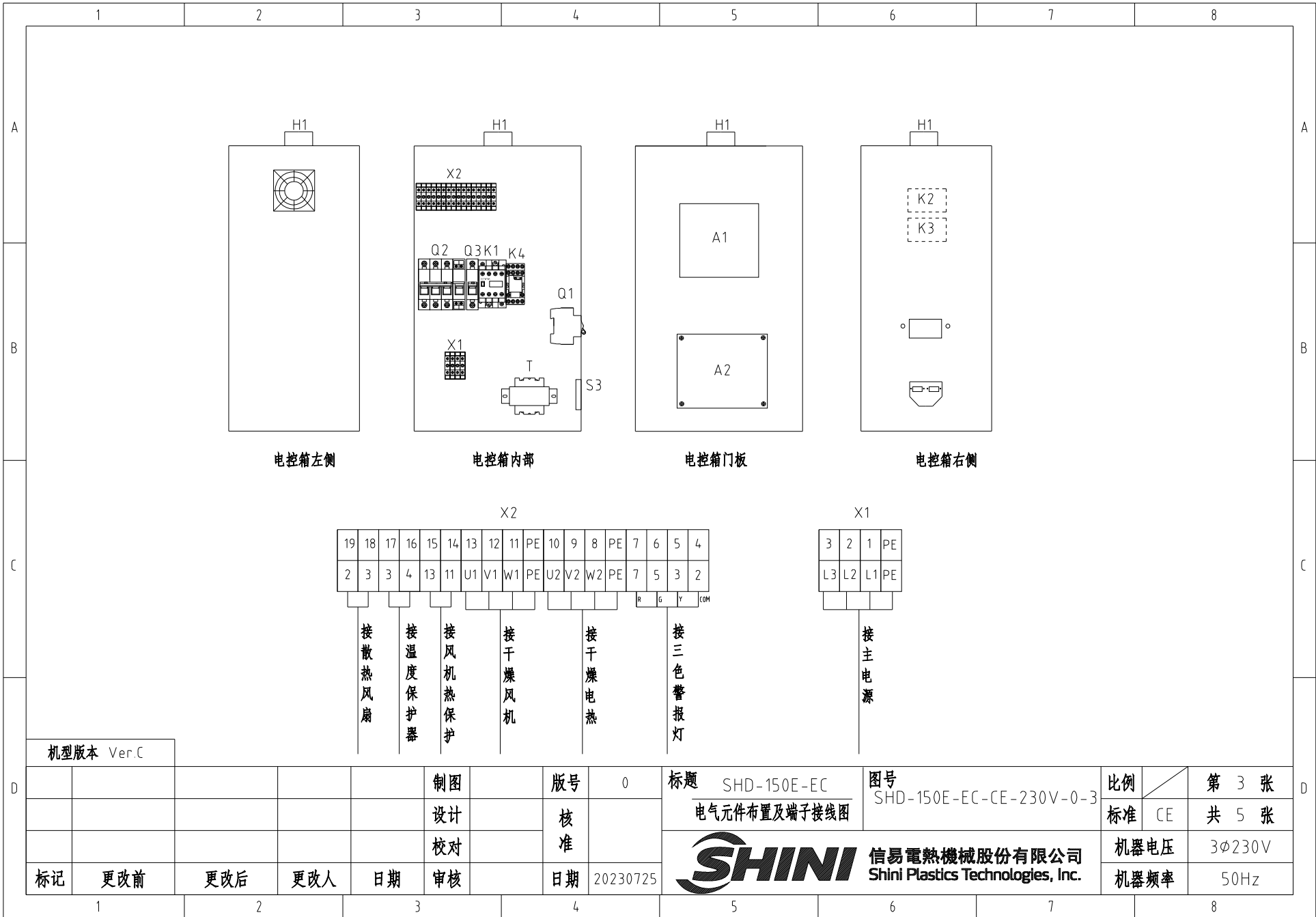
4

5

6

7

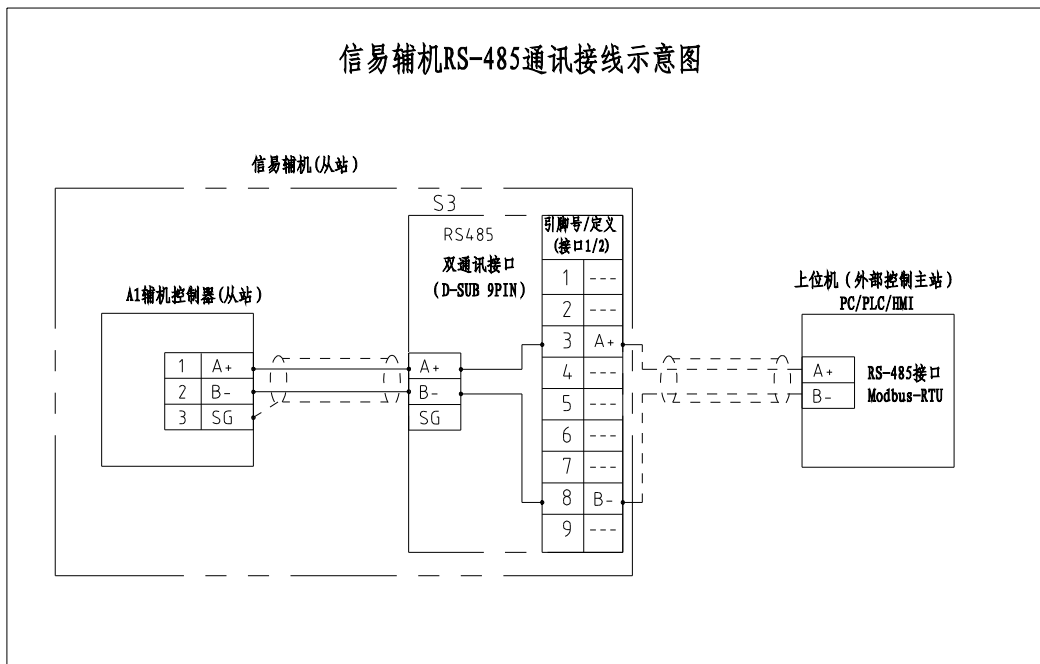
8



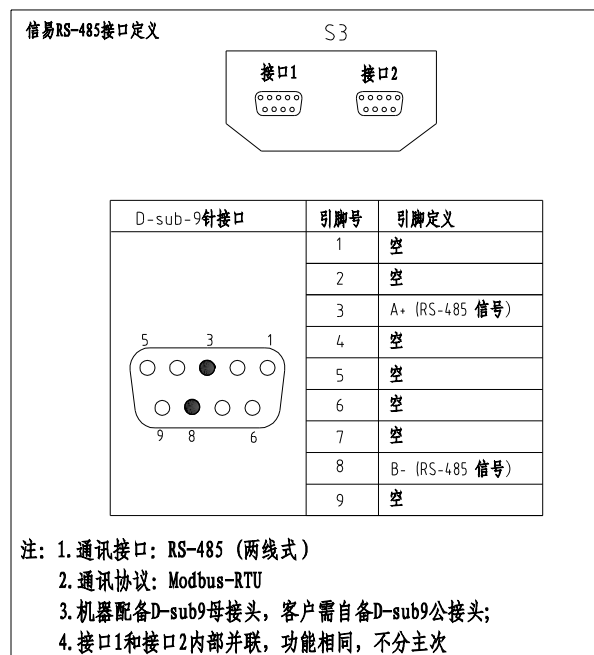
机型版本 Ver.C

				制图	版号	0	标题	SHD-150E-EC	图号	SHD-150E-EC-CE-230V-0-3	比例	第 3 张
				设计	核 准		电气元件布置及端子接线图		标准	CE	共 5 张	
				校对				 <b>信易电热机械股份有限公司</b> <b>Shini Plastics Technologies, Inc.</b>	机器电压	3φ230V		
标记	更改前	更改后	更改人	日期	审核	日期	20230725		机器频率	50Hz		

## 信易辅机RS-485通讯接线示意图



### 信易RS-485接口定义



机型版本 Ver.C

制图		版号		0		标题		SHD-150E-EC		图号		SHD-150E-EC-CE-230V-0-4		比例		第 4 张	
设计		核		准		通讯接线图				标准		CE		共 5 张			
校对		日期		20230725		SHINI		信易电热机械股份有限公司		Shini Plastics Technologies, Inc.		机器电压		3φ230V			
标记		更改前		更改后		更改人		日期		20230725		机器频率		50Hz			

1

2

3

4

5

6

7

8

1		2		3		4		5		6		7		8					
序号/NO	符号/Symbol	名称/Name		制造商/Manufacturer		型号/Type		规格/Specification		单位/unit	数量/Number	物料编号/Material number		备注/Remark					
A	1	Q1 Q2	断路器/Circuit-breaker		TECO		BM-63C/3032S		32A 3P		PCS	2	YE40303203000						
	2		励磁脱扣器/Excitation break away		---		MX		24V 50/60Hz		PCS	1	YE40024000000						
	3	Q3	断路器/Circuit-breaker		TECO		BM-63C/1003S		3A 1P		PCS	1	YE40100203000						
	4	K1	接触器/Contactor		SIEMENS		3RT6023-1AC20		24V 50/60Hz		PCS	1	YE00602301100						
	5	K2 K3	固态继电器/Relay		FOTEK		KSR-40DA-H		40A/480VAC/4-32VDC		PCS	2	YE03404003200						
	6	K4	中间继电器/Relay		HONEYWELL		CR-2C-AC24V配座PGR-2C-T		AC24V 50/60Hz		PCS	1	YE00224200100						
	7	T	变压器/Transformer		JIUXIN		IN=230V/200V OUT=24V		80VA		PCS	1	YE70023005200						
B	8	A1	节能乾燥機控制器		PUNP		SF807500A.01		24VAC		PCS	1	YE80807500300						
	9	A2	节能乾燥機变频器		PUNP		FF178101A.01		600W/230V		PCS	1	YE70178100200						
	10	S3	通信接口板RS-485(双Dsub-9pin接头)		YUYUN		---		---		PCS	1	YE90048501200						
	11		外壳RS485(SAL-700G-A-19)0版		BINGCHEN		---		---		PCS	1	YR40048500000						
	12	X1 X2	弹簧接线端子SK2.5(霍尼韦尔)		HONEYWELL		SK4		4mm <sup>2</sup>		PCS	6	YE60000403200						
	13		接地端子GK2.5(霍尼韦尔)		HONEYWELL		GK5PE		5mm <sup>2</sup> PE		PCS	2	YE60000403500						
	14		弹簧接线端子SK2.5(霍尼韦尔)		HONEYWELL		SK2.5		2.5mm <sup>2</sup>		PCS	13	YE60002503200						
15		接地端子GK2.5(霍尼韦尔)		HONEYWELL		GK2.5PE		2.5mm <sup>2</sup> PE		PCS	1	YE60002503400							
C	16	H1	三色警报灯/Alarm lamp		SHINI		红绿黄优先顺序+蜂鸣器		24V AC		PCS	1	BL90002401520						
	17		终端固定件E/GK系列(霍尼韦尔)		HONEYWELL		E		GK系列		PCS	6	YE60000003900						
	18	FM	风扇/Fan		----		----		----			1	----		(1)				
	19	S1	温度保护器/Overheat protector		----		----		130 °C			1	----		(1)				
	20	S2	热电偶/Thermocouple		----		K Type		----			2	----		(1)				
	21	M1	风机/Blower		----		----		230V 50HZ			1	----		(1)				
	22	EH1	电热/Heater		----		----		230V 50HZ			1	----		(1)				
D	机型版本 Ver.C		注: (1)表示非电控箱内材料																
					制图		版号		0		标题 SHD-150E-EC/SHD-150E-EC-H		图号 SHD-150E-EC-CE-230V-0-5		比例		第 5 张		
					设计		核				电气元件明细表一		标准 CE		共 5 张				
	标记		更改前		更改后		更改人		日期		审核		日期		20230725		 <b>信易電熱機械股份有限公司</b> <b>Shini Plastics Technologies, Inc.</b>		机器电压 3φ230V 机器频率 50Hz
1		2		3		4		5		6		7		8					