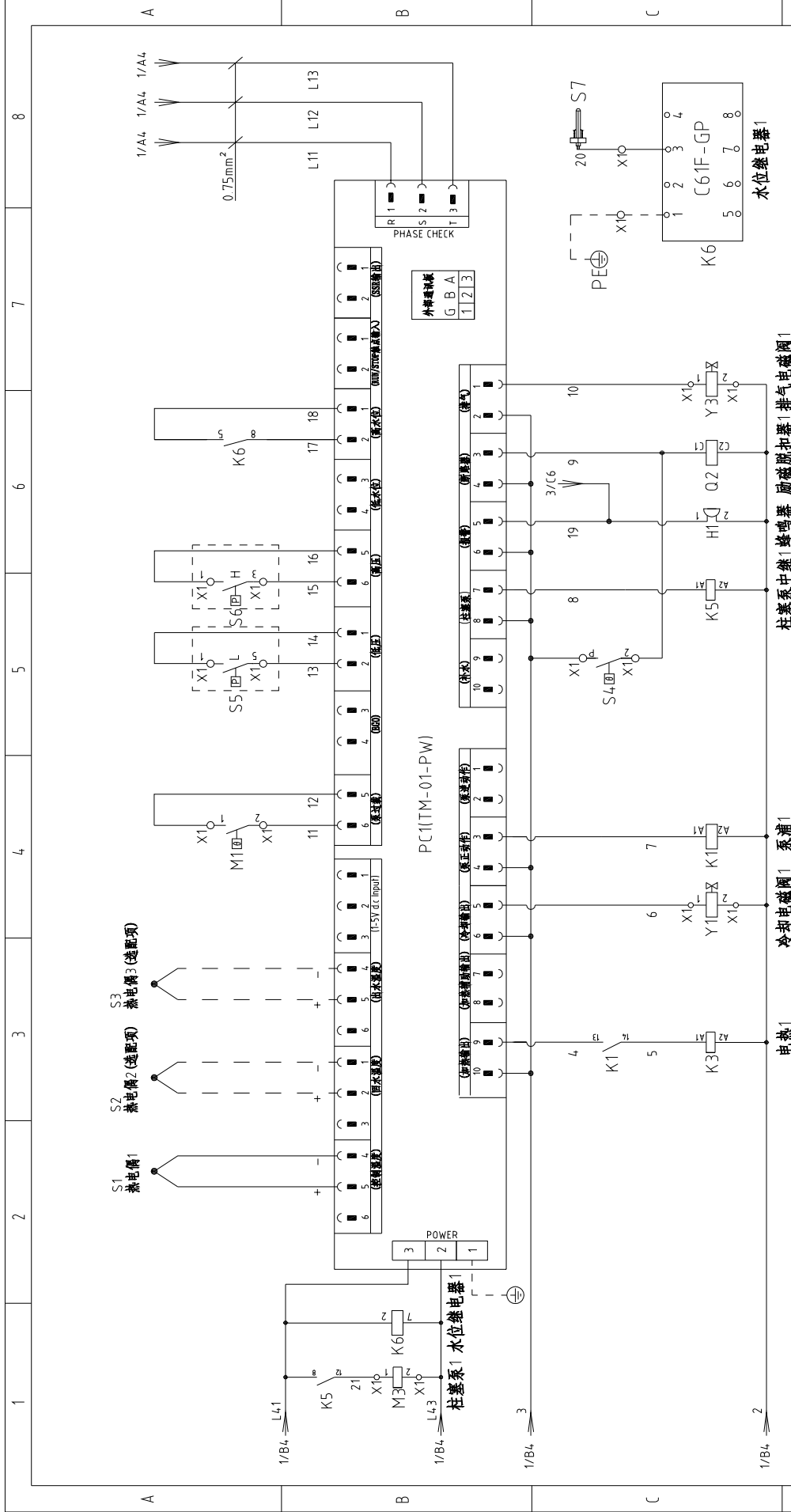


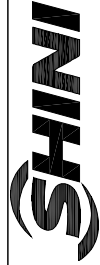
版本	Ver.D	图号	STM-607PW-D	比例	标准	第 1 张
制图	设计	标题	STM-607PW-D-CE-230V-B-1	比例	CE	共 7 张
校核	校对	主电路图		机器电压	230V	
日期	日期	SHINI	信易电热机械股份有限公司 Shini Plastics Technologies, Inc.	机器频率	50Hz	
更改后	更改人	版号	B			
更改前	更改日期	核准				
1	2	3	4	5	6	7
						8
标记	更改前	日期	20181114			



版本 Ver.D

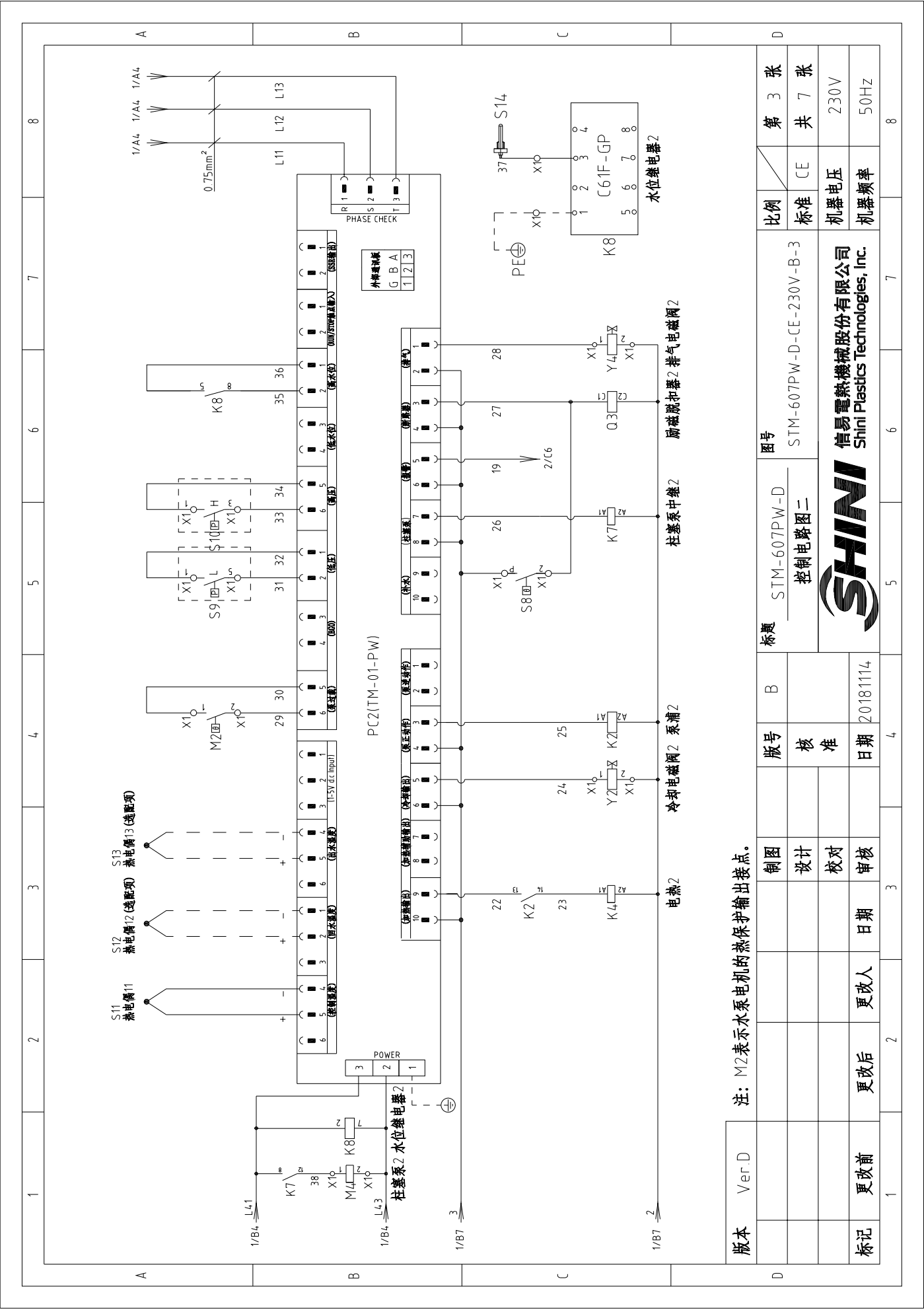
注: M1表示水泵电机的热保护输出接点。

图号	STM-607PW-D	比例	第 2 张
标题	控制电路图一	标准	共 7 张
版号	B	机器电压	230V
核准		机器频率	50Hz
日期	20181114		
更改后	更改人		
更改前	日期		
1	2	3	4
5	6	7	8



信易电热机械股份有限公司  
Shini Plastics Technologies, Inc.

STM-607PW-D-CE-230V-B-2



注：M2表示水泵电机的热保护输出接点。

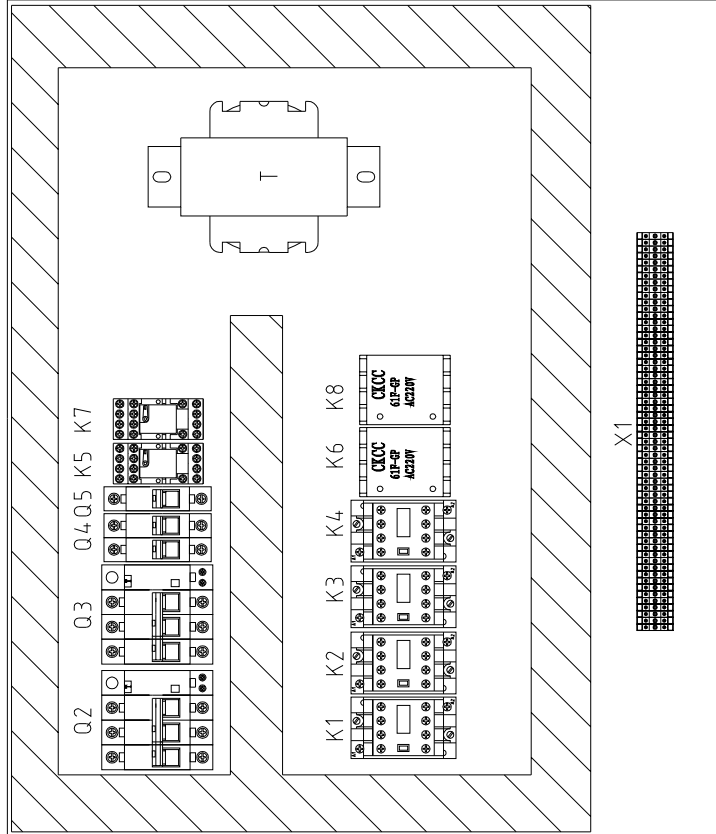
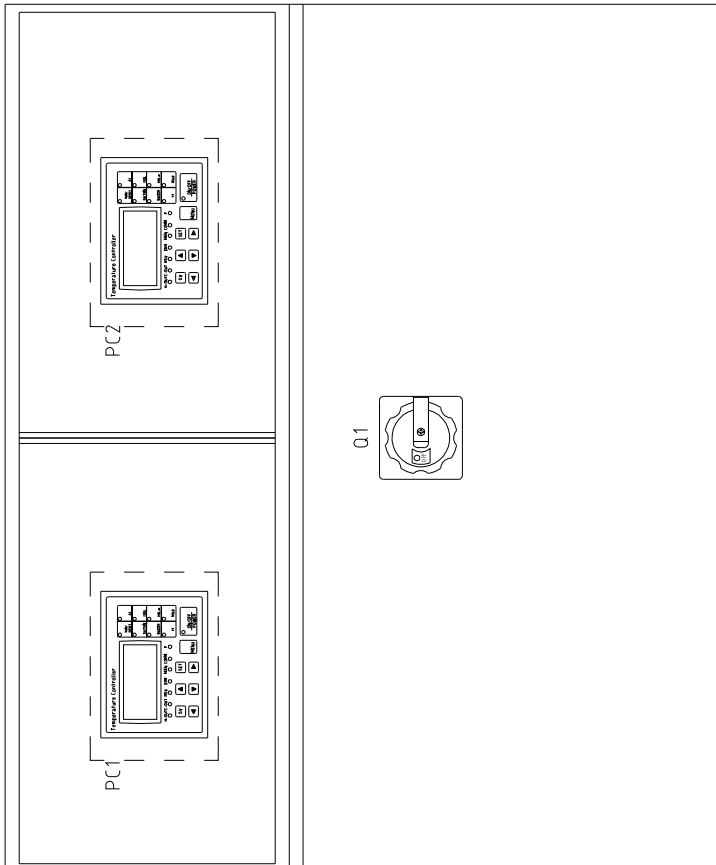
版本	Ver.D	制图		图号	STM-607PW-D	比例	第 3 张
		设计		标题	STM-607PW-D-CE-230V-B-3	标准	共 7 张
		校对		控制电路图二		机器电压	230V
标记	更改前	更改后	更改人	日期	20181114	机器频率	50Hz
	1	2	3	4	5	6	7
							8



信易电热机械股份有限公司  
Shini Plastics Technologies, Inc.

1 2 3 4 5 6 7 8

A B C

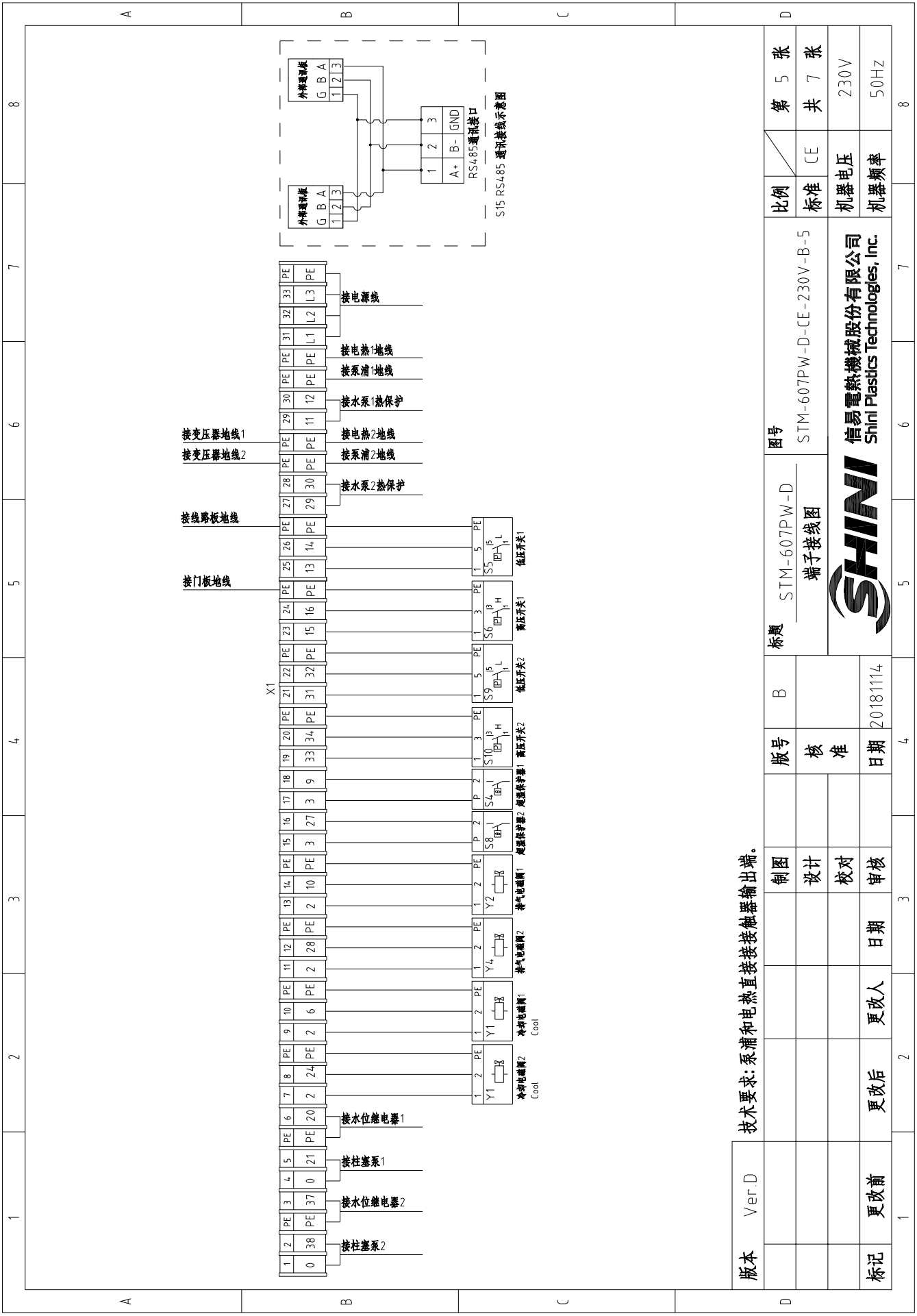


技术要求: 泵浦和电热直接接触器输出端。

版本	Ver.D			制图		版号		标题		图号		比例		第 4 张	
						B		STM-607PW-D	STM-607PW-D-CE-230V-B-4	电气元件布置图	STM-607PW-D-CE-230V-B-4	标准	CE	共 7 张	
标记	更改前	更改后	更改人	日期	审核	日期	20181114					机器电压	230V	机器频率	50Hz
															8

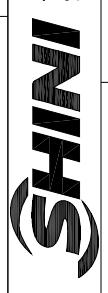


信易电热机械股份有限公司  
Shini Plastics Technologies, Inc.



技术要求: 泵浦和电热直接接接触器输出端。

版本	Ver.D	制图		标题	STM-607PW-D	图号	STM-607PW-D-CE-230V-B-5	比例	第 5 张
		设计		端子接线图				标准	共 7 张
		校对						机器电压	230V
标记	更改后	更改人	日期					机器频率	50Hz
	更改前								

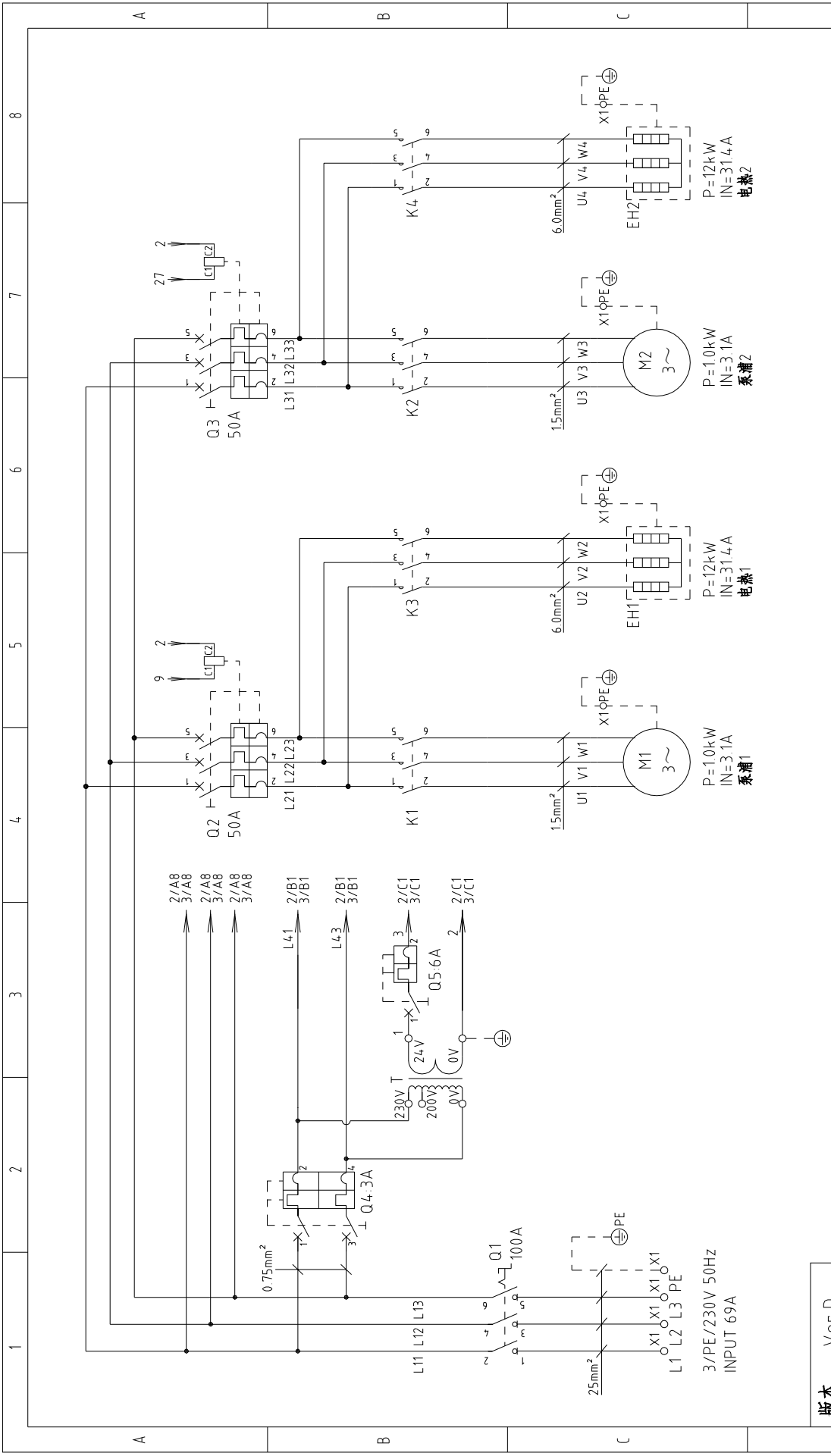


信易电热机械股份有限公司  
Shini Plastics Technologies, Inc.

1		2		3		4		5		6		7		8		
序号/NO	符号/Symbol	名称/Name	制造商/Manufacturer	型号/Type	规格/Specification	数量/Number	物料编号/Material number	备注/Remark								
1	Q1	主电源开关/Main power switch	EATON	P3-63/EA/SVB	63A	1	YE10636300000									
2	Q2 Q3	断路器/Circuit breakers	TECO	BM-63C/3025S	25A	2	YE40302503000									
3		励磁脱扣器/Excitation release	TECO	MX	24V	2	YE40024000000									
4	Q4	断路器/Circuit breakers	TECO	BM-63C/2003S 2P	3A	1	YE40200203000	A								
5	Q5	断路器/Circuit breakers	TECO	BM-63C/1006S 1P	6A	1	YE40100600100									
6	K1 K2	接触器/Contactors	SIEMENS	3RT16015-1AB01	24V 50/60HZ	2	YE00601502500									
7	K3 K4	接触器/Contactors	SIEMENS	3RT16026-1AC20	24VAC	2	YE00602602600									
8	K5 K7	中间继电器/Middle relay	WEIDEMILE	GR-2C-AC24V	24VAC 50/60HZ	2	YE03022400300									
9	K6 K8	水位继电器/Water level relay	JINDONG	C61F-GP	230VAC 50HZ	2	YE02612200000									
10	T	互感器/Transformer	JIUXIN	IN=230/200V OUT=24VAC	120VA	1	YE70023004500									
11	PC1 PC2	线路板/Circuit board	YUYUN	TM-01-PW 220VAC	180~430V 50/60HZ	2	YE81122000900	B								
12	S1 S11	热电偶/Thermocouple	SHINI	----	----	2	----	(1)								
13	S2 S3 S12 S13	热电偶/Thermocouple	SHINI	----	----	4	----	(1)(2)								
14	S4 S8	超温保护器/Overheat protector	----	----	----	2	----	(1)								
15	S5 S9	低压开关/LO pressure switch	----	----	----	2	----	(1)								
16	S6 10	高压开关/HI pressure switch	----	----	----	2	----	(1)								
17	S7 S14	水位探针/Water level probe	----	----	----	2	----	(1)								
18	S15	通信接口板RS-485(双Dsub-9pin接头)	YUYUN	----	----	1	YE90048501200									
19		外壳RS485(SAL-700G-A-19)0版	BINCHENG	----	----	1	YR40048500000									
20	X1	端子排/Terminal board	HONEYWELL	SK2.5	2.5mm <sup>2</sup>	30	YE60002503200									
21		接地端子排/Terminal board	HONEYWELL	GK2.5PE	2.5mm <sup>2</sup> PE	12	YE60002503400									
22		接地端子排/Terminal board	HONEYWELL	GK5PE	4.0mm <sup>2</sup> PE	2	YE60000403500									
23		端子排/Terminal board	HONEYWELL	GK10	10.0mm <sup>2</sup>	3	YE60001003200									
24		接地端子排/Terminal board	HONEYWELL	GK10PE	10.0mm <sup>2</sup> PE	1	YE60001003500									
25	Y1 Y2 Y3 Y4	电磁阀/Solenoid valve	----	----	24VAC 50/60HZ	4	----	(1)								
版本		Ver.D			标题		STM-607PW-D 电气元件明细表一		图号		STM-607PW-D-CE-230V-B-6		比例		第 6 张	
			制图		版号		B		核		准		CE		共 7 张	
			设计		日期		20181114		校对		审核		机器电压		230V	
标记		更改前	更改后	更改人	日期	日期	日期	日期	SHINI		信易电热机械股份有限公司 Shini Plastics Technologies, Inc.		机器频率		50Hz	
1	2	3	4	5	6	7	8									

注：(1)表示非电控箱内材料；(2)表示选配回水和出水温度显示功能。



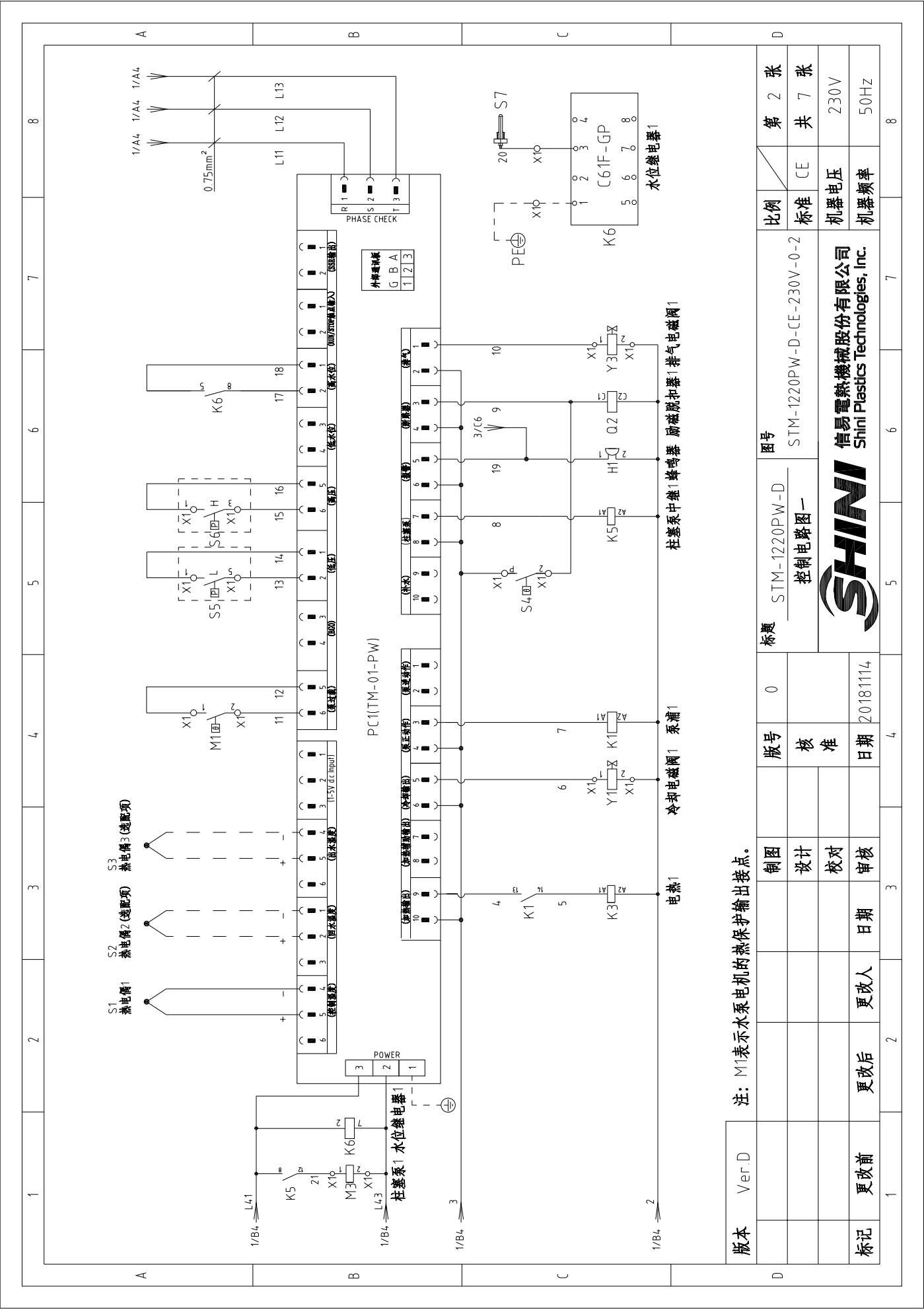


版本	Ver.D	图号		STM-1220PW-D		比例		第 1 张
		0	主电路图		STM-1220PW-D-CE-230V-0-1		标准	共 7 张
制图	设计	标题		STM-1220PW-D		CE		230V
	校对	版号		0		机器电压		50Hz
日期	更改人	核准		日期		机器频率		
	更改后	日期		20181114				
更前	更改前	日期						
更前	更改前	日期						

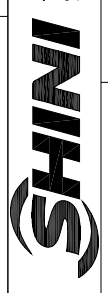


信易电热机械股份有限公司  
Shini Plastics Technologies, Inc.

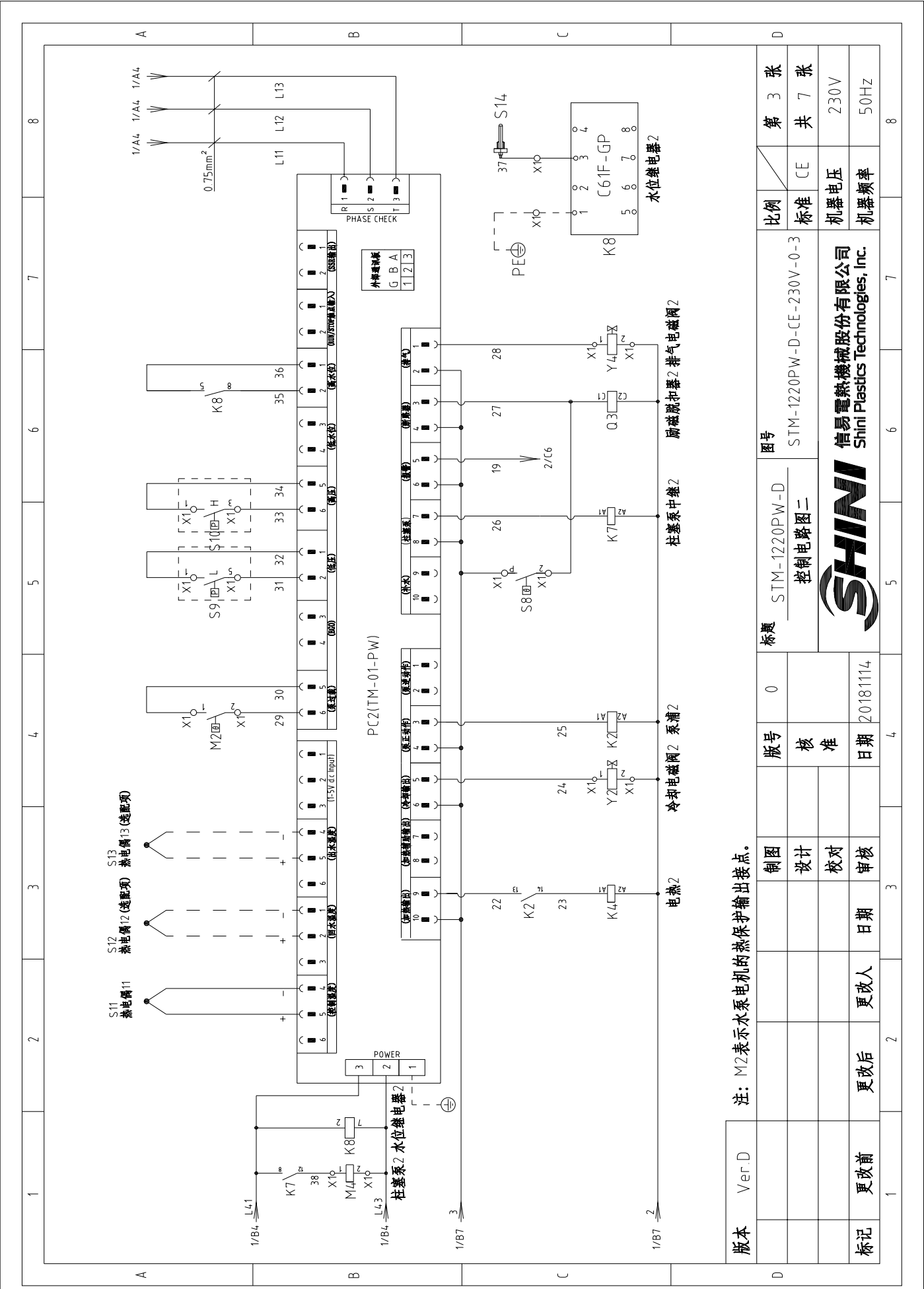





版本	Ver.D	制图		版号	0	标题	STM-1220PW-D	图号	STM-1220PW-D-CE-230V-0-2	比例	第 2 张
		设计		核准		控制电路图一				标准	共 7 张
		校对		日期	20181114					机器电压	230V
标记	更改前	更改后	更改人	日期	审核					机器频率	50Hz



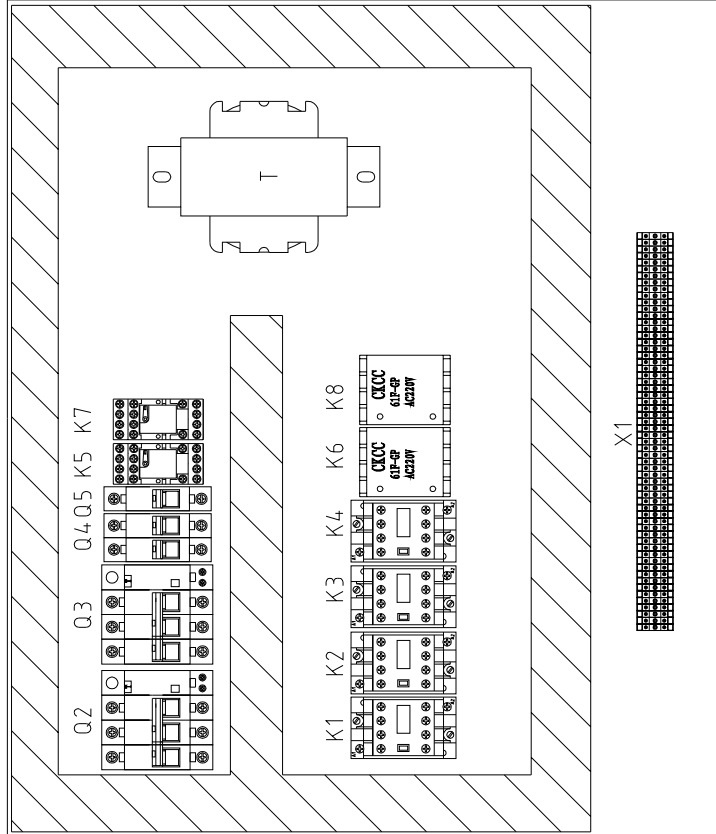
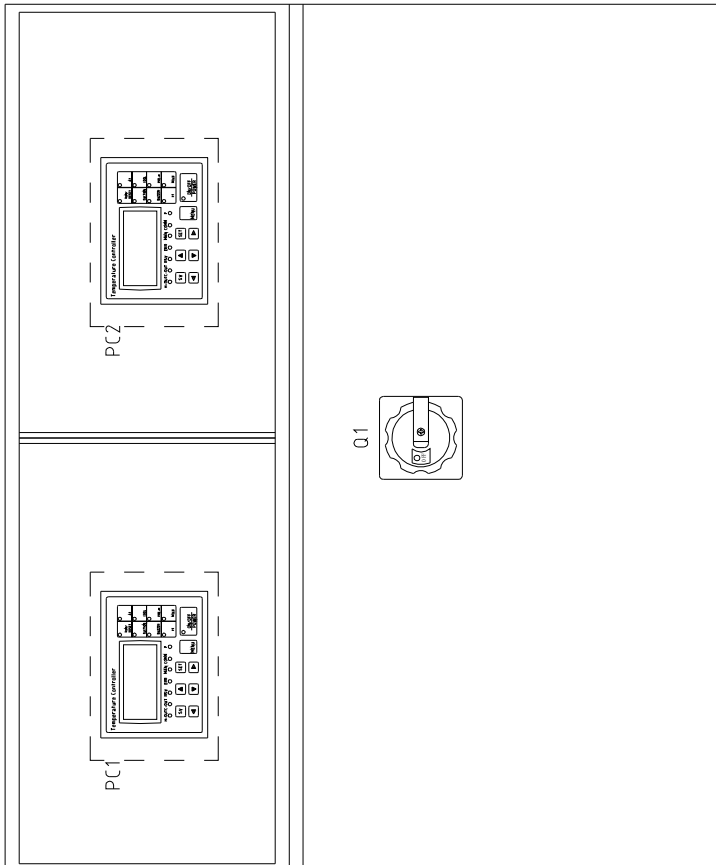
信易电热机械股份有限公司  
Shini Plastics Technologies, Inc.



版本	Ver.D	制图	设计	校对	审核	日期	更改人	更改后	更改前	标记	版号	0	标题	STM-1220PW-D	图号	STM-1220PW-D-CE-230V-0-3	比例	标准	CE	第 3 张	共 7 张
	核											准		日期		20181114		控制电路图二	机器电压		
<p>注: M2表示水泵电机的热保护输出接点。</p>												 <p>信易电热机械股份有限公司 Shini Plastics Technologies, Inc.</p>									

1 2 3 4 5 6 7 8

A B C

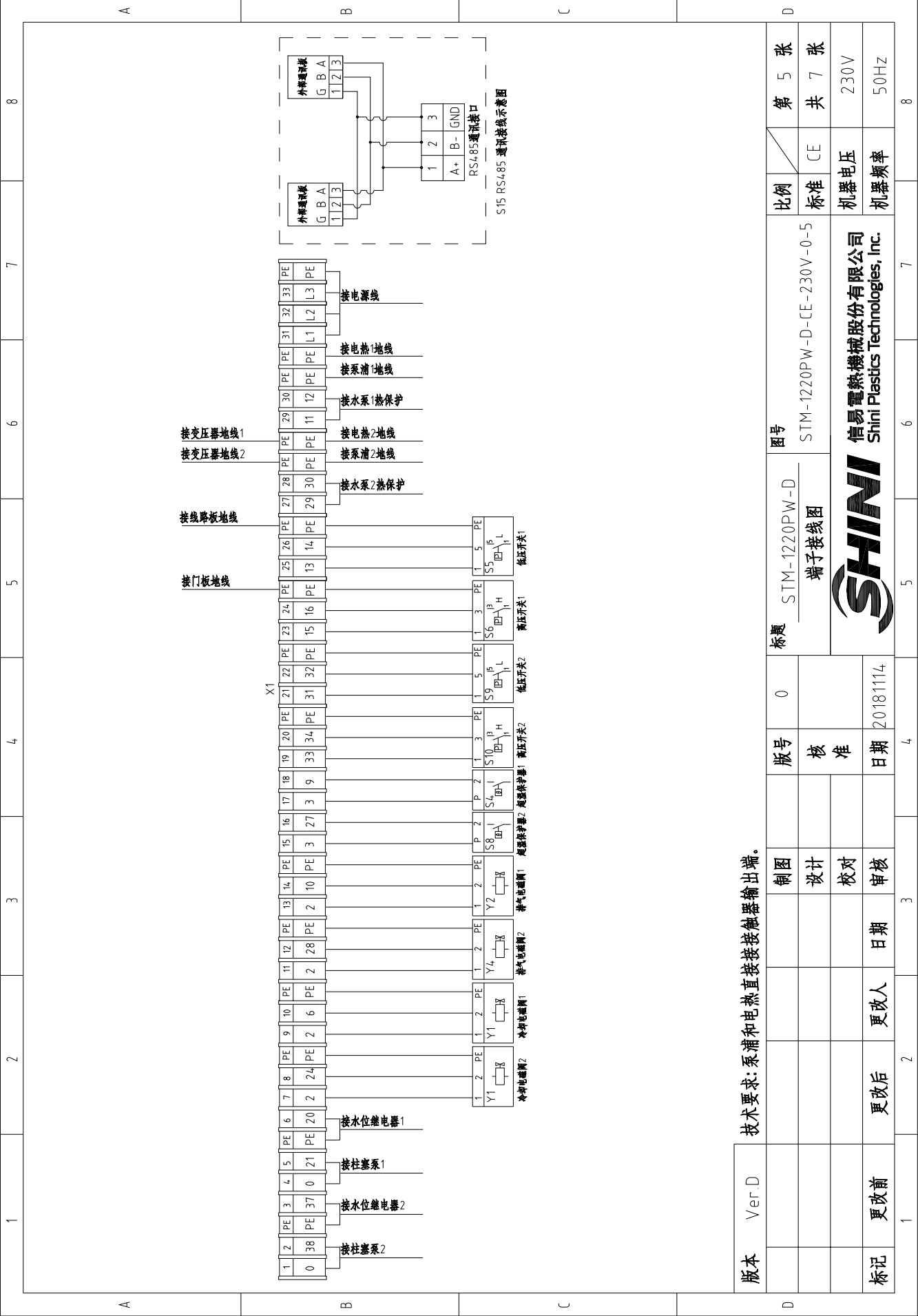


技术要求: 泵浦和电热直接接触器输出端。

版本	Ver.D	制图		版号	0	标题	STM-1220PW-D	图号	STM-1220PW-D-CE-230V-0-4	比例	第 4 张
		设计		核准		电气元件布置图				标准	共 7 张
		校对		日期	20181114					机器电压	230V
标记	更改前	更改后	更改人	日期						机器频率	50Hz
	1	2	3	4	5	6	7	8			



信易电热机械股份有限公司  
Shini Plastics Technologies, Inc.




技术要求: 泵浦和电热直接接接触器输出端。

版本	Ver.D	制图		标题	STM-1220PW-D	图号	STM-1220PW-D-CE-230V-0-5	比例	第 5 张
		设计	核 准	端子接线图				标准	共 7 张
标记	更改后	更改人	日期	日期	20181114			机器电压	230V
	更改前							机器频率	50Hz



信易电热机械股份有限公司  
Shini Plastics Technologies, Inc.

1	2		3	4	5	6	7	8
序号/NO	符号/Symbol	名称/Name	制造商/Manufacturer	型号/Type	规格/Specification	数量/Number	物料编号/Material number	备注/Remark
1	Q1	主电源开关/Main power switch	EATON	P3-100/EASVVB	100A	1	YE10010000000	
2	Q2 Q3	断路器/Circuit breakers	TECO	BM-63C/3050S	50A	2	YE40305003000	
3		励磁脱扣器/Excitation release	TECO	MX	24V	2	YE40024000000	A
4	Q4	断路器/Circuit breakers	TECO	BM-63C/2003S 2P	3A	1	YE40200203000	
5	Q5	断路器/Circuit breakers	TECO	BM-63C/1006S 1P	6A	1	YE40100600100	
6	K1 K2	接触器/Contactors	SIEMENS	3RT16015-1AB01	24V 50/60HZ	2	YE00601502500	
7	K3 K4	接触器/Contactors	SIEMENS	3RT16028-1AC20	24VAC	2	YE00602802600	
8	K5 K7	中间继电器/Middle relay	WEIDEMILE	GR-2C-AC24V	24VAC 50/60HZ	2	YE03022400300	
9	K6 K8	水位继电器/Water level relay	JINDONG	C61F-GP	230VAC 50HZ	2	YE02612200000	
10	T	互感器/Transformer	JIUXIN	IN=230/200V OUT=24VAC	120VA	1	YE70023004500	
11	PC1 PC2	线路板/Circuit board	YUYUN	TM-01-PW 220VAC	180~430V 50/60HZ	2	YE81122000900	B
12	S1 S11	热电偶/Thermocouple	SHINI	----	----	2	----	(1)
13	S2 S3 S12 S13	热电偶/Thermocouple	SHINI	----	----	4	----	(1)(2)
14	S4 S8	超温保护器/Overheat protector	----	----	----	2	----	(1)
15	S5 S9	低压开关/LO pressure switch	----	----	----	2	----	(1)
16	S6 10	高压开关/HI pressure switch	----	----	----	2	----	(1)
17	S7 S14	水位探针/Water level probe	----	----	----	2	----	(1)
18	S15	通信接口板RS-485(双Dsub-9pin接头)	YUYUN	----	----	1	YE90048501200	
19		外壳RS485(SAL-700G-A-19)0版	BINCHENG	----	----	1	YR40048500000	C
20	X1	端子排/Terminal board	HONEYWELL	SK2.5	2.5mm <sup>2</sup>	30	YE60002503200	
21		接地端子排/Terminal board	HONEYWELL	GK2.5PE	2.5mm <sup>2</sup> PE	12	YE60002503400	
22		接地端子排/Terminal board	HONEYWELL	GK6PE	6.0mm <sup>2</sup> PE	2	YE60000603500	
23		端子排/Terminal board	HONEYWELL	GK35	35.0mm <sup>2</sup>	3	YE60003503200	
24		接地端子排/Terminal board	HONEYWELL	GK35PE	35.0mm <sup>2</sup> PE	1	YE60003503500	
25	Y1 Y2 Y3 Y4	电磁阀/Solenoid valve	----	----	24VAC 50/60HZ	4	----	(1)
版本		Ver.D	制图		标题	图号		
			版号	0	STM-1220PW-D	STM-1220PW-D-CE-230V-0-6		比例
			设计		电气元件明细表一		标准	CE
			校对		 <b>信易电热机械股份有限公司</b> <b>Shini Plastics Technologies, Inc.</b>		机器电压	230V
标记		更改前	更改后	日期			20181114	机器频率
			日期					第 6 张
			更改人					共 7 张
1	2	3	4	5	6	7	8	

注: (1)表示非电控箱内材料; (2)表示选配回水和出水温度显示功能。

1	2		3	4	5	6	7	8
序号/NO	符号/Symbol	名称/Name	制造商/Manufacturer	型号/Type	规格/Specification	数量/Number	物料编号/Material number	备注/Remark
26	H1	蜂鸣器/Buzzer	JINGKANG	PK-35A	24VAC/DC	1	YE84003500600	
27	M1 M2	马达/Motor	SHINI	----	230V 50/60Hz 10kw	2	----	(1)
28	M3 M4	柱塞泵/Piston pump	----	----	220~240V 50Hz 53W	2	----	(1)
29	EH1 EH2	电煮/Heater	SHINI	----	230V 50/60Hz 12kw	2	----	(1)
30		终端固定件E/GK系列(霍尼韦尔)	HONEYWELL	----	----	6	YE60000003900	
A								
B								
C								
D								
版本	Ver.D	注: (1)表示非电控箱内材料;(2)表示选配回水和出水温度显示功能。						
		制图	版号	0	标题	图号	比例	第 7 张
		设计	核		STM-1220PW-D	STM-1220PW-D-CE-230V-0-7	标准	共 7 张
		校对	准		电气元件明细表二		CE	
标记	更改前	更改后	更改人	日期	日期	20181114	机器电压	230V
							机器频率	50Hz
1	2	3	4	5	6	7	8	



信易电热机械股份有限公司  
Shini Plastics Technologies, Inc.