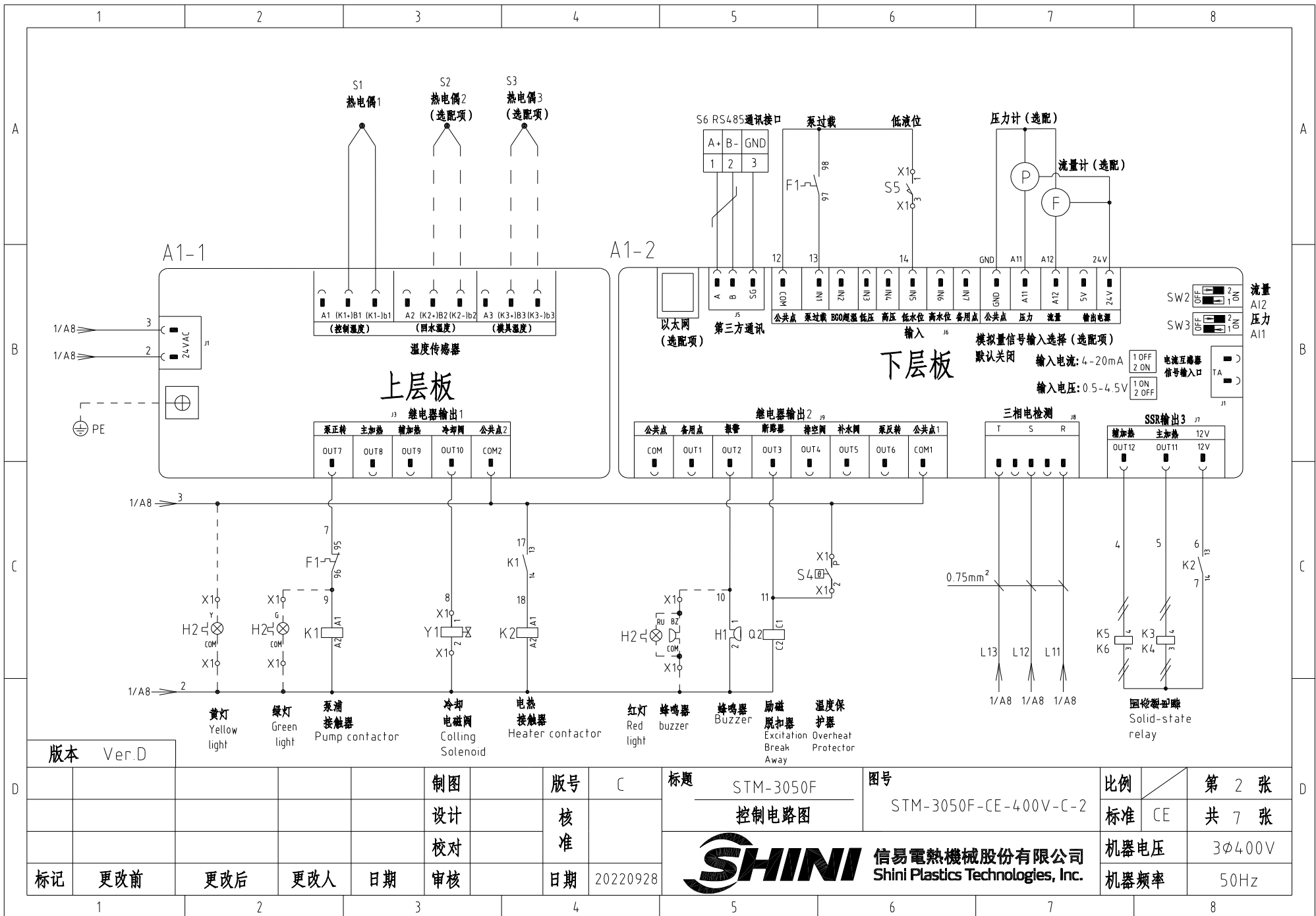


版本 Ver.D

制图	版号	C	标题	STM-3050F	图号	STM-3050F-CE-400V-C-1	比例	第 1 张
设计	核准		主电路图			标准	CE	共 7 张
校对	核准					机器电压	3φ400V	
标记	更改前	更改后	更改人	日期	20220928	机器频率	50Hz	



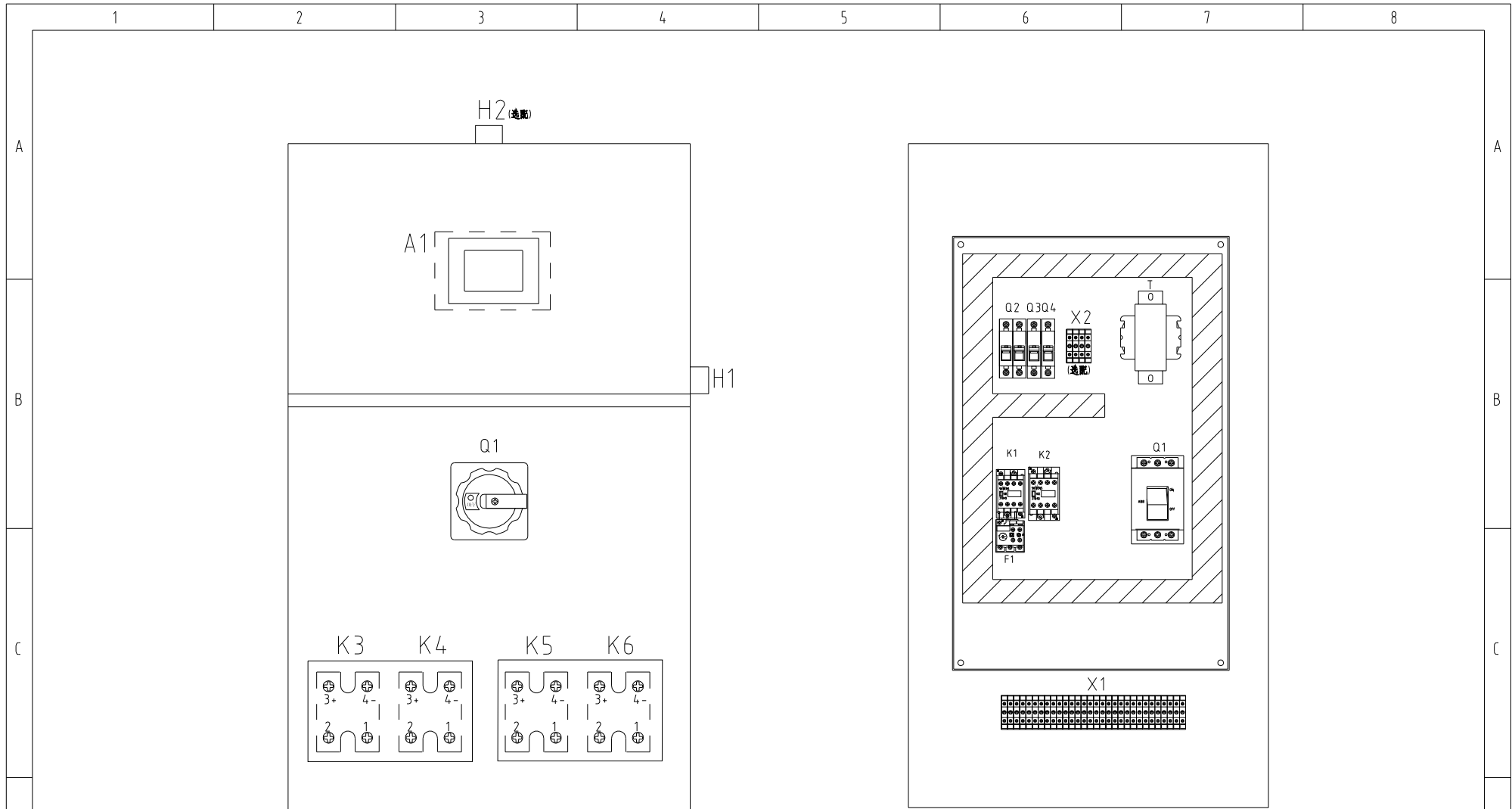


版本 Ver.D

制图	版号	C	标题	STM-3050F	图号	STM-3050F-CE-400V-C-2	比例	第 2 张
设计	核准		控制电路图				标准 CE	共 7 张
校对	核准						机器电压	3φ400V
标记	更改前	更改后	更改人	日期	20220928		机器频率	50Hz



比例	第 2 张
标准 CE	共 7 张
机器电压	3φ400V
机器频率	50Hz



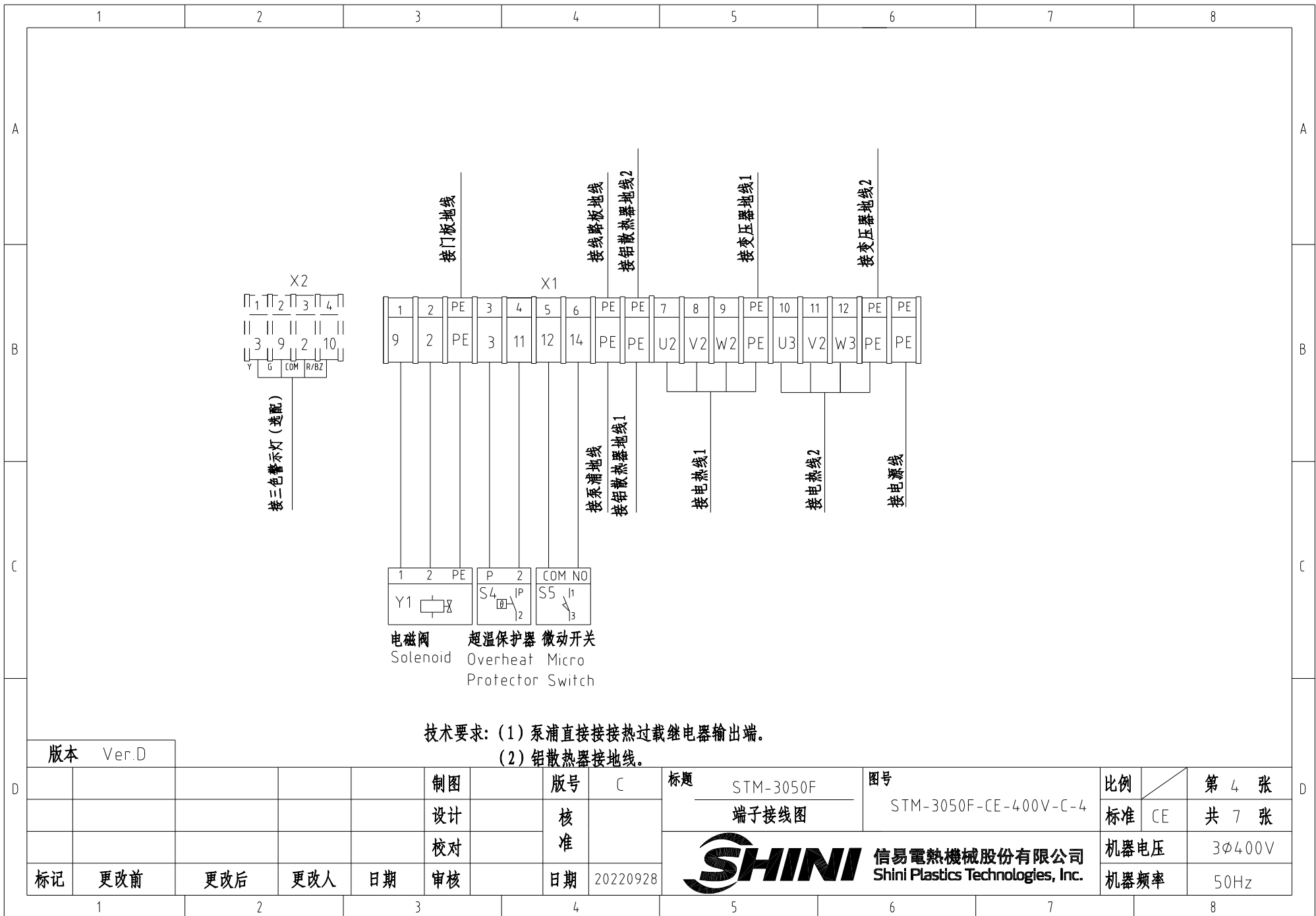
电控外箱

电气底板

版本 Ver.D

制图	版号	C	标题	STM-3050F	图号	STM-3050F-CE-400V-C-3	比例	第 3 张
设计	核准		电气元件布置图				标准	CE
校对	核准						机器电压	3φ4.00V
标记	更改前	更改后	更改人	日期	20220928		机器频率	50Hz



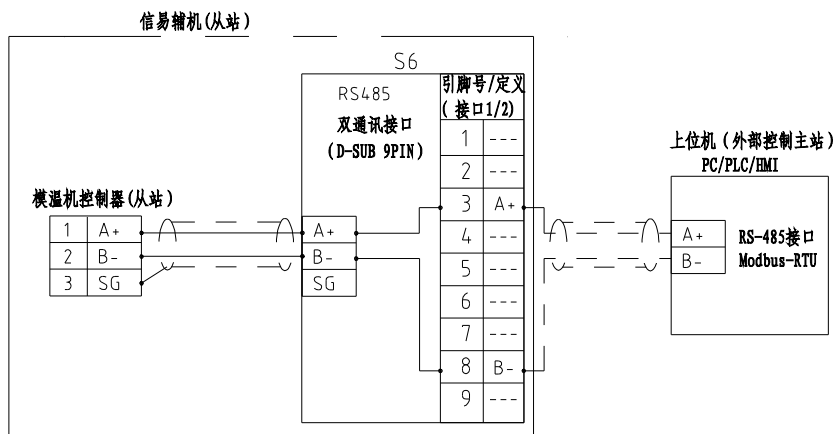


技术要求: (1) 泵浦直接接热过载继电器输出端。
(2) 铝散热器接地线。

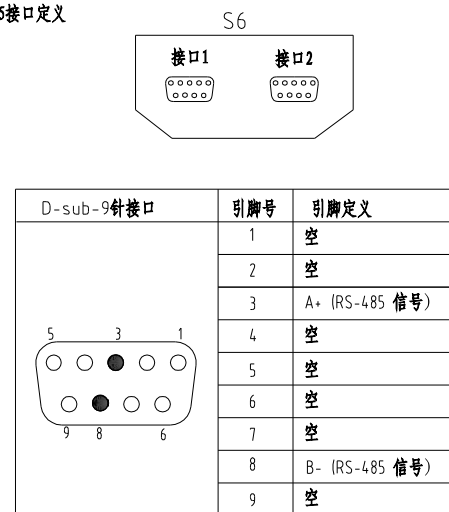
版本 Ver.D

制图	版号	C	标题	STM-3050F	图号	STM-3050F-CE-400V-C-4	比例	第 4 张
设计	核 准		端子接线图			标准	CE	共 7 张
校对	日期	20220928	 信易電熱機械股份有限公司 Shini Plastics Technologies, Inc.		机器电压	3φ4.00V		
标记	更改前	更改后			更改人	日期	机器频率	50Hz

信易辅机RS-485通讯接线示意图



信易RS-485接口定义



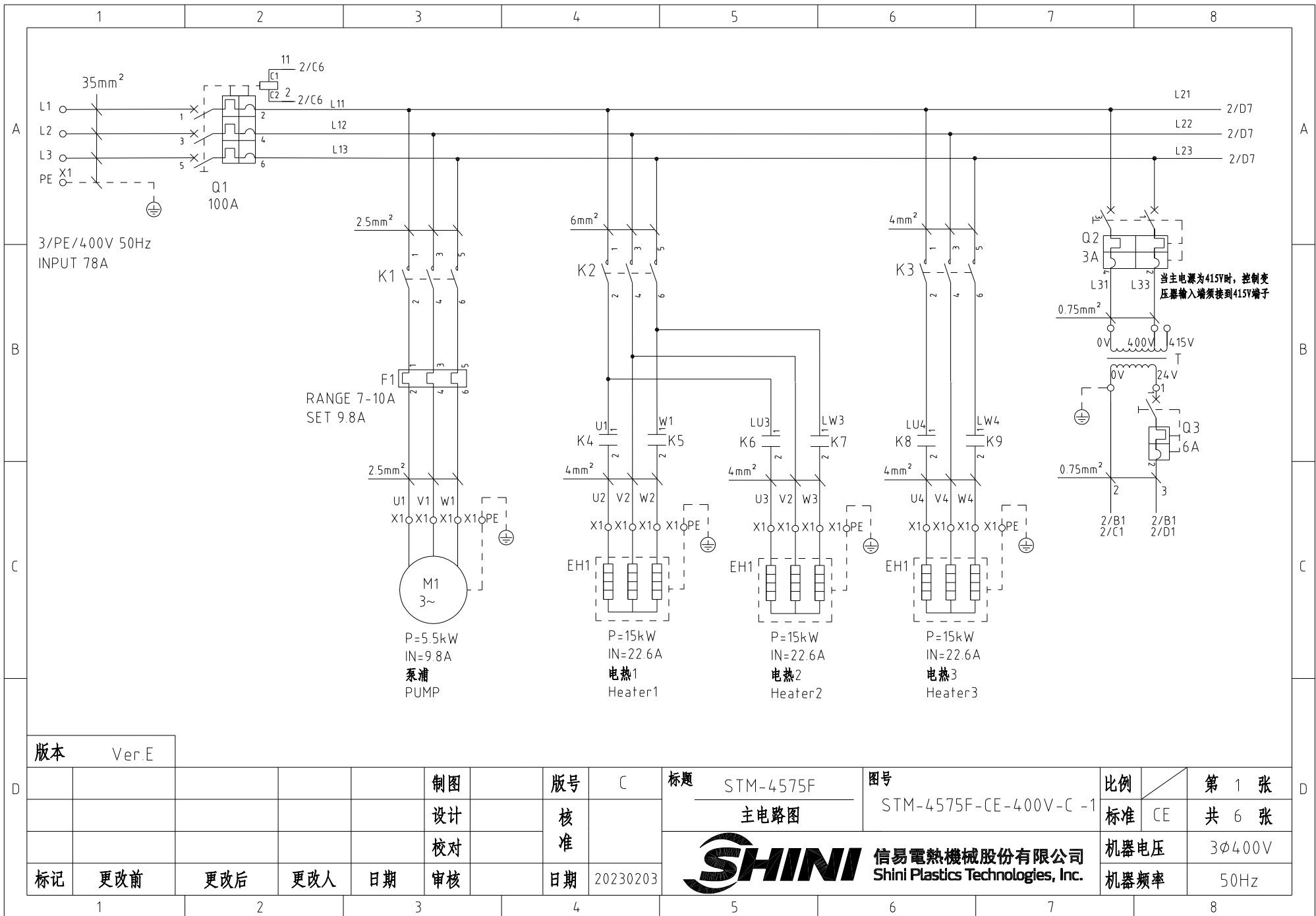
- 注: 1. 通讯接口: RS-485 (两线式)
 2. 通讯协议: Modbus-RTU
 3. 机器配备D-sub9母接头, 接口1和接口2内部并联, 功能相同, 不分主次;

版本 Ver.D


制图	版号	C	标题	STM-3050F	图号	STM-3050F-CE-400V-C-5	比例	第 5 张
设计	核准		通讯接线图			标准	CE	共 7 张
校对	日期	20220928	信易电热机械股份有限公司 Shini Plastics Technologies, Inc.		机器电压	3φ4.00V		
标记	更改前	更改后			更改人	日期	机器频率	50Hz

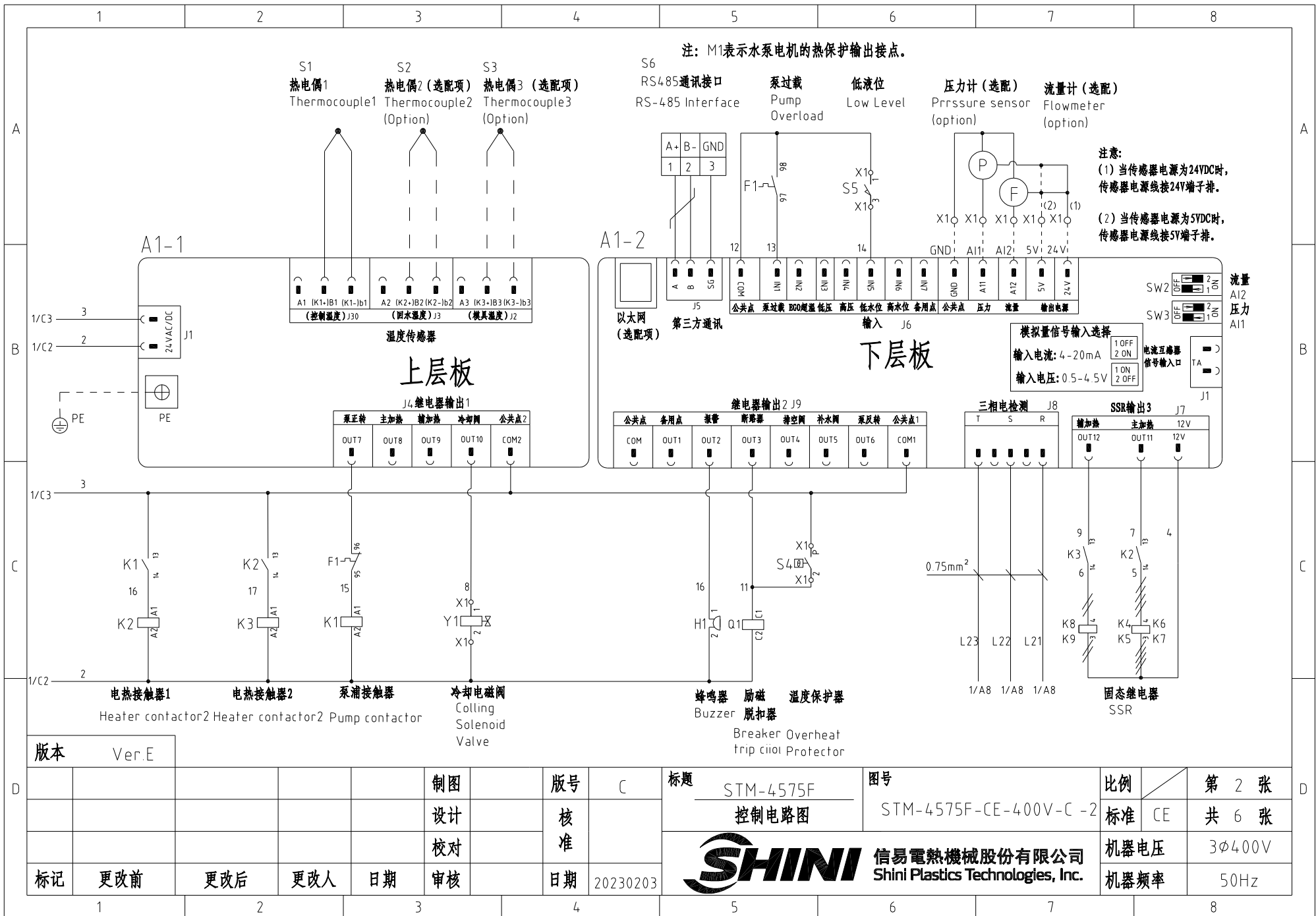
1		2		3		4		5		6		7		8	
序号/NO	符号/Symbol	名称/Name		制造商/Manufacturer		型号/Type		规格/Specification		数量/Number	物料编号/Material number		备注/Remark		
1	Q1	主电源开关/Main Switch		TECO		FBB0100EB3080 3P		80A		1	YE40100300300				
2		外部操作把手		TECO		1A-CS1-C-D1		(B0100EB)450mm		1	YE90111100100				
3		励磁脱扣器/Excitation Break Away		TECO		FB1AS-AC024-L		24 VAC		1	YE90102400100				
4	Q2	断路器/Circuit Breakers		TECO		BM-63C/2003S 2P		3A		1	YE40200203000				
5	Q3	断路器/Circuit Breakers		TECO		BM-63C/1006S 1P		6A		1	YE40100600100				
6	Q4	断路器/Circuit Breakers		TECO		BM-63C/1003S 1P		3A		1	YE40100203000				
7	K1	接触器/Contactors		SIEMENS		3RT6017-1AB01		24 VAC		1	YE00601702500				
8	F1	热过载继电器/Overload Relays		SIEMENS		3RU6116-1HB0		5.5-8A		1	YE01160550000				
9	K2	接触器/Contactors		SIEMENS		3RT6027-1AC20		24 VAC		1	YE00602702600				
10	K3 K4 K5 K6	固态继电器/Solid-State Relay		FOTEK		KSR-40DA-H		40A/480VAC/4-32VDC		4	YE03404003200				
11	T	互感变压器/Transformer		JIUXIN		IN=400/415V OUT=24V/230V		120VA/350mA		1	YE70040007300				
12	S1	热电偶/Thermocouple		SHINI		----		----		1	----		(1)		
13	S2 S3	热电偶/Thermocouple		SHINI		----		----		2	----		(1)(2)		
14	S4	超温保护器/Overheat Protector		----		----		----		1	----		(1)		
15	S5	限位开关/Limit Switch		RENEW		SM1709-A/SZ-15GHW24-BA		250V 5(4)		1	----		(1)		
16	S6	通信接口板RS-485(双Dsub-9pin接头)		YUYUN		----		PCS		1	YE90048501200				
17		外壳RS485(SAL-700G-A-19)0版		BINCHENG		----		PCS		1	YR40048500000				
18	A1	线路板/Circuit Board		PUNP		STM-0/-W(含通讯)		24 VAC 600V 50/60Hz		1	YE81245100100				
19		端子排/Terminal Board		HONEYWELL		SK2.5		----		6	YE60002503200				
20		接地端子排/Terminal Board		HONEYWELL		GK2.5PE		----		3	YE60002503400				
21		端子排/Terminal Board		HONEYWELL		GK6		----		6	YE60000603200				
22		接地端子排/Terminal Board		HONEYWELL		GK6PE		----		2	YE60000603500				
23	X2	端子排/Terminal Board		HONEYWELL		SK2.5		----		4	YE60002503200		(3)		
24		终端固定件E/GK系列(霍尼韦尔)		HONEYWELL		----		PCS		6	YE60000003900				
25	H1	蜂鸣器/Buzzer		JINGKANG		PK-35A		24 VAC		1	YE84003500600		选配(3)时删除		
版本 Ver.D		注: (1)表示非电控箱内材料;(2)表示选配出水和回水温度显示功能;(3)表示选配警报灯。													
				制图		版本号 C		标题 STM-3050F		图号 STM-3050F-CE-400V-C-6		比例		第 6 张	
				设计		核 准		电气元件明细表一				标准 CE		共 7 张	
				校对				 信易電熱機械股份有限公司 Shini Plastics Technologies, Inc.				机器电压		3φ400V	
标记		更改前		更改后		更改人				日期		20220928		机器频率	
1		2		3		4		5		6		7		8	

1	2	3	4	5	6	7	8							
序号/NO	符号/Symbol	名称/Name	制造商/Manufacturer	型号/Type	规格/Specification	数量/Number	物料编号/Material number	备注/Remark						
26	H2	三色警报灯/Alarm lamp	SHINI	红黄绿色优先顺序+蜂鸣器	24VAC/DC	1	BL90002401520	(3)						
27	M1	马达/Motor	AULANK	RGP-50	400V 50Hz 3.7kW	1	----	(1)						
28	EH1 EH2	电热/Heater	SHINI	15kW	400V 50Hz	2	----	(1)						
29	FM1	散热风扇/Fan	----	----	230V 50/60Hz	1	----	(1)						
30		铝散热器	SHINI	----	----	2	----							
版本 Ver.D		注：(1)表示非电控箱内材料；(2)表示选配出水和回水温度显示功能；(3)表示选配警报灯。												
					制图		版号	C	标题	STM-3050F	图号	STM-3050F-CE-400V-C-7	比例	第 7 张
					设计		核		电气元件明细表一			标准	CE	共 7 张
					校对		准					机器电压		3φ400V
标记	更改前	更改后	更改人	日期	审核		日期	20220928	 信易電熱機械股份有限公司 Shini Plastics Technologies, Inc.			机器频率		50Hz
1	2	3	4	5	6	7	8							



版本 Ver.E

制图	版号	C	标题	STM-4575F	图号	STM-4575F-CE-400V-C -1	比例	第 1 张
设计	核准		主电路图			标准	CE	共 6 张
校对	日期	20230203	 信易電熱機械股份有限公司 Shini Plastics Technologies, Inc.		机器电压	3φ400V		
标记	更改前	更改后			更改人	日期	机器频率	50Hz



注: M1表示水泵电机的热保护输出接点。

注意:
 (1) 当传感器电源为24VDC时, 传感器电源线接24V端子排。
 (2) 当传感器电源为5VDC时, 传感器电源线接5V端子排。

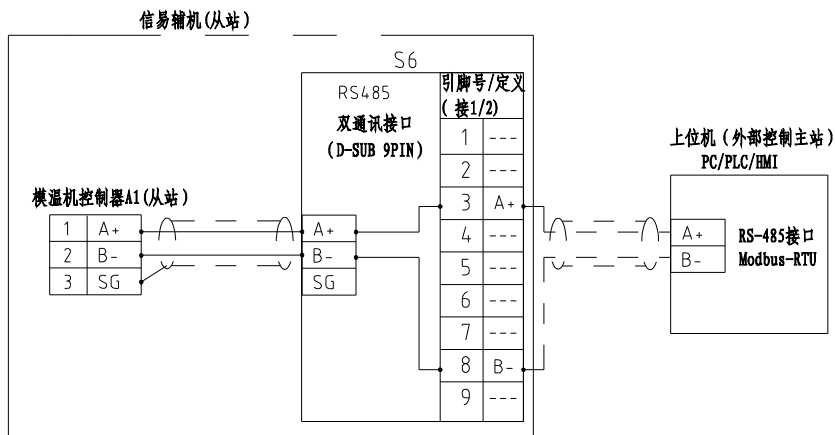
模拟量信号输入选择
 输入电流: 4-20mA
 输入电压: 0.5-4.5V

版本 Ver.E

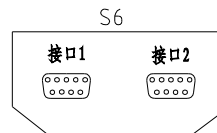
制图	版号	C	标题	STM-4575F 控制电路图	图号	STM-4575F-CE-400V-C-2	比例	第 2 张
设计	核						标准 CE	共 6 张
校对	准						机器电压	3φ400V
标记	更改前	更改后	更改人	日期	20230203		机器频率	50Hz



信易辅机RS-485通讯接线示意图



信易RS-485接口定义

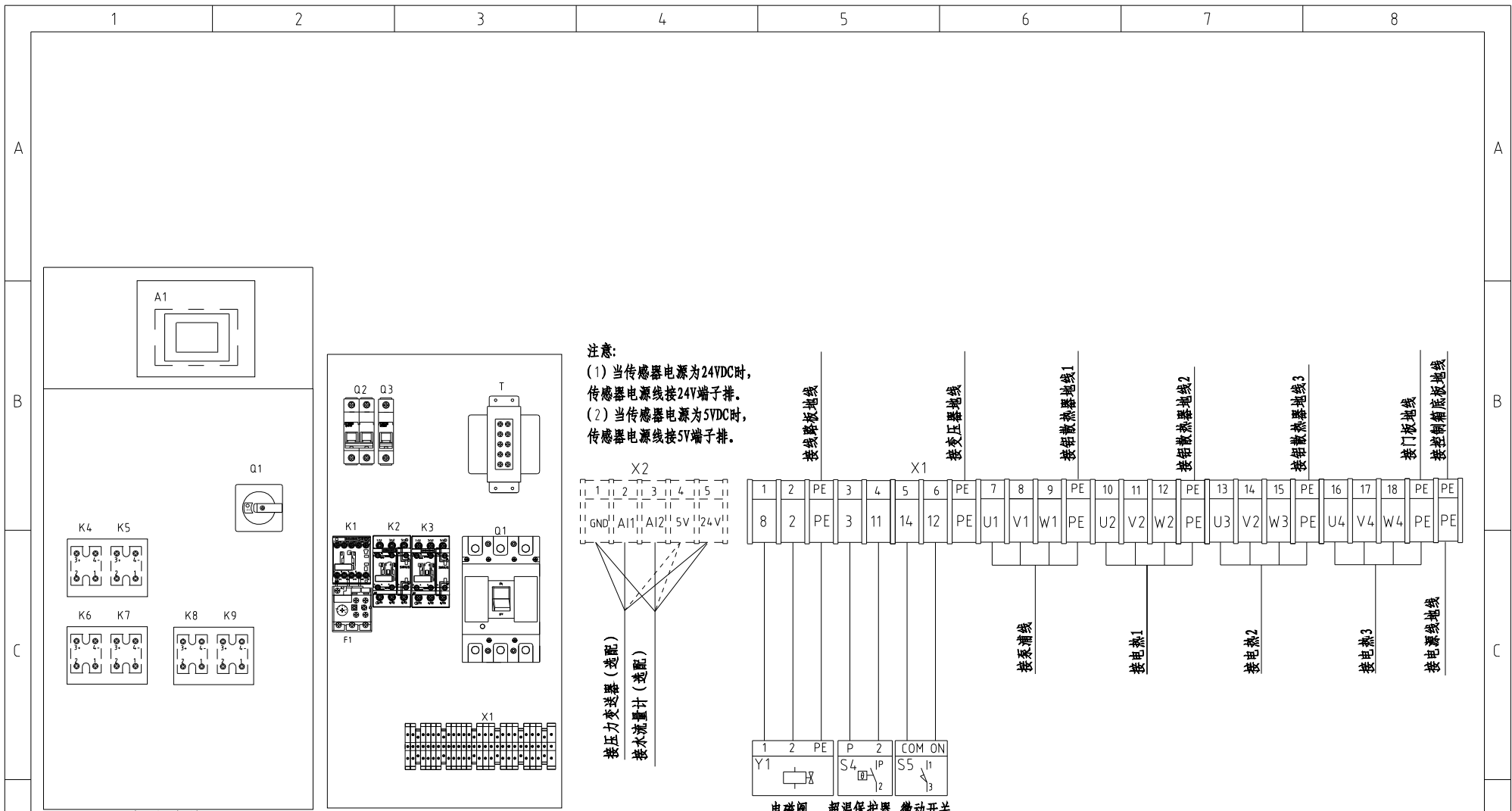


D-sub-9针接口	引脚号	引脚定义
	1	空
	2	空
	3	A+ (RS-485 信号)
	4	空
	5	空
	6	空
	7	空
	8	B- (RS-485 信号)
	9	空

- 注: 1. 通讯接口: RS-485 (两线式)
 2. 通讯协议: Modbus-RTU
 3. 机器配备D-sub9母接头, 接口1和接口2内部并联, 功能相同, 不分主次;

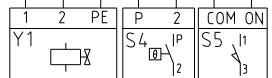
版本 Ver.E

					制图		版号	C	标题	STM-4575F	图号	STM-4575F-CE-400V-C-3	比例	第 3 张
					设计		核准			通讯接线图			标准	共 6 张
					校对								机器电压	3φ400V
标记	更改前	更改后	更改人	日期	审核		日期	20230203	信易電熱機械股份有限公司 Shini Plastics Technologies, Inc.			机器频率	50Hz	



注意:
 (1) 当传感器电源为24VDC时,
 传感器电源线接24V端子排。
 (2) 当传感器电源为5VDC时,
 传感器电源线接5V端子排。

接压力变送器 (选配)
 接水流量计 (选配)




电磁阀 超温保护器 微动开关
 Colling Overheat Micro-Switch
 Solenoid Protector
 Valve

电控外箱

电控底板

版本 Ver.E 技术要求: 铝散热器接地线.

制图	版号	C	标题	STM-4575F	图号	STM-4575F-CE-400V-C-4	比例	第 4 张
设计	核	准	电气布置及端子接线图				标准 CE	共 6 张
校对	日期	20230203	信易電熱機械股份有限公司 Shini Plastics Technologies, Inc.		机器电压	3φ400V		
标记	更改前	更改后			更改人	日期	机器频率	50Hz

1		2		3		4		5		6		7		8	
序号/NO	符号/Symbol	名称/Name		制造商/Manufacturer		型号/Type		规格/Specification		数量/Number		物料编号/Material number		备注/Remark	
1	Q1	门连锁断路器/Circuit-Break		TECO		BO100EB3100		100A		1		YE40100300400			
2		断路器外部操作把手/Main switch		TECO		1A-CS1-C-D1		BO100EB		1		YE90111100100			
3		脱扣器/Break Away		TECO		FB1AS-AC024-L		AC24V(BO100EB)		1		YE90102400100			
4	Q2	断路器/Circuit Breakers		TECO		BM-63C/2003S 2P		3A		1		YE40200203000			
5	Q3	断路器/Circuit Breakers		TECO		BM-63C/1006S 1P		6A		1		YE40100600100			
6	K1	接触器/Contactors		SIEMENS		3RT6017-1AB01		24VAC		1		YE00601702500			
7	F1	热过载继电器/Overload Relays		SIEMENS		3RU6116-1JB0		7-10A		1		YE01167100000			
8	K2	接触器/Contactors		SIEMENS		3RT6027-1AC20		24VAC		1		YE00602702600			
9	K3	接触器/Contactors		SIEMENS		3RT6023-1AC20		24VAC		1		YE00602301100			
10		辅助触点/Auxiliary contact terminal		SIEMENS		3RH6911-1AA10		1NO		1		YE00691110000			
11	K4 K5K6 K7K8 K9	固态继电器 /Solid-State Relay		FOTEK		KSR-40DA-H		40A/480VAC/4-32VDC		6		YE03404003200			
12	T	互感变压器/Transformer		BAIYUN		IN=400V/415V OUT=24V		180VA		1		YE70040006700			
13	S1	热电偶/Thermocouple		SHINI		----		K		1		----		(1)	
14	S2 S3	热电偶/Thermocouple		SHINI		----		K		2		----		(2)	
15	S4	超温保护器/Overheat Protector		----		----		----		1		----		(1)	
16	S5	限位开关/Limit Switch		RENEW		----		250V 5(4)		1		----		(1)	
17	S6	通信接口板RS-485(双Dsub-9pin接头)		YUYUN		----		PCS		1		YE90048501200			
18		外壳RS485(SAL-700G-A-19)0版		BINCHENG		----		PCS		1		YR40048500000			
19	A1	线路板/Circuit Board		PUNP		STM-0/-W SF518501A.03(邦普)		24V 50/60Hz		1		YE81245100100			
20	X1	端子排/Terminal Board		HONEYWELL		SK2.5		----		11		YE60002503200			
21		接地端子排/Terminal Board		HONEYWELL		GK2.5PE		----		3		YE60002503400			
22		端子排/Terminal Board		HONEYWELL		SK4		----		9		YE60000403200			
23		接地端子排/Terminal Board		HONEYWELL		GK5PE		----		3		YE60000403500			
24		接地端子排/Terminal Board		HONEYWELL		GK35PE		----		1		YE60003503500			
25		端子排/Terminal Board		HONEYWELL		SK2.5		----		5		YE60002503200		(3)(4)	
版本		Ver.E		注: (1)表示非电控箱内材料;(2)表示选配出水 and 回水温度显示功能;(3)选配流量计;(4)选配压力计。											
				制图		版本号		标题		图号		比例		第 5 张	
				设计		核 准		STM-4575F 电气元件明细表一		STM-4575F-CE-400V-C -5		标准 CE		共 6 张	
				校对				 信易電熱機械股份有限公司 Shini Plastics Technologies, Inc.		机器电压		3φ400V			
标记		更改前		更改后		更改人				日期		20230203		机器频率	
1		2		3		4		5		6		7		8	

1		2		3		4		5		6		7		8	
序号/NO	符号/Symbol	名称/Name		制造商/Manufacturer		型号/Type		规格/Specification		数量/Number		物料编号/Material number		备注/Remark	
26		终端固定件E/GK系列(霍尼韦尔)		HONEYWELL		----		PCS		6		YE60000003900			
27	M1	马达/Motor		SHINI		----		400V 50Hz 5.5kW		1		----		(1)	
28	EH1 EH2 EH3	电热/Heater		SHINI		----		400V 50Hz 12kW		3		----		(1)	
29	H1	蜂鸣器/Buzzer		JINGKANG		PK-35A		24VAC/DC		1		YE84003500600			
30	Y1	电磁阀/Solenoid Valve		----		----		24VAC		1		----		(1)	
31		铝散热器		SHINI		----		----		3		----			
32	P	压力计		----		----		----		1		----		(1)(4)	
	F	流量计		----		----		----		1		----		(1)(3)	
版本 Ver.E		注: (1)表示非电控箱内材料;(2)表示选配出水 and 回水温度显示功能; (3)选配流量计; (4)选配压力计。													
					制图		版号	C	标题	STM-4575F	图号		比例		第 6 张
					设计		核		电气元件明细表二		STM-4575F-CE-400V-C-6	标准	CE		共 6 张
					校对		准		 信易電熱機械股份有限公司 Shini Plastics Technologies, Inc.		机器电压		3φ400V		
标记	更改前	更改后	更改人	日期	审核	日期	20230203	机器频率			50Hz				
1		2		3		4		5		6		7		8	