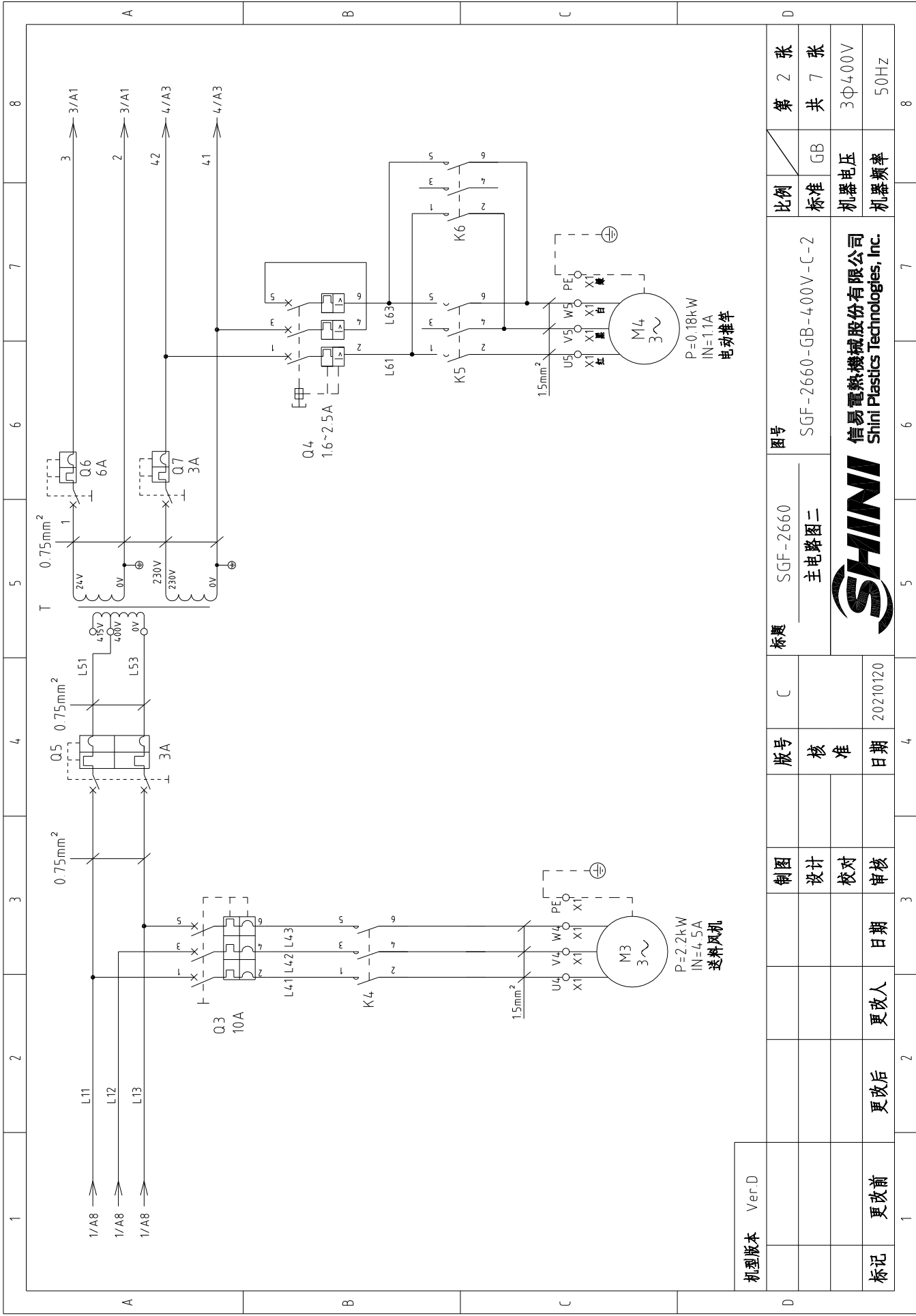


机型版本	Ver.D
标记	更改前
	更改后
	更改人
	日期
制图	
设计	
校对	
审核	
版号	C
核准	
日期	20210120

标题	SGF-2660 主电路图一
图号	SGF-2660-GB-400V-C-1
比例	GB
标准	GB
机器电压	3Φ400V
机器频率	50Hz

**SHINI**  
信易电热机械股份有限公司  
Shini Plastics Technologies, Inc.

第 1 张	共 7 张
比例	GB
标准	GB
机器电压	3Φ400V
机器频率	50Hz



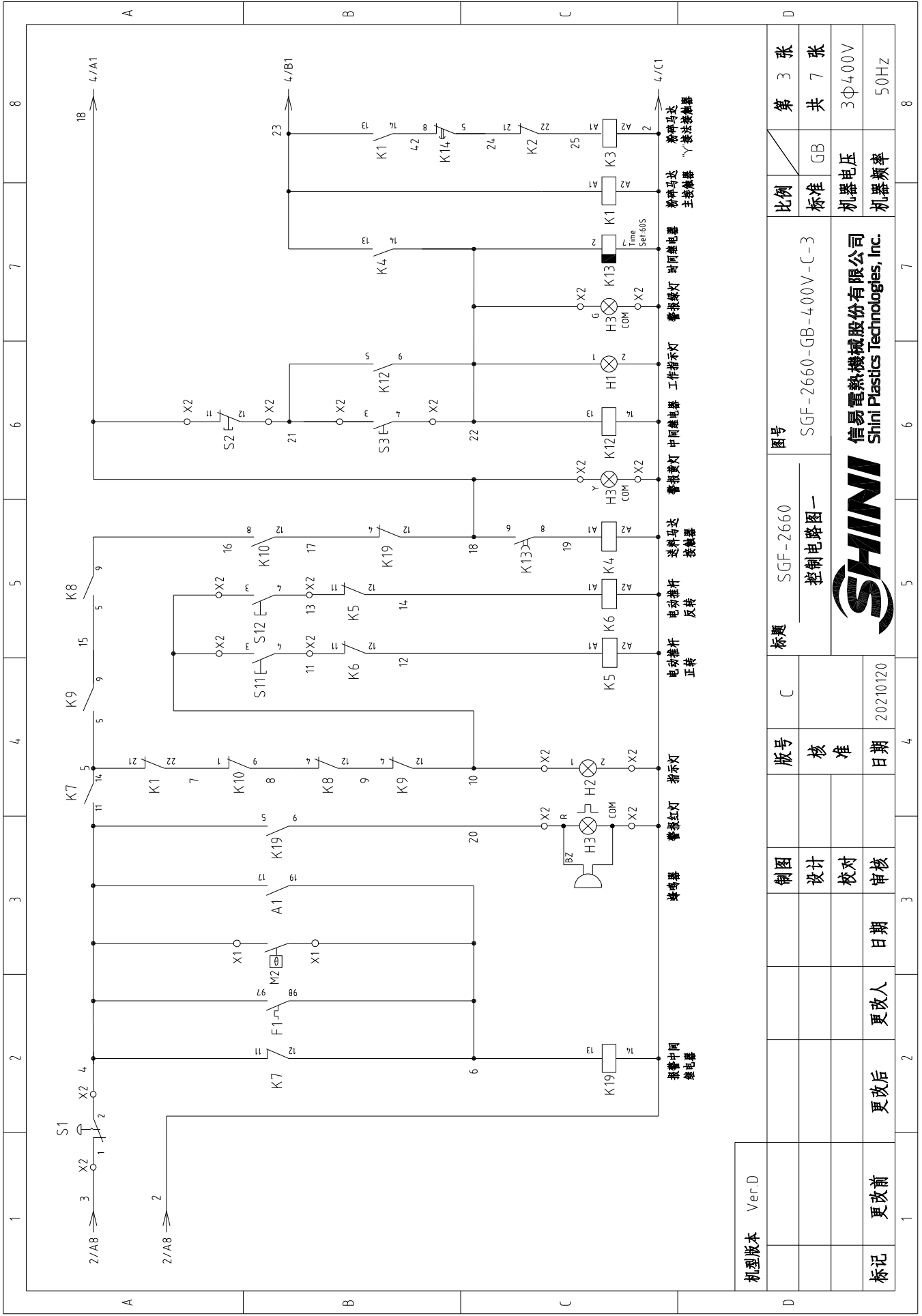
机版本	Ver.D
标记	更改前
	更改后
	更改人
	日期
	审核
	校对
	设计
制图	
版号	C
核准	日期
	20210120

标题	SGF-2660
主电路图二	
图号	SGF-2660-GB-400V-C-2
比例	GB
标准	机器电压
	3Φ400V
	机器频率
	50Hz

第 2 张	8
共 7 张	8
3Φ400V	8
50Hz	8



信易电热机械股份有限公司  
Shini Plastics Technologies, Inc.



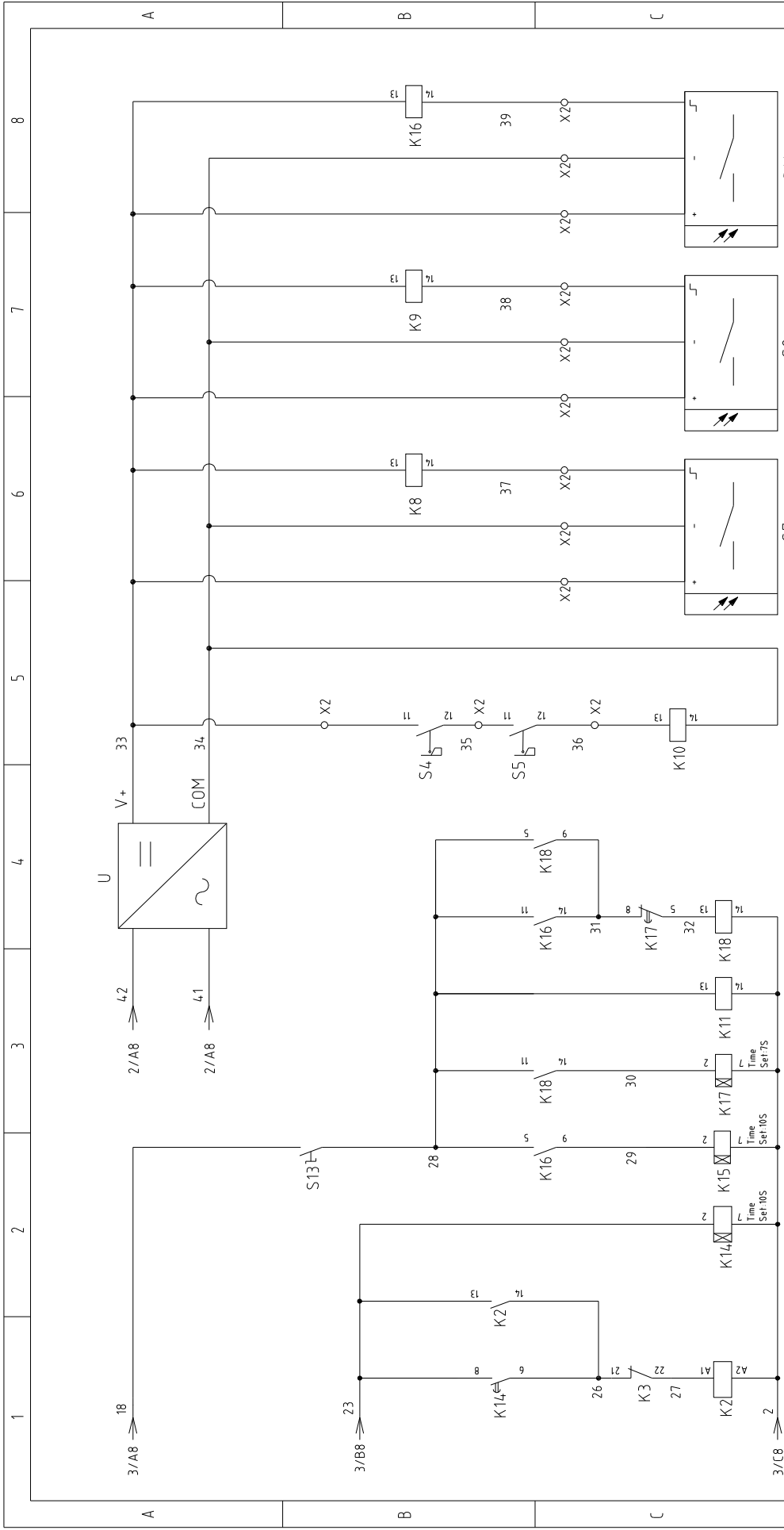
机型版本	Ver.D
标记	更改前
	更改后
	更改人
	日期
	审核
	校对
	设计
制图	
版本号	C
日期	20210120
核准	

标题	SGF-2660
图号	SGF-2660-GB-4.00V-C-3
控制电路图一	
比例	GB
标准	GB
机器电压	3Φ400V
机器频率	50Hz

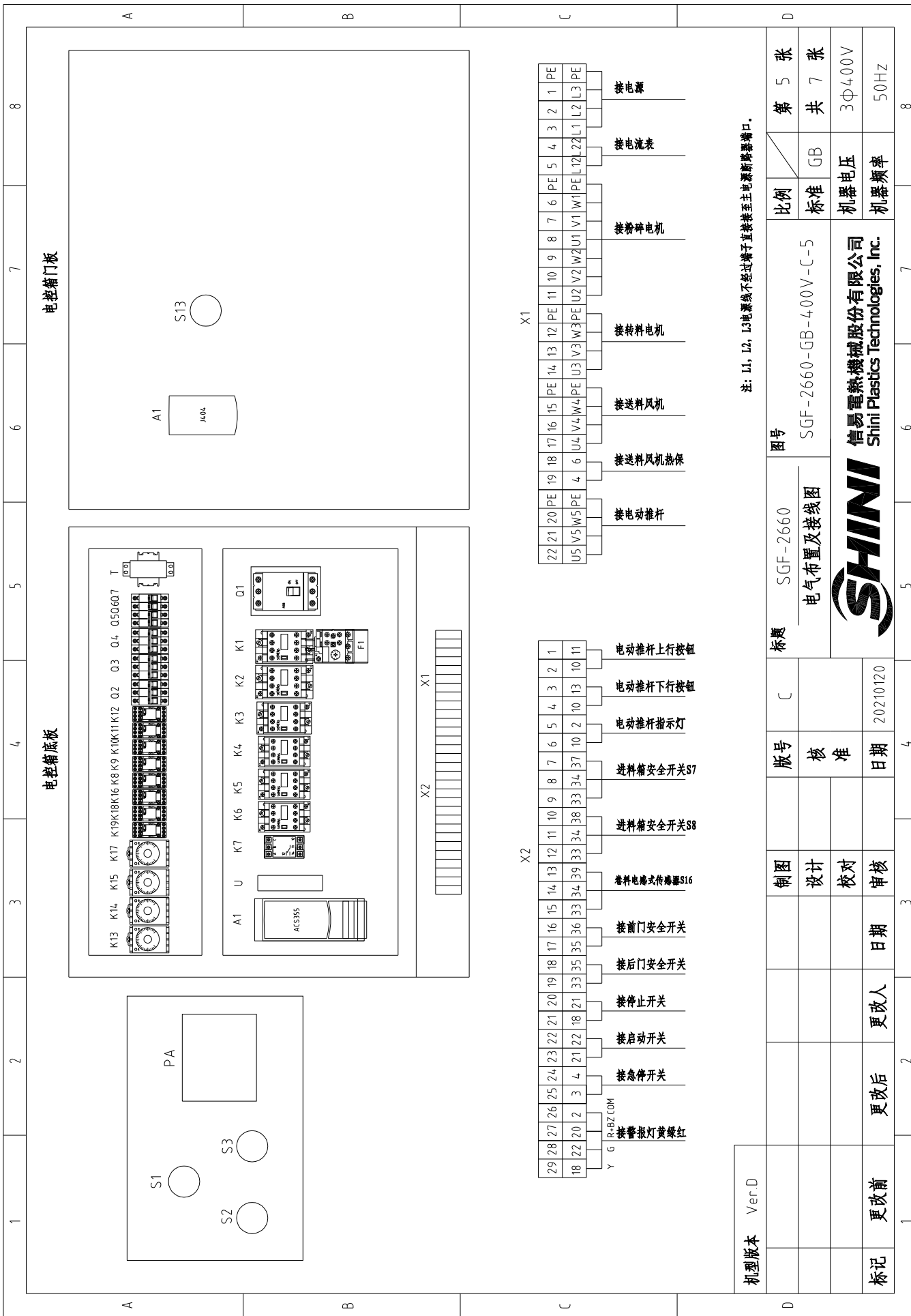
图例	第 3 张
比例	共 7 张
标准	GB
机器电压	3Φ400V
机器频率	50Hz



信易电热机械股份有限公司  
Shini Plastics Technologies, Inc.



机型版本	Ver.D										
制图	设计	校对	审核	日期	更改人	更改后	更改前	标记	更改前	更改后	更改人
版号	核	准	日期	20210120							
标题	SGF-2660	控制电路图二	图号	SGF-2660-GB-4.00V-C-4	比例		第 4 张	共 7 张		标准	
SHINI			信易电热机械股份有限公司 Shini Plastics Technologies, Inc.			机器电压		3Φ4.00V		机器频率	
						50Hz					



注: L1, L2, L3电源线不经过端子直接接至主电源断路器端口。

机型版本	Ver.D	制图	设计	校对	审核	日期	更改人	更改后	更改前	标记	比例	第 5 张
	SGF-2660											共 7 张
图号		SGF-2660-GB-4.00V-C-5		标准		GB		机器电压		3Φ4.00V		
标题		电气布置及接线图		日期		20210120		机器频率		50Hz		
												
信易电热机械股份有限公司 Shini Plastics Technologies, Inc.												

1	2	3	4	5	6	7	8	
序号/NO	符号/Symbol	名称/Name	制造商/Manufacturer	型号/Type	规格/Specification	数量/Number	物料编号/Material number	备注/Remark
1	Q1	门连锁断路器/Gate circuit Breakers	ABB	A1A425TF60	60A	1	YE41406200000	删除
2	Q1	门连锁断路器/Gate circuit Breakers	ABB	A1A125TMF50	50A	1	YE41105200000	新增
3	Q2	断路器/Circuit Breakers	TECO	BM-63C	6A	1	YE40300603000	A
4	Q3	断路器/Circuit Breakers	TECO	BM-63C	10A	1	YE40301003000	
5	Q4	热断路器/Circuit-breaker	CHNT	NS2-25	1.6-2.5A	1	YE10162500100	
6	K1 K2	接触器/Contactor	SIEMENS	3RT6027-1AC20	32A 24VAC 50/60Hz	2	YE00602702600	
7	K3	接触器/Contactor	SIEMENS	3RT6026-1AC20	25A 24VAC 50/60Hz	1	YE00602602600	
8	K4	接触器/Contactor	SIEMENS	3RT6015-1AB01	7A 24VAC 50/60Hz	1	YE00601502500	
9	K5 K6	接触器/Contactor	SIEMENS	3RT6015-1AB02	7A 24VAC 50/60Hz	2	YE00601502600	
10	K7	相序保护器/Phase disorder protector	CHAOSHI	ABJ-10W	400V 50/60Hz	1	YE03103800000	
11	K8 K9 K10	中间继电器/Middle relay	WEIDMULLER	DRM270024LT	24VDC	3	YE03272400000	B
12	K11 K12	中间继电器/Middle relay	Honeywell	GR-2C-AC24V	24VAC	2	YE03022400300	
13	K13	时间继电器/Timer relay	YUYUN	TRF-N/3M	3M 24VAC	1	YE86032400000	
14	K14 K15	时间继电器/Timer relay	YUYUN	TH3M-NAB	3S-60M 24VAC	2	YE86123000000	
15	K16	中间继电器/Middle relay	WEIDMULLER	DRM270024LT	24VDC	1	YE03272400000	
16	K17	时间继电器/Timer relay	YUYUN	TH3M-NAB	3S-60M 24VAC	1	YE86123000000	
17	K18	中间继电器/Middle relay	Honeywell	GR-4C-AC24V	24VAC	1	YE03042400300	
18	F1	热过载继电器/Overload relay	SIEMENS	3RU6126-4AB0	11-16A	1	YE01260110000	C
19	K19	中间继电器/Middle relay	Honeywell	GR-2C-AC24V	24VAC	1	YE03022400300	
20	O5	断路器/Circuit Breakers	TECO	BM-63C/2003S 2P	3A	1	YE40200203000	
21	O6	断路器/Circuit Breakers	TECO	BM-63C/1006S 1P	6A	1	YE40100600100	
22	Q7	断路器/Circuit Breakers	TECO	BM-63C/1003S 1P	3A	1	YE40100203000	
23	A1	变频器/Frequency changer	ABB	ACS355-03E-02A4-4	400V 0.75kW	1	YE75350300000	
24		控制盘/Controller pad	ABB	J404	---	1	YE81040400000	
25	T	互感器/Transformer	---	400V/415V 0UT=24V/230V	120VA/2000mA	1	YE70040007700	
机型版本 Ver.D								
注: (1)表示非电控箱内材料								
制图			版号	C	标题	图号	比例	第 6 张
设计			核		SGF-2660	SGF-2660-GB-4.00V-C-6	标准	共 7 张
校对			准		电气元件明细表一		机器电压	3Φ400V
日期			日期	20210120			机器频率	50Hz
标记	更改前	更改后	更改人	日期	审核	日期	比例	第 6 张
1							标准	共 7 张
2							机器电压	3Φ400V
3							机器频率	50Hz
4								
5								
6								
7								
8								

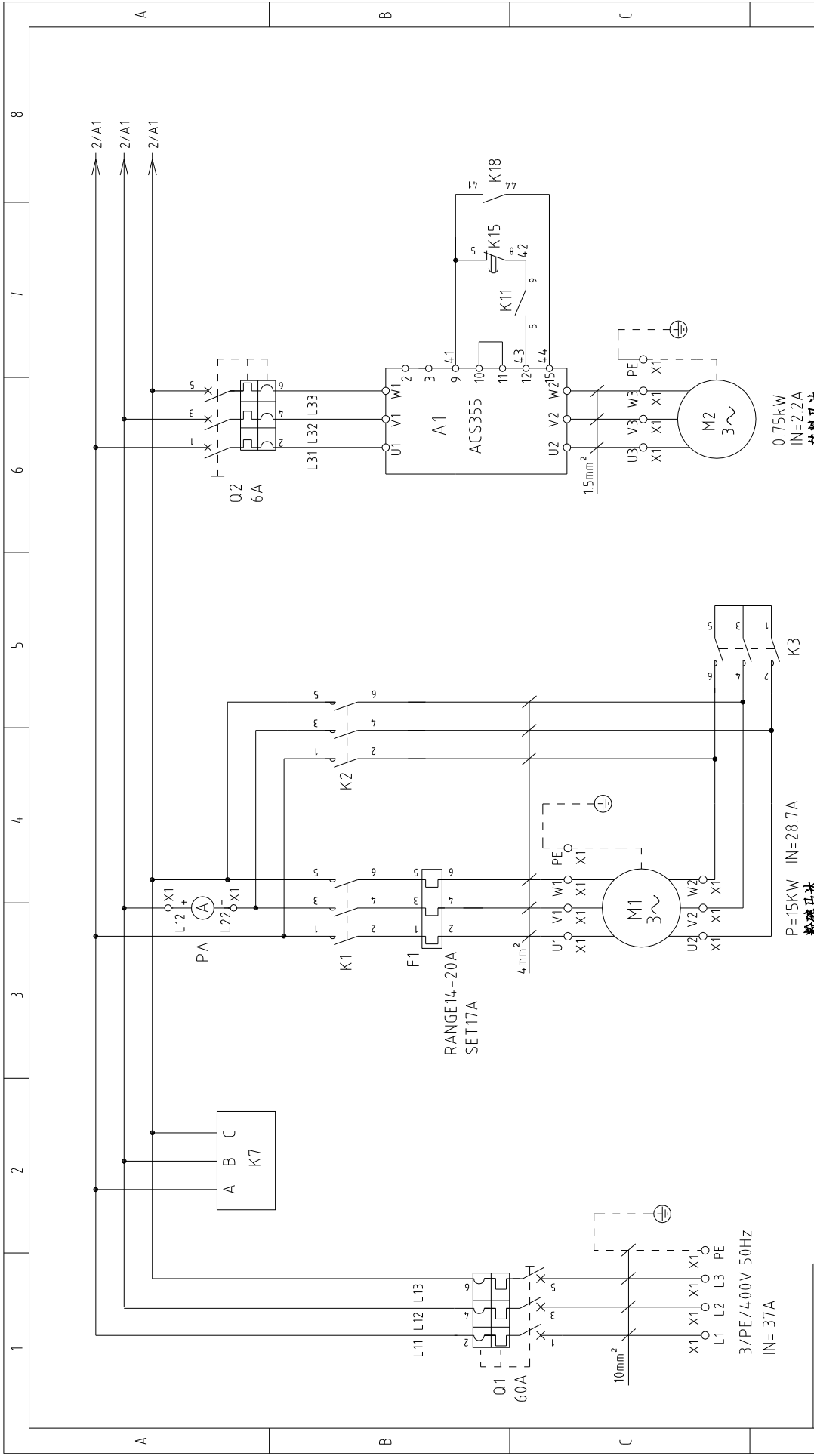


信易电热机械股份有限公司  
Shini Plastics Technologies, Inc.

1		2		3		4		5		6		7		8	
序号/NO	符号/Symbol	名称/Name	制造商/Manufacturer	型号/Type	规格/Specification	数量/Number	物料编号/Material number	备注/Remark							
26	S1	急停按钮开关(Emergency stop button)	SCHNEIDER	XB2BS542C	400VAC	1	YE11254200000	(1)							
27	S2	停止按钮/Stop button	SCHNEIDER	XB2BA22C	400VAC	1	YE11222000000	(1)							
28	S11 S12	按钮开关/Buttton	ABB	CP1-11G-10	400VAC	2	YE11241100000	(1)							
29	S3,H1	启动按钮开关(带灯)/Start button	SCHNEIDER	XB2BW33B1C	24VAC	1	YE11233100000	(1)							
30	S4,S5	安全开关/Safety switch	SCHMERSRC	AZ15ZVRK-1476-1-B1	AC-15	2	YE16147600100	(1)							
31	S7 S8	电感式传感器/Sensor	CONTRINEX	DW-AD-621-M12	24VDC NPN N.O	2	YE90621120000	(1)							
32	S16	传感器/Sensor	DELIN	DL-12	24VDC NPN	1	YE15122400000	(1)							
33	H2	指示灯/Indicate lamp	ABB	CL2-502G	24VAC	1	YE83050200100	(1)							
34	H3	三色警报灯/Alarm lamp	SHINI	红绿黄优先顺序+蜂鸣器	24VAC	1	BL90002401520	(1)							
35	S13	选择开关/Selector Switches	ABB	C2SS2-10B-10	Ui=300V Ih=5A	1	YE12210100000	(1)							
36	U	直流电源/DC power	MEAN WELL	LRS-35-24	OUT=24VDC 15A	1	YE71352400100								
37	PA	电流表/Galvanometry	SFIM	DH-670	50A	1	YE25675000000	(1)							
38	X1	端子排/Terminal board	Honeywell	GK6	6mm <sup>2</sup>	5	YE60000603200								
39		端子排/Terminal board	Honeywell	GK6PE	6mm <sup>2</sup> PE	1	YE60000603500								
40		端子排/Terminal board	Honeywell	SK2.5	2.5mm <sup>2</sup>	17	YE60002503200								
41		端子排/Terminal board	Honeywell	GK2.5PE	2.5mm <sup>2</sup> PE	4	YE60002503400								
42	X2	端子排/Terminal board	Honeywell	SK2.5	2.5mm <sup>2</sup>	29	YE60002503200								
43	M1	马达/Motor	SIEMENS	11kW	400V 50Hz	1	-----	(1)							
44	M2	马达/Motor	TRANSTECNO	0.75kW	400V 50Hz	1	-----	(1)							
45	M3	马达/Motor	SHINI	2.2kW	400V 50Hz	1	-----	(1)							
46	M4	电动推杆马达(带限位)/Motor	SKF	CAHB-31-P3N-204495	230V 50Hz	1	-----	(1)							
47		终端固定件	Honeywell	-----	-----	4	YE60000003900								
机型版本 Ver.D															
注: (1)表示非电控箱内材料															
D		制图		版号		C		标题		图号		比例		第 7 张	
		设计		核				SGF-2660		SGF-2660-GB-4.00V-C-7		标准		共 7 张	
		校对		准				电气元件明细表二				机器电压		3Φ400V	
标记		更改后		更改人		日期		20210120				机器频率		50Hz	
1		2		3		4		5		6		7		8	



信易电热机械股份有限公司  
Shini Plastics Technologies, Inc.



机型版本	Ver.D
标记	更改前
	更改后
	更改人
	日期
制图	
设计	
校对	
审核	
版号	G
核准	
日期	20210120

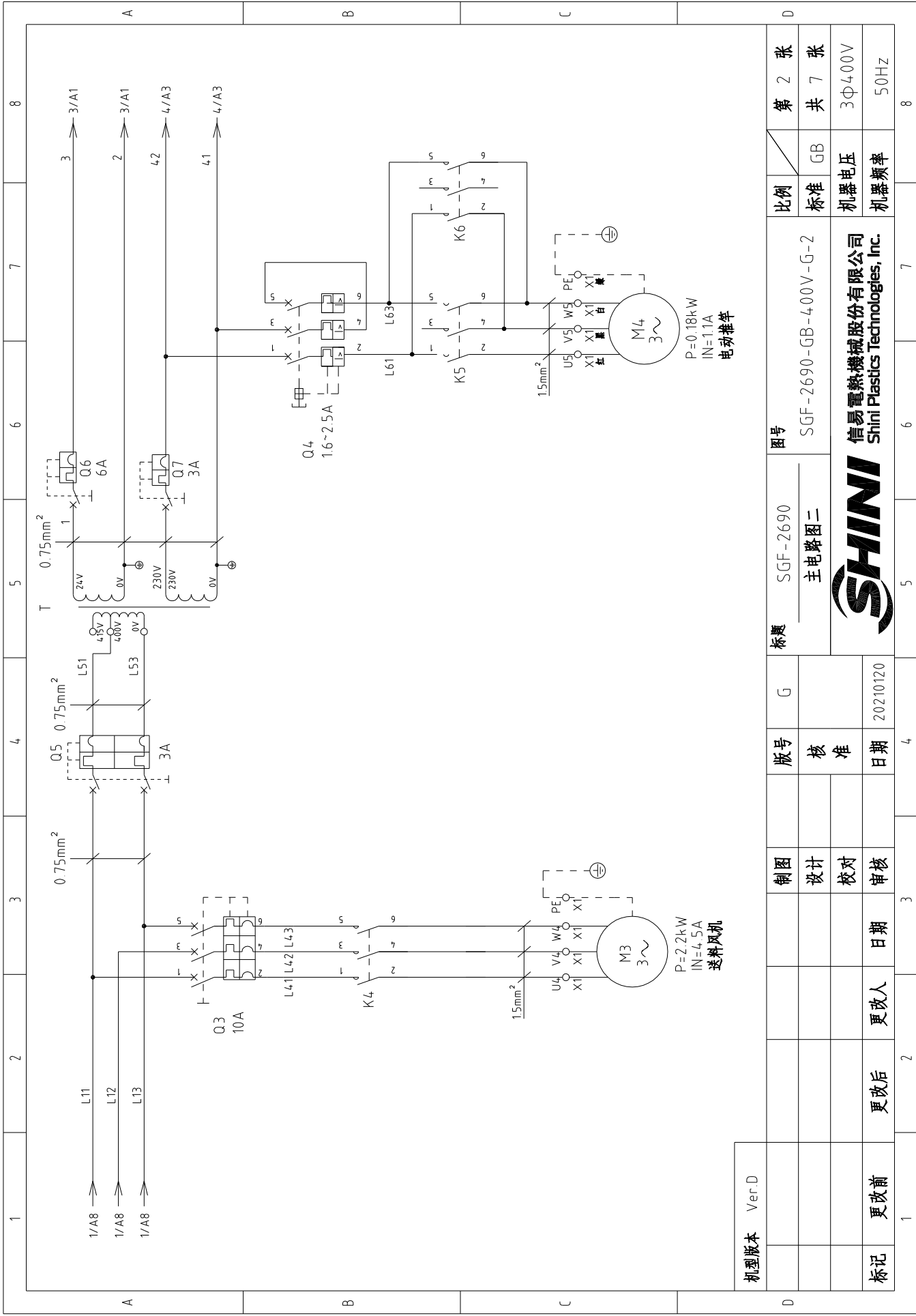
标题	SGF-2690 主电路图一
图号	SGF-2690-GB-400V-G-1
比例	GB
标准	机器电压 3Φ400V
	机器频率 50Hz

第 1 张	共 7 张
比例	GB
标准	机器电压 3Φ400V
	机器频率 50Hz



信易电热机械股份有限公司  
Shini Plastics Technologies, Inc.





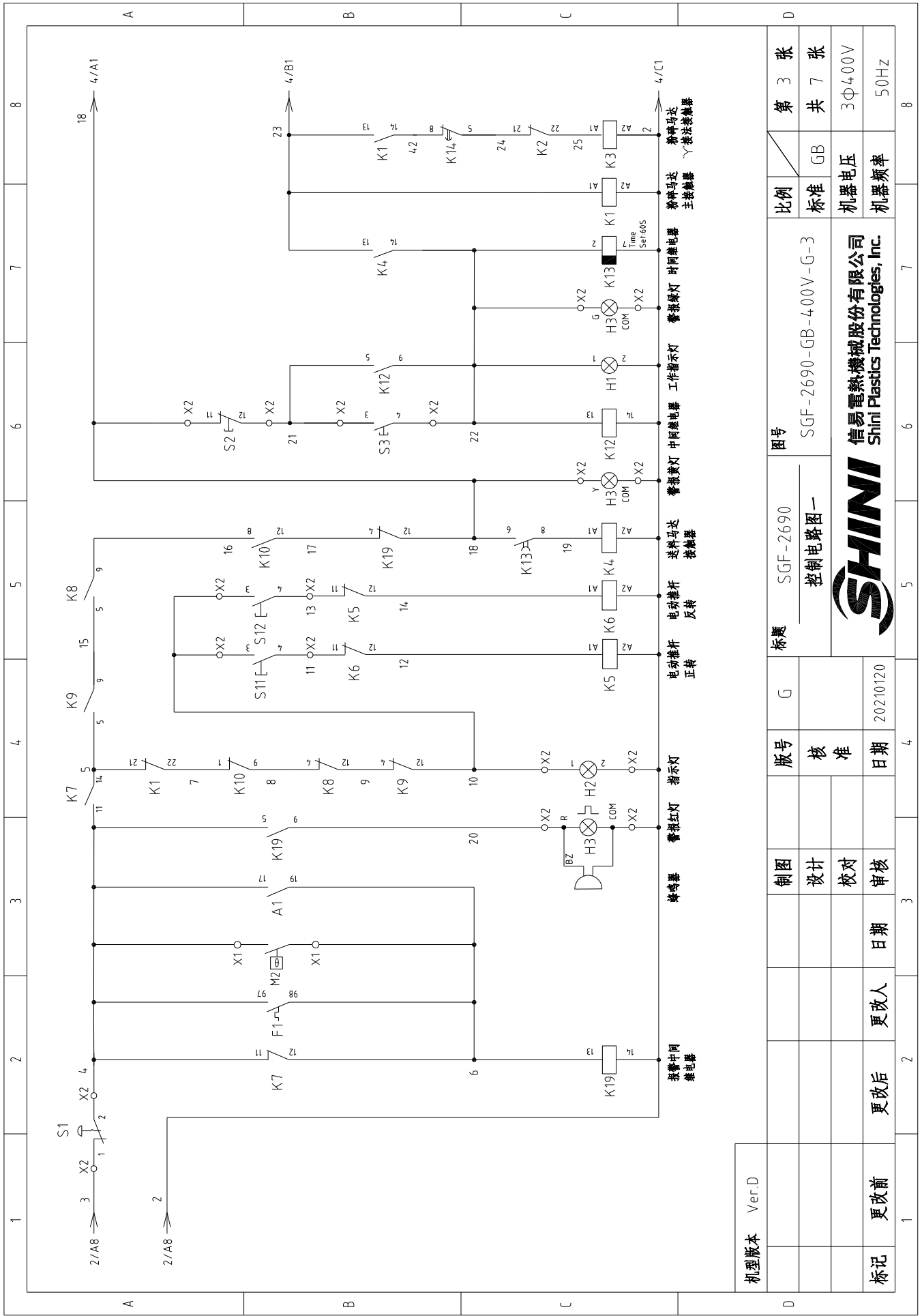
机版本	Ver.D
标记	更改前
	更改后
	更改人
	日期
	审核
	校对
	设计
	制图
版号	G
核	
准	
日期	20210120

标题	SGF-2690
主电路图二	
图号	SGF-2690-GB-400V-G-2
比例	GB
标准	GB
机器电压	3Φ400V
机器频率	50Hz

机版本	Ver.D
标记	更改前
	更改后
	更改人
	日期
	审核
	校对
	设计
	制图
版号	G
核	
准	
日期	20210120
图号	SGF-2690
主电路图二	
图号	SGF-2690-GB-400V-G-2
比例	GB
标准	GB
机器电压	3Φ400V
机器频率	50Hz



信易电热机械股份有限公司  
Shini Plastics Technologies, Inc.



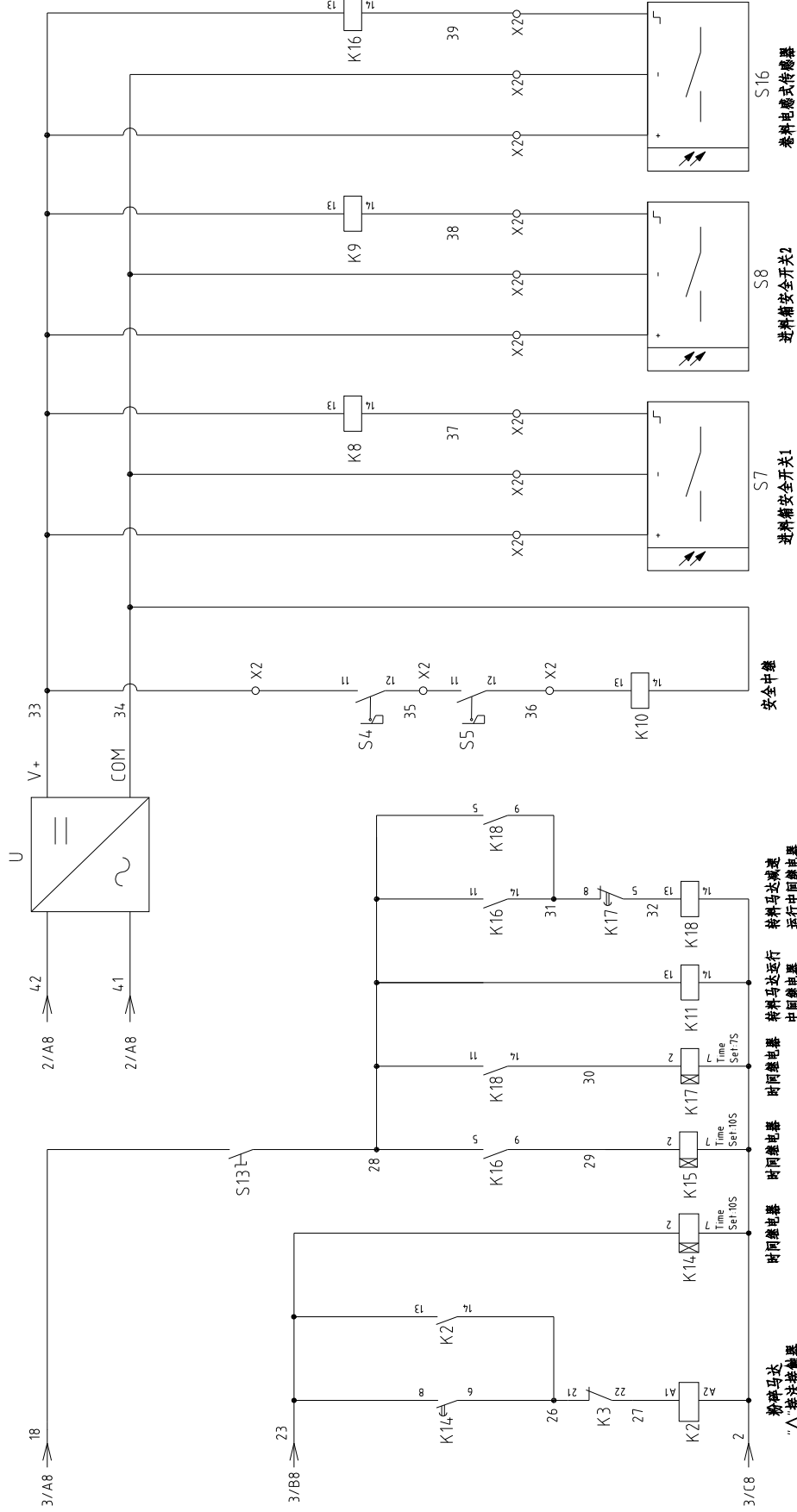
机型版本	Ver.D
标记	更改前
	更改后
	更改人
	日期
	审核
	校对
	设计
	制图
版本号	G
版号	核准
日期	20210120

标题	SGF-2690
图号	SGF-2690-GB-4.00V-G-3
控制电路图一	

比例	标准	GB
比例	第 3 张	共 7 张
机器电压	3Φ400V	
机器频率	50Hz	



信易电热机械股份有限公司  
Shini Plastics Technologies, Inc.

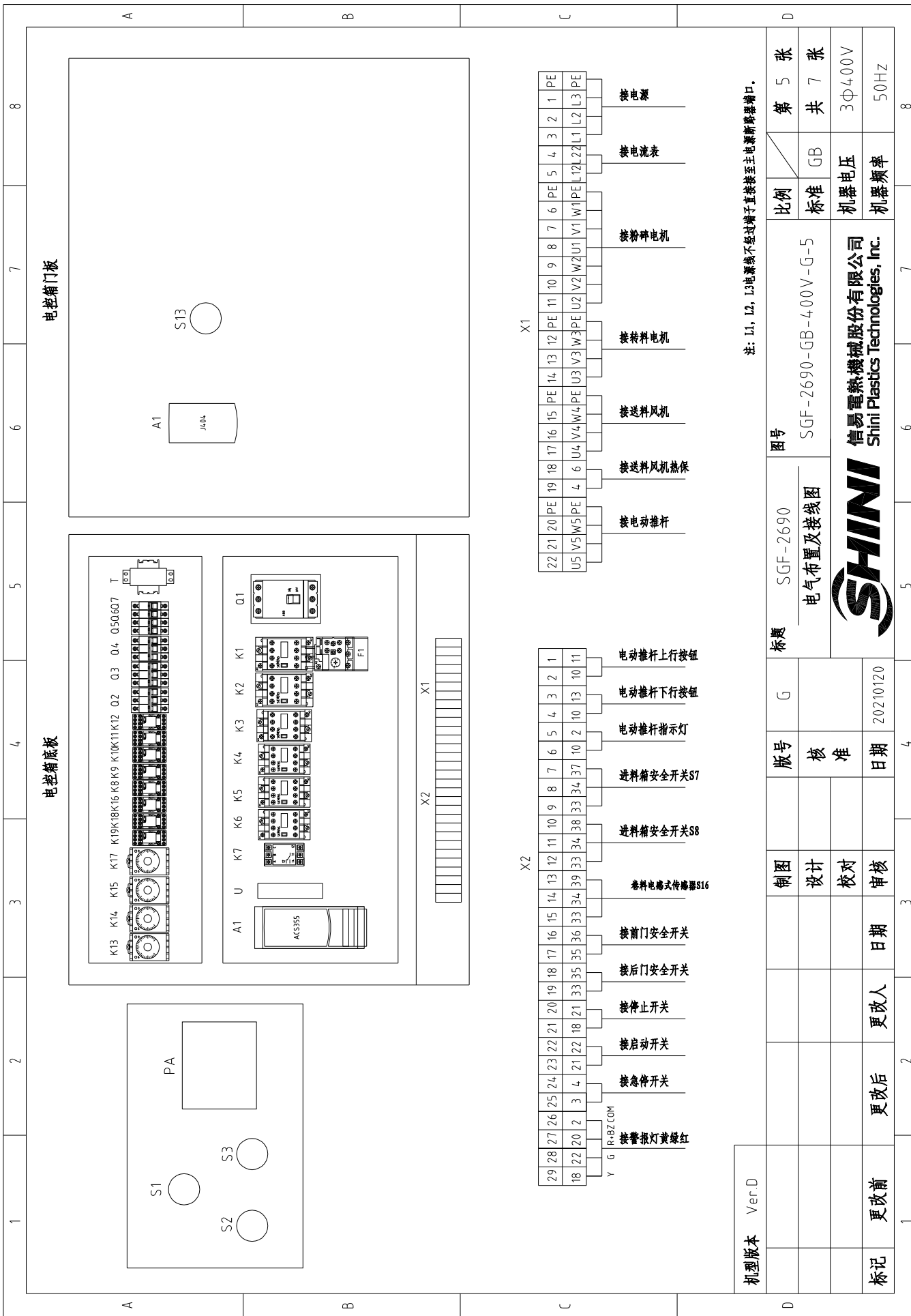


机型版本 Ver.D

制图	设计	校对	审核	日期	更改人	更改后	更改前
制图	设计	校对	审核	日期	更改人	更改后	更改前
版号	核	准	日期	20210120			
标题	SGF-2690	控制电路图二	图号	SGF-2690-GB-4.00V-G-4	比例	第 4 张	共 7 张
					标准	GB	机器电压
					比例	GB	3Φ4.00V
					标准	GB	50Hz
					机器电压	3Φ4.00V	
					机器频率	50Hz	



信易电热机械股份有限公司  
Shini Plastics Technologies, Inc.



电控箱门板

电控箱底板

注: L1, L2, L3电源线不经过端子直接接至主电源断路器端口。

X1

22	21	20	PE	19	18	17	16	15	PE	14	13	12	PE	11	10	9	8	7	6	PE	5	4	3	2	1	PE
U5	V5	W5	PE	4	6	U4	V4	W4	PE	U3	V3	W3	PE	U2	V2	W2	U1	V1	W1	PE	L12	L22	L1	L2	L3	PE

X2

29	28	27	26	25	24	23	22	21	20	19	18	17	16	15	14	13	12	11	10	9	8	7	6	5	4	3	2	1
Y	G	R	BZ	COM																								

机型版本	Ver.D	制图		版号	G	标题	SGF-2690	图号	SGF-2690-GB-4.00V-G-5	比例	第 5 张
		设计		核 准			电气布置及接线图			标准	共 7 张
		校对		日期	20210120					机器电压	3Φ4.00V
标记	更改前	更改后	更改人	日期						机器频率	50Hz



信易电热机械股份有限公司  
Shini Plastics Technologies, Inc.

1	2	3	4	5	6	7	8	
序号/NO	符号/Symbol	名称/Name	制造商/Manufacturer	型号/Type	规格/Specification	数量/Number	物料编号/Material number	备注/Remark
1	Q1	门连锁断路器/Gate circuit Breakers	ABB	A1A125TMF90	90A	1	YE41109200000	删除
2	Q1	门连锁断路器/Gate circuit Breakers	ABB	A1A125TMF60	60A	1	YE41106200000	新增
3	Q2	断路器/Circuit Breakers	TECO	BM-63C	6A	1	YE40300603000	A
4	Q3	断路器/Circuit Breakers	TECO	BM-63C	10A	1	YE40301003000	
5	Q4	热磁断路器/Circuit-breaker	CHNT	NS2-25	1.6-2.5A	1	YE10162500100	
6	K1 K2	接触器/Contactor	SIEMENS	3RT6028-1AC20	38A 24VAC 50/60Hz	2	YE00602802600	
7	K3	接触器/Contactor	SIEMENS	3RT6027-1AC20	32A 24VAC 50/60Hz	1	YE00602702600	
8	K4	接触器/Contactor	SIEMENS	3RT6015-1AB01	7A 24VAC 50/60Hz	1	YE00601502500	
9	K5 K6	接触器/Contactor	SIEMENS	3RT6015-1AB02	7A 24VAC 50/60Hz	2	YE00601502600	
10	K7	相序保护器/Phase disorder protector	CHAOSHI	ABJ-10W	400V 50/60Hz	1	YE03103800000	
11	K8 K9 K10	中间继电器/Middle relay	WEIDMULLER	DRM270024LT	24VDC	3	YE03272400000	B
12	K11 K12	中间继电器/Middle relay	Honeywell	GR-2C-AC24V	24VAC	2	YE03022400300	
13	K13	时间继电器/Timer relay	YUYUN	TRF-N/3M	3M 24VAC	1	YE86032400000	
14	K14 K15	时间继电器/Timer relay	YUYUN	TH3M-NAB	3S-60M 24VAC	2	YE86123000000	
15	K16	中间继电器/Middle relay	WEIDMULLER	DRM270024LT	24VDC	1	YE03272400000	
16	K17	时间继电器/Timer relay	YUYUN	TH3M-NAB	3S-60M 24VAC	1	YE86123000000	
17	K18	中间继电器/Middle relay	Honeywell	GR-4C-AC24V	24VAC	1	YE03042400300	
18	F1	热过载继电器/Overload relay	SIEMENS	3RU6126-4BB0	14-20A	1	YE01260140000	C
19	K19	中间继电器/Middle relay	Honeywell	GR-2C-AC24V	24VAC	1	YE03022400300	
20	O5	断路器/Circuit Breakers	TECO	BM-63C/2003S 2P	3A	1	YE40200203000	
21	O6	断路器/Circuit Breakers	TECO	BM-63C/1006S 1P	6A	1	YE40100600100	
22	Q7	断路器/Circuit Breakers	TECO	BM-63C/1003S 1P	3A	1	YE40100203000	
23	A1	变频器/Frequency changer	ABB	ACS355-03E-02A4-4	400V 0.75kW	1	YE75350300000	
24		控制盘/Controller pad	ABB	J404	---	1	YE81040400000	
25	T	互感器/Transformer	---	400V/415V 0UT=24V/230V	120VA/2000mA	1	YE70040007700	
机型版本 Ver.D								
注: (1)表示非电控箱内材料								
制图			版号	标题	图号	比例		
设计			G	SGF-2690	SGF-2690-GB-4.00V-G-6	第 6 张		
校对			核准	电气元件明细表一		标准	共 7 张	
日期			日期	20210120		机器电压	3Φ400V	
更改前			更改后	更改人		机器频率	50Hz	
1	2	3	4	5	6	7	8	



信易电热机械股份有限公司  
Shini Plastics Technologies, Inc.

1	2	3	4	5	6	7	8	
序号/NO	符号/Symbol	名称/Name	制造商/Manufacturer	型号/Type	规格/Specification	数量/Number	物料编号/Material number	备注/Remark
26	S1	急停按钮开关(Emergency stop button)	SCHNEIDER	XB2BS42C	400VAC	1	YE11254200000	(1)
27	S2	停止按钮/Stop button	SCHNEIDER	XB2BA22C	400VAC	1	YE11222000000	(1)
28	S11 S12	按钮开关/Stop button	ABB	CP1-11G-10	400VAC	2	YE11241100000	(1)
29	S3,H1	启动按钮开关(带灯)/Start button	SCHNEIDER	XB2BW33B1C	24VAC	1	YE11233100000	(1)
30	S4,S5	安全开关/Safety switch	SCHMERSRC	AZ15ZVRK-14.76-1-B1	AC-15	2	YE1614.7600100	(1)
31	S7 S8	电感式传感器/Sensor	CONTRINEX	DW-AD-621-M12	24VDC NPN N.O	2	YE90621120000	(1)
32	S16	传感器/Sensor	DELIN	DL-12	24VDC NPN	1	YE151224.00000	(1)
33	H2	指示灯/Indicate lamp	ABB	CL2-502G	24VAC	1	YE83050200100	(1)
34	H3	三色警报灯/Alarm lamp	SHINI	红绿黄优先顺序+蜂鸣器	24VAC	1	BL900024.01520	(1)
35	S13	选择开关/Selector Switches	ABB	C2SS2-10B-10	Ui=300V Ih=5A	1	YE12210100000	(1)
36	U	直流电源/DC power	MEAN WELL	LRS-35-24	OUT=24VDC 1.5A	1	YE713524.00100	
37	PA	电流表/Galvanometry	SFIM	DH-670	50A	1	YE25675000000	(1)
38	X1	端子排/Terminal board	Honeywell	GK10	10mm <sup>2</sup>	3	YE60001003200	
39		端子排/Terminal board	Honeywell	GK10PE	10mm <sup>2</sup> PE	1	YE60001003500	
40		端子排/Terminal board	Honeywell	GK6.0	6.0mm <sup>2</sup>	2	YE60000603200	
41		端子排/Terminal board	Honeywell	SK4.0	4.0mm <sup>2</sup>	6	YE60000403200	
42		端子排/Terminal board	Honeywell	GK4.0PE	4.0mm <sup>2</sup> PE	1	YE60000403500	
43		端子排/Terminal board	Honeywell	SK2.5	2.5mm <sup>2</sup>	11	YE60002503200	
44		端子排/Terminal board	Honeywell	GK2.5PE	2.5mm <sup>2</sup> PE	3	YE60002503400	
45	X2	端子排/Terminal board	Honeywell	SK2.5	2.5mm <sup>2</sup>	29	YE60002503200	
46	M1	马达/Motor	SIEMENS	15kW	400V 50Hz	1	-----	(1)
47	M2	马达/Motor	TRANS TECNO	0.75kW	400V 50Hz	1	-----	(1)
48	M3	马达/Motor	SHINI	2.2kW	400V 50Hz	1	-----	(1)
49	M4	电动推杆马达(带限位)/Motor	SKF	CAHB-31-P3N-2044.95	230V 50Hz	1	-----	(1)
50		终端固定件	Honeywell	-----	-----	4	YE60000003900	
机型版本 Ver.D								
注: (1)表示非电控箱内材料								
制图			版号	标题	图号	比例	第 7 张	
设计			G	SGF-2690	SGF-2690-GB-4.00V-G-7	标准	共 7 张	
校对			日期	电气元件明细表二		机器电压	3Φ400V	
审核			日期	SHINI		机器频率	50Hz	
标记	更改前	更改后	更改人	日期	20210120			
1	2	3	4	5	6	7	8	