

版本 Ver.H

						制图	版号 J	标题 STM-607W-D 主电路图	图号 STM-607W-D-CE-230V-J-1	比例	第 1 张
						设计	核准			标准 CE	共 10 张
						校对	核准			机器电压 3φ230V	
标记	更改前	更改后	更改人	日期	审核	日期	2024.03.10	SHINI 信易电热机械股份有限公司 Shini Plastics Technologies, Inc.		机器频率 50Hz	

1

2

3

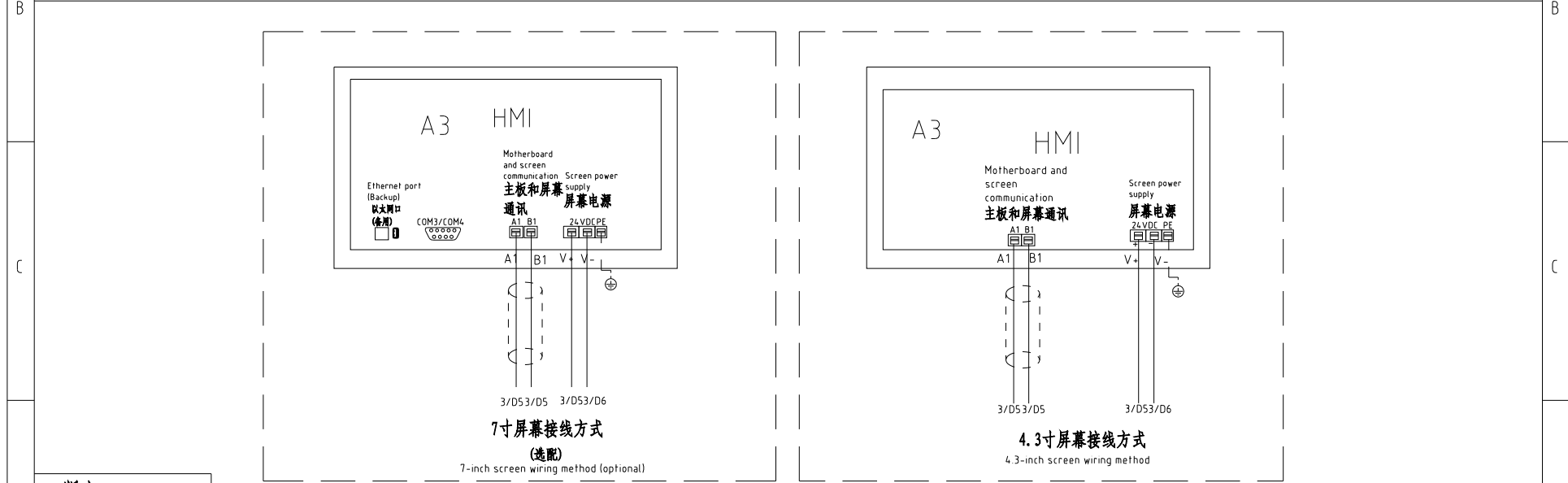
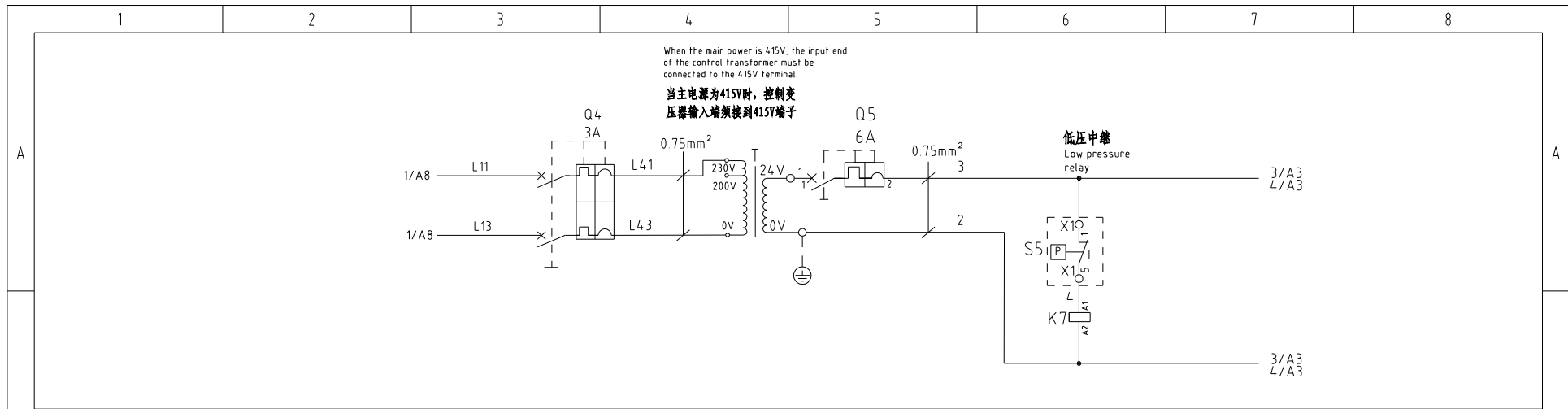
4

5

6

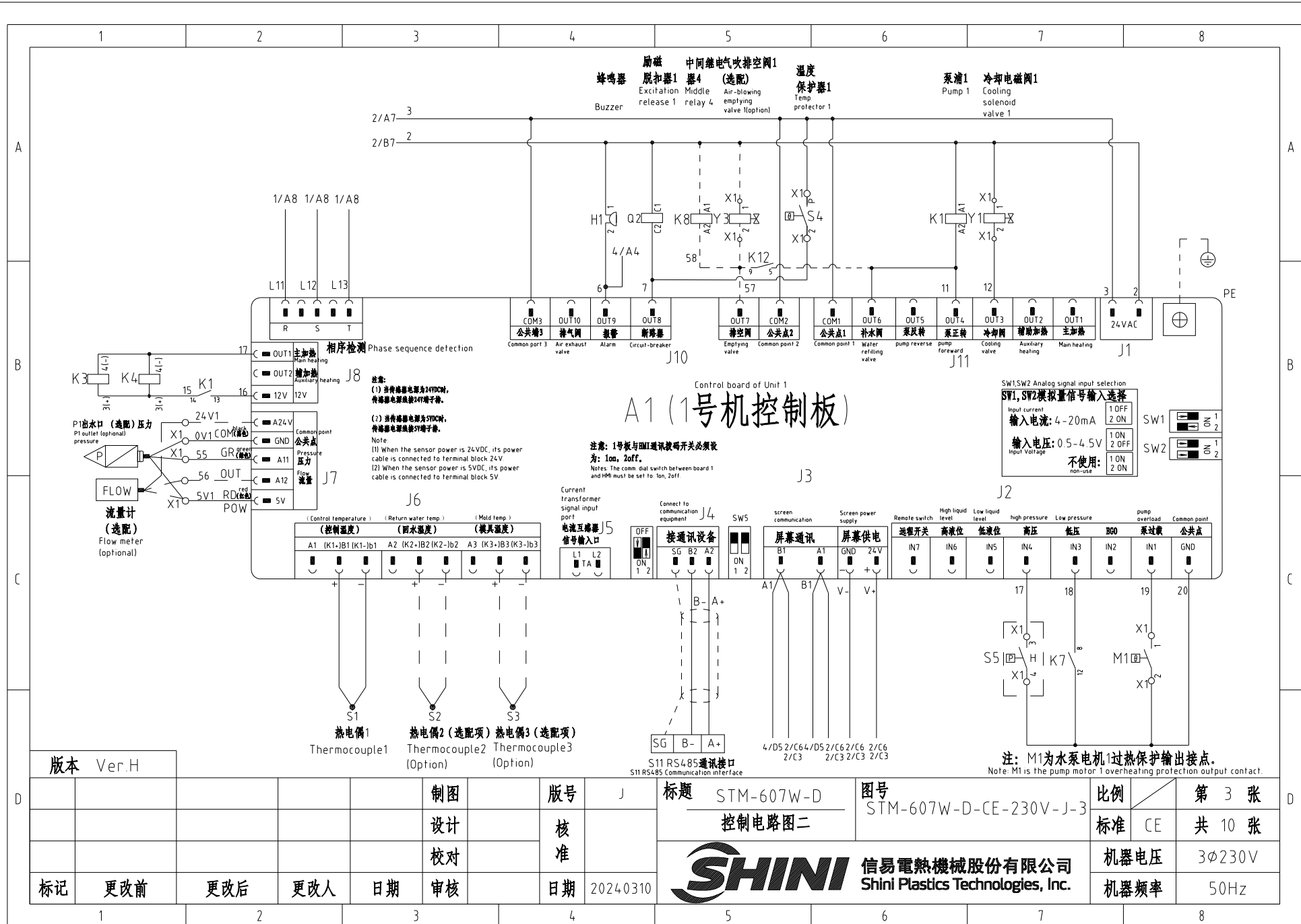
7

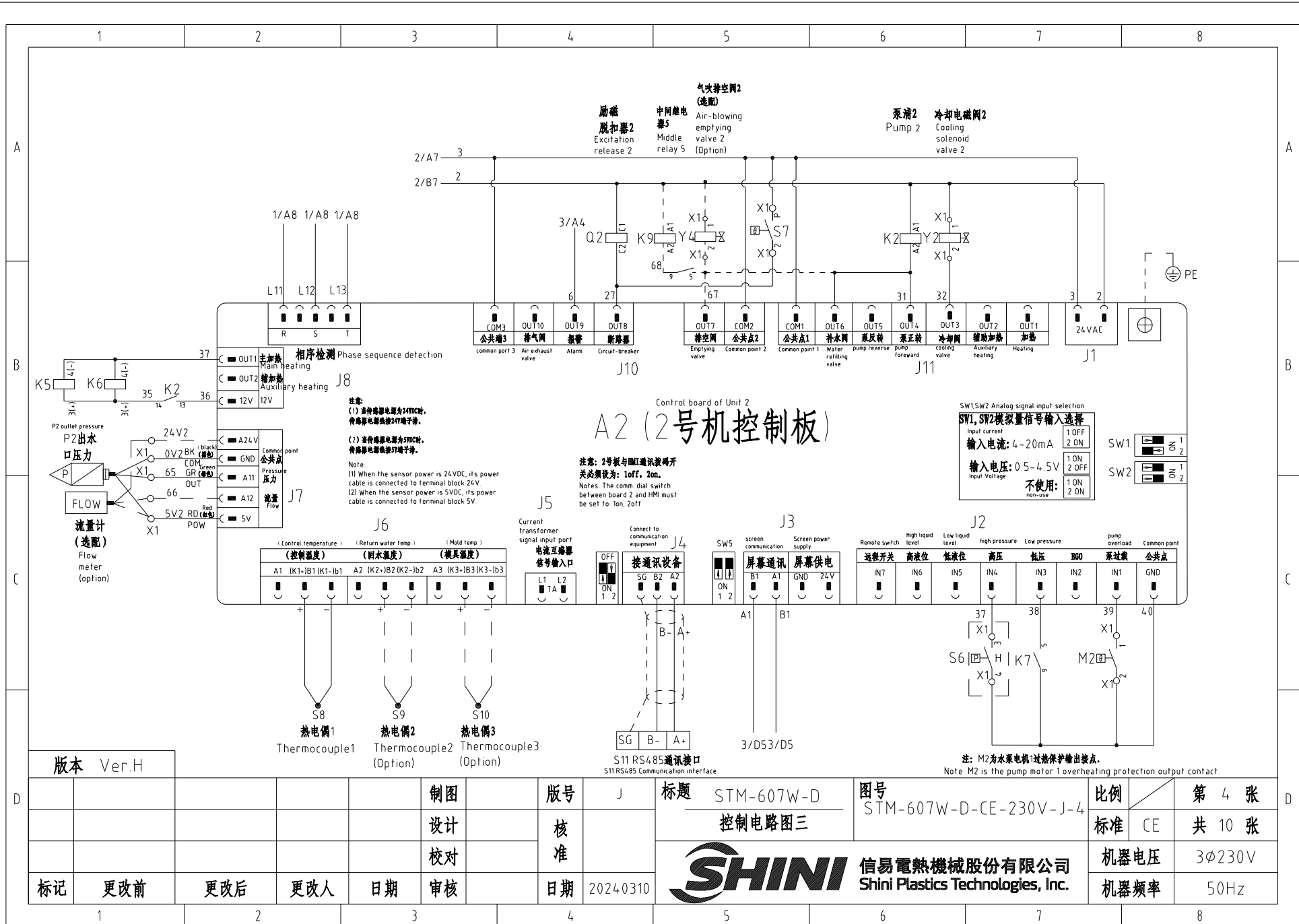
8



版本 Ver.H

				制图	版号	J	标题	STM-607W-D 控制电路图一	图号	STM-607W-D-CE-230V-J-2	比例	第 2 张
				设计	核准				标准	CE	共 10 张	
				校对	核准				机器电压	3φ230V		
标记	更改前	更改后	更改人	日期	审核	日期	2024.03.10	 信易電熱機械股份有限公司 Shini Plastics Technologies, Inc.		机器频率	50Hz	





标记	更改前	更改后	更改人	日期	审核	制图	版号	J	标题	STM-607W-D 控制电路图三	图号	STM-607W-D-CE-230V-J-4	比例	第 4 张
													标准	CE
													机器电压	3φ230V
													机器频率	50Hz

**信易电热机械股份有限公司**  
**Shini Plastics Technologies, Inc.**

A

A

B

B

C

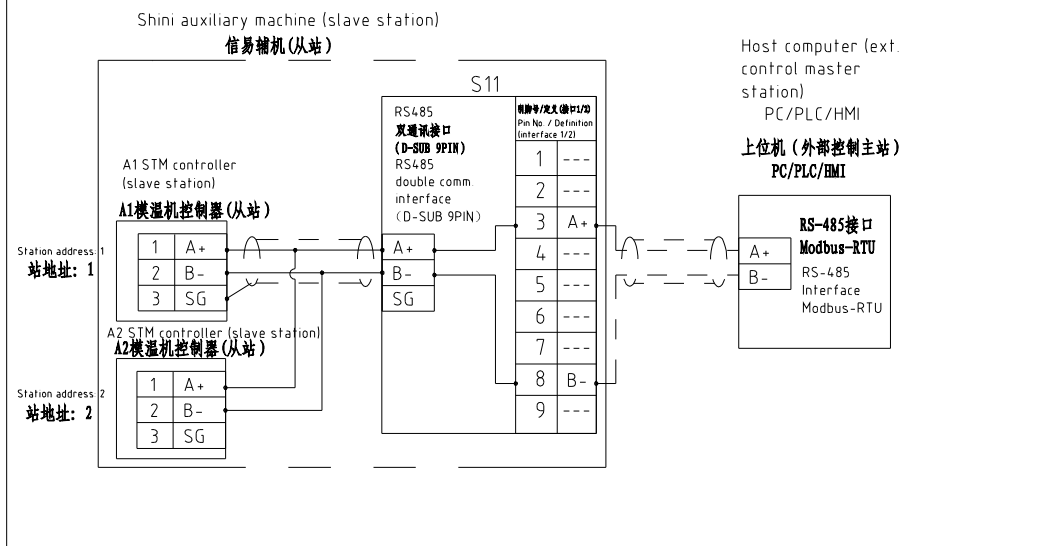
C

D

D

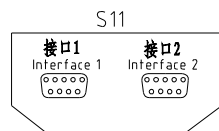
### 信易辅机RS-485通讯接线示意图

Shini auxiliary machine RS-485 comm. wiring diagram



### 信易RS-485接口定义

Shini RS-485 interface definition



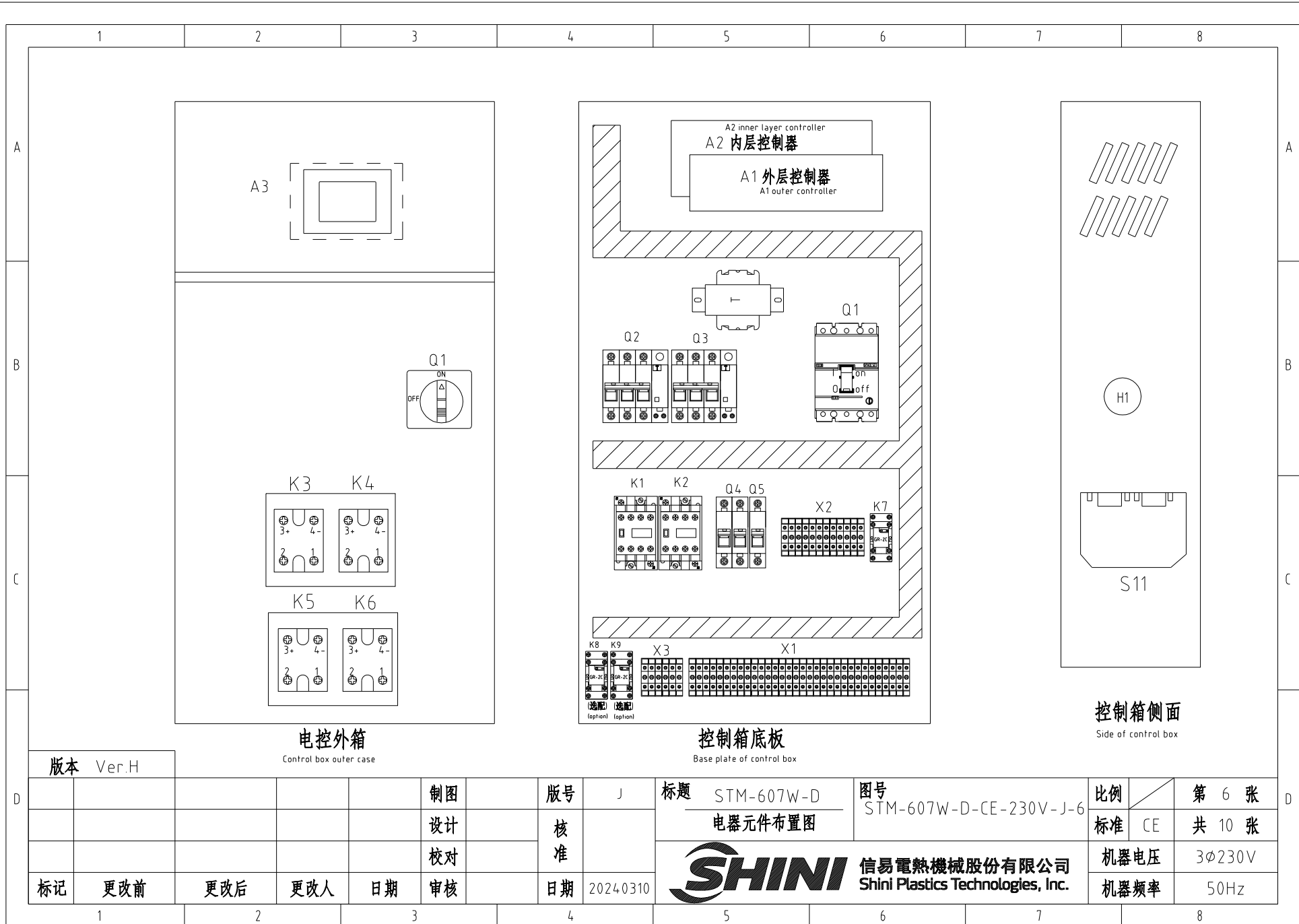
D-sub-9针接口 D-sub-9 pin interface	引脚号 Pin No	引脚定义 Pin definition
	1	-
	2	-
	3	A+ (RS-485 信号) A+ (RS-485 signal)
	4	-
	5	-
	6	-
	7	-
	8	B- (RS-485 信号) B- (RS-485 signal)
	9	-

- 注: 1. 通讯接口: RS-485 (两线式)  
 2. 通讯协议: Modbus-RTU  
 3. 机器配备D-sub9针接头, 接口1和接口2内部并联, 功能相同, 不分主次;

Note:  
 1 Comm. interface: RS-485 (two wire)  
 2 Comm. protocol: Modbus-RTU  
 3 The machine is equipped with D-sub9 female connector, interface 1 and interface 2 are connected in parallel and have the same function, which is regardless of primary and secondary.

版本 Ver.H

						制图	版号	J	标题	STM-607W-D	图号	STM-607W-D-CE-230V-J-5	比例	第 5 张
						设计	核准		通讯接线图		标准	CE	共 10 张	
						校对	核准		信易电热机械股份有限公司 Shini Plastics Technologies, Inc.		机器电压	3φ230V		
标记	更改前	更改后	更改人	日期	审核	日期	2024.03.10	机器频率			50Hz			



电控外箱

Control box outer case

控制箱底板

Base plate of control box

控制箱侧面

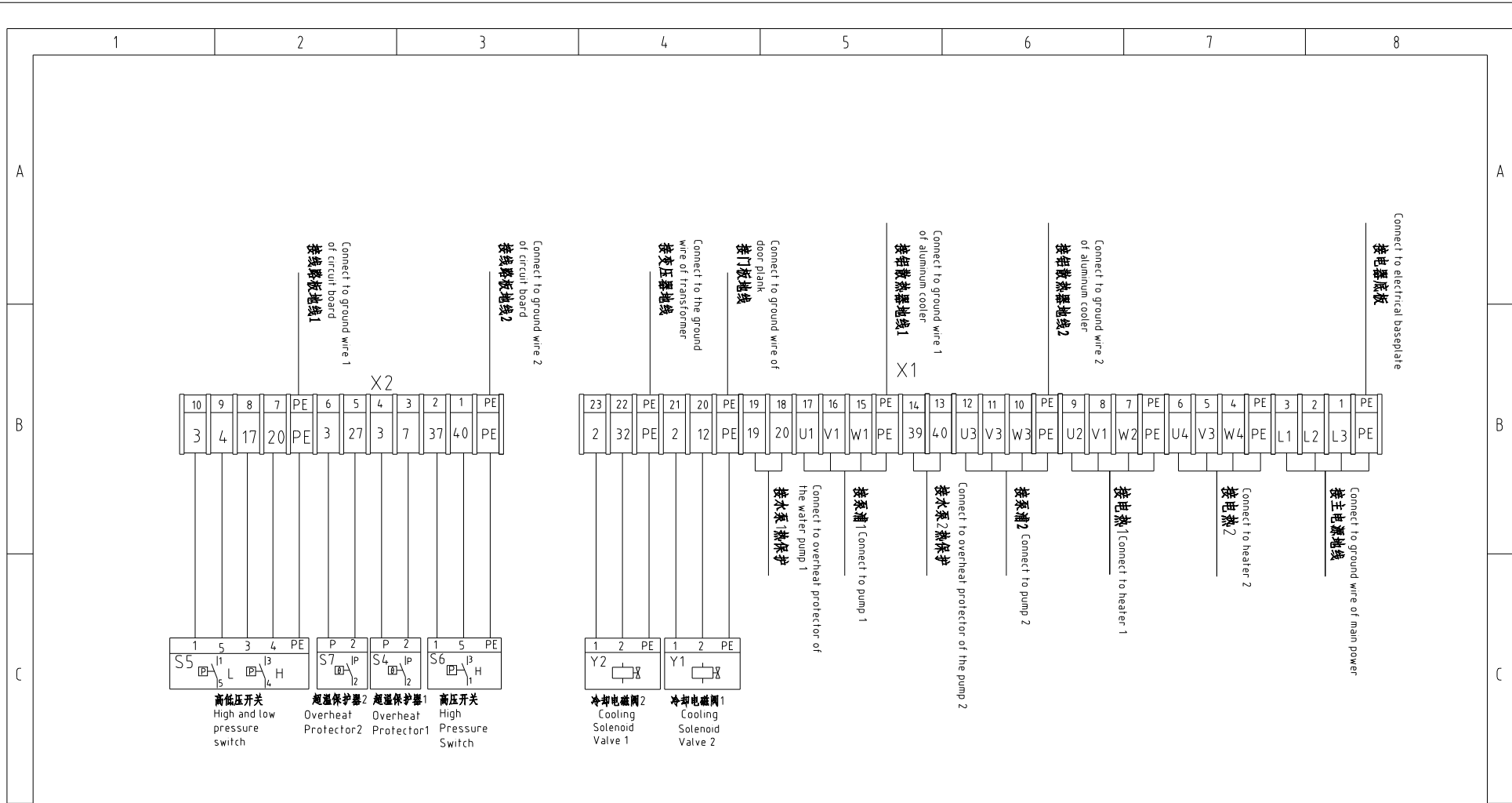
Side of control box

版本 Ver.H				制图		版号 J		标题 STM-607W-D 电器元件布置图		图号 STM-607W-D-CE-230V-J-6		比例		第 6 张	
				设计		核 准						标准 CE		共 10 张	
				校对								机器电压		3φ230V	
标记		更改前		更改后		更改人		日期		审核		日期		2024.03.10	
1		2		3		4		5		6		7		8	



信易電熱機械股份有限公司  
Shini Plastics Technologies, Inc.

机器频率 50Hz



技术要求: (1) 铝散热器接地线。 Tech. Req. (1) Aluminum cooler grounding wire  
 (2) 固态需要涂硅脂。 (2) Solid state requires coating with silicone grease

版本	Ver.H
更改前	更改后
更改人	日期
标记	日期

制图	版号	J
设计	核准	
校对	核准	
审核	日期	2024.03.10

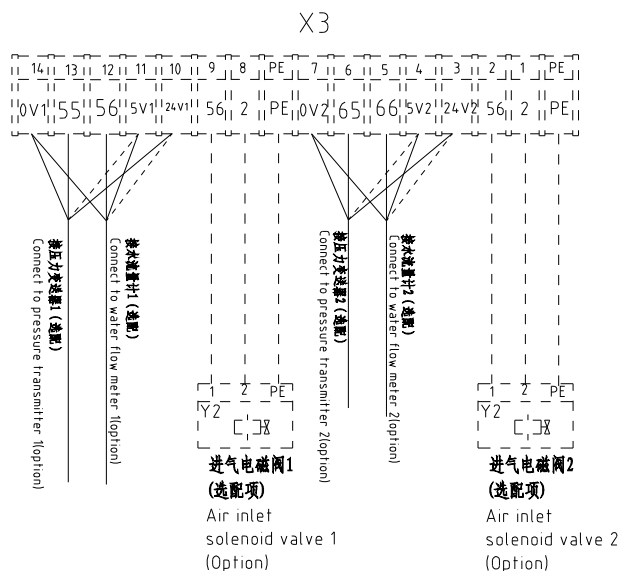
标题	STM-607W-D 端子接线图一
图号	STM-607W-D-CE-230V-J-7
 <b>信易电热机械股份有限公司</b> <b>Shini Plastics Technologies, Inc.</b>	
标准	CE
机器电压	3φ230V
机器频率	50Hz

Note:

- (1) When the sensor power is 24VDC, its power cable is connected to terminal block 24V.
- (2) When the sensor power is 5VDC, its power cable is connected to terminal block 5V.

注意:


- (1) 当传感器电源为24VDC时, 传感器电源线接24V端子排。
- (2) 当传感器电源为5VDC时, 传感器电源线接5V端子排。




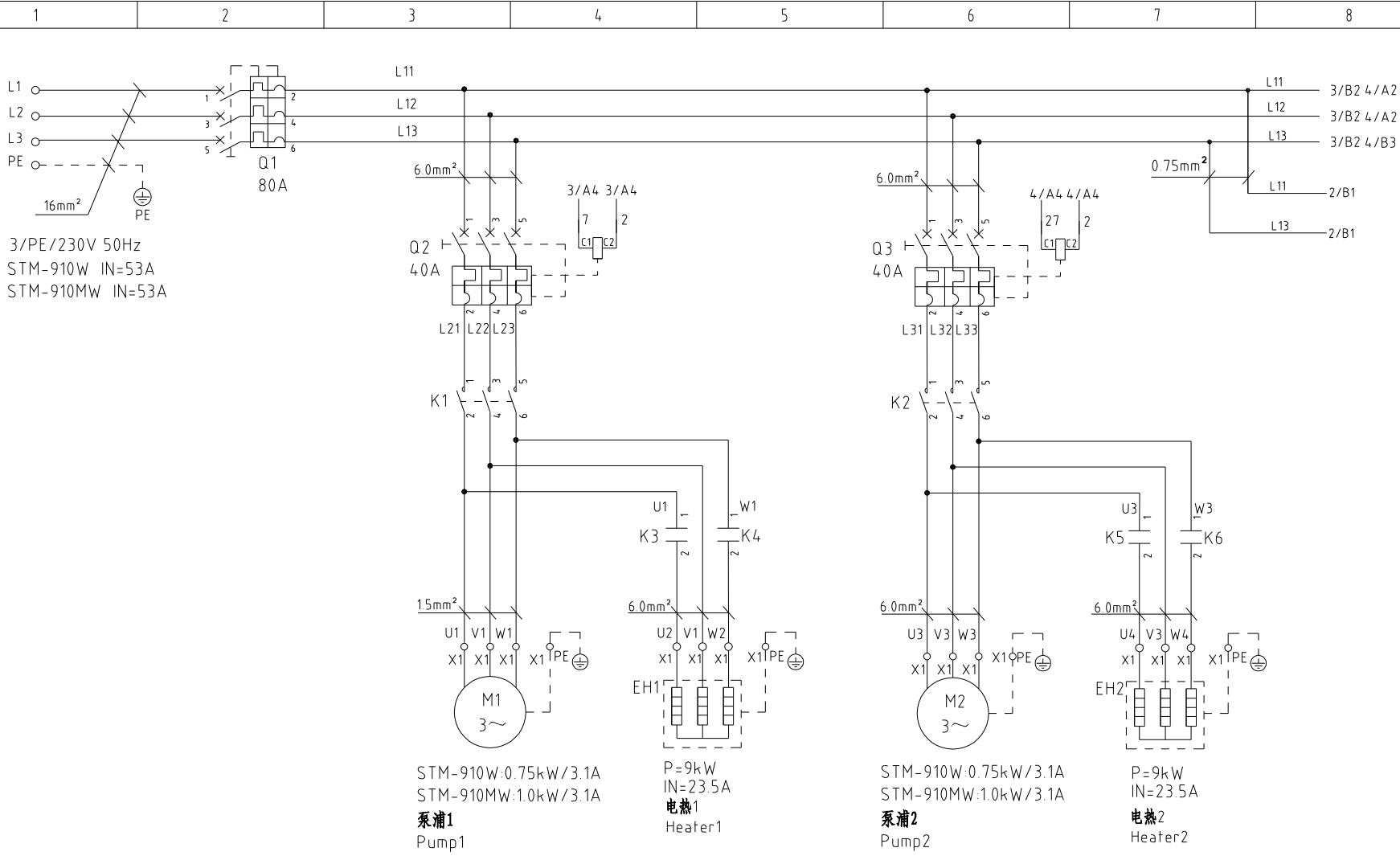
版本 Ver.H

				制图		版号 J		标题 STM-607W-D		图号 STM-607W-D-CE-230V-J-8		比例	第 8 张	
				设计		核准		端子接线图二		标准 CE	共 10 张			
				校对		日期 2024.03.10		信易電熱機械股份有限公司 Shini Plastics Technologies, Inc.		机器电压		3φ230V		
标记	更改前	更改后	更改人	日期	审核						机器频率	50Hz		



1		2		3		4		5		6		7		8	
序号/NO	符号/Symbol	名称/Name		制造商/Manufacturer		型号/Type		规格/Specification		单位/unit	数量/Number	物料编号/Material number		备注/Remark	
1	Q1	主电源开关/Main power Switch		TECO		B0100EB3050		50A		PCS	1	YE40100300100			
2		断路器操作把手/Breaker handle		TECO		1A-CS1-C-D1(B0100EB)		----		PCS	1	YE90111100100			
3	Q2 Q3	断路器/Circuit Breakers		TECO		BM-63C/3025S		25A		PCS	2	YE40302503000			
4		励磁脱扣器/Excitation release		TECO		MX		24V		PCS	2	YE40024000000			
5	Q4	断路器/Circuit Breakers		TECO		BM-63C/2003S 2P		3A		PCS	1	YE40200203000			
6	Q5	断路器/Circuit Breakers		TECO		BM-63C/1006S 1P		6A		PCS	1	YE40100600100			
7	K1 K2	接触器/Contactors		SIEMENS		3RT6027-1AC20		24V 50/60Hz		PCS	2	YE00602702600			
8	K3 K4 K5 K6	固态继电器/Solid-State Relay		FOTEK		KSR-40DA-H		40A/480VAC/4-32VDC		PCS	4	YE03404003200			
9	K7	中间继电器/Middle Relay		WEIDEMILE		GR-2C-AC24V		24VAC 50/60HZ		PCS	1	YE03022400300			
10	K8 K9	紧凑型中间继电器/Compact intermediate relay		HONEYWELL		CR-2C-AC24V		24VAC 50/60HZ		PCS	2	YE00224200100		(4)	
11	T	互感变压器/Sensor Transformer		JIUXIN		IN=230V/200V OUT=24V		180VA		PCS	1	YE70023005400			
12	A1	线路板/Circuit Board		PUNP		STM-D(4.3寸) SF518502A.01		24VAC/DC 50/60Hz		PCS	1	YE81432400100		线板材料按选型图, 备注	
13	A1	线路板/Circuit Board		PUNP		STM-D(7寸) SF519506A.02		24VAC/DC 50/60Hz		PCS	1	YE81850600100		(6)	
14	S11	通信接口板 RS-485 (双端-双端连接) Communication interface board RS-485 (double Dual-Point connect)		YUYUN		TODSUB_V23		双DSUB-9PIN接头 DSUB-9PIN connector		PCS	1	YE90048501200			
15		外壳RS485(SAL-700G-A-19)0版 Shell RS485(SAL-700G-A-19)0		BINCHENG		----		----		PCS	1	YR40048500000			
16	X1	端子排/Terminal Board		HONEYWELL		SK2 5		2.5mm <sup>2</sup>		PCS	14	YE60002503200			
17		接地端子排/Grounding terminal board		HONEYWELL		GK2.5PE		2.5mm <sup>2</sup> E		PCS	4	YE60002503400			
18		端子排/Terminal Board		HONEYWELL		SK4		4mm <sup>2</sup>		PCS	6	YE60000403200			
19		接地端子排/Grounding terminal board		HONEYWELL		GK5PE		4mm <sup>2</sup> E		PCS	2	YE60000403500			
20		端子排/Terminal Board		HONEYWELL		GK10		10.0mm <sup>2</sup>		PCS	3	YE60001003200			
21		接地端子排/Grounding terminal board		HONEYWELL		GK10PE		10.0mm <sup>2</sup> E		PCS	1	YE60001003500			
22	X2	端子排/Terminal Board		HONEYWELL		SK2 5		2.5mm <sup>2</sup>		PCS	10	YE60002503200			
23		接地端子排/Grounding terminal board		HONEYWELL		GK2 5		2.5mm <sup>2</sup> E		PCS	2	YE60002503400			
24	X3	端子排/Terminal Board		HONEYWELL		SK2 5		2.5mm <sup>2</sup>		PCS	10	YE60002503200		(5)	
25		端子排/Terminal Board		HONEYWELL		SK2 5		2.5mm <sup>2</sup>		PCS	4	YE60002503200		(4)	
版本 Ver.H		注: (1)表示电控箱内材料; (2)表示通配出水 and 回水温度显示功能; (3)表示通配磁力泵; (4)通配气吹排空阀; (5)通配流量计/压力计; (6)通配气吹控制阀。 Notes: (1)Means it 's not the material inside the control box.(2)Means equipped with function of displaying water outlet and return water temperature.(3)Means equipped with magnetic pump. (4) Optional Air-blowing emptying valve.(5) Optional flow meter/pressure meter.(6)Optional 7-inch dual segment controller													
				制图		版号 J		标题 STM-607W-D		图号 STM-607W-D-CE-230V-J-9		比例		第 9 张	
				设计		核		电器元件明细表一				标准 CE		共 10 张	
				校对		准		 <b>信易電熱機械股份有限公司</b> <b>Shini Plastics Technologies, Inc.</b>				机器电压		3φ230V	
标记		更改前		更改后		更改人				日期		2024.03.10		机器频率	
1		2		3		4		5		6		7		8	

1	2	3	4	5	6	7	8					
序号/NO	符号/Symbol	名称/Name	制造商/Manufacturer	型号/Type	规格/Specification	单位/unit	数量/Number	物料编号/Material number	备注/Remark			
26		接地端子排/Grounding terminal board	HONEYWELL	GK2.5	2.5mm²E	PCS	2	YE60002503400	(4)			
27		终端固定件/E/GK系列(霍尼韦尔)Terminal fittings E/GK series(honeywell)	HONEYWELL	----	----	PCS	6	YE60000003900				
28	H1	蜂鸣器/Buzzer	JINGKANG	PK-35A	24VAC/DC	PCS	1	YE84003500600				
--	S1 S8	热电偶/Thermocouple	SHINI	----	----	PCS	2	----	(1)			
--	S2 S3 S9 S10	热电偶/Thermocouple	SHINI	----	----	PCS	4	----	(1) (2)			
--	S4 S7	超温保护器/Overheat Protector	----	----	----	PCS	2	----	(1)			
--	S5	低压开关/L0 pressure switch	----	----	----	PCS	1	----	(1)			
--	S6	高压开关/HI pressure switch	----	----	----	PCS	2	----	(1)			
--	Y1 Y2	电磁阀/Solenoid Valve	----	----	----	PCS	2	----	(1)			
--	Y3 Y4	电磁阀/Solenoid Valve	----	----	----	PCS	2	----	(1)(4)			
--	M1 M2	马达/Motor	SHINI	TP-55	230V 50Hz 0.55kW	PCS	2	----	(1)			
--	M1 M2	马达/Motor	SHINI	MP-55	230V 50Hz 0.55kW	PCS	2	----	(1)(3)			
--	EH1 EH2	电热/Heater	SHINI	----	----	PCS	2	----	(1)			
--	F	流量计/Flowmeter	----	----	----	PCS	2	----	(1)(5)			
<p>Notes: (1)Means it 's not the material inside the control box (2)Means equipped with function of displaying water outlet and return water temperature  (3)Means equipped with magnetic pump; (4) Optional Air-blowing emptying valve (5) Optional flow meter/pressure meter (6)Optional 7-inch dual segment controller.</p>												
版本 Ver.H		注: (1)表示非电控箱内材料;(2)表示选配出水 and 回水温度显示功能;(3)表示选配磁力泵浦(4)选配气吹排空阀;(5)选配流量计/压力计;(6)选配7寸双段控制器。										
				制图	版号 J		标题 STM-607W-D		图号 STM-607W-D-CE-230V-J-10	比例	第 10 张	
				设计	核		电器元件明细表二		标准 CE	共 10 张		
				校对	准		 <b>信易電熱機械股份有限公司</b> <b>Shini Plastics Technologies, Inc.</b>		机器电压		3?230V	
标记	更改前	更改后	更改人	日期	审核	日期			2024.0310	机器频率		50Hz
1	2	3	4	5	6	7	8					



3/PE/230V 50Hz  
 STM-910W IN=53A  
 STM-910MW IN=53A

STM-910W:0.75kW/3.1A  
 STM-910MW:1.0kW/3.1A  
**泵浦1**  
 Pump1

P=9kW  
 IN=23.5A  
**电热1**  
 Heater1

STM-910W:0.75kW/3.1A  
 STM-910MW:1.0kW/3.1A  
**泵浦2**  
 Pump2

P=9kW  
 IN=23.5A  
**电热2**  
 Heater2

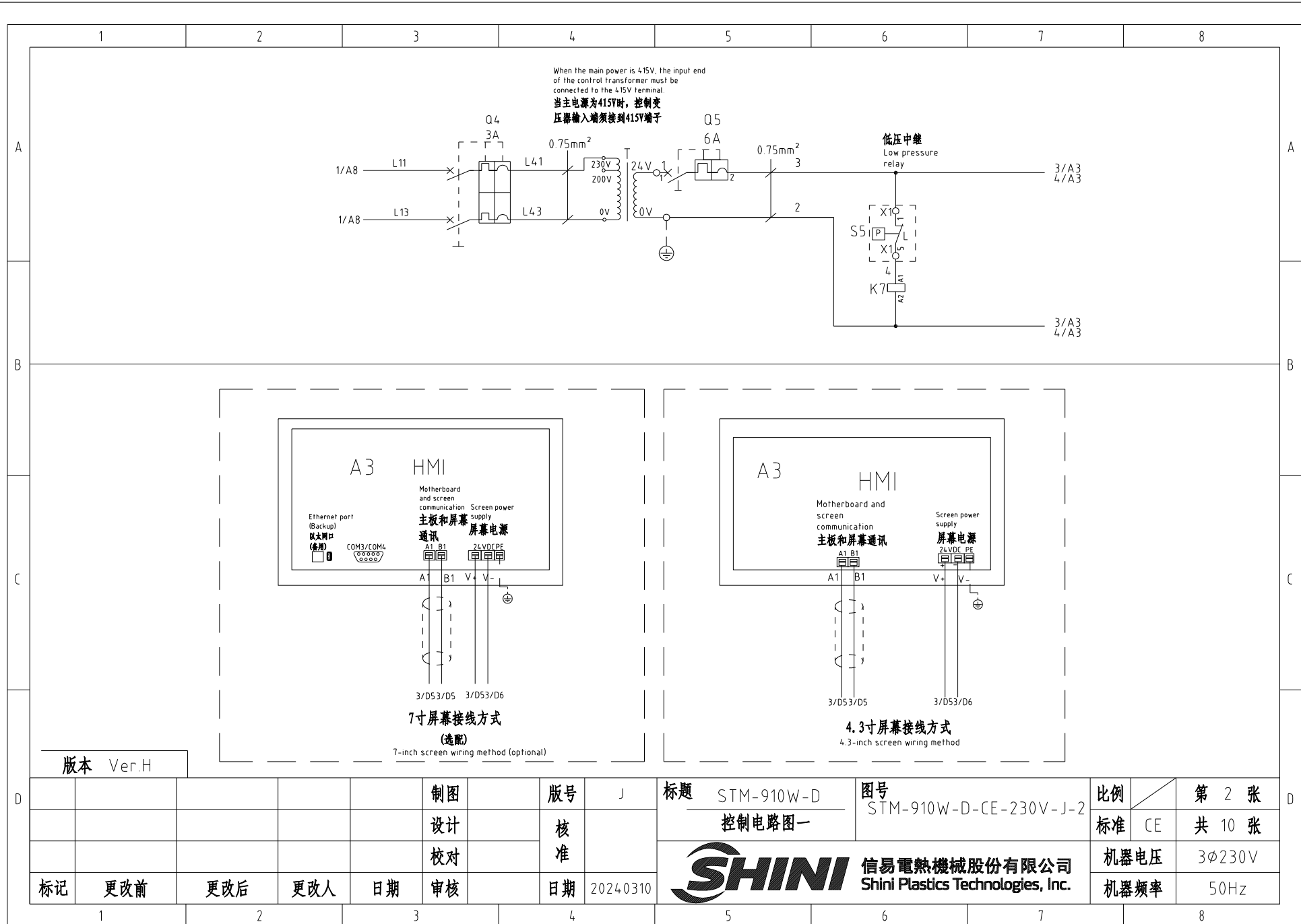
版本 Ver.H

制图	版号	J	标题	STM-910W-D
设计	核准		主电路图	
校对	核准			
标记	更改前	更改后	更改人	日期
	1	2	3	4

图号 STM-910W-D-CE-230V-J-1

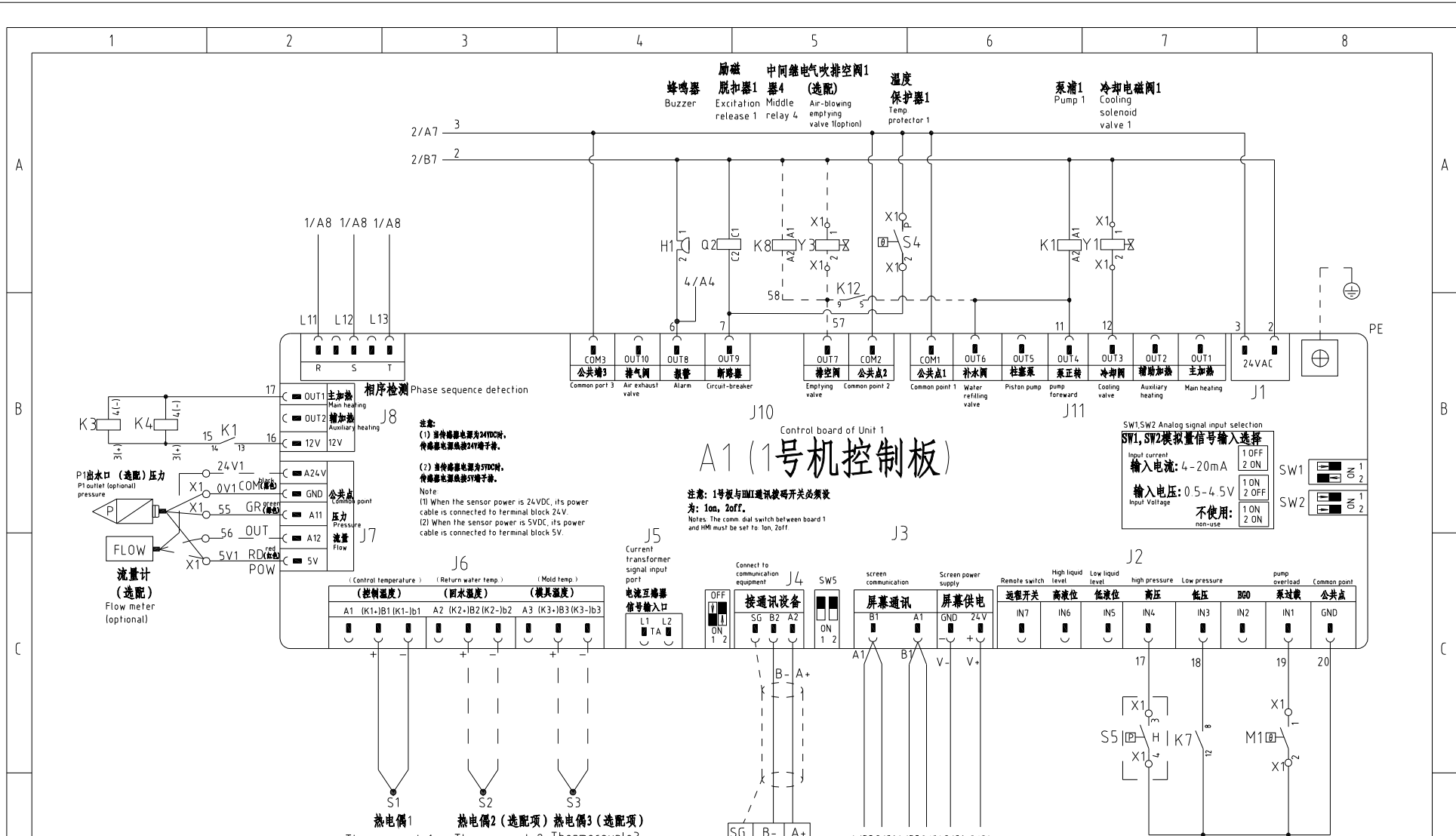
**SHINI** 信易电热机械股份有限公司  
 Shini Plastics Technologies, Inc.

比例	第 1 张
标准	CE
共 10 张	
机器电压	3φ230V
机器频率	50Hz



版本 Ver.H

						制图	版号	J	标题	STM-910W-D 控制电路图一	图号	STM-910W-D-CE-230V-J-2	比例	第 2 张
						设计	核准		 <b>信易電熱機械股份有限公司</b> <b>Shini Plastics Technologies, Inc.</b>	标准	CE	共 10 张		
						校对	核准			机器电压	3φ230V			
标记	更改前	更改后	更改人	日期	审核	日期	2024.03.10		机器频率	50Hz				



### A1 (1号机控制板)

**相序检测** Phase sequence deflection

注意:  
 (1) 当传感器电源为24VDC时, 传感器电源接34号端子。  
 (2) 当传感器电源为5VDC时, 传感器电源接37号端子。

Note:  
 (1) When the sensor power is 24VDC, its power cable is connected to terminal block 24V.  
 (2) When the sensor power is 5VDC, its power cable is connected to terminal block 5V.

注意: 1号板与HMI通讯拨码开关必须设为: 1on, 2off.  
 Notes: The comm. dial switch between board 1 and HMI must be set to 1on, 2off.

SW1, SW2 Analog signal input selection

SW1, SW2 模拟量信号输入选择

Input current: 4-20mA  
 输入电流: 4-20mA

Input Voltage: 0.5-4.5V  
 输入电压: 0.5-4.5V

不使用: non-use

SW1: 1 OFF, 2 ON  
 SW2: 1 OFF, 2 ON

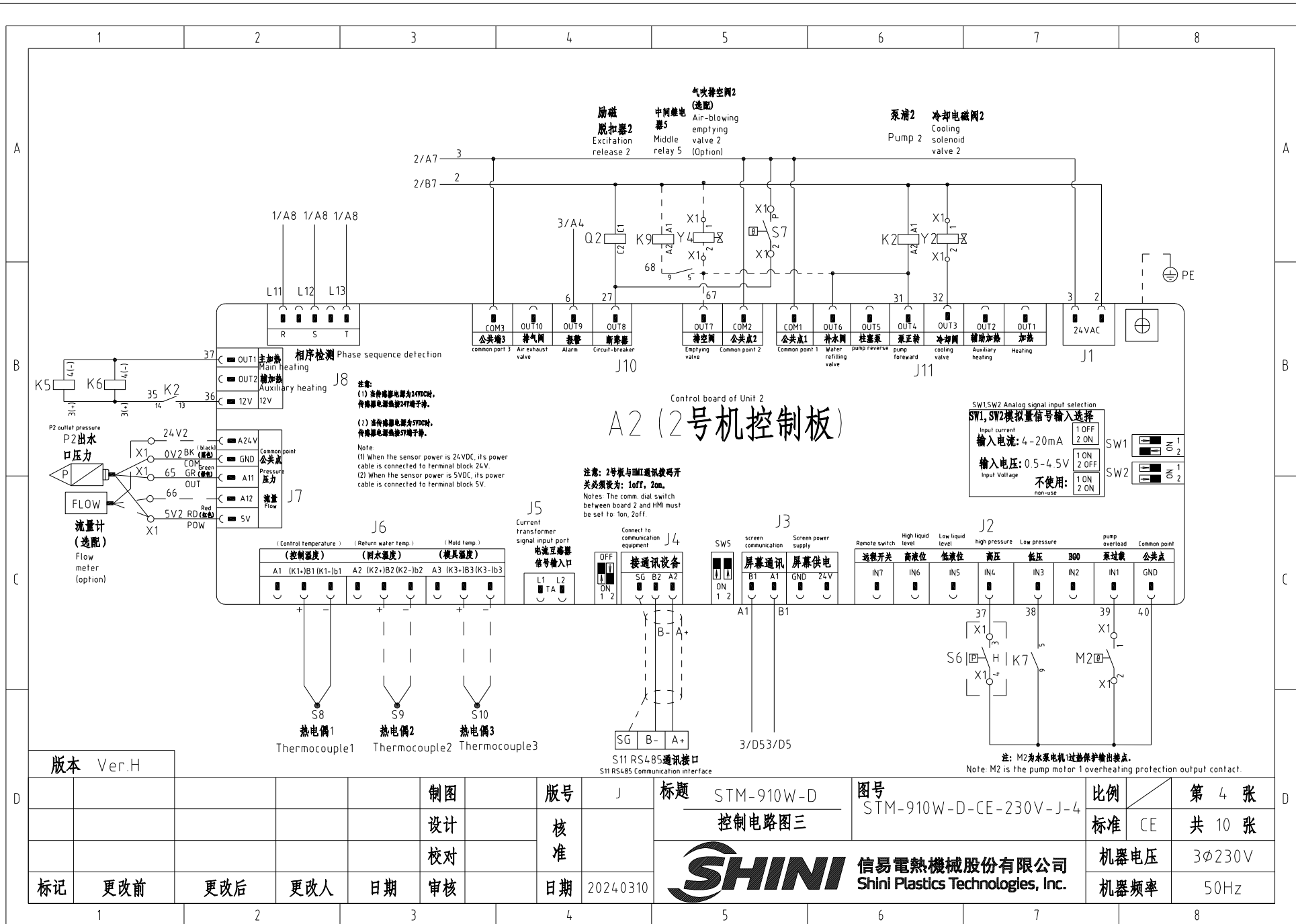
注: M1为水泵电机1过热保护输出接点。  
 Note: M1 is the pump motor 1 overheating protection output contact

版本 Ver.H

制图	版号	J	标题	STM-910W-D 控制电路图二	图号	STM-910W-D-CE-230V-J-3	比例	第 3 张	
设计	核准						标准	CE	
校对	核准						机器电压	3φ230V	
标记	更改前	更改后	更改人	日期	审核	日期	2024.03.10	机器频率	50Hz



信易电热机械股份有限公司  
 Shini Plastics Technologies, Inc.



## A2 (2号机控制板)

**相序检测** Phase sequence deflection

注意:  
(1) 当传感器电源为24VDC, 传感器电源接24端子。  
(2) 当传感器电源为5VDC, 传感器电源接5端子。

Note:  
(1) When the sensor power is 24VDC, its power cable is connected to terminal block 24V.  
(2) When the sensor power is 5VDC, its power cable is connected to terminal block 5V.

注意: 2号板与0#1通讯拨码开关必须设为: 1off, 2on.

Notes: The comm. dial switch between board 2 and HMI must be set to: 1on, 2off.

SW1, SW2模拟量信号输入选择

SW1: 1 OFF, 2 ON  
SW2: 1 ON, 2 OFF

Input current: 4-20mA  
Input Voltage: 0.5-4.5V

不使用: non-use

远程开关 高液位 低液位 高压 低压 BGO 泵过载 公共点

IN7 IN6 IN5 IN4 IN3 IN2 IN1 GND

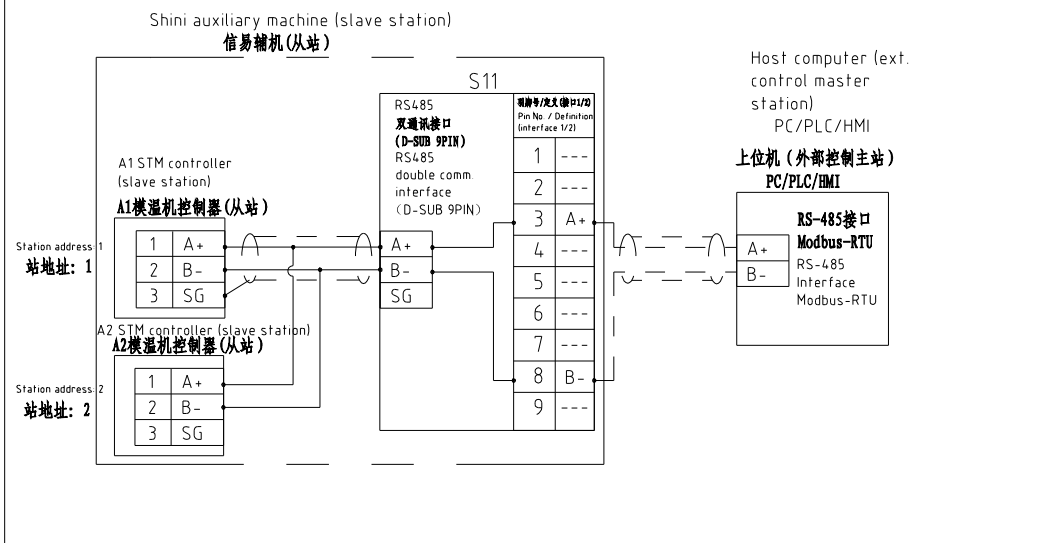
版本 Ver.H

					制图	版号	J	标题	图号	比例	第 4 张
					设计	核		STM-910W-D	STM-910W-D-CE-230V-J-4	CE	共 10 张
					校对	准		<b>SHINI</b>	信易电热机械股份有限公司 Shini Plastics Technologies, Inc.	机器电压	3φ230V
标记	更改前	更改后	更改人	日期	审核	日期	2024.03.10			机器频率	50Hz

注: M2为水泵电机1过热保护输出接点。  
Note: M2 is the pump motor 1 overheating protection output contact.

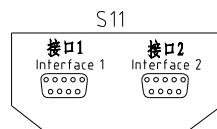
### 信易辅机RS-485通讯接线示意图

Shini auxiliary machine RS-485 comm. wiring diagram



### 信易RS-485接口定义

Shini RS-485 interface definition



D-sub-9针接口 D-sub-9 pin interface	引脚号 Pin No	引脚定义 Pin definition
	1	-
	2	-
	3	A+ (RS-485 信号) A+ (RS-485 signal)
	4	-
	5	-
	6	-
	7	-
	8	B- (RS-485 信号) B- (RS-485 signal)
	9	-

- 注: 1. 通讯接口: RS-485 (两线式)  
2. 通讯协议: Modbus-RTU  
3. 机器配备D-sub9母接头, 接口1和接口2内部并联, 功能相同, 不分主次;

Note:

1. Comm. interface: RS-485 (two wire)  
2. Comm. protocol: Modbus-RTU  
3. The machine is equipped with D-sub9 female connector; interface 1 and interface 2 are connected in parallel and have the same function, which is regardless of primary and secondary.

版本 Ver.H

制图		版号 J		标题 STM-910W-D		图号 STM-910W-D-CE-230V-J-5		比例		第 5 张	
设计		核准		通讯接线图				标准 CE		共 10 张	
校对		日期 2024.03.10		SHINI 信易电热机械股份有限公司 Shini Plastics Technologies, Inc.				机器电压		3φ230V	
标记		更改前		更改后		更改人		日期		机器频率	
1		2		3		4		5		6	

1

2

3

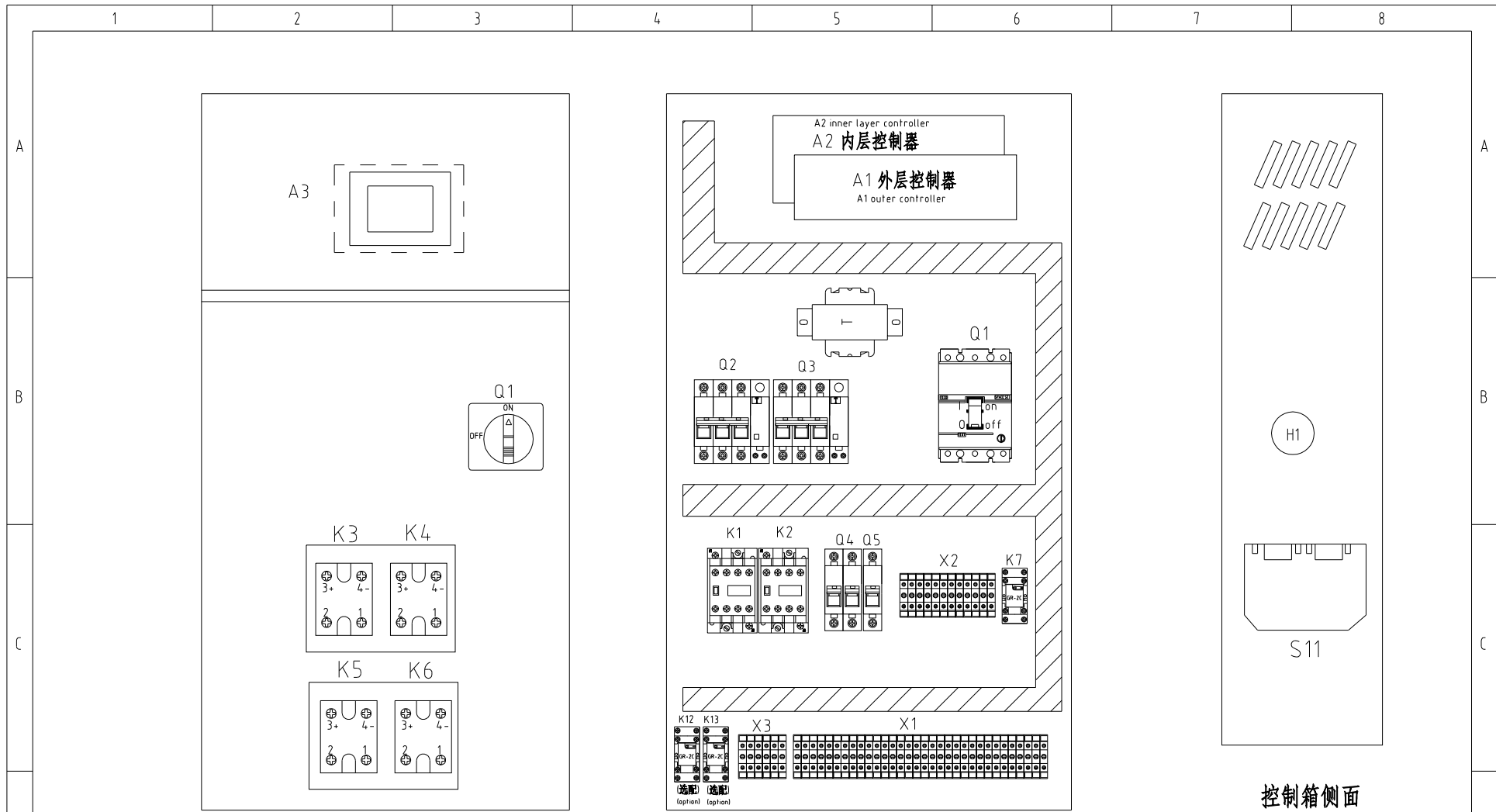
4

5

6

7

8



电控外箱

Control box outer case

控制箱底板

Base plate of control box

控制箱侧面

Side of control box

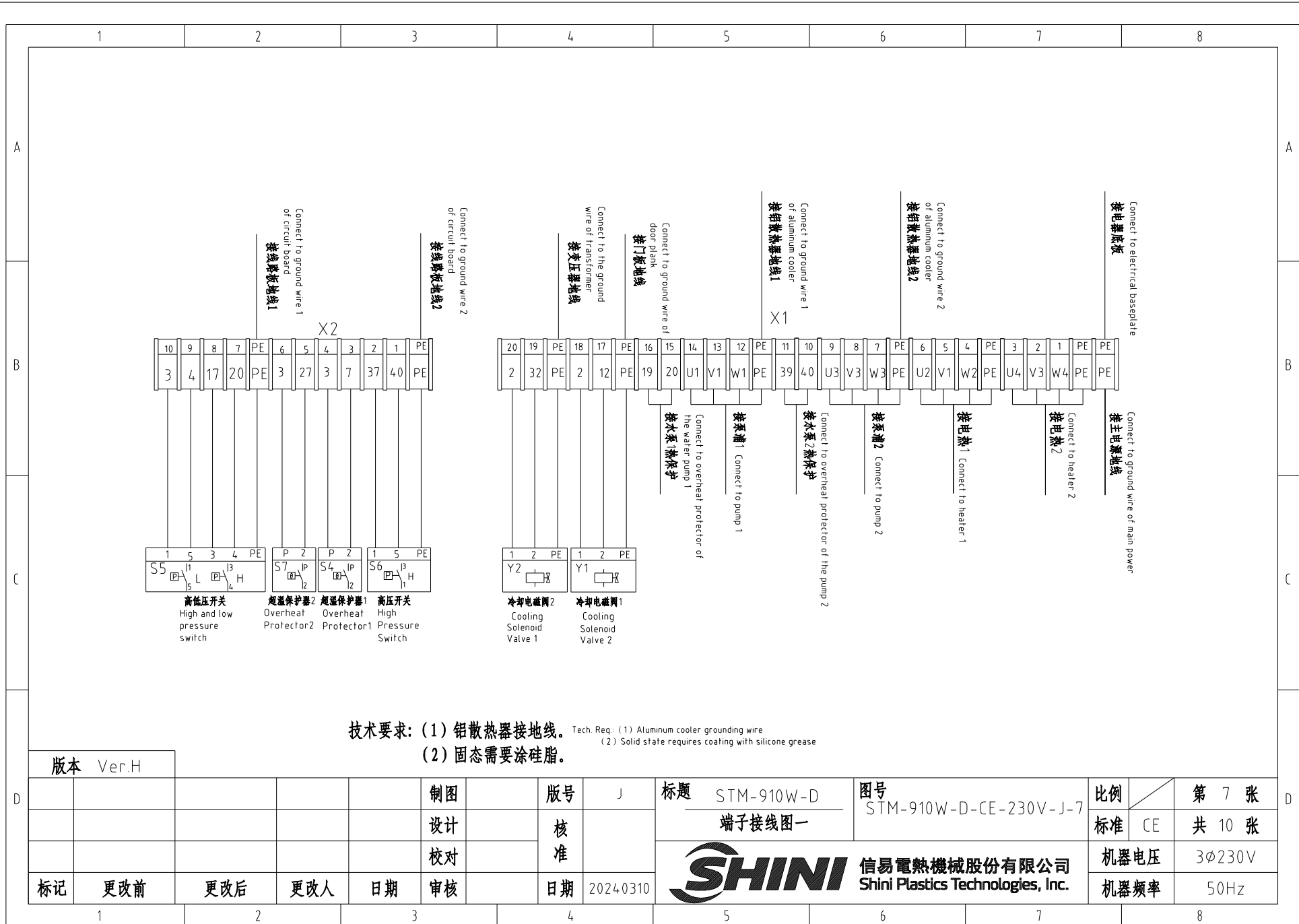
版本 Ver.H

					制图		版号	J	标题	STM-910W-D	图号	STM-910W-D-CE-230V-J-6	比例	第 6 张
					设计		核		电气元件布置图				标准	CE
					校对		准						机器电压	3φ230V
标记	更改前	更改后	更改人	日期	审核		日期	2024.03.10					机器频率	50Hz



信易電熱機械股份有限公司  
Shini Plastics Technologies, Inc.





技术要求: (1) 铝散热器接地线。 Tech. Req.: (1) Aluminum cooler grounding wire  
 (2) 固态需要涂硅脂。 (2) Solid state requires coating with silicone grease

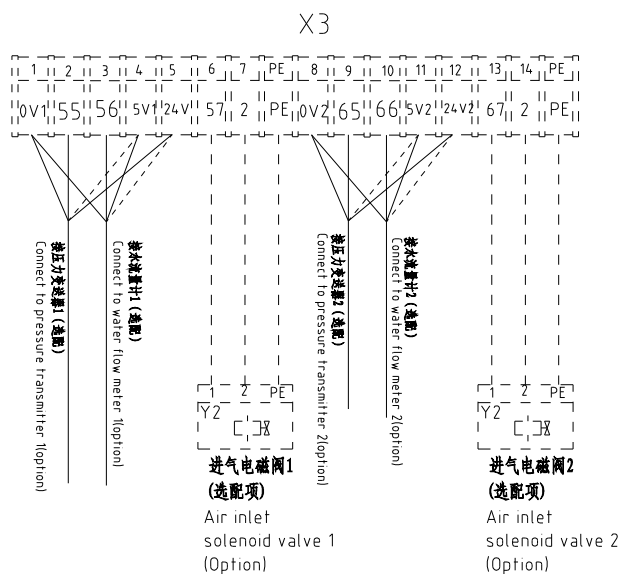
版本 Ver.H		制图		版号 J		标题 STM-910W-D		图号 STM-910W-D-CE-230V-J-7		比例		第 7 张	
		设计		核准		端子接线图一		标准 CE		机器电压		共 10 张	
标记		更改前		更改后		更改人		日期		日期		2024.03.10	
								SHINI 信易電熱機械股份有限公司 Shini Plastics Technologies, Inc.		机器频率		3φ230V 50Hz	

Note:

- (1) When the sensor power is 24VDC, its power cable is connected to terminal block 24V.
- (2) When the sensor power is 5VDC, its power cable is connected to terminal block 5V.


注意:

- (1) 当传感器电源为24VDC时, 传感器电源线接24V端子排。
- (2) 当传感器电源为5VDC时, 传感器电源线接5V端子排。



版本 Ver.H

				制图		版号 J		标题 STM-910W-D		图号 STM-910W-D-CE-230V-K-8		比例	第 8 张
				设计		核准		端子接线图二		标准 CE	共 10 张		
				校对				信易電熱機械股份有限公司 Shini Plastics Technologies, Inc.		机器电压		3φ230V	
标记		更改前	更改后	更改人	日期	审核	日期			2024.03.10	机器频率		50Hz

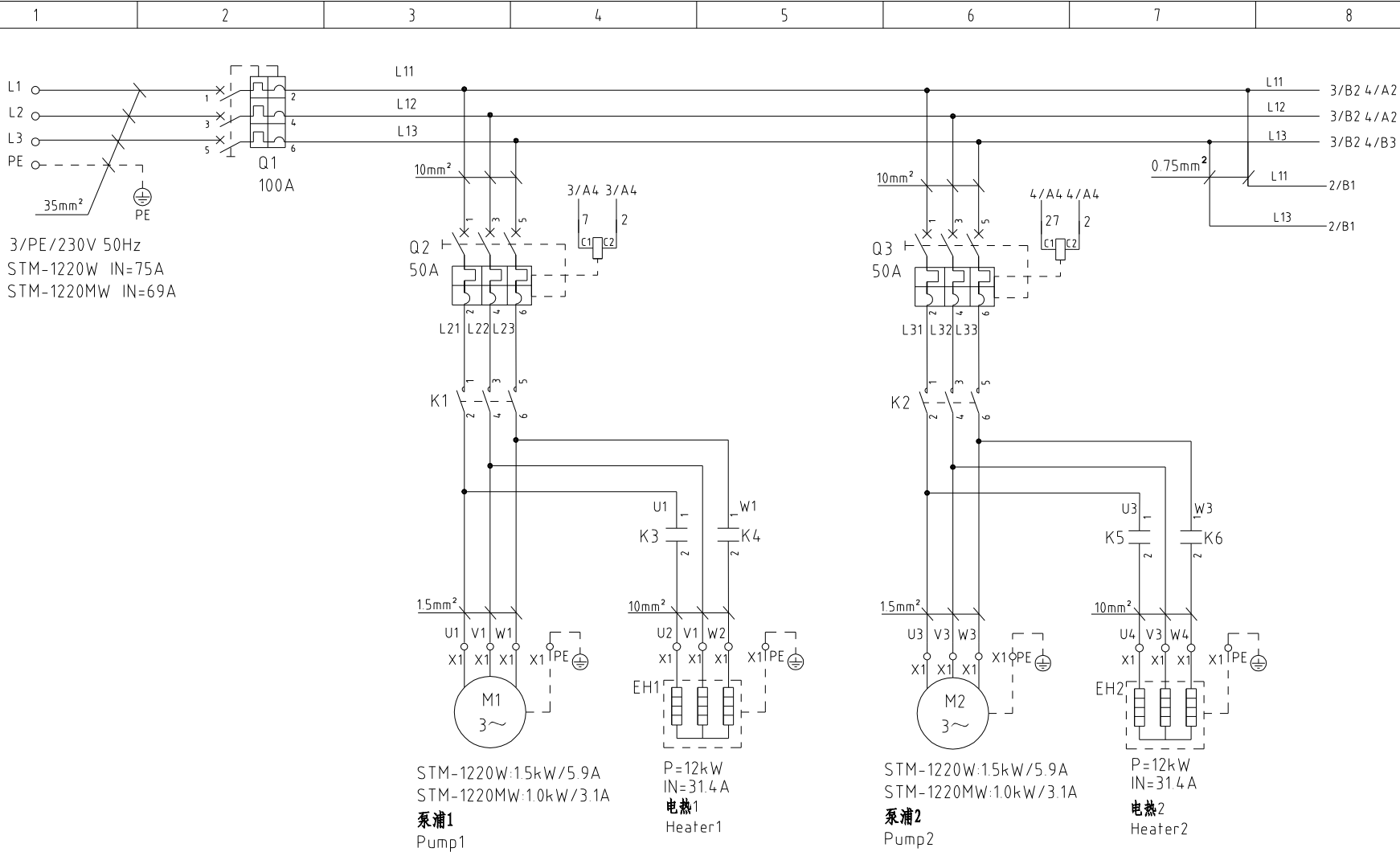
1		2		3		4		5		6		7		8	
序号/NO	符号/Symbol	名称/Name		制造商/Manufacturer		型号/Type		规格/Specification		单位/unit	数量/Number	物料编号/Material number		备注/Remark	
1	Q1	主电源开关/Main power Switch		TECO		B0100EB3080		80A		PCS	1	YE40100300300			
2		断路器操作把手/Breaker handle		TECO		1A-CS1-C-D1(B0100EB)		----		PCS	1	YE90111100100			
3	Q2 Q3	断路器/Circuit Breakers		TECO		BM-63C/3040S		40A		PCS	2	YE40304003000			
4		励磁脱扣器/Excitation release		TECO		MX		24V		PCS	2	YE40024000000			
5	Q4	断路器/Circuit Breakers		TECO		BM-63C/2003S 2P		3A		PCS	1	YE40200203000			
6	Q5	断路器/Circuit Breakers		TECO		BM-63C/1006S 1P		6A		PCS	1	YE40100600100			
7	K1 K2	接触器/Contactors		SIEMENS		3RT6023-1AC20		24V 50/60Hz		PCS	2	YE00602301100			
8	K3 K4 K5 K6	固态继电器/Solid-State Relay		FOTEK		KSR-50DA-H		50A/480VAC/4-32VDC		PCS	4	YE03505003200			
9	K7	中间继电器/Middle relay		WEIDEMILE		GR-2C-AC24V		24VAC 50/60HZ		PCS	1	YE03022400300			
10	K8 K9	紧凑型中间继电器/Compact intermediate relay		HONEYWELL		CR-2C-AC24V		24VAC 50/60HZ		PCS	2	YE00224200100		(4)	
11	T	互感变压器/Sensor Transformer		JIUXIN		IN=230V/200V OUT=24V		180VA		PCS	1	YE70023005400			
12	A1	线路板/Circuit Board		PUNP		STM-D(4.3") SF518502A.01		24VAC/DC 50/60Hz		PCS	1	YE81432400100		控制柜内接线图, 备注	
13	A1	线路板/Circuit Board		PUNP		STM-D(7") SF519506A.02		24VAC/DC 50/60Hz		PCS	1	YE81850600100		(6)	
14	S11	通信接口板 RS-485 (双端接口板) Communication interface board RS-485 (double D-sub-9pin connector)		YUYUN		TODSUB_V23		双D SUB-9PIN接头 DSUB-9PIN connector		PCS	1	YE90048501200			
15		外壳RS485(SAL-700G-A-19)0版 Shell RS485(SAL-700G-A-19)0		BINCHENG		----		----		PCS	1	YR40048500000			
16	X1	端子排/Terminal Board		HONEYWELL		SK2.5		2.5mm <sup>2</sup>		PCS	14	YE60002503200			
17		接地端子排/Grounding terminal board		HONEYWELL		GK2.5PE		2.5mm <sup>2</sup> E		PCS	4	YE60002503400			
18		端子排/Terminal Board		HONEYWELL		GK6		6mm <sup>2</sup>		PCS	6	YE60000603200			
19		接地端子排/Grounding terminal board		HONEYWELL		GK6PE		6mm <sup>2</sup> E		PCS	2	YE60000603500			
20		接地端子排/Grounding terminal board		HONEYWELL		GK35PE		35.0mm <sup>2</sup> E		PCS	1	YE60003503500			
21	X2	端子排/Terminal Board		HONEYWELL		SK2.5		2.5mm <sup>2</sup>		PCS	10	YE60002503200			
22		接地端子排/Grounding terminal board		HONEYWELL		GK2.5		2.5mm <sup>2</sup> E		PCS	2	YE60002503400			
23	X3	端子排/Terminal Board		HONEYWELL		SK2.5		2.5mm <sup>2</sup>		PCS	10	YE60002503200		(5)	
24		端子排/Terminal Board		HONEYWELL		SK2.5		2.5mm <sup>2</sup>		PCS	4	YE60002503200		(4)	
25		接地端子排/Grounding terminal board		HONEYWELL		GK2.5		2.5mm <sup>2</sup> E		PCS	2	YE60002503400		(4)	
版本 Ver.H		注: (1)表示非电控箱内材料; (2)表示选配出水 and 回水温度显示功能; (3)表示选配磁力泵 (4) 选配气吹排空阀; (5) 选配流量计/压力计; (6) 选配7寸双段控制器。 Notes: (1)Means it's not the material inside the control box.(2)Means equipped with function of displaying water outlet and return water temperature(3)Means equipped with magnetic pump. (4) Optional Air-blowing emptying valve(5) Optional flow meter/pressure meter(6)Optional 7-inch dual segment controller													
				制图		版号 J		标题 STM-910W-D		图号 STM-910W-D-CE-230V-J-9		比例		第 9 张	
				设计		核		电气元件明细表一				标准 CE		共 10 张	
				校对		准		 <b>信易電熱機械股份有限公司</b> <b>Shini Plastics Technologies, Inc.</b>				机器电压		3φ230V	
标记		更改前		更改后		更改人				日期		2024.03.10		机器频率	
1		2		3		4		5		6		7		8	

1	2	3	4	5	6	7	8			
序号/NO	符号/Symbol	名称/Name	制造商/Manufacturer	型号/Type	规格/Specification	单位/unit	数量/Number	物料编号/Material number	备注/Remark	
26		终端固定件/B/C系列(霍尼韦尔) Terminal fittings B/C series(honeywell)	HONEYWELL	----	----	PCS	6	YE60000003900		
27	H1	蜂鸣器/Buzzer	JINGKANG	PK-35A	24VAC/DC	PCS	1	YE84003500600		
A	--	S1 S8	热电偶/Thermocouple	SHINI	----	----	PCS	2	----	(1)
	--	S2 S3 S9 S10	热电偶/Thermocouple	SHINI	----	----	PCS	4	----	(1) (2)
	--	S4 S7	超温保护器/Overheat Protector	----	----	----	PCS	2	----	(1)
	--	S5	低压开关/Low pressure switch	----	----	----	PCS	1	----	(1)
	--	Y1 Y2	电磁阀/Solenoid Valve	----	----	----	PCS	2	----	(1)
	--	Y3 Y4	电磁阀/Solenoid Valve	----	----	----	PCS	2	----	(1)(4)
	--	M1 M2	马达/Motor	SHINI	TP-75	230V 50Hz 0.75kW	PCS	2	----	(1)
	--	M1 M2	马达/Motor	SHINI	MP-100	230V 50Hz 1.0kW	PCS	2	----	(1)(3)
B	--	EH1 EH2	电热/Heater	SHINI	----	----	PCS	2	----	(1)
	--	F	流量计/Flowmeter	----	----	----	PCS	2	----	(1)(5)


Notes (1)Means it 's not the material inside the control box (2)Means equipped with function of displaying water outlet and return water temperature  
(3)Means equipped with magnetic pump; (4) Optional Air-blowing emptying valve (5) Optional flow meter/pressure meter (6)Optional 7-inch dual segment controller.

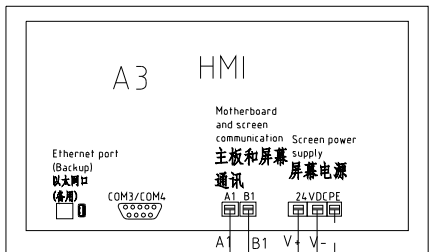
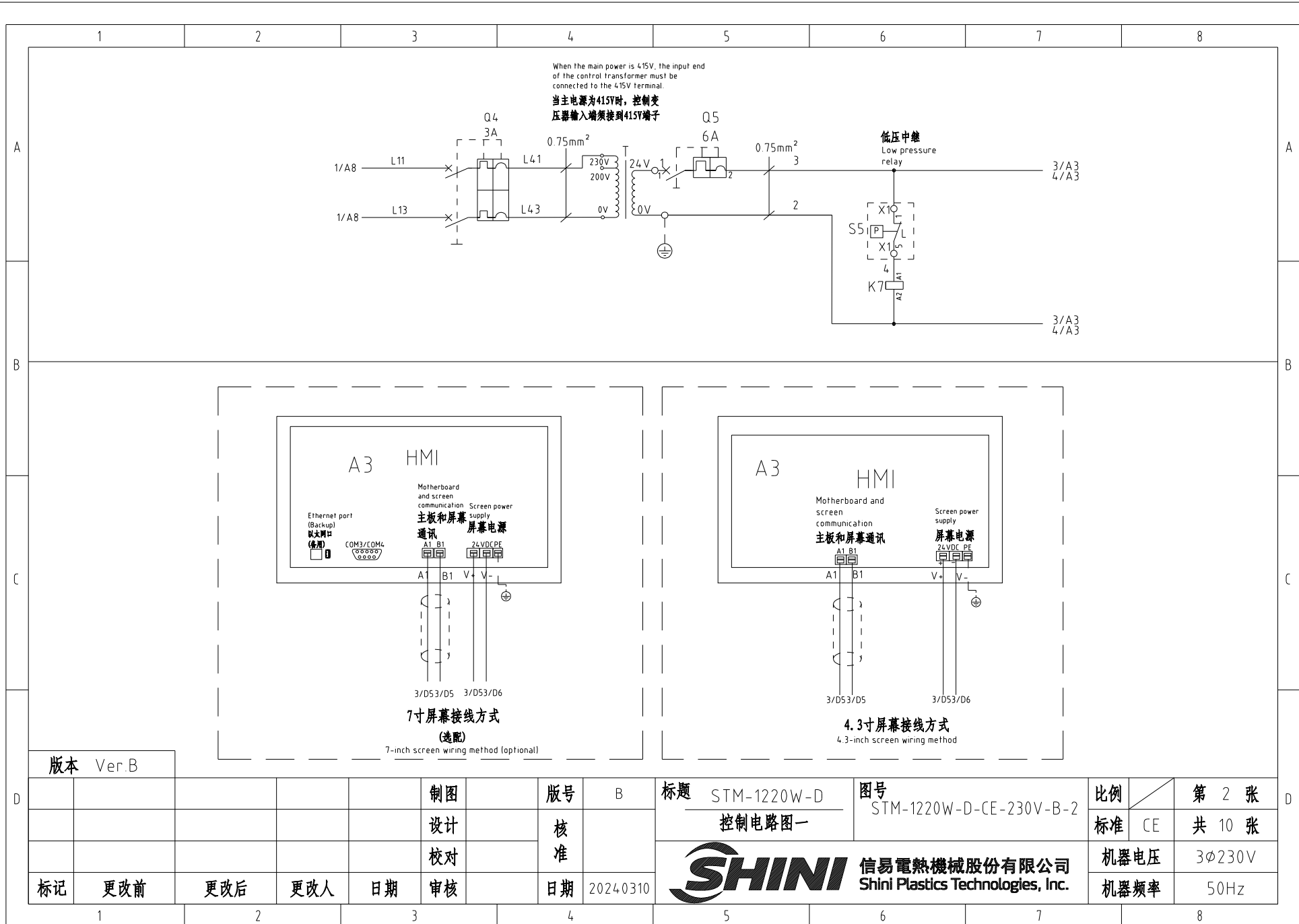
注: (1)表示非电控箱内材料;(2)表示选配出水 and 回水温度显示功能;(3)表示选配磁力泵浦 (4) 选配气吹排空阀;(5)选配流量计/压力计(6) 选配7寸双段控制器。

版本 Ver.H		注: (1)表示非电控箱内材料;(2)表示选配出水 and 回水温度显示功能;(3)表示选配磁力泵浦 (4) 选配气吹排空阀;(5)选配流量计/压力计(6) 选配7寸双段控制器。											
				制图		版号	J	标题	STM-910W-D	图号	STM-910W-D-CE-230V-J-10	比例	第 10 张
				设计		核		电气元件明细表二		标准	CE		共 10 张
				校对		准		 <b>信易電熱機械股份有限公司</b> <b>Shini Plastics Technologies, Inc.</b>		机器电压		3φ230V	
标记	更改前	更改后	更改人	日期	审核	日期	2024.0310			机器频率		50Hz	
1	2	3	4	5	6	7	8						

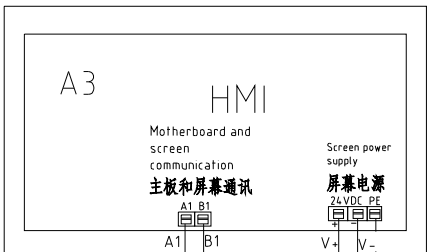


版本 Ver.B

						制图	版号	B	标题	STM-1220W-D	图号	STM-1220W-D-CE-230V-B-1	比例	第 1 张
						设计	核准		主电路图		标准	CE	共 10 张	
						校对	核准		 <b>信易电热机械股份有限公司</b> <b>Shini Plastics Technologies, Inc.</b>		机器电压	3φ230V		
标记	更改前	更改后	更改人	日期	审核	日期	2024.03.10	机器频率			50Hz			



7寸屏幕接线方式  
(选配)  
7-inch screen wiring method (optional)



4.3寸屏幕接线方式  
4.3-inch screen wiring method

版本 Ver.B

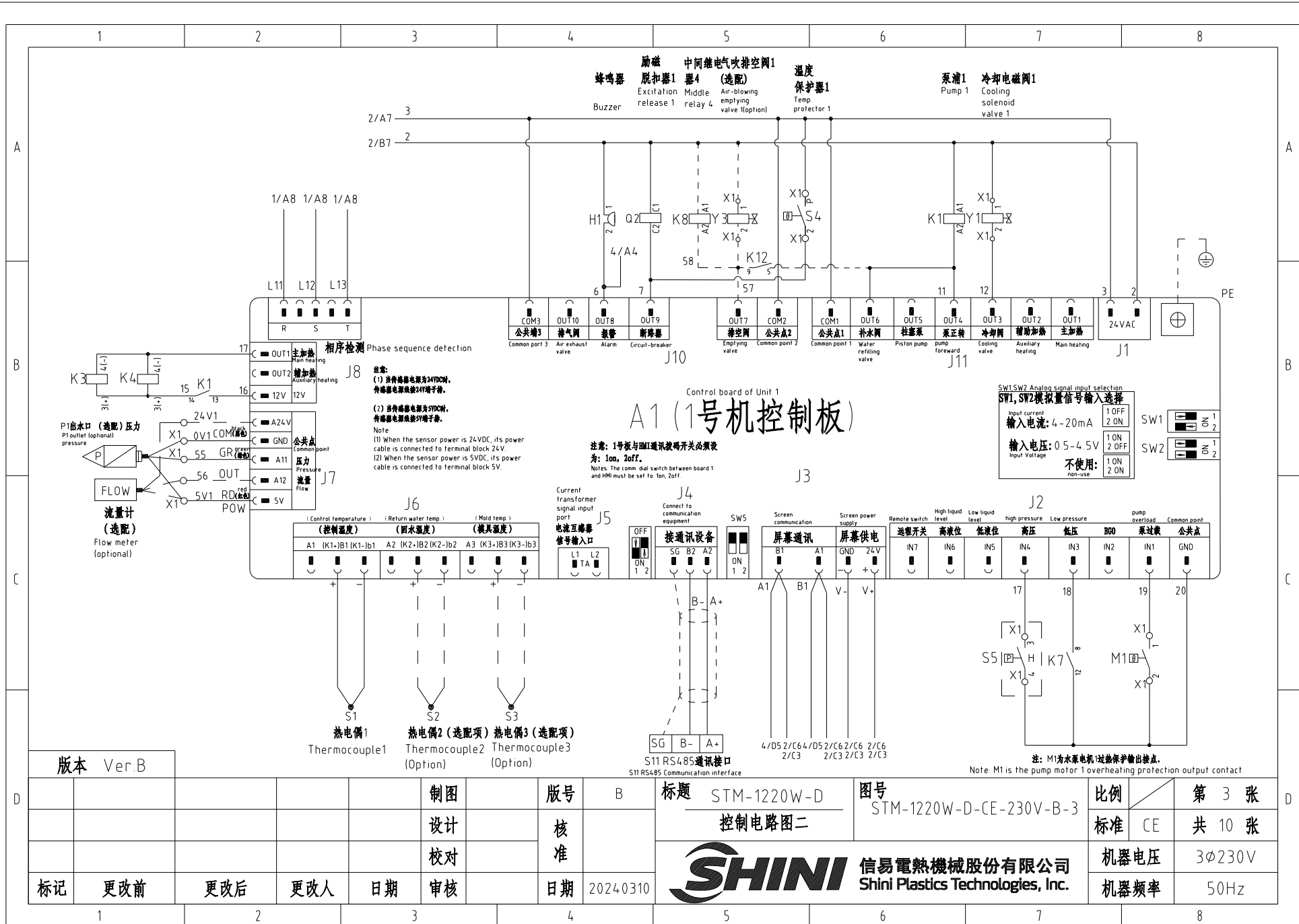
制图	版号	B
设计	核准	
校对	核准	
标记	更改前	更改后
	更改人	日期
	审核	日期
		2024.03.10

标题 STM-1220W-D  
控制电路图一

图号 STM-1220W-D-CE-230V-B-2

**SHINI** 信易電熱機械股份有限公司  
Shini Plastics Technologies, Inc.

比例	第 2 张
标准	CE 共 10 张
机器电压	3φ230V
机器频率	50Hz



### Control board of Unit 1 A1 (1号机控制板)

SW1, SW2 模拟量信号输入选择

Input current	1 OFF 2 ON
输入电流: 4-20mA	1 ON 2 OFF
Input Voltage	1 ON 2 ON
输入电压: 0.5-4.5V	不使用: 1 ON 2 ON

(Control temperature)		(Return water temp.)		(Mold temp.)	
(控制温度)		(回水温度)		(模其温度)	
A1 (K1-IB1 IK1-Jb1)	A2 (K2-IB2 K2-Jb2)	A3 (K3-IB3 IK3-Jb3)			
+	+	+			
-	-	-			
S1	S2	S3			
热电偶1	热电偶2 (选配项)	热电偶3 (选配项)			
Thermocouple1	Thermocouple2 (Option)	Thermocouple3 (Option)			

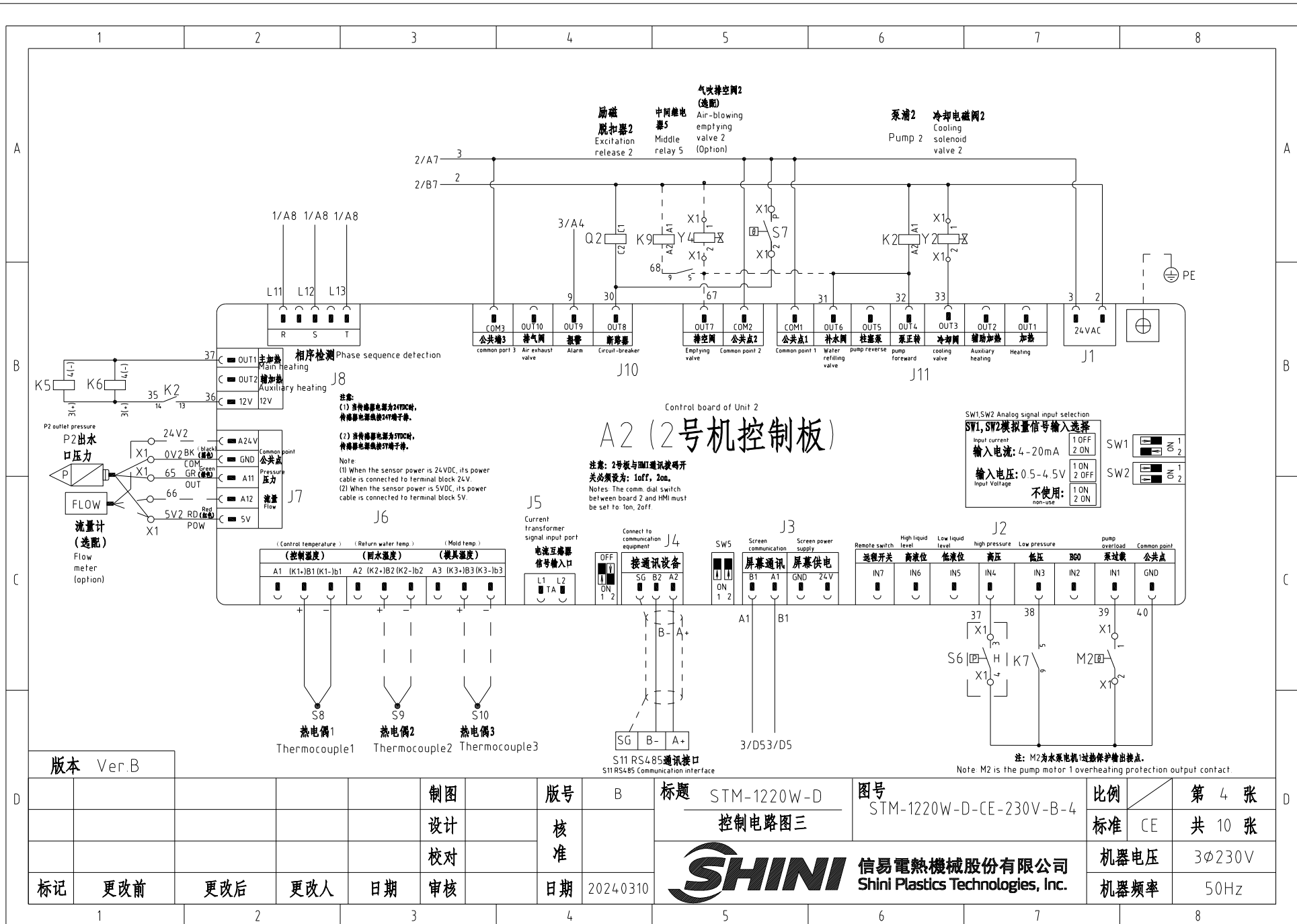
注: M1为水泵电机过载保护输出接点。  
Note: M1 is the pump motor 1overheating protection output contact

版本	Ver B
标记	更改前
	更改后
	更改人
	日期
	审核
	日期

制图	版号	B	标题	STM-1220W-D	图号	STM-1220W-D-CE-230V-B-3	比例	第 3 张
设计	核准		控制电路图二				共 10 张	
校对	核准						标准	CE
							机器电压	3φ230V
							机器频率	50Hz



信易电热机械股份有限公司  
Shini Plastics Technologies, Inc.



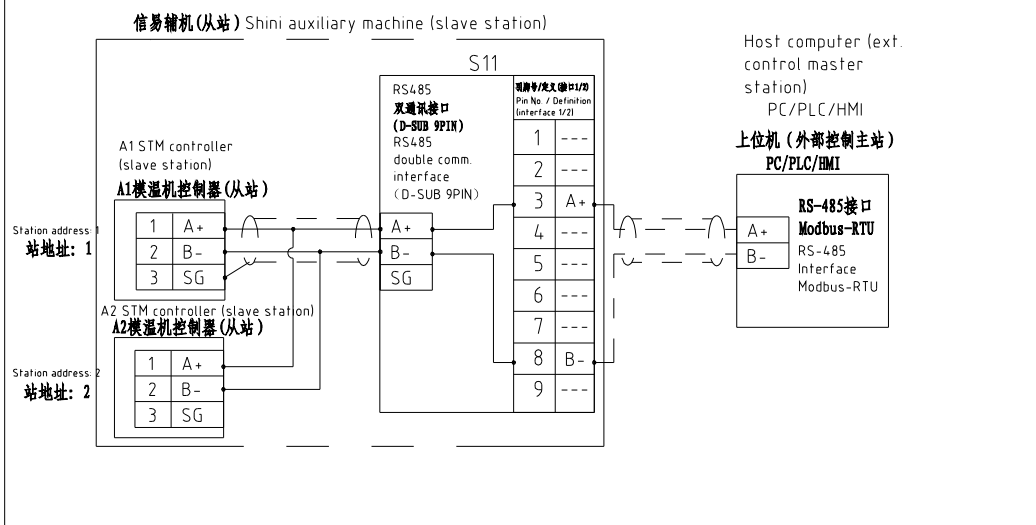
标记	更改前	更改后	更改人	日期	审核	日期	2024.03.10	制图	版号	B	标题	STM-1220W-D 控制电路图三	图号	STM-1220W-D-CE-230V-B-4	比例	第 4 张
								设计	核准						标准	共 10 张
								校对							机器电压	3φ230V
															机器频率	50Hz

**SHINI** 信易电热机械股份有限公司  
Shini Plastics Technologies, Inc.



## 信易辅机RS-485通讯接线示意图

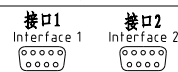
Shini auxiliary machine RS-485 comm. wiring diagram



## 信易RS-485接口定义

Shini RS-485 interface definition

S11



D-sub-9针接口 D-sub-9 pin interface	引脚号 Pin No	引脚定义 Pin definition
	1	---
	2	---
	3	A+ (RS-485 信号) A+ (RS-485 signal)
	4	---
	5	---
	6	---
	7	---
	8	B- (RS-485 信号) B- (RS-485 signal)
	9	---

- 注: 1. 通讯接口: RS-485 (两线式)  
2. 通讯协议: Modbus-RTU  
3. 机器配备D-sub9母接头, 接口1和接口2内部并联, 功能相同, 不分主次;

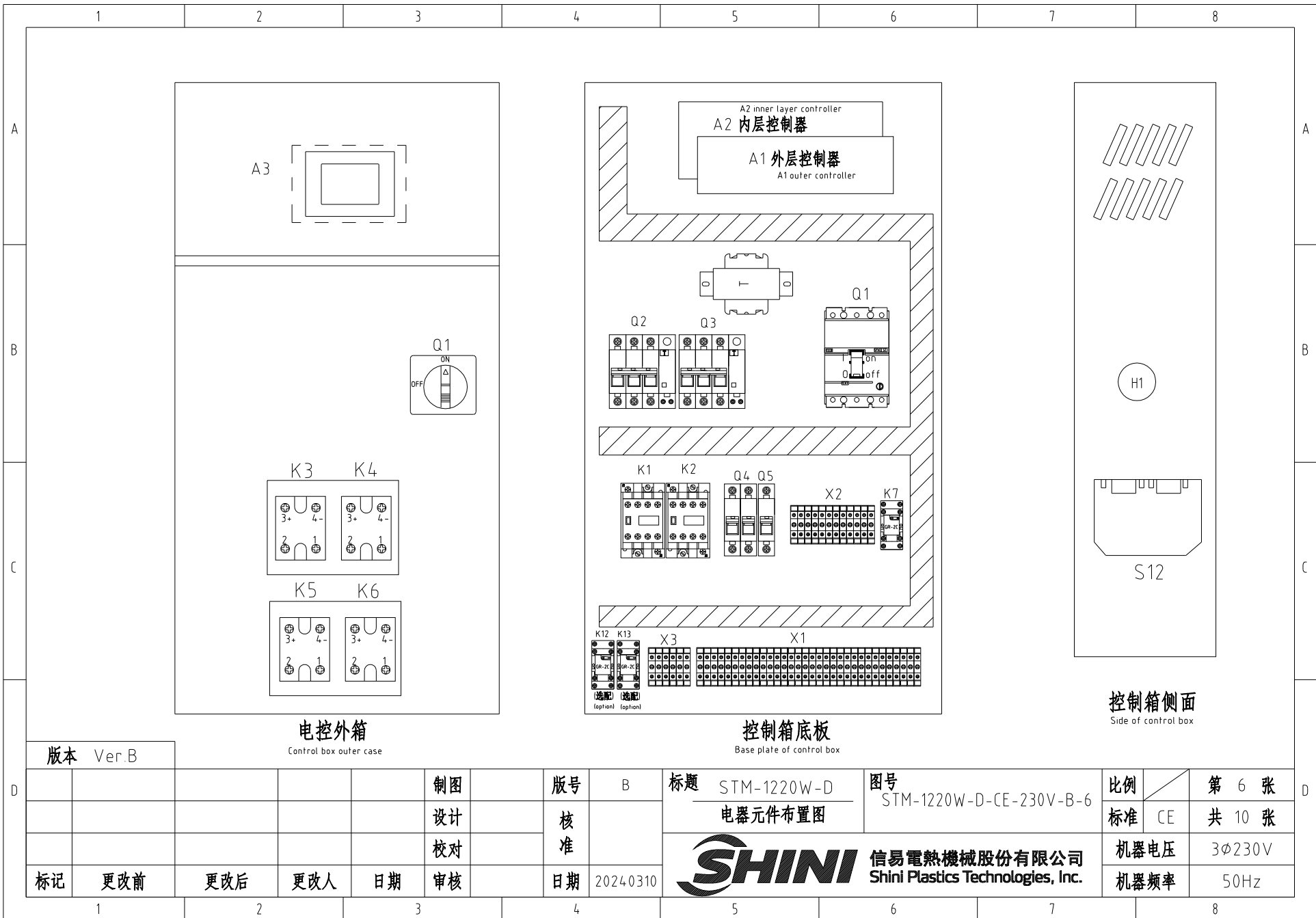
Note:  
1. Comm. interface: RS-485 (two wire)  
2. Comm. protocol: Modbus-RTU  
3. The machine is equipped with D-sub9 female connector; interface 1 and interface 2 are connected in parallel and have the same function, which is regardless of primary and secondary

版本 Ver B

					制图		版号	B	标题	STM-1220W-D	图号	STM-1220W-D-CE-230V-B-5	比例	第 5 张
					设计		核准			通讯接线图			标准	CE
					校对		核准						机器电压	3φ230V
标记	更改前	更改后	更改人	日期	审核		日期	2024.03.10					机器频率	50Hz



信易电热机械股份有限公司  
Shini Plastics Technologies, Inc.



电控外箱

Control box outer case

控制箱底板

Base plate of control box

控制箱侧面

Side of control box

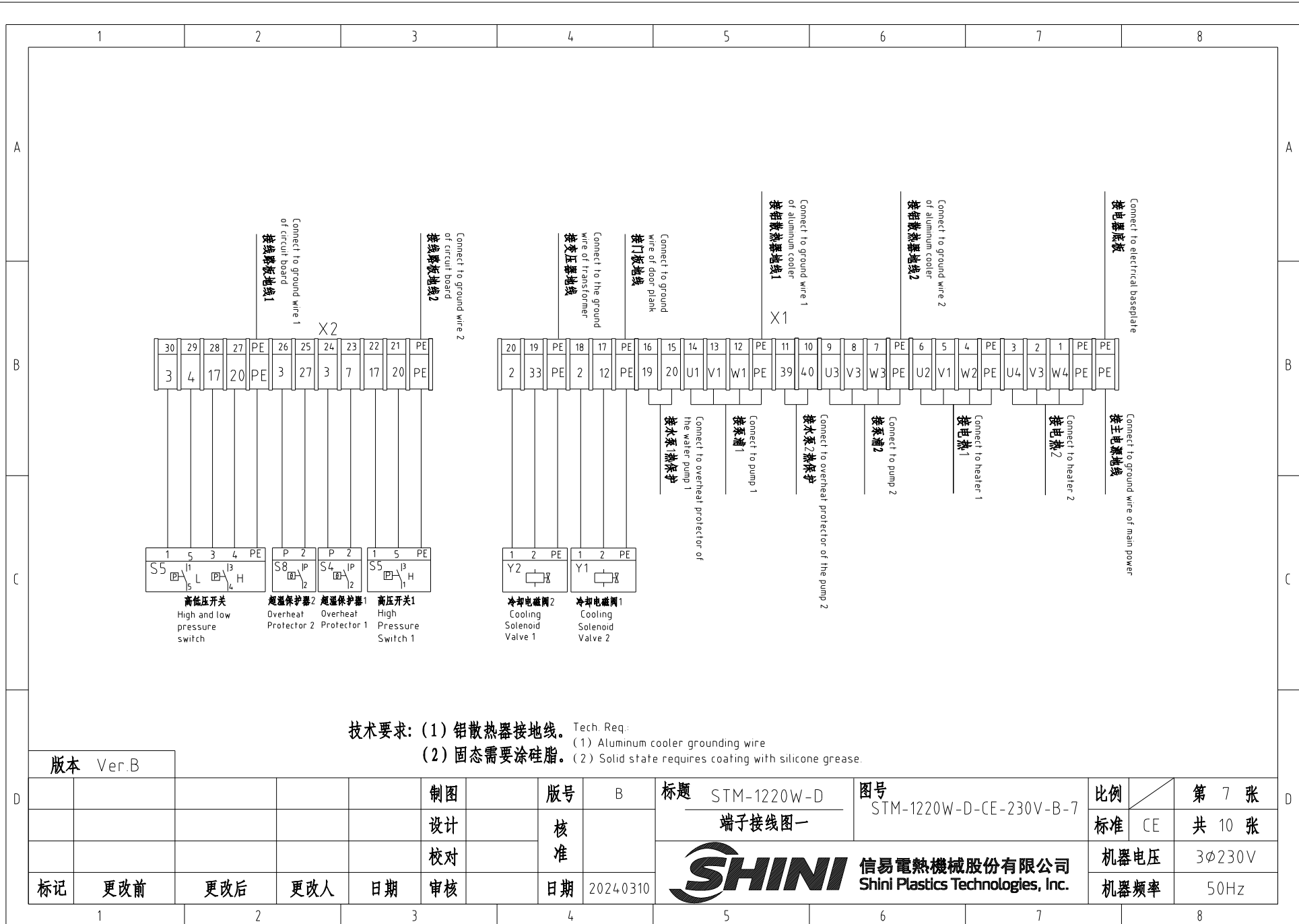
版本 Ver.B

				制图		版本号 B		标题 STM-1220W-D		图号 STM-1220W-D-CE-230V-B-6		比例		第 6 张	
				设计		核 准		电器元件布置图		标准 CE		标准 CE		共 10 张	
				校对				 <b>信易電熱機械股份有限公司</b> <b>Shini Plastics Technologies, Inc.</b>		机器电压		3φ230V			
标记		更改前		更改后		更改人				日期		机器频率		50Hz	
1		2		3		4		5		6		7		8	


日期 2024.03.10

**SHINI** 信易電熱機械股份有限公司  
Shini Plastics Technologies, Inc.

机器电压 3φ230V  
机器频率 50Hz



技术要求: (1) 铝散热器接地线。 Tech. Req: (1) Aluminum cooler grounding wire  
 (2) 固态需要涂硅脂。 (2) Solid state requires coating with silicone grease.

版本 Ver.B															
				制图		版号 B		标题 STM-1220W-D		图号 STM-1220W-D-CE-230V-B-7		比例 第 7 张			
				设计		核准		端子接线图一		标准 CE		共 10 张			
				校对				 <b>信易电热机械股份有限公司</b> <b>Shini Plastics Technologies, Inc.</b>		机器电压		3φ230V			
标记		更改前		更改后		更改人				日期		2024.03.10		机器频率	

Note:

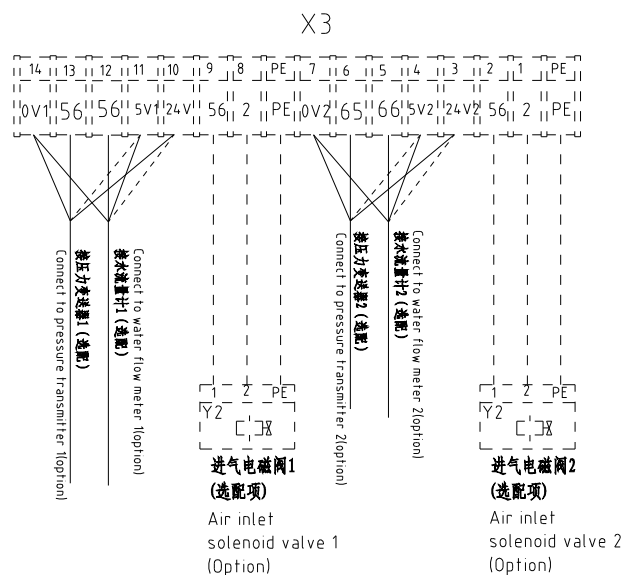
(1) When the sensor power is 24VDC, its power cable is connected to terminal block 24V.

(2) When the sensor power is 5VDC, its power cable is connected to terminal block 5V.

注意:

(1) 当传感器电源为24VDC时，传感器电源线接24V端子排。

(2) 当传感器电源为5VDC时，传感器电源线接5V端子排。



版本 Ver.B

					制图		版号	B	标题	STM-1220W-D	图号	STM-1220W-D-CE-230V-B-8	比例	第 8 张
					设计		核准			端子接线图二			标准	CE
					校对		核准		信易電熱機械股份有限公司 Shini Plastics Technologies, Inc.				机器电压	3φ230V
标记	更改前	更改后	更改人	日期	审核		日期	2024.0310						机器频率

1

2

3

4


5

6

7

8

1		2		3		4		5		6		7		8	
序号/NO	符号/Symbol	名称/Name		制造商/Manufacturer		型号/Type		规格/Specification		单位/unit	数量/Number	物料编号/Material number		备注/Remark	
1	Q1	主电源开关/Main power Switch		TECO		B0100EB3100		100A		PCS	1	YE40100300400			
2		断路器操作把手/Circuit breaker operating handle		TECO		1A-CS1-C-D1(B0100EB)		----		PCS	1	YE90111100100			
3	Q2 Q3	断路器/Circuit Breakers		TECO		BM-63C/3050S		50A		PCS	2	YE40305003000			
4		励磁脱扣器/Excitation release		TECO		MX		24V		PCS	2	YE40024000000			
5	Q4	断路器/Circuit Breakers		TECO		BM-63C/2003S 2P		3A		PCS	1	YE40200203000			
6	Q5	断路器/Circuit Breakers		TECO		BM-63C/1006S 1P		6A		PCS	1	YE40100600100			
7	K1 K2	接触器/Contactors		SIEMENS		3RT5035-1AC20		24V 50/60Hz		PCS	2	YE00503502600			
8	K3 K4 K5 K6	固态继电器/Solid-State Relay		FOTEK		KSR-75DA-H		75A/480VAC/4-32VDC		PCS	4	YE03757503200			
9	K7	中间继电器/Middle Relay		WEIDEMILE		GR-2C-AC24V		24VAC 50/60HZ		PCS	1	YE03022400300			
10	K8 K9	紧凑型中间继电器/Compact intermediate relay		HONEYWELL		CR-2C-AC24V		24VAC 50/60HZ		PCS	2	YE00224200100		(4)	
11	T	互感变压器/Sensor Transformer		JIUXIN		IN=230/200V OUT=24V		180VA		PCS	1	YE70023005400			
12	A1	线路板/Circuit Board		PUNP		STM-D(4.3寸) SF518502A.01		24VAC/DC 50/60Hz		PCS	1	YE81432400100		線路板 (see sketch), name it	
13	A1	线路板/Circuit Board		PUNP		STM-D(7寸) SF519506A.02		24VAC/DC 50/60Hz		PCS	1	YE81850600100		(6)	
14	S11	通信接口板 RS-485 (Dual-Din 接头) Communication interface board RS-485 (dual Din-Din connector)		YUYUN		TODSUB_V23		双DSUB-9PIN接头 DSUB-9PIN connector		PCS	1	YE90048501200			
15		外壳RS485 (SAL-700G-A-19)0版 Shell RS485 (SAL-700G-A-19)0		BINCHENG		----		----		PCS	1	YR40048500000			
16	X1	端子排/Terminal Board		HONEYWELL		SK2 5		2.5mm <sup>2</sup>		PCS	14	YE60002503200			
17		接地端子排/Grounding terminal board		HONEYWELL		GK2.5PE		2.5mm <sup>2</sup> E		PCS	4	YE60002503400			
18		端子排/Terminal Board		HONEYWELL		GK10		10mm <sup>2</sup>		PCS	6	YE60001003200			
19		接地端子排/Grounding terminal board		HONEYWELL		GK10PE		10mm <sup>2</sup> E		PCS	2	YE60001003500			
20		接地端子排/Grounding terminal board		HONEYWELL		GK35PE		35.0mm <sup>2</sup> E		PCS	1	YE60003503500			
21	X2	端子排/Terminal Board		HONEYWELL		SK2 5		2.5mm <sup>2</sup>		PCS	10	YE60002503200			
22		接地端子排/Grounding terminal board		HONEYWELL		GK2.5		2.5mm <sup>2</sup> E		PCS	2	YE60002503400			
23	X3	端子排/Terminal Board		HONEYWELL		SK2 5		2.5mm <sup>2</sup>		PCS	10	YE60002503200		(5)	
24		端子排/Terminal Board		HONEYWELL		SK2 5		2.5mm <sup>2</sup>		PCS	4	YE60002503200		(4)	
25		接地端子排/Grounding terminal board		HONEYWELL		GK2.5		2.5mm <sup>2</sup> E		PCS	2	YE60002503400		(4)	
版本 Ver.B		注: (1)表示非电控箱内材料; (2)表示选配出水温度和回水温度显示功能; (3)表示选配磁力泵浦; (4)选配气吹排空阀; (5)选配流量计/压力计; (6)选配7寸双段控制器。 Notes: (1)Means it's not the material inside the control box (2)Means equipped with function of displaying water outlet and return water temperature (3)Means equipped with magnetic pump. (4) Optional Air-blowing emptying valve (5) Optional flow meter/pressure meter (6)Optional 7-inch dual segment controller													
				制图		版号 B		标题 STM-1220W-D		图号 STM-1220W-D-CE-230V-B-9		比例		第 9 张	
				设计		核		电器元件明细表一				标准 CE		共 10 张	
				校对		准		 <b>信易電熱機械股份有限公司</b> <b>Shini Plastics Technologies, Inc.</b>				机器电压		3φ230V	
标记		更改前		更改后		更改人				日期		2024.03.10		机器频率	
1		2		3		4		5		6		7		8	

1		2		3		4		5		6		7		8		
序号/NO	符号/Symbol	名称/Name		制造商/Manufacturer		型号/Type		规格/Specification		单位/unit	数量/Number	物料编号/Material number		备注/Remark		
26		类端固定件/B/G系列(霍尼韦尔) Terminal fittings B/G series(honeywell)		HONEYWELL		----		----		PCS	6	YE60000003900				
27	H1	蜂鸣器/Buzzer		JINGKANG		PK-35A		24VAC/DC		PCS	1	YE84003500600				
A	--	S1 S8	热电偶/Thermocouple		SHINI		----		----		PCS	2	----		(1)	A
	--	S2 S3 S9 S10	热电偶/Thermocouple		SHINI		----		----		PCS	4	----		(1) (2)	
	--	S4 S7	超温保护器/Overheat Protector		----		----		----		PCS	2	----		(1)	
	--	S5	低压开关/Low pressure switch		----		----		----		PCS	1	----		(1)	
	--	Y1 Y2	电磁阀/Solenoid Valve		----		----		----		PCS	2	----		(1)	
	--	Y3 Y4	电磁阀/Solenoid Valve		----		----		----		PCS	2	----		(1)(4)	
	--	M1 M2	马达/Motor		SHINI		TP-150		230V 50Hz 1.5kW		PCS	2	----		(1)	
	--	M1 M2	马达/Motor		SHINI		MP-100		230V 50Hz 1.0kW		PCS	2	----		(1)(3)	
B	--	EH1 EH2	电热/Heater		SHINI		----		----		PCS	2	----		(1)	B
	--	F	流量计/Flowmeter		----		----		----		PCS	2	----		(1)(5)	
<p>Notes: (1)Means it 's not the material inside the control box.(2)Means equipped with function of displaying water outlet and return water temperature(3)Means equipped with magnetic pump; (4) Optional Air-blowing emptying valve.(5) Optional flow meter/pressure meter.(6)Optional 7-inch dual segment controller.</p>																
版本 Ver.B		注: (1)表示非电控箱内材料;(2)表示选配出水 and 回水温度显示功能;(3)表示选配磁力泵浦(4) 选配气吹排空阀;(5)选配流量计/压力计(6) 选配7寸双段控制器。														
				制图		版号 B		标题 STM-1220W-D		图号 STM-1220W-D-CE-230V-B-10		比例		第 10 张		
				设计		核 准		电器元件明细表二				标准 CE		共 10 张		
				校对				 <b>信易電熱機械股份有限公司</b> <b>Shini Plastics Technologies, Inc.</b>				机器电压		3φ230V		
标记		更改前		更改后		更改人				日期		2024.0310		机器频率		50Hz
1		2		3		4		5		6		7		8		