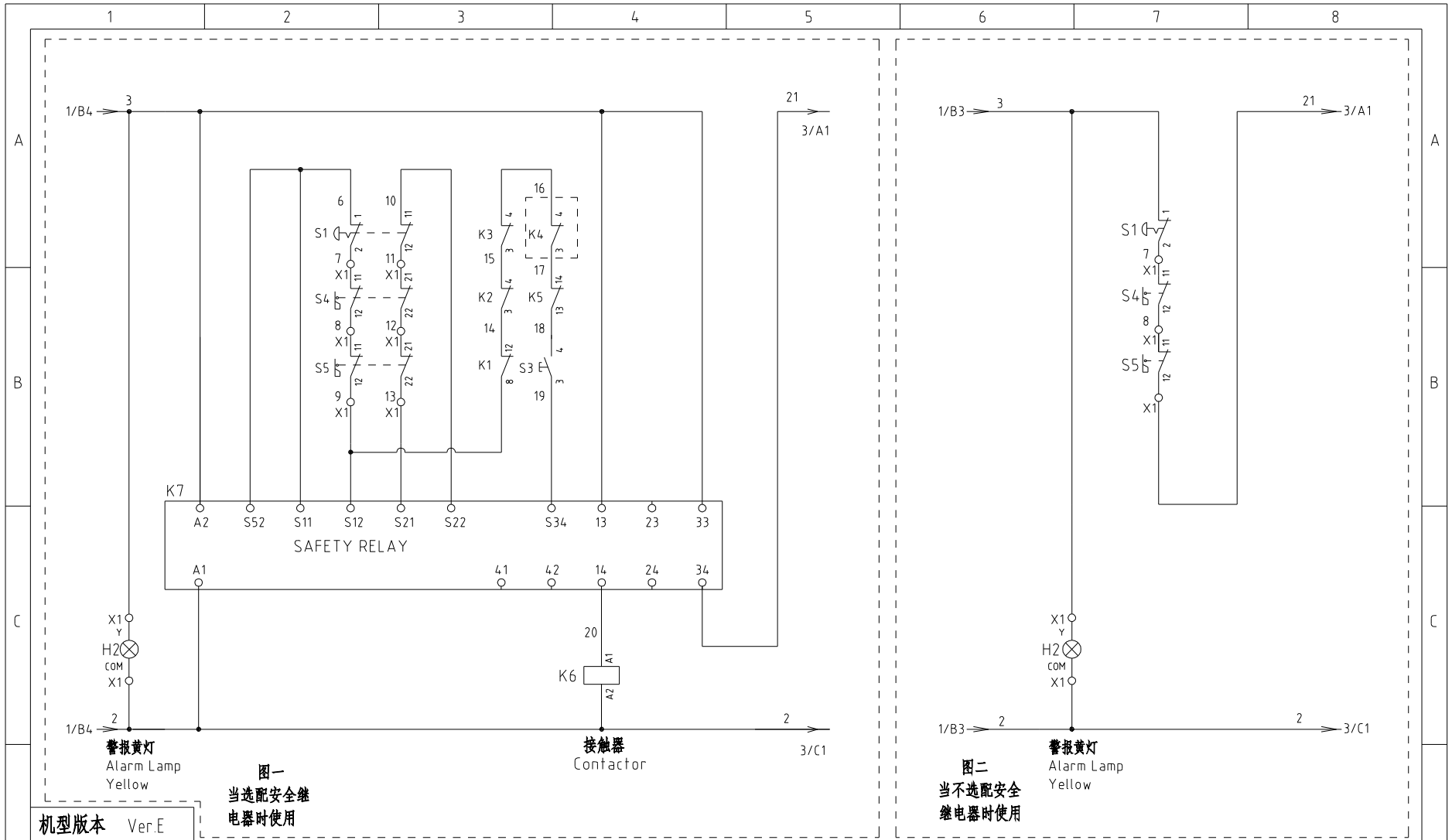



机型版本	Ver.E
------	-------

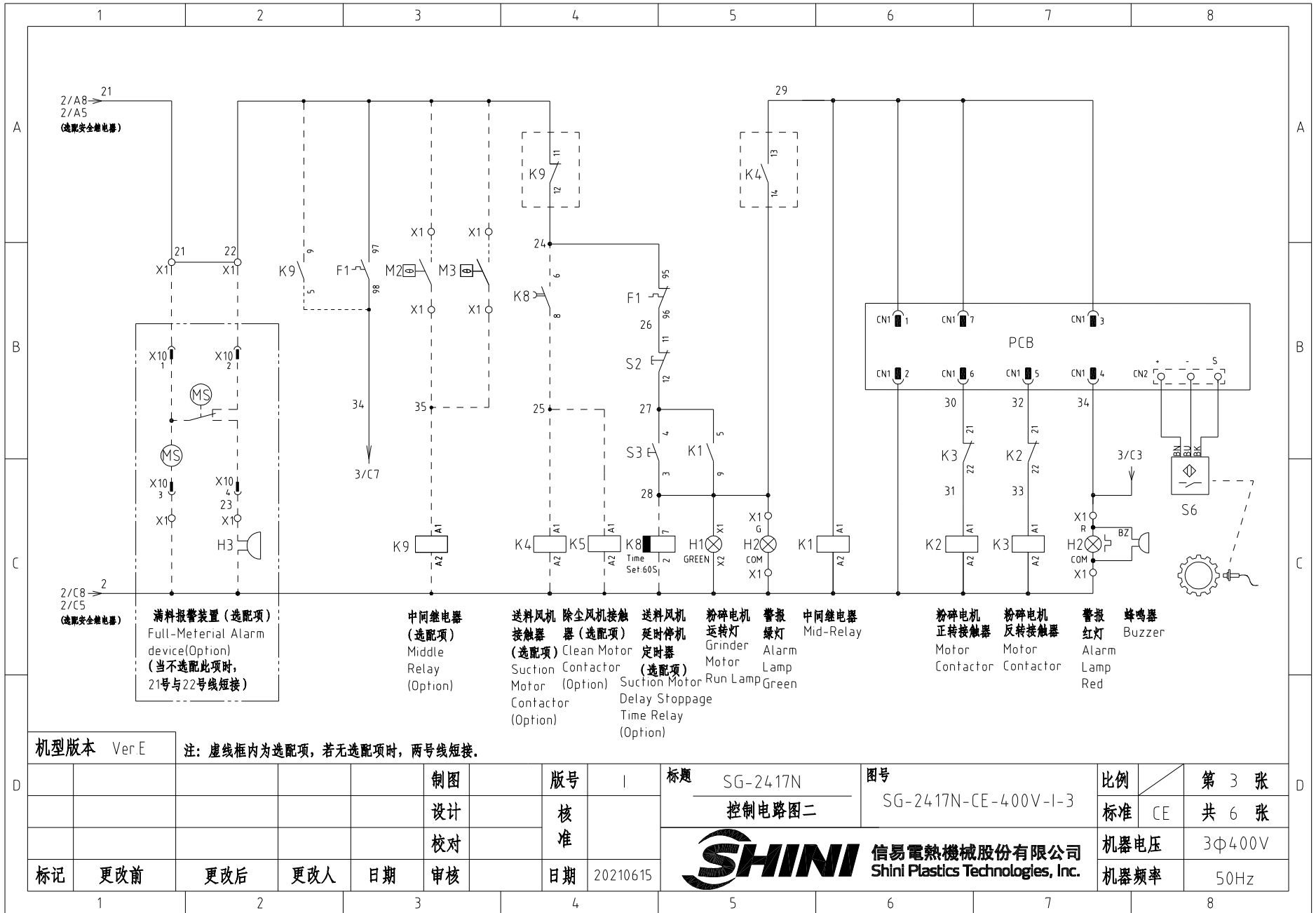
制图	版号	I	标题	SG-2417N	图号	SG-2417N-CE-400V-I-1	比例	CE	第 1 张
设计	核准		主电路图				标准	CE	共 6 张
校对	核准						机器电压		3Φ400V
标记	更改前	更改后	更改人	日期	20210615		机器频率		50Hz

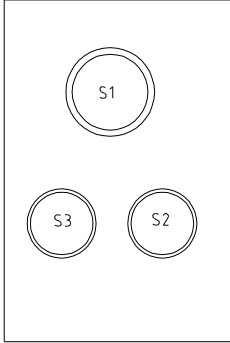
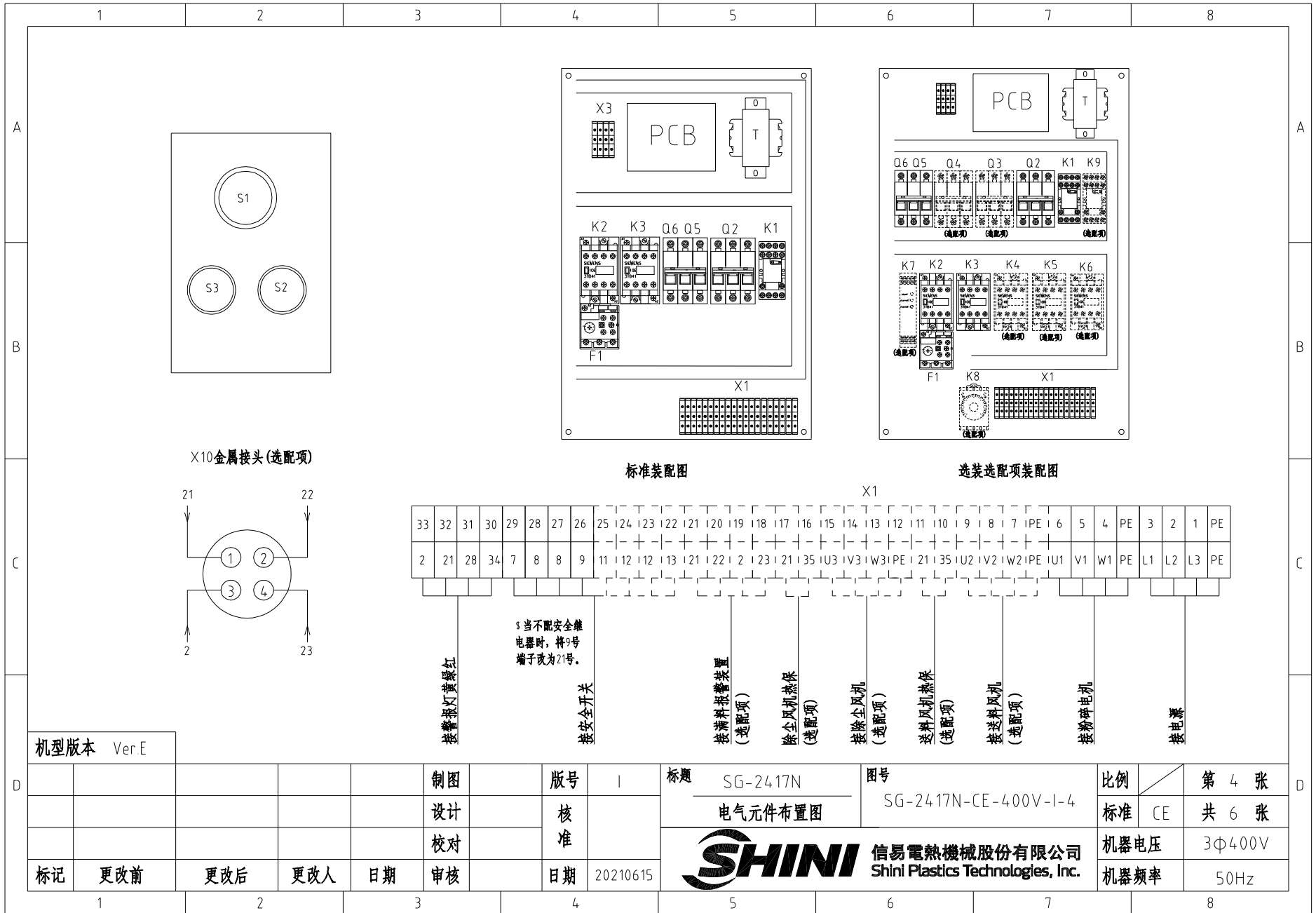
1 2 3 4 5 6 7 8



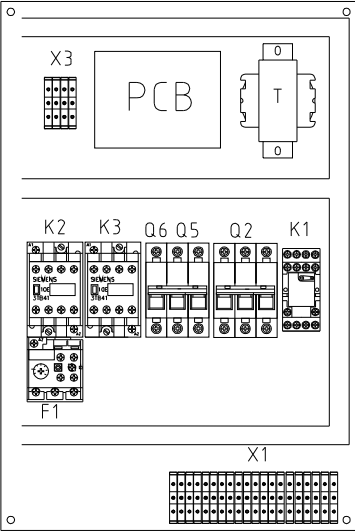
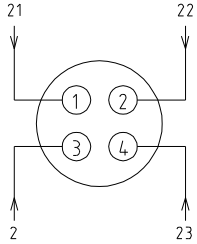
机型版本 Ver.E

				制图	版号	I	标题	SG-2417N	图号	比例	第 2 张
				设计	核准		控制电路图一	SG-2417N-CE-400V-I-2	标准	CE	共 6 张
				校对	核准		 信易電熱機械股份有限公司 Shini Plastics Technologies, Inc.		机器电压		3Φ400V
标记	更改前	更改后	更改人	日期	审核	日期			20210615	机器频率	
1	2	3	4	5	6	7	8				

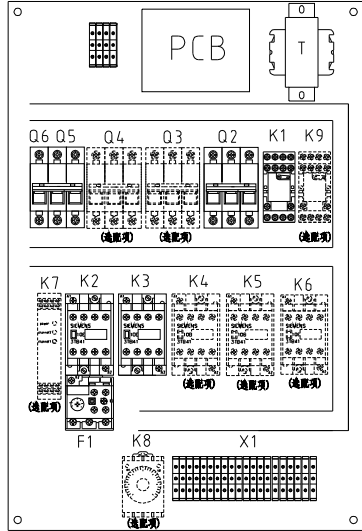




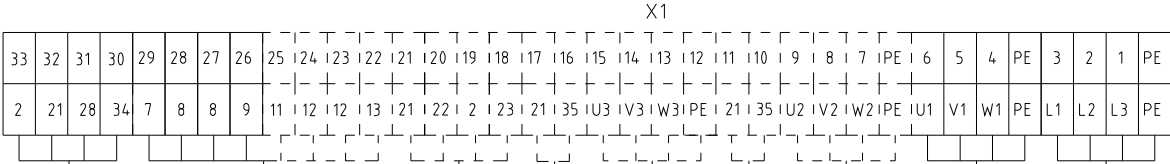
X10 金属接头 (选选项)



标准装配图



选装选配项装配图



接报警灯黄绿红

⚠ 当不配安全继电器时，将9号端子改为21号。

接安全开关

接满料报警装置 (选选项)

除尘风机热保 (选选项)

接除尘风机 (选选项)

送料风机热保 (选选项)

接送料风机 (选选项)

接粉碎电机

接电源


机型版本 Ver.E

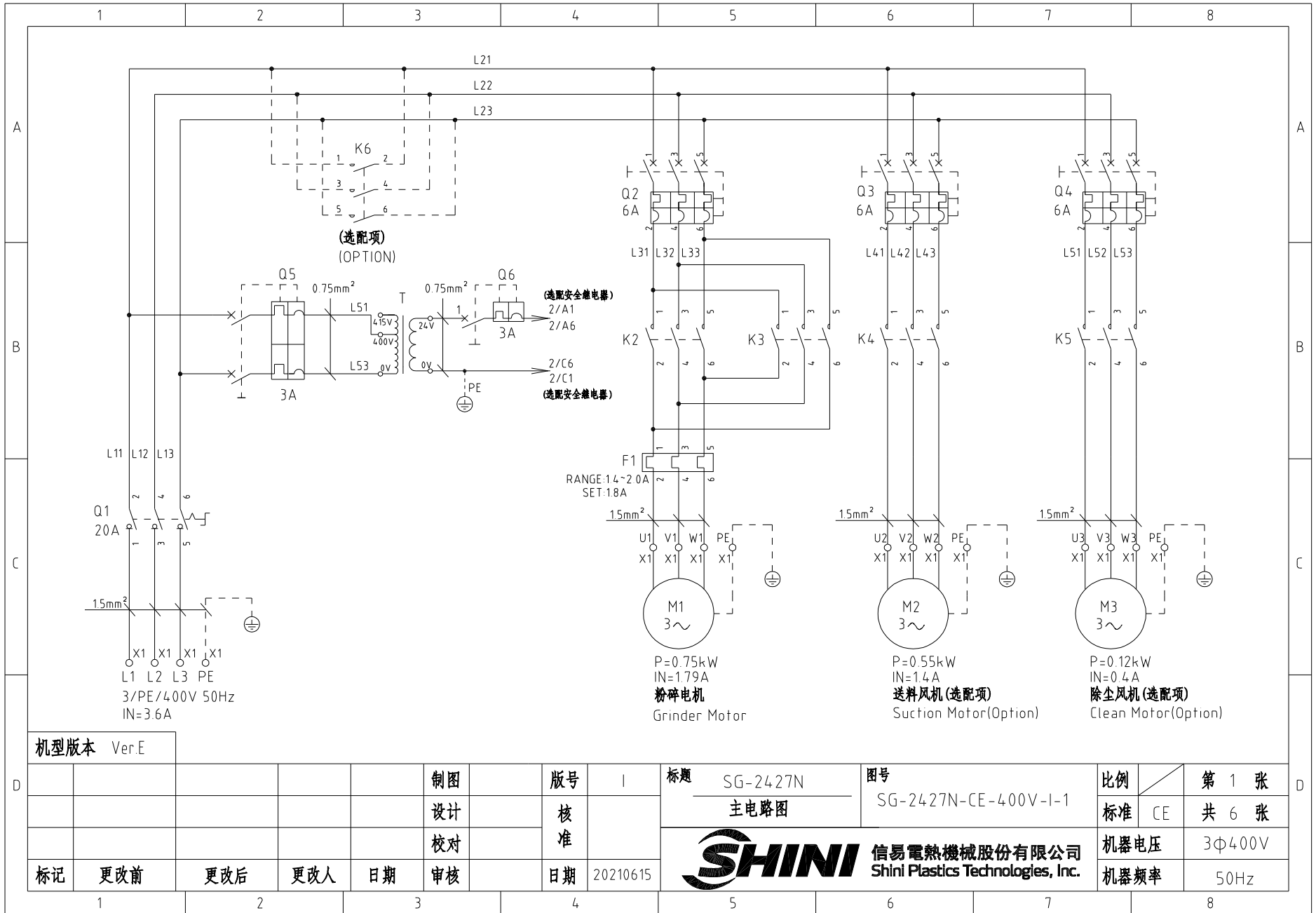
制图	版号	I	标题	SG-2417N	图号	SG-2417N-CE-400V-I-4	比例	第 4 张
设计	核准		电气元件布置图				标准 CE	共 6 张
校对	核准						机器电压	3Φ400V
标记	更改前	更改后	更改人	日期	20210615		机器频率	50Hz



信易电热机械股份有限公司
Shini Plastics Technologies, Inc.

比例	第 4 张
标准 CE	共 6 张
机器电压	3Φ400V
机器频率	50Hz

1		2		3		4		5		6		7		8	
序号/NO	符号/Symbol	名称/Name		制造商/Manufacturer		型号/Type		规格/Specification		数量/Number	物料编号/Material number		备注/Remark		
1	Q1	主电源开关/Main switch		MOELLER		TO-2-1/EA/SVB		20A		1	YE10021160000		(1)		
2	Q2	断路器/Circuit-breaker		TECO		BM-63C/3P		6A		1	YE40300603000				
3	Q3	断路器/Circuit-breaker		TECO		BM-63C/3P		6A		1	YE40300603000		(2)		
4	Q4	断路器/Circuit-breaker		TECO		BM-63C/3P		6A		1	YE40300603000		(3)		
5	Q5	断路器/Circuit-breaker		TECO		BM-63C/2003S 2P		3A		1	YE40200203000				
6	Q6	断路器/Circuit-breaker		TECO		BM-63C/1003S 1P		3A		1	YE40100203000				
7	K1	中间继电器/Middle relay		Honeywell		GR-2C-AC24V		24VAC		1	YE03022400300				
8	K2,K3	接触器/Contactor		SIEMENS		3RT6015-1AB02		24VAC 50/60Hz		2	YE00601502600		删除		
9	K2,K3	接触器/Contactor		SIEMENS		3RT6016-1AB02		24VAC 50/60Hz		2	YE00601602600		新增		
10		辅助触点/Auxiliary contact terminal		SIEMENS		3RH6911-1HA11		1NO+1NC		2	YE00691100100		(5)		
11	K4	接触器/Contactor		SIEMENS		3RT6015-1AB01		24VAC 50/60Hz		1	YE00601502500		(2)		
12		辅助触点/Auxiliary contact terminal		SIEMENS		3RH6911-1HA11		1NO+1NC		1	YE00691100100		(2)(5)		
13	K5	接触器/Contactor		SIEMENS		3RT6015-1AB01		24VAC 50/60Hz		1	YE00601502500		(3)		
14	K6	接触器/Contactor		SIEMENS		3RT6016-1AB02		24VAC 50/60Hz		1	YE00601602600		(5)		
15	K7	安全继电器/Safety relay		PILZ		PNOZ×2 8P		24V AC/DC		1	YE04023000000		(5)		
16	K8	时间继电器/Time relay		YUYUN		TRF-N 3min		24VAC 50/60Hz		1	YE86032400000		(2)		
17	K9	中间继电器/Middle relay		HONEYWELL		GR-2C-AC24V		24VAC		1	YE03022400300		(2)(3)		
18	F1	热过载继电器/Overload relay		SIEMENS		3RU6116-1BB0		14-2.0A		1	YE01160140000				
19	T	互感变压器/Transformer		BAIYUN		IN=400V/415V OUT=24V		80VA		1	YE70040006500				
20	H2	三色警报灯/Indicate lamp		SHINI		红绿黄优先顺序+蜂鸣器		24VAC 50/60Hz		1	BL90002401520		(1)		
21	H3	蜂鸣器/Buzzer		TEND		EA-2		24VAC		1	YE84240200000		(1)(4)		
22	S1	急停按钮/Emergency stop button		SCHNEIDER		XB2BS542C		400VAC		1	YE11254200000		(1)		
23		触点块/Contact block		SCHNEIDER		ZB2BE102C		1NC		1	YE00210203100		(1)(5)		
24	S2	停止按钮/Stop button		SCHNEIDER		XB2BA22C		400VAC		1	YE11222000000		(1)		
25	S3,H1	启动按钮(带灯)/Start button		SCHNEIDER		XB2BW33B1C		24VAC		1	YE11233100000		(1)		
机型版本 Ver.E 注: (1)表示非电控箱内材料;(2)表示送料风机选配件;(3)表示除尘风机选配件;(4)表示满料报警选配件;(5)表示安全继电器选配件。															
				制图		版号		I		标题 SG-2417N		图号		比例	
				设计		核				SG-2417N-CE-400V-I-5		标准 CE		第 5 张	
				校对		准				电气元件明细表一				共 6 张	
				审核		日期		20210615		 信易電熱機械股份有限公司 Shini Plastics Technologies, Inc.		机器电压		3Φ400V	
标记		更改前		更改后		更改人		日期		20210615		机器频率		50Hz	
1		2		3		4		5		6		7		8	

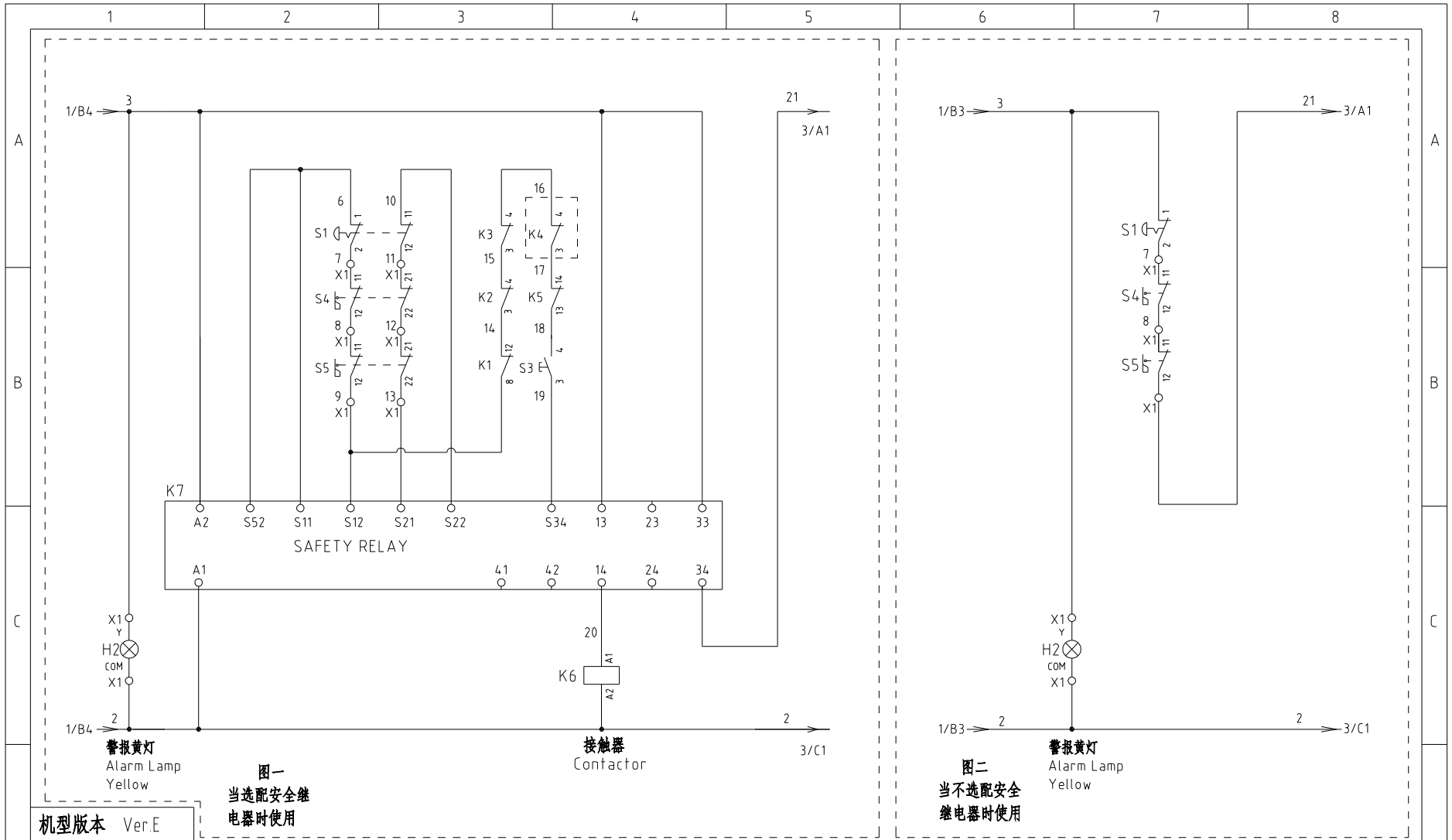


机型版本 Ver.E


制图	版号	1	标题	SG-2427N	图号	SG-2427N-CE-400V-I-1	比例	CE	第 1 张
设计	核准		主电路图				标准	CE	共 6 张
校对	核准						机器电压		3Φ400V
标记	更改前	更改后	更改人	日期	20210615		机器频率		50Hz

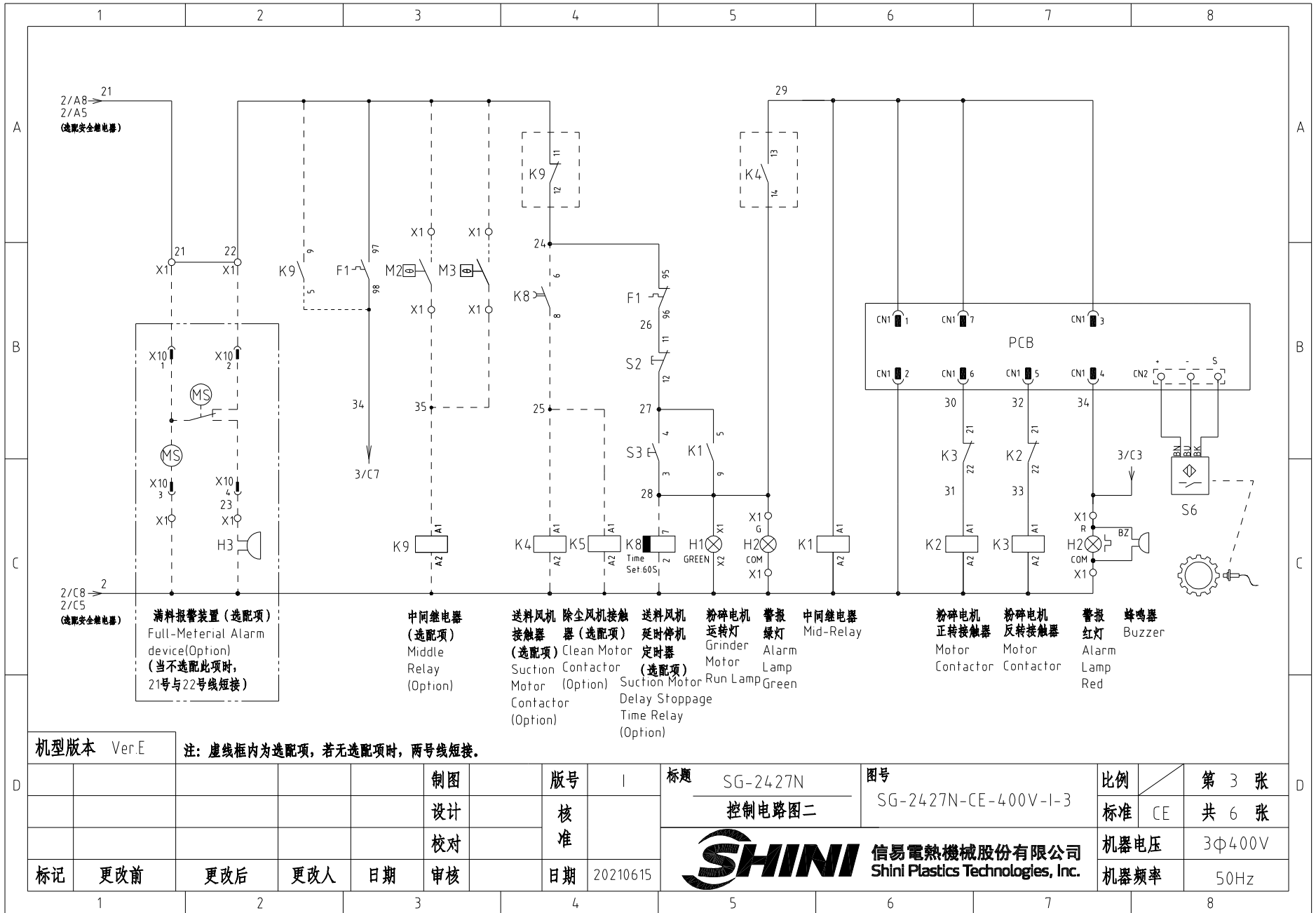


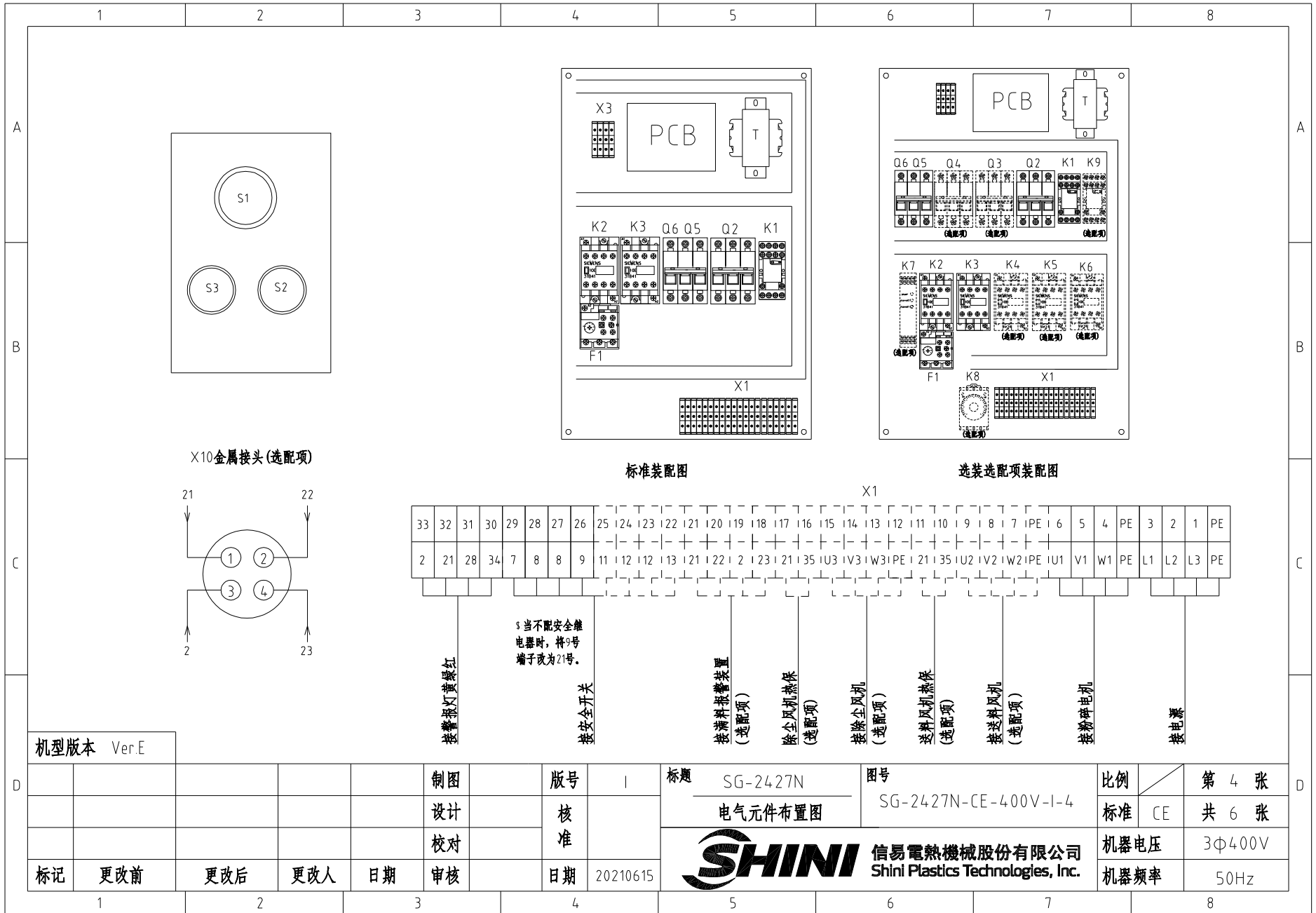
信易電熱機械股份有限公司
Shini Plastics Technologies, Inc.



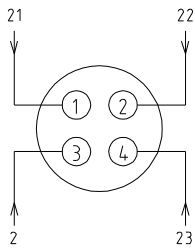
机型版本 Ver.E

1		2		3		4		5		6		7		8	
						制图		版号		标题		图号		比例	
						设计		I		SG-2427N		SG-2427N-CE-400V-I-2		第 2 张	
						校对		核准		控制电路图一		标准 CE		共 6 张	
标记		更改前		更改后		更改人		日期		 信易電熱機械股份有限公司 Shini Plastics Technologies, Inc.		机器电压		3Φ400V	
1		2		3		4		20210615				机器频率		50Hz	

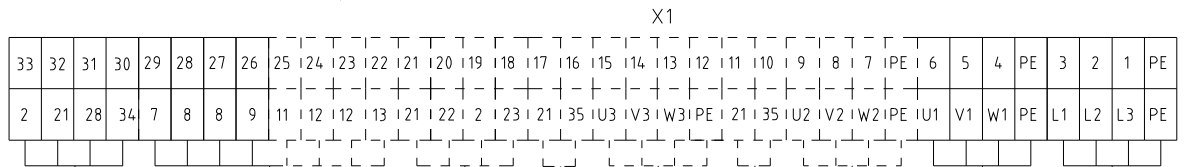




X10金属接头(选配项)



标准装配图



接报警灯黄绿红

接安全开关

接满料报警装置
(选配项)

除尘风机热保
(选配项)

接除尘风机
(选配项)

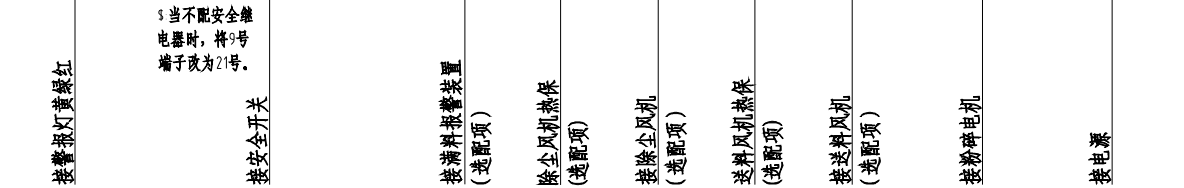
送料风机热保
(选配项)

接送料风机
(选配项)

接粉碎电机

接电源

选装选配项装配图



机型版本 Ver.E

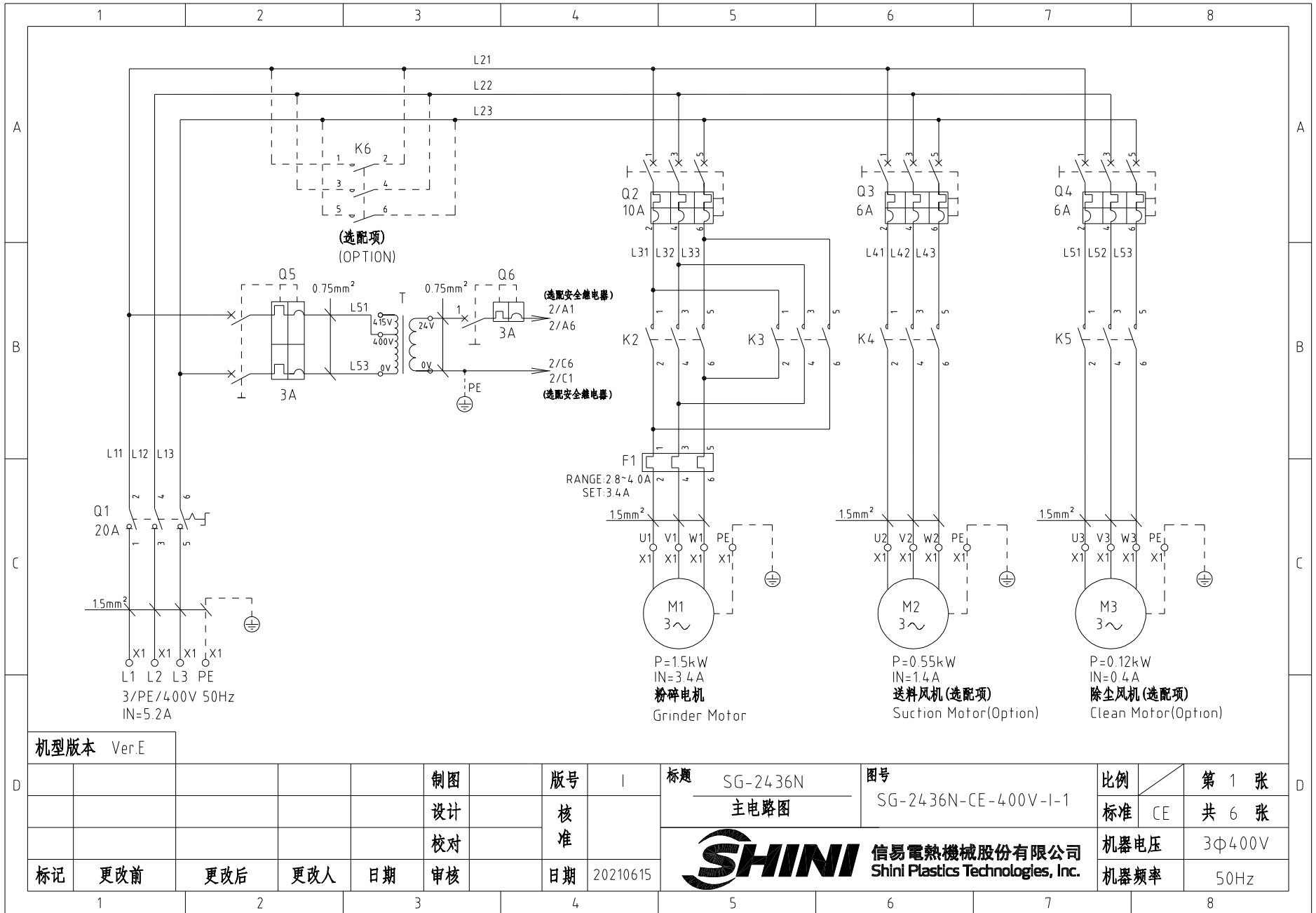
制图	版号	I	标题	SG-2427N	图号	SG-2427N-CE-400V-I-4	比例	第 4 张
设计	核准		电气元件布置图				标准 CE	共 6 张
校对	核准						机器电压	3Φ400V
标记	更改前	更改后	更改人	日期	20210615		机器频率	50Hz

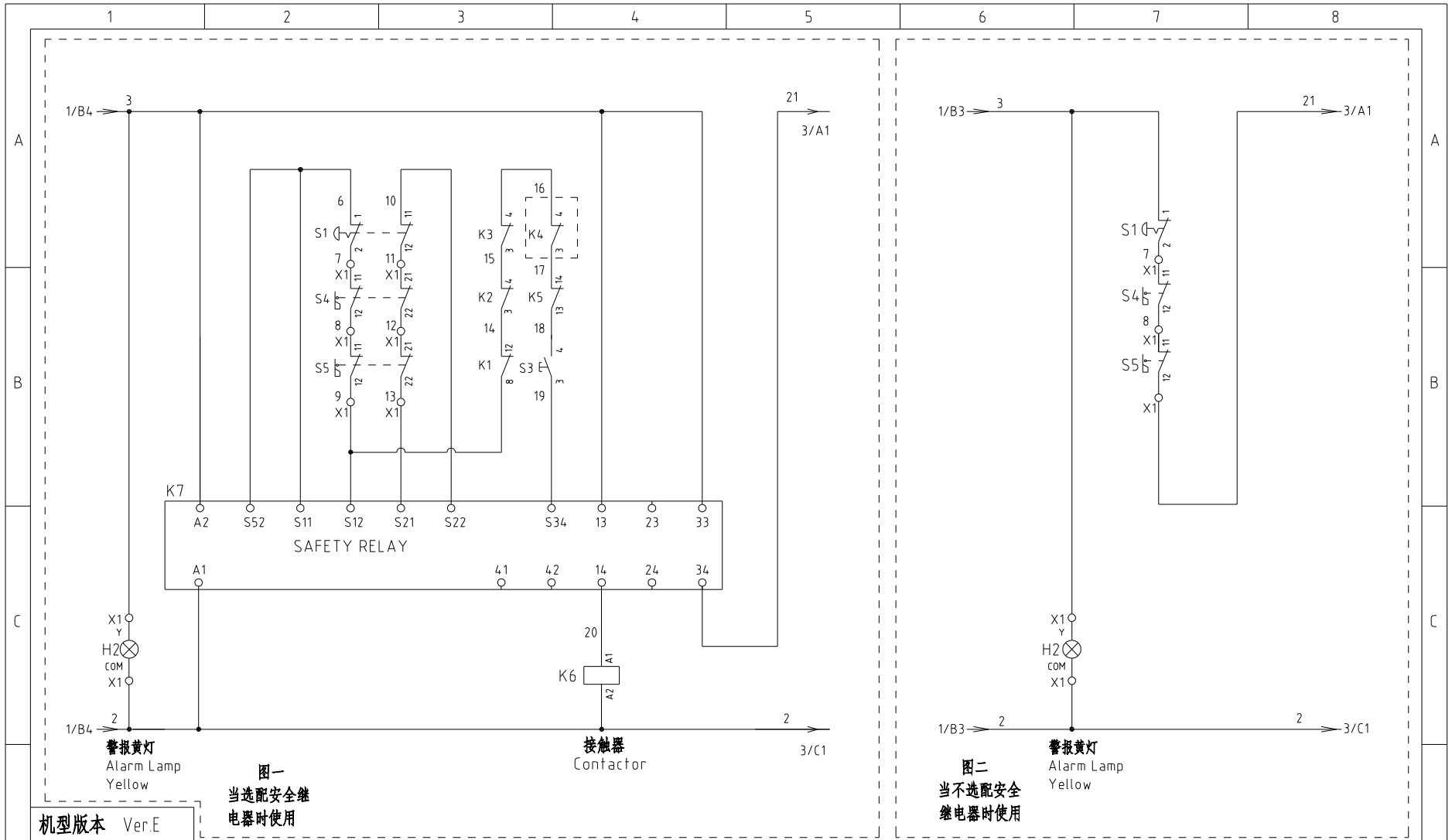


信易电热机械股份有限公司
Shini Plastics Technologies, Inc.

1		2		3		4		5		6		7		8		
序号/NO	符号/Symbol	名称/Name		制造商/Manufacturer		型号/Type		规格/Specification		数量/Number		物料编号/Material number		备注/Remark		
A	1	Q1	主电源开关/Main switch		MOELLER		TO-2-1/EA/SVB		20A		1		YE10021160000		(1)	
	2	Q2	断路器/Circuit-breaker		TECO		BM-63C/3P		10A		1		YE40301003000			
	3	Q3	断路器/Circuit-breaker		TECO		BM-63C/3P		6A		1		YE40300603000		(2)	
	4	Q4	断路器/Circuit-breaker		TECO		BM-63C/3P		6A		1		YE40300603000		(3)	
	5	Q5	断路器/Circuit-breaker		TECO		BM-63C/2003S 2P		3A		1		YE40200203000			
	6	Q6	断路器/Circuit-breaker		TECO		BM-63C/1003S 1P		3A		1		YE40100203000			
	7	K1	中间继电器/Middle relay		Honeywell		GR-2C-AC24V		24VAC		1		YE03022400300			
B	8	K2,K3	接触器/Contactor		SIEMENS		3RT6016-1AB02		24VAC 50/60Hz		2		YE00601602600			
	9		辅助触点/Auxiliary contact terminal		SIEMENS		3RH6911-1HA11		1NO+1NC		2		YE00691100100		(5)	
	10	K4	接触器/Contactor		SIEMENS		3RT6016-1AB01		24VAC 50/60Hz		1		YE00601602500		(2)删除	
	11	K4	接触器/Contactor		SIEMENS		3RT6015-1AB01		24VAC 50/60Hz		1		YE00601502500		(2)新增	
	12		辅助触点/Auxiliary contact terminal		SIEMENS		3RH6911-1HA11		1NO+1NC		1		YE00691100100		(2)(5)	
	13	K5	接触器/Contactor		SIEMENS		3RT6015-1AB01		24VAC 50/60Hz		1		YE00601502500		(3)	
	14	K6	接触器/Contactor		SIEMENS		3RT6016-1AB02		24VAC 50/60Hz		1		YE00601602600		(5)	
C	15	K7	安全继电器/Safety relay		PILZ		PN0Z×2 8P		24V AC/DC		1		YE04023000000		(5)	
	16	K8	时间继电器/Time relay		YUYUN		TRF-N 3min		24VAC 50/60Hz		1		YE86032400000		(2)	
	17	K9	中间继电器/Middle relay		HONEYWELL		GR-2C-AC24V		24VAC		1		YE03022400300		(2)(3)	
	18	F1	热过载继电器/Overload relay		SIEMENS		3RU6116-1EB0		2.8-4A		1		YE01160280000			
	19	T	互感变压器/Transformer		BAIYUN		IN=400V/OUT=24V		80VA		1		YE70040006500			
	20	H2	三色警报灯/Indicate lamp		SHINI		红绿黄优先顺序+蜂鸣器		24VAC 50/60Hz		1		BL90002401520		(1)	
	21	H3	蜂鸣器/Buzzer		TEND		EA-2		24VAC		1		YE84240200000		(1)(4)	
	22	S1	急停按钮/Emergency stop button		SCHNEIDER		XB2BS542C		400VAC		1		YE11254200000		(1)	
	23		触点块/Contact block		SCHNEIDER		ZB2BE102C		1NC		1		YE00210203100		(1)(5)	
D	24	S2	停止按钮/Stop button		SCHNEIDER		XB2BA22C		400VAC		1		YE11222000000		(1)	
	25	S3,H1	启动按钮(带灯)/Start button		SCHNEIDER		XB2BW33B1C		24VAC		1		YE11233100000		(1)	
	机型版本 Ver.E 注: (1)表示非电控箱内材料;(2)表示送料风机选配配件;(3)表示除尘风机选配配件;(4)表示满料报警选配配件;(5)表示安全继电器选配配件。															
D	制图		版号		I		标题		SG-2427N		图号		SG-2427N-CE-400V-I-5		比例	
	设计		核				电气元件明细表一				标准		CE		第 5 张	
	校对		准								机器电压		3Φ400V			
	标记		更改前		更改后		更改人		日期		20210615		机器频率		50Hz	
1		2		3		4		5		6		7		8		

1		2		3		4		5		6		7		8		
序号/NO	符号/Symbol	名称/Name		制造商/Manufacturer		型号/Type		规格/Specification		数量/Number		物料编号/Material number		备注/Remark		
	26	触点块/Contact block		SCHNEIDER		ZB2BE101C		1NO		1		YE00210103100		(1)(5)		
A	27	S4,S5	安全开关/Safety switch		SCHMERSAL		AZ 152VK-1476		AC-15		2		YE16147600100		(1)	
	28	S4,S5	安全开关/Safety switch		SCHMERSAL		AZ16-02ZVRK-1476		AZ-16		2		YE16147600000		(1)(5)	
	29	PCB	线路板/PCB		YUYUN		AC-01		24VAC		1		YE80012400600			
	30	S6	传感器/Sensor		DELIN		DL-12		24VDC NPN		1		YE15122400000		(1)	
	31	MS	料位开关/Feed Position Motor		----		SR-80		3A/24V		1		YE15802400100		(1)(4)	
	32	X1	端子排/Terminal board		Honeywell		SK2.5		2.5mm ²		14		YE60002503200			
	B	33				Honeywell		GK2.5PE		2.5mm ² PE		2		YE60002503400		
34					Honeywell		SK2.5		2.5mm ²		3		YE60002503200		(2)	
35					Honeywell		GK2.5PE		2.5mm ² PE		1		YE60002503400		(2)	
36					Honeywell		SK2.5		2.5mm ²		3		YE60002503200		(3)	
37					Honeywell		GK2.5PE		2.5mm ² PE		1		YE60002503400		(3)	
38					Honeywell		SK2.5		2.5mm ²		4		YE60002503200		(4)	
39					Honeywell		SK2.5		2.5mm ²		4		YE60002503200		(5)	
C	40	X10	金属接头/Metal Tie in		----		PLT-254-PM		4P		1		YE68025400000		(1)(4)	
	41				----		PLT-254-RF		4P		1		YE68025400100		(1)(4)	
	42	M1	粉碎电机/Granulating Motor		----		----		400V 50Hz 1.5kW		1		-----		(1)	
	43	M2	送料风车/Solution Blower		----		----		400V 50Hz 0.55kW		1		-----		(1)(2)	
	44	M3	除尘风车/Clean Blower		----		----		400V 50Hz 0.12kW		1		-----		(1)(3)	
D	机型版本 Ver.E		注: (1) 表示非电控箱内材料; (2) 表示送料风机选配件; (3) 表示除尘风机选配件; (4) 表示满料报警选配件; (5) 表示安全继电器选配件。													
						制图		版号	I	标题	SG-2427N	图号		比例	第 6 张	
					设计		核准			电气元件明细表二		SG-2427N-CE-400V-I-6	标准	CE	共 6 张	
					校对		核准				信易電熱機械股份有限公司 Shini Plastics Technologies, Inc.		机器电压	3Φ400V		
标记	更改前	更改后	更改人	日期	审核		日期	20210615						机器频率	50Hz	
	1		2		3		4		5		6		7		8	





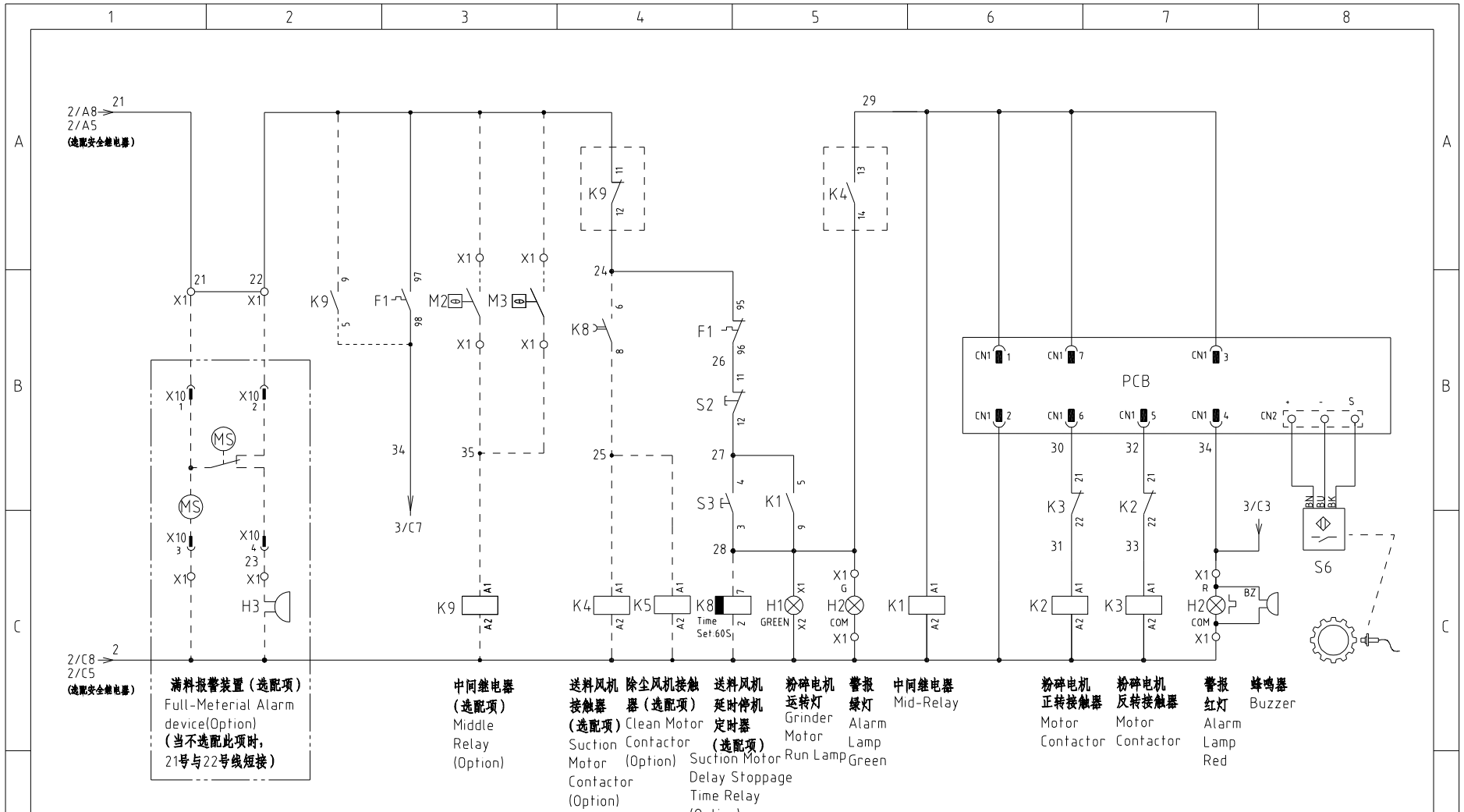
机型版本 Ver.E

标记	更改前	更改后	更改人	日期	制图	版号	I	标题	SG-2436N	图号	SG-2436N-CE-400V-I-2	比例	第 2 张
					设计	核准		控制电路图一		标准	CE	共 6 张	
					校对	核准				机器电压		3Φ400V	
					审核	日期	20210615			机器频率		50Hz	



信易電熱機械股份有限公司
Shini Plastics Technologies, Inc.

比例	第 2 张
标准	共 6 张
机器电压	3Φ400V
机器频率	50Hz



2/C8 → 2
2/C5
(选配安全继电器)

满料报警装置 (选选项)
Full-Material Alarm device (Option)
(当不选配此项时, 21号与22号线短接)

中间继电器
(选选项)
Middle Relay
(Option)

送料风机 除尘风机接触器
(选选项)
Suction Motor Contactor
(Option)

送料风机 延时停机
(选选项)
Suction Motor Delay Stoppage
(Option)

粉碎电机 运转灯
(选选项)
Grinder Motor Run Lamp
(Option)

报警 绿灯
(选选项)
Alarm Lamp Green
(Option)

中间继电器
(选选项)
Mid-Relay
(Option)

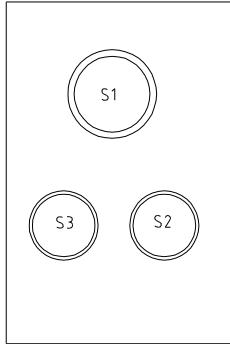
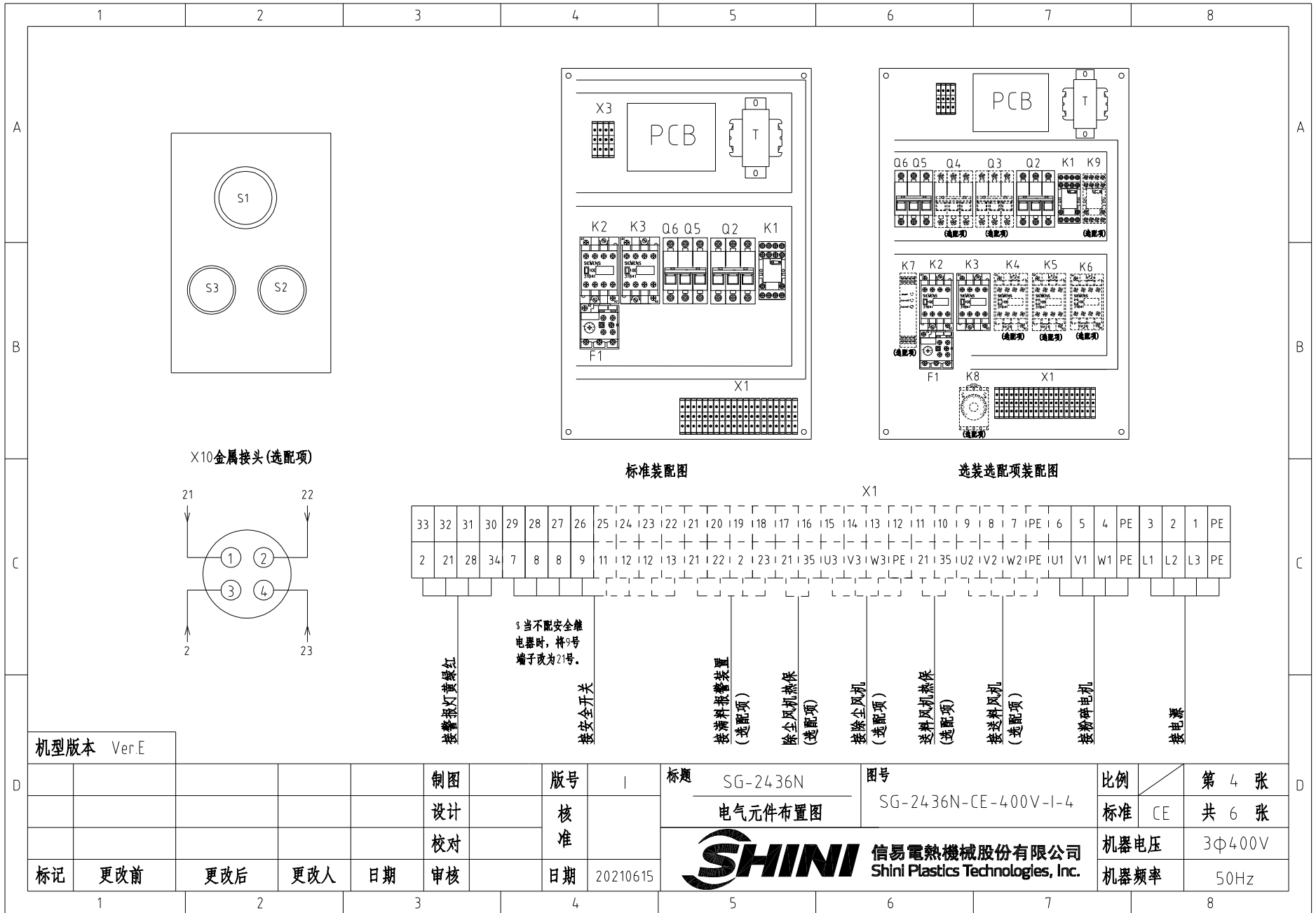
粉碎电机 正转接触器
(选选项)
Grinder Motor Forward Contactor
(Option)

粉碎电机 反转接触器
(选选项)
Grinder Motor Reverse Contactor
(Option)

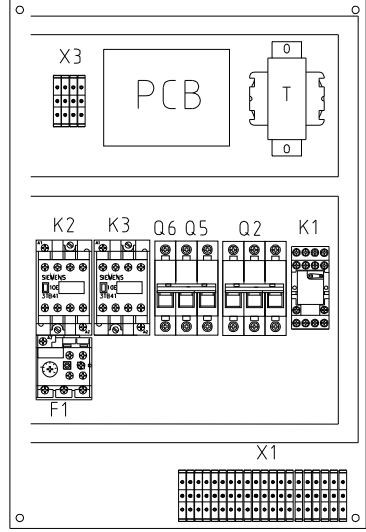
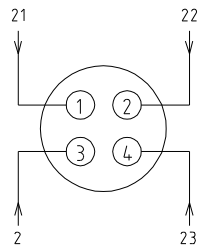
报警 红灯
(选选项)
Alarm Lamp Red
(Option)

蜂鸣器
(选选项)
Buzzer
(Option)

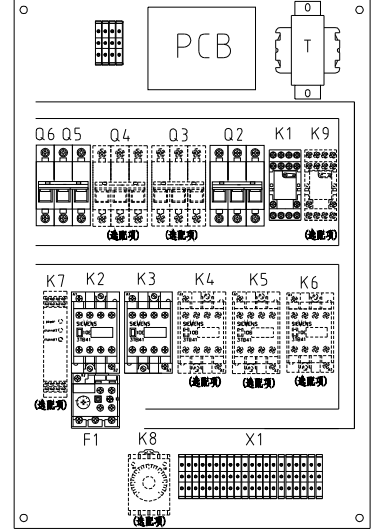
机型版本 Ver.E		注: 虚线框内为选选项, 若无选选项时, 两号线短接.										
				制图	版号	1	标题	SG-2436N	图号		比例	第 3 张
				设计	核准		控制电路图二	SG-2436N-CE-400V-1-3		标准	CE	共 6 张
				校对	核准		信易电热机械股份有限公司 Shini Plastics Technologies, Inc.			机器电压	3Φ400V	
标记	更改前	更改后	更改人	日期	审核	日期			20210615	机器频率	50Hz	
1	2	3	4	5	6	7	8					



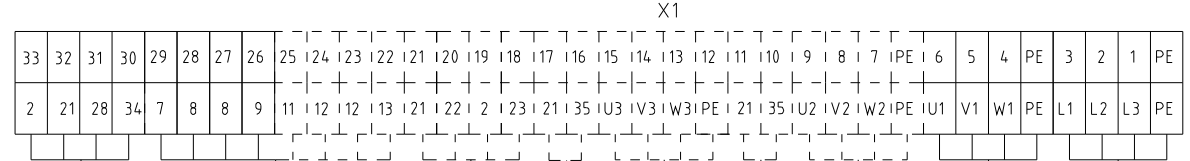
X10金属接头(选配项)



标准装配图



选装选配项装配图



接报警灯黄绿红

接安全开关

接满料报警装置 (选配项)

除尘风机热保 (选配项)

接除尘风机 (选配项)

送料风机热保 (选配项)


接送料风机 (选配项)

接粉碎电机

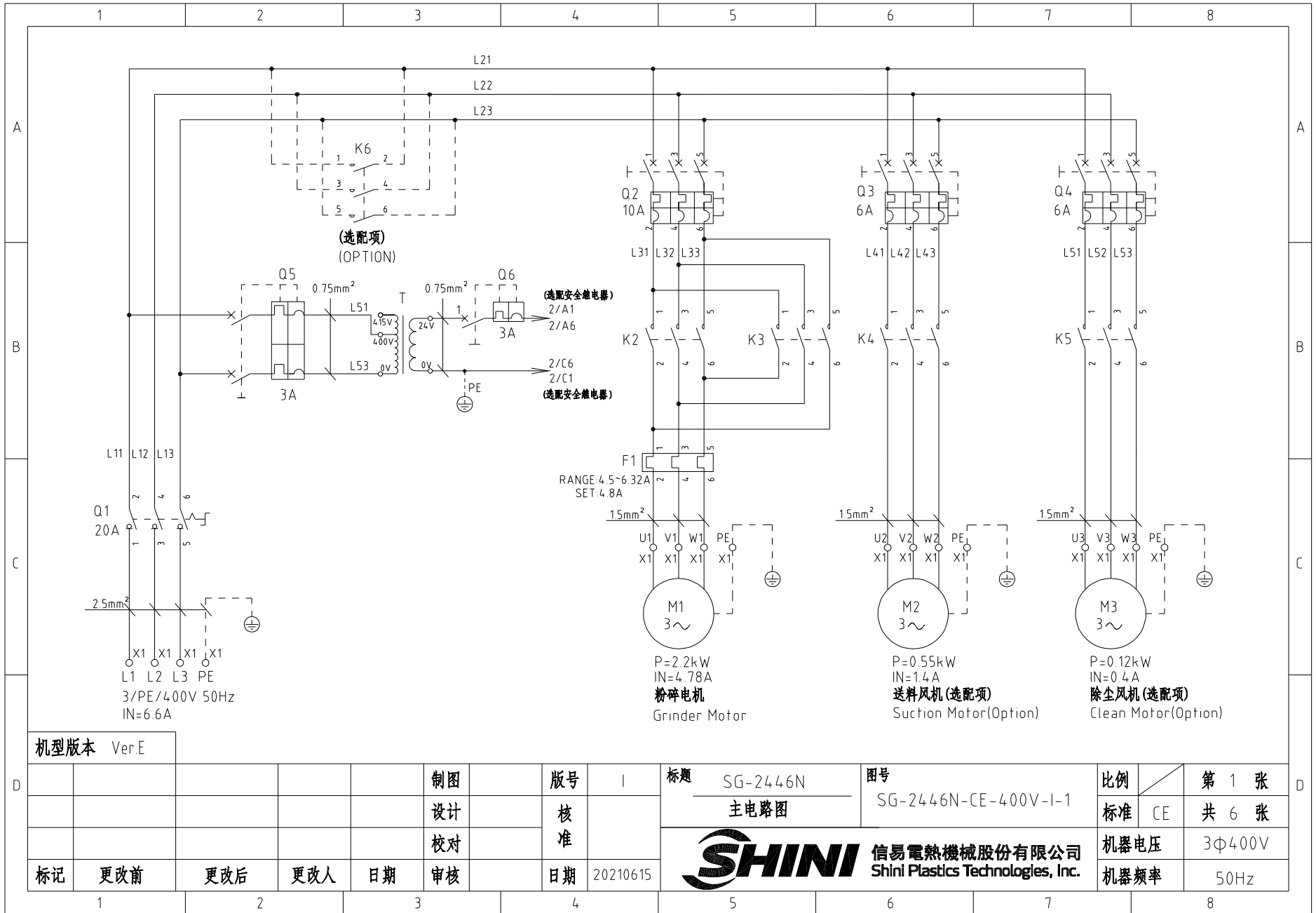
接电源

当不配安全继电器时, 将9号端子改为21号。

1	2	3	4	5	6	7	8
1	2	3	4	5	6	7	8

1		2		3		4		5		6		7		8		
序号/NO	符号/Symbol	名称/Name		制造商/Manufacturer		型号/Type		规格/Specification		数量/Number	物料编号/Material number		备注/Remark			
1	Q1	主电源开关/Main switch		MOELLER		TO-2-1/EA/SVB		20A		1	YE10021160000		(1)			
2	Q2	断路器/Circuit-breaker		TECO		BM-63C/3P		6A		1	YE40300603000					
3	Q3	断路器/Circuit-breaker		TECO		BM-63C/3P		6A		1	YE40300603000		(2)			
4	Q4	断路器/Circuit-breaker		TECO		BM-63C/3P		6A		1	YE40300603000		(3)			
5	Q5	断路器/Circuit-breaker		TECO		BM-63C/2003S 2P		3A		1	YE40200203000					
6	Q6	断路器/Circuit-breaker		TECO		BM-63C/1003S 1P		3A		1	YE40100203000					
7	K1	中间继电器/Middle relay		Honeywell		GR-2C-AC24V		24VAC		1	YE03022400300					
8	K2,K3	接触器/Contactor		SIEMENS		3RT6015-1AB02		24VAC 50/60Hz		2	YE00601502600		删除			
9	K2,K3	接触器/Contactor		SIEMENS		3RT6016-1AB02		24VAC 50/60Hz		2	YE00601602600		新增			
10		辅助触点/Auxiliary contact terminal		SIEMENS		3RH6911-1HA11		1NO+1NC		2	YE00691100100		(5)			
11	K4	接触器/Contactor		SIEMENS		3RT6015-1AB01		24VAC 50/60Hz		1	YE00601502500		(2)			
12		辅助触点/Auxiliary contact terminal		SIEMENS		3RH6911-1HA11		1NO+1NC		1	YE00691100100		(2)(5)			
13	K5	接触器/Contactor		SIEMENS		3RT6015-1AB01		24VAC 50/60Hz		1	YE00601502500		(3)			
14	K6	接触器/Contactor		SIEMENS		3RT6016-1AB02		24VAC 50/60Hz		1	YE00601602600		(5)			
15	K7	安全继电器/Safety relay		PILZ		PNOZ×2 8P		24V AC/DC		1	YE04023000000		(5)			
16	K8	时间继电器/Time relay		YUYUN		TRF-N 3min		24VAC 50/60Hz		1	YE86032400000		(2)			
17	K9	中间继电器/Middle relay		HONEYWELL		GR-2C-AC24V		24VAC		1	YE03022400300		(2)(3)			
18	F1	热过载继电器/Overload relay		SIEMENS		3RU6116-1BB0		1.4-2.0A		1	YE01160140000					
19	T	互感变压器/Transformer		BAIYUN		IN=400V/415V OUT=24V		80VA		1	YE70040006500					
20	H2	三色警报灯/Indicate lamp		SHINI		红绿黄优先顺序+蜂鸣器		24VAC 50/60Hz		1	BL90002401520		(1)			
21	H3	蜂鸣器/Buzzer		TEND		EA-2		24VAC		1	YE84240200000		(1)(4)			
22	S1	急停按钮/Emergency stop button		SCHNEIDER		XB2BS542C		400VAC		1	YE11254200000		(1)			
23		触点块/Contact block		SCHNEIDER		ZB2BE102C		1NC		1	YE00210203100		(1)(5)			
24	S2	停止按钮/Stop button		SCHNEIDER		XB2BA22C		400VAC		1	YE11222000000		(1)			
25	S3,H1	启动按钮(带灯)/Start button		SCHNEIDER		XB2BW33B1C		24VAC		1	YE11233100000		(1)			
机型版本		Ver.E		注: (1)表示非电控箱内材料;(2)表示送料风机选配件;(3)表示除尘风机选配件;(4)表示满料报警选配件;(5)表示安全继电器选配件。												
D					制图		版号		标题		图号		比例		第 5 张	
					设计		核		SG-2436N		SG-2436N-CE-400V-I-5		标准 CE		共 6 张	
					校对		准		电气元件明细表一							
	标记		更改前		更改后		更改人		日期		20210615		 信易電熱機械股份有限公司 Shini Plastics Technologies, Inc.		机器电压 3Φ400V 机器频率 50Hz	
1		2		3		4		5		6		7		8		

1		2		3		4		5		6		7		8		
序号/NO	符号/Symbol	名称/Name		制造商/Manufacturer		型号/Type		规格/Specification		数量/Number		物料编号/Material number		备注/Remark		
	26	触点块/Contact block		SCHNEIDER		ZB2BE101C		1NO		1		YE00210103100		(1)(5)		
A	27	S4,S5	安全开关/Safety switch		SCHMERSAL		AZ 152VK-1476		AC-15		2		YE16147600100		(1)	
	28	S4,S5	安全开关/Safety switch		SCHMERSAL		AZ16-02ZVRK-1476		AZ-16		2		YE16147600000		(1)(5)	
	29	PCB	线路板/PCB		YUYUN		AC-01		24VAC		1		YE80012400600			
	30	S6	传感器/Sensor		DELIN		DL-12		24VDC NPN		1		YE15122400000		(1)	
	31	MS	料位开关/Feed Position Motor		----		SR-80		3A/24V		1		YE15802400100		(1)(4)	
	32	X1	端子排/Terminal board		Honeywell		SK2.5		2.5mm ²		14		YE60002503200			
	B	33				Honeywell		GK2.5PE		2.5mm ² PE		2		YE60002503400		
34					Honeywell		SK2.5		2.5mm ²		3		YE60002503200		(2)	
35					Honeywell		GK2.5PE		2.5mm ² PE		1		YE60002503400		(2)	
36					Honeywell		SK2.5		2.5mm ²		3		YE60002503200		(3)	
37					Honeywell		GK2.5PE		2.5mm ² PE		1		YE60002503400		(3)	
38					Honeywell		SK2.5		2.5mm ²		4		YE60002503200		(4)	
39					Honeywell		SK2.5		2.5mm ²		4		YE60002503200		(5)	
C	40	X10	金属接头/Metal Tie in		----		PLT-254-PM		4P		1		YE68025400000		(1)(4)	
	41				----		PLT-254-RF		4P		1		YE68025400100		(1)(4)	
	42	M1	粉碎电机/Granulating Motor		----		----		400V 50Hz 0.75kW		1		-----		(1)	
	43	M2	送料风车/Solution Blower		----		----		400V 50Hz 0.55kW		1		-----		(1)(2)	
	44	M3	除尘风车/Clean Blower		----		----		400V 50Hz 0.12kW		1		-----		(1)(3)	
D	机型版本 Ver.E		注: (1) 表示非电控箱内材料; (2) 表示送料风机选配件; (3) 表示除尘风机选配件; (4) 表示满料报警选配件; (5) 表示安全继电器选配件。													
						制图		版号	I	标题 SG-2436N		图号		比例	第 6 张	
						设计		核准		电气元件明细表二		SG-2436N-CE-400V-1-6		标准 CE	共 6 张	
						校对		核准		 信易電熱機械股份有限公司 Shini Plastics Technologies, Inc.		机器电压		3Φ400V		
标记	更改前	更改后	更改人	日期	审核		日期	20210615	机器频率			50Hz				
1		2		3		4		5		6		7		8		

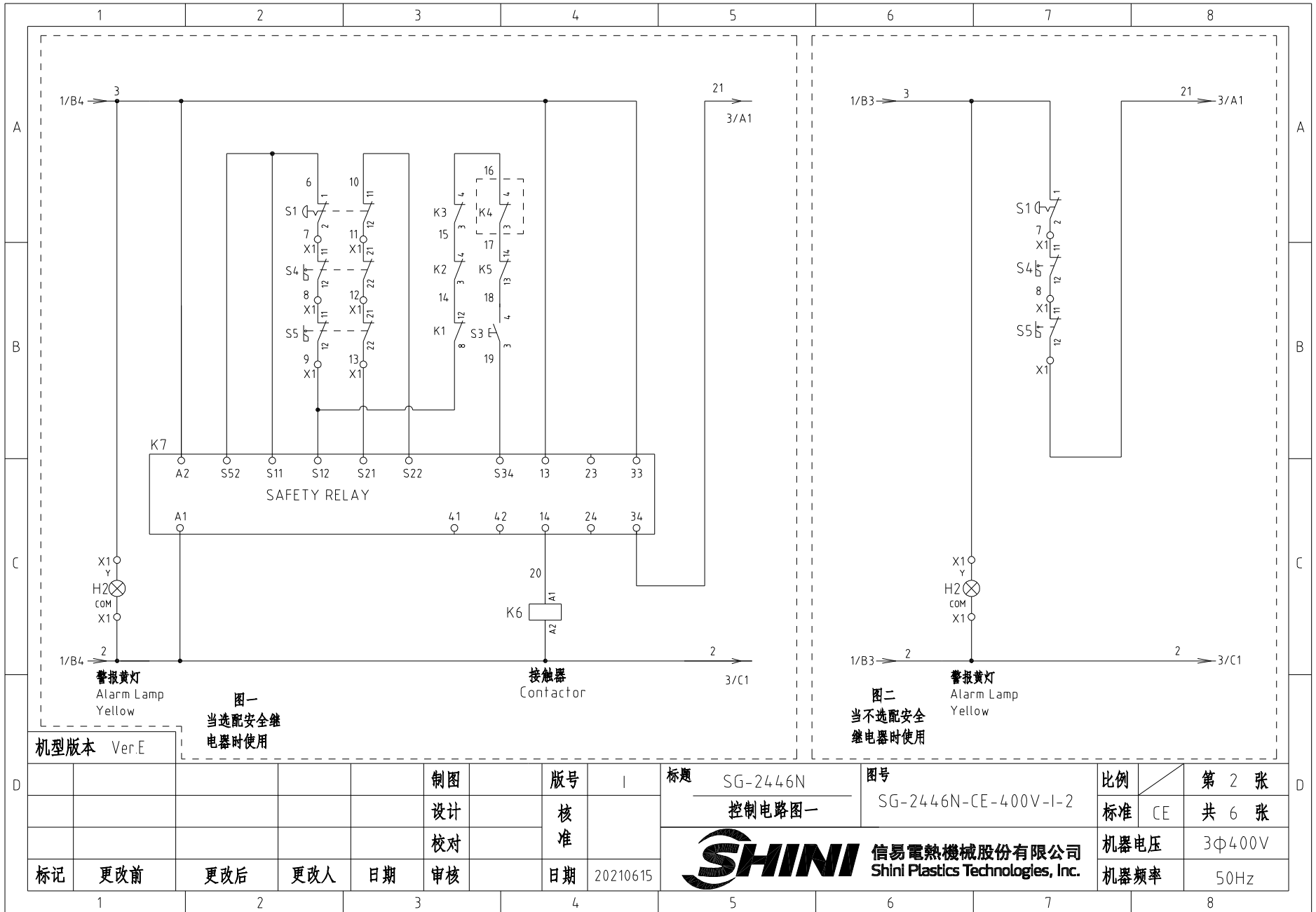


机型版本 Ver.E

制图	版号	I	标题	SG-2446N
设计	核准		主电路图	图号 SG-2446N-CE-400V-I-1
校对	核准			
标记	更改前	更改后	更改人	日期
				20210615

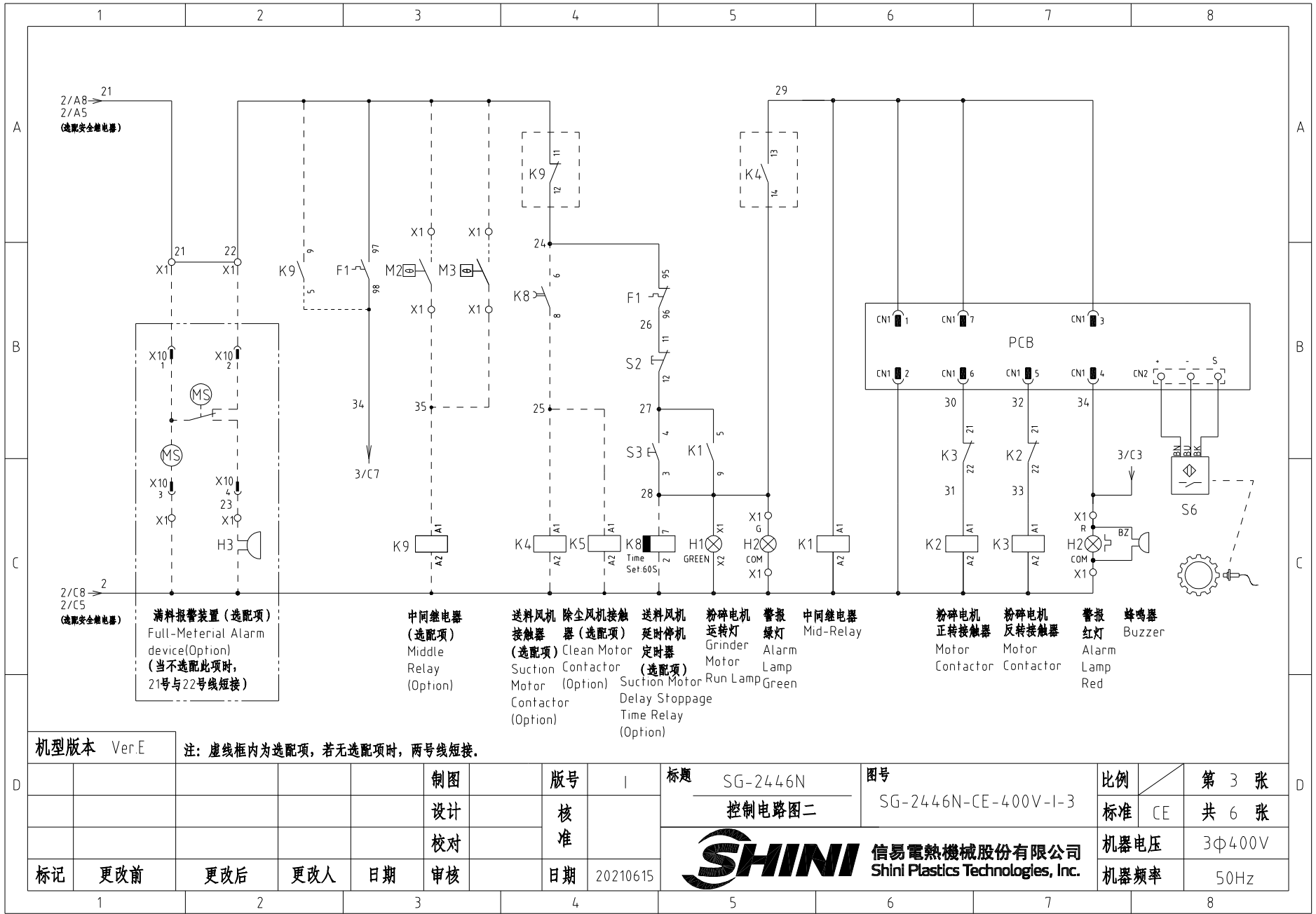
比例	第 1 张
标准 CE	共 6 张
机器电压	3Φ400V
机器频率	50Hz





标题	SG-2446N 控制电路图一	图号	SG-2446N-CE-400V-I-2	比例	第 2 张
				标准	CE 共 6 张
				机器电压	3Φ400V
				机器频率	50Hz

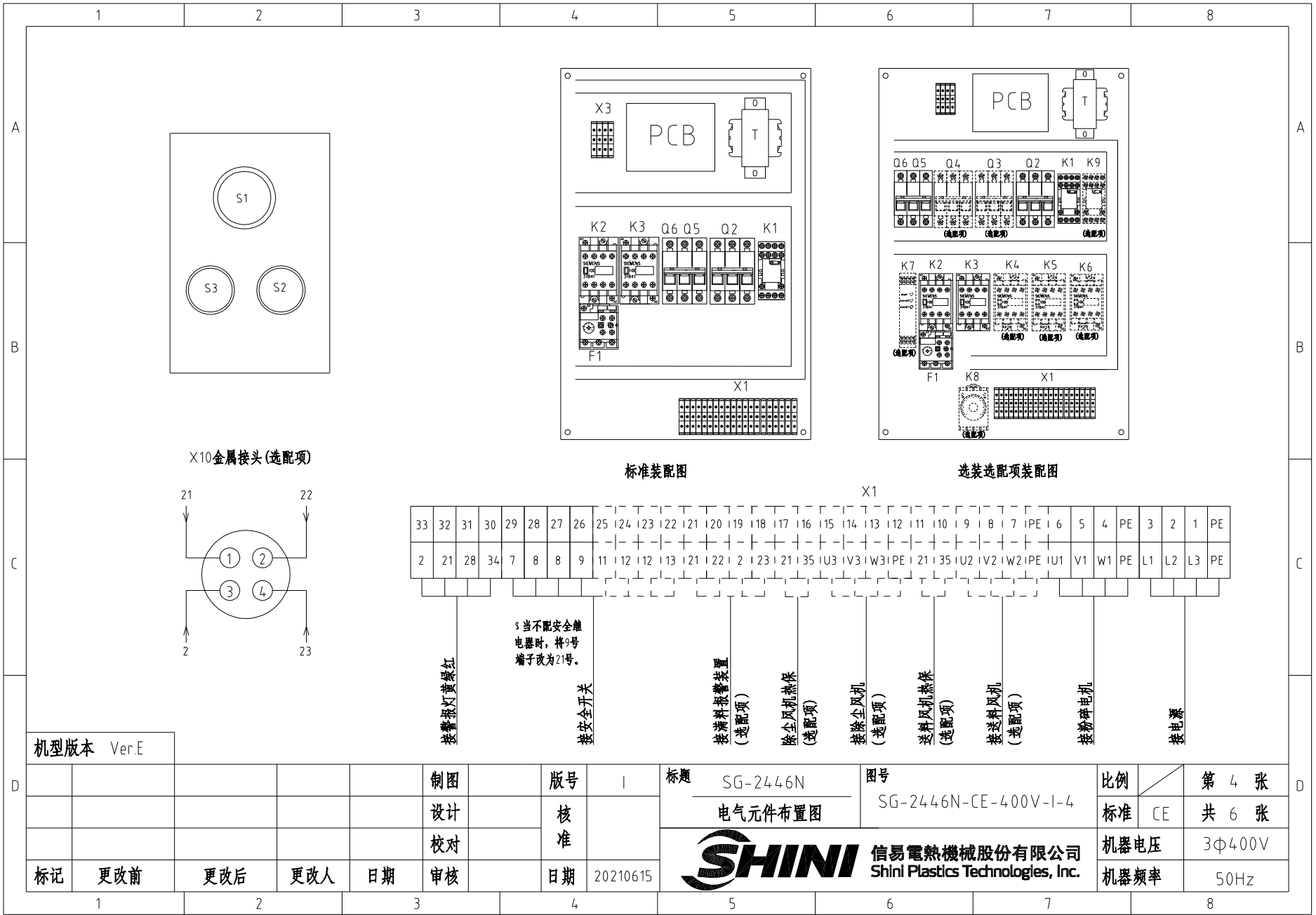
SHINI 信易電熱機械股份有限公司
Shini Plastics Technologies, Inc.



机型版本 Ver.E

注: 虚线框内为选配项, 若无选配项时, 两号线短接。

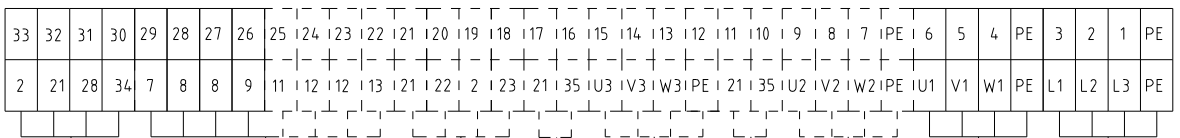
制图		版号		标题		图号		比例		第 3 张	
设计		核准		SG-2446N		SG-2446N-CE-400V-I-3		标准		共 6 张	
校对		日期		SHINI		信易电热机械股份有限公司		电压		3Φ400V	
审核		20210615		Shini Plastics Technologies, Inc.				频率		50Hz	



X10金属接头(选配项)

标准装配图

选装选配项装配图



报警指示灯黄绿红

接安全开关

接满料报警装置
(选配项)

除尘风机热保
(选配项)

接除尘风机
(选配项)

送料风机热保
(选配项)

接送料风机
(选配项)

接粉碎电机

接电源


当不配安全继电器时, 将9号端子改为21号。

机型版本 Ver.E

制图	版号	1	标题	SG-2446N	图号	SG-2446N-CE-400V-1-4	比例	第 4 张
设计	核准		电气元件布置图			标准	CE	共 6 张
校对	核准					机器电压		3Φ400V
标记	更改前	更改后	更改人	日期	20210615	机器频率		50Hz



信易电热机械股份有限公司
Shini Plastics Technologies, Inc.

1		2		3		4		5		6		7		8						
序号/NO	符号/Symbol	名称/Name		制造商/Manufacturer		型号/Type		规格/Specification		数量/Number	物料编号/Material number		备注/Remark							
1	Q1	主电源开关/Main switch		MOELLER		TO-2-1/EA/SVB		20A		1	YE10021160000		(1)							
2	Q2	断路器/Circuit-breaker		TECO		BM-63C/3P		16A		1	YE40301603000									
3	Q3	断路器/Circuit-breaker		TECO		BM-63C/3P		6A		1	YE40300603000		(2)							
4	Q4	断路器/Circuit-breaker		TECO		BM-63C/3P		6A		1	YE40300603000		(3)							
5	Q5	断路器/Circuit-breaker		TECO		BM-63C/2003S 2P		3A		1	YE40200203000									
6	Q6	断路器/Circuit-breaker		TECO		BM-63C/1003S 1P		3A		1	YE40100203000									
7	K1	中间继电器/Middle relay		Honeywell		GR-2C-AC24V		24VAC		1	YE03022400300									
8	K2,K3	接触器/Contactor		SIEMENS		3RT6016-1AB02		24VAC 50/60Hz		2	YE00601602600									
9		辅助触点/Auxiliary contact terminal		SIEMENS		3RH6911-1HA11		1NO+1NC		2	YE00691100100		(5)							
10	K4	接触器/Contactor		SIEMENS		3RT6016-1AB01		24VAC 50/60Hz		1	YE00601602500		(2)删除							
11	K4	接触器/Contactor		SIEMENS		3RT6015-1AB01		24VAC 50/60Hz		1	YE00601502500		(2)新增							
12		辅助触点/Auxiliary contact terminal		SIEMENS		3RH6911-1HA11		1NO+1NC		1	YE00691100100		(2)(5)							
13	K5	接触器/Contactor		SIEMENS		3RT6015-1AB01		24VAC 50/60Hz		1	YE00601502500		(3)							
14	K6	接触器/Contactor		SIEMENS		3RT6016-1AB02		24VAC 50/60Hz		1	YE00601602600		(5)							
15	K7	安全继电器/Safety relay		PILZ		PN0Z×2 8P		24V AC/DC		1	YE04023000000		(5)							
16	K8	时间继电器/Time relay		YUYUN		TRF-N 3min		24VAC 50/60Hz		1	YE86032400000		(2)							
17	K9	中间继电器/Middle relay		HONEYWELL		GR-2C-AC24V		24VAC		1	YE03022400300		(2)(3)							
18	F1	热过载继电器/Overload relay		SIEMENS		3RU6116-1GB0		4.5-6.32A		1	YE01160450000									
19	T	互感变压器/Transformer		BAIYUN		IN=400V/415V OUT=24V		80VA		1	YE70040006500									
20	H2	三色警报灯/Indicate lamp		SHINI		红绿黄优先顺序+蜂鸣器		24VAC 50/60Hz		1	BL90002401520		(1)							
21	H3	蜂鸣器/Buzzer		TEND		EA-2		24VAC		1	YE84240200000		(1)(4)							
22	S1	急停按钮/Emergency stop button		SCHNEIDER		XB2BS542C		400VAC		1	YE11254200000		(1)							
23		触点块/Contact block		SCHNEIDER		ZB2BE102C		1NC		1	YE00210203100		(1)(5)							
24	S2	停止按钮/Stop button		SCHNEIDER		XB2BA22C		400VAC		1	YE11222000000		(1)							
25	S3,H1	启动按钮(带灯)/Start button		SCHNEIDER		XB2BW33B1C		24VAC		1	YE11233100000		(1)							
机型版本		Ver.E		注: (1)表示非电控箱内材料;(2)表示送料风机选配件;(3)表示除尘风机选配件;(4)表示满料报警选配件;(5)表示安全继电器选配件。																
D					制图		版号		I		标题		图号		比例		第 5 张			
					设计		核				SG-2446N		SG-2446N-CE-400V-I-5		标准		CE		共 6 张	
					校对		准				 信易電熱機械股份有限公司 Shini Plastics Technologies, Inc.		机器电压		3Φ400V					
	标记		更改前		更改后		更改人		日期				20210615		机器频率		50Hz			
1		2		3		4		5		6		7		8						

1		2		3		4		5		6		7		8		
序号/NO	符号/Symbol	名称/Name		制造商/Manufacturer		型号/Type		规格/Specification		数量/Number	物料编号/Material number		备注/Remark			
A	26		触点块/Contact block		SCHNEIDER		ZB2BE101C		1NO		1	YE00210103100		(1)(5)		
	27	S4,S5	安全开关/Safety switch		SCHMERSAL		AZ 152VK-1476		AC-15		2	YE16147600100		(1)		
	28	S4,S5	安全开关/Safety switch		SCHMERSAL		AZ16-02ZVRK-1476		AZ-16		2	YE16147600000		(1)(5)		
	29	PCB	线路板/PCB		YUYUN		AC-01		24VAC		1	YE80012400600				
	30	S6	传感器/Sensor		DELIN		DL-12		24VDC NPN		1	YE15122400000		(1)		
	31	MS	料位开关/Feed Position Motor		----		SR-80		3A/24V		1	YE15802400100		(1)(4)		
	32	X1	端子排/Terminal board		Honeywell		SK2.5		2.5mm ²		14	YE60002503200				
B	33				Honeywell		GK2.5PE		2.5mm ² PE		2	YE60002503400				
	34				Honeywell		SK2.5		2.5mm ²		3	YE60002503200		(2)		
	35				Honeywell		GK2.5PE		2.5mm ² PE		1	YE60002503400		(2)		
	36				Honeywell		SK2.5		2.5mm ²		3	YE60002503200		(3)		
	37				Honeywell		GK2.5PE		2.5mm ² PE		1	YE60002503400		(3)		
	38					Honeywell		SK2.5		2.5mm ²		4	YE60002503200		(4)	
	39					Honeywell		SK2.5		2.5mm ²		4	YE60002503200		(5)	
C	40	X10	金属接头/Metal Tie in		----		PLT-254-PM		4P		1	YE68025400000		(1)(4)		
	41				----		PLT-254-RF		4P		1	YE68025400100		(1)(4)		
	42	M1	粉碎电机/Granulating Motor		----		----		400V 50Hz 2.2kW		1	-----		(1)		
	43	M2	送料风车/Solution Blower		----		----		400V 50Hz 0.55kW		1	-----		(1)(2)		
	44	M3	除尘风车/Clean Blower		----		----		400V 50Hz 0.12kW		1	-----		(1)(3)		
D	机型版本 Ver.E		注: (1) 表示非电控箱内材料; (2) 表示送料风机选配件; (3) 表示除尘风机选配件; (4) 表示满料报警选配件; (5) 表示安全继电器选配件。													
						制图		版号	1	标题	SG-2446N	图号		比例	第 6 张	
					设计		核准			电气元件明细表二	SG-2446N-CE-400V-1-6		标准	CE	共 6 张	
					校对		核准				信易電熱機械股份有限公司 Shini Plastics Technologies, Inc.		机器电压	3Φ400V		
标记	更改前	更改后	更改人	日期	审核		日期	20210615						机器频率	50Hz	
1		2		3		4		5		6		7		8		