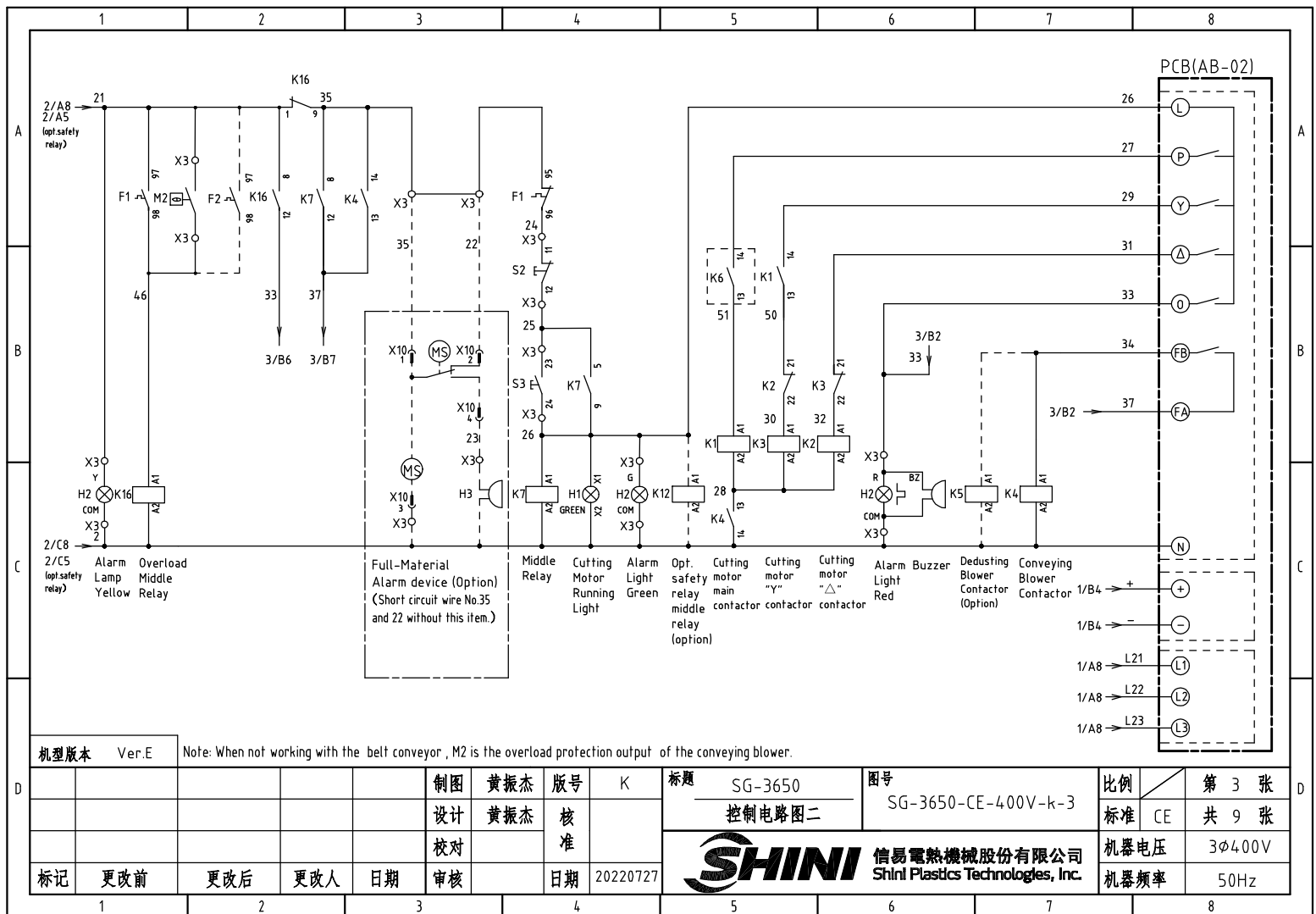


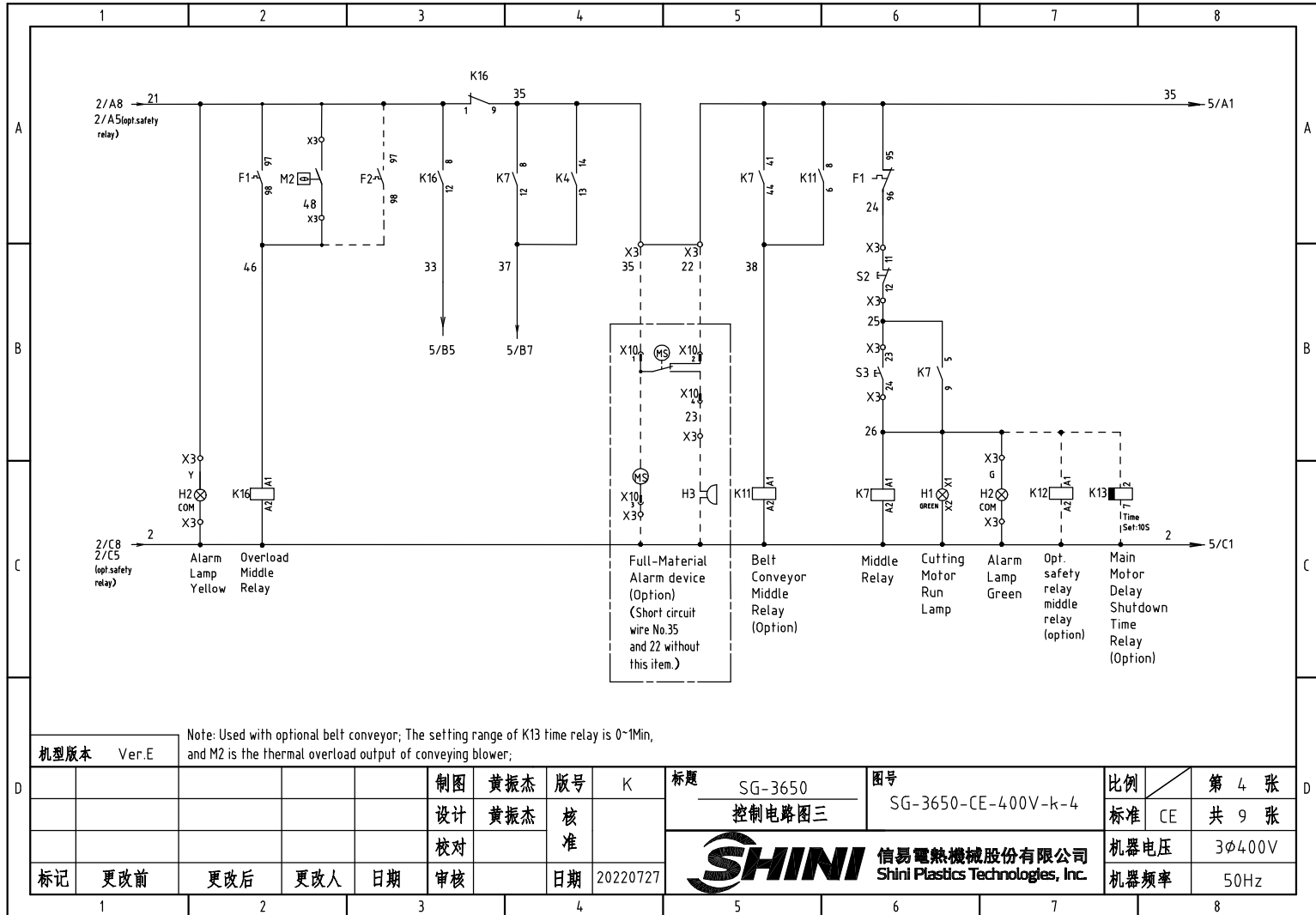
机型版本 Ver.E

制图	黄振杰	版号	K
设计	黄振杰	核准	
校对		核准	
标记	更改前	更改后	更改人
	日期	日期	20220727

标题	SG-3650 控制电路图一	图号	SG-3650-CE-400V-k-2
 信易電熱機械股份有限公司 Shini Plastics Technologies, Inc.		机器电压	3φ400V
		机器频率	50Hz

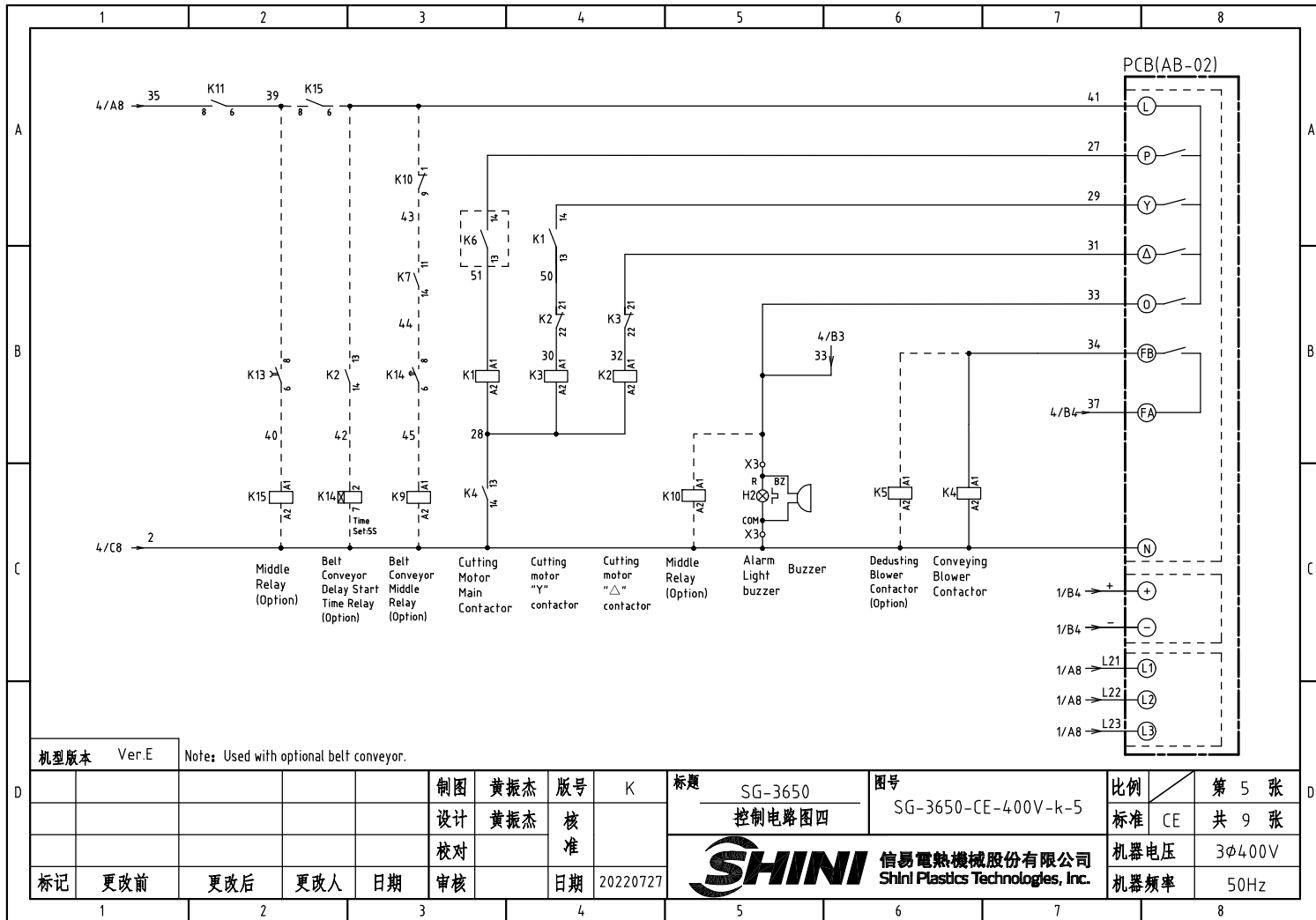
比例	第 2 张
标准	CE 共 9 张





机版本 Ver.E Note: Used with optional belt conveyor; The setting range of K13 time relay is 0~1Min, and M2 is the thermal overload output of conveying blower;

机版本 Ver.E				制图 黄振杰		版号 K		标题 SG-3650		图号 SG-3650-CE-400V-k-4		比例 第 4 张	
				设计 黄振杰		核准		控制电路图三		标准 CE		共 9 张	
				校对		核准		SHINI 信易电热机械股份有限公司 Shini Plastics Technologies, Inc.		机器电压 3φ400V			
标记 更改前 更改后 更改人 日期 审核				日期 20220727						机器频率 50Hz			

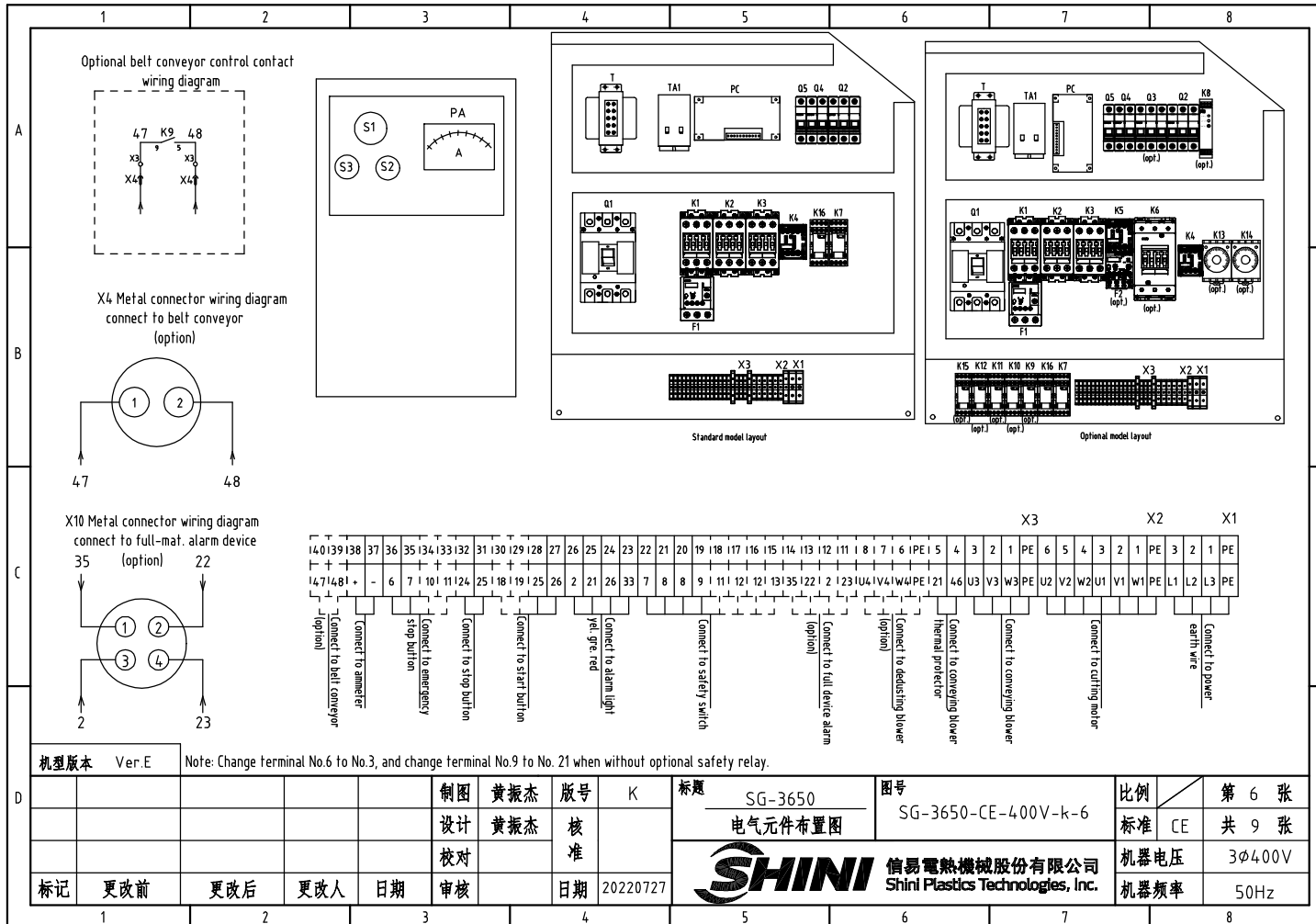


机型版本 Ver.E Notes: Used with optional belt conveyor.

制图	黄振杰	版号	K
设计	黄振杰	核准	
校对		日期	20220727
审核		日期	20220727

标题	SG-3650 控制电路图四	图号	SG-3650-CE-400V-k-5	比例	第 5 张
标准	CE	共	9 张	机器电压	3φ400V
机器频率	50Hz				






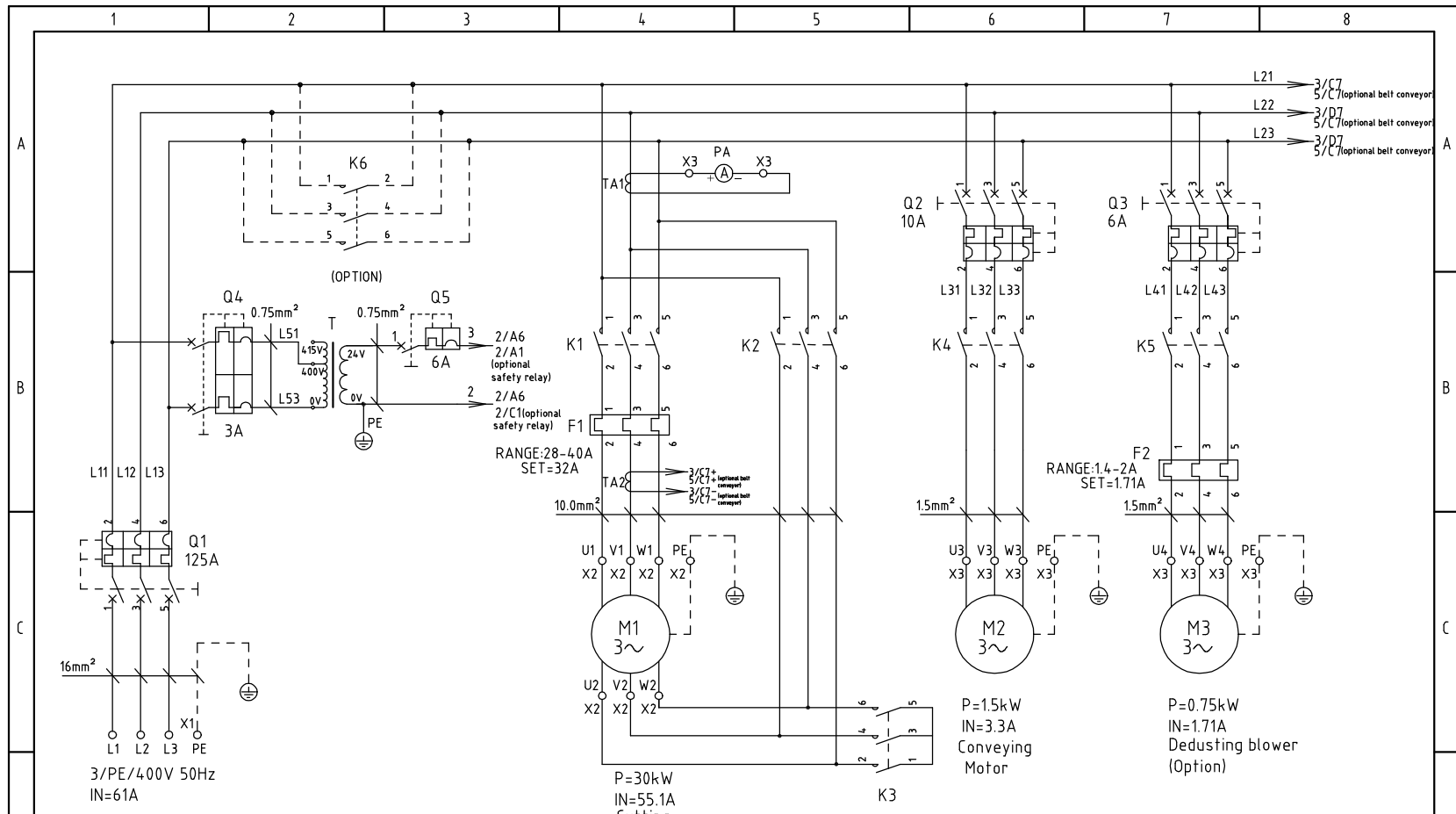
机版本 Ver.E Note: Change terminal No.6 to No.3, and change terminal No.9 to No.21 when without optional safety relay.

				制图	黄振杰	版号	K	标题	SG-3650	图号	SG-3650-CE-400V-k-6	比例	第 6 张
				设计	黄振杰	核准		电气元件布置图				标准	CE 共 9 张
				校对					信易电热机械股份有限公司		机器电压	3φ400V	
				审核		日期	20220727		Shini Plastics Technologies, Inc.		机器频率	50Hz	
标记	更改前	更改后	更改人	日期	审核	日期	20220727						

1		2		3		4		5		6		7		8	
NO.	Symbol	Name		Manufacturer		Type		Specification		Number	Material number		Remark		
A	1	Q1	Breaker interlock		TECO		BO100EB3080 3P		80A		1	YE40100300300			
	2		Circuit breaker ext. handler		TECO		1A-CS1-C-D1 (BO100EB)		----		1	YE90111100100			
	3	Q2	Circuit breaker		TECO		BM-63C		6A		1	YE40300603000		(6)	
	4	Q2	Circuit breaker		TECO		BM-63C		10A		1	YE40301003000		(7)	
	5	Q3	Circuit breaker		TECO		BM-63C		6A		1	YE40300603000		(2)	
	6	Q4	Circuit breaker		TECO		BM-63C/2003S 2P		3A		1	YE40200203000			
	7	Q5	Circuit breaker		TECO		BM-63C/1006S 1P		6A		1	YE40100600100			
B	8	K1	Contactor		SIEMENS		3RT6027-1AC20		32A 24VAC 50/60Hz		1	YE00602702600			
	9	K2	Contactor		SIEMENS		3RT6027-1AC20		32A 24VAC 50/60Hz		1	YE00602702600			
	10	K3	Contactor		SIEMENS		3RT6026-1AC20		25A 24VAC 50/60Hz		1	YE00602602600			
	11	K4	Contactor		SIEMENS		3RT6015-1AB01		7A 24VAC 50/60Hz		1	YE00601502500		(6)	
	12	K4	Contactor		SIEMENS		3RT6015-1AB01		7A 24VAC 50/60Hz		1	YE00601502500		(7)	
	13		Auxiliary contact		SIEMENS		3RH6911-1HA11		1NC+1NO		1	YE00691100100			
	14	K5	Contactor		SIEMENS		3RT6016-1AB02		9A 24VAC 50/60Hz		1	YE00601602600		(2)	
	15	K6	Contactor		SIEMENS		3RT5035-1AC20		40A 24VAC 50/60Hz		1	YE00503502600		(4)	
C	16		Auxiliary contact		SIEMENS		3RH5921-1CA01		1NC		1	YE00592110100		(4)	
	17		Auxiliary contact		SIEMENS		3RH5921-1CA10		1NO		1	YE00592110000		(4)	
	18	K7	Middle relay		Honeywell		GR-2C-AC24V		24VAC		1	YE03022400300			
	19	K7	Middle relay		Honeywell		GR-4C-AC24V		24VAC		1	YE03042400300		(5)	
	20	K8	Safety relay		PILZ		PNOZx2.8P		24V AC/DC		1	YE04023000000		(4)	
	21	T	Transformer		-----		IN=400V/415V OUT=24V		120VA		1	YE70040006600			
	22	T	Transformer		-----		IN=400V/415V OUT=24V		180VA		1	YE70040006700		(4)	
	23	K9 K10 K11 K15	Middle relay		Honeywell		GR-2C-AC24V		24VAC		4	YE03022400300		(5)	
D	24	K12	Middle relay		Honeywell		GR-2C-AC24V		24VAC		1	YE03022400300		(4)	
	25	K13	Timer		YUYUN		TRF-N/3M		24VAC		1	YE86032400000		(5)	
	机型版本 Ver.E Notes:(1)Materials not in the control box;(2)Optional de-dust motor accessories;(3)Optional full mat. alarm;(4)Optional safety relay; (5) Optional belt conveyor;(6) Optional standard blower; (7) Large conveying blower option:														
制图		黄振杰		版号		K		标题		SG-3650		图号		第 7 张	
设计		黄振杰		核				电气元件明细表一		SG-3650-CE-400V-k-7		比例		CE 共 9 张	
校对				准								机器电压		3φ400V	
标记		更改前		更改后		更改人		日期		20220727		机器频率		50Hz	
1		2		3		4		5		6		7		8	

1		2		3		4		5		6		7		8	
NO.	Symbol	Name		Manufacturer		Type		Specification		Number	Material number		Remark		
26	K14	Timer		YUYUN		TH3A-NAB 60S		24VAC		1	YE866024.00300		(5)		
27	F1	Thermal overload relay		SIEMENS		3RU6126-4DB0		20-25A		1	YE01260200000				
28	F2	Thermal overload relay		SIEMENS		3RU6116-1BB0		14-2A		1	YE0116014.00000		(2)		
29	K16	Middle relay		Honeywell		GR-2C-AC24V		24VAC		1	YE030224.00300				
30	X1	Terminal board		HoneyWell		GK10		10mm ²		3	YE60001003200				
31				HoneyWell		GK10PE		10mm ² PE		1	YE60001003500				
32	X2	Terminal board		HoneyWell		SK4		4mm ²		6	YE600004.03200				
33				HoneyWell		GK4PE		4mm ² PE		1	YE600004.03500				
34	X3	Terminal board		HoneyWell		SK2.5		2.5mm ²		21	YE60002503200				
35				HoneyWell		GK2.5PE		2.5mm ² PE		1	YE60002503400				
36				HoneyWell		SK2.5		2.5mm ²		5	YE60002503200		(2)		
37				HoneyWell		GK2.5PE		2.5mm ² PE		1	YE60002503400		(2)		
38				HoneyWell		SK2.5		2.5mm ²		4	YE60002503200		(3)		
39				HoneyWell		SK2.5		2.5mm ²		2	YE60002503200		(5)		
40		Metal connector		HoneyWell		SK2.5		2.5mm ²		8	YE60002503200		(4)		
41		Terminal fittings		HONEYWELL		-----		PCS		6	YE60000003900				
42	X4	Metal connector		SHINI		PLT-162-RR(mate)		2P		1	YE68016200100		(1)(5)		
43	X10	Metal connector		SHINI		PLT-254PM		4P		1	YE680254.00000		(1)(3)		
44				SHINI		PLT-254RF		4P		1	YE680254.00100		(1)(3)		
45	S1	Emergency stop button		SCHNEIDER		XB2BS542C		400VAC		1	YE11254.200000		(1)		
46		Contact block		SCHNEIDER		ZB2BE102C		1NC		1	YE00210203100		(1)(4)		
47	S2	Stop button		SCHNEIDER		XB2BA22C		400VAC		1	YE112220.00000		(1)		
48	S3,H1	Start button (with light)		SCHNEIDER		XB2BW33B1C		24VAC		1	YE112331.00000		(1)		
49		Contact block		SCHNEIDER		ZB2BE101C		1NO		1	YE00210103100		(1)(4)		
50	S4,S5	Safety switch		SCHMERSRC		AZ15-02ZVRK-1476		AZ-15		2	YE1614.7600100		(1)		
机型版本		Ver. E		Notes:(1)Materials not in the control box;(2)Optional de-dust motor accessories;(3)Optional full mat. alarm ;(4)Optional safety relay; (5) Optional belt conveyor;(6) Optional standard blower; (7) Large conveying blower option:											
D					制图	黄振杰	版号	K	标题	SG-3650	图号	SG-3650-CE-400V-k-8	比例	第 8 张	
					设计	黄振杰	核		电气元件明细表二			标准	CE	共 9 张	
					校对		准			信易電熱機械股份有限公司		机器电压	3φ400V		
	标记	更改前	更改后	更改人	日期	审核	日期	20220727		Shini Plastics Technologies, Inc.		机器频率	50Hz		
1		2		3		4		5		6		7		8	

1		2		3		4		5		6		7		8	
NO.	Symbol	Name		Manufacturer		Type		Specification		Number	Material number		Remark		
51	S4,S5	Safety switch		SCHMERSRC		AZ16-02ZVRK-1476		AZ-16		2	YE16147600000		(1)(4)		
52		Operating parts AZ17-B6		-----		-----		AZ-17		2	YE16176000000		(1)		
53	H2	3-color alarm lamp		SHINI		red, gre.,yel,+buzzer		24VAC		1	BL90002401520		(1)		
54	H3	Buzzer		TEND		EA-2		24VAC		1	YE84240200000		(1)(3)		
55	MS	Mat. level switch		SIPAI		SR-80		24VAC		1	YE15802400100		(1)(3)		
56	PA	Ammeter		SFIM		DH-670		75/5A		1	YE25677500000		(1)		
57	TA1	Current mutual transformer		RATIO		RCT-35		75/5A		1	YE04750500000				
58	TA2	Current mutual transformer		YUYUN		-----		5-100A		1	-----		with circuit board		
59	PCB	Microcomputer board/PCB		YUYUN		AB-02		24VAC		1	YE80022400100				
60	M1	Cutting motor		-----		18.5KW		400V 50Hz		1	-----		(1)		
61	M2	Solution blower		-----		1.1KW		400V 50Hz		1	-----		(1)(6)		
62	M2	Solution blower		-----		1.5KW		400V 50Hz		1	-----		(1)(7)		
63	M3	Dedusting blower		-----		0.75KW		400V 50Hz		1	-----		(1)(2)		
机型版本 Ver.E Notes:1)Materials not in the control box;2)Optional de-dust motor accessories;3)Optional full mat. alarm ;4)Optional safety relay; 5) Optional belt conveyor;6) Optional standard blower; 7) Large conveying blower option:															
标记		更改前	更改后	更改人	日期	制图	黄振杰	版本号	K	标题	SG-3650	图号	SG-3650-CE-400V-k-9	比例	第 9 张
						设计	黄振杰	核		电气元件明细表三			标准	CE	共 9 张
						校对		准		 信易電熱機械股份有限公司 Shini Plastics Technologies, Inc.		机器电压		3φ400V	
						审核		日期	20220727			机器频率		50Hz	



Note: Q2=16A, P=2.2KW, IN=4.6A are used with optional large conveying blower.

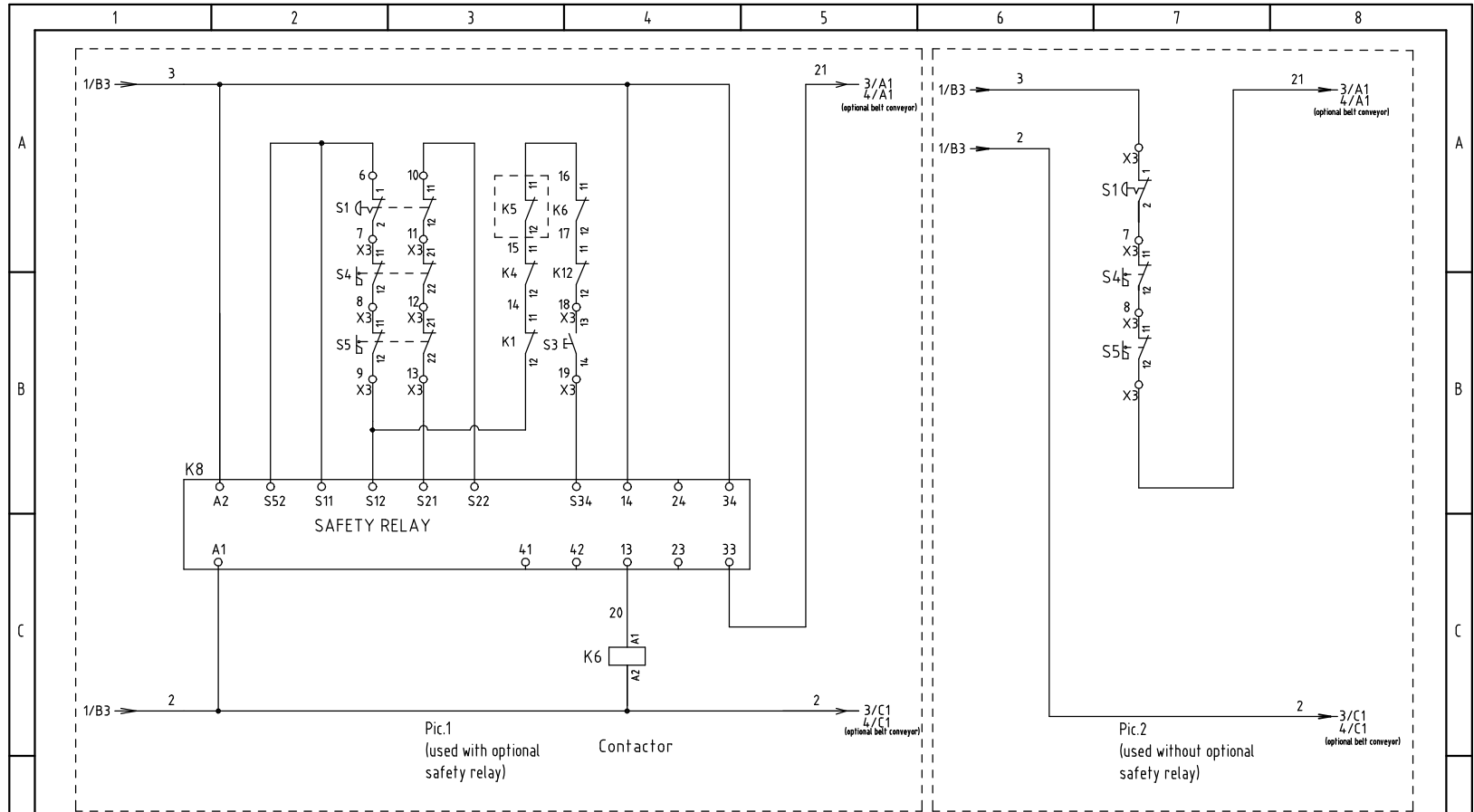
机型版本 Ver.E

制图	黄振杰	版号	K
设计	黄振杰	核准	
校对		核准	
标记	更改前	更改后	更改人
		日期	日期
		20220727	

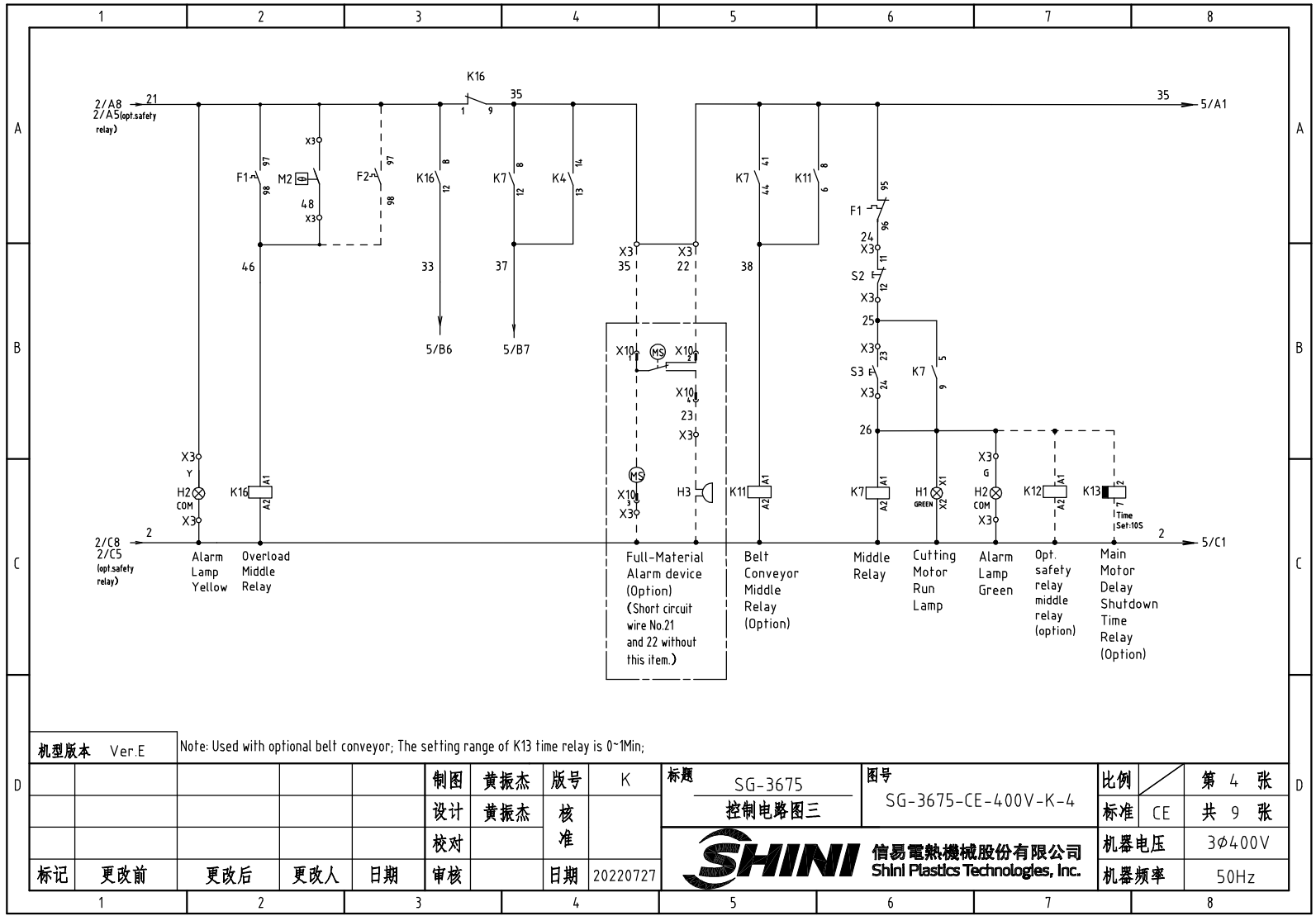
标题	SG-3675 主电路图	图号	SG-3675-CE-400V-K-1
----	-----------------	----	---------------------

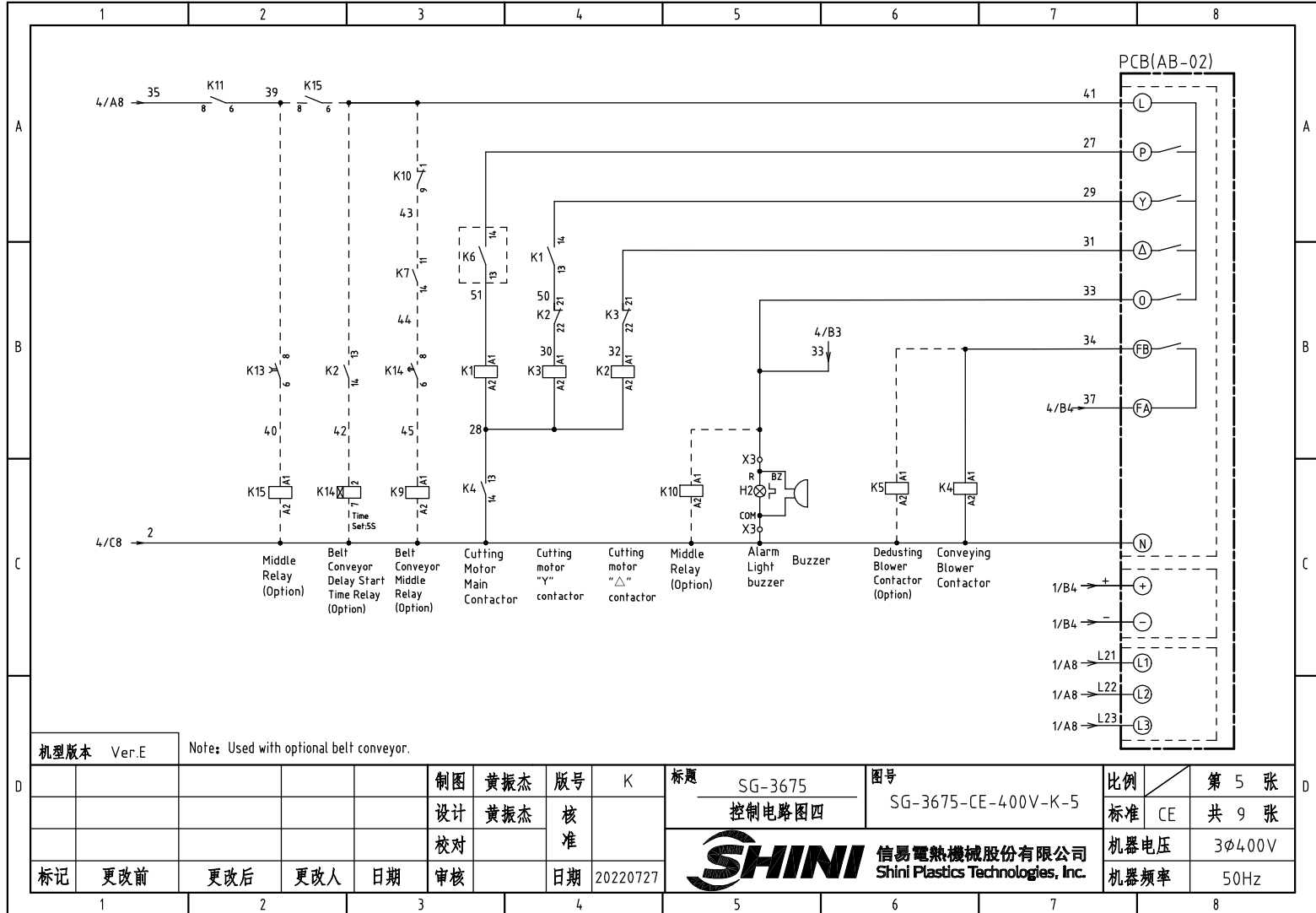
SHINI 信易電熱機械股份有限公司
Shini Plastics Technologies, Inc.

比例	第 1 张
标准	CE
共	9 张
机器电压	3φ400V
机器频率	50Hz



机型版本 Ver.E				制图 黄振杰		版号 K		标题 SG-3675		图号 SG-3675-CE-400V-K-2		比例		第 2 张	
				设计 黄振杰		核 准		控制电路图一				标准 CE		共 9 张	
标记		更改前		更改后		更改人		日期		审核		日期		20220727	
1		2		3		4		5		6		7		8	
								SHINI		信易電熱機械股份有限公司 Shini Plastics Technologies, Inc.		机器电压 3φ400V		机器频率 50Hz	

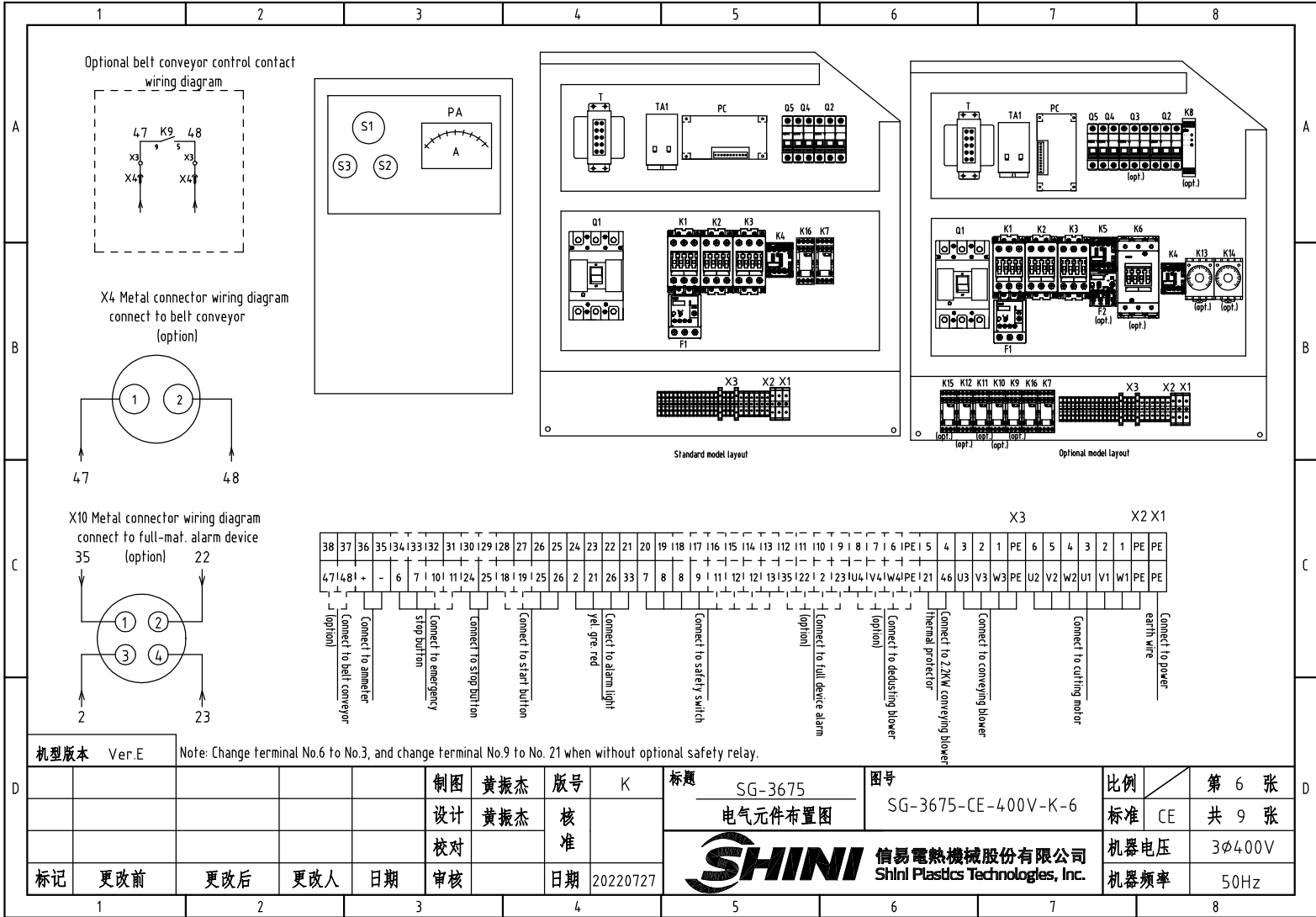




机型版本 Ver.E Note: Used with optional belt conveyor.

制图	黄振杰	版号	K
设计	黄振杰	核准	
校对		日期	20220727
标记	更改前	更改后	更改人
			日期

标题	SG-3675 控制电路图四	图号	SG-3675-CE-400V-K-5
信易電熱機械股份有限公司 Shini Plastics Technologies, Inc.		比例	第 5 张
		标准	CE 共 9 张
		机器电压	3φ400V
		机器频率	50Hz



机型号版本 Ver.E Note: Change terminal No.6 to No.3, and change terminal No.9 to No.21 when without optional safety relay.

制图 黄振杰				版号 K		标题 SG-3675		图号 SG-3675-CE-400V-K-6		比例 第 6 张	
设计 黄振杰				核 准		电气元件布置图		标准 CE		共 9 张	
校对						SHINI		信易電熱機械股份有限公司 Shini Plastics Technologies, Inc.		机器电压 3φ400V	
标记 更改前				更改后		日期 20220727		机器频率		50Hz	
1	2	3	4	5	6	7	8	9	10	11	12

1		2		3		4		5		6		7		8	
NO.	Symbol	Name		Manufacturer		Type		Specification		Number	Material number		Remark		
1	Q1	Breaker interlock		TECO		TAX-125L3125 3P		125A		1	YE40125301100				
2		Circuit breaker ext. handler		TECO		FB1R-CS1-C-D1 (TAX-125)		----		1	YE90111100300				
3	Q2	Circuit breaker		TECO		BM-63C/3P		10A		1	YE40301003000		(6)		
4		Circuit breaker		TECO		BM-63C/3P		16A		1	YE40301603000		(7)		
5	Q3	Circuit breaker		TECO		BM-63C		6A		1	YE40300603000		(2)		
6	Q4	Circuit breaker		TECO		BM-63C/2003S 2P		3A		1	YE40200203000				
7	Q5	Circuit breaker		TECO		BM-63C/1006S 1P		6A		1	YE40100600100				
8	K1	Contactor		SIEMENS		3RT5035-1AC20		40A 24VAC 50/60Hz		1	YE00503502600				
9		Auxiliary contactor		SIEMENS		3RH5921-1CA01		1NC		1	YE00592110100		(4)		
10		Auxiliary contactor		SIEMENS		3RH5921-1CA10		1NO		1	YE00592110000				
11	K2	Contactor		SIEMENS		3RT5035-1AC20		40A 24VAC 50/60Hz		1	YE00503502600				
12		Auxiliary contactor		SIEMENS		3RH5921-1CA01		1NC		1	YE00592110100				
13		Auxiliary contactor		SIEMENS		3RH5921-1CA10		1NO		1	YE00592110000		(5)		
14	K3	Contactor		SIEMENS		3RT6028-1AC20		38A 24VAC 50/60Hz		1	YE00602802600				
15	K4	Contactor		SIEMENS		3RT6015-1AB01		7A 24VAC 50/60Hz		1	YE00601502500		(6)		
16	K4	Contactor		SIEMENS		3RT6016-1AB01		9A 24VAC 50/60Hz		1	YE00601602500		(7)		
17		Auxiliary contactor		SIEMENS		3RH6911-1HA11		1NC+1NO		1	YE00691100100				
18	K5	Contactor		SIEMENS		3RT6016-1AB02		9A 24VAC 50/60Hz		1	YE00601602600		(2)		
19	K6	Contactor		SIEMENS		3RT5044-1AC20		65A 24VAC 50/60Hz		1	YE00504402600		(4)		
20		Auxiliary contactor		SIEMENS		3RH5921-1CA01		1NC		1	YE00592110100		(4)		
21		Auxiliary contactor		SIEMENS		3RH5921-1CA10		1NO		1	YE00592110000		(4)		
22	K7	Middle relay		Honeywell		GR-2C-AC24V		24VAC		1	YE03022400300				
23	K7	Middle relay		Honeywell		GR-4C-AC24V		24VAC		1	YE03042400300		(5)		
24	K8	Safety relay		PILZ		PNOZ×2.8P		24V AC/DC		1	YE04023000000		(4)		
25	K9 K10 K11 K15	Middle relay		Honeywell		GR-2C-AC24V		24VAC		4	YE03022400300		(5)		
机型号版本 Ver.E Notes:(1)Materials not in the control box;(2)Optional de-dust motor accessories;(3)Optional full mat. alarm ;(4)Optional safety relay; (5) Optional belt conveyor;(6) Optional standard blower; (7) Large conveying blower option:															
制图		黄振杰		版本号		K		标题		SG-3675		图号		SG-3675-CE-400V-K-7	
设计		黄振杰		核准				电气元件明细表一		比例		第 7 张		标准 CE 共 9 张	
校对				核准				 信易電熱機械股份有限公司 Shini Plastics Technologies, Inc.		机器电压		3φ400V			
标记		更改前		更改后		更改人				日期		20220727		机器频率	
1		2		3		4		5		6		7		8	

1		2		3		4		5		6		7		8					
NO.	Symbol	Name	Manufacturer	Type	Specification	Number	Material number	Remark											
26	K12	Middle relay	Honeywell	GR-2C-AC24V	24.VAC	1	YE03022400300	(4)											
27	K13	Timer	YUYUN	TRF-N/3M	24.VAC	1	YE86032400000	(5)											
28	K14	Timer	YUYUN	TH3A-NAB 60S	24.VAC	1	YE86602400300	(5)											
29	K16	Middle relay	Honeywell	GR-2C-AC24V	24.VAC	1	YE03022400300												
30	F1	Thermal overload relay	SIEMENS	3RU5136-4FB0	28-40A	1	YE01513600100												
31	F2	Thermal overload relay	SIEMENS	3RU6116-1BB0	1.4-2A	1	YE01160140000	(2)											
32	T	Transformer	-----	IN=400V/415V OUT=24V	230VA	1	YE70040009800	(4)											
33	T	Transformer	-----	IN=400V/415V OUT=24V	180VA	1	YE70040006700	remove option (4)											
34	X1	Terminal board	HoneyWell	GK16PE	16mm ² PE	1	YE60001603500												
35	X2	Terminal board	HoneyWell	GK10PE	10mm ²	6	YE60001003200												
36			HoneyWell	GK10PE	10mm ² PE	1	YE60001003500												
37	X3	Terminal board	HoneyWell	SK2.5	2.5mm ²	21	YE60002503200												
38			HoneyWell	GK2.5PE	2.5mm ² PE	1	YE60002503400												
39			HoneyWell	SK2.5	2.5mm ²	5	YE60002503200	(2)											
40			HoneyWell	GK2.5PE	2.5mm ² PE	1	YE60002503400	(2)											
41			HoneyWell	SK2.5	2.5mm ²	4	YE60002503200	(3)											
42			HoneyWell	SK2.5	2.5mm ²	2	YE60002503200	(5)											
43			HoneyWell	SK2.5	2.5mm ²	8	YE60002503200	(4)											
44	X4	Metal connector	SHINI	PLT-162-RR(male)	2P	1	YE68016200100	(1)(5)											
45	X10	Metal connector	SHINI	PLT-254-PM	4P	1	YE68025400000	(1)(3)											
46			-----	PLT-254-RF	4P	1	YE68025400100	(1)(3)											
47	S1	Emergency stop button	SCHNEIDER	XB2BS542C	400VAC	1	YE11254200000	(1)											
48		Contact block	SCHNEIDER	ZB2BE102C	1NC	1	YE00210203100	(1)(4)											
49	S2	Stop button	SCHNEIDER	XB2BA22C	400VAC	1	YE11222000000	(1)											
50	S3,H1	Start button (with light)	SCHNEIDER	XB2BW33B1C	24.VAC	1	YE11233100000	(1)											
机型版本		Ver.E	Notes:(1)Materials not in the control box;(2)Optional de-dust motor accessories;(3)Optional full mat. alarm ;(4)Optional safety relay; (5) Optional belt conveyor;(6) Optional standard blower; (7) Large conveying blower option;																
制图		黄振杰		版本号	K		标题		SG-3675		图号		SG-3675-CE-400V-K-8		比例		第 8 张		
设计		黄振杰		核	准		电气元件明细表二				标准		CE		共 9 张				
校对										信易電熱機械股份有限公司		Shini Plastics Technologies, Inc.		机器电压		3φ400V			
标记		更改前		更改后		更改人		日期		20220727		机器频率		50Hz					
1		2		3		4		5		6		7		8					

1		2		3		4		5		6		7		8	
NO.	Symbol	Name		Manufacturer		Type		Specification		Number	Material number		Remark		
	51	Contact block		SCHNEIDER		ZB2BE101C		1N0		1	YE00210103100		(1)(4)		
A	52	S4,S5	Safety switch		SCHMERSRC		AZ15-02ZVRK-1476		AZ-15		2	YE16147600100		(1)	
	53	H2	3-color alarm lamp		SHINI		red, gre.,yel,+buzzer		24VAC		1	BL90002401520		(1)	
	54	H3	Buzzer		TEND		EA-2		24VAC		1	YE84240200000		(1)(3)	
	55	S4,S5	Safety switch		SCHMERSRC		AZ16-02ZVRK-1476		AZ-16		2	YE16147600000		(1)(4)	
	56		Operating parts AZ17-B6		-----		-----		AZ-17		2	YE16176000000		(1)	
	57	MS	Mat. level switch		SIPAI		SR-80		24VAC		1	YE15802400100		(1)(3)	
B	58	TA1	Current mutual transformer		RATIO		RQT-10		100/5A		1	YE04100500000			
	59	PA	Ammeter		SFIM		DH-670		100/5A		1	YE25671000000		with circuit board	
	60	TA2	Current mutual transformer		YUYUN		-----		5-100A		1	-----			
	61	PCB	Microcomputer board/PCB		YUYUN		AB-02		24VAC		1	YE80022400100			
	62	M1	Cutting motor		-----		30KW		400V 50Hz		1	-----		(1)	
	63	M2	Conveying blower		-----		1.5KW		400V 50Hz		1	-----		(1)(6)	
	64	M2	Conveying blower		-----		2.2KW		400V 50Hz		1	-----		(1)(7)	
	65	M3	Dedusting blower		-----		0.75KW		400V 50Hz		1	-----		(1)(2)	
C			Terminal fittings E/GK series		HONEYWELL		----		----		4	YE60000003900			
D	机型版本 Ver.E		Notes:(1)Materials not in the control box;(2)Optional de-dust motor accessories;(3)Optional full mat. alarm;(4)Optional safety relay; (5) Optional belt conveyor;(6) Optional standard blower; (7) Large conveying blower option;												
					制图	黄振杰	版本号	K	标题	SG-3675	图号	SG-3675-CE-400V-K-9	比例	第 9 张	
					设计	黄振杰	核		电气元件明细表三		标准	CE	共 9 张		
					校对		准				机器电压	3φ400V			
	标记	更改前	更改后	更改人	日期	审核	日期	20220727	 信易电热机械股份有限公司 Shini Plastics Technologies, Inc.		机器频率	50Hz			