

P=2.2kW
IN=7.9A
干燥风机
Drying
blower


P=0.55kW
IN=2.34A
再生风机
Regen.
blower

P=12kW
IN=31.3A
再生电热1
Regenerative
heater1

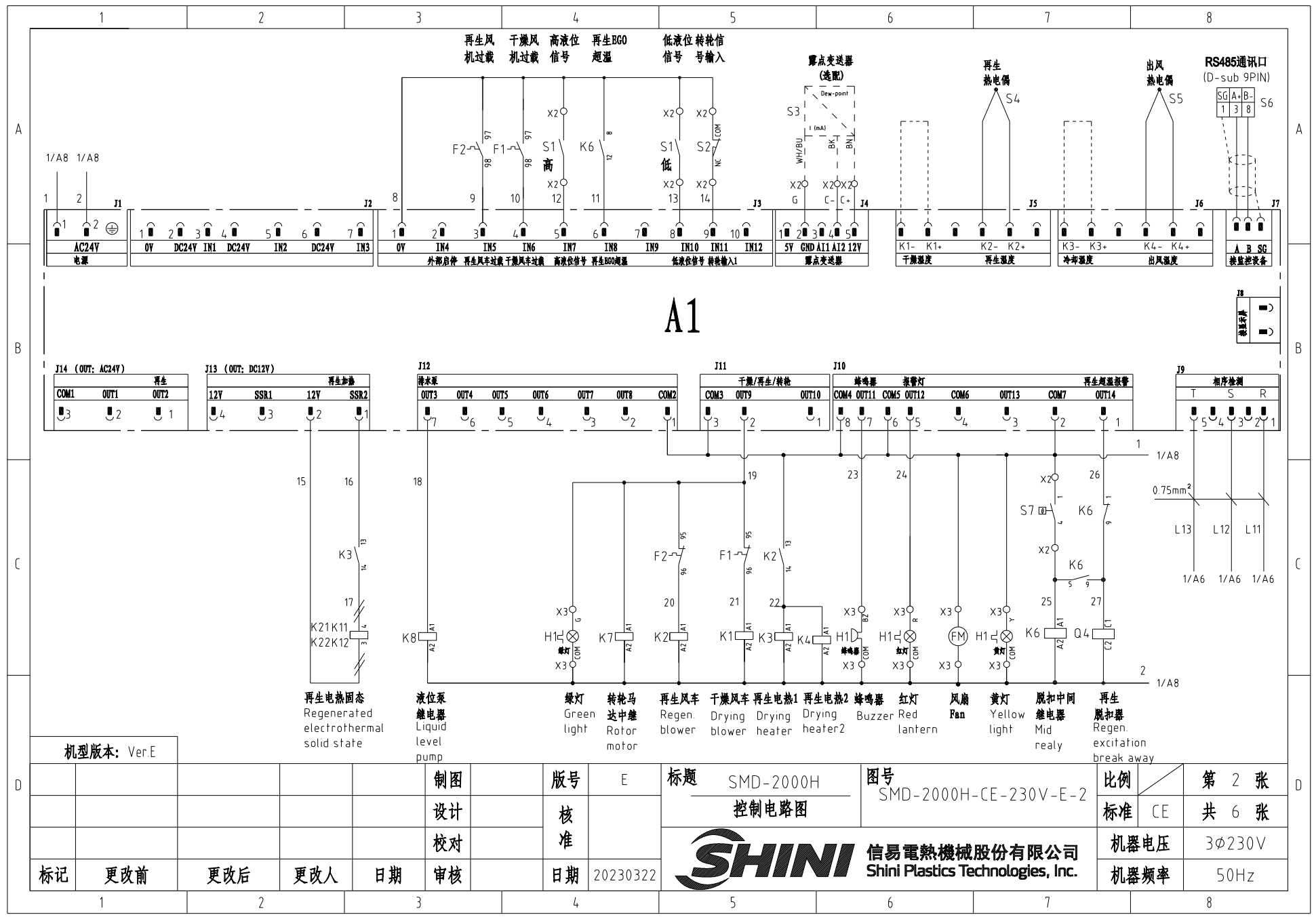
P=12kW
IN=31.3A
再生电热2
Regenerative
heater2

转轮马达
Rotor
motor

液位泵
Liquid
level
pump

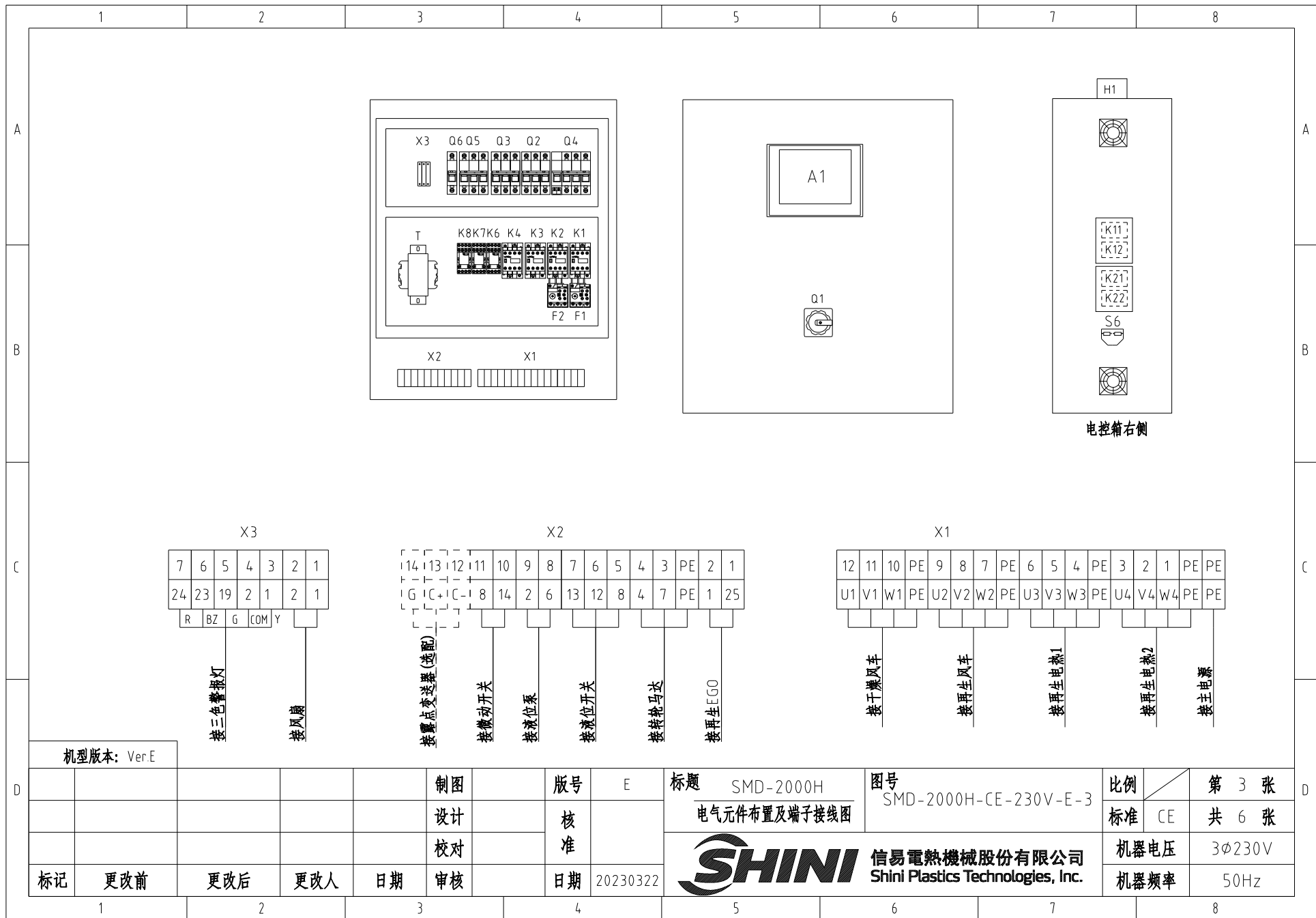
机型版本: Ver.E					制图	版号	E	标题	SMD-2000H	图号	SMD-2000H-CE-230V-E-1	比例	第 1 张
					设计	核		主电路图		标准	CE	共 6 张	
					校对	准		 信易電熱機械股份有限公司 Shini Plastics Technologies, Inc.	机器电压	3φ230V			
标记	更改前	更改后	更改人	日期	审核	日期	20230322		机器频率	50Hz			

1 2 3 4 5 6 7 8



A1

机型版本: Ver.E						制图	版号	E	标题	SMD-2000H	图号	SMD-2000H-CE-230V-E-2	比例	第 2 张	
						设计	核准		控制电路图				标准	CE	共 6 张
						校对	日期	20230322	 信易電熱機械股份有限公司 Shini Plastics Technologies, Inc.		机器电压		3φ230V		
标记	更改前	更改后	更改人	日期	审核	日期					机器频率		50Hz		



电控箱右侧

机型版本: Ver.E

					制图	版号	E	标题	SMD-2000H	图号	SMD-2000H-CE-230V-E-3	比例	第 3 张
					设计	核准		电气元件布置及端子接线图			标准	CE	共 6 张
					校对			 信易电热机械股份有限公司 Shini Plastics Technologies, Inc.		机器电压	3φ230V		
标记	更改前	更改后	更改人	日期	审核	日期	20230322			机器频率	50Hz		

1 2 3 4 5 6 7 8

A

A

B

B

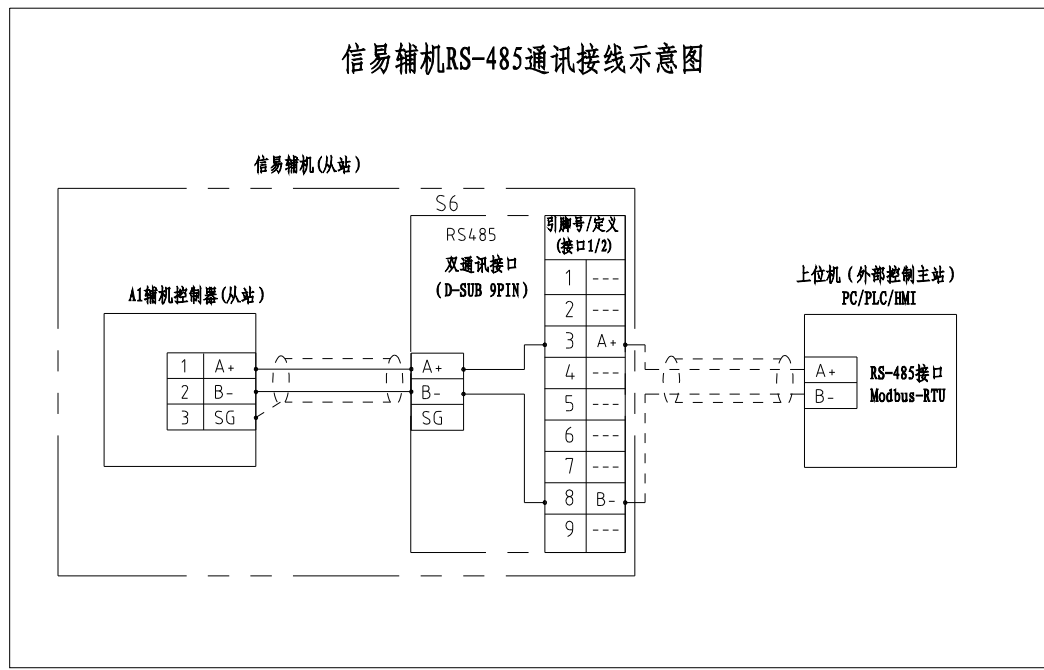
C

C

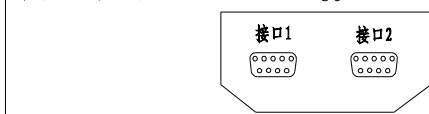
D

D

信易辅机RS-485通讯接线示意图



信易RS-485接口定义



D-sub-9针接口	引脚号	引脚定义
	1	空
	2	空
	3	A+ (RS-485 信号)
	4	空
	5	空
	6	空
	7	空
	8	B- (RS-485 信号)
	9	空

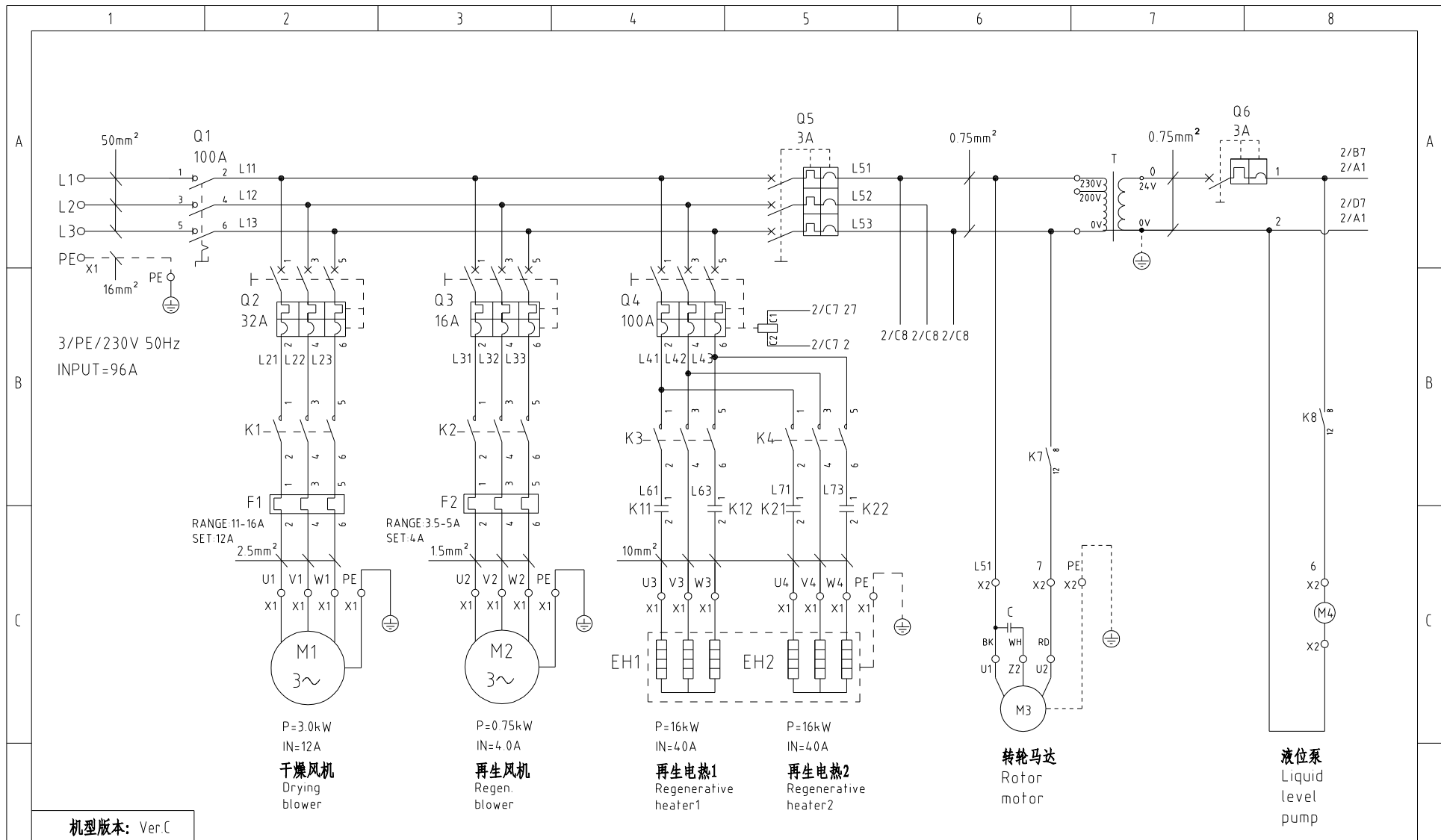
- 注: 1. 通讯接口: RS-485 (两线式)
 2. 通讯协议: Modbus-RTU
 3. 机器配备D-sub9母接头, 客户需自备D-sub9公接头;
 4. 接口1和接口2内部并联, 功能相同, 不分主次

机型版本: Ver.E

						制图	版号	E	标题	SMD-2000H	图号	SMD-2000H-CE-230V-E-4	比例	第 4 张
						设计	核		通讯接线图				标准	共 6 张
						校对	准		信易電熱機械股份有限公司 Shini Plastics Technologies, Inc.		机器电压		3φ230V	
标记	更改前	更改后	更改人	日期	审核	日期	20230322	机器频率			50Hz			

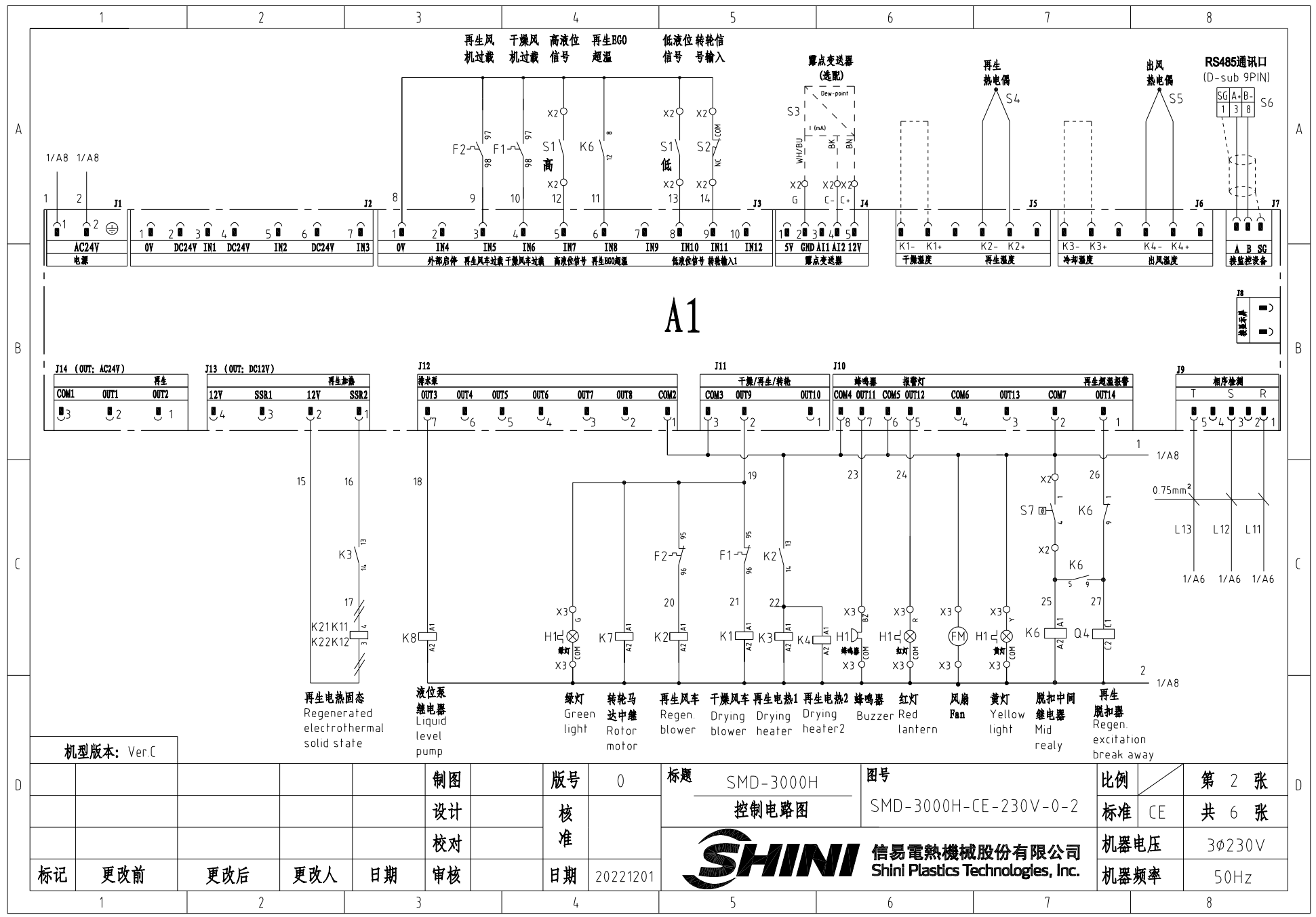
1		2		3		4		5		6		7		8				
序号/NO	符号/Symbol	名称/Name		制造商/Manufacturer		型号/Type		规格/Specification		单位/unit	数量/Number	物料编号/Material number		备注/Remark				
A	1	Q1	主电源开关 /Main switch		EATON		P3-100/EA/SVB		100A			1	YE10010000000					
	2	Q4	断路器 /Circuit breakers		TECO		BM-100D/3080S		80A			1	YE40308003000					
	3		励磁脱扣器 /Excitation break away		TECO		MX		24V			1	YE40024000000					
	4	Q2	断路器 /Circuit breakers		TECO		BM-63C/3020		20A			1	YE40302003000					
	5	Q3	断路器 /Circuit breakers		TECO		BM-63C/3006		6A			1	YE40300603000					
	6	Q5	断路器 /Circuit breakers		TECO		BM-63C/3003		3A			1	YE40300200700					
	7	Q6	断路器 /Circuit breakers		TECO		BM-63C/1003		3A			1	YE40100203000					
B	8	K1	接触器 /Contactors		SIEMENS		3RT6017-1AB01		24V 50/60Hz			2	YE00601702500					
	9	K2	接触器 /Contactors		SIEMENS		3RT6015-1AB01		24V 50/60Hz			2	YE00601502500					
	10	K3 K4	接触器 /Contactors		SIEMENS		3RT6028-1AC20		24V 50/60Hz			2	YE00602802600					
	11	K6 K7 K8	中间继电器/Relay		WEIDMULLER		GR-2C-AC24V		24V 50/60Hz			3	YE03022400300					
	12	K11 K12 K21 K22	固态继电器/Relay		FOTEK		KSR-75DA-H		75A/480VAC/4-32VDC			4	YE03757503200					
	13	A1	微电脑控制板+微电脑显示屏/A1		PUMP		K.SF878500B		AC24V			1	YE81878502300					
	14	F1	热过载继电器 /Overload relay		SIEMENS		3RU6116-1JB0		7-10A			1	YE01167100000					
15	F2	热过载继电器 /Overload relay		SIEMENS		3RU6116-1DB0		2.2-3.2A			1	YE01160220000						
C	16	T	变压器 /Transformer		JIUXIN		IN=230V/200V OUT=24V		350mA			1	YE70023007000					
	17	S6	通信接口板RS-485(双Dsub-9pin接头)		YUYUN		-----		485 Dsub-9pin			1	YE90048501200		(1)			
	18		外殼RS485(SAL-700G-A-19)0版		BINCHENG		-----		---			1	YR40048500000		(1)			
	19	S3	露点变送器 /Dew-point transducer		VAISALA		DMT141		POWER-24VDC 4-20mA			1	YE90014100100		(1)(2)			
	20	H1	三色警报灯/Alarm lamp		SHINI		(红绿黄优先顺序+蜂鸣器)SWI-P		24VAC/DC 50/60Hz			1	BL90242201520					
	21	X1 X2 X3	接地端子排/Terminal board		Honeywell		GK16 PE		---			1	YE60001603500					
	22		端子排/Terminal board		Honeywell		GK10		---			6	YE60001003200					
23		接地端子排/Terminal board		Honeywell		GK10 PE		---			2	YE60001003500						
24		端子排/Terminal board		Honeywell		SK2.5		---			21	YE60002503200						
25		接地端子排/Terminal board		Honeywell		G2.5PE		---			4	YE60002503400						
机型版本: Ver.E		注: (1) 表示非电控箱内材料, (2) 表示露点计选配项																
D					制图		版号		E		标题		图号		比例		第 5 张	
					设计		核				SMD-2000H 电气元件明细表一		SMD-2000H-CE-230V-E-5		标准		CE	
					校对		准				 信易電熱機械股份有限公司 Shini Plastics Technologies, Inc.		机器电压		3φ230V			
	标记		更改前		更改后		更改人		日期				20230322		机器频率		50Hz	
1		2		3		4		5		6		7		8				

1		2		3		4		5		6		7		8		
序号/NO	符号/Symbol	名称/Name		制造商/Manufacturer		型号/Type		规格/Specification		单位/unit	数量/Number	物料编号/Material number		备注/Remark		
26		终端固定件E/GK系列		Honeywell		---		---			5	YE60000003900				
27	S1	浮球开关 /switch		-----		-----		---			1	-----		(1)		
A	28	S4 S5	热电偶 /Thermocouple		SHINI		-----		K			2	-----		(1)	
	29	S2	微动开关 /Limit switch		TEND		LXW5-11G1		250V 5(4)A			1	-----		(1)	
	30	FM	风扇 /Fan		SUNON		DP200A		24V 50/60Hz			1	-----		(1)	
	31	M1	风机 /Blower		SHINI		-----		2.2kW 400V			1	-----		(1)	
	32	M2	风机 /Blower		SHINI		-----		0.55kW 400V			1	-----		(1)	
B	33	M3	转轮马达 /Rotor motor		----		-----		230V 50/60Hz			1	-----		(1)	
	34	M4	液位泵 /Motor		----		-----		24V 50/60Hz			1	-----		(1)	
	35	EH1 EH2	电热 /Heater		SHINI		-----		24kW 230V			1	-----		(1)	
	36	S7	温度保护器 /Overheat protector		TONGBAO		ZA300		250V 300°C			1	-----		(1)	
C																
机型版本: Ver.E		注: (1) 表示非电控箱内材料, (2) 表示露点计选配项														
D					制图		版号	E	标题	SMD-2000H	图号	SMD-2000H-CE-230V-E-6		比例	第 6 张	
					设计		核 准		电气元件明细表二			标准	CE	共 6 张		
					校对				 信易電熱機械股份有限公司 Shini Plastics Technologies, Inc.		机器电压	3φ230V				
	标记	更改前	更改后	更改人	日期	审核	日期	20230322			机器频率	50Hz				
1		2		3		4		5		6		7		8		



机型版本: Ver.C

					制图	版号	0	标题	SMD-3000H	图号	比例	第 1 张
					设计	核		主电路图	SMD-3000H-CE-230V-0-1	标准	CE	共 6 张
					校对	准		信易电热机械股份有限公司 Shini Plastics Technologies, Inc.	机器电压	3φ230V		
标记	更改前	更改后	更改人	日期	审核	日期	20221201		机器频率	50Hz		



A1

机型版本: Ver.C

再生电热固态
Regenerated
electrothermal
solid state

液位泵
继电器
Liquid
level
pump

绿灯
Green
light

转轮马
达中继
Rotor
motor

再生风车
Regen.
blower

干燥风车
Drying
blower

再生电热1
Drying
heater

再生电热2
Drying
heater2

蜂鸣器
Buzzer

红灯
Red
lantern

风扇
Fan

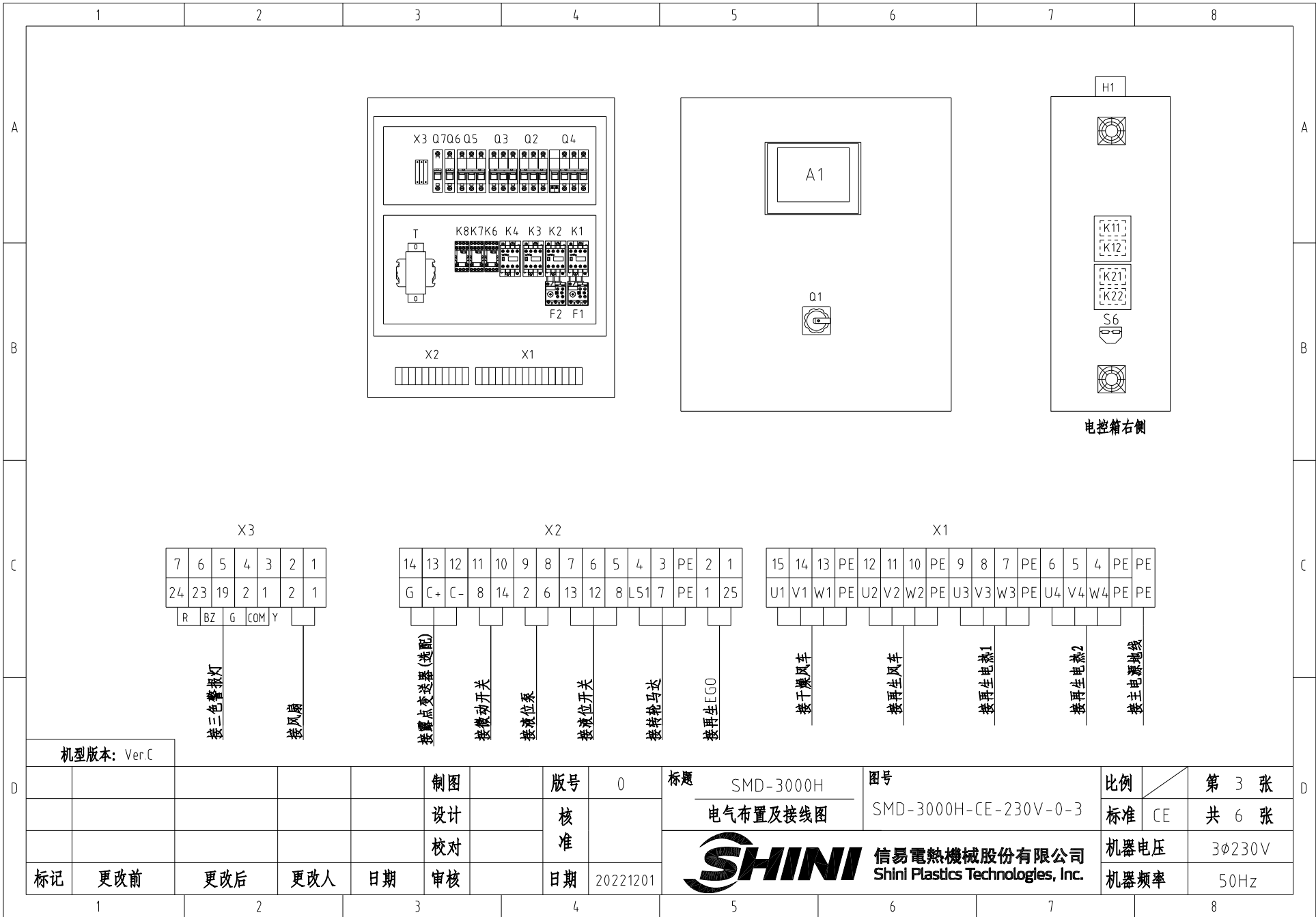
黄灯
Yellow
light

脱扣中
继电器
Mid
realy

再生
脱扣器
Regen.
excitation
break away

						制图	版号	0	标题	SMD-3000H	图号	第 2 张	
						设计	核		控制电路图		SMD-3000H-CE-230V-0-2	标准	CE 共 6 张
						校对	准		信易电热机械股份有限公司 Shini Plastics Technologies, Inc.		机器电压	3φ230V	
标记	更改前	更改后	更改人	日期	审核	日期	20221201	机器频率			50Hz		

1 2 3 4 5 6 7 8



电控箱右侧

X3

7	6	5	4	3	2	1
24	23	19	2	1	2	1
R	BZ	G	COM	Y		

接三色警报灯

接风扇

X2

14	13	12	11	10	9	8	7	6	5	4	3	PE	2	1
G	C+	C-	8	14	2	6	13	12	8	L51	7	PE	1	25

接露点变送器(选配)

接微动开关

接液位泵

接液位开关

接转轮马达

接再生EGO

X1

15	14	13	PE	12	11	10	PE	9	8	7	PE	6	5	4	PE	PE
U1	V1	W1	PE	U2	V2	W2	PE	U3	V3	W3	PE	U4	V4	W4	PE	PE

接干燥风车

接再生风车

接再生电热1

接再生电热2

接主电源地线

机型版本: Ver.C

					制图	版号	0	标题	SMD-3000H	图号			比例	第 3 张
					设计	核 准	电气布置及接线图		SMD-3000H-CE-230V-0-3	SHINI 信易电热机械股份有限公司 Shini Plastics Technologies, Inc.	标准	CE	共 6 张	
					校对		日期	20221201			机器电压	3φ230V		
标记	更改前	更改后	更改人	日期	审核	日期	20221201	机器频率	50Hz					

1

2

3

4

5

6

7

8

A

A

B

B

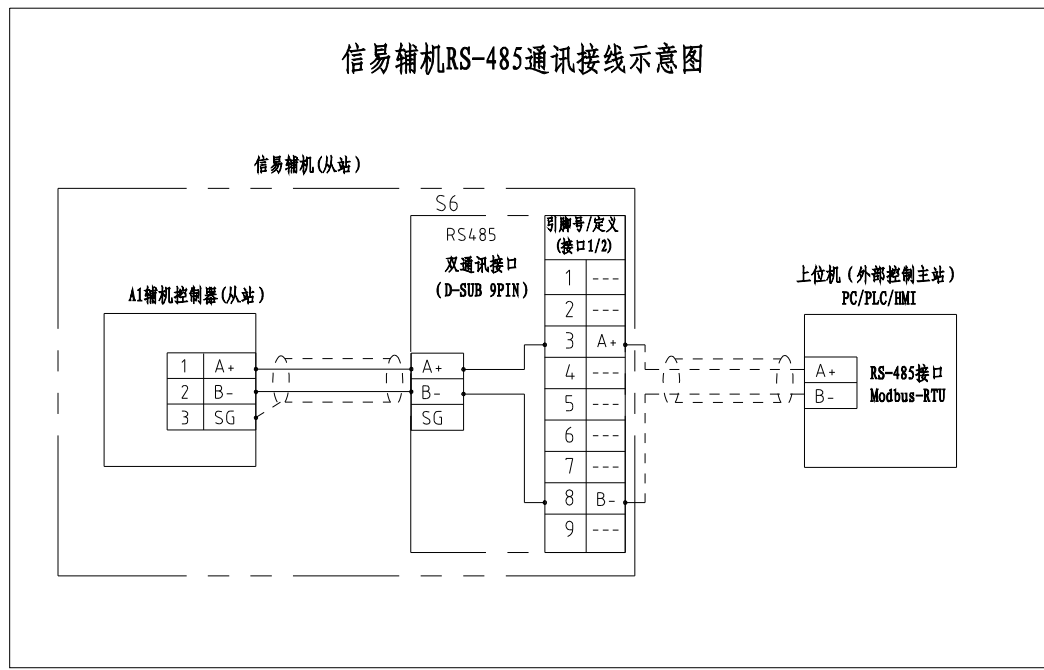
C

C

D

D

信易辅机RS-485通讯接线示意图



信易RS-485接口定义

S6

接口1


接口2


D-sub-9针接口	引脚号	引脚定义
	1	空
	2	空
	3	A+ (RS-485 信号)
	4	空
	5	空
	6	空
	7	空
	8	B- (RS-485 信号)
	9	空

注: 1. 通讯接口: RS-485 (两线式)
 2. 通讯协议: Modbus-RTU
 3. 机器配备D-sub9母接头, 客户需自备D-sub9公接头;
 4. 接口1和接口2内部并联, 功能相同, 不分主次

机型版本: Ver.C

					制图		版号	0	标题	SMD-3000H	图号		比例	第 4 张	
					设计		核 准		通讯接线图		SMD-3000H-CE-230V-0-4		标准	CE	共 6 张
					校对				信易电热机械股份有限公司 Shini Plastics Technologies, Inc.				机器电压	3φ230V	
标记	更改前	更改后	更改人	日期	审核		日期	20221201							机器频率

1		2		3		4		5		6		7		8						
序号/NO	符号/Symbol	名称/Name		制造商/Manufacturer		型号/Type		规格/Specification		数量/Number	物料编号/Material number		备注/Remark							
A	1	Q1	主电源开关/Main switch		EATON		P3-100/EA/SVB		100A		1	YE10010000000								
	2	Q4	断路器/Circuit breakers		TECO		BM-100D		100A		1	YE40310003000								
	3		励磁脱扣器/Excitation break away		TECO		MX		24V		1	YE40024000000								
	4	Q2	断路器/Circuit breakers		TECO		BM-63C/3032		32A		1	YE40303203000								
	5	Q3	断路器/Circuit breakers		TECO		BM-63C/3016		16A		1	YE40301603000								
	6	Q5	断路器/Circuit breakers		TECO		BM-63C		3A		1	YE40300200700								
	7	Q6	断路器/Circuit breakers		TECO		BM-63C		3A		1	YE40100203000								
B	8	K1	接触器/Contactors		SIEMENS		3RT6018-1AB01		24V 50/60Hz		1	YE00601802500								
	9	K2	接触器/Contactors		SIEMENS		3RT6016-1AB01		24V 50/60Hz		1	YE00601602500								
	10	K3 K4	接触器/Contactors		SIEMENS		3RT6027-1AC20		24V 50/60Hz		2	YE00602702600								
	11	K6 K7 K8	中间继电器/Relay		WEIDMULLER		GR-2C-AC24V		24V 50/60Hz		3	YE03022400300								
	12	K11 K12 K21 K22	固态继电器/Relay		FOTEK		KSR-75DA-H		75A/480VAC/4-32VDC		4	YE03757503200								
	13	F1	热过载继电器/Overload relay		SIEMENS		3RU6116-4AB0		11-16A		1	YE01611640000								
	14	F2	热过载继电器/Overload relay		SIEMENS		3RU6116-1FB0		3.5-5A		1	YE01160350000								
C	15	A1	微电脑控制板+微电脑显示屏/A1		PUMP		K.SF878500B		AC24V		1	YE81878502300								
	16	T	变压器/Transformer		JIUXIN		IN=230V/200V OUT=24V		120VA		1	YE70232002400								
	17	S6	通信接口板RS-485(双Dsub-9pin接头)		YUYUN		-----		485 Dsub-9pin		1	YE90048501200								
	18		外壳RS485(SAL-700G-A-19)0版		BINCHENG		-----		---		1	YR40048500000								
	19	S1	浮球开关/switch		-----		-----		---		1	-----		(1)						
	20	S4 S5	热电偶/Thermocouple		SHINI		-----		K		2	-----		(1)						
	21	S2	微动开关/Limit switch		TEND		LXW5-11G1		250V 5(4)A		1	-----		(1)						
	22	S3	露点变送器/Dew-point transducer		VAISALA		DMT141		POWER-24VDC 4-20mA		1	YE90014100100		(1)(2)						
	23	H1	三色警报灯(红绿黄优先顺序+蜂鸣器)SWI-P-H-AC/DC24(增高型)		SWI-P		SWI-P		24V 50/60Hz		1	BL90242201520		(1)						
	24	FM	风扇/Fan		SUNON		DP200A		24V 50/60Hz		1	-----		(1)						
	25	X1 X2 X3	接地端子排/Terminal board		Honeywell		GK16 PE		---		1	YE60001603500								
机型版本: Ver.C		注: (1) 表示非电控箱安装, (2) 表示露点计选配项																		
D					制图		版号		0		标题		SMD-3000H		图号		比例		第 5 张	
					设计		核				电气元件明细表一		SMD-3000H-CE-230V-0-5		标准		CE		共 6 张	
					校对		准				 信易电热机械股份有限公司 Shini Plastics Technologies, Inc.		机器电压		3φ230V					
	标记		更改前		更改后		更改人		日期				20221201		机器频率		50Hz			
1		2		3		4		5		6		7		8						

1	2		3	4	5	6	7	8		
序号/NO	符号/Symbol	名称/Name	制造商/Manufacturer	型号/Type	规格/Specification	数量/Number	物料编号/Label number	备注/Remark		
26		端子排 / Terminal board	Honeywell	GK10	---	6	YE60001003200			
27		接地端子排 / Terminal board	Honeywell	GK10 PE	---	2	YE60001003500			
28		端子排 / Terminal board	Honeywell	SK2.5	---	17	YE60002503200			
29		接地端子排 / Terminal board	Honeywell	GK2.5PE	---	4	YE60002503400			
30		端子排 / Terminal board	Honeywell	SK2.5	---	2	YE60002503200	(2)		
31	M1	风机 / Blower	SHINI	-----	3kW 400V	1	-----	(1)		
32	M2	风机 / Blower	SHINI	-----	0.75kW 400V	1	-----	(1)		
33	M3	转轮马达 / Rotor motor	----	-----	230V 50/60Hz	1	-----	(1)		
34	M4	液位泵 / Motor	----	-----	230V 50/60Hz	1	-----	(1)		
35	EH1 EH2	电热 / Heater	SHINI	-----	32kW 400V	1	-----	(1)		
机型版本: Ver.C		注: (1) 表示非电控箱安装, (2) 表示露点计选配项								
			制图	版号	0	标题 SMD-3000H 电气元件明细表二		图号	比例	第 6 张
			设计	核		SMD-3000H-CE-230V-0-6		标准	CE	共 6 张
			校对	准		 信易电热机械股份有限公司 Shini Plastics Technologies, Inc.		机器电压		3φ230V
标记	更改前	更改后	更改人	日期	审核			日期	20221201	机器频率
1	2		3	4	5	6	7	8		