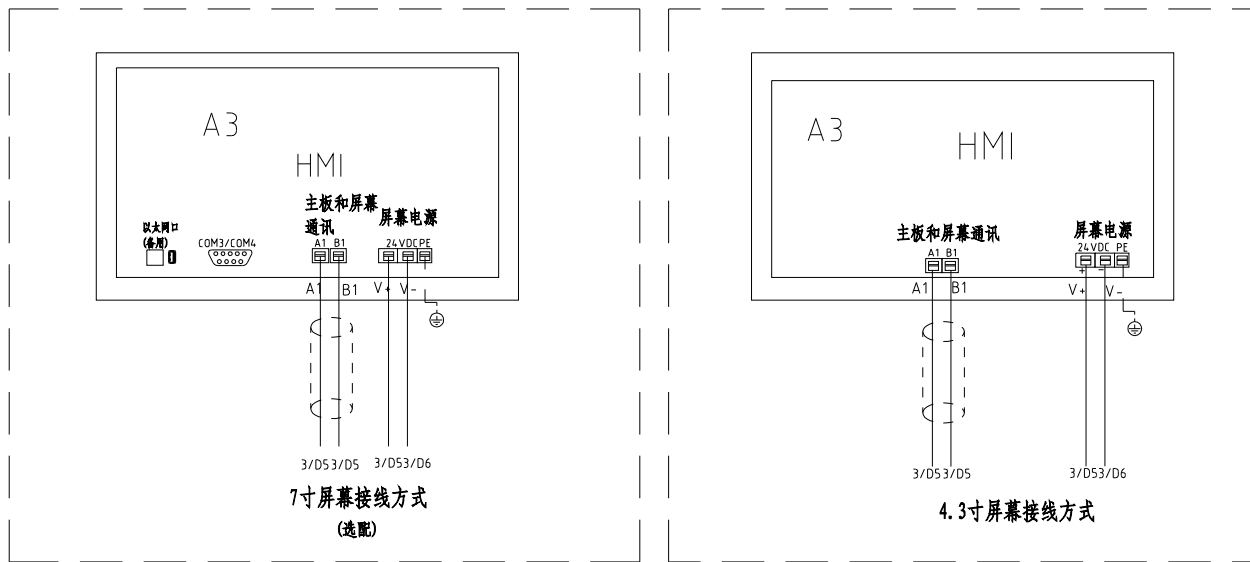
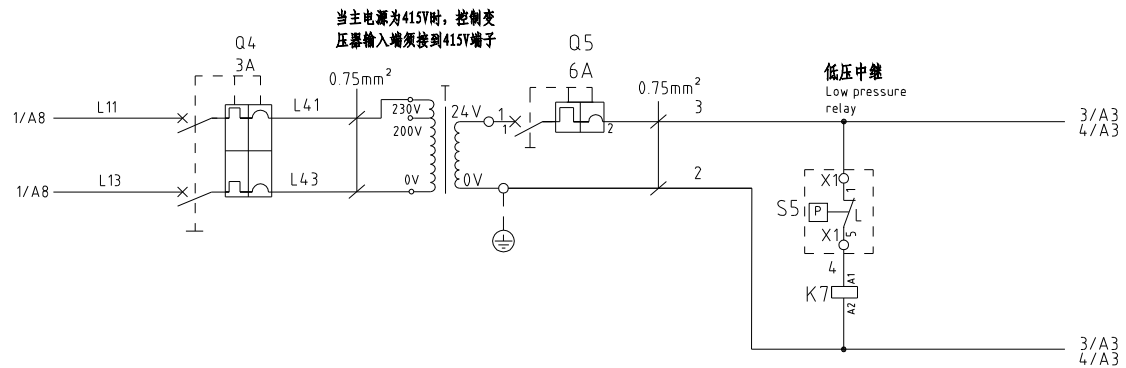


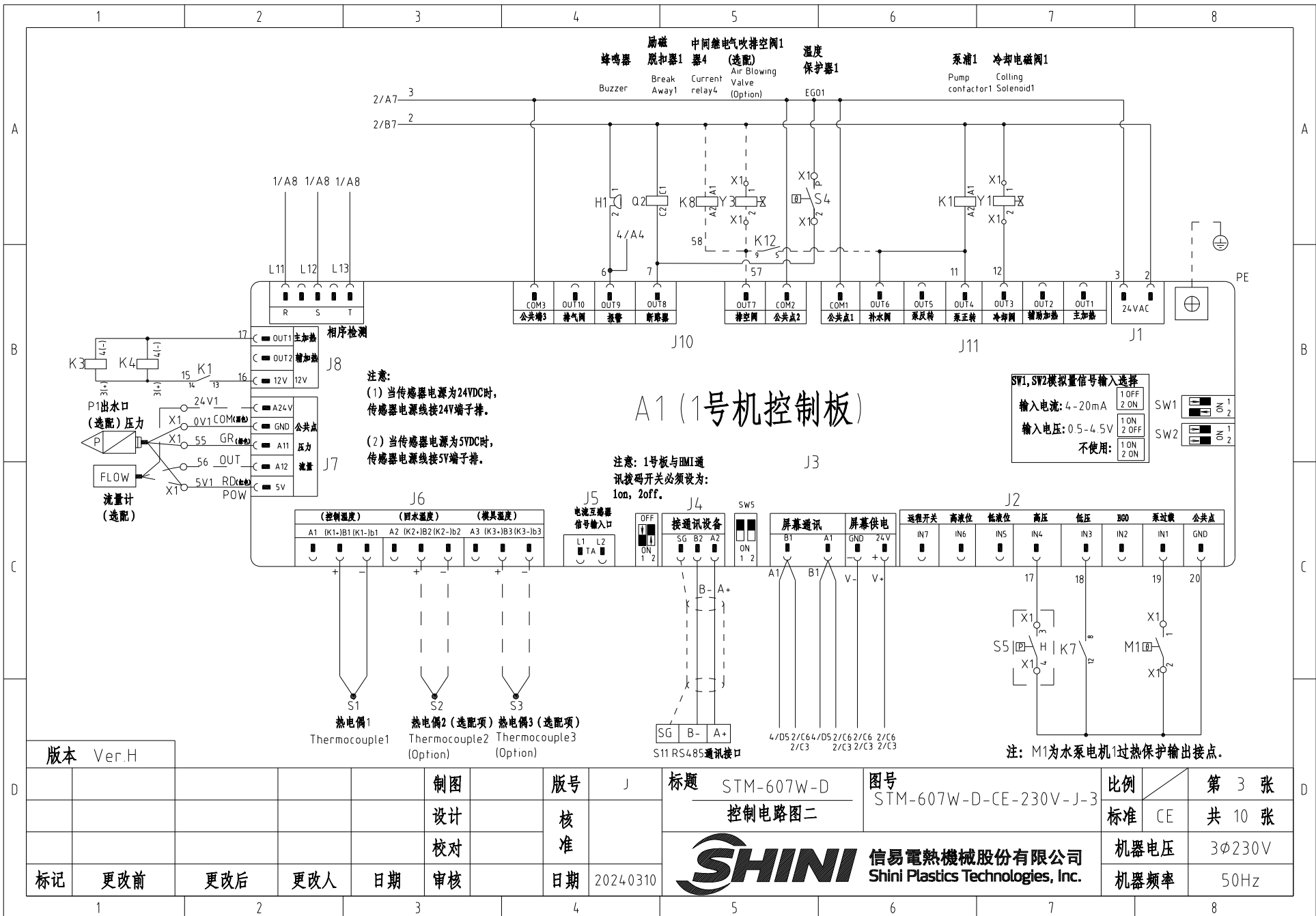
版本 Ver.H				制图	版号 J	标题 STM-607W-D	图号 STM-607W-D-CE-230V-J-1	比例	第 1 张
				设计	核准	主电路图		标准 CE	共 10 张
				校对	日期 2024.03.10	 信易電熱機械股份有限公司 Shini Plastics Technologies, Inc.	机器电压	3φ230V	
标记	更改前	更改后	更改人	审核	日期		机器频率	50Hz	



版本	Ver.H
标记	更改前
	更改后
	更改人
	日期

制图	版号	J
设计	核准	
校对	核准	
审核	日期	2024.03.10

标题	STM-607W-D	图号	STM-607W-D-CE-230V-J-2
	控制电路图一		
信易電熱機械股份有限公司 Shini Plastics Technologies, Inc.		比例	第 2 张
		标准	CE 共 10 张
		机器电压	3φ230V
		机器频率	50Hz



A1 (1号机控制板)

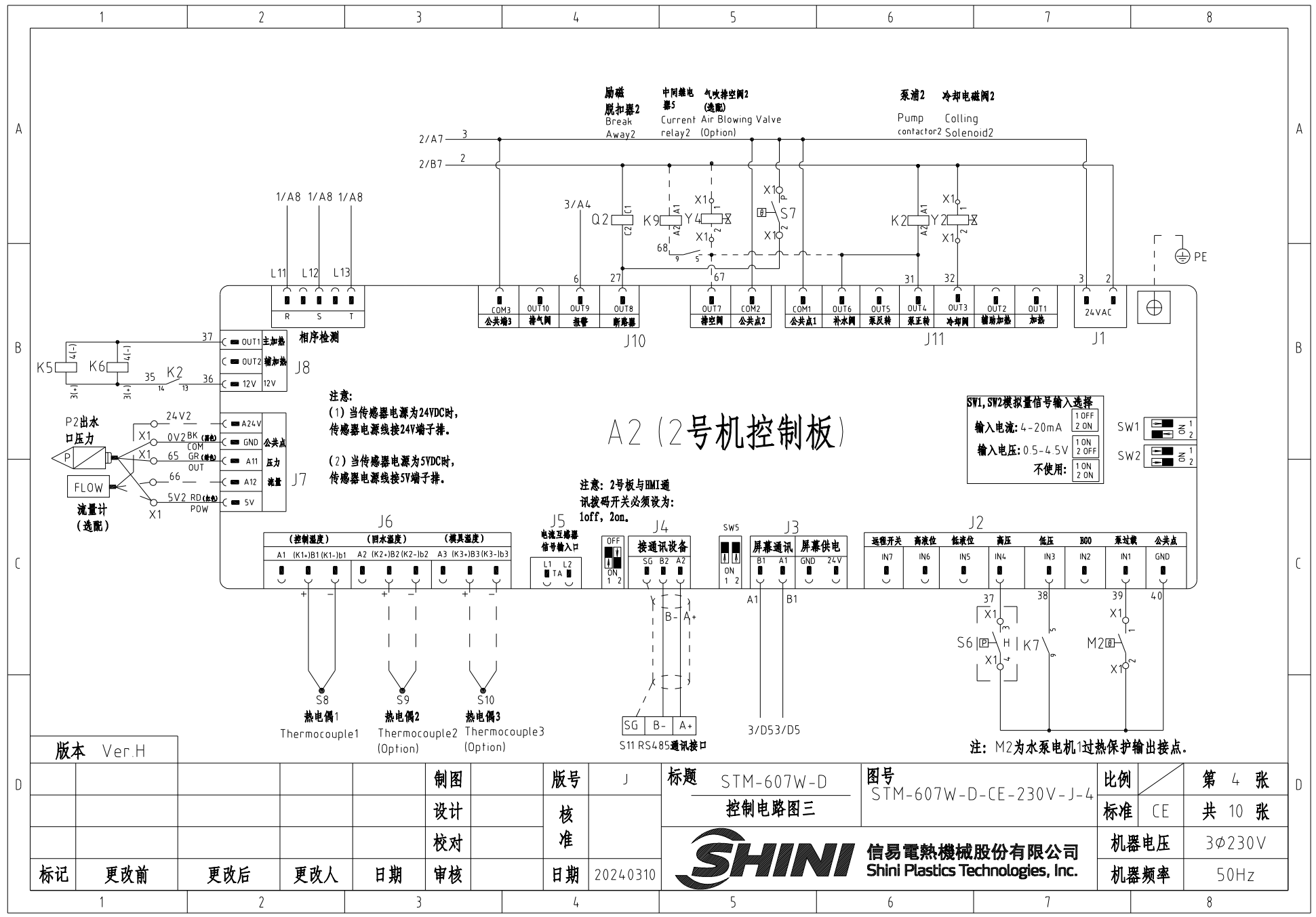
版本 Ver.H

制图	版号	J	标题	STM-607W-D	图号	STM-607W-D-CE-230V-J-3	比例	第 3 张	
设计	核准		控制电路图二				标准	CE 共 10 张	
校对	核准						机器电压	3φ230V	
标记	更改前	更改后	更改人	日期	日期	20240310	SHINI 信易電熱機械股份有限公司 Shini Plastics Technologies, Inc.	机器频率	50Hz



信易電熱機械股份有限公司
Shini Plastics Technologies, Inc.

比例	第 3 张
标准	CE 共 10 张
机器电压	3φ230V
机器频率	50Hz



A2 (2号机控制板)

注意:
 (1) 当传感器电源为24VDC时, 传感器电源线接24V端子排。
 (2) 当传感器电源为5VDC时, 传感器电源线接5V端子排。

注意: 2号板与BMI通讯拨码开关必须设为: 1off, 2on.

SW1, SW2模拟量信号输入选择
 输入电流: 4-20mA
 输入电压: 0.5-4.5V
 不使用:

注: M2为水泵电机1过热保护输出接点。

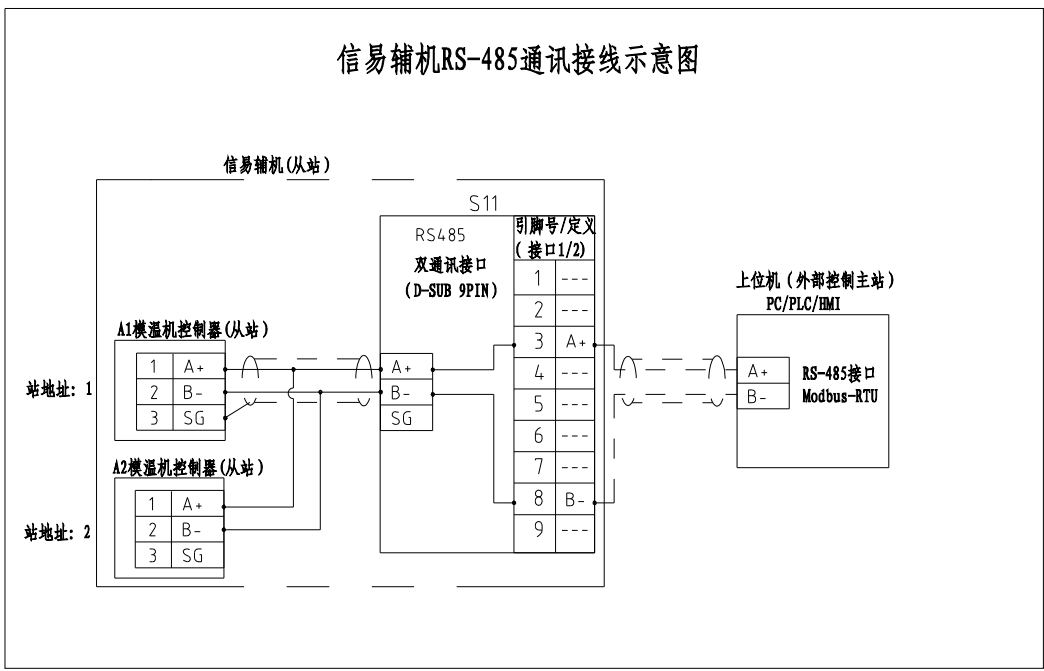
版本	Ver.H			
标记	更改前	更改后	更改人	日期

制图	版号	J	标题	STM-607W-D	图号	STM-607W-D-CE-230V-J-4	比例	第 4 张
设计	核准		控制电路图三				标准	CE 共 10 张
校对	日期	2024.03.10					机器电压	3φ230V
审核	日期						机器频率	50Hz

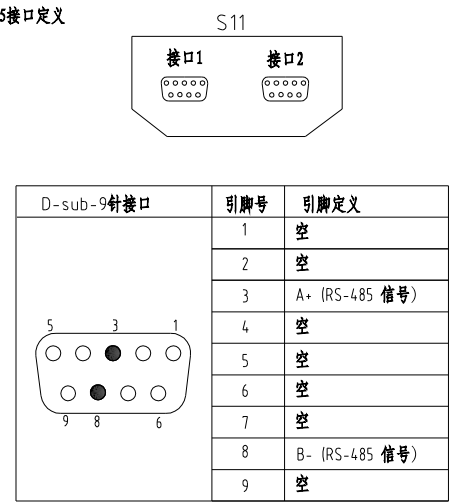


信易電熱機械股份有限公司
 Shini Plastics Technologies, Inc.

信易辅机RS-485通讯接线示意图

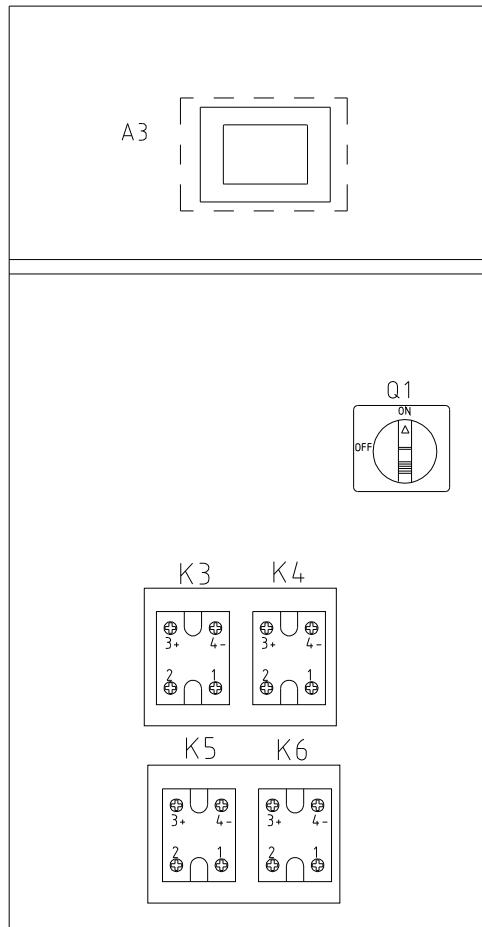


信易RS-485接口定义

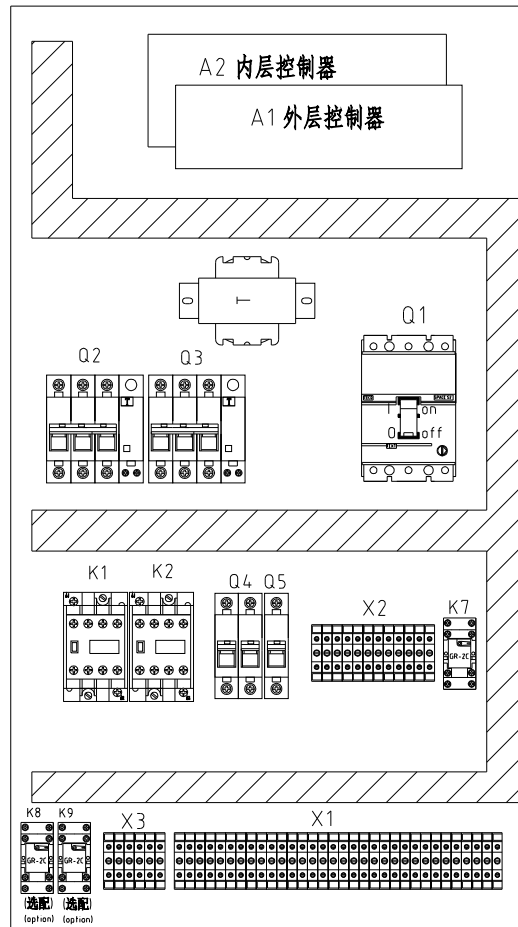


- 注: 1. 通讯接口: RS-485 (两线式)
 2. 通讯协议: Modbus-RTU
 3. 机器配备D-sub9母接头, 接口1和接口2内部并联, 功能相同, 不分主次;

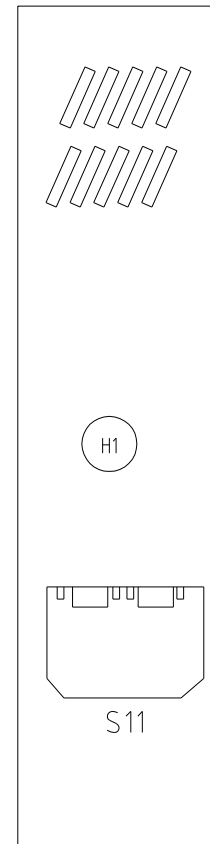
版本 Ver.H				制图	版号 J	标题 STM-607W-D	图号 STM-607W-D-CE-230V-J-5	比例	第 5 张
				设计	核 准	通讯接线图		标准 CE	共 10 张
				校对		信易電熱機械股份有限公司 Shini Plastics Technologies, Inc.	机器电压	3φ230V	
标记	更改前	更改后	更改人	日期	日期 20240310		机器频率	50Hz	



电控外箱



控制箱底板



控制箱侧面

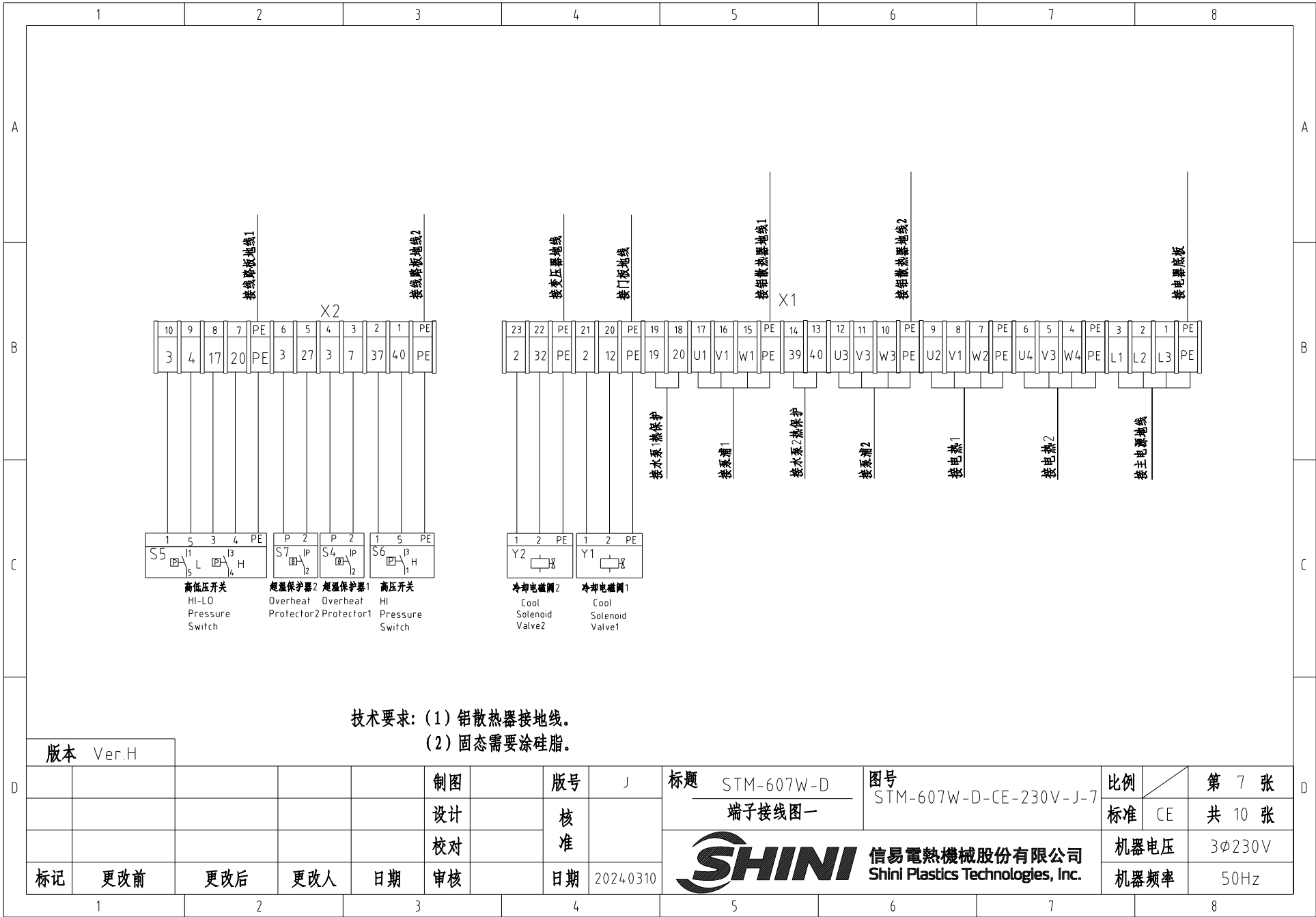
版本 Ver.H				
标记	更改前	更改后	更改人	日期

制图	版号 J	标题 STM-607W-D 电器元件布置图	图号 STM-607W-D-CE-230V-J-6	比例	第 6 张
设计	核准	 信易電熱機械股份有限公司 Shini Plastics Technologies, Inc.	标准 CE	共 10 张	
校对	日期 2024.03.10		机器电压 3φ230V	机器频率 50Hz	

日期	2024.03.10
----	------------

比例	第 6 张
标准 CE	共 10 张
机器电压 3φ230V	
机器频率 50Hz	

日期	2024.03.10
----	------------



技术要求: (1) 铝散热器接地线。
(2) 固态需要涂硅脂。

版本 Ver.H

制图	版号	J
设计	核准	
校对	核准	
标记	更改前	更改后
更改人	日期	日期
审核	日期	2024.03.10

标题 STM-607W-D
端子接线图一

图号 STM-607W-D-CE-230V-J-7

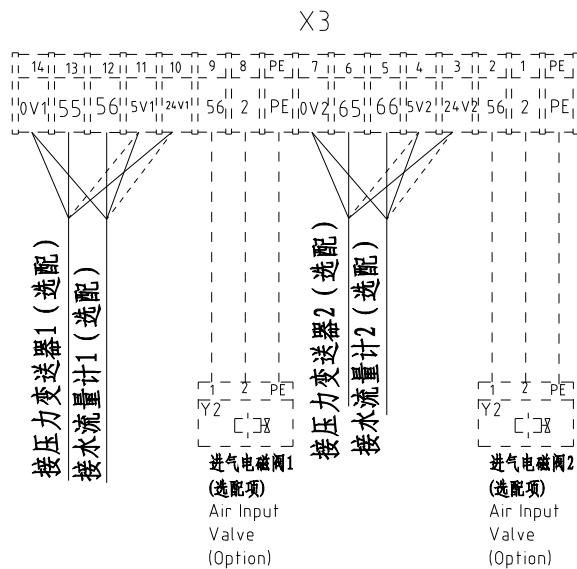


比例	第 7 张
标准 CE	共 10 张
机器电压	3φ230V
机器频率	50Hz

注意:

(1) 当传感器电源为24VDC时, 传感器电源线接24V端子排。

(2) 当传感器电源为5VDC时, 传感器电源线接5V端子排。



版本 Ver.H

				制图	版号	J	标题	STM-607W-D	图号	STM-607W-D-CE-230V-J-8	比例	第 8 张
				设计	核		端子接线图二		标准	CE	共 10 张	
				校对	准		 信易電熱機械股份有限公司 Shini Plastics Technologies, Inc.	机器电压	3φ230V			
标记	更改前	更改后	更改人	日期	审核	日期		20240310	机器频率	50Hz		

1

2

3


4

5

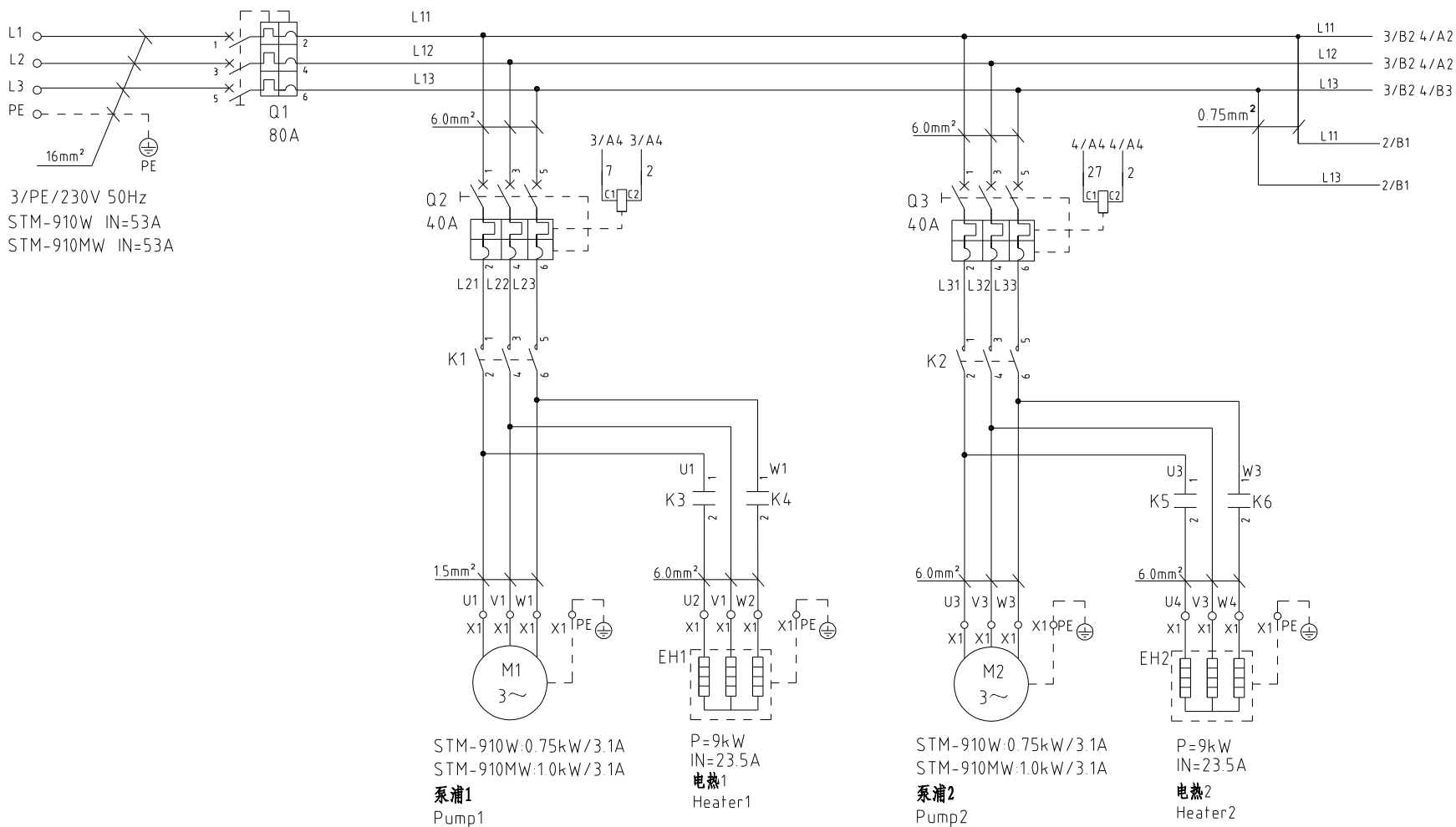
6

7

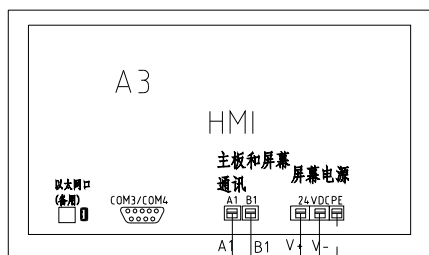
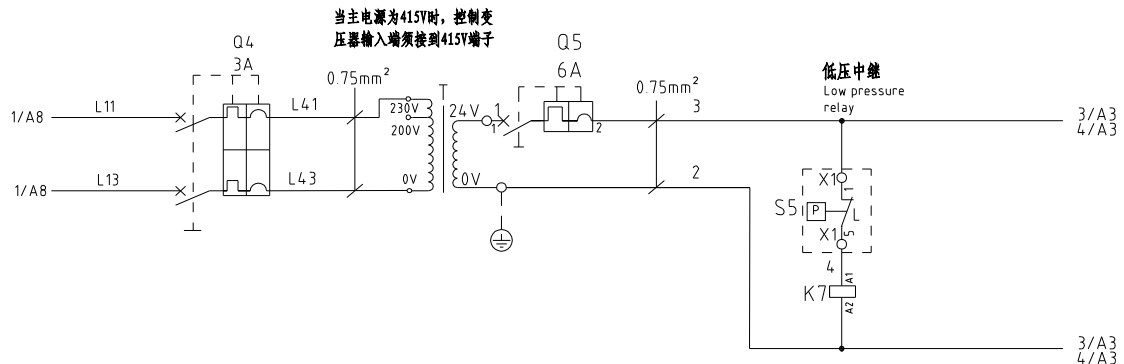
8

1		2		3		4		5		6		7		8		
序号/NO	符号/Symbol	名称/Name		制造商/Manufacturer		型号/Type		规格/Specification		单位/unit	数量/Number	物料编号/Material number		备注/Remark		
A	1	Q1	主电源开关/Main Switch		TECO		B0100EB3050		50A		PCS	1	YE40100300100			
	2		断路器操作把手/Breaker handle		TECO		1A-CS1-C-D1(B0100EB)		----		PCS	1	YE90111100100			
	3	Q2 Q3	断路器/Circuit Breakers		TECO		BM-63C/3025S		25A		PCS	2	YE40302503000			
	4		励磁脱扣器/Excitation Break Away		TECO		MX		24V		PCS	2	YE40024000000			
	5	Q4	断路器/Circuit Breakers		TECO		BM-63C/2003S 2P		3A		PCS	1	YE40200203000			
	6	Q5	断路器/Circuit Breakers		TECO		BM-63C/1006S 1P		6A		PCS	1	YE40100600100			
	7	K1 K2	接触器/Contactors		SIEMENS		3RT6027-1AC20		24V 50/60Hz		PCS	2	YE00602702600			
B	8	K3 K4 K5 K6	固态继电器/Solid-State Relay		FOTEK		KSR-40DA-H		40A/480VAC/4-32VDC		PCS	4	YE03404003200			
	9	K7	中间继电器/Middle		WEIDEMILE		GR-2C-AC24V		24VAC 50/60HZ		PCS	1	YE03022400300			
	10	K8 K9	紧凑型中间继电器/Middle relay		HONEYWELL		CR-2C-AC24V		24VAC 50/60HZ		PCS	2	YE00224200100		(4)	
	11	T	互感变压器/Transformer		JIUXIN		IN=230V/200V OUT=24V		180VA		PCS	1	YE70023005400			
	12	A1	线路板/Circuit Board		PUNP		STM-D(4.3寸) SF518502A 01		24VAC/DC 50/60Hz		PCS	1	YE81432400100		选配(6)时去掉	
	13	A1	线路板/Circuit Board		PUNP		STM-D(7寸) SF519506A 02		24VAC/DC 50/60Hz		PCS	1	YE81850600100		(6)	
	14	S11	通信接口板RS-485(双Dsub-9pin接头)		YUYUN		TODSUB_V23		双DSUB-9PIN接头		PCS	1	YE90048501200			
C	15		外壳RS485(SAL-700G-A-19)0版		BINCHENG		----		----		PCS	1	YR40048500000			
	16	X1	端子排/Terminal Board		HONEYWELL		SK2.5		2.5mm ²		PCS	14	YE60002503200			
	17		接地端子排/Terminal Board		HONEYWELL		GK2.5PE		2.5mm ² PE		PCS	4	YE60002503400			
	18		端子排/Terminal Board		HONEYWELL		SK4		4mm ²		PCS	6	YE60000403200			
	19		接地端子排/Terminal Board		HONEYWELL		GK5PE		4mm ² PE		PCS	2	YE60000403500			
	20		端子排/Terminal Board		HONEYWELL		GK10		10.0mm ²		PCS	3	YE60001003200			
	21		接地端子排/Terminal Board		HONEYWELL		GK10PE		10.0mm ² PE		PCS	1	YE60001003500			
	22	X2	端子排/Terminal Board		HONEYWELL		SK2.5		2.5mm ²		PCS	10	YE60002503200			
	23		接地端子排/Terminal Board		HONEYWELL		GK2.5		2.5mm ² PE		PCS	2	YE60002503400			
	24	X3	端子排/Terminal Board		HONEYWELL		SK2.5		2.5mm ²		PCS	10	YE60002503200		(5)	
25		端子排/Terminal Board		HONEYWELL		SK2.5		2.5mm ²		PCS	4	YE60002503200		(4)		
版本 Ver.H		注: (1)表示非电控箱内材料; (2)表示选配出水 and 回水温度显示功能; (3)表示选配磁力泵浦 (4) 选配气吹排空阀; (5)选配流量计/压力计; (6) 选配7寸双段控制器。														
D					制图		版号 J		标题 STM-607W-D		图号 STM-607W-D-CE-230V-J-9		比例		第 9 张	
					设计		核 准		电器元件明细表一				标准 CE		共 10 张	
					校对				 信易電熱機械股份有限公司 Shini Plastics Technologies, Inc.		机器电压		3φ230V			
	标记		更改前		更改后		更改人				日期		20240310		机器频率	
1		2		3		4		5		6		7		8		

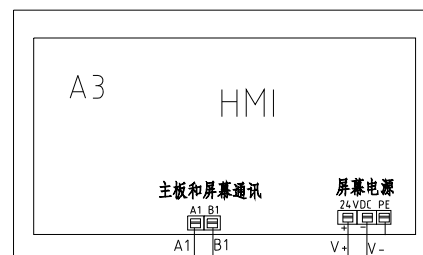
1		2		3		4		5		6		7		8	
序号/NO	符号/Symbol	名称/Name		制造商/Manufacturer		型号/Type		规格/Specification		单位/unit	数量/Number	物料编号/Material number		备注/Remark	
26		接地端子排/Terminal Board		HONEYWELL		GK2.5		2.5mm ² PE		PCS	2	YE60002503400		(4)	
27		终端固定件E/GK系列(霍尼韦尔)		HONEYWELL		----		----		PCS	6	YE60000003900			
A	28	H1	蜂鸣器/Buzzer		JINGKANG		PK-35A		24VAC/DC		PCS	1	YE84003500600		A
	--	S1 S8	热电偶/Thermocouple		SHINI		----		----		PCS	2	----		(1)
	--	S2 S3 S9 S10	热电偶/Thermocouple		SHINI		----		----		PCS	4	----		(1)(2)
	--	S4 S7	超温保护器/Overheat Protector		----		----		----		PCS	2	----		(1)
	--	S5	低压开关/L0 pressure switch		----		----		----		PCS	1	----		(1)
	--	S6	高压开关/HI pressure switch		----		----		----		PCS	2	----		(1)
	--	Y1 Y2	电磁阀/Solenoid Valve		----		----		----		PCS	2	----		(1)
	--	Y3 Y4	电磁阀/Solenoid Valve		----		----		----		PCS	2	----		(1)(4)
B	--	M1 M2	马达/Motor		SHINI		TP-55		230V 50Hz 0.55kW		PCS	2	----		(1)
	--	M1 M2	马达/Motor		SHINI		MP-55		230V 50Hz 0.55kW		PCS	2	----		(1)(3)
	--	EH1 EH2	电热/Heater		SHINI		----		----		PCS	2	----		(1)
	--	F	流量计/Flowmeter		----		----		----		PCS	2	----		(1)(5)
C															
版本 Ver.H		注: (1)表示非电控箱内材料;(2)表示选配出水 and 回水温度显示功能;(3)表示选配磁力泵浦(4)选配气吹排空阀;(5)选配流量计/压力计;(6)选配7寸双段控制器。													
				制图		版号 J		标题 STM-607W-D		图号 STM-607W-D-CE-230V-J-10		比例		第 10 张	
				设计		核 准		电器元件明细表二				标准 CE		共 10 张	
				校对				 信易電熱機械股份有限公司 Shini Plastics Technologies, Inc.				机器电压		3?230V	
标记		更改前		更改后		更改人				日期		20240310		机器频率	
1		2		3		4		5		6		7		8	



版本 Ver.H				制图	版号 J	标题 STM-910W-D	图号 STM-910W-D-CE-230V-J-1	比例	第 1 张
				设计	核 准	主电路图		标准 CE	共 10 张
				校对	日期 2024.03.10	 信易電熱機械股份有限公司 Shini Plastics Technologies, Inc.		机器电压	3φ230V
标记	更改前	更改后	更改人	日期	日期			机器频率	50Hz



7寸屏幕接线方式
(选配)



4.3寸屏幕接线方式

版本 Ver.H

					制图	版号	J	标题	STM-910W-D	图号	STM-910W-D-CE-230V-J-2	比例	第 2 张
					设计	核准		控制电路图一		标准	CE	共 10 张	
					校对	核准		信易電熱機械股份有限公司 Shini Plastics Technologies, Inc.	机器电压	3φ230V			
标记	更改前	更改后	更改人	日期	审核	日期	20240310		机器频率	50Hz			

1

2

3

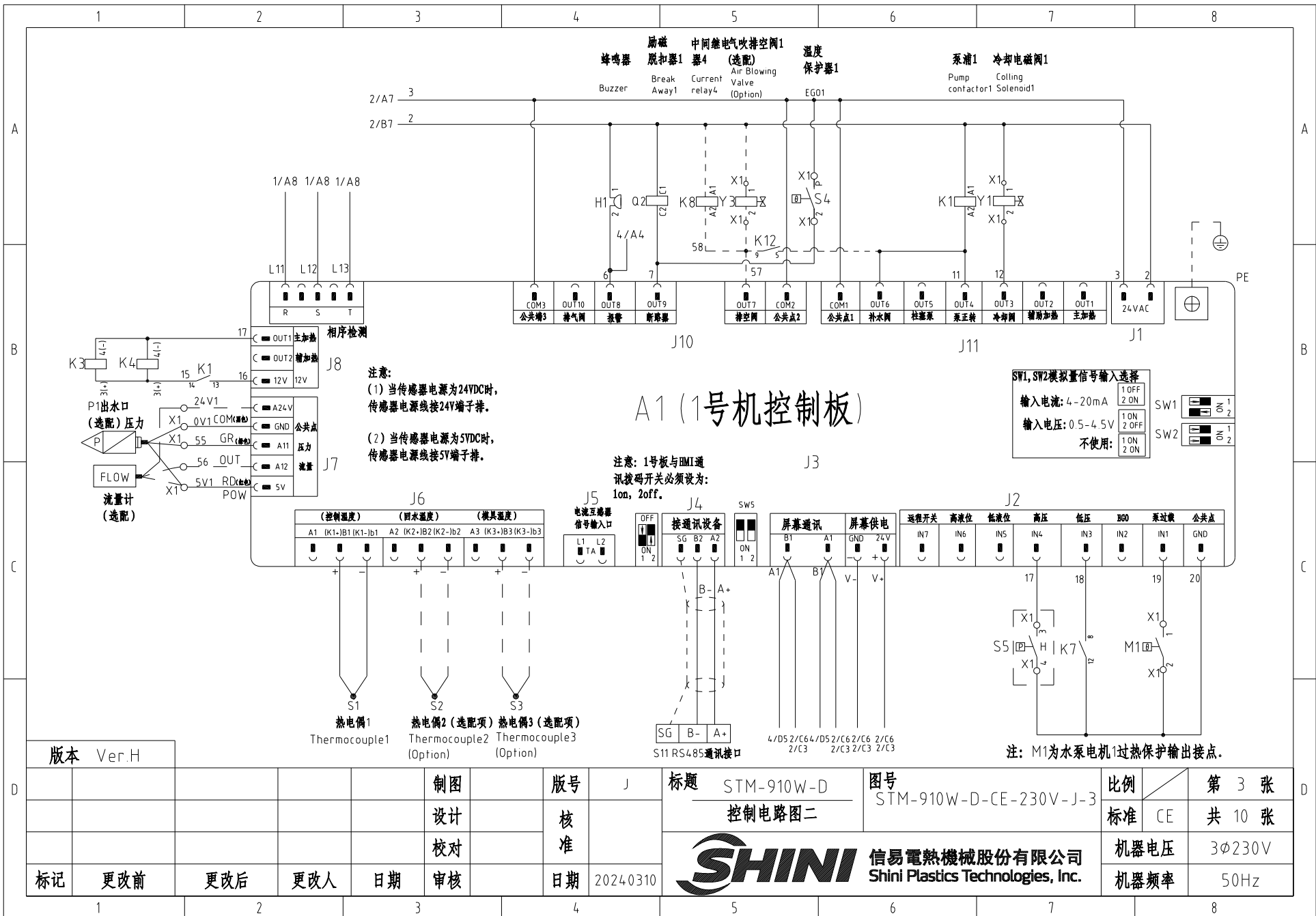
4

5

6

7

8



A1 (1号机控制板)

- 注意:**
- (1) 当传感器电源为24VDC时, 传感器电源线接24V端子排.
 - (2) 当传感器电源为5VDC时, 传感器电源线接5V端子排.

注意: 1号板与HMI通讯拨码开关必须设为: 1on, 2off.

SW1, SW2模拟量信号输入选择

输入电流: 4-20mA
 1 OFF
 2 ON

输入电压: 0.5-4.5V
 1 ON
 2 OFF

不使用:
 1 ON
 2 ON

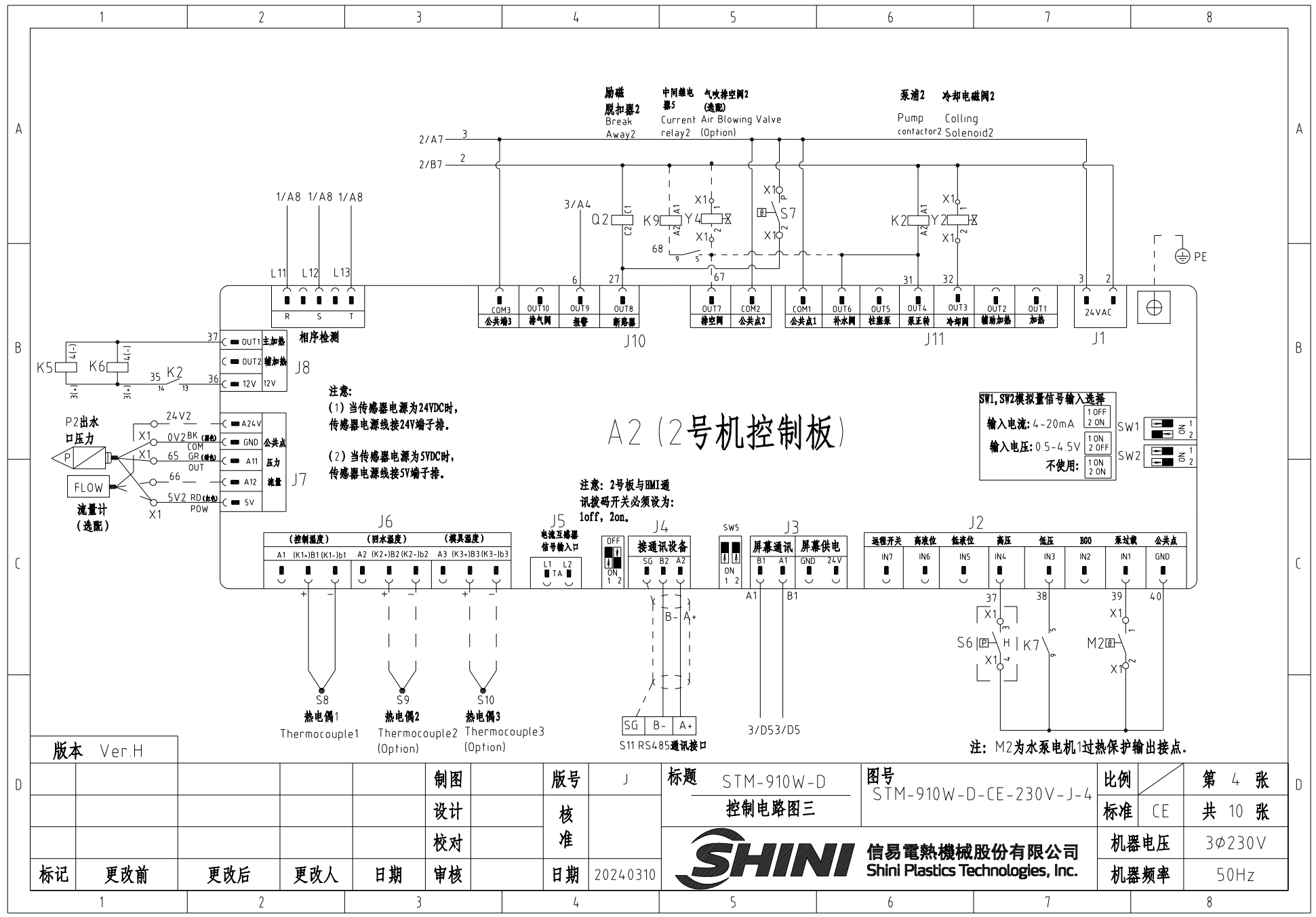
注: M1为水泵电机1过热保护输出接点.

版本 Ver.H

制图		版号		标题		图号		比例		第 3 张	
设计		核 准		STM-910W-D		STM-910W-D-CE-230V-J-3		CE		共 10 张	
校对		日期		控制电路图二		SHINI 信易電熱機械股份有限公司		机器电压		3φ230V	
审核		日期		2024.03.10		Shini Plastics Technologies, Inc.		机器频率		50Hz	
标记	更改前	更改后	更改人	日期	日期	日期	日期	日期	日期	日期	日期



信易電熱機械股份有限公司
Shini Plastics Technologies, Inc.



A2 (2号机控制板)

注意:
 (1) 当传感器电源为24VDC时, 传感器电源线接24V端子排。
 (2) 当传感器电源为5VDC时, 传感器电源线接5V端子排。

注意: 2号板与BMI通讯拨码开关必须设为: 1off, 2on.

SW1, SW2模拟量信号输入选择
 输入电流: 4-20mA
 输入电压: 0.5-4.5V
 不使用:

注: M2为水泵电机1过热保护输出接点。

版本	Ver.H
标记	更改前
	更改后
	更改人
	日期

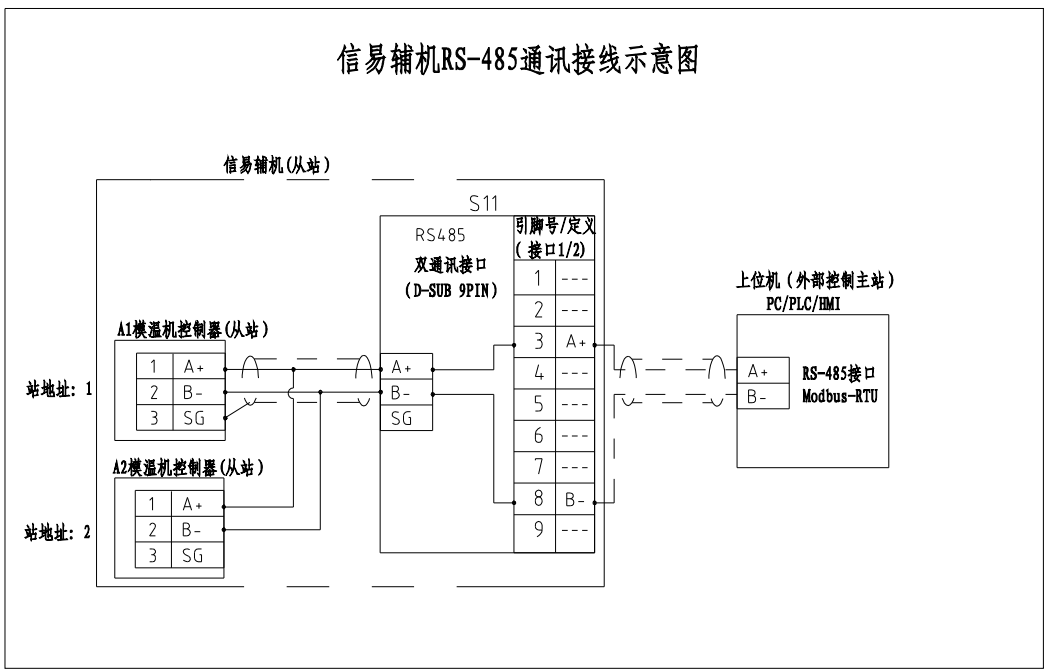
制图	版号	J	标题	STM-910W-D
设计	核准		控制电路图三	
校对	核准			
审核	日期	20240310		

图号	STM-910W-D-CE-230V-J-4	比例	第 4 张
标准	CE	共 10 张	
机器电压	3φ230V	机器频率	50Hz

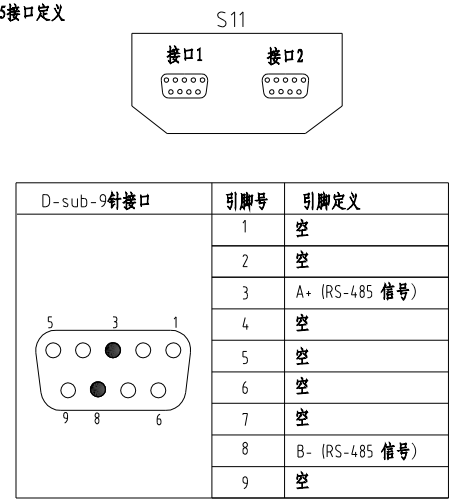


信易電熱機械股份有限公司
 Shini Plastics Technologies, Inc.

信易辅机RS-485通讯接线示意图

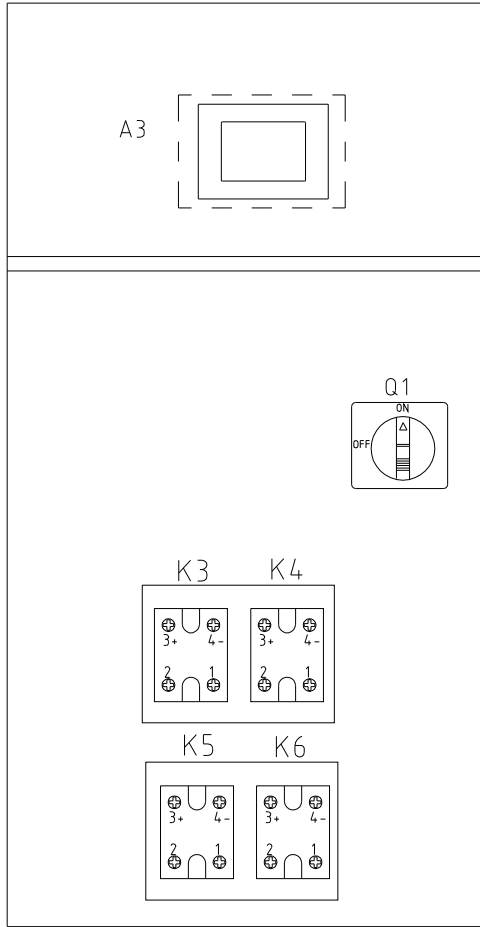


信易RS-485接口定义

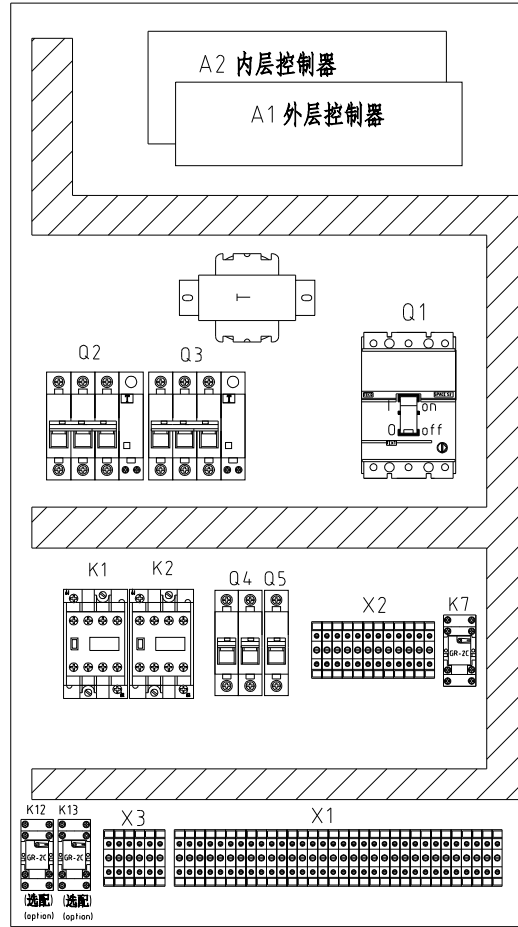


- 注: 1. 通讯接口: RS-485 (两线式)
 2. 通讯协议: Modbus-RTU
 3. 机器配备D-sub9母接头, 接口1和接口2内部并联, 功能相同, 不分主次;

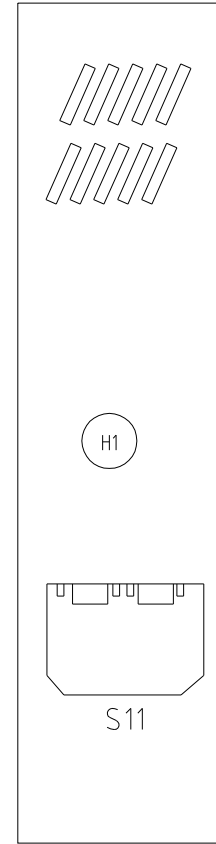
版本 Ver.H				制图	版号 J	标题 STM-910W-D	图号 STM-910W-D-CE-230V-J-5	比例	第 5 张
				设计	核 准	通讯接线图		标准 CE	共 10 张
				校对		 信易電熱機械股份有限公司 Shini Plastics Technologies, Inc.		机器电压	3φ230V
标记	更改前	更改后	更改人	日期	审核			日期	20240310



电控外箱



控制箱底板



控制箱侧面

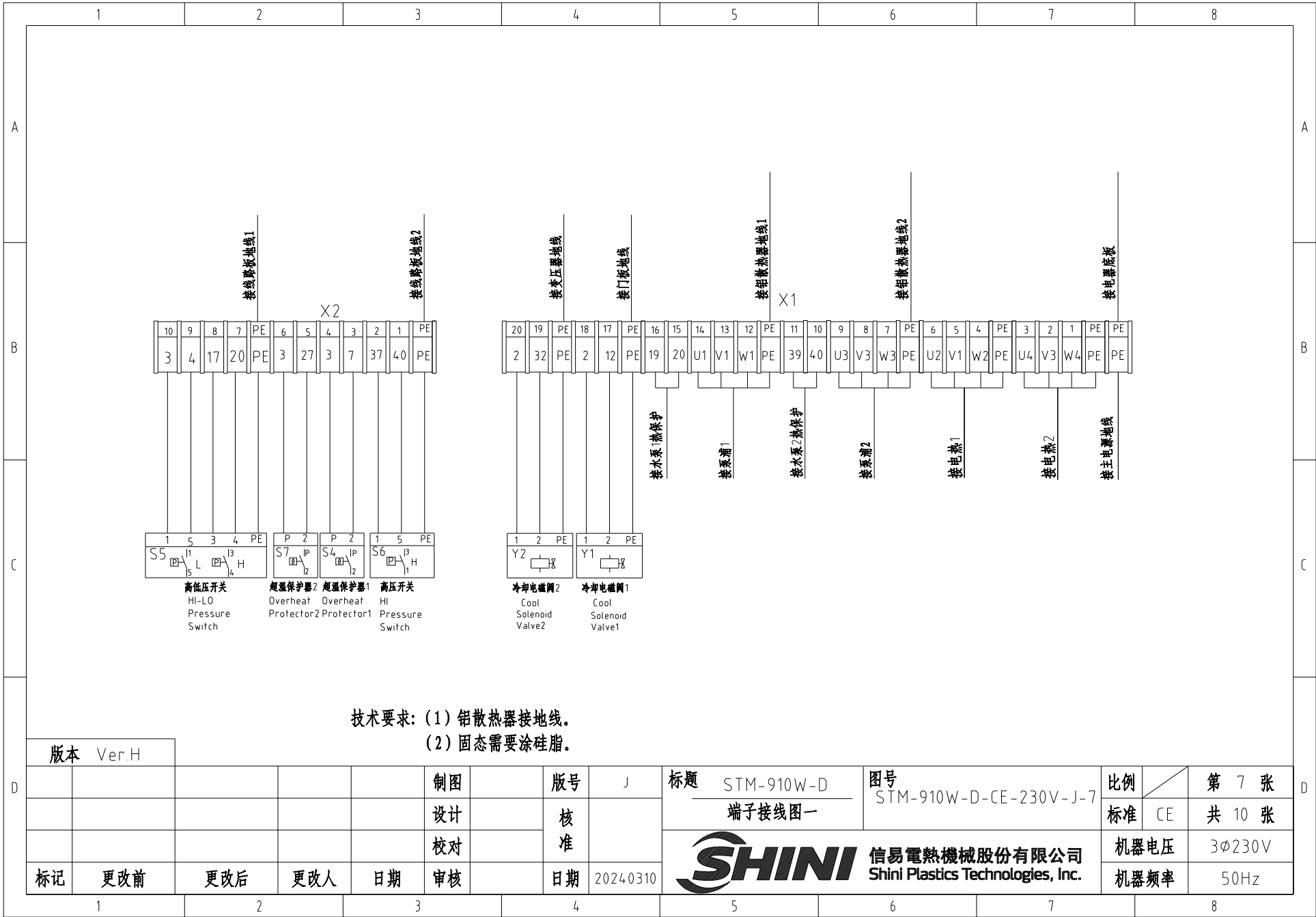
版本 Ver.H				
标记	更改前	更改后	更改人	日期

制图	版号 J	标题 STM-910W-D 电气元件布置图	图号 STM-910W-D-CE-230V-J-6	比例	第 6 张
设计	核准	 信易電熱機械股份有限公司 Shini Plastics Technologies, Inc.		标准 CE	共 10 张
校对	日期 2024.03.10			机器电压	3φ230V
审核				机器频率	50Hz

日期	2024.03.10
----	------------

比例	第 6 张
标准 CE	共 10 张
机器电压	3φ230V
机器频率	50Hz

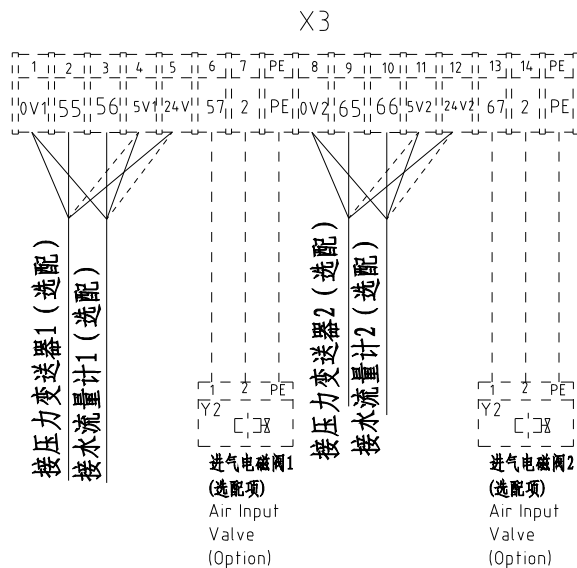
日期	2024.03.10
----	------------



注意:

(1) 当传感器电源为24VDC时, 传感器电源线接24V端子排。

(2) 当传感器电源为5VDC时, 传感器电源线接5V端子排。



版本 Ver.H

				制图	版号	J	标题	STM-910W-D	图号	STM-910W-D-CE-230V-K-8	比例	第 8 张
				设计	核		端子接线图二		标准	CE	共 10 张	
				校对	准		 信易電熱機械股份有限公司 Shini Plastics Technologies, Inc.	机器电压	3φ230V			
标记	更改前	更改后	更改人	日期	审核	日期		2024.03.10	机器频率	50Hz		

1

2

3


4

5

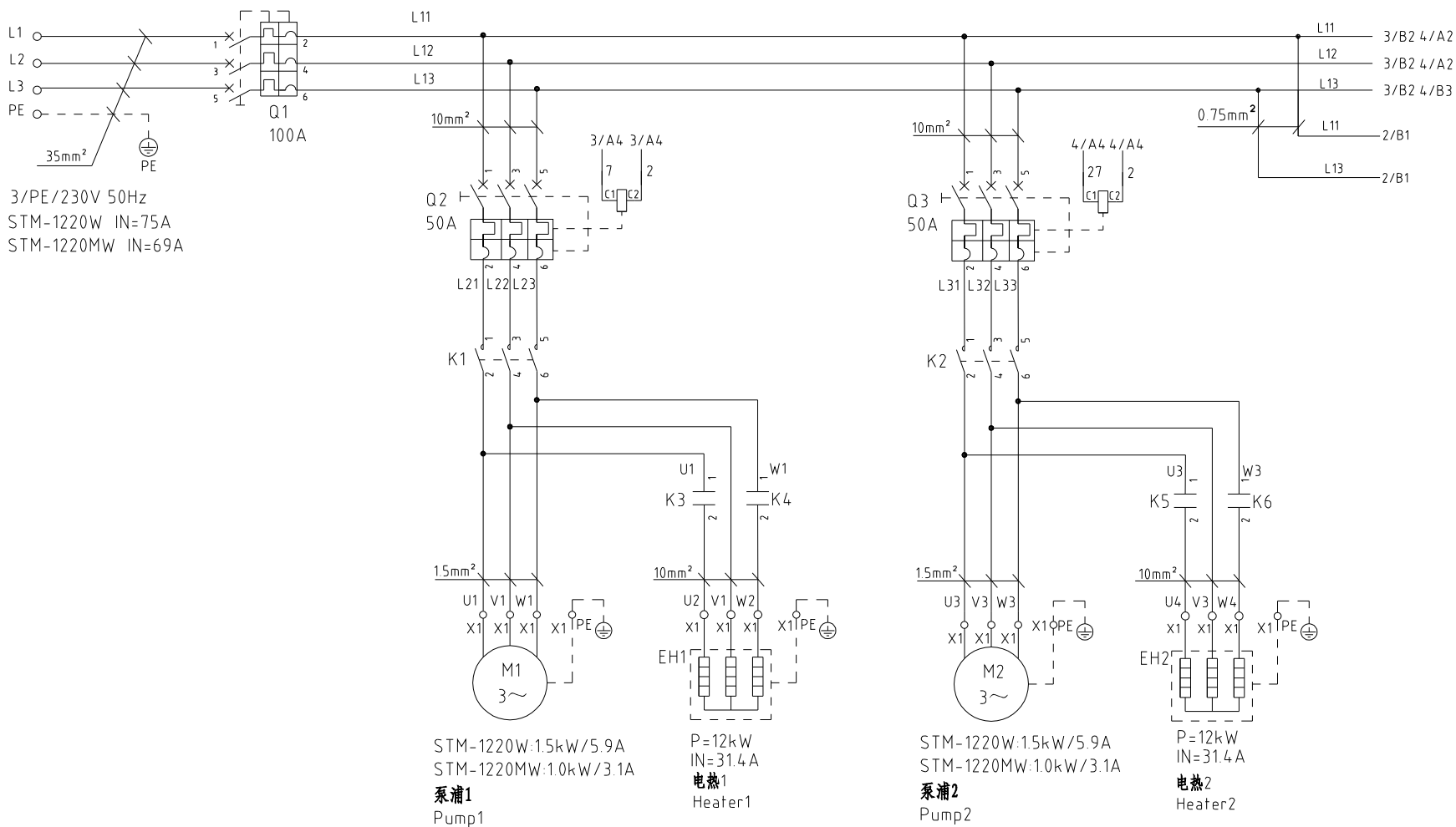
6


7

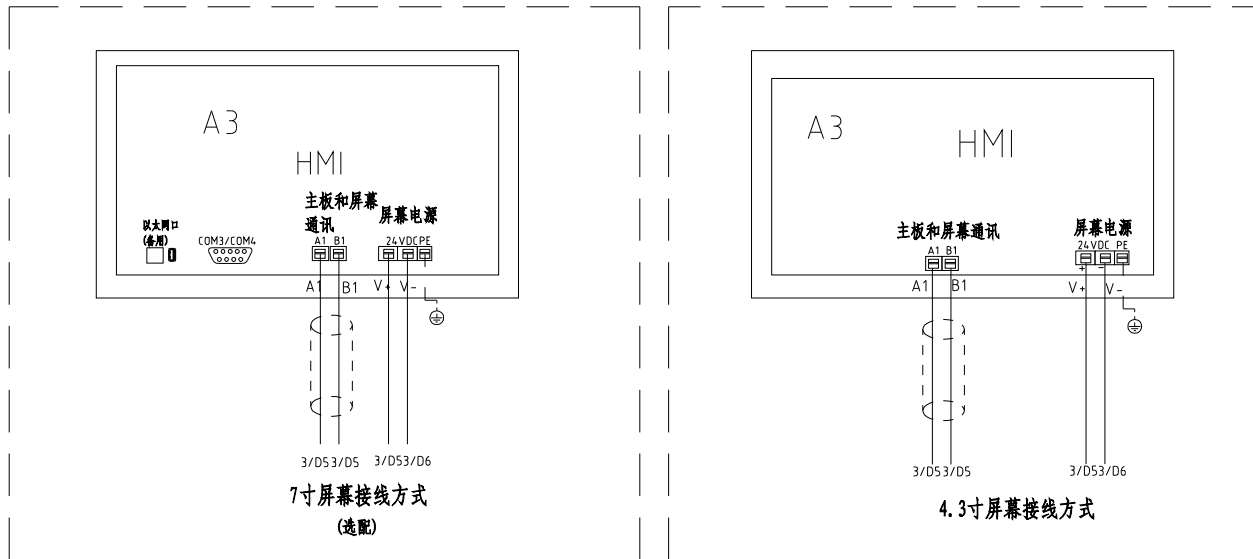
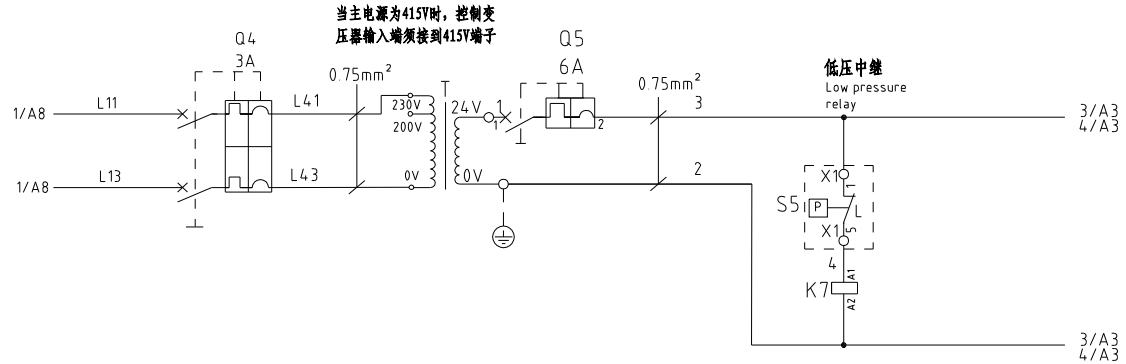
8

1		2		3		4		5		6		7		8		
序号/NO	符号/Symbol	名称/Name		制造商/Manufacturer		型号/Type		规格/Specification		单位/unit	数量/Number	物料编号/Material number		备注/Remark		
A	1	Q1	主电源开关/Main Switch		TECO		B0100EB3080		80A		PCS	1	YE40100300300			
	2		断路器操作把手/Breaker handle		TECO		1A-CS1-C-D1(B0100EB)		----		PCS	1	YE90111100100			
	3	Q2 Q3	断路器/Circuit Breakers		TECO		BM-63C/3040S		40A		PCS	2	YE40304003000			
	4		励磁脱扣器/Excitation Break Away		TECO		MX		24V		PCS	2	YE40024000000			
	5	Q4	断路器/Circuit Breakers		TECO		BM-63C/2003S 2P		3A		PCS	1	YE40200203000			
	6	Q5	断路器/Circuit Breakers		TECO		BM-63C/1006S 1P		6A		PCS	1	YE40100600100			
	7	K1 K2	接触器/Contactors		SIEMENS		3RT6023-1AC20		24V 50/60Hz		PCS	2	YE00602301100			
B	8	K3 K4 K5 K6	固态继电器/Solid-State Relay		FOTEK		KSR-50DA-H		50A/480VAC/4-32VDC		PCS	4	YE03505003200			
	9	K7	中间继电器/Middle		WEIDEMILE		GR-2C-AC24V		24VAC 50/60HZ		PCS	1	YE03022400300			
	10	K8 K9	紧凑型中间继电器/Middle relay		HONEYWELL		CR-2C-AC24V		24VAC 50/60HZ		PCS	2	YE00224200100		(4)	
	11	T	互感变压器/Transformer		JIUXIN		IN=230V/200V OUT=24V		180VA		PCS	1	YE70023005400			
	12	A1	线路板/Circuit Board		PUNP		STM-D(4.3寸) SF518502A 01		24VAC/DC 50/60Hz		PCS	1	YE81432400100		选配(6)时去掉	
	13	A1	线路板/Circuit Board		PUNP		STM-D(7寸) SF519506A 02		24VAC/DC 50/60Hz		PCS	1	YE81850600100		(6)	
	14	S11	通信接口板RS-485(双Dsub-9pin接头)		YUYUN		TODSUB_V23		双DSUB-9PIN接头		PCS	1	YE90048501200			
15		外壳RS485(SAL-700G-A-19)0版		BINCHENG		----		----		PCS	1	YR40048500000				
C	16	X1	端子排/Terminal Board		HONEYWELL		SK2.5		2.5mm ²		PCS	14	YE60002503200			
	17		接地端子排/Terminal Board		HONEYWELL		GK2.5PE		2.5mm ² PE		PCS	4	YE60002503400			
	18		端子排/Terminal Board		HONEYWELL		GK6		6mm ²		PCS	6	YE60000603200			
	19		接地端子排/Terminal Board		HONEYWELL		GK6PE		6mm ² PE		PCS	2	YE60000603500			
	20		接地端子排/Terminal Board		HONEYWELL		GK35PE		35.0mm ² PE		PCS	1	YE60003503500			
	21	X2	端子排/Terminal Board		HONEYWELL		SK2.5		2.5mm ²		PCS	10	YE60002503200			
	22		接地端子排/Terminal Board		HONEYWELL		GK2.5		2.5mm ² PE		PCS	2	YE60002503400			
	23	X3	端子排/Terminal Board		HONEYWELL		SK2.5		2.5mm ²		PCS	10	YE60002503200		(5)	
24		端子排/Terminal Board		HONEYWELL		SK2.5		2.5mm ²		PCS	4	YE60002503200		(4)		
25		接地端子排/Terminal Board		HONEYWELL		GK2.5		2.5mm ² PE		PCS	2	YE60002503400		(4)		
版本 Ver.H		注: (1)表示非电控箱内材料; (2)表示选配出水 and 回水温度显示功能; (3)表示选配磁力泵浦 (4) 选配气吹排空阀; (5)选配流量计/压力计; (6)选配7寸双段控制器。														
D					制图		版号 J		标题 STM-910W-D		图号 STM-910W-D-CE-230V-J-9		比例		第 9 张	
					设计		核 准		电气元件明细表一				标准 CE		共 10 张	
					校对				 信易電熱機械股份有限公司 Shini Plastics Technologies, Inc.		机器电压		3φ230V			
	标记		更改前		更改后		更改人				日期		20240310		机器频率	
1		2		3		4		5		6		7		8		

1		2		3		4		5		6		7		8		
序号/NO	符号/Symbol	名称/Name			制造商/Manufacturer		型号/Type		规格/Specification		单位/unit	数量/Number	物料编号/Material number		备注/Remark	
26		终端固定件E/GK系列(霍尼韦尔)			HONEYWELL		----		----		PCS	6	YE60000003900			
27	H1	蜂鸣器/Buzzer			JINGKANG		PK-35A		24VAC/DC		PCS	1	YE84003500600			
A	--	S1 S8	热电偶/Thermocouple			SHINI		----		----		PCS	2	----		(1)
	--	S2 S3 S9 S10	热电偶/Thermocouple			SHINI		----		----		PCS	4	----		(1) (2)
	--	S4 S7	超温保护器/Overheat Protector			----		----		----		PCS	2	----		(1)
	--	S5	低压开关/L0 pressure switch			----		----		----		PCS	1	----		(1)
	--	Y1 Y2	电磁阀/Solenoid Valve			----		----		----		PCS	2	----		(1)
	--	Y3 Y4	电磁阀/Solenoid Valve			----		----		----		PCS	2	----		(1)(4)
	--	M1 M2	马达/Motor			SHINI		TP-75		230V 50Hz 0.75kW		PCS	2	----		(1)
	--	M1 M2	马达/Motor			SHINI		MP-100		230V 50Hz 1.0kW		PCS	2	----		(1)(3)
B	--	EH1 EH2	电热/Heater			SHINI		----		----		PCS	2	----		(1)
	--	F	流量计/Flowmeter			----		----		----		PCS	2	----		(1)(5)
版本 Ver.H		注: (1)表示非电控箱内材料; (2)表示选配出水和回水温度显示功能; (3)表示选配磁力泵浦 (4) 选配气吹排空阀; (5)选配流量计/压力计 (6) 选配7寸双段控制器。														
				制图		版号 J		标题 STM-910W-D		图号 STM-910W-D-CE-230V-J-10		比例		第 10 张		
				设计		核 准		电气元件明细表二				标准 CE		共 10 张		
				校对				 信易電熱機械股份有限公司 Shini Plastics Technologies, Inc.				机器电压		3φ230V		
标记		更改前		更改后		更改人				日期		20240310		机器频率		50Hz
1		2		3		4		5		6		7		8		



版本 Ver.B				制图	版号 B	标题 STM-1220W-D	图号 STM-1220W-D-CE-230V-B-1	比例	第 1 张
				设计	核 准	主电路图		标准 CE	共 10 张
				校对	日期 20240310	 信易電熱機械股份有限公司 Shini Plastics Technologies, Inc.		机器电压	3φ230V
标记	更改前	更改后	更改人	日期	日期			机器频率	50Hz



版本 Ver.B

版本 Ver.B			制图	版号 B	标题 STM-1220W-D	图号 STM-1220W-D-CE-230V-B-2	比例	第 2 张
			设计	核准	控制电路图一		标准 CE	共 10 张
			校对	日期 2024.03.10	 信易電熱機械股份有限公司 Shini Plastics Technologies, Inc.		机器电压	3φ230V
标记	更改前	更改后	更改人	日期			审核	机器频率

1

2

3

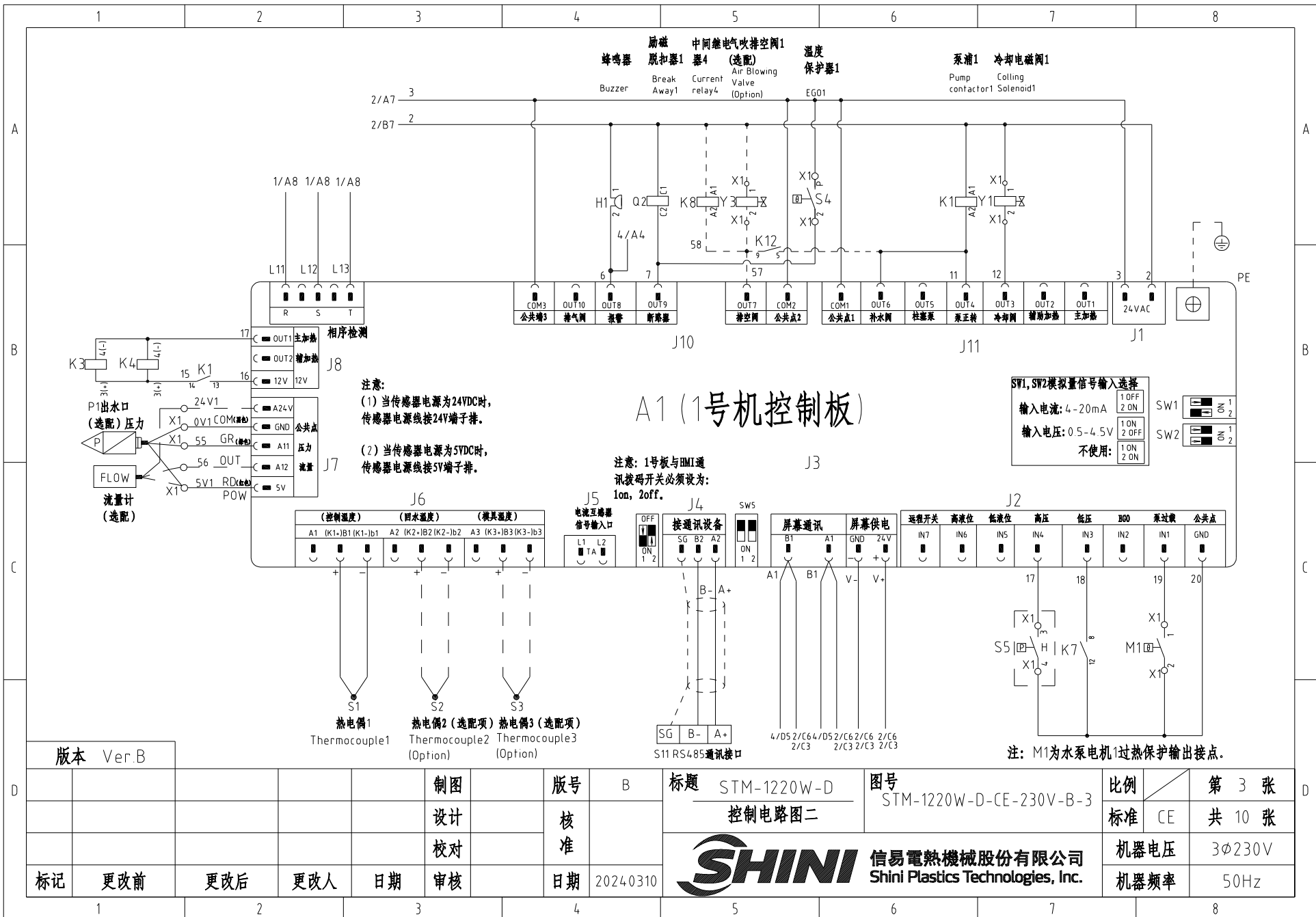
4

5

6

7

8



A1 (1号机控制板)

注意:
 (1) 当传感器电源为24VDC时, 传感器电源线接24V端子排。
 (2) 当传感器电源为5VDC时, 传感器电源线接5V端子排。

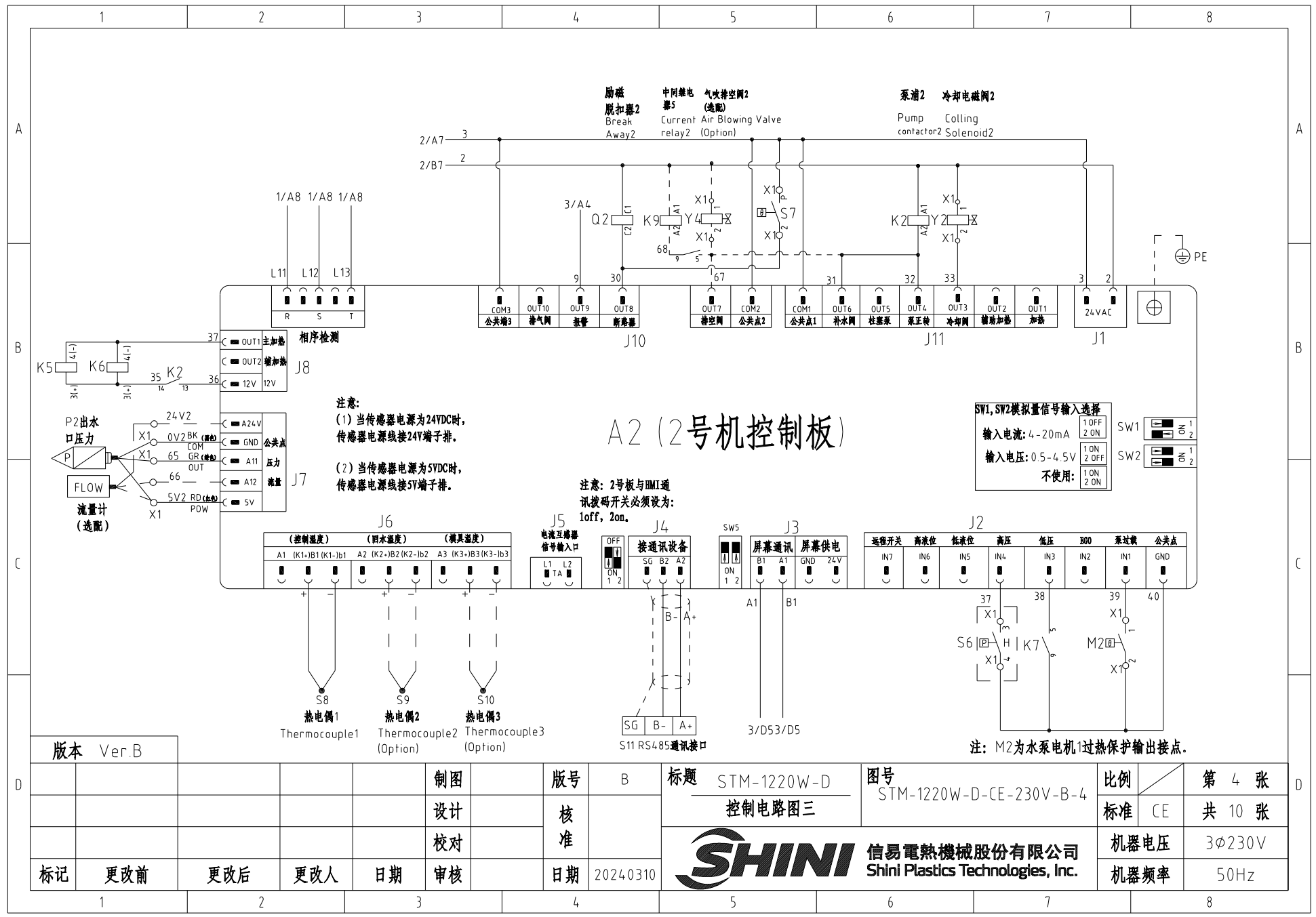
注意: 1号板与HMI通讯拨码开关必须设为: 1on, 2off.

SW1, SW2模拟量信号输入选择
 输入电流: 4-20mA
 输入电压: 0.5-4.5V
 不使用:

注: M1为水泵电机1过热保护输出接点。

版本 Ver B

制图		版号	B	标题	STM-1220W-D	图号	STM-1220W-D-CE-230V-B-3	比例	第 3 张
设计		核准		控制电路图二				标准	CE 共 10 张
校对		日期	20240310	信易電熱機械股份有限公司 Shini Plastics Technologies, Inc.				机器电压	3φ230V
标记	更改前	更改后	更改人			日期	日期		



A2 (2号机控制板)

注意:
 (1) 当传感器电源为24VDC时, 传感器电源线接24V端子排。
 (2) 当传感器电源为5VDC时, 传感器电源线接5V端子排。

注意: 2号板与BMI通讯拨码开关必须设为: 1off, 2on.

SW1, SW2模拟量信号输入选择
 输入电流: 4-20mA
 输入电压: 0.5-4.5V
 不使用:

注: M2为水泵电机1过热保护输出接点。

版本 Ver.B

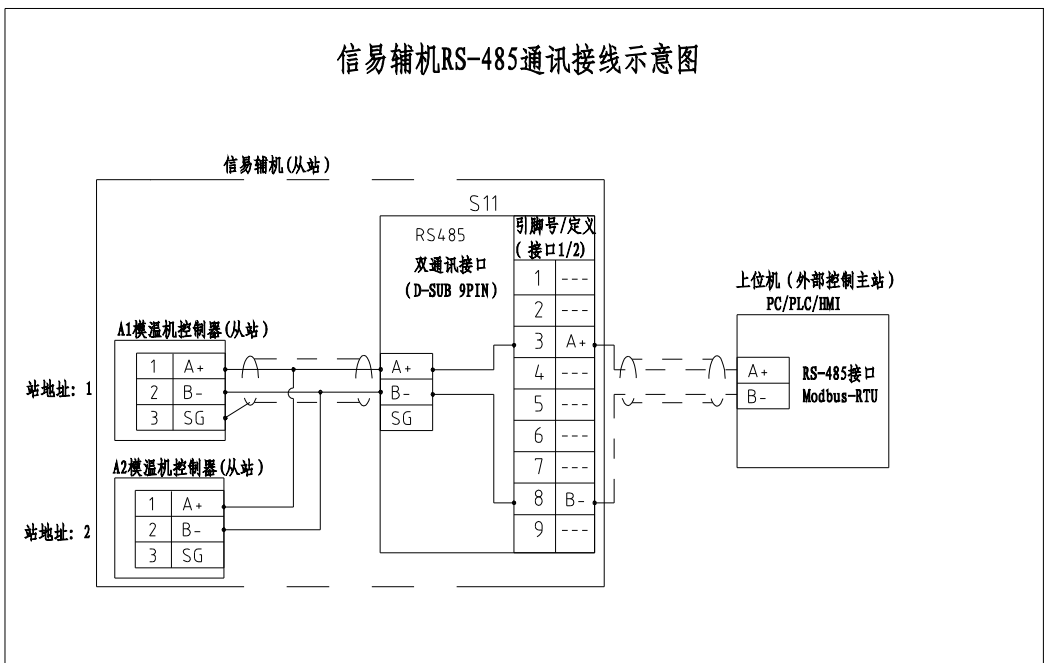
制图	设计	校对	审核	版号	核 准	日期	20240310	标题	STM-1220W-D 控制电路图三
更改前	更改后	更改人	日期	日期	日期	日期	20240310	图号	STM-1220W-D-CE-230V-B-4



信易電熱機械股份有限公司
 Shini Plastics Technologies, Inc.

比例	第 4 张
标准	CE 共 10 张
机器电压	3φ230V
机器频率	50Hz

信易辅机RS-485通讯接线示意图



信易RS-485接口定义

S11

接口1

接口2

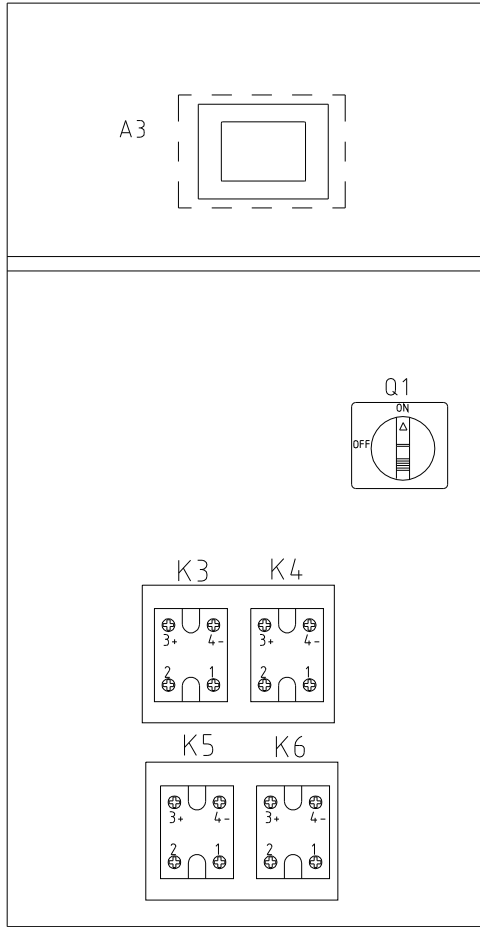
D-sub-9针接口	引脚号	引脚定义
	1	空
	2	空
	3	A+ (RS-485 信号)
	4	空
	5	空
	6	空
	7	空
	8	B- (RS-485 信号)
	9	空

注: 1. 通讯接口: RS-485 (两线式)
 2. 通讯协议: Modbus-RTU
 3. 机器配备D-sub9母接头, 接口1和接口2内部并联, 功能相同, 不分主次;

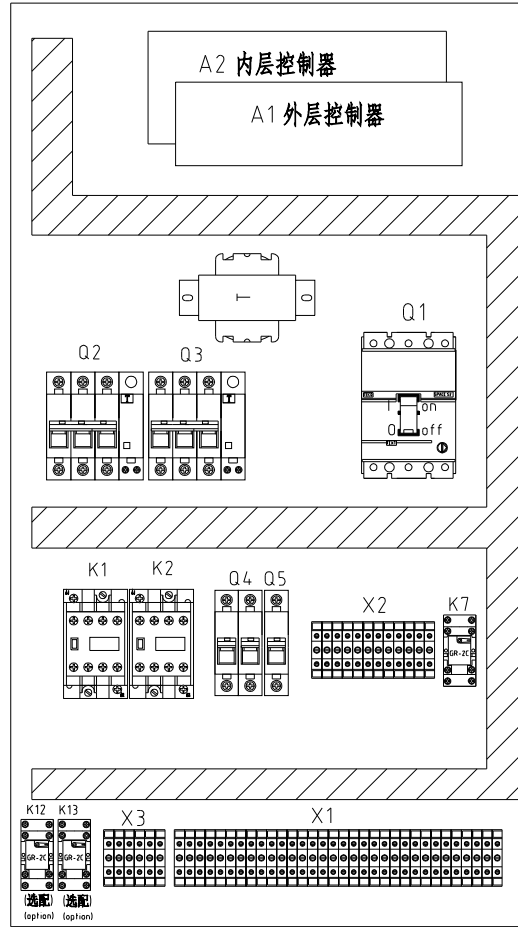
版本 Ver.B

制图	版号	B	标题	STM-1220W-D	图号	STM-1220W-D-CE-230V-B-5	比例	第 5 张	
设计	核		通讯接线图		标准	CE	共 10 张		
校对	准				机器电压	3φ230V			
标记	更改前	更改后	更改人	日期	审核	日期	20240310	机器频率	50Hz

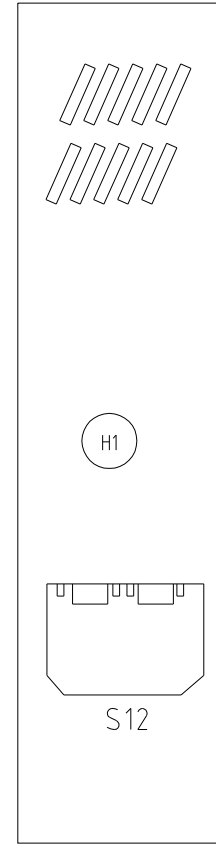
信易電熱機械股份有限公司
 Shini Plastics Technologies, Inc.



电控外箱



控制箱底板



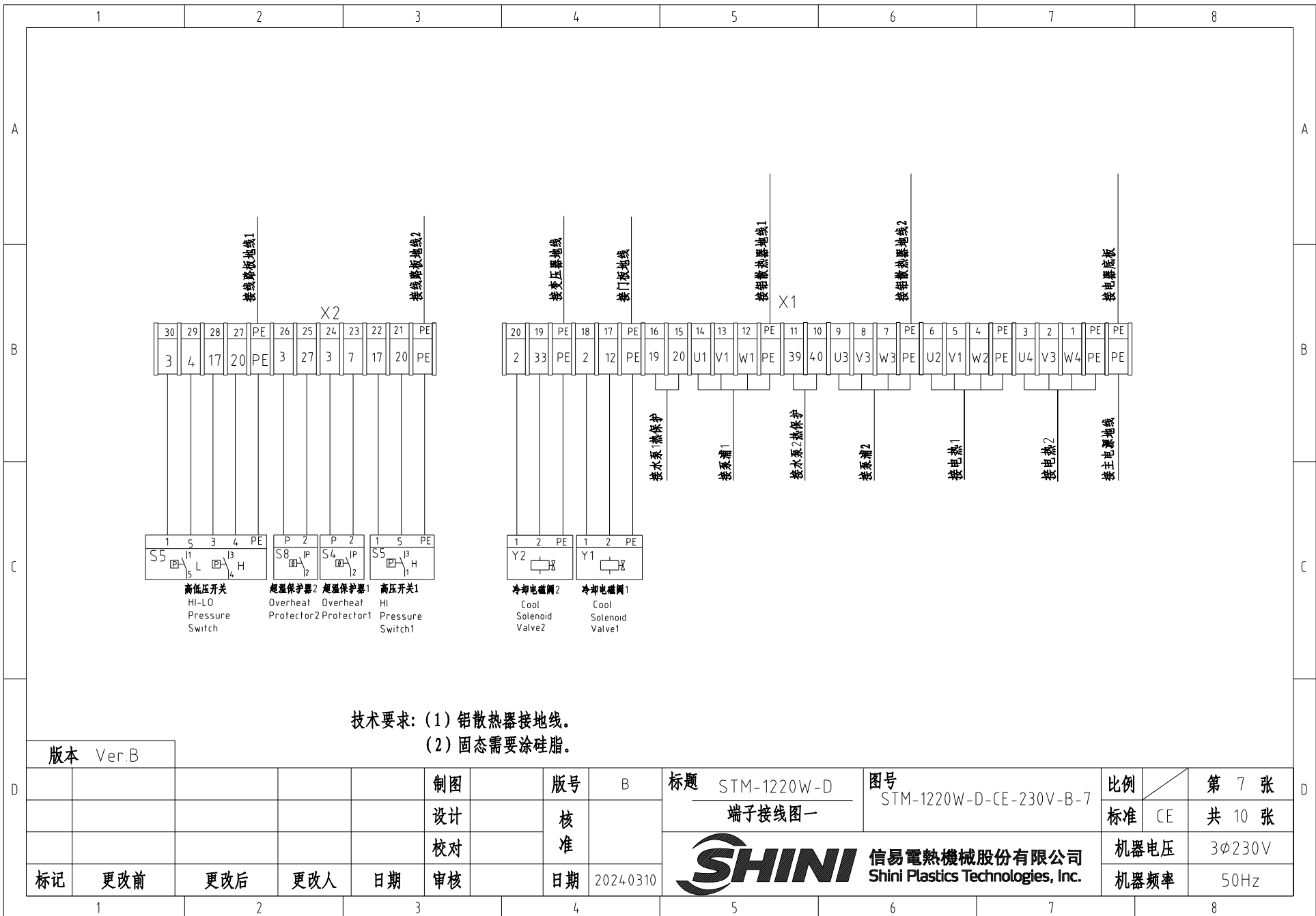
控制箱侧面

版本 Ver.B				
标记	更改前	更改后	更改人	日期


制图	版号 B	标题 STM-1220W-D 电器元件布置图	图号 STM-1220W-D-CE-230V-B-6	比例	第 6 张
设计	核准	 信易電熱機械股份有限公司 Shini Plastics Technologies, Inc.	标准 CE	共 10 张	
校对	日期 2024.03.10		机器电压 3φ230V	机器频率 50Hz	

日期	2024.03.10
----	------------

比例	第 6 张
标准 CE	共 10 张
机器电压 3φ230V	
机器频率 50Hz	



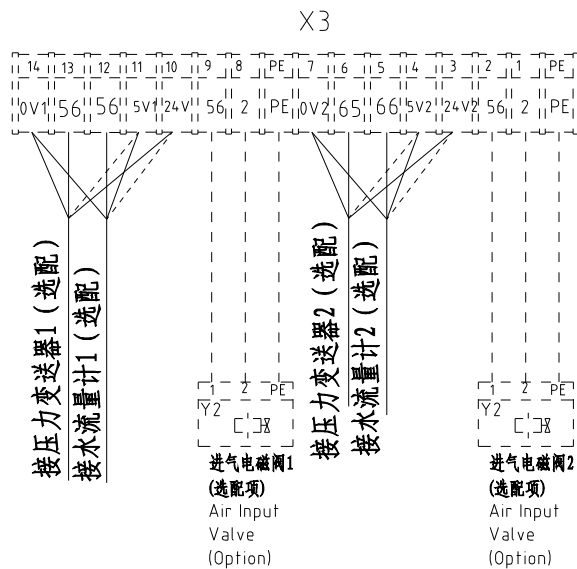
技术要求: (1) 铝散热器接地线。
(2) 固态需要涂硅脂。

版本 Ver.B				制图	版号 B	标题 STM-1220W-D	图号 STM-1220W-D-CE-230V-B-7	比例	第 7 张
				设计	核准	端子接线图一		标准 CE	共 10 张
				校对		 信易電熱機械股份有限公司 Shini Plastics Technologies, Inc.		机器电压	3φ230V
标记	更改前	更改后	更改人	日期	日期 2024.03.10			机器频率	50Hz

注意:


(1) 当传感器电源为24VDC时, 传感器电源线接24V端子排。

(2) 当传感器电源为5VDC时, 传感器电源线接5V端子排。



版本 Ver.B

				制图	版号	B	标题	STM-1220W-D 端子接线图二	图号	STM-1220W-D-CE-230V-B-8	比例	第 8 张
				设计	核				标准	CE	共 10 张	
				校对	准				机器电压		3φ230V	
标记	更改前	更改后	更改人	日期	审核	日期	20240310	 信易電熱機械股份有限公司 Shini Plastics Technologies, Inc.	机器频率		50Hz	

1		2		3		4		5		6		7		8		
序号/NO	符号/Symbol	名称/Name		制造商/Manufacturer		型号/Type		规格/Specification		单位/unit	数量/Number	物料编号/Material number		备注/Remark		
A	1	Q1	主电源开关/Main Switch		TECO		B0100EB3100		100A		PCS	1	YE40100300400			
	2		断路器操作把手/Breaker handle		TECO		1A-CS1-C-D1(B0100EB)		----		PCS	1	YE90111100100			
	3	Q2 Q3	断路器/Circuit Breakers		TECO		BM-63C/3050S		50A		PCS	2	YE40305003000			
	4		励磁脱扣器/Excitation Break Away		TECO		MX		24V		PCS	2	YE40024000000			
	5	Q4	断路器/Circuit Breakers		TECO		BM-63C/2003S 2P		3A		PCS	1	YE40200203000			
	6	Q5	断路器/Circuit Breakers		TECO		BM-63C/1006S 1P		6A		PCS	1	YE40100600100			
	7	K1 K2	接触器/Contactors		SIEMENS		3RT5035-1AC20		24V 50/60Hz		PCS	2	YE00503502600			
B	8	K3 K4 K5 K6	固态继电器/Solid-State Relay		FOTEK		KSR-75DA-H		75A/480VAC/4-32VDC		PCS	4	YE03757503200			
	9	K7	中间继电器/Middle		WEIDEMILE		GR-2C-AC24V		24VAC 50/60HZ		PCS	1	YE03022400300			
	10	K8 K9	紧凑型中间继电器/Middle relay		HONEYWELL		CR-2C-AC24V		24VAC 50/60HZ		PCS	2	YE00224200100		(4)	
	11	T	互感变压器/Transformer		JIUXIN		IN=230/200V OUT=24V		180VA		PCS	1	YE70023005400			
	12	A1	线路板/Circuit Board		PUNP		STM-D(4.3寸) SF518502A 01		24VAC/DC 50/60Hz		PCS	1	YE81432400100		选配(6)时去掉	
	13	A1	线路板/Circuit Board		PUNP		STM-D(7寸) SF519506A 02		24VAC/DC 50/60Hz		PCS	1	YE81850600100		(6)	
	14	S11	通信接口板RS-485(双Dsub-9pin接头)		YUYUN		TODSUB_V23		双DSUB-9PIN接头		PCS	1	YE90048501200			
C	15		外壳RS485(SAL-700G-A-19)0版		BINCHENG		----		----		PCS	1	YR40048500000			
	16	X1	端子排/Terminal Board		HONEYWELL		SK2.5		2.5mm ²		PCS	14	YE60002503200			
	17		接地端子排/Terminal Board		HONEYWELL		GK2.5PE		2.5mm ² PE		PCS	4	YE60002503400			
	18		端子排/Terminal Board		HONEYWELL		GK10		10mm ²		PCS	6	YE60001003200			
	19		接地端子排/Terminal Board		HONEYWELL		GK10PE		10mm ² PE		PCS	2	YE60001003500			
	20		接地端子排/Terminal Board		HONEYWELL		GK35PE		35.0mm ² PE		PCS	1	YE60003503500			
	21	X2	端子排/Terminal Board		HONEYWELL		SK2.5		2.5mm ²		PCS	10	YE60002503200			
	22		接地端子排/Terminal Board		HONEYWELL		GK2.5		2.5mm ² PE		PCS	2	YE60002503400			
	23	X3	端子排/Terminal Board		HONEYWELL		SK2.5		2.5mm ²		PCS	10	YE60002503200		(5)	
	24		端子排/Terminal Board		HONEYWELL		SK2.5		2.5mm ²		PCS	4	YE60002503200		(4)	
25		接地端子排/Terminal Board		HONEYWELL		GK2.5		2.5mm ² PE		PCS	2	YE60002503400		(4)		
版本 Ver B		注: (1)表示非电控箱内材料; (2)表示选配出水 and 回水温度显示功能; (3)表示选配磁力泵浦 (4) 选配气吹排空阀; (5)选配流量计/压力计; (6)选配7寸双段控制器。														
D					制图		版号 B		标题 STM-1220W-D		图号 STM-1220W-D-CE-230V-B-9		比例		第 9 张	
					设计		核 准		电器元件明细表一				标准 CE		共 10 张	
					校对				 信易電熱機械股份有限公司 Shini Plastics Technologies, Inc.		机器电压		3φ230V			
	标记		更改前		更改后		更改人				日期		20240310		机器频率	
1		2		3		4		5		6		7		8		

1		2		3		4		5		6		7		8		
序号/NO	符号/Symbol	名称/Name		制造商/Manufacturer		型号/Type		规格/Specification		单位/unit	数量/Number	物料编号/Material number		备注/Remark		
26		终端固定件E/GK系列(霍尼韦尔)		HONEYWELL		----		----		PCS	6	YE60000003900				
27	H1	蜂鸣器/Buzzer		JINGKANG		PK-35A		24VAC/DC		PCS	1	YE84003500600				
A	--	S1 S8	热电偶/Thermocouple		SHINI		----		----		PCS	2	----		(1)	
	--	S2 S3 S9 S10	热电偶/Thermocouple		SHINI		----		----		PCS	4	----		(1)(2)	
	--	S4 S7	超温保护器/Overheat Protector		----		----		----		PCS	2	----		(1)	
	--	S5	低压开关/L0 pressure switch		----		----		----		PCS	1	----		(1)	
	--	Y1 Y2	电磁阀/Solenoid Valve		----		----		----		PCS	2	----		(1)	
B	--	Y3 Y4	电磁阀/Solenoid Valve		----		----		----		PCS	2	----		(1)(4)	
	--	M1 M2	马达/Motor		SHINI		TP-150		230V 50Hz 1.5kW		PCS	2	----		(1)	
	--	M1 M2	马达/Motor		SHINI		MP-100		230V 50Hz 1.0kW		PCS	2	----		(1)(3)	
	--	EH1 EH2	电热/Heater		SHINI		----		----		PCS	2	----		(1)	
	--	F	流量计/Flowmeter		----		----		----		PCS	2	----		(1)(5)	
版本 Ver.B		注: (1)表示非电控箱内材料; (2)表示选配出水和回水温度显示功能; (3)表示选配磁力泵浦 (4) 选配气吹排空阀; (5)选配流量计/压力计 (6) 选配7寸双段控制器。														
D					制图		版号 B		标题 STM-1220W-D		图号 STM-1220W-D-CE-230V-B-10		比例		第 10 张	
					设计		核 准		电器元件明细表二				标准 CE		共 10 张	
					校对				 信易電熱機械股份有限公司 Shini Plastics Technologies, Inc.		机器电压		3φ230V			
	标记		更改前		更改后		更改人				日期		2024.03.10		机器频率	
1		2		3		4		5		6		7		8		