

机型版本	Ver.B
标记	更改前
	更改后
	更改人
	日期
制图	
设计	
校对	
审核	
版号	0
核 准	
日期	20200810

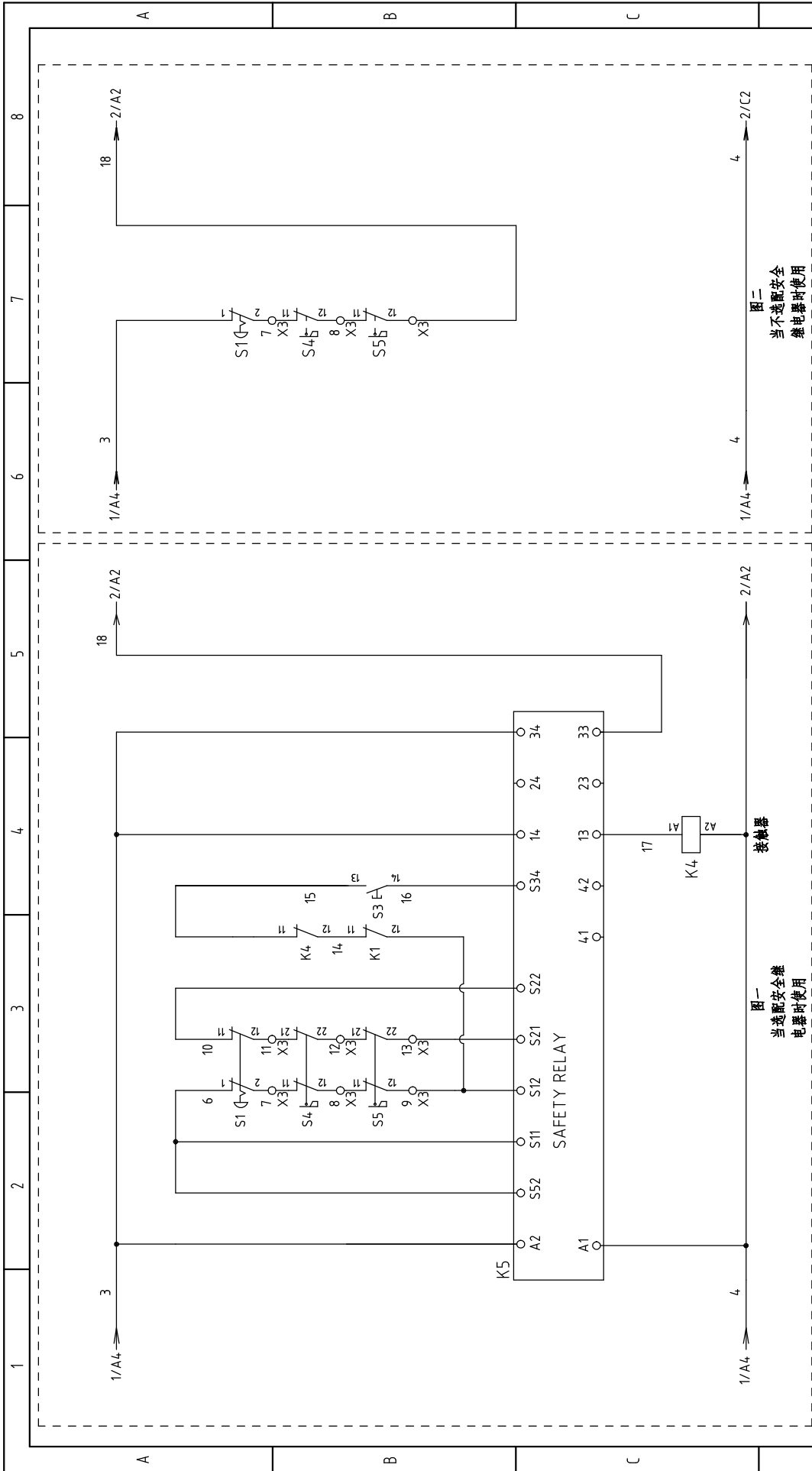
标题	SG-3650E 主电路图
图号	SG-3650E-CE-400V-0-1
比例	标准
标准	CE
机器电压	400V
机器频率	50Hz

标 题	SG-3650E 主电路图	图 号	SG-3650E-CE-400V-0-1	第 1 张
版 号	0	核 准		共 6 张
制 图		校 对		400V
设 计		审 核		50Hz
校 对		更 改 人		
审 核		更 改 后		
日期	20200810	日期		



1 2 3 4 5 6 7 8

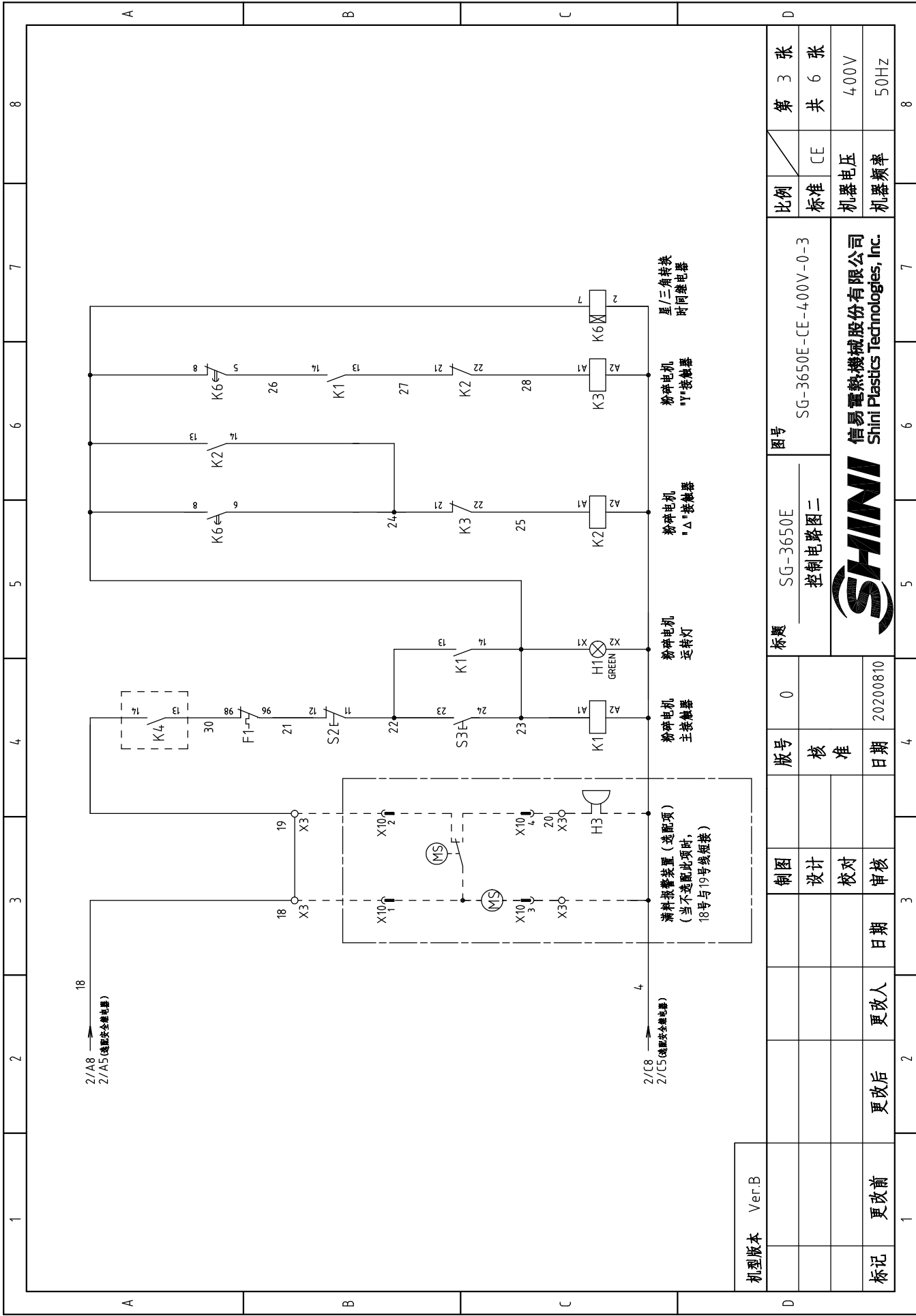
A B C D



图一
当适配安全继电器使用时

图二
当不适配安全继电器使用时

机型版本 Ver.B	标题 SG-3650E 控制电路图一		图号 SG-3650E-CE-400V-0-2	比例 标准	第 2 张
	版号 0	设计 校对 审核	日期 20200810	CE	共 6 张
标记 更改前	更改后	更改人	日期	机器电压 400V	机器频率 50Hz
1	2	3	4	5	6
SHINI			信易电热机械股份有限公司 Shini Plastics Technologies, Inc.		
1			8		



机型版本	Ver.B
标记	更改前
	更改后
	更改人
	日期
	审核
	校对
	设计
	制图
版号	0
核准	
日期	20200810

标题	SG-3650E 控制电路图二
图号	SG-3650E-CE-400V-0-3
比例	标准
比例	CE
比例	机器电压
比例	400V
比例	机器频率
比例	50Hz

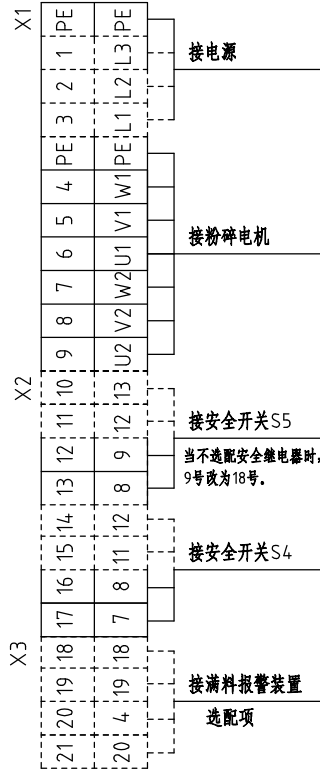
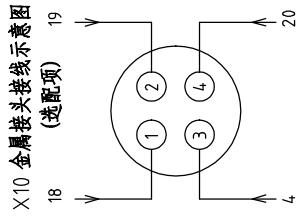
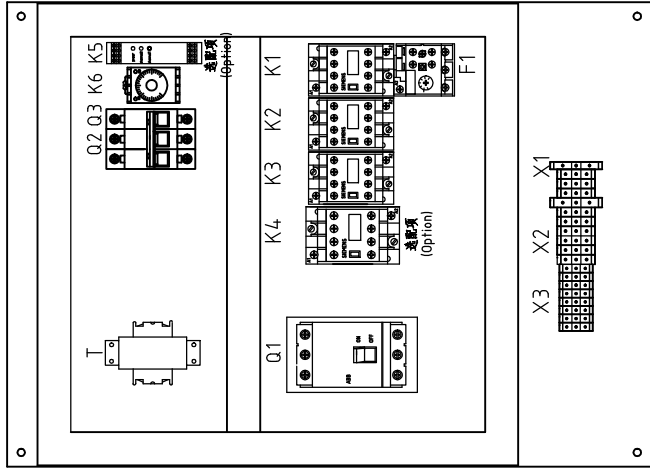
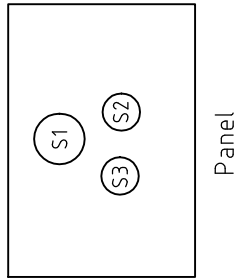
第 3 张	8
共 6 张	7
机器电压	400V
机器频率	50Hz



信易电热机械股份有限公司
Shini Plastics Technologies, Inc.

1 2 3 4 5 6 7 8

A B C D




机型版本	Ver.B
标记	更改前
	更改后
	更改人
	日期
	审核
	校对
	设计
	制图
版号	0
核准	
日期	20200810

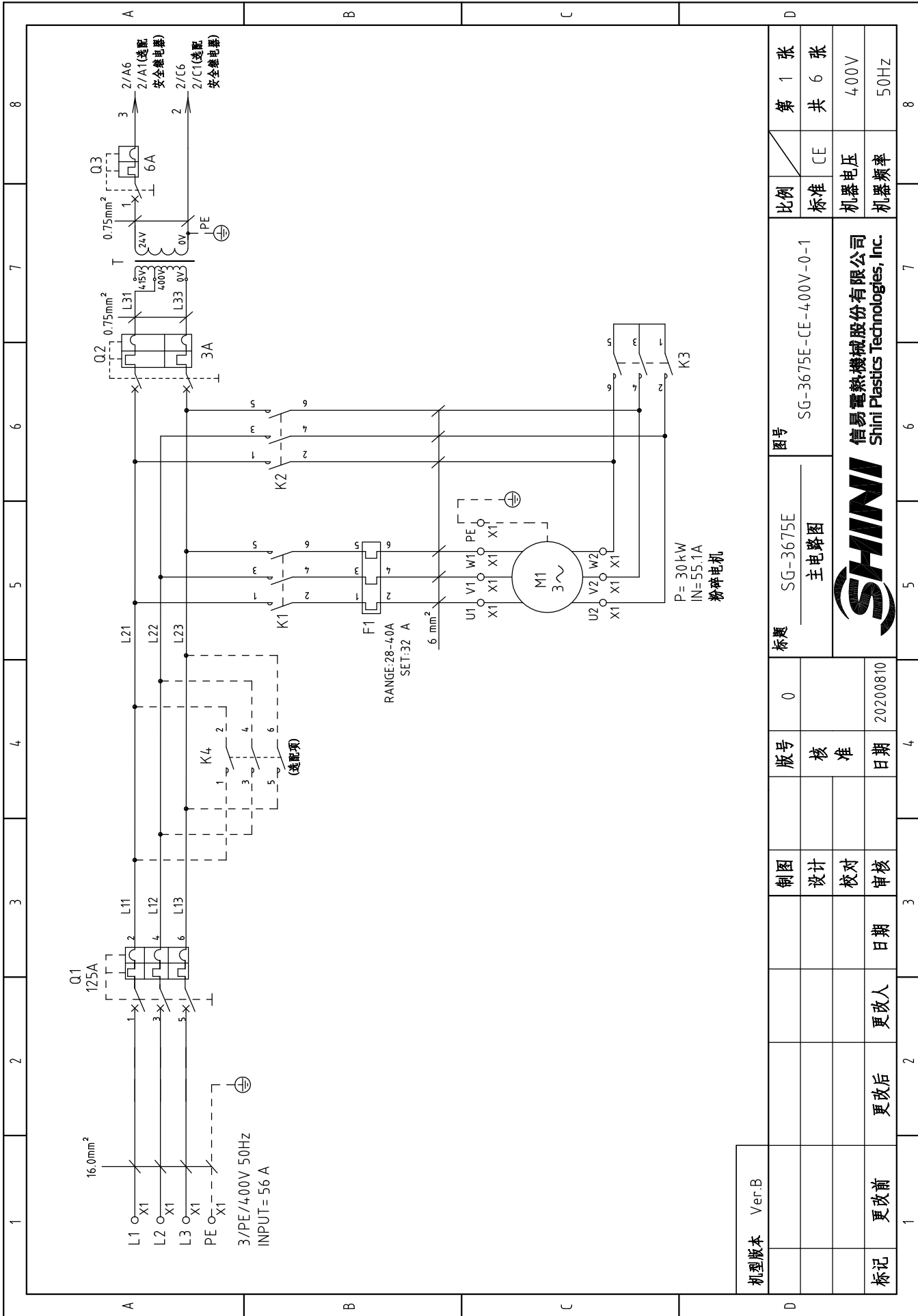
标题	SG-3650E	图号	SG-3650E-CE-400V-0-4
电气元件布置图		比例	第 4 张
SHINI		标准	共 6 张
信易电热机械股份有限公司 Shini Plastics Technologies, Inc.		机器电压	400V
		机器频率	50Hz

1 2 3 4 5 6 7 8

A B C D

1	2	3	4	5	6	7	8	
序号/NO.	符号/Symbol	名称/Name	制造商/Manufacturer	型号/Type	规格/Specification	数量/Number	物料编号/Material number	备注/Remark
1	Q1	门连锁断路器/Gate circuit breaker	ABB	A1A125TMF90/9003PFF	90A	1	YE4.1109200000	
2	Q2	断路器/Circuit breaker	TECO	BM-63C	3A	1	YE4.0200203000	
3	Q3	断路器/Circuit breaker	TECO	BM-63C	6A	1	YE4.0100600100	
4	K1 K2	接触器/Contactor	SIEMENS	3RT16027-1AC20	24VAC	2	YE00602702600	
5		辅助触点/Subsidiary Contactor	SIEMENS	3RH6911-1AA10	1NO	1	YE0069110000	新增
6	K3	接触器/Contactor	SIEMENS	3RT16026-1AC20	24VAC	1	YE00602602600	
7	K4	接触器/Contactor	SIEMENS	3RT5036-1AN20	24VAC	1	YE00503602600	(3)
8		辅助触点/Auxiliary Contactor	SIEMENS	3RH5921-1CA01	1NC	1	YE00592110100	(3)
9		辅助触点/Subsidiary Contactor	SIEMENS	3RH5921-1CA10	1NO	1	YE00592110000	(3)新增
10	K5	安全继电器/Safety realy	PILZ	PN0Zx2.8P	24 V AC/DC	1	YE04.023000000	(3)
11	K6	时间继电器/Timer	YUYUN	TH3A-NAB	24VAC	1	YE86602400300	
12	F1	热过载继电器/Overload relay	SIEMENS	3RU6126-4DB0	20-25A	1	YE01260200000	
13	T	变压器/Transformer	BAIYUN	IN=400V-OUT=24V	120VA	1	YE704023000000	删除
14	T	互感变压器/Transformer	-----	IN=4.00V/4.15V OUT=24V	120VA	1	YE7004.0006600	新增
15	T	互感变压器/Transformer	-----	IN=4.00V/4.15V OUT=24V	180VA	1	YE7004.0006700	(3) 新增
16	X1	端子排/Terminal	HONEYWELL	6.0mm ²	-----	3	YE60000603200	
17			HONEYWELL	6.0mm ² PE	-----	1	YE60000603500	
18			HONEYWELL	4.0mm ²	-----	6	YE600004.03200	
19			HONEYWELL	4.0mm ² PE	-----	1	YE600004.03500	
20	X2	端子排/Terminal	HONEYWELL	2.5mm ²	-----	4	YE60002503200	
21			HONEYWELL	2.5mm ²	-----	4	YE60002503200	(3)
22	X3	端子排/Terminal	HONEYWELL	2.5mm ²	-----	4	YE60002503200	(2)
23	S1	急停按钮/Emergency stop button	SCHNEIDER	XB2BS54.2C	4.00VAC	1	YE11254.200000	(1)
24		触点块/Contact block	SCHNEIDER	ZB2BE102C	1NC	1	YE00210203100	(1)(3)
25	S2	停止按钮/Stop button	SCHNEIDER	XB2BA22C	4.00VAC	1	YE11222000000	(1)
机型版本: Ver.B								
注: (1)表示非电控箱内材料;(2)表示满料报警装置选配配件;(3)表示安全继电器选配配件。								
		制图	版号	0	标题	图号		比例
		设计	核准		SG-3650E	SG-3650E-CE-4.00V-0-5		标准
		校对	日期	20200810	电气元件明细表一			CE
		更改人	更改日期		 信易电热机械股份有限公司 Shini Plastics Technologies, Inc.		机器电压	
标记		更改后	更改日期				机器频率	
							共 6 张	
							4.00V	
							50Hz	

1		2		3		4		5		6		7		8	
序号/NO.	符号/Symbol	名称/Name	制造商/Manufacturer	型号/Type	规格/Specification	数量/Number	物料编号/Material number	备注/Remark							
26	S3,H1	启动按钮(带灯)/Start button	SCHNEIDER	XB2BW33M1C	24VAC	1	YE11233100000	(1)							
27		触点块/Contact block	SCHNEIDER	ZB2BE101C	1NO	1	YE00210103100	(1)(3)							
28	H3	蜂鸣器/Buzzer	TEND	EA-2	24VAC	1	YE84240200000	(1)(2)							
29	S4,S5	安全开关/Safety switch	SCHMERSRC	AZ15-02ZVRK-1476	AZ-15	2	YE16147600100	(1)							
30	S4,S5	安全开关/Safety switch	SCHMERSRC	AZ16-02ZVRK-1476	AZ-16	2	YE16147600000	(1)(3)							
31		操作动作AZ17-B6	-----	-----	AZ-17	2	YE16176000000	(1)							
32	MS	料位开关/Feed position motor	SIPAI	SR-80	24VAC	1	YE15802400100	(1)(2)							
33	X10	金属接头/Metal tie in	APEX	PLT-254-PM	4P	1	YE68025400000	(1)(2)							
34			APEX	PLT-254-RF	4P	1	YE68025400100	(1)(2)							
35	M1	粉碎电机/Granulating motor	-----	18.5kW	400V 50Hz	1	-----	(1)							
B															
C															
D															
机型版本: Ver.B 注: (1)表示非电控箱内材料;(2)表示满料报警装置选配配件;(3)表示安全继电器选配配件.															
		制图		版号		0		标题		图号		比例		第 6 张	
		设计		核准				SG-3650E		SG-3650E-CE-400V-0-6		标准		共 6 张	
		校对		日期		20200810		电气元件明细表二		SHINI		机器电压		400V	
标记		更改前		更改后		更改人		日期		审核		机器频率		50Hz	
1		2		3		4		5		6		7		8	



机型版本	Ver.B
标记	更改前
	更改后
	更改人
	日期
	审核
	校对
	设计
	制图
版号	0
核 准	
日期	20200810

标题	SG-3675E 主电路图
图号	SG-3675E-CE-400V-0-1
比例	标准
标准	CE
机器电压	400V
机器频率	50Hz

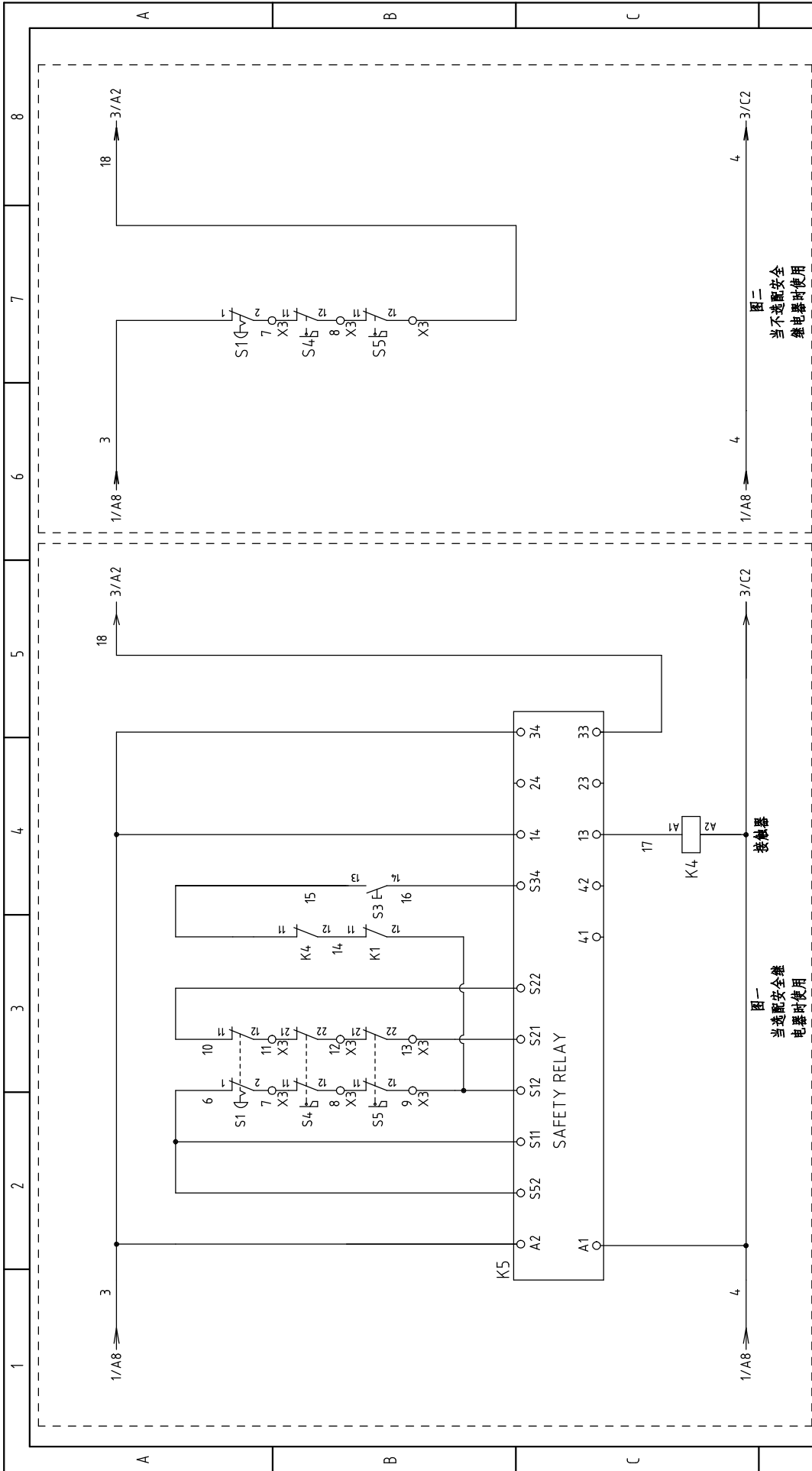


信易电热机械股份有限公司
Shini Plastics Technologies, Inc.

第 1 张	8
共 6 张	7

1 2 3 4 5 6 7 8

1 2 3 4 5 6 7 8



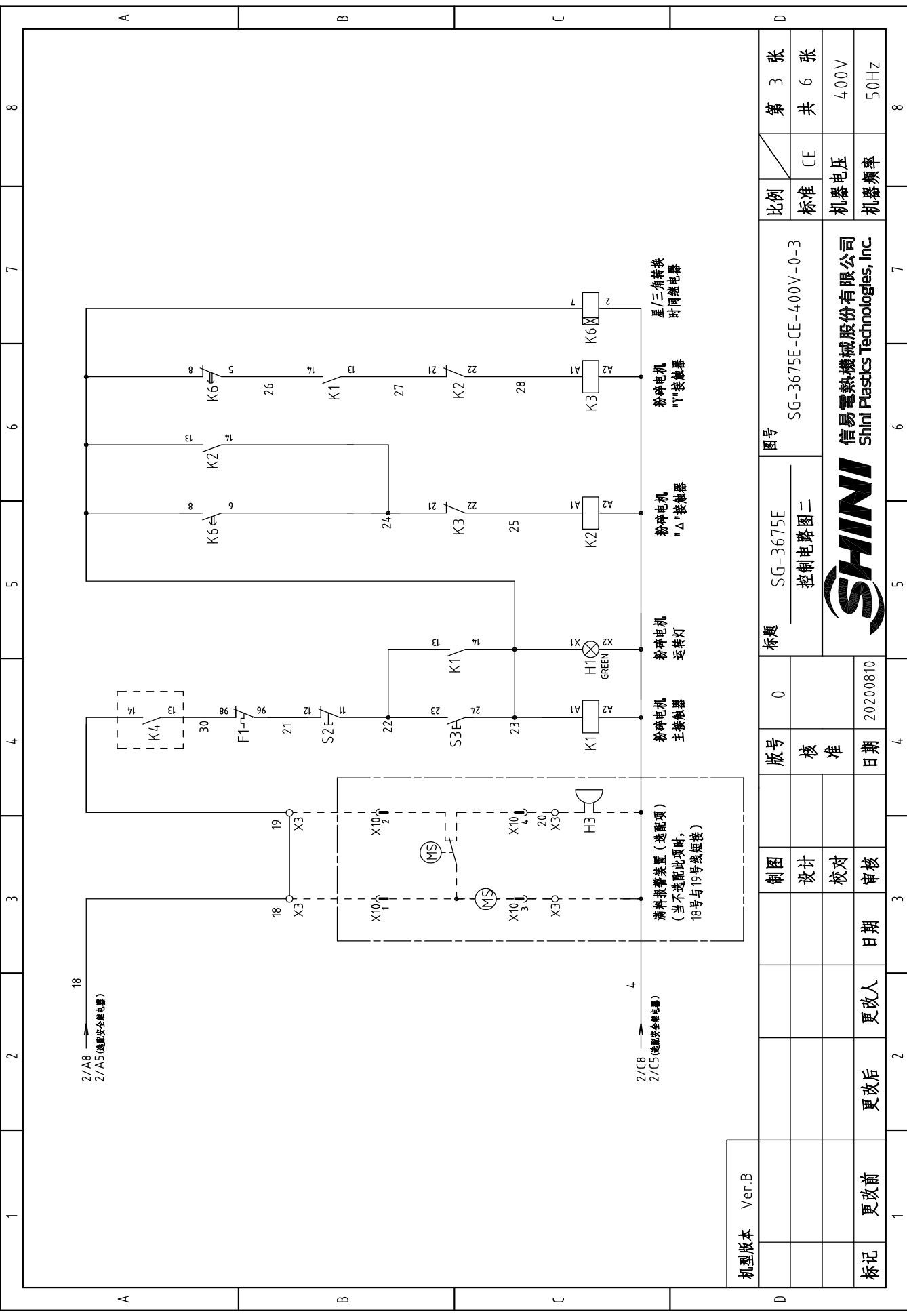
图一
当选配安全继电器时使用

图二
当不选配安全继电器时使用

机型版本	Ver.B	图号	SG-3675E	比例	第 2 张
			控制电路图一		标准
标题	SG-3675E	图号	SG-3675E-CE-400V-0-2	机器电压	400V
版号	0	图号	SG-3675E-CE-400V-0-2	机器频率	50Hz
制图		设计			
校对		审核			
更改后	更改人	日期			
更改前					
标记		日期	20200810		



信易电热机械股份有限公司
Shini Plastics Technologies, Inc.



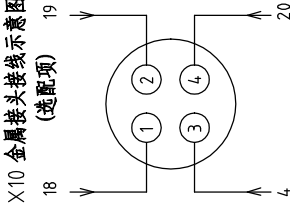
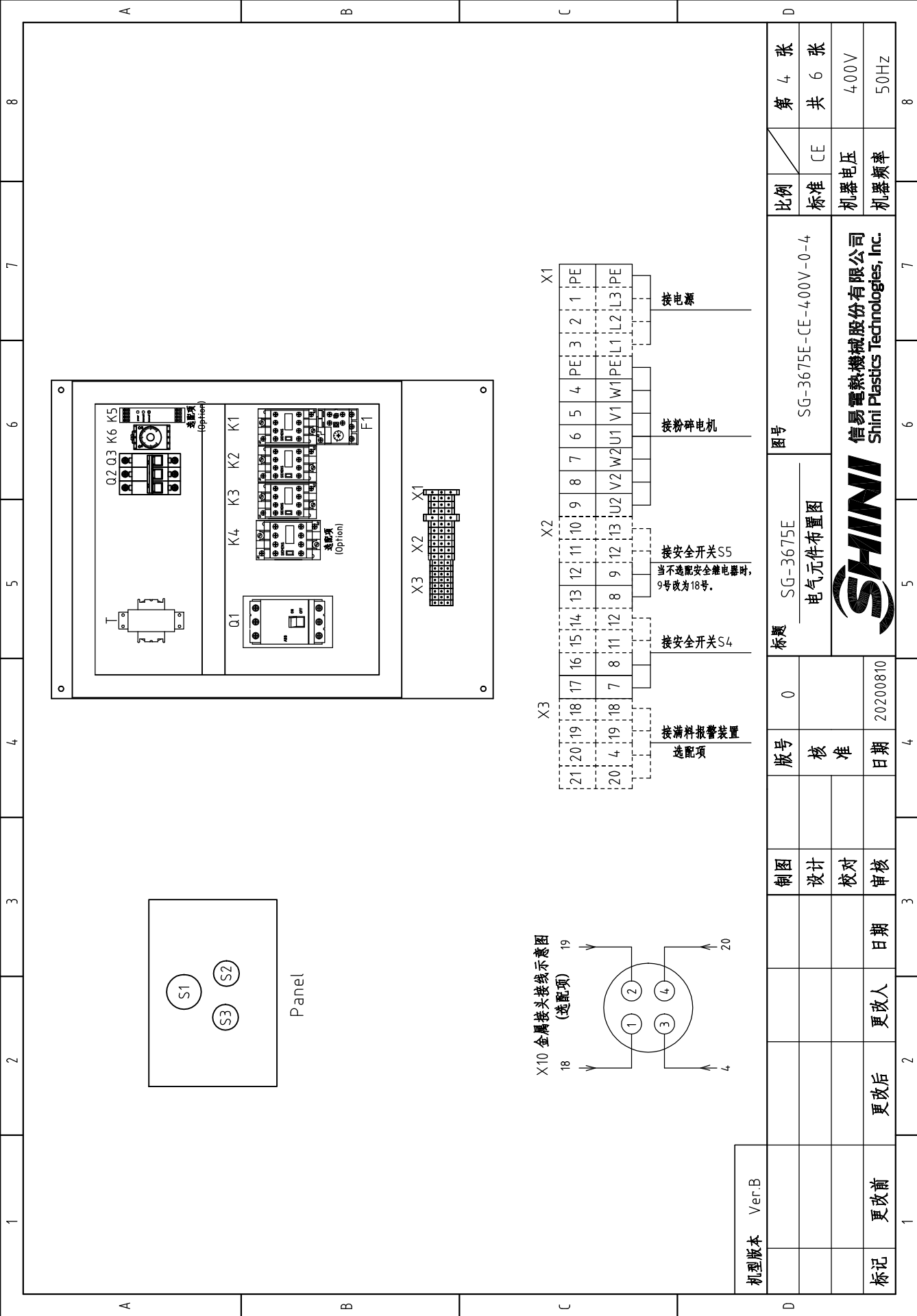
机型版本	Ver.B
标记	更改前
	更改后
	更改人
	日期
	审核
	校对
	设计
	制图
版本号	0
核准	
日期	20200810

标题	SG-3675E 控制电路图二	图号	SG-3675E-CE-400V-0-3
比例	标准	比例	CE
标准	机器电压	标准	400V
	机器频率		50Hz

第 3 张	8
共 6 张	8
星/三角转换 时间继电器	
粉砕电机 "Y"接触器	
粉砕电机 "Δ"接触器	
粉砕电机 运转灯	
粉砕电机 主接触器	
送料报警装置 (选配项) (当不选配此项时, 18号与19号线短接)	



信易電熱機械股份有限公司
Shini Plastics Technologies, Inc.



机型版本	Ver.B
------	-------

制图		版号	0	标题	SG-3675E
设计		核准		图号 SG-3675E-CE-400V-0-4	
校对		日期	20200810	电气元件布置图	
审核		更改人		 信易电热机械股份有限公司 Shini Plastics Technologies, Inc.	
更改后		更改日期			
更改前					

比例	第 4 张
标准	共 6 张
机器电压	400V
机器频率	50Hz

1 2 3 4 5 6 7 8

A B C D

1 2 3 4 5 6 7 8

1		2		3		4		5		6		7		8	
序号/NO.	符号/Symbol	名称/Name	制造商/Manufacturer	型号/Type	规格/Specification	数量/Number	物料编号/Material number	备注/Remark							
1	Q1	门连锁断路器/Gate circuit breaker	ABB	A1A125TMF125/12503PFF	125A	1	YE41161400000								
2	Q2	断路器/Circuit breaker	TECO	BM-63C	3A	1	YE40200203000								
3	Q3	断路器/Circuit breaker	TECO	BM-63C	6A	1	YE40100600100								
4	K1 K2	接触器/Contactor	SIEMENS	3RT5035-1AC20	24VAC	2	YE00503502600								
5		辅助触点/Subsidiary Contactor	SIEMENS	3RH5921-1CA10	1NO	1	YE00592110000	新增							
6	K3	接触器/Contactor	SIEMENS	3RT6028-1AC20	24VAC	1	YE00602802600								
7		辅助触点/Auxiliary Contactor	SIEMENS	3RH5921-1CA10	1NO	2	YE00592110000								
8		辅助触点/Auxiliary Contactor	SIEMENS	3RH5921-1CA01	1NC	2	YE00592110100								
9	K4	接触器/Contactor	SIEMENS	3RT5045-1AC20	24VAC	1	YE00504502600	(3)							
10		辅助触点/Auxiliary Contactor	SIEMENS	3RH5921-1CA01	1NC	2	YE00592110100	(3)							
11		辅助触点/Subsidiary Contactor	SIEMENS	3RH5921-1CA10	1NO	1	YE00592110000	(3)新增							
12	K5	安全继电器/Safety relay	PILZ	PN0Z×2.8P	24V AC/DC	1	YE04023000000	(3)							
13	K6	时间继电器/Timer	YUYUN	TH3A-NAB	24VAC	1	YE86602400300								
14	F1	热过载继电器/Overload relay	SIEMENS	3RU5136-4FB0	28-40A	1	YE01513600100								
15	T	变压器/Transformer	BAIYUN	IN=400V-OUT=24V	120VA	1	YE704023000000	删除							
16	T	互感变压器/Transformer	-----	IN=400V/415V OUT=24V	180VA	1	YE700400006700	新增							
17	T	互感变压器/Transformer	-----	IN=400V/415V OUT=24V	350VA	1	YE700400009900	(3)新增							
18	X1	端子排/Terminal	HONEYWELL	16mm ² PE	-----	1	YE60001603500								
19			HONEYWELL	6mm ²	-----	6	YE60000603200								
20			HONEYWELL	6mm ² PE	-----	1	YE60000603500								
21	X2	端子排/Terminal	HONEYWELL	2.5mm ²	-----	4	YE60002503200								
22			HONEYWELL	2.5mm ²	-----	4	YE60002503200	(3)							
23	X3	端子排/Terminal	HONEYWELL	2.5mm ²	-----	4	YE60002503200	(2)							
24	S1	急停按钮/Emergency stop button	SCHNEIDER	XB2BS542C	400VAC	1	YE11254200000	(1)							
25		触点块/Contact block	SCHNEIDER	ZB2BE102C	1NC	1	YE00210203100	(1)(3)							
机型版本: Ver.B															
注: (1)表示非电控箱内材料; (2)表示满料报警装置选配配件; (3)表示安全继电器选配配件.															
		制图		版号		0		标题		图号		比例		第 5 张	
		设计		核准				SG-3675E		SG-3675E-CE-400V-0-5		标准		共 6 张	
		校对		日期		20200810		电气元件明细表一		CE		机器电压		400V	
标记		更改后		更改人		日期		审核		日期		机器频率		50Hz	
1		2	3	4	5	6	7	8							



信易电热机械股份有限公司
Shini Plastics Technologies, Inc.

1		2		3		4		5		6		7		8	
序号/NO.	符号/Symbol	名称/Name	制造商/Manufacturer	型号/Type	规格/Specification	数量/Number	物料编号/Material number	备注/Remark							
26	S2	停止按钮/Stop button	SCHNEIDER	XB2BA22C	400VAC	1	YE11222000000	(1)							
27	S3,H1	启动按钮(带灯)/Start button	SCHNEIDER	XB2BW33M1C	24VAC	1	YE11233100000	(1)							
28	A	触点块/Contact block	SCHNEIDER	ZB2BE101C	1NO	1	YE00210103100	(1)(3)							
29	H3	蜂鸣器/Buzzer	TEND	EA-2	24VAC	1	YE84240200000	(1)(2)							
30	S4,S5	安全开关/Safety switch	SCHMERSRC	AZ15-02ZVRK-1476	AZ-15	2	YE16147600100	(1)							
31	S4,S5	安全开关/Safety switch	SCHMERSRC	AZ16-02ZVRK-1476	AZ-16	2	YE16147600000	(1)(3)							
32		操作动作AZ17-B6	-----	-----	AZ-17	2	YE16176000000	(1)							
33	MS	料位开关/Feed position motor	SIPAI	SR-80	24VAC	1	YE15802400100	(1)(2)							
34	X10	金属接头/Metal tie in	APEX	PLT-254-PM	4P	1	YE68025400000	(1)(2)							
35			APEX	PLT-254-RF	4P	1	YE68025400100	(1)(2)							
36	M1	粉碎电机/Granulating motor	-----	30kW	400V 50Hz	1	-----	(1)							
B															
C															
D															
机型版本: Ver.B 注: (1)表示非电控箱内材料; (2)表示满料报警装置选配; (3)表示安全继电器选配.															
		制图		版号		0		标题		SG-3675E		图号		SG-3675E-CE-400V-0-6	
		设计		核准				电气元件明细表二		比例		标准		CE	
		校对		日期		20200810		SHINI		机器电压		比例		第 6 张	
		审核		日期				信易电热机械股份有限公司		机器频率		比例		共 6 张	
标记		更改前		更改后		更改人		日期		400V		50Hz			
1		2		3		4		5		6		7		8	