

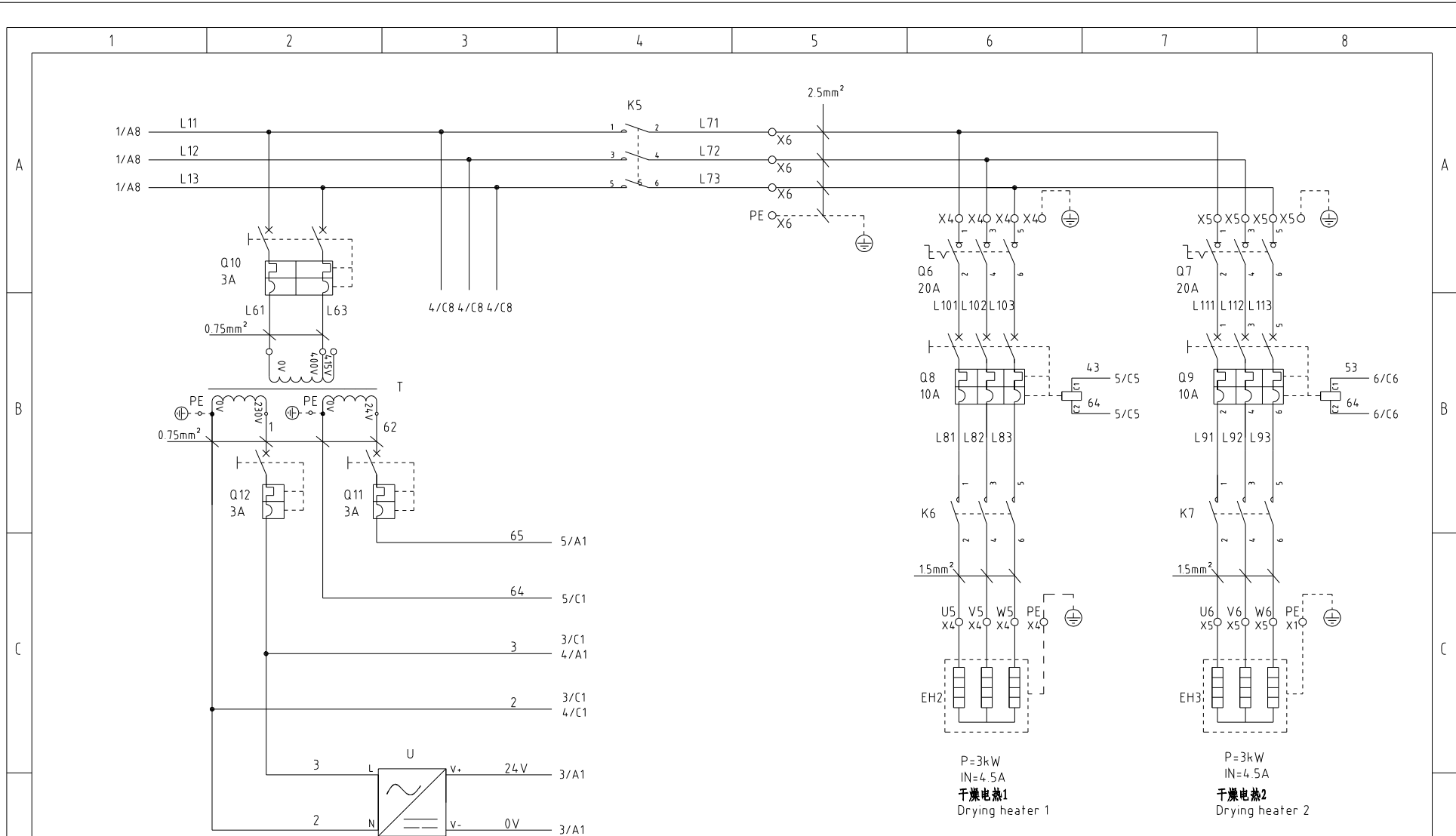
机型版本 Ver.B

				制图		版号		A		标题		图号		比例		第 1 张	
				设计		核准				SCD-40Ux2-80H		SCD-40Ux2-80H-CE-400V-A-1		CE		共 10 张	
				校对		核准				主电路图一				机器电压		3φ400V	
标记		更改前		更改后		更改人		日期		2024.05.20		SHINI 信易電熱機械股份有限公司 Shini Plastics Technologies, Inc.		机器频率		50Hz	



信易電熱機械股份有限公司  
Shini Plastics Technologies, Inc.

机器电压 3φ400V  
机器频率 50Hz



机型版本 Ver.B

标记	更改前	更改后	更改人	日期	审核	日期	20240520
					制图	版号	A
					设计	核准	
					校对	核准	

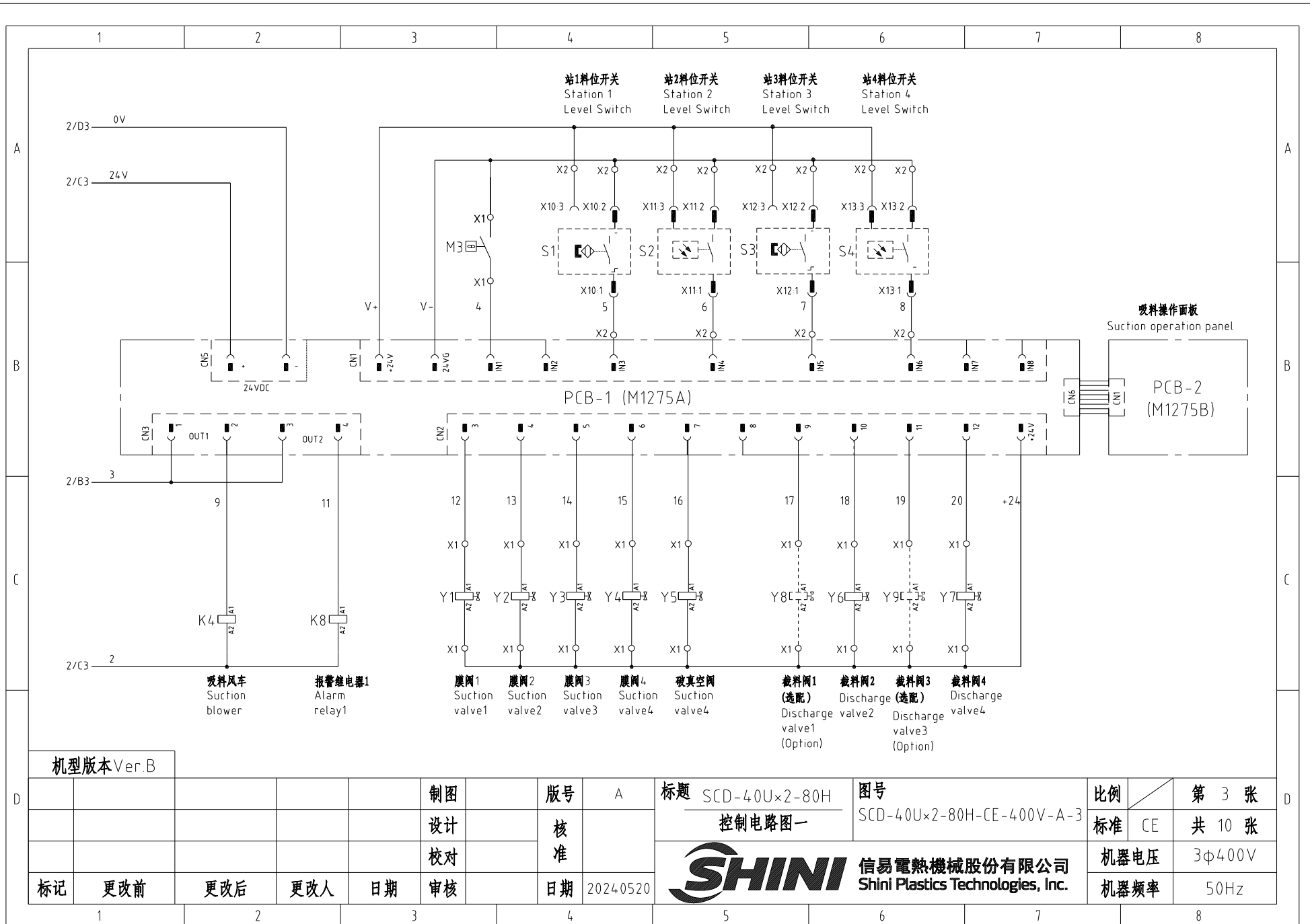
标题 SCD-40U×2-80H  
主电路图二

图号 SCD-40U×2-80H-CE-400V-A-2



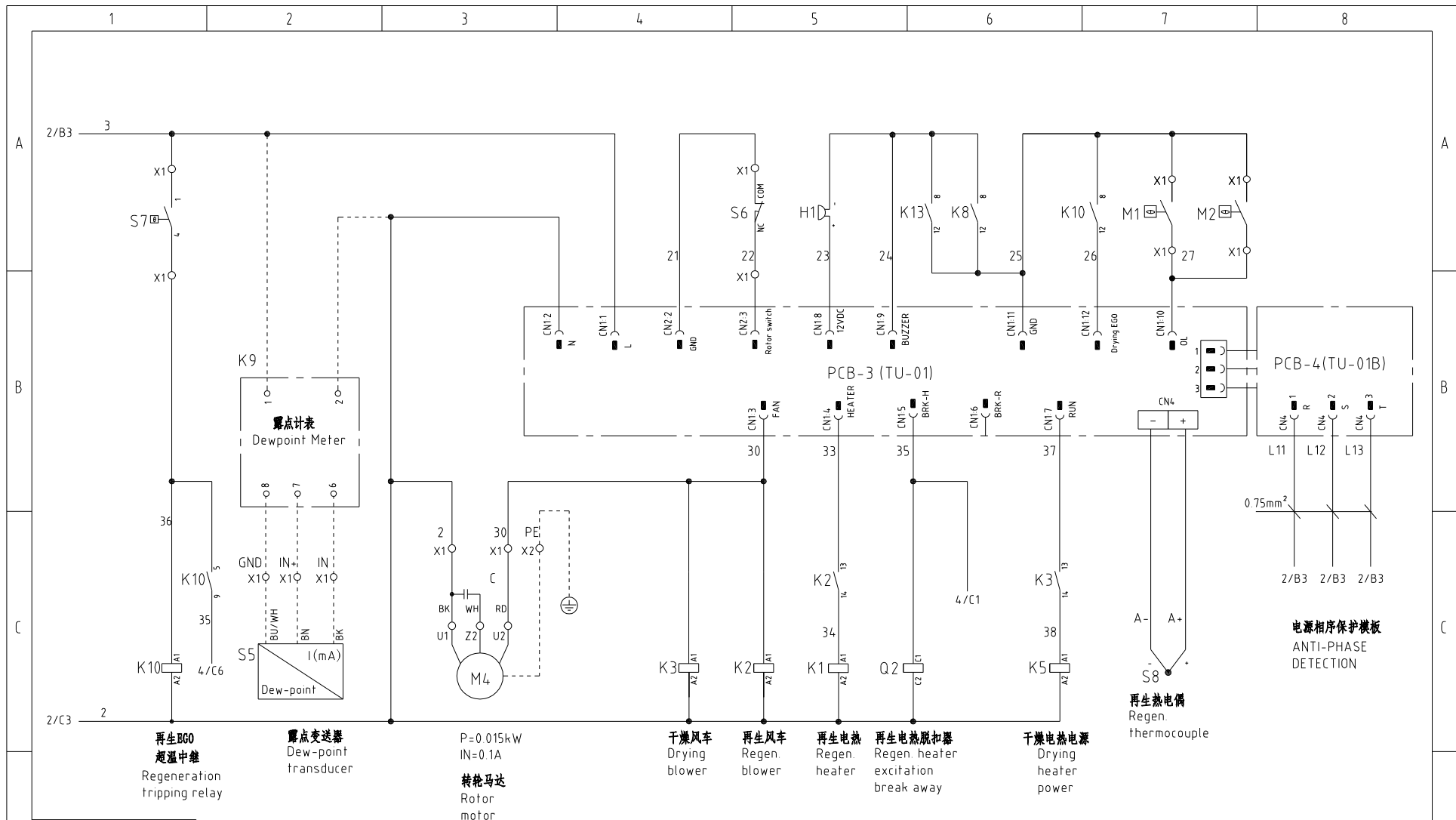
信易电热机械股份有限公司  
Shini Plastics Technologies, Inc.

比例	第 2 张
标准	CE
共 10 张	
机器电压	3φ400V
机器频率	50Hz



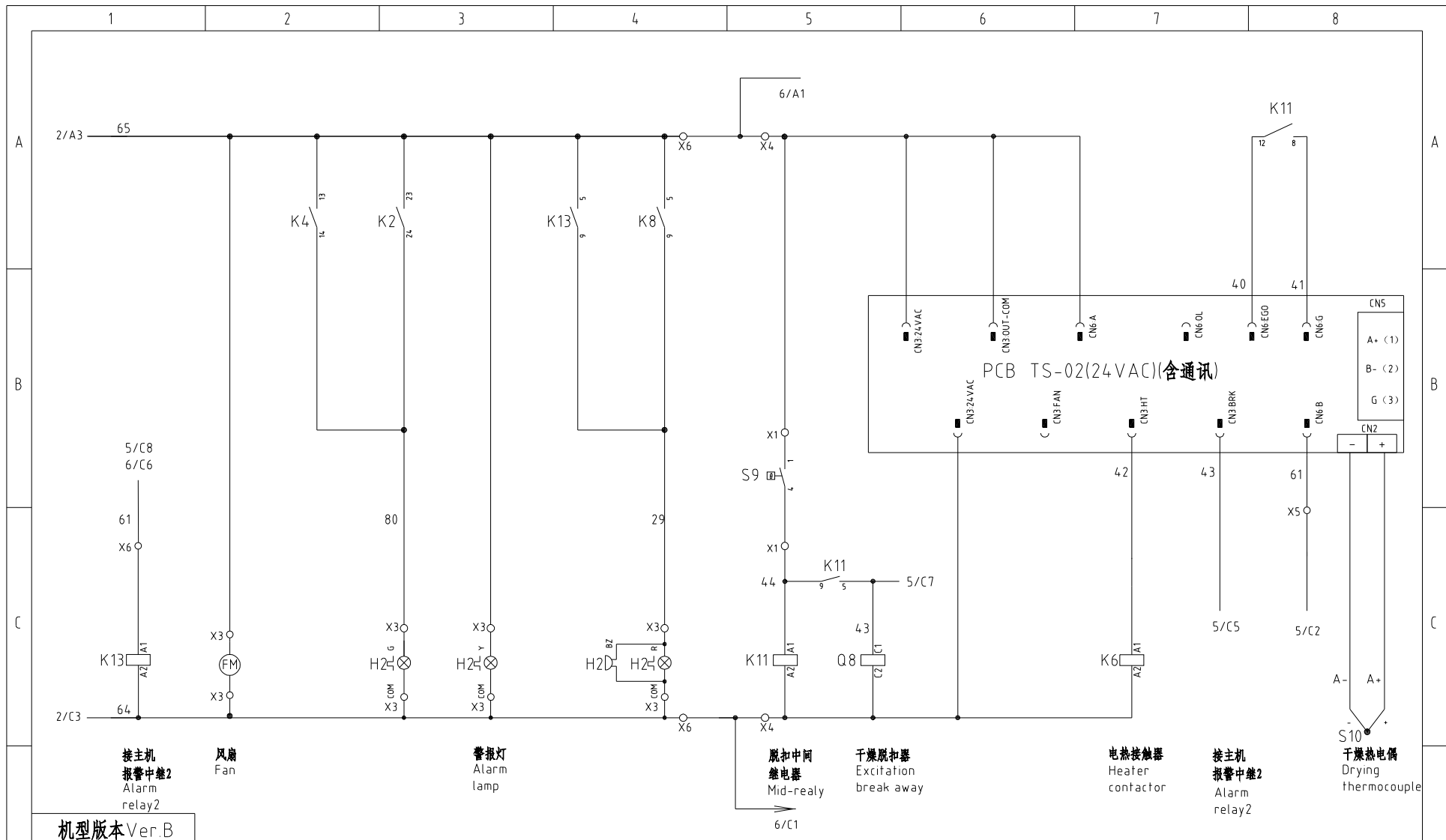
机型版本 Ver.B

					制图	版号	A	标题	SCD-40Ux2-80H	图号	SCD-40Ux2-80H-CE-400V-A-3	比例	第 3 张
					设计	核准		控制电路图一		标准	CE	共 10 张	
					校对	核准		 <b>信易電熱機械股份有限公司</b> <b>Shini Plastics Technologies, Inc.</b>	机器电压	3φ400V			
标记	更改前	更改后	更改人	日期	审核	日期	2024.05.20		机器频率	50Hz			



机型版本 Ver.B

						制图	版本号	A	标题	SCD-40U×2-80H	图号	SCD-40U×2-80H-CE-400V-A-4	比例	第 4 张
						设计	核准		控制电路图二		标准	CE	共 10 张	
						校对	核准		 <b>信易电热机械股份有限公司</b> <b>Shini Plastics Technologies, Inc.</b>	机器电压	3φ400V			
标记	更改前	更改后	更改人	日期	审核	日期	2024.05.20	机器频率		50Hz				



接主机  
报警中继2  
Alarm  
relay2

风扇  
Fan

警报灯  
Alarm  
lamp

脱扣中间  
继电器  
Mid-relay

干燥脱扣器  
Excitation  
break away

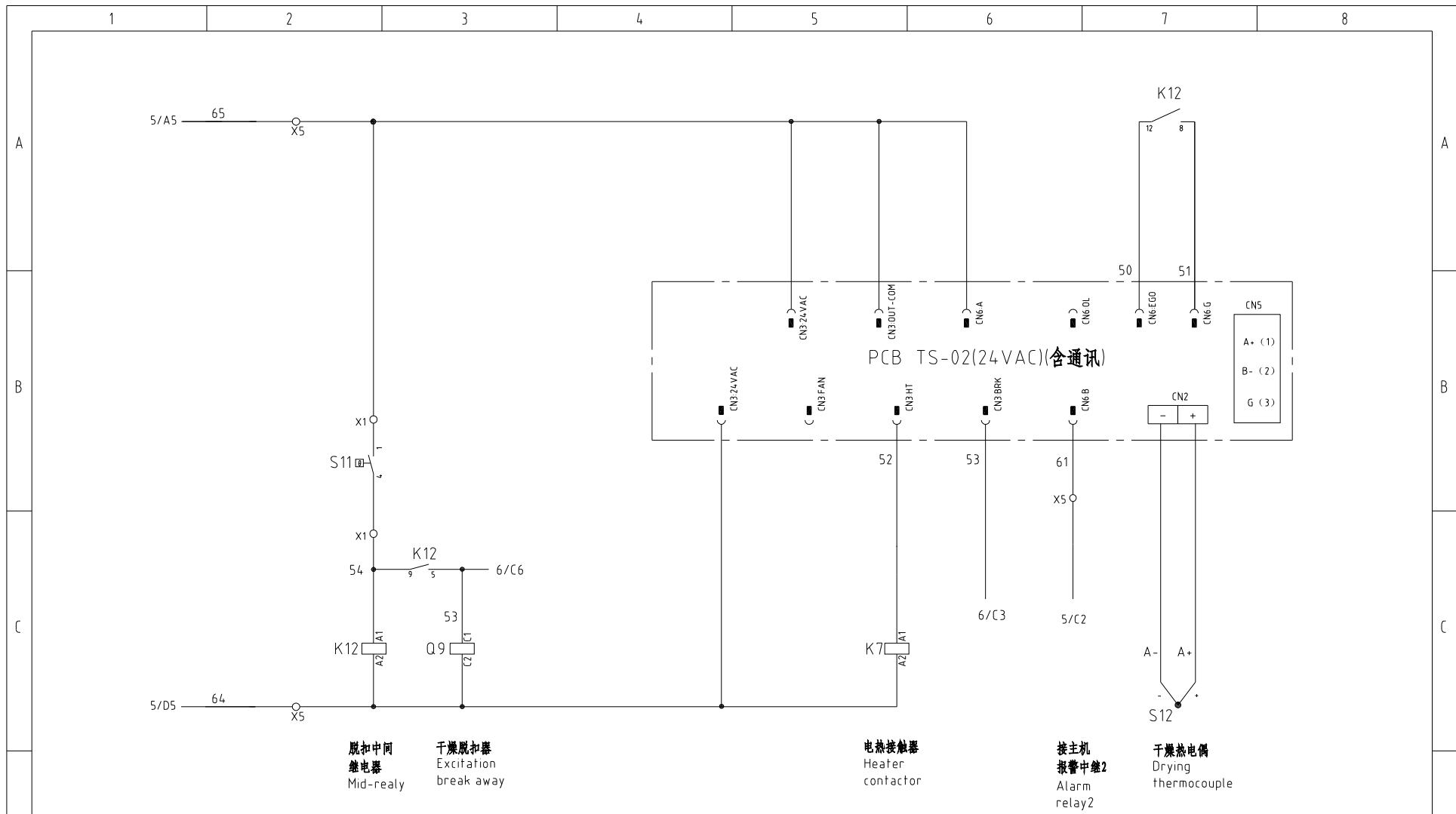
电热接触器  
Heater  
contactor

接主机  
报警中继2  
Alarm  
relay2

干燥热偶  
Drying  
thermocouple

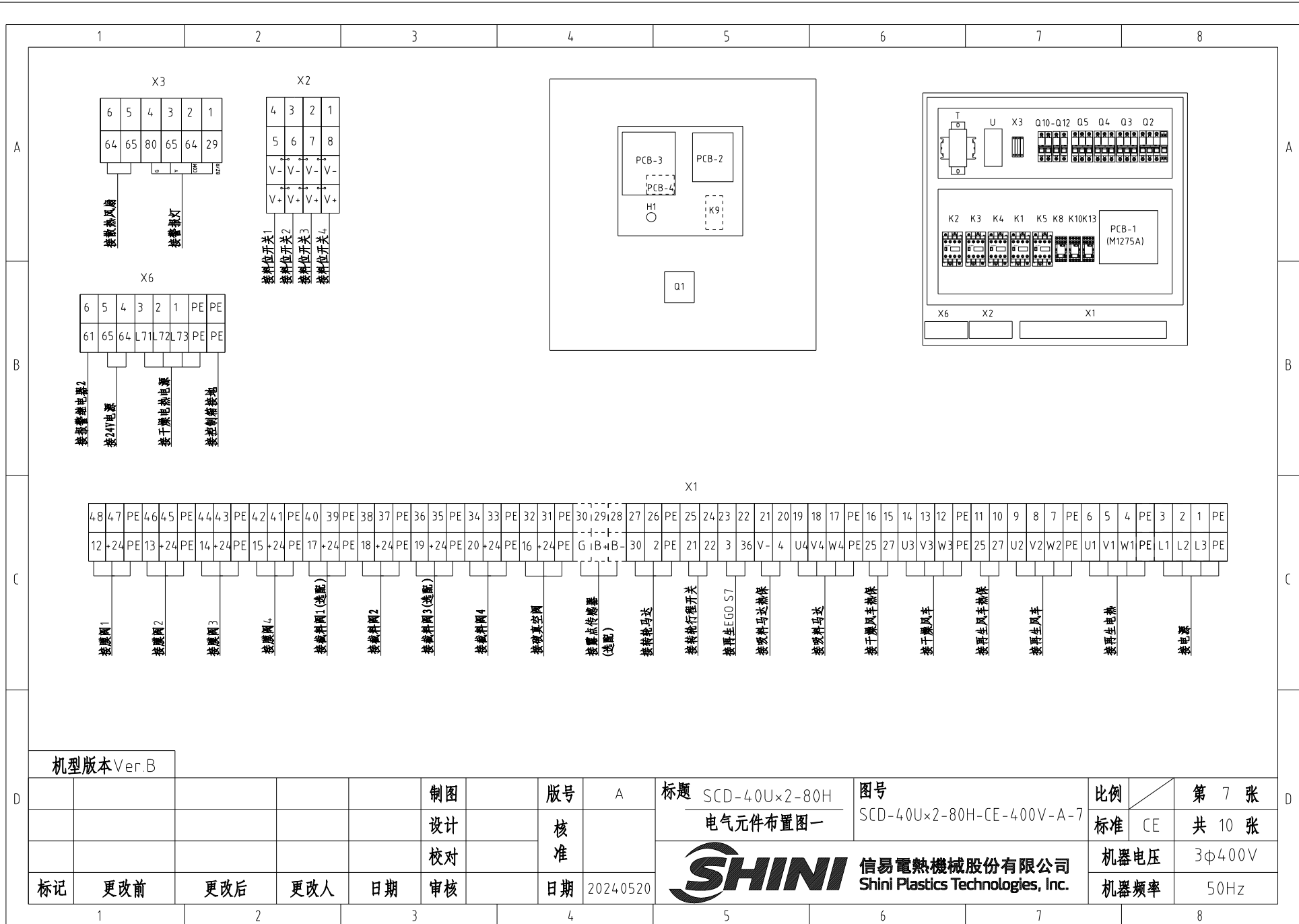
机型版本 Ver.B

					制图	版号	A	标题	SCD-40U×2-80H 控制电路图三	图号	SCD-40U×2-80H-CE-400V-A-5	比例	第 5 张
					设计	核准		 <b>信易电热机械股份有限公司</b> <b>Shini Plastics Technologies, Inc.</b>	标准	CE	共 10 张	机器电压	3φ400V
标记	更改前	更改后	更改人	日期	审核	日期	2024.05.20		机器频率	50Hz			



脱扣中间继电器 Mid-realy  
 干燥脱扣器 Excitation break away  
 电热接触器 Heater contactor  
 接主机报警中继2 Alarm relay2  
 干燥热电偶 Drying thermocouple

机型版本 Ver.B						制图		版号	A	标题	SCD-40U×2-80H	图号	SCD-40U×2-80H-CE-400V-A-6	比例	第 6 张
						设计		核准		控制电路图四				标准	共 10 张
						校对		核准		 <b>信易电热机械股份有限公司</b> <b>Shini Plastics Technologies, Inc.</b>		机器电压		3φ400V	
标记	更改前	更改后	更改人	日期	审核	日期	20240520					机器频率		50Hz	

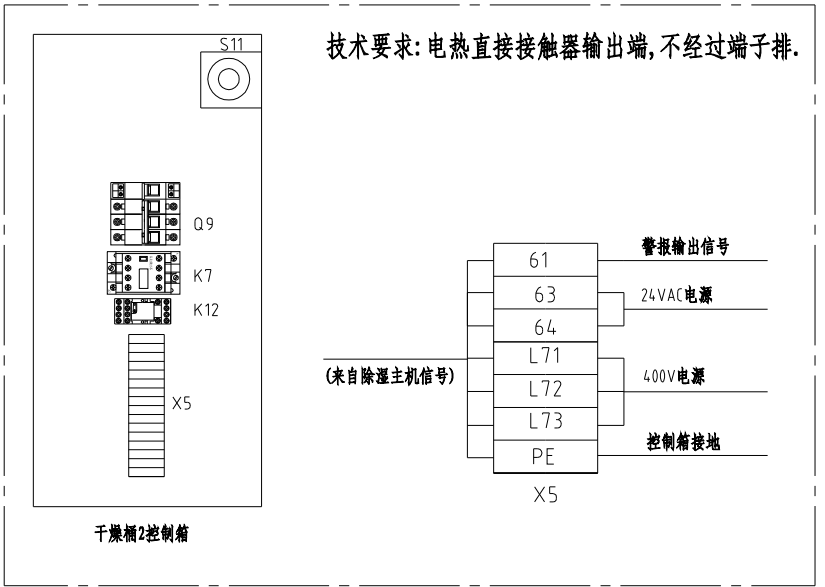
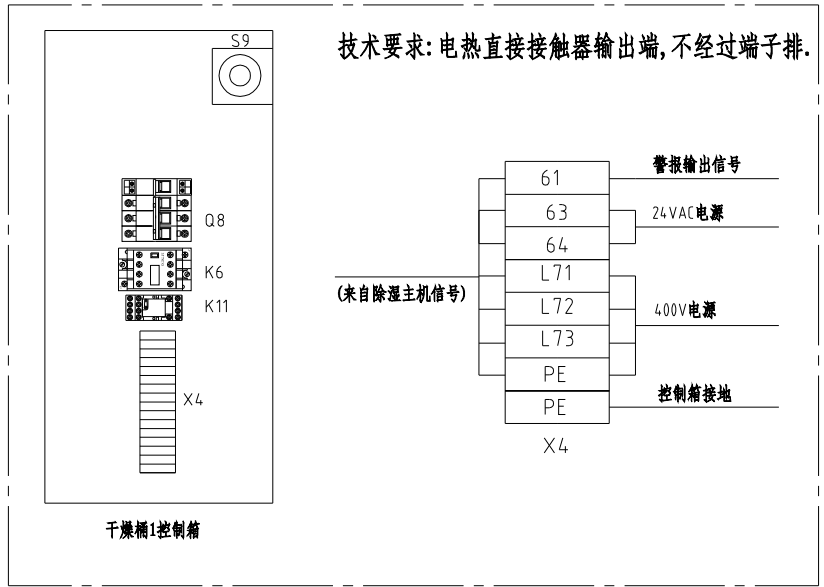


机型版本 Ver.B

						制图	版号	A	标题	SCD-40Ux2-80H	图号	SCD-40Ux2-80H-CE-400V-A-7	比例	第 7 张
						设计	核 准	日期	2024.05.20	SHINI 信易电热机械股份有限公司 Shini Plastics Technologies, Inc.	标准	CE	共 10 张	
						校对					日期	机器电压	3φ400V	
标记	更改前	更改后	更改人	日期	审核	日期	2024.05.20			机器频率	50Hz			

1 2 3 4 5 6 7 8

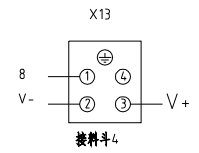
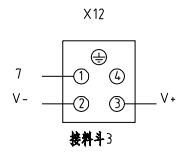
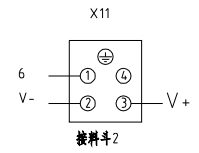
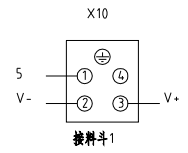
A



A

B

B



C

脚号	功能	描述
1	5 (SEN)	接料位开关1
2	GND	
3	24V+	
4	----	----

脚号	功能	描述
1	6 (SEN)	接料位开关2
2	GND	
3	24V+	
4	----	----

脚号	功能	描述
1	7 (SEN)	接料位开关3
2	GND	
3	24V+	
4	----	----

脚号	功能	描述
1	8 (SEN)	接料位开关4
2	GND	
3	24V+	
4	----	----

机型版本 Ver.B

					制图		版号	A
					设计		核准	
					校对		核准	
标记	更改前	更改后	更改人	日期	审核		日期	2024.05.20

标题 SCD-40U×2-80H  
电气元件布置图二



图号 SCD-40U×2-80H-CE-400V-A-8  
信易电热机械股份有限公司  
Shini Plastics Technologies, Inc.

比例	第 8 张
标准	CE
共 10 张	
机器电压	3φ400V
机器频率	50Hz

1 2 3 4 5 6 7 8

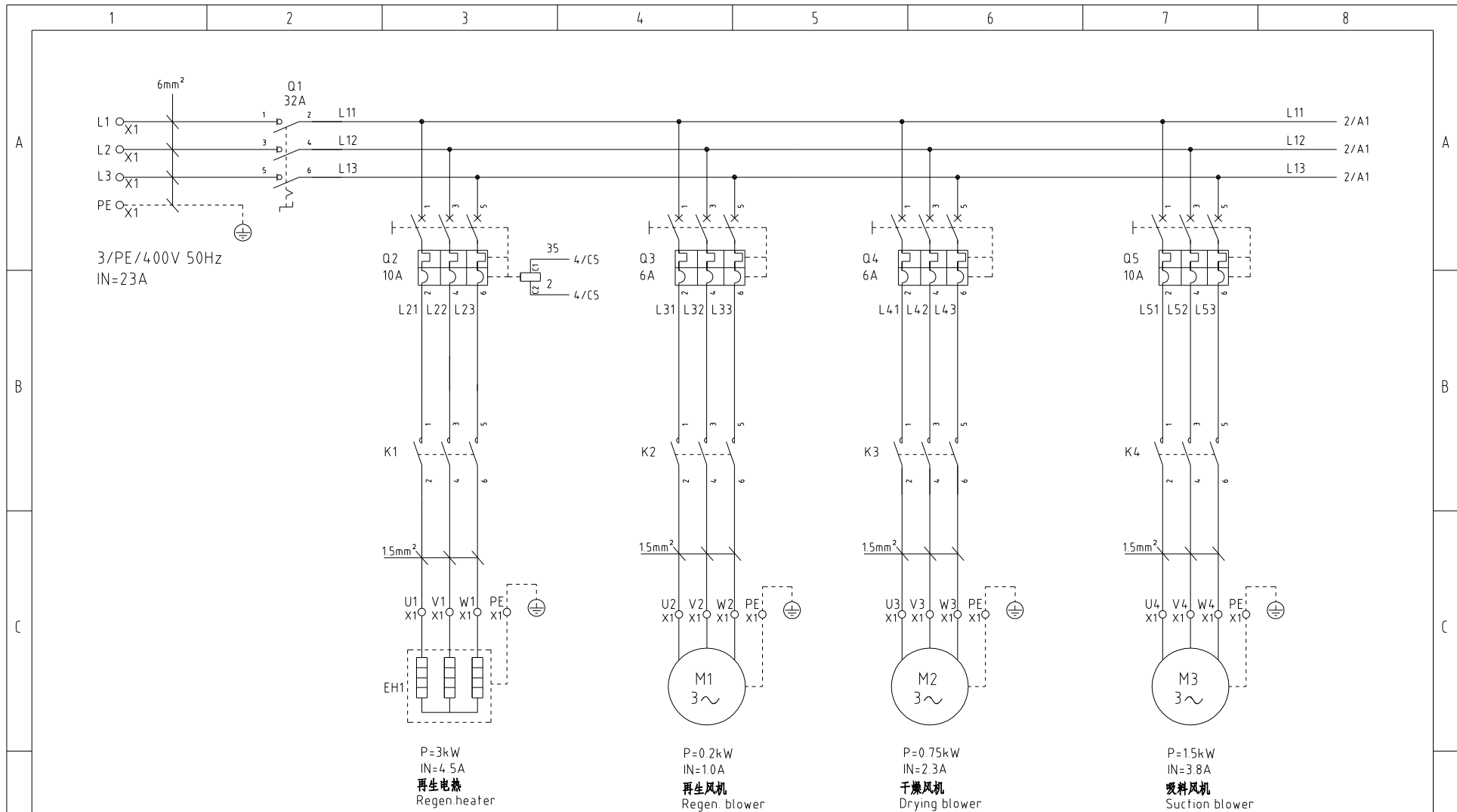
D

D



1		2		3		4		5		6		7		8					
序号/NO	符号/Symbol	名称/Name		制造商/Manufacturer		型号/Type		规格/Specification		单位/unit	数量/Number	物料编号/Material number		备注/Remark					
1	Q1	主电源开关 /Main Switch		EATON		P1-32/EA/SVB 32A		32A		PCS	1	YE10323200000							
2	Q2 Q5 Q8 Q9	断路器 /Circuit breaker		TECO		BM-63C/3010S		10A		PCS	4	YE40301003000							
3		脱扣器 /Break Away		YIJIN		MX		110V~400V/50/60HZ		PCS	1	YE40023560000							
4		脱扣器 /Break Away		TECO		MX		24VAC		PCS	2	YE40024000000							
5	Q3 Q4	断路器 /Circuit breaker		TECO		BM-63C/3006S		6A		PCS	2	YE40300603000							
6	Q6 Q7	主电源开关 /Main Switch		EATON		T0-2-1/EA/SVB/20A		20A		PCS	2	YE10021160000							
7	Q10	断路器/Circuit breakers		TECO		BM-63C		3A		PCS	1	YE40200203000							
8	Q11 Q12	断路器/Circuit breakers		TECO		BM-63C		3A		PCS	2	YE40100203000							
9	K1 K4	交流接触器/Contactors		SIEMENS		3RT6016-1AN21		9A 1NO 220V 50/60Hz		PCS	2	YE00601621000							
10	K2 K3	交流接触器/Contactors		SIEMENS		3RT6015-1AN21		7A 1NO 220V 50/60Hz		PCS	2	YE00601521000							
11		辅助触点/Auxiliary contacts		SIEMENS		3RH6911-1AA10		1AA10		PCS	1	YE00691110000							
12	K5	交流接触器/Contactors		SIEMENS		3RT6018-1AN21		16A NO 220V 50/60Hz		PCS	1	YE00601800000							
13	K6 K7	交流接触器/Contactors		SIEMENS		3RT6016-1AB01		9A 1NO 24V 50/60Hz		PCS	2	YE00601602500							
14	K8 K10	中间继电器 /Middle relay		Honeywell		DRM270730LT		230V 50/60Hz		PCS	2	YE03270700000							
15	K11 K12 K13	中间继电器 /Middle relay		Honeywell		GR-2C-AC24V+PGR-2C-E		24V 50/60Hz配座		PCS	3	YE03022400300							
16	K9	露点显示器/Dew-point meter		SHINI		Dewpoint Meter		220V 50/60Hz		PCS	1	YE85122000100		(3)					
17	S5	露点变送器/Dew-point transducer		VAISALA		DMT141		POWER=24VDC 4-20mA		PCS	1	YE90014100100		(1) (3)					
18	T	互感变压器 /Transformer		JIUXIN		IN=400V OUT=230V/24V		1000mA/80VA		PCS	1	YE70040008800							
19	U	直流电源 /DC Power		DELTA		PMT-24V35W2BA		---		PCS	1	YE70243500000							
20	PCB-1 (PCB-2)	微电脑控制板/PCB		HONGYUN		M1275		一对四		PCS	1	YE80127500000							
21	PCB-3	微电脑控制板/PCB		YUYUN		TU-01A+SA-RCS2		220VAC		PCS	1	YE80001100000							
22	PCB-4	微电脑控制板/PCB		YUYUN		TU-01B		-----		PCS	1	YE80001100100							
23	PCB-5 PCB-6	干燥机线路板/PCB		YUYUN		TS-02(24VDC/AC)		24VAC		PCS	2	YE80022401200							
24	H1	蜂鸣器/Buzzer		HITPOINT		PK-27A/29EP(DC3-24V)		24VDC		PCS	1	YE84002700000		(1)					
25	H2	三色警報燈(紅綠黃優先順序+蜂鳴器)SWI-P-AC/DC24		SHINI		优先级		24V 50/60Hz		PCS	1	BL90002401520		(1)					
机型版本 Ver.B		注: (1)表示非电控箱内材料 (2)表示选配截料阀 (3)表示选配露点																	
D					制图		版号		A		标题		图号		比例		第 9 张		
					设计		核		电器明细		SCD-40U电		SCD-40U电		标准		共 10 张		
					校对		准				气元件明细表/400V/50HZ (Ver. B)		CE		机器电压		3φ400V		
	标记		更改前		更改后		更改人		日期		20240520				信易電熱機械股份有限公司 Shini Plastics Technologies, Inc.		机器频率		50Hz
1		2		3		4		5		6		7		8					

1		2		3		4		5		6		7		8		
序号/NO	符号/Symbol	名称/Name		制造商/Manufacturer		型号/Type		规格/Specification		单位/unit	数量/Number	物料编号/Material number		备注/Remark		
A	26	X1-X6	端子排/Terminal Board		Honeywell		SK4		4mm <sup>2</sup>		PCS	21	YE60000403200			
	27		端子排/Terminal Board		Honeywell		GK4		4mm <sup>2</sup> PE		PCS	5	YE60000403500			
	28		端子排/Terminal Board		Honeywell		SK2.5		2.5mm <sup>2</sup>		PCS	45	YE60002503200			
	29		端子排/Terminal Board		Honeywell		GK2.5		2.5mm <sup>2</sup> PE		PCS	15	YE60002503400			
	30		端子排/Terminal board		HONEYWELL		三层弹簧端子SK2.5-TL		10A 250V		PCS	4	YE60002503600			
	31		端子排/Terminal board		HONEYWELL		SK-2.5TL桥接件		10A 250V		PCS	0.7	YE60001003600			
	32		端子排/Terminal Board		Honeywell		GK6		6mm <sup>2</sup>		PCS	3	YE60000603200			
B	33		端子排/Terminal Board		Honeywell		GK6PE		6mm <sup>2</sup> PE		PCS	1	YE60000603500			
	34		终端固定件E/GK系列		Honeywell		E		GK		PCS	5	YE60000003900			
	--	Y1~Y7	电磁阀/Magnetic valve		----		SPDV-38		24VDC			7	----		(1)	
	--	Y8 Y9	电磁阀/Magnetic valve		----		----		24VDC			2	----		(1) (2)	
	--	X10,X11,X12,X13	重载接插件/Heavy Duty Connector		HARTING		HDC-HA-004.1		4P 10A			4	----		(1)	
	--	S6	微动开关/Limit switch		----		YBLXW-5/11G2		----			1	----		(1)	
	--	S7 S9 S11	组合体EG0/Overheat protector		SHINI		(115-320℃ 55.13262.160)		----			3	----		(1)	
--	S8 S10 S12	热电偶/Thermocouple		SHINI		SD-30H/120H(2.5M)MY07		----			3	----		(1)		
C	--	M1	再生风机/Drying blower		SHINI		RB205		0.2KW 380-415V 50Hz			1	----		(1)	
	--	M2	干燥风机/Regen. blower		SHINI		RB310		1.5KW 380-415V 50Hz			1	----		(1)	
	--	M3	吸料风机/Suction blower		SHINI		RB420		15KW 380-415V 50Hz			1	----		(1)	
	--	M4	减速马达/gear box		SHINI		3GN-10XK/3GN-60K/3IK15GN-A-T		1Φ220V			1	----		(1)	
	--	EH1	电热/Heater		SHINI		4KW 3Φ230V/400V共用		SD-40H-D-03-04(0版)			1	----		(1)	
	--	EH2 EH3	电热/Heater		SHINI		-----		400V 50Hz 6KW			2	----		(1)	
	--	FM	排气扇/Fan		----		12×12CM/24V/50/60HZ		配塑胶网			1	----		(1)	
<div style="display: flex; justify-content: space-between;"> <span>机型版本 Ver.B</span> <span>注: (1)表示非电控箱内材料 (2)表示选配截料阀 (3)表示选配露点</span> </div>																
D					制图		版号		A		标题		SCD-40U×2-80H		图号	
					设计		核				电气元件明细表二		SCD-40U×2-80H-CE-400V-A-10		比例	
					校对		准				 <b>信易电热机械股份有限公司</b> <b>Shini Plastics Technologies, Inc.</b>		标准		CE	
	标记		更改前		更改后		更改人		日期				2024.05.20		机器电压	
1		2		3		4		5		6		7		8		
				审核		日期						机器频率		50Hz		



机型版本 Ver.B

				制图	版号	A	标题	SCD-80U×2/80H	图号	比例	第 1 张
				设计	核准		主电路图一	SCD-80U×2/80H-CE-400V-A-1	标准	CE	共 10 张
				校对	核准		 <b>信易電熱機械股份有限公司</b> <b>Shini Plastics Technologies, Inc.</b>	机器电压		3φ400V	
标记	更改前	更改后	更改人	日期	审核	日期		机器频率		50Hz	

1

2

3

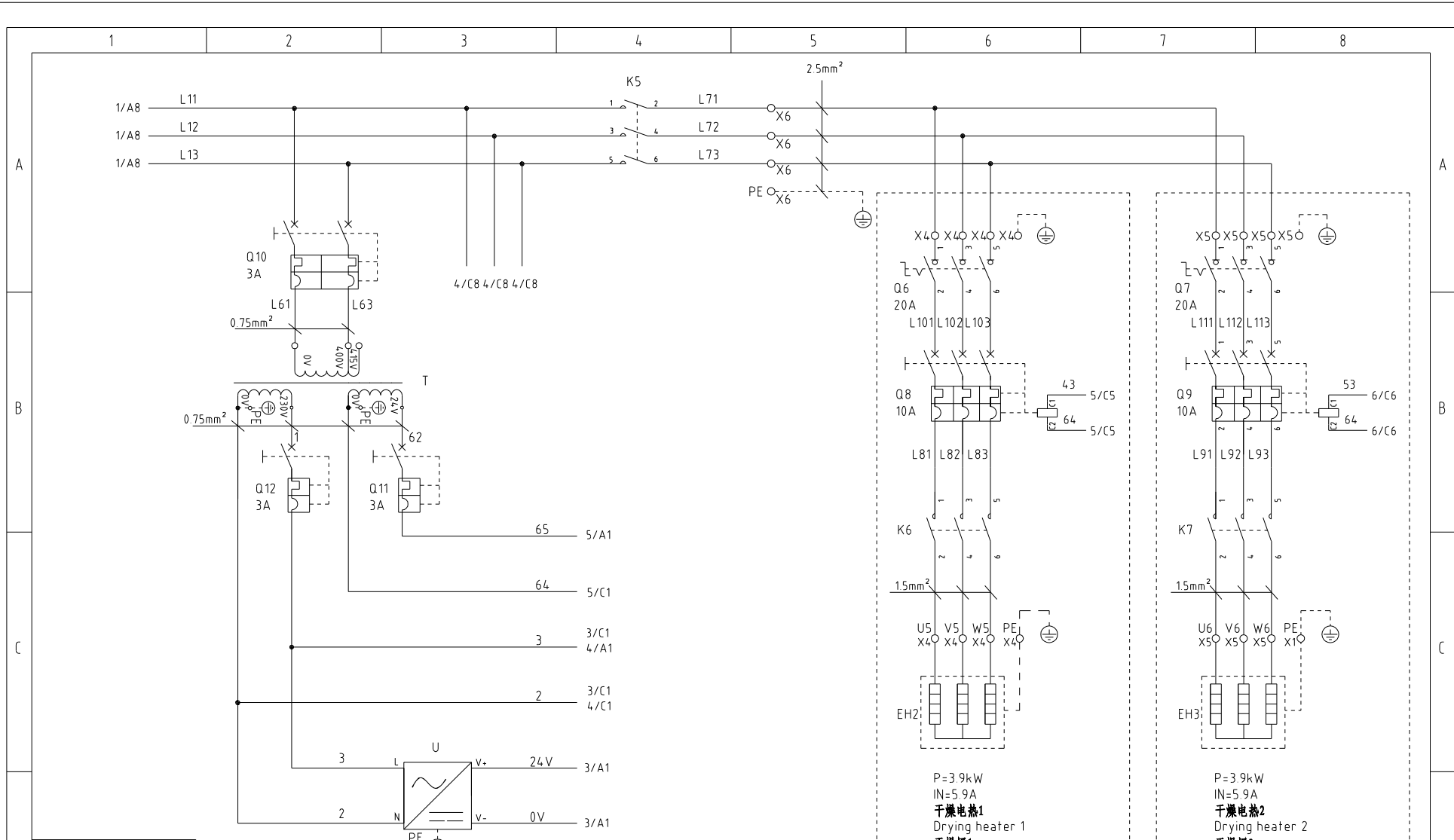
4

5


6

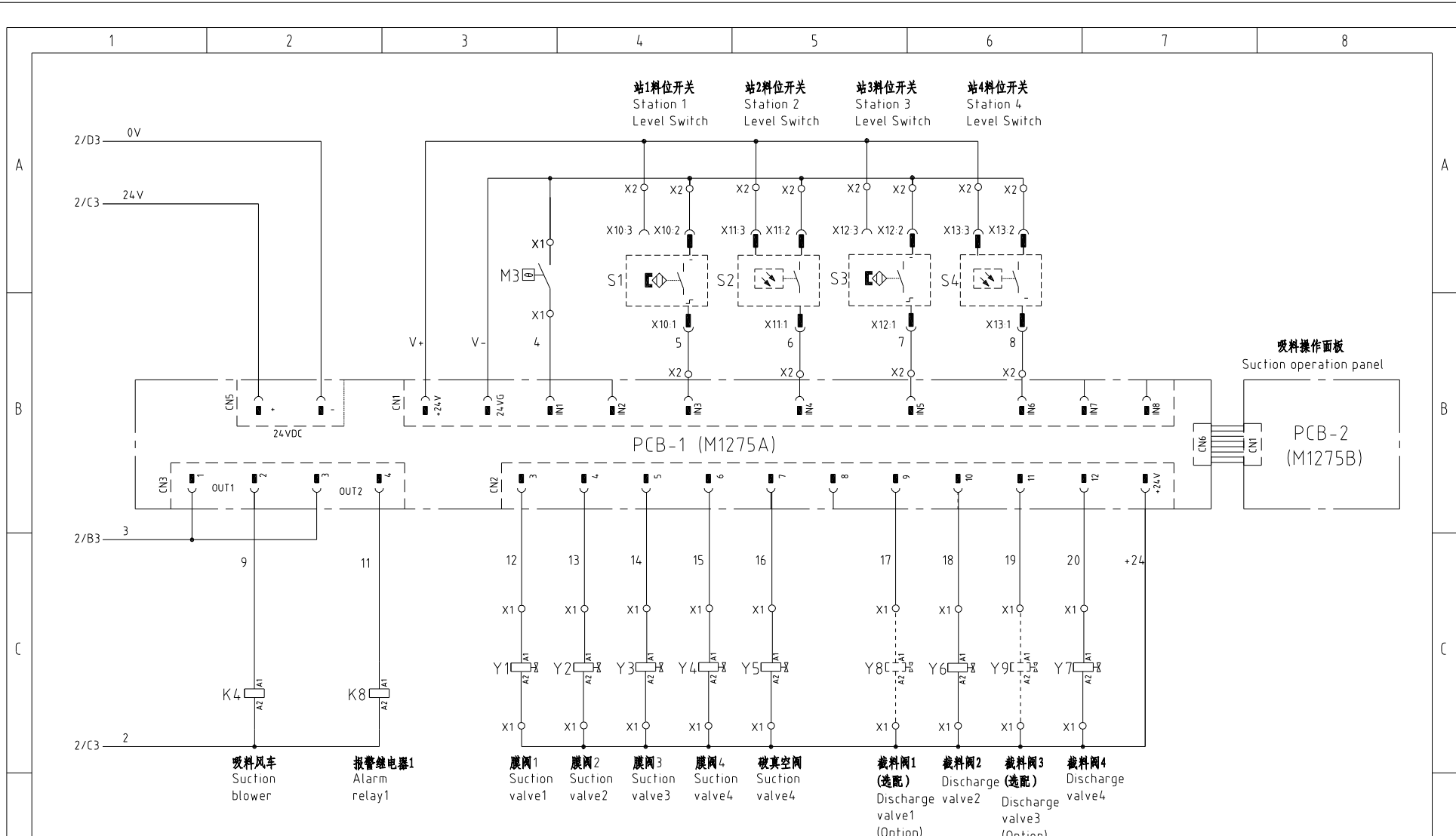
7

8



机型版本 Ver.B

制图						版号	A	标题	SCD-80U×2/80H 主电路图二	图号	SCD-80U×2/80H-CE-400V-A-2	比例	第 2 张
设计						核准				标准	CE	共 10 张	
校对						核准				机器电压	3φ400V		
标记	更改前	更改后	更改人	日期	审核	日期	2024.05.24	 <b>信易電熱機械股份有限公司</b> <b>Shini Plastics Technologies, Inc.</b>		机器频率	50Hz		



机型版本 Ver.B

					制图	版号	A	标题	SCD-80Ux2/80H	图号	SCD-80Ux2/80H-CE-400V-A-3	比例	第 3 张
					设计	核准		控制电路图一		标准	CE	共 10 张	
					校对	核准		 <b>信易电热机械股份有限公司</b> <b>Shini Plastics Technologies, Inc.</b>		机器电压	3φ400V		
标记	更改前	更改后	更改人	日期	审核	日期	2024.05.24		机器频率	50Hz			

1

2

3

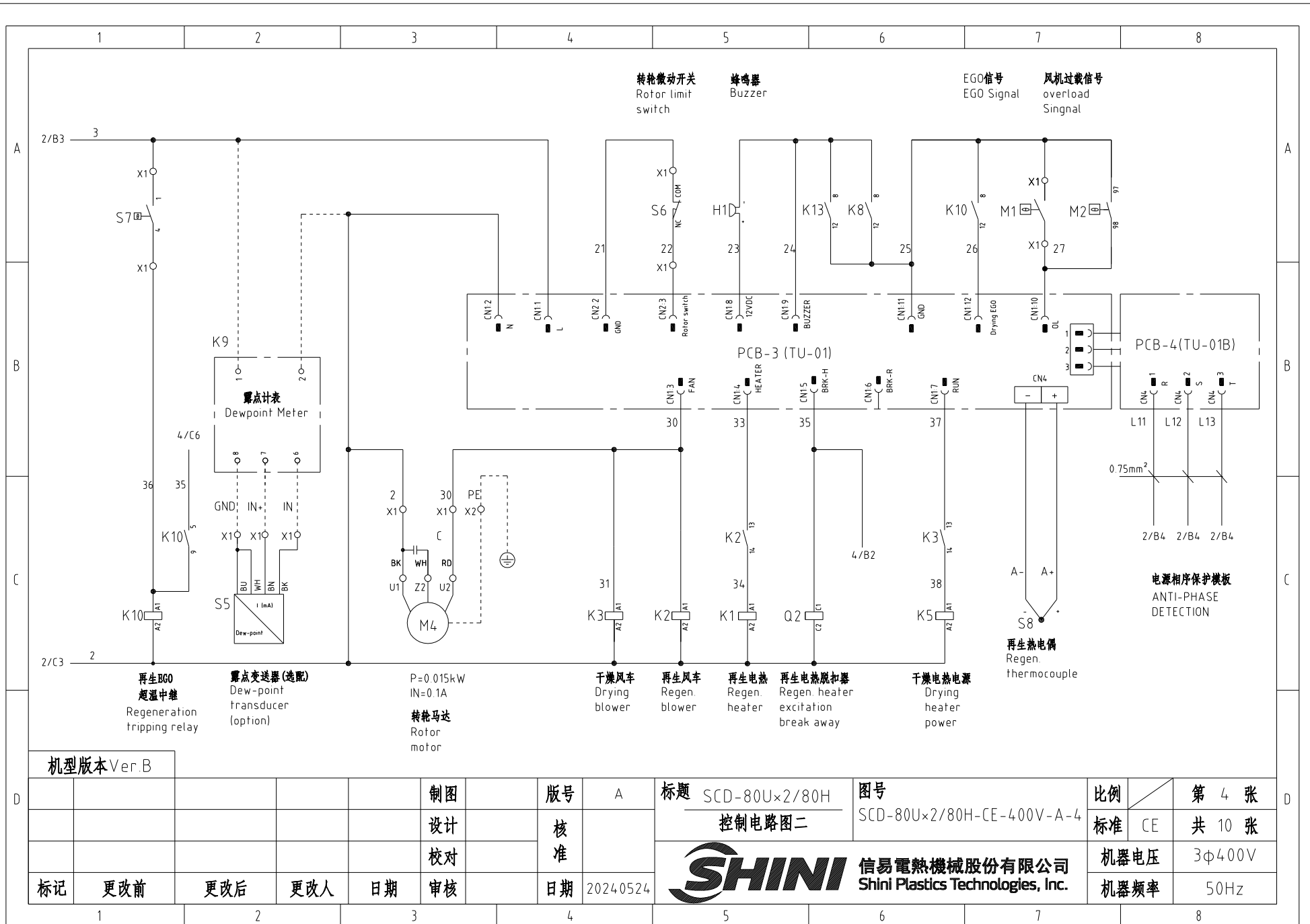
4

5

6

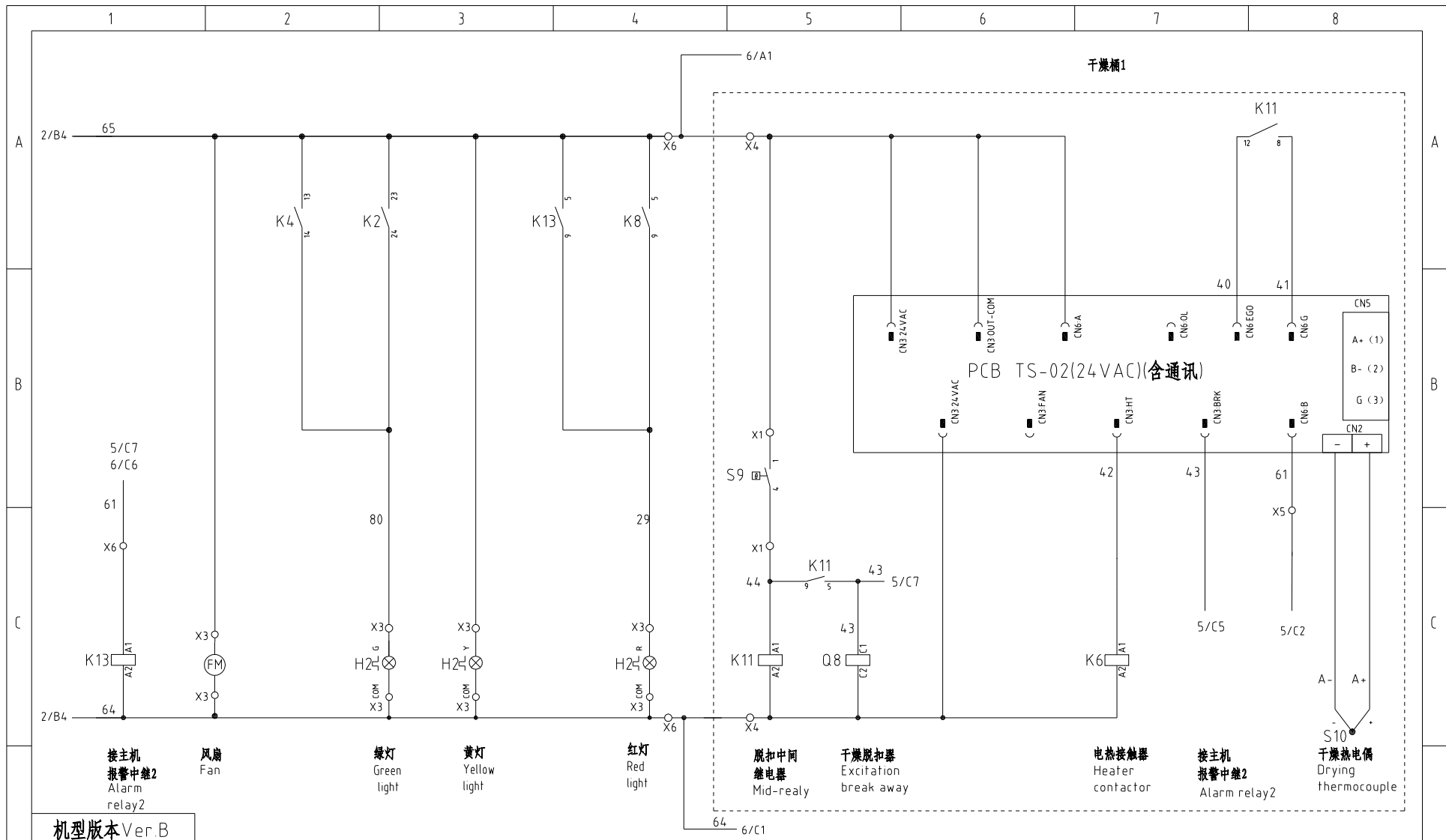
7

8



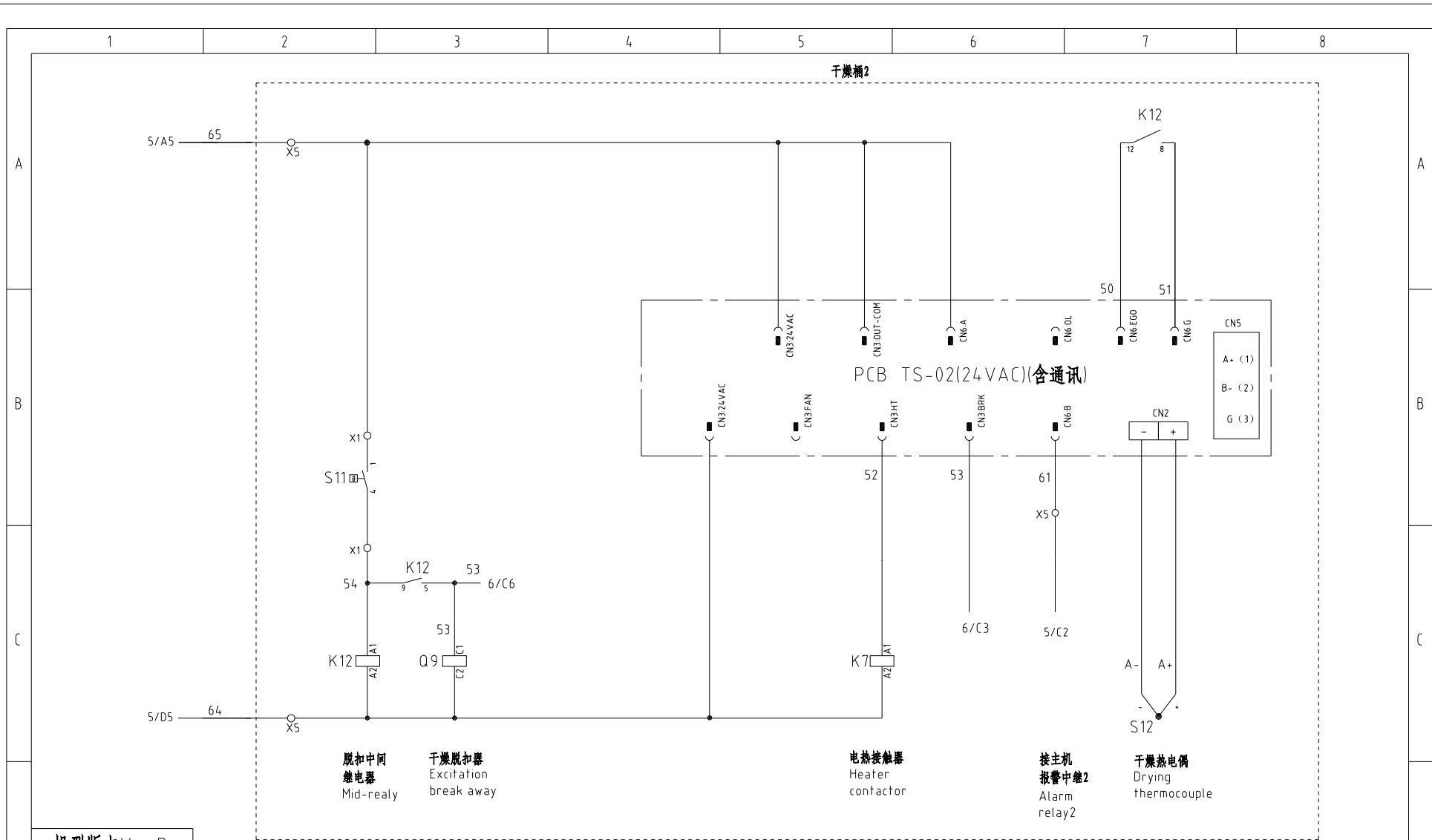
机型版本 Ver. B

						制图	版号	A	标题	SCD-80Ux2/80H	图号	比例	第 4 张
						设计	核准		控制电路图二	SCD-80Ux2/80H-CE-400V-A-4	标准	CE	共 10 张
						校对	核准		 <b>信易电热机械股份有限公司</b> <b>Shini Plastics Technologies, Inc.</b>	机器电压	3φ400V		
标记	更改前	更改后	更改人	日期	审核	日期	2024.05.24	机器频率		50Hz			



机型版本 Ver.B

				制图	版号	A	标题	SCD-80U×2/80H 控制电路图三	图号	SCD-80U×2/80H-CE-400V-A-5	比例	第 5 张
				设计	核准				标准	CE		共 10 张
				校对	核准				机器电压			3φ400V
标记	更改前	更改后	更改人	日期	审核	日期	20240524	<b>SHINI</b> 信易电热机械股份有限公司 Shini Plastics Technologies, Inc.	机器频率			50Hz



机型版本 Ver.B

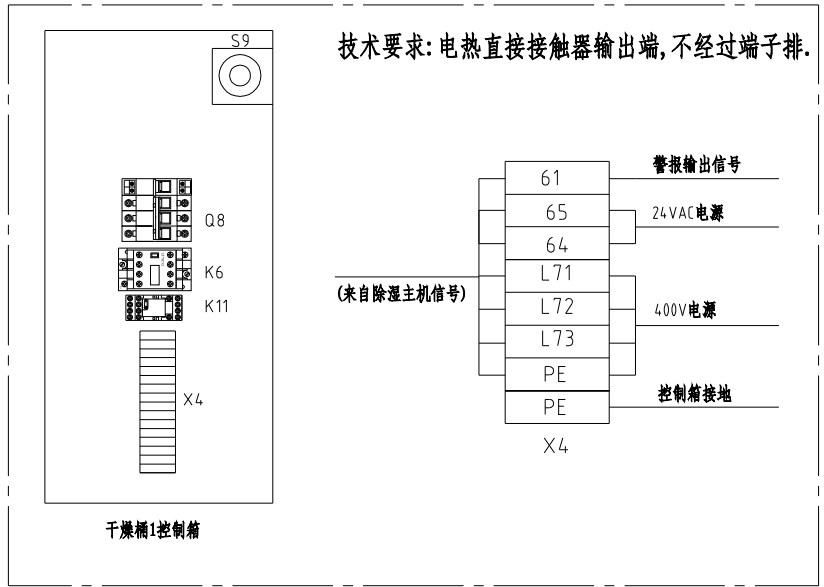
				制图		版号 A		标题 SCD-80U×2/80H		图号		比例		第 6 张	
				设计		核准		控制电路图四		SCD-80U×2/80H-CE-400V-A-6		标准 CE		共 10 张	
				校对		核准		 信易电热机械股份有限公司 Shini Plastics Technologies, Inc.		机器电压		3φ400V			
标记		更改前		更改后		更改人				日期		20240524		机器频率	



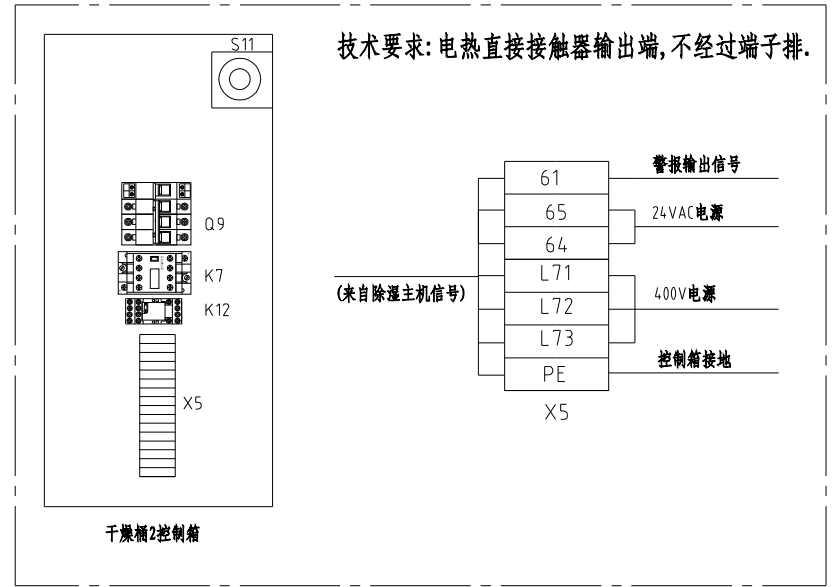


1 2 3 4 5 6 7 8

A



干燥桶1控制箱



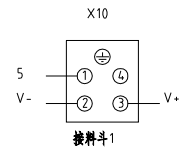
干燥桶2控制箱

B

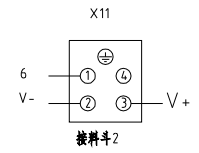
A

B

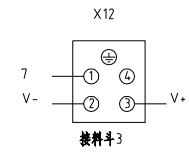
C



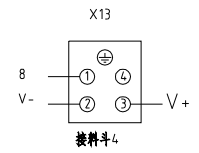
脚号	功能	描述
1	料位信号(SENS)	接料位开关1
2	GND	
3	24V+	
4	----	----



脚号	功能	描述
1	料位信号(SENS)	接料位开关2
2	GND	
3	24V+	
4	----	----



脚号	功能	描述
1	料位信号(SENS)	接料位开关3
2	GND	
3	24V+	
4	----	----



脚号	功能	描述
1	料位信号(SENS)	接料位开关4
2	GND	
3	24V+	
4	----	----

C

D

机型版本 Ver.B

					制图		版号	A	标题	SCD-80U×2/80H 电气元件布置图二	图号	SCD-80U×2/80H-CE-400V-A-8	比例	第 8 张
					设计		核准						标准	CE
					校对		核准						机器电压	3φ400V
标记	更改前	更改后	更改人	日期	审核		日期	2024.05.24					机器频率	50Hz


1 2 3 4 5 6 7 8

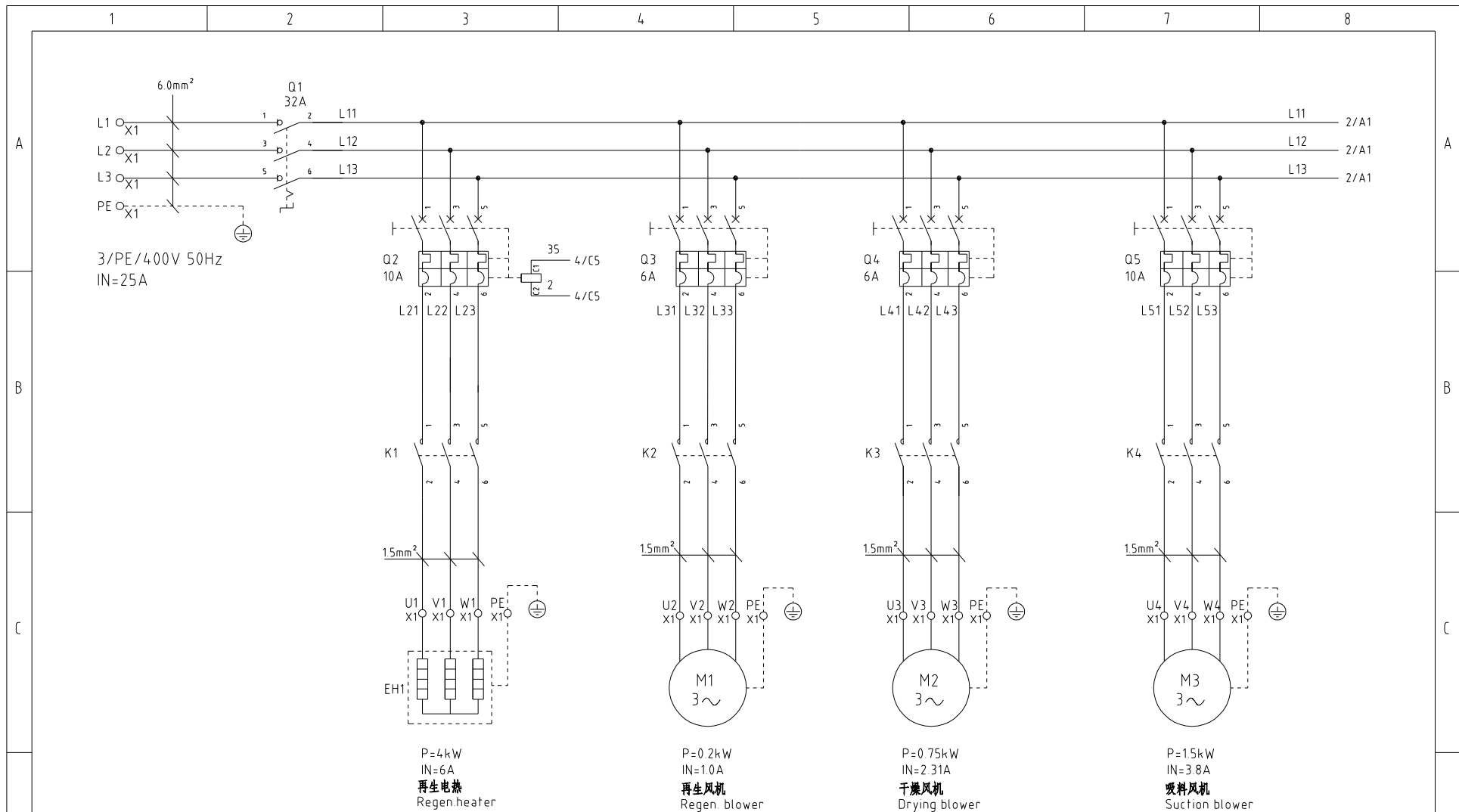
D




信易电热机械股份有限公司  
Shini Plastics Technologies, Inc.

1		2		3		4		5		6		7		8			
序号/NO	符号/Symbol	名称/Name		制造商/Manufacturer		型号/Type		规格/Specification		单位/unit	数量/Number	物料编号/Material number		备注/Remark			
1	Q1	主电源开关 /Main Switch		EATON		P1-32/EA/SVB 32A		32A		PCS	1	YE10323200000					
2	Q2 Q5 Q8 Q9	断路器 /Circuit breaker		TECO		BM-63C/3010S		10A		PCS	4	YE40301003000					
3		脱扣器 /Break Away		YIJIN		MX		110V~400V/50/60HZ		PCS	1	YE40023560000					
4		脱扣器 /Break Away		YIJIN		MX		24VAC		PCS	2	YE40024000000					
5	Q3 Q4	断路器 /Circuit breaker		TECO		BM-63C/3006S		6A		PCS	2	YE40300603000					
6	Q6 Q7	主电源开关 /Main Switch		EATON		T0-2-1/EA/SVB/20A		20A		PCS	2	YE10021160000					
7	Q10	断路器/Circuit breakers		TECO		BM-63C		3A		PCS	1	YE40200203000					
8	Q11 Q12	断路器/Circuit breakers		TECO		BM-63C		3A		PCS	2	YE40100203000					
9	K4	交流接触器/Contactors		SIEMENS		3RT6016-1AN21		9A 1NO 220V 50/60Hz		PCS	1	YE00601621000					
10	K1-K3	交流接触器/Contactors		SIEMENS		3RT6015-1AN21		7A 1NO 220V 50/60Hz		PCS	3	YE00601521000					
11		辅助触点/Auxiliary contacts		SIEMENS		3RH6911-1AA10		1AA10		PCS	1	YE00691110000					
12	K5	交流接触器/Contactors		SIEMENS		3RT6018-1AN21		16A NO 220V 50/60Hz		PCS	1	YE00601800000					
13	K6 K7	交流接触器/Contactors		SIEMENS		3RT6016-1AB01		9A 1NO 24V 50/60Hz		PCS	2	YE00601602500					
14	K8 K10	中间继电器 /Middle relay		Honeywell		DRM270730LT		230V 50/60Hz		PCS	2	YE03270700000					
15	K11 K12 K13	中间继电器 /Middle relay		Honeywell		GR-2C-AC24V+PGR-2C-E		24V 50/60Hz配座		PCS	3	YE03022400300					
16	K9	露点显示器/Dew-point meter		SHINI		Dewpoint Meter		220V 50/60Hz		PCS	1	YE85122000100		(3)			
17	S5	露点变送器/Dew-point transducer		VAISALA		DMT141		POWER=24VDC 4-20mA		PCS	1	YE90014100100		(1) (3)			
18	T	互感变压器 /Transformer		JIUXIN		IN=400V OUT=230V/24V		1000mA/80VA		PCS	1	YE70040008800					
19	U	直流电源 /DC Power		DELTA		PMT-24V35W2BA		---		PCS	1	YE70243500000					
20	PCB-1 (PCB-2)	微电脑控制板/PCB		HONGYUN		M1275		一对四		PCS	1	YE80127500000					
21	PCB-3	微电脑控制板/PCB		YUYUN		TU-01A+SA-RCS2		220VAC		PCS	1	YE80001100000					
22	PCB-4	微电脑控制板/PCB		YUYUN		TU-01B		-----		PCS	1	YE80001100100					
23	PCB-5 PCB-6	干燥机线路板/PCB		YUYUN		TS-02(24VDC/AC)		24VAC		PCS	2	YE80022401200					
24	H1	蜂鸣器/Buzzer		HITPOINT		PK-27A/29EP(DC3-24V)		24VDC		PCS	1	YE84002700000		(1)			
25	X1-X6	端子排/Terminal Board		Honeywell		SK6		6mm <sup>2</sup>		PCS	6	YE60000603200					
机型版本 Ver.B		注: (1)表示非电控箱内材料 (2)表示选配截料阀 (3)表示选配露点															
				制图		版号		A		标题		图号		比例		第 9 张	
				设计		核				SCD-80U×2/80H		SCD-80U×2/80H-CE-400V-A-9		标准		CE	
				校对		准				电气元件明细表一				机器电压		3φ400V	
标记		更改前		更改后		更改人		日期		审核		日期		20240524		SHINI 信易電熱機械股份有限公司 Shini Plastics Technologies, Inc.	
1		2		3		4		5		6		7		8			

1	2	3	4	5	6	7	8				
序号/NO	符号/Symbol	名称/Name	制造商/Manufacturer	型号/Type	规格/Specification	单位/unit	数量/Number	物料编号/Material number	备注/Remark		
26		端子排/Terminal Board	Honeywell	GK6	6mm <sup>2</sup> PE	PCS	2	YE60000603500			
27		端子排/Terminal Board	Honeywell	SK4	4mm <sup>2</sup>	PCS	18	YE60000403200			
28		端子排/Terminal Board	Honeywell	GK4	4mm <sup>2</sup> PE	PCS	4	YE60000403500			
29		端子排/Terminal Board	Honeywell	SK2.5	2.5mm <sup>2</sup>	PCS	4.5	YE60002503200			
30		端子排/Terminal Board	Honeywell	GK2.5	2.5mm <sup>2</sup> PE	PCS	15	YE60002503400			
31		端子排/Terminal board	HONEYWELL	三层弹簧端子SK2.5-TL	10A 250V	PCS	4	YE60002503600			
32		端子排/Terminal board	HONEYWELL	SK-2.5TL桥接件	10A 250V	PCS	0.7	YE60001003600			
33		终端固定件E/GK系列	Honeywell	E	GK	PCS	5	YE60000003900			
34	H2	三色普照灯(红绿黄优先顺序+蜂鸣器)SWI-P-AC/DC24	SHINI	优先级	24V 50/60Hz	PCS	1	BL90002401520	(1)		
--	Y1-Y7	电磁阀/Magnetic valve	----	SPDV-38	24VDC		7	----	(1)		
--	Y8 Y9	电磁阀/Magnetic valve	----	----	24VDC		2	----	(1) (2)		
--	X10,X11,X12,X13	重载接插件/Heavy Duty Connector	HARTING	HDC-HA-004.1	4P 10A		4	----	(1)		
--	S6	微动开关/Limit switch	----	YBLXW-5/11G2	----		1	----	(1)		
--	S7 S9 S11	组合体EG0/Overheat protector	SHINI	(115-320°C 55.13262.160)	----		3	----	(1)		
--	S8 S10 S12	热电偶/Thermocouple	SHINI	SD-30H/120H(2.5M)MY07	----		3	----	(1)		
--	M1	再生风机/Regen. blower	SHINI	2HB110H06	0.2KW 380-415V 50Hz		1	----	(1)		
--	M2	干燥风机/Drying blower	SHINI	RB310	0.75KW 380-415V 50Hz		1	----	(1)		
--	M3	吸料风机/Suction blower	SHINI	RB4.20	1.5KW 380-415V 50Hz		1	----	(1)		
--	M4	减速马达/gear box	SHINI	3GN-10XK/3GN-60K/3K15GN-A-T	10220V		1	----	(1)		
--	EH1	电热/Heater	SHINI	4KW 3Φ230V/400V共用	SD-40H-D-03-04(0版)		1	----	(1)		
--	EH2 EH3	电热/Heater	SHINI	----	400V 50Hz 6KW		2	----	(1)		
--	FM	排气扇/Fan	----	12×12CM/240V/50/60HZ	配塑胶网		1	----	(1)		
<div style="display: flex; justify-content: space-between; align-items: center;"> <div style="width: 15%;"> <p>机型版本 Ver.B</p> </div> <div style="width: 70%;"> <p>注: (1)表示非电控箱内材料 (2)表示选配截料阀 (3)表示选配露点</p> </div> <div style="width: 15%;"></div> </div>											
			制图	版号	A	标题	SCD-80U×2/80H	图号	SCD-80U×2/80H-CE-400V-A-10	比例	第 10 张
			设计	核准		电气元件明细表二		标准	CE	共 10 张	
			校对	核准			信易电热机械股份有限公司		机器电压	3φ400V	
标记	更改前	更改后	更改人	日期	审核		Shini Plastics Technologies, Inc.	机器频率	50Hz		
1	2	3	4	5	6	7	8				



机型版本 Ver.B

				制图	版号	A	标题	SCD-120Ux2-120H	图号	SCD-120Ux2-120H-CE-400V-A-1	比例	第 1 张
				设计	核准		主电路图一				标准	共 10 张
				校对	核准						机器电压	3φ400V
标记	更改前	更改后	更改人	日期	审核	日期	2024.06.04	 <b>信易電熱機械股份有限公司</b> <b>Shini Plastics Technologies, Inc.</b>			机器频率	50Hz

1

2

3

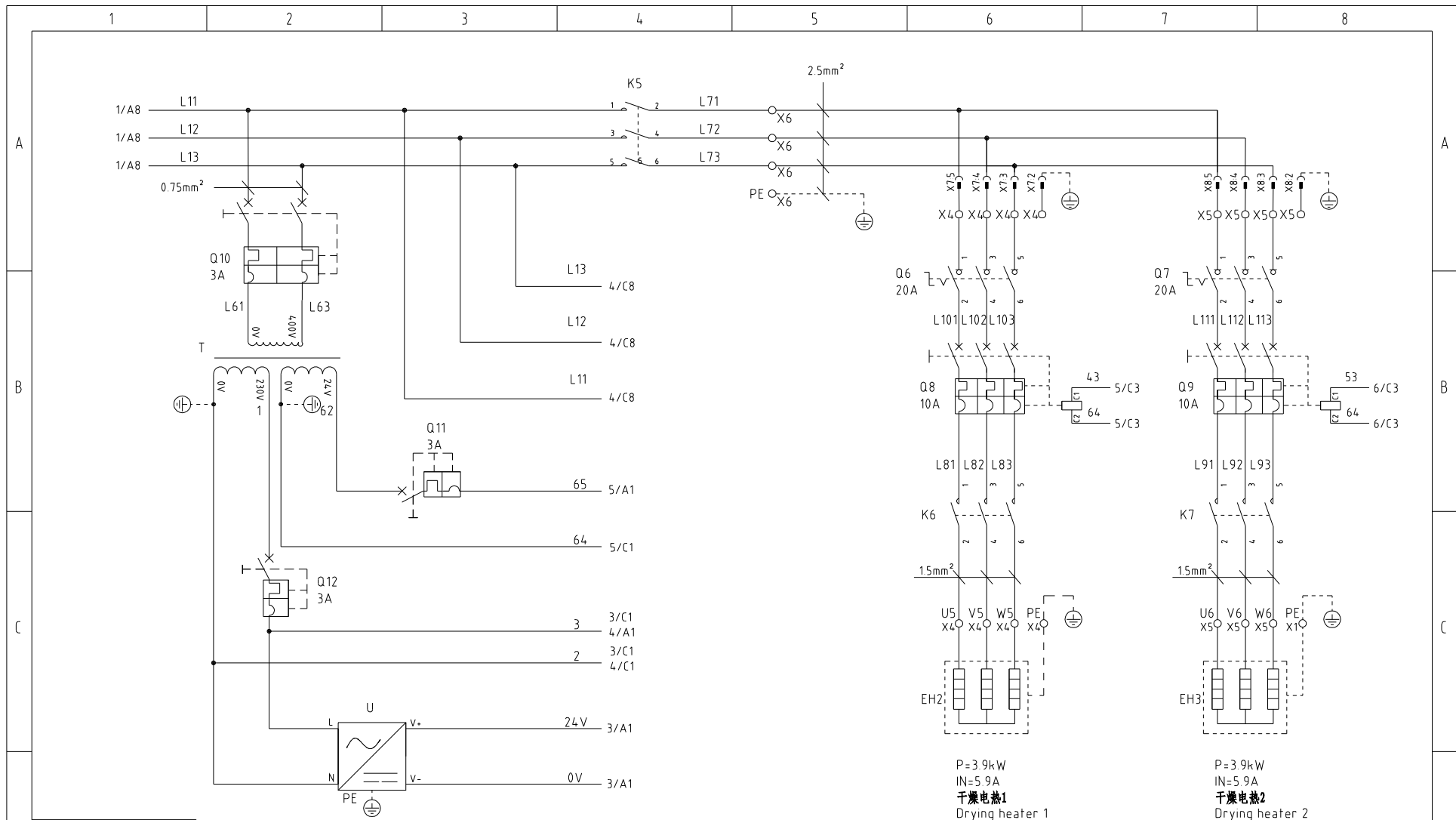
4

5

6

7

8



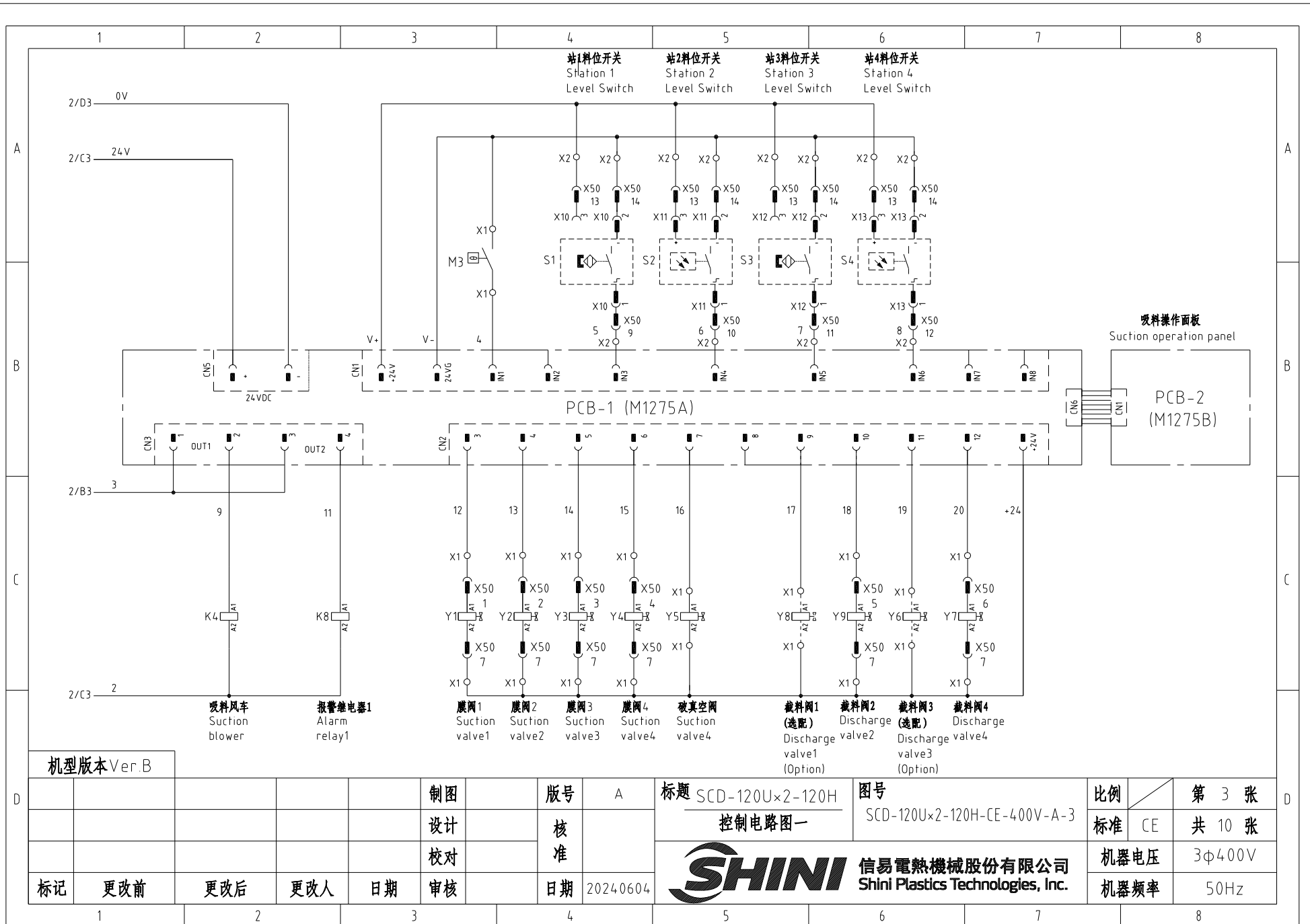
P=3.9kW  
IN=5.9A  
干燥电热1  
Drying heater 1

P=3.9kW  
IN=5.9A  
干燥电热2  
Drying heater 2

机型版本 Ver. B

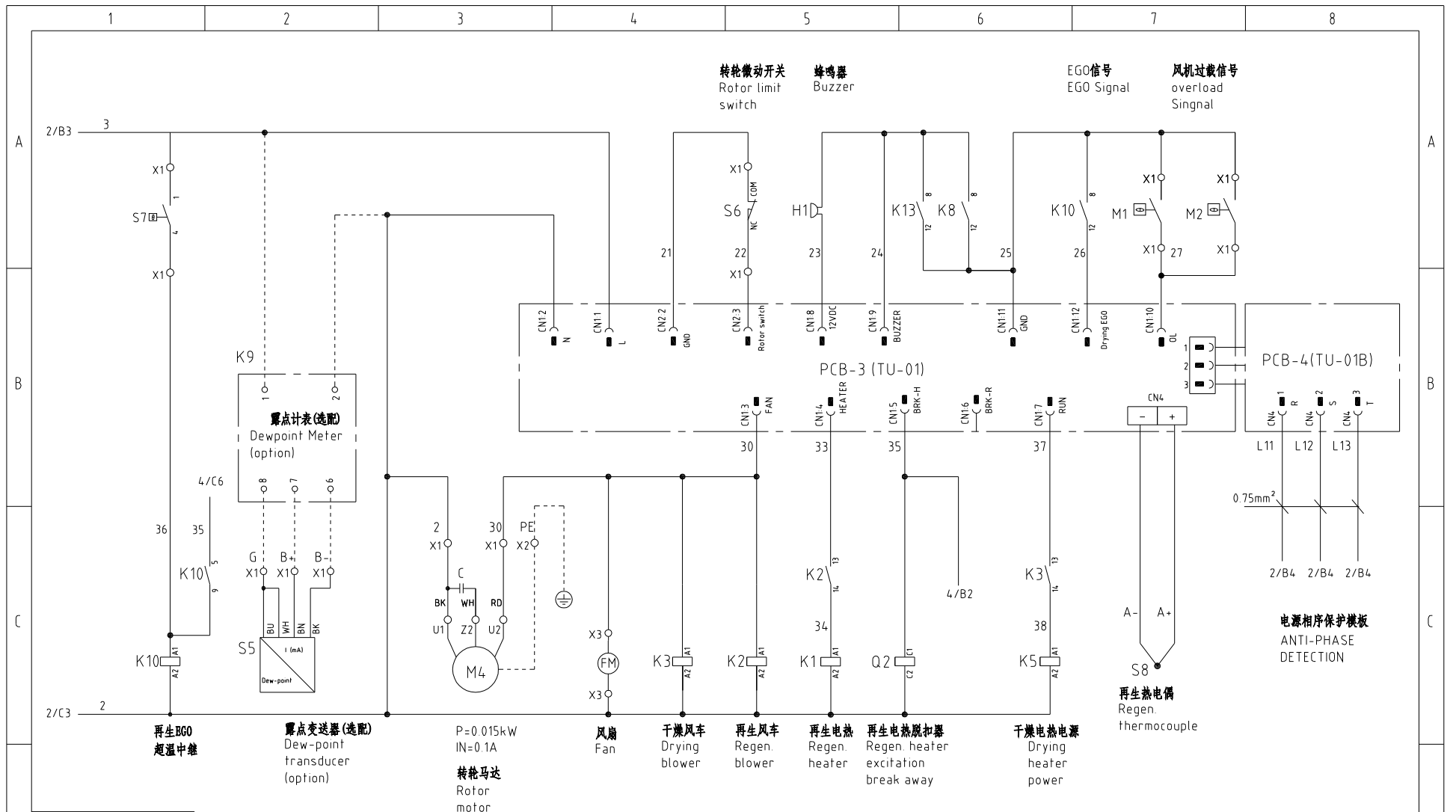
						制图	版号	A	标题	SCD-120U×2-120H	图号	SCD-120U×2-120H-CE-400V-A-2	比例	第 2 张	
						设计	核准		主电路图二				标准	CE	共 10 张
						校对	核准		 信易电热机械股份有限公司 Shini Plastics Technologies, Inc.				机器电压	3φ400V	
标记	更改前	更改后	更改人	日期	审核	日期	2024.06.04					机器频率	50Hz		

1 2 3 4 5 6 7 8



机型版本 Ver.B

						制图	版号	A	标题	SCD-120Ux2-120H	图号	比例	第 3 张
						设计	核准		控制电路图一	SCD-120Ux2-120H-CE-400V-A-3		标准	共 10 张
						校对	核准		 <b>信易電熱機械股份有限公司</b> <b>Shini Plastics Technologies, Inc.</b>		机器电压	3φ400V	
标记	更改前	更改后	更改人	日期	审核	日期	2024.06.04			机器频率	50Hz		



机型版本 Ver.B

						制图	版号	A	标题	SCD-120U×2-120H	图号	SCD-120U×2-120H-CE-400V-A-4	比例	第 4 张	
						设计	核准		控制电路图二				标准	CE	共 10 张
						校对	核准		信易电热机械股份有限公司 Shini Plastics Technologies, Inc.				机器电压	3φ400V	
标记	更改前	更改后	更改人	日期	审核	日期	2024.06.04						机器频率	50Hz	

1

2

3

4

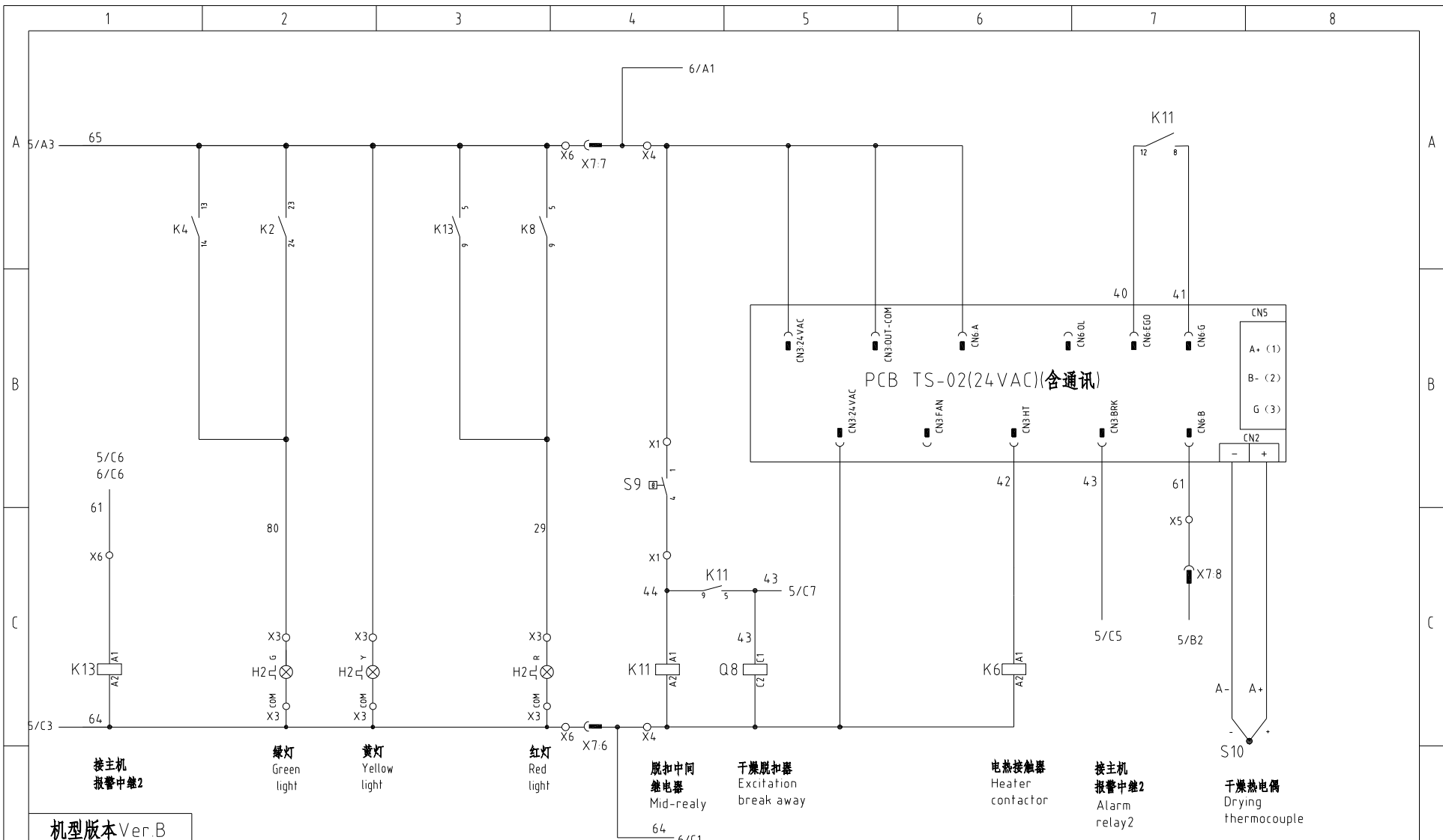
5

6

7

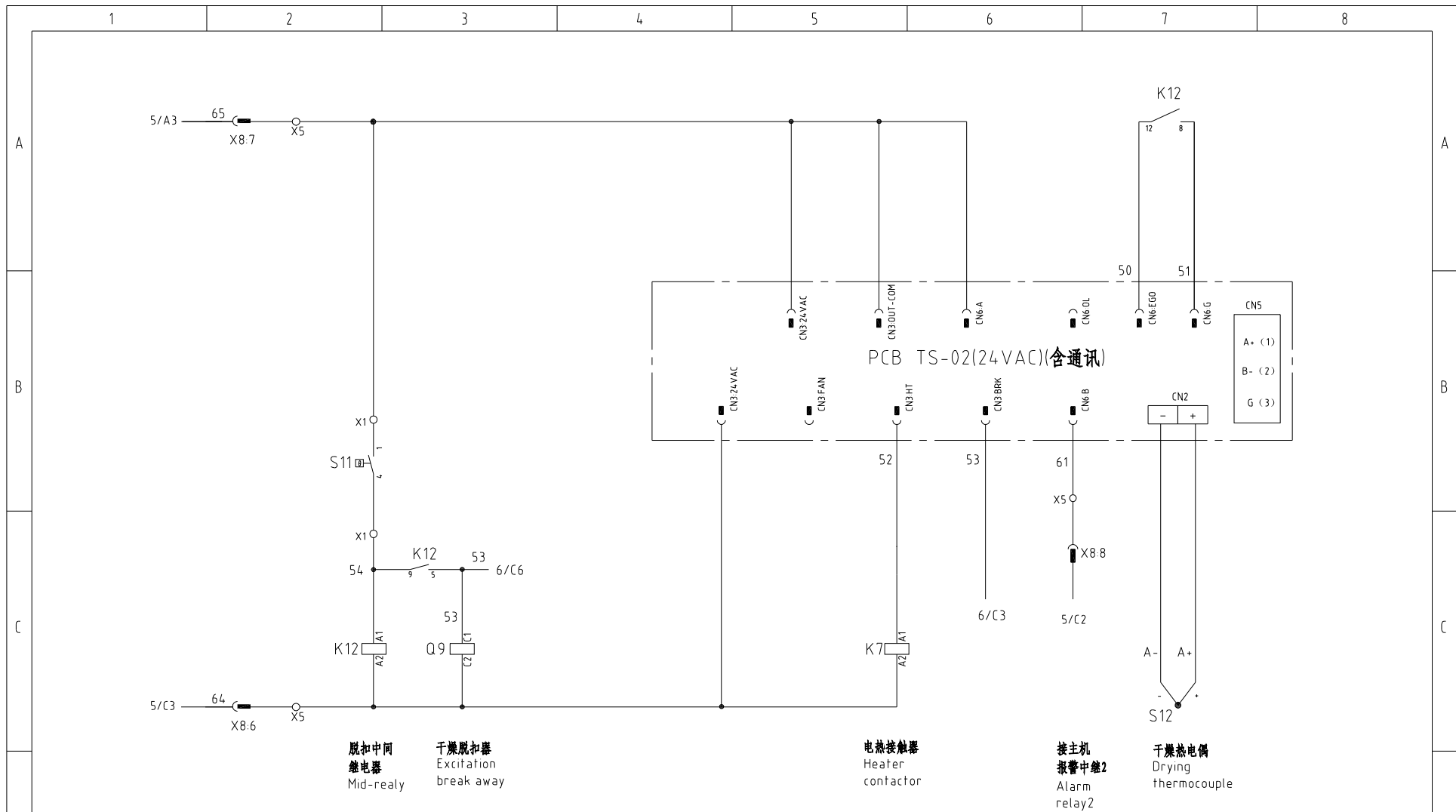
8





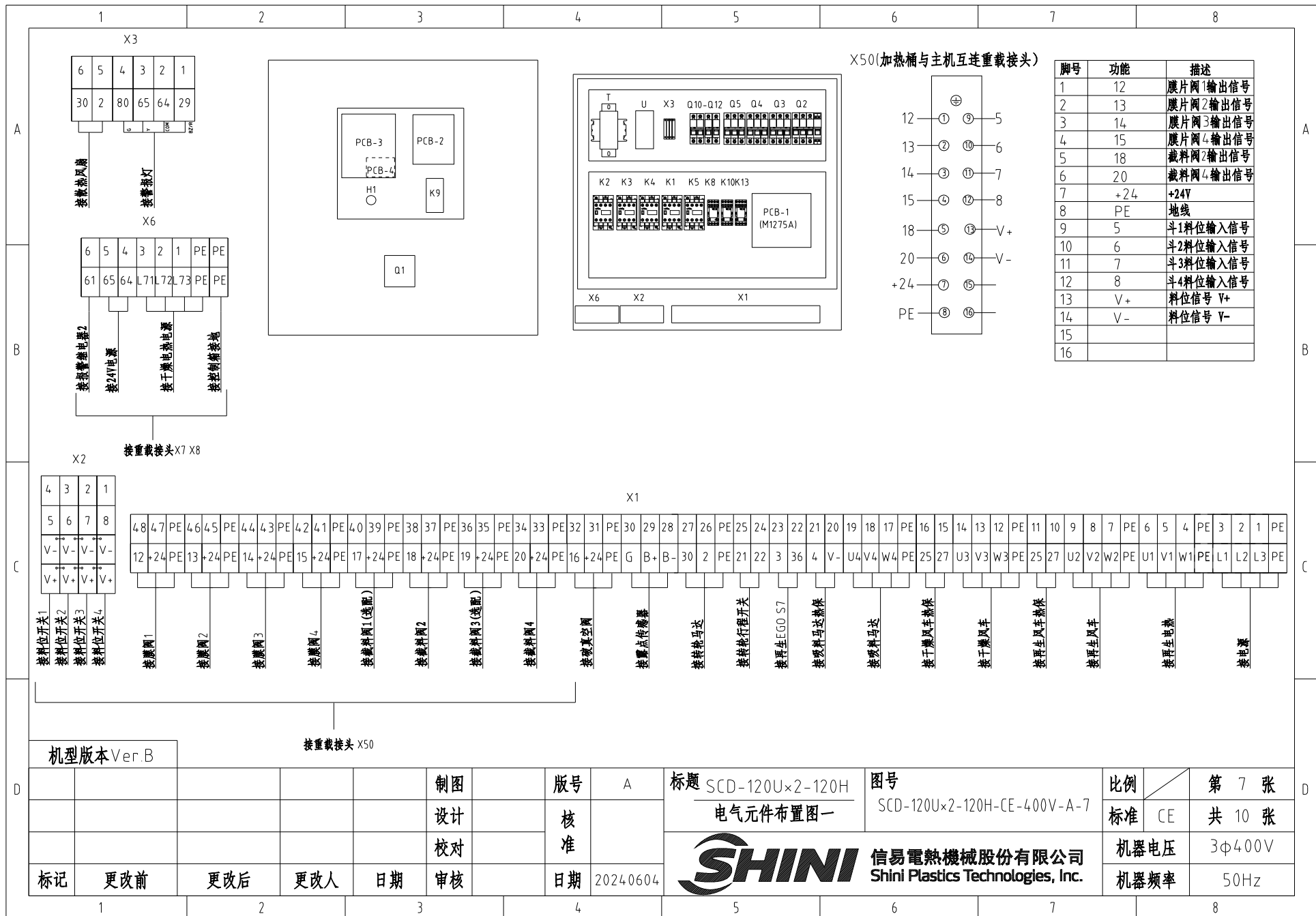
机型版本 Ver.B

						制图	版号	A	标题	SCD-120U×2-120H	图号	比例	第 5 张
						设计	核准		控制电路图三	SCD-120U×2-120H-CE-400V-A-5		标准	共 10 张
						校对	核准		 信易电热机械股份有限公司 Shini Plastics Technologies, Inc.	机器电压		3φ400V	
标记	更改前	更改后	更改人	日期	审核	日期	2024.06.04	机器频率		50Hz			



机型版本 Ver.B

制图						版号	A	标题		SCD-120U×2-120H	图号	SCD-120U×2-120H-CE-400V-A-6	比例	第 6 张
设计						核准		控制电路图四				标准	CE	共 10 张
校对						核准		 <b>信易电热机械股份有限公司</b> <b>Shini Plastics Technologies, Inc.</b>		机器电压		3φ400V		
标记	更改前	更改后	更改人	日期	审核	日期	2024.06.04			机器频率		50Hz		



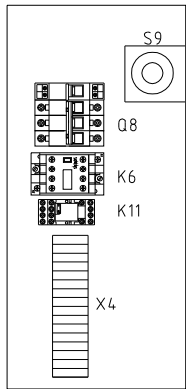
机型版本 Ver.B

接重载接头 X50

					制图	版号	A	标题	SCD-120U×2-120H	图号	SCD-120U×2-120H-CE-400V-A-7	比例	第 7 张
					设计	核准		电气元件布置图一				标准	CE
					校对	核准						机器电压	3φ400V
标记	更改前	更改后	更改人	日期	审核	日期	20240604					机器频率	50Hz

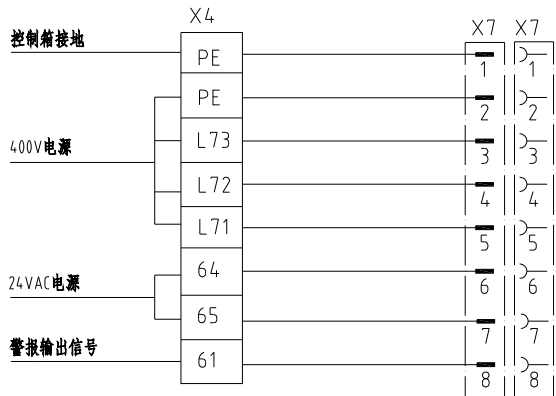


信易电热机械股份有限公司  
Shini Plastics Technologies, Inc.

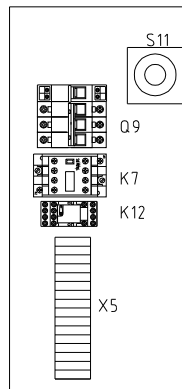


干燥桶1控制箱

技术要求: 电热直接接触器输出端, 不经过端子排.

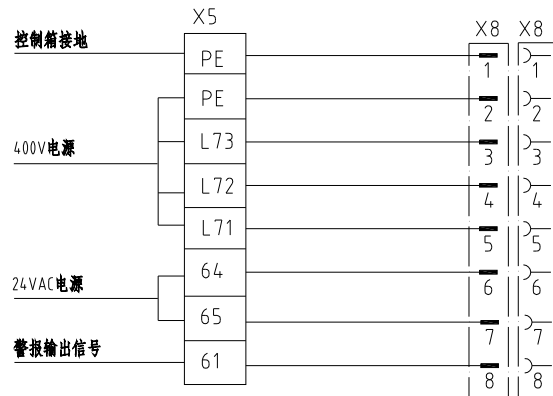


(桶1控制箱内信号)

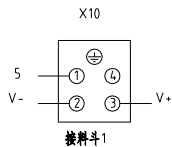


干燥桶2控制箱

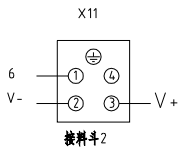
技术要求: 电热直接接触器输出端, 不经过端子排.



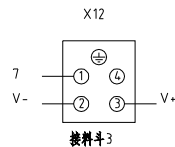
(桶2控制箱内信号)



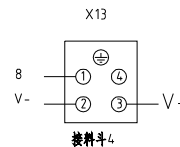
脚号	功能	描述
1	料位信号(SENS)	接料位开关1
2	GND	
3	24V+	
4	----	----



脚号	功能	描述
1	料位信号(SENS)	接料位开关2
2	GND	
3	24V+	
4	----	----



脚号	功能	描述
1	料位信号(SENS)	接料位开关3
2	GND	
3	24V+	
4	----	----



脚号	功能	描述
1	料位信号(SENS)	接料位开关4
2	GND	
3	24V+	
4	----	----

机型版本 Ver. B

						制图	版号	A	标题	SCD-120U×2-120H 电气元件布置图二	图号	SCD-120U×2-120H-CE-400V-A-8	比例	第 8 张
						设计	核准					标准	CE	共 10 张
						校对							机器电压	3φ400V
标记	更改前	更改后	更改人	日期	审核	日期	2024.06.04		信易电热机械股份有限公司 Shini Plastics Technologies, Inc.			机器频率	50Hz	

1

2

3

4


5

6

7

8

1		2		3		4		5		6		7		8			
序号/NO	符号/Symbol	名称/Name		制造商/Manufacturer		型号/Type		规格/Specification		单位/unit	数量/Number	物料编号/Material number		备注/Remark			
1	Q1	主电源开关 /Main Switch		EATON		P1-32/EA/SVB 32A		32A		PCS	1	YE10323200000					
2	Q2 Q5 Q8 Q9	断路器 /Circuit breaker		TECO		BM-63C/3010S		10A		PCS	4	YE40301003000					
3		脱扣器 /Break Away		CHINT		MX		110V~400V/50/60HZ		PCS	1	YE40023560000					
4		脱扣器 /Break Away		CHINT		MX		24VAC		PCS	2	YE40024000000					
5	Q3 Q4	断路器 /Circuit breaker		TECO		BM-63C/3006S		6A		PCS	2	YE40300603000					
6	Q6 Q7	主电源开关 /Main Switch		EATON		T0-2-1/EA/SVB/20A		20A		PCS	2	YE10021160000					
7	Q10	断路器/Circuit breakers		TECO		BM-63C		3A		PCS	1	YE40200203000					
8	Q11 Q12	断路器/Circuit breakers		TECO		BM-63C		3A		PCS	2	YE40100203000					
9	K1~K4	交流接触器/Contactors		SIEMENS		3RT6016-1AN21		9A 1NO 220V 50/60Hz		PCS	4	YE00601621000					
10		辅助触点/Auxiliary contacts		SIEMENS		3RH6911-1AA10		1AA10		PCS	1	YE00691110000					
11	K6 K7	交流接触器/Contactors		SIEMENS		3RT6016-1AB01		9A 1NO 24V 50/60Hz		PCS	2	YE00601602500					
12	K5	交流接触器/Contactors		SIEMENS		3RT6018-1AN21		16A NO 220V 50/60Hz		PCS	1	YE00601800000					
13	K8 K10	中间继电器 /Middle relay		WEIDMULLER		DRM270730LT		230V 50/60Hz		PCS	2	YE03270700000					
14	K9	露点显示器/Dew-point meter		SHINI		Dewpoint Meter		220V 50/60Hz		PCS	1	YE85122000100		(2)			
15	K11 K12 K13	中间继电器 /Middle relay		HONEYWELL		GR-2C-AC24V 底座PGR-2C-E		24V 50/60Hz		PCS	3	YE03022400300					
16	S5	露点变送器/Dew-point transducer		VAISALA		DMT141		POWER=24VDC 4-20mA		PCS	1	YE90014100100		(1) (2)			
17	T	互感变压器 /Transformer		JIUXIN		IN=400V OUT=230V/24V		1000mA/80VA		PCS	1	YE70040008800					
18	U	直流电源 /DC Power		DELTA		PMT-24V35W2BA		---		PCS	1	YE70243500000					
19	PCB-1 (PCB-2)	微电脑控制板/PCB		HONGYUN		M1275		一对四		PCS	1	YE80127500000					
20	PCB-3	微电脑控制板/PCB		YUYUN		TU-01A+SA-RCS2		220VAC		PCS	1	YE80001100000					
21	PCB-4	微电脑控制板/PCB		YUYUN		TU-01B		-----		PCS	1	YE80001100100					
22	PCB-5 PCB-6	干燥机线路板/PCB		YUYUN		TS-02(24VDC/AC)(组合件)		24VAC		PCS	2	YE80022401200					
23	X1-X6	端子排/Terminal Board		Honeywell		4mm <sup>2</sup>		----		PCS	15	YE60000403200					
24		端子排/Terminal Board		Honeywell		4mm <sup>2</sup> PE		----		PCS	5	YE60000403500					
25		端子排/Terminal Board		Honeywell		2.5mm <sup>2</sup>		----		PCS	48	YE60002503200					
机型版本 Ver.B		注: (1)表示非电控箱内材料; (2)表示选配露点; (3)表示选配截料阀;															
				制图		版号		A		标题 SCD-120U×2-120H		图号		比例		第 9 张	
				设计		核		电器明细		SCD-120U×2-120H-CE-400V-A-9		SCD-120U×2-120H-CE-400V-A-9		标准 CE		共 10 张	
				校对		准								机器电压		3φ400V	
标记		更改前		更改后		更改人		日期		20240604				信易電熱機械股份有限公司 Shini Plastics Technologies, Inc.		机器频率	
1		2		3		4		5		6		7		8			

1		2		3		4		5		6		7		8	
序号/NO	符号/Symbol	名称/Name		制造商/Manufacturer		型号/Type		规格/Specification		单位/unit	数量/Number	物料编号/Material number		备注/Remark	
26		端子排/Terminal Board		Honeywell		2.5mm <sup>2</sup> PE		----		PCS	15	YE60002503400			
27		端子排/Terminal Board		Honeywell		6mm <sup>2</sup>		----		PCS	3	YE60000603200		(2)	
28		端子排/Terminal Board		Honeywell		6mm <sup>2</sup> PE		----		PCS	1	YE60000603500			
29		端子排/Terminal board		Honeywell		三层弹簧端子SK2.5-TL		10A 250V		PCS	4	YE60002503600			
30		端子排/Terminal board		HONEYWELL		SK-2.5TL桥接件		10A 250V		PCS	0.7	YE60001003600			
31		终端固定件E/GK系列		HONEYWELL		SK-2.5TL桥接件		10A 250V		PCS	5	YE60000003900			
32		蜂鸣器/Buzzer		HONEYWELL		PK-27A/29EP(DC3-24V)		24VDC		PCS	1	YE84002700000			
33	H1	重载接插件/Heavy Duty Connector		----		4P+PE(每座)Han 4A-F(浩亭)		4P 10A		PCS	4	YE68000401400		(1)	
34	X10,X11,X12,X13	重载接头 /Heavy duty connector		HARTING		10P+PE(公插+母座) Han E-10M/F		4P 10A		PCS	2	YE68001001300		(1)	
35	X7 X8	重载接头 /Heavy duty connector		HARTING		16P+PE(公插+母座) Han E-16M/F(浩亭)不PG21				PCS	1	YE68001601300		(1)	
36	X50	三色警報燈(紅綠黃優先順序+蜂鳴器)SWI-P-AC/DC24		HARTING		优先级		24V 50/60Hz		PCS	1	BL90002401520		(1)	
37	H2	一对二除湿干燥送料组合面板SCD-80Ux2/100H-ALL-04(0版中英文)		SHINI		SWI-P		AC/DC24		PCS	1	YR01801000000		(1)	
--	Y1-Y7	电磁阀/Magnetic valve		----		SPDV-38		24VDC			7	----		(1)	
--	Y8 Y9	电磁阀/Magnetic valve		----		----		24VDC			2	----		(1) (3)	
--	S6	微动开关/Limit switch		----		YBLXW-5/11G2		----			1	----		(1)	
--	FM	排气扇/Fan		----		12x12CM/230V/50/60HZ		配塑胶网			1	----		(1)	
--	M1	干燥风机/Drying blower		SHINI		HTB75-032		0.4KW 380V 50Hz			1	----		(1)	
--	M2	再生风机/Regen. blower		SHINI		RB205		0.4KW 380-415V 50Hz			1	----		(1)	
--	M3	吸料风机/Suction blower		SHINI		RB420		1.5KW 380-415V 50Hz			1	----		(1)	
--	M4	减速马达/gear box		SHINI		3GN-10XK/3GN-60K/3IK15GN-C-T		220V			1	----		(1)	
--	EH1	电热/Heater		SHINI		SD/SDD/SCD-3KW3Φ230/400V		----			1	----		(1)	
--	EH2 EH3	电热/Heater		SHINI		SHD-80U(3.9KW)3Φ400V		400V 50Hz 3.9KW			2	----		(1)	
--	S7 S9 S11	组合体E60/Overheat protector		SHINI		(115-320℃ 55.13262.160)		----			3	----		(1)	
--	S8 S10 S12	热电偶 /Thermocouple		SHINI		SD-30H/120H(2.5M)MY07		----			3	----		(1)	
<div style="display: flex; justify-content: space-between;"> <div style="width: 15%;"> <p>机型版本 Ver.B</p> </div> <div style="width: 80%;"> <p>注: (1)表示非电控箱内材料; (2)表示选配露点; (3)表示选配截料阀;</p> </div> </div>															
标记		更改前	更改后	更改人	日期	审核	日期	20240604	<p>标题 SCD-120Ux2-120H 电气元件明细表二</p>  <p>信易電熱機械股份有限公司 Shini Plastics Technologies, Inc.</p>		<p>图号 SCD-120Ux2-120H-CE-400V-A-10</p>		比例	第 10 张	
											标准	CE	共 10 张		
											机器电压		3φ400V		
											机器频率		50Hz		