
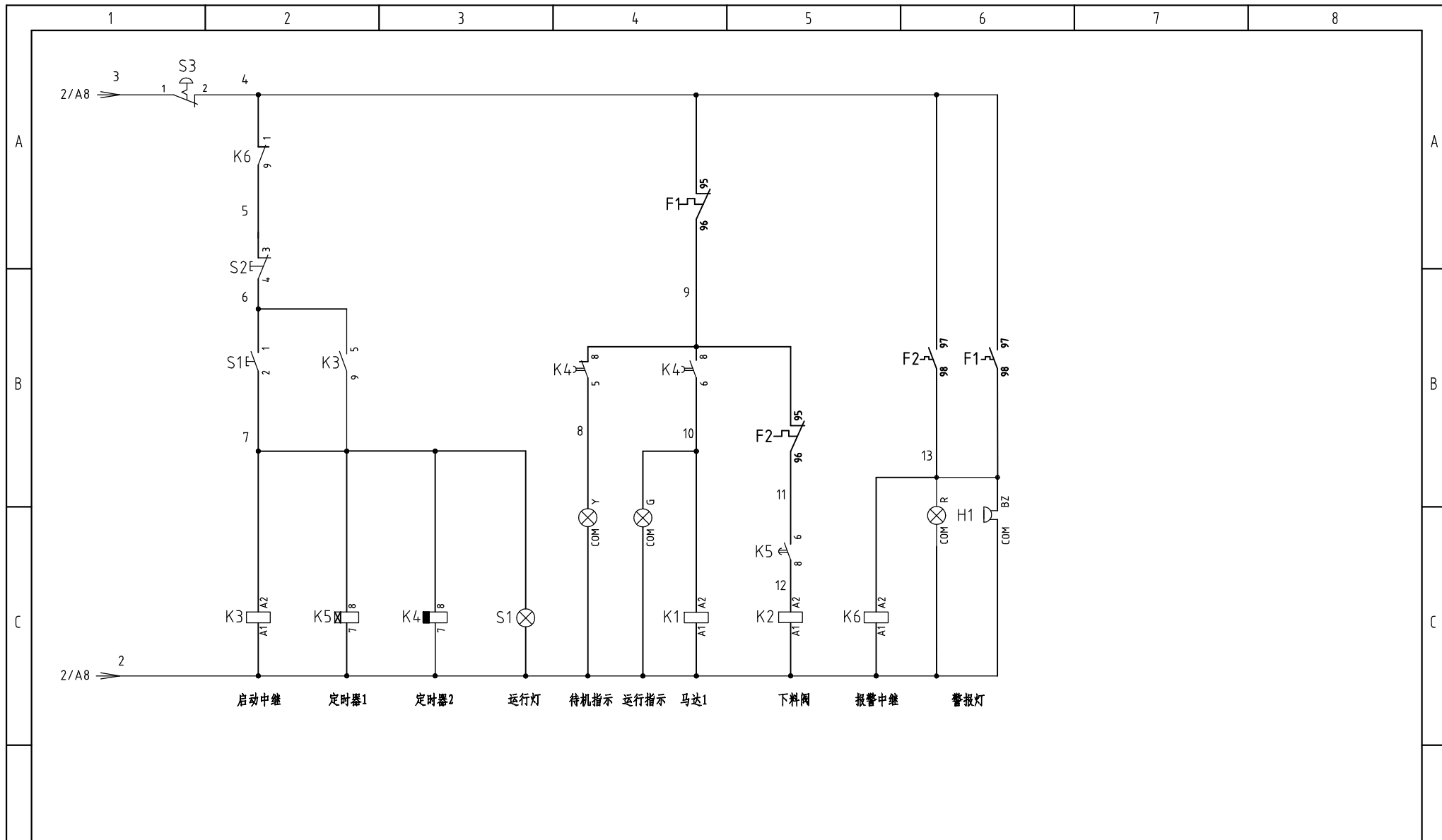

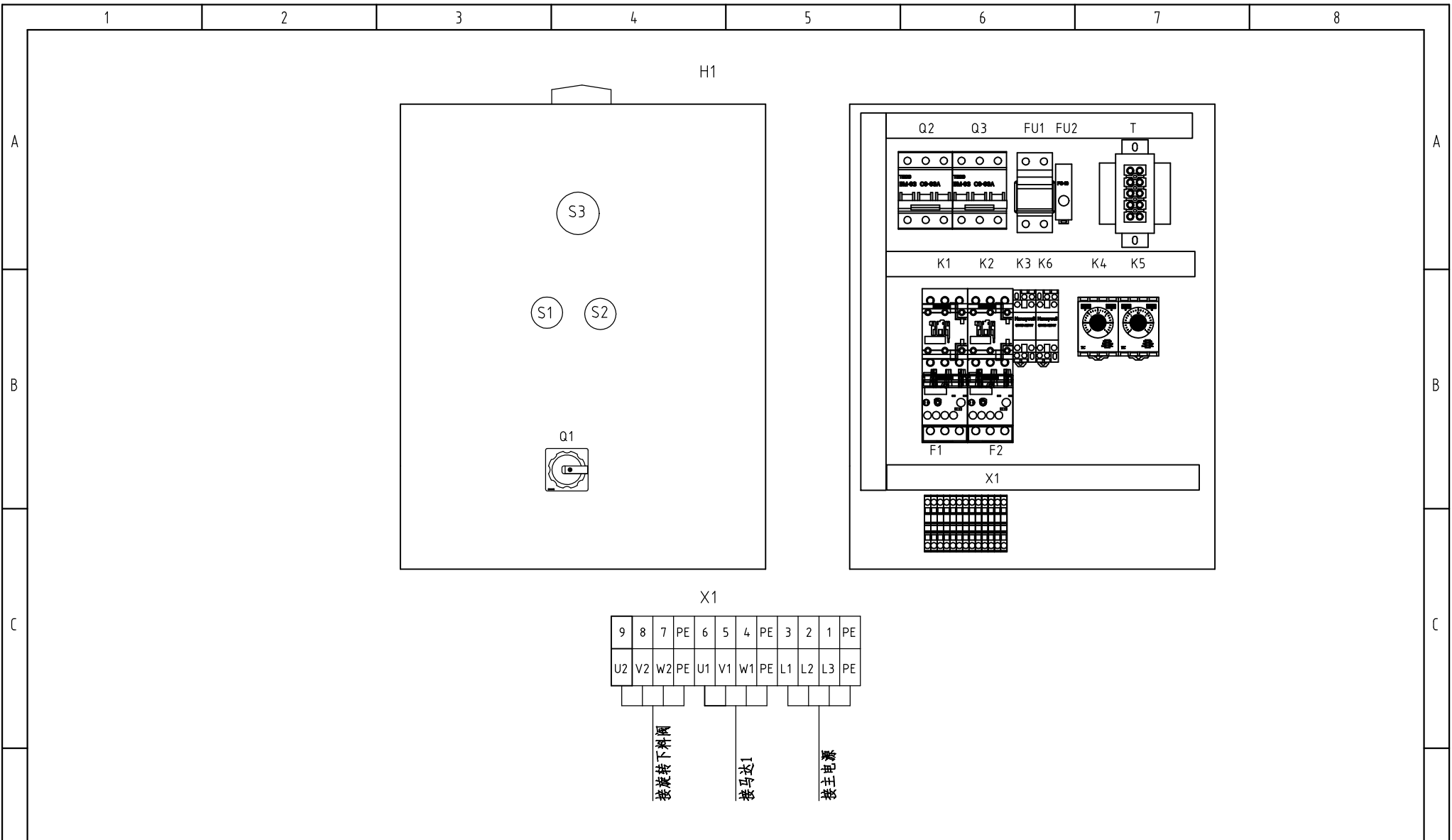



					制图	版号	0	标题	SRPC-4	图号	SRPC-4-GB-400V-0-1	比例	第 1 张
					设计	核准		主电路图		标准	GB	共 4 张	
					校对			 信易電熱機械股份有限公司 Shini Plastics Technologies, Inc.	机器电压	400V			
标记	更改前	更改后	更改人	日期	审核	日期	20210701		机器频率	50Hz			
1	2	3	4	5	6	7	8						



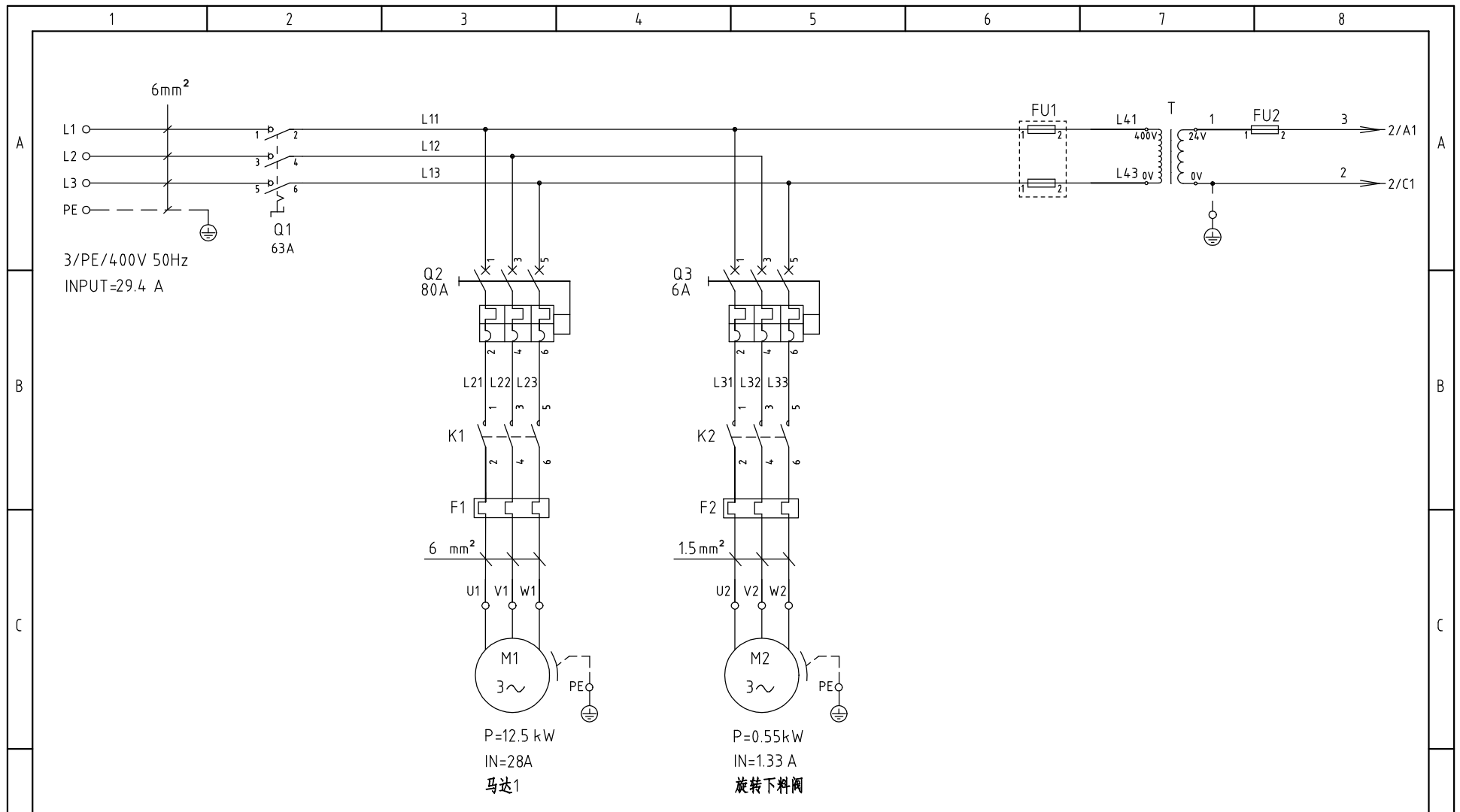
启动中继 定时器1 定时器2 运行灯 待机指示 运行指示 马达1 下料阀 报警中继 警报灯

					制图	版号	0	标题	SRPC-4	图号	SRPC-4-GB-400V-0-2	比例	第 2 张
					设计	核准		控制电路图		标准	GB	共 4 张	
					校对	日期	20210701	 信易电热机械股份有限公司 Shini Plastics Technologies, Inc.		机器电压	400V		
标记	更改前	更改后	更改人	日期	审核		日期			20210701	机器频率	50Hz	




					制图	版号	0	标题	SRPC-4	图号	SRPC-4-GB-400V-0-3	比例	第 3 张
					设计	核准		电气布置及接线图		标准	GB	共 4 张	
					校对	核准		 信易电热机械股份有限公司 Shini Plastics Technologies, Inc.		机器电压	400V		
标记	更改前	更改后	更改人	日期	审核	日期	20210701			机器频率	50Hz		

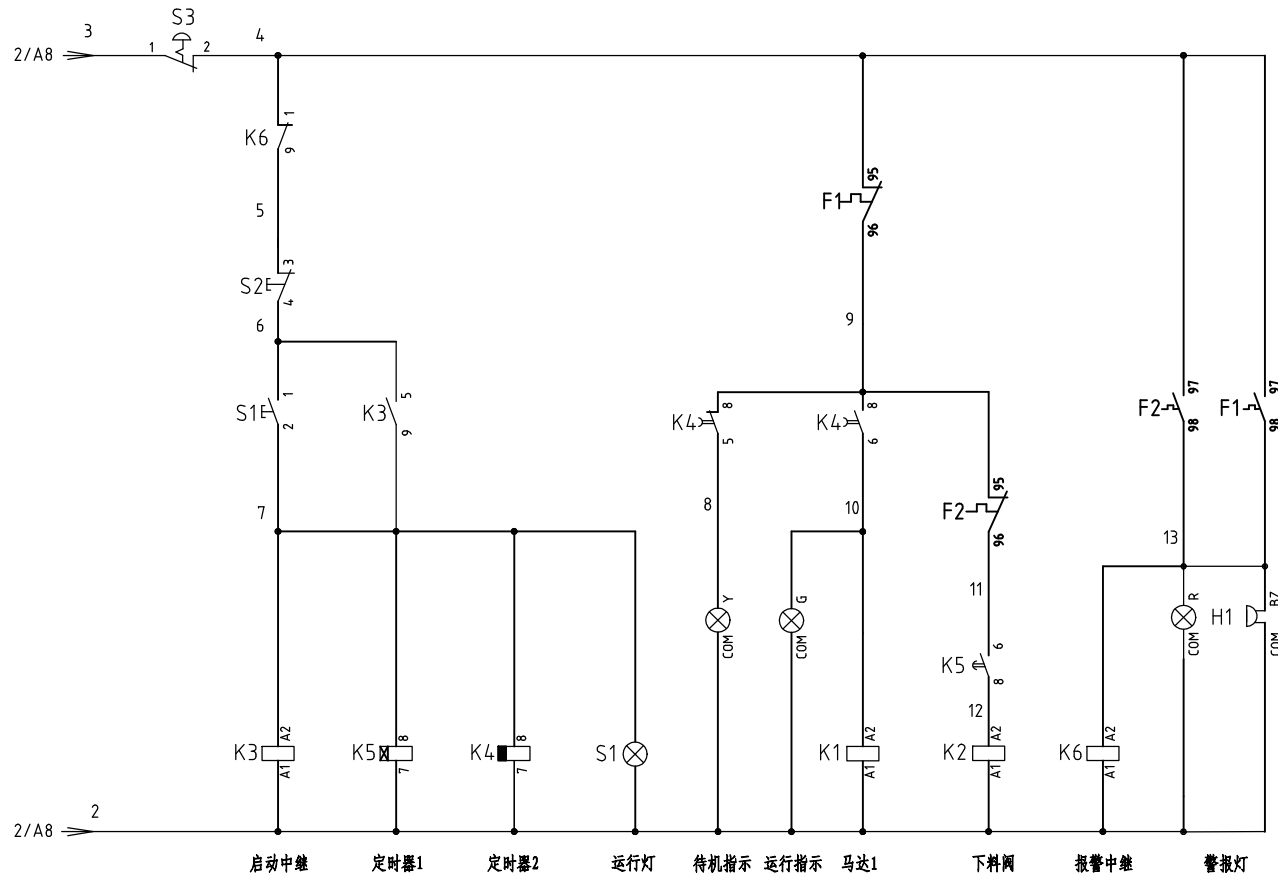
1		2		3		4		5		6		7		8	
序号/NO.	符号/Symbol	名称/Name		制造商/Manufacturer		型号/Type		规格/Specification		数量/Number	物料编号/Material number		备注/Remark		
A	1	Q1	主电源开关/Main switch		EATON		TO-2-1/EA/SVB		20A		1	YE10021160000			
	2	Q2	断路器/Circuit-breaker		TECO		BM-63C/3P		50A		1	YE40305003000			
	3	Q3	断路器/Circuit-breaker		TECO		BM-63C/3P		6A		1	YE40300603000			
	4	K1	接触器/Contactor		SIEMENS		3RT6027-1AC20		24VAC 50/60Hz		1	YE00602702600			
	5	F1	热过载继电器/Overload relay		SIEMENS		3RU6126-4BB0		14-20A		1	YE01260140000			
	6	K2	接触器/Contactor		SIEMENS		3RT6015-1AB01		24VAC 50/60Hz		1	YE00601502500			
	7	F2	热过载继电器/Overload relay		SIEMENS		3RU6116-1AB0		1.1-1.6A		1	YE01160110000			
B	8	FU1	熔断器座/Fuse Box		CHINT		RT18-32		2P		1	YE41032200000			
	9		熔断器/Fuse		CHINT		10×38 500V		2A		1	YE46002000100			
	10	FU2	熔断器/Fuse		YINDA		FS-10		2A		1	YE41001000000			
	11	T	变压器/Transformer		----		----		IN=400V OUT=24VAC		1	YE70040005900			
	12	S1	启动按钮(带灯)/Start button		SCHNEIDER		XB2BW33B1C		24VAC		1	YE11233100000		(1)	
	13	S2	停止按钮/Stop button		SCHNEIDER		XB2BA22C		400VAC		1	YE11222000000		(1)	
	14	S3	急停按钮/Emergency stop button		SCHNEIDER		XB2BS542C		400VAC		1	YE11254200000		(1)	
C	15	K3 K6	中间继电器/Middle relay		Honeywell		GR-2C-AC24V		24VAC		2	YE03022400300			
	16	K5	定时器/Time		YUYUN		TH3A-NAB/60S		24VAC		1	YE86602400300			
	17	K4	定时器/Time		YUYUN		TRF-N/3M		24VAC		1	YE86032400000			
	18	X1	端子排/Terminal		HoneyWell		4mm ²		----		6	YE60000403200			
	19		端子排/Terminal		HoneyWell		4mm ² PE		----		2	YE61041000000			
	20		端子排/Terminal		HoneyWell		2.5mm ²		----		3	YE60002503200			
	21		端子排/Terminal		HoneyWell		2.5mm ² PE		----		1	YE61002500500			
22															
23															
24															
注: (1)表示非电控箱内材料															
D					制图		版号	0	标题	SRPC-4	图号		比例		第 4 张
					设计		核		电气元件明细表一	SRPC-4-GB-400V-0-4		标准	GB	共 4 张	
					校对		准		 信易電熱機械股份有限公司 Shini Plastics Technologies, Inc.		机器电压	400V			
	标记	更改前	更改后	更改人	日期	审核	日期	20210701		机器频率	50Hz				
1		2		3		4		5		6		7		8	



机型版本 Ver.A

					制图	版号	0	标题	SRPC-6	图号	SRPC-6-GB-400V-0-1	比例	第 1 张
					设计	核 准		主电路图			标准	GB	共 4 张
					校对						机器电压	400V	
标记	更改前	更改后	更改人	日期	审核	日期	2024.0124	 信易电热机械股份有限公司 Shini Plastics Technologies, Inc.		机器频率	50Hz		

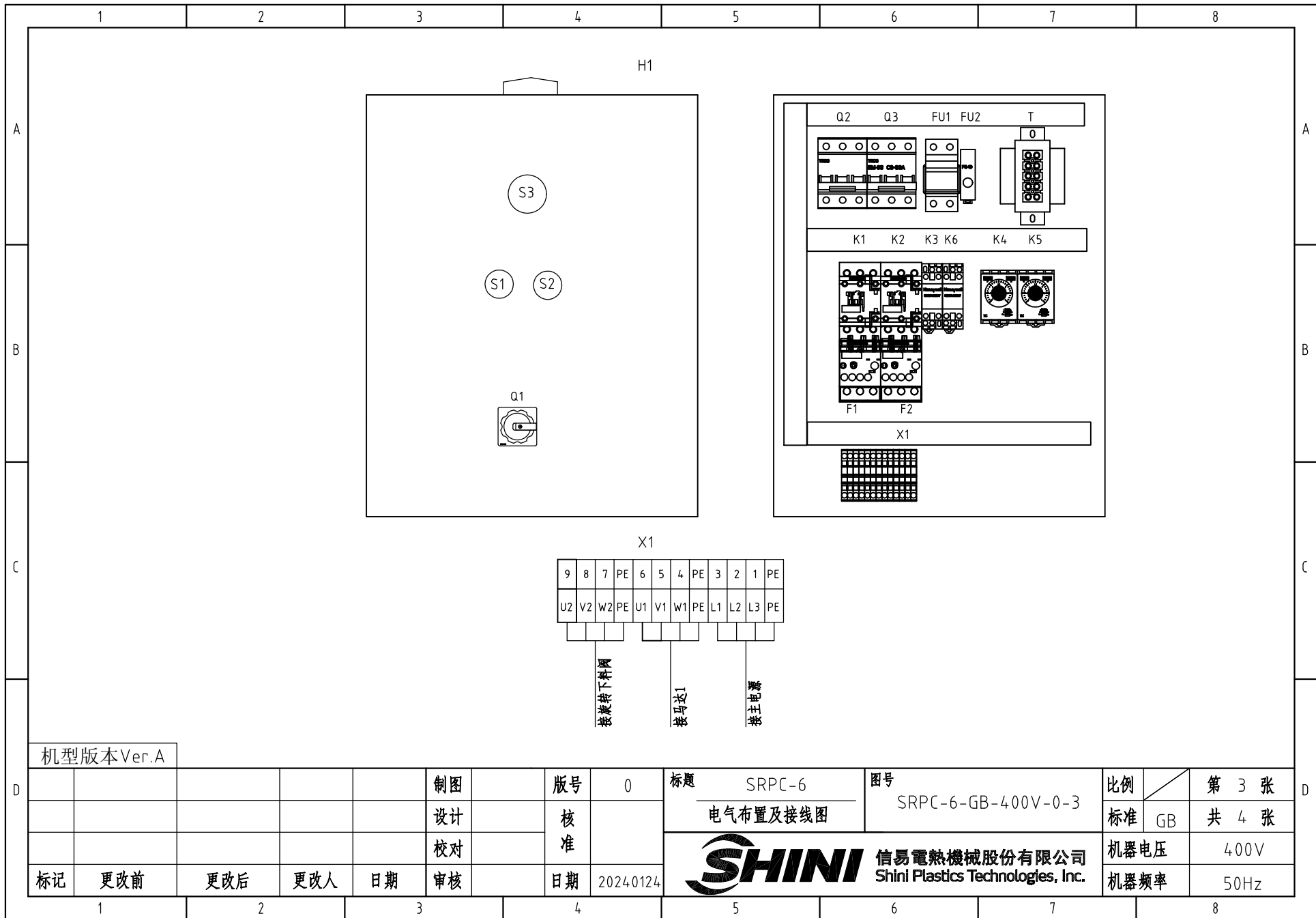
1 2 3 4 5 6 7 8



机型版本 Ver.A

					制图	版号	0	标题	SRPC-6	图号	SRPC-6-GB-400V-0-2	比例	第 2 张
					设计	核 准		控制电路图		标准	GB	共 4 张	
					校对			SHINI 信易电热机械股份有限公司 Shini Plastics Technologies, Inc.				机器电压	400V
标记	更改前	更改后	更改人	日期	审核	日期	2024.0124			机器频率	50Hz		


1 2 3 4 5 6 7 8



9	8	7	PE	6	5	4	PE	3	2	1	PE
U2	V2	W2	PE	U1	V1	W1	PE	L1	L2	L3	PE

接旋转下料网 接马达1 接主电源

机型版本 Ver.A

					制图		版号	0	标题	SRPC-6	图号	SRPC-6-GB-400V-0-3	比例	第 3 张	
					设计		核 准		电 气 布 置 及 接 线 图				标准	GB	共 4 张
					校对								机器电压	400V	
标记	更改前	更改后	更改人	日期	审核		日期	2024.0124	 信易电热机械股份有限公司 Shini Plastics Technologies, Inc.	机器频率	50Hz				

1		2		3		4		5		6		7		8	
序号/NO.	符号/Symbol	名称/Name		制造商/Manufacturer		型号/Type		规格/Specification		数量/Number	物料编号/Material number		备注/Remark		
1	Q1	主电源开关/Main switch		EATON		P3-63/EA/SVB		63A		1	YE10636300000				
2	Q2	断路器/Circuit-breaker		TECO		BM-100D/3P		80A		1	YE40308003000				
3	Q3	断路器/Circuit-breaker		TECO		BM-63C/3P		6A		1	YE40300603000				
4	K1	接触器/Contactor		SIEMENS		3RT6027-1AC20		24 VAC 50/60Hz		1	YE00602702600				
5	F1	热过载继电器/Overload relay		SIEMENS		3RU6126-4EB0		27-32A		1	YE01612600600				
6	K2	接触器/Contactor		SIEMENS		3RT6015-1AB01		24 VAC 50/60Hz		1	YE00601502500				
7	F2	热过载继电器/Overload relay		SIEMENS		3RU6116-1AB0		1.1-1.6A		1	YE01160110000				
8	FU1	熔断器座/Fuse Box		CHINT		RT18-32		2P		1	YE41032200000				
9		熔断器/Fuse		CHINT		10×38 500V		2A		2	YE46002000100				
10	FU2	熔断器/Fuse		YINDA		FS-10		2A		1	YE41001000000				
11	T	变压器/Transformer		----		----		IN=400V OUT=24VAC		1	YE70040005900				
12	S1	启动按钮(带灯)/Start button		SCHNEIDER		XB2BW33B1C		24 VAC		1	YE11233100000				
13	S2	停止按钮/Stop button		SCHNEIDER		XB2BA22C		400VAC		1	YE11222000000				
14	S3	急停按钮/Emergency stop button		SCHNEIDER		XB2BS542C		400VAC		1	YE11254200000				
15	K3 K6	中间继电器/Middle relay		Honeywell		GR-2C-AC24V		24 VAC		2	YE03022400300				
16	K5	定时器/Time		T&C		TH3A-NAB/60S		24 VAC		1	YE86602400300				
17	K4	定时器/Time		T&C		TRF-N/3M		24 VAC		1	YE86032400000				
18	X1	端子排/Terminal		HoneyWell		6mm ²		----		6	YE60000603200				
19		端子排/Terminal		HoneyWell		6mm ² PE		----		2	YE60000603500				
20		端子排/Terminal		HoneyWell		2.5mm ²		----		3	YE60002503200				
21		端子排/Terminal		HoneyWell		2.5mm ² PE		----		1	YE61002500500				
22	H1	警报灯/Alarm light		SHINI		三色警报灯(红黄绿色+蜂鸣器)		24 VDC/VAC		1	BL90000011520				
机型版本 Ver. A															
					制图		版号	0	标题	SRPC-6	图号	SRPC-6-GB-400V-0-4	比例	第 4 张	
					设计		核		电气元件明细表一				标准	GB	
					校对		准						机器电压	400V	
标记	更改前	更改后	更改人	日期	审核		日期	2024.0124		信易电热机械股份有限公司 Shini Plastics Technologies, Inc.		机器频率	50Hz		
1	2	3	4	5	6	7	8								