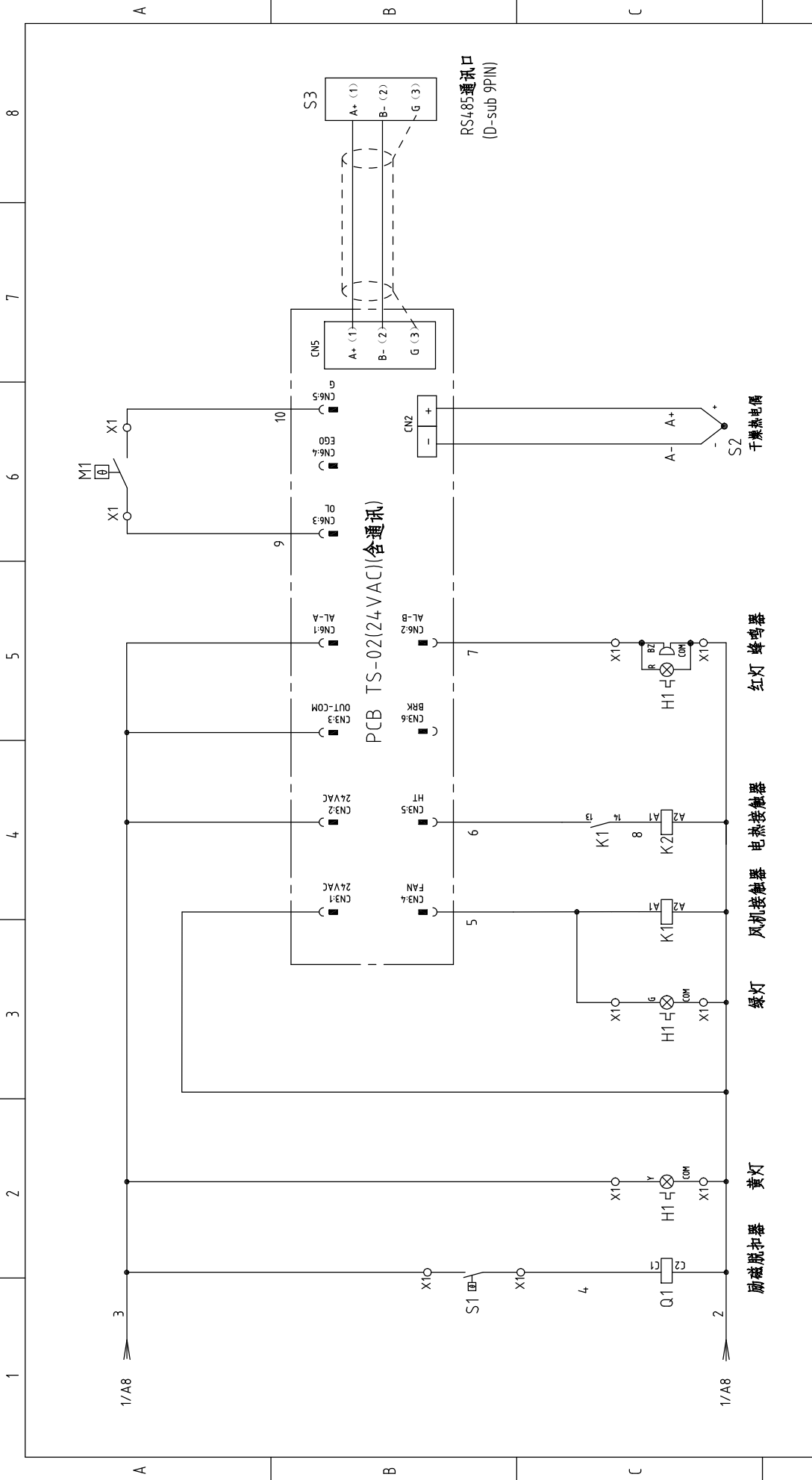


机型版本 Ver.B

制图	设计	校核	审核	日期	更改后	更改人	日期	版号	0	标题	SHD-12E 主电路图	图号	SHD-12E-CE-400V-0-1	比例	CE	第 1 张
核 准								核 准						标准	共 4 张	
日期	20201231							日期	20201231					机器电压	3Φ400V	
更改前								日期						机器频率	50Hz	

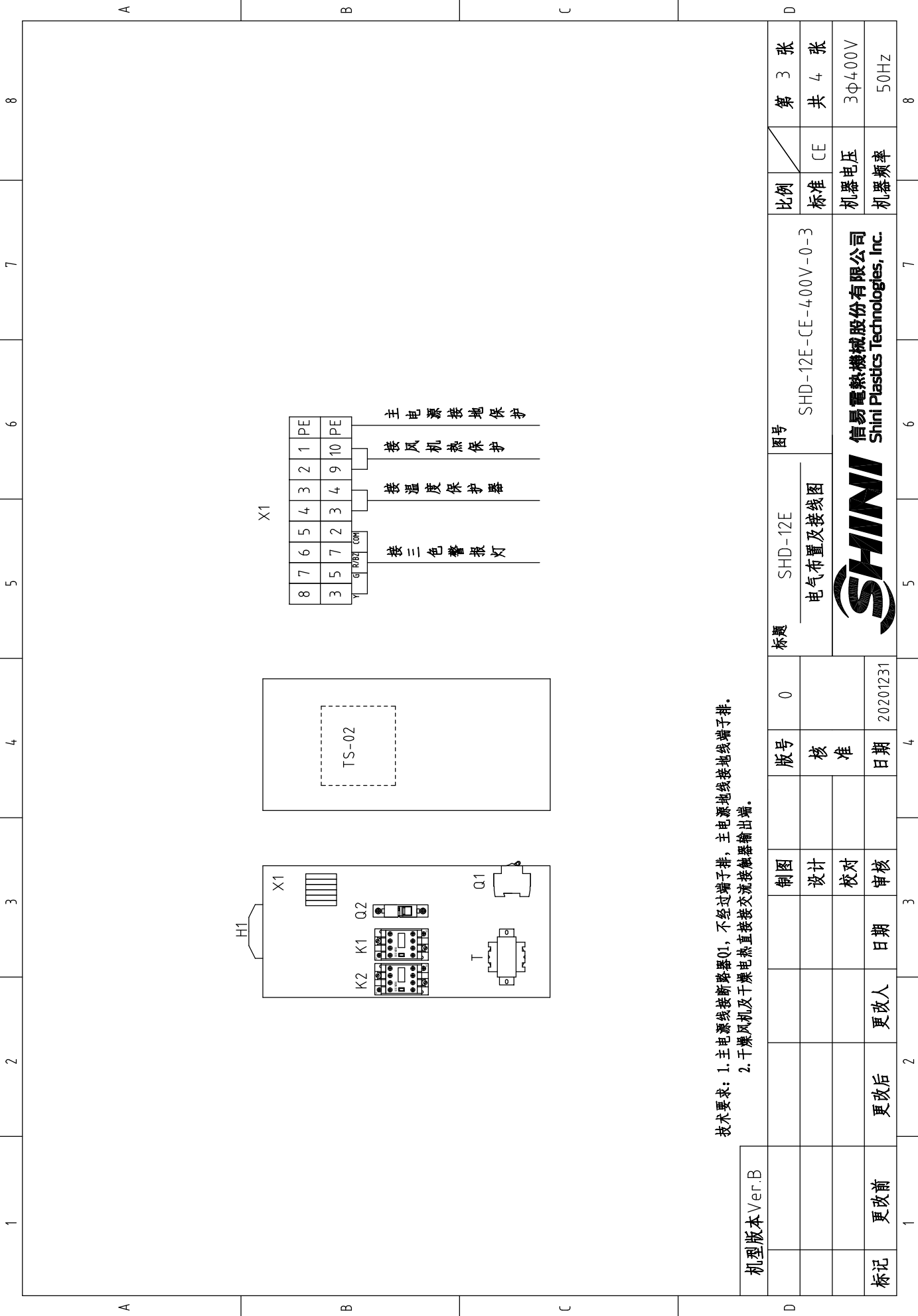


信易电热机械股份有限公司  
Shini Plastics Technologies, Inc.



机型版本 Ver.B 注：M1为干燥风机自带过热保护器。

制图	0	标题	SHD-12E	图号	SHD-12E-CE-400V-0-2			比例	第 2 张	
设计		核 准	电气原理图						标准	共 4 张
校对		日期							机器电压	3Φ400V
审核		日期							机器频率	50Hz
更改前		更改后								
更改后		更改人								
日期										
20201231										
SHINI	信易电热机械股份有限公司 Shini Plastics Technologies, Inc.			5	6	7	8			



技术要求: 1. 主电源线接断路器Q1, 不经过端子排, 主电源地线接地端子排。  
 2. 干燥风机及干燥电热直接接交流接触器输出端。

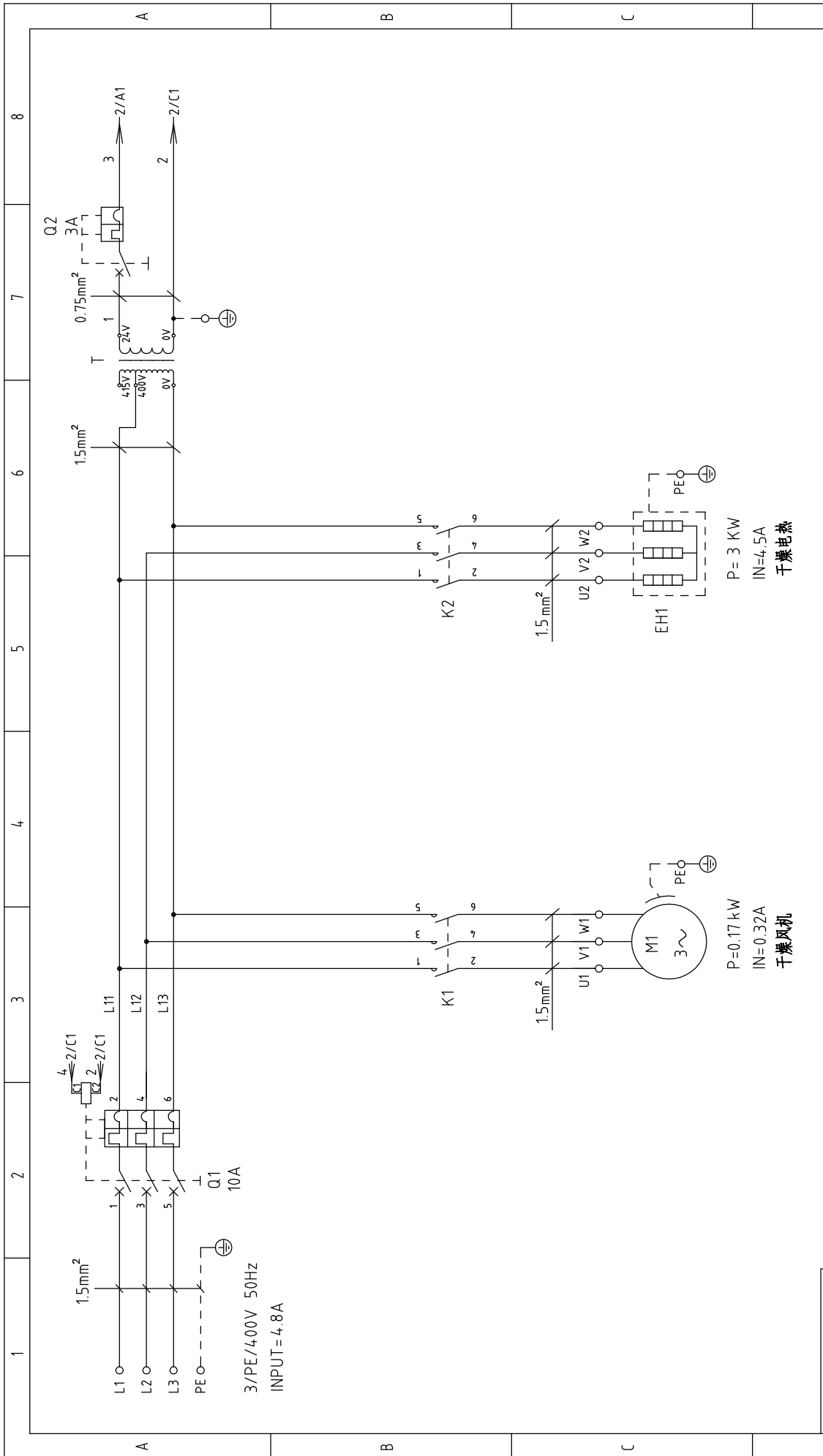
机型版本 Ver.B	图号	比例	第 3 张
	SHD-12E	标准	共 4 张
	电气布置及接线图	CE	3φ400V
	SHD-12E-CE-400V-0-3	机器电压	50Hz
		机器频率	



标题	版号	制图	日期
SHD-12E	0	设计	20201231
核准	日期	校对	
审核	日期	更改人	
更改后	更改人	更改日期	

1	2		3	4	5	6	7	8
序号/No.	符号/Symbol	名称/Name	制造商/Manufacturer	型号/Type	规格/Specification	数量/Number	物料编号/Material number	备注/Remark
1	Q1	断路器/Circuit-breaker	TECO	BM-63C/3010S	10A 3P	1	YE40301003000	
2		励磁脱扣器/Excitation break away	----	MX	24V 50/60Hz	1	YE40024000000	
3	Q2	断路器/Circuit-breaker	TECO	BM-63C/1003S	3A 1P	1	YE40100203000	
4	K1	接触器/Contactor	SIEMENS	3RT6015-1AB01	24V 7A 50/60Hz 1N0	1	YE00601502500	
5	K2	接触器/Contactor	SIEMENS	3RT6016-1AB01	24V 9A 50/60Hz	1	YE00601602500	
6	T	变压器/Transformer	JIUXIN	IN=4.00V/4.15V OUT=24V	80VA	1	YE7004.0006500	
7	PCB	干燥机控制板/PCB	YuYun	TS-02(24VAC)(含通讯)	24V 50/60Hz	1	YE80022401200	
8	S1	温度保护器/Overheat protector	----	----	130 °C	1	----	(1)
9	S2	热电偶/Thermocouple	SHINI	KTYPE	----	1	----	(1)
10	S3	通信接口板RS-485(双Dsub-9pin接头)		----	----	1	YE90048501200	
11		外壳RS485(SAL-700G-A-19)0版	BINCHEG	----	----	1	YR40048500000	
12	M1	风机/Blower	----	----	4.00V 50HZ	1	----	(1)
13	EH1	电热/Heater	SHINI	----	0.1kW 4.00V 50HZ	1	----	(1)
14	X1	弹簧接线端子SK2.5(霍尼韦尔)	Honeywell	SK2.5	2.5mm <sup>2</sup>	8	YE60002503200	
15		弹簧接线端子SK2.5(霍尼韦尔)	Honeywell	GK2.5PE	2.5mm <sup>2</sup> PE	1	YE60002503400	
16		终端固定件D/GE系列(霍尼韦尔)	Honeywell	E	GE系列	2	YE600000003900	
17	H1	三色警报灯/Alarm lamp	SHINI	红黄绿色优先顺序+蜂鸣器	24V AC/DC	1	BL90002401520	
<b>机型版本 Ver.B</b>								
			制图	版号	标题	图号	比例	第 4 张
			设计	0	SHD-12E	SHD-12E-CE-400V-0-4	标准	共 4 张
			校对	核准	电气元件明细表一			CE
			日期	日期	SHINI 信易电热机械股份有限公司 Shini Plastics Technologies, Inc.			3Φ4.00V
标记	更改前	更改后	更改人	日期	20201231		机器电压	50Hz
							机器频率	
1	2	3	4	5	6	7	8	

注: (1) 表示非电控箱内材料



机型版本 Ver.B

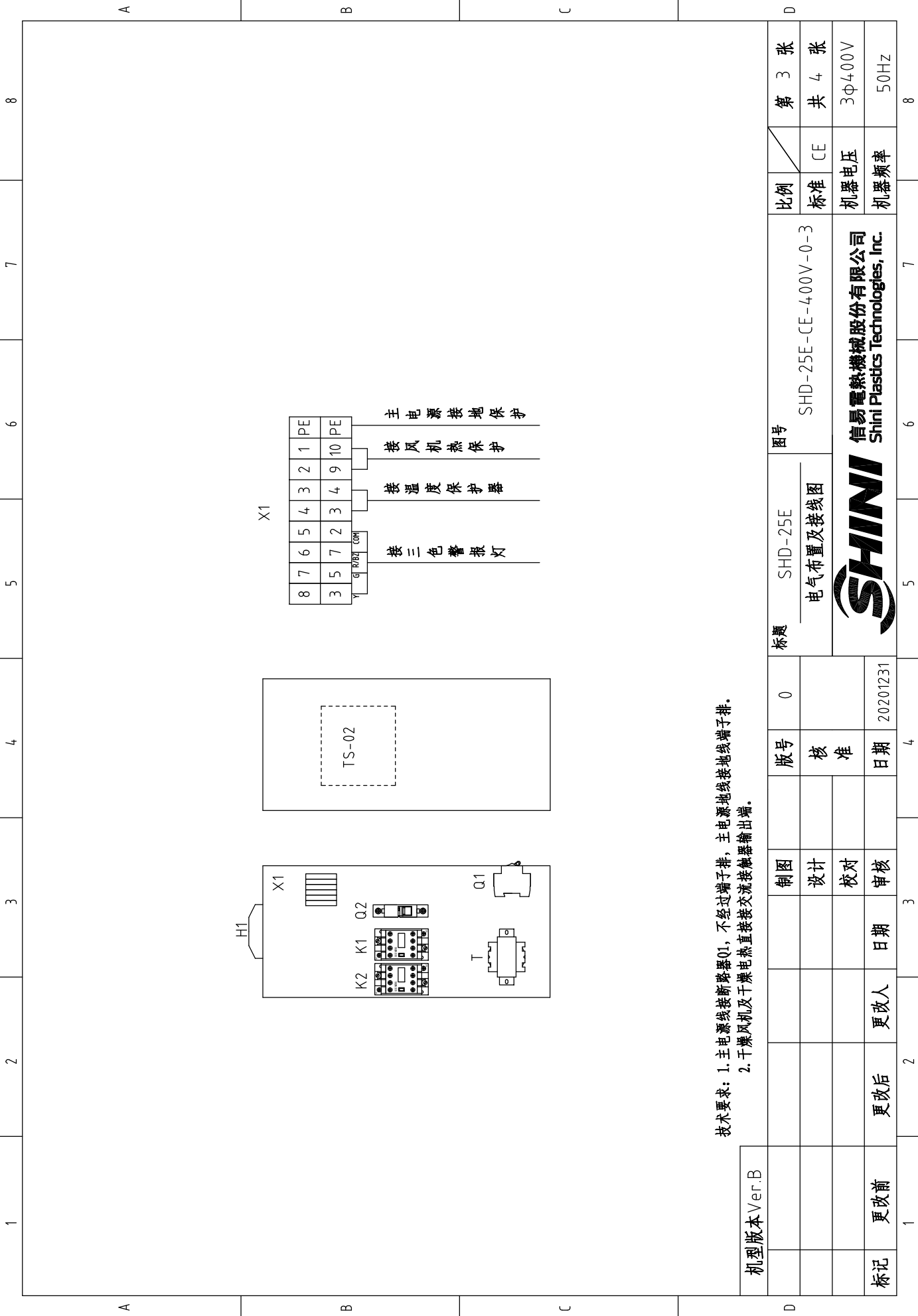
比例	1 / 4	第 1 张	8
标准	CE	共 4 张	
机器电压	3φ400V		
机器频率	50Hz		
图号	SHD-25E-CE-400V-0-1		
标题	SHD-25E 主电路图	版号	0
制图	设计	核 准	
	校对	日期	20201231
	审核	日期	
标记	更改前	更改后	更改人



信易电热机械股份有限公司  
Shini Plastics Technologies, Inc.

1	2	3	4	5	6	7	8
---	---	---	---	---	---	---	---





技术要求: 1. 主电源线接断路器Q1, 不经过端子排, 主电源地线接地端子排。  
 2. 干燥风机及干燥电热直接接交流接触器输出端。

机型版本 Ver.B	图号	SHD-25E	SHD-25E-CE-400V-0-3	比例	第 3 张
	标题	SHD-25E	电气布置及接线图	标准	共 4 张
	版号	0		机器电压	3φ400V
	核准			机器频率	50Hz
标记	更改后	更改人	日期		
	更改前				
	日期	20201231			



1 2 3 4 5 6 7 8


A B C D

A B C D

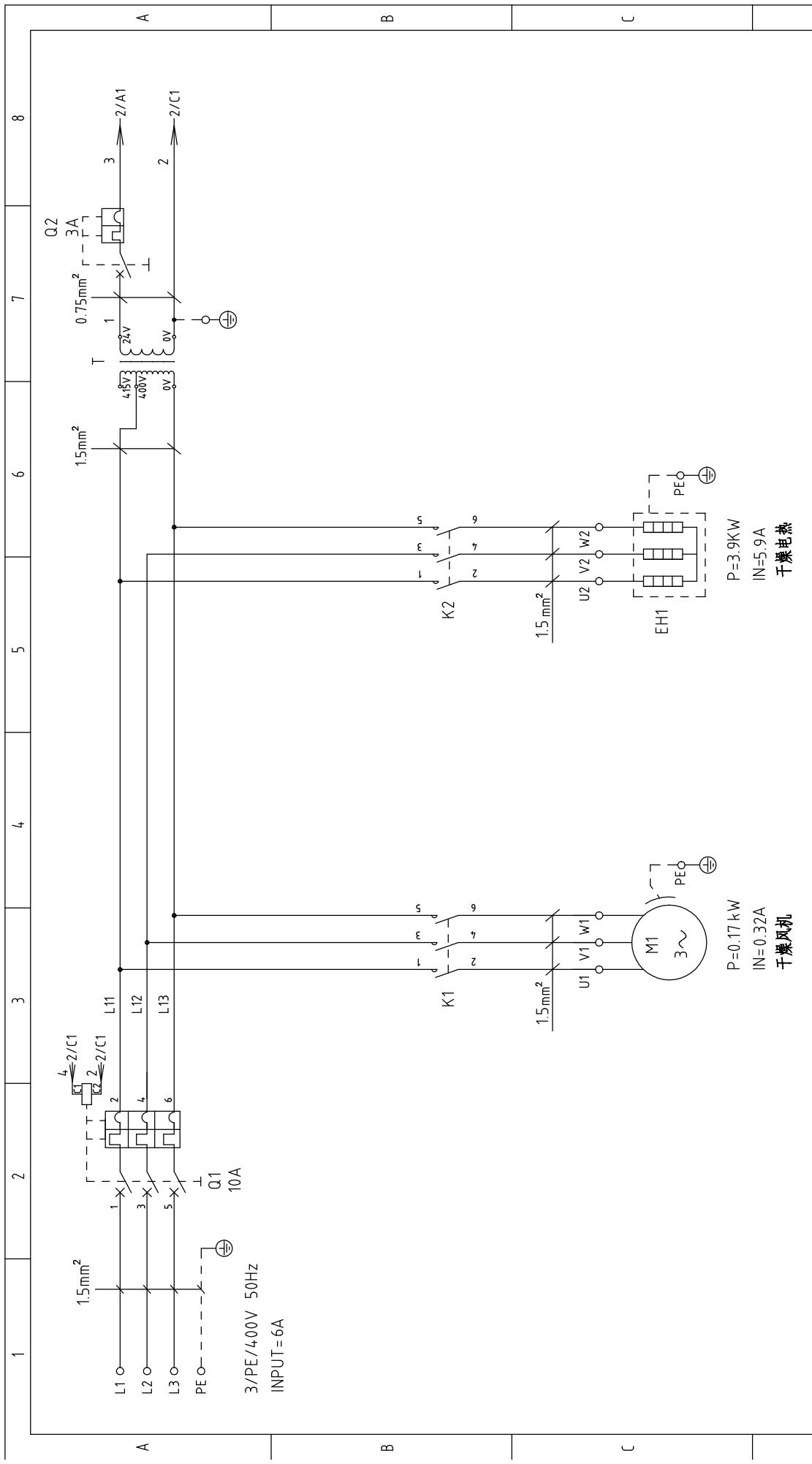
1 2 3 4 5 6 7 8

1	2		3			4		5		6		7		8	
序号/NO.	符号/Symbol	名称/Name	制造商/Manufacturer	型号/Type	规格/Specification	数量/Number	物料编号/Material number	备注/Remark							
1	Q1	断路器/Circuit-breaker	TECO	BM-63C/3010S	10A 3P	1	YE40301003000								
2		励磁脱扣器/Excitation break away	---	MX	24V 50/60Hz	1	YE40024000000								
3	Q2	断路器/Circuit-breaker	TECO	BM-63C/1003S	3A 1P	1	YE40100203000	A							
4	K1	接触器/Contactor	SIEMENS	3RT6015-1AB01	24V 7A 50/60Hz 1N0	1	YE00601502500								
5	K2	接触器/Contactor	SIEMENS	3RT6016-1AB01	24V 9A 50/60Hz	1	YE00601602500								
6	T	变压器/Transformer	JIUXIN	IN=400V/415V OUT=24V	80VA	1	YE70040006500								
7	PCB	干燥机控制板/PCB	YuYun	TS-02(24VAC)(含通讯)	24V 50/60Hz	1	YE80022401200								
8	S1	温度保护器/Overheat protector	---	---	130 °C	1	---	(1)							
9	S2	热电阻/Thermocouple	SHINI	KTYPE	---	1	---	(1)							
10	S3	通信接口板RS-485(双Dsub-9pin接头)	---	---	---	1	YE90048501200								
11		外壳RS485(SAL-700G-A-19)0版	---	---	---	1	YR40048500000	B							
12	M1	风机/Blower	---	---	0.17kW 400V 50Hz	1	---	(1)							
13	EH1	电热/Heater	SHINI	---	3kW 400V	1	---	(1)							
14	X1	弹簧接线端子SK2.5(霍尼韦尔)	Honeywell	SK2.5	2.5mm <sup>2</sup>	8	YE60002503200								
15	X1	弹簧接线端子SK2.5(霍尼韦尔)	Honeywell	GK2.5PE	2.5mm <sup>2</sup> PE	1	YE60002503400								
16		终端固定件B/QE系列(霍尼韦尔)	Honeywell	---	PCS	2	YE60000003900								
17	H1	三色警报灯/Alarm lamp	SHINI	红黄绿色优先顺序+蜂鸣器	24V AC/DC	1	BL90002401520								
								C							

机型版本 Ver.B 注: (1)表示非电控箱内材料

D			图号			比例		第 4 张	
			SHD-25E			标准 CE		共 4 张	
			电气元件明细表一			SHD-25E-CE-400V-0-4		3φ400V	
SHINI						SHINI 信易电热机械股份有限公司 Shini Plastics Technologies, Inc.		50Hz	
20201231			日期			20201231			
20201231			日期			20201231			
20201231			日期			20201231			
20201231			日期			20201231			
20201231			日期			20201231			
20201231			日期			20201231			

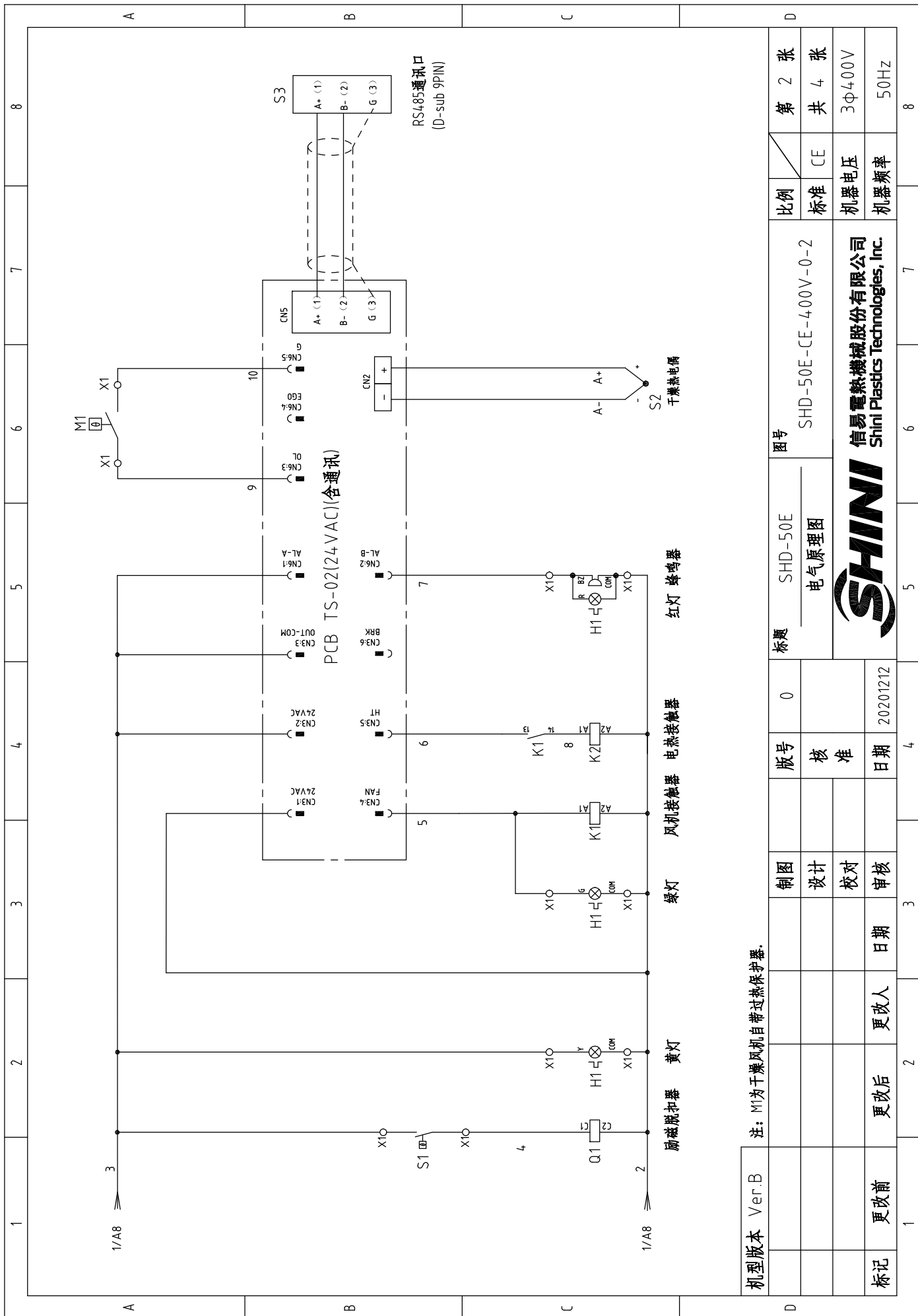




机型版本	Ver.B
标记	更改前
	更改后
	更改人
	日期
	审核
	校对
	设计
制图	
版号	0
标题	SHD-50E 主电路图
图号	SHD-50E-CE-400V-0-1
比例	CE
标准	CE
第 1 张	共 4 张
机器电压	3φ400V
机器频率	50Hz

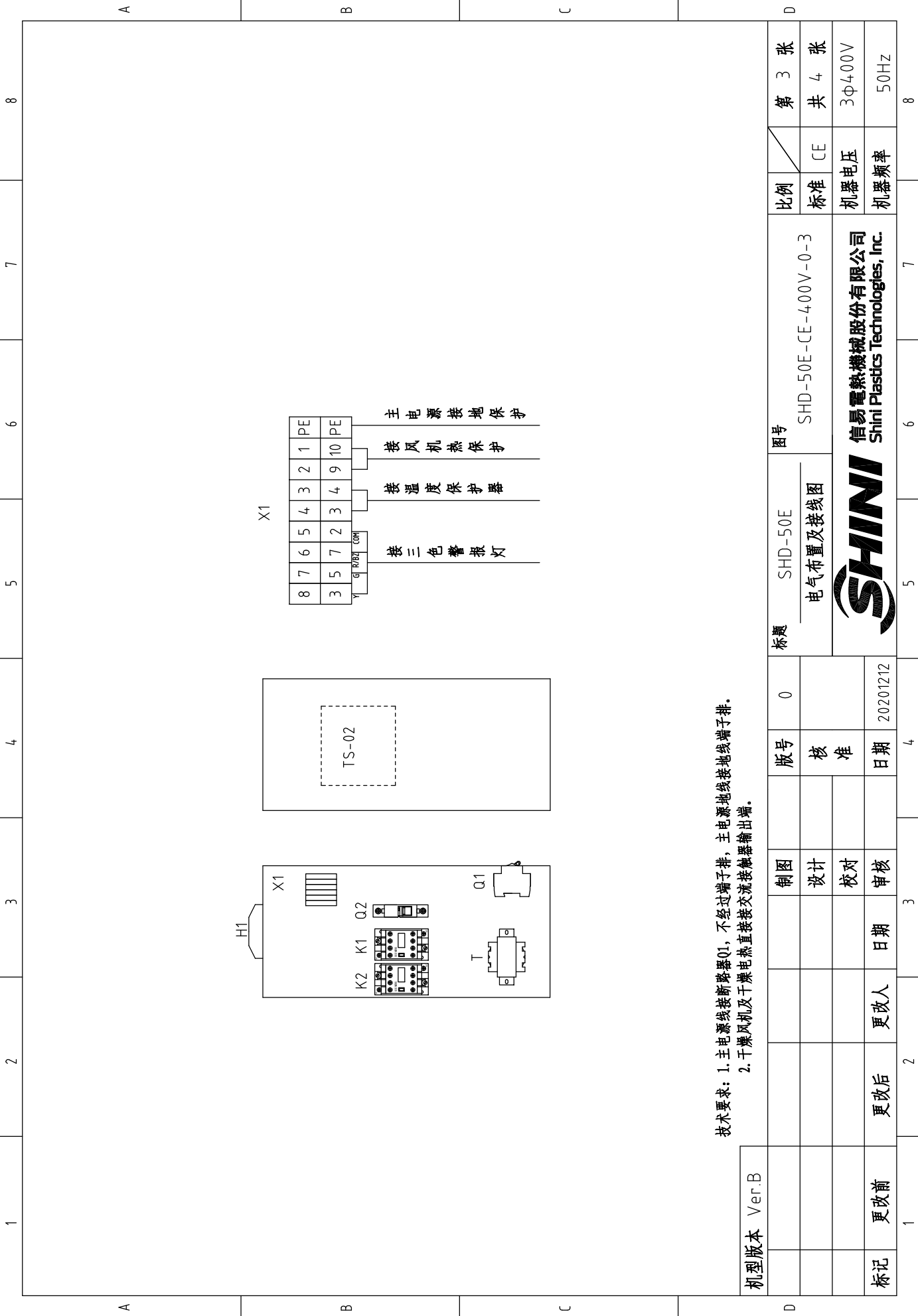


信易电热机械股份有限公司  
Shini Plastics Technologies, Inc.



机型版本 Ver.B 注：M1为干热风机自带热保护器。

制图	设计	校对	审核	日期	更改人	更改后	更改前	标记
版号	0	核	准	日期	20201212			
标题	SHD-50E 电气原理图		图号		SHD-50E-CE-400V-0-2		比例	第 2 张
				标准	CE	共 4 张	机器电压	3Φ400V
				SHINI 信易电热机械股份有限公司 Shini Plastics Technologies, Inc.		机器频率	50Hz	



技术要求: 1. 主电源线接断路器Q1, 不经过端子排, 主电源地线接地端子排。  
 2. 干燥风机及干燥电热器直接接交流接触器输出端。

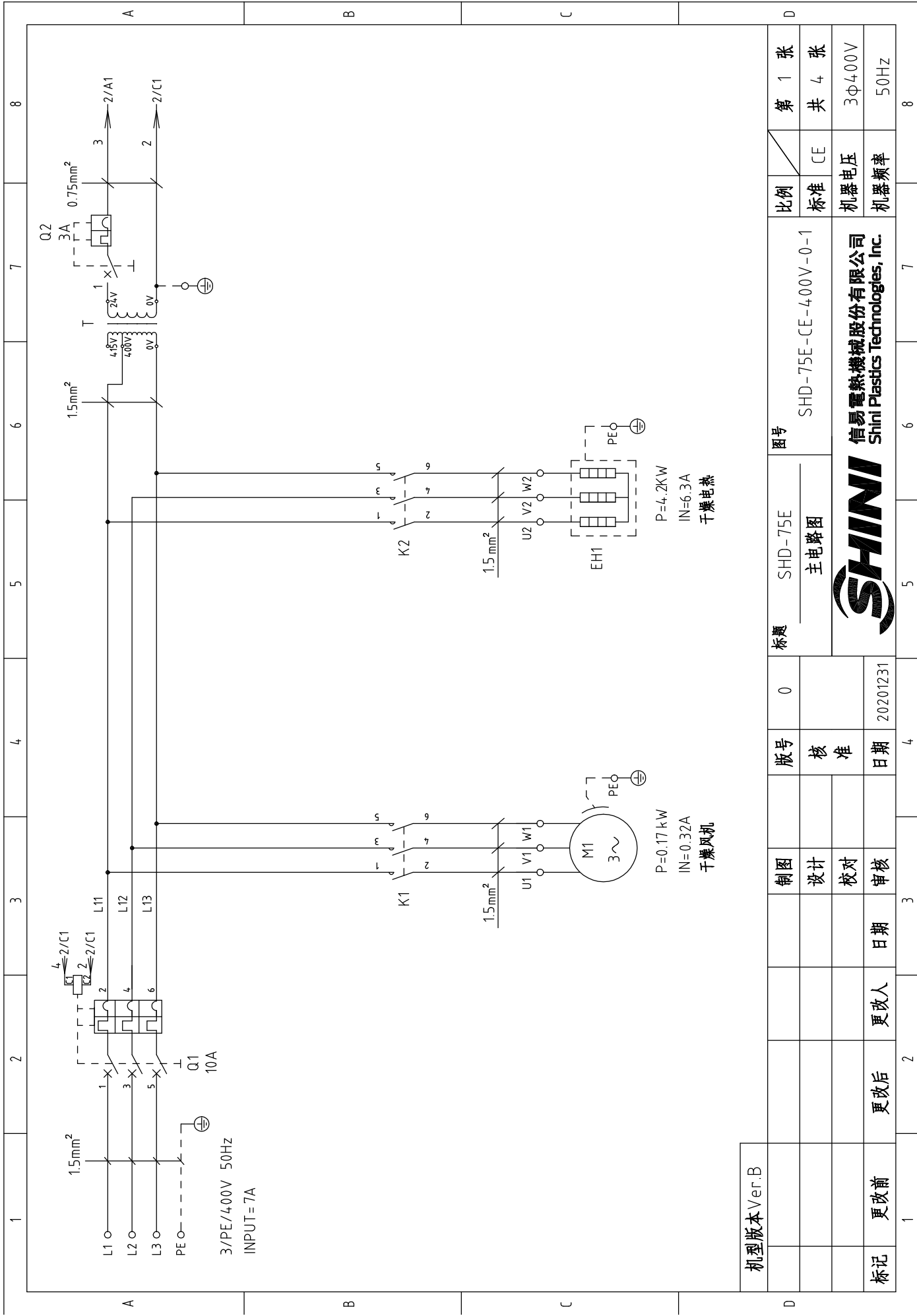
机型版本	Ver.B
标记	更改前
	更改后
	更改人
	日期
	审核
	校对
	设计
	制图
	版号
	0

标题	SHD-50E	图号	SHD-50E-CE-400V-0-3	比例	第 3 张
	电气布置及接线图			标准	共 4 张
				机器电压	3Φ400V
				机器频率	50Hz



日期	20201212
核准	

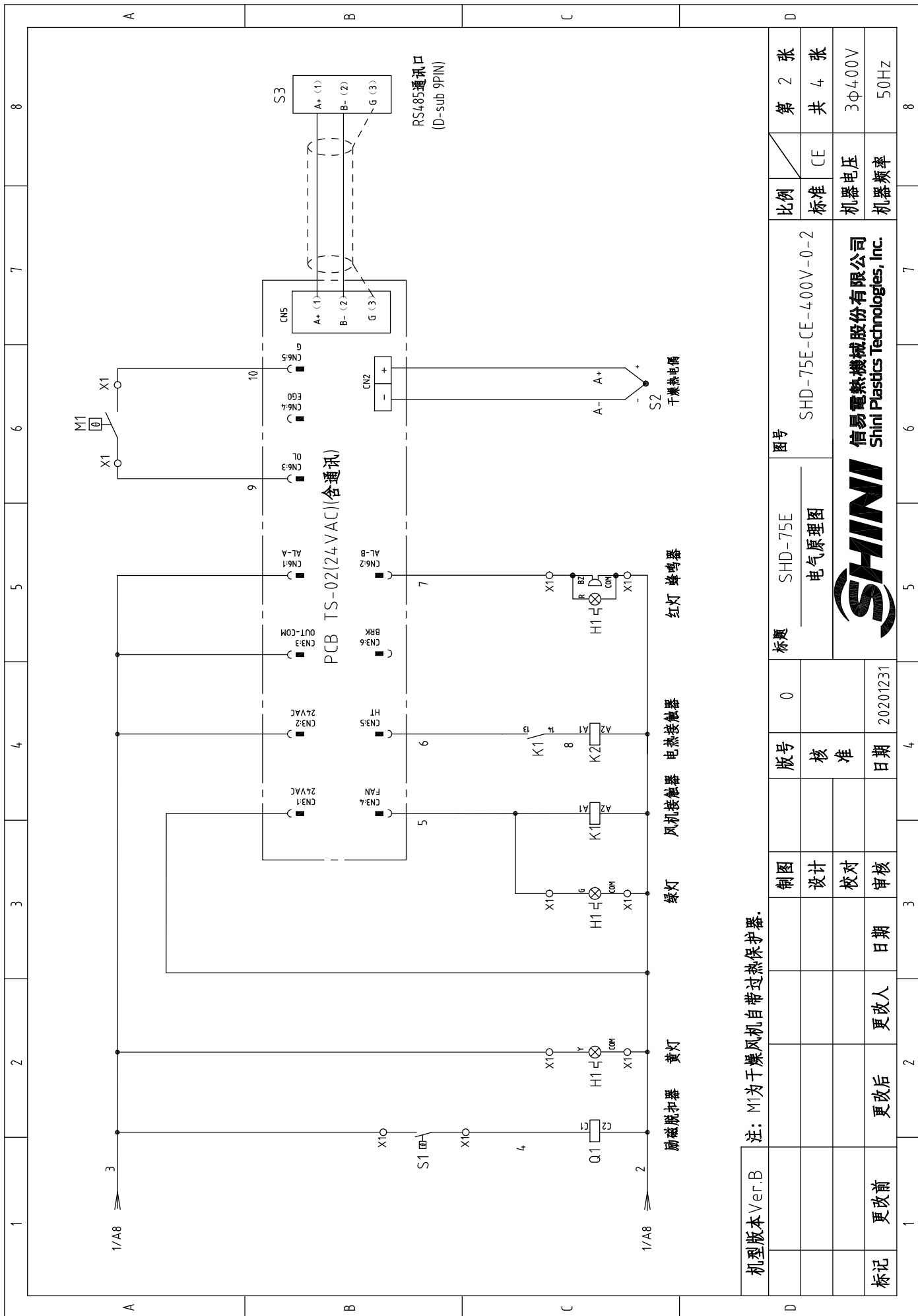




机型版本 Ver.B

制图	设计	日期	20201231	版号	0	标题	SHD-75E 主电路图	图号	SHD-75E-CE-400V-0-1	比例	CE	第 1 张	8
校对	审核	日期		核准						标准	CE	共 4 张	
更改后	更改人	日期								机器电压	3Φ400V		
更改前	更改人	日期								机器频率	50Hz		



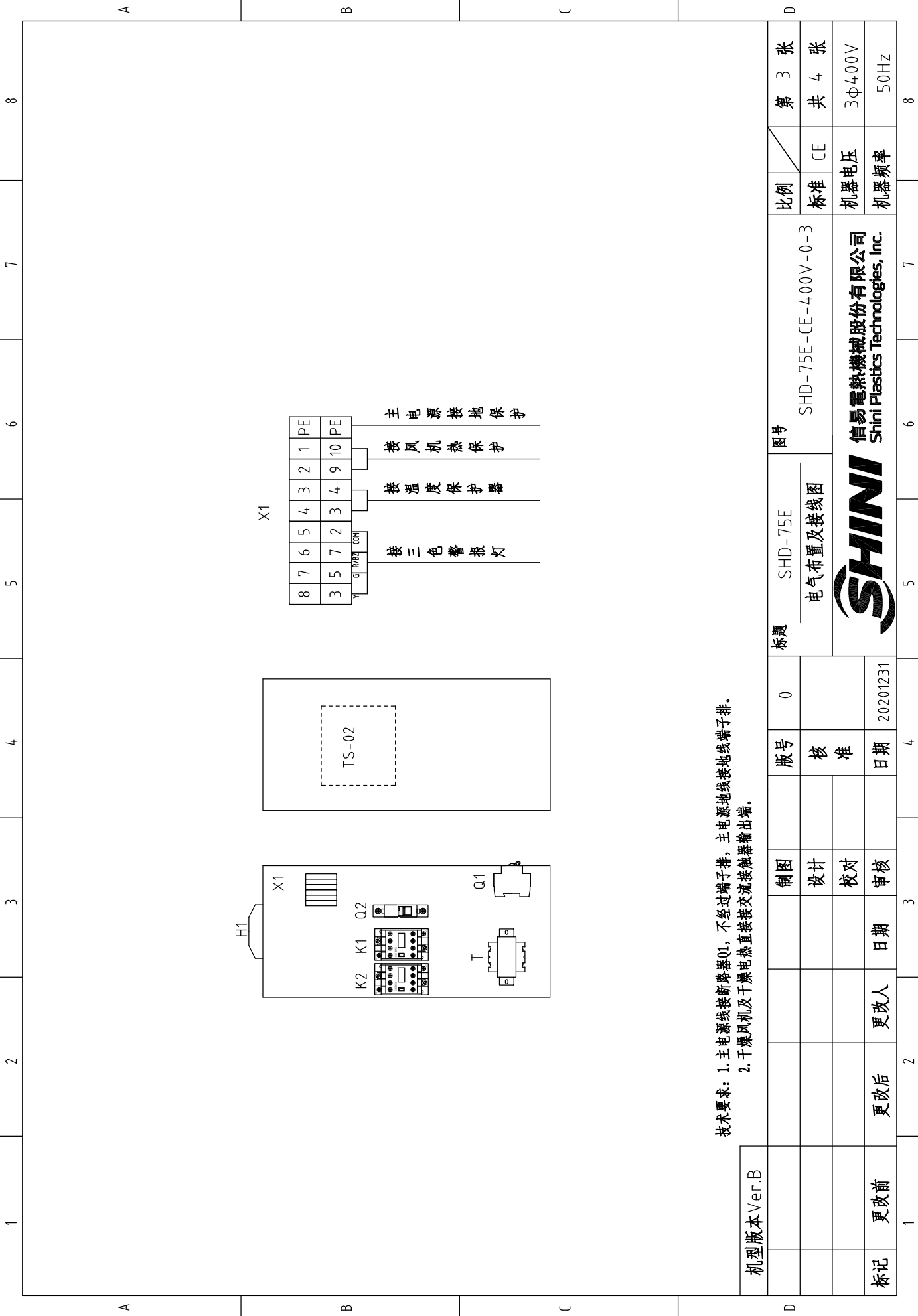


机版本 Ver.B 注: M1为干燥风机自带过热保护器。

机版本 Ver.B	图号	标题	版号	制图	日期	更改后	更改前	标记
	SHD-75E	SHD-75E 电气原理图	0	设计	20201231			
	比例	标准	核准	校对	日期	更改人	更改前	
	第 2 张	CE	核 准	审核	日期			
	共 4 张	机器电压	日期	审核	日期			
		3Φ400V	日期	审核	日期			
		机器频率	日期	审核	日期			
		50Hz	日期	审核	日期			



信易电热机械股份有限公司  
Shini Plastics Technologies, Inc.



技术要求: 1. 主电源线接断路器Q1, 不经过端子排, 主电源地线接地端子排。  
 2. 干燥风机及干燥电热直接接交流接触器输出端。

机型版本 Ver.B	图号	SHD-75E	SHD-75E-CE-400V-0-3	比例	第 3 张
	标题	SHD-75E	电气布置及接线图	标准	共 4 张
	版号	0		机器电压	3Φ400V
	核准			机器频率	50Hz
标记	更改后	更改人	日期		
	更改前				



20201231  
日期

审核

日期

更改人

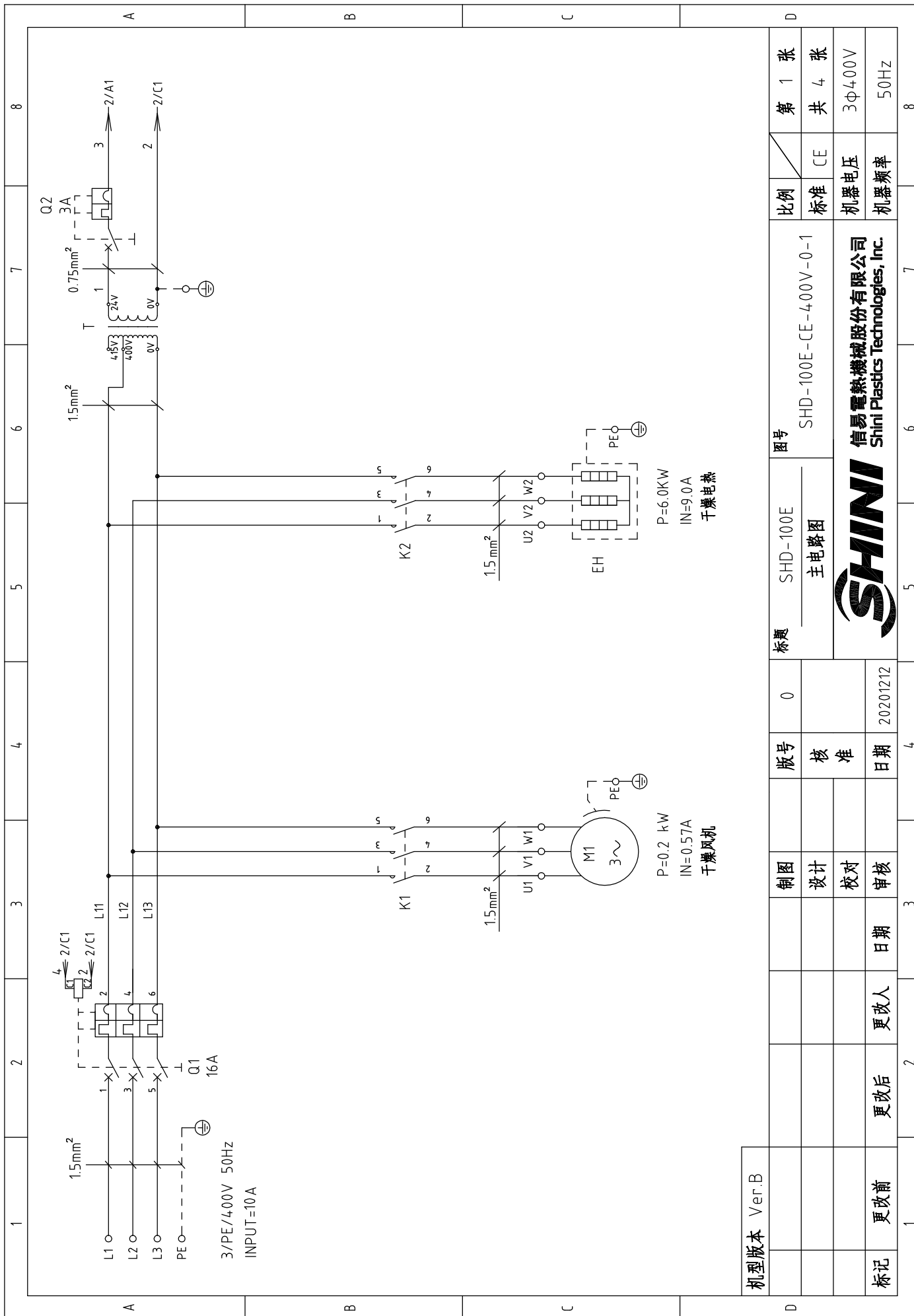
更改后

更改前

标记







机型版本	Ver.B
标记	更改前
	更改后
	更改人
	日期
	审核
	校对
	设计
版号	0
制图	核 准
日期	20201212

标题	SHD-100E 主电路图
图号	SHD-100E-CE-400V-0-1
比例	标准 CE
标准	CE
机器电压	3φ400V
机器频率	50Hz

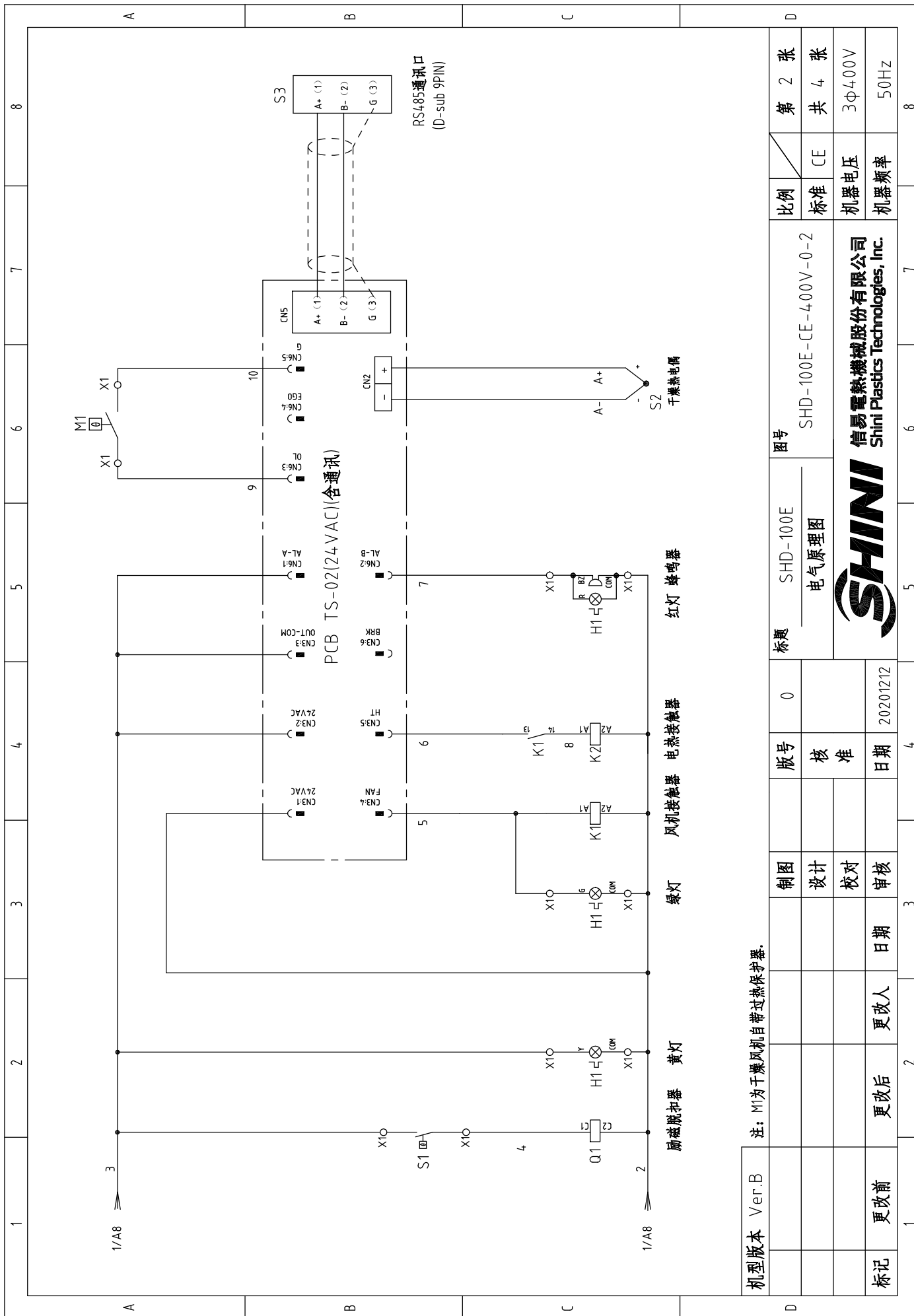


信易电热机械股份有限公司  
Shini Plastics Technologies, Inc.

1 2 3 4 5 6 7 8

A B C D

第 1 张 共 4 张  
3φ400V  
50Hz



机型版本 Ver.B 注: M1为干热风机自带过热保护器。

图号	SHD-100E		比例	第 2 张
标题	SHD-100E 电气原理图		标准	共 4 张
版号	0	图号	SHD-100E-CE-400V-0-2	机器电压
核 准		日期	20201212	机器频率
制 图		日期		3φ400V
设计		更改人		50Hz
校 对		更改后		
审 核		更改前		

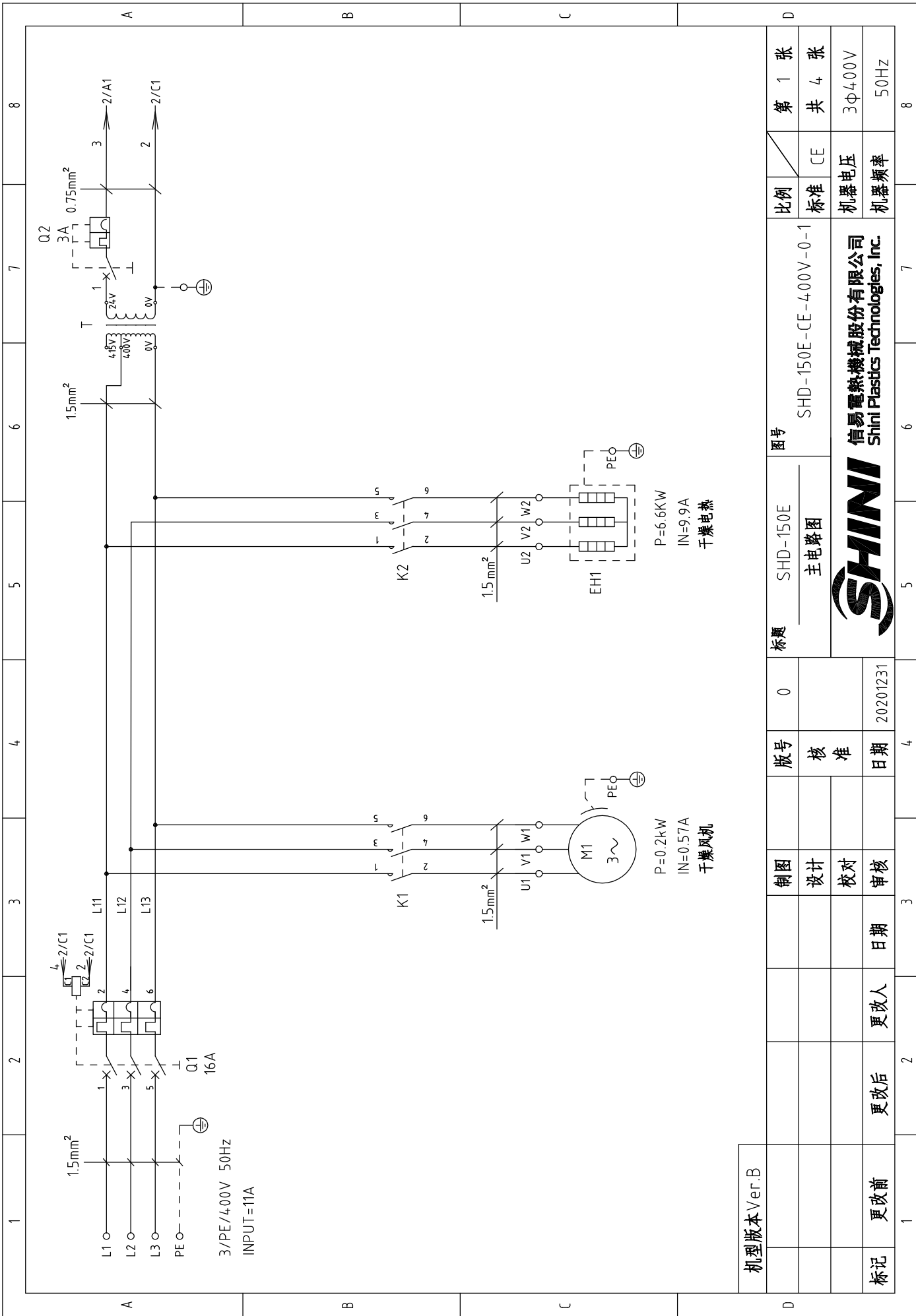




1	2	3	4	5	6	7	8
序号/NO.	符号/Symbol	名称/Name	制造商/Manufacturer	型号/Type	规格/Specification	数量/Number	物料编号/Material number
1	Q1	断路器/Circuit-breaker	TECO	BM-63C/3016S	16A 3P	1	YE40301603000
2		励磁脱扣器/Excitation break away	---	MX	24V 50/60Hz	1	YE40024000000
3	Q2	断路器/Circuit-breaker	TECO	BM-63C/1003S	3A 1P	1	YE40100203000
4	K1	接触器/Contactor	SIEMENS	3RT6015-1AB01	24V 7A 50/60Hz 1N0	1	YE00601502500
5	K2	接触器/Contactor	SIEMENS	3RT6018-1AB01	24V 16A 50/60Hz	1	YE00601802500
6	T	变压器/Transformer	JIUXIN	IN=4.00V/4.15V OUT=24V	80VA	1	YE70040006500
7	PCB	干燥机控制器/PCB	YuYun	TS-02(24VAC)(含通讯)	24V 50/60Hz	1	YE80022401200
8	S1	温度保护器/Overheat protector	---	---	130 °C	1	---
9	S2	热电阻/Thermocouple	SHINI	KTYPE	---	1	---
10	S3	通信接口板RS-485(双Dsub-9pin接头)	---	---	---	1	YE90048501200
11		外壳RS485(SAL-700G-A-19)0版	---	---	---	1	YR40048500000
12	M1	风机/Blower	---	---	0.2kW 400V 50HZ	1	---
13	EH	电热/Heater	SHINI	---	6kW 400V	1	---
14	X1	弹簧接线端子SK2.5(霍尼韦尔)	Honeywell	SK2.5	2.5mm <sup>2</sup>	8	YE60002503200
15		接地端子GK2.5(霍尼韦尔)	Honeywell	GK2.5PE	2.5mm <sup>2</sup>	1	YE60002503400
16		终端固定件E/GK系列(霍尼韦尔)	Honeywell	E	GK系列	2	YE60000003900
17	H1	三色警光灯/Alarm lamp	SHINI	红黄绿色优先顺序+蜂鸣器	24V AC/DC	1	BL90002401520
A							
B							
C							
D							
机型版本 Ver.B				标题 SHD-100E		图号 SHD-100E-CE-400V-0-4	
注: (1)表示非电控箱内材料				0		比例	
制图				版号		标准 CE	
设计				核准		共 4 张	
校对				日期 20201212		3φ400V	
更改后				更改人		50Hz	
更改前				日期		50Hz	
标记				日期		50Hz	
1				2		3	
4				5		6	
7				8		8	



信易电热机械股份有限公司  
Shini Plastics Technologies, Inc.



比例	标准	CE	第 1 张
机器电压	机器频率		共 4 张
3 $\phi$ 400V	50Hz		

图号	SHD-150E-CE-400V-0-1
标题	主电路图

版号	0
制图	设计
日期	20201231

日期	20201231
更改后	更改人
更改前	日期

机型版本	Ver.B
标记	更改前
更改后	更改人
日期	20201231
制图	设计
版号	0
标题	SHD-150E 主电路图
图号	SHD-150E-CE-400V-0-1
比例	标准
机器电压	3 $\phi$ 400V
机器频率	50Hz



信易电热机械股份有限公司  
Shini Plastics Technologies, Inc.

P=6.6KW  
IN=9.9A  
干燥电热

P=0.2kW  
IN=0.57A  
干燥风机

1 2 3 4 5 6 7 8

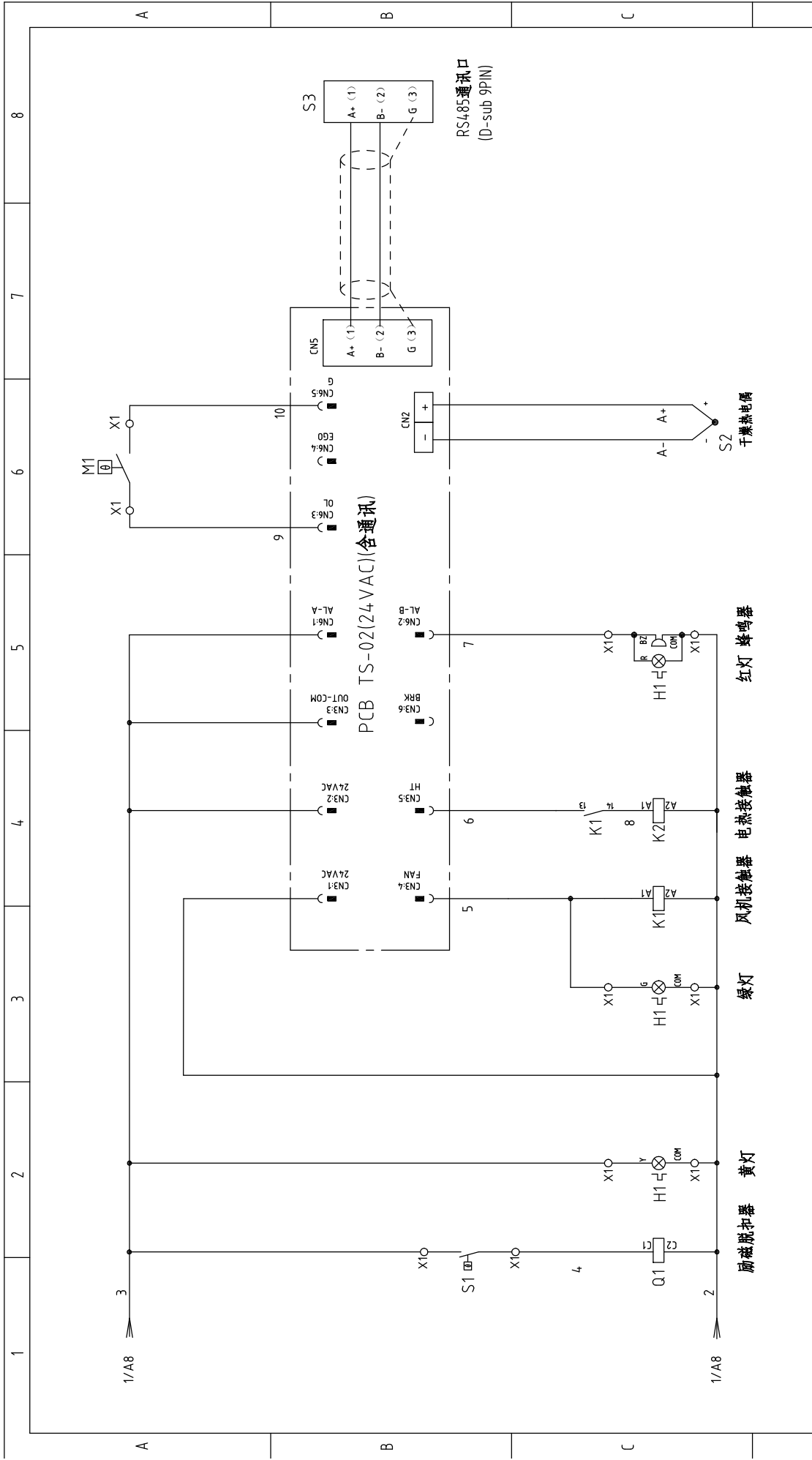
1 2 3 4 5 6 7 8

A

B

C

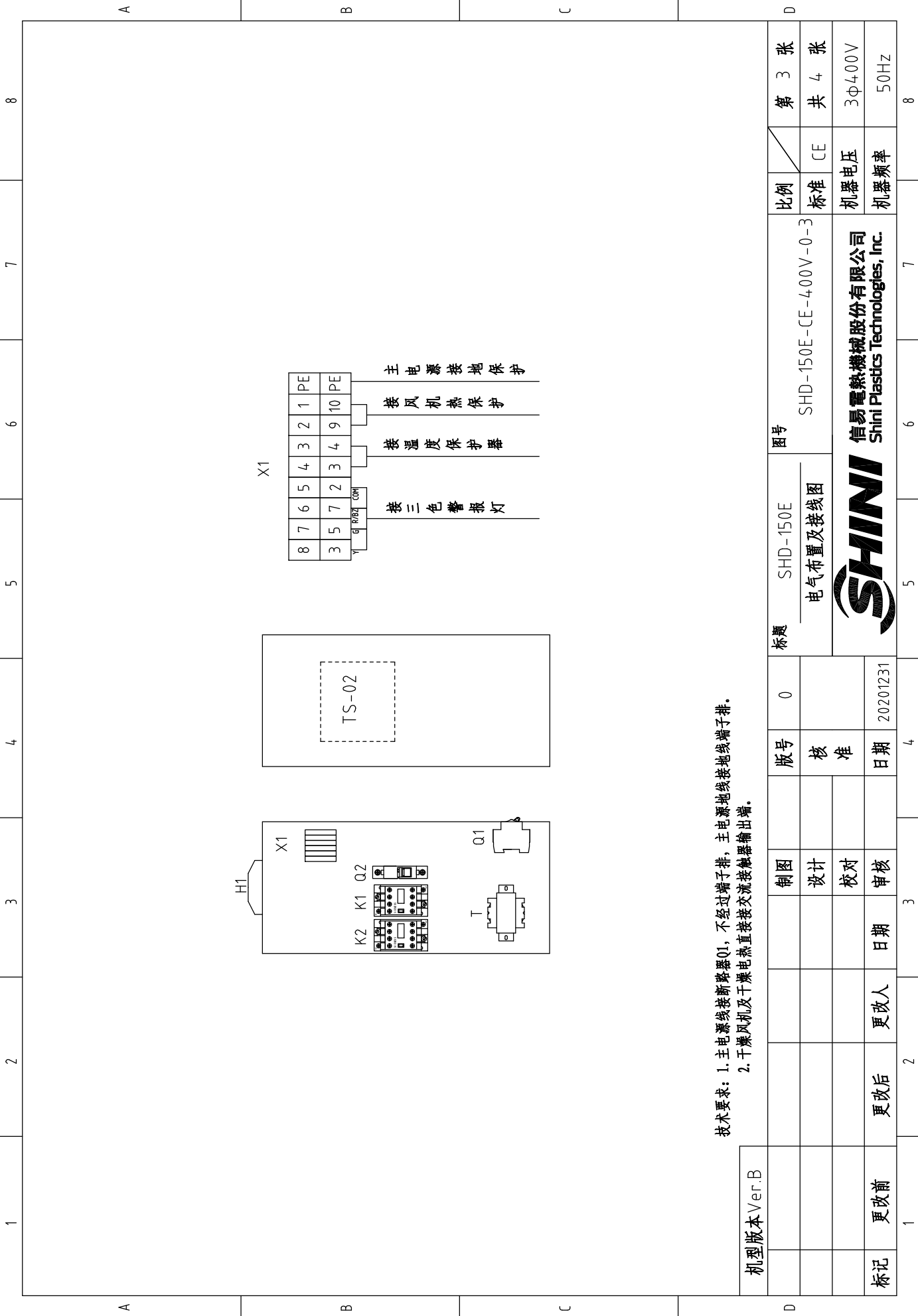
D



机型版本 Ver.B 注：M1为干燥风机自带过热保护器。

标题	SHD-150E 电气原理图	图号	SHD-150E-CE-400V-0-2		比例	第 2 张 共 4 张
版号	0	制图			标准	CE
核 准		设计			机器电压	3Φ400V
日期	20201231	校对			机器频率	50Hz
日期		审核				
更改后	更改人	日期				
更改前						





技术要求: 1. 主电源线接断路器Q1, 不经过端子排, 主电源地线接地端子排。  
 2. 干燥风机及干燥电热直接接交流接触器输出端。

机型版本 Ver.B	制图	版号	标题	图号	比例	第 3 张
	设计	核 准	SHD-150E	SHD-150E-CE-400V-0-3	标准 CE	共 4 张
	校对	日期	电气布置及接线图		机器电压	3φ400V
标记 更改前	日期	更改人			机器频率	50Hz

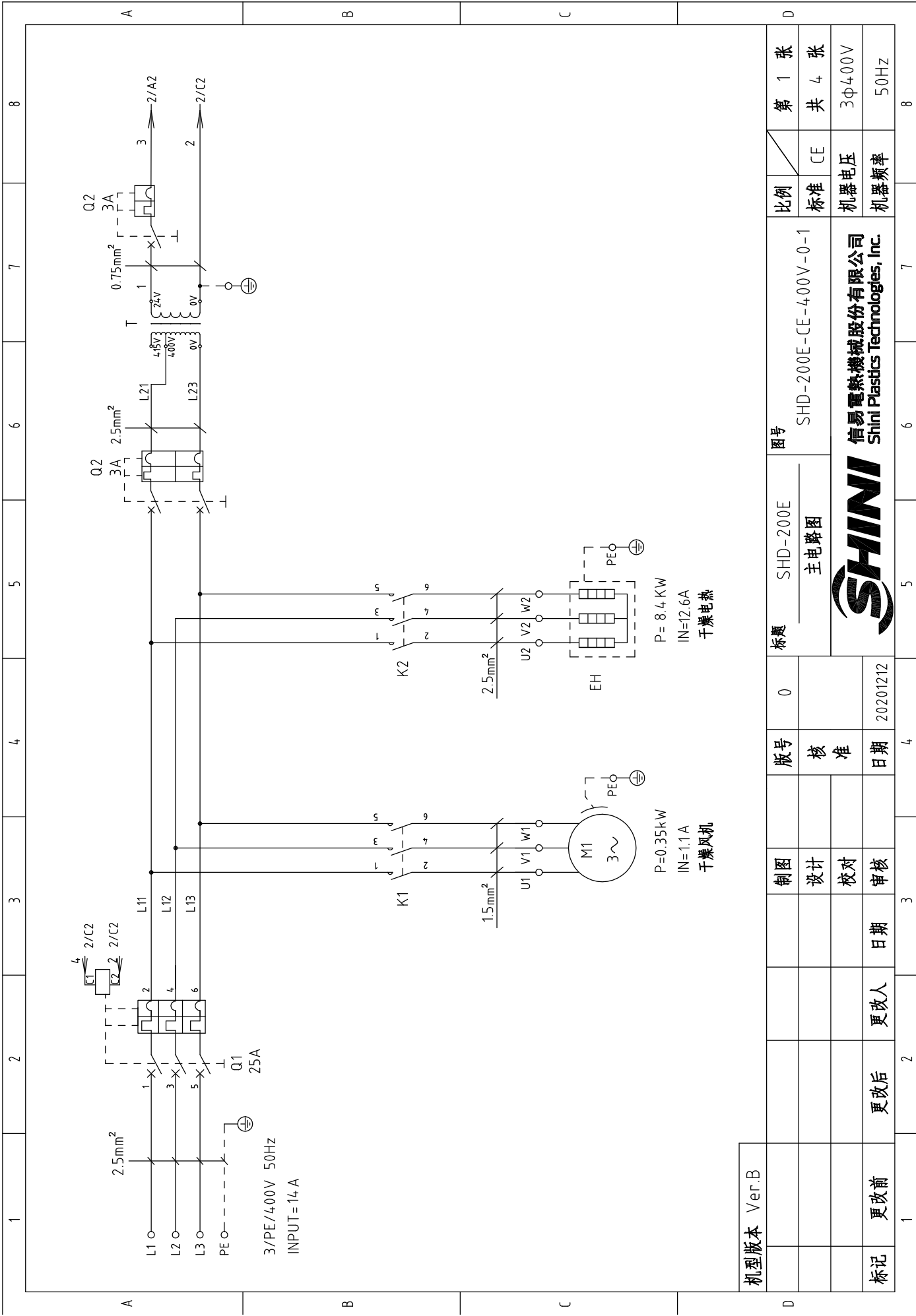


序号/No.	符号/Symbol	名称/Name	制造商/Manufacturer	型号/Type	规格/Specification	数量/Number	物料编号/Material number	备注/Remark
1	Q1	断路器/Circuit-breaker	TECO	BM-63C/3016S	16A 3P	1	YE40301603000	
2		励磁脱扣器/Excitation break away	---	MX	24V 50/60Hz	1	YE40024000000	
3	Q2	断路器/Circuit-breaker	TECO	BM-63C/1003S	3A 1P	1	YE40100203000	A
4	K1	接触器/Contactor	SIEMENS	3RT6015-1AB01	24V 7A 50/60Hz 1NO	1	YE00601502500	
5	K2	接触器/Contactor	SIEMENS	3RT6018-1AB01	24V 16A 50/60Hz	1	YE00601802500	
6	T	变压器/Transformer	JIUXIN	IN=400V/415V OUT=24V	80VA	1	YE70040006500	
7	PCB	干燥机控制板/PCB	YuYun	TS-02(24VAC)(含通讯)	24V 50/60Hz	1	YE80022401200	
8	S1	温度保护器/Overheat protector	---	---	130 °C	1	---	(1)
9	S2	热电偶/Thermocouple	SHINI	KTYPE	---	1	---	(1)
10	S3	通信接口板RS-485(双Dsub-9pin接头)	---	---	---	1	YE90048501200	
11		外壳RS485(SAL-700G-A-19)0版	---	---	---	1	YR40048500000	B
12	M1	风机/Blower	---	---	0.2kW 400V 50HZ	1	---	(1)
13	EH1	电热/Heater	SHINI	---	6.6kW 400V	1	---	(1)
14	X1	弹簧接线端子SK2.5(霍尼韦尔)	Honeywell	SK2.5	2.5mm <sup>2</sup>	8	YE60002503200	
15	X1	接地端子GK2.5(霍尼韦尔)	Honeywell	GK2.5PE	2.5mm <sup>2</sup>	1	YE60002503400	
16		终端固定件E(GK系列)(霍尼韦尔)	Honeywell	E	GK系列	2	YE60000003900	
17	H1	三色警光灯/Alarm lamp	SHINI	红黄绿色优先顺序+蜂鸣器	24V AC/DC	1	BL90002401520	
								C

机型版本 Ver.B 注: (1)表示非电控箱内材料

图号		标题		比例	张数
SHD-150E		SHD-150E		SHD-150E-CE-400V-0-4	4 张
电气元件明细表一		核 准		标准 CE	共 4 张
SHINI		日期		机器电压	3Φ400V
20201231		更改人		机器频率	50Hz



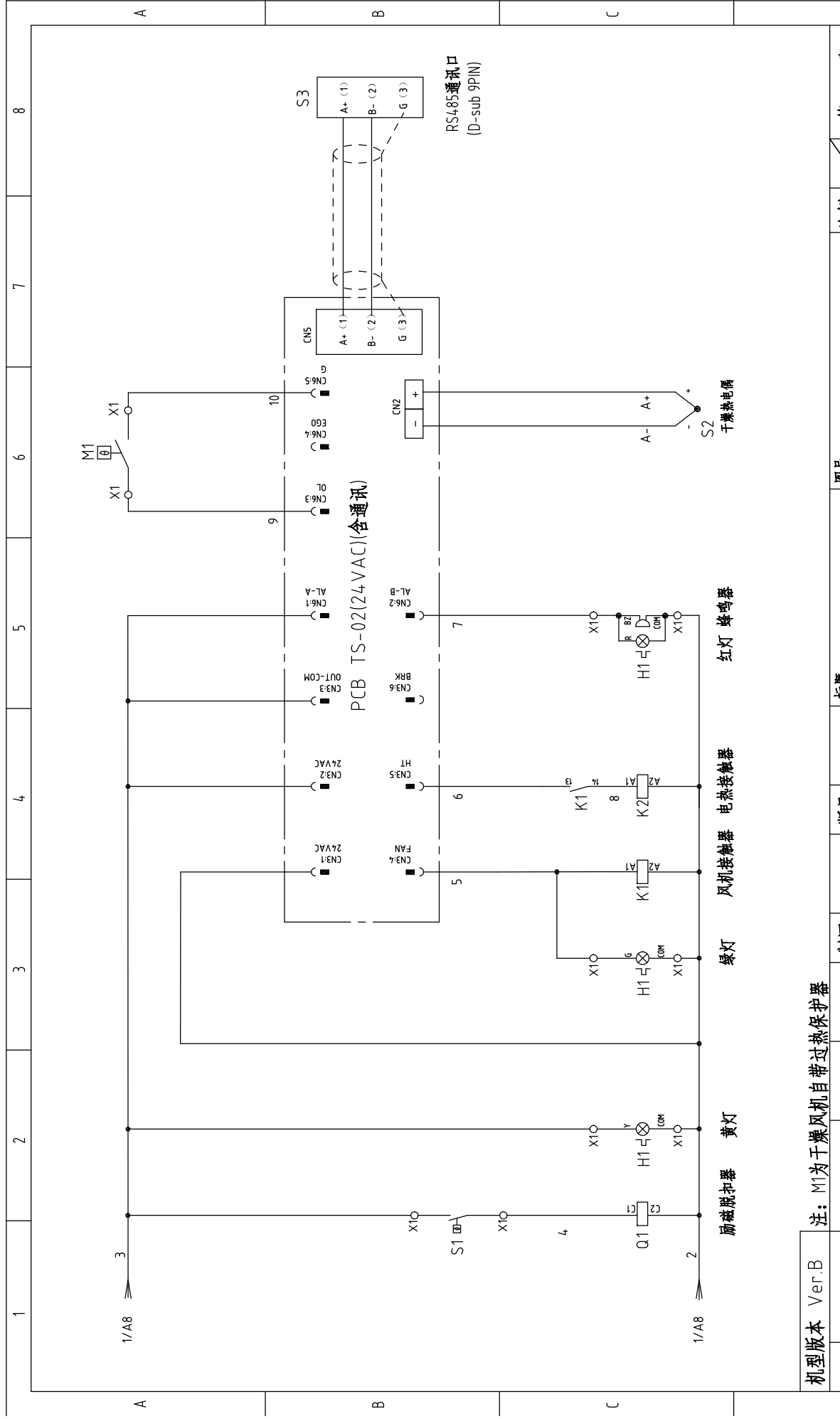


图号	SHD-200E-CE-400V-0-1	比例	第 1 张
标题	主电路图	标准	共 4 张
制图	设计	机器电压	3φ400V
版号	0	机器频率	50Hz
核 准	日期		
校 对	日期		
审 核	日期		
更改后	更改人		
更改前	日期		

SHINI  
信易电热机械股份有限公司  
Shini Plastics Technologies, Inc.

机 型 版 本	Ver.B
---------	-------

图 号	SHD-200E	标 题	主电路图
版 号	0	制 图	设计
核 准		校 对	日期
审 核		审 核	日期
更改后	更改人	更改前	日期
更改前	日期		



机型版本 Ver.B	注: M1为干燥风机自带过热保护		图号	SHD-200E	比例	第 2 张
	制图	电气原理图	图号	SHD-200E-CE-400V-0-2	标准	共 4 张
	设计				机器电压	3φ400V
	校对				机器频率	50Hz
标记	更改前	更改后	日期	20201212		
	更改人					
	审核后					
	日期					
1	2	3	4	5	6	7
8						



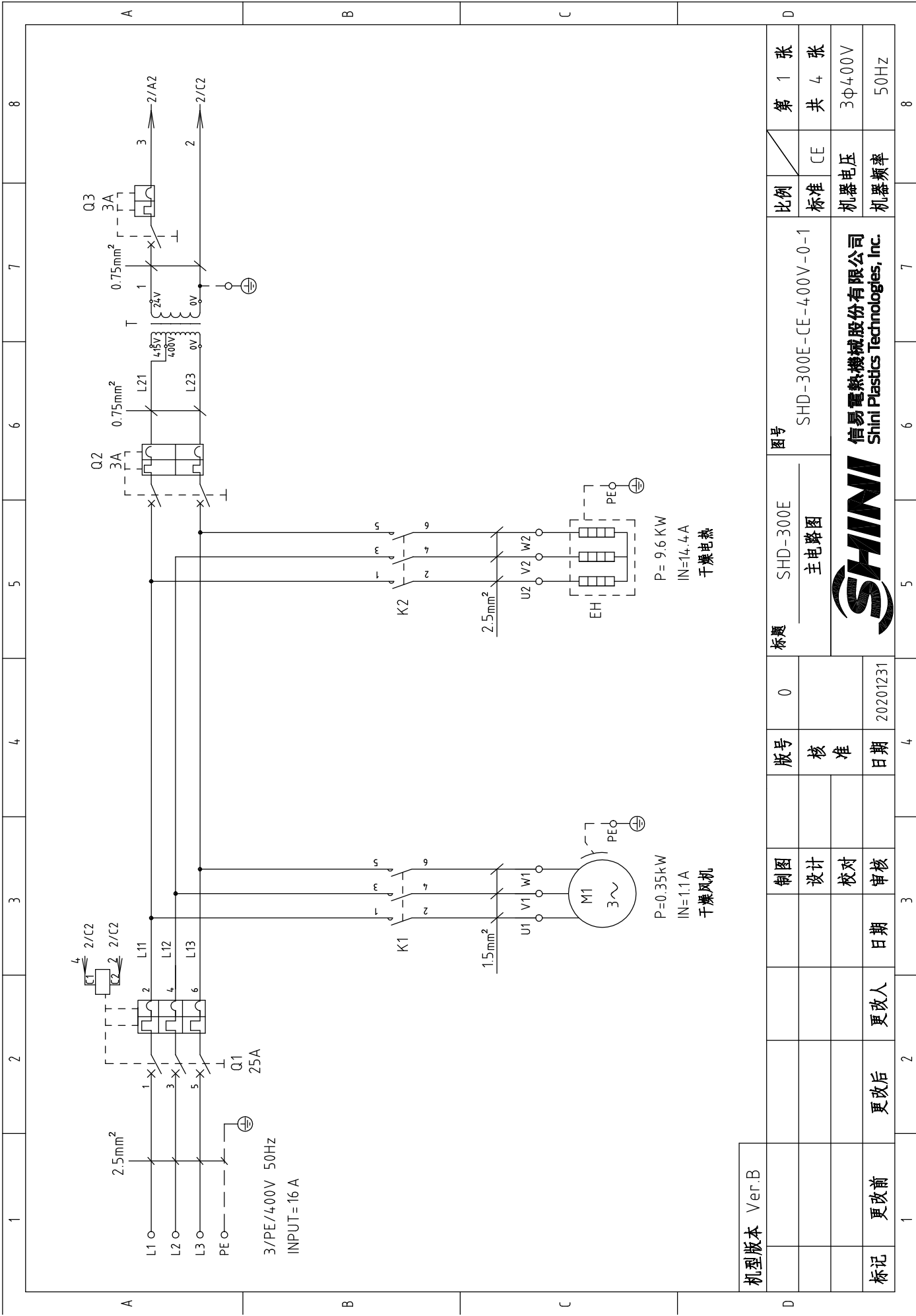
信易电热机械股份有限公司  
Shini Plastics Technologies, Inc.

1	2	3	4	5	6	7	8
A	B	C	D				
<p>技术要求: 1. 主电源线接断路器Q1, 不经过端子排, 主电源地线接地端子排。 2. 干燥风机及干燥电热直接接交流接触器输出端。</p>			<p>标题 SHD-200E 电气布置及接线图</p>		<p>图号 SHD-200E-CE-400V-0-3</p>		
<p>机型版本 Ver.B</p>			<p>制图</p>		<p>比例</p>		
<p>版号</p>			<p>设计</p>		<p>标准 CE</p>		
<p>日期</p>			<p>校对</p>		<p>机器电压 3φ400V</p>		
<p>更改后 更改人 日期</p>			<p>审核</p>		<p>机器频率 50Hz</p>		
<p>更改前</p>			<p>日期 20201212</p>		<p>第 3 张</p>		
<p>1</p>			<p>4</p>		<p>共 4 张</p>		
<p>2</p>			<p>3</p>		<p>8</p>		
<p>3</p>			<p>5</p>		<p>8</p>		
<p>4</p>			<p>6</p>		<p>8</p>		
<p>5</p>			<p>7</p>		<p>8</p>		
<p>6</p>			<p>8</p>		<p>8</p>		
<p>7</p>			<p>8</p>		<p>8</p>		
<p>8</p>			<p>8</p>		<p>8</p>		



信易电热机械股份有限公司  
Shini Plastics Technologies, Inc.

1	2		3			4		5		6		7		8		
序号/No.	符号/Symbol	名称/Name	制造商/Manufacturer	型号/Type	规格/Specification	数量/Number	物料编号/Material number	数量/Number	规格/Specification	数量/Number	物料编号/Material number	数量/Number	规格/Specification	数量/Number	备注/Remark	
1	Q1	断路器/Circuit-breaker	TECO	BM-63C/3025S	25A 3P	1	YE40302503000	1	25A 3P	1	YE40302503000	1	25A 3P	1		
2		励磁脱扣器/Excitation break away	---	MX	24V 50/60HZ	1	YE40024000000	1	24V 50/60HZ	1	YE40024000000	1	24V 50/60HZ	1		
3	Q2	断路器/Circuit-breaker	TECO	BM-63C/2003S	3A 2P	1	YE40200203000	1	3A 2P	1	YE40200203000	1	3A 2P	1		
4	Q3	断路器/Circuit-breaker	TECO	BM-63C/1003S	3A 1P	1	YE40100203000	1	3A 1P	1	YE40100203000	1	3A 1P	1		
5	K1	接触器/Contactor	SIEMENS	3RT6015-1AB01	24V 7A 50/60Hz 1NO	1	YE00601502500	1	24V 7A 50/60Hz 1NO	1	YE00601502500	1	24V 7A 50/60Hz 1NO	1		
6	K2	接触器/Contactor	SIEMENS	3RT6026-1AB01	24V 25A 50/60Hz	1	YE00602602600	1	24V 25A 50/60Hz	1	YE00602602600	1	24V 25A 50/60Hz	1		
7	T	变压器/Transformer	JIUXIN	IN=400V//4.15V OUT=24V	80VA	1	YE70040006500	1	80VA	1	YE70040006500	1	80VA	1		
8	PCB	干燥机控制器/PCB	YUYUN	TS-02(24VAC)(含通讯)字韵	24V 50/60Hz	1	YE80022401200	1	24V 50/60Hz	1	YE80022401200	1	24V 50/60Hz	1	(1)	
9	S1	温度保护器/Overheat protector	---	---	130 °C	1	---	1	130 °C	1	---	1	130 °C	1	(1)	
10	S2	热电偶/Thermocouple	SHINI	KTYPE	---	1	---	1	---	1	---	1	---	1		
11	S3	通信接口板RS-485 (双Dsub-9pin接头)	---	---	---	1	YE90048501200	1	---	1	YE90048501200	1	---	1		
12		外壳RS485(SAL-700G-A-19)0版	---	---	---	1	YR40048500000	1	---	1	YR40048500000	1	---	1	(1)	
13	M1	风机/Blower	---	---	0.35kW 400V 50HZ	1	---	1	0.35kW 400V 50HZ	1	---	1	0.35kW 400V 50HZ	1	(1)	
14	EH	电热/Heater	SHINI	---	8.4kW 400V	1	---	1	8.4kW 400V	1	---	1	8.4kW 400V	1		
15	X1	弹簧接线端子SK2.5(霍尼韦尔)	Honeywell	SK2.5	2.5mm <sup>2</sup>	8	YE60002503200	8	2.5mm <sup>2</sup>	8	YE60002503200	8	2.5mm <sup>2</sup>	8		
16		接地端子GK2.5(霍尼韦尔)	Honeywell	GK2.5PE	2.5mm <sup>2</sup>	1	YE60002503400	1	2.5mm <sup>2</sup>	1	YE60002503400	1	2.5mm <sup>2</sup>	1		
17		终端固定件B/GX系列(霍尼韦尔)	Honeywell	---	PCS	4	YE600000003900	4	PCS	4	YE600000003900	4	PCS	4		
18	H1	三色警报灯/Alarm lamp	SHINI	红黄绿色优先顺序+蜂鸣器	24V AC/DC	1	BL90002401520	1	24V AC/DC	1	BL90002401520	1	24V AC/DC	1		
C																
D																
机型版本 Ver.B 注: (1)表示非电控箱内材料																
			制图	版号	标题	图号	比例		第 4 张							
			设计	核 准	SHD-200E	SHD-200E-CE-400V-0-4	标准 CE		共 4 张							
			校对	日期	电气元件明细表一		机器电压		3Φ400V							
标记 更改前			审核	日期	<b>SHINI</b>		机器频率		50Hz							
更改后			更改人	日期	SHINI 信易电热机械股份有限公司 Shini Plastics Technologies, Inc.		20201212		7							
1			2	3	4	5	6	7	8							



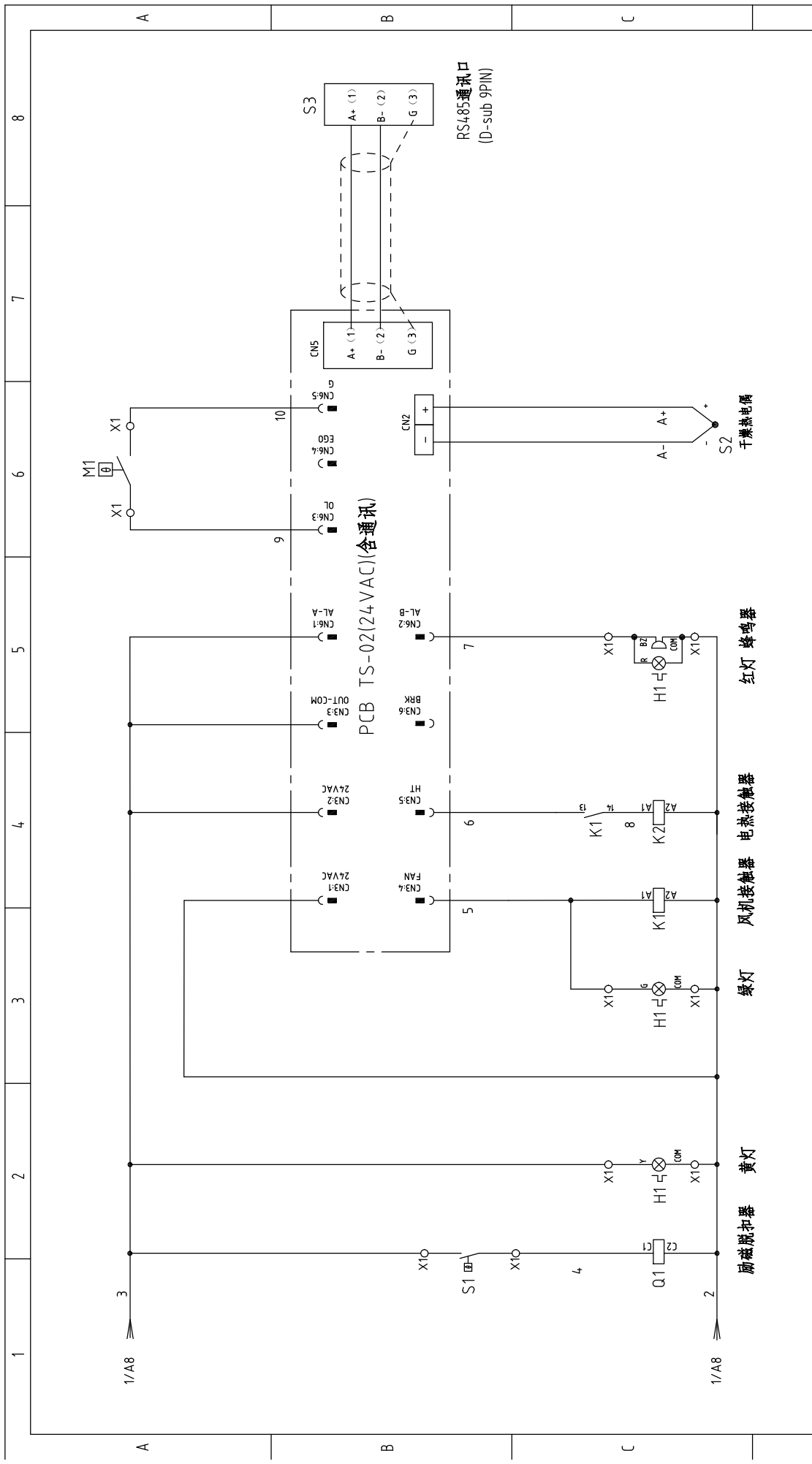
机型版本	Ver.B
标记	更改前
	更改后
	更改人
	日期
	审核
	校对
	设计
版号	0
核准	
日期	20201231

标题 SHD-300E  
主电路图

图号 SHD-300E-CE-400V-0-1

比例	第 1 张
标准	共 4 张
机器电压	3φ400V
机器频率	50Hz

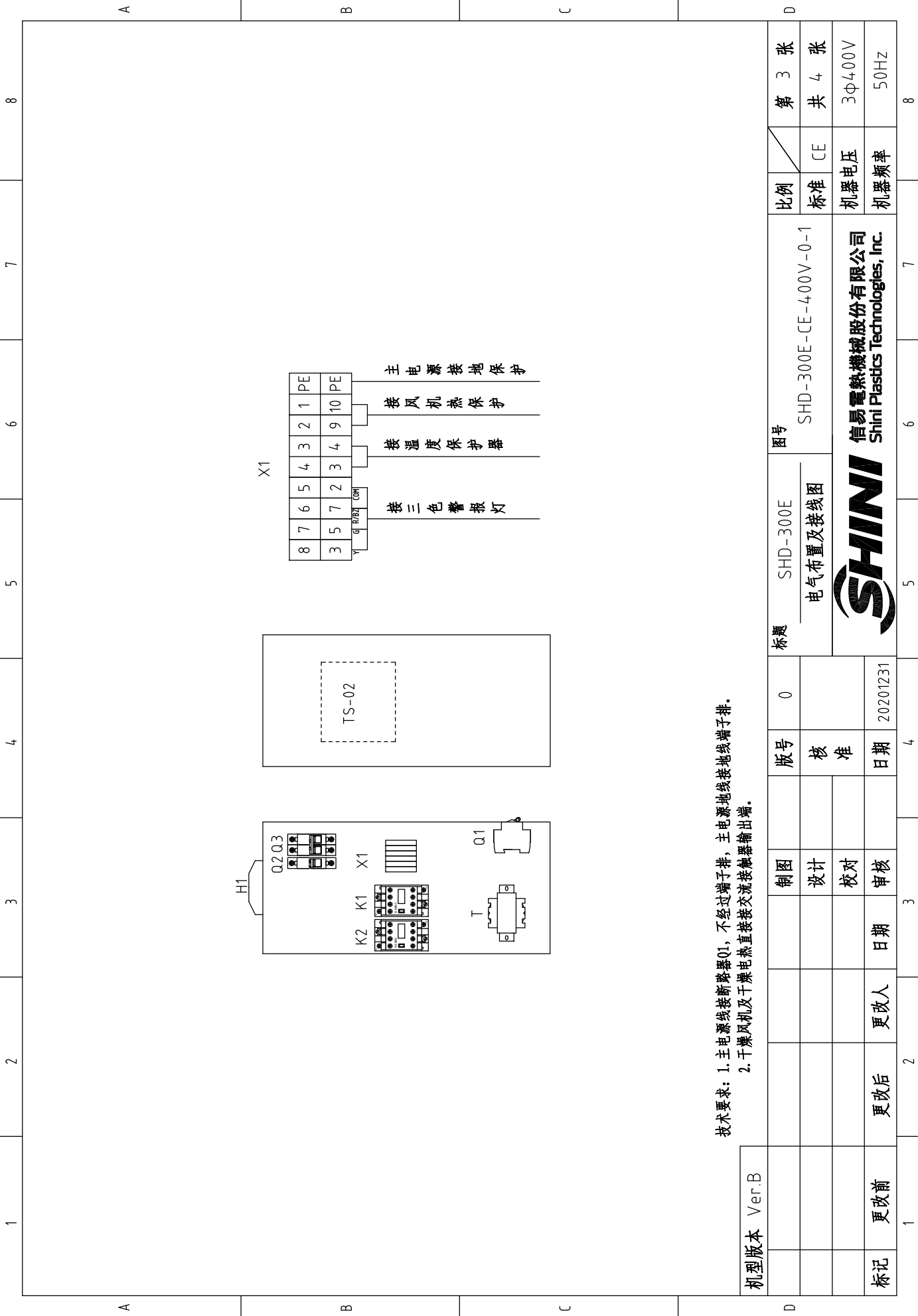
**SHINI**  
信易电热机械股份有限公司  
Shini Plastics Technologies, Inc.



机型号 Ver.B 注: M1为干燥风机自带过热保护器

制图	0	标题	SHD-300E	图号	SHD-300E-CE-400V-0-1	比例	第 2 张
设计	核 准	电气原理图				标准	共 4 张
校对	日期					机器电压	3φ400V
审核	20201231					机器频率	50Hz
更改后	更改人						
更改前	日期						





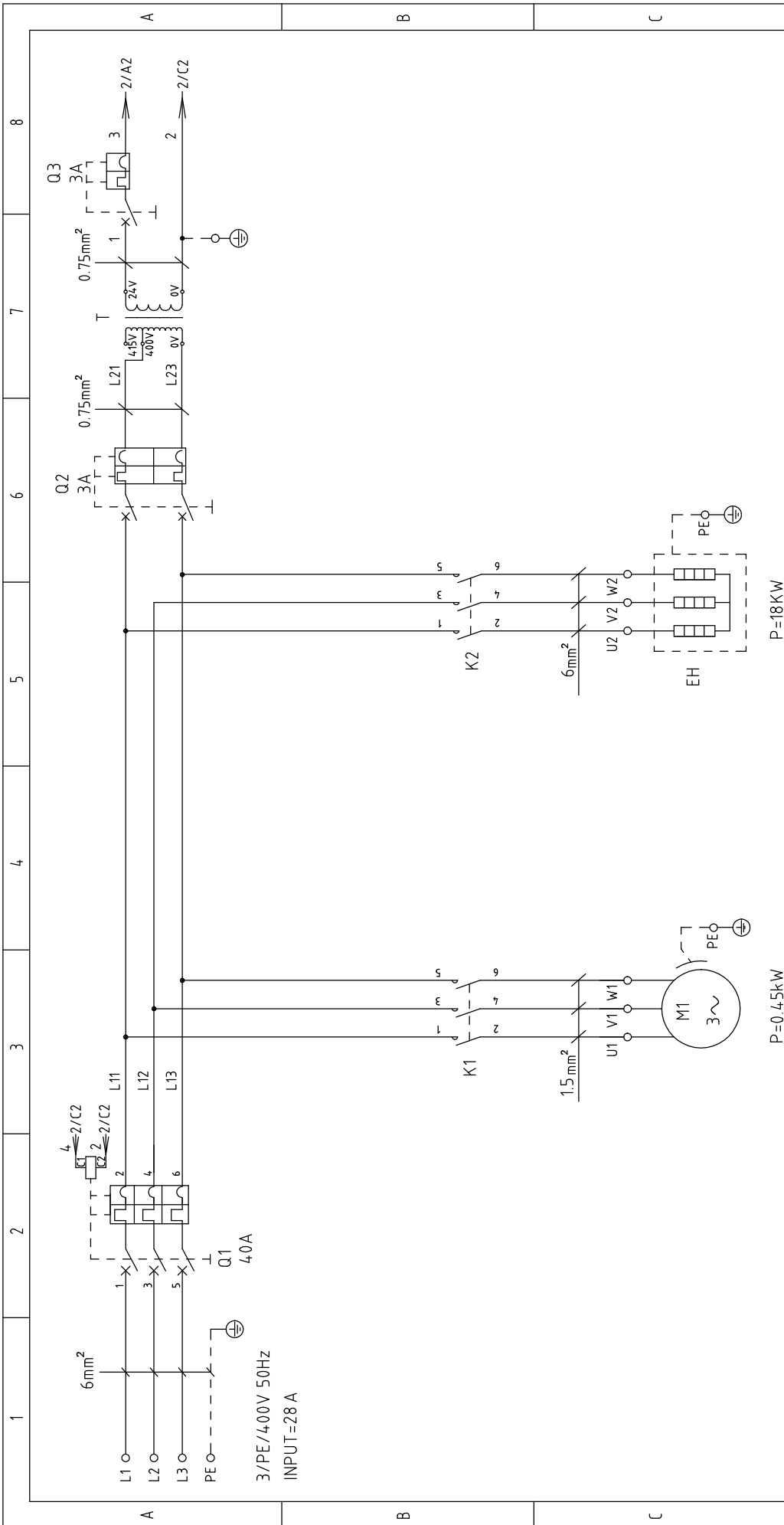
技术要求: 1. 主电源线接断路器Q1, 不经过端子排, 主电源地线接地端子排。  
 2. 干燥风机及干燥电热直接接交流接触器输出端。

机型版本	Ver.B	图号	SHD-300E	比例	第 3 张
		标题	SHD-300E 电气布置及接线图	标准	共 4 张
		版号	0	CE	3φ400V
		制图		机器电压	50Hz
		设计		机器频率	
		校对			
标记	更改前	日期	20201231		
	更改后	更改人			
		日期			
		核准			
		版号	0		
		图号	SHD-300E		
		标题	SHD-300E 电气布置及接线图		
		图号	SHD-300E-CE-400V-0-1		
		比例			
		第 3 张			
		共 4 张			
		3φ400V			
		50Hz			



1	2	3	4	5	6	7	8	
序号/No.	符号/Symbol	名称/Name	制造商/Manufacturer	型号/Type	规格/Specification	数量/Number	物料编号/Material number	备注/Remark
1	Q1	断路器/Circuit-breaker	TECO	BM-63C/3025S	25A 3P	1	YE40302503000	
2		励磁脱扣器/Excitation break away	---	MX	24V 50/60Hz	1	YE40024000000	
3	Q2	断路器/Circuit-breaker	TECO	BM-63C/2003S	3A 2P	1	YE40200203000	
4	Q3	断路器/Circuit-breaker	TECO	BM-63C/1003S	3A 1P	1	YE40100203000	
5	K1	接触器/Contactor	SIEMENS	3RT16015-1AB01	24V 7A 50/60Hz 1NO	1	YE00601502500	
6	K2	接触器/Contactor	SIEMENS	3RT16026-1AB01	24V 25A 50/60Hz	1	YE00602602600	
7	T	变压器/Transformer	JIUXIN	IN=400V/415V OUT=24V	80VA	1	YE70040006500	
8	PCB	干燥机控制器/PCB	YUYUN	TS-02(24VAC)(含通讯)字韵	24V 50/60Hz	1	YE80022401200	
9	S1	温度保护器/Overheat protector	---	---	130 °C	1	---	(1)
10	S2	热电阻/Thermocouple	SHINI	KTYPE		1	---	(1)
11	S3	通信接口板RS-485 (双Dsub-9pin接头)	---	---		1	YE90048501200	
12		外壳RS485(SAL-700G-A-19)0版	---	---		1	YR40048500000	
13	M1	风机/Blower	---	---	0.35kW 400V 50HZ	1	---	(1)
14	EH1	电热/Heater	SHINI	---	9.6kW 400V	1	---	(1)
15	X1	弹簧接线端子SK2.5 (霍尼韦尔)	Honeywell	SK2.5	2.5mm <sup>2</sup>	8	YE60002503200	
16		接地端子GK2.5 (霍尼韦尔)	Honeywell	GK2.5PE	2.5mm <sup>2</sup>	1	YE60002503400	
17		终端固定件D/GX系列 (霍尼韦尔)	Honeywell	---	PCS	2	YE600000003900	
18	H1	三色警报灯/Alarm lamp	SHINI	红黄绿色优先顺序+蜂鸣器	24V AC/DC	1	BL90002401520	
机型版本 Ver.B								
注: (1) 表示非电控箱内材料			标题 SHD-300E		图号 SHD-300E-CE-400V-0-1	比例	第 4 张	
			0		电气元件明细表一		共 4 张	
			核 准		标准 CE		3Φ400V	
更改后 更改人 日期			20201231		SHINI 信易电热机械股份有限公司 Shini Plastics Technologies, Inc.		50Hz	
更改前			日期		SHINI			





P=0.45kW  
IN=1.2A  
干燥风机

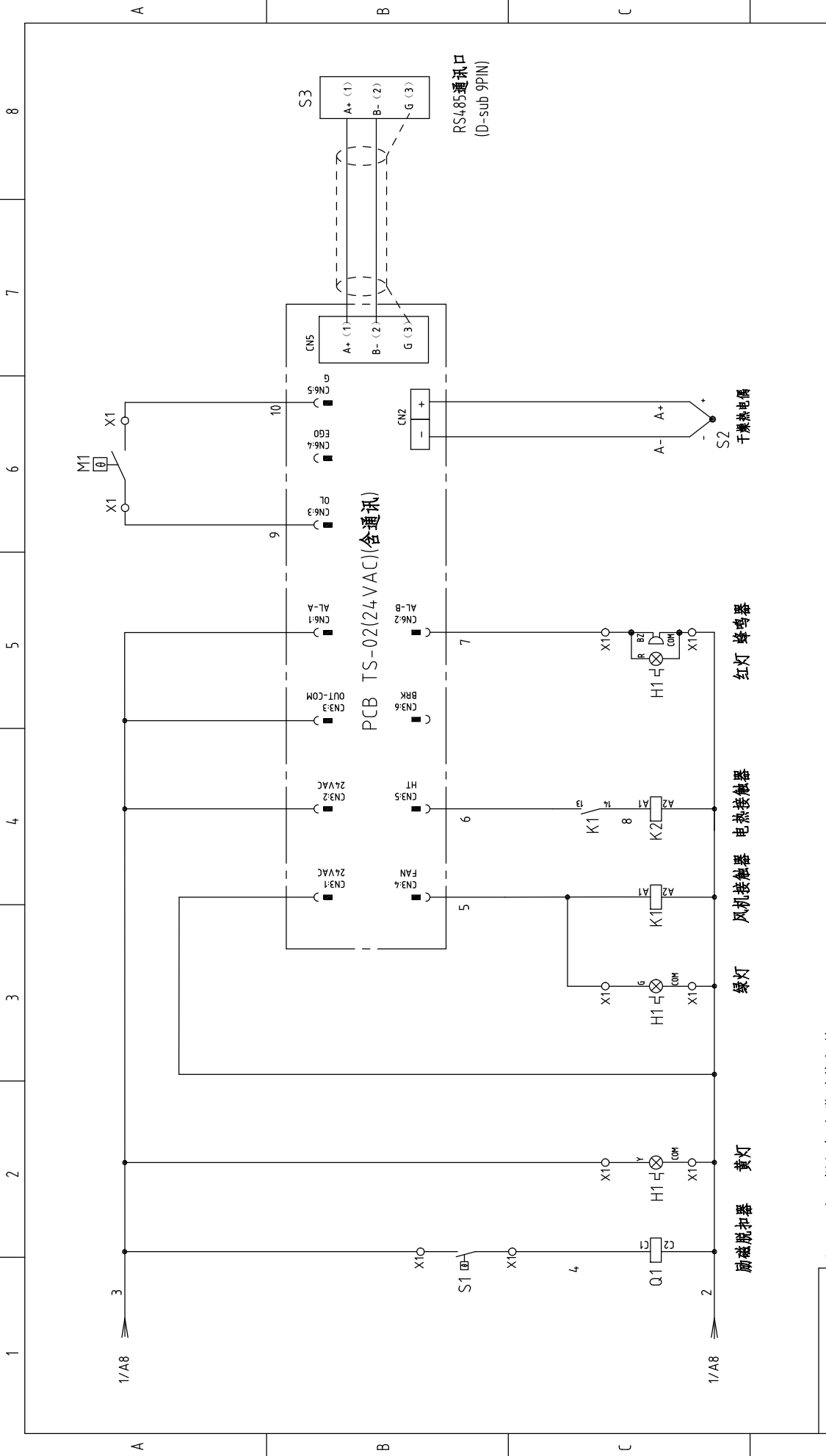
P=18KW  
IN=27.1A  
干燥电热

机型版本	Ver.B
标记	更改前
	更改后
	更改人
	日期
	审核
	校对
	设计
	制图

图号	SHD-400E	0
标题	主电路图	核 准
版号		日期
		20201231

图号	SHD-400E-CE-400V-0-1	比例	第 1 张
		标准	共 4 张
		标准	CE
		比例	3φ400V
		比例	50Hz

**SHINI**  
信易电热机械股份有限公司  
Shini Plastics Technologies, Inc.



机型版本	Ver.B	图号	SHD-400E		比例	第 2 张
		标题	SHD-400E 电气原理图		标准	共 4 张
		版号	0		标准	CE
标记	更改前	制图		日期	电压	3φ400V
	更改后	设计			频率	50Hz
	更改人	校对		日期	20201231	
	更改后	审核		日期	20201231	
		核准				
		日期				
		日期				

注: M1为干燥风机自带过热保护器



1	2	3	4	5	6	7	8
A	B	C	D				
<p>技术要求: 1. 主电源线接断路器Q1, 不经过端子排, 主电源地线接地端子排。 2. 干燥风机及干燥电热器直接接交流接触器输出端。</p>			<p>标题 SHD-400E 电气布置及接线图</p>		<p>图号 SHD-400E-CE-400V-0-3</p>		
<p>机型版本 Ver.B</p>			<p>制图</p>		<p>比例</p>		
<p>版号</p>			<p>设计</p>		<p>标准 CE</p>		
<p>日期</p>			<p>校对</p>		<p>机器电压 3φ400V</p>		
<p>更改后 更改人</p>			<p>审核</p>		<p>机器频率 50Hz</p>		
<p>更改前</p>			<p>日期 20201231</p>		<p>第 3 张</p>		
<p>1</p>			<p>4</p>		<p>共 4 张</p>		
<p>2</p>			<p>3</p>		<p>8</p>		
<p>A</p>			<p>B</p>		<p>C</p>		
<p>D</p>			<p>5</p>		<p>7</p>		
<p>SHINI</p>			<p>信易电热机械股份有限公司 Shini Plastics Technologies, Inc.</p>		<p>8</p>		

