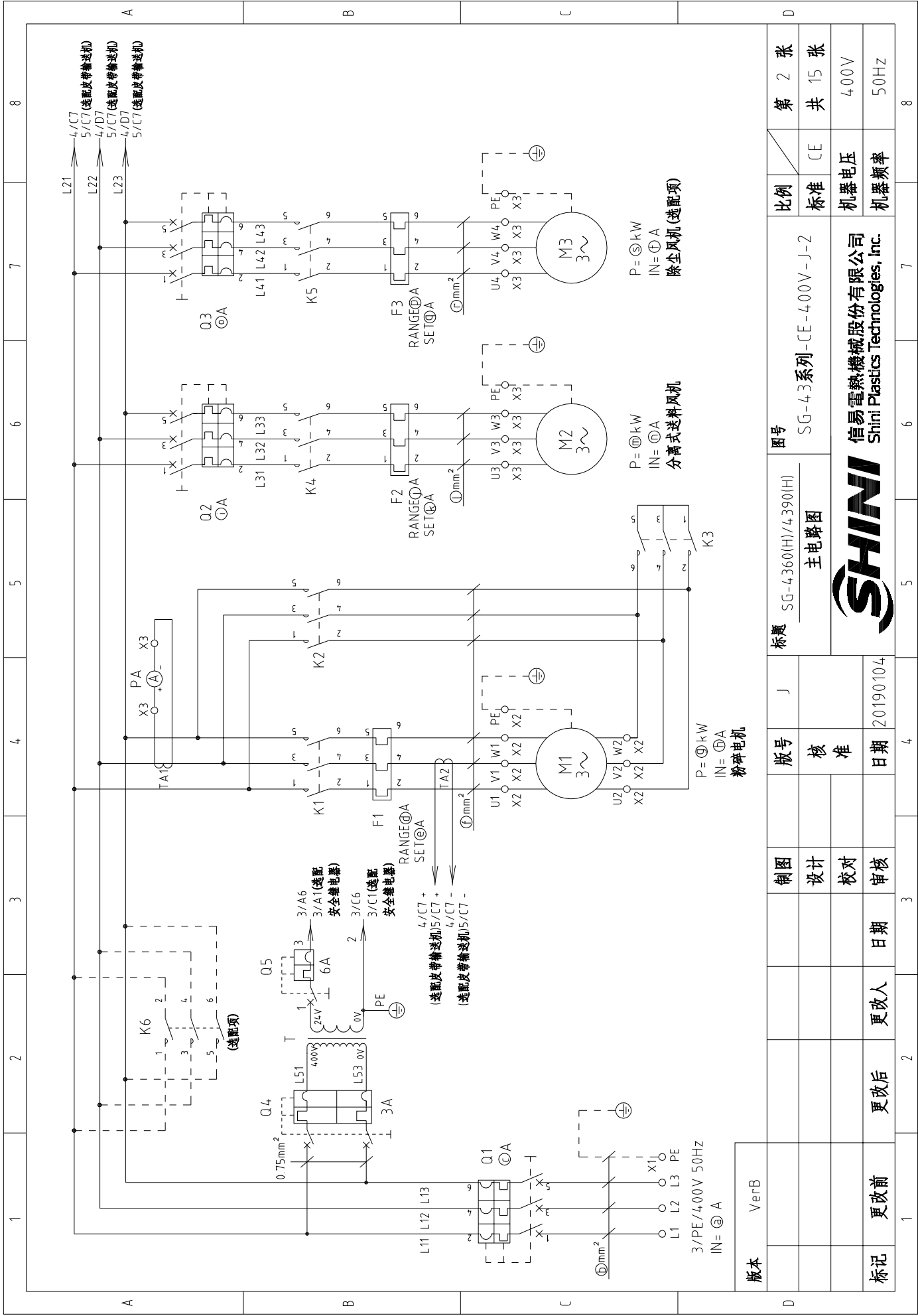


1	2	3	4	5	6	7	8																																																																																																
A	A						B	C																																																																																															
B	<div style="display: flex; justify-content: space-between;"> <div style="width: 30%;"> <p>① 主电流 ② 主电源线径 ③ 主电源开关额定电流 ④ 粉碎电机负载器</p> <p>⑤ 粉碎电机负载器额定 ⑥ 粉碎电机线径 ⑦ 粉碎电机功率 ⑧ 粉碎电机功率 ⑨ 粉碎电机功率</p> </div> <div style="width: 30%;"> <p>⑩ 送料风机功率 ⑪ 送料风机电流 ⑫ 送料风机断路器额定电流 ⑬ 送料风机负载器</p> <p>⑭ 送料风机功率 ⑮ 送料风机线径 ⑯ 送料风机功率 ⑰ 送料风机电流</p> </div> <div style="width: 30%;"> <p>⑱ 除尘风机负载器额定 ⑲ 除尘风机线径 ⑳ 除尘风机功率 ㉑ 除尘风机电流</p> </div> </div>						D																																																																																																
C	<table border="1" style="width: 100%; text-align: center;"> <thead> <tr> <th colspan="11">标准粉碎机参数</th> </tr> <tr> <th>符号</th> <th>①</th><th>②</th><th>③</th><th>④</th><th>⑤</th><th>⑥</th><th>⑦</th><th>⑧</th><th>⑨</th><th>⑩</th> </tr> </thead> <tbody> <tr> <td>型号</td> <td>62.8</td><td>25</td><td>125</td><td>28-40</td><td>33</td><td>6</td><td>30</td><td>56</td><td>10</td><td>3.5-5</td><td>4.4</td><td>1.5</td><td>2.2</td><td>4.4</td> </tr> <tr> <td>SG-4360</td> <td>74.8</td><td>35</td><td>160</td><td>36-45</td><td>40</td><td>10</td><td>37</td><td>68</td><td>10</td><td>3.5-5</td><td>4.4</td><td>1.5</td><td>2.2</td><td>4.4</td> </tr> <tr> <td>SG-4390H</td> <td>88.8</td><td>35</td><td>200</td><td>45-63</td><td>52</td><td>16</td><td>45</td><td>82</td><td>10</td><td>3.5-5</td><td>4.4</td><td>1.5</td><td>2.2</td><td>4.4</td> </tr> </tbody> </table> <table border="1" style="width: 100%; text-align: center;"> <thead> <tr> <th colspan="6">选配除尘风机</th> </tr> <tr> <th>符号</th> <th>⑰</th><th>⑱</th><th>㉑</th><th>⑲</th><th>⑳</th> </tr> </thead> <tbody> <tr> <td>6</td> <td>2.2-3.2</td><td>2.2</td><td>1.5</td><td>1.1</td><td>2.2</td> </tr> <tr> <td>6</td> <td>2.2-3.2</td><td>2.2</td><td>1.5</td><td>1.1</td><td>2.2</td> </tr> <tr> <td>6</td> <td>2.2-3.2</td><td>2.2</td><td>1.5</td><td>1.1</td><td>2.2</td> </tr> </tbody> </table>						标准粉碎机参数											符号	①	②	③	④	⑤	⑥	⑦	⑧	⑨	⑩	型号	62.8	25	125	28-40	33	6	30	56	10	3.5-5	4.4	1.5	2.2	4.4	SG-4360	74.8	35	160	36-45	40	10	37	68	10	3.5-5	4.4	1.5	2.2	4.4	SG-4390H	88.8	35	200	45-63	52	16	45	82	10	3.5-5	4.4	1.5	2.2	4.4	选配除尘风机						符号	⑰	⑱	㉑	⑲	⑳	6	2.2-3.2	2.2	1.5	1.1	2.2	6	2.2-3.2	2.2	1.5	1.1	2.2	6	2.2-3.2	2.2	1.5	1.1	2.2
标准粉碎机参数																																																																																																							
符号	①	②	③	④	⑤	⑥	⑦	⑧	⑨	⑩																																																																																													
型号	62.8	25	125	28-40	33	6	30	56	10	3.5-5	4.4	1.5	2.2	4.4																																																																																									
SG-4360	74.8	35	160	36-45	40	10	37	68	10	3.5-5	4.4	1.5	2.2	4.4																																																																																									
SG-4390H	88.8	35	200	45-63	52	16	45	82	10	3.5-5	4.4	1.5	2.2	4.4																																																																																									
选配除尘风机																																																																																																							
符号	⑰	⑱	㉑	⑲	⑳																																																																																																		
6	2.2-3.2	2.2	1.5	1.1	2.2																																																																																																		
6	2.2-3.2	2.2	1.5	1.1	2.2																																																																																																		
6	2.2-3.2	2.2	1.5	1.1	2.2																																																																																																		
D	<table border="1" style="width: 100%; text-align: center;"> <thead> <tr> <th colspan="3">选配加大风机功率</th> </tr> <tr> <th>符号</th> <th>⑪</th><th>⑫</th><th>⑬</th><th>⑭</th><th>⑮</th> </tr> </thead> <tbody> <tr> <td>32</td> <td>14-20</td><td>16</td><td>2.5</td><td>7.5</td><td>16</td> </tr> <tr> <td>32</td> <td>14-20</td><td>16</td><td>2.5</td><td>7.5</td><td>16</td> </tr> <tr> <td>32</td> <td>14-20</td><td>16</td><td>2.5</td><td>7.5</td><td>16</td> </tr> </tbody> </table>						选配加大风机功率			符号	⑪	⑫	⑬	⑭	⑮	32	14-20	16	2.5	7.5	16	32	14-20	16	2.5	7.5	16	32	14-20	16	2.5	7.5	16																																																																						
选配加大风机功率																																																																																																							
符号	⑪	⑫	⑬	⑭	⑮																																																																																																		
32	14-20	16	2.5	7.5	16																																																																																																		
32	14-20	16	2.5	7.5	16																																																																																																		
32	14-20	16	2.5	7.5	16																																																																																																		
版本		VerB		图号		SG-43系列-CE-400V-J-1																																																																																																	
标题		SG-4360(H)/4390(H)		比例		标准																																																																																																	
制图		设计		比例		CE																																																																																																	
校核		校对		比例		机器电压																																																																																																	
日期		20190104		比例		机器频率																																																																																																	
更改人		日期		第 1 张		共 15 张																																																																																																	
更改后		日期		400V		50Hz																																																																																																	
更改前		日期		400V		50Hz																																																																																																	
1		2		3		4																																																																																																	
1		2		3		4																																																																																																	
1		2		3		4																																																																																																	
1		2		3		4																																																																																																	



信易電熱機械股份有限公司
Shini Plastics Technologies, Inc.



版本	Ver:B	图号	SG-4.3系列-CE-4.00V-J-2	第 2 张
制图	J	标题	SG-4.360(H)/4.390(H)	共 15 张
设计		主电路图		标准
校对				CE
审核				机器电压
日期				400V
更改人				机器频率
更改后				50Hz
更改前				
标记				



信易雷熱機械股份有限公司
Shini Plastics Technologies, Inc.

粉碎电机
P=⑨kW
IN=⑩A

分离式送料风机
P=⑩kW
IN=⑩A

除尘风机 (选配项)
P=⑤kW
IN=⑩A

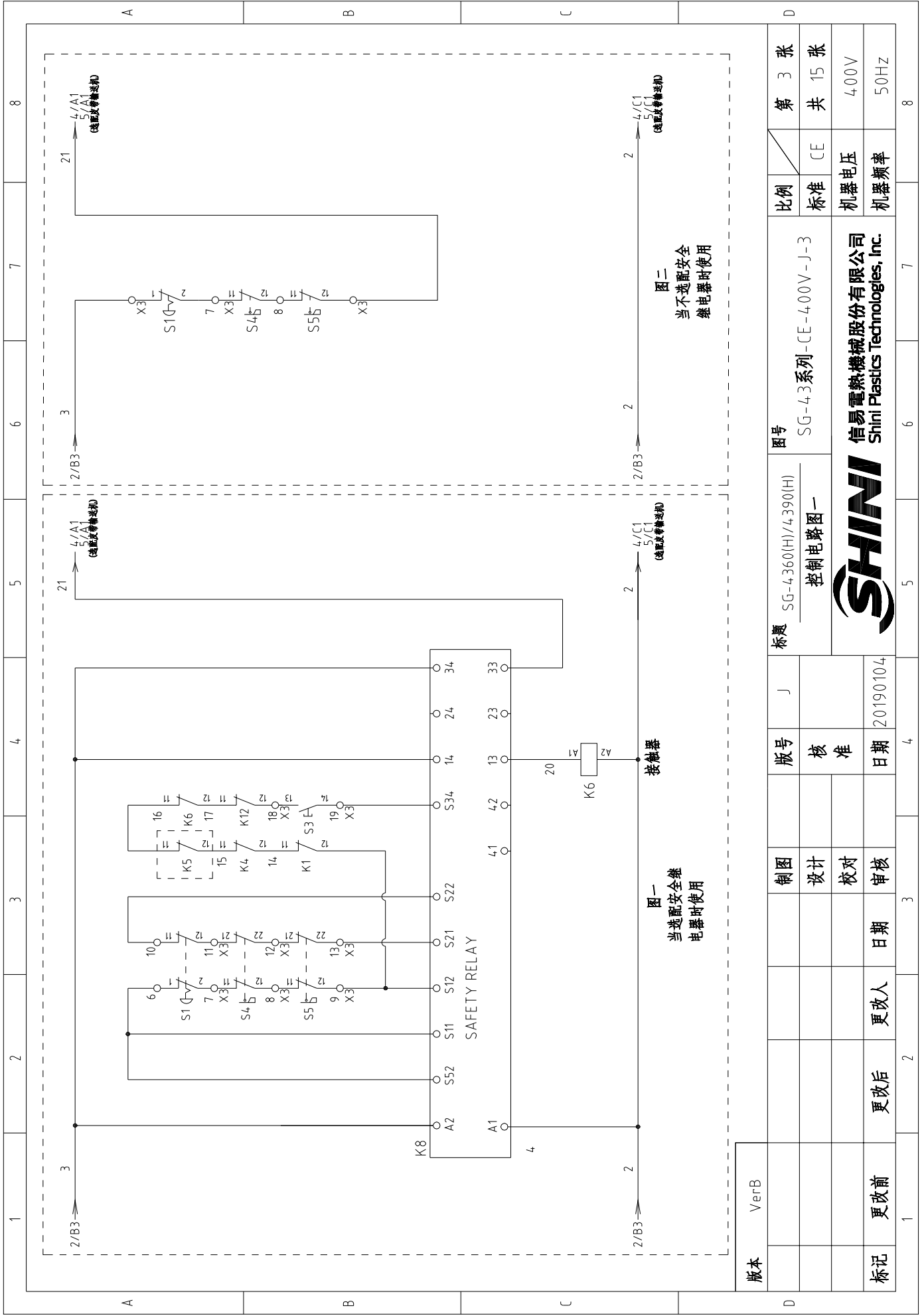
3/PE/400V 50Hz
IN=③A

安全继电器
3/A6
3/A1 (选配)
安全继电器
3/C6
3/C1 (选配)

(选配项)
4/C7 +
4/C7 +
4/C7 -
4/C7 -

0.75mm²
4000V
4000V
3A

24V
0V
PE



图一
当选配安全继电器使用时

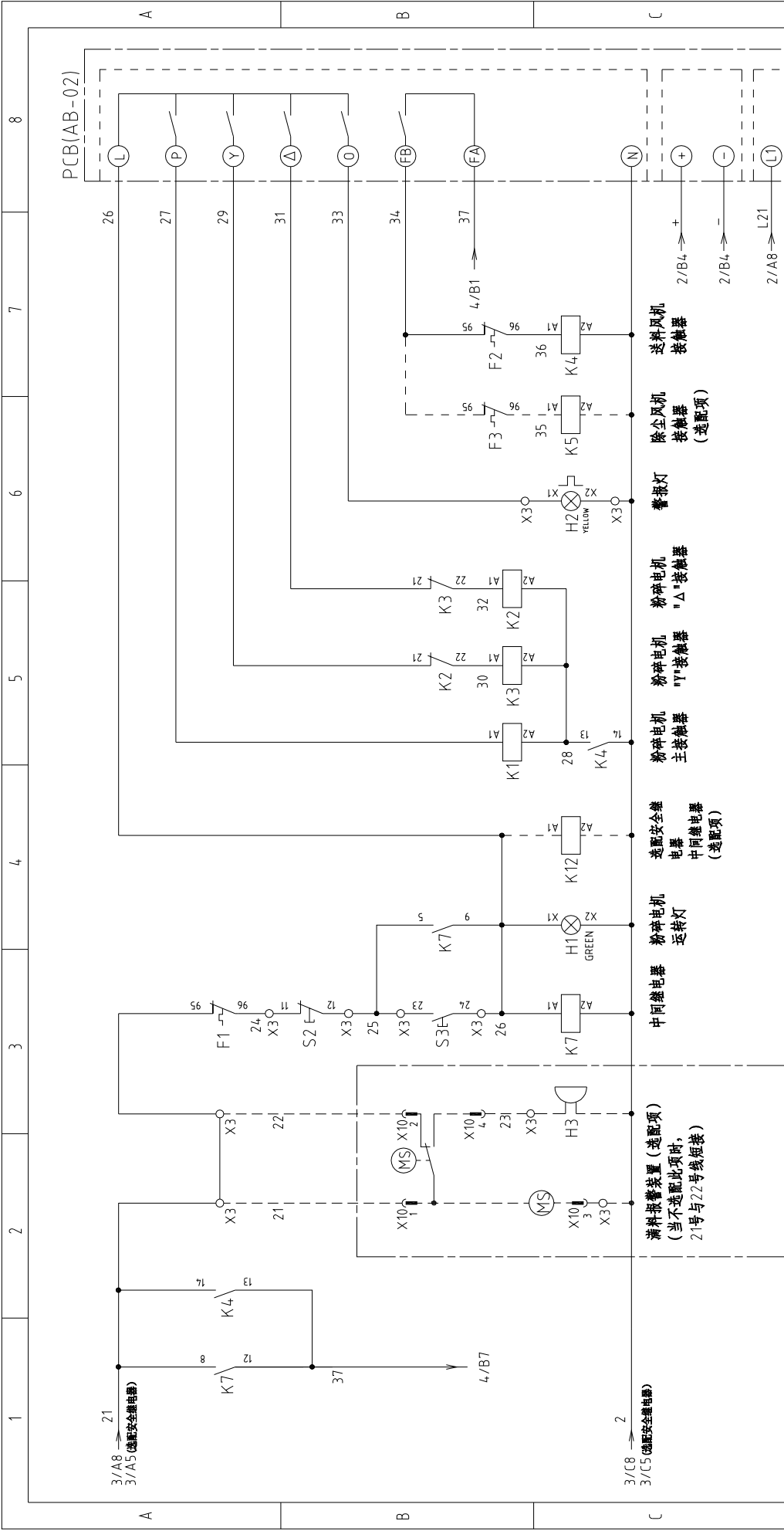
图二
当不选配安全继电器使用时

版本	VerB
标记	更改前
	更改后
	更改人
	日期
	审核
	校对
	设计
	制图
版号	J
核 准	
日期	20190104

标题	SG-4.360(H)/4.390(H) 控制电路图一
图号	SG-4.3系列-CE-400V-J-3
比例	标准 CE
第 3 张	共 15 张
机 器 电 压	400V
机 器 频 率	50Hz



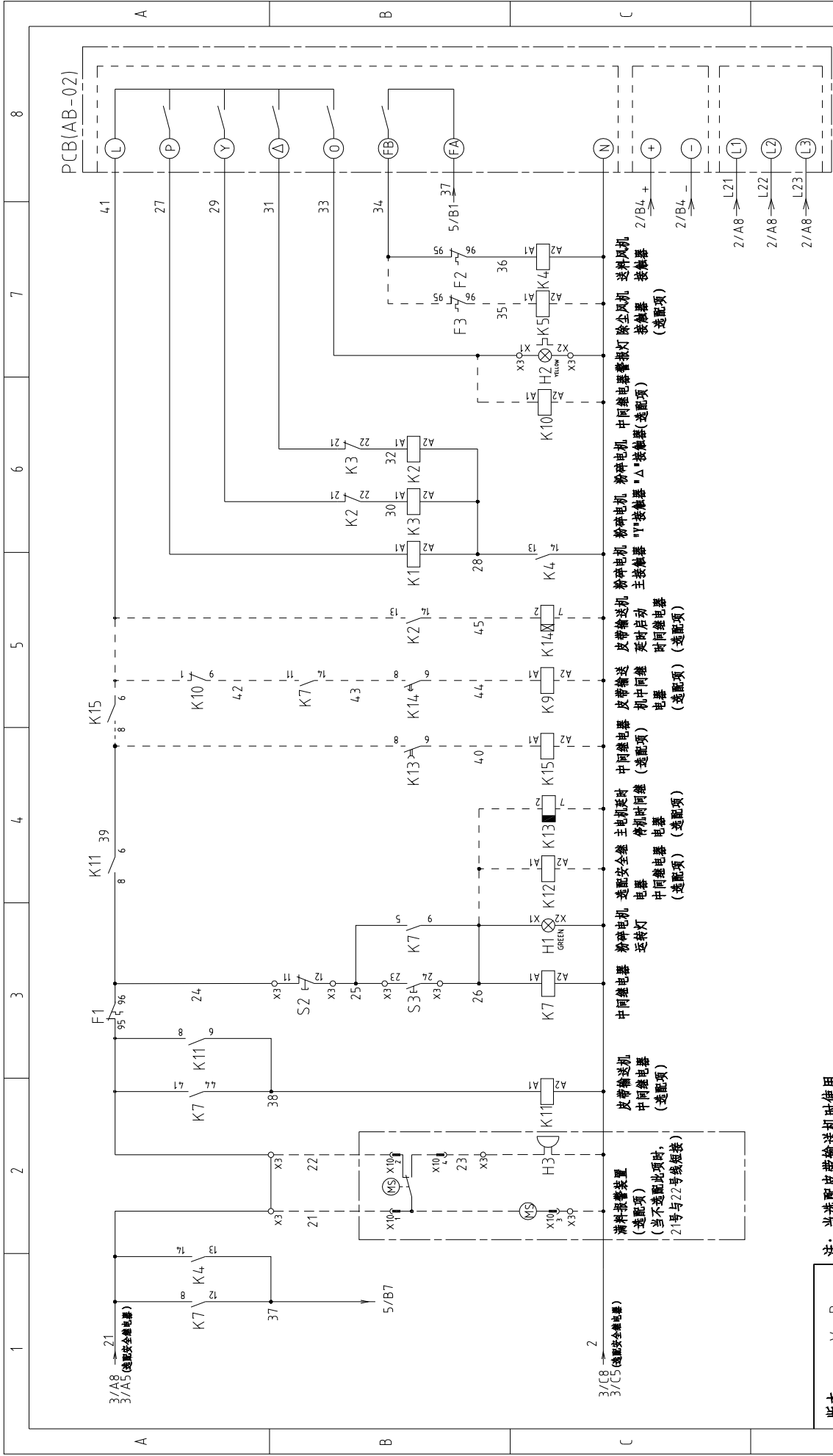
信易电热机械股份有限公司
Shini Plastics Technologies, Inc.



版本	VerB	制图	版号	标题	图号	比例	第 4 张
		设计	J	SG-4.360(H)/4.390(H)	SG-4.3系列-CE-4.00V-J-4	标准	共 15 张
		校对	核 准	控制电路图二		机器电压	4.00V
标记	更改前	审核	日期			机器频率	5.0Hz
		日期	20190104				
		更改后					
		更改人					
		日期					
			4				8
			5				7
			6				6
			7				5
			8				4

注：当不选配皮带输送机时使用。





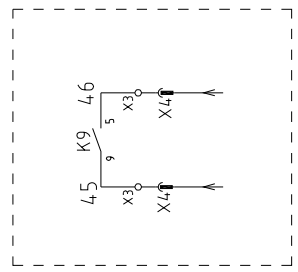
注：当选配皮带输送机时使用。

版本	VerB									第 5 张		
		制图	J	标题	SG-4.360(H)/4.390(H)	图号	SG-4.3系列-CE-4.00V-J-5	比例	标准	CE	共 15 张	
		设计		控制电路图三							机器电压	4.00V
		校对									机器频率	50Hz
标记	更改前	更改后	更改人	日期	20190104							
1		2		3	4	5	6	7	8			



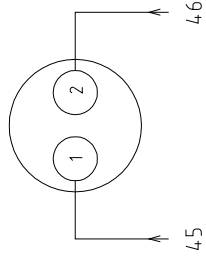
信易电热机械股份有限公司
Shini Plastics Technologies, Inc.

选配皮带输送机控制触点接线示意图



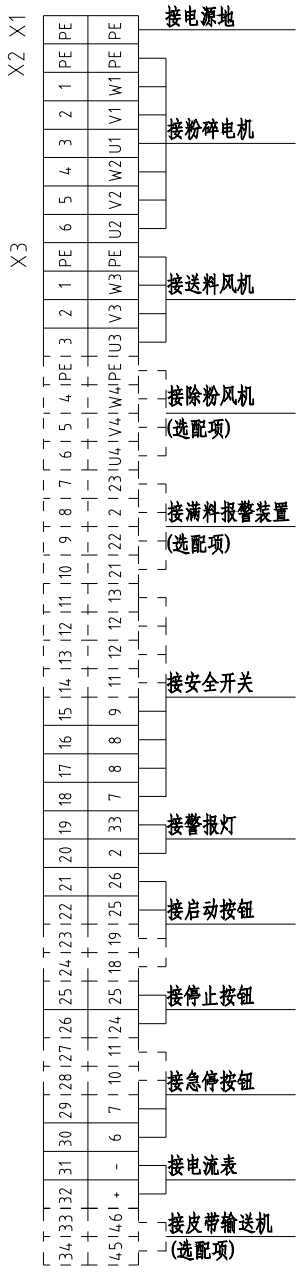
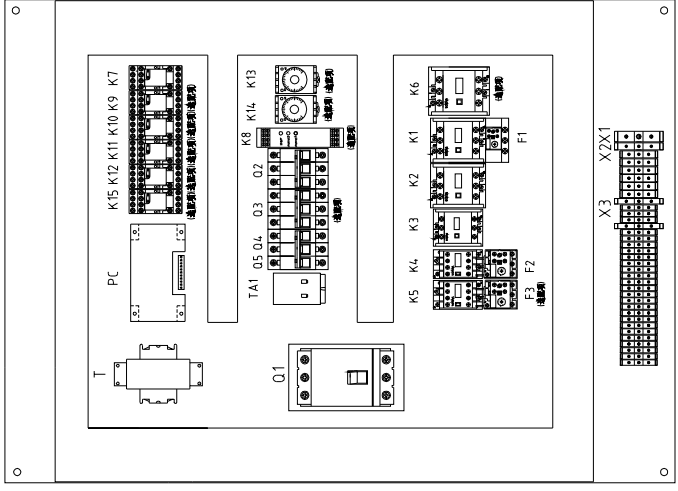
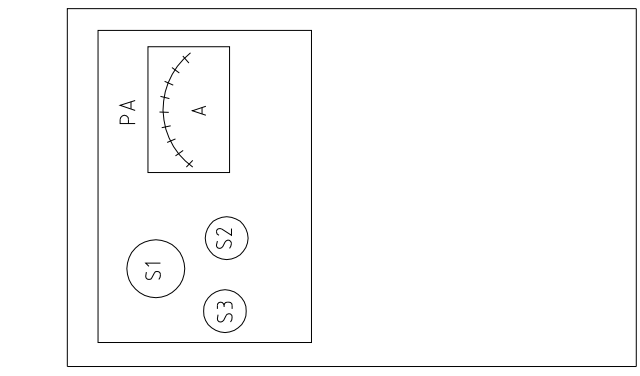
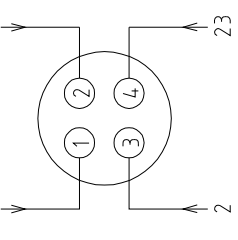
X4金属接头接线示意图

接皮带输送机 (选配项)



X10金属接头接线示意图

接满料报警装置 (选配项)



注：当不选配安全继电器时6号端子改为3号，9号端子改为21号。

版本	Ver.B				图号	SG-4.3系列-CE-400V-J-6			比例	标准	第 6 张
		制图	设计	校核	电气元件布置图			标准	CE	共 15 张	
标记	更改前	日期	更改后	日期	20190104			标准	机器电压	400V	
		审核	更改人	日期				标准	机器频率	50Hz	
										8	




信易电热机械股份有限公司
Shini Plastics Technologies, Inc.

1	2	3	4	5	6	7	8	
序号/NO	符号/Symbol	名称/Name	制造商/Manufacturer	型号/Type	规格/Specification	数量/Number	物料编号/Material number	
1	Q1	门联锁断路器/Breaker interlock	ABB	A1A125TMF125	125A	1	YE411614.00000	
2	Q2	断路器/Circuit-breaker	TECO	BM-63C/3P	10A	1	YE40301003000	
3	Q2	断路器/Circuit-breaker	TECO	BM-63C/3P	32A	1	YE40303203000	
4	Q3	断路器/Circuit-breaker	TECO	BM-63C/3P	6A	1	YE40300603000	
5	Q4	断路器/Circuit-breaker	TECO	BM-63C/2003S 2P	3A	1	YE40200203000	
6	Q5	断路器/Circuit-breaker	TECO	BM-63C/1006S 1P	6A	1	YE40100600100	
7	K1,K2	接触器/Contactor	SIEMENS	3RT5035-1AC20	24VAC 50/60Hz	2	YE00503502600	
8		辅助触点/Auxiliary contactor	SIEMENS	3RH5921-1CA01	1NC	1	YE00592110100	
9		辅助触点/Auxiliary contactor	SIEMENS	3RH5921-1CA01	1NC	1	YE00592110100	
10		辅助触点/Auxiliary contactor	SIEMENS	3RH5921-1CA10	1NO	1	YE00592110000	
11	K3	接触器/Contactor	SIEMENS	3RT6028-1AC20	24VAC 50/60Hz	1	YE00602802600	
12	K4	接触器/Contactor	SIEMENS	3RT6016-1AB01	24VAC 50/60Hz	1	YE00601602500	
13	K4	接触器/Contactor	SIEMENS	3RT6026-1AB01	24VAC 50/60Hz	1	YE00602602600	
14		辅助触点/Auxiliary contactor	SIEMENS	3RH6911-1HA11	1NC+1NO	1	YE00691100100	
15	K5	接触器/Contactor	SIEMENS	3RT6016-1AB02	24VAC 50/60Hz	1	YE00601602600	
16	K6	接触器/Contactor	SIEMENS	3RT5045-1AC20	24VAC 50/60Hz	1	YE00504502600	
17		辅助触点/Auxiliary contactor	SIEMENS	3RH5921-1CA01	1NC	1	YE00592110100	
18	K7	中间继电器/Middle relay	Honeywell	GR-2C-AC24V	24VAC	1	YE03022400300	
19	K7	中间继电器/Middle relay	Honeywell	GR-4C-AC24V	24VAC	1	YE03042400300	
20	K8	安全继电器/Safety relay	PILZ	PN0Zx2.8P	24V AC/DC	1	YE04023000000	
21	T	互感器/Transformer	BAIYUN	IN=400V/OUT=24V	180VA	1	YE70402400800	
22	K9 K10 K11 K15	中间继电器/Middle relay	Honeywell	GR-2C-AC24V	24VAC	4	YE03022400300	
23	K12	中间继电器/Middle relay	Honeywell	GR-2C-AC24V	24VAC	1	YE03022400300	
24	K13	定时器/Timer	YUYUN	TRF-N/3M	24VAC	1	YE86032400000	
25	K14	定时器/Timer	YUYUN	TH3A-NAB 60S	24VAC	1	YE86602400300	
版本	Ver:B	注: (1)表示非电控箱内材料;(2)表示除空马达选配件;(3)表示漏料报警装置选配件;(4)表示安全继电器选配件;(5)表示皮带输送机选配件;(6)表示加大风机功率选配件。						
		制图	版号	标题	图号	比例	第 7 张	
		设计	J	SG-4360	SG-4.3系列-CE-400V-J-7	标准	共 15 张	
		校对	核 准	电气元件明细一		机器的电压	400V	
标记	更改前	日期	日期	20191014		机器的频率	50Hz	
1	2	3	4	5	6	7	8	



信易电热机械股份有限公司
Shini Plastics Technologies, Inc.

1		2		3		4		5		6		7		8		
序号/NO	符号/Symbol	名称/Name	制造商/Manufacturer	型号/Type	规格/Specification	数量/Number	物料编号/Material number	备注/Remark								
26	F1	热过载继电器/Overload relay	SIEMENS	3RU5136-4FB0	28-40A	1	YE01513600100									
27	F2	热过载继电器/Overload relay	SIEMENS	3RU6116-1FB0	3.5-5A	1	YE01160350000									
28	F2	热过载继电器/Overload relay	SIEMENS	3RU6126-4BB0	14-20A	1	YE0126014-0000	(6)								
29	F3	热过载继电器/Overload relay	SIEMENS	3RU6116-1DB0	2.2-3.2A	1	YE01160220000	(2)								
30	S1	急停按钮/Emergency stop button	SCHNEIDER	XB2BS542C	4.00VAC	1	YE11254.200000	(1)								
31		触点块/Contact block	SCHNEIDER	ZB2BE102C	1NC	1	YE00210203100	(1)(4)								
32	S2	停止按钮/Stop button	SCHNEIDER	XB2BA22C	4.00VAC	1	YE11222000000	(1)								
33	S3,H1	启动按钮(带灯)/Start button	SCHNEIDER	XB2BW33B1C	24VAC	1	YE11233100000	(1)								
34		触点块/Contact block	SCHNEIDER	ZB2BE101C	1NO	1	YE00210103100	(1)(4)								
35	S4,S5	安全开关/Safety switch	SCHMERSRC	AZ15-02ZVRK-14.76	24VAC	2	YE1614.7600100	(1)								
36	S4,S5	安全开关/Safety switch	SCHMERSRC	AZ16-02ZVRK-14.76	24VAC	2	YE1614.7600000	(1)(4)								
37	H2	警报灯/Alarm lamp	SHINI	LED-3051	24VAC 50/60Hz	1	YE83305100900	(1)								
38	H3	蜂鸣器/Buzzer	TEND	EA-2	24VAC	1	YE84244020000	(1)(3)								
39	MS	料位马达/Material level motor	SHINI	SR-80	24VAC	1	YE15802400100	(1)(3)								
40	X1	端子排/Terminal	Honeywell	16mm ² PE	---	1	YE60001603500									
41	X2	端子排/Terminal	Honeywell	6mm ²	---	6	YE60000603200									
42			Honeywell	6mm ² PE	---	1	YE60000603500									
43	X3	端子排/Terminal	Honeywell	2.5mm ²	---	17	YE60002503200									
44			Honeywell	2.5mm ² PE	---	1	YE60002503400									
45			Honeywell	2.5mm ²	---	3	YE60002503200	(2)								
46			Honeywell	2.5mm ² PE	---	1	YE60002503400	(2)								
47			Honeywell	2.5mm ²	---	4	YE60002503200	(3)								
48			Honeywell	2.5mm ²	---	2	YE60002503200	(5)								
49			Honeywell	2.5mm ²	---	8	YE60002503200	(4)								
50	X4	金属接头/Metal connector	SHINI	PLT-162-RR(公)	2P	1	YE68016200100	(1)(5)								
版本	Ver:B	注: (1)表示非电控箱内材料;(2)表示除尘马达选配配件;(3)表示漏料报警装置选配配件;(4)表示安全继电器选配配件;(5)表示皮带输送机选配配件;(6)表示加大风机功率选配配件。														
		制图	版号	J	标题	图号	比例									第 8 张
		设计	核准		SG-4-360	SG-4.3系列-CE-4.00V-J-8	标准									共 15 张
		校对	日期	20190104											400V	
标记	更改前	更改后	更改人	日期	信易电热机械股份有限公司 Shini Plastics Technologies, Inc.										50Hz	
1					5	6	7	8								

1	2		3	4	5	6	7	8
序号/NO	符号/Symbol	名称/Name	制造商/Manufacturer	型号/Type	规格/Specification	数量/Number	物料编号/Material number	备注/Remark
51	X10	金属接头/Metal connector	SHINI	PLT-254-PM	4P	1	YE68025400000	(1)(3)
52			SHINI	PLT-254-RF	4P	1	YE68025400100	(1)(3)
53	PCB	微电脑板/PCB	YUYUN	AB-02	24VAC	1	YE80022400100	
54	PA	电流表/Ammeter	SFIM	DH-670	100/5A	1	YE25671000000	(1)
55	TA1	电流互感器/Current transformer	RATIO	RQT-10	100/5A	1	YE04100500000	
56	TA2	电流互感器/Current transformer	YUYUN	-----	5-100A	1	-----	线穿板自带
57	M1	粉碎电机/Granulating motor	SIEMENS	----	400V 50Hz 30kW	1	-----	(1)
58	M2	送料风机/Conveying blower	----	----	400V 50Hz 2.2kW	1	---	(1)
59	M2	送料风机/Conveying blower	----	----	400V 50Hz 7.5kW	1	---	(1)(6)
60	M3	除尘风机/Dust-removing blower	----	----	400V 50Hz 1.1kW	1	---	(1)(2)
B								
C								
D								
版本	Ver.B	注: (1)表示非电控箱内材料;(2)表示除尘马达选配配件;(3)表示满料报警装置选配配件;(4)表示安全继电器选配配件;(5)表示皮带输送机选配配件;(6)表示加大风机功率选配配件。						
		制图	版号	J	标题	图号	比例	第 9 张
		设计	核		SG-4360	SG-43系列-CE-400V-J-9	标准	共 15 张
		校对	准		电气元件明细三		机器电压	400V
标记	更改前	更改后	更改人	日期	20190104		机器频率	50Hz
1								8



信易电热机械股份有限公司
Shini Plastics Technologies, Inc.

1	2		3			4		5		6		7		8	
序号/NO	符号/Symbol	名称/Name	制造商/Manufacturer	型号/Type	规格/Specification	数量/Number	物料编号/Material number	备注/Remark							
1	Q1	门联锁断路器/Breaker interlock	ABB	AZB250TMF160	160A	1	YE4.1161500000								
2	Q2	断路器/Circuit-breaker	TECO	BM-63C/3P	10A	1	YE40301003000								
3	Q2	断路器/Circuit-breaker	TECO	BM-63C/3P	32A	1	YE40303203000	(6)							
4	Q3	断路器/Circuit-breaker	TECO	BM-63C/3P	6A	1	YE40300603000	(2)							
5	Q4	断路器/Circuit-breaker	TECO	BM-63C/2003S 2P	3A	1	YE40200203000								
6	Q5	断路器/Circuit-breaker	TECO	BM-63C/1010S 1P	10A	1	YE40101000100								
7	K1,K2	接触器/Contactor	SIEMENS	3RT5036-1AC20	24VAC 50/60Hz	2	YE00503602600								
8	K3	接触器/Contactor	SIEMENS	3RT5035-1AC20	24VAC 50/60Hz	1	YE00503502600								
9		辅助触点/Auxiliary contactor	SIEMENS	3RH5921-1CA01	1NC	2	YE00592110100								
10		辅助触点/Auxiliary contactor	SIEMENS	3RH5921-1CA10	1NO	1	YE00592110000	(5)							
11		辅助触点/Auxiliary contactor	SIEMENS	3RH5921-1CA01	1NC	1	YE00592110100	(4)							
12	K4	接触器/Contactor	SIEMENS	3RT6016-1AB01	24VAC 50/60Hz	1	YE00601602500								
13	K4	接触器/Contactor	SIEMENS	3RT6026-1AB01	24VAC 50/60Hz	1	YE00602602600	(6)							
14		辅助触点/Auxiliary contactor	SIEMENS	3RH6911-1HA11	1NC+1NO	1	YE00691100100								
15	K5	接触器/Contactor	SIEMENS	3RT6016-1AB02	24VAC 50/60Hz	1	YE00601602600	(2)							
16	K6	接触器/Contactor	SIEMENS	3RT5046-1AC20	24VAC 50/60Hz	1	YE00504602600	(4)							
17		辅助触点/Auxiliary contactor	SIEMENS	3RH5921-1CA01	1NC	1	YE00592110100	(4)							
18	K7	中间继电器/Middle relay	Honeywell	GR-2C-AC24V	24VAC	1	YE03022400300								
19	K7	中间继电器/Middle relay	Honeywell	GR-4C-AC24V	24VAC	1	YE03042400300	(5)							
20	K8	安全继电器/Safety relay	PILZ	PN0Zx2 8P	24V AC/DC	1	YE04023000000	(4)							
21	K9 K10 K11 K15	中间继电器/Middle relay	Honeywell	GR-2C-AC24V	24VAC	4	YE03022400300	(5)							
22	K12	中间继电器/Middle relay	Honeywell	GR-2C-AC24V	24VAC	1	YE03022400300	(4)							
23	K13	定时器/Timer	YUYUN	TRF-N/3M	24VAC	1	YE86032400000	(5)							
24	K14	定时器/Timer	YUYUN	TH3A-NAB 60S	24VAC	1	YE86602400300	(5)							
25	F1	热过载继电器/Overload relay	SIEMENS	3RU5136-4GB0	36-45A	1	YE01612660000								
版本 Ver.B															
注: (1)表示非电控箱内材料; (2)表示除尘风机选配配件; (3)表示满料报警装置选配配件; (4)表示安全继电器选配配件; (5)表示皮带输送机选配配件; (6)表示加大风机功率选配配件。															
				制图		版号		标题		图号		比例		第 10 张	
				设计		核 准		SG-4.360H/4.390		SG-4.3系列-CE-4.00V-J-10		标准		共 15 张	
				校对		日期		电气元件明细一				机器电压		400V	
标记		更改前		更改后		更改人		日期		20190104		机器频率		50Hz	
1		2	3	4	5	6	7	8							




信易电热机械股份有限公司
Shini Plastics Technologies, Inc.

1	2		3	4	5	6	7	8
序号/NO	符号/Symbol	名称/Name	制造商/Manufacturer	型号/Type	规格/Specification	数量/Number	物料编号/Material number	备注/Remark
1	Q1	门联锁断路器/Breaker interlock	ABB	AZB250TMF200	200A	1	YE4.1252200000	
2	Q2	断路器/Circuit-breaker	TECO	BM-63C/3P	10A	1	YE4.0301003000	
3	Q2	断路器/Circuit-breaker	TECO	BM-63C/3P	32A	1	YE4.0303203000	(6)
4	Q3	断路器/Circuit-breaker	TECO	BM-63C/3P	6A	1	YE4.0300603000	(2)
5	Q4	断路器/Circuit-breaker	TECO	BM-63C/2003S 2P	3A	1	YE4.0200203000	
6	Q5	断路器/Circuit-breaker	TECO	BM-63C/1010S 1P	10A	1	YE4.0101000100	
7	K1,K2	接触器/Contactor	SIEMENS	3RT5044-1AC20	24VAC 50/60Hz	2	YE005044.02600	
8	K3	接触器/Contactor	SIEMENS	3RT5036-1AC20	24VAC 50/60Hz	1	YE00503602600	
9		辅助触点/Auxiliary contactor	SIEMENS	3RH5921-1CA01	1NC	2	YE00592110100	
10		辅助触点/Auxiliary contactor	SIEMENS	3RH5921-1CA10	1NO	1	YE00592110000	(5)
11		辅助触点/Auxiliary contactor	SIEMENS	3RH5921-1CA01	1NC	1	YE00592110100	(4)
12	K4	接触器/Contactor	SIEMENS	3RT6016-1AB01	24VAC 50/60Hz	1	YE00601602500	
13	K4	接触器/Contactor	SIEMENS	3RT6026-1AB01	24VAC 50/60Hz	1	YE00602602600	(6)
14		辅助触点/Auxiliary contactor	SIEMENS	3RH6911-1HA11	1NC+1NO	1	YE00691100100	
15	K5	接触器/Contactor	SIEMENS	3RT6016-1AB02	24VAC 50/60Hz	1	YE00601602600	(2)
16	K6	接触器/Contactor	SIEMENS	3RT5054-1AB36	24V 50/60Hz	1	YE005054.00900	(4)
17	K7	中间继电器/Middle relay	Honeywell	GR-2C-AC24V	24VAC	1	YE030224.00300	
18	K7	中间继电器/Middle relay	Honeywell	GR-4C-AC24V	24VAC	1	YE030424.00300	(5)
19	K8	安全继电器/Safety relay	PILZ	PN0Z x 2 8P	24V AC/DC	1	YE04.0230000000	(4)
20	K9 K10 K11 K15	中间继电器/Middle relay	Honeywell	GR-2C-AC24V	24VAC	4	YE030224.00300	(5)
21	K12	中间继电器/Middle relay	Honeywell	GR-2C-AC24V	24VAC	1	YE030224.00300	(4)
22	K13	定时器/Timer	YUYUN	TRF-NV/3M	24VAC	1	YE860324.00000	(5)
23	K14	定时器/Timer	YUYUN	TH3A-NAB 60S	24VAC	1	YE866024.00300	(5)
24	F1	热过载继电器/Overload relay	SIEMENS	3RU5146-4JB0	45-63A	1	YE015146.4.0000	
25	F2	热过载继电器/Overload relay	SIEMENS	3RU6116-1FB0	3.5-5A	1	YE01160350000	
版本 Ver.B								
注: (1)表示非电控箱内材料; (2)表示除尘风机选配配件; (3)表示满料报警装置选配配件; (4)表示安全继电器选配配件; (5)表示皮带输送机选配配件; (6)表示加大大风机功率选配配件。								
D			制图	版号	标题	图号	比例	第 13 张
			设计	核	SG-4.390H	SG-4.3系列-CE-4.00V-J-13	标准	CE
			校对	准	电气元件明细一		机器电压	共 15 张
标记			更改后	更改人	日期	20190104	机器频率	4.00V
更改前			更改后	更改人	日期	20190104	机器频率	50Hz
1	2	3	4	5	6	7	8	9



信易电热机械股份有限公司
Shini Plastics Technologies, Inc.

1	2		3	4	5	6	7	8
序号/NO	符号/Symbol	名称/Name	制造商/Manufacturer	型号/Type	规格/Specification	数量/Number	物料编号/Material number	备注/Remark
26	F2	热过载继电器/Overload relay	SIEMENS	3RU6126-4BB0	14-20A	1	YE0126014-0000	(6)
27	F3	热过载继电器/Overload relay	SIEMENS	3RU6116-1DB0	2.2-3.2A	1	YE01160220000	(2)
28	S1	急停按钮/Emergency stop button	SCHNEIDER	XB2BS542C	4.00VAC	1	YE11254200000	(1)
29		触点块/Contact block	SCHNEIDER	ZB2BE102C	1NC	1	YE00210203100	(1)(4)
30	S2	停止按钮/Stop button	SCHNEIDER	XB2BA22C	4.00VAC	1	YE11222000000	(1)
31	S3,H1	启动按钮(带灯)/Start button	SCHNEIDER	XB2BW33B1C	24VAC	1	YE11233100000	(1)
32		触点块/Contact block	SCHNEIDER	ZB2BE101C	1NO	1	YE00210103100	(1)(4)
33	S4,S5	安全开关/Safety switch	SCHMERSRC	AZ15-02ZVRK-14.76	230VAC	2	YE16147600100	(1)
34	S4,S5	安全开关/Safety switch	SCHMERSRC	AZ16-02ZVRK-14.76	230VAC	2	YE16147600000	(1)(4)
35	H2	警报灯/Alarm lamp	SHINI	LED-3051	24VAC 50/60Hz	1	YE83305100900	(1)
36	H3	蜂鸣器/Buzzer	TEND	EA-2	24VAC	1	YE84240200000	(1)(3)
37	MS	料位马达/Material level motor	SHINI	SR-80	24VAC	1	YE15802400100	(1)(3)
38	T	互感器/Transformer	BAIYUN	IN=400V/OUT=24V	350VA	1	YE70402400900	
39	TA1	电流互感器/Current transformer	RATIO	RCT-35	150/5A	1	YE04150500000	
40	PA	电流表/Ammeter	SFIM	DH-670	150/5A	1	YE25671500000	
41	PCB	微电脑板/PCB	YUYUN	AB-02	24VAC	1	YE80022400100	
42	TA2	电流互感器/Current transformer	YUYUN	-----	5-100A	1	-----	电路板自带
43	X1	端子排/Terminal	Honeywell	16mm ² PE	---	1	YE60001603500	
44	X2	端子排/Terminal	Honeywell	16mm ²	---	6	YE60001603200	
45			Honeywell	16mm ² PE	---	1	YE60001603500	
46	X3	端子排/Terminal	Honeywell	2.5mm ²	---	17	YE60002503200	
47			Honeywell	2.5mm ² PE	---	1	YE60002503400	
48			Honeywell	2.5mm ²	---	3	YE60002503200	(2)
49			Honeywell	2.5mm ² PE	---	1	YE60002503400	(2)
50			Honeywell	2.5mm ²	---	4	YE60002503200	(3)
版本 Ver.B 注: (1)表示非电控箱内材料;(2)表示除尘风机选配配件;(3)表示满料报警装置选配配件;(4)表示安全继电器选配配件;(5)表示皮带输送机选配配件;(6)表示加大风机功率选配项。								
			制图		标题		图号	
			版号		SG-4390H		SG-43系列-CE-400V-J-14	
			设计		电气元件明细二			
			校对		 信易电热机械股份有限公司 Shini Plastics Technologies, Inc.			
标记			更改后		更改人		日期	
更改前			更改后		更改人		日期	
			版号		J		比例	
			核准		核		标准	
			日期		20190104		CE	
			日期		20190104		机器电压	
			日期		20190104		机器频率	
			日期		20190104		400V	
			日期		20190104		50Hz	
			日期		20190104		第 14 张	
			日期		20190104		共 15 张	
			日期		20190104		8	

1	2		3	4	5	6	7	8
序号/NO	符号/Symbol	名称/Name	制造商/Manufacturer	型号/Type	规格/Specification	数量/Number	物料编号/Material number	备注/Remark
51			Honeywell	2.5mm ²	---	2	YE60002503200	(5)
52			Honeywell	2.5mm ²	---	8	YE60002503200	(4)
53	X10	金属接头/Metal connector	SHINI	PLT-254-PM	4P	1	YE68025400000	(1)(3)
54			----	PLT-254-RF	4P	1	YE68025400100	(1)(3)
55	M1	粉碎电机/Granulating motor	SIEMENS	----	400V 50Hz 4.5kW	1	---	(1)
56	M2	送料风机/Conveying blower	----	----	400V 50Hz 2.2kW	1	---	(1)
57	M2	送料风机/Conveying blower	----	----	400V 50Hz 7.5kW	1	---	(1)(6)
58	M3	除尘风机/Dust-removing blower	----	----	400V 50Hz 1.1kW	1	---	(1)(2)
A								
B								
C								
D								
版本	Ver.B	注: (1)表示非电控箱内材料; (2)表示除尘风机选配配件; (3)表示满料报警装置选配配件; (4)表示安全继电器选配配件; (5)表示皮带输送机选配配件; (6)表示加大风机功率选配配件。						
		制图	版号	J	标题	图号	比例	第 15 张
		设计	核		SG-4-390H	SG-43系列-CE-400V-J-15	标准	共 15 张
		校对	准		电气元件明细三		CE	
标记	更改前	更改后	更改人	日期	SHINI 信易电热机械股份有限公司 Shini Plastics Technologies, Inc.		机器电压	400V
			日期	20190104			机器频率	50Hz
1	2	3	4	5	6	7	8	