
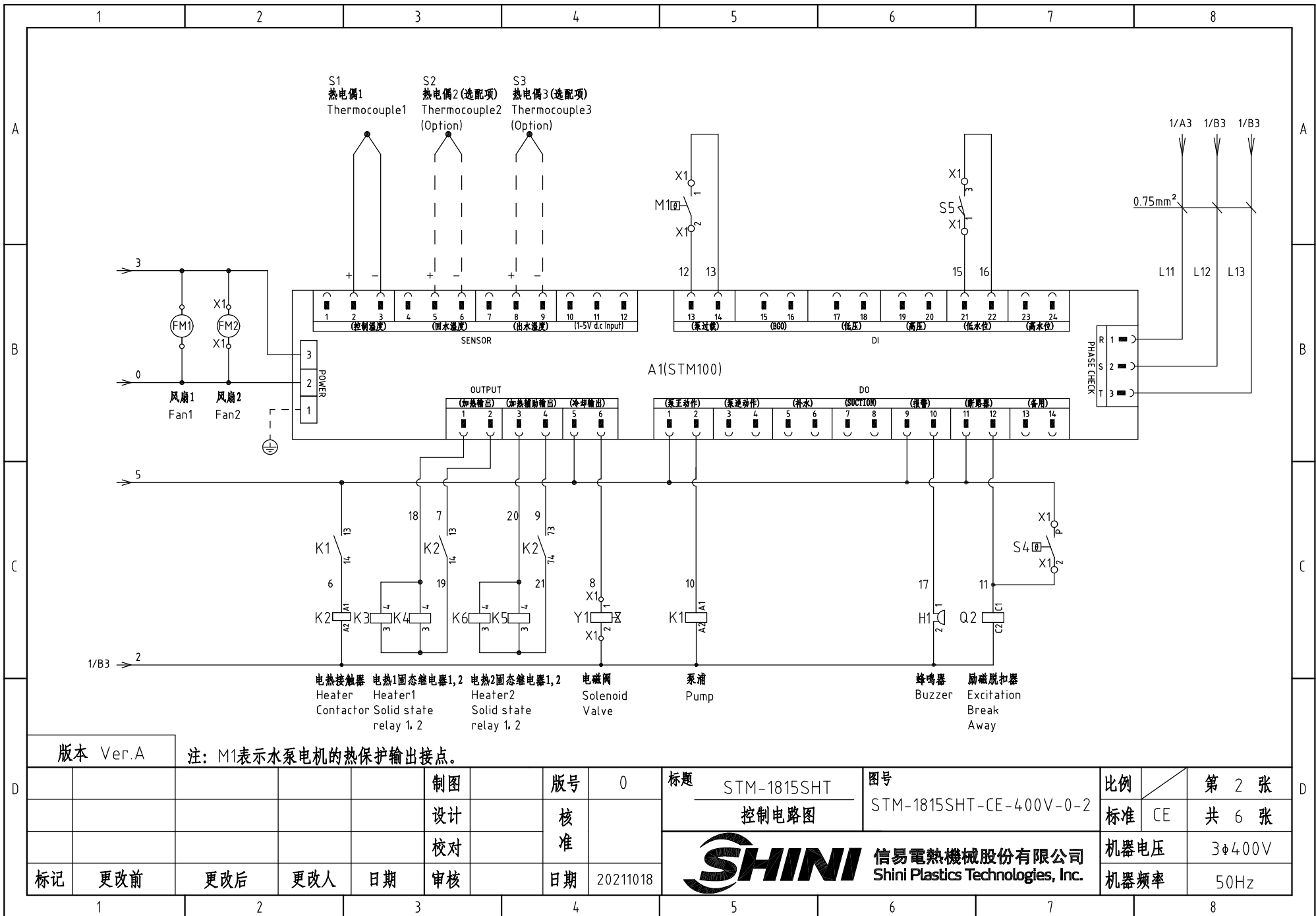
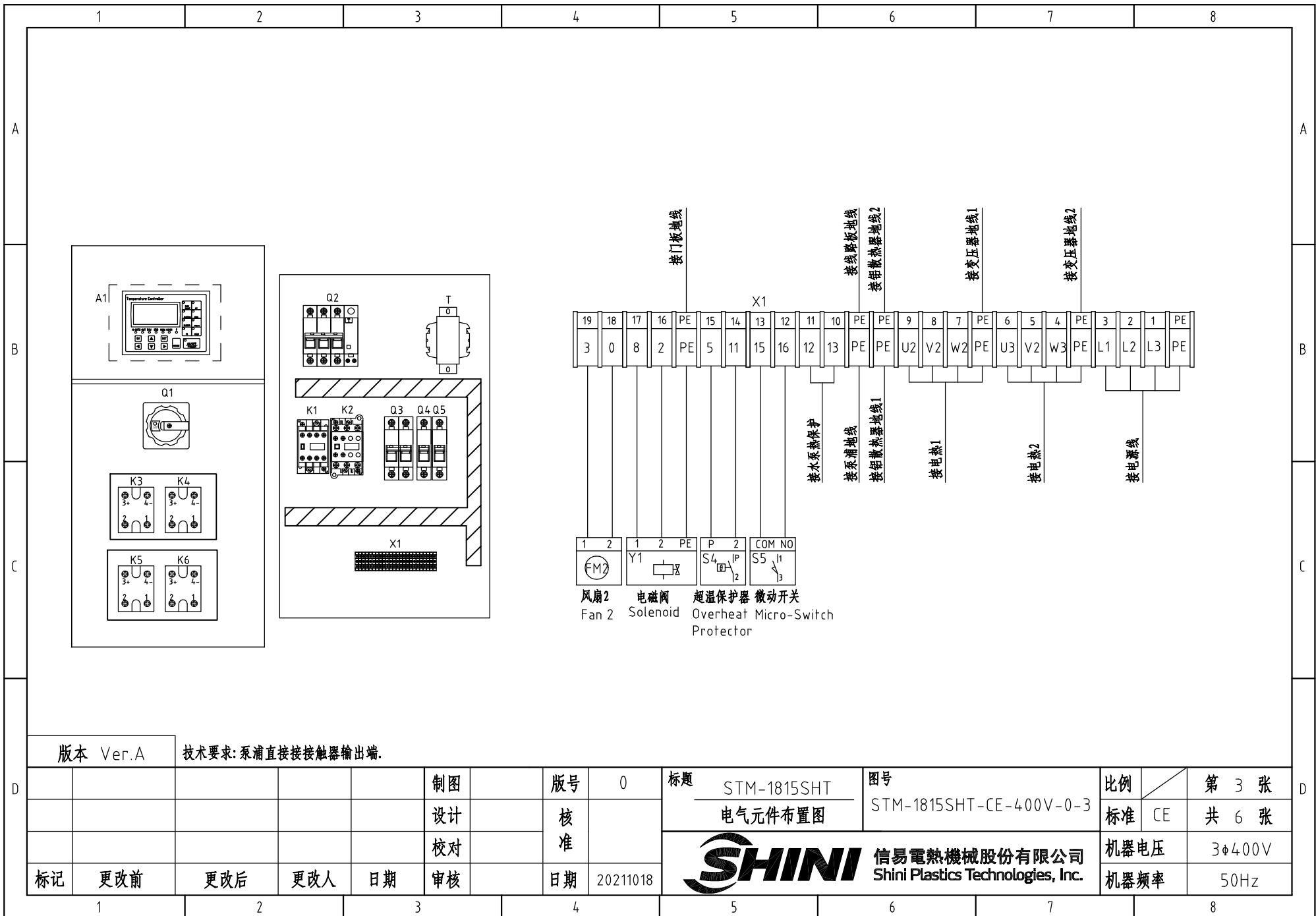


版本 Ver.A

					制图	版号	0	标题	STM-1815SHT	图号	STM-1815SHT-CE-400V-0-1	比例	第 1 张
					设计	核准		主电路图		标准	CE	共 6 张	
					校对	核准		 信易電熱機械股份有限公司 Shini Plastics Technologies, Inc.		机器电压		3φ400V	
标记	更改前	更改后	更改人	日期	审核	日期	20211018			机器频率		50Hz	



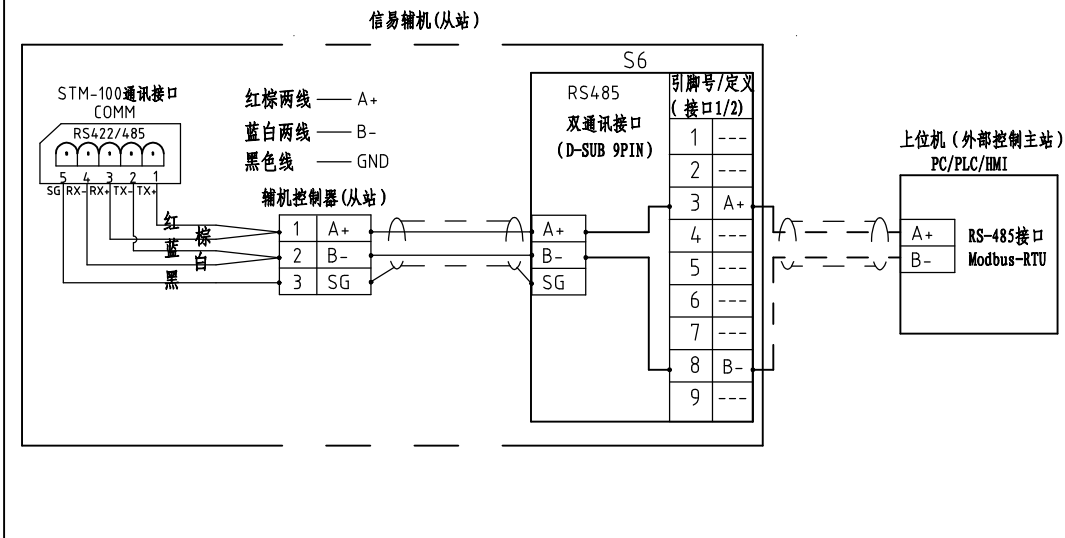


版本 Ver.A

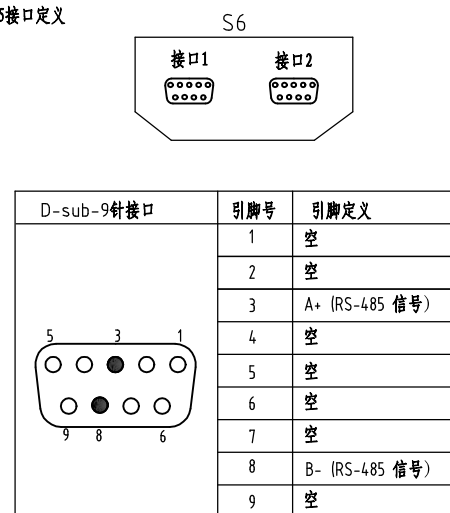
技术要求: 泵浦直接接接触器输出端.

制图		版号		0		标题		STM-1815SHT		图号		比例		第 3 张	
设计		核准				电气元件布置图		STM-1815SHT-CE-400V-0-3		标准		CE		共 6 张	
校对		日期		20211018		SHINI		信易電熱機械股份有限公司		Shini Plastics Technologies, Inc.		机器电压		3φ400V	
标记		更改前		更改后		更改人		日期		20211018		机器频率		50Hz	

信易辅机RS-485通讯接线示意图



信易RS-485接口定义



- 注: 1. 通讯接口: RS-485 (两线式)
2. 通讯协议: Modbus-RTU
3. 机器配备D-sub9母接头, 接口1和接口2内部并联, 功能相同, 不分主次;

版本 Ver.A

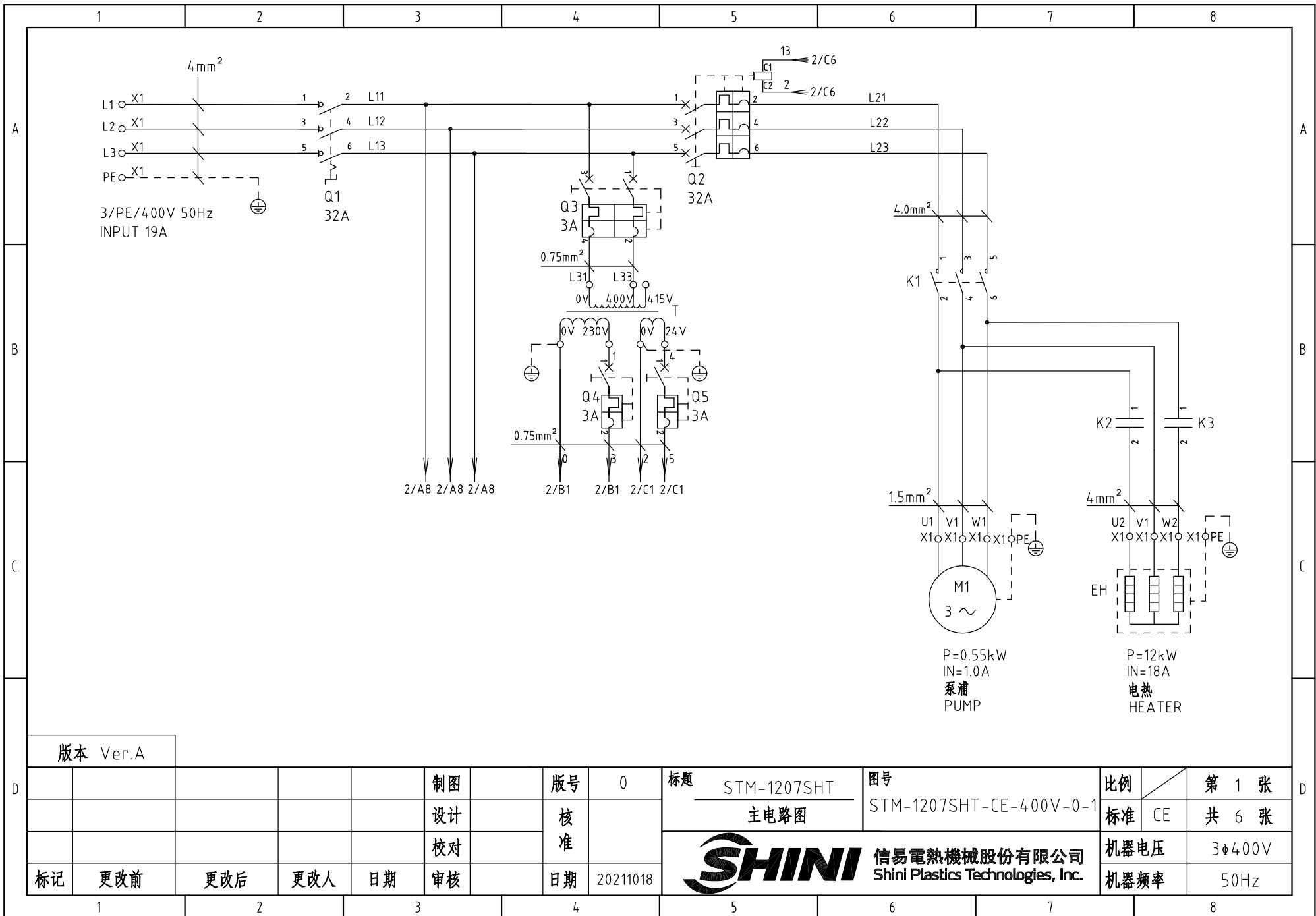
					制图	版号	0	标题	STM-1815SHT	图号	STM-1815SHT-CE-400V-0-4	比例	第 4 张
					设计	核准			通讯接线图			标准	共 6 张
					校对							机器电压	3φ400V
标记	更改前	更改后	更改人	日期	审核	日期	20211018					机器频率	50Hz



信易電熱機械股份有限公司
Shini Plastics Technologies, Inc.

1		2		3		4		5		6		7		8			
序号/NO	符号/Symbol	名称/Name		制造商/Manufacturer		型号/Type		规格/Specification		数量/Number	物料编号/Material number		备注/Remark				
1	Q1	主电源开关/Main Switch		EATON		P3-63/EA/SVB		63A		1	YE10636300000						
2	Q2	断路器/Circuit Breakers		TECO		BM-63C/3040S		40A		1	YE40304003000						
3		励磁脱扣器/Excitation Break Away		YIJIN		MX		24VAC		1	YE40024000000						
4	Q3	断路器/Circuit Breakers		TECO		BM-63C/2003S 2P		3A		1	YE40200203000						
5	Q4	断路器/Circuit Breakers		TECO		BM-63C/1006S 1P		6A		1	YE40100600100						
6	Q5	断路器/Circuit Breakers		TECO		BM-63C/1003S 1P		3A		1	YE40100203000						
7	K1	接触器/Contactors		SIEMENS		3RT6015-1AB01		24VAC		1	YE00601502500						
8	K2	接触器/Contactors		SIEMENS		3RT6026-1AC20		24VAC		1	YE00602602600						
9		辅助触点/auxiliary block		SIEMENS		3RH6911-1AA10		1NO		1	YE00691110000						
10	K3 K4 K5 K6	固态继电器/Solid-state relay		FOTEK		KSR-40DA-H		40A/480VAC/4-32VDC		4	YE03404003200						
11	T	互感变压器/Transformer		BAIYUN		IN=400V/415V OUT=24VAC/230V		120VA/350mA		1	YE70040007300						
12	S1	热电偶/Thermocouple		SHINI		----		----		1	----		(1)				
13	S2 S3	热电偶/Thermocouple		SHINI		----		----		2	----		(1)(2)				
14	S4	超温保护器/Overheat Protector		----		----		----		1	----		(1)				
15	S5	限位开关/Limit Switch		RENEW		SM1709-A/SZ-15GHW24-BA		250V 5(4)		1	----		(1)				
16	S6	通信接口板RS-485(雙Dsub-9pin接頭)		YUYUN		----		PCS		1.000	YE90048501200						
17		外殼RS485(SAL-700G-A-19)0版		BINCHNEG		----		PCS		1.000	YR40048500000						
18	A1	线路板/Circuit Board		HANYOUNGNUX		STM100-21-S(含通讯)		180~430V 50/60Hz		1	YE81101100300						
19	X1	端子排/Terminal Board		HONEYWELL		SK2.5		2.5mm ²		10	YE60002503200						
20		接地端子排/Terminal Board		HONEYWELL		GK2.5PE		2.5mm ² PE		3	YE60002503400						
21		端子排/Terminal Board		HONEYWELL		SK4		4.0mm ²		6	YE60000403200						
22		接地端子排/Terminal Board		HONEYWELL		GK5PE		4.0mm ² PE		2	YE60000403500						
23		端子排/Terminal Board		HONEYWELL		GK10		10mm ²		3	YE60001003200						
24		接地端子排/Terminal Board		HONEYWELL		GK10PE		10mm ²		1	YE60001003500						
25		终端固定件E/GK系列(霍尼韦尔)		HONEYWELL		----		----		6	YE60000003900						
版本 Ver.A		注: (1)表示非电控箱内材料;(2)表示选配回水和出水温度显示功能。															
				制图		版本号		0		标题		图号		比例		第 5 张	
				设计		核				STM-1815SHT		STM-1815HT-CE-400V-0-5		标准		CE	
				校对		准				电气元件明细表一						共 6 张	
										 信易電熱機械股份有限公司 Shini Plastics Technologies, Inc.		机器电压		3φ400V			
标记		更改前		更改后		更改人		日期				20211018		机器频率		50Hz	
1		2		3		4		5		6		7		8			

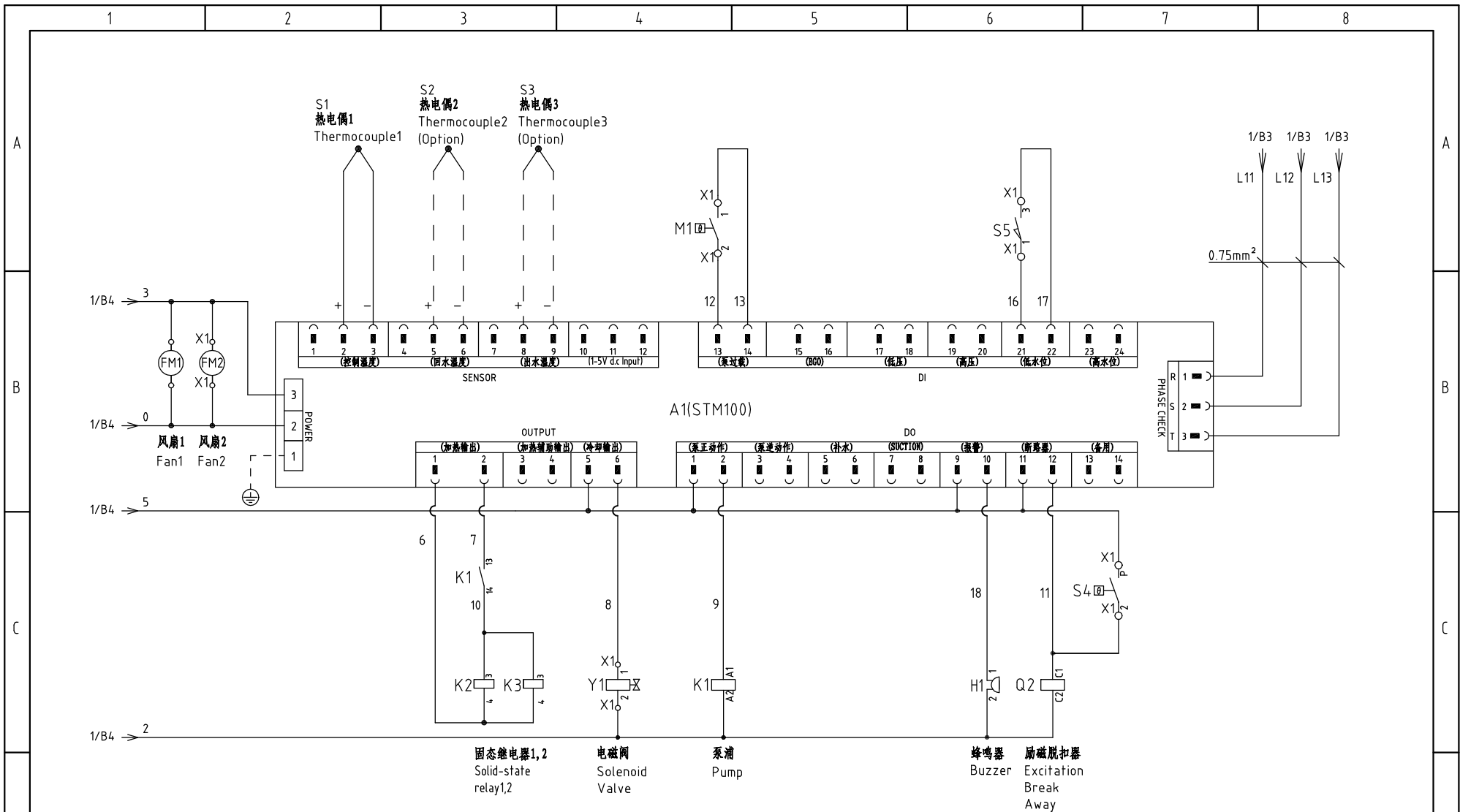
1	2		3	4	5	6	7	8							
序号/NO	符号/Symbol	名称/Name	制造商/Manufacturer	型号/Type	规格/Specification	数量/Number	物料编号/Material number	备注/Remark							
1	M1	马达/Motor	----	MP-100	400V 50Hz 1.0kW	1	----	(1)							
2	EH1 EH2	电热/Heater	----	9kW	400V 50Hz	2	----	(1)							
3	FM1 FM2	风扇/Fan	----	----	400V 50/60Hz	2	----	(1)							
4	H1	蜂鸣器/Buzzer	----	PK-35A	24VAC	1	YE84003500600								
5		铝散热器	SHINI	----	----	2	----								
版本 Ver.A		注: (1)表示非电控箱内材料;(2)表示选配回水和出水温度显示功能。													
				制图		版号	0	标题	STM-1815SHT	图号		比例		第 6 张	
				设计		核		STM-1815HT-CE-400V-0-6		标准	CE			共 6 张	
				校对		准		 信易電熱機械股份有限公司 Shini Plastics Technologies, Inc.		机器电压				3φ400V	
标记	更改前	更改后	更改人	日期	审核	日期	20211018			机器频率					50Hz
1	2	3	4	5	6	7	8								



版本 Ver.A

制图	版号	0	标题	STM-1207SHT	图号	STM-1207SHT-CE-400V-0-1	比例	第 1 张
设计	核准		主电路图			标准	CE	共 6 张
校对	核准					机器电压	3φ400V	
标记	更改前	更改后	更改人	日期	20211018	机器频率	50Hz	





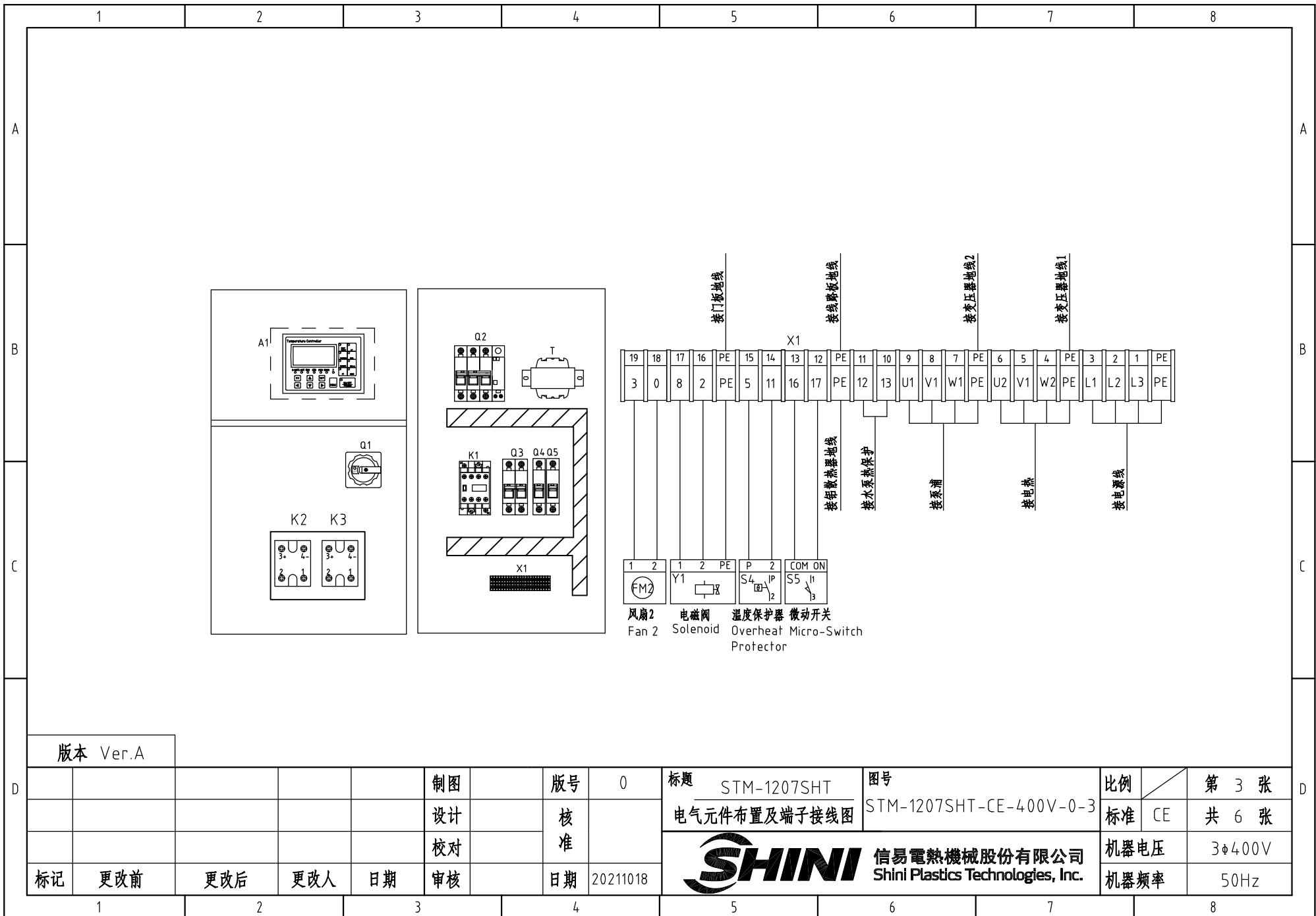
版本 Ver.A

注: M1表示水泵电机的热保护输出接点。

				制图		版号	0	标题	STM-1207SHT	图号	STM-1207SHT-CE-400V-0-2	比例	第 2 张	
				设计		核准			控制电路图			标准	CE	共 6 张
				校对		核准						机器电压	3φ400V	
标记	更改前	更改后	更改人	日期	审核	日期	20211018					机器频率	50Hz	



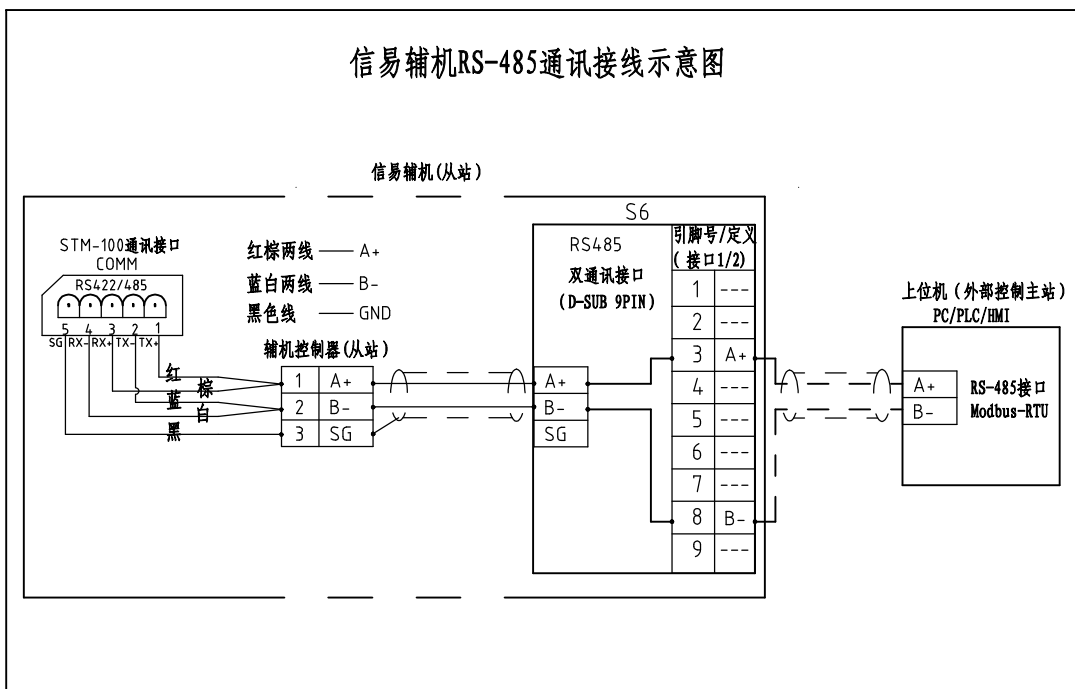
信易電熱機械股份有限公司
Shini Plastics Technologies, Inc.



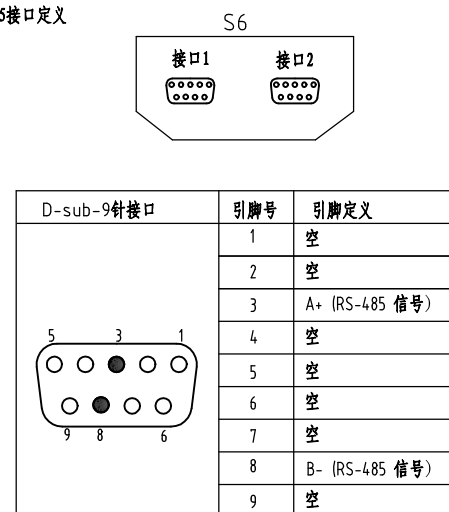
版本 Ver.A

					制图	版号	0	标题	STM-1207SHT	图号	STM-1207SHT-CE-400V-0-3	比例	第 3 张
					设计	核准		电气元件布置及端子接线图		标准	CE		共 6 张
					校对	核准		 信易電熱機械股份有限公司 Shini Plastics Technologies, Inc.				机器电压	3φ400V
标记	更改前	更改后	更改人	日期	审核	日期	20211018					机器频率	50Hz

信易辅机RS-485通讯接线示意图



信易RS-485接口定义




- 注: 1. 通讯接口: RS-485 (两线式)
2. 通讯协议: Modbus-RTU
3. 机器配备D-sub9母接头, 接口1和接口2内部并联, 功能相同, 不分主次;

版本 Ver.A

				制图	版号	0	标题	STM-1207SHT	图号	STM-1207SHT-CE-400V-0-4	比例	第 4 张
				设计	核准		通讯接线图		标准	CE	共 6 张	
				校对	核准		信易電熱機械股份有限公司 Shini Plastics Technologies, Inc.				机器电压	3φ400V
标记	更改前	更改后	更改人	日期	审核	日期					20211018	机器频率

1		2		3		4		5		6		7		8			
序号/NO	符号/Symbol	名称/Name		制造商/Manufacturer		型号/Type		规格/Specification		数量/Number	物料编号/Material number		备注/Remark				
1	Q1	主电源开关/Main Switch		EATON		P1-32/EA/SVB		32A		1	YE10323200000						
2	Q2	断路器/Circuit Breakers		TECO		BM-63C/3032S		32A		1	YE40303203000						
3		励磁脱扣器/Excitation Break Away		YIJIN		MX		24VAC		1	YE40024000000						
4	Q3	断路器/Circuit Breakers		TECO		BM-63C/2003S 2P		3A		1	YE40200203000						
5	Q4 Q5	断路器/Circuit Breakers		TECO		BM-63C/1003S 1P		3A		2	YE40100203000						
6	K1	接触器/Contactors		SIEMENS		3RT6023-1AC20		24VAC		1	YE00602301100						
7	K2 K3	固态继电器/Solid-state relay		FOTEK		KSR-40DA-H		40A/480VAC/4-32VDC		2	YE03404003200						
8	A1	线路板/Circuit Board		HANYOUNG NUX		STM100-21-S(含通讯)		180~430V 50/60Hz		1	YE81101100300						
9	T	互感变压器/Transformer		SHINI		IN=400V OUT=24VAC/230V		120VA/350mA		1	YE70040005500						
10	S1	热电偶/Thermocouple		SHINI		----		K		1	----		(1)				
11	S2 S3	热电偶/Thermocouple		SHINI		----		K		2	----		(1)(2)				
12	S4	超温保护器/Overheat Protector		SHINI		----		----		1	----		(1)				
13	S5	限位开关/Limit Switch		RENEW		----		250V 5(4)		1	----		(1)				
14	S6	通信接口板RS-485(雙Dsub-9pin接頭)		YUYUN		----		PCS		1.000	YE90048501200						
15		外殼RS485(SAL-700G-A-19)0版		BINCHNEG		----		PCS		1.000	YR40048500000						
16	X1	端子排/Terminal Board		HONEYWELL		2.5mm ²		----		13	YE60002503200						
17		接地端子排/Terminal Board		HONEYWELL		2.5mm ² PE		----		3	YE60002503400						
18		端子排/Terminal Board		HONEYWELL		4.0mm ²		----		6	YE60000403200						
19		接地端子排/Terminal Board		HONEYWELL		4.0mm ² PE		----		2	YE60000403500						
20		终端固定件E/GK系列(霍尼韦尔)		HONEYWELL		----		----		6	YE60000003900						
21	M1	马达/Motor		SHINI		MP-55		400V 50Hz 0.55kW		1	----		(1)				
22	EH	电热/Heater		SHINI		12kW		400V 50Hz		1	----		(1)				
23	FM1 FM2	风扇/Fan		----		----		230V 50/60Hz		2	----		(1)				
24	H1	蜂鸣器/Buzzer		JINKANG		PK-35A		24VAC/DC		1	YE84003500600						
25	Y1	电磁阀/Solenoid Valve		----		----		24VAC		1	----		(1)				
版本 Ver.A		注: (1)表示非电控箱内材料; (2)表示选配出水和回水温度显示功能。															
				制图		版本号		0		标题		图号		比例		第 5 张	
				设计		核				STM-1207SHT		STM-1207SHT-CE-400V-0-5		标准 CE		共 6 张	
				校对		准				 信易電熱機械股份有限公司 Shini Plastics Technologies, Inc.		机器电压		3φ400V			
标记		更改前		更改后		更改人		日期				20211018		机器频率		50Hz	
1		2		3		4		5		6		7		8			

1		2		3		4		5		6		7		8						
序号/NO	符号/Symbol	名称/Name			制造商/Manufacturer	型号/Type		规格/Specification		数量/Number	物料编号/Material number		备注/Remark							
26		铝散热器			SHINI	----		----		1	----									
A															A					
B															B					
C															C					
版本 Ver.A		注: (1)表示非电控箱内材料;(2)表示选配出水和回水温度显示功能。																		
						制图			版号	0	标题		STM-1207SHT		图号		比例		第 6 张	
						设计			核	准	STM-1207SHT-CE-400V-0-6		标准		CE		共 6 张		D	
						校对			日期		20211018	 信易電熱機械股份有限公司 Shini Plastics Technologies, Inc.		机器电压		3φ400V				
标记	更改前	更改后	更改人	日期	审核									机器频率		50Hz				
1		2		3		4		5		6		7		8						