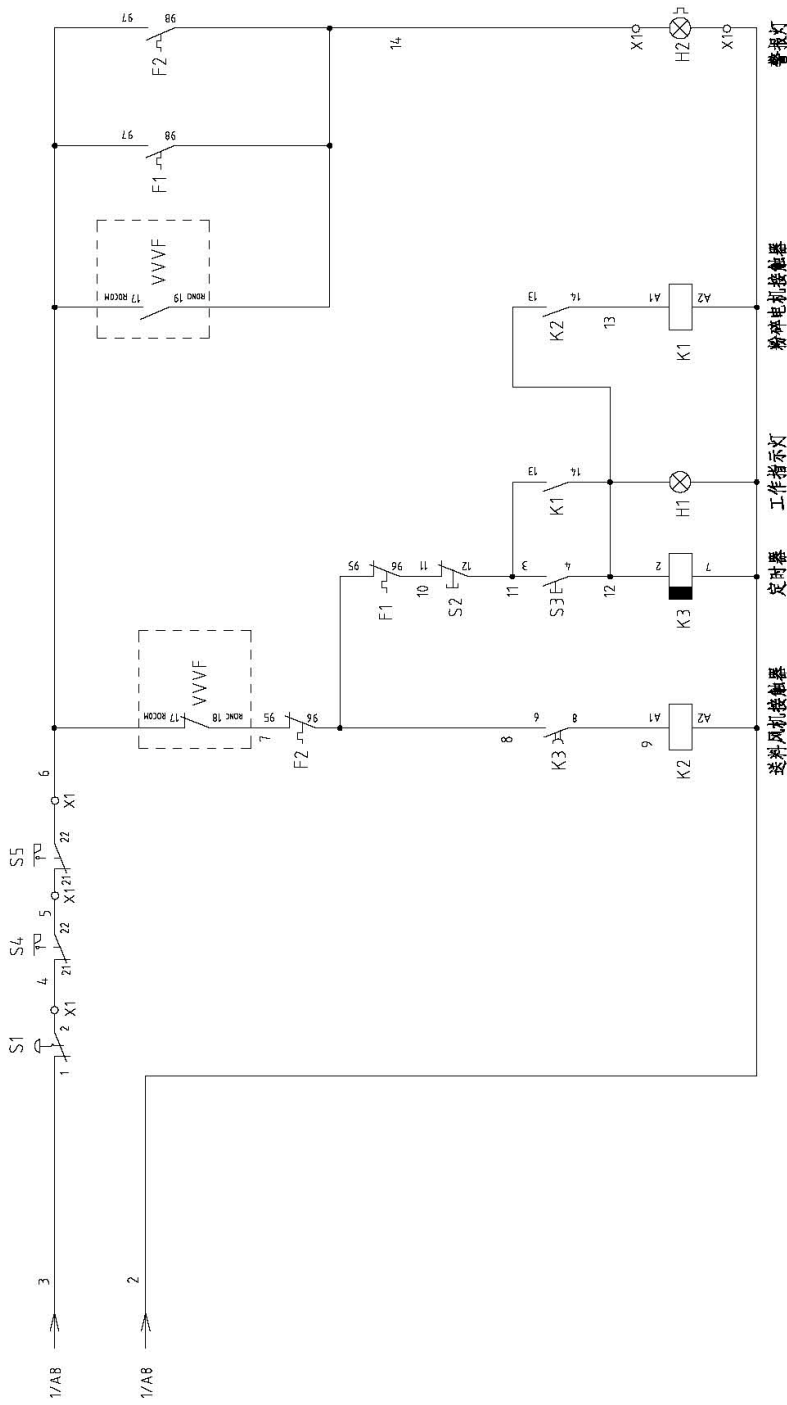
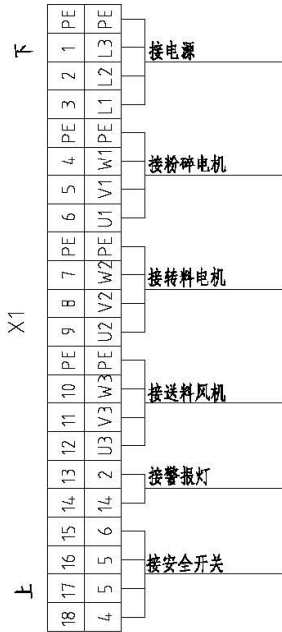
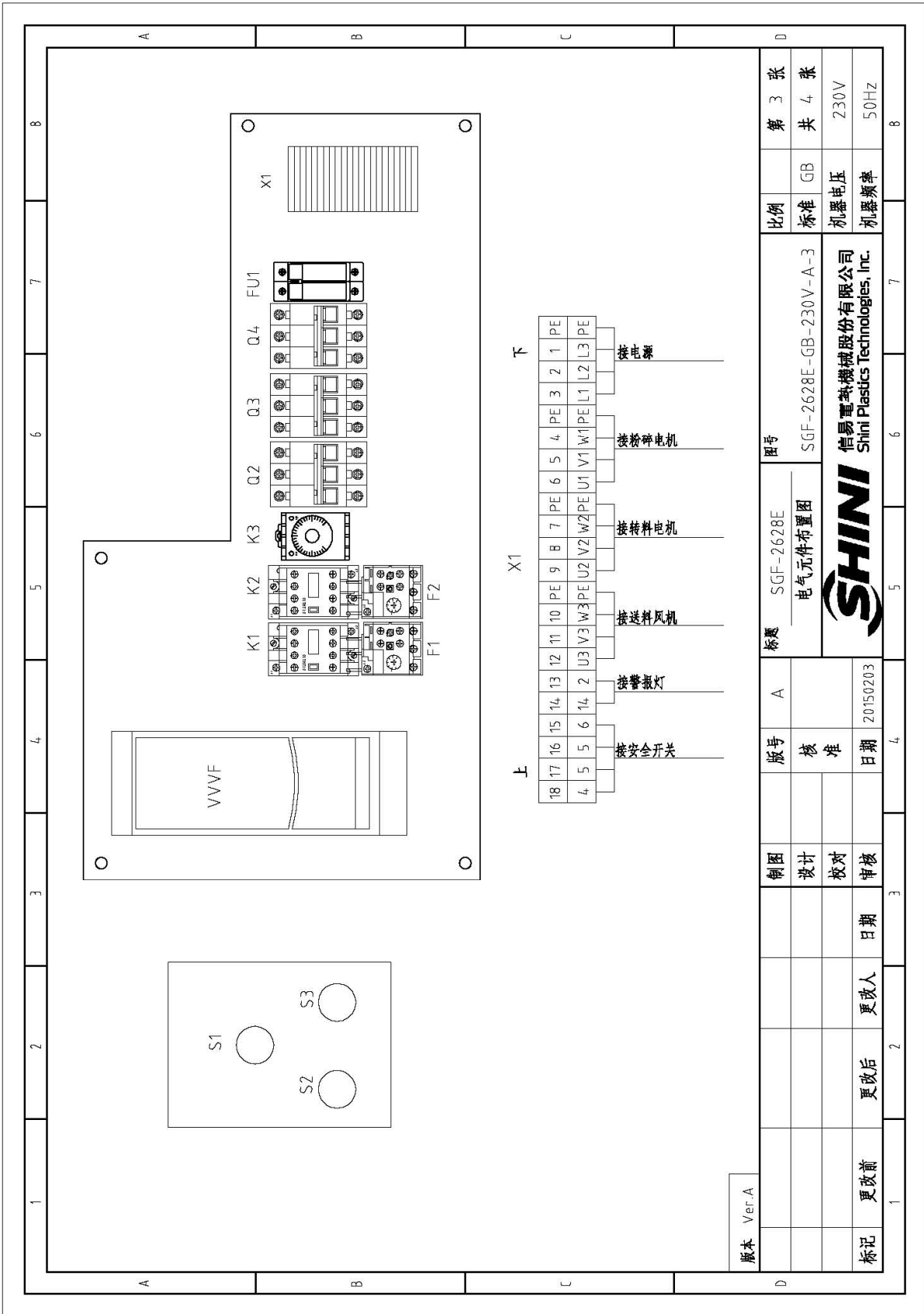


版本	Ver.A	图号		SGF-2628E		标题		SGF-2628E		图号		SGF-2628E-GB-230V-A-1		比例		第 1 张	
制图	设计	校核	日期	主电路图		SGF-2628E-GB-230V-A-1		标准		GB		共 4 张		标准		230V	
标记	更改前	更改后	更改人	日期	审核	日期	20150203	SHINI		信易电热机械股份有限公司		Shini Plastics Technologies, Inc.		标准		50Hz	



版本 Ver.A

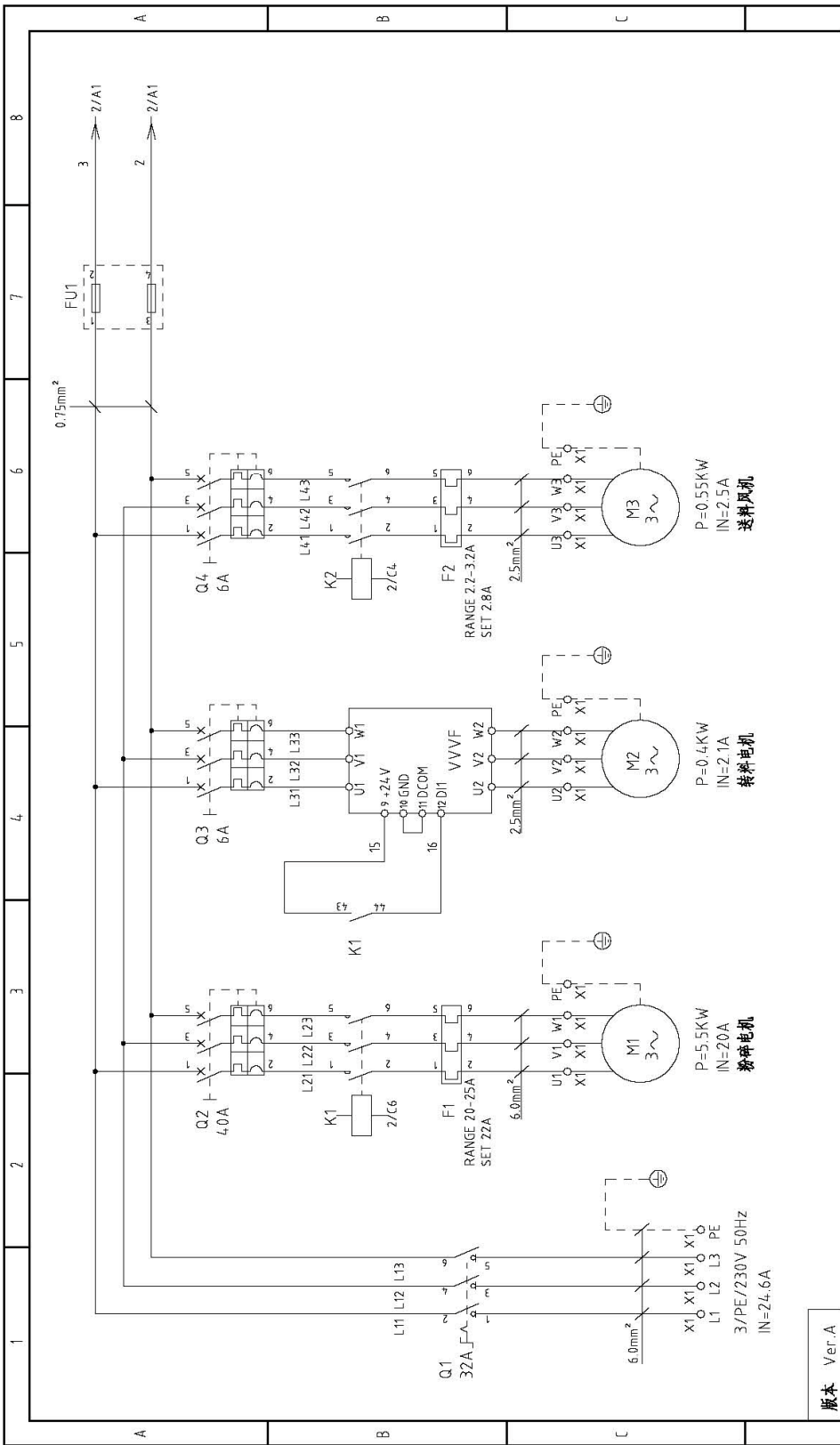
制图	设计	校对	审核	日期	更改人	更改后	更改前	标记
版号	核准	日期	20150203					
标题	控制电路图	图号	SGF-2628E	SGF-2628E-GB-230V-A-2				
信易電熱機械股份有限公司 Shini Plastics Technologies, Inc.				SHINI				
比例	标准	标准	GB	第 2 张				
比例	标准	标准	GB	共 4 张				
比例	标准	标准	GB	230V				
比例	标准	标准	GB	50Hz				



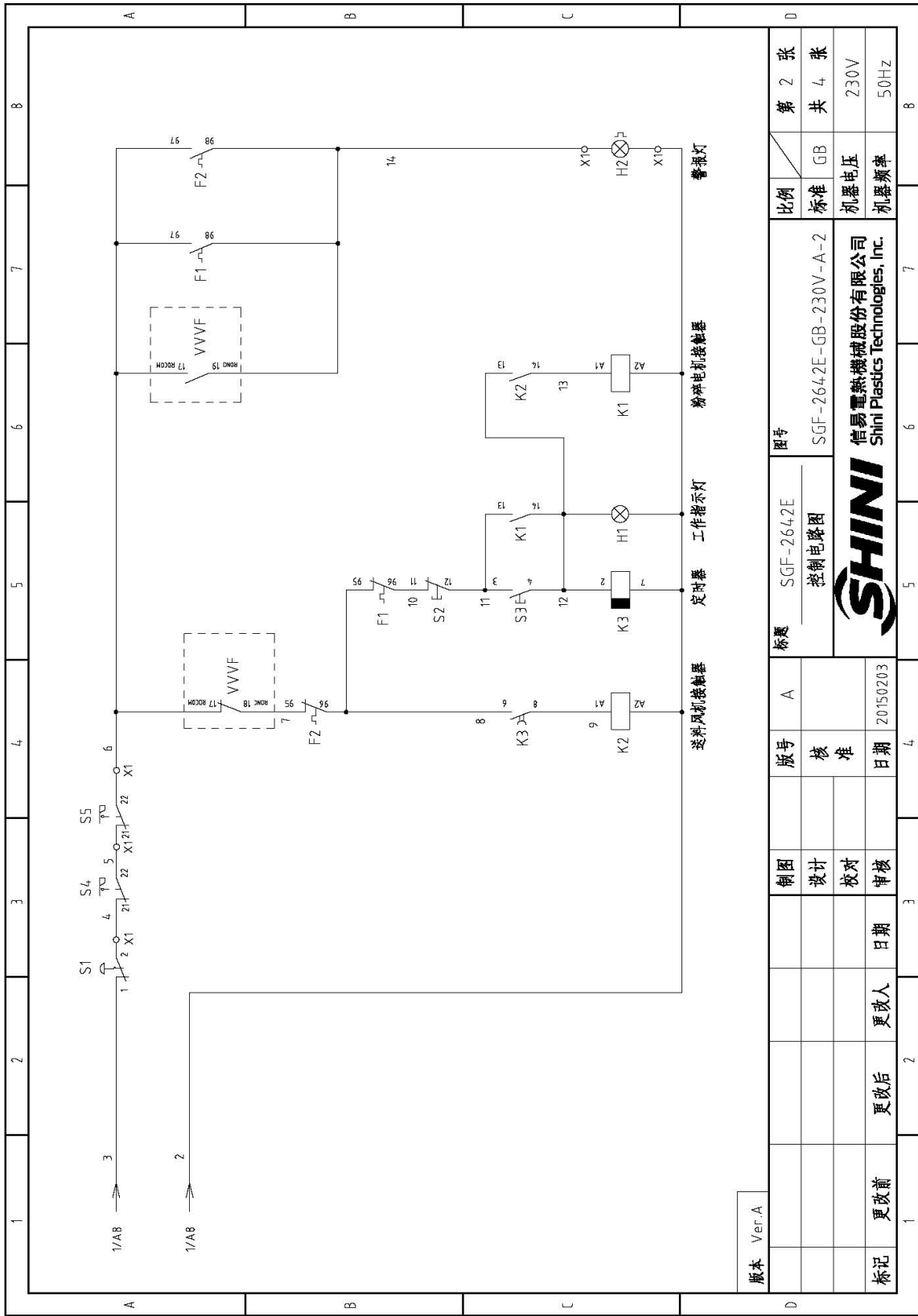
版本 Ver.A

制图	版号	标题	图号	比例	第 3 张
设计	核 准	SGF-2628E	SGF-2628E-GB-230V-A-3	标准 GB	共 4 张
校对	日期	电气元件布置图	信易电热机械股份有限公司	机器电压	230V
审核	日期	20150203	SHINI Shini Plastics Technologies, Inc.	机器频率	50Hz
更改前	更改后	更改人	日期		

1		2		3		4		5		6		7		8	
序号/NO.	符号/Symbol	名称/Name	制造商/Manufacturer	型号/Type	规格/Specification	数量/Number	物料编号/Material number	备注/Remark							
1	Q1	主电源开关/Main power switch	MOELLER	P1-25/EA/SVB	25A	1	YE10125250000								
2	Q2	断路器/Circuit-breaker	TECO	BM-63C/3032S	32A	1	YE40303203000								
3	Q3,Q4	断路器/Circuit-breaker	TECO	BM-63C/3006S	6A	2	YE40300603000								
4	K1	接触器/Contactor	SIEMENS	3RT6026-1AN20	220VAC 50/60Hz	1	YE00602622000								
5		辅助触点/Auxiliary contactor	SIEMENS	3RH6911-1AA10	1NO	1	YE00691110000								
6	K2	接触器/Contactor	SIEMENS	3RT6015-1AN21	220VAC 50/60Hz	1	YE00601521000								
7	K3	时间继电器/Timer relay	YUYUN	TRF-N 3M	220VAC 50/60Hz	1	YE86322000000								
8	F1	热过载继电器/Overload relay	SIEMENS	3RU6126-4BB0	14-20A	1	YE01260140000								
9	F2	热过载继电器/Overload relay	SIEMENS	3RU6116-1EB0	2.8-4A	1	YE01160280000								
10	FU1	熔断器**/Fuse**	CHNT	RT18-32	2P	1	YE41032200000								
11		熔断器芯/Fuse core	CHNT	10x38 500V 1A	2A	2	YE46002000100								
12	VVVF	变频器/Frequency converter	ABB	ACS350-01E-04A7-2	230V 0.75KW	1	YE75350000000								
13	X1	端子排/Terminal board	PHOENIX	4,0mm ²	32A	6	YE61040000000								
14		端子排/Terminal board	PHOENIX	4,0mm ² PE	32A	2	YE61043500000								
15		端子排/Terminal board	PHOENIX	2,5mm ²	32A	12	YE61250040000								
16		端子排/Terminal board	PHOENIX	2,5mm ² PE	32A	2	YE61253500000								
17	S1	急停按钮开关/Emergency stop button	SCHNEIDER	XB2BS542C	400VAC	1	YE11254200000								
18	S2	停止按钮开关/Stop button	SCHNEIDER	XB2BAZ2C	400VAC	1	YE11222000000								
19	S3,H1	启动按钮开关(带灯)/Start buttonWith lamp	SCHNEIDER	XB2BW33M1C	400VAC	1	YE11223100000								
20	S4,S5	安全开关/Safety switch	SCHMERSRC	AZ152VK-14.76	AC-15	2	YE16147600100	(1)							
21	H2	报警指示灯/Indicate lamp	SHINI	LED-3051	220VAC	1	YE83305100200	(1)							
22	M1	电机/Motor	---	---	230V 50/60Hz 4.0KW	1	-----	(1)							
23	M2	电机/Motor	---	---	230V 50/60Hz 0.4KW	1	-----	(1)							
24	M3	电机/Motor	---	---	230V 50/60Hz 0.55KW	1	-----	(1)							
<p>版本 Ver.A 注: (1)表示非电控箱内材料 /表示可能损坏的项目; **表示可能损坏的项目, 建议备件.</p>															
D		制图		版号		图号		比例							
		设计		核		SGF-2628E		标准 GB							
		校对		准		电气元件明细表		机器电压							
		审核		日期		SHINI		机器频率							
标记		更改前		更改后		日期		SGF-2628E-GB-230V-A-4							
		更改人		更改日期		20150203		信易电热机械股份有限公司							
		更改日期		更改日期		20150203		Shini Plastics Technologies, Inc.							
1		4		5		6		8							

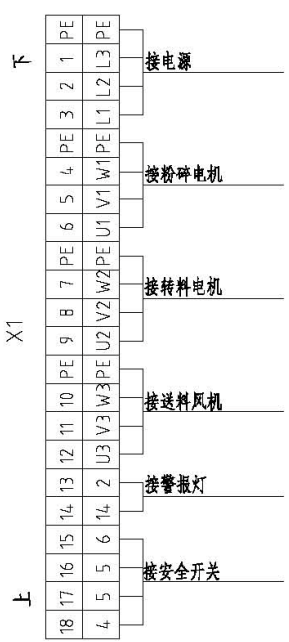
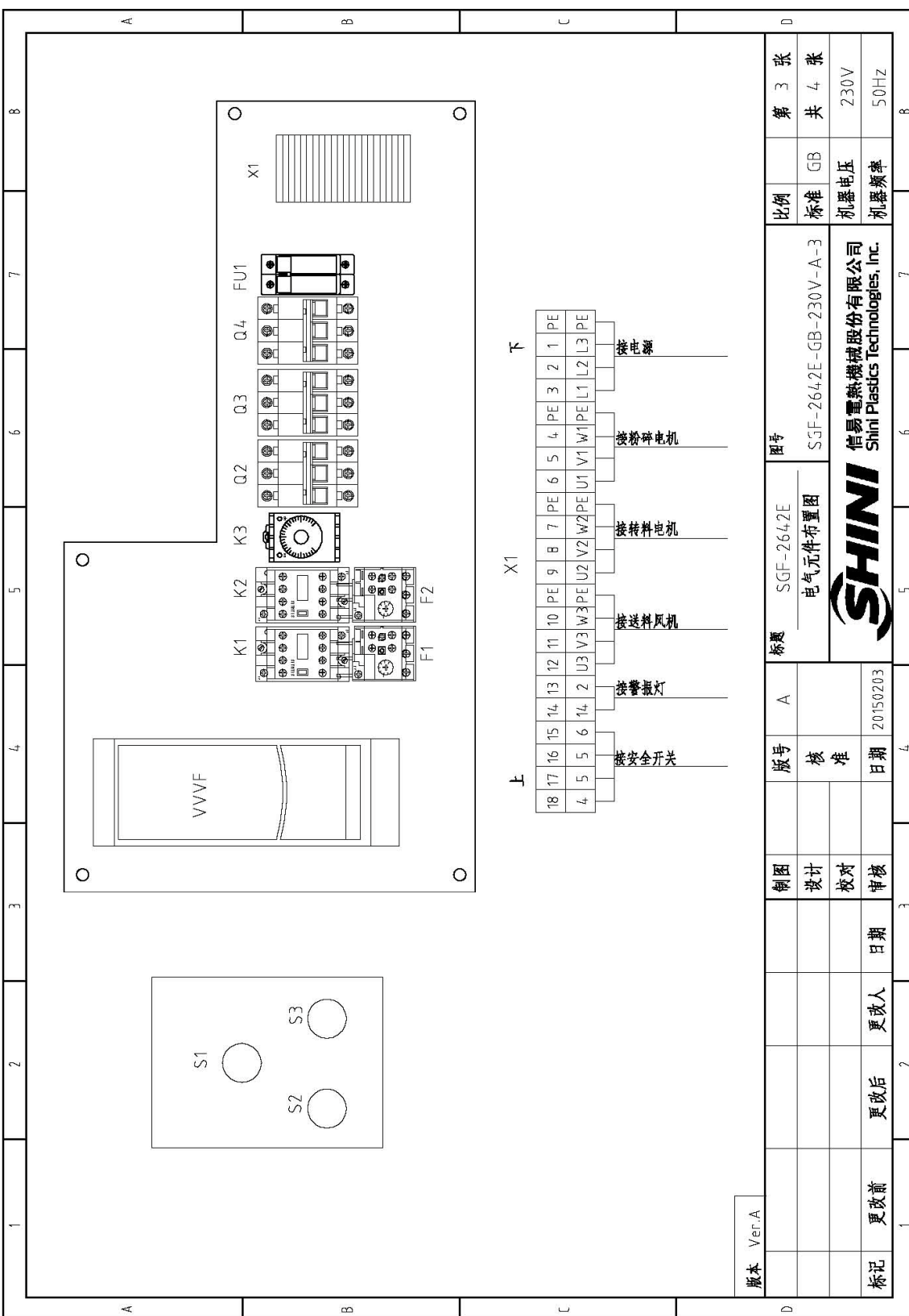


版本 Ver.A		图号		第 1 张	
标题		主电路图		共 4 张	
版号		SGF-2642E		标准 GB	
制图		SGF-2642E-GB-230V-A-1		机器电压 230V	
设计		信易电热机械股份有限公司		机器频率 50Hz	
校对		SHINI			
审核		Shini Plastics Technologies, Inc.			
更改后		日期			
更改前		日期			
标记		20150203			



版本 Ver.A

制图		版号	A	标题		图号	比例		第 2 张
设计		核		SGF-2642E		SGF-2642E-GB-A-2	标准		共 4 张
校对		准		控制电路图			GB		
审核		日期	20150203			机器电压		230V	
标记	更改前	更改后	更改人	日期	信易电热机械股份有限公司 Shini Plastics Technologies, Inc.		机器频率		50Hz
			1			6			8



版本	Ver-A																						
制图		版号	A	标题	SGF-264.2E		图号	SGF-264.2E-GB-230V-A-3		比例	第 3 张												
设计		核		电气元件布置图						标准	共 4 张												
校对		准								机器电压	230V												
审核		日期	20150203							机器频率	50Hz												
标记	更改前	更改后	更改人	日期																			



信易电热机械股份有限公司
Shini Plastics Technologies, Inc.

1	2	3	4	5	6	7	8	
序号/NO.	符号/Symbol	名称/Name	制造商/Manufacturer	型号/Type	规格/Specification	数量/Number	物料编号/Material number	备注/Remark
1	Q1	主电源开关/Main power switch	MOELLER	P1-32/EA/SVB	32A	1	YE10323200000	
2	Q2	断路器/Circuit-breaker	TECO	BM-63C/3040S	40A	1	YE40304003000	
3	Q3,Q4	断路器/Circuit-breaker	TECO	BM-63C/3006S	6A	2	YE40300603000	
4	K1	接触器/Contactor	SIEMENS	3RT6026-1AN20	220VAC 50/60Hz	1	YE00602622000	A
5		辅助触点/Auxiliary contactor	SIEMENS	3RH6911-1AA10	1NO	1	YE00691110000	
6	K2	接触器/Contactor	SIEMENS	3RT6015-1AN21	220VAC 50/60Hz	1	YE00601521000	
7	K3	时间继电器/Timer relay	YUYUN	TRF-N 3M	220VAC 50/60Hz	1	YE86322000000	
8	F1	热过载继电器/Overload relay	SIEMENS	3RU6126-4DB0	20-25A	1	YE01260200000	
9	F2	热过载继电器/Overload relay	SIEMENS	3RU6116-1DB0	2.2-3.2A	1	YE01160220000	
10	FU1	熔断器**/Fuse**	CHINT	RT18-32	2P	1	YE41032200000	
11		熔断器芯/Fuse core	CHINT	10*38 500V 1A	2A	2	YE46002000100	B
12	VVVF	变频器/Frequency converter	ABB	ACS350-01E-04A7-2	230V 0.75KW	1	YE75350000000	
13	X1	端子排/Terminal board	PHOENIX	6.0mm ²	---	6	YE61060000000	
14		端子排/Terminal board	PHOENIX	6.0mm ² PE	---	2	YE61063500000	
15		端子排/Terminal board	PHOENIX	2.5mm ²	---	12	YE6125004.0000	
16		端子排/Terminal board	PHOENIX	2.5mm ² PE	---	2	YE61253500000	
17	S1	急停按钮开关/Emergency stop button	SCHNEIDER	XB2BS54ZC	400VAC	1	YE11254200000	
18	S2	停止按钮开关/Stop button	SCHNEIDER	XB2BA22C	400VAC	1	YE11222000000	
19	S3,H1	启动按钮(带灯)/Start button(With lamp)	SCHNEIDER	XB2BW33M1C	400VAC	1	YE11223100000	C
20	S4,S5	安全开关/Safety switch	SCHMERSRC	AZ152VK-14.76	AC-15	2	YE1614.7600100	(1)
21	H2	频闪警告灯/Indicate lamp	SHINI	LED-3051	220VAC	1	YE83305100200	(1)
22	M1	电机/Motor	---	---	230V 50/60Hz 5.5KW	1	-----	(1)
23	M2	电机/Motor	---	---	230V 50/60Hz 0.4KW	1	-----	(1)
24	M3	电机/Motor	---	---	230V 50/60Hz 0.55KW	1	-----	(1)

版本 Ver. A 注: (1)表示非电控箱内材料 / 表示可能损坏的项目; **表示可能损坏的项目; 建议备份。

D		比例		图号		第 4 张	
版次	Ver. A	制图	设计	校核	审核	标准	共 4 张
						SGF-264.2E	GB
						电气元件明细表	
						SGF-264.2E-GB-230V-A-4	
							
						信易电热机械股份有限公司	
						Shini Plastics Technologies, Inc.	
标记	更改前	更改后	更改人	日期	日期	机器电压	230V
						机器频率	50Hz