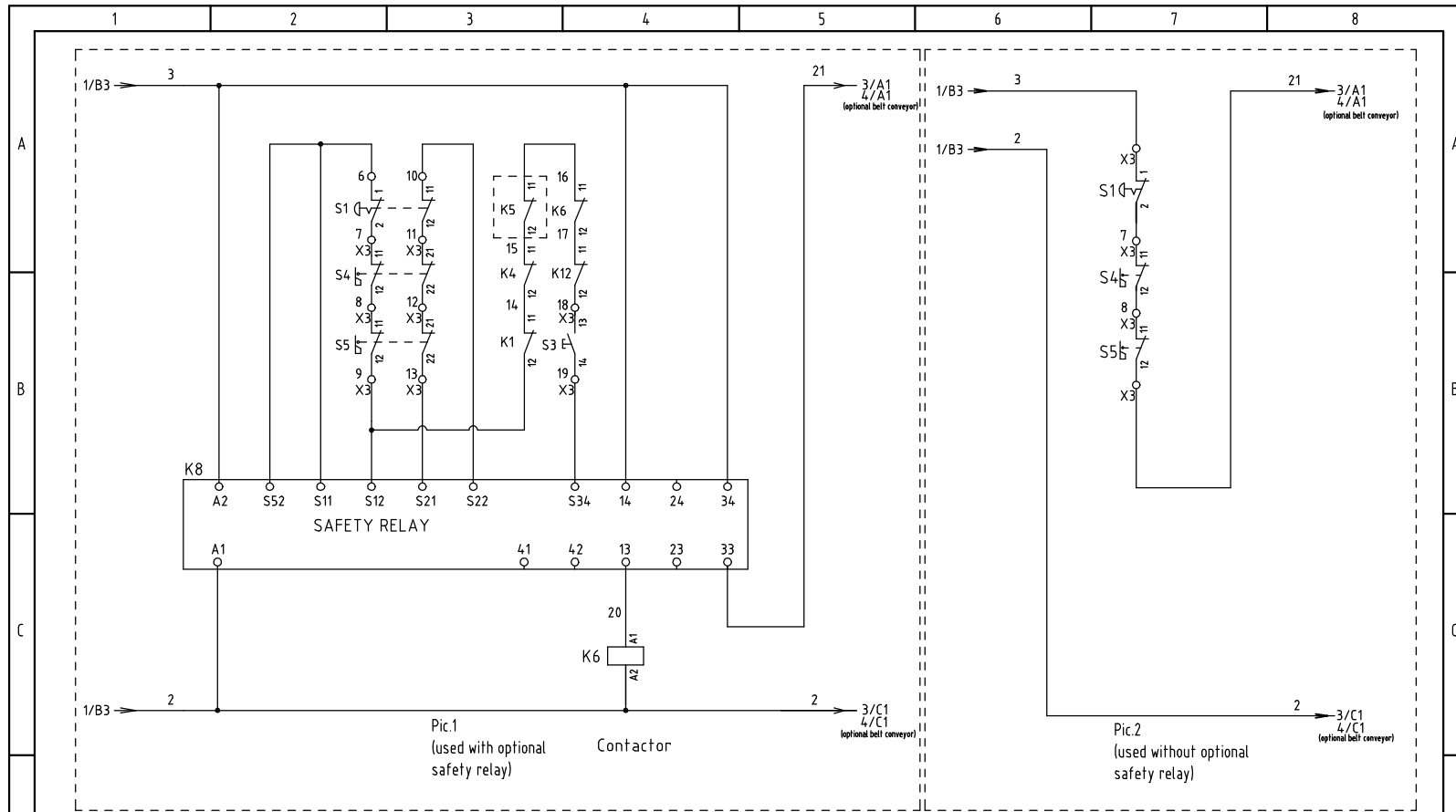


机型版本 Ver.E

Note: Q2=16A, P=1.5KW, IN=5.7A are used with optional large conveying blower.

D					制图	黄振杰	版号	J	标题	SG-3650	图号	SG-3650-CE-230V-J-1	比例	第 1 张	D
					设计	黄振杰	核		主电路图			标准	CE	共 9 张	
					校对		准					机器电压	3φ230V		
					审核		日期	20220727				机器频率	50Hz		
	1	2	3	4	5	6	7	8							



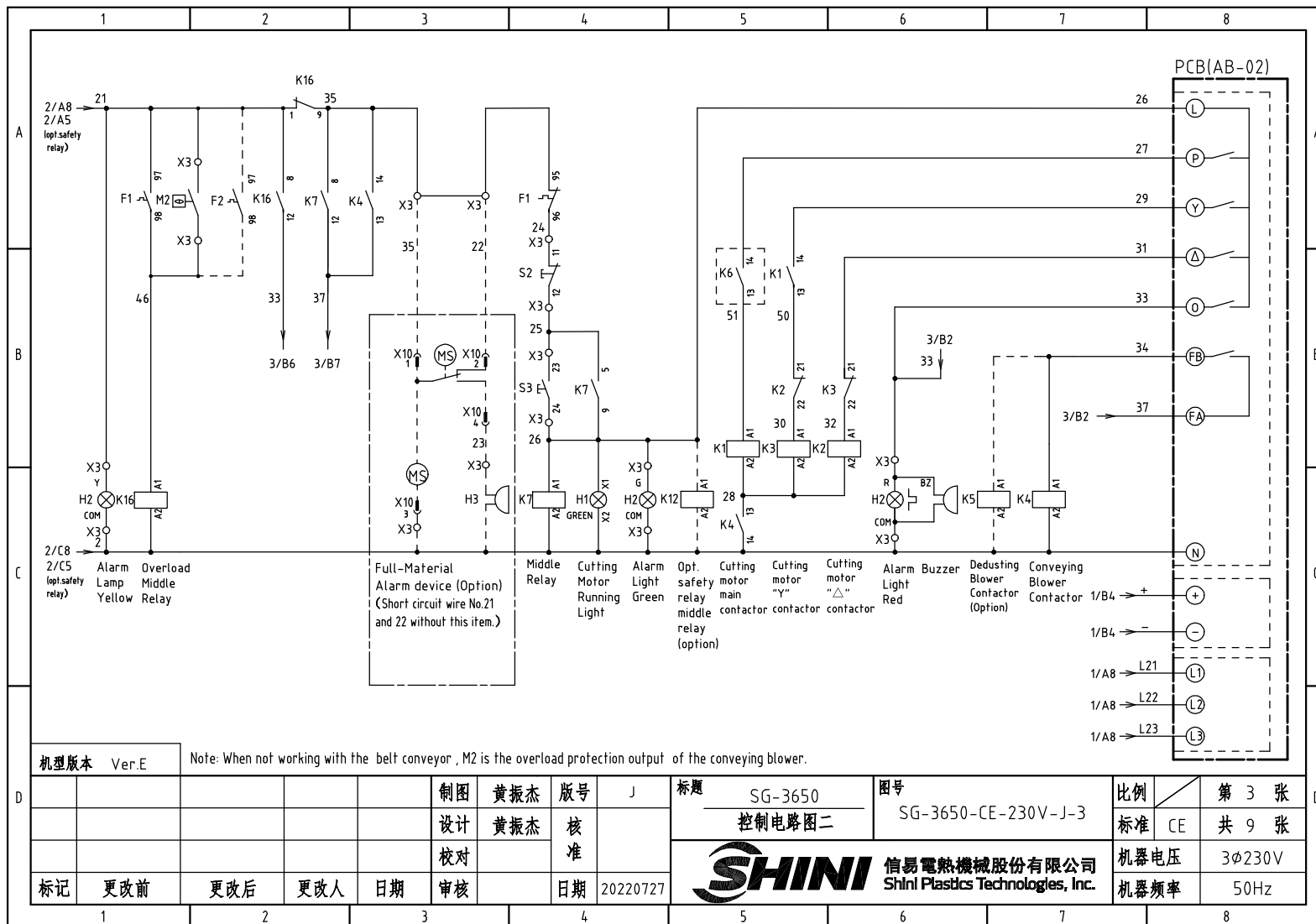


机型版本 Ver.E

制图	黄振杰	版号	J
设计	黄振杰	核准	
校对		核准	
标记	更改前	更改后	更改人
	日期	审核	日期
			20220727

标题	SG-3650	图号	SG-3650-CE-230V-J-2
控制电路图一			
SHINI 信易電熱機械股份有限公司		机器电压	3φ230V
Shini Plastics Technologies, Inc.		机器频率	50Hz

比例	第 2 张
标准	CE 共 9 张

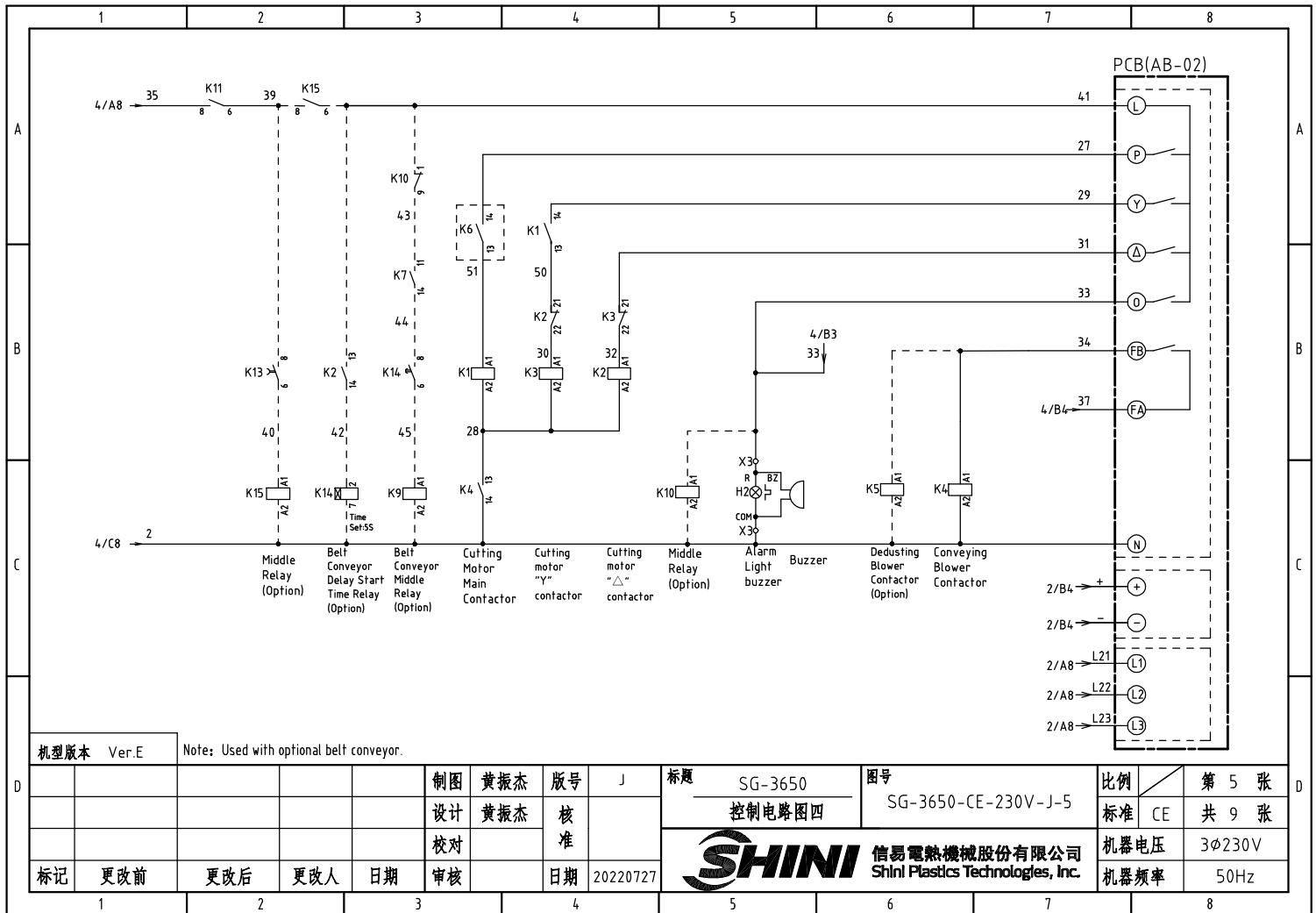


机型版本 Ver.E

Note: When not working with the belt conveyor , M2 is the overload protection output of the conveying blower.

制图	黄振杰	版号	J
设计	黄振杰	核准	
校对		核准	
标记	更改前	更改后	更改人
		日期	日期
			20220727

标题	SG-3650 控制电路图二	图号	SG-3650-CE-230V-J-3
信易电热机械股份有限公司 Shini Plastics Technologies, Inc.		比例	第 3 张
		标准	CE 共 9 张
		机器电压	3φ230V
		机器频率	50Hz

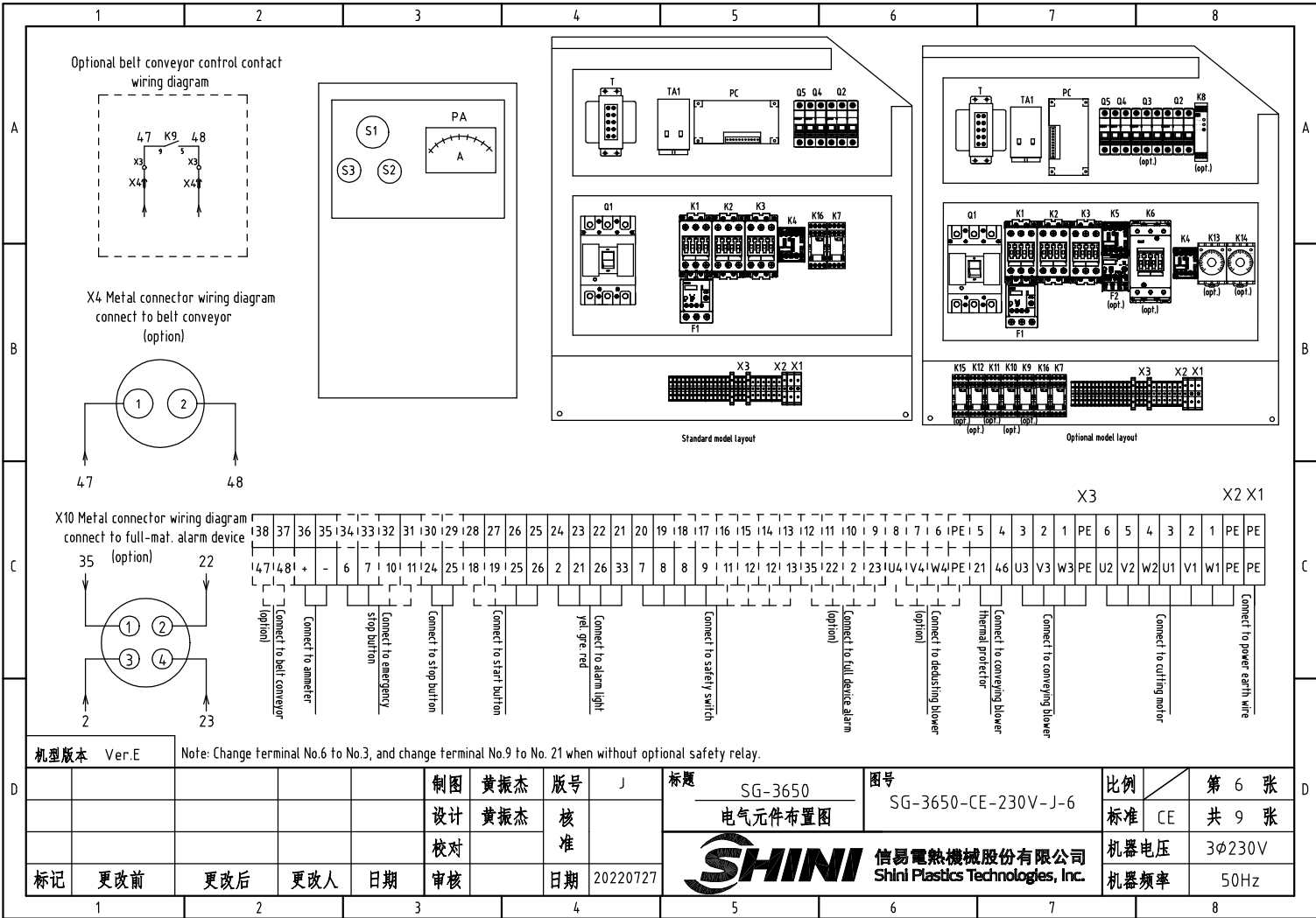


机型版本 Ver.E Note: Used with optional belt conveyor.

制图	黄振杰	版号	J
设计	黄振杰	核准	
校对			
标记	更改前	更改后	更改人
	日期	日期	20220727

标题	SG-3650 控制电路图四	图号	SG-3650-CE-230V-J-5	比例	第 5 张
				标准	CE 共 9 张
				机器电压	3φ230V
				机器频率	50Hz





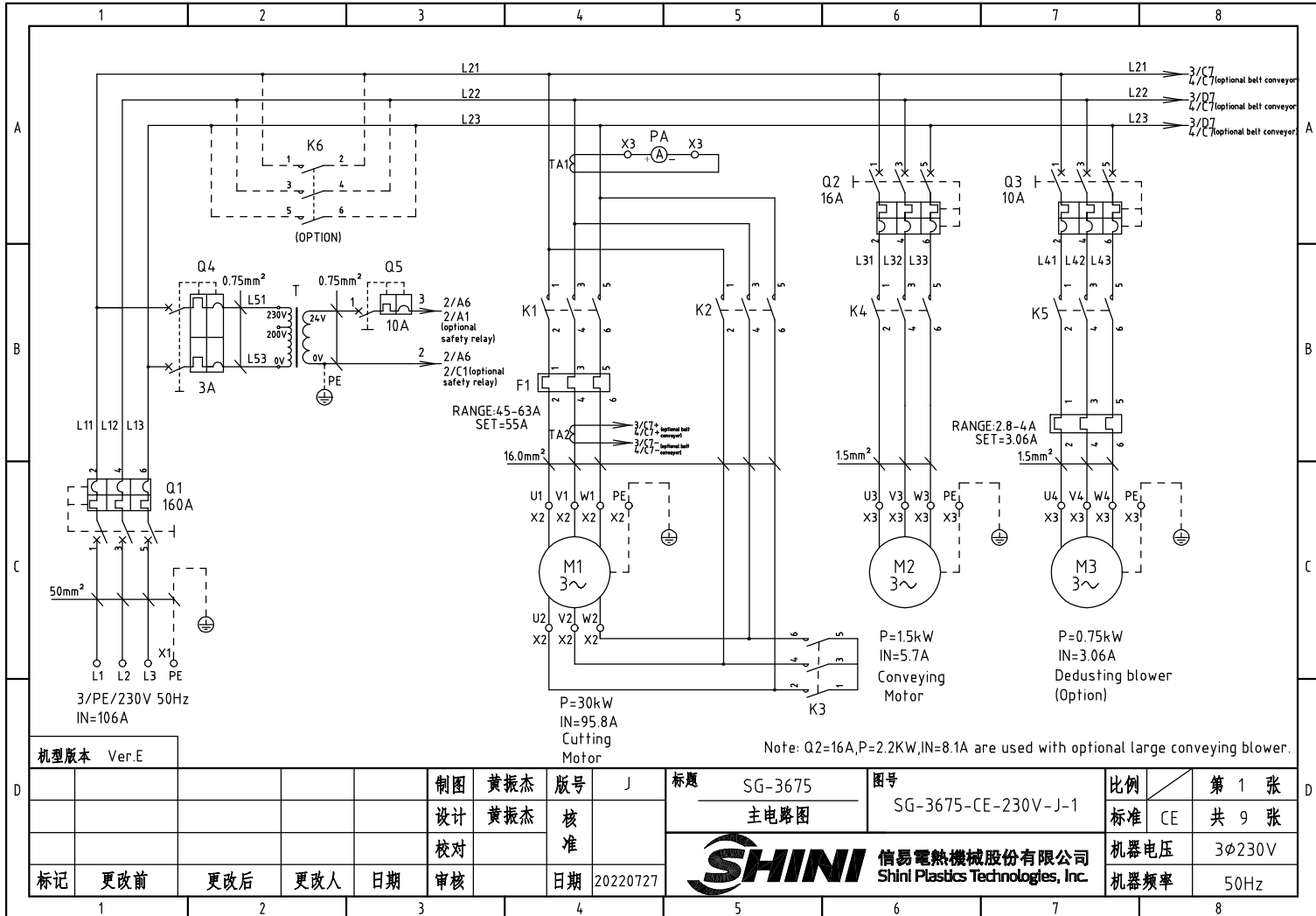
机型版本 Ver.E Note: Change terminal No.6 to No.3, and change terminal No.9 to No. 21 when without optional safety relay.

制图	黄振杰	版号	J	标题	SG-3650	图号	SG-3650-CE-230V-J-6	比例	第 6 张
设计	黄振杰	核准			电气元件布置图			标准	CE
校对		核准						机器电压	3φ230V
标记	更改前	更改后	更改人	日期	审核	日期	20220727	机器频率	50Hz



1		2		3		4		5		6		7		8	
NO.	Symbol	Name		Manufacturer		Type		Specification		Number	Material number		Remark		
1	Q1	Breaker interlock		TECO		TAX-125L3125 3P		125A		1	YE40125301100				
2		Circuit breaker ext. handler		TECO		FB1R-CS1-C-D1x(TAX-125)		----		1	YE90111100300				
3	Q2	Circuit breaker		TECO		BM-63C		10A		1	YE40301003000		(6)		
4	Q2	Circuit breaker		TECO		BM-63C		16A		1	YE40301603000		(7)		
5	Q3	Circuit breaker		TECO		BM-63C		10A		1	YE40301003000		(2)		
6	Q4	Circuit breaker		TECO		BM-63C/2003S 2P		3A		1	YE40200203000				
7	Q5	Circuit breaker		TECO		BM-63C/1010S 1P		10A		1	YE40101000100				
8	K1	Contactor		SIEMENS		3RT5036-1AC20		50A 24VAC 50/60Hz		1	YE00503602600				
9		Auxiliary contact		SIEMENS		3RH5921-1CA01		1NC		1	YE00592110100		(4)		
10		Auxiliary contact		SIEMENS		3RH5921-1CA10		1NO		1	YE00592110000				
11	K2	Contactor		SIEMENS		3RT5036-1AC20		50A 24VAC 50/60Hz		1	YE00503602600				
12		Auxiliary contact		SIEMENS		3RH5921-1CA01		1NC		1	YE00592110100				
13		Auxiliary contact		SIEMENS		3RH5921-1CA10		1NO		1	YE00592110000		(5)		
14	K3	Contactor		SIEMENS		3RT5035-1AC20		40A 24VAC 50/60Hz		1	YE00503502600				
15		Auxiliary contact		SIEMENS		3RH5921-1CA01		1NC		1	YE00592110100				
16	K4	Contactor		SIEMENS		3RT6016-1AB01		9A 24VAC 50/60Hz		1	YE00601602500		(6)		
17	K4	Contactor		SIEMENS		3RT6016-1AB01		9A 24VAC 50/60Hz		1	YE00601602500		(7)		
18		Auxiliary contact		SIEMENS		3RH6911-1HA11		1NC+1NO		1	YE00691100100				
19	K5	Contactor		SIEMENS		3RT6016-1AB02		9A 24VAC 50/60Hz		1	YE00601602600		(2)		
20	K6	Contactor		SIEMENS		3RT5045-1AC20		80A 24VAC 50/60Hz		1	YE00504502600		(4)		
21		Auxiliary contact		SIEMENS		3RH5921-1CA01		1NC		1	YE00592110100		(4)		
22		Auxiliary contact		SIEMENS		3RH5921-1CA10		1NO		1	YE00592110000		(4)		
23	K7	Middle relay		Honeywell		GR-2C-AC24V		24VAC		1	YE03022400300				
24	K7	Middle relay		Honeywell		GR-4C-AC24V		24VAC		1	YE03042400300		(5)		
25	K8	Safety relay		PILZ		PNOZx2.8P		24V AC/DC		1	YE04023000000		(4)		
机型版本 Ver.E		Notes:(1)Materials not in the control box;(2)Optional de-dust motor accessories;(3)Optional full mat. alarm;(4)Optional safety relay; (5) Optional belt conveyor;(6) Optional standard blower; (7) Large conveying blower option:													
D					制图	黄振杰	版号	J	标题	SG-3650	图号	SG-3650-CE-230V-J-7	比例	第 7 张	
					设计	黄振杰	核		电气元件明细表一			标准	CE	共 9 张	
					校对		准		 信易電熱機械股份有限公司 Shini Plastics Technologies, Inc.			机器电压	3φ230V		
	标记	更改前	更改后	更改人	日期	审核	日期	20220727		机器频率	50Hz				
1		2		3		4		5		6		7		8	

1		2		3		4		5		6		7		8									
NO.	Symbol	Name		Manufacturer		Type		Specification		Number	Material number		Remark										
26	T	Mutual transformer		----		IN=230V/200V OUT=24V		230VA		1	YE70023006100		remove option (4)										
27	T	Mutual transformer		----		IN=230/200V OUT=24VAC		300VA		1	YE70023005000		(4)										
28	K9 K10 K11 K15	Middle relay		Honeywell		GR-2C-AC24V		24VAC		4	YE03022400300		(5)										
29	K12	Middle relay		Honeywell		GR-2C-AC24V		24VAC		1	YE03022400300		(4)										
30	K13	Timer		YUYUN		TRF-N/3M		24VAC		1	YE86032400000		(5)										
31	K14	Timer		YUYUN		TH3A-NAB 60S		24VAC		1	YE86602400300		(5)										
32	F2	Thermal overload relay		SIEMENS		3RU1116-1EB0		2.8-4A		1	YE01160280000		(2)										
33	F1	Thermal overload relay		SIEMENS		3RU6126-4FB0		34-40A		1	YE01612640000												
34	K16	Middle relay		Honeywell		GR-2C-AC24V		24VAC		1	YE03022400300												
35	X1	Terminal board		HoneyWell		GK35PE		35mm ² PE		1	YE60003503500												
36	X2	Terminal board		HoneyWell		GK10		10mm ²		6	YE60001003200												
37				HoneyWell		GK10PE		10mm ² PE		1	YE60001003500												
38	X3	Terminal board		HoneyWell		SK2.5		2.5mm ²		21	YE60002503200												
39				HoneyWell		GK2.5PE		2.5mm ² PE		1	YE60002503400												
40				HoneyWell		SK2.5		2.5mm ²		3	YE60002503200		(2)										
41				HoneyWell		GK2.5PE		2.5mm ² PE		1	YE60002503400		(2)										
42				HoneyWell		SK2.5		2.5mm ²		4	YE60002503200		(3)										
43				HoneyWell		SK2.5		2.5mm ²		8	YE60002503200		(4)										
44				HoneyWell		SK2.5		2.5mm ²		2	YE60002503200		(5)										
45	X4	Metal connector		SHINI		PLT-162-RR(male)		2P		1	YE68016200100		(1)(5)										
46	X10	Metal connector		SHINI		PLT-254PM		4P		1	YE68025400000		(1)(3)										
47				SHINI		PLT-254RF		4P		1	YE68025400100		(1)(3)										
48	S1	Emergency stop button		SCHNEIDER		XB2BS542C		400VAC		1	YE11254200000		(1)										
49		Contact block		SCHNEIDER		ZB2BE102C		1NC		1	YE00210203100		(1)(4)										
50	S2	Stop button		SCHNEIDER		XB2BA22C		400VAC		1	YE11222000000		(1)										
机型版本		Ver.E		Notes:(1)Materials not in the control box;(2)Optional de-dust motor accessories;(3)Optional full mat. alarm ;(4)Optional safety relay; (5) Optional belt conveyor;(6) Optional standard blower; (7) Large conveying blower option;																			
D				制图		黄振杰		版号		J		标题		SG-3650		图号		SG-3650-CE-230V-J-8		比例		第 8 张	
				设计		黄振杰		核						标准		CE				共 9 张			
				校对				准												机器电压		3φ230V	
标记		更改前		更改后		更改人		日期		审核		日期		20220727		SHINI		信易電熱機械股份有限公司 Shini Plastics Technologies, Inc.		机器频率		50Hz	
1		2		3		4		5		6		7		8									



Note: Q2=16A, P=2.2KW, IN=8.1A are used with optional large conveying blower.

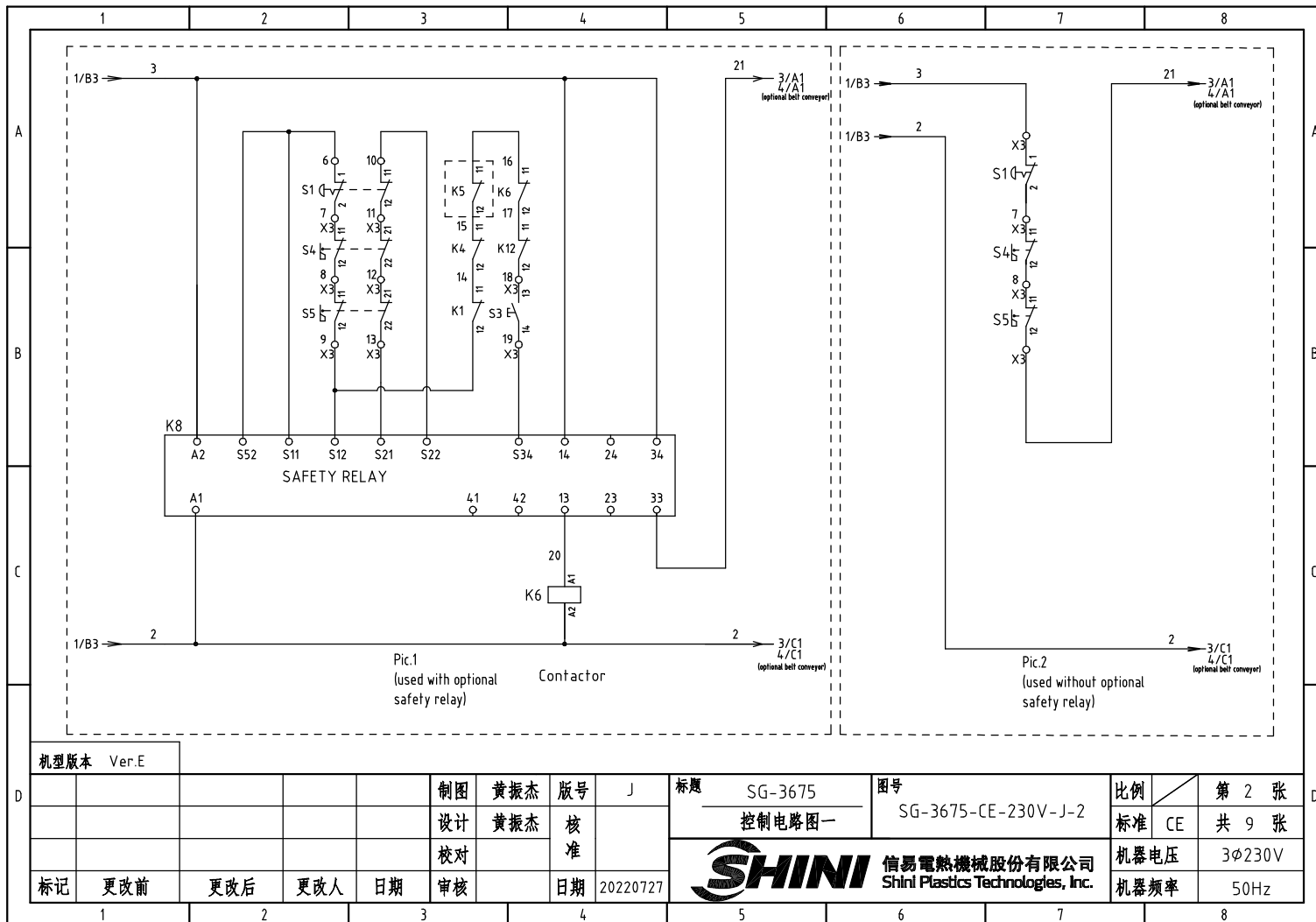
机型版本 Ver.E

制图	黄振杰	版号	J
设计	黄振杰	核准	
校对		核准	
标记	更改前	更改后	更改人
	日期	日期	20220727

标题	SG-3675	图号	SG-3675-CE-230V-J-1
	主电路图		

比例	第 1 张
标准	CE 共 9 张
机器电压	3φ230V
机器频率	50Hz





机型版本 Ver.E

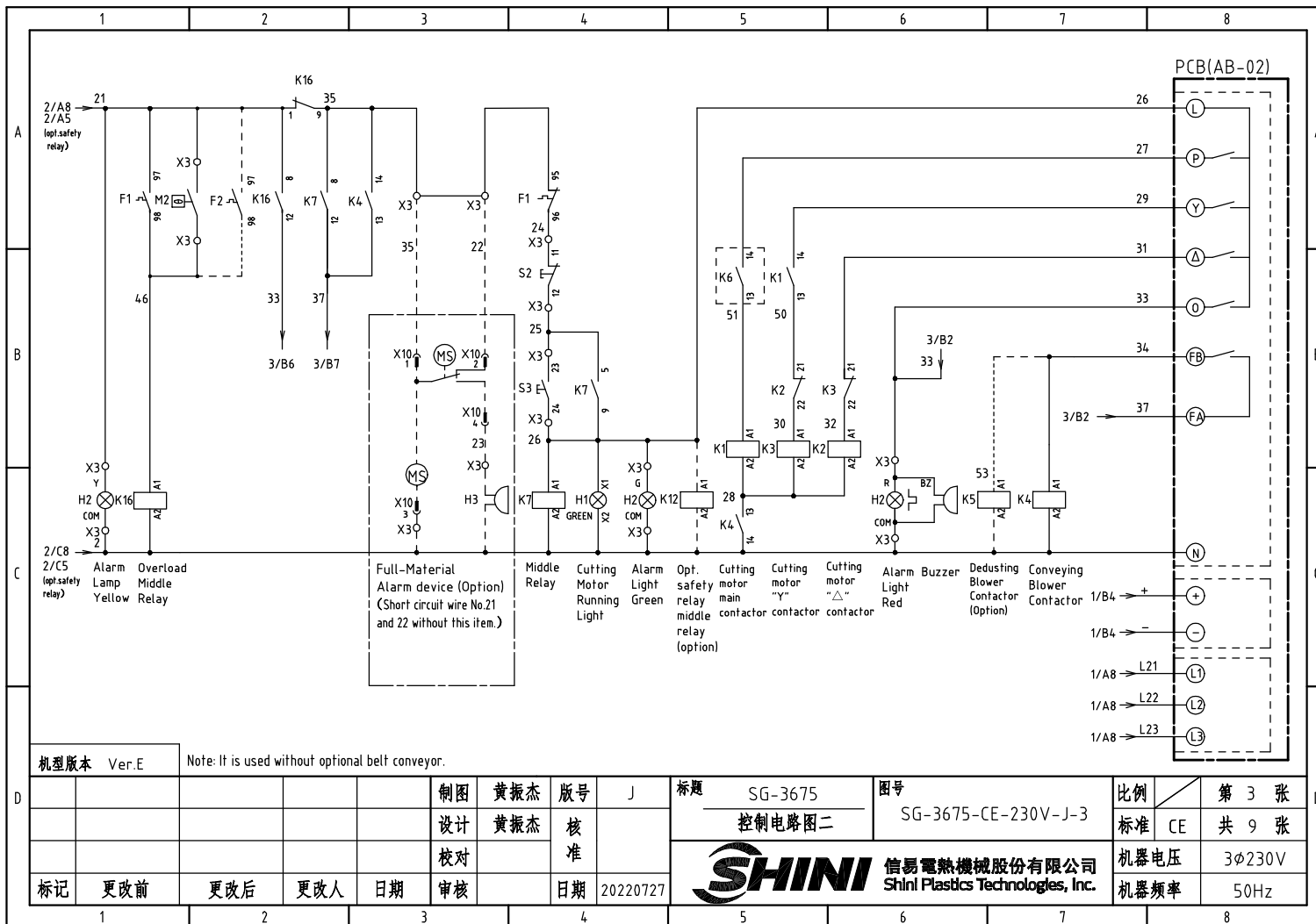
制图	黄振杰	版号	J
设计	黄振杰	核准	
校对		核准	
标记	更改前	更改后	更改人
	日期	日期	20220727

标题 SG-3675
控制电路图一

图号 SG-3675-CE-230V-J-2

SHINI 信易电热机械股份有限公司
Shini Plastics Technologies, Inc.

比例	第 2 张
标准	CE 共 9 张
机器电压	3φ230V
机器频率	50Hz

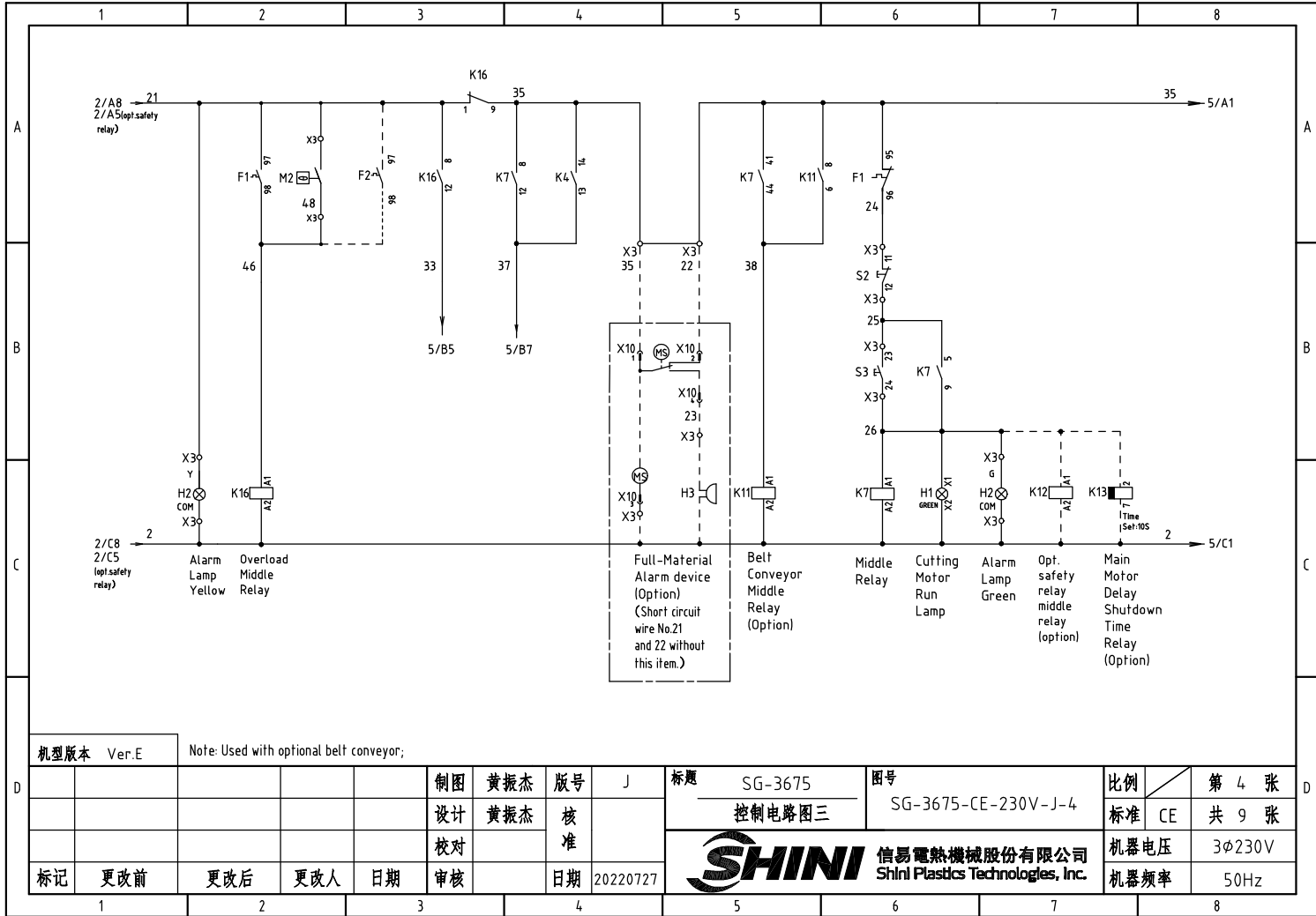


机型版本 Ver.E

Note: It is used without optional belt conveyor.

制图	黄振杰	版号	J
设计	黄振杰	核准	
校对		日期	20220727
标记	更改前	更改后	更改人

标题	SG-3675 控制电路图二	图号	SG-3675-CE-230V-J-3
信易电热机械股份有限公司 Shini Plastics Technologies, Inc.		比例	第 3 张
		标准	CE 共 9 张
		机器电压	3φ230V
		机器频率	50Hz

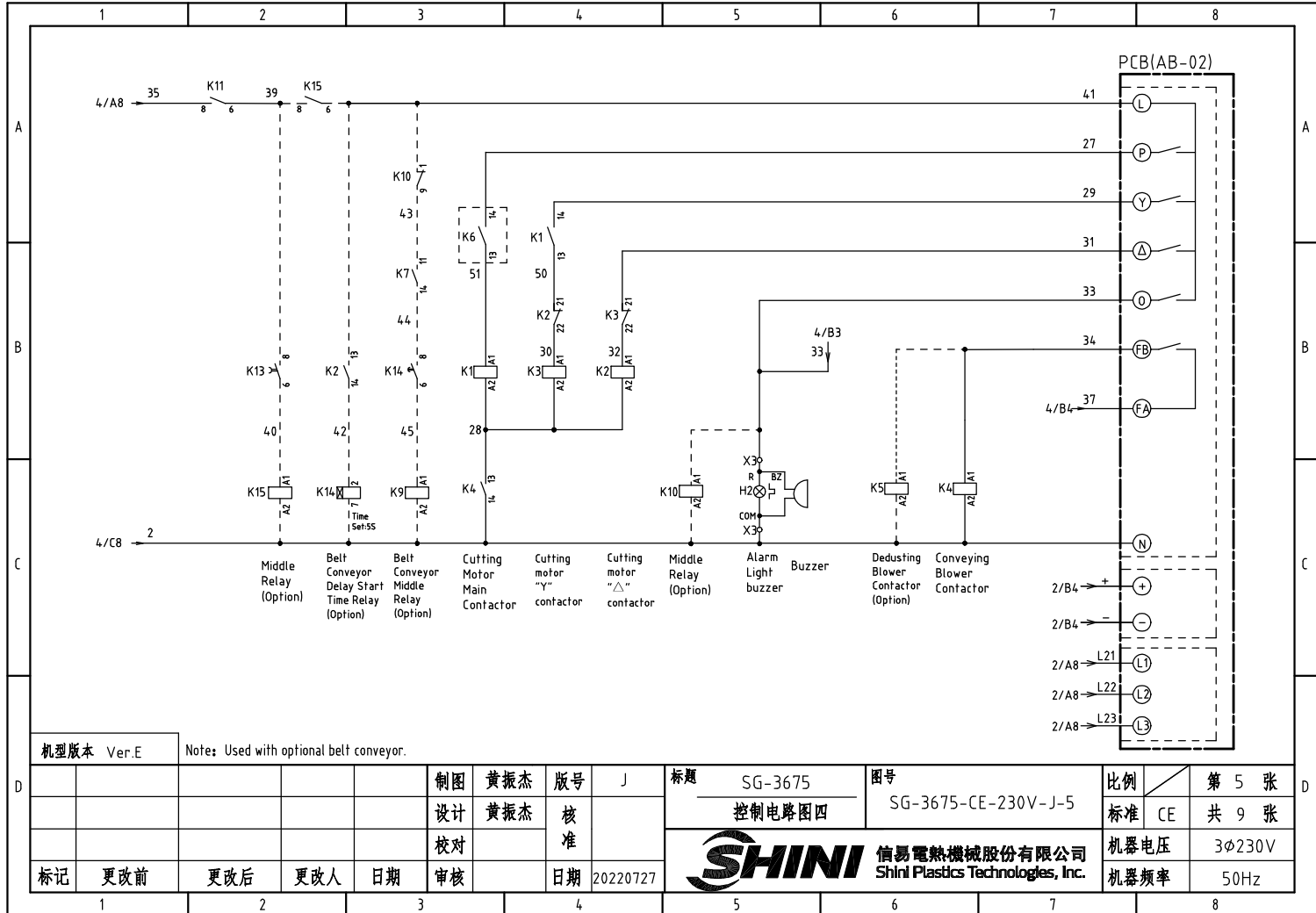


机型版本 Ver.E Note: Used with optional belt conveyor;

制图	黄振杰	版号	J
设计	黄振杰	核准	
校对		核准	
标记	更改前	更改后	更改人
			日期
			日期

标题	SG-3675	图号	SG-3675-CE-230V-J-4
	控制电路图三		
		信易電熱機械股份有限公司 Shini Plastics Technologies, Inc.	

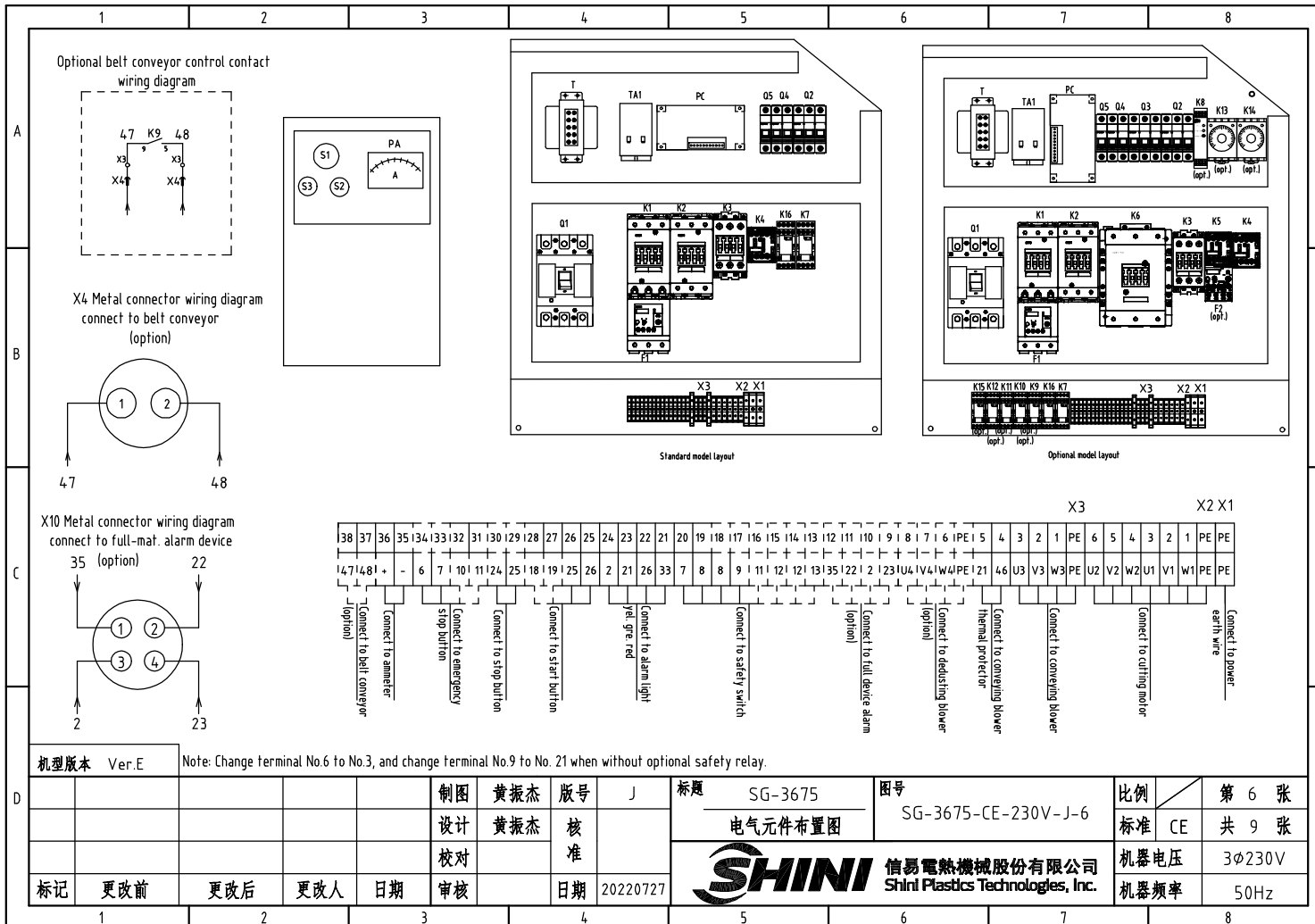
比例	第 4 张
标准	CE
机器电压	3φ230V
机器频率	50Hz



机型版本 Ver.E Note: Used with optional belt conveyor.

制图	黄振杰	版号	J
设计	黄振杰	核	
校对		准	
标记	更改前	更改后	更改人
		日期	20220727

标题	SG-3675	图号	SG-3675-CE-230V-J-5	比例	第 5 张
	控制电路图四			标准	CE 共 9 张
 信易電熱機械股份有限公司 Shini Plastics Technologies, Inc.				机器电压	3φ230V
				机器频率	50Hz



机型版本 Ver.E

Note: Change terminal No.6 to No.3, and change terminal No.9 to No. 21 when without optional safety relay.

				制图 黄振杰	版号 J	标题 SG-3675	图号 SG-3675-CE-230V-J-6	比例	第 6 张
				设计 黄振杰	核 准	电气元件布置图		标准 CE	共 9 张
				校对		 信易电热机械股份有限公司 Shini Plastics Technologies, Inc.		机器电压	3φ230V
标记	更改前	更改后	更改人	日期	审核			日期	20220727

1		2		3		4		5		6		7		8	
NO.	Symbol	Name		Manufacturer		Type		Specification		Number	Material number		Remark		
A	1	Q1	Breaker interlock		TECO		TAX-250L3160 3P		160A		1	YE40250300400			
	2		Circuit breaker ext. handler		TECO		FB2R-CS1-C-D(TAX-250)3P		-----		1	YE90211200300			
	3	Q2	Circuit breaker		TECO		BM-63C/3P		16A		1	YE40301603000		(6)	
	4		Circuit breaker		TECO		BM-63C/3P		16A		1	YE40301603000		(7)	
	5	Q3	Circuit breaker		TECO		BM-63C/3P		10A		1	YE40301003000		(2)	
	6	Q4	Circuit breaker		TECO		BM-63C/2003S 2P		3A		1	YE40200203000			
	7	Q5	Circuit breaker		TECO		BM-63C/1010S 1P		10A		1	YE40101000100			
B	8	K1	Contactor		SIEMENS		3RT5044-1AC20		65A 24VAC 50/60Hz		1	YE00504402600			
	9		Auxiliary contact		SIEMENS		3RH5921-1CA01		1NC		1	YE00592110100		(4)	
	10		Auxiliary contact		SIEMENS		3RH5921-1CA10		1NO		1	YE00592110000			
	11	K2	Contactor		SIEMENS		3RT5044-1AC20		65A 24VAC 50/60Hz		1	YE00504402600			
	12		Auxiliary Contactor		SIEMENS		3RH5921-1CA01		1NC		1	YE00592110100			
	13		Auxiliary Contactor		SIEMENS		3RH5921-1CA10		1NO		1	YE00592110000		(5)	
	14	K3	Contactor		SIEMENS		3RT5036-1AC20		50A 24VAC 50/60Hz		1	YE00503602600			
15		Auxiliary contactor		SIEMENS		3RH5921-1CA01		1NC		1	YE00592110100				
C	16	K4	Contactor		SIEMENS		3RT6016-1AB01		9A 24VAC 50/60Hz		1	YE00601602500		(6)	
	17	K4	Contactor		SIEMENS		3RT6017-1AB01		12A 24VAC 50/60Hz		1	YE00601702500		(7)	
	18		Auxiliary contactor		SIEMENS		3RH6911-1HA11		1NC+1NO		1	YE00691100100			
	19	K5	Contactor		SIEMENS		3RT6016-1AB02		9A 24VAC 50/60Hz		1	YE00601602600		(2)	
	20	K6	Contactor		SIEMENS		3RT5054-1AB36		115A 24VAC 50/60Hz		1	YE00505400900		(4)	
	21		Auxiliary contactor		SIEMENS		3RH5921-1CA10		1NO		1	YE00592110000		(4)	
	22	K7	Middle relay		Honeywell		GR-2C-AC24V		24VAC		1	YE03022400300			
23	K7	Middle relay		Honeywell		GR-4C-AC24V		24VAC		1	YE03042400300		(5)		
24	K8	Safety relay		PILZ		PNOZ×2.8P		24V AC/DC		1	YE04023000000		(4)		
25	T	Transformer		-----		IN=230V/200V OUT=24V		230VA		1	YE70023006100		选配(4)时去掉		
机型版本 Ver.E		Notes:(1)Materials not in the control box;(2)Optional de-dust motor accessories;(3)Optional full mat. alarm ;(4)Optional safety relay; (5) Optional belt conveyor;(6) Optional standard blower; (7) Large conveying blower option:													
D					制图	黄振杰	版本号	J	标题	SG-3675	图号	SG-3675-CE-230V-J-7	比例	第 7 张	
					设计	黄振杰	核		电气元件明细表一			标准	CE	共 9 张	
					校对		准						机器电压	3φ230V	
	标记	更改前	更改后	更改人	日期	审核	日期	20220727	 信易電熱機械股份有限公司 Shini Plastics Technologies, Inc.			机器频率	50Hz		
1		2		3		4		5		6		7		8	

1		2		3		4		5		6		7		8									
NO.	Symbol	Name		Manufacturer		Type		Specification		Number	Material number		Remark										
26	T	Mutual transformer		----		IN=230/200V OUT=24VAC		300VA		1	YE70023005000		(4)										
27	K9 K10 K11 K15	Middle relay		Honeywell		GR-2C-AC24V		24VAC		4	YE030224.00300		(5)										
28	K12	Middle relay		Honeywell		GR-2C-AC24V		24VAC		1	YE030224.00300		(4)										
29	K13	Timer		YUYUN		TRF-N/3M		24VAC		1	YE860324.00000		(5)										
30	K14	Timer		YUYUN		TH3A-NAB 60S		24VAC		1	YE866024.00300		(5)										
31	K16	Middle relay		Honeywell		GR-2C-AC24V		24VAC		1	YE030224.00300												
32	F1	Thermal overload relay		SIEMENS		3RU5146-4JB0		45-63A		1	YE0151464.00000												
33	F2	Thermal overload relay		SIEMENS		3RU1116-1EB0		2.8-4A		1	YE01160280000		(2)										
34	X1	Terminal board		NACHI		NCT-50PE		50mm ² PE		1	YE6100504.0100												
35	X2	Terminal board		HoneyWell		GK16		16mm ²		6	YE60001603200												
36				HoneyWell		GK16PE		16mm ² PE		1	YE60001603500												
37	X3	Terminal board		HoneyWell		SK2.5		2.5mm ²		21	YE60002503200												
38				HoneyWell		GK2.5PE		2.5mm ² PE		1	YE60002503400												
39				HoneyWell		SK2.5		2.5mm ²		3	YE60002503200		(2)										
40				HoneyWell		GK2.5PE		2.5mm ² PE		1	YE60002503400		(2)										
41				HoneyWell		SK2.5		2.5mm ²		4	YE60002503200		(3)										
42				HoneyWell		SK2.5		2.5mm ²		8	YE60002503200		(4)										
43				HoneyWell		SK2.5		2.5mm ²		2	YE60002503200		(5)										
44	X4	Metal connector		SHINI		PLT-162-RR(male)		2P		1	YE68016200100		(1)(5)										
45	X10	Metal connector		SHINI		PLT-254PM		4P		1	YE680254.00000		(1)(3)										
46				SHINI		PLT-254RF		4P		1	YE680254.00100		(1)(3)										
47	S1	Emergency stop button		SCHNEIDER		XB2BS542C		400VAC		1	YE112542.00000		(1)										
48		Contact block		SCHNEIDER		ZB2BE102C		1NC		1	YE00210203100		(1)(4)										
49	S2	Stop button		SCHNEIDER		XB2BA22C		400VAC		1	YE112220.00000		(1)										
50	S3,H1	Start button (with light)		SCHNEIDER		XB2BW33B1C		24VAC		1	YE1123310.00000		(1)										
机型版本		Ver.E		Notes:(1)Materials not in the control box;(2)Optional de-dust motor accessories;(3)Optional full mat. alarm ;(4)Optional safety relay; (5) Optional belt conveyor;(6) Optional standard blower; (7) Large conveying blower option:																			
				制图		黄振杰		版号		J		标题		SG-3675		图号		SG-3675-CE-230V-J-8		比例		第 8 张	
				设计		黄振杰		核						电气元件明细表二		标准		CE		共 9 张			
				校对				准															
标记		更改前		更改后		更改人		日期		审核		日期		20220727				信易電熱機械股份有限公司 Shini Plastics Technologies, Inc.		机器电压		3φ230V	
1		2		3		4		5		6		7		8									

1		2		3		4		5		6		7		8	
NO.	Symbol	Name		Manufacturer		Type		Specification		Number	Material number		Remark		
		Contact block		SCHNEIDER		ZB2BE101C		1NO		1	YE00210103100		(1)(4)		
A	S4,S5	Safety switch		SCHMERSRC		AZ15-02ZVRK-1476		AZ-15		2	YE1614.7600100		(1)		
	S4,S5	Safety switch		SCHMERSRC		AZ16-02ZVRK-1476		AZ-16		2	YE1614.7600000		(1)(4)		
	H2	3-color alarm lamp		SHINI		red, gre.,yel,+buzzer		24VAC		1	BL90002401520		(1)		
	H3	Buzzer		TEND		EA-2		24VAC		1	YE84240200000		(1)(3)		
	MS	Mat. level switch		SIPAI		SR-80		24VAC		1	YE15802400100		(1)(3)		
	PA	Ammeter		SFIM		DH-670		150/5A		1	YE25671500000		(1)		
			Terminal fittings E/GK series		HONEYWELL		-----		-----		4	YE60000003900			
B	TA1	Current mutual transformer		RATIO		RCT-35		150/5A		1	YE04150500000				
	TA2	Current mutual transformer		YUYUN		-----		5-100A		1	-----		with circuit board		
	PCB	Microcomputer board/PCB		YUYUN		AB-02		24VAC		1	YE80022400100				
	M1	Cutting motor		SIEMENS		30KW		230V 60HZ		1	-----		(1)		
	M2	Solution blower		SHINI		1.5KW		230V 60HZ		1	-----		(1)(6)		
	M2	Solution blower		SHINI		2.2KW		230V 60HZ		1	-----		(1)(7)		
	M3	Dedusting blower		SHINI		0.75KW		230V 60HZ		1	-----		(1)(2)		
C															
D	机型版本 Ver.E		Notes:(1)Materials not in the control box;(2)Optional de-dust motor accessories;(3)Optional full mat. alarm ;(4)Optional safety relay; (5) Optional belt conveyor;(6) Optional standard blower; (7) Large conveying blower option:												
					制图	黄振杰	版号	J	标题	SG-3675	图号	SG-3675-CE-230V-J-9	比例	第 9 张	
					设计	黄振杰	核		电气元件明细表三			标准	CE	共 9 张	
					校对		准					机器电压	3φ230V		
	标记	更改前	更改后	更改人	日期	审核	日期	20220727	 信易電熱機械股份有限公司 Shini Plastics Technologies, Inc.			机器频率	50Hz		
1		2		3		4		5		6		7		8	